

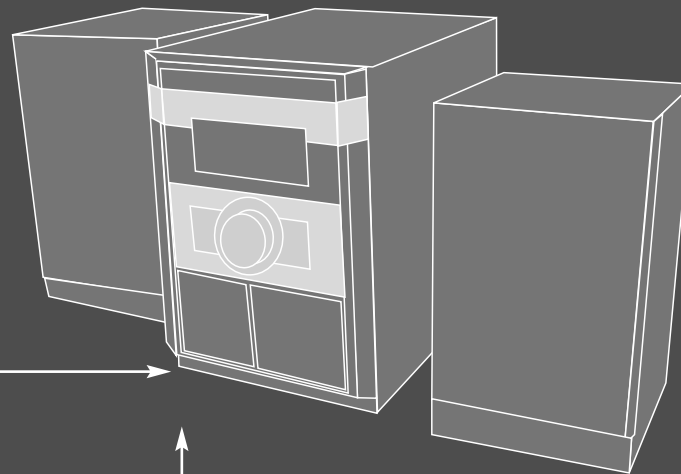
W1\_MCD112-212\_DUT\_MFL40387022



**MODEL : MCD112**  
**MCD212**

NEDERLANDS

## Uw HiFi System heeft tal van mogelijkheden



Opnemen van CD,  
AUX, USB of radio  
naar cassette

Ga naar pagina 8

### Inhoud

Installeren	3
Wat u over de speler moet weten	4
Wat u over afstandsbediening moet weten	5
Cd's beluisteren	6
Uw draagbare USB speler aansluiten - OPTIONEEL	6
Naar de radio luisteren	7
Naar cassettebanden luisteren	7
Opnemen	8
USER EQ (GEBRUIKERS EQ)	8
De klok instellen	8
Uw speler als alarmklok gebruiken	9
Wat u over mp3/wma moet weten	9
Veiligheidsmaatregelen	10
Problemen oplossen	11
Specificaties	11



Mij in slaap wiegen  
en op tijd wakker

Ga naar pagina 9



Cd's en cassettes  
Afspelen

Ga naar pagina 6 en 7

Lees deze gebruikershandleiding zorgvuldig en volledig door, voor u het toestel aansluit en ermee aan de slag gaat of instellingen wijzigt.

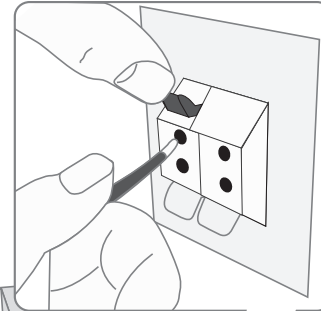
## Installeren

NEDERLANDS

### 1 Sluit de luidsprekerkabels aan op de speler

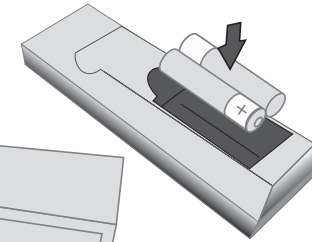
Kabels van de linker luidspreker worden aangesloten op de terminal met L (links) + (plus) en – (min). Kabels van de rechter luidspreker worden aangesloten op de terminal met R (rechts) + (plus) en – (min).

Om de kabel op de speler aan te sluiten, drukt u op elk van de vier vierkante plastic vinger pads op de achterkant van de speler. De aansluiting zal open gaan zodat er een kabel geplaatst kan worden.



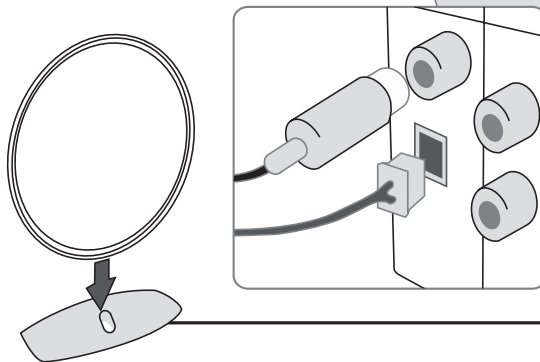
### Plaats de batterijen in de Af-standsbediening

Let op dat + (plus) en – (min) op de batterijen overeenkomen met die op de afstandsbediening.



### 2 Plaats de AM lusantenne op de steun

Sluit de AM lusantenne aan op de speler.



### 3 Sluit de FM antenne aan

De ontvangst zal het beste zijn indien twee losse uiteinde van de antenne in een rechte lijn en horizontaal zijn geplaatst.

### 4 Steek de stroomstekker in een stopcontact

## Wat u over de speler moet weten

### POWER

U kunt het toestel instellen in energiebesparende stand. In de ingeschakelde status houdt u **⏻** (POWER) ongeveer 3 seconden vast. Druk op **⏻** (POWER) om de energiebesparende modus te annuleren.

### ST./MONO

Druk op **ST./MONO**. Hierdoor wordt de tuner van stereo naar mono gewijzigd, en wordt normaliter de ontvangst verbeterd.

### MP3 OPT. (MP3 Optimizer)

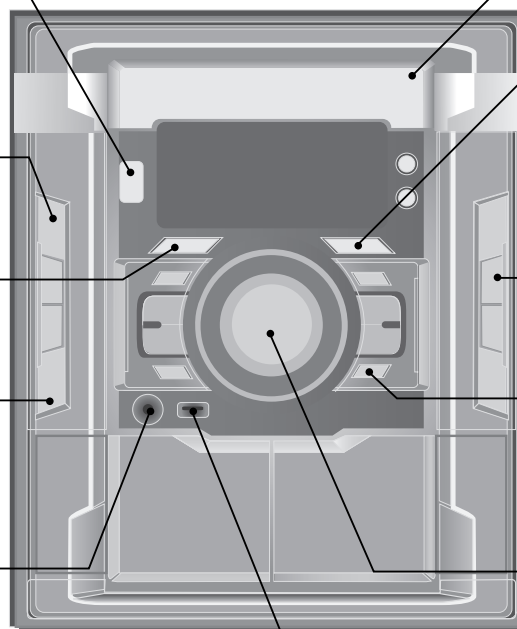
Deze functie is geoptimaliseerd voor gecomprimeerde MP3 bestanden zodat het basgeluid verbeterd wordt.

### DEMO

Druk op **DEMO** in de uitgeschakelde status om de functie op het schermvenster te tonen. Druk opnieuw op **⏻** of **DEMO** om te annuleren.

### Contrastekker voor hoofdtelefoon

Sluit een hoofdtelefoonstekker (ø3,5 mm) aan op de ingang en luister naar het geluid via hoofdtelefoon (niet geleverd).



### CD Lade

### XTS - PRO

De functie zorgt voor het optimale geluid van het originele geluid. Elke keer dat u drukt op **XTS - PRO**, zal "XTS -- PRO ON" of "XTS -- PRO OFF" getoond worden. (De XTS Pro functie kan niet gebruikt worden indien een hoofdtelefoon aangesloten is.)

### D.SKIP

Indien er meer dan één draagbare USB speler tegelijkertijd op het systeem aangesloten zijn, drukt u op **D.SKIP** om er eentje te selecteren.

### AUX

U kunt veel andere soorten audio of audiovisuele apparaten aansluiten op het systeem met behulp van de ingangen voor nevenapparatuur (AUX IN) aan de achterkant van de speler.

### VOLUME

Controleer het volume bij het gebruik van een functie.

### USB aansluiting - OPTIONEEL

Sluit hier een op afstand USB compatibele speler aan.

## Wat u over afstandsbediening moet weten

### Zoek voor een map met MP3/WMA bestanden

Indien een CD met MP3/WMA bestanden in verschillende mappen afgespeeld wordt, drukt u op **PRESET/FOLDER** om de gewenste af te spelen map te selecteren.

### In slaap vallen tijdens het luisteren naar uw speler

Start eerst een radiostation of muziek. Druk op **SLEEP** op de afstandsbediening, een of meer keren, om de vertragingstijd te selecteren tussen 10 en 180 minuten, daarna wordt de speler uitgeschakeld.

### Gebruik bij het afspelen van een CD

#### Opnieuw luisteren naar uw tracks

Druk een keer op **REPEAT** om de momenteel afgespeelde track te herhalen. Druk twee keer op **REPEAT** om de hele CD te herhalen, of als u luistert naar de hele map op de MP3/WMA CD. Het scherm zal wat herhaald wordt, tonen.

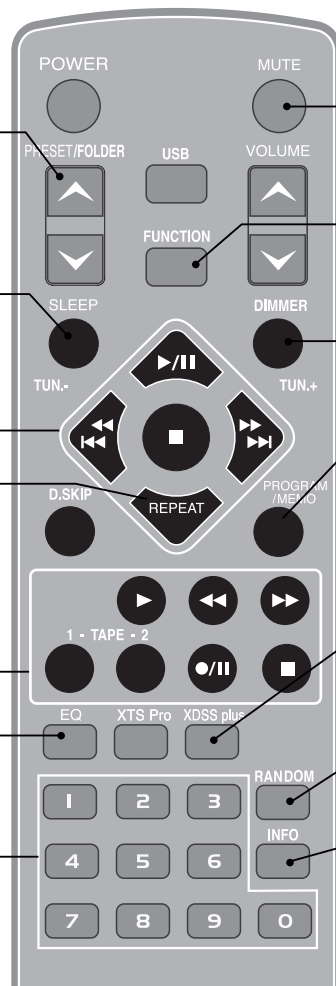
#### Gebruik het afspelen van een cassetteband

#### Aanpassing geluidskwaliteit

Selecteer een gewenste geluidsmodus met behulp van **EQ**.

#### Een willekeurige track op een CD afspelen

Druk op de overeenkomende nummertoesen op de afstandsbediening.



### Stop het geluid tijdelijk

Druk opnieuw op de knop om terug te keren naar het geluid.

### De functies wijzigen

Wijzig de functies naar FM, AM, CD, AUX, USB of TAPE

### Het schermlicht dimmen

### Voor het opslaan van radiostations

Als u radiostations heeft opgeslagen met behulp van **PROGRAM/MEMO**, kunt u erdoor bladeren en er een selecteren. (zie: "Naar de radio luisteren")

### eXtreme Dynamisch Geluidssysteem

Versterk hoge, lage tonen en surround sound effect. XDSS ON wordt in het scherm getoond. Druk opnieuw voor XDSS OFF.

### RANDOM

Druk op **RANDOM**, speelt tracks/bestanden af in willekeurige volgorde, of annuleert dit.

### Zie informatie over uw muziek

MP3/WMA bestanden worden vaak met tags geleverd. De tag geeft de informatie over Titel, Artiest of Album. Druk op **INFO** tijdens het afspelen van een bestand om deze informatie te bekijken. Indien er geen tags aanwezig zijn, zal 'NO ID3 TAG' of 'NO WMA TAG' getoond worden.

## Cd's beluisteren

	OP SPELER	OP AFSTANDSBEDIENING
1. Open de CD lade:	▲ OP/CL.	
2. Selecteer de CD lade:	D.SKIP	D.SKIP
3. Plaats de CD : Label omhoog.		
4. Sluit de CD lade: Het scherm toont het totaal aantal tracks (bestanden).	▲ OP/CL.	
5. Selecteer de CD-functie:	CD	FUNCTION
6. Start het CD afspelen:	▶	▶/II
7. Stop het CD afspelen:	■ STOP	■ (CD STOP)

### Cd's beluisteren – wat u nog meer kunt doen

#### Een cd pauzeren of herstarten

Druk tijdens het afspelen op **CDII** op het voorpaneel of **▶/II** op de afstandsbediening. Druk opnieuw op deze knop om het afspelen te hervatten.

#### Zoeken naar een sectie in een track

Houd **I◀◀◀/▶▶▶I** op de speler of de afstandsbediening. (Deze functie is alleen beschikbaar voor Audio CD's.)

#### Ga naar andere track

Druk op **I◀◀◀/▶▶▶I** op de speler of de afstandsbediening.

#### In gewenste volgorde luisteren naar uw tracks

Tot 20 tracks op een CD kunnen geluisterd worden in de volgorde van uw keuze. Plaats een CD en wacht tot deze gelezen is. Druk op **PROGRAM/MEMO**, en gebruik **I◀◀◀/▶▶▶I** om de track te selecteren. Druk opnieuw op **PROGRAM/MEMO** om op te slaan en de volgende track te selecteren. Druk **▶** of **▶/II**. Om uw selectie te wissen drukt u op **STOP**, **PROGRAM/MEMO**, **STOP**.

**OPMERKINGEN** : U kunt met behulp van **D.SKIP** een gewenste CD kiezen.

## Uw draagbare usb-speler aansluiten - OPTIONEEL

Het voordeel van het aansluiten van uw draagbare USB speler via de USB poort van het systeem is dat het draagbare toestel bestuurd kan worden via het systeem. Sluit de draagbare speler aan op het systeem met behulp van een USB kabel (niet geleverd).

	OP SPELER	OP AFSTANDSBEDIENING
1. Druk:	USB	USB
2. Het scherm toont CHECKING (controleren) gevolg door het aantal getoonde bestanden:		
3. Druk:	▶	▶/II
4. U kunt ook een genummerde track afspelen met behulp van de nummers op de afstandsbediening:		
5. Voordat u het draagbare USB toestel loskoppelt, wijzigt u een andere functie door te drukken op:	CD, TUNER, TAPE of AUX	FUNCTION
6. De USB Kabel Verwijderen:		

**OPMERKINGEN** : Sommige draagbare toestellen zijn niet compatibel met dit systeem.

## Naar de radio luisteren

Zorg dat zowel de FM en AM antennes aangesloten zijn.

	OP SPELER	OP AFSTANDSBEDIENING
1. Selecteer AM of FM:	TUNER	FUNCTION
2. Selecteer het radiostation:	TUNING (-) of TUNING (+)	TUN.-/TUN.+
3. Een radiostation "opslaan": Er wordt een programmanummer in het scherm getoond.		PROGRAM/MEMO
4. Een "opgeslagen" station selecteren: Er kunnen tot 50 radiostations opgeslagen worden.	PRESET(-) of PRESET(+)	PRESET/FOLDER
5. Druk ter bevestiging:		PROGRAM/MEMO

### Luisteren naar de radio – wat u nog meer kunt doen

#### Zie informatie over uw radiostations - OPTIONEEL

De FM tuner die geleverd werd met RDS (Radio Data System). Dit toont de letters RDS op het scherm, plus de informatie over het radiostation waar naar geluisterd wordt. Druk een aantal keer op **RDS** om de informatie te bekijken.

**PTY** - Programma Type, zoals Nieuws, Sport, Jazzmuziek.

**RT** - Radiotekst, de naam van het radiostation.

**CT** - Tijd Controle, de tijd op de locatie van het radiostation.

**PS** - Programmaservice naam, de naam van het kanaal.

U kunt de radiostations zoeken op programmatype door op **RDS** te drukken. Het scherm toont de laatst gebruikte PTY. Druk een of meer keer op **PRESET(-) / PRESET(+)** om uw voorkeursprogrammatype te selecteren. Houd **TUNING (-) / TUNING (+)** ingedrukt. De tuner zal automatisch zoeken. Zodra een station gevonde is, zal het zoeken stoppen.

#### Automatisch zoeken op radiostations

Houd **TUNING (-) / TUNING (+)** op het voorpaneel langer dan 0,5 seconde ingedrukt. Of druk op **TUN.- / TUN.+** op de speler of de afstandsbediening, langer dan 0,5 seconden. De tuner zal automatisch scannen en stoppen zodra een radiostation gevonden is.

### Kies een "programmanummer" voor het radiostation

Het programmanummer kan bij het opslaan van een radiostation gekozen worden. Indien de speler automatisch een programmanummer toont, drukt u op **PRESET/FOLDER** om dit te wijzigen. Druk op **PROGRAM/MEMO** om het nummer op te slaan.

### Verwijder alle opgeslagen stations

Houd **PROGRAM/MEMO** twee seconden ingedrukt. "ERASE ALL" wordt getoond. Druk op **PROGRAM/MEMO** om alle opgeslagen stations te wissen.

## Naar cassettebanden luisteren

	OP SPELER	OP AFSTANDSBEDIENING
1. Open de tapeklep:		
2. Plaats de tape:		
3. Sluit de tapeklep:		
4. Selecteer de TAPE functie:	TAPE	FUNCTION
5. Start het tape afspelen:	▶	▶
6. Stop het tape afspelen:	■ STOP	■ (TAPE STOP)

### Luisteren naar de cassettebanden – wat u nog meer kunt doen

#### Snel vooruit of achteruit spoelen

Houd ◀◀/▶▶ op de afstandsbediening ingedrukt (of ◀◀◀◀/▶▶▶▶ op het voorpaneel) tijdens afspelen, of stop, druk op ▶ op het gewenste punt.

#### Kopiëren

Deze functie toont hoe u van band naar band kunt opnemen. Druk op **TAPE** (of **FUNCTION**) om tapefunctie te selecteren

- TAPE 1 - Plaats de te kopiëren band om af te spelen.
- TAPE 2 - Plaats een blanco tape.

Druk op **DUBB** zoals hieronder getoond. Druk op ■ om het kopiëren te stoppen.

## Opnemen

### Opnemen van CD, AUX, USB of radio naar cassette

Draai de tape op tot het punt waar de opname start.  
Gebruik alleen normale tapes.

	OP SPELER	OP AFSTANDBEDIENING
1. Open TAPE 2 deur:	▲ PUSH EJECT	
2. Plaats een blanco tape:		
3. Sluit TAPE 2 deur:		
4. Selecteer een modus (FM, AM, CD, USB (OPTIONEEL) of AUX) die u wilt opnemen: - Start het afspelen van de bron die u wilt opnemen.	CD, TUNER, USB, TAPE of AUX	FUNCTION
5. Plaats het toestel in stand-by meer voor opname:	REC	●/
6. Start het Opnemen:	REC	●/
7. Een opname stoppen:	■ STOP	■

### CD naar Tape Synchron Opnemen

De CD synchro opnamefunctie kopieert een volledige CD en geprogrammeerde titels automatisch op een cassette.

	OP SPELER	OP AFSTANDBEDIENING
1. Selecteer de CD-functie:	CD	FUNCTION
2. Start het Opnemen: De synchro opname start automatisch na ongeveer 7 seconden.	CD SYNC.	
3. Een opname stoppen:	■ STOP	

## USER EQ (GEBRUIKERS EQ)

U kunt naar muziek luisteren met het gewenste geluidseffect (BASS, MIDDLE en TREBLE).

	OP SPELER	OP AFSTANDBEDIENING
1. Selecteer een "USER EQ":	EQ.	EQ
2. Indien "USER EQ" getoond wordt, druk op:	SET	
3. Selecteer vervolgens het gewenste geluidseffect uit BASS, MIDDLE of TREBLE:	PRESET (-) of PRESET (+)	
4. Pas geluidsniveau aan (MIN, -4 tot +4, MAX):	◀◀◀◀/▶▶▶▶	
5. Herhaal stappen 3 tot 4 voor het instellen van andere geluidseffecten:		
6. Druk:	SET	

## De klok instellen

	OP SPELER
1. Druk minimaal 2 seconden in:	CLOCK
2. Kies uit: AM 12:00 (voor een am en pm scherm) of 0:00 (voor een 24 uur scherm).	◀◀◀◀/▶▶▶▶
3. Bevestig uw keuze:	SET
4. Selecteer de uren:	◀◀◀◀/▶▶▶▶
5. Druk:	SET
6. Selecteer de minuten:	◀◀◀◀/▶▶▶▶
7. Druk:	SET



## Uw speler als alarmklok gebruiken

Houd **TIMER** twee seconden ingedrukt. Elke functie, TUNER, CD, USB, TAPE knippert twee seconden. Druk op **SET** indien de functie waar u door gewekt wilt worden, afgebeeld wordt. Indien u TUNER kiest, knipperen PLAY en REC, PLAY en REC. Kies er één.

Als u TUNER en PLAY kiest, zullen de stations die u heeft opgeslagen als programma's getoond worden. Gebruik **TUNING (-)** of **TUNING (+)** om het gewenste station te selecteren en druk op **SET**.

Het ON TIME (AAN TIJD) scherm wordt getoond. Hier stelt u de tijd in waarop u wilt dat het alarm afgaat. Gebruik **TUNING (-)** of **TUNING (+)** om de uren en minuten te wijzigen en druk op **SET** om op te slaan.

Het OFF TIME (UIT TIJD) scherm wordt getoond. Hier stelt u de tijd in waarop u wilt dat de functie stopt. Gebruik **TUNING (-)** of **TUNING (+)** om de uren en minuten te wijzigen en druk op **SET** om op te slaan.

Vervolgens ziet u het volume (VOL) waarop u gewekt wilt worden.

Gebruik **TUNING (-)** of **TUNING (+)** om het volume te wijzigen en druk op **SET** om op te slaan. Schakel het systeem uit. Het rode klokpictogram toont het ingestelde alarm.

Indien het systeem uitgeschakeld wordt, kunt u de tijd waarop het alarm is ingesteld controleren door op **TIMER** te drukken. U kunt tevens het alarm aan en uit zetten door op **TIMER** te drukken. Om het alarm uit te schakelen op een andere tijd, schakelt u het systeem in en programmeert u opnieuw volgens bovenstaande stappen.

## Wat u over mp3/wma moet weten

**De compatibiliteit van dit toestel met Mp3/wma schijven heeft de volgende beperkingen:**

- Bemonsteringsfrequentie: 8 - 48kHz(MP3), 32 - 48kHz(WMA)
- Bit rate: 8 - 320kbps(MP3), 48 - 320kbps(WMA)
- CD-R fysiek formaat zou "ISO 9660" moeten zijn.
- Indien u MP3/WMA-bestanden opneemt met software dat geen FILE SYSTEM kan creëren, zoals bijvoorbeeld. "Direct-CD" enz., dan is het onmogelijk om MP3-bestanden af te spelen. We raden u dan ook aan om gebruik te maken van "Easy-CD Creator", dat een ISO 9660 bestandssysteem creëert.
- Bestandsnamen mogen maximaal 30 letters gebruiken, en dienen ".mp3", ".wma" extensie te bevatten, bijv. \*\*\*\*\*.MP3 of \*\*\*\*\*.WMA.
- Gebruik geen speciale letters zoals "/:\*?<>" etc.
- Zelfs als de schijf meer dan 1000 nummers bevat, worden er alleen maximaal 999 nummers weergegeven.

## Veiligheidsmaatregelen



**LET OP:** om het risico van een elektrische schok te verminderen, het deksel (of de achterzijde) niet verwijderen. Binnen in bevinden zich geen onderdelen die door De gebruiker kunnen worden onderhouden. Doe hiervoor een beroep op erkend onderhoudspersoneel.



Een bliksem met pijl in een gelijkbenige driehoek is bedoeld om de gebruiker attent te maken op de aanwezigheid van een gevaarlijke, niet-geïsoleerde spanning in de behuizing van het product die zo groot kan zijn dat zij gevaar voor een elektrische schok oplevert.



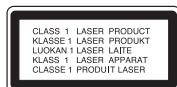
Het uitroepteken in een gelijkbenige driehoek is bedoeld om de gebruiker attent te maken op belangrijke gebruiks- en onderhoudsinstructies in de bij het apparaat geleverde gebruiksaanwijzing.

**WAARSCHUWING: VOORKOM BRAND OF ELEKTRISCHE SCHOKKEN, EN STEL DIT PRODUCT NIET BLOOT AAN REGEN OF VOCHT.**

**LET OP:** Plaats het toestel niet in een kleine ruimte, zoals een boekenkast of een gelijkaardige, gesloten ruimte.

**WAARSCHUWING:** Blokkeer de ventilatie openingen niet. Installeer volgens de instructies van de fabrikant.

Gleuven en openingen in de kast zijn geplaatst ter ventilatie en te zorgen voor betrouwbaar gebruik van het product, en om oververhitting te voorkomen. De openingen mogen nooit geblokkeerd worden door het product op een bed, bank, tapijt of soortgelijke ondergrond te plaatsen. Het product mag niet geplaatst worden in een inbouwinstallatie, zoals een boekenkast of rek tenzij er voorzien wordt in voldoende ventilatie en de instructies van de fabrikant opgevolgd worden.



**WAARSCHUWING:**

Dit product is uitgerust met een Laser Systeem. U dient, voor een correct gebruik van dit product, De gebruikers-Handleiding aandachtig door te lezen en deze te bewaren voor toekomstig gebruik. Indien het apparaat onderhoud nodig heeft, neem contact op met een goedgekeurd service centrum. Het gebruik van controles, aanpassingen of het uitvoeren van procedures anders dan gespecificeerd hierin kunnen leiden gevaarlijke blootstelling aan straling. Voorkom directe blootstelling aan de laserstraal en open het apparaat niet. Zichtbare laser straling indien geopend. KIJK NIET IN DE STRAAL.

**WAARSCHUWING:** Dit apparaat dient niet te worden blootgesteld aan water (druppels of spetters) en plaats geen objecten gevuld met vloeistof, zoals vazen, op het apparaat.

**WAARSCHUWING** betreffende de Stroomkabel

**Het is aanbevolen voor de meeste apparaten dat ze worden aangesloten op een toegewezen circuit;**

Namelijk een enkelvoudig wandcontact circuit dat alleen dat apparaat van stroom voorziet en geen verdere aansluitingen betreft. Controleer de specificaties in deze gebruikers handleiding om zeker te zijn.

Sluit niet teveel apparaten aan op wandcontactdozen. Overladen wandcontactdozen, loszittende of beschadigde wandcontactdozen, verlengsnoeren, beschadigde stroomkabels of beschadigd of gebarsen kabelisolering zijn gevaarlijk. Elk van deze omstandigheden kunnen leiden tot elektrische schokken of brand. Periodieke controle van de kabel van uw apparaat is noodzakelijk, en indien het apparaat tekenen van beschadiging of slijtage vertoont, trek dan de stekker uit de wandcontactdoos, gebruik het apparaat niet, en laat de kabel vervangen door een exacte kopie van het onderdeel door een goedgekeurd service centrum.

Bescherm de stroomkabel van fysiek of mechanisch misbruik, zoals buigen, vastklemmen, klemmen, tussen een gesloten deur, of erover lopen. Let speciaal op stekkers, wandcontactdozen en het punt waar de kabel het apparaat verlaat.

Verwijder de stroomkabel door aan de stekker te trekken, niet aan de kabel. Let op dat de stekker makkelijk toegankelijk is nadat u het product geïnstalleerd heeft.



**Uw oude toestel wegdoen**

1. Als het symbool met de doorgekruiste verrijdbare afvalbak op een product staat, betekent dit dat het product valt onder de Europese Richtlijn 2002/96/EC.
2. Elektrische en elektronische producten mogen niet worden meegegeven met het huishoudelijk afval, maar moeten worden ingeleverd bij speciale inzamelingspunten die door de lokale of landelijke overheid zijn aangewezen.
3. De correcte verwijdering van uw oude toestel helpt negatieve gevolgen voor het milieu en de menselijke gezondheid voorkomen.
4. Wilt u meer informatie over de verwijdering van uw oude toestel? Neem dan contact op met uw gemeente, de afvalophaaldienst of de winkel waar u het product hebt gekocht.



Dit product is gefabriceerd volgens de EMC richtlijn 2004/1008/EC, en de richtlijn voor laagspanning 2006/95/EC.

**Europese vertegenwoordiger:**

LG Electronics Service Europe B.V. Veluwezoom 15, 1327 AE Almere, The Netherlands (Tel : +31-036-547-8940)

## Problemen oplossen

Symptoom	Oorzaak	Correctie
Geen stroom.	<ul style="list-style-type: none"> <li>De netvoedingskabel is niet aangesloten.</li> </ul>	<ul style="list-style-type: none"> <li>Steek de netvoedingskabel in het stopcontact.</li> </ul>
Geen geluid.	<ul style="list-style-type: none"> <li>Het externe bronapparaat is uitgeschakeld.</li> <li>De luidsprekerkabel is in de verkeerde stand aangesloten.</li> </ul>	<ul style="list-style-type: none"> <li>Schakel het externe bronapparaat aan.</li> <li>Stel de luidsprekerkabel in op de juiste stand, en schakel het toestel weer in door op POWER te drukken.</li> </ul>
Het toestel begint niet met spelen.	<ul style="list-style-type: none"> <li>Een niet afspeelbare schijf is geplaatst.</li> </ul>	<ul style="list-style-type: none"> <li>Plaats een afspeelbare schijf.</li> </ul>
	<ul style="list-style-type: none"> <li>De schijf zit omgekeerd.</li> </ul>	<ul style="list-style-type: none"> <li>Steek de schijf met de speelkant naar onder.</li> </ul>
	<ul style="list-style-type: none"> <li>De schijf zit niet in de leidraad.</li> </ul>	<ul style="list-style-type: none"> <li>Steek de schijf in de schijf lade in de leidraad.</li> </ul>
	<ul style="list-style-type: none"> <li>De schijf is vuil.</li> </ul>	<ul style="list-style-type: none"> <li>Reinig de schijf.</li> </ul>
De afstandsbediening werkt niet goed.	<ul style="list-style-type: none"> <li>De afstandsbediening is niet gericht op de externe sensor van de eenheid.</li> </ul>	<ul style="list-style-type: none"> <li>Wijs de afstandsbediening naar de externe sensor van de eenheid.</li> </ul>
	<ul style="list-style-type: none"> <li>De afstandsbediening staat te ver van de eenheid.</li> </ul>	<ul style="list-style-type: none"> <li>Gebruik de afstandsbediening binnen een straal van 7 meter.</li> </ul>
	<ul style="list-style-type: none"> <li>Er staat iets in de weg tussen de afstandsbediening en de eenheid.</li> </ul>	<ul style="list-style-type: none"> <li>Maak de weg vrij.</li> </ul>
	<ul style="list-style-type: none"> <li>De batterij van de afstandsbediening is uitgeput.</li> </ul>	<ul style="list-style-type: none"> <li>Vervang de batterij door een nieuwe.</li> </ul>
Opname onmogelijk.	<ul style="list-style-type: none"> <li>Opname beveiliging tabs zijn verwijderd.</li> </ul>	<ul style="list-style-type: none"> <li>Bedek gaten aan achterkant van tape met plakband.</li> </ul>

Wijzigingen in ontwerp en specificaties voorbehouden.

## Specificaties

<b>Algemeen</b>	
Netto gewicht	5,57 kg (MCD212) 5,36 kg (MCD112)
Externe afmetingen (B x H x D)	270 x 310 x 390 mm
<b>Tuner</b>	
FM Afstembereik	87,5 - 108,0 MHz of 65 - 74 MHz, 87,5 - 108,0 MHz
AM Afstembereik	522 - 1620 kHz of 520 - 1720 kHz
<b>Versterker</b>	
Uitgangstroom	100W + 100 W (MCD212) 50W + 50 W (MCD112)
T.H.D	0,5 %
Frequentie response	40 - 20000 Hz
Verhouding signaal en ruis	75 dB
<b>CD</b>	
Frequentieresponse	40 - 20000 Hz
Verhouding signaal en ruis	75 dB
Dynamisch bereik	75 dB
<b>Luidsprekers</b>	
<b>MCS212F</b> Type	Bas Reflex 2-wegs 2 luid spreker
Impedantie	4 Ω
Gemeten ingangsstroom	100 W
Maximale ingangsstroom	200 W
Netto afmetingen (B x H x D)	220 x 326 x 272 mm
Netto gewicht (1EA)	3,25 kg
<b>MCS112F</b> Type	Bas Reflex 2-wegs 2 luid spreker
Impedantie	4 Ω
Gemeten ingangsstroom	50 W
Maximale ingangsstroom	100 W
Netto afmetingen (B x H x D)	200 x 326 x 228 mm
Netto gewicht (1EA)	2,92 kg



P/NO : MFL40387022