

Uživatelská příručka

L197WH
L207WH
L197WSH

Před použitím tohoto produktu si přečtěte část Důležitá upozornění.

Uložte si CD s Uživatelskou příručkou na dostupném místě pro budoucí použití.

Informace na štítku předejte svému prodejci při žádosti o servis.

Tento přístroj byl sestaven a vyroben tak, aby byl zajištěn bezpečný provoz. Při nesprávném používání však může dojít k elektrickému šoku nebo riziku požáru. Aby správně fungovala všechna zabezpečení monitoru, je třeba dodržovat následující základní pravidla instalace, používání a údržby.

Bezpečnost

Používejte pouze napájecí kabel dodávaný s přístrojem. Pokud použijete jiný napájecí kabel, ujistěte se, že je certifikován pro platné národní standardy, pokud není poskytován dodavatelem. Je-li napájecí kabel jakkoli poškozený, obraťte se na výrobce nebo nejbližší autorizovaný servis a požádejte o výměnu.

Napájecí kabel slouží jako hlavní prostředek pro odpojení z elektrické sítě. Zajistěte, aby po instalaci byla snadno dostupná zásuvka.

Monitor používejte pouze se zdrojem napájení uvedeným v technických údajích v této příručce nebo na monitoru. Pokud si nejste jistí, jaký typ zdroje napájení doma máte, poraďte se s prodejcem.

Přetížené zásuvky a prodlužovací šňůry jsou nebezpečné, stejně jako roztržené napájecí kabely a poškozené zástrčky. Může dojít k elektrickému šoku nebo požáru. Zavolejte do servisu a požádejte o výměnu.

Monitor nerozebírejte.

- Nejsou v něm žádné součásti, které byste mohli sami opravit.
- Uvnitř je nebezpečné vysoké napětí, i když je monitor vypnutý.
- Pokud přístroj nefunguje správně, obraťte se na svého prodejce.

Jak se vyhnout úrazu:

- Nepokládejte monitor na nakloněnou plochu bez dostatečného zajištění.
- Používejte pouze stojan doporučený výrobcem.
- Obrazovku neupusťte, nenarážejte do ní ani na ni neházejte žádné předměty či hračky. Mohlo by dojít ke zranění osob, poruše výrobku a poškození obrazovky.

Jak zabránit požáru a dalším rizikům:

- Pokud odejdete z místnosti na delší dobu, vždy monitor vypněte. Nikdy nenechávejte monitor zapnutý, když odcházíte z domu.
- Zabraňte dětem, aby vhadzovaly nebo strkaly předměty do otvorů ve skříní monitoru.
Některé vnitřní součástky mají nebezpečné napětí.
- Nepoužívejte příslušenství, které není určeno pro tento monitor.
- Pokud bude monitor delší dobu bez dohledu, odpojte ho ze zásuvky.
- Při bouřce se nedotýkejte napájecího ani signálového kabelu, protože to může být velmi nebezpečné. Následkem může být úraz elektrickým proudem.

Instalace

Zajistěte, aby na napájecím kabelu nestály žádné předměty a neumísťujte monitor tam, kde by se napájecí kabel mohl poškodit.

Nepoužívejte monitor v blízkosti vody, například u vany, umyvadla, v kuchyni, u dřezu, ve vlhkém sklepě nebo v blízkosti bazénu.

Monitory mají ve skříni větrací otvory, které umožňují snižovat vysoké teploty vznikající při provozu. Pokud dojde k jejich zakrytí, nastřádané horko může způsobit selhání s následkem požáru. Proto NIKDY:

- nepokládejte monitor na postel, pohovku, koberec, atd., aby se nezablokovaly spodní větrací otvory;
- neumísťujte monitor do vestavného pouzdra, pokud není zajištěna dostatečná ventilace;
- nezakrývejte otvory látkou nebo jiným materiálem;
- neumísťujte monitor do blízkosti radiátoru nebo zdroje tepla;

nedotýkejte se LCD displeje tvrdými předměty, mohlo by to vést k jeho poškrábání nebo trvalému poškození;

netlačte dlouho na LCD displej prsty, mohlo by to způsobit vznik paobrazů.

Některé vadné body se mohou zobrazovat jako červené, zelené nebo modré skvrny na obrazovce.

Nebude to však mít žádný vliv na výkon monitoru.

Je-li to možné, použijte doporučené rozlišení, dosáhnete tak nejvyšší kvality obrazu. Při použití jiného než doporučeného rozlišení se na obrazovce může objevovat zmenšený nebo jinak upravený obraz.

To je však běžná vlastnost LCD displeje s pevným rozlišením.

Čištění

- Před čištěním obrazovky odpojte monitor ze zásuvky.
- Použijte mírně navlhčený (ne mokrý) hadřík. Nepoužívejte čisticí prostředky ve spreji přímo na obrazovku, protože větší množství by mohlo způsobit elektrický šok.

Balení

- Původní balicí materiál a krabici nelikvidujte. Poskytují ideální obal při přepravě přístroje. Když přístroj převážíte na jiné místo, zabalte jej do původního balicího materiálu.

Likvidace

- Fluorescenční lampa použitá v tomto produktu obsahuje malé množství rtuti.
- Tento produkt nelikvidujte společně s obvyklým domovním odpadem. Likvidace tohoto produktu musí být v souladu s předpisy místních úřadů.

- Před instalací monitoru se ujistěte, že monitor, počítač a další připojená zařízení jsou vypnutá.

Rozložení základny stojanu

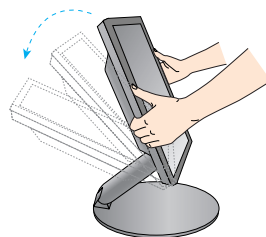
1. Umístěte monitor na měkkou látku čelní stranou dolů.
2. Podržte podstavec a podle obrázku ho zvedněte.



3. Na místě vyznačeném na obrázku stáhněte základnu dolů a podstavec se vyklopí.



4. Umístěte monitor na výšku a základnu stojanu nastavte podle potřeby. Oběma rukama nastavte úhel základny stojanu držící tělo monitoru.

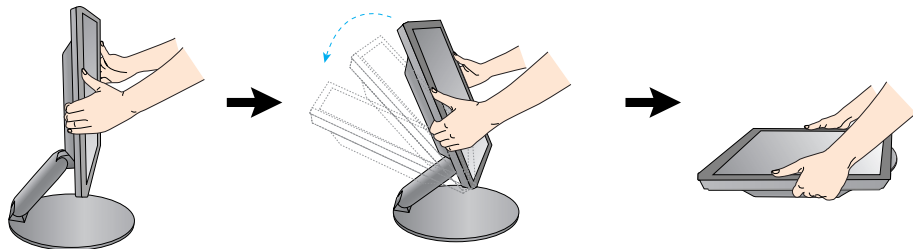


Důležité

- Na obrázku je znázorněn obecný model připojení. Součásti monitoru se mohou lišit od vyobrazení.
- Při roztahování nebo skládání základny stojanu se nedotýkejte obrazovky monitoru a nezacházejte s ní s nepřiměřenou silou.

Složení základny stojanu

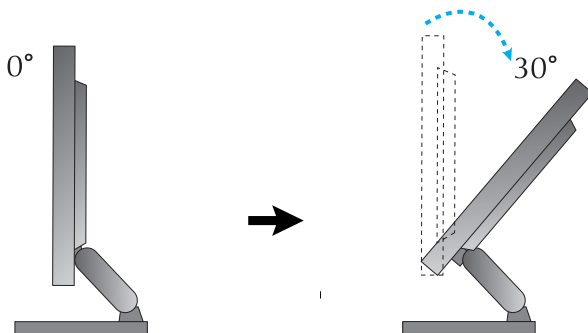
1. Podle návodu na obrázcích otočte přední část monitoru a zasuňte jej dozadu.



Rozsah naklonění

1. Ujistěte se, že úhel panel je nastaven v úhlu, který pro vás bude pohodlný.

- Rozsah naklonění : 0°~30°



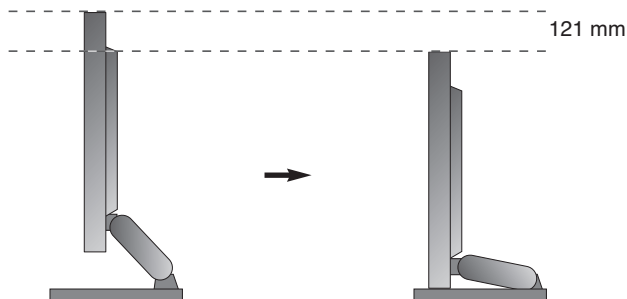
Ergonomie

- Pro zajištění ergonomické a pohodlné pozice doporučujeme nenastavovat úhel naklonění monitoru dopředu větší než 5 stupňů.

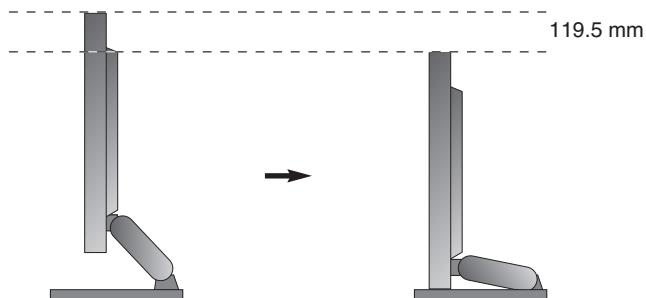
Chcete-li upravit výšku, postupujte následovně

- Rozsah nastavení výšky

-L197WH/L197WSH : max. 4,76" (121 mm)



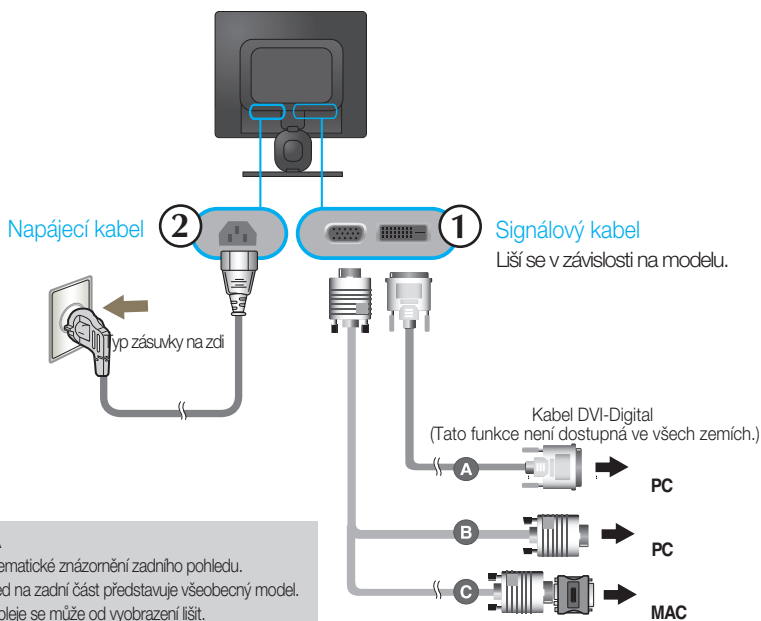
-L207WH : max. 4,7" (119.5 mm)



Připojení k osobnímu počítači

1. Zkontrolujte, zda je počítač a produkt vypnutý. Podle obrázku připojte kabel mezi body ① a ②.

- A Připojte kabel DVI
- B Připojte kabel Dsub (PC)
- C Připojte kabel Dsub (Mac)



POZNÁMKA

- Toto je schematické znázornění zadního pohledu.
- Tento pohled na zadní část představuje všeobecný model. Vzhled displeje se může od vyobrazení lišit.

Adaptér Mac

Pro použití s počítačem Apple Macintosh je zapotřebí zvláštní adaptér pro změnu 15kolkového konektoru (3 řady) D-sub VGA na dodaném kabelu na 15kolkový konektor se 2 řadami.

2. Stisknutím tlačítka  na postranním panelu monitor zapněte.

Jakmile je monitor zapnutý, automaticky se spustí funkce Automatické nastavení obrazu. (Pouze v analogovém režimu)

PROCESSING SELF
IMAGE SETTING

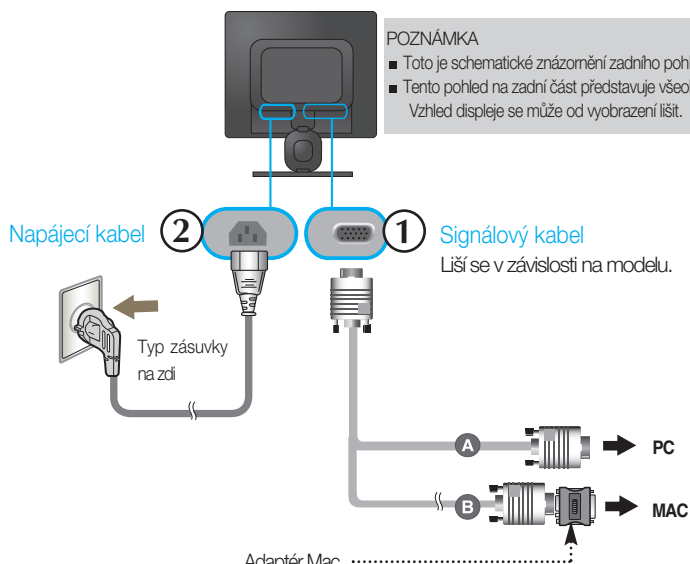
POZNÁMKA

“Self Image Setting Function” (Automatické nastavení obrazu)? Tato funkce poskytuje uživateli optimální nastavení zobrazení. Pokud uživatel připojí monitor poprvé, tato funkce automaticky provede optimální nastavení displeje pro jednotlivé vstupní signály. Funkce “AUTO/SET”? Pokud při práci se zařízením nebo po změně rozlišení obrazovky dojde k potížím jako je rozmazaný obraz, rozmazaná písmena, blikání obrazovky nebo šikmý obraz, vylepšíte rozlišení stisknutím tlačítka funkce AUTO/SET.

Připojení k osobnímu počítači

1. Zkontrolujte, zda je počítač a produkt vypnutý. Podle obrázku připojte kabel mezi body ① a ②.

- A Připojte kabel DVI
- B Připojte kabel Dsub (PC)
- C Připojte kabel Dsub (Mac)



Adaptér Mac

Pro použití s počítačem Apple Macintosh je zapotřebí zvláštní adaptér pro změnu 15kolkového konektoru (3 řady) D-sub VGA na dodaném kabelu na 15kolkový konektor se 2 řadami.

2. Stisknutím tlačítka  na postranním panelu monitor zapněte.

Jakmile je monitor zapnutý, automaticky se spustí funkce Automatické nastavení obrazu.

PROCESSING SELF
IMAGE SETTING

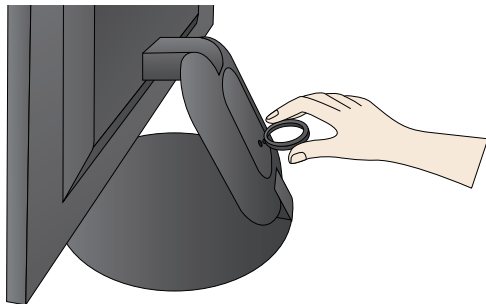
POZNÁMKA

“Self Image Setting Function” (Automatické nastavení obrazu)? Tato funkce poskytuje uživateli optimální nastavení zobrazení. Pokud uživatel připojí monitor poprvé, tato funkce automaticky provede optimální nastavení displeje pro jednotlivé vstupní signály.

Funkce “AUTO/SET”? Pokud při práci se zařízením nebo po změně rozlišení obrazovky dojde k potížením jako je rozmazaný obraz, rozmazaná písmena, blikání obrazovky nebo šikmý obraz, vylepšete rozlišení stisknutím tlačítka funkce AUTO/SET.

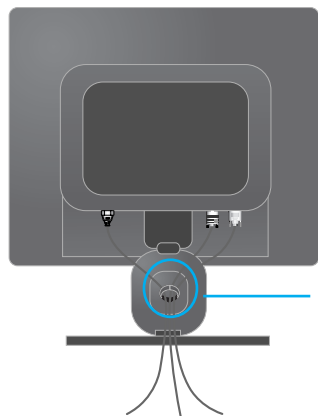
Uspořádání kabelů

1. Podle obrázku vložte do otvoru v zadní části stojanu držák kabelů a zašroubujte ho až na doraz.

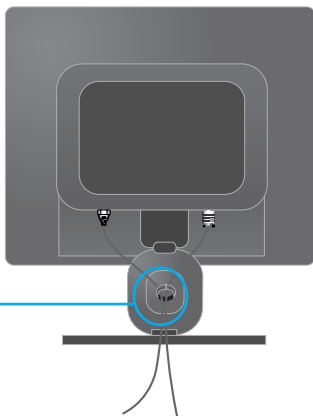


2. Zapojte kabely požadovaným způsobem a potom je uložte do držáku kabelů, jak je znázorněno na následujícím obrázku.

L197WH/L207WH



L197WSH



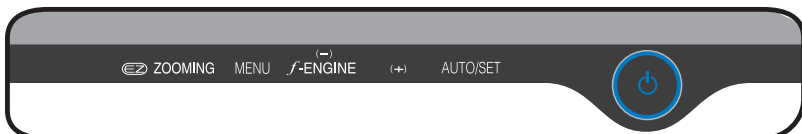
Držák kabelů

Ovládání čelního panelu

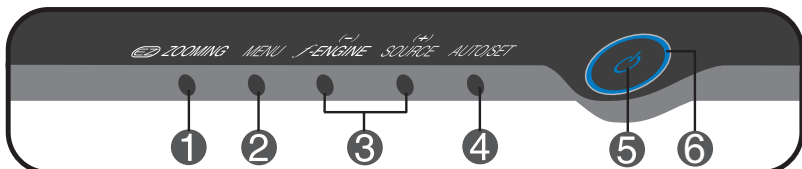
L197WH/L207WH



L197WSH



L197WH/L207WH



L197WSH



1

Tlačítko

 EZ ZOOMING

Stisknutím tlačítka 'ez Zooming' přepne rozlišení displeje o jeden krok níže. Dalším stisknutím tlačítka 'ez Zooming' vrátíte původní hodnotu.

Pokud máte slabý zrak nebo jiné problémy s použitím počítače, text a grafiku můžete zvětšit stisknutím tlačítka pro změnu rozlišení.

- Pokud chcete využít tuto funkci, nainstalujte si aplikaci forteManager z příloženého CD.

- Rozlišení pro funkci EZ ZOOMING

L197WH/L197WSH : 1440 x 900, 1280 x 1024, 1024 x 768, 800 x 600

L207WH : 1680 x 1050, 1440 x 900, 1280 x 1024, 1024 x 768, 800 x 600

- Způsob nastavení se může lišit podle operačního systému a grafického adaptéru. V takovém případě se obraťte na výrobce počítače nebo grafického adaptéru.

2 Tlačítko MENU (Nabídka)



Tímto tlačítkem vstoupíte do nabídky OSD nebo ji opustíte.

OSD LOCKED/UNLOCKED (Nabídka OSD uzamčena/odemčena)

Tato funkce umožňuje uzamknout aktuální nastavení ovládání, aby nemohlo být omylem změněno. Stiskněte tlačítko MENU (Nabídka) a několik sekund jej podržte. Měla by se objevit zpráva "OSD LOCKED" (Nabídka OSD uzamčena).

Ovládání OSD můžete opět kdykoli odemknout stisknutím a podržením tlačítka MENU (Nabídka): Měla by se objevit zpráva "OSD UNLOCKED" (Nabídka OSD odemčena).

3 Tlačítka - +



Tato tlačítka použijte k výběru a nastavení funkcí v nabídce OSD.

Více informací naleznete na straně X18.



+ SOURCE (Tlačítko rychlé volby SOURCE (Zdroj))

Toto tlačítko použijte, chcete-li aktivovat konektor D-Sub nebo DVI. Tato funkce se používá při připojení dvou počítačů k displeji. Výchozí nastavení je D-Sub. (Pouze L197WH/L207WH)

4 Tlačítko AUTO/SET (Automaticky /Nastavit)



Tímto tlačítkem potvrdíte vstoupíte do nabídky OSD.

AUTO IMAGE ADJUSTMENT (Automatické nastavení obrazu)

Provádíte-li nastavení obrazu, vždy před otevřením nabídky OSD stiskněte tlačítko AUTO/SET (Automaticky/Nastavit).

Tím se obraz na displeji automaticky přejde do ideálního nastavení pro aktuální rozlišení obrazovky (režim zobrazení).

Nejlepší režim zobrazení je
L197WH/L197WSH: 1440 x 900
L207WH: 1680 x 1050

5 Tlačítko Power (Napájení)

Toto tlačítko slouží k zapínání a vypínání displeje.

6 Indikátor napájení

Při normální činnosti tento indikátor svítí modře (Režim zapnuto). Pokud je displej v režimu spánku, indikátor začne svítit oranžově.

Nastavení obrazovky

Změny velikosti obrazu, pozice a parametrů zobrazení jsou s ovládacím systémem OSD rychlé a snadné.

Níže je uveden krátký příklad pro lepší seznámení s ovládáním.

V následující části je uveden přehled dostupných nastavení a výběrů, které můžete provádět pomocí nabídky OSD.

POZNÁMKA

- Před prováděním nastavení obrazu nechte displej po dobu alespoň 30 minut stabilizovat.

Chcete-li provádět nastavení v nabídce OSD, postupujte podle následujících kroků:

MENU → - + → AUTO/SET → - + → MENU

- 1 Stiskněte tlačítko MENU (Nabídka) a objeví se hlavní nabídka OSD.
- 2 Ovládací prvek vyberte pomocí -, + nebo tlačítek. Jakmile se vybraná ikona zvýrazní, stiskněte tlačítko AUTO/SET (Automaticky/Nastavit).
- 3 Použijte tlačítka - / + a nastavte obraz na požadovanou úroveň. Použitím tlačítka AUTO/SET (Automaticky/Nastavit) vyberte další položky v dílčí nabídce.
- 4 Stisknutím tlačítka MENU (Nabídka) se vrátíte do hlavní nabídky, kde můžete vybrat jinou funkci. Stisknete-li tlačítko MENU (Nabídka) dvakrát, opustíte nabídku OSD.

V následující tabulce jsou uvedeny všechny nabídky ovládání, úprav a nastavení v nabídce OSD.

Hlavní nabídka	Díličí nabídka	A	D	Příkaz	
PICTURE (Obraz)	BRIGHTNESS (Jas)	●	●	Slouží k úpravě jasu, kontrastu a korekce gamma obrazu.	
	CONTRAST (Kontrast)	●	●		
	GAMMA (Korekce gamma)	●	●		
COLOR (Barvy)	PRESET (Přednastavení)	sRGB	●	●	Slouží k přizpůsobení barev obrazovky.
		6500K	●	●	
		9300K	●	●	
	RED (Červená)	●	●		
	GREEN (Zelená)	●	●		
	BLUE (Modrá)	●	●		
POSITION (Pozice)	HORIZONTAL (Vodorovně)	●		Slouží k úpravě polohy obrazu.	
	VERTICAL (Svisle)	●			
TRACKING (Stopování)	CLOCK (Kmitočet)	●		Slouží ke zlepšení čistoty, stability a ostrosti obrazovky.	
	PHASE (Fáze)	●			
	SHARPNESS (Ostrost)	●	●		
SETUP (Nastavení)	LANGUAGE (Jazyk)	●	●	Slouží k přizpůsobení stavu obrazovky pracovnímu prostředí uživatele.	
	OSD POSITION (Poloha nabídky OSD)	HORIZONTAL (Vodorovně)	●		●
		VERTICAL (Svisle)	●		●
	WHITE BALANCE (Vyvážení bílé)	●			
	POWER INDICATOR (Indikátor napájení)	●	●		
	4 : 3 IN WIDE (4 : 3 ŠIROKÓUHLÝ)	●	●		
	FACTORY RESET (Výchozí nastavení)	●	●		
FLATRON F-ENGINE	MOVE/TEXT (Film/text)	●	●	Slouží k výběru nebo přizpůsobení nastavení obrazu.	
	USER (Mastní)	●	●		
	NORMAL (Normální)	●	●		
		● : Nastavitelný A: Analogový vstup D: Digitální vstup			

POZNÁMKA

- Pořadí ikon se může lišit v závislosti na modelu (X12 – X18).

V následující tabulce jsou uvedeny všechny nabídky ovládání, úprav a nastavení v nabídce OSD.

Hlavní nabídka	Díličí nabídka		Příkaz
PICTURE (Obraz)	BRIGHTNESS (Jas)		●
	CONTRAST (Kontrast)		●
	GAMMA (Korekce gamma)		●
COLOR (Barvy)	PRESET (Přednastavení)	sRGB	●
		6500K	●
		9300K	●
	RED (Červená)		●
	GREEN (Zelená)		●
	BLUE (Modrá)		●
POSITION (Pozice)	HORIZONTAL (Vodorovně)		●
	VERTICAL (Svisle)		●
TRACKING (Stopování)	CLOCK (Kmitočty)		●
	PHASE (Fáze)		●
	SHARPNESS (Ostrost)		●
SETUP (Nastavení)	LANGUAGE (Jazyk)		●
	OSD POSITION (Poloha nabídky OSD)	HORIZONTAL (Vodorovně)	●
		VERTICAL (Svisle)	●
	WHITE BALANCE (Vyvážení bílé)		●
	POWER INDICATOR (Indikátor napájení)		●
	4 : 3 IN WIDE (4 : 3 ŠIROKÓUHLÝ)		●
	FACTORY RESET (Výchozí nastavení)		●
FLATRON F-ENGINE	MOVIE/TEXT (Film/text)		●
	USER (Vlastní)		●
	NORMAL (Normální)		●
● : Nastavitelný			

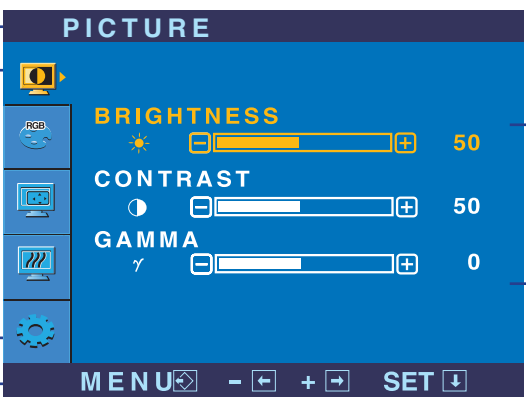
POZNÁMKA

- Pořadí ikon se může lišit v závislosti na modelu (X13 – X18).

Výběr a nastavení nabídky OSD

Byli jste uvedeni do výběru a nastavení položky pomocí systému OSD. Níže jsou uvedeny ikony, názvy ikon a popisy ikon všech položek zobrazených v nabídce.

Stiskněte tlačítko MENU (Nabídka) a objeví se hlavní nabídka OSD.


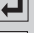
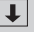


Název nabídky — PICTURE

Ikony — BRIGHTNESS 50
CONTRAST 50
GAMMA 0

Díličí nabídky

Popis tlačítka

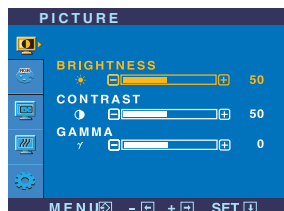
- MENU  : Exit (Konec)
- - + : Adjust (Upravit) (Decrease/Increase (Snížit/Zvýšit))
- SET  : Enter (Potvrdit)
-  : Vyberte další díličí nabídku

POZNÁMKA

- Jazyky nabídky OSD (On Screen Display) na monitoru mohou být jiné než v příručce.



PICTURE (Obraz)



BRIGHTNESS (Jas)

Slouží k úpravě jasu obrazu.

CONTRAST (Kontrast)

Slouží k úpravě kontrastu obrazu.

GAMMA (Korekce gamma)

Nastavte si vlastní hodnotu korekce gamma: -50/0/50. Vysoké hodnoty korekce gamma na monitoru zesvětlují obrázky a nízké hodnoty zvyšují jejich kontrast.

- MENU (Nabídka): Konec
- - : Snížit
- + : Zvýši
- SET (Nastavit): Vyberte další díličí nabídku.



COLOR



PRESET (Přednastavení)

- sRGB: Nastavení barev bude odpovídat standardním specifikacím barev sRGB.
- 6500K: bílá s červeným nádechem.
- 9300K: bílá s modrým nádechem.

RED (Červená)

Nastavte si vlastní úrovně červené barvy.

GREEN (Zelená)

Nastavte si vlastní úrovně zelené barvy.

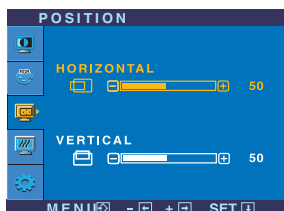
BLUE (Modrá)

Nastavte si vlastní úrovně modré barvy.

- MENU (Nabídka): Konec
- - : Snížit
- + : Zvýši
- SET (Nastavit): Vyberte další díličí nabídku.



POSITION (Pozice)



HORIZONTAL
(Vodorovně)

Slouží k posunutí obrazu doleva a doprava.

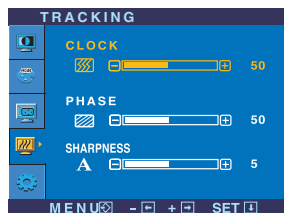
VERTICAL
(Svisle)

Slouží k posunutí obrazu nahoru a dolů

- MENU (Nabídka): Konec
- - : Snížit
- + : Zvýši
- SET (Nastavit): Vyberte další díličí nabídku.



TRACKING (Stopování)



CLOCK
(Kmitočet)

Tato funkce slouží k minimalizaci svislých pruhů na pozadí obrazu. Velikost obrazu ve vodorovném směru se změní také.

PHASE (Fáze)

Slouží k úpravě zaostření obrazu. Tato položka umožňuje odstranit veškeré vodorovné rušení a obraz vyčistit nebo zaostřit.

- MENU (Nabídka): Konec
- - : Snížit
- + : Zvýši
- SET (Nastavit): Vyberte další díličí nabídku.

SHARPNESS
(Ostrost)

Slouží k úpravě ostrosti obrazu.

Hlavní nabídka

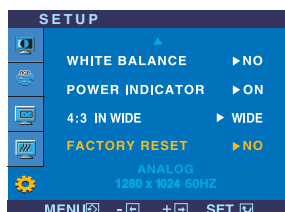
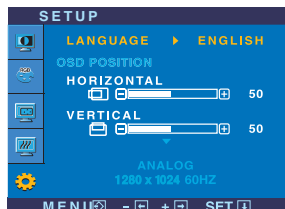
Díložní nabídka

Příkaz

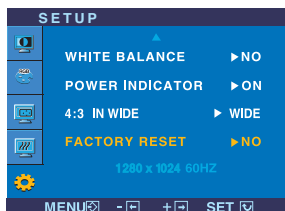


SETUP (NASTAVENIE)

L197WH/L207WH



L197WSH



- MENU (Nabídka): Konec
- - : Nastavit
- + : Nastavit
- SET (Nastavit): Vyberte další díložní nabídku.

LANGUAGE
(Jazyk)

Slouží k nastavení jazyka, ve kterém se zobrazují názvy ovládání.

OSD POSITION
(POLOHA
PONUKY NA
DISPLEJI OSD)

Slouží k úpravě polohy nabídky OSD na obrazovce.

WHITE
BALANCE
(Vyvážení bílé)

Pokud se výstup grafické karty liší od požadovaných specifikací, úroveň barev se může zhoršit z důvodu rušení grafického signálu. Pomocí této funkce je úroveň signálu nastavena, aby odpovídala standardní úrovni výstupu grafické karty a aby obraz byl optimální. Tuto funkci aktivujte, pokud se na obrazovce vyskytují bílé a černé barvy.

POWER
INDICATOR
(Indikátor
napájení)

Tato funkce slouží k zapnutí (ON) či vypnutí (OFF) indikátoru napájení na přední straně monitoru. Nastavíte-li možnost OFF (Vyp.), vypne se. Nastavíte-li možnost ON (Zap.), indikátor napájení se automaticky zapne.

4 : 3 IN WIDE
(4 : 3
ŠIROKÓUHLÝ)

Slouží k výběru velikosti obrazu.



WIDE



4:3

* 4:3 : Vstupní signál je podle svého poměru automaticky změněn na optimalizovaný poměr stran obrazovky. (Vstupní signál 1280x1024 je změněn na poměr 5:4 a signál 1024x768 na poměr 4:3.)

Rozlišení	Poměr stran obrazovky
1280x1024	5 : 4
1152x864	4 : 3
1024x768	4 : 3
800x600	4 : 3
640x480	4 : 3
720x480	3 : 2

Vstupní signál, ve kterém režim 4 : 3 IN WIDE

- L197WH/L197WSH monitor: 720x400, 1280x768, 1360x768, 1440x900
- L207WH monitor: 720x400, 1280x768, 1360x768, 1680x1050

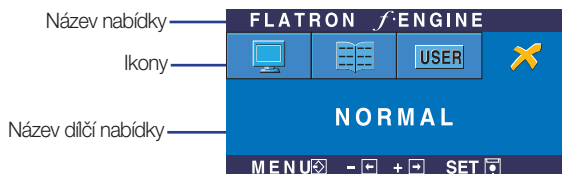
FACTORY
RESET (Výchozí
nastavení)

Slouží k obnovení výchozích nastavení od výrobce kromě nastavení "LANGUAGE" (Jazyk). Stisknutím tlačítka - provedete okamžité obnovení nastavení.

Pokud se pomocí této volby obraz nezlepší, obnovte výchozí nastavení. Pokud je to nutné, spusťte znovu funkci White Balance (Vyvážení bílé). Tato funkce bude povolena pouze v případě, že vstupní signál je analogový.

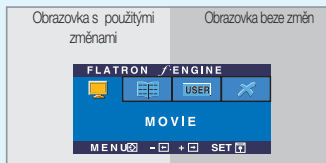
Výběr a nastavení nabídky OSD

- ■ ■ Když uživatel vybere tlačítko **F-ENGINE (-)** na levé straně monitoru, objeví se obrazovka OSD.

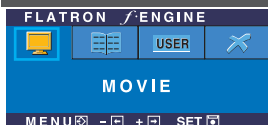


FLATRON F-ENGINE

Spustíte-li funkci F-ENGINE, na obrazovce se objeví dva barevné odstíny, jak je znázorněno na obrázku. Obrazovka s použitými změnami se objeví na levé straně, zatímco obrazovka beze změn se objeví na pravé. Chcete-li použít upravenou obrazovku, stisknete tlačítko SET (Nastavit).



Hlavní nabídka	Dílčí nabídka	Příkaz
----------------	---------------	--------



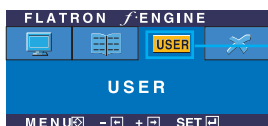
- MENU (Nabídka): Konec
- -, + : Přesunout
- SET (Nastavit): Vybrat

MOVIE /TEXT (FILM/TEXT)

Tato vlastnost umožňuje jednoduše vybrat nejhodnější nastavení obrazu optimalizované podle prostředí (okolní prostředí, typy obrazu atd.).

MOVIE (FILM): Pro animace ve videích a filmech.

TEXT: Pro textové obrazy (Práce s textem atd.)



Chcete-li nastavit funkci dílčí nabídky USER (Vlastní), stisknete tlačítko SET (Nastavit).

User (Uživatelská)

User (Uživatelská)

Můžete ručně nastavit jas, ACE nebo RCM. Hodnoty můžete uložit nebo obnovit nastavené hodnoty pro použití v jiném prostředí.

...☀ (Brightness (Jas)): Slouží k nastavení jasu obrazovky.

...ACE (Adaptive Clarity Enhancer): Slouží k nastavení režimu čistoty obrazu.

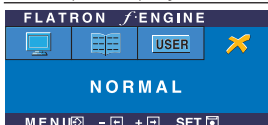
...RCM (Real Color Management): Slouží k nastavení režimu barev.

- 0 Nepoužito
- 1 Obohacení zelené
- 2 Načervenalý tón
- 3 Obohacení barev



- MENU (Nabídka): Konec
- - : Snížit
- + : Zvýši
- SET (Nastavit): Vyberte další dílčí nabídku.

Vyberte dílčí nabídku **SAVE** pomocí tlačítka SET (Nastavit) a pomocí tlačítek uložte hodnotu YES (Ano).



NORMAL Tato volba platí v normálních pracovních (Normální) podmínkách.

Než se obrátíte na servis, zkontrolujte následující.

Obráz se nezobrazuje.

- | | |
|--|--|
| <ul style="list-style-type: none">✿ Je připojen napájecí kabel displeje?✿ Je monitor zapnutý a svítí indikátor napájení modře nebo zeleně?✿ Svítí indikátor napájení oranžově?✿ Vidíte na obrazovce zprávu “OUT OF RANGE” (Mimo rozsah)?✿ Vidíte na obrazovce zprávu “CHECK SIGNAL CABLE” (Zkontrolujte datový kabel)? | <ul style="list-style-type: none">• Zkontrolujte, zda je napájecí kabel správně zapojen do zásuvky.• Nastavte jas a kontrast.• Pokud je displej v úsporném režimu, obrazovku aktivujete pohybem myši nebo stisknutím jakéhokoli tlačítka na klávesnici.• Zkuste zapnout osobní počítač.• Tato zpráva se zobrazí, když je signál z osobního počítače (grafické karty) mimo svislý nebo vodorovný rozsah frekvence displeje. Nalistujte si v této příručce část “Technické údaje” a nastavte displej znovu.• Tato zpráva se zobrazí pokud signálový kabel mezi osobním počítačem a displejem není připojen. Zkontrolujte kabel a opakujte akci. |
|--|--|

Vidíte na obrazovce zprávu “OSD LOCKED” (Nabídka OSD uzamčena)?

- | | |
|---|--|
| <ul style="list-style-type: none">✿ Vidíte zprávu “OSD LOCKED” (Nabídka OSD uzamčena) po stisknutí tlačítka MENU (Nabídka)? | <ul style="list-style-type: none">• Můžete zajistit aktuální nastavení ovládání, aby nemohlo být omylem změněno. Ovládání OSD můžete opět kdykoli odemknout stisknutím a podržením tlačítka MENU (Nabídka): Měla by se objevit zpráva “OSD UNLOCKED” (Nabídka OSD odemčena). |
|---|--|

Obraz na displeji se nezobrazuje správně.

- | | |
|---|---|
| <ul style="list-style-type: none">✿ Poloha obrazu není správná. | <ul style="list-style-type: none">• Stiskněte tlačítko AUTO/SET (Automaticky/Nastavit) – tato volba automaticky vybere ideální nastavení monitoru. Pokud výsledky nejsou uspokojivé, nastavte polohu obrazu pomocí ikon H position (Vodorovná poloha) a V position (Svislá poloha) v nabídce OSD. |
| <ul style="list-style-type: none">✿ Na pozadí obrazovky je vidět svislé pruhy. | <ul style="list-style-type: none">• Stiskněte tlačítko AUTO/SET (Automaticky/Nastavit) – tato volba automaticky vybere ideální nastavení monitoru. Pokud výsledky nejsou uspokojivé, zredukujte svislé pruhy pomocí ikony CLOCK (Kmitočet) v nabídce OSD. |
| <ul style="list-style-type: none">✿ V obraze se objevují jakékoli vodorovné šumy nebo se znaky nezobrazují zřetelně. | <ul style="list-style-type: none">• Stiskněte tlačítko AUTO/SET (Automaticky/Nastavit) – tato volba automaticky vybere ideální nastavení monitoru. Pokud výsledky nejsou uspokojivé, zredukujte vodorovné pruhy pomocí ikony PHASE (Fáze) v nabídce OSD.• Zkontrolujte Ovládací panely --> Zobrazení --> Nastavení a nastavte požadované rozlišení obrazu nebo upravte obraz na ideální nastavení. Vyberte nastavení barev vyšší než 24 bitů (true color). |

Důležité

- Zkontrolujte možnost Ovládací panely -->Zobrazení -->Nastavení, jestli byla změněna obnovovací frekvence a rozlišení obrazovky. Pokud ano, upravte nastavení grafické karty na doporučené rozlišení.
- Pouze pro širokouhlé modely : Důvody pro doporučení optimálního rozlišení Poměr stran je 16:10. Pokud výstupní rozlišení není 16:10 (například 16:9, 5:4, 4:3), může docházet k potížím jako jsou rozmazaná písmena, rozmazaný obraz, oříznuté zobrazení nebo šikmý obraz.
- Způsob nastavení se může měnit podle počítače a operačního systému (O/S (Operation System)) a výše zmíněné rozlišení nemusí být podporováno grafickým adaptérem. V takovém případě se obraťte na výrobce počítače nebo videoadaptéru.

Obraz na displeji se nezobrazuje správně.

✿ **Obraz je jednobarevný nebo jsou barvy nepřírodné.**

- Zkontrolujte, zda je signálový kabel správně připojen a v případě potřeby jej utáhněte šroubovákem.
- Ujistěte se, že grafická karta je správně vložena do patice.
- Vyberte nastavení barev vyšší než 24 bitů (true color) v nabídce Ovládací Panel – Nastavení.

✿ **Obrazovka bliká.**

- Zkontrolujte, jestli je obrazovka nastavena na prokládaný režim. Pokud ano, změňte jej na doporučené rozlišení.


Nainstalovali jste grafický ovladač?

✿ **Nainstalovali jste grafický ovladač?**

- Nainstalujte ovladač z disku CD (nebo diskety) dodaného společně s monitorem. Můžete jej také stáhnout z naší webové stránky: <http://www.lge.com>.

✿ **Zobrazila se zpráva “Unrecognized monitor, Plug & Play (VESA DDC) monitor found” (Nalezen neznámý monitor Plug & Play (VESA DDC))?**

- Ujistěte se, že grafická karta podporuje funkci Plug & Play.

Displej	19 palcový (48,14 cm) plochý panel LCD, aktivní TFT, Antireflexní povrch, Velikost viditelné úhlopříčky: 48,14cm bodová rozteč 0,2835mm			
Vstup Sync.	Vodorovná frekv.	Analogový: 30 – 83 kHz (automatická), Digitální: 30 – 83 kHz (automatická).		
	Svislá frekv.	56 – 75 Hz (automatická).		
	Forma vstupu	Samostatná synchronizace SOG (Sync On Green) Digitální(HDCP).		
Video vstup	Vstup signálu	15kolíkový D-Sub konektor, konektor DVI-D (Digitální).		
	Forma vstupu	RGB analogový (0,7 Vp-p/75 ohm), Digitální.		
Rozlišení	Max.	Analogové: VESA 1440 x 900 @ 75 Hz Digitální: VESA 1440 x 900 @ 60 Hz		
	Doporučeno	VESA 1440 x 900 @ 60 Hz		
Plug & Play	DDC 2B			
Příkon	Režim zapnuto	: 36 W (Typicky)		
	Úsporný režim	≤ 1W		
	Režim vypnuto	≤ 1W		
Rozměry a hmotnost	 <p>[1] (Šířka) (hloubka) (výška) [2] (Šířka) (hloubka) (výška)</p> <p>Šířka x výška x hloubka</p> <p>[1] 43,96 cm (17,31 palců) x 43,60 cm (16,95 palců) x 23,74 cm (9,35 palců)</p> <p>[2] 43,96 cm (17,31 palců) x 29,56 cm (11,64 palců) x 9,82 cm (3,86 palců)</p>			
	Čistá	5,7 kg (12,57 lbs)		
	Rozsah	Rozsah náklonu	0°~30°	
		Rozsah výšky	121 mm/4,76 palců	
NáKLONU/VýšKY	100-240Vstř., 50/60Hz 0.8A			
Příkon Okolní prostředí	Provozní podmínky			
	Teplota	10 °C až 35 °C		
	Vlhkost	10 % až 80 % bez kondenzace		
Podmínky uskladnění				
Teplota	-20 °C až 60 °C			
Vlhkost	5 % to 90 % bez kondenzace			
Základna stojanu	Připojený (O), odpojený ()			
Napájecí kabel	Typ zásuvky na zdi nebo typ zásuvky na osobním počítači			


POZNÁMKA

- Informace v tomto dokumentu se mohou bez upozornění změnit.

Displej	19 palcový (48,14 cm) plochý panel LCD, aktivní TFT, Antireflexní povrch, Velikost viditelné úhlopříčky: 48,14 cm bodová rozteč 0,2835mm		
Vstup Sync.	Vodorovná frekv.	30 – 83 kHz (automatická),	
	Svislá frekv.	56 – 75 Hz (automatická).	
	Forma vstupu	Samostatná synchronizace SOG (Sync On Green)	
Video vstup	Vstup signálu	15kolíkový D-Sub konektor,	
	Forma vstupu	RGB analogový (0,7 Vp-p/75 ohm)	
Rozlišení	Max.	VESA 1440 x 900 @ 75 Hz	
	Doporučeno	VESA 1440 x 900 @ 60 Hz	
Plug & Play	DDC 2B		
Příkon	Režim zapnuto	:	36 W (Typicky)
	Úsporný režim	≤	1W
	Režim vypnuto	≤	1W
Rozměry a hmotnost			
	Šířka x výška x hloubka		
	[1] 43,96 cm (17,31 palců) x 43,60 cm (16,95 palců) x 23,74 cm (9,35 palců)		
	[2] 43,96 cm (17,31 palců) x 29,56 cm (11,64 palců) x 9,82 cm (3,86 palců)		
	Čistá	5,7 kg (12,57 lbs)	
Rozsah	Rozsah náklonu	0°~30°	
	Rozsah výšky	121 mm/4,76 palců	
NÁKLONU/VÝŠKY	100-240Vstř., 50/60Hz 0.8A		
Příkon	Provozní podmínky		
Okolní prostředí	Teplota	10 °C až 35 °C	
	Vlhkost	10 % až 80 % bez kondenzace	
	Podmínky uskladnění		
	Teplota	-20 °C až 60 °C	
	Vlhkost	5 % to 90 % bez kondenzace	
Základna stojanu	Připojený (O), odpojený ()		
Napájecí kabel	Typ zásuvky na zdi nebo typ zásuvky na osobním počítači		

POZNÁMKA

- Informace v tomto dokumentu se mohou bez upozornění změnit.

Displej	20,1 palcový (51,113 cm) plochý panel LCD, aktivní TFT, Antireflexní povrch, Velikost viditelné úhlopříčky: 51,113cm bodová rozteč 0,258 mm			
Vstup Sync.	Vodorovná frekv.	Analogový: 30 – 83 kHz (automatická), Digitální: 30 – 83 kHz (automatická).		
	Svislá frekv.	56 – 75 Hz (automatická).		
	Forma vstupu	Samostatná synchronizace SOG (Sync On Green) Digitální(HDCP).		
Video vstup	Vstup signálu	15kolíkový D-Sub konektor, konektor DVI-D (Digitální).		
	Forma vstupu	RGB analogový (0,7 Vp-p/75 ohm), Digitální.		
Rozlišení	Max.	Analogové: VESA 1680 x 1050 @ 60 Hz Digitální: VESA 1680 x 1050 @ 60 Hz		
	Doporučeno	VESA 1680 x 1050 @ 60 Hz		
Plug & Play	DDC 2B			
Příkon	Režim zapnuto	: 40 W (Typicky)		
	Úsporný režim	≤ 1W		
	Režim vypnuto	≤ 1W		
Rozměry a hmotnost	 <p>Šířka x výška x hloubka</p> <p>[1] 47,18 cm (18,57 palců) x 44,82 cm (17,65 palců) x 23,74 cm (9,35 palců)</p> <p>[2] 47,18 cm (18,57 palců) x 31,47 cm (12,39 palců) x 9,91 cm (3,90 palců)</p>			
	Čistá	5,3 kg (11,68 lbs)		
	Rozsah	Rozsah náklonu	0°~30°	
		Rozsah výšky	119,5 mm/4,7 palců	
NÁKLONU/VÝŠKY	100-240Vstř., 50/60Hz 1,0A			
Příkon Okolní prostředí	Provozní podmínky			
	Teplota	10 °C až 35 °C		
	Vlhkost	10 % až 80 % bez kondenzace		
	Podmínky uskladnění			
	Teplota	-20 °C až 60 °C		
	Vlhkost	5 % to 90 % bez kondenzace		
Základna stojanu	Připojený (O), odpojený ()			
Napájecí kabel	Typ zásuvky na zdi nebo typ zásuvky na osobním počítači			

POZNÁMKA

- Informace v tomto dokumentu se mohou bez upozornění změnit.

Přednastavené režimy (Rozlišení)

■ L197WH/L197WSH

Režimy zobrazení (Rozlišení)		Horizontální frekv. (kHz)	Vertikální frekv. (Hz)
1	640 x 350	31.469	70
2	720 x 400	31.468	70
3	640 x 480	31.469	60
4	640 x 480	37.500	75
5	800 x 600	37.879	60
6	800 x 600	46.875	75
7	832 x 624	49.725	75
8	1024 x 768	48.363	60
9	1024 x 768	60.123	75
10	1152 x 870	68.681	75
11	1152 x 900	61.805	65
12	1280 x 1024	63.981	60
13	1280 x 1024	79.976	75
14	1440 x 900	55.500	60
*15	1440 x 900	55.935	60
**16	1440 x 900	70.635	75

*Doporučený režim

**Pouze v analogovém režimu

■ L207WH

Režimy zobrazení (Rozlišení)		Horizontální frekv. (kHz)	Vertikální frekv. (Hz)
1	720 x 400	31.468	70
2	640 x 480	31.469	60
3	640 x 480	37.500	75
4	800 x 600	37.879	60
5	800 x 600	46.875	75
6	1024 x 768	48.363	60
7	1024 x 768	60.123	75
8	1152 x 864	67.500	75
9	1280 x 1024	63.981	60
10	1280 x 1024	79.976	75
11	1680 x 1050	64.674	60
*12	1680 x 1050	65.290	60

*Doporučený režim

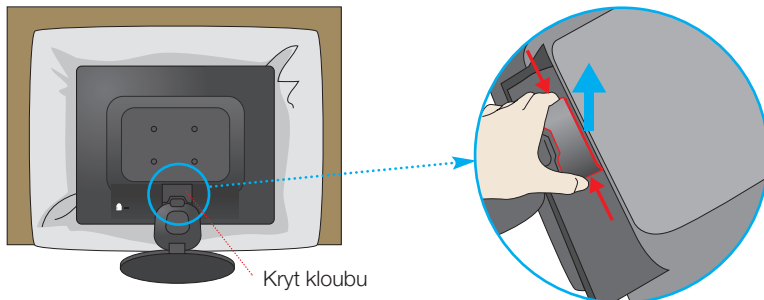
Indikátor

REŽIM	barvy indikátoru
Režim zapnuto	modrá
Úsporný režim	oranžová
Režim vypnuto	vypnuto

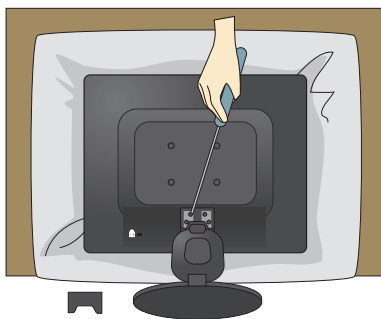
Instalace desky držáku na zeď

Tento monitor splňuje požadavky pro přípojku na zeď VESA.

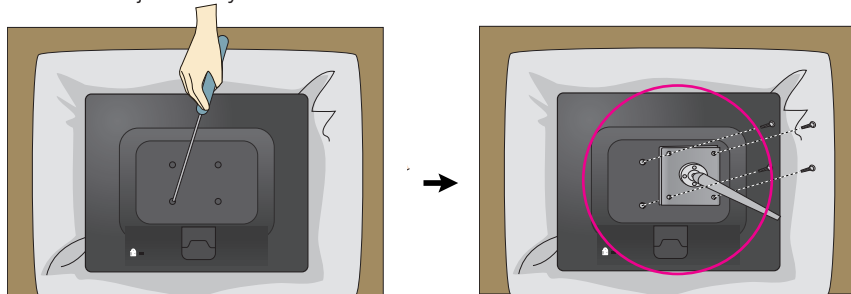
1. Umístěte monitor na měkkou látku čelní stranou dolů.
Rukou jemně sejměte kryt kloubu jako na obrázku. Poté ho zvedněte a oddělte od těla.



2. Pomocí šroubováku oddělte základnu stojanu.



3. Nainstalujte desky držáku na zeď.



Přípojka na zeď VESA

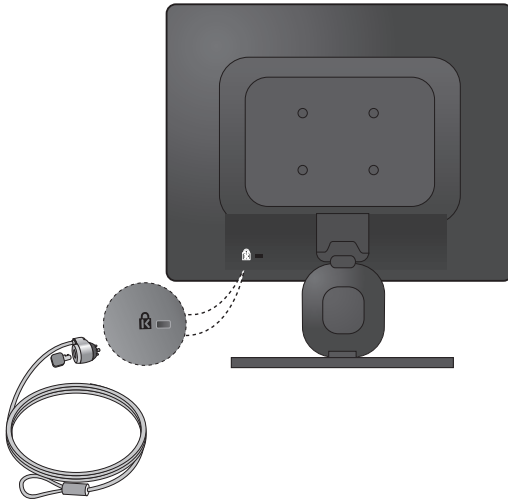
Přípojení k jinému objektu (typ stojan a typ na zeď.

Tento monitor podporuje přípojky VESA. – V případě potřeby je třeba zakoupit je samostatně.)

Další informace naleznete v příručce k instalačnímu zařízení VESA.

Zajišťovací zařízení

Připojení k zamykacímu kabelu, který lze samostatně zakoupit ve většině počítačových obchodů.



Digitally yours ■■■■.....

