

Naudojimo instrukcija

W1942T
W2042T
W2242T

Prieš naudojantis šiuo monitoriumi, prašome įdėmiai perskaityti informaciją, susijusią su saugos priemonėmis.

Išsaugokite šią naudojimo instrukcijų knygelę ir CD diską ateičiai.

Užsirašykite monitoriaus modelio ir serijos numerius, nurodytus plokštelėje, pritvirtintoje prie aparato galinio skydelio. Pateikite šią informaciją kiekvieną kartą, kreipdamiesi į serviso centrą.

Šis monitorius buvo suprojektuotas ir pagamintas taip, kad užtikrintų jūsų saugumą. Nesilaikant nurodytų saugos reikalavimų, iškyla elektros smūgio ir gaisro pavojus. Siekiant išvengti monitoriaus sugadinimo, būtina prisilaikyti žemiau pateiktų saugos eksploataavimo taisyklių, kuriuose yra nurodyta teisinga monitoriaus priežiūra, instaliavimas, naudojimas ir aptarnavimas.

Saugos priemonės

Prašome naudoti tik komplektuojamą elektros laidą. Naudojant atskirai įsigyjamą elektros laidą, įsitikinkite, kad elektros laidas yra sertifikuotas ir atitinka visus standartus. Jei elektros laidas yra pažeistas, kreipkitės į gamintoją arba artimiausią techninio aptarnavimo centrą ir jį pakeiskite.

Monitoriaus elektros laidas yra naudojamas aparatą įjungti į elektros tinklą. Pasirūpinkite, kad tinklo lizdas būtų kuo arčiau monitoriaus.

Šį monitorių galima įjungti tik į atitinkamų parametrų elektros tinklą, kuris nurodytas techniniuose duomenyse arba ant monitoriaus skydelio. Jeigu jūsų vietovėje tiekiamos elektros srovės parametrai neatitinka nurodytuosius, prašome pasikonsultuoti su kvalifikuotu specialistu.

Draudžiama naudoti trišakį arba ilginamuosius laidus. Taip pat negalima naudoti panaudotą elektros laidą arba elektros laidą su pažeista laido šakute. Priešingus atveju iškyla elektros smūgio pavojus. Elektros laidą gali pakeisti techninio aptarnavimo centre.

Draudžiama mėginti atidaryti monitoriaus korpusą :

- Monitoriaus viduje nėra komponentų, kuriuos galėtumėte taisyti savarankiškai.
- Net ir IŠJUNGUS monitoriaus maitinimą, įrenginio viduje egzistuoja aukšta įtampa.
- Jeigu monitorius neveikia kaip pridera, kreipkitės į serviso centrą.

Informacija, susijusi su jūsų saugumu :

- Negalima monitoriaus pastatyti ant nelygaus paviršiaus, nebent jei įrenginys yra patikimai pritvirtintas.
- Prašome naudoti gamintojo rekomenduojamą monitoriaus stovą.
- Ekranu nenumeskite, nedaužykite ir nemėtykite į jį daiktų/žaislų. Priešingu atveju galite susižeisti ar sužeisti kitą žmogų, sugadinti aparatą ir ekraną.

Siekiant išvengti elektros smūgio arba gaisro pavojus:

- Jeigu monitoriumi nesinaudojate ilgą laiko tarpą, prašome IŠJUNGTI įrenginio maitinimą. Išvykus iš namų negalima palikti ĮJUNGTO monitoriaus.
- Neleiskite vaikams mėtyti daiktus į monitoriaus ekraną arba į aparato korpusą kišti pašalinius daiktus. Monitoriaus viduje egzistuoja aukšta įtampa.
- Negalima naudotis papildomais priedais, kurie nėra pritaikyti šiam monitoriui.
- Kai displejų ilgam laikui paliekate be priežiūros, elektros maitinimo laido kištuką ištraukite iš sieninio lizdo.
- Perkūnijos metu arba žaibuojant niekada nelieskite maitinimo ir signalo laidų, nes tai labai pavojinga. Tai gali sukelti elektros smūgį.

Instaliavimas

Draudžiama ant įrenginio elektros laido dėti sunkius daiktus. Taip pat negalima monitorių įjungti į tinklo lizdą, jeigu jo elektros laidas yra pažeistas.

Draudžiama naudotis monitoriumi šalia vandens, kaip antai vonios kambaryje, šalia praustuovės, virtuvės kriauklės, sklabykloje, drėgname rūsyje arba netoli plaukymo baseino.

Turite užtikrinti tai, kad įrenginio veikimo metu nebūtų užkimštos monitoriaus vėdinimo angos, nes darbo metu aparatas įkaista. Jeigu monitoriaus ventiliacinės angos bus užkimštos, tai įrenginys gali perskaisti ir iškyla gaisro pavojus.

NEGALIMA:

- Uždengti monitoriaus apačioje esančias ventiliacines angas, padedant monitorių ant lovos, sofos arba ant kilimėlio.
- Uždengti monitoriaus ventiliacines angas, pastatant įrenginį uždaroje erdvėje, kaip antai knygų lentynoje.
- Uždengti monitoriaus ventiliacines angas medžiaga arba kitais daiktais.
- Pastatyti monitorių netoli šilumos šaltinių, kaip antai radiatorių ir t.t.
- Pagrindinė elektros maitinimo atjungimo priemonės yra maitinimo laidas, todėl jį reikia nutiesti taip, kad jį būtų galima lengvai pasiekti.

Negalima kokiais nors aštriais daiktais trinti arba braižyti aktyviosios matricos skystųjų kristalų ekraną. Priešingu atveju jūs galite subraižyti, sugadinti arba pažeisti aktyviosios matricos skystųjų kristalų ekraną visam laikui.

Negalima pirštais smarkiai spausti skystųjų kristalų ekraną. Priešingu atveju galite pažeisti ekrano paviršį.

Skystųjų kristalų ekrane gali matytis nedidelės tamsios dėmelės ar ryškūs spalvoti (raudoni, mėlyni arba žali) taškai. Tačiau tai nėra joks aparato sutrikimas ir neturi jokios įtakos monitoriaus darbui.

Jeigu yra galimybė, prašome nustatyti rekomenduojamą ekrano skiriamąją gebą. Tokiu būdu ekrane bus atkuriamas aukštos kokybės vaizdas. Nustačius kitą ekrano skiriamąją gebą, vaizdas ekrane gali būti šiek tiek „grūdėtas“ arba iškreiptas. Tai yra charakteringa ir tuo atveju, jei skystųjų kristalų ekrano skiriamoji geba yra fiksuota.

Valymas

- Prieš atliekant monitoriaus valymo darbus, įrenginį išjunkite iš elektros tinklo.
- Naudokite lengvai sudrėkintą (ne šlapia) skudurėlį. Draudžiama ekrano valymui naudoti, aerosolines valymo priemones, kurių pūslai gali sukelti elektros smūgio pavojų.

Įpakavimo medžiagos

- Neišmeskite įpakavimo medžiagų ir kartono kartu su buitinėmis atliekomis. Šias medžiagas bus galima panaudoti, įrenginį pervežant į kitą vietą. Perveždami įrenginį, naudokite tik originalias įpakavimo medžiagas.

Utilizavimas

- Šiame įrenginyje yra įmontuota speciali fluorescencinė lempa, kurios sudėtyje yra gyvsidabrio.
- Draudžiama šią lempą išmesti kartu su buitinėmis atliekomis. Aplinkosaugos sumetimais atitarnavusį įrenginį reikia utilizuoti prisilaikant

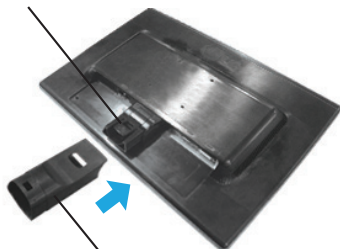
Monitoriaus prijungimas

- Prieš pastatant monitorių, įsitikinkite, kad aparato, kompiuterio sistemos ir papildomos aparatūros maitinimai yra išjungti.

Monitoriaus stovo pritvirtinimas

1. Monitorių padėkite ekranu žemyn ant pagalvėlės arba minkšto skudurėlio.
2. Teisinga kryptimi įstumkite stovo korpusą.
Būtinai stumkite tol, kol neišgirsite „spragtelėjimo“.

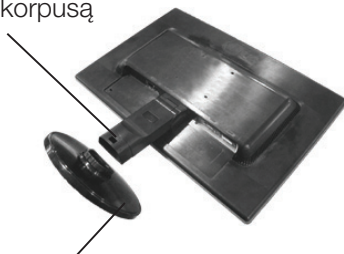
Vyrių korpusas



stovo korpusą

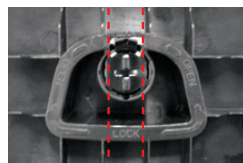
3. Teisinga kryptimi įstumkite į stovo korpusą stovo pagrindą.

stovo korpusą



stovo pagrindą

4. Pritvirtinkite pagrindo fiksatorių statmena kryptimi.



5. Dabar atsargiai pakelkite monitorių.

Svarbu

- Šioje iliustracijoje yra pavaizduota įprastinė aparato stovelio pritvirtinimo procedūra. Tačiau jūsų aparatas gali skirtis nuo iliustracijoje parodyto monitoriaus.
- Pernešdami įrenginį į kitą vietą, draudžiama laikytis tik už monitoriaus stovelio. Priešingu atveju įrenginys gali nukristi, sudužti arba sužaloti jūsų pėdas.

Stovo išardymas

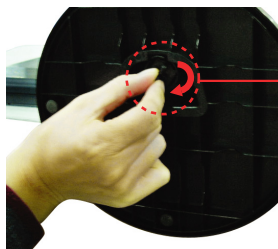
1. Ant plokščio paviršiaus padėkite pagalvėlę ar minkštą skudurėlį.



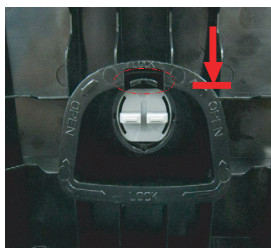
2. Monitorių pastatykite ekranu žemyn ant pagalvėlės ar minkšto skudurėlio.



3. Pakeiskite savo gaminio fiksatorių, kaip reikia, ir pasukite jį strėlės kryptimi.

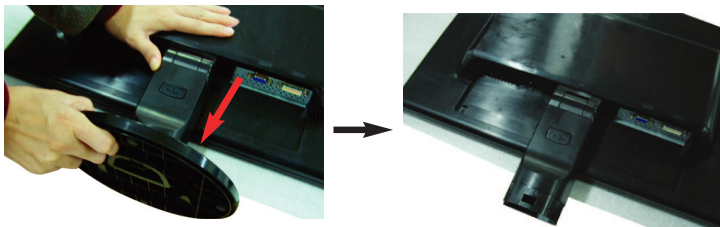


Jei negalite atlaisvinti stovo pagrindo, net kai fiksatoriaus rankenėlė yra atlaisvintoje padėtyje, nuspauskite žemyn nurodytą rankenėlę ir panandykite dar kartą.

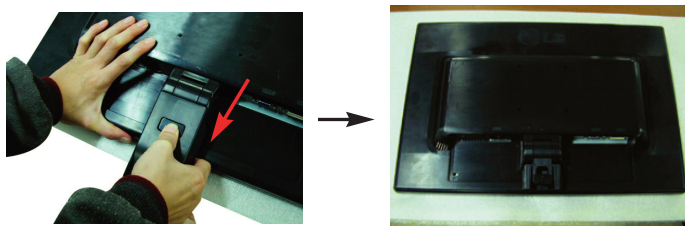


Monitoriaus prijungimas

4. Stovą ištraukite, kad galėtumėte jį nuimti.



5. Spausdami „PUSH“ („SPAUSTI“) mygtuką, nuimkite stovo pagrindą nuo stovo korpuso.

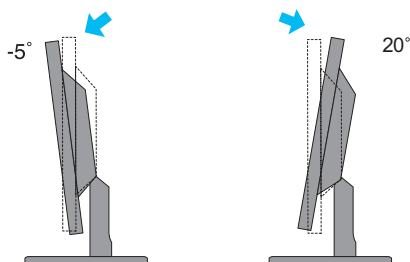


- Prieš pastatant monitorių, įsitikinkite, kad aparato, kompiuterio sistemos ir papildomos aparatūros maitinimai yra išjungti.

Monitoriaus pasvirimo kampo reguliavimas

1. Reguliuodami monitoriaus pasvirimo kampą, suraskite geriausią padėtį.

- Pokrypio kampas : -5° ~ 20°



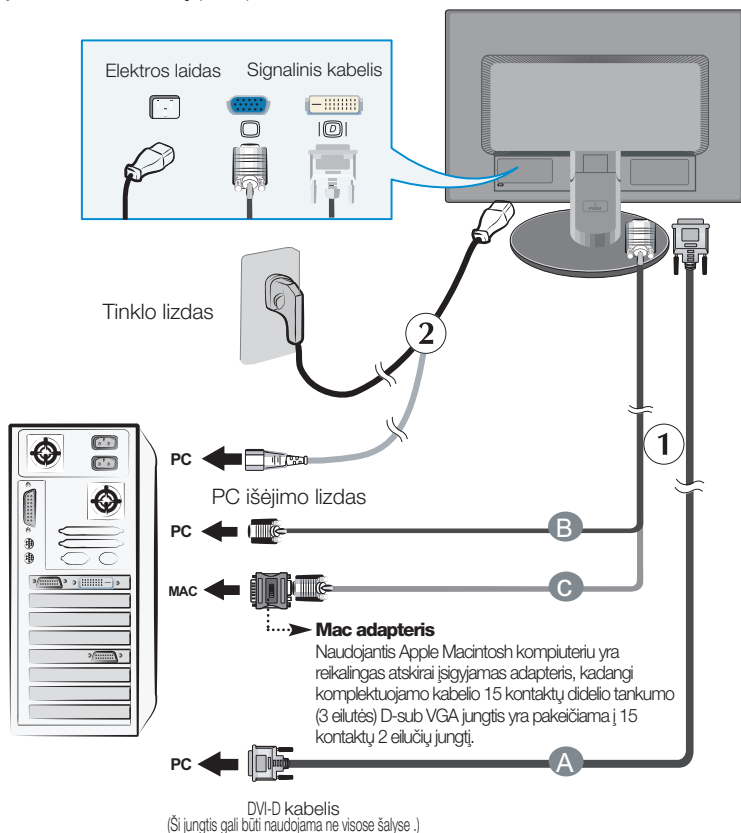
Darbo procesų tyrimas

Kad būtų pasiektos kuo geriausios monitoriaus darbo ir vaizdų žiūrėjimo sąlygos, remiantis darbo proceso tyrimų rezultatais, rekomenduoja monitorių pastatyti taip, kad pokrypio kampas būtų ne didesnis, nei -5° .

Kompiuterio prijungimas

1. Būtinai išjunkite kompiuterį ir gaminį. Prijunkite laidus, kaip toliau pavaizduota brėžiniuose ① ir ②.

- A Prijunkite DVI laidą
- B Prijunkite Dsub laidą (PC)
- C Prijunkite Dsub laidą (Mac)



2. Paspausdami priekinio skydelio  mygtuką, įjunkite įrenginio maitinimą. Įjungus monitoriaus maitinimą, ekrane automatiškai atsiras 'Self Image Setting Function' informacija. (Tik analoginis režimas)

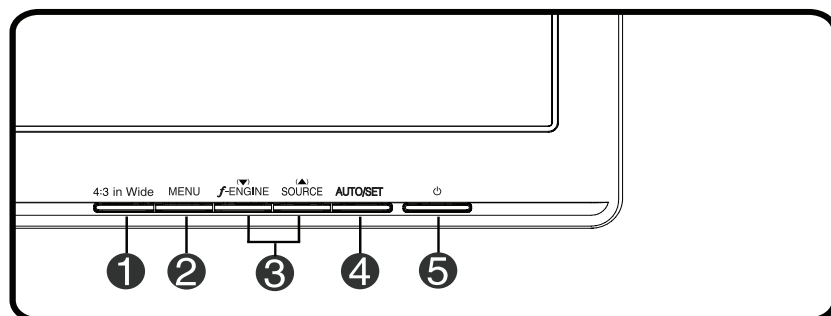
PROCESSING SELF
IMAGE SETTING


PASTABA

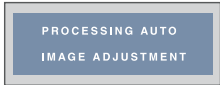
'Self Image Setting Function'? Ši funkcija vartotojui suteikia optimalius vaizdo parametrus. Vartotojui prijungus monitorių pirmą kartą, šios funkcijos dėka visi ekrano parametrai yra sureguliuojami automatiškai ir tokiu būdu kiekvienam įėjimo signalui yra priskirtas optimaliausias parametras.

„AUTO/SET“ funkcija? Įrenginio naudojimo arba ekrano skiriamosios gebos keitimo metu iškilus problemoms, tokioms kaip neryškus ekranas, neryškios raidės, mirksintis arba pakreiptas ekranas, paspauskite AUTO/SET funkcijos mygtuką, kad pagerintumėte skiriamąją gebą.

Priekinio skydelio valdymo įtaisai



Valdymas	Funkcija
1 4:3 in Wide	<p>Pasirinkti vaizdo dydį ekrane.</p>  <p>* 4:3 : Priklausomai nuo įvesties vaizdo signalo santykio, jis automatiškai pakeičiamas optimaliu ekrano formatu.</p>
2 MENU mygtukas	<p>Paspausdami nurodytą mygtuką, iškvieskite arba išeikite iš ekraninio meniu sistemos.</p> <p>OSD LOCKED/UNLOCKED</p> <p>Šios funkcijos dėka, bus galima esamuju momentu užblokuoti OSD valdymo parametrus, kad jie per neapsižiūrėjimą nebūtų pakeisti.</p> <p>Laikykite keletą sekundes nuspaustą MENU mygtuką, kol ekrane atsiras "OSD LOCKED" pranešimas.</p> <p>Laikykite keletą sekundes nuspaustą MENU mygtuką, atblokuokite OSD valdymo parametrus. Ekrane atsiras "OSD UNLOCKED" pranešimas.</p>

Valdymas	Funkcija
3 ▼▲ mygtuka	Paspausdami nurodytus mygtukus, ekraniniame meniu išrinkite arba sureguliuokite išrinktąjį parametą.
▼ f-ENGINE	Išsamesnės informacijos ieškokite L15 psl.
▲ SOURCE	Spartusis funkcinis mygtukas "SOURCE" (šaltinis) Šiuo mygtuku įjunkite D-Sub arba DVI jungtį. Ši funkcija naudojama tuomet, kai prie ekrano yra prijungti du kompiuteriai. Gamyklinis parametras yra S-Sub.
4 AUTO/SET mygtukas	Paspausdami nurodytą mygtuką, patvirtinkite pasirinkimą.
	AUTO IMAGE ADJUSTMENT Reguliuojant išrinktąsias nuostatas, prieš iškviečiant ekraninio meniu sistemą (OSD), visada paspauskite AUTO/SET mygtuką. Tokiu būdu atvaizduojamas vaizdas bus automatiškai sureguliuotas, atsižvelgiant į nustatytą ekrano skiriamą gebą (ekrano režimas). Tinkamiausia ekrano skiriamoji geba yra: 19 colio ekranas : 1440 x 900 20,1/22 colio ekranas : 1680 x 1050
5 POWER mygtukas	Paspausdami nurodytą mygtuką, įjunkite arba išjunkite monitoriaus ekraną.
POWER indikatorius	Šis indikatorius švies mėlynas spalva, jei ekranas veikia įprastu režimu (įjungimo režimas). Jeigu ekranas yra "miego" būsenoje (energijos taupymo būseną), šio indikatorius spalva pasikeis į geltoną spalvą.

Ekraninio meniu reguliavimas

Naudojantis ekraninio meniu (OSD) valdymo sistema, jūs galėsite lengvai ir paprastai sureguliuoti ekrane esančio vaizdo dydį, padėtį ir valdymo parametrus. Žemiau yra parodytas trumpas pavyzdys, supažindinantis jus kaip naudotis valdymo įtaisais.

Šiame skyriuje bendrais bruožais yra aprašyta, kaip naudojantis OSD meniu sistema atlikti reguliavimo ir išrinkimo procedūras.

PIEZĪME

- Pirms regulėt attēlu, ļaujiet displejam stabilizēties vismaz 30 minūtes.

Jei iškviētē OSD meniu sistēmā pageidaujate sureguliuoti parametrus, atlikite žemiau nurodytus veiksmus:

MENU → ▼ ▲ → AUTO/SET → ▼ ▲ → MENU

- 1 Paspauskite MENU mygtuką. Ekrane atsiras OSD meniu sistemos langas.
- 2 Paspausdami ▼ arba ▲ mygtukus, išrinkite valdymo sistemą. Kai pageidaujama piktograma taps ryškesnė, paspauskite AUTO/SET mygtuką.
- 3 Naudodamiesi ▼/▲ mygtukais, sureguliuokite vaizdą pageidaujame lygyje. Paspausdami AUTO/SET mygtuką, išrinkite kitus submeniu punktus.
- 4 Vieną kartą paspausdami MENU mygtuką, sugrįžkite į pagrindinį meniu langą ir išrinkite kitą parametą. Dėsyk paspausdami MENU mygtuką išėikite iš OSD meniu sistemos.

Ekraninio meniu (OSD) sistemos išrinkimas ir reguliavimas

Šioje lentelėje yra parodyti visi OSD ekraninio meniu sistemos valdymo, reguliavimo ir nustatymų punktai.

Pagrindinis meniu	Sub-menu		A	D	Paaiškinimas
PICTURE	BRIGHTNESS		●	●	Yra reguliuojamas šviesumas, kontrastas ir gama
	CONTRAST		●	●	
	GAMMA		●	●	
COLOR	PRESET	sRGB	●	●	Yra pritaikomos vaizdo spalvos
		6500K	●	●	
		9300K	●	●	
	RED		●	●	
	GREEN		●	●	
	BLUE		●	●	
TRACKING	HORIZONTAL		●		Yra reguliuojama vaizdo padėtis
	VERTICAL		●		
	CLOCK		●		Pagerinti vaizdo aiškumą, stabilumą ir ryškumą
	PHASE		●		
	SHARPNESS		●	●	
SETUP	LANGUAGE		●	●	Yra išrenkamos vartotojo nuostatos
	OSD	HORIZONTAL	●	●	
		VERTICAL	●	●	
	WHITE BALANCE		●		
	POWER INDICATOR		●	●	
	FACTORY RESET		●	●	
FLATRON F-ENGINE	MOVIE		●	●	Pasirinkti arba nustatyti pageidaujamus vaizdo parametrus.
	INTERNET		●	●	
	USER		●	●	
	NORMAL		●	●	
	DEMO		●	●	
			● : Reguluoti		
			A : Analoginė įvestis		
			D : Skaitmeninė įvestis		

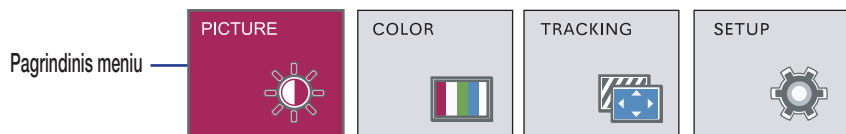
PASTABA

- Priklausomai nuo modelio (L10~L15), meniu punktų išdėstymo tvarka gali skirtis.

Ekraninio meniu sistemos (OSD) išrinkimas ir reguliavimas

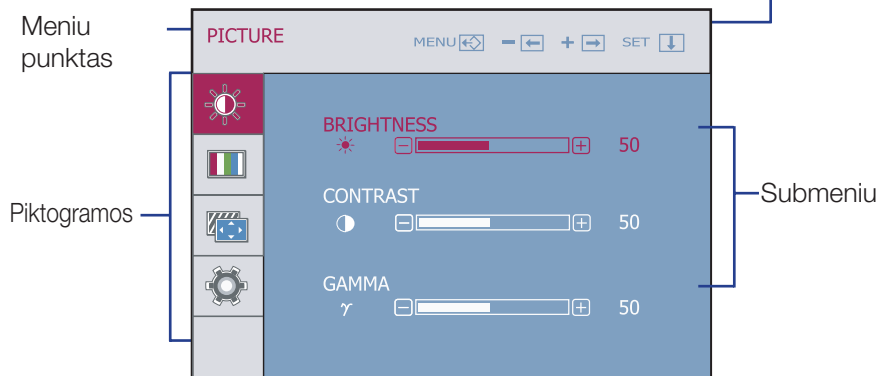
Šiame skyrelyje jūs susipažinsite, kaip išrinkti ir atlikti pageidaujamų OSD meniu punktų reguliavimą. Žemiau visiems meniu punktams yra išvardytos piktogramos, piktogramų pavadinimai ir piktogramų aprašymai.

Paspauskite MENU mygtuką. Ekране atsiras pagrindinis OSD meniu langas.



- MENU : Išseiti
- - + : Reguluoti (Sumažinti/Padidinti)
- SET : Nustatyti
- : Išrinkti kitą submeniu punktą

Mygtuko
aprašymas



PASTABA

- OSD (On Screen Display) meniu kalba monitoriaus ekrane gali skirtis nuo naudojimo instrukcijoje pateiktos informacijos.

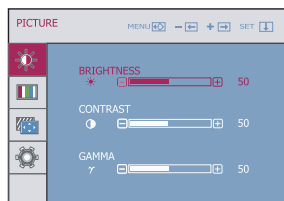
Pagrindinis meniu

Submeniu

Aprašymas



PICTURE



BRIGHTNESS

Yra reguliuojamas vaizdo

CONTRAST

Yra reguliuojamas vaizdo

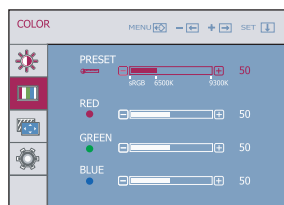
GAMMA

Išrenkama pageidaujama gamos reikšmė: -50/0/50. Išrinkus didžiausią gamos reikšmę, ekrane vaizdai bus balsvi. Išrinkus mažiausią gamos reikšmę, vaizdai bus labiau kontrastingi.

- MENU : Išeiti
- - : Sumažinti
- + : Padidinti
- SET : Išrinkti kitą submeniu



COLOR



PRESET

Reguliuojamas spalvų sodrumas

- sRGB: Nustatyti ekrano spalvą, kad ji atitiktų standartinę sRGB spalvų specifikaciją.
- 6500K: Balta su rausvu atspalviu
- 9300K: Balta su mėlsvu atspalviu

■ RED

Nustatomas raudonos spalvos sodrumas

■ GREEN

Nustatomas žalios spalvos sodrumas

■ BLUE

Nustatomas mėlynos spalvos sodrumas

- MENU : Išeiti
- - : Sumažinti
- + : Padidinti
- SET : Išrinkti kitą submeniu

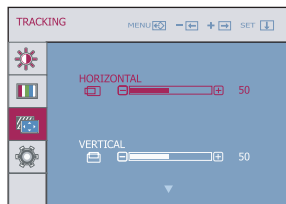
Pagrindinis meniu

Submeniu

Aprašymas

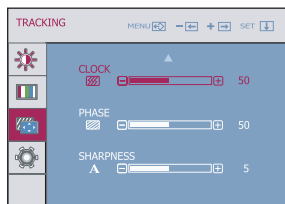


TRACKING



HORIZONTAL Vaizdo centravimas įj pastumiant į kairę arba į dešinę

VERTICAL Vaizdo centravimas įj pastumiant į viršų arba į apačią



CLOCK Yra sumažinamos bet kokios vertikalios juostos arba ruoželiai, kurie yra įžiūrimi ekrano fone.

PHASE Yra reguliuojamas ekrane esančio vaizdo ryškumas. Išrinkus šį meniu punktą, bus galima nuslopinti bet kokius triukšmus horizontalioje ašyje ir padidinti vaizdo raiškumą.

- MENU : Išeiti
- - : Sumažinti
- + : Padidinti
- SET : Išrinkti kitą submeniu

SHARPNESS Reguluoti ekrano aiškumą.

Ekraninio meniu sistemos (OSD) išrinkimas ir reguliavimas

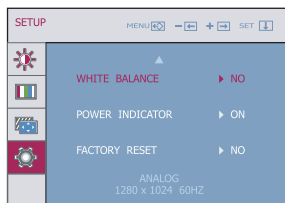
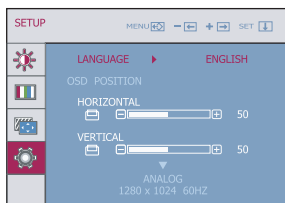
Pagrindinis meniu

Submeniu

Aprašymas



SETUP



- MENU : Išėiti
- - : Nustatyti
- + : Nustatyti
- SET : Išrinkti kitą submeniu

LANGUAGE Yra pasirenkama pageidaujama ekraninio meniu atvaizdavimo kalba

OSD POSITION Ekrane yra reguliuojama ekraninio meniu (OSD) padėtis.

WHITE BALANCE Jeigu videokortos išėjimo signalas neatitinka reikalavimų, spalvų sodrumas gali pablogėti, priklausomai nuo videosignalu iškreipimo. Naudojantis šia funkcija, signalo lygis yra reguliuojamas, suderinant jį su standartinio videokortos išėjimo lygiu ir tokiu būdu išgaunamas optimalus vaizdas. Suaktyvinkite šią funkciją, kai ekrane nustatytos baltos ir juodos spalvos.

POWER INDICATOR Išrinkite šią funkciją, jeigu pageidaujate priekinio skydelio maitinimo indikatoriu priskirti ON arba OFF nuostatą. Jeigu išrinkote OFF, maitinimo indikatorius užges. Jeigu išrinkote ON, maitinimo indikatorius automatiškai įsižiebs.

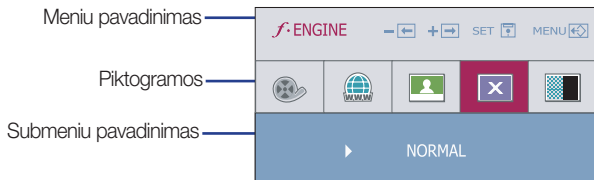
FACTORY RESET Visiems parametrms, išskyrus "LANGUAGE" yra grąžinamos gamyklinės nuostatos. Paspausdami – mygtuką, nedelsiant visiems parametrms grąžinkite gamyklines nuostatas.

Jeigu vaizdas ekrane nėra kokybiškas, visiems parametrms sugrąžinkite gamyklines nuostatas.

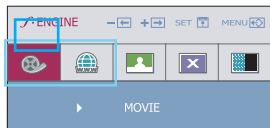
Jeigu yra būtina, atlikite baltos spalvos balanso reguliavimą. Šią funkciją bus galima suaktyvinti tik priimant signalą iš analoginio signalo šaltinio.

Ekraninio meniu sistemos (OSD) išrinkimas ir reguliavimas

- Kai vartotojas pasirenka monitoriaus kairėje pusėje esantį **f-ENGINE** mygtuką, atsiranda OSD ekranas.



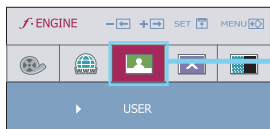
Pagrindinis meniu Submeniu Paaškinimas



MOVIE
(kino filmas)
INTERNET

Naudojant šią funkciją galima pasirinkti pageidaujama vaizdą, pritaikytą prie aplinkos (aplinkos apšvietimo, vaizdo rūšies ir t.)

MOVIE(kino filmas): judantiems vaizdams vaizdo juostoje ar kino filme
INTERNET: tekstiniam vaizdui (tekstų apdorojimui ir pan.)



USER

User(vartotojas)

Galima rankiniu būdu reguliuoti aiškumą, ACE (pritaikomo aiškumo stiprintuvą) ir RCM (realiųjų spalvų valdymą).

Galima išsaugoti arba atstatyti nustatytą parametras netgi tuomet, kai naudojami skirtingi aplinkos parametrai.

● (Aiškumas): Reguliuoja ekrano šviesumą.

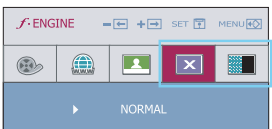
● ACE (pritaikomo aiškumo stiprintuvas): parenka aiškumo režimą.

● RCM (realiųjų spalvų valdymas): parenka spalvų režimą.

- 0 Netaikoma
- 1 Žalumo paryškinimas
- 2 Natūralus atspalvis
- 3 Spalvų paryškinimas



Norėdami pasirinkti **SAVE** papildomą meniu, naudokitės „AUTO/SET“ mygtuku, o reikšmę „YES“ („TAIP“) išsaugokite ▼ ▲ mygtukais.



NORMAL
(STANDARTINIS)
DEMO

Esant normalioms veikimo sąlygoms.

Skirta tik reklamuoti klientams parduotuvėse. Jo nustatymas toks pat „Movie“ („Filmo“) režime, o ekranas padalintas pusiau.

Prieš kreipiantis į serviso centrą, patikrinkite žemiau išvardintus punktus.

Nėra vaizdo	
<ul style="list-style-type: none">● Ar yra prijungtas monitoriaus elektros laidas?● Ar įjungus monitoriaus maitinimą, maitinimo indikatorius yra mėlynas arba žalias?● Ar maitinimo indikatorius yra geltonas?● Ar ekrane yra atvaizduojamas "OUT OF RANGE" pranešimas?● Ar ekrane yra atvaizduojamas "CHECK SIGNAL CABLE" pranešimas?	<ul style="list-style-type: none">• Patikrinkite, ar monitoriaus elektros laido šakutė patikimai įjungta į tinklo lizdą.• Sureguliuokite šviesumą ir kontrastą.• Jeigu ekranas yra energijos taupymo režime, pajudindami "pelytę" arba paspausdami bet kokį klaviatūros mygtuką, "pažadinkite".• Pabandykite įjungti kompiuterį.• Šis pranešimas atsiranda ekrane, jeigu signalas ateinantis iš kompiuterio videoplokštės yra nesinchronizuotas. Išsamesnė informacija yra pateikta šios naudojimo instrukcijos skyrelyje "Techniniai duomenys". Iš naujo sukonfigūruokite ekraną.• Šis pranešimas atsiranda ekrane, jeigu monitorius nėra signaliniu kabeliu prijungtas prie kompiuterio. Patikrinkite signalinį kabelį ir pamėginkite iš naujo.

Ar ekrane yra atvaizduojamas "OSD LOCKED" pranešimas?	
<ul style="list-style-type: none">● Ar paspaudus MENU mygtuką, ekrane atsiranda "OSD LOCKED" pranešimas?	<ul style="list-style-type: none">• Jūs galite išsaugoti esamuoju momentu išrinktus valdymo parametrus, kurių nenorite pakeisti. Jūs galite atšaukti OSD parametrų blokavimą, laikydami keletą sekundes nuspaudę MENU mygtuką: Ekrane atsiras "OSD UNLOCKED" pranešimas.

Ekране atvaizduojamas vaizdas nėra kokybiškas

- | | |
|--|---|
| <ul style="list-style-type: none">● Atvaizduojamo vaizdo padėtis yra neteisinga. | <ul style="list-style-type: none">• Paspaudus AUTO/SET mygtuką, atvaizduojamo vaizdo padėtis bus sureguliuota automatiškai. Jeigu automatiškai sureguliuota vaizdo padėtis nėra netinkama, ekraniniame meniu lange išrinkite H position ir V position piktogramą ir nustatykite vaizdo padėtį. |
| <ul style="list-style-type: none">● Ekrano fone atsiranda vertikaliuosios juostos arba ruožai. | <ul style="list-style-type: none">• Paspaudus AUTO/SET mygtuką, atvaizduojamas vaizdas bus sureguliuotas automatiškai. Jeigu rezultatai jūsų netenkina, naudodamiesi ekraninio meniu CLOCK punktu, sumažinkite vertikalios juostos ir ruoželius. |
| <ul style="list-style-type: none">● Ekране atvaizduojamame vaizde atsiranda triukšmai horizontalioje ašyje arba ženklai yra neryškūs. | <ul style="list-style-type: none">• Paspaudus AUTO/SET mygtuką, atvaizduojamas vaizdas bus sureguliuotaa automatiškai. Jeigu rezultatai jūsų netenkina, naudodamiesi ekraninio meniu PHASE piktogramą sumažinkite vertikalios juostas.• Patikrinkite ar Control panel → Display → Settings meniu lange nebuvo pakeisti dažnio parametrai arba ekrano skiriamoji geba. Jei taip, atgal atstatykite rekomenduojamą skiriamąją gebą. Nustatykite vaizdo spalvų sodrumo nuostatą didesnę nei 24 bitai (teisinga nuostata). |

Svarbu

- Patikrinkite ar Control panel → Display → Settings meniu lange nebuvo pakeisti dažnio parametrai arba ekrano skiriamoji geba. Jei taip, atgal atstatykite rekomenduojamą skiriamąją gebą.
- Optimalios skiriamosios gebos rekomendavimo priežastys : Formatinis koeficientas yra 16 : 10. Jei įvesties skiriamoji geba nėra 16 : 10 (pvz., 16 : 9, 5 : 4, 4 : 3), gali kilti problemų, tokių kaip neryškios raidės, neryškūs ekranas, nukirptas ekrano rodinys arba pakreiptas ekranas.
- Nustatymo metodas gali skirtis, priklausomai nuo kompiuterio ir OS (Operacinės sistemos), todėl vaizdo plokštė gali nepalaikyti anksčiau minėtų raiškų. Tokiu atveju, prašome kreiptis į kompiuterio ar vaizdo plokštės gamintoją.

Ekране atvaizduojamas vaizdas nėra kokybiškas

- | | |
|---|--|
| <ul style="list-style-type: none">● Spalvos yra netinkamos. | <ul style="list-style-type: none">• Patikrinkite, ar signalinis kabelis yra tinkamai prijungtas ir jeigu būtina, naudodamiesi atsuktuvu jį priveržkite.• Įsitinkite, ar teisingai į plyšį yra įdėta videokorta.• Control panel → Display → Settings meniu lange nustatykite spalvos nuostatą didesnę, nei 24 bitų (teisinga nuostata). |
| <ul style="list-style-type: none">● Ekranas blykčioja. | <ul style="list-style-type: none">• Patikrinkite, ar ekranas yra nustatytas į interleininį režimą ir jeigu taip yra, išrinkite rekomenduojamą raišką. |

Ar yra įdiegta monitoriaus tvarkyklė?

- | | |
|--|---|
| <ul style="list-style-type: none">● Ar yra įdiegta monitoriaus tvarkyklė? | <ul style="list-style-type: none">• Prašome įdiegti monitoriaus tvarkyklę, kuri yra įrašyta į CD diską (arba diskelį) (komplektuojamas). Arba jūs galite įdiegti tvarkyklę, iš internetinio puslapio: http://www.lge.com |
| <ul style="list-style-type: none">● Ar ekrane yra atvaizduojamas “Unrecognized monitor, Plug&PLAY (VESA DDC) monitor found” pranešimas? | <ul style="list-style-type: none">• Įsitinkite, ar jūsų videokorta palaiko “Plug&Play standartą. |

Monitorius	19 colio (48,14 cm) plokščias aktyviosios matricos TFT skystųjų kristalų ekranas, su atspindžius sugeriančia danga 19 colio matomumo laukas 0,285*0,285 mm pikselių nuolydis		
Sinchronsignalo įėjimas	Eilučių dažnis	Analoginis: 28 - 83kHz (Automatinis) Skaitmeninė: 28 - 83kHz (Automatinis)	
	Kadrų dažnis	56 - 75Hz (Automatinis)	
	Įėjimo formatas	Atskiras TTL, pozityvinis/negatyvinis SOG (Sync On Green) Skaitmeninė (Atbalsta HDCP)	
Videosignalų įėjimas	Signalų įėjimas	15 kontaktų D-Sub jungtis DVI-D jungtis (skaitmeninė)	
	Įėjimo formatas	RGB analoginis (0,7Vp-p/75 omų), Skaitmeninė	
Skiriamoji geba	Maksimali	D-sub analoginis : VESA 1440 x 900 @ 75Hz Skaitmeninė: VESA 1440 x 900 @ 60Hz	
	Rekomenduojama	VESA 1440 x 900 @ 60Hz	
Plug&Play	DDC 2B		
Naudojama galia	Veikimo metu	: 36W(Tipiškas)	
	Parengties būsenoje	≤ 1W	
	Neveikos metu	≤ 1W	
Matmenys ir svoris	Su stovu		Be stovo
	Plotis	44,84 cm / 17,65 colio	44,84 cm / 17,65 colio
	Aukštis	38,33 cm / 15,09 colio	30,07 cm / 11,84 colio
	Gylis	19,84 cm / 7,81 colio	6,32 cm / 2,49 colio
	Svoris	4,1 kg (9,11 lbs)	
Monitoriaus pokrypis	Pokrypis -5°~20°		
Srovės šaltinis	100-240 V, 50/60 Hz kintamosios srovės el. tinklas, 0,8 A		
Eksplotavimo sąlygos	Darbo sąlygos Temperatūra 10°C to 35 °C Santykinis oro drėgnumas 10 % to 80 % Sandėliavimo sąlygos		
	Sandėliavimo sąlygos Temperatūra -20°C to 60 °C Santykinis oro drėgnumas 5 % to 90 % Sandėliavimo sąlygos		
Pokrypio	Pritvirtinti (), Nuimti (O)		
Elektros laidas	Tinklo lizdo tipo arba PC išėjimo tipo		

PASTABA

- Techniniai duomenys gali būti pakeisti be jokio įspėjimo.

Monitorius	20,1 colio (51,11 cm) plokščias aktyviosios matricos TFT skystųjų kristalų ekranas, su atspindžius sugeriančia danga 20,1 colio matomumo laukas 0,258*0,258 mm pikselių nuolydis		
Sinchrosignalo jėjimas	Eilučių dažnis	Analoginis: 28 - 83kHz (Automatinis) Skaitmeninė: 28 - 83kHz (Automatinis)	
	Kadrų dažnis	56 - 75Hz (Automatinis)	
	Jėjimo formatas	Atskiras TTL, pozityvinis/negatyvinis SOG (Sync On Green) Skaitmeninė (Atbalsta HDCP)	
Videosignalų jėjimas	Signalų jėjimas	15 kontaktų D-Sub jungtis DVI-D jungtis (skaitmeninė)	
	Jėjimo formatas	RGB analoginis (0,7Vp-p/75 omų), Skaitmeninė	
Skiriamoji geba	Maksimali	D-sub analoginis : VESA 1680 x 1050 @ 60Hz Skaitmeninė: VESA 1680 x 1050 @ 60Hz	
	Rekomenduojama	VESA 1680 x 1050 @ 60Hz	
Plug&Play	DDC 2B		
Naudojama galia	Veikimo metu : 40W(Tipiškas) Parengties būsenoje ≤ 1W Neveikos metu ≤ 1W		
Matmenys ir svoris	Su stovu		Be stovo
	Plotis	47,39 cm / 18,66 colio	47,39 cm / 18,66 colio
	Aukštis	39,04 cm / 15,37 colio	31,89 cm / 12,56 colio
	Gylis	19,84 cm / 7,81 colio	6,29 cm / 2,48 colio
	Svoris	4,5 kg (10 lbs)	
Monitoriaus pokrypis	Pokrypis -5°~20°		
Srovės šaltinis	100-240 V, 50/60 Hz kintamosios srovės el. tinklas, 1,0 A		
Eksplotavimo sąlygos	Darbo sąlygos Temperatūra 10°C to 35 °C Santykinis oro drėgnumas 10 % to 80 % Sandėliavimo sąlygos		
	Sandėliavimo sąlygos Temperatūra -20°C to 60 °C Santykinis oro drėgnumas 5 % to 90 % Sandėliavimo sąlygos		
Pokrypio	Pritvirtinti (), Niumti (O)		
Elektros laidas	Tinklo lizdo tipo arba PC išėjimo tipo		

PASTABA

- Techniniai duomenys gali būti pakeisti be jokio įspėjimo.

Monitorius	22 colio (55,868 cm) plokščias aktyviosios matricos TFT skystųjų kristalų ekranas, su atspindžius sugeriančia danga 22 colio matomumo laukas 0,282*0,282 mm pikselių nuolydis		
Sinchronsignalo įėjimas	Eilučių dažnis	Analoginis: 28 - 83kHz (Automatinis) Skaitmeninė: 28 - 83kHz (Automatinis)	
	Kadrų dažnis	56 - 75Hz (Automatinis)	
	Įėjimo formatas	Atskiras TTL, pozityvinis/negatyvinis SOG (Sync On Green) Skaitmeninė (Atbalsta HDCP)	
Videosignalų įėjimas	Signalų įėjimas	15 kontaktų D-Sub jungtis DVI-D jungtis (skaitmeninė)	
	Įėjimo formatas	RGB analoginis (0,7Vp-p/75 omų), Skaitmeninė	
Skiriamoji geba	Maksimali	D-sub analoginis : VESA 1680 x 1050 @ 60Hz Skaitmeninė: VESA 1680 x 1050 @ 60Hz	
	Rekomenduojama	VESA 1680 x 1050 @ 60Hz	
Plug&Play	DDC 2B		
Naudojama galia	Veikimo metu	: 40W(Tipiškas)	
	Parengties būsenoje	≤ 1W	
	Neveikos metu	≤ 1W	
Matmenys ir svoris	Su stovu		Be stovo
	Plotis	51,57 cm / 20,30 colio	51,57 cm / 20,30 colio
	Aukštis	41,80 cm / 16,46 colio	34,46 cm / 13,57 colio
	Gylis	20,94 cm / 8,24 colio	6,31 cm / 2,48 colio
	Svoris	4,65 kg (10,33 lbs)	
Monitoriaus pokrypis	Pokrypis -5°~20°		
Srovės šaltinis	100-240 V, 50/60 Hz kintamosios srovės el. tinklas, 1,0 A		
Eksplotavimo sąlygos	Darbo sąlygos Temperatūra 10°C to 35 °C Santykinis oro drėgnumas 10 % to 80 % Sandėliavimo sąlygos		
	Sandėliavimo sąlygos Temperatūra -20°C to 60 °C Santykinis oro drėgnumas 5 % to 90 % Sandėliavimo sąlygos		
Pokrypio	Pritvirtinti (<input type="checkbox"/>), Niumti (<input type="radio"/>)		
Elektros laidas	Tinklo lizdo tipo arba PC išėjimo tipo		

PASTABA

- Techniniai duomenys gali būti pakeisti be jokio įspėjimo.

Ekranų režimai (skiriamoji geba)

■ 19 colio ekranas

Ekranų režimai (skiriamoji geba)	Eilučių dažnis (kHz)	Kadrų dažnis (Hz)	
1	640 x 350	31,469	70
2	720 x 400	31,468	70
3	640 x 480	31,469	60
4	640 x 480	37,500	75
5	800 x 600	37,879	60
6	800 x 600	46,875	75
7	832 x 624	49,725	75
8	1024 x 768	48,363	60
9	1024 x 768	60,123	75
10	1152 x 870	68,681	75
11	1152 x 900	61,805	65
12	1280 x 1024	63,981	60
13	1280 x 1024	79,976	75
14	1440 x 900	55,500	60
*15	1440 x 900	55,935	60
**16	1440 x 900	70,635	75

*Rekomenduojamas režimas

**Tik analoginiame režime

■ 20,1/22 colio ekranas

Ekranų režimai (skiriamoji geba)	Eilučių dažnis (kHz)	Kadrų dažnis (Hz)	
1	720 x 400	31,468	70
2	640 x 480	31,469	60
3	640 x 480	37,500	75
4	800 x 600	37,879	60
5	800 x 600	46,875	75
6	1024 x 768	48,363	60
7	1024 x 768	60,123	75
8	1152 x 864	67,500	75
9	1280 x 1024	63,981	60
10	1280 x 1024	79,976	75
11	1680 x 1050	64,674	60
*12	1680 x 1050	65,290	60

*Rekomenduojamas režimas

Indikatorius

Režimas	Šviesos diodo spalva
Maitinimas įjungtas	mėlynas
Miego būseną	geltona
Maitinimas išjungtas	nešviečia

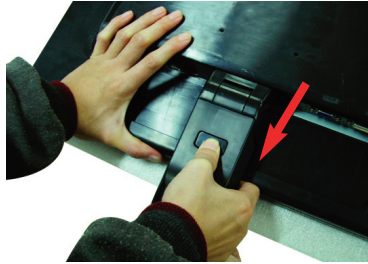
Montavimo ant sienos plokštelės montavimas

Is įtaisas atitinka reikalavimus taikomus Montavimo ant sienos plokštei arba keitimo įrenginiui.

1. Monitorių padėkite ekranu žemyn ant pagalvėlės arba minkšto skudurėlio.



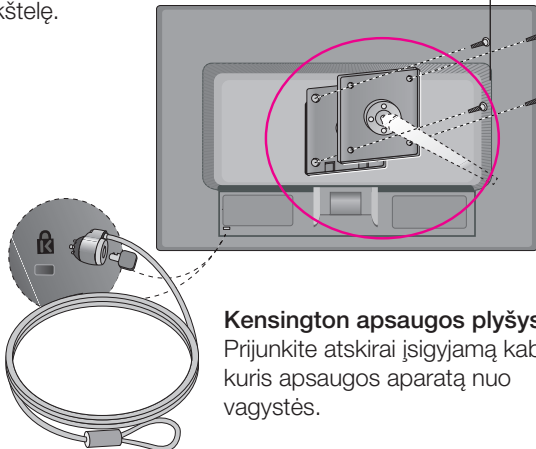
2. Stovą atskirkite, spausdami „PUSH“ („SPAUSTI“) mygtuką.



3. Montavimo ant sienos plokštelės montavimas.

Montavimo ant sienos plokštelė (Atskiras pirkiny)

Šis tipas yra pastatomas arba montuojamas ant sienos ir gali būti prijungiamas prie Daugiau detalių rasite perskaitę vadovą, kuris pateikiamas įsigijus Montavimo ant sienos plokštelę.



Kensington apsaugos plyšys
Prijunkite atskirai įsigyjamą kabelį, kuris apsaugos aparatą nuo vagystės.

Digitally yours ■■■■■

