

L1510SF

Svakako pročitajte važna upozorenja prije korištenja ovog uređaja.

CD s korisničkim vodičem spremite na pristupačno mjesto za ubuduće.

Prilikom zahtjeva za servis pogledajte podatke na naljepnici na uređaju te ih prosljedite dobavljaču.

Ovaj je uređaj osmišljen i izrađen kako bi osigurao vašu osobnu sigurnost, međutim, nepravilno korištenje može uzrokovati opasnost od potencijalnog električnog udara ili požara. Kako biste omogućili pravilan rad svih sigurnosnih sklopova ugrađenih u zaslon, pročitajte sljedeća osnovna pravila za montažu i servisiranje.

Sigurnost

Koristite samo kabel za napajanje priložen uz uređaj. U slučaju da niste dobili kabel za napajanje, nabavite kabel za koji ste sigurni da ima certifikat nacionalnih standarda. Ako je kabel za napajanje na bilo koji način oštećen obratite se proizvođaču ili najbližem ovlaštenom serviseru radi zamjene.

Kabel za napajanje je korišten kao osnovno sredstvo za iskopčanje. Odaberite naponsku utičnicu koja je jednostavno dostupna i nakon montaže.

Zaslon napajajte samo iz izvora napajanja navedenog u tehničkim podacima ovog priručnika ili na samom zaslonu. Ako niste sigurni koju vrstu napajanja imate doma obratite se svom dobavljaču.

Preopterećene AC utičnice i produžni kablovi su opasni. Kao i pohabani kablovi za napajanje i slomljena utikači. Oni mogu uzrokovati opasnost od električnog udara ili požara. Nazovite servisnog tehničara radi zamjene.

Zaslon nemojte otvarati.

- U njemu se ne nalaze dijelovi koje korisnik može sam servisirati.
- Unutar zaslona se čak i za vrijeme isključenog napajanja nalazi opasni visoki napon.
- U slučaju da zaslon ne radi pravilno kontaktirajte svog dobavljača.

Da biste izbjegli osobne ozljede:

- Zaslon nemojte postavljati na ukošene površine osim ako nije pravilno pričvršćen.
- Koristite samo postolja preporučena od strane proizvođača.
- Uređaj nemojte ispustiti ili udarati. Nemojte bacati igračke ili predmete u zaslonu proizvoda. To može uzrokovati ozljede, probleme pri proizvodnji i oštećenje zaslona.

Da biste izbjegli požar ili opasnosti:

- U slučaju da izlazite iz prostor na duže vrijeme zaslon uvijek isključite. U slučaju da izlazite iz kuće zaslon nemojte ostaviti uključen.
- Nemojte dopustiti djeci da guraju ili bacaju predmete u otvore zaslona. Neki interni dijelovi mogu biti pod opasnim naponom.
- Nemojte dodavati pribor koji nije namijenjen ovom zaslonu.
- U slučaju da zaslon napuštate na produženo razdoblje svakako ga otkopčajte iz zidne utičnice.
- U slučaju udara groma nemojte dirati kabel za napajanje i signalni kabel jer to može biti vrlo opasno. Moguć je električni udar.

Montaža

Nemojte ništa ostaviti da leži ili se valja preko kabela za napajanje te izbjegavajte postavljanje zaslona na mjesto na kojem je moguće oštećivanje kabela za napajanje.

Zaslon nemojte koristiti u blizini kade, umivaonika, sudopera, u vlažnom podrumu ili u blizini bazena.

Kućišta zaslona su opremljena s ventilacijskim otvorima radi ispuštanja topline generirane tijekom rada. Ako su ti otvori blokirani, nakupljanje topline može uzrokovati kvar i opasnost od požara. Stoga nemojte NIKAD:

- Blokirati donje ventilacijske utore tako da zaslon postavite na krevet, kauč, tepih i sl.
- Zaslon postaviti u ugradivi otvor ukoliko nije omogućena pravilna ventilacija.
- Otvore pokriti s tkaninom ili drugim materijalom.
- Zaslon postaviti pored ili na radijator ili drugi izvor topline.

Nemojte trljati ili udarati tvrdim predmetima po LCD-u s aktivnom matricom jer možete ogrepsi, pokvariti ili trajno oštetiti LCD zaslon.

Nemojte prstom pritiskati na LCD zaslon jer možete uzrokovati trajni otisak.

Neke defektne točke mogu se na zaslonu pojaviti kao crvene, zelene ili plave točke. Međutim, to neće imati utjecaja ili učinka na performanse zaslona.

Da biste dobili najbolju kvalitetu prikaza na LCD zaslonu, ako je moguće koristite preporučenu rezoluciju. U slučaju da se koristi u bilo kojem načinu koji nije preporučena rezolucija, postoji mogućnost prikaza skaliranih ili obrađenih slika na zaslonu. Međutim, to je karakteristika LCD ploča s fiksiranom rezolucijom.

Ako statična slika ostane dulje vrijeme na zaslonu, to može izazvati oštećenje zaslona, odnosno pojavu tzv. „izgorene slike“ (Image Burn-in). Ne zaboravite koristiti čuvar zaslona na monitoru. Ova pojava javlja se i kod uređaja drugih proizvođača i ona nije obuhvaćena jamstvom.

Nemojte udarati ili grebati prednju i bočne strane zaslona metalnim predmetima. U protivnom može doći do oštećenja zaslona.

Čišćenje

- Prije čišćenja zaslona otkopčajte ga iz napajanja.
- Rabite neznatno vlažnu (ne mokru) tkaninu. Nemojte koristiti aerosol izravno na zaslon jer prekomjerno špricanje može uzrokovati električni udar.

Ponovno pakiranje

- Materijal za pakiranje i kartonsku kutiju nemojte odbaciti. To je idealni spremnik za transport uređaja. Prilikom premještanja uređaja na drugu lokaciju ponovno ga zapakirajte u originalni materijal.

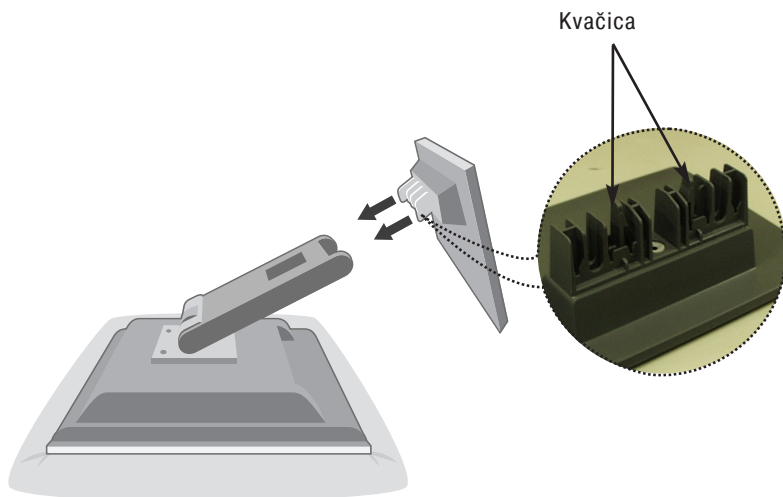
Odlaganje

- Fluorescentna lampa korištena u uređaju sadrži malu količinu žive.
- Uređaj nemojte odložiti zajedno s uobičajenim kućanskim otpadom.
- Odlaganje uređaja mora biti izvedeno u skladu s lokalnim propisima.

- Prije postavljanja monitora provjerite je li napajanje za monitor, računalo i druge priključene uređaje isključeno.

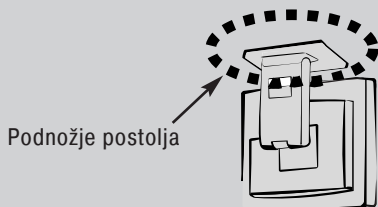
Pričvršćivanje podnožja postolja

1. Poravnajte kvačice na tijelu postolja s odgovarajućim utorima na podnožju uređaja.
2. Gurnite kvačice u utore.



Važno

- Ova ilustracija prikazuje uobičajeni postupak povezivanja. Vaš se uređaj može razlikovati od prikazanog na gornjim slikama.
- Kada spojite podnožje postolja, nastojite ne rastavljati ga.
- Ne nosite uređaj naglavce držeći samo podnožje postolja. Proizvod može ispasti i oštetiti se ili ozlijediti nogu.

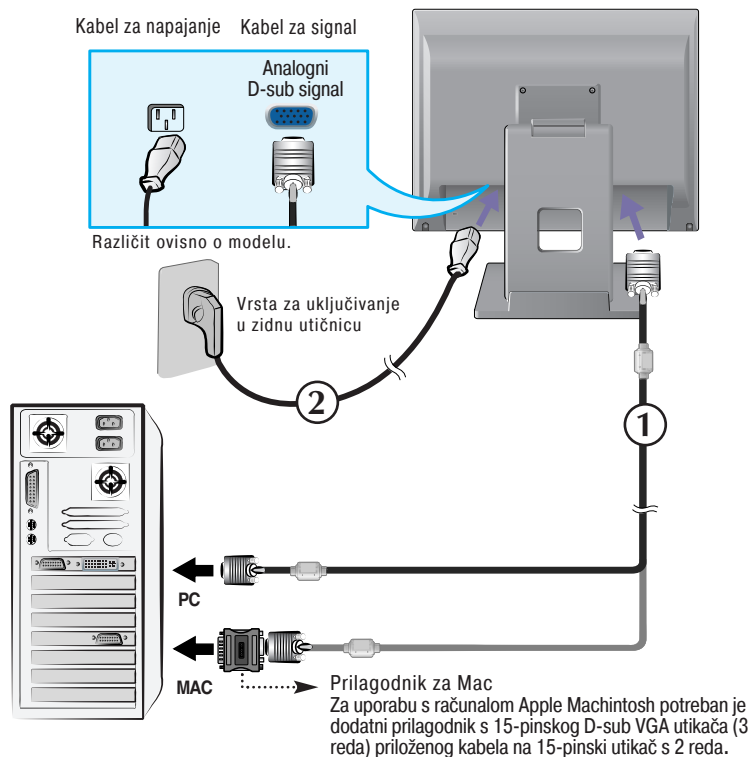



Uporaba s računalom

1. Povežite signalni kabel. Nakon što povežete, zategnite vijke da biste osigurali spoj.
2. Priključite kabel za napajanje u pravilnu naponsku utičnicu koja je lako dostupna i blizu zaslona.

NAPOMENA

- Ovo je pojednostavljena verzija pogleda na stražnji dio uređaja.
- Pogled straga prikazuje osnovni model, vaš zaslon se može razlikovati od prikazanog.
- Korisnik mora koristiti oklopljene signalne kabele sučelja (D-sub 15-pinski kabel, DVI kabel) s feritnom jezgrom kako bi se održala standardna usklađenost uređaja.



3. Za uključenje pritisnite gumb  na upravljačkoj ploči. Nakon uključjenja uređaja automatski se izvršava "Self Image Setting Function (Funkcija za automatsko postavljanje slike)".

PROCESSING SELF
IMAGE SETTING

NAPOMENA

"Self Image Setting Function (Funkcija za automatsko postavljanje slike)"? Ova funkcija korisniku pruža optimalne postavke zaslona. Nakon što korisnik prvi put poveže monitor ova funkcija automatski podešava zaslon na optimalne postavke za pojedine ulazne signale.

Funkcija "AUTO/SELECT (AUTOMATSKI/ODABIR)"? Ako prilikom korištenja ili mijenjanja rezolucije zaslona dođe do pogreške kao što je zamagljeni prikaz ili nejasna slova, treptanje ili nagnuti prikaz, pritisnite funkcijski gumb AUTO/SELECT (AUTOMATSKI/ODABIR) da biste poboljšali rezoluciju.

Uporaba dodirnog zaslona

- Odaberite i instalirajte upravljački program na priloženom CD-u.



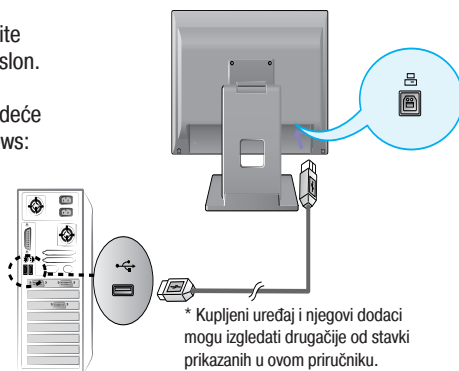
Svakako provjerite imate li CD s upravljačkim programom priložen uz uređaj!

Upravljački program ITM

- 1) USB kabel za dodirni zaslon priključite pred instalacijom upravljačkog programa.
- 2) Umetnite CD s instalacijom upravljačkog programa ITM za dodirni zaslon.
- 3) Više informacija i pomoć pri instalaciji potražite na CD-u s instalacijom softvera za dodirni zaslon.

* Softverski upravljački program podržava sljedeće verzije operacijskih sustava Microsoft Windows: Windows 2000, XP, VISTA.

<Povezivanje USB kabela za dodirni zaslon>



Upravljački program Han touch

- 1) USB kabel za dodirni zaslon priključite pred instalacijom upravljačkog programa.
- 2) Umetnite CD s instalacijom upravljačkog programa Han touch.
- 3) Otvorite mapu "My Computer (Moje računalo) -> LG Driver (LG upravljački program) -> Drivers (Upravljački programi)", a zatim odaberite upravljački program prikladan za vaš operacijski sustav.
- 4) Više informacija potražite u priručniku za instalaciju na priloženom CD-u s instalacijom softvera za dodirni zaslon.

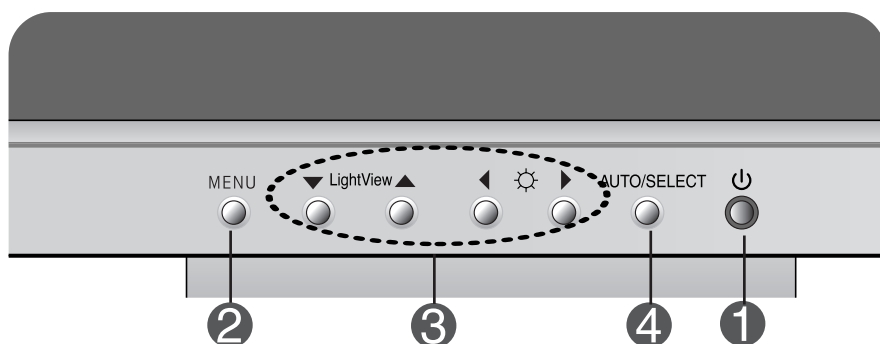
* Softverski upravljački program podržava sljedeće verzije operacijskih sustava Microsoft Windows: Windows 2000, XP, VISTA.

Više informacija o instalaciji na ostale operacijske sustave potražite na CD-u s instalacijom upravljačkih programa.

NAPOMENA

- U slučaju gubitka upravljačkog programa CD-a ili ako želite ažurirati program, posjetite <http://www.lge.com>.

Kontrole na prednjoj ploči



Kontrola	Funkcija
1 Gumb Napajanje	Pomoću ovog gumba zaslon uključujete i isključujete. Indikator napajanja Ovaj indikator svijetli zeleno dok zaslon normalno radi (uključen). Ako je zaslon u Sleep Mode (Način mirovanja) (ušteta energije) ovaj će indikator svijetliti jantarno.
2 Gumb MENU (IZBORNIK)	Pomoću ovog gumba ulazite i izlazite iz zaslonskog izbornika (OSD).
3 Gumbi ▼▲◀▶	Ove gumbе koristite za odabir ili podešavanje funkcija u zaslonskom izborniku.
4 Gumb AUTO/SELECT (AUTOMATSKI/ODABIR)	Ovaj gumb koristite za odabir ikone u zaslonskom izborniku.

Kontrola

Funkcija izravnog pristupa

2 OSD LOCKED/UNLOCKED (OSD ZAKLJUČAN/OTKLJUČAN)

OSD LOCKED

OSD UNLOCKED

Ova funkcija omogućava zaključavanje trenutnih postavki tako da se spriječi nenamjerna promjena. Da biste zaključali OSD postavke pritisnite i držite pritisnutim gumb MENU (IZBORNIK) nekoliko sekundi. Prikazati će se poruka "OSD LOCKED (OSD ZAKLJUČAN)".

OSD postavke možete otključati bilo kad držanjem gumba MENU (IZBORNIK) nekoliko sekundi. Prikazati će se poruka "OSD UNLOCKED (OSD OTKLJUČAN)".

3 ▼ LightView ▲

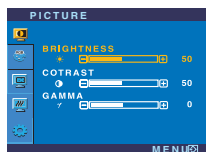
DAN Ova značajka omogućuje jednostavni izbor najboljih uvjeta za sliku
NOĆ prilagođenog okruženju (osvjetljenje okoline, vrste slike, itd.).

DAY TEXT

NIGHT TEXT

- DAY (DAN) : Jako osvjetljenje okoline
- NIGHT (NOĆ) : Slabo osvjetljenje okoline
- TEXT (TEKST) : Za prikaz teksta (obrada riječi, itd.)
- MOVIE (FILM) : Za animirane slike u videosnimkama ili filmovima
- PHOTO (FOTOGRAFIJA) : Za slike ili crteže
- NORMAL (OBIČNO) : To je pod normalnim uvjetima rada

▼ LightView ▲ → ▼ LightView ▲ → MENU



Poziva podešavanje mogućnosti Kontrast i Svjetlina.

: ◀ ☀ ▶ → ▼ ▲ ◀ ▶ → MENU

4 AUTO IMAGE ADJUSTMENT (AUTOMATSKO PODEŠAVANJE SLIKE)

PROCESSING AUTO
IMAGE ADJUSTMENT

Priilikom podešavanja postavki zaslona uvijek prije otvaranja zaslonskog izbornika (OSD) pritisnite gumb AUTO/SELECT (AUTOMATSKI/ODABIR). Time se automatski podešava slika zaslona na idealne postavke za trenutnačnu veličinu rezolucije (način prikaza).
Najbolji način prikaza za

1024x768.

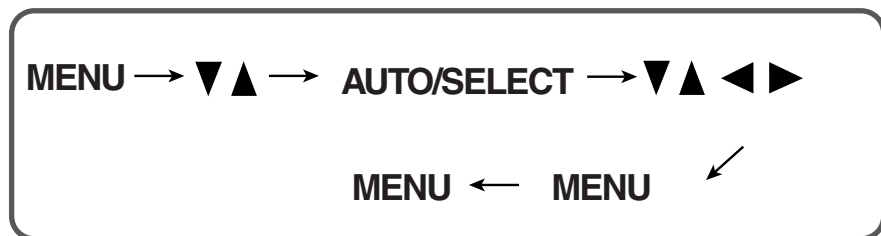
Podešavanje zaslona

Podešavanje veličine i položaja prikaza slike te radnih parametara putem sustava zaslonskog izbornika (OSD) je brzo i jednostavno. U nastavku je naveden kratki primjer koji će vas upoznati s kontrolama. Sljedeći odjeljak je opis dostupnih prilagodbi i odabira koje možete obaviti putem OSD-a.

NAPOMENA

- Pričekajte najmanje 30 minuta kako bi se zaslon stabilizirao prije nego što počnete s podešavanjem slike.

Za podešavanje putem zaslonskog izbornika slijedite ove korake:



- 1 Pritisnite gumb MENU (IZBORNIK) da bi se prikazao glavni zaslonski izbornik (OSD).
- 2 Da biste izabrali stavku zaslonskog izbornika (OSD) koristite gumb ▼ ili ▲ . Nakon što osvjetlite željenu stavku pritisnite gumb AUTO/SET (AUTOMATSKI/POSTAVI).
- 3 Pomoću gumba ▼▲ ◀▶ podesite stavku na željenu postavku.
- 4 Izmjene prihvatite pritiskom gumba MENU (IZBORNIK).
- 5 Izadite iz OSD-a pritiskom gumba MENU (IZBORNIK).

Odabir i podešavanje iz zaslonskog izbornika (OSD)

Sljedeća tablica prikazuje sve izbornike kontrole, podešavanja i postavki zaslonskog izbornika.

Glavni izbornik	Podizbornik		Opis	
PICTURE	BRIGHTNESS	●	Za podešavanje svjetline, kontrasta i game zaslona	
	CONTRAST	●		
	GAMMA	●		
COLOR	PRESET	6500K	Za prilagodbu boje zaslona	
		9300K		
	RED	●		
	GREEN	●		
	BLUE	●		
POSITION	HORIZONTAL	●	Za podešavanje položaja zaslona	
	VERTICAL	●		
TRACKING	CLOCK	●	Za poboljšanje jasnoće i stabilnosti zaslona	
	PHASE	●		
SETUP	LANGUAGE	●	Za prilagodbu stanja zaslona korisničkom okruženju	
	OSD POSITION	HORIZONTAL		●
		VERTICAL		●
	WHITE BALANCE	●		
	POWER INDICATOR	●		
	FACTORY RESET	●		
● : Prilagodljivo				

NAPOMENA

- Redoslijed ikona može se razlikovati ovisno o modelu (9~11).

Odabir i podešavanje iz zaslonskog izbornika (OSD)

Postupak odabira i podešavanja stavki putem OSD sustava je već opisan. U nastavku su navedene ikone, njihovi nazivi i opisi svih stavki prikazanih u izborniku.





NAPOMENA

- Jezik OSD izbornika na monitoru može biti različit od ovog u priručniku.

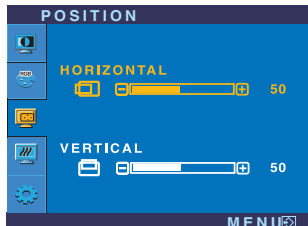


Za podešavanje svjetline, kontrasta i game zaslona

Glavni izbornik	Opis
	<p> BRIGHTNESS (SVJETLINA) Za podešavanje svjetline zaslona.</p> <p> CONTRAST (KONTRAST) Za podešavanje kontrasta zaslona.</p> <p> GAMMA Postavite svoju vrijednost game: -50/0/50 Na monitoru visoka vrijednost game se manifestira kao bijelije slike dok niska vrijednost game prikazuje visoko kontrastne slike.</p>

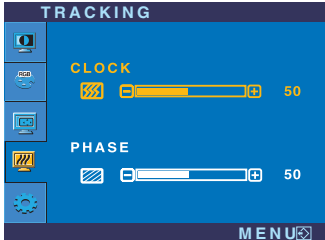
Za prilagodbu boje zaslona

Glavni izbornik	Opis
	<p>PRESET (PRETHODNO POSTAVLJENO) 6500K/9300K Odabir boje zaslona. • 6500K: Crvenkasto bijela. • 9300K: Plavkasto bijela.</p> <p> RED (CRVENA) Postavite svoju razinu crvene boje.</p> <p> GREEN (ZELENA) Postavite svoju razinu zelene boje.</p> <p> BLUE (PLAVA) Postavite svoju razinu plave boje.</p>

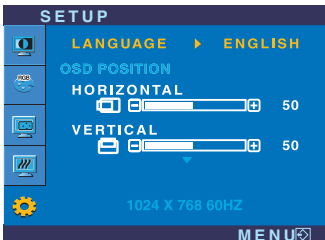
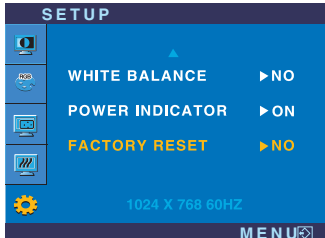
Za podešavanje položaja zaslona

Glavni izbornik	Opis
	<p> HORIZONTAL (VODORAVNO) Za pomicanje slike prema lijevo i desno.</p> <p> VERTICAL (OKOMITO) Za pomicanje slike prema gore i dolje.</p>

Za poboljšanje jasnoće i stabilnosti zaslona

Glavni izbornik	Opis
	<p>CLOCK (SAT) Za smanjenje bilo kakvih okomitih traka ili crta vidljivih na pozadini. Promijeniti će se i vodoravna veličina zaslona.</p> <p>PHASE (FAZA) Za podešavanje fokusa zaslona. Ova stavka omogućuje uklanjanje horizontalnog šuma i čišćenje slike znakova.</p>

Za prilagodbu stanja zaslona korisničkom okruženju

Glavni izbornik	Opis
	<p>LANGUAGE (JEZIK) Za odabir jezika na kojem su prikazani nazivi kontrola.</p> <p>OSD POSITION (POLOŽAJ OSD) Za podešavanje položaja prozora OSD-a na zaslonu.</p> <p>WHITE BALANCE (RAVNOTEŽ A BJELINE) Ako je izlaz grafičke kartice drukčiji od potrebne specifikacije, razina boje može se pokvariti zbog distorzije video signala. Pomoću ove funkcije moguće je podesiti razinu signala kako bi odgovarala standardnoj izlaznoj razini grafičke kartice za pružanje optimalne slike. Ovu funkciju aktivirajte kad su na zaslonu prikazane crna i bijela boja.</p>
	<p>POWER INDICATOR (INDIKATOR NAPAJANJA) Pomoću ove funkcije možete uključiti ili isključiti indikator na prednjoj strani monitora. Isključite tako da postavite na OFF (ISKLUČENO). Ako bilo kad postavite na ON (UKLJUČENO), indikator napajanja će se automatski uključiti.</p> <p>FACTORY RESET (TVORNIČKE POSTAVKE) Vraća sve tvorničke postavke osim postavke "LANGUAGE (JEZIK)". Pritisnite gumb ► za trenutno vraćanje postavki.</p>

Ako ovo ne popravi sliku zaslona, vratite tvornički zadane postavke. Ako je potrebno ponovno pokrenite funkciju za ravnotežu bjeline. Ta će funkcija biti omogućena jedino u slučaju da je ulazni signal analogan.

Prije pozivanja servisa provjerite sljedeće.

Slika se ne prikazuje	
<ul style="list-style-type: none">● Je li kabel za napajanje priključen?● Svijetli li indikator napajanja?● Je li napajanje uključeno, a indikator napajanja svijetli plavo ili zeleno?● Svijetli li indikator napajanja jantarno?● Vidite li na zaslonu poruku "OUT OF RANGE (IZVAN RASPONA)"?● Vidite li na zaslonu poruku "CHECK SIGNAL CABLE (PROVJERITE SIGNALNI KABEL)"?	<ul style="list-style-type: none">• Provjerite je li kabel za napajanje pravilno priključen u naponsku utičnicu.• Pritisnite gumb Power (Napajanje).• Podesite svjetlinu i kontrast.• Ako je zaslon u načinu uštede energije, probajte probuditi zaslon pomicanjem miša ili pritiskom bilo koje tipke.• Provjerite je li napajanje uključeno.• Probajte uključiti računalo.• Ova se poruka pojavljuje kad je signal iz računala (grafičke kartice) izvan vodoravnog ili okomitog frekvencijskog raspona zaslona. Pogledajte odjeljak "Specifications (Tehnički podaci)" u ovom priručniku i ponovno konfigurirajte zaslon.• Ova se poruka pojavljuje kad signalni kabel između računala i zaslona nije priključen. Provjerite signalni kabel i probajte ponovo.

Vidite li na zaslonu poruku "OSD LOCKED (OSD ZAKLJUČAN)"?	
<ul style="list-style-type: none">● Vidite li na zaslonu poruku "OSD LOCKED (OSD ZAKLJUČAN)" kad pritisnete gumb MENU (IZBORNIK)?	<ul style="list-style-type: none">• Trenutačne postavke kontrole možete osigurati tako da ih nije moguće nenamjerno promijeniti. OSD kontrole možete bilo kad otključati držanjem gumba MENU (IZBORNIK) nekoliko sekundi. Prikazat će se poruka "OSD UNLOCKED (OSD OTKLJUČAN)".

Prikazana slika nije pravilna

● Položaj slike nije pravilan.

● Na pozadini zaslona vidljive su okomite trake ili crte.

● Na slici ili tekstu se pojavljuju vodoravne smetnje ili znakovi nisu pravilno prikazani.

● Boja zaslona je monokromatska ili abnormalna.

● Zaslون treperi.

- Pritisnite gumb AUTO/SELECT (AUTOMATSKI/ODABIR) da biste automatski podesili prikaz slike na idealne postavke. Ako rezultati nisu zadovoljavajući, putem zaslonskog izbornika podesite položaj slike pomoću ikona H position (Vodoravni položaj) i V position (Okomit položaj).
- Provjerite Control Panel (Upravljačka ploča) --> Display (Zaslون) --> Settings (Postavke) i pogledajte jesu li frekvencija ili rezolucija mijenjane. Ako jesu, ponovno podesite grafičku karticu na preporučenu rezoluciju.

- Pritisnite gumb AUTO/SELECT (AUTOMATSKI/ODABIR) da biste automatski podesili prikaz slike na idealne postavke. Ako rezultati nisu zadovoljavajući, putem zaslonskog izbornika smanjite okomite trake i crte pomoću ikone CLOCK (SAT).

- Pritisnite gumb AUTO/SELECT (AUTOMATSKI/ODABIR) da biste automatski podesili prikaz slike na idealne postavke. Ako rezultati nisu zadovoljavajući, putem zaslonskog izbornika smanjite vodoravne trake pomoću ikone PHASE (FAZA).
- Uključite Control Panel (Upravljačka ploča) --> Display (Zaslون) --> Settings (Postavke) i podesite zaslون na preporučenu rezoluciju ili podesite sliku zaslona na idealnu postavku. Postavite postavku boje na više od 24 bita (stvarna boja).

- Provjerite je li signalni kabel pravilno priključen te ga po potrebi pričvrstite odvijačem.
- Provjerite je li grafička kartica pravilno umetnuta u utor u računalu.
- Postavku boje postavite više od 24 bita (stvarna boja) u Control Panel (Upravljačka ploča) – Settings (Postavke).

- Provjerite je li zaslون postavljen u prepleteni način, ako jest promijenite ga na preporučenu rezoluciju.

Jeste li instalirali upravljački program za prikaz?

- | | |
|---|---|
| <ul style="list-style-type: none">● Jeste li instalirali upravljački program za prikaz?
● Vidite li poruku "Unrecognized monitor, Plug & Play (VESA DDC) monitor found (Pronađen je neprepoznati, uključi-i-radi (VESA DDC) monitor)"? | <ul style="list-style-type: none">• Provjerite jeste li instalirali pogonski program zaslona CD-a s pogonskim programom zaslona (ili diskete) koji dolazi uz zaslon. Ili možete i preuzeti pogonski program s našega web mjesta: http://www.lge.com.
• Provjerite podržava li video kartica funkciju plug&play. |
|---|---|

USB funkcija

- | | |
|---|--|
| <ul style="list-style-type: none">● USB funkciju nije moguće postaviti. | <ul style="list-style-type: none">• Provjerite je li USB kabel pravilno priključen.• Provjerite jesu li računalo i operacijski sustav USB sukladni. Da biste potvrdili USB podršku obratite se proizvođaču pojedinog sustava. |
|---|--|

Zaslon	15 inča (38,016 cm) tanki zaslon s aktivnom matricom - TFT LCD Premaz za sprječavanje odsjaja Vidljiva veličina po dijagonali: 38,016 cm 0,297 mm veličina piksela	
Ulazna sinkronizacija	Vodoravna frekvencija	30 - 63kHz (Automatsko)
	Okomita frekvencija	56 - 75Hz (Automatsko)
	Oblik ulaza	Odvojena sinkr.
Video ulaz	Ulazni signal	15-pinski D-Sub priključak
	Oblik ulaza	Analogni RGB (0,7 V p-p/ 75 ohm)
Rezolucija	Najveća	VESA 1024 x 768@75Hz
	Preporučena	VESA 1024 x 768@60Hz
Uključi i radi	DDC 2B	
Potrošnja energije	Uključeno	: 23 W (uobičajeno)
	U mirovanju	≤ 1 W
	Isključeno	≤ 1 W
Dimenzije i težina (s nagibnim postoljem)	Širina	35,60 cm / 14,02 inča
	visina	35,98 cm / 14,17 inča
	dubina	15,17 cm / 5,97 inča
	Težina	4,4 kg (9,70 lbs)
Raspon	Nagiba	-5° ~30°
Ulazno napajanje	AC 100 – 240 V ~ 50/60 Hz 0,6 A	
Uvjeti okruženja	Radni uvjeti	
	Temperatura:	10°C do 35°C
	Vlažnost:	nekondenzirajuća 10 % do 80 %
	Uvjeti za skladištenje	
Temperatura:	-20°C do 60°C	
Vlažnost:	nekondenzirajuća 5 % do 90 %	
Podnožje postolja	Pričvršćeno (O), odvojeno ()	
Kabel za napajanje	Vrste kabela za zidnu utičnicu ili računalo	

NAPOMENA

- Podaci u ovom dokumentu predmet su promjena bez prethodne najave.

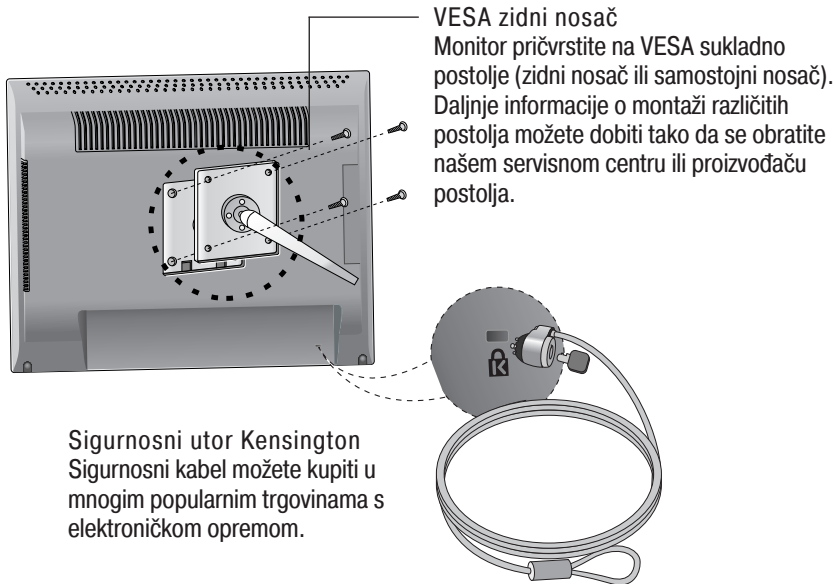
Prethodno postavljeni načini (rezolucija)

Načini prikaza (rezolucija)			Vodoravna frekvencija (kHz)	Okomita frekvencija (Hz)
1	VGA	640 x 350	31,468	70
2	VGA	720 x 400	31,468	70
3	VGA	640 x 480	31,469	60
4	VESA	640 x 480	35,000	66,67
5	VESA	640 x 480	37,861	72,8
6	VESA	640 x 480	37,500	75
7	VESA	800 x 600	35,156	56,25
8	VESA	800 x 600	37,879	60
9	VESA	800 x 600	48,077	72
10	VESA	800 x 600	46,875	75
11	MAC	832 x 624	49,725	75
*12	VESA	1024 x 768	48,363	60
13	VESA	1024 x 768	56,476	70
14	VESA	1024 x 768	60,023	75

*Preporučeni način

Indikator

NAČIN	LED boja
Uključeno	Zelena
U mirovanju	Jantarna
Isključeno	Isključena



Digitally yours ■■■■.....

