

# Korisnički vodič

W1942PM  
W2042PM  
W2242PM

**O**bavezno pročitajte poglavlje „Važne mere predostrožnosti“ pre nego što počnete da koristite proizvod.  
Čuvajte „Korisnički vodič“ (CD) na pristupačnom mestu da biste kasnije pogledali ono što vas zanima.

**P**ogledajte nalepnicu na proizvodu i prosledite tu informaciju svom **prodavcu kad budete tražili njegove usluge.**

**Ovaj proizvod je projektovan i proizveden tako da obezbedi vašu ličnu bezbednost, ali njegovo neodgovarajuće korišćenje može dovesti do električnog udara ili do opasnosti od požara. Da biste omogućili ispravan rad svih zaštita uključenih u ovaj ekran, pogledajte sledeća osnovna pravila za njegovo instaliranje, korišćenje i servisiranje.**

## O bezbednosti

Koristite samo onaj kabl za napajanje koji je isporučen zajedno sa proizvodom. U slučaju da koristite drugi kabl za napajanje, proverite da li je overen u skladu sa primenljivim nacionalnim standardima ukoliko ga nije isporučio dobavljač. Ako je kabl za napajanje neispravan na bilo koji način, obratite se proizvođaču ili najbližem autorizovanom serviseru da biste dobili zamenu.

Kabl za napajanje se koristi kao glavni uređaj za isključivanje. Obezbedite da utičnica bude lako dostupna nakon instaliranja.

Koristite ekran samo sa izvorom napajanja koji je naznačen u specifikacijama ovog uputstva ili je naveden na ekranu. Ako niste sigurni koji tip napajanja imate kod kuće, obratite se svom prodavcu.

Preopterećeni izlazi naizmenične struje i produžni kablovi su opasni. Isto važi i za iskrzane kablove za napajanje i polomljene utičnice. Sve to može dovesti do strujnog udara ili požara. Pozovite majstora da vam zameni ove uređaje.

Nemojte da otvarate ekran.

- Unutra nema komponenti koje bi mogao da koristi korisnik.
- Unutra postoje visoki naponi, čak i kada je napajanje isključeno.
- Obratite se svom prodavcu ako ekran nije ispravan.

Da biste izbegli povredu:

- Nemojte da postavljate ekran na kosu policu ukoliko ga niste učvrstili na odgovarajući način.
- Upotrebite samo ono postolje koje je preporučio proizvođač.
- Nemojte ispustati, udarati ili bacati bilo kakve predmete/igračke na ekranu. Razlog je povreda osoba, kvar proizvoda i oštećenja na ekranu.

Da biste sprečili opasnost od požara i drugih opasnih situacija:

- Uvek isključite ekran ako napuštate sobu na duži vremenski period. Nikad nemojte da ostavljate ekran uključen kad izlazite iz kuće.
- Nemojte da dozvolite deci da spuštaju ili guraju predmete u otvore kućišta ekrana. Neki unutrašnji delovi se nalaze pod opasnim naponima.
- Nemojte da dodajete dodatne uređaje koji nisu projektovani za ovaj ekran.
- Ukoliko ostavite ekran bez nadzora za dug period vremena, izvucite kabl iz utičnice.
- U slučaju grmljavine i gromova nikada nemojte dodirivati kabl za napajanje i signalni kabl, jer može biti veoma opasno. Može uzrokovati strujni udar.

## O instaliranju

Nemojte da dozvolite da bilo šta stoji na kablju za napajanje ili da prelazi preko njega, i nemojte da stavljate ekran na mesta gde je kabl za napajanje podložan oštećenju.

Nemojte da koristite ovaj ekran blizu vode, tj. u blizini kade za kupanje, lavora, kuhinjske sudopere, kade za pranje veša, u vlažnom podrumu ili u blizini bazena.

Ekрани imaju otvore za ventilaciju na kucištu kako bi se omogućilo odvođenje toplote proizvedene tokom rada. Ukoliko se ovi otvori blokiraju, nagomilana toplota može da izazove kvarove koji mogu da dovedu do požara. Zato NIKADA NEMOJTE DA:

- Blokirate otvore za ventilaciju na dnu tako što stavite ekran na krevet, kauč, prekrivač itd..
- Stavljate ekran u ugrađeni zatvoreni prostor ukoliko nije omogućena odgovarajuća ventilacija.
- Pokrivete otvore tkaninom ili nekim drugim materijalom.
- Stavljate ekran blizu radijatora ili izvora toplote, ili na njih.
- Glavni izolator je strujno kolo i on mora biti postavljen na mestu gde se može lako rukovati sa njim.

Do not rub or strike the Active Matrix LCD with anything hard to avoid scratching or causing other permanent damage to the Active Matrix LCD.

Nemojte da trljate Active Matrix LCD ekran ili da udarate u njega bilo čime što je tvrdo, jer može doći do trajnih ogrebotina, kvarova ili oštećenja Active Matrix LCD ekrana.

Nemojte dugo prstom da pritiskate LCD ekran, jer to može prouzrokovati naknadne slike.

Zbog defekta tačaka na ekranu mogu da se pojave crvene, zelene ili plave tačkice.

Međutim, ovo nema uticaja niti efekta na performanse ekrana.

Ako je moguće, upotrebite preporučenu rezoluciju kako biste postigli najbolji kvalitet slike svog LCD ekrana. Ako se uređaj koristi u bilo kojem drugom režimu osim preporučene rezolucije, na ekranu će se možda pojaviti skalirane ili obrađene slike. Međutim, ovo je karakteristika LCD ekrana fiksne rezolucije.

Ostavljanje nepokretne slike na ekranu za duži period vremena može uzrokovati oštećenje na ekranu i takozvano izgaranje slike. Uverite se da koristite čuvar ekrana na monitoru. Ovaj fenomen se pojavljuje takođe i kod drugih proizvođača i ovaj događaj nije predmet garancije.

## O čišćenju

- Isključite ekran iz struje pre čišćenja njegovog prednjeg dela.
- Upotrebite malo vlažnu (a ne mokru) krpu. Nemojte da koristite aerosol direktno na ekranu uređaja zbog toga što prekomerno prskanje može da izazove električni udar.

## O raspakivanju

- Nemojte da bacite kartonsku kutiju i materijal za pakovanje. Oni su idealni za transportovanje proizvoda. Prilikom transporta proizvoda na drugu lokaciju, ponovo ga zapakujte pomoću originalnog materijala.

## O odlaganju

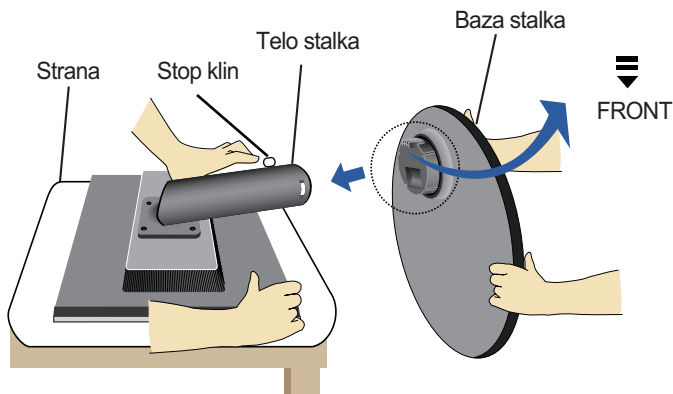
- Fluorescentna lampa koja se koristi u ovom proizvodu sadrži malu količinu žive.
- Nemojte da odlazete ovaj proizvod zajedno sa opštim otpadom iz domaćinstva.
- Odlaganje ovog proizvoda mora biti izvršeno u skladu sa propisima vaših lokalnih vlasti.

- Pre nego što podesite ekran, uverite se da je isključeno napajanje ekrana, računarskog sistema i drugih priključenih uređaja.

## Povezivanje stalka

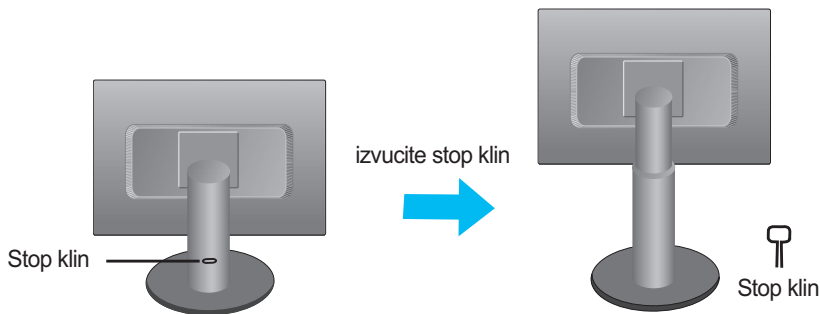
1. Stavite monitor sa prednjom stranom dole na jastuk ili meku krpu.
2. Sastavite bazu stalka sa telom stalka.

Pazite da ne izvučete Stop klin i usmerite bazu stalka u smeru kao na slici.



3. Osovite monitor, a zatim izvucite Stop klin.

Upozorenje: Traka i klin za zaključavanje mogu da se skinu sa monitora koji su opremljeni sa bazom za stajanje samo kada je ta baza podignuta. U suprotnom vas istureni delovi stalka mogu da ozlede.



### Važno

- Ova ilustracija prikazuje opšti tip povezivanja. Vaš monitor će se možda razlikovati od onoga koji je prikazan na slici.
- Nemojte nositi proizvod naglavačke držeći ga za osnovu stalka. Proizvod može pasti i da se ošteti ili da vam povredi nogu.

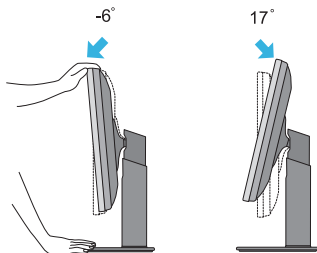
# Povezivanje ekrana

- Pre nego što podesite ekran, uverite se da je isključeno napajanje ekrana, računarskog sistema i drugih priključenih uređaja.

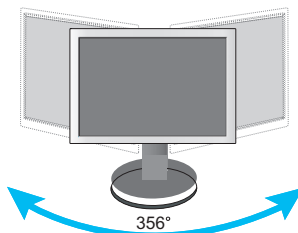
## Nameštanje displeja

1. Podesite položaj displeja na razne načine tako da ostvarite najveću udobnost.

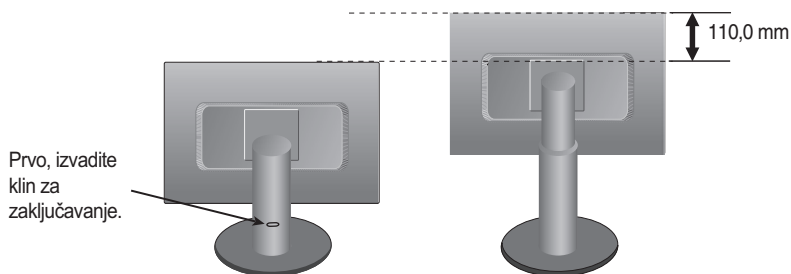
- Ugao nagiba:  $-6^{\circ}$ ~ $17^{\circ}$



- Okretanje:  $356^{\circ}$



- Doseg visine: maksimalno 4,33 inča (110,0 mm)

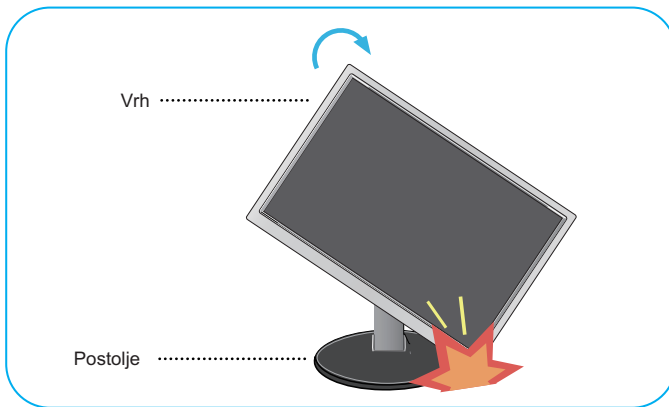


### Ergonomija

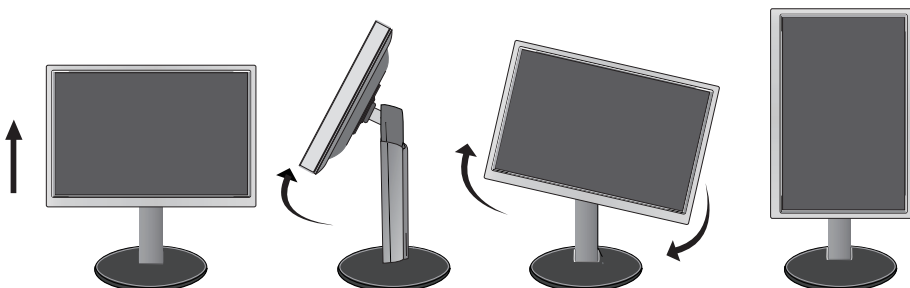
Preporučujemo da ugao nagiba prema napred ne bude veći od 5 stepeni, kako bi zadržali ergonomičan i udoban položaj za gledanje.

## Korišćenje funkcije obrtne tačke

1. Podignite monitor na najveću visinu da biste upotreбили funkciju obrtne tačke.
2. Položeno i uspravno : Možete da rotirate ploču za 90° u smeru kazaljke na satu. Budite oprezni kako biste izbegli kontakt između vrha monitora i postolja prilikom rotiranja radi pristupanja funkciji obrtne tačke. Ako vrh monitora dodirne postolje, ono može da pukne.



3. Da biste dobili detaljne informacije, pogledajte priloženi Pivot softver na CD-u.

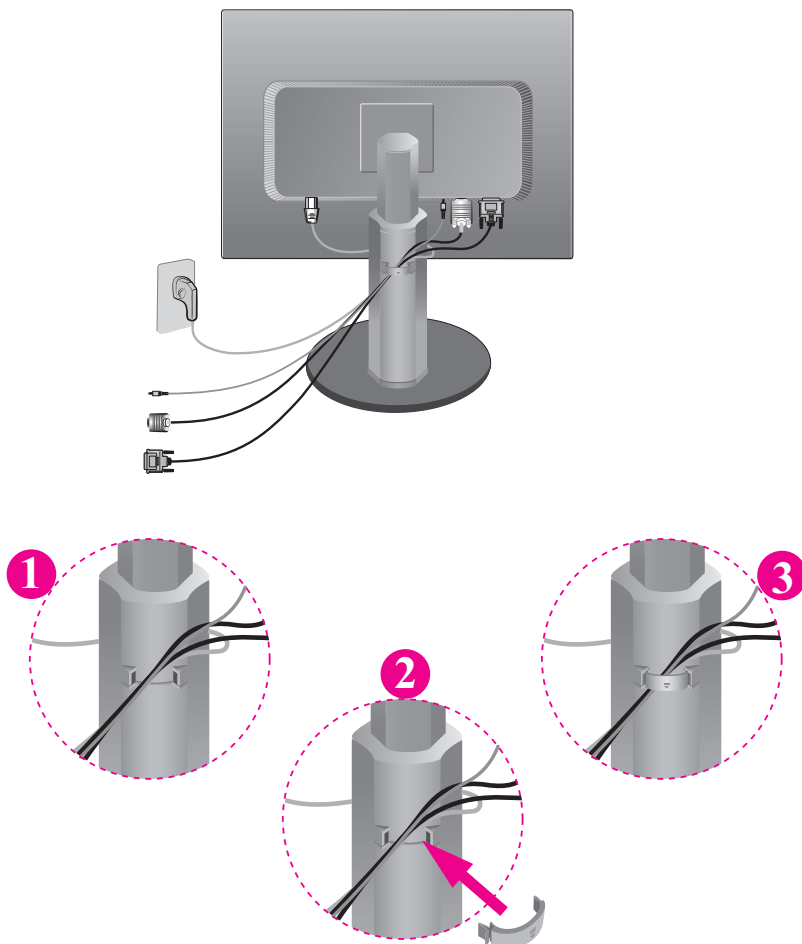


# Povezivanje ekrana

- Pre nego što podesite ekran, uverite se da je isključeno napajanje ekrana, računarskog sistema i drugih priključenih uređaja.

## Nameštanje displeja

Upotreba držača za kabl



Ako želite da upotrebljavate držač za kablove kako bi kablove držali zajedno, molimo da ih provučete kroz prsten na način pokazan na slici. U suprotnom nećete moći da glatko upotrebljavate funkciju centra.

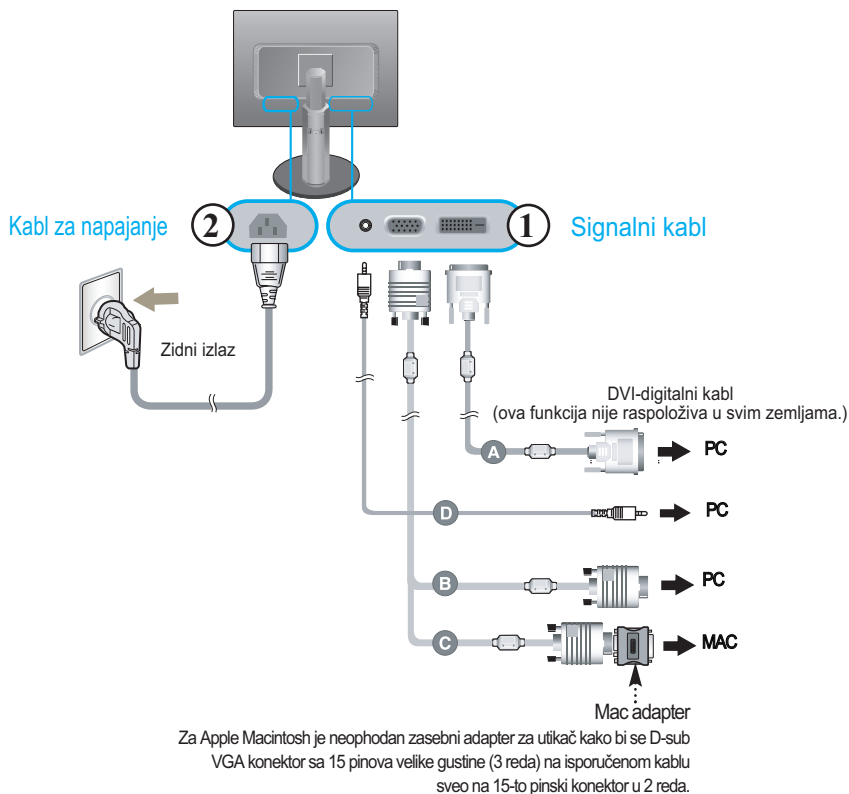
## Povezivanje sa računarom


1. Uverite se da ste isključili računar i proizvod. Spojite kabl kao prikazano na skiciranoj mapi od ① do ② .

- A Spojite DVI kabl
- B Spojite Dsub kabl (PC)
- C Spojite Dsub kabl (Mac)
- D Priključite audio kabl

### NAPOMENA

- Ovo je pojednostavljeni prikaz zadnje strane.
- Zadnja strana predstavlja opšti model; vaš ekran će se možda razlikovati od ovog prikaza.
- Korisnici moraju upotrebljavati zaštićene interfejsne kablove (D-sub 15-pinski kabl, DVI kabl) sa feritnim jezgrom da bi održali usaglašenost standarda za proizvod.



2. Pritisnite  taster na ploči sa preklopnica sa strane da bi uključili napajanje. Kada je napon ekrana uključen, automatski se izvršava 'Funkcija Podešavanje same Slike'. (Samo anlagoni režim rada)

PROCESSING SELF  
IMAGE SETTING

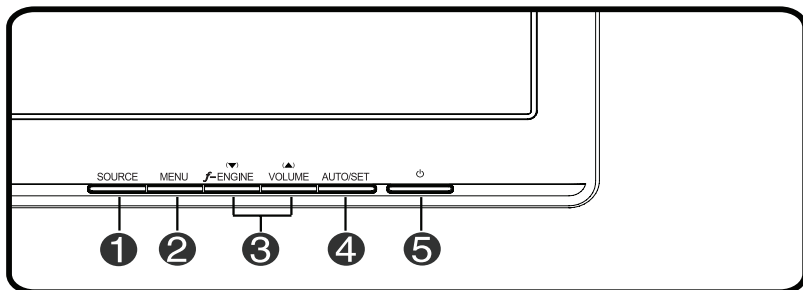
### NAPOMENA

Funkcija samostalnog podešavanja slike "Ova funkcija pruža korisniku optimalne postavke ekrana. Kad korisnik prvi put poveže monitor, ova funkcija automatski podešava optimalne postavke ekrana za pojedinačne ulazne signale.


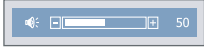

Funkcija AUTOMATSKI/PODEŠAVANJE? Kada se susretnete sa problemima kao što su zamagljena slika, treperenje ekrana ili kosa slika tokom upotrebe uređaja ili nakon izmene rezolucije ekrana, pritisnite taster funkcije AUTOMATSKI/PODEŠAVANJE da biste poboljšali rezoluciju.



## Kontrole prednje table



Kontrola	Funkcija
<p><b>1</b> Dugme „SOURCE“ (MENI)</p>	<p>Upotrebite ovo dugme da biste ušli u On Screen prikaz ili izašli iz njega.</p> <p>Upotrebite ovo dugme da biste aktivirali D-Sub ili DVI konektor. Ova funkcija se koristi kad su dva računara povezana sa ekranom. Podrazumevana postavka je „D-Sub“</p>
<p><b>2</b> Dugme „MENU“ (MENI)</p> <div style="display: flex; flex-direction: column; align-items: center; margin-top: 10px;"> <div style="border: 1px solid gray; background-color: #d3d3d3; padding: 2px 10px; margin-bottom: 5px;">OSD LOCKED</div> <div style="border: 1px solid gray; background-color: #d3d3d3; padding: 2px 10px;">OSD UNLOCKED</div> </div>	<p>Upotrebite ovo dugme da biste ušli u On Screen prikaz ili izašli iz njega.</p> <p>OSD LOCKED/UNLOCKED (OSD ZAKLJUČAN/OTKLJUČAN)</p> <p>Ova funkcija vam omogućava da zaključate trenutne postavke kontrola kako one ne bi bile nepažnjom promenjene. Pritisnite i držite dugme „MENU“ (MENI) nekoliko sekundi. Treba da se pojavi poruka „OSD LOCKED“ (OSD ZAKLJUČAN).</p> <p>Možete da otključate OSD kontrole u svakom trenutku tako što pritisnete dugme „MENU“ (MENI) i držite ga nekoliko sekundi. Treba da se pojavi poruka „OSD UNLOCKED“ (OSD OTKLJUČAN).</p>

Kontrola	Funkcija
<p><b>3</b> Dugmad „▼▲“</p> <hr/> <p>▼ <b>f·ENGINE</b></p> <hr/> <p>▲ <b>VOLUME</b></p>	<p>Upotrebite ovu dugmad da biste izabrali ili podesili funkcije na On Screen prikazu.</p> <hr/> <p>Pogledajte stranicu Y16 da biste dobili dodatne informacije.</p>  <hr/> <p>Upotrebite ovu dugmad da biste izabrali ili podesili funkcije na On Screen prikazu.</p> <hr/> <p>Upotrebite dugmeta ▼▲ za pojačavanje ili stišavanje glasnosti.</p> 
<p><b>4</b> Dugme AUTO/SET</p> 	<p>Upotrebite ovo dugme da biste uneli izbor u On Screen prikaz.</p> <hr/> <p><b>AUTOMATSKO PODEŠAVANJE SLIKE</b> Prilikom podešavanja postavki ekrana, uvek pritisnite dugme „AUTO/SET“ pre nego što uđete u On Screen prikaz(OSD). Ovo će automatski podesiti idealne postavke za sliku na vašem ekranu za trenutnu rezoluciju (režim prikaza). Najbolji režim prikaza je W1942PM: 1440 x 900 W2042PM/W2242PM: 1680 x 1050</p>
<p><b>5</b> Dugme za napajanje</p> <hr/> <p>Indikator napajanja</p>	<p>Upotrebite ovo dugme da biste uključili i isključili ekran.</p> <hr/> <p>Ovaj indikator svetli plavo kad ekran radi normalno (režim „Uključeno“).Ako je ekran u pasivnom režimu (štednja energije), ovaj indikator svetli bojom čilibara.</p>

## Podešavanje ekrana

Sistem kontrole On Screen prikaza omogućava brzo i lako podešavanje veličine slike, položaja i radnih parametara ekrana. Sledi kratak primer koji će vam pomoći da se upoznate sa korišćenjem ovih kontrola.

Sledeći odeljak je pregled raspoloživih podešavanja i izbora pomoću OSD-a.

### NAPOMENA

- Pre nego što pristupite podešavanju slike, omogućite ekranu da se stabilizuje tokom najmanje 30 minuta.

Pratite sledeće korake da biste načinili promene u On Screen prikazu:

**MENU** → ▼ ▲ → **AUTO/SET** → ▼ ▲ → **MENU**

- 1 Pritisnite dugme „MENU“ (MENI) i pojaviće se glavni meni OSD-a.
- 2 Da biste pristupili kontroli, upotrebite dugmad ▼ / ▲ ili . Kad željena ikona postane istaknuta, pritisnite dugme AUTO/SET.
- 3 Upotrebite dugmad ▼ / ▲ da biste podesili sliku do željenog nivoa. Upotrebite dugme AUTO/SET da biste izabrali ostale stavke podmenija.
- 4 Pritisnite dugme „MENU“ (MENI) jednom da biste se vratili u glavni meni radi izbora druge funkcije. Pritisnite dugme „MENU“ (MENI) dva puta da biste izašli iz OSD-a.

# Izbor i podešavanje On Screen prikaza (OSD-a)

Sledeća tabela prikazuje sve kontrole, podešavanja i menije postavki On Screen prikaza.

Glavni meni	Podmeni		A	D	Referenca
<b>PICTURE (SLIKA)</b>	BRIGHTNESS (OSVETLJAJ)		●	●	Za podešavanje osvetljaja, kontasta i game ekrana.
	CONTRAST (KONTRAST)		●	●	
	GAMMA (GAMA)		●	●	
<b>COLOR (BOJA)</b>	PRESET (POČETNE POSTAVKE)	sRGB	●	●	Za prilagođavanje boje ekrana.
		6500K	●	●	
		9300K	●	●	
	RED (CRVENO)		●	●	
	GREEN (ZELENO)		●	●	
	BLUE (PLAVO)		●	●	
<b>TRACKING (PRAĆENJE)</b>	HORIZONTAL (HORIZONTALAN)		●		Za podešavanje položaja prikaza.
	VERTICAL (VERTIKALAN)		●		
	CLOCK(SINHRONIZACIJA)		●		Za poboljšanje jasnoće, stabilnosti i oštine slike.
	PHASE (FAZA)		●		
	SHARPNESS (OŠTRINA)		●	●	
<b>SETUP (KONFIGURISANJE)</b>	LANGUAGE (JEZIK)		●	●	Za prilagođavanje statusa ekrana radnom okruženju korisnika.
	OSD POSITION (POLOŽAJ OSD-a)	HORIZONTAL	●	●	
		VERTICAL	●	●	
	WHITE BALANCE (BALANS BELOG)		●		
	POWER INDICATOR (INDIKATOR NAPAJANJA)		●	●	
	4 : 3 IN WIDE (4 : 3 U ŠIRINI)		●	●	
	FACTORY RESET (FABRIČKE VREDNOSTI)		●	●	
<b>FLATRON F-ENGINE</b>	MOVIE (SLIKA)		●	●	Za izbor ili prilagođavanje željenih postavki slike
	INTERNET		●	●	
	USER (KORISNIČKI)		●	●	
	NORMAL (NORMALNO)		●	●	
	DEMO		●	●	
<p>● : Može da se podešava  A : Analogni ulaz  D : Digitalni ulaz</p>					

## NAPOMENA

- Redosled ikona može da se razlikuje u zavisnosti od modela (Y11~Y16).

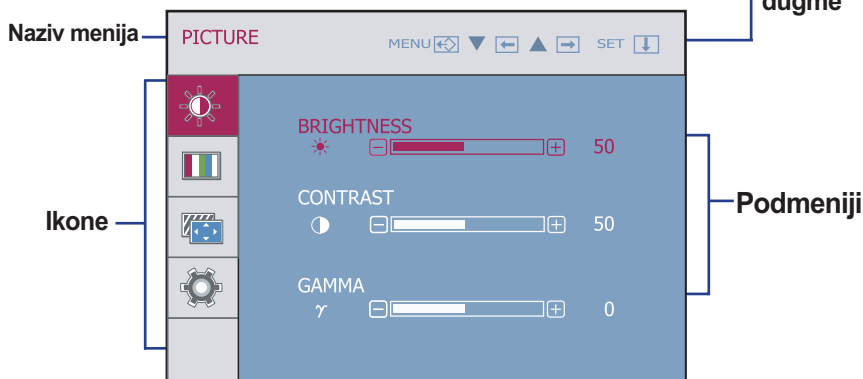
# Izbor i podešavanje On Screen prikaza (OSD-a)

Upoznati ste sa procedurom izbora i podešavanja stavke pomoću OSD sistema. Dole su navedene ikone, nazivi ikona i njihovi opisi za sve stavke prikazane u meniju.

Pritisnite dugme „MENU“ (MENI) i pojaviće se glavni meni OSD-a.



- MENU(MENI) : Izlazak
- ▼ ▲ : Podešavanje (smanjenje/povećavanje)
- SET : Ulazak
- : Select another sub-menu (Izbor drugog podmenija)

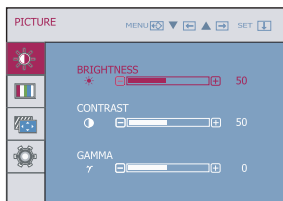


## NAPOMENA

- Jezici u meniju OSD-a (On Screen prikaza) na monitoru mogu da se razlikuju od jezika u uputstvu.



## PICTURE (SLIKA)



**BRIGHTNESS** Za podešavanje osvetljaja ekrana.

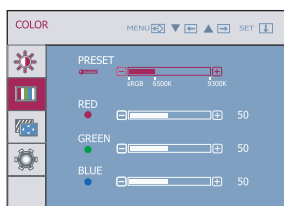
**CONTRAST** Za podešavanje kontrasta ekrana.

**GAMMA** Postavite sopstvenu vrednost za gamu.: -50/0/50  
Više vrednosti za gamu uzrokuju slike sa više nijansi belog, dok niže vrednosti za gamu uzrokuju slike visokog kontrasta.

- MENU(MENI) : Izlazak
- ▼ : Smanjivanje
- ▲ : Povećavanje
- SET (POSTAVLJANJE) : Izbor drugog podmenija



## COLOR (BOJA)



**PRESET**

- sRGB: Postavite boje ekrana tako da odgovaraju specifikaciji sRGB standarda boja.
- 6500K: Blaga crvenkastobela nijansa.
- 9300K: Blaga plavičastobela nijansa.

■ RED Postavite sopstvene nijanse crvene boje

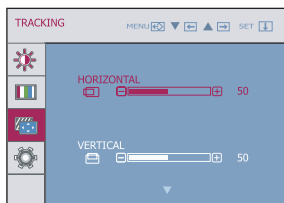
■ GREEN Postavite sopstvene nijanse zelene boje.

■ BLUE Postavite sopstvene nijanse plave boje.

- MENU(MENI) : Izlazak
- ▼ : Smanjivanje
- ▲ : Povećavanje
- SET (POSTAVLJANJE) : Izbor drugog podmenija

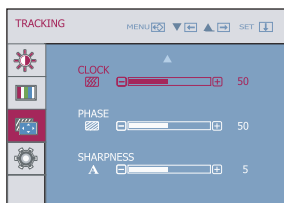


## TRACKING (PRAĆENJE)



**HORIZONTAL** Za pomeranje slike levo i desno.

**VERTICAL** Za pomeranje slike naviše i naniže.



**CLOCK** Za maksimalno umanjivanje vertikalnih traka ili pruga vidljivih na ekranu u pozadini. Promeniće se i horizontalna dimenzija prikaza.

**PHASE** Za podešavanje fokusa ekrana. Ova stavka vam omogućava da uklonite sve horizontalne smetnje i izoštrite prikaz znakova.

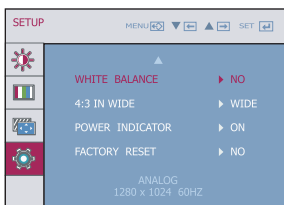
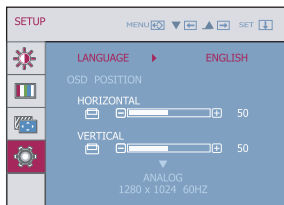
**SHARPNESS** Za podešavanje jasnosti slike.

- MENU(MENI) : Izlazak
- ▼ : Smanjivanje
- ▲ : Povećavanje
- SET (POSTAVLJANJE) : Izbor drugog podmenija

Glavni meni	Podmeni	Opis
-------------	---------	------



## SETUP (KONFIGURISANJE)



- MENU(MENI) : Izlazak
- ▼ : Podešavanje
- ▲ : Podešavanje
- SET (POSTAVLJANJE) : Izbor drugog podmenija

**LANGUAGE (JEZIK)**

Za izbor jezika na kojem su prikazani nazivi kontrola.

**OSD POSITION (POLOŽAJ OSD-a)**

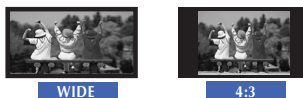
Za podešavanje položaja OSD prozora na ekranu.

**WHITE BALANCE (BALANS BELOG)**

Ako se izlaz video kartice razlikuje od zahtevanih specifikacija, kvalitet boja će se možda pogoršati zbog distorzije video signala. Pomoću ove funkcije nivo signala se podešava tako da odgovara standardnom nivou izlaza video kartice u cilju postizanja optimalnog kvaliteta slike. Aktivirajte ovu funkciju kada su prisutne crna i bela boja.

**4 : 3 IN WIDE (4 : 3 U ŠIRINI)**

Za izbor veličine slike na ekranu.



\* 4:3 : U zavisnosti od srazmere ulaznog video signala, prikaz se automatski menja u optimalnom srazmeru ekrana. (1280X1024 ulazni signal je promenjen u srazmeru 5:4 a 1024X768 u 4:3.)

Rezolucija	Srazmera ekrana
1280x1024	5 : 4
1152x864	4 : 3
1024x768	4 : 3
800x600	4 : 3
640x480	4 : 3
720x480	3 : 2

Ulazni signal koji 4 : 3 IN WIDE (4:3 U ŠIRIRNI) ne podržava 4:3 je sledeće.

- 19 inčni monitor je 720x400, 1280x768, 1360x768, 1440x900
- 20,1 inčni monitor je 720x400, 1280x768, 1360x768, 1680x1050
- 22 inčni monitor je 720x400, 1280x768, 1360x768, 1680x1050

**POWER INDICATOR (INDIKATOR NAPAJANJA)**

Upotrebite ovu funkciju da biste postavili vrednost za indikator napajanja na prednjoj strani monitora na „ON“ (UKLJUČEN) ili „OFF“ (ISKLUJUČEN).

**FACTORY RESET**

Vratite sve podrazumevane fabričke postavke izuzev postavke „LANGUAGE“ (JEZIK). Pritisnite dugme ▼ da biste odmah izvršili vraćanje.

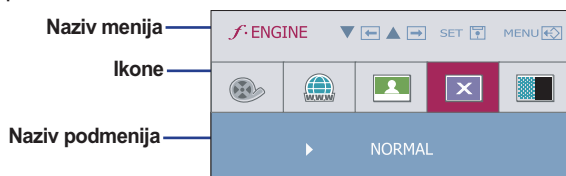
Ukoliko se ovim ne poboljša slika, vratite podrazumevane fabričke postavke.

Ako je potrebno, ponovo pokrenite funkciju za balans belog. Ova funkcija je omogućena samo kada je ulazni signal analogni.

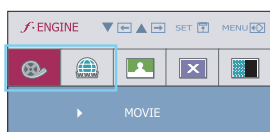


# Izbor i podešavanje On Screen prikaza (OSD-a)

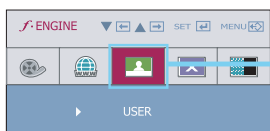
- ■ ■ Kada korisnik odabere **f-ENGINE** dugme na levoj strani ekrana, pojavljuje se OSD paravan.



Glavni meni	Podmeni	Opis
-------------	---------	------



**MOVIE** Ova funkcija vam omogućava da lako izaberete željeno stanje slike koje je optimizovano prema okruženju (okolno osvetljenje, tipovi slika itd.).  
**MOVIE (FILM):** Za animirane slike u video snimcima ili filmovima.  
**INTERNET:** Za tekstualne slike (programi za obradu teksta itd.)



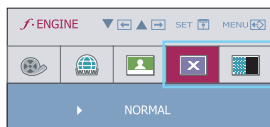
**User (Korisnički)** User (Korisnički):  
Možete ručno da podesite osvetljaj, ACE ili RCM. Možete da sačuvate podešenu vrednost ili da je vratite u prethodno stanje čak i kada se koristi drugo okruženje.



- (Osvetljaj): Podešavanje osvetljaja.
- ACE (Adaptive Clarity Enhancer): Izbor režima jasnosti.
- RCM (Real Color Management): Izbor režima boja.

- |   |                          |
|---|--------------------------|
| 0 | Nije primenjeno          |
| 1 | Naglašena zelena nijansa |
| 2 | Nijansa ljudskog lica    |
| 3 | Naglašene boje           |

Pomoću **AUTO/SET** dugmeta odaberite **SAVE** podmeni i spremite potvrđnu vrednost **YES** pomoću dugmeta **▼▲**.



**NORMAL** Ovo je primenjeno za normalne uslove rada.  
**DEMO** Samo za reklamu upućenu kupcima u prodavnicama. Postavke su iste sa modusom filma Movie, a ekran se deli na pola.

Pre nego što pozovete servis, proverite sledeće.

## Nema slike appears

- |   |   |
|---|---|
| <ul style="list-style-type: none"><li>● Da li je povezan kabl za napajanje ekrana?</li><li>● Da li je napajanje uključeno i da li indikator napajanja svetli plavo ili zeleno?</li><li>● Da li indikator napajanja svetli bojom čilibara?</li><li>● Da li na ekranu vidite poruku „OUT OF RANGE“ (IZVAN OPSEGA)?</li><li>● Da li na ekranu vidite poruku „CHECK SIGNAL CABLE“ (PROVERITE KABL SIGNALA)?</li></ul> | <ul style="list-style-type: none"><li>• Proverite da li je kabl za napajanje ispravno uključen u utičnicu.</li><li>• Podesite osvetljaj i kontrast.</li><li>• Ako je ekran u režimu štednje energije, pokušajte da pomerite miša ili da pritisnete bilo koji taster na tastaturi da biste aktivirali ekran.</li><li>• Pokušajte da uključite računar.</li><li>• Ova poruka se pojavljuje kad se signal iz računara (iz video kartice) nalazi izvan horizontalnog ili vertikalnog frekventnog opsega ekrana. Pogledajte odeljak „Specifikacije“ u ovom uputstvu i ponovo konfigurirate svoj ekran.</li><li>• Ova poruka se pojavljuje kad kabl signala između vašeg računara i ekrana nije povezan. Proverite kabl signala i pokušajte ponovo.</li></ul> |
|---|---|

## Da li na ekranu vidite poruku „OSD LOCKED“ (OSD ZAKLJUČAN)?

- |  |   |
|--|---|
| <ul style="list-style-type: none"><li>● Da li vidite poruku „OSD LOCKED“ (OSD ZAKLJUČAN) kad pritisnete dugme „MENU“ (MENI)?</li></ul> | <ul style="list-style-type: none"><li>• Možete da obezbedite trenutne postavke kontrola tako da one ne mogu nepažnjom da se promene. Možete da otključate OSD kontrole u svakom trenutku tako što pritisnete dugme „MENU“ (MENI) i držite ga nekoliko sekundi: pojaviće se poruka „OSD UNLOCKED“ (OSD OTKLJUČAN).</li></ul> |
|--|---|

## Prikazana slika je neispravna

- |   |   |
|---|---|
| <ul style="list-style-type: none"><li>● Položaj prikaza je pogrešan.</li><li>● Na pozadini prikaza su vidljive vertikalne trake ili pruge.</li><li>● Horizontalne ivice slika ili znakova nisu jasno prikazane.</li></ul> | <ul style="list-style-type: none"><li>• Pritisnite dugme „AUTO/SET“ da biste automatski podesili idealne postavke prikazane slike. Ako rezultati nisu zadovoljavajući, podesite položaj slike pomoću ikone za H položaj i V položaj na on screen prikazu.</li><li>• Pritisnite dugme „AUTO/SET“ da biste automatski podesili idealne postavke prikazane slike. Ako rezultati nisu zadovoljavajući, smanjite broj vertikalnih linija ili pruga pomoću ikone „CLOCK“(SINHRONIZACIJA) na on screen prikazu.</li><li>• Pritisnite dugme „AUTO/SET“ da biste automatski podesili idealne postavke prikazane slike. Ako rezultati nisu zadovoljavajući, smanjite broj horizontalnih linija pomoću ikone „PHASE“ (FAZA) na on screen prikazu.</li><li>• Izaberite Control Panel (Kontrolna tabla) --&gt;Display (Prikaz) --&gt;Settings (Postavke), i postavite preporučenu rezoluciju ekrana ili podesite idealnu postavku za prikazanu sliku. Postavite postavku za boje na višu vrednost od 24 bita (pun spektar boja).</li></ul> |
|---|---|

## Važna

- Izaberite Control Panel (Kontrolna tabla) -->Display (Prikaz) -->Settings (Postavke), i pogledajte da li su se frekvencija ili rezolucija promenile. Ako su promenjene, ponovo podesite preporučenu rezoluciju video kartice.
- Razlozi za preporučivanje optimalne rezolucije : Opseg za gledanje je 16:10. Ako ulazna rezolucija nije 16:10 (na primer, 16:9, 5:4, 4:3), onda možete se susresti sa problemima kao što su zamagljena slova, zamagljena slika, otsečen prikaz ekrana ili kosa slika.
- Metoda podešavanja se može razlikovati od računara i O/S Operativnog sistema), O/S (Operation System) i gore napomenuta rezolucija može da ne bude podržana od strane učinka same video kartice. U tom slučaju, molimo vas da se obratite proizvođaču računara ili video kartice.

## Prikazana slika je neispravna

- |   |  |
|---|--|
| <ul style="list-style-type: none"><li>● Boje na ekranu su crno-bele ili su abnormalne.</li><li>● Ekran treperi.</li></ul> | <ul style="list-style-type: none"><li>• Proverite da li je kabl signala ispravno povezan i upotrebite odvijač da biste ga učvrstili ukoliko je to potrebno.</li><li>• Proverite da li je video kartica ispravno ubačena u slot.</li><li>• U kontrolnoj tabli postavite postavku za boje na višu vrednost od 24 bita (pun spektar boja).</li><li>• Proverite da li je ekran postavljen na režim preplitanja, i ako jeste, postavite ovu vrednost na preporučenu rezoluciju.</li></ul> |
|---|--|

## Da li ste instalirali upravljački program ekrana?

- |   |   |
|---|---|
| <ul style="list-style-type: none"><li>● Da li ste instalirali upravljački program ekrana?</li><li>● Da li vidite poruku „Unrecognized monitor, Plug &amp; Play (VESA DDC) monitor found“ (Monitor nije prepoznat, pronađen Plug &amp; Play (VESA DDC) monitor?)</li></ul> | <ul style="list-style-type: none"><li>• Obavezno instalirajte upravljački program ekrana sa CD-a (ili diskete) sa upravljačkim programima koji je isporučen zajedno sa ekranom. Možete i da preuzmete upravljački program sa naše web lokacije: <a href="http://www.lge.com">http://www.lge.com</a>.</li><li>• Proverite da li video kartica podržava funkciju Plug &amp; Play.</li></ul> |
|---|---|

Ekran	19 inča (48,1 cm) Flat Panel Active matrix-TFT LCD Zaštitni sloj protiv neželjene refleksije Vidljiva dijagonalna veličina : 48,1 cm ekranski korak: 0,285*0,285mm		
Sync ulaz	Horizontalna frekvencija	Analogna : 30 - 83 kHz (Automatski) Digitalna : 30 - 83 kHz (Automatski)	
	Vertikalna frekvencija.	56 -75 Hz (Automatski)	
Video ulaz	Oblik ulaza	Zasebni TTL, pozitivan/negativan SOG (Sync On Green) Digitalan (HDCP)	
	Ulaz signala	15 pinski D-Sub konektor DVI -D konektor (digitalan)	
Rezolucija	Oblik ulaza	RGB analogni (0,7 Vp-p/ 75 oma), digitalni	
	Maksimalna	Analogna : VESA 1440 x 900 @75 Hz Digitalna : VESA 1440 x 900 @60 Hz	
Plug&Play	Preporučena	VESA 1440 x 900 @60 Hz	
	DDC 2B		
Potrošnja energije	Režim „Uključeno“ :	38 W(tipično)	
	Pasivni režim	≤ 1 W	
	Režim „Isključeno“	≤ 1 W	
Dimenzije i težina	Sa stalkom		Bez stalka
	Širina	44,84 cm / 20,30 inča	44,84 cm / 20,30 inča
	Visina	40,14 cm / 15,80 inča 51,14 cm / 20,13 inča	30,06 cm / 11,83 inča
	Dubina	24,16 cm / 9,51 inča	5,84 cm / 2,29 inča
	Neto	4,5 kg (10 libra)	
Opseg nagiba	Nagib	-6° ~ 17°	
Snaga pri ulazu	AC 100-240V~ 50/60Hz 0,8A		
Vremenski uslovi	Uslovi za rad		
	Temperatura	10° C do 35° C	
	Vlažnost	10 % do 80 % bez kondenzacije	
	Uslovi skladištenja		
Temperatura	-20° C do 60° C		
Vlažnost	5 % do 90 % bez kondenzacije		
Postolje	Pričvršćeno ( ) , nepričvršćeno (O)		
Kabl za napajanje	Zidni izlaz ili PC izlaz		

## NAPOMENA

- Informacije u ovom dokumentu mogu da se menjaju bez prethodnog obaveštenja.

Ekran	20,1 inča (51,1 cm) Flat Panel Active matrix-TFT LCD Zaštitni sloj protiv neželjene refleksije Vidljiva dijagonalna veličina : 51,1 cm ekranski korak: 0,258*0,258mm		
Sync ulaz	Horizontalna frekvencija	Analogna : 30 - 83 kHz (Automatski) Digitalna : 30 - 83 kHz (Automatski)	
	Vertikalna frekvencija.	56 -75 Hz (Automatski)	
	Oblik ulaza	Zasebni TTL, pozitivan/negativan SOG (Sync On Green) Digitalan (HDCP)	
Video ulaz	Ulaz signala	15 pinski D-Sub konektor DVI -D konektor (digitalan)	
	Oblik ulaza	RGB analogni (0,7 Vp-p/ 75 oma), digitalni	
Rezolucija	Maksimalna	Analogna : VESA 1680 x 1050 @60 Hz Digitalna : VESA 1680 x 1050 @60 Hz	
	Preporučena	VESA 1680 x 1050 @60 Hz	
Plug&Play	DDC 2B		
Potrošnja energije	Režim „Uključeno“ : 42 W(tipično) Pasivni režim ≤ 1 W Režim „Isključeno“ ≤ 1 W		
Dimenzije i težina		Sa stalkom	Bez stalka
	Širina	47,39 cm / 18,65 inča	47,39 cm / 18,65 inča
	Visina	40,99 cm / 16,31 inča	31,89 cm / 12,55 inča
		51,99 cm / 20,46 inča	
	Dubina	24,16 cm / 9,51 inča	5,84 cm / 2,29 inča
	Neto	4,64 kg (10,31 libra)	
Opseg nagiba	Nagib	-6° ~ 17°	
Snaga pri ulazu	AC 100-240V~ 50/60Hz 1,0A		
Vremenski uslovi	Uslovi za rad		
	Temperatura	10° C do 35°C	
	Vlažnost	10 % do 80 % bez kondenzacije	
	Uslovi skladištenja		
Temperatura	-20°C do 60°C		
Vlažnost	5 % do 90 % bez kondenzacije		
Postolje	Pričvršćeno ( ) , nepričvršćeno (O)		
Kabl za napajanje	Zidni izlaz ili PC izlaz		

## NAPOMENA

- Informacije u ovom dokumentu mogu da se menjaju bez prethodnog obaveštenja.

Ekran	22 inča (55,8 cm) Flat Panel Active matrix-TFT LCD Zaštitni sloj protiv neželjene refleksije Vidljiva dijagonalna veličina : 55,8 cm ekranski korak: 0,282*0,282mm		
Sync ulaz	Horizontalna frekvencija	Analogna : 30 - 83 kHz (Automatski) Digitalna : 30 - 83 kHz (Automatski)	
	Vertikalna frekvencija.	56 -75 Hz (Automatski)	
	Oblik ulaza	Zasebni TTL, pozitivan/negativan SOG (Sync On Green) Digitalan (HDCP)	
Video ulaz	Ulaz signala	15 pinski D-Sub konektor DVI -D konektor (digitalan)	
	Oblik ulaza	RGB analogni (0,7 Vp-p/ 75 oma), digitalni	
Rezolucija	Maksimalna	Analogna : VESA 1680 x 1050 @60 Hz Digitalna : VESA 1680 x 1050 @60 Hz	
	Preporučena	VESA 1680 x 1050 @60 Hz	
Plug&Play	DDC 2B		
Potrošnja energije	Režim „Uključeno“ :	42 W(tipično)	
	Pasivni režim	≤ 1 W	
	Režim „Isključeno“	≤ 1 W	
Dimenzije i težina		Sa stalkom	Bez stalka
	Širina	51,57 cm / 20,30 inča	51,57 cm / 20,30 inča
	Visina	42,32 cm / 16,66 inča	34,46 cm / 13,57 inča
		53,32 cm / 20,60 inča	
	Dubina	24,16 cm / 9,51 inča	5,91 cm / 2,32 inča
Neto	5,28 kg (11,73 libra)		
Opseg nagiba	Nagib	-6° ~ 17°	
Snaga pri ulazu	AC 100-240V~ 50/60Hz 1,0A		
Vremenski uslovi	Uslovi za rad		
	Temperatura	10° C do 35°C	
	Vlažnost	10 % do 80 % bez kondenzacije	
	Uslovi skladištenja		
Temperatura	-20°C do 60°C		
Vlažnost	5 % do 90 % bez kondenzacije		
Postolje	Pričvršćeno ( ), nepričvršćeno (O)		
Kabl za napajanje	Židni izlaz ili PC izlaz		

## NAPOMENA

- Informacije u ovom dokumentu mogu da se menjaju bez prethodnog obaveštenja.

## Unapred podešeni režimi (rezolucija)

### ■ 19 inča

Režimi ekrana(rezolucija)	Horizontalna frek. (kHz)	Vertikalna frek. (Hz)	
1	640 x 350	31,469	70
2	720 x 400	31,468	70
3	640 x 480	31,469	60
4	640 x 480	37,500	75
5	800 x 600	37,879	60
6	800 x 600	46,875	75
7	832 x 624	49,725	75
8	1024 x 768	48,363	60
9	1024 x 768	60,123	75
10	1152 x 870	68,681	75
11	1152 x 900	61,805	65
12	1280 x 1024	63,981	60
13	1280 x 1024	79,976	75
14	1440 x 900	55,500	60
*15	1440 x 900	55,935	60
**16	1440 x 900	70,635	75

\*Preporučeni režim

\*\*Samo u analognom režimu

### ■ 20,1/22 inča

Režimi ekrana(rezolucija)	Horizontalna frek. (kHz)	Vertikalna frek. (Hz)	
1	720 x 400	31,468	70
2	640 x 480	31,469	60
3	640 x 480	37,500	75
4	800 x 600	37,879	60
5	800 x 600	46,875	75
6	1024 x 768	48,363	60
7	1024 x 768	60,123	75
8	1152 x 864	67,500	75
9	1280 x 1024	63,981	60
10	1280 x 1024	79,976	75
11	1680 x 1050	64,674	60
*12	1680 x 1050	65,290	60

\*Preporučeni režim

## Indikator

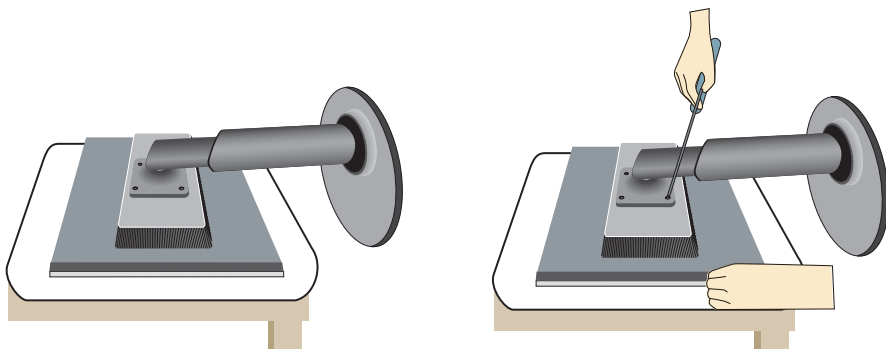
REŽIM	Boja LED diode
Režim „Uključeno“	Plavo
Pasivni režim	Boja ćilibara
Režim „Isključeno“	Isključeno



# Montaža zidne ploče

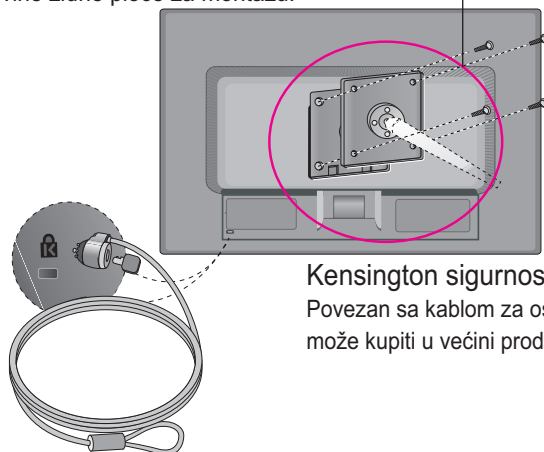
Ovaj monitor zadovoljava specifikacije ploče za montiranje na zid ili uređaja koji je zamenjuje.

1. Postavite monitor sa prednjom stranom okrenutom nadole na meku tkaninu.
2. Odvojite stalak tako da najpre pomoću odvijača izvadite 4 vijka kao što je pokazano na slici.



### 3. Instalirajte ploču za montiranje na zid

Zidna ploča za montiranje (posebna kupovina)  
Ovo je model sa stalkom ili model za montiranje na zidu i može se spojiti sa zidnom pločom za montažu.  
Molimo vas da obratite pažnju na priručnik za montažu za više detalja, koji dobijate u sklopu kupovine zidne ploče za montažu.



**Kensington sigurnosni slot**

Povezan sa kablom za osiguranje koji se zasebno može kupiti u većini prodavnica računarske opreme

Digitally yours ■■■■■

