

# Ръководство на потребителя

W1942P  
W2042P  
W2242P

**У**верете се, че сте прочели **инструкциите за безопасност** преди да използвате продукта.

Съхранявайте диска с ръководството на потребителя на сигурно място за бъдещи справки.

**З**апазете етикета прикрепен към продукта. Той е необходим на търговеца в случай на повреда.

**Този продукт е проектиран и разработен, за да гарантира личната Ви безопасност. Неправилната му употреба, обаче, може да доведе до риск от токов удар или пожар. За да функционират вградените в дисплея защити нормално, следвайте следните основни правила за инсталиране, употреба и поддръжка.**

## Безопасност

Използвайте само захранващия кабел, доставен с продукта. Ако използвате захранващ кабел, който не е предоставен от доставчика, уверете се, че кабелът отговаря на съответните държавни стандарти. Ако захранващият кабел е дефектен, моля свържете се с производителя или с най-близкия оторизиран сервизен център за подмяна.

Захранващият кабел служи за пълно изключване на уреда. Уверете се, че контактът е лесно достъпен след инсталация.

Продуктът да се използва единствено с електрически източници отговарящи на техническите данни в това ръководството или в ръководството на монитора. Ако не сте сигурни за мощността на електрозахранването в дома Ви, консултирайте се с търговеца.

Пренатоварените контакти и удължителите са опасни. Опасни са и оголените кабели и счупените щепсели. Те могат да предизвикат токов удар или късо съединение. Обадете се на сервизен техник за подмяна.

Не отваряйте монитора.

- Вътре няма компоненти, които потребителят може да поправи сам.
- Дори когато захранването е ИЗКЛЮЧЕНО, в корпуса има опасно високо напрежение.
- Свържете се с търговеца ако мониторът не функционира нормално.

За да избегнете нараняване:

- Не поставяйте монитора върху наклонена повърхност, освен ако не сте го закрепили добре.
  - Използвайте единствено поставка, препоръчана от производителя.
  - Не изпускайте предмети върху продукта и не го удряйте. Не хвърляйте играчки или предмети срещу монитора.
- В противен случай може да нараните някого, да предизвикате проблем в продукта или да повредите монитора.

За да предотвратите пожар или други рискове:

- Винаги ИЗКЛЮЧАВАЙТЕ монитора ако излизате от стаята за дълъг период от време. Никога не оставяйте монитора ВКЛЮЧЕН, когато напускате дома си.
- Не позволявайте на деца да натискат или вкарват предмети в отворите на корпуса. Някои вътрешни части са с високо напрежение и са опасни.
- Не добавяйте допълнителни аксесоари, които не са предназначени за този монитор.
- Когато оставяте монитора без надзор за дълъг период от време, изключете го от контакта.
- Ако има гръмотевична буря и светкавици, не докосвайте захранващия и сигналния кабели, защото това може да бъде много опасно. Може да причини токов удар.

## Инсталация

Не поставяйте и не увивайте предмети около захранващия кабел. Не разполагайте монитора на място, където кабелът може да бъде повреден.

Не използвайте монитора близо до вода, като например до вана, леген, мивка, кран за пералня, мокро помещение или плувен басейн.

Мониторите имат вентилационни отвори в корпуса, за да се освобождава топлината натрупана по време на работа. Ако тези отвори бъдат блокирани, натрупаната топлина може да доведе до повреда и пожар. Затова НИКОГА:

- Не блокирайте вентилационните отвори от долната страна на уреда, разполагайки монитора на легло, диван, килим и т.н.
- Не разполагайте монитора в затворено пространство, освен ако не е осигурена добра вентилация.
- Не покривайте отворите с плат или друг материал.
- Не разполагайте монитора близо до или върху радиатор или друг източник на топлина.
- Захранването се прекъсва от захранващия кабел и той трябва да бъде разположен на леснодостъпно място.

Не трийте и не удряйте Active Matrix LCD с твърд предмет, тъй като може да одраскате, увредите повърхността или повредите трайно монитора.

Не натискайте продължително LCD монитора с пръст, тъй като това може да доведе до остатъчен образ.

Може да се появят червени, зелени или сини точки на екрана.

Това няма да се отрази върху функционалната характеристика на монитора.

Ако е възможно, използвайте препоръчителната резолюция, за да постигнете най-добро качество на картината на Вашия LCD монитор. Ако използвате монитора в режим с резолюция различна от препоръчителната, на екрана може да се появят пречупени изображения или изображения с различен мащаб. Това е характерно за LCD монитори с постоянната резолюция.

Оставянето на неподвижно изображение на екрана за дълго време може да стане причина за повреда на екрана, както и за прогаряне на екранното изображение.

Постаряйте се да използвате функцията за запазване на екрана (скрийнсейвър) на монитора. Това явление се среща и при изделията на други производители, като то не се покрива от гаранцията.

## Почистване

- Преди да почистите лицевата страна на монитора, изключете монитора от контакта.
- Използвайте леко навлажнена (не мокра) кърпа. Не използвайте аерозол директно върху монитора, защото прекалено много пръскане може да доведе до токов удар.

## Разопаковане

- Не изхвърляйте кашона и опаковъчните материали. Те са удобни при транспортиране на продукта. Когато местите уреда на друго място, опаковайте го отново в оригиналната му опаковка.

## Изхвърляне

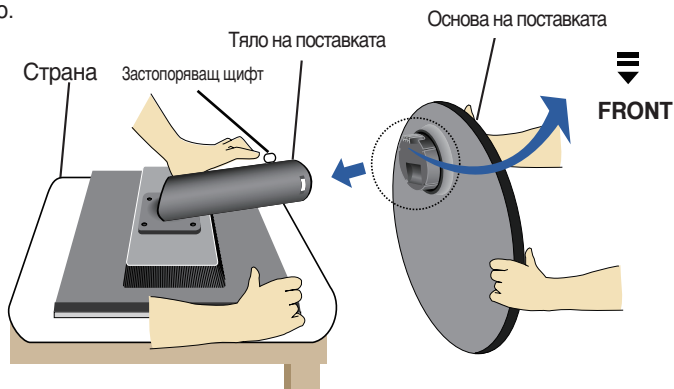
- Флуоресцентната лампа използвана в този продукт съдържа малко количество живак.
- Не изхвърляйте продукта заедно с домакинските отпадъци.
- Изхвърлянето на този продукт трябва да става според разпоредбите на местните власти.

- Преди настройване на монитора, уверете се, че захранването към него, към компютърната система и периферните устройства е изключено.

## Поставяне на поставката

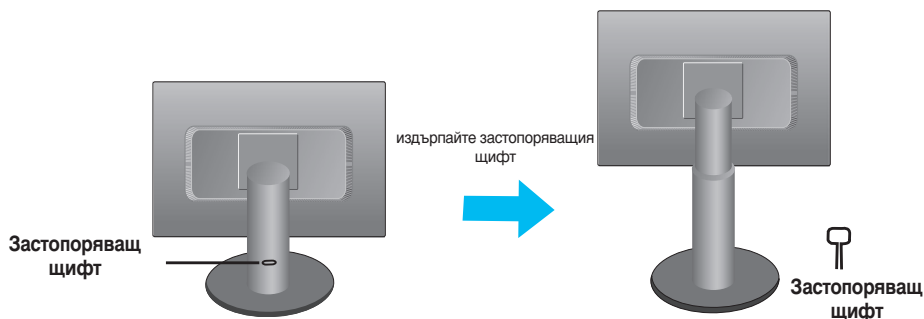
1. Поставете монитора с лицето надолу върху възглавничка или мека тъкан.
2. Сглобете основата на поставката в тялото на поставката.

Не издърпвайте застопоряващия щифт и обърнете основата на поставката, както е показано.



3. Изправете монитора, след което извадете застопоряващия щифт.

**Предупреждение:** Лентата и застопоряващият щифт могат да се извадят само от мониторите, снабдени със стандартна основа, когато основата се издърпа нагоре. В противен случай, може да се нараните с издадените части на поставката.



### Важно

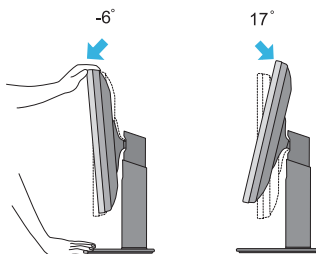
- Тази илюстрация показва основния начин на свързване. Възможно е Вашият монитор да се различава от тези на картинката.
- Не пренасяйте продукта обърнат обратно, придържайки го само за основата на поставката. Продуктът може да падне и да се повреди или да нарани крака Ви.

- Преди настройване на монитора, уверете се, че захранването към него, към компютърната система и периферните устройства е изключено.

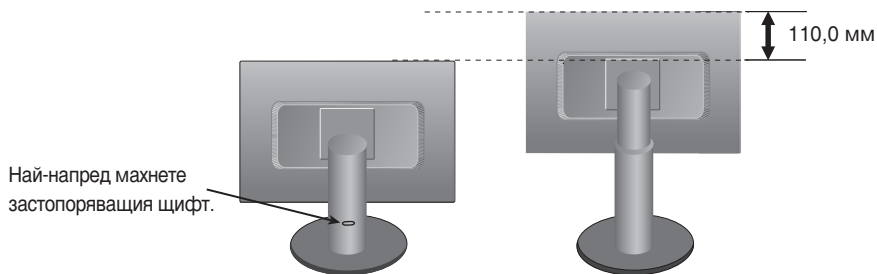
## Разполагане на монитора

1. Променете положението на корпуса за максимално удобство.

- Наклон:  $-6^{\circ}$  ~  $17^{\circ}$



- Диапазон на височината: максимум 4,33 инча (110,0 мм)



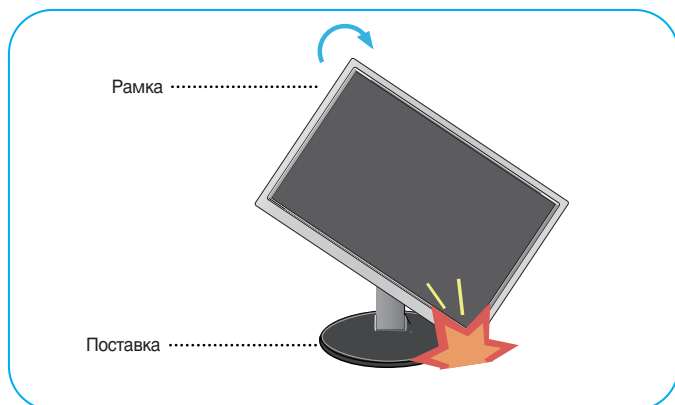
### Ергономичност

За ергономично и удобно положение на гледане Ви препоръчваме наклонът на монитора да не надвишава 5 градуса.

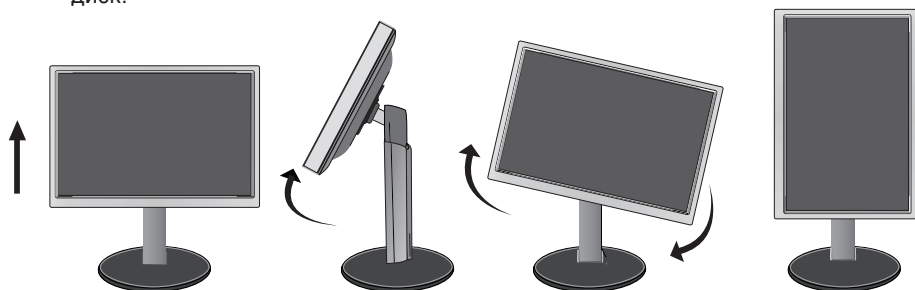
## Използване на въртенето

1. За да се възползвате от възможността за въртене, вдигнете монитора до максималната му височина.
2. **Пейзаж и портрет:** Можете да въртите панела на  $90^\circ$  в посока на часовниковата стрелка.

Бъдете внимателни и избягвайте съприкосновение между рамката на монитора и основата на поставката, когато движите екрана, за да можете да го завъртите. Ако рамката на монитора докосне основата на поставката, основата може да се пукне.



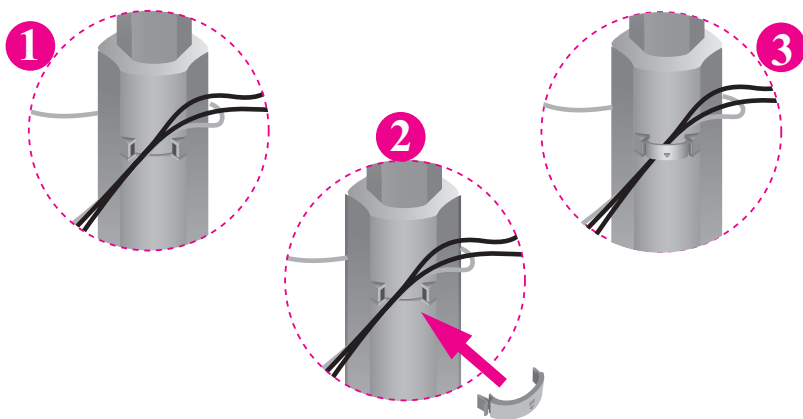
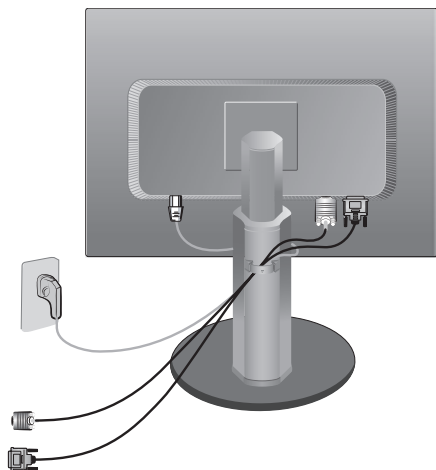
3. За подробна информация направете справка за въртенето (Pivot) в доставения диск.



- Преди настройване на монитора, уверете се, че захранването към него, към компютърната система и периферните устройства е изключено.

## Разполагане на монитора

Как се използва държача за кабели



Ако искате да използвате държача за кабели, за да съберете кабелите, прокарайте ги, както е показано. Ако не го направите, няма да можете да въртите монитора безпрепятствено.

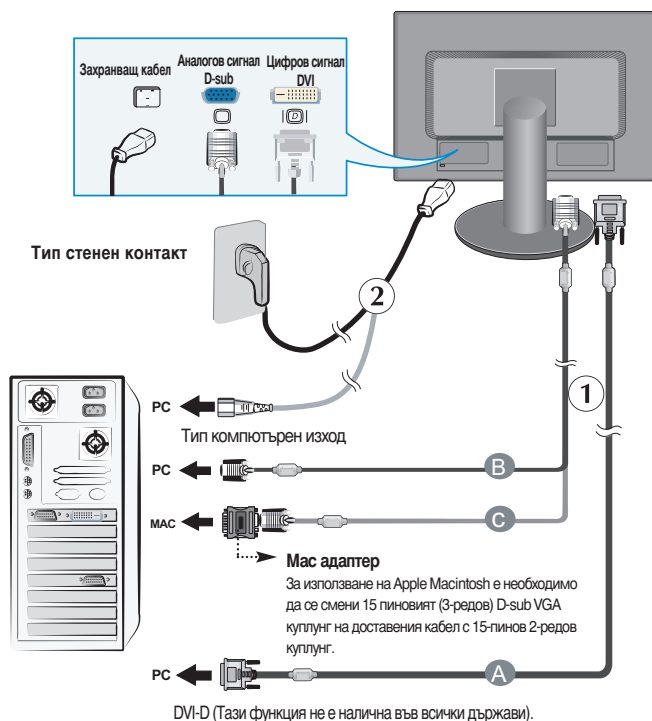
## Работа с компютъра


1. Уверете се, че сте изключили компютъра и продукта. Свържете кабела както е показано на от ① до ②.

- A Свържете DVI кабела
- B Свържете Dsub кабела (PC)
- C Свържете Dsub кабела (Mac)

### ЗАБЕЛЕЖКА

- Това е опростено изображение на задния панел.
- Погледът отзад е за общ модел – вашият дисплей може да се различава от показаното на илюстрацията.
- Потребителят трябва да използва екранирани сигнални интерфейсни кабели (15-изводен D-sub кабел, DVI кабел) с феритна сърцевина, за да се подсигури съвместимостта на изделието със съответните стандарти.



2. Натиснете бутона  на предната страна на панела, за да включите захранването. Когато захранването е включено, функцията 'Self Image Setting' (Автоматична настройка на образа) се изпълнява автоматично. (само за аналогов режим)

PROCESSING SELF  
IMAGE SETTING

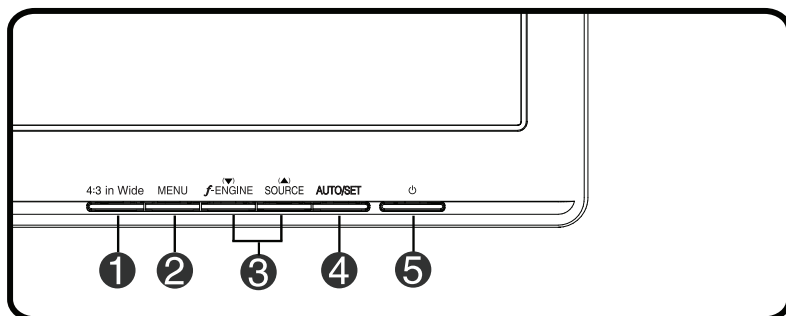
### ЗАБЕЛЕЖКА:



**Функцията 'Self Image Setting' (Автоматична настройка на образа)** Тази функция осигурява на потребителя оптималните настройки на монитора. Когато потребителят свързва монитора за пръв път, тази функция автоматично прави оптимални настройки на монитора за различните входящите сигнали.



**Функция 'AUTO/SET'?** Ако по време на работа или след промяна на резолюцията се натъкнете на проблеми, като например замъглен екран, неясни букви, трептене или наклонен екран, натиснете бутона AUTO/SET, за да се подобри резолюцията.



## Бутони на предния панел



Бутон	Функция
<p><b>1</b> 4:3 IN WIDE (4:3 ШИРОК ЕКРАН)</p>	<p>За избиране на големината на изображението на екрана.</p> <div style="display: flex; justify-content: space-around; align-items: center;">   </div> <div style="display: flex; justify-content: space-around; align-items: center; margin-top: 5px;"> <span style="background-color: #0056b3; color: white; padding: 2px 5px;">WIDE</span> <span style="background-color: #0056b3; color: white; padding: 2px 5px;">4:3</span> </div> <p>*4:3: В зависимост от съотношението на входящия видео сигнал, автоматично се променя на оптимизирано съотношение.</p>
<p><b>2</b> Бутон MENU</p> <div style="margin-top: 10px;"> <div style="border: 1px solid #ccc; background-color: #d9e1f2; padding: 5px; margin-bottom: 5px; text-align: center;">OSD LOCKED</div> <div style="border: 1px solid #ccc; background-color: #d9e1f2; padding: 5px; margin-bottom: 5px; text-align: center;">OSD UNLOCKED</div> </div>	<p>Използвайте този бутон, за да влезете или за да излезете от екранното меню.</p> <p><b>ЕКРАННО МЕНЮ ЗАКЛЮЧЕНО/ОТКЛЮЧЕНО</b></p> <p>Тази функция Ви позволява да заключвате настоящите настройки, така че да не бъдат променени по невнимание. За да заключите настройките на екранното меню, задръжте <b>бутона MENU</b> за няколко секунди. Появява се съобщението "<b>OSD LOCKED</b>" (<b>Екранното меню е заключено</b>).</p> <p>Можете да отключите настройките на екранното меню по всяко време чрез натискане на <b>бутона MENU</b> за няколко секунди. Появява се съобщението "<b>OSD UNLOCKED</b>" (<b>Екранното меню е отключено</b>).</p>

Бутон	Функция
<p><b>3</b> Бутони ▼▲</p> <hr/> <p>▼ f•ENGINE</p> <hr/> <p>▲ SOURCE</p>	<p>Използвайте тези бутони за избиране и настройване на функциите на екранното меню.</p> <p>За повече информация, вижте страница 16.</p>  <p>Използвайте този бутон за активиране на D-Sub или DVI кулунга. Тази функция се използва, когато с монитора са свързани два компютъра. Стандартната настройка е D-Sub.</p>
<p><b>4</b> Бутон AUTO/SET</p> 	<p>Използвайте тези бутони за избиране на икона от екранното меню.</p> <p><b>АВТОМАТИЧНО НАСТРОЙВАНЕ НА ОБРАЗА</b>          Когато настройвате параметрите на монитора, винаги натискайте бутона <b>AUTO/SET</b> преди да влезете в екранното меню. Това автоматично ще настрои образа според настоящата резолюция на монитора (режим на дисплей).          Най-добрият режим на монитора е:          W1942P: 1440 x 900          W2042P/W2242P: 1680 x 1050</p>
<p><b>5</b> Бутон за включване и изключване</p> <hr/> <p>Индикатор за захранването</p>	<p>Натиснете този бутон, за да включите или изключите монитора.</p> <p>Този индикатор свети в синьо, когато мониторът функционира нормално (режим на работа). Ако мониторът е в енергоспестяващ режим, индикаторът става жълт.</p>

## Настройване на монитора

Настройването на размера, позицията и параметрите на образа става бързо и лесно със системата за контрол от екранното меню. По-долу е даден кратък пример за запознаване с действието на контролните бутони. Следващият раздел е преглед на наличните настройки и възможности за избор, които можете да правите с помощта на екранното меню.

### ЗАБЕЛЕЖКА:

- Преди да настроите образа, оставете монитора да се стабилизира за най-малко 30 минути.

За да промените настройки на екранното меню, следвайте следните стъпки:

MENU → ▼ ▲ → AUTO/SET → ▼ ▲ → MENU

- 1 Натиснете **бутон** MENU, тогава се появява главното екранното меню.
- 2 За управление използвайте **бутоните** ▼ или ▲ . Когато желаната икона бъде маркирана, натиснете **бутон** AUTO/SET.
- 3 Използвайте **бутоните** ▼ / ▲ за настройване на образа на желаното ниво. Използвайте **бутон** AUTO/SET за избиране на други опции от подменюто.
- 4 Натиснете веднъж **бутон** MENU за връщане в главното меню и избиране на друга функция. Натиснете **бутон** MENU два пъти за излизане от екранното меню.

Следната таблица показва всички менюта за управление и настройване на монитора.

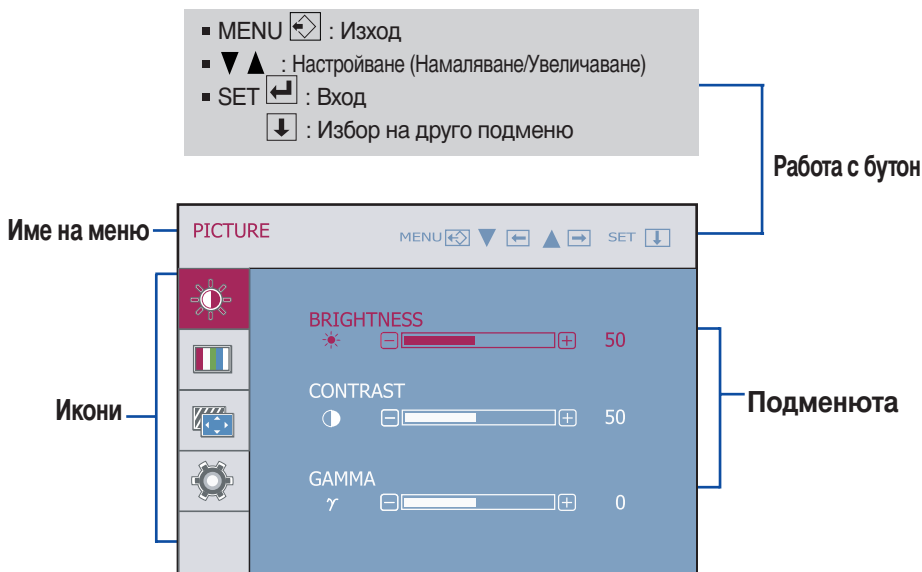
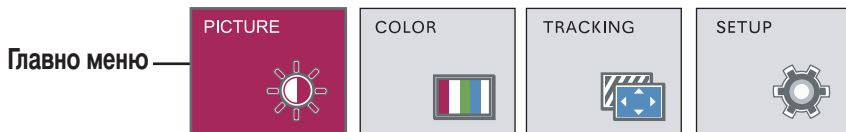
Главно меню	Подменю		A	D	Справка
PICTURE	BRIGHTNESS		●	●	За настройване на яркост, контраст и гама на монитора
	CONTRAST		●	●	
	GAMMA		●	●	
COLOR	PRESET	sRGB	●	●	За промяна на цвета на екрана по Ваше желание
		6500K	●	●	
		9300K	●	●	
	RED		●	●	
	GREEN		●	●	
	BLUE		●	●	
TRACKING	HORIZONTAL		●		Настройване на позицията на екрана
	VERTICAL		●		
	CLOCK		●		Подобряване яснотата и стабилността на екрана
	PHASE		●		
	SHARPNESS		●	●	
SETUP	LANGUAGE		●	●	Настройване статуса на екрана според средата на работа
	OSD POSITION	HORIZONTAL	●	●	
		VERTICAL	●	●	
	WHITE BALANCE		●		
	POWER INDICATOR		●	●	
	FACTORY RESET		●	●	
FLATRON F-ENGINE	MOVIE		●	●	Избор и настройване на желаните параметри на образа
	INTERNET		●	●	
	USER		●	●	
	NORMAL		●	●	
	DEMO		●	●	
					● : Могат да се променят A : Аналогов вход D : Цифров вход

## ЗАБЕЛЕЖКА

- Последователността на иконите може да се различава в зависимост от модела (11~16).

Бяхте запознати с процедурата за избор и настройване на функции чрез използване на екранното меню. По-долу са изброени икони, имена на икони и описания на всички функции в менюто.

Натиснете бутона MENU, тогава се показва главно екранно меню.

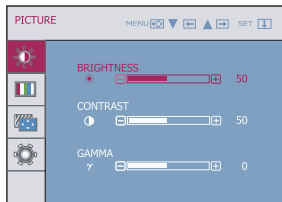


## ЗАБЕЛЕЖКА

- Езиците в екранното меню може да се различават от тези в ръководството.



## PICTURE (ОБРАЗ)



### BRIGHTNESS (ЯРКОСТ)

За промяна на яркостта на екрана.

### CONTRAST (КОНТРАСТ)

Оптимизиране на контраста на екрана.

### GAMMA (ГАМА)

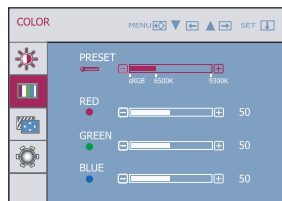
Задайте собствена стойност за гамата. : -50/0/50

Висока стойност на гамата прави образа по-бял, а ниски стойности дават образи с голям контраст.

- **MENU** : Изход
- ▼ : Намаляване
- ▲ : Увеличаване
- **SET** : Избор на друго подменю



## COLOR (ЦВЯТ)



### PRESET (НАСТРОЙКИ ЗАДАДЕНИ ПРЕДВАРИТЕЛНО)

- sRGB: Настройте цвета на екрана така, че да съответства на цветовите стандарти на sRGB.

### RED (ЧЕРВЕНО)

- 6500K: Бяло с червеникав оттенък.
- 9300K: Бяло със синкав оттенък.

Настройте сами нивата на червеното.

### GREEN (ЗЕЛЕНО)

Настройте сами нивата на зеленото.

### BLUE (СИНЬО)

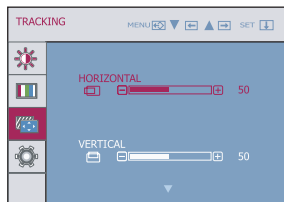
Настройте сами нивата на синьото.

- **MENU** : Изход
- ▼ : Намаляване
- ▲ : Увеличаване
- **SET** : Избор на друго подменю

Главно меню	Подменю	Описание
-------------	---------	----------

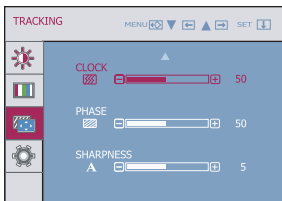


## TRACKING (ФУНКЦИЯ ЗА СЛЕДЕНЕ)



**HORIZONTAL (ХОРИЗОНТАЛНО)** Преместване на образа наляво и надясно.

**VERTICAL (ВЕРТИКАЛНО)** Преместване на образа нагоре и надолу.



**CLOCK (ЧЕСТОТА)** За намаляване на вертикалните линии или ивици, видими на фона на екрана. Размерът на екрана по хоризонтала също ще се промени.

**PHASE (ФАЗА)** Настройване на фокуса на монитора. Тази функция Ви позволява да премахнете хоризонталното смущение и да изчистите и изострите образа.

- **MENU** : Изход
- **▼** : Намаляване
- **▲** : Увеличаване
- **SET** : Избор на друго подменю

**SHARPNESS (ОСТРОТА)** За настройване осветеността на екрана.



## SETUP (НАСТРОЙКИ)

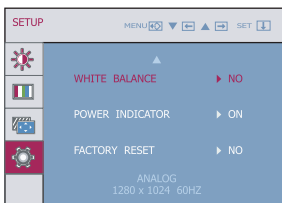


### LANGUAGE (ЕЗИК)

Избор на език, на който ще се изписват имената на функциите.

### OSD POSITION (ПОЗИЦИЯ НА ЕКРАНОТО МЕНЮ)

Настройване на позицията на прозореца на екранното меню на екрана.



### WHITE BALANCE (БАЛАНС НА БЯЛОТО)

Ако изходът на видеокартата е различен от желаните технически характеристики, нивото на цвета може да се влоши поради изкривяване на видео сигнала. С помощта на тази функция можете да настроите нивото на сигнала така, че да съответства на стандартното изходно ниво на видеокартата, за постигане на оптимален образ. Активирайте тази функция, когато на екрана има само черен и бял цвят.

- **MENU** : Изход
- **▼** : Настройване
- **▲** : Настройване
- **SET** : Избор на друго подменю

### POWER INDICATOR (ИНДИКАТОР НА ЗАХРАНВАНЕТО)

Използвайте тази функция за да настроите индикатора на захранването на **ON (Включено)** или **OFF (Изключено)**. Намира се на предната страна на монитора. Ако зададете **OFF (Изключено)**, ще се изключи. Ако зададете **ON (Включено)**, индикаторът на захранването всеки път ще се включва автоматично.

### FACTORY RESET (ВЪЗСТАНОВЯВАНЕ НА ФАБРИЧНИТЕ НАСТРОЙКИ)

Връщане на всички фабрични настройки освен "**LANGUAGE**" (ЕЗИК). Натиснете бутоните **▼** за незабавно възстановяване.

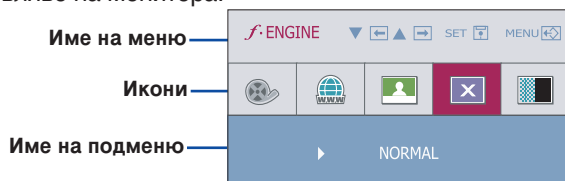
Ако това не подобри образа на екрана, върнете фабричните настройки.

Ако е необходимо, активирайте функцията за баланс на бялото отново. Тази функция ще бъде активна само, когато входящият сигнал е аналогов.

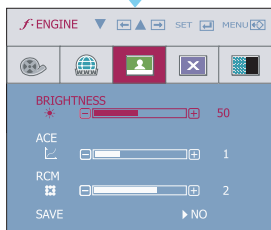
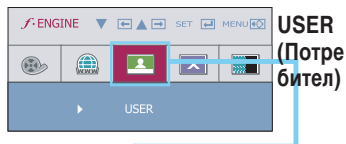


# Избор и настройване на екранното меню

- ■ ■ Екранното меню ще се появи, когато докоснете бутона **f:ENGINE** долу вляво на монитора.



Главно меню	Подменю	Описание
	<b>MOVIE (ФИЛМ)</b> <b>INTERNET (ИНТЕРНЕТ)</b>	Тази функция Ви дава възможност лесно да оптимизирате изображението към околната среда (осветление, вид изображение и др.) <b>MOVIE (ФИЛМ):</b> За анимирани изображения във видеоклипове или филми. <b>INTERNET (ИНТЕРНЕТ):</b> За текстови изображения (обработка на текст и др.)

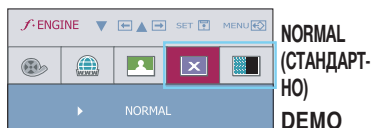


**USER (Потребител)**  
Потребител  
Можете автоматично да регулирате яркостта, ACE или RCM. Можете да запазите стойност или да я възстановите дори, когато използвате различна среда.

- ... (Яркост): Регулира яркостта на екрана.
- ... **ACE** (Adaptive Clarity Enhancer) (Адаптивно оптимизиране на осветеността): Избор на режим на осветеност.
- ... **RCM** (Real Color Management) (Максимално жив образ): Избор на цветови режим.

- 0 Не се използва
- 1 Оптимизиране на зеленото
- 2 Тон на кожата
- 3 Оптимизиране на цвета

Изберете подменюто **SAVE** с помощта на **бутона AUTO/SET** и запазете стойността **YES (ДА)** като използвате **бутоните** **▼**, **▲**.



**NORMAL (СТАНДАРТНО)**  
Това са стандартните условия на работа.

**DEMO (ДЕМО)**  
Показва се на клиентите в магазините. Настройката е същата като в режим Филм; екранът се разделя на две.

Проверете следните неща преди да се обадите за помощ.

## Няма образ. pears

- |   |   |
|---|---|
| <ul style="list-style-type: none"><li>● Захранващият кабел свързан ли е?</li><li>● Индикаторът на захранването свети ли?</li><li>● Захранването включено ли е? Индикаторът на захранването свети ли синьо или зелено?</li><li>● Индикаторът на захранването жълт ли е?</li><li>● Виждате ли съобщението "OUT OF RANGE" (ИЗВЪН ОБХВАТ) на екрана?</li><li>● Виждате ли съобщението "CHECK SIGNAL CABLE" (Проверете сигналния кабел) на екрана?</li></ul> | <ul style="list-style-type: none"><li>● Проверете дали захранващият кабел е правилно свързан с контакта.</li><li>● Натиснете бутона за включване и изключване.</li><li>● Настройте яркостта и контраста.</li><li>● Ако мониторът е в енергоспестяващ режим, опитайте да размърдате мишката или натиснете произволен бутон от клавиатурата, за да се появи образ на екрана.</li><li>● Опитайте да включите компютъра.</li><li>● Това съобщение се появява, когато сигналът от компютъра (видеокартата) е извън хоризонталната или вертикалната честота на монитора. Вижте раздел „Технически данни“ от това ръководство и настройте монитора отново.</li><li>● Съобщението се появява, когато сигналният кабел между компютъра и монитора не е свързан. Проверете сигналния кабел и опитайте отново.</li></ul> |
|---|---|

## Виждате ли съобщението "OSD LOCKED" (Екранно меню заключено) на екрана?

- |   |   |
|---|---|
| <ul style="list-style-type: none"><li>● Виждате ли съобщението "OSD LOCKED" (Екранно меню заключено), когато натиснете бутона MENU?</li></ul> | <ul style="list-style-type: none"><li>● Можете да защитите настоящите настройки, така че да не бъдат променени по невнимание. Можете да отключите настройките на екранното меню по всяко време чрез натискане на бутона <b>MENU</b> за няколко секунди. Появява се съобщението "OSD UNLOCKED" (Екранно меню отключено).</li></ul> |
|---|---|

## Образът на екрана е неправилен.

- |   |  |
|---|--|
| <ul style="list-style-type: none"><li>● <b>Позицията на екрана е неправилна.</b></li></ul>                        | <ul style="list-style-type: none"><li>● Натиснете бутон <b>AUTO/SET</b> за автоматично оптимални настройки на образа. Ако резултатите са незадоволителни, настройте позицията на образа чрез икони <b>H position (Хоризонтална позиция)</b> и <b>V position (Вертикална позиция)</b> на монитора.</li></ul>  |
| <ul style="list-style-type: none"><li>● <b>На фона на монитора се виждат вертикални линии.</b></li></ul>          | <ul style="list-style-type: none"><li>● Натиснете бутон <b>AUTO/SET</b> за автоматично оптимално настройване на образа. Ако резултатите са незадоволителни, намалете вертикалните линии използвайки иконата <b>CLOCK (ЧЕСТОТА)</b> в екранното меню.</li></ul>   |
| <ul style="list-style-type: none"><li>● <b>Хоризонтално смущение или неправилно показване на букви.</b></li></ul> | <ul style="list-style-type: none"><li>● Натиснете бутон <b>AUTO/SET</b> за автоматично оптимално настройване на образа. Ако резултатите са незадоволителни, намалете хоризонталните линии използвайки иконата <b>PHASE (ФАЗА)</b> на екрана на монитора.</li><li>● Проверете <b>Control Panel (Контролен панел) --&gt; Display (Монитор) --&gt; Settings (Настройки)</b> и настройте монитора на препоръчителната резолюция или образа до най-добрите параметри. Увеличете цветовите параметри на повече от 24 бита (пълноцветно изображение).</li></ul> |

### Важно

- Проверете **Control Panel (Контролен панел) --> Display (Монитор) --> Settings (Настройки)**, за да видите дали честотата или резолюцията са променени. Ако да, пренастройте видеокартата на препоръчаната резолюция.
- **Причини за препоръчване на оптимална резолюция:** Съотношението на страните е 16:10.  
Ако входящата резолюцията не е 16:10 (например 16:9, 5:4, 4:3), може да срещнете проблеми като размазани букви, замъглен екран, отрязан образ или наклонен екран.
- Методът на настройване може да се различава в зависимост от компютъра и операционната система, която използвате и споменатата резолюция може да не се поддържа от видеокартата. В този случай, консултирайте се с производителя на компютъра или на видеокартата.

## Образът на екрана е неправилен.

- |  |  |
|--|--|
| <ul style="list-style-type: none"><li>● Цветът на екрана е едноцветен или необичаен.</li></ul> | <ul style="list-style-type: none"><li>● Проверете дали сигналният кабел е правилно свързан. При нужда използвайте отверка, за да го пристегнете.</li><li>● Уверете се, че видеокартата е правилно поставена в отвора.</li><li>● Настройте цветовите параметри на повече от 24 бита от <b>Control Panel (Контролен панел) – Settings (Настройки)</b>.</li></ul> |
| <ul style="list-style-type: none"><li>● Екранът мига.</li></ul>                                | <ul style="list-style-type: none"><li>● Проверете дали екранът е настроен на режим на преплитане и ако да, променете го на препоръчителната резолюция.</li></ul>   |

## Инсталирали ли сте драйвера на монитора?

- |  |   |
|--|---|
| <ul style="list-style-type: none"><li>● Инсталирали ли сте драйвера на монитора?</li></ul>   | <ul style="list-style-type: none"><li>● Уверете се, че сте го инсталирали от диска с драйверите (или дискета) на монитора. Можете също така да го свалите от нашата интернет страница: <a href="http://www.lge.com">http://www.lge.com</a>.</li></ul> |
| <ul style="list-style-type: none"><li>● Виждате ли съобщението "Unrecognized monitor, Plug&amp;Play (VESA DDC) monitor found" (Открит е непознат монитор, Plug&amp;Play (VESA DDC))?</li></ul> | <ul style="list-style-type: none"><li>● Уверете се, че видеокартата поддържа функция Plug&amp;Play.</li></ul>   |

<b>Монитор</b>	19 инча (48,1 см) Flat Panel Active матрица, TFT LCD Антирефлексно покритие Видим диагонал: 48,1 см 0,285*0,285 мм разстояние между пикселите		
<b>Sync Input (Синхронизация на входящ сигнал)</b>	Хоризонтална честота	Аналогов: 30 - 83 kHz (Автоматичен) Цифров: 30 - 83 kHz (Автоматичен)	
	Вертикална честота	56 - 75 kHz (Автоматичен)	
	Форма на входящ сигнал	Отделен TTL, Positive/Negative (положителен/отрицателен) SOG (Синхронизиране на зеленото) Цифров	
<b>Видео вход</b>	Входящ сигнал	15 пинов D-Sub куплунг DVI - D куплунг (Цифров)	
	Форма на входящ сигнал	RGB аналогов (0,7 Vp-p/ 75 ohm), цифров	
<b>Резолуция</b>	Максимална	Аналогов: VESA 1440 x 900 @75 Hz Цифров: VESA 1440 x 900 @60 Hz	
	Препоръчителни	VESA 1440 x 900 @60 Hz	
<b>Plug&amp;Play</b>	DDC 2B		
<b>Консумиране на електроенергия</b>	Режим на работа	: 36 W (Стандартен)	
	Енергоспестяващ режим	≤ 1 W	
	Изключен режим	≤ 1 W	
<b>Размери и тегло</b>	С поставка		Без поставка
	Ширина	44,84 см / 20,30 инча	44,84 см / 20,30 инча
	Височина	40,14 см / 15,80 инча	30,06 см / 11,83 инча
		51,14 см / 20,13 инча	
	Дълбочина	24,16 см / 9,51 инча	5,84 см / 2,29 инча
	Нето		4,5 кг. (10 lbs)
<b>Граници на наклон</b>	Наклон	-6°~17°	
<b>Захранване</b>	AC 100-240V~ 50/60Hz 0,8A		
<b>Условия на средата</b>	Условия на работа		
	Температура	10°C до 35 °C	
	Влажност	10 % до 80 % без кондензация	
	Условия на съхранение		
	Температура	-20°C до 60 °C	
	Влажност	5 % до 90 % без кондензация	
<b>Основа на поставката</b>	Прикрепена ( ), Махната ( O )		
<b>Захранващ кабел</b>	Тип контакт и тип вход/изход на компютъра		

**ЗАБЕЛЕЖКА**

- Информацията в този документ може да се промени без предупреждение.

<b>Монитор</b>	20,1 инча (51,1 см) Flat Panel Active матрица, TFT LCD Антирефлексно покритие Видим диагонал: 51,1 см 0,258*0,258 мм разстояние между пикселите		
<b>Sync Input (Синхронизация на входящ сигнал)</b>	Хоризонтална честота	Аналогов: 30 - 83 kHz (Автоматичен) Цифров: 30 - 83 kHz (Автоматичен)	
	Вертикална честота	56 - 75 kHz (Автоматичен)	
	Форма на входящ сигнал	Отделен TTL, Positive/Negative (положителен/отрицателен) SOG (Синхронизиране на зеленото) Цифров	
<b>Видео вход</b>	Входящ сигнал	15 пинов D-Sub куплунг DVI - D куплунг (Цифров)	
	Форма на входящ сигнал	RGB аналогов (0,7 Vp-p/ 75 ohm), цифров	
<b>Резолуция</b>	Максимална	Аналогов: VESA 1680 x 1050 @60 Hz Цифров: VESA 1680 x 1050 @60 Hz	
	Препоръчителни	VESA 1680 x 1050 @60 Hz	
<b>Plug&amp;Play</b>	DDC 2B		
<b>Консумиране на електроенергия</b>	Режим на работа	: 40 W (Стандартен)	
	Енергоспестяващ режим	≤ 1 W	
	Изключен режим	≤ 1 W	
<b>Размери и тегло</b>	С поставка		Без поставка
	Ширина	47,39 см / 18,65 инча	47,39 см / 18,65 инча
	Височина	40,99 см / 16,31 инча	31,89 см / 12,55 инча
		51,99 см / 20,46 инча	
	Дълбочина	24,16 см / 9,51 инча	5,84 см / 2,29 инча
Нето	4,64 кг. (10,31 lbs)		
<b>Граници на наклон</b>	Наклон	-6°~17°	
<b>Захранване</b>	AC 100-240V~ 50/60Hz 1,0A		
<b>Условия на средата</b>	Условия на работа		
	Температура	10°C до 35 °C	
	Влажност	10 % до 80 % без кондензация	
	Условия на съхранение		
	Температура	-20°C до 60 °C	
	Влажност	5 % до 90 % без кондензация	
<b>Основа на поставката</b>	Прикрепена ( ), Махната ( O )		
<b>Захранващ кабел</b>	Тип контакт и тип вход/изход на компютъра		

**ЗАБЕЛЕЖКА**

- Информацията в този документ може да се промени без предупреждение.

<b>Монитор</b>	22 инча (55,8 см) Flat Panel Active матрица, TFT LCD Антирефлексно покритие Видим диагонал: 55,8 см 0,282*0,282 мм разстояние между пикселите		
<b>Sync Input (Синхронизация на входящ сигнал)</b>	Хоризонтална честота	Аналогов: 30 - 83 kHz (Автоматичен) Цифров: 30 - 83 kHz (Автоматичен)	
	Вертикална честота	56 - 75 kHz (Автоматичен)	
	Форма на входящ сигнал	Отделен TTL, Positive/Negative (положителен/отрицателен) SOG (Синхронизиране на зеленото) Цифров	
<b>Видео вход</b>	Входящ сигнал	15 пинов D-Sub куплунг DVI - D куплунг (Цифров)	
	Форма на входящ сигнал	RGB аналогов (0,7 Vp-p/ 75 ohm), цифров	
<b>Резолуция</b>	Максимална	Аналогов: VESA 1680 x 1050 @60 Hz Цифров: VESA 1680 x 1050 @60 Hz	
	Препоръчителни	VESA 1680 x 1050 @60 Hz	
<b>Plug&amp;Play</b>	DDC 2B		
<b>Консумиране на електроенергия</b>	Режим на работа	: 40 W (Стандартен)	
	Енергоспестяващ режим	≤ 1 W	
	Изключен режим	≤ 1 W	
<b>Размери и тегло</b>	С поставка		Без поставка
	Ширина	51,57 см / 20,30 инча	51,57 см / 20,30 инча
	Височина	42,32 см / 16,66 инча 53,32 см / 20,60 инча	34,46 см / 13,57 инча
	Дълбочина	24,16 см / 9,51 инча	5,91 см / 2,32 инча
	Нето	5,28 кг. (11,73 lbs)	
<b>Граници на наклон</b>	Наклон	-6°~17°	
<b>Захранване</b>	AC 100-240V~ 50/60Hz 1,0A		
<b>Условия на средата</b>	Условия на работа		
	Температура	10°C до 35 °C	
	Влажност	10 % до 80 % без кондензация	
	Условия на съхранение		
	Температура	-20°C до 60 °C	
	Влажност	5 % до 90 % без кондензация	
<b>Основа на поставката</b>	Прикрепена ( ), Махната ( O )		
<b>Захранващ кабел</b>	Тип контакт и тип вход/изход на компютъра		

**ЗАБЕЛЕЖКА**

- Информацията в този документ може да се промени без предупреждение.

## Предварително настроени режими (Резолуция)

■ W1942P

Режими на монитора (Резолуция)	Хоризонтална честота (kHz)	Вертикална честота (Hz)
1	640 x 350	31,469
2	720 x 400	31,468
3	640 x 480	31,469
4	640 x 480	37,500
5	800 x 600	37,879
6	800 x 600	46,875
7	832 x 624	49,725
8	1024 x 768	48,363
9	1024 x 768	60,123
10	1152 x 870	68,681
11	1152 x 900	61,805
12	1280 x 1024	63,981
13	1280 x 1024	79,976
14	1440 x 900	55,500
*15	1440 x 900	55,935
**16	1440 x 900	70,635

\* Препоръчителен режим

\*\* Само за аналогов режим

■ W2042P/W2242P

Режими на монитора (Резолуция)	Хоризонтална честота (kHz)	Вертикална честота (Hz)
1	720 x 400	31,468
2	640 x 480	31,469
3	640 x 480	37,500
4	800 x 600	37,879
5	800 x 600	46,875
6	1024 x 768	48,363
7	1024 x 768	60,123
8	1152 x 864	67,500
9	1280 x 1024	63,981
10	1280 x 1024	79,976
11	1680 x 1050	64,674
*12	1680 x 1050	65,290

\* Препоръчителен режим

## Индикатор

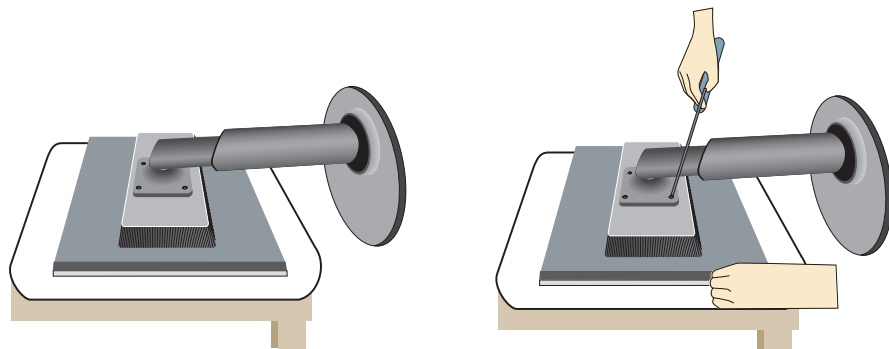
РЕЖИМ	Цвят на светодиод
Режим на работа	син
Енергоспестяващ режим	жълт
Изключен режим	Изключен



# Инсталиране на конзолата за монитране върху стена

Този монитор удовлетворява спецификациите на конзолата за монитране върху стена или устройството за обмен.

1. Поставете монитора с лицето надолу върху мека кърпа или възглавница.
2. Отделете поставката, като най-напред махнете четирите винта с помощта на отвертка, както е показано на фигурата.



3. Инсталирайте конзолата за монитране върху стена.

## Конзола за монитране върху стена (купува се отделно)

Това е модел за стойка или за монитране върху стена, който може да се скачи към конзолата за монитране на стена.

За повече подробности направете справка с инструкцията за монтаж към конзолата за монитране върху стена.



## Ключалка към система за защита Kensington

Позволява свързване към заключващ кабел, който се закупува отделно в повечето компютърни магазини.

Digitally yours ■■■■■.....

