



LPC53 (LPC53-X0)

**Срок службы данного товара - 7 лет со дня передачи товара потребителю.
The working life of this product is 7 years since the date of purchase**

**Интернет адреса: <http://ua.lge.com>
Інформаційна служба LG: (380-44) 490-7777
Безкоштовна інформаційна лінія: 8-800-303-0000**

**Интернет адрес; <http://ua.lge.com>
Информационная служба LG; (380-44) 490-7777,
8-800-303-0000**

**Internet address ; <http://ua.lge.com>
Customer Information Center LG ; (380-44) 490-7777,
8-800-303-0000.**

РУССКИЙ

Қазақ тілі

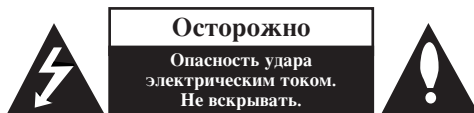
O'ZBEK

УКРАЇНСЬКА

ENGLISH



Меры безопасности



Осторожно: Во избежание удара электрическим током не удаляйте крышку (или заднюю панель). Внутри отсутствуют узлы, требующие технического обслуживания силами пользователя. При необходимости обслуживания обращайтесь к квалифицированному сервисному персоналу.



Это знак в виде стреловидной молнии в равностороннем треугольнике служит для предупреждения пользователей о наличии внутри корпуса опасного напряжения, вполне достаточного для угрозы в виде электротравмы.



Восклицательным знаком в равностороннем треугольнике пользователи предупреждаются о наличии важных инструкций по применению и техническому обслуживанию в документации устройства.

Внимание: Для предотвращения пожара или удара электрическим током не подвергайте это устройство воздействию дождя или влаги.

Внимание: Не допускается установка этого устройства в замкнутом пространстве, например, книжном шкафу или аналогичной мебели.

Осторожно: Не перекрывайте вентиляционные отверстия. Устанавливайте устройство в соответствии с инструкциями изготовителя.

Прорези и отверстия в корпусе предназначены для вентиляции и обеспечения надежной работы устройства, а также для защиты его от перегрева. Категорически не допускается перекрывать отверстия установкой устройства на кровать, диван, ковер и аналогичные поверхности. Не допускается устанавливать устройство в качестве встроенного, например, в книжный шкаф или стойку без обеспечения надлежащей вентиляции по требованиям изготовителя.



Осторожно:

В устройстве применяется лазерная система.

Для обеспечения надлежащего применения данного устройства внимательно ознакомьтесь с настоящим руководством и храните его для периодического обращения в дальнейшем. По поводу технического обслуживания обращайтесь в авторизованный сервисный центр. Применение регулирования, настроек параметров, отличающихся от приведенных в настоящем документе, может привести к опасному облучению лазерной энергией. Для предотвращения непосредственного воздействия лазерного луча не пытайтесь открывать корпус. При открывании корпуса возникает видимое лазерное излучение. Не смотрите непосредственно в лазерный луч.

Осторожно: Устройство не должно подвергаться воздействию воды (в форме капель или брызг), не допускается также установка на устройство предметов, наполненных водой, например, ваз.

Соблюдайте осторожность, обращаясь с сетевым шнуром.

В некоторых ситуациях рекомендуется подключать его к отдельной цепи питания;

Она представляет собой отдельную сетевую розетку, к которой подключено только данное устройство, при этом она не связана с другими розетками или отводами. Для полной уверенности ознакомьтесь с техническими характеристиками устройства на соответствующей странице настоящего документа. Не допускайте перегрузки настенных сетевых розеток. Перегруженные, ослабленные или поврежденные настенные сетевые розетки, удлинители, изношенные или поврежденные сетевые шнуры или треснувшая изоляция электрических проводов представляют опасность. Любое из перечисленного выше может привести к удару электрическим током или пожару. Периодически осматривайте сетевой шнур вашего устройства и при появлении признаков повреждения или износа отсоединяйте его от сети. Прекращайте пользоваться устройством и замените поврежденный сетевой шнур на точно такой же, воспользовавшись услугами авторизованного сервисного специалиста. Предхраняйте сетевой шнур от механических воздействий, таких, как перекручивание, изгибание с недопустимым радиусом, прижатие, попадание в дверной проем или под ноги. Особенно внимательно следите за состоянием сетевых вилок, розеток и точек ввода сетевого шнура в устройство. Отключая сетевой шнур из розетки, держитесь за его вилку. Устанавливая устройство в намеченное место, позаботьтесь о доступности вилки сетевого шнура.



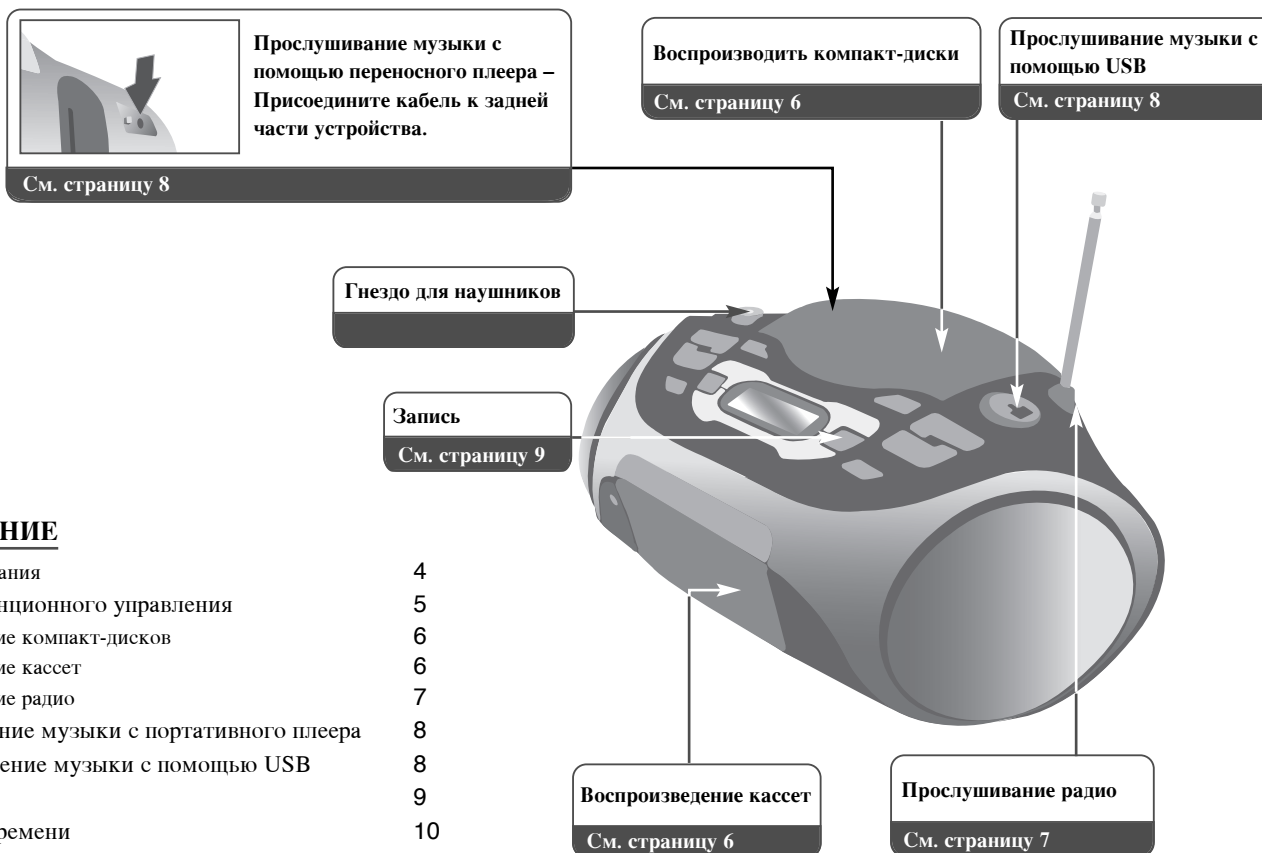
Утилизация отслужившего устройства

1. Наличие на устройстве пиктограммы перечеркнутой корзины на колесиках свидетельствует о соответствии данного устройства директиве Евросоюза 2002/96/EC.
2. Утилизация любого электротехнического и электронного оборудования должна производиться в особых точках сбора, утвержденных местными властями, отдельно от бытовых отходов
3. Облюдение правил утилизации отслужившего оборудования поможет избежать вредных последствий для окружающей среды и здоровья людей.
4. За подробной информацией о правилах утилизации отслужившего оборудования обращайтесь в торговое представительство, службу утилизации или торговую организацию, где было приобретено оборудование.



Возможности КАССЕТНОГО МАГНИТОФОНА

РУССКИЙ



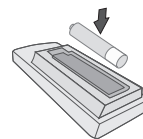
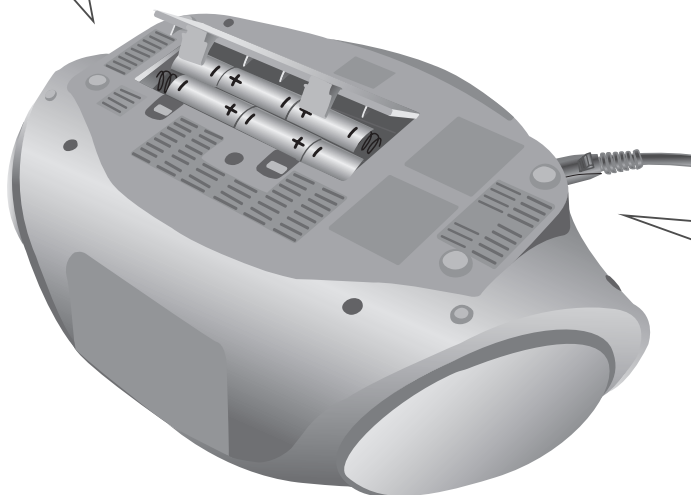
ОГЛАВЛЕНИЕ

Источник питания	4
Пульт дистанционного управления	5
Прослушивание компакт-дисков	6
Прослушивание кассет	6
Прослушивание радио	7
Прослушивание музыки с портативного плеера	8
Воспроизведение музыки с помощью USB	8
Запись	9
Установка времени	10
Поиск и устранение неисправностей	11
Технические характеристики	11

Источник питания

Установка батарей

1. Нажмите на защелки на крышке отсека для батарей и откройте ее.
2. Вставьте шесть батарей типа “С” (R14) (в комплект поставки не входят) в отсек, при этом следите за тем, чтобы ⊕ и ⊖ были в правильном положении.
3. Закройте крышку отсека для батарей.



Установите батарею в пульт дистанционного управления

Проверьте, чтобы + (плюс) и – (минус) на батарее (размер AAA) соответствовали маркировке на пульте дистанционного управления.

Подключения шнура питания

1. Перед тем, как подключить шнур питания, удостоверьтесь, что рабочее напряжение магнитофона соответствует напряжению местной электросети.
2. Подсоедините один конец шнура питания (входит в комплект поставки) в гнездо AC IN, расположенное на задней стороне магнитофона.
3. Вставьте вилку шнура питания в розетку.

Примечания :

- Если вы не собираетесь использовать магнитофон в течение длительного времени, вилку шнура питания следует отсоединить от сетевой розетки.
- Во избежание повреждений, вызванных возможной утечкой электролита, батареи следует извлекать, если вы не собираетесь использовать магнитофон в течение длительного времени.
- Когда батареи выработали свой ресурс, все батареи следует заменить на новые.
- Во время работы магнитофона от электросети батареи не расходуются.

Пульт дистанционного управления

Настройка качества звука

Вы можете выбрать несколько способов отображения звука.

Для включения сохраните режим путем нажатия и удержания на некоторое время.

Поиск папки с MP3/WMA файлами

Если воспроизводится CD, содержащий MP3/WMA файлы в нескольких папках, нажмите **PRESET/FOLDER** чтобы выбрать папку для воспроизведения.

Выбор номера для быстрого вызова радиостанции (см. раздел «Прослушивание радио» на стр. 7)

Если вы засыпаете во время прослушивания музыки

Прослушивайте дорожки снова и снова

Повторно нажмите **MODE (РЕЖИМ)**, Вы можете наслаждаться музыкой постоянно или время от времени.

⏪⏩ : Поиск / Перелистывание

радиостанций, музыки и файлов.

▶/■ : • **CD / USB** - Начало или приостановка воспроизведения

• **TAPE** - ВОСПРОИЗВЕДЕНИЕ
ВПЕРЕД/НАЗАД

■ : Остановка воспроизведения или записи

XDSS

Нажмите **XDSS**, чтобы усилить высокие и низкие частоты и пространственное звучание.

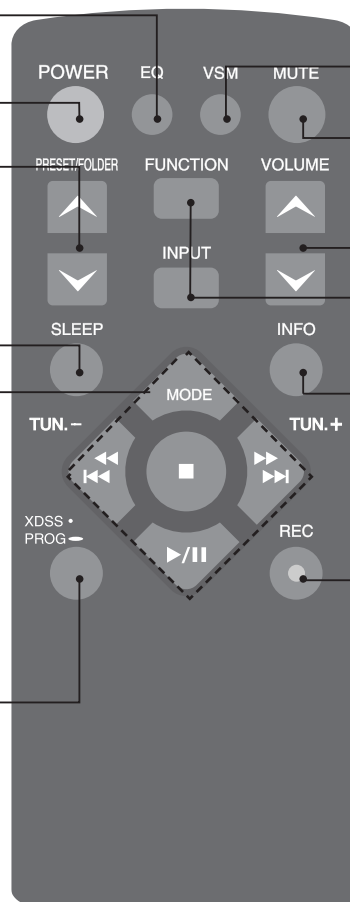
Сохранение радиостанций

(см. раздел «Прослушивание радио» на стр. 7)

Прослушивайте дорожки в любой

последовательности

(см. раздел «Прослушивание компакт-дисков» на стр. 6)



VSM (Virtual Sound Matrix)

Временно приостановить звук

Для возобновления звучания нажмите эту кнопку еще раз.

Регулировка громкости при использовании какой-либо функции.

Выбор функции или входа
(TUNER, USB, PORTABLE, CD, TAPE)

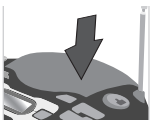
Просмотр информации о музыкальных файлах

MP3/WMA, которые часто записываются с тегами. Тег содержит информацию о названии, исполнителе, альбоме или времени. Нажмите **INFO** во время воспроизведения файла, чтобы увидеть эту информацию.

Включение записи

Прослушивание компакт-дисков

На этом плеере можно воспроизвести аудио CD и MP3/WMA CD.

	На плеере	На пульте дистанционного управления
		
1. Открыть крышку CD:	▲ CD OPEN	
2. Вставить CD: Наклейкой вверх.		
3. Закрыть крышку CD:	▲ CD OPEN	
4. Выбрать функцию CD:	FUNCTION	FUNCTION
5. Начать воспроизведение CD:	▶	▶/
6. Остановить воспроизведение CD:	■	■

Прослушивание CD – вы можете больше

Пауза или повторный запуск CD

Нажмите **CD PAUSE** на устройстве или ▶/|| на дистанционном управлении в процессе воспроизведения. Нажмите ▶ на устройстве или ▶/|| на пульте дистанционного управления для продолжения воспроизведения.

Поиск раздела дорожки

Нажмите и удерживайте |◀◀◀/▶▶▶| в процессе воспроизведения.

Быстрый поиск дорожек

Нажмите и удерживайте |◀◀◀/▶▶▶| только в режиме остановки воспроизведения. Треки непрерывно перелистываются по очереди.

Перейти к другой дорожке

Нажмите |◀◀◀/▶▶▶| только в режиме остановки воспроизведения.

Прослушивайте дорожки в любой последовательности

В последовательности по вашему выбору можно прослушать до 40 дорожек на CD. Нажмите и удерживайте **PROG** на пульте, затем выберите дорожку с помощью |◀◀◀/▶▶▶|. Нажмите **PROG** еще раз, чтобы сохранить и выбрать новую дорожку. Нажмите ▶/||. Чтобы отменить выбор, дважды нажмите ■. Воспроизводя музыку через USB, также можно корректировать эту программу.

Прослушивание кассет

	На плеере	На пульте дистанционного управления
1. Выберите функцию TAPE (кассета)	FUNCTION	FUNCTION
2. Откройте лоток для кассет	PUSH/EJECT	
3. Вставьте кассету		
4. Закройте лоток для кассет		
5. Запустите воспроизведение кассеты	◀ / ▶	▶/
6. Чтобы остановить воспроизведение кассеты Воспроизведение кассеты автоматически прекращается при достижении конца пленки	■	■

Прослушивание кассет - дополнительные функции

Воспроизведение во время быстрой перемотки назад или вперед

После нажатия |◀◀◀/▶▶▶| во время воспроизведения или остановки нажмите ◀ / ▶ в нужном вам месте.

РЕЖИМ АВТОРЕВЕРСА

Можно задать режим воспроизведения кассеты с одной стороны ⇌, пока не кончится пленка ⇌ или с обеих сторон, ⇌ нажав кнопку **MODE** на пульте дистанционного управления один или несколько раз.

Примечание :

Если кассета используется впервые, нажмите кнопку **PUSH EJECT**, чтобы открыть отсек для кассеты, и выньте прокладку.

Прослушивание радио

	На плеере	На пульте дистанционного управления
1. Выбрать FM или AM:	FUNCTION	FUNCTION
2. Выбрать радиостанцию:	TUNING (-)/ TUNING (+)	TUN.- / TUN.+
3. «Сохранить» радиостанцию: На дисплее отображается номер, под которым сохранена станция.	Нажмите и удерживайте PROG	Нажмите и удерживайте PROG
4. Выбрать «сохраненную» станцию:	◀ / ▶	PRESET/FOLDER
5. Для подтверждения нажать: Можно сохранить до 50 радиостанций. (AM: 20, FM: 30)	PROG	PROG

Прослушивание радио – вы можете больше

Автоматический поиск радиостанций


Нажмите **TUNING (-)/TUNING (+)** на плеере или **TUN.- /TUN.+** на пульте дистанционного управления более чем на 0,5 секунды. Тюнер начнет автоматическое сканирование и остановит поиск после нахождения радиостанции.

Удаление всех сохраненных станций

Нажмите и удерживайте **■** две секунды. Появится “CLEAR”. Нажмите **■** на устройстве для того, чтобы стереть все настроенные (сохраненные) радиостанции.

Прослушивание музыки с портативного плеера

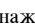
Этот плеер можно использовать для воспроизведения музыки с портативных плееров разных типов.

	На плеере	На пульте дистанционного управления
1. Подключите переносной плеер, подсоединив устройство к гнезду PORTABLE IN на плеере.		
2. Включить питание:		POWER
3. Выбрать функцию PORTABLE :	FUNCTION	INPUT
4. Включить портативный плеер и начать воспроизведение:		

Воспроизведение музыки с помощью USB

	На плеере	На пульте дистанционного управления
1. Подключите портативный плеер к системе с помощью USB кабеля (в комплект поставки не входит).		
2. Выбрать функцию USB : На дисплее появится сообщение «CHECKING», за которым приводится количество файлов:	FUNCTION	INPUT
3. Начать воспроизведение USB :		
4. Остановить воспроизведение USB :		
5. Перед отключением портативного USB плеера, переключитесь на любую другую функцию, нажав на:	FUNCTION	FUNCTION или INPUT
6. Извлечение USB плеера:		

Примечание :

- Некоторые переносные устройства несовместимы с системой.
- При подключении нескольких карт к устройству считывания карт памяти распознается первая обнаруженная карта.
- Не отсоединяйте устройство **USB** во время работы (воспроизведение, копирование, перемещение и т. п.).
- Во избежание повреждения данных необходимо выполнять резервное копирование.
- При использовании удлинителя кабеля или USB-концентратора устройство **USB** может быть не распознано.
- Устройства с файловой системой **NTFS** не поддерживаются. (Имеется поддержка только файловых систем **FAT (16/32)**.)
- Цифровые фотоаппараты и мобильные телефоны не поддерживаются.
- Порт **USB** устройства не может быть соединен с персональным компьютером. Устройство не может быть использовано как устройство хранения.
- **USB** типа **HDD** могут не работать, если питание не поддерживается в них автоматически.
- Чтобы воспроизвести альбом с первой песни, нажмите дважды  во время проигрывания **CD** или **USB**.

Запись

Запись на USB или Кассету.

Присоедините USB к устройству или вставьте чистую кассету в устройство перед записью.

	На плеере	На пульте дистанционного управления
1. Выберите режим записи и воспроизведения:	FUNCTION	FUNCTION или INPUT
2. Начать запись:	●/	●/REC
3. Выберите USB / TAPE	⏮⏪⏩⏭ → ●/	⏮⏪⏩⏭ → ●/REC
4. Запись на USB-носитель, выберите «Один»/«Все»	⏮⏪⏩⏭ → ●/	⏮⏪⏩⏭ → ●/REC
5. Для остановки записи	■	■

Несанкционированное изготовление копий материала, защищенного от копирования, включая компьютерные программы, файлы, записи радиопередач и звука может считаться нарушением авторских прав и подпадает под действие уголовного законодательства. Не допускается применение данной аппаратуры для этих целей.

Соблюдайте авторские права

Запись – вы можете сделать больше

Пауза при записи

Нажмите ●/|| во время записи на магнитофонную кассету.

Настройка скорости записи

Стандартная скорость – Нажмите кнопки ●/|| в режиме воспроизведения, запись будет производиться с CD на USB со стандартной скоростью, то есть в процессе воспроизведения.

Высокая скорость – Нажмите кнопки ●/|| в режиме остановки воспроизведения, запись будет производиться с CD на USB с высокой скоростью. Высокоскоростная запись производится без звука.

Запись голоса

В режиме TAPE нажмите ●/||. Появится надпись «MIC REC». И начнется запись голоса. Чтобы остановить запись, нажмите ■.

Примечание :

- Во время записи MP3 / WMA, на экране будет показываться процент выполнения записи "XX [100]" после каждого файла.
- Запись MP3 / WMA производится без звука.
- Запись с радио-трансляций на USB носитель невозможна.

Установка времени

	На плеере
1. Нажмите не менее чем на 2 секунды:	CLOCK
2. Выберите один из вариантов: AM 12:00 (для отображения времени в 12-часовом формате) или 0:00 (для отображения времени в 24 формате).	◀◀◀◀/▶▶▶▶
3. Подтвердить выбор:	CD PAUSE/SET
4. Выбрать часы:	◀◀◀◀/▶▶▶▶
5. Нажать:	CD PAUSE/SET
6. Выбрать минуты:	◀◀◀◀/▶▶▶▶
7. Нажать:	CD PAUSE/SET

Использование плеера в качестве будильника

Нажмите и удерживайте кнопку **TIMER** на плеере в течение двух секунд. Каждая функция: TUNER, CD, USB, TAPE мигает в течение двух секунд. Нажмите **CD PAUSE/SET** на плеере, когда появится функция, с помощью которой вы хотите быть разбуженным.

Если вы выберете TUNER, то вам будет показана радиостанция, которую вы сохранили как заданную. Используйте ◀◀◀◀/▶▶▶▶ на плеере, чтобы выбрать желаемую станцию, затем нажмите **CD PAUSE/SET**.

На дисплее появится «ON TIME». Здесь необходимо задать время включения сигнала будильника. Используйте ◀◀◀◀/▶▶▶▶ на плеере, чтобы изменить значение часов и минут и нажмите **CD PAUSE/SET** для сохранения.

На дисплее появится «OFF TIME». Здесь необходимо задать время отключения данной функции. Используйте ◀◀◀◀/▶▶▶▶ на плеере, чтобы изменить значение часов и минут и нажмите **CD PAUSE/SET** для сохранения.

Далее вам будет показан уровень громкости (VOL), при котором вы хотите быть разбуженным. Используйте ▼ / ▲ на плеере, чтобы изменить уровень громкости и нажмите **CD PAUSE/SET** для сохранения. Выключите систему.

Появится иконка часов, что свидетельствует о том, что будильник включен. Когда система будет выключена вы можете проверить время, установленное для срабатывания будильника, нажав кнопку **TIMER**. Кроме того, вы можете включить или выключить будильник, нажав кнопку **TIMER**. Чтобы установить другое время срабатывания будильника, включите систему и внесите изменения в программу, следуя шагам, приведенным выше.

Если вы засыпаете во время прослушивания музыки

Нажмите **SLEEP** на пульте дистанционного управления один или несколько раз для выбора периода времени, после которого устройство выключится самостоятельно. Жать кнопку **SLEEP** на пульте дистанционного управления следует прерывисто.

Вы можете настроить время от 90 до 10 минут.

Настройка качества звука

Вы можете выбрать несколько способов отображения звука. Нажмите несколько раз **EQ** на пульте дистанционного управления, сообщения на дисплее будут меняться в следующем порядке: FLAT → POP → ROCK → CLASSIC

VSM (Virtual Sound Matrix)

Вы можете выбрать Виртуальный звук. Нажмите **VSM** на пульте дистанционного управления, чтобы установить виртуальный звук.

Сведения о формате MP3/WMA

Совместимость диска с записями формата MP3/WMA и данного устройства ограничивается следующими параметрами:

- Частотой дискретизации записанного сигнала. : 8 - 48 kHz (MP3), 32 - 48 kHz (WMA)
- Скоростью потока данных. : 8 - 320 kbps (MP3), 48 - 320 kbps (WMA)
- Формат физического форматирования компакт диска CD-R должен отвечать стандарту ISO 9660.
- Если запись файлов формата MP3/WMA сделана с помощью программного обеспечения, не создающего файловую систему, например, программа Direct-CD и аналогичные, воспроизведение файлов формата MP3 невозможно. Рекомендуется пользоваться программой Easy-CD Creator, в процессе работы которой создается файловая система ISO 9660.
- Не допускается использовать в имени файла специальные символы, например, "/: * ? " < > " и так далее.
- Поддержка до 99 папок, каждая папка может содержать до 999 звуковых дорожек.
- При форматировании перезаписываемых дисков вы должны выбрать вариант форматирования диска [Mastered] для того, чтобы диски были совместимыми с плеерами LG. При выборе файловой системы Live вы не сможете пользоваться ей на плеерах LG. (Файловая система Mastered/Live: Система форматирования диска для Windows Vista)

Поиск и устранение неисправностей

Симптом	Причина	Меры
Питание		
Нет питания.	Шнур питания не подключен к сетевой розетке.	Подключите шнур питания к сетевой розетке.
	Заряд батарей кончился.	Замените батареи на новые.
радио		
Нет звука.	Переключатель функций не установлен в режим радио.	Установите переключатель в режим радио.
Появляется шум.	Около проигрывателя есть электронные приборы.	Установите магнитофон вдали от таких приборов.
CD		
Не начинается воспроизведение.	Загружен диск, воспроизведение которого невозможно.	Загрузите воспроизводимый диск в лоток.
	Диск перевернут.	Поставьте диск стороной с записью вниз.
	Диск положен неаккуратно.	Положите диск в соответствующие направляющие лотка.
	Загрязнен диск.	Очистите диск.
кассет		
Запись невозможна	Удалены язычки защиты от записи.	Закройте отверстия с обратной стороны кассеты клейкой лентой.
Дистанционное управление		
Дистанционное управление не работает положенным образом.	Слишком большое расстояние от пульта дистанционного управления до устройства.	Действуйте пультом дистанционного управления с расстояния не больше 23 футов (7 м).
	Трасса распространения сигнала между пультом дистанционного управления и устройством перекрывается препятствием.	Удалите препятствие.
	Израсходованы элементы питания пульта дистанционного управления.	Замените израсходованные элементы питания новыми.

Технические характеристики

Основные характеристики

Потребляемое напряжение	См. этикетку на задней панели прибора.
Потребляемая мощность	См. этикетку на задней панели прибора.
Масса нетто	2,61 кг
Внешние размеры (Ш x В x Г)	391 x 162 x 280 мм
Выходная мощность (суммарный к-т гармоник 10%)	2,5Вт X 2
Акустические системы	3 Ом X 2
Батареи	DC 9V

Тюнер

FM

Диапазон частот	87,5 - 108 0 МГц или 65 - 74 МГц
	87,5 - 108 0 МГц
Промежуточная частота	10,7 МГц

Антенна

Телескопическая антенна

AM

Диапазон частот	522 - 1620 кГц или 520 - 1720 кГц
Антенна	Антенна с сердечником из феррита

Плеер компакт-дисков

Частотные характеристики	100 - 18000 Гц
Отношение "сигнал/шум"	55 дБ
Полный к-т гармоник	0,5 %

Кассетный магнитофон

Система записи	функция стирания магнитной записи
Частотные характеристики	125 - 8000 Гц
Полоса воспроизводимых частот	40 дБ

USB

Версия	1,1
--------	-----

Конструкция и технические характеристики могут подвергаться изменениям без специального уведомления.

Примечание (Дата производства изделия).
Первая цифра (с левой стороны) серийного номера означает Год, последующие 2 цифры
- Месяц производства этого изделия.

Қауіпсіздік шаралары



АБАЙ БОЛЫҢЫЗ

ЭЛЕКТР ТОГЫ СОҒУ
ҚАТЕРІ БАР, АШПАҢЫЗ



АБАЙ БОЛЫҢЫЗ: ЭЛЕКТР ТОГЫНЫҢ СОҒУ АЗАЙТУ ҮШІН ҚАҚПАҒЫН (НЕМЕСЕ АРТҚЫ ЖАҒЫН) АШПАҢЫЗ ІШІНДЕ ПАЙДАЛАНУШЫҒА ЖАРАМДЫ БӨЛШЕКТЕР ЖОҚ. ЖӨНДЕУ ҮШІН БІЛІКТІ ҚЫЗМЕТ КӨРСЕТУШІ МАМАҢДАРҒА ЖҮГІНІҢІЗ.



Тең қабырғалы үшбұрыш ішіндегі найзағай жарқылын бейнелейтін жебе белгісі пайдаланушыға өнім қаптамасының ішінде оқшауланбаған қатерлі кернеу болуы мүмкін екенін ескертуге арналған, ол адамдарға электр тогының соғу қаупін төндіре аларлықтай аса қуатты болуы мүмкін.

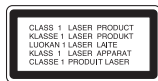


Леп белгісі пайдаланушыға осы құрылғыға қоса жеткізілген әдебиетте жұмыс істеу мен күтіп ұстау (қызмет көрсету) бойынша маңызды нұсқаулар бар екені туралы ескертуге арналған.

ЕСКЕРТУ: ӨРТ ШЫҒУ НЕ ЭЛЕКТР ТОГЫНЫҢ СОҒУ АЗАЙТУ ҮШІН ОСЫ ҚҰРЫЛҒЫҒА ЖАҢБЫР НЕ ЫЛҒАЛ ТИГІЗБЕҢІЗ.

ЕСКЕРТУ: Осы жабдықты кітап шкафы сияқты тар жерге немесе соған ұқсас құрылғыға орнатпаңыз.

АБАЙ БОЛЫҢЫЗ: Өндірушінің нұсқауларына сәйкес орнатыңыз. Қаптамадағы саңылаулар мен ашық жерлер құрылғының желдетілуін және сенімді жұмыс істеуін қамтамасыз ету үшін және оны қатты қызып кетуден сақтау үшін жасалған. Құрылғыны төсек, диван, кілем немесе соған ұқсас басқа заттың үстіне қою арқылы желдеткіш саңылауларды жауып тастамаңыз. Желдетілуі қамтамасыз етілмесе немесе өндірушінің нұсқаулары дұрыс орындалмаса, құрылғыны кітап шкафы мен сөре сияқты кіріктіріліп орнатылған жерге орналастыруға болмайды.



АБАЙ БОЛЫҢЫЗ:

Осы құрылғыда лазерлік жүйе қолданылады.

Осы құрылғыны дұрыс пайдалану үшін осы пайдаланушыға арналған нұсқаулықты мұқият оқып шығыңыз да, болашақта анықтама алу үшін оны сақтап қойыңыз. Құрылғыны жөндеу қажет болған жағдайда, уәкілетті қызмет көрсету орталығына хабарласыңыз. Осы нұсқаулықта көрсетілгеннен өзге басқару не лайықтау құралдарын пайдалану немесе рәсімдерді орындау қатерлі сәулеленуге ұшыратуы мүмкін. Тікелей лазер сәулесіне ұшырауды болдырмас үшін қаптаманы ашуға тырыспаңыз. Ашылған кезде көрінетін лазер сәулесі шығады. СӘУЛЕГЕ ТУРА ҚАРАМАҢЫЗ.

АБАЙ БОЛЫҢЫЗ: Бул аппаратқа су тиюіне (тамшылауына не шашырауына) жол бермеу керек және аппараттың үстіне ваза сияқты ішінде сұйықтық бар заттар қоюға болмайды.

Ток көзіне қосу сымына қатысты ЕСКЕРТУ

Көптеген құрылғыларды өздеріне арналған бөлек тізбекке орналастырған жөн.

Яғни, тек сол құрылғыны қоректендіретін және қосымша розеткалары немесе тармақтық тізбектері жоқ бөлек розетка.

Сенімді болу үшін пайдаланушының осы нұсқаулығының техникалық сипаттама бетін қараңыз. Қабырғадағы розеткаларды асқын жүктемеңіз. Асқын жүктелген қабырға розеткалары, босаған немесе зақымдалған розеткалар, ұзартқыш сымдар, ескірген қуат сымдары немесе зақымдалған не жарылып кеткен сымды оқшаулатқыш қатерлі болып табылады. Осылардың кез келгені электр тогы соғуына немесе өрт шығуына себеп болуы мүмкін. Мезгіл-мезгіл құрылғыңыздың сымын тексеріп тұрыңыз және егер оның сыртқы түрі зақымды не тозғанын көрсетіп тұрса, оны суырыңыз, құрылғыны пайдалануды тоқтатыңыз, содан соң оны уәкілетті қызмет көрсетушіге дұрыс қосалқы бөлшекпен ауыстыртып алыңыз.

Қуат сымын физикалық немесе механикалық дұрыс пайдаланбаудан, мысалы, бұратылып, шатысып, қысылып, есікке қысылып, үстінен басылып қалудан қорғаңыз. Ашаларға, қабырға розеткаларына, және сым құрылғыдан шығатын жерлерге ерекше назар аударыңыз.

Құрылғыны ток көзінен ажырату үшін ток көзіне қосу сымын тартыңыз. Құрылғыны орнатқан кезде ашаға оңай қол жетуін қамтамасыз етуіңіз.



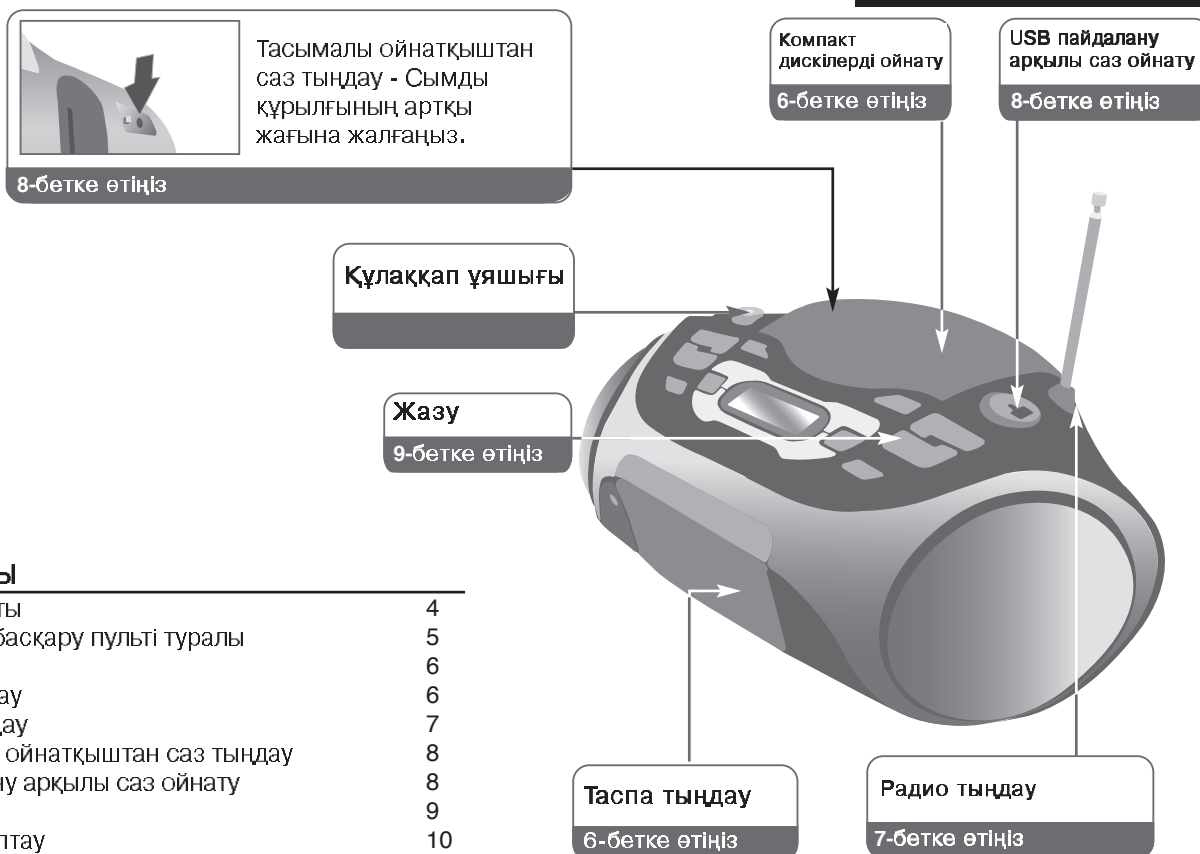
Ескі құрылғыны қоқысқа тастау

1. Егер мына айқыш-ұйқыш сызылған қоқыс сауытының белгісі тоңазытқышқа жапсырылған болса, бул оған Еуропалық 2002/96/ЕС ережелері таралады дегенді білдіреді.
2. Барлық электрлік және электрондық аспаптар қалалық қоқыс шығарудан бөлек, жергілікті билік органдары тағайындаған кәсіпорындар арқылы тасталуға тиіс.
3. Ескі құрылғыны дұрыс кәдеге жарату қоршаған ортаға және адамдардың денсаулығына келтірілетін ықтимал кері әсерді азайтуға көмектеседі.
4. Ескі тұрмыстық электр аспабын кәдеге жарату туралы толығырақ ақпарат алу үшін қалалық мекемеге, қоқыс шығаратын қызметке немесе құрылғыны сатқан дүкенге хабарласыңыз.



Сіздің магнитофоныңыздың атқаратын жұмысы көп

ҚАЗАҚ ТІЛІ



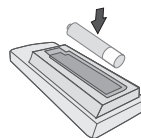
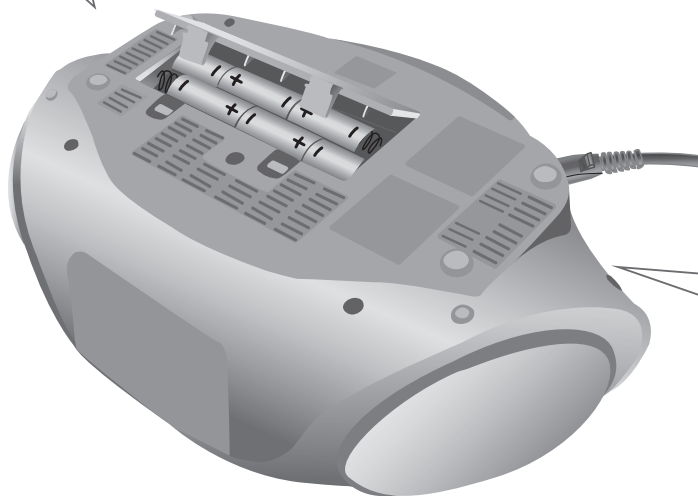
МАЗМҰНЫ

Электр қуаты	4
Қашықтан басқару пульті туралы	5
CD тыңдау	6
Таспа тыңдау	6
Радио тыңдау	7
Тасымалды ойнатқыштан саз тыңдау	8
USB қолдану арқылы саз ойнату	8
Жазу	9
Сағатты баптау	10
Ақаулықты жою	11
Техникалық талаптары	11

Электр қуаты

Батареяны орнату

1. Батарея орны қақпағын басып оны ашыңыз.
2. "С" (R14) алты батареясын (жинақта ұсынылмайды) ⊕ ⊖ тексере отырып батарея орнына салыңыз.
3. Батарея қақпағын алып тастаңыз.



Батареяны қашықтан басқару құрылғысына орнатыңыз

Қашықтан басқару құрылғысында орнатылған батареяда (AAA өлшемді) + (қосу) және - (алу) сәйкес екендігіне көз жеткізіңіз.

AC Электр қуатын жалғау

1. Электр сымын қосар алдында бұйымыңыздың жұмыс істеу кернеуі жергілікті электр кернеуімен бірдей екенін тексеріңіз.
2. Электр қуаты сымын (жинақта ұсынылған), бұйымның артқы жағындағы AC IN ұясына жалғаңыз.
3. Сымның екінші жағын қабырғадағы электр қуаты ұясына жалғаңыз.

Белгі:

- Көп уақыт пайдаланбайтын болсаңыз қабырғадағы ұядан ажыратып қойыңыз.
- Көп уақыт пайдаланбайтын болсаңыз және батареялар ағып кетпес үшін оларды алып тастаңыз,
- Батареялар әлсіз болса оларды басқа жаңасымен ауыстырыңыз.
- Электр қуаты сымы қабырғадағы ұяға қосылып тұрған кезінде батареялар ескірмейді.

Қашықтан басқару пульті туралы

Дыбыс сапасын лайықтау

Дыбыс әсерлерін таңдауыңызға болады.

Қосу немесе өшіру

Қуат үнемдеу режиміне кіру үшін басыңыз да, ұстап тұрыңыз.

MP3/WMA файлдары қалтасын іздеу

Бірнеше қалтадағы MP3/WMA файлдарын қамтитын CD ойнату барысында қалаған қалтаны таңдау үшін **PRESET/FOLDER** батырмасын басыңыз.

Радио стансасының «орнатылған нөмірін» таңдау («Радио тыңдау» бөлімін қараңыз/ 7-бетке)

Ойнатқыш тыңдау барысында ұйқы күйіне көшу

Жолдарды қайталай тыңдау

MODE батырмасын қайта-қайта басыңыз. Сіз әндерді қайта-қайта немесе кездейсоқ ретпен тыңдай аласыз.

◀◀◀/▶▶▶▶▶ : радиостанцияны, сазды шығарма мен файлды іздеу / өткізіп жіберу.

▶/|| : CD/USB - Ойнатуды бастау немесе аялдату үшін.

TAPE - алға/кері ойнату

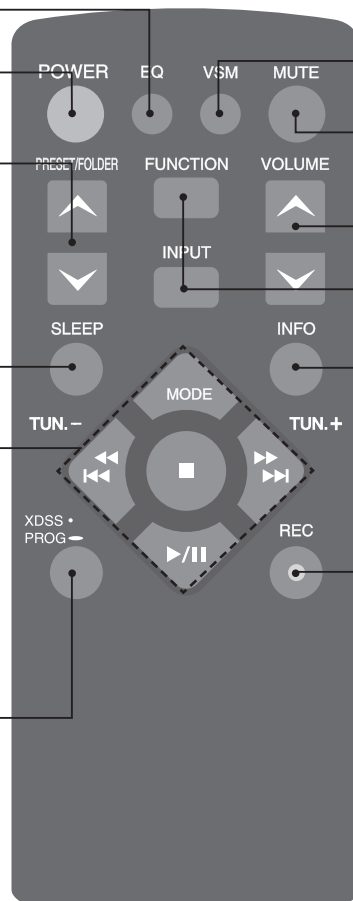
■ : Ойнатуды немесе жазуды тоқтату үшін.

XDSS

Жоғары, төмен жиілік дыбысын және қоршаған дыбыс әсерін күшейту үшін **XDSS** батырмасын басыңыз.

Радио стансаларын сақтау үшін арналған («Радио тыңдау» бөлімін қараңыз / 7-бетке)

Жолдарды кез келген ретпен тыңдау («CD тыңдау» бөлімін қараңыз / 6-бетке)



VSM (Virtual Sound Matrix)

Дыбысты уақытша тоқтату

Дыбысқа қайта оралу үшін батырманы қайта басыңыз.

Кез келген функцияны қолдану барысында дыбысты басқару.

Функцияларды немесе кірісті өзгерту үшін (TUNER, USB, PORTABLE, CD, TAPE)

Саз туралы мәліметті қараңыз
MP3/WMA файлдары белгілермен қоса беріледі. Белгіде Атау, Орындаушы, Альбом немесе Уақыт ақпараты беріледі. Осы ақпаратты қарау үшін файл ойнатылу барысында **INFO** батырмасын басыңыз.

Жазуды бастау

CD тыңдау

Осы ойнатқышта Audio CD және MP3/WMA CD ойнатуға болады.

	Ойнатқышта	Қашықтан басқару пультінде
		
1. CD қабығын ашыңыз:	▲ CD OPEN	
2. CD өнгізіңіз: Затбелгі бетін жоғары қаратыңыз.		
3. CD қақпағын ашыңыз:	▲ CD OPEN	
4. CD функциясын таңдаңыз:	FUNCTION	FUNCTION
5. CD ойнатуды бастаңыз:	▶	▶
6. CD ойнатуды тоқтату:	■	■

CD тыңдау – қосымша мүмкіндіктер

CD уақытша тоқтату немесе қайта іске қосу

Құрылғыдағы **CD PAUSE** немесе қашықтан басқару пультіндегі **▶||** батырмасын ойнату кезінде басыңыз. Ойнатуды жалғастыру үшін құрылғыдағы **▶** немесе қашықтан басқару пультіндегі **▶||** батырмасын басыңыз.

Жолдар ішіндегі бөлімді іздеу

Ойнату кезінде **◀◀◀◀/▶▶▶▶** батырмасын басып ұстап тұрыңыз.

Жолдарды жылдам іздеу

Тек тоқтату кезінде **◀◀◀◀/▶▶▶▶** батырмасын басып ұстап тұрыңыз. Жолшық үздіксіз кезек-кезек өткізіледі.

Басқа жолға өту

Тек тоқтату кезінде **◀◀◀◀/▶▶▶▶** батырмасын басыңыз.

Жолдарды кез келген ретпен тыңдау

CD ішінде жазылған жиырмаға дейінгі жол қалаған ретіңізбен тыңдалады. CD кірістіріп, ол дайын болғанша күтіңіз. Қашықтан басқару пультінде **PROG** батырмасын басыңыз, содан соң жолшықты таңдау үшін **◀◀◀◀/▶▶▶▶** батырмасын пайдаланыңыз. Келесі жолшықты сақтау және таңдау үшін **PROG** батырмасын қайтадан басыңыз. **▶||** басыңыз. Таңдағаныңызды жою үшін **■** батырмасын екі рет басыңыз. USB құрылғысын пайдаланып саз ойнатқанда, сондай-ақ осы бағдарламаны баптауға болады.

6 | ТАСЫМАЛЫ MP3/CD КАССЕТАЛЫ ЖАЗУ ҚҰРЫЛҒЫСЫ ПАЙДАЛАНУШЫ НҰСҚАУЛЫҒЫ

Таспа тыңдау

	Ойнатқышта	Қашықтан басқару пультінде
1. ТАСПА функциясын таңдаңыз	FUNCTION	FUNCTION
2. Таспа салғыш есігін ашыңыз	PUSH/EJECT	
3. Таспа салыңыз		
4. Таспа салғыш есігін жабыңыз		
5. Таспаны ойнатуды бастаңыз	◀ / ▶	▶
6. Таспаны ойнатуды тоқтатыңыз Таспа салғыш таспа біткенде автоматты түрде тоқтайды.	■	■

Таспа тыңдау - сіздің көбірек істей алу мүмкіндігіңіз

Жылдам кері немесе алға айналдыру кезінде ойнату үшін

Ойнату немесе тоқтату кезінде **◀◀◀◀/▶▶▶▶** басқаннан кейін өзіңіз қалаған жерде **◀ / ▶** батырмасын басыңыз.

ӨЗДІГІНЕН КЕРІ АЙНАЛУ РЕЖИМІ

Сіз қашықтан басқару пультіндегі **MODE** батырмасын бір не бірнеше рет басу арқылы таспаның бір жағы **⇌**, таспаның соңына дейін **⇌** немесе екі жағы **⇌**, ойнатылатын етіп баптай аласыз.

ЕСКЕРІМ :

Таспаны бірінші рет пайдаланып отырсаңыз, таспа есігін ашу үшін **PUSH EJECT** батырмасын басыңыз да, ішіндегі төсемді алыңыз.

Радио тыңдау

	Ойнатқышта	Қашықтан басқару пультінде
1. FM немесе AM таңдаңыз:	FUNCTION	FUNCTION
2. Радио стансасын таңдаңыз:	TUNING (-)/ TUNING (+)	TUN.- / TUN.+
3. Радио стансасын «сақтау»: Орнатылған нөмір дисплейге шығады.	PROG батырмасын басып ұстап тұрыңыз	PROG батырмасын басып ұстап тұрыңыз
4. «Сақталған» стансаны таңдау:	◀ / ▶	PRESET/FOLDER
5. Құптау үшін басыңыз: 50-ге дейін радио стансасын сақтауға болады. (AM:20, FM:30)	PROG	PROG

Радио тыңдау – қосымша мүмкіндіктер

Радио стансаларын автоматты түрде қарау

Ойнатқыштағы **TUNING (-)/TUNING (+)** немесе қашықтан басқару құрылғысындағы **TUN.- /TUN.+** батырмасын 0,5 секундтан аса басып тұрыңыз. Баптағыш автоматты түрде іздеу жүргізіп, радио стансасы табылған кезде автоматты түрде тоқтайды.

Барлық сақталған стансаларды жою

■ батырмасын басып, екі секунд ұстап тұрыңыз. “CLEAR” жазуы көрінеді. Барлық сақталған станцияларды өшіру үшін құрылғыдағы ■ батырмасын басыңыз.

Тасымалды ойнатқыштан саз тыңдау


Ойнатқышты тасымалды ойнатқыштың көптеген түрлерінен саз ойнату үшін қолдануға болады.

	Ойнатқышта	Қашықтан басқару пультінде
1. Тасымалды ойнатқышты ойнатқыштағы PORTABLE IN ұяшығына құрылғыны жалғау арқылы қосыңыз.		
2. Қоректі қосу:		POWER
3. PORTABLE функциясын таңдаңыз:	FUNCTION	INPUT
4. Тасымалды ойнатқышты қосып, оны ойнатуды бастаңыз:		

USB қолдану арқылы саз ойнату

	Ойнатқышта	Қашықтан басқару пультінде
1. Тасымалды ойнатқышты USB кабелін (жеткізілмеген) қолдану арқылы жүйеге қосыңыз.		
2. USB функциясын таңдаңыз: Дисплейге <<CHECKING>> шығады және одан кейін кейін файлдар көрсетіледі.	FUNCTION	INPUT
3. USB ойнатуын бастаңыз:		
4. USB ойнатуын тоқтату:		
5. Тасымалды USB ойнатқышын ажыратудан бұрын келесіні нүкү арқылы басқа функцияға ауысыңыз:	FUNCTION	FUNCTION / INPUT
6. USB ойнатқышын ажыратыңыз:		

ЕСКЕРІМ :

- Кейбір жылжымалы құрылғылар бұл жүйемен сыйыспайды.
- Оқу құралының Жад Көртiшкесiне көптеген көртiшке қосылған кезде, алғашқы болып табылған көртiшке оқылады.
- **Әрекет үстiнде болғанда USB жабдық жұмысын үзбеңiз.**
- Сандық камера және ұялы телефондар қолдауға ие емес.
- Егер USB жабдығының кеңейтiлiм кабелiн немесе USB негiзiн қолдансаңыз, USB жабдығын оқу мүмкiн болмайды.
- NTFS файлдық жүйесiн қолданатын құрылғы жарамсыз болып табылады. (Тек FAT (16/32 үшiн) файлдық жүйесi жарамды.)
- Сандық камера және ұялы телефондар қолдау табады.
- Құрылғының USB порты компьютерге жалғана алмайды.
- Бұл құрылғыны сақтау құрылғысы ретiнде пайдалану мүмкiн емес.
- HDD тұрпатты USB құрылғылары өздерiнде қорек көзi болмаса, жұмыс iстемеуi мүмкiн
- Бiрiншi әннен бастап ойнату үшiн CD/USB ойнату кезiнде  батырмасын екi рет басыңыз.

Жазу

USB құрылғысына немесе кассетаға жазу.

Жазар алдында USB құрылғысын ойнатқышқа жалғаңызне жазылмаған кассетаны ойнатқышқа салыңыз.

	Ойнатқышта	Қашықтан басқару пультында
1. Жазғыңыз және ойнатқыңыз келген режимді таңдаңыз:	FUNCTION	FUNCTION /INPUT
2. Жазуды бастаңыз:	● / II	● / REC
3. USB / TAPE таңдаңыз :	◀◀◀◀▶▶▶▶▶▶▶▶▶▶ → ● / II	◀◀◀◀▶▶▶▶▶▶▶▶▶▶ → ● / REC
4. USB құрылғысына жазған кезде (біреу / бәрі) таңдаңыз.	◀◀◀◀▶▶▶▶▶▶▶▶▶▶ → ● / II	◀◀◀◀▶▶▶▶▶▶▶▶▶▶ → ● / REC
5. Жазуды тоқтату:	■	■

Жазу – көбірек мүмкіндіктер

Жазуды кідірту үшін

Таспалы кассетаға жазған кезде ● / II батырмасын басыңыз

Жазу жылдамдығын лайықтау

Қалыпты жылдамдық – Ойнату күйінде ● / II батырмасын басыңыз, CD дискіні USB құрылғысына қалыпты жылдамдықпен жазады, яғни нақты уақыт режимінде ойнату және жазу

Жоғары жылдамдық – Ойнату күйінде ● / II батырмасын басыңыз, CD дискіні USB құрылғысына жоғары жылдамдықпен жазады. Жоғары жылдамдықпен жазу кезінде үндеткіштен дыбыс шықпайды

Даусыңызды жазу

TAPE функциясында ● / II батырмасын басыңыз. Сонда бейнебетте “MIC REC” көрінеді. Енді даусыңызды жазыңыз. Жазуды тоқтату үшін ■ батырмасын басыңыз.

ЕСКЕРІМ :

- MP3 / WMA жазу кезінде бейнебетте әр файл жазылған сайын жазу үдерісінің пайызы “XX [100]” көрсетіледі.
- MP3 / WMA н жазу кезінде үндеткіштен дыбыс шықпайды.
- Радио хабарларын USB құрылғысына жазу мүмкін емес.

Көшіруден қорғалған материалдардың, соның ішінде компьютерлік бағдарламалардың, файлдардың, ақпарат таратылымдары мен дыбыстық жазбаларды рұқсатсыз көшіру авторлық құқықтың бұзылуына әкеледі және қылмыстық заң бұзушылық болып саналады. Бұл жабдық келесі мақсаттарға қолданылмайды.

Жауапкершілікпен қараңыз
Авторлық құқықтарды сыйлаңыз

Сағатты баптау

	Ойнатқышта
1. Кемінде 2 секунд басып тұрыңыз:	CLOCK
2. Біреуінен таңдау: AM 12:00 (am және pm көрсету үшін) немесе 0:00 (24 сағаттық көрсету үшін).	◀◀◀◀/▶▶▶▶
3. Таңдауыңызды құптау:	CD PAUSE/SET
4. Сағат таңдау:	◀◀◀◀/▶▶▶▶
5. Басу:	CD PAUSE/SET
6. Минут таңдау:	◀◀◀◀/▶▶▶▶
7. Басу:	CD PAUSE/SET

Ойнатқышты оятқыш сағат ретінде қолдану

Ойнатқыштағы **TIMER** батырмасын екі секунд басып тұрыңыз. **TUNER**, **CD**, **USB**, **TAPE** функцияларының әрқайсысы екі секундқа дисплейге шығады. Іске қосқыңыз келетін функция көрсетілгенде **CD PAUSE/SET** батырмасын басыңыз. **TUNER** батырмасы басылса, орнатылған ретінде сақталған стансалар көрсетіледі. Қалаған стансаны таңдау үшін ойнатқыштағы **◀◀◀◀/▶▶▶▶** батырмасын басыңыз, одан кейін **CD PAUSE/SET** батырмасын басыңыз. Бейнебетке **ON TIME** шығады. Мұнда оятқыш сағат іске қосылу уақыты орнатылған. Сағаттар мен минуттарды өзгерту үшін ойнатқыштағы **◀◀◀◀/▶▶▶▶** түймешігін басыңыз одан кейін **CD PAUSE/SET** батырмасын басыңыз.

Бейнебетке **OFF TIME** шығады. Мұнда функцияның тоқтатылу уақыты орнатылған. Сағаттар мен минуттарды өзгерту үшін ойнатқыштағы **◀◀◀◀/▶▶▶▶** батырмасын басыңыз және оны сақтау үшін **CD PAUSE/SET** батырмасын басыңыз.

Келесіде іске қосылуын қалайтын дыбыс қаттылығы (**VOL**) өрсетіледі. Дыбыс қаттылығын өзгерту үшін ойнатқыштағы **▲/▼** атырмасын басыңыз және оны сақтау үшін

CD PAUSE/SET батырмасын басыңыз. Жүйені өшіру. Сағат белгісі оятқыш сағаттың орнатылғанын білдіреді.

Жүйе өшірулі болғанда, **TIMER** басу арқылы оятқыш сағат рнатылған уақытты тексеруіңізге болады. Сонымен қатар, **TIMER** басу арқылы оятқыш сағатты қосуыңызға немесе өшіруіңізге болады. Оятқыш сағаттың басқа уақытта іске қосылуын орнату үшін жүйені қосып, бірдей қадамдарды бастапқы ретінде қайта бағдарламалаңыз.

Ойнатқыш тыңдау барысында ұйқылық күйіне өту

Ойнатқыш сөнгеннен кейін кідіріс уақытын таңдау үшін қашықтан басқару пультіңдегі **SLEEP** батырмасын бір не бірнеше рет басыңыз. қашықтан басқару пультіңдегі **SLEEP** батырмасын қайта-қайта басыңыз. Уақытты 90 мен 10 минут аралығында лайықтауға болады.

Дыбыс сапасын лайықтау

Дыбыс әсерлерін таңдауыңызға болады. Қашықтан басқару құрылғысындағы **EQ** батырмасын басыңыз, дисплей келесі ретпен өзгереді: **FLAT** → **POP** → **ROCK** → **CLASSIC**

VSM (Virtual Sound Matrix)

Виртуалды дыбыс тыңдауыңызға болады. Виртуалды дыбыс орнату үшін қашықтан басқару құрылғысындағы **VSM** батырмасын басыңыз.

MP3/WMA туралы

MP3/WMA дискінің осы құрылғымен үйлесімділігі төмендегілермен шектеледі:

- Үлгілік жиілік : 8 - 48 kHz (MP3), 32 - 48 kHz (WMA)
- Дерек беру жылдамдығы : 8 - 320 kbps (MP3), 48 - 320 kbps (WMA)
- CD-R физикалық пішімі "ISO 9660" болуға тиіс
- Егер сіз MP3/WMA файлдарын **ФАЙЛ ЖҮЙЕСІН** жасай алмайтын бағдарламалық жасақтаманы, мысалы, т.с.с. пайдалана отырып жазған болсаңыз, онда MP3 файлдарын ойнату мүмкін емес. Біз сізге **ISO 9660** файл жүйесін жасайтын "Easy-CD Creator" бағдарламасын пайдалану туралы кеңес береміз.
- т.с.с. сияқты арнайы әріптерді пайдаланбаңыз "/: * ? " < >".
- Егер тіпті дискідегі барлық файл саны 1000-нан асса да, ол тек 999-ға дейін ғана файлды көрсетеді.
- Дискілер LG ойнатқыштарында ойнатылуы үшін, қайта жазбалы дискілерді форматтау кезінде диск форматтау опциясы (Белгіленген) орнатылуы қажет. Live File жүйесіне опцияны орнату кезінде LG ойнатқыштарында бұл опциялар қолданыла алмайды. (Белгіленген/Live File жүйесі: Windows Vista жүйесіне арналған диск форматтау жүйесі)

Ақаулықты жою

Бөлгісі	Сәбәбі	Түзету
Жалпы мәлімет		
Қуат жоқ.	Электр қуаты сымы қосылмаған. Батареяның қуаты қалмаған.	Электр қуаты сымын қосыңыз. Батареяны басқа жаңасымен ауыстырыңыз.
жадио		
Дыбыс шықпайды	қосқыш радио режиміне қосылмаған.	Қосқышты радио режиміне қосыңыз.
Шу пайда болады	Бұйым қасында басқа электронды бұйым бар.	Бұйымды басқа бұйымнан алыстатып қойыңыз.
CD		
Бірлік артқа ойнамайды	Ойнауға қабілетсіз диск қойылған	Ойнауға жарамды дискіні қой.
	Диск жоғарыдан төменге қарай қойылған.	Дискінің қайталап ойнатқышын төмен қой.
	Диск сілтеуішімен бірге орналаспаған.	Дискті диск науасының ішіндегі сілтеуішке дұрыстап қой.
	Диск кірленген.	Дискті тазала.
Баптағыш		
Құрылғы ойнатуды бастамайды.	Антенна дұрыс орнатылмаған немесе нашар қосылған.	Антеннаны мұқият қауіпсіз етіп қосыңыз.
Қашықтан басқару пульті туралы		
Қашықтан басқару пульті дұрыс жұмыс істемейді.	Қашықтан басқару пульті құрылғыдан тым алыс.	Қашықтан басқару пультін 23 фут (7 м) аралығында пайдаланыңыз..
	Қашықтан басқару пульті мен құрылғы арасында кедергі бар.	Кедергілерді алып тастаңыз.
	Қашықтан басқару пультіндегі батареялар таусылып қалған.	Батареяларды жаңа батареялармен ауыстырыңыз.

Техникалық талаптары

Жалпы

Жқауат кезін қолдаушы Бірліктің артқы панеліне бағытта қуат кезінің шығыны Бірліктің артқы панеліне бағытта
Салмағы 2.61 kg
Сыртқы өлшемі (Е x Б x Т) 391 x 162 x 280 mm
Дыбыс шығу қуаты (Т.Н.Д 10%) 2.5 W X 2 Ch
Динамиктер 3 Ohm X 2
Батарея қуат DC 9В

құрал баптаушысы

FM
қалыпқа келтіру аймағы 87.5 - 108.0 MHz,
87.5 - 108.0 MHz немесе 65 - 74 MHz
Орташа жиілігі 10.7 MHz
Антенасы Телескоптық антеннасы
AM
қалыпқа келтіру аймағы 522 - 1620 kHz or 520 - 1720 kHz
Антенасы Феррит өзекті антенна

CD
Жылдамдылық міндеттілігі 100 - 18000 Hz
Радио шуына бағытталған белгі 55 dB
Т.Н.Д 0.5 %

Касеталы магнитофон ойнатқышы

Жазу жүйесі AC Bias Magnet Erase
Жылдамдылық міндеті 125 - 8000 Hz
Радио шуына бағытталған белгі 40 dB

USB
Нұсқа 1.1

белгісіз өзгерту дизайнер мен техникалық талаптардың пәні

Ehtiyotkorlik choralari



DIQQAT: ELEKTR TOKI URISHI XAVFINI KAMAYTIRISH UCHUN KORPUS (YOKI ORQA DEVORNI) OCHMANG ICHIDA FOYDALANUVCHI TUZATA OLADIGAN QISMLAR YO'Q XIZMAT KO'RSATISH UCHUN MALAKALI MUTAXASSISGA MUHOJAT ETING



Teng tomonli uchburchak ichidagi nayza uchli chaqmoq belgisi foydalanuvchini mahsulot ichida izolyatsiya qilinmagan xavfli kuchlanish borligi va u odamlar uchun elektr toki urishi xavfini tug'dirish uchun yetarli kuchga ega ekanligi haqida ogohlantiradi.



Teng tomonli uchburchak ichidagi undov belgisi foydalanuvchini mahsulotga tegishli adabiyotda muhim ishlatish va xizmat ko'rsatish yo'riqnomalari borligi haqida ogohlantiradi.

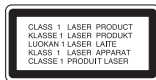
OGOHLANTIRISH: YONG'IN YOKI ELEKTR TOKI URISHI XAVFINING OLDINI OLIISH UCHUN USHBU MAHSULOTNI YOMG'IR YOKI NAMLIKDAN XOLI TUTING.

OGOHLANTIRISH: Ushbu jihozni kitob shkafi yoki shu kabi tor joyga o'rnatmang.

DIQQAT: Ventilyatsiya teshiklarini yopmang. Ishlab chiqaruvchi yo'riqnomalariga muvofiq o'rnatning.

Korpusdagi teshiklar va ochiq joylar ventilyatsiya va mahsulotning ishonchli ishini ta'minlash hamda uni qizib ketishdan saqlash uchun xizmat qiladi.

Teshiklarni yopmaslik uchun mahsulotni hech qachon karavot, divan, gilam yoki shunga o'xshash yuzaga o'rnatmang. Kerakli ventilyatsiya ta'minlanmagan yoki ishlab chiqaruvchi yo'riqnomalariga rioya qilinmagan holda ushbu mahsulot kitob shkafi yoki javon kabi cheklangan joyga o'rnatilmasin.



DIQQAT:

Ushbu mahsulotda Lazer tizimini dan foydalanilgan.

Ushbu mahsulotdan to'g'ri foydalanishni ta'minlash maqsadida mazkur qo'llanmani batafsil o'qing va uni kelajakda foydalanish uchun saqlab go'ying. Qurilmaga xizmat ko'rsatish kerak bo'lsa, vakolatli xizmat ko'rsatish markaziga murojaat eting. Bu yerda ko'rsatilmagan ko'rsatilgan boshqarish vositalari, sozlamalar yoki bajariladigan amallardan boshqalaridan foydalanish xavfli radiatsiya ta'siriga sabab bo'lishi mumkin. Lazer nurining to'g'ridan-to'g'ri ta'sirining oldini olish uchun korpusni ochishga harakat qilmang. Ochilgan zahoti lazer nuri ko'zga tashlanadi. NURGA TIK QARAMANG.

DIQQAT: Apparatga suv (tomchilayotgan yoki sachrayotgan) tegmasligi va apparatning ustiga vazalar kabi suyuqliklar bilan to'ldirilgan buyumlar qo'yilmasligi lozim.

Quvvat simi ga oid OGOHLANTIRISH

Ko'pchilik uskunalarining alohida quvvat ta'minoti nuqtasiga o'rnatilishi tavsiya etiladi;

Ya'ni, faqat ushbu uskunani quvvat bilan ta'minlovchi va qo'shimcha rozetka yoki parallel zanjirga ega bo'lmagan bitta rozetkali liniya. Batafsil ma'lumot uchun ushbu foydalanuvchi qo'llanmasining texnik xarakteristikasi sahifasiga qarang. Devor rozetkalarini zo'riqtirmang. zo'riqtirmang devor rozetkalari, bo'shab qolgan yoki shikastlangan devor rozetkalari, uzaytirish simlari, eskirgan quvvat simlari yoki shikastlangan yoki ayirilgan sim izolyatsiyasi xavflidir. Ushbu holatlarning barchasi elektr toki urishi yoki yong'inga sabab bo'lishi mumkin. Jihozningizning simini muntazam tekshirib turing va uning ko'rinishi shikastlanish yoki eskirishdan dalolat bersa, uni ajratib, jihozdin foydalanishni to'xtatib va simni vakolatli xizmat ko'rsatish markazida xuddi shunday ehtiyot qism bilan almashtiring. Quvvat simini egish, chigallashtirish, qisish, yopiq eshikda qoldirish yoki ustidan yurish kabi fizik yoki mexanik zarardan asrang. Vilkalar, devor rozetkalari va sim jihozdin chiqqan joyga alohida e'tibor qaratib.

Elektr tarmog'idan o'chirish uchun elektr quvvat vilkasini ajratib. Mahsulotni o'rnatavotganingizda uning quvvat tarmog'iga ulanishi o'ng'ay bo'lishi lozim.



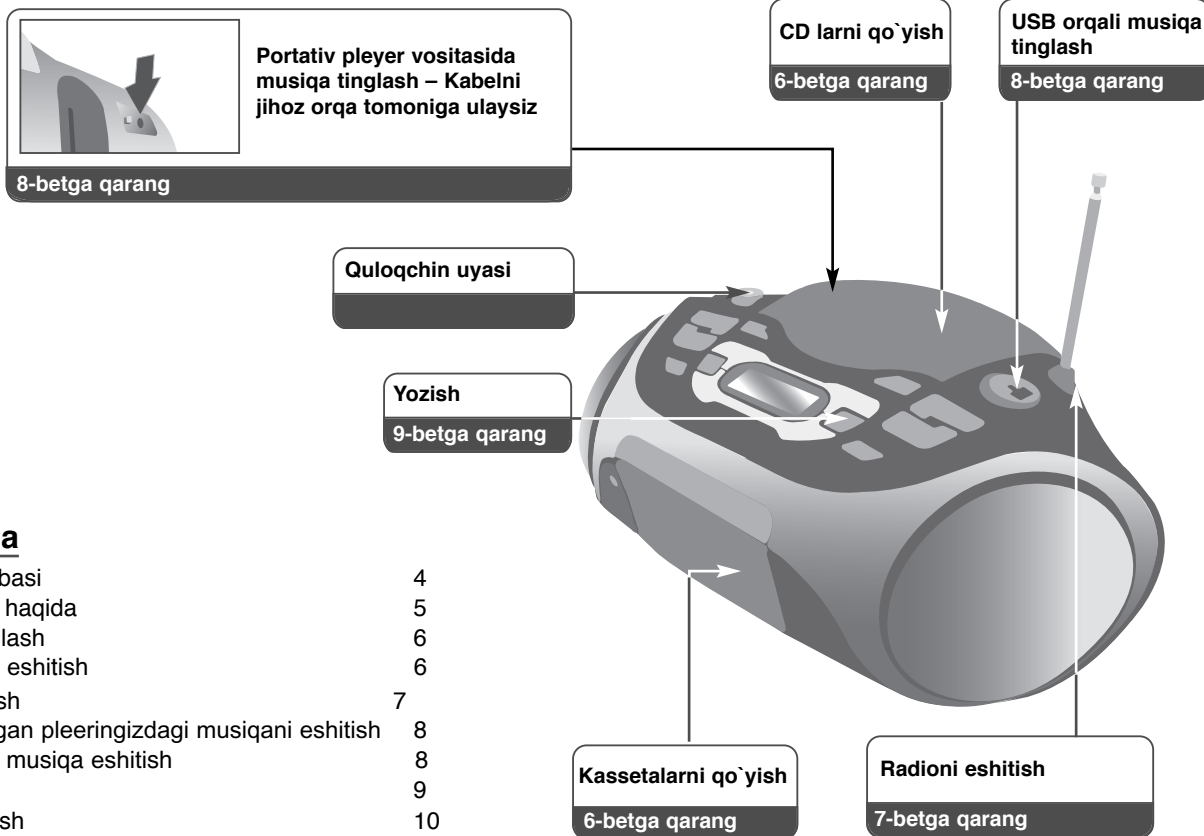
Eski jihozningizni utillash

1. Mahsulotda ushbu ustiga chizilgan g'ildirakli chiqindi qutisi belgisi ko'rsatilgan bo'lsa, bu mahsulotning 2002/96/EC Yevropa Direktivasi bilan qoplanganligini bildiradi.
2. Barcha elektr va elektron mahsulotlar maishiy chiqindi oqimidan alohida, hukumat yoki mahalliy hokimiyat tomonidan belgilangan joylarda utilitatsiya qilinishi lozim.
3. Jihozningizni to'g'ri utillash atrof-muhit va odam sog'ligi uchun salbiy oqibatlarining oldini olishga yordam beradi.
4. Eski jihozningizni to'g'ri utillash haqida batafsil ma'lumot uchun, iltimos, shahringiz hokimiyati, chiqindi chiqarish xizmati yoki mahsulot sotib olingan do'konga murojaat qiling.



Sizning MP3/CD KASSETA LI MAGNITOFONINGIZ juda ko`p narsaga qodir

O'ZBEKCHA



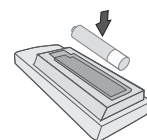
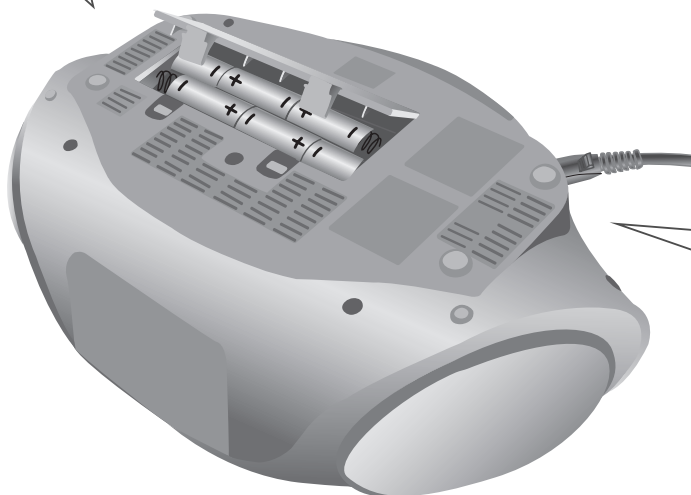
Mundarija

Quvvat manbasi	4
Masofa pulti haqida	5
CD larni tinglash	6
Kassetalarni eshitish	6
Radio tinglash	7
Olib yuriladigan pleeringizdagi musiqani eshitish	8
USB ishlatib musiqa eshitish	8
Yozish	9
Soatni sozlash	10
Nosozliklarni bartaraf etish	11
Ehtiyotkorlik choralari	11

Quvvat manbai

Batareyani o`rnatish

1. Batareya bo`limi qopqog`ini bosing va oching.
2. Oltita "C" (R14) turidagi batareyani (alohida sotib olinadi) ⊕ va ⊖ tomonlarini to`g`ri joylashtirib bo`limga soling.
3. Batareya bo`limi qopqog`ini yoping.



Oldingi sahifada masofa pulti deyilgan (bir xil bo`lishi kerak)

(AAA turidagi) Batareyaning + (musbat) va - (manfiy) tomonlari olisdan boshqarish pultida ko`rsatilgan manfiy va musbat tomonlarga mos kelishiga ahamiyat bering.

O`zgaruvchan quvvat simini ulash

1. O`zgaruvchan quvvat simini ulashdan oldin moslamangizning ish kuchlanishi mahalliy elektr quvvatining kuchlanishi bilan bir xil ekanligini tekshiring.
2. O`zgaruvchan quvvat simining uchini (birga sotib olingan bo`ladi) Jihazning orqa tomonida joylashgan AC IN uyasiga ulang.
3. Boshqa uchini devor rozetkasiga ulang.

Eslatma:

- Moslamadan uzoq vaqt davomida foydalanmasangiz, elektr quvvat simini devor rozetkasidan ajratib qo`ying.
- Agarda siz moslamadan uzoq vaqt davomida foydalanmoqchi bo`lmasangiz, batareya oqishi natijasida mumkin bo`lgan zararning oldini olish uchun batareyalarni oling.
- Batareyalar kuchsizlanganda hamma batareyalarni yangilar bilan almashtiring.
- Elektr quvvat simi devor rozetkasiga ulangan paytda batareyalarning quvvati ishlatilmaydi.

Masofa pulti haqida

Ovoz sifatini sozlash

Ovoz rejimi turlaridan birini tanlashingiz mumkin.

Ishlatish va o'chirish tugmasi

Quvvat tejoyvchi rejimga o'tish uchun ushbu tugmani bosib turasiz.

MP3/WMA fayllari solingan jildlarni qidirish

MP3/WMA fayllari bir necha jildga yozilgan CD o'qilayotganda o'zingiz xohlagan jildni tanlash uchun **PRESET/FOLDER** tugmasini bosing.

Radio stansiyasini eshitish uchun «tanlangan raqam» ga o'ting

(Radio tinglash sahifasiga qarang / 7-bet)

Pleerni eshitib Uxlashga yoting

O'zingiz yoqtiradigan treknı qaytarib eshiting

MODE tugmasini takror bosasiz, Musiqani takroriy yoki betartib ketma-ketlik rejimida tinglashingiz mumkin.

◀◀◀◀/▶▶▶▶ : Radio stantsiya, musiqa va faylnı qidirish / o'tish.

▶/II : • CD / USB - O'qishni start oldiradi yoki pauzalaydi.

• TAPE - oldinga/orqaga o'qitish

■ : O'qish yoki yozish jarayonini to'xtatadi

XDSS

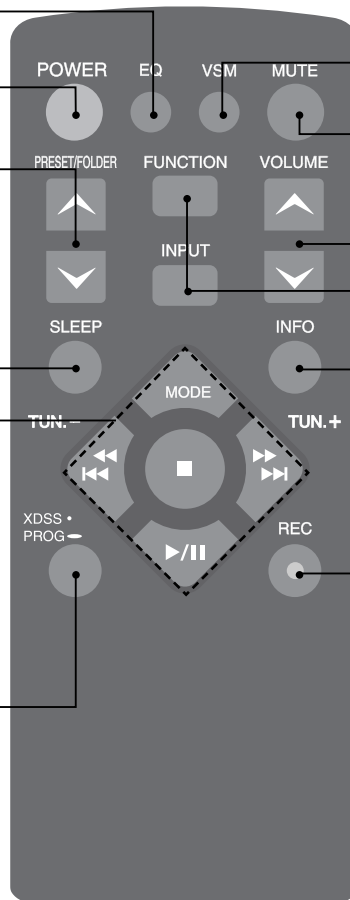
XDSS tugmasini bosib, diskant, bas, qamrovchi ovoz effektlarini yanada kuchaytirasiz.

Radio stansiyalarini Xotiraga olish yoki xotirada saqlash

(Radio tinglash sahifasiga qarang / 7-bet)

O'zingiz yoqtirgan treknı xohlagan tartibda eshiting

(CDlarnı tinglash sahifasiga qarang / 6-bet)



VSM (Virtual Ovoz Matrisasi)

Ovozni vaqtinchalik o'chirish

Ovoz chiqishi uchun tugmani yana bir marta bosing.

Barcha funksiyada ovoz balandligini o'zgartiradi.

Funksiyalar yoki kiruvchi signalni tanlaydi (TUNER, USB, PORTABLE, CD, TAPE)


Musiqa haqidagi ma'lumotga qarang

MP3/WMA fayl o'qilganda ko'pincha U haqidagi ma'lumot ko'rsatib turiladi Ma'lumotda Qo'shiq nomi, Qo'shiqchi, Albom nomi va Vaqt ko'rsatib turiladi. Disk o'qilayotganda ushbu ma'lumotni ko'rish uchun **INFO** tugmasini bosing.

Yozishni start oldiradi

CD larni tinglash

Pleer audio CD va MP3/WMA CDni qaytadan o'qishi mumkin.

	PLEYERDA	PULTDA
		
1. CD qo'yish joyini ochish:	▲ CD OPEN	
2. CDni joylash: diskning yorliq tomoni yuqoriga qarab turishi kerak.		
3. CD qo'yish joyini yopish:	▲ CD OPEN	
4. CD funksiyasini tanlash:	FUNCTION	FUNCTION
5. CD o'qishga o'tish:	▶	▶/
6. CD o'qishni to'xtatish:	■	■

CD eshitishdagi imkoniyatlaringiz yanada ko'paydi CD eshitishni to'xtatib turish yana eshitishga o'tish

O'qishni pauzalash uchun jihozdagi **CD PAUSE** tugmasini yoki masofa pultidagi **▶/||** tugmasini bosasiz.

Pauzalangan o'qish jarayonini davom ettirish uchun jihozdagi tugmasini **▶** yoki masofa pultidagi **▶/||** tugmasini bosasiz.

Trek ichidagi bo'limni qidirish

O'qish jarayonida **◀◀◀◀/▶▶▶▶** tugmasini bosib turasiz.

Treklarni tez qidirish

Faqatgina stop holatida **◀◀◀◀/▶▶▶▶** tugmasini bosib turasiz.

Navbatma-navbat treklar birma-bir keyingisiga o'taveradi.

Boshqa trekka o'tish

Faqatgina stop holatida **◀◀◀◀/▶▶▶▶** tugmasini bosasiz.

O'zingiz yoqtiradigan trekn xohlagan tartibda eshitish.

CDdagi 40 tagacha trekn o'zingiz xohlagan tartibda eshitish mumkin.

Masofa pultidan **PROG** tugmasini bosib turasiz, so'ng, **◀◀◀◀/▶▶▶▶** tugmasidan foydalanib trek tanlaysiz. Tanlangan trekn xotiraga olish va navbatdagi trekn tanlash uchun yana **PROG** tugmasini bosasiz. **▶/||** tugmasini bosing. Tanlangan trekn o'chirib tashlash uchun **■** tugmasini ikki bor bosasiz. USB orqali musiqa o'qitganda ham ushbu dasturni sozlashingiz mumkin.

Kassetalarni eshitish

	PLEYERDA	PULTDA
1. Kasset (TAPE) vazifasini tanlang	FUNCTION	FUNCTION
2. Kasset eshikchasini oching	PUSH/EJECT	
3. Kassetani soling		
4. Kasset eshikchasini bekiting		
5. Kassetani eshitishni boshlang	◀ / ▶	▶/
6. Kasset eshitishni to'xtatish Tasma tugaganda kasset avtomatik to'xtatiladi	■	■

Kassetalarni eshitish - yana nima qilishingiz mumkin

Orqaga yoki oldinga tez o'qitish

Yoqilgan yoki to'xtatilgan paytda **◀◀◀◀/▶▶▶▶**ni bosgandan so'ng kerakli joyda **◀ / ▶** ni bosing.

AVTOMATIK ORQAGA O'QISH REJIMI

Kassetani faqat bir tomonini **↔**, ya'ni bir tomoni tugaguncha o'qishga sozlashingiz **↔** yoki pultdagi **MODE** tugmasini bir yoki bir necha bor bosib, **↔** har ikkala tomonini o'qishga sozlashingiz mumkin.

ESLTMALAR:

Agar audiomagnitofonni ilk bor ishlatayotgan bo'lsangiz, **PUSH EJECT** tugmasini bosib kasset eshikchasini oching va undagi himoya yostiqtchasini olib tashlang.

Radio tinglash

	PLEYERDA	PULTDA
1. FM yoki AM diapazonidan birini tanlang:	FUNCTION	FUNCTION
2. Radio stansiyasini tanlang:	TUNING (-)/ TUNING (+)	TUN.- / TUN.+
3. Radio stansiyasini «saqlab qo'yish» uchun bosiladigan tugma: Oldindan belgilangan raqam displeyda ko'rsatiladi.	tugmasini bosib turasiz PROG	tugmasini bosib turasiz PROG
4. «Saqlab qo'yilgan» stansiyani tanlash uchun bosiladigan tugma:	◀ / ▶	PRESET/FOLDER
5. Tasdiqlash uchun bosiladigan tugma: 50 tagacha radio stansiyalarni xotirada saqlab qolish mumkin. (AM:20, FM:30)	PROG	PROG

Radio eshitgandagi imkoniyatlaringiz yana ko'paydi

Radio stansiyalarni avtomatik ravishda ko'rib chiqing

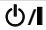
Pleerdagi **TUNING (-)/TUNING (+)** tugmasi yoki olisdan boshqarish pultidagi **TUN.- /TUN.+** tugmasini 0,5 sekunddan oshiq bosib turing. Tyuner avtomatik ravishda qidirishga o'tib radio stansiyasi topilganda to'xtaydi.

Barcha saqlab qo'yilgan stansiyalarni o'chirish





■ tugmasini ikki sekundcha bosib turasiz. "CLEAR" (o'chirish) yozuvi paydo bo'ladi. Barcha xotiraga olingan stansiyalarni o'chirish uchun jihozdagi ■ tugmasini bosasiz.

Olib yuriladigan pleeringizdagi musiqani eshitish


Pleeni olib yuriladigan turli pleerlardagi musiqani eshitish uchun ishlatish mumkin.

	PLEYERDA	PULTDA
1. Portativ pleyerni jihozning PORTABLE IN uyasiga ulaysiz.		
2. Tugmasini bosib jihozni ishlatish:		POWER
3. Portative (olib yuriladigan) funksiyasini tanlash:	FUNCTION	INPUT
4. Olib yuriladigan pleerni ishlatib uni musiqa o'qishga qo'ying:		

USB ishlatib musiqa eshitish

	PLEYERDA	PULTDA
1. Olib yuriladigan pleerni USB kabelini ishlatib tizimga ulang (jihoz bilan qo'shib berilmaydi):		
2. USB funksiyasini tanlash: Displayda o'qiladigan fayl raqamlari orqasidan CHECKING (o'qish) so'zi ko'rinadi.	FUNCTION	INPUT
3. USB eshitishga o'tish:		
4. USB eshitishni to'xtatish:		
5. Olib yuriladigan USB pleerni ajratishdan oldin ushbu tugmalarni bosib boshqa funksiyaga o'ting:	FUNCTION	FUNCTION yoki INPUT
6. USB pleerni chiqarib oling:		

ESLATMALAR:

- Ayrim portative moslamalar ushbu tizimga mos kelmaydi.
- Xotira kartasini o'qish moslamasiga (Memory Card Reader) turli kartalar ulanganda ilk bora topilgan karta taniladi.
- **USB moslamasini ishlab turgan holatda chiqarib olmang.**
- Ma'lumotlar shukastlanishidan saqlash uchun rezerv fayllar kerak bo'ladi.
- USB uzaytirish kabelidan yoki USB konsentratordan foydalansangiz, USB moslamasi o'qilmasligi mumkin.
- NTFS fayl tizimida ishlovchi asboblardan ushbu jihoz bilan ishlamaydi (Faqat FAT (16 / 32) fayl tizimi ishlaydi).
- Raqamli fotokamera va uyali telefonlar ishlamaydi.
- Pleyerning USB portini shaxsiy kompyuterga ulab bo'lmaydi. Pleyerdan xotira qurilmasi sifatida foydalanib bo'lmaydi.
- Elektr ta'minotini o'ziga o'zi ta'minlamaydigan tashqi qattiq disk turkumli USB qurilmalar ishlamasligi mumkin.
- Dastlabki qo'shiqdan boshlab o'qitish uchun CD/USB o'qishi jarayonida  tugmasini ikki bor bosasiz.

Yozish

USB qurilmaga yoki kassetaga yozish

Yozish oldidan pleyerga USB qurilmani ulaysiz yoki bo'sh kassetani pleyerga qo'yasiz.

	PLEYERDA	PULDA
1. Yozish va o'qitish rejimini tanlaysiz :	FUNCTION	FUNCTION yoki INPUT
2. Ovoz yozishni boshlash:	●/	●/REC
3. USB / kassetani tanlaysiz :	◀◀◀/▶▶▶▶▶ → ●/	◀◀◀/▶▶▶▶▶ → ●/REC
4. USB qurilmaga yozish, bitta/bar chasini tanlang.	◀◀◀◀/▶▶▶▶▶ → ●/	◀◀◀◀/▶▶▶▶▶ → ●/REC
5. Ovoz yozishni to'xtatish	■	■

Yozish – qo'shimcha imkoniyatlar

Yozishni pauzalash

Agar audiotasmali kassetaga yozayotgan bo'lsangiz ●/|| tugmasini bosasiz.

Yozish tezligini tanlash

O'rtacha tezlik – O'qish jarayonida ●/|| tugmasini bosasiz, CDdan USB qurilmaga o'rtacha tezlikda yozish start oladi, yani yozish jarayoni o'qish jarayoni bilan parallel tarzda ketadi.

Yuqori tezlik – Stop holatida ●/|| tugmasini bosasiz, CDdan USB qurilmaga yuqori tezlikda yozish start oladi. Yuqori tezlikda yozish davomida dinamiklardan hech qanday ovoz chiqmaydi.

Oz ovozingizni yozish

MAGNITOFON funktsiyasida ●/|| tugmasini bosasiz. So'ng, "MIC REC" yozuvi paydo bo'ladi. Shunda, ovozingizni yozishga kirishasiz. Yozishni to'xtatish uchun ■ tugmasini bosasiz.

ESLATMALAR:

- MP3 / WMA fayllarni yozish davomida har bir fayl yozilib borgan sari displeyda yozish jarayoni progressi foizda "XX [100]" namoyish bo'lib boradi.
- MP3 / WMA fayllarini yozish jarayonida dinamiklardan hech qanday ovoz chiqmaydi.
- Radiodasturlarni USB qurilmaga yozib bo'lmaydi.

Nusxa ko'chirishdan himoya qilingan materiallar, jumladan kompyuter dasturlari, fayllar, eshittirish va ko'rsatuvlar hamda audio yozuvlarning noqonuniy nusxalarini tayyorlash mualliflik huquqlarining buzilishi va jinoiy harakat hisoblanishi mumkin. Mazkur jihozdan bunday maqsadlarda foydalanish mumkin emas.

Mas'uliyatli bo'ling.
Mualliflik huquqlarini hurmat qiling.

Soatni Sozlash

	PLEYERDA
1. Kamida 2 sekund tugmani bosib turing:	CLOCK
2. Quyidagilardan birini tanlang: AM 12:00 (display soatni 12 gacha ko'rsatadi) yoki 0:00 (display soatni 24 gacha ko'rsatadi).	◀◀◀◀/▶▶▶▶
3. Tanlovni tasdiqlash:	CD PAUSE/SET
4. Soatni to'g'rilash:	◀◀◀◀/▶▶▶▶
5. Bosing:	CD PAUSE/SET
6. Daqiqani to'g'rilash:	◀◀◀◀/▶▶▶▶
7. Bosing:	CD PAUSE/SET

Pleyeruyg'otgichidan foydalanish

Pleyerdagi **TIMER** tugmasini ikki sekunddan ortiq bosib ushlab turing. **TUNER**, **CD**, **USB**, **TAPE** funksiyalarining har biri ikki sekund davomida o'chib-yonib turadi. O'zingiz xohlagan funktsiya o'chib-yona boshlaganda pleyerdagi **CD PAUSE/SET** tugmasini bosing.

TUNER funksiyasini tanlasangiz oldindan belgilab saqlab qo'yilgan stantsiyalaringiz ko'rsatiladi. Kerakli stantsiyani tanlash uchun pleyerdagi **◀◀◀◀/▶▶▶▶** tugmasini bosing va shundan so'ng **CD PAUSE/SET** tugmasini bosing.

Displayda **ON TIME** yozuvi ko'rinadi. Shu holatda soat qo'ng'iroq'i o'chadigan vaqtni belgilashingiz lozim bo'ladi. Soat va daqiqani o'zgartirish uchun pleyerdagi **◀◀◀◀/▶▶▶▶** tugmasini bosing, saqlab qo'yish uchun **CD PAUSE/SET** tugmasini bosing.

Displayda **OFF TIME** yozuvi ko'rinadi. Bu holat funktsiya to'xtaydigan vaqt tanlanganligini bildiradi. Soat va daqiqani o'zgartirish uchun pleyerdagi **◀◀◀◀/▶▶▶▶** tugmasini bosing, saqlab qo'yish uchun **CD PAUSE/SET** tugmasini bosing.

Shundan so'ng uyg'onadigan vaqtingizdagi ovoz balandligini (**VOL**) tanlashingiz lozim bo'ladi. Ovoz balandligini o'zgartirish uchun pleyerdagi **▼ / ▲** tugmasini bosing va saqlab qo'yish uchun **CD PAUSE/SET** tugmasini bosing. Tizimni o'chiring. Soat alomati qo'ng'iroq chalinadigan vaqtni ko'rsatadi. Tizim o'chirilganda **TIMER** tugmasini bosib qo'ng'iroq chalinadigan vaqtni bilishingiz mumkin. **TIMER** tugmasini bosib qo'ng'iroqni ishlatishingiz yoki o'chirib qo'yishingiz mumkin. Qo'ng'iroq boshqa vaqtda o'chishi uchun tizimni ishlatilg va yuqorida ko'rsatilgan tartibda qayta dasturlab chiqing.

Pleyerni avtomatik tarzda o'chishga sozlash

Jihozning keyinchalik avtomatik tarzda o'chish vaqtini belgilash uchun masofa pultidagi **SLEEP** tugmasini bir yoki bir necha bor bosasiz. Pultdagi **SLEEP** tugmasini takror bosing, 90 munitdan 10 minutgacha bo'lgan avtomatik tarzda o'chish vaqti opsiyalaridan birini tanlashingiz mumkin.

Ovoz sifatini sozlash

Ovoz sifatini o'zingiz xohlagan tarzda sozlashingiz mumkin. Masofa pultidagi **EQ** tugmasini bosing va display quyidagi tartibda o'zgaradi: **FLAT** → **POP** → **ROCK** → **CLASSIC**.

VSM (Virtual Ovoz Matritsasi)

Virtual ovozni tanlashingiz mumkin. Virtual ovozni tanlash uchun Masofa pultidagi **VSM** tugmasini bosing.

MP3/WMA haqida

MP3/WMA diskning ushbu qurilma bilan mosligi quyidagilar bilan cheklangan:

- Diskret chastotasi : 8 - 48 Gts (MP3), 32 - 48 Gts (WMA)
- Bitlar tezligi : 8 - 320 kb/s (MP3), 48 - 320 kb/s (WMA)
- CD-R fizik formati "ISO 9660" bo'lishi kerak
- Agar MP3/WMA fayllarini yozishda **FAYL TIZIMINI** yarata olmaydigan dasturdan, masalan, "Direct-CD" va hokazolar, dasturlardan foydalansangiz, MP3 fayllarini tinglab bo'lmaydi. Biz ISO 9660 fayl tizimini yaratadigan "Easy-CD Creator" dan foydalanishni tavsiya etamiz.
- "/ : * ? " < > " va hokazolar kabi maxsus belgilarni ishlatmang.
- 99 tagacha fayllar qo'llab quvvatlanadi, har bir fayl 999 tagacha saund treklarni sig'diradi.
- Siz qayta yozish disklarini formatlashda disklarni **LG** pleyerlariga mos tushishi uchun disk formatini [Mastered] ga sozladingiz. Live File System varianti tanlanganda uni **LG** pleyerlarida ishlatib bo'lmaydi.
(Mastered/Live File System : Windows Vista uchun disk formati tizimi)

Nosozliklarni bartaraf etish

Alomati	Sababi	Yechimi
QUVVAT		
Quvvat yo`q	Quvvat simi ulanmagan.	Quvvat simini ulang.
	Batareya quvvati qolmayapti.	Batareyani yangisi bilan almashtiring.
RADIO		
Tovush yo`q	Joriy funktsiya radio rejimga Sozlanmagans.	Joriy funktsiyani radio Rejimga sozlang
Ba`zi shovqinlar bor.	Pleyer yaqinida elektr jihozlar bor.	Pleyerni qurilmalardan uzoqda joylashtiring.
CD		
Jihozda disk qo`yilmayapti.	Qo`yib bo`lmaydigan disk solingan.	Qo`yib bo`ladigan diskni soling.
	Disk teskari solingan.	Diskni qo`yiladigan tomonini pastga qaratib soling.
	Disk chiziqchalarga ko`ra solinmagan.	Diskni disk lotogiga chiziqchalar ichiga to`g`ri soling.
	Disk kir.	Diskni tozalang.
KASSETA		
Yozishning iloji yo`q	Yozish himoyasi tugmachalari olingan.	Kassetaning orqa tomonidagi teshikchalarni tasma bilan yoping.
Tugmasini		
Pult to`g`ri ishlamaydi.	Masofa pulti qurilmadan juda uzoqda.	Masofa pultidan taxminan 23 fut (7 m) uzoqlikdan foydalaning.
	Masofa pulti va qurilma orasida to`siq bor.	To`siqni olib tashlang.
	Masofa pultidagi batareyalar eskirgan.	Batareyalarni yangilari bilan almashtiring.

Dizayn va xususiyatlar oldindan ogohlantirmasdan o`zgartirilishi mumkin.

Ehtiyotkorlik choralari

Umumiy	
Quvvat manbasi	Moslamaning orqa paneliga qarang.
Quvvat iste`moli	Moslamaning orqa paneliga qarang.
Sof og`irligi	2,61 kg
Tashqi hajmi (E x B x Ch)	391 x 162 x 280 mm
Chiqish quvvati (T.H.D 10%)	2,5 W X 2
Dinamiklar	3Ω X 2
Batareya ishi	DC 9V
Radio	
FM	
Radio ko`lami	87,5 - 108,0 MHz yoki 65 - 74 MHz, 87,5 - 108,0 MHz
Intermediate Frequency	10,7 MGts
Antenna	leskopik antenna
AM	
Radio ko`lami	522 - 1620 kGts yoki 520 - 1720 kGts
Antenna	Ferrit asosli antena
CD	
Chastota xarakteristikasi	100 - 18000 Gts
Signal-shovqin nisbati	55 dB
T.H.D	0,5 %
Kasseta pleyeri	
Yozish tizimi	Magnitli o`zgaruvchan tok o`chirgichi
Chastota xarakteristikasi	125 - 8000 Hz
Signal-shovqin nisbati	40 dB
USB	
Versiya	1,1

Заходи безпеки



УВАГА: ЩОБ ЗНИЗИТИ РИЗИК УРАЖЕННЯ ЕЛЕКТРИЧНИМ СТРУМОМ, НЕ ВІДКРИВАЙТЕ КОРПУС (АБО ЗАДНЮ ПАНЕЛЬ). УСЕРЕДИНІ ПРИЛАДУ НЕМАЄ КОМПОНЕНТІВ, ЩО ПІДЛЯГАЮТЬ ОБСЛУГОВУВАННЮ. КОРИСТУВАЧЕМ. ДЛЯ ПРОВЕДЕННЯ ОБСЛУГОВУВАННЯ ПРИЛАДУ ЗВЕРТАЙТЕСЯ ДО КВАЛІФІКОВАНИХ СПЕЦІАЛІСТІВ.



Символ із зображенням блискавки зі стрілкою в рівносторонньому трикутнику призначений для попередження користувача про наявність у корпусі приладу неізольованих деталей, що перебувають під високою напругою, величина якої достатня, щоб становити ризик ураження електричним струмом.



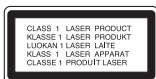
Знак оклику в рівносторонньому трикутнику призначений для попередження користувача про наявність важливих вказівок по експлуатації й обслуговуванню (догляду) в документації із комплексу електричного пристрою.

ЗАСТЕРЕЖЕННЯ: ДЛЯ ЗАПОБІГАННЯ ПОЖЕЖІ АБО УРАЖЕННЮ ЕЛЕКТРИЧНИМ СТРУМОМ НЕ ДОПУСКАЙТЕ ПОТРАПЛЕННЯ НА ПРИСТРІЙ ДОЩУ АБО ВОЛОГИ.

ЗАСТЕРЕЖЕННЯ: Не встановлюйте пристрій у замкнутому просторі, наприклад на полиці між книжок та т.п.

УВАГА: Не затуляйте вентиляційні отвори. Установлюйте пристрій згідно вказівок виробника.

Отвори і прорізи у корпусі призначені для вентиляції, необхідної для надійної роботи пристрою та для захисту від перегріву. Не ставте пристрій на ліжку, диван, ковдру та подібну поверхню, де вентиляційні отвори можуть бути заблоковані. Пристрій можна встановлювати на книжкову полицю або на стелаж тільки за умов забезпечення належної вентиляції і дотримання інструкцій виробника.



УВАГА:

У даному виробі використовується лазерна система.

Для забезпечення правильного використання пристрою, уважно ознайомтеся з інструкцією з експлуатації та збережіть її для звернень у майбутньому. Якщо пристрою знадобиться технічне обслуговування, зверніться до офіційного сервісного центру. Виконання налаштувань, регулювання, або процедур, відмінних від тих, що вказані в цій інструкції, може привести до небезпечного опромінення. Щоб запобігти прямому лазерному опроміненню, не відкривайте корпус.

При відкритті корпусу присутнє видиме лазерне випромінювання. НЕ ДИВІТЬСЯ НА ЛАЗЕРНИЙ ПРОМІНЬ.

УВАГА: Не допускайте потрапляння на пристрій крапель або бриз рідини. На нього не можна ставити предмети, заповнені рідиною, наприклад, вази.

ЗАСТЕРЕЖЕННЯ стосовно шнура живлення.

Більшість електроприладів рекомендується підключати до окремого джерела живлення. Це джерело живлення з однією розеткою, що забезпечує підключення тільки даного приладу і не має додаткових розеток або відгалужень. Переконайтеся, що параметри електромережі відповідають технічним даним, наведеним у даній інструкції.

Не перевантажуйте штетельні розетки. Перевантажені, незакріплені або uszkodжені штетельні розетки, подовжувачі, зношені шнури живлення та uszkodжена або тріснута ізоляція є джерелом небезпеки. Будь-яка з цих обставин може стати причиною ураження електричним струмом або пожежі. Періодично перевіряйте шнур живлення вашого пристрою, та, якщо його вигляд указує на пошкодження або зношення, від'єднайте його, припиніть використання виробу та замініть шнур живлення на еквівалентний, звернувшись до офіційного сервісного центру.

Бережіть шнур живлення від фізичного і механічного uszkodження, не допускайте сплутування, згинання, затискання, защемлення дверима, не наступайте на шнур. Ретельно перевіряйте стан штетелів, розеток, та місця з'єднання шнура із пристроєм. Щоб від'єднати шнур від розетки, потягніть за штетель. При встановленні виробу забезпечте легкий доступ до розетки.



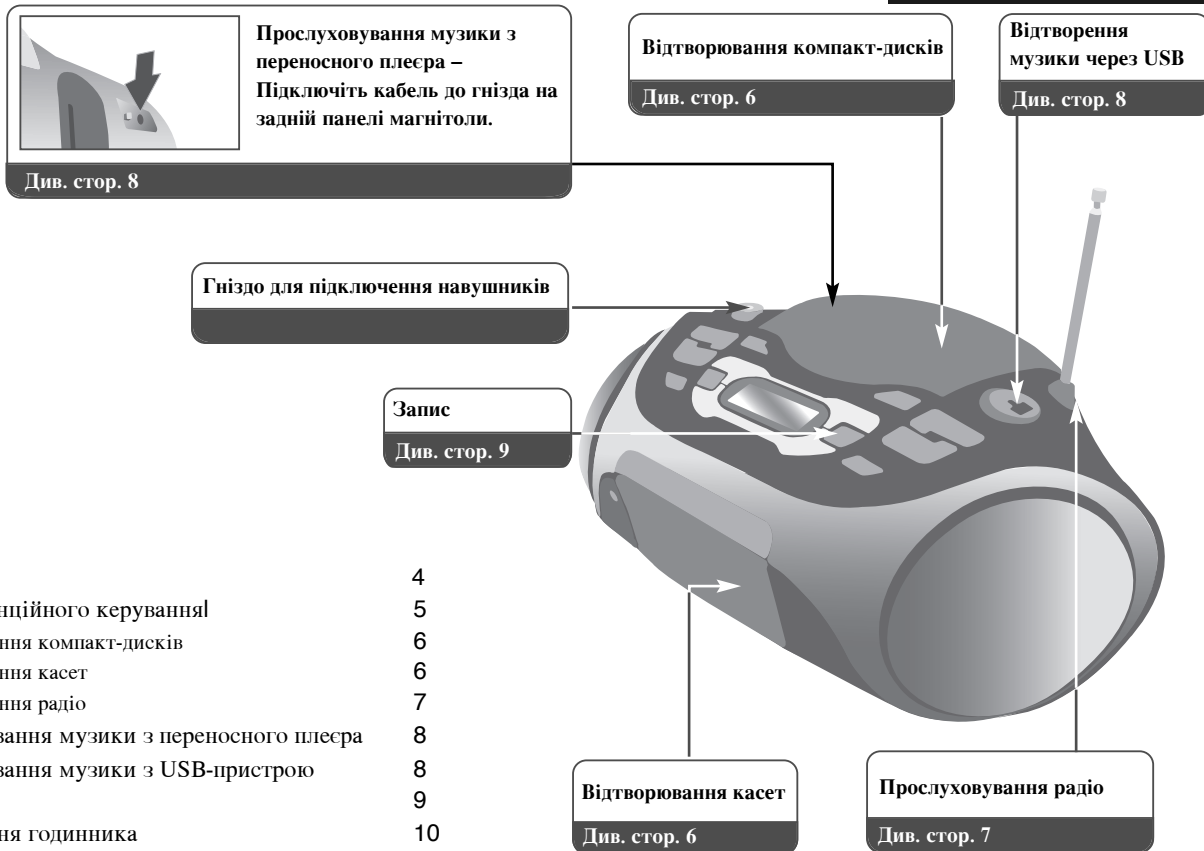
Утилізація старого пристрою

1. Символ на пристрої, що зображає перекреслений контейнер для сміття на колесах, означає, що на даний виріб поширюються положення Європейської директиви 2002/96/ЕС.
2. Усі електричні й електронні вироби підлягають утилізації окремо від побутових відходів через спеціалізовані пункти прийому, призначені для цих цілей урядом або місцевою владою.
3. Правильна утилізація бущного у використанні пристрою допоможе запобігти потенційним негативним наслідкам для навколишнього середовища й здоров'я людини.
4. За більш докладною інформацією відносно утилізації старого пристрою, зверніться міської влади, у службу по утилізації, або в магазин, де ви придбали даний виріб.



Ваша MP3/CD-МАГНІТОЛА має багато різних функцій

УКРАЇНСЬКА



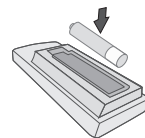
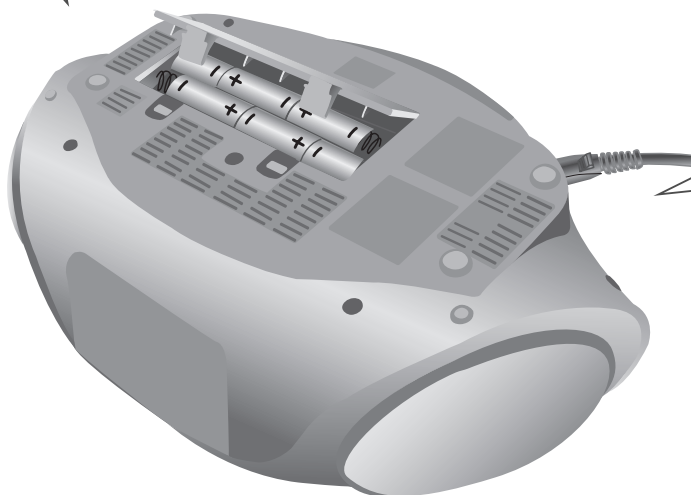
ЗМІСТ

Живлення	4
Пульт дистанційного керування	5
Прослуховування компакт-дисків	6
Прослуховування касет	6
Прослуховування радіо	7
Прослуховування музики з переносного плеєра	8
Прослуховування музики з USB-пристрою	8
Запис	9
Налаштування годинника	10
Усунення несправностей	11
Характеристики	11

Живлення

Встановлення батарейок

1. Натисніть і відкрийте кришку відділення для батарейок.
2. Вставте у батарейне відділення шість батарейок розміру "С" (R14) (не входять у комплект), дотримуючись полярності ⊕ і ⊖.
3. Встановіть кришку відділення для батарейок на місце.



Установка елемента живлення в пульт дистанційного керування

Переконайтеся, що полюси + (плюс) і - (мінус) батарейки (розміру AAA) відповідають полюсам пульта дистанційного керування.

Підключення шнура живлення

1. Перед тим, як підключити систему до електромережі, переконайтеся, що робоча напруга пристрою відповідає напрузі у вашій електромережі.
2. Підключіть шнур живлення (входить у комплект) до роз'єму му AC IN на задній стороні магнітоли.
3. Інший кінець шнура підключіть до електричної розетки.

ПРИМІТКА:

- Якщо ви не плануєте деякий час користуватися магнітолою, вийміть шнур живлення із розетки.
- Для запобігання пошкодженню через можливе протікання батарейок, необхідно виймати їх, якщо ви не плануєте користуватися магнітолою протягом тривалого часу.
- При слабкому заряді батарейок замініть усі батарейки на нові.
- При роботі від електромережі батарейки не розряджаються.

Пульт дистанційного керування

Настройка режиму звучання

Можна вибрати одну із стандартних настройок звучання.

Вмикання і вимикання живлення

Натисніть і утримуйте для переходу в режим очікування.

Вибір папки з MP3/WMA-файлами

При відтворенні диска, що містить декілька папок з MP3/WMA-файлами, за допомогою кнопки **PRESET/FOLDER** виберіть потрібну папку для відтворення.

Вибір «номера фіксованої настройки» радіостанції

(див. Прослуховування радіо / стор. 7)

Засинайте під музику з вашої стереосистеми

Повторне прослуховування треків

Послідовно натискайте кнопку **MODE**, Ви зможете слухати музику в режимі повтору або в довільному порядку.

◀◀◀◀/▶▶▶▶ : Пошук/Пропуск радіостанції, треку або файлу.

▶|| : • CD / USB -Початок або пауза відтворення
• TAPE - ВІДТВОРЕННЯ ВПЕРЕД/РЕВЕРС

■ : Зупинка відтворення або запису

XDSS

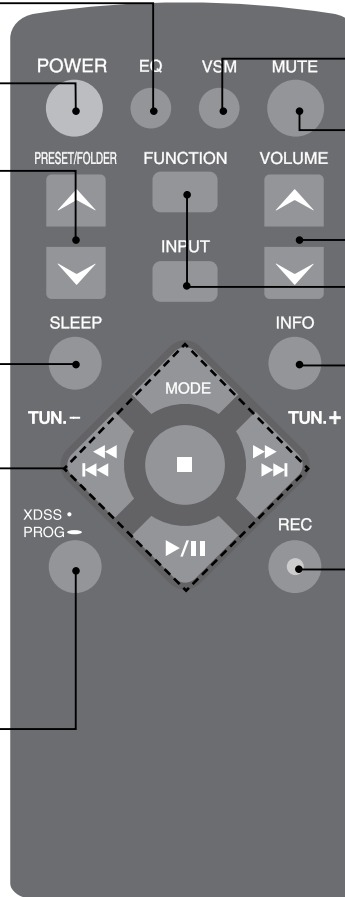
Натисніть **XDSS** для підвищення динаміки високих і низьких частот, а також посилення ефекту оточуючого звуку.

Програмування радіостанцій

(див. Прослуховування радіо / стор. 7)

Прослуховування треків у довільному порядку

(див. Прослуховування компакт-дисків / стор. 6)



VSM (Система віртуального звуку)

Тимчасове приглушення звуку

Щоб повернути звук, натисніть кнопку ще раз.

Регулювання гучності в усіх режимах.

Вибір функції або джерела сигналу
(TUNER, USB, PORTABLE, CD, TAPE)

Перегляд інформації музичного файлу

Файли MP3/WMA як правило містять теги. У тегах наведені дані про назву пісні (Title), виконавця (Artist), альбом (Album) і тривалість (Time). Щоб побачити цю інформацію, натисніть кнопку **INFO** під час відтворення файлу.

Початок запису

Прослуховування компакт-дисків

Система підтримує відтворення аудіо компакт-дисків і дисків з MP3/WMA-файлами.

	НА ПЕРЕДНІЙ ПАНЕЛІ	НА ПУЛЬТІ ДИСТАНЦІЙНОГО КЕРУВАННЯ
		
1. Відкрийте кришку відсіку компакт-диска:	▲ CD OPEN	
2. Вставте диск: Титульною стороною догори.		
3. Закрийте кришку відсіку компакт-диска:	▲ CD OPEN	
4. Виберіть функцію CD:	FUNCTION	FUNCTION
5. Розпочніть відтворення компакт-диска:	▶	▶/
6. Припинення відтворення компакт-диска:	■	■

Прослуховування компакт-дисків - додаткові можливості

Пауза і відновлення відтворення компакт-диска

Під час відтворення натисніть **CD PAUSE** на передній панелі або **▶/||** на пульті дистанційного керування. Для продовження відтворення натисніть **▶** на передній панелі або **▶/||** на пульті дистанційного керування.

Пошук потрібного місця на треку

Натисніть і утримуйте **◀◀◀/▶▶▶▶▶** під час відтворення.

Швидкий пошук треків

Натисніть і утримуйте **◀◀◀/▶▶▶▶▶** тільки в режимі зупинки. Треки будуть чергуватися один за одним.

Перехід до іншого треку

Натисніть **◀◀◀/▶▶▶▶▶** тільки в режимі зупинки.

Прослуховування треків у заданому порядку

Можна запрограмувати до 40 треків на компакт-диску для відтворення у заданому порядку. Натисніть і утримуйте **PROG** на пульті дистанційного керування, потім за допомогою кнопок **◀◀◀/▶▶▶▶▶** виберіть потрібний трек. Знову натисніть **PROG**, щоб зберегти вибір, і виберіть наступний трек. Натисніть **▶/||**. Щоб відмінити вибір, двічі натисніть **■**. При відтворенні з USB також можна запрограмувати послідовність відтворення.

Прослуховування касет

	НА ПЕРЕДНІЙ ПАНЕЛІ	НА ПУЛЬТІ ДИСТАНЦІЙНОГО КЕРУВАННЯ
1. Виберіть функцію TAPE (КАСЕТА)	FUNCTION	FUNCTION
2. Відкрийте кришку касетної деки	PUSH/EJECT	
3. Вставте касету		
4. Закрийте кришку касетної деки		
5. Розпочніть відтворення касети	◀ / ▶	▶/
6. Припинення відтворення касети Магнітофон автоматично зупиниться, коли закінчиться плівка	■	■

Прослуховування касет - додаткові можливості

Початок відтворення із режиму перемотки вперед або назад

У режимі відтворення або зупинки натисніть кнопку **◀◀◀/▶▶▶▶▶**, потім у потрібному місці натисніть кнопку **◀ / ▶**.

РЕЖИМ АВТОРЕВЕРСУ

Натискаючи один або більше разів кнопку **MODE** на пульті дистанційного керування, можна задати режим відтворення однієї сторони касети **↔**, до кінця касети **↔** обох сторін касети, **↔**.

ПРИМІТКА :

При першому використанні магнітофона відкрийте кришку касетної деки, натиснувши **PUSH EJECT**, і вийміть захисну заглушку.

Прослуховування радіо

	НА ПЕРЕДНІЙ ПАНЕЛІ	НА ПУЛЬТІ ДИСТАНЦІЙНОГО КЕРУВАННЯ
1. Виберіть FM або AM:	FUNCTION	FUNCTION
2. Знайдіть радіостанцію:	TUNING (-)/ TUNING (+)	TUN.- / TUN.+
3. Програмування радіостанції: На дисплеї буде відображений номер для програмування станції.	Натисніть і утримуйте PROG	Натисніть і утримуйте PROG
4. Для виклику запрограмованої станції:	◀ / ▶	PRESET/FOLDER
5. Для підтвердження натисніть: Можна запрограмувати до 50 станцій.(AM:20, FM:30)	PROG	PROG

Прослуховування радіо – додаткові можливості

Автоматичний пошук радіостанції


Натисніть кнопку **TUNING (-)/TUNING (+)** на передній панелі або **TUN.- /TUN.+** на пульті дистанційного керування. Тюнер розпочне автоматичне сканування частот і зупиниться, коли знайде радіостанцію.

Видалення усіх запрограмованих станцій

Натисніть і утримуйте **■** протягом двох секунд. З'явиться надпис «CLEAR». Натисніть **■** на передній панелі для видалення всіх запрограмованих станцій.

Прослуховування музики з переносного плеєра


Дана система підтримує відтворення музики з багатьох типів переносних плеєрів.

	НА ПЕРЕДНІЙ ПАНЕЛІ	НА ПУЛЬТІ ДИСТАНЦІЙНОГО КЕРУВАННЯ
1. Підключіть переносний плеєр до гнізда PORTABLE IN на магнітолі.		
2. Увімкніть живлення:		POWER
3. Виберіть функцію PORTABLE :	FUNCTION	INPUT
4. Увімкніть переносний плеєр і розпочніть відтворення:		

Прослуховування музики з USB-пристрою

	НА ПЕРЕДНІЙ ПАНЕЛІ	НА ПУЛЬТІ ДИСТАНЦІЙНОГО КЕРУВАННЯ
1. Підключіть переносний плеєр до системи за допомогою USB-кабелю (не входить у комплект):		
2. Виберіть функцію USB : На дисплеї буде відображено надпис «CHECKING», а потім кількість файлів.	FUNCTION	INPUT
3. Розпочніть відтворення з USB :		
4. Припинення відтворення з USB :		
5. Перед відключенням USB-плеєра виберіть будь-яку іншу функцію, натиснувши:	FUNCTION	FUNCTION або INPUT
6. Відключіть USB-плеєр :		

ПРИМІТКА :

- Дана система сумісна не з усіма переносними пристроями.
- Якщо до зчитувача карток пам'яті підключено декілька карток пам'яті, буде розпізнана перша виявлена картка.
- **Не відключайте USB-пристрій під час його роботи.**
- Для запобігання втраті даних робіть резервні копії.
- Якщо ви використовуєте **USB-подовжувач** або **USB-концентратор**, **USB-пристрій** може бути нерозпізнаний.
- Пристрої з файловою системою **NTFS** не підтримуються (Підтримується тільки файлова система **FAT (16/32)**).
- Підключення цифрових камер і мобільних телефонів не підтримується.
- **USB-порт** системи не можна підключити до комп'ютера. Система не може бути використана в якості накопичувача.
- **USB-накопичувачі з жорстким диском**, для яких не передбачене власне джерело живлення, можуть не підтримуватися системою.
- Щоб розпочати відтворення з першої пісні при прослуховуванні компакт-диска або з **USB-пристрою**, двічі натисніть .

Запис

Запис на USB або на касету.

Перед тим, як розпочати запис, підключіть до магнітоли USB-пристрій або вставте чисту касету в магнітофон.

	НА ПЕРЕДНІЙ ПАНЕЛІ	НА ПУЛЬТІ ДИСТАНЦІЙНОГО КЕРУВАННЯ
1. Виберіть джерело, з якого потрібно виконати запис:	FUNCTION	FUNCTION або INPUT
2. Розпочніть запис:	● / II	● / REC
3. Виберіть USB / TAPE	◀◀◀/▶▶▶ → ● / II	◀◀◀/▶▶▶ → ● / REC
4. Запис на USB, виберіть One (трек) / All (диск)	◀◀◀/▶▶▶ → ● / II	◀◀◀/▶▶▶ → ● / REC
5. Припинення запису:	■	■

Запис – додаткові можливості

Пауза запису

Під час запису на касету натисніть кнопку ● / II

Вибір швидкості перезапису

Нормальна швидкість – Натисніть кнопку ● / II під час відтворення, почнеться запис з компакт-диска на USB на нормальній швидкості, тобто, запис і відтворення відбуватимуться в реальному часі.

Висока швидкість – Натисніть кнопку ● / II в режимі зупинки, почнеться запис з компакт-диска на USB на високій швидкості. Під час швидкісного перезапису звук на динаміки не виводиться.

Функція диктофона

У режимі TAPE натисніть ● / II. З'явиться індикатор «MIC REC». Розпочнеться запис розмови. Щоб зупинити запис, натисніть ■.

ПРИМІТКА:

- Під час запису файлів MP3 / WMA, на дисплеї буде відображатися перебіг процесу запису в процентах "XX [100]" по завершенні запису кожного файлу.
- Під час запису файлів MP3 / WMA звук на динаміки не виводиться.
- Запис радіотрансляції на USB не підтримується.

Несанкціоноване копіювання захищеного матеріалу, включаючи комп'ютерні програми, файли, трансляції і звукові записи, може становити собою порушення авторського права і кваліфікуватися як кримінальний злочин. Даний пристрій не повинен використовуватися з такою метою.

**Будьте відповідальні
Поважайте авторські права**

Налаштування годинника

	НА ПЕРЕДНІЙ ПАНЕЛІ
1. Натисніть і утримуйте протягом щонайменше 2-х секунд:	CLOCK
2. Виберіть один із варіантів: AM 12:00 (для відображення у 12-годинному форматі - AM і PM), або 0:00 (для відображення у 24-годинному форматі).	◀◀◀◀/▶▶▶▶
3. Підтвердьте вибір:	CD PAUSE/SET
4. Установіть години:	◀◀◀◀/▶▶▶▶
5. Натисніть:	CD PAUSE/SET
6. Установіть хвилини:	◀◀◀◀/▶▶▶▶
7. Натисніть:	CD PAUSE/SET

Використання функції будильника

Натисніть кнопку **TIMER** на передній панелі й утримуйте протягом 2-х секунд. Кожна із функцій TUNER, CD, USB, TAPE буде по черзі мигати протягом 2-х секунд. Натисніть кнопку **CD PAUSE/SET** на передній панелі, коли мигає функція, яку ви хочете використати в якості будильника.

При виборі радіо (TUNER) ви зможете вибрати одну із запрограмованих станцій. За допомогою кнопок **◀◀◀◀/▶▶▶▶** на передній панелі виберіть потрібну станцію, після чого натисніть **CD PAUSE/SET**.

На екрані буде відображений надпис «ON TIME» (Час увімкнення).

Укажіть час, коли вас потрібно розбудити. За допомогою кнопок **◀◀◀◀/▶▶▶▶** на передній панелі установіть години і хвилини, натискаючи **CD PAUSE/SET** для підтвердження.

Потім буде відображений надпис «OFF TIME» (Час вимкнення). Укажіть час, коли відтворення потрібно припинити. За допомогою кнопок **◀◀◀◀/▶▶▶▶** на передній панелі установіть години і хвилини, натискаючи **CD PAUSE/SET** для підтвердження.

Потім буде показана гучність (VOL), з якою пристрій вас розбудить. За допомогою кнопок **▼ / ▲** на передній панелі установіть гучність і натисніть **CD PAUSE/SET** для підтвердження. Вимкніть систему. Значок годинника показує, що будильник налаштовано.

Коли система вимкнена, ви можете за допомогою кнопки **TIMER** перевірити час, на який налаштований будильник. Також за допомогою кнопки **TIMER** ви можете вмикати і вимкнати будильник.

Щоб налаштувати будильник на інший час, увімкніть систему і перепрограмуйте його, як Показано вище.

Засинайте під музику з вашої стереосистеми

Для вибору проміжку часу до автоматичного відключення магнітоли один або декілька разів натисніть кнопку **SLEEP** на пульті дистанційного керування. Послідовно натискаючи кнопку **SLEEP** на пульті дистанційного керування, ви можете вибрати проміжок часу від 90 до 10 хвилин.

Настройка режиму звучання

Ви можете вибрати одну із стандартних настройок еквалайзера. Послідовно натискайте кнопку **EQ** на пульті дистанційного керування, на дисплеї буде відображена настройка в наступному порядку: FLAT → POP → ROCK → CLASSIC

VSM (Система віртуального звуку Virtual Sound Matrix)

Ви можете вибрати режим віртуального звуку. Для вибору режиму віртуального звуку натисніть кнопку **VSM** на пульті дистанційного керування.

Про формат MP3/WMA

Сумісність дисків MP3/WMA з даною системою має наступні обмеження:

- Частота дискретизації : 8 - 48 кГц (MP3), 32 - 48 кГц (WMA)
- Швидкість передачі даних (бітрейт) : 8 - 320 кбіт/с (MP3), 48 - 320 кбіт/с (WMA)
- Фізичний формат CD-R диска повинен бути «ISO 9660».
- Якщо ви записуєте файли MP3/WMA за допомогою програм, які не можуть створювати файлову систему (наприклад, «Direct-CD» і т.п.), то такі MP3/WMA файли відтворюватися не будуть. Ми рекомендуємо користуватись програмою «Easy-CD Creator», яка створює файлову систему ISO 9660.
- Не використовуйте спеціальні символи, такі як «/ : * ? “ < >» тощо.
- Підтримується до 99 папок, кожна папка може містити до 999 треків.
- Для забезпечення сумісності з програвачами LG, форматуйте диски багаторазового запису у файловій системі [Mastered]. Диски, записані у файловій системі Live, не будуть відтворюватися на програвачах LG. (Mastered/Live: формати файлової системи для оптичних носіїв у Windows Vista)

Усунення несправностей

Несправність	Причина	Спосіб усунення
ЖИВЛЕННЯ		
Живлення не вмикається.	Шнур живлення не вставлений у розетку.	Підключіть шнур живлення до розетки.
	Відсутній заряд у батареях.	Замініть батареї на нові.
РАДІО		
Відсутній звук	Селектор функцій не встановлений у режим прийому радіо.	Встановіть селектор функцій у режим прийому радіо.
Присутні сторонні шуми.	Поряд із магнітолою знаходяться інші електронні пристрої.	Розташуйте магнітолу подальше від інших електронних пристроїв.
КОМПАКТ-ДИСК		
Пристрій не починає програвання диску.	Вставлений диск, програвання якого неможливе.	Вставте диск, придатний для програвання на цьому апараті.
	Диск перевернений.	Вставте диск робочою стороною донизу.
	Диск не зайняв місце правильно.	Покладіть диск у заглиблення в лотку.
	Диск забруднений.	Очистіть диск.
КАСЕТА		
Запис неможливий	Вилучена пластмасова деталь захисту від запису.	За допомогою клейкої стрічки закрийте отвір на касеті.
Пульт дистанційного керування		
Пульт дистанційного керування не працює належним чином.	Пульт дистанційного керування задало далеко від апарату.	Користуйтеся пультом дистанційного керування на відстані не більше 23 футів (7 метрів).
	Між пультом дистанційного керування та апаратом знаходиться перешкода.	Усуньте перешкоду.
	Батареї у пульті дистанційного керування розрядилися.	Замініть батареї на нові.

Конструкцію та технічні характеристики системи може бути змінено без попередження.

Характеристики

Загальні	
Живлення	Див. на задній панелі пристрою.
Споживана потужність	Див. на задній панелі пристрою.
Вага-нетто	2,61 кг
Зовнішні габарити (Ш x В x Г)	391 x 162 x 280 мм
Вихідна потужність (кофіцієнт гармонік 10%)	2,5Вт X 2
Динаміки	3 Ом X 2
Живлення від батарейок	9В постійного струму
Тюнер	
FM	
Діапазон настройки	87,5 - 108,0 МГц або 65 - 74 МГц, 87,5 - 108,0 МГц
Проміжна частота	10,7 МГц,
Антенa	Телескопічна антенa
AM	
Діапазон настройки	522 - 1620 кГц або 520 - 1720 кГц
Антенa	Феритова антенa
CD	
Частотний діапазон	100 - 18000 Гц
Співвідношення сигнал/шум	55 дБ
Сумарний коефіцієнт гармонік	0,5 %
Касетний магнітофон	
Система запису	Імпульсне підмагнічування, Спірання постійним магнітом
Частотний діапазон	125 - 8000 Гц
Співвідношення сигнал/шум	40 дБ
USB	
Версія	1,1

Примітка (Дата виготовлення виробу).
Перша цифра (з лівої сторони) серійного номера позначає Рік, наступні 2 цифри - Місяць виготовлення виробу.

Safety Precaution



CAUTION: TO REDUCE THE RISK OF ELECTRIC SHOCK DO NOT REMOVE COVER (OR BACK) NO USER-SERVICEABLE PARTS INSIDE REFER SERVICING TO QUALIFIED SERVICE PERSONNEL.



This lightning flash with arrowhead symbol within an equilateral triangle is intended to alert the user to the presence of uninsulated dangerous voltage within the product's enclosure that may be of sufficient magnitude to constitute a risk of electric shock to persons.



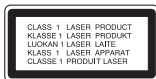
The exclamation point within an equilateral triangle is intended to alert the user to the presence of important operating and maintenance (servicing) instructions in the literature accompanying the product.

WARNING: TO PREVENT FIRE OR ELECTRIC SHOCK HAZARD, DO NOT EXPOSE THIS PRODUCT TO RAIN OR MOISTURE.

WARNING: Do not install this equipment in a confined space such as a book case or similar unit.

CAUTION: Do not block any ventilation openings. Install in accordance with the manufacturer's instructions.

Slots and openings in the cabinet are provided for ventilation and to ensure reliable operation of the product and to protect it from over heating. The openings should be never be blocked by placing the product on a bed, sofa, rug or other similar surface. This product should not be placed in a built-in installation such as a bookcase or rack unless proper ventilation is provided or the manufacturer's instruction has been adhered to.



CAUTION:

This product employs a Laser System.

To ensure proper use of this product, please read this owner's manual carefully and retain it for future reference. Should the unit require maintenance, contact an authorized service center. Use of controls, adjustments or the performance of procedures other than those specified herein may result in hazardous radiation exposure.

To prevent direct exposure to laser beam, do not try to open the enclosure. Visible laser radiation when open. DO NOT STARE INTO BEAM.

CAUTION: The apparatus should not be exposed to water (dripping or splashing) and no objects filled with liquids, such as vases, should be placed on the apparatus.

CAUTION concerning the Power Cord

Most appliances recommend they be placed upon a dedicated circuit;

That is, a single outlet circuit which powers only that appliance and has no additional outlets or branch circuits. Check the specification page of this owner's manual to be certain.

Do not overload wall outlets. Overloaded wall outlets, loose or damaged wall outlets, extension cords, frayed power cords, or damaged or cracked wire insulation are dangerous. Any of these conditions could result in electric shock or fire. Periodically examine the cord of your appliance, and if its appearance indicates damage or deterioration, unplug it, discontinue use of the appliance, and have the cord replaced with an exact replacement part by an authorized service.

Protect the power cord from physical or mechanical abuse, such as being twisted, kinked, pinched, closed in a door, or walked upon. Pay particular attention to plugs, wall outlets, and the point where the cord exits the appliance.

To disconnect power from the mains, pull out the mains cord plug. When installing the product, ensure that the plug is easily accessible.



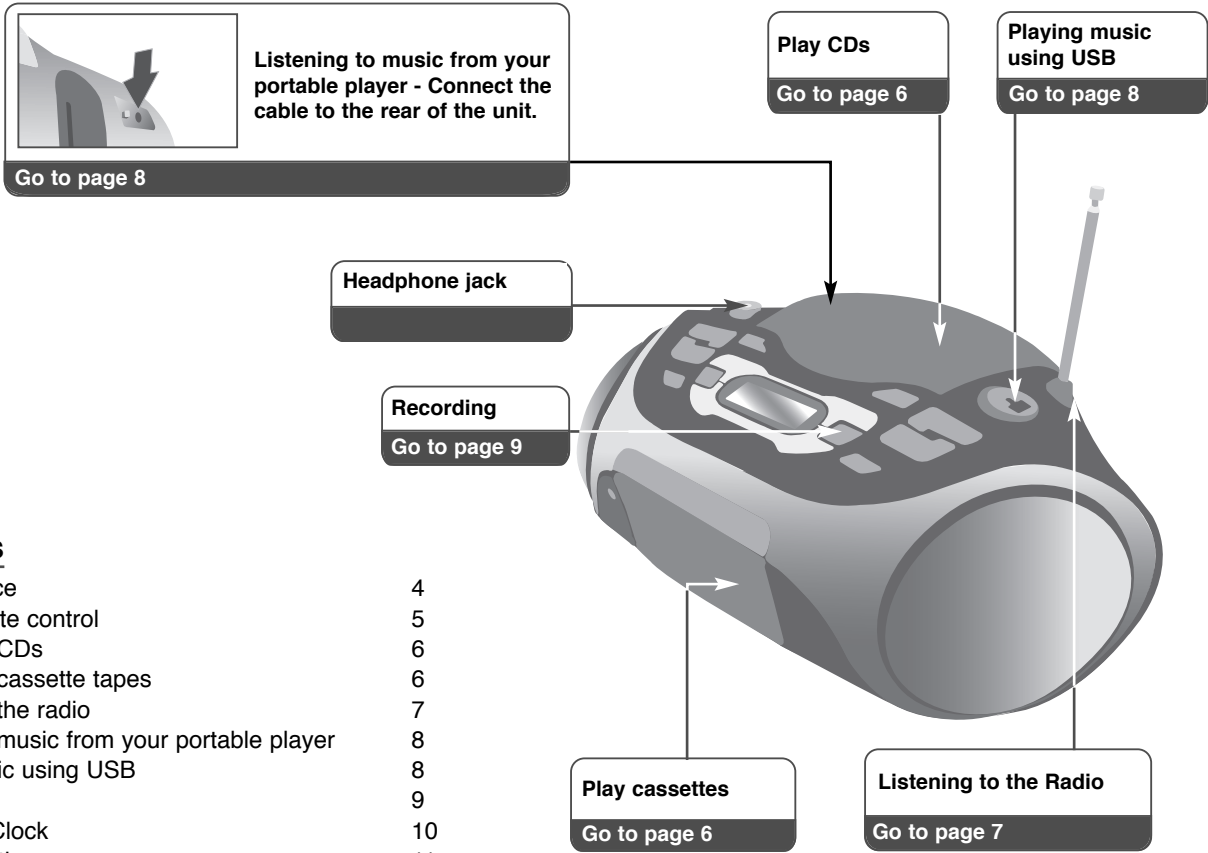
Disposal of your old appliance

1. When this crossed-out wheeled bin symbol is attached to a product it means the product is covered by the European Directive 2002/96/EC.
2. All electrical and electronic products should be disposed of separately from the municipal waste stream via designated collection facilities appointed by the government or the local authorities.
3. The correct disposal of your old appliance will help prevent potential negative consequences for the environment and human health.
4. For more detailed information about disposal of your old appliance, please contact your city office, waste disposal service or the shop where you purchased the product.



There is so much your MP3/CD CASSETTE RECORDER can do

English



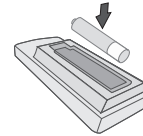
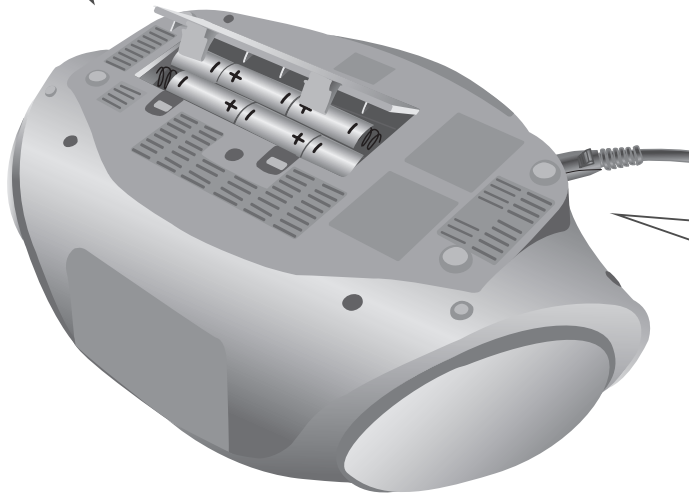
Contents

Power Source	4
About Remote control	5
Listening to CDs	6
Listening to cassette tapes	6
Listening to the radio	7
Listening to music from your portable player	8
Playing music using USB	8
Recording	9
Setting the Clock	10
Troubleshooting	11
Specifications	11

Power Source

Battery Installation

1. Press and open the battery cover.
2. Put six "C" (R14) batteries (not included) into the compartment making sure the ⊕ and ⊖ are correctly positioned.
3. Replace the battery cover.



Put the battery in the remote control

Make sure that the + (plus) and - (minus) on the battery (size AAA) match those on the remote control.

AC Power Cord Connection

1. Before connecting the AC power cord, check that the operating voltage of your unit is identical with the voltage of your local power supply.
2. Connect one end of the AC power cord (included) to the AC IN socket located at the backside of your unit.
3. Plug the other end into the wall outlet.

Note:

- Unplug the AC power cord from the wall outlet if you do not to use for an extended period of time.
- To avoid damage from possible battery leakage, remove the batteries if you do not plan to use the unit for an extended period of time.
- When the batteries are weak, replace all the batteries with new ones.
- During the AC power cord connect to the wall outlet, the batteries are not worn out.

About Remote control

Sound quality adjustment

You can choose sound impressions.

Turn on or off

To enter power save mode press and hold.

Search for a folder of MP3/WMA files

When a CD containing MP3/WMA files in several folders is being played, press **PRESET/FOLDER** to select the folder you want to play.

Choose a 'preset number' for a radio station

(see Listening to the radio / page 7)

Fall asleep while listening to your player.

Listen to your tracks again and again

Press **MODE** repeatedly, You can enjoy the music repeatedly or randomly.

◀◀◀◀/▶▶▶▶ : Search / Skip the radio station, music and file

▶/|| : • CD / USB - Starts or pauses playback
• TAPE - Forward / Reverse Play

■ : Stops playback or recording

XDSS

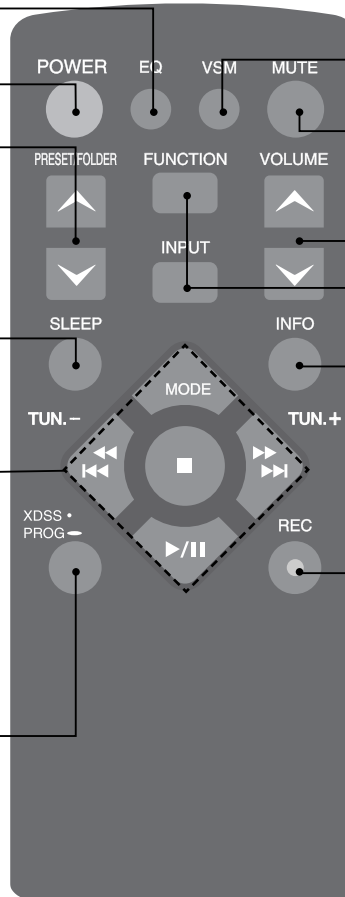
Press **XDSS** to reinforce treble, bass and the surround effect.

For storing radio stations

(see Listening to the radio / page 7)

Listen to your tracks in any order

(see Listening to CDs / page 6)



VSM (Virtual Sound Matrix)

Temporarily stop the sound

Press the button again to return to the sound.

Control the volume when using any function.

To change the functions or input
(TUNER, USB, PORTABLE, CD, TAPE)

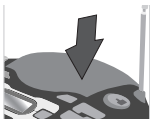
See information about your music

MP3/WMA files often come with tags. The tag gives the Title, Artist, Album or Time information. Press **INFO** while a file is playing to see this information.

Starts recording

Listening to CDs

Audio CD and MP3/WMA CD can be played back in this player.

	ON PLAYER	ON REMOTE
		
1. Open the CD door:	▲ CD OPEN	
2. Insert the CD: Label facing up.		
3. Close the CD door:	▲ CD OPEN	
4. Select the CD function:	FUNCTION	FUNCTION
5. Start the CD playing:	▶	▶/
6. To stop a CD playing:	■	■

Listening to CDs - more you can do

Pause or restart a CD

Press **CD PAUSE** on the unit or ▶/|| on the remote control during playback. Press ▶ on the unit or ▶/|| on the remote control to resume play.

Search for a section within a track

Press and hold ◀◀◀◀/▶▶▶▶ during playback.

Speed search for tracks

Press and hold ◀◀◀◀/▶▶▶▶ only in stop status. Track skips continuously in turn.

Skip to another track

Press ◀◀◀◀/▶▶▶▶ only in stop status.

Listen to your tracks in any order

Up to 40 tracks on a CD can be listened to in the order of your choice. Insert a CD and wait for it to be read. Press and hold **PROG** then use ◀◀◀◀/▶▶▶▶ to select the track. Press **PROG** again to save and select the next track. Press ▶/||. To clear your selection, press ■ twice. Playing music using USB, you can also adjust this program.

Listening to cassette tapes

	ON PLAYER	ON REMOTE
1. Select the TAPE function	FUNCTION	FUNCTION
2. Open the tape door	PUSH/EJECT	
3. Insert the tape		
4. Close the tape door		
5. Start the tape playing	◀ / ▶	▶/
6. To stop a tape playing Cassette deck will automatically stop at the end of the tape	■	■

Listening to cassette tapes - more you can do

To play during fast backward or Forward

After pressing ◀◀◀◀/▶▶▶▶ during playback, or stop, press ◀ / ▶ at a point you want.

AUTO REVERSE MODE

You can set the tape to play one side ⇄, until the end of the tape ⇄ or both sides, ⇄ by pressing **MODE** on the remote one or more times.

NOTES :

In case you use the tape for the first time push the **PUSH EJECT** to open the tape door and then remove the cushion in it.

Listening to the radio

	ON PLAYER	ON REMOTE
1. Select either FM or AM:	FUNCTION	FUNCTION
2. Select the radio station:	TUNING (-)/ TUNING (+)	TUN.- / TUN.+
3. To save a radio station: A preset number will show in the display.	Press and hold PROG	Press and hold PROG
4. To select a 'saved' station:	◀ / ▶	PRESET/FOLDER
5. To confirm press: Up to 50 radio stations can be saved.(AM:20, FM:30)	PROG	PROG

Listening to the radio - more you can do

Looking for radio stations automatically


Press and hold **TUNING (-)/TUNING (+)** on the player or **TUN.- /TUN.+** on the remote control. The tuner will scan automatically and stop when it finds a radio station.

Delete all the saved stations


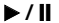


Press and hold **■** for two seconds. "CLEAR" shows. Press **■** on the unit to erase all the saved stations.

Listening to music from your portable player


The player can be used to play the music from many types of portable player.

	ON PLAYER	ON REMOTE
1. Connect the portable player by plugging the unit into PORTABLE IN on the player.		
2. Turn the power on:		POWER
3. Select the PORTABLE function:	FUNCTION	INPUT
4. Turn the portable player on and start it playing:		

Playing music using USB

	ON PLAYER	ON REMOTE
1. Connect the portable player to the system using a USB cable (not supplied).		
2. Select the USB function: The display will show CHECKING, followed by the number of files displayed:	FUNCTION	INPUT
3. Start the USB playing:		
4. To stop a USB playing:		
5. Before disconnecting the portable USB player, change to any other function by pressing:	FUNCTION	FUNCTION or INPUT
6. Remove the USB player:		

NOTES :

- Some portable devices are not compatible with this system.
- When various cards are connected to the Memory Card Reader, the first detected card is recognized.
- **Do not extract the USB device in operating.**
- A back up demands to prevent a data damage.
- If you use a USB extension cable or USB hub, the USB device might not be recognized.
- A device using NTFS file system is not supported (Only the FAT (16/32) file system is supported.).
- Digital camera and mobile phones are not supported.
- USB port of the unit can not be connected to PC. The unit can not be used as a storage device.
- HDD type USBs may not work when power is not supported in it by itself.
- To play from the first song, press  twice during CD/USB playback.

Recording

Recording to USB or Cassette.

Connect USB to or put the blank cassette tape into the player before recording.

	ON PLAYER	ON REMOTE
1. Select the mode in which you want to record and play:	FUNCTION	FUNCTION or INPUT
2. Start the Recording:	●/	●/REC
3. Select the USB / TAPE	◀◀◀/▶▶▶ → ●/	◀◀◀/▶▶▶ → ●/REC
4. Recording to USB, Select One / All	◀◀◀/▶▶▶ → ●/	◀◀◀/▶▶▶ → ●/REC
5. To stop recording	■	■

Recording - more you can do

To pause the recording

Press ●/|| when recording to cassette tape.

Adjusting the recording speed

Normal speed - Press ●/|| at play status to record the CD to the USB at normal speed.i.e,real time playback and recording

High speed - Press ●/|| at stop status to record the CD to USB at high speed. During high speed recording, there will be no speaker sound output.

Recording your voice

In the TAPE function, press ●/||. Then "MIC REC" will be displayed. And record your voice. To stop the recording, press ■.

NOTES

- During MP3 / WMA recording, display will show the percentage of recording progress "XX [100]" after each recorded file.
- During MP3 / WMA recording, there will be no speaker sound output.
- You cannot record radio broadcasting to USB.

The making of unauthorized copies of copy-protected material, including computer programs, files, broadcasts and sound recordings, may be an infringement of copyrights and constitute a criminal offense. This equipment should not be used for such purposes.

**Be responsible
Respect copyrights**

Setting the Clock

	ON PLAYER
1. Press for at least 2 seconds:	CLOCK
2. Choose from either: AM 12:00 (for an am and pm display) or 00:00 (for a 24 hour display)	◀◀◀◀/▶▶▶▶
3. Confirm your selection:	CD PAUSE/SET
4. Select the hours:	◀◀◀◀/▶▶▶▶
5. Press:	CD PAUSE/SET
6. Select the minutes:	◀◀◀◀/▶▶▶▶
7. Press:	CD PAUSE/SET

Use your player as an alarm clock

Press and hold **TIMER** on the player for two seconds. Each function, TUNER, CD, USB, TAPE flashes for two seconds. Press **CD PAUSE/SET** on the player when the function you want to be woken by is showing. If you choose TUNER you will be shown the stations you have saved as presets. Use **◀◀◀◀/▶▶▶▶** on the player to select the station you want, then press **CD PAUSE/SET**.

You will be shown the ON TIME display. This is where you set the time you want the alarm to go off. Use **◀◀◀◀/▶▶▶▶** on the player to change the hours and minutes and **CD PAUSE/SET** to save.

You will then be shown the OFF TIME display. This is where you set the time you want the function to stop. Use **◀◀◀◀/▶▶▶▶** on the player to change the hours and minutes and press **CD PAUSE/SET** to save.

Next you will be shown the volume (VOL) you want to be woken by. Use **▼ / ▲** on the player to change the volume and **CD PAUSE/SET** to save. Switch the system off. The clock icon shows that the alarm is set.

When the system is turned off you can check the time the alarm is set for by pressing **TIMER**. You can also turn the alarm on and off by pressing **TIMER**. To set the alarm to go off at a different time, switch the system on and reprogrammed following the same steps as initially.

Fall asleep while listening to your player

Press **SLEEP** on the remote control one or more times to select delay time, after the player will turn off. Press **SLEEP** on the remote control repeatedly, You can adjust the time from 90 to 10 minutes.

Sound quality adjustment

You can choose sound impressions. Press **EQ** on the remote control repeatedly, the display changes in the following order, FLAT → POP → ROCK → CLASSIC

VSM (Virtual Sound Matrix)

You can select the Virtual sound. Press **VSM** on the remote control to set the virtual sound.

About MP3/WMA

MP3/WMA Disc compatibility with this unit is limited as follows:

- Sampling Frequency : 8 - 48 kHz (MP3), 32 - 48 kHz (WMA)
- Bit rate : 8 - 320 kbps (MP3), 48 - 320 kbps (WMA)
- CD-R physical format should be "ISO 9660"
- If you record MP3/WMA files using the software which cannot create a FILE SYSTEM, for example "Direct-CD" etc., it is impossible to playback MP3 files. We recommend that you use "Easy-CD Creator", which creates an ISO 9660 file system.
- Do not use special letters such as "/ : * ? " < >" etc.
- Support files up to 99 files, each file can contents up 999 sound tracks.
- You have to set the disc format option to [Mastered] in order to make the discs compatible with the LG players when formatting rewritable discs. When setting the option to Live File System, you cannot use it on LG players.
(Mastered/Live File System : Disc format system for Windows Vista)

Troubleshooting

Symptom	Cause	Correction
POWER		
No power	The power cord is not plugged in.	Plug in the power cord.
	The battery is not remaining.	Change the battery with a new one.
RADIO		
No sound	The function switch is not set to the Radio mode.	Set the switch to the Radio mode.
Some noise occurs.	There are electronic devices near the player.	Set the player far from the devices.
CD		
The unit does not start playback	An unplayable disc is inserted.	Insert a playable disc.
	The disc is placed upside down.	Place the disc with the playback side down.
	The disc is not placed within the guide.	Place the disc on the disc tray correctly inside the guide.
	The disc is dirty.	Clean the disc.
TAPE		
Unable to record	Record protect tabs are removed.	Cover holes on back edge of tape with tap.
Remote control		
The remote control does not work properly.	The remote control is too far from the unit.	Operate the remote control within about 23 ft (7 m).
	There is an obstacle in the path of the remote control and the unit.	Remove the obstacle.
	The battery in the remote control is exhausted.	Replace the battery with new one.

Designs and specifications are subject to change without notice.

Specifications

General	
Power supply	Refer to the back panel of the unit.
Power consumption	Refer to the back panel of the unit.
Net Weight	2.61 kg
External dimensions (W x H x D)	391 x 162 x 280 mm
Output Power (T.H.D 10%)	2.5 W X 2 Ch
Speakers	3 Ohm X 2
Battery Operation	DC 9 V
Tuner	
FM	
Tuning Range	87,5 - 108,0 MHz or 65 - 74 MHz, 87,5 - 108,0 MHz
Intermediate Frequency	10.7 MHz
Antenna	Telescopic antenna
AM	
Tuning Range	522 - 1620 kHz or 520 - 1720 kHz
Antenna	Ferrite bar antenna
CD	
Frequency response	100 - 18000 Hz
Signal-to-noise ratio	55 dB
T.H.D	0.5 %
Cassette tape player	
Recording System	AC Bias Magnet Erase
Frequency Response	125 - 8000 Hz
Signal to Noise Ratio	40 dB
USB	
Version	1.1

Notice (the date of the production of goods).
 First figure (of the left) of series number means
 Year, next 2 figures
 - month of the production of this goods.



P/NO : MFL41698424