

Uživatelská příručka

W1942P
W2042P
W2242P

Před použitím tohoto produktu si přečtěte část Důležitá upozornění.

Uložte si CD s Uživatelskou příručkou na dostupném místě pro budoucí použití.

Informace na štítku předejte svému prodejci při žádosti o servis.

Tento přístroj byl sestaven a vyroben tak, aby byl zajištěn bezpečný provoz. Při nesprávném používání však může dojít k elektrickému šoku nebo riziku požáru. Aby správně fungovala všechna zabezpečení monitoru, je třeba dodržovat následující základní pravidla instalace, používání a údržby.

Bezpečnost

Používejte pouze napájecí kabel dodávaný s přístrojem. Pokud použijete jiný napájecí kabel, ujistěte se, že je certifikován pro platné národní standardy, pokud není poskytován dodavatelem. Je-li napájecí kabel jakkoli poškozený, obraťte se na výrobce nebo nejbližší autorizovaný servis a požádejte o výměnu.

Napájecí kabel slouží jako hlavní prostředek pro odpojení z elektrické sítě. Zajistěte, aby po instalaci byla snadno dostupná zásuvka.

Monitor používejte pouze se zdrojem napájení uvedeným v technických údajích v této příručce nebo na monitoru. Pokud si nejste jistí, jaký typ zdroje napájení doma máte, poraďte se s prodejcem.

Přetížené zásuvky a prodlužovací šňůry jsou nebezpečné, stejně jako roztržené napájecí kabely a poškozené zástrčky. Může dojít k elektrickému šoku nebo požáru. Zavolejte do servisu a požádejte o výměnu.

Monitor nerozebírejte.

- Nejsou v něm žádné součásti, které byste mohli sami opravit.
- Uvnitř je nebezpečné vysoké napětí, i když je monitor vypnutý.
- Pokud přístroj nefunguje správně, obraťte se na svého prodejce.

Jak se vyhnout úrazu:

- Nepokládejte monitor na nakloněnou plochu bez dostatečného zajištění.
- Používejte pouze stojan doporučený výrobcem.
- Obrazovku neupusťte, nenarážejte do ní ani na ni neházejte žádné předměty či hračky. Mohlo by dojít ke zranění osob, poruše výrobku a poškození obrazovky.

Jak zabránit požáru a dalším rizikům:

- Pokud odejdete z místnosti na delší dobu, vždy monitor vypněte. Nikdy nenechávejte monitor zapnutý, když odcházíte z domu.
- Zabraňte dětem, aby vhadzovaly nebo strkaly předměty do otvorů ve skříní monitoru.
Některé vnitřní součástky mají nebezpečné napětí.
- Nepoužívejte příslušenství, které není určeno pro tento monitor.
- Pokud bude monitor delší dobu bez dohledu, odpojte ho ze zásuvky.
- Při bouřce se nedotýkejte napájecího ani signálového kabelu, protože to může být velmi nebezpečné. Následkem může být úraz elektrickým proudem.

Instalace

Zajistěte, aby na napájecím kabelu nestály žádné předměty a neumísťujte monitor tam, kde by se napájecí kabel mohl poškodit.

Nepoužívejte monitor v blízkosti vody, například u vany, umyvadla, v kuchyni, u dřezu, ve vlhkém sklepě nebo v blízkosti bazénu.

Monitory mají ve skříni větrací otvory, které umožňují snižovat vysoké teploty vznikající při provozu. Pokud dojde k jejich zakrytí, nastřádané horko může způsobit selhání s následkem požáru. Proto NIKDY:

- nepokládejte monitor na postel, pohovku, koberec, atd., aby se nezablokovaly spodní větrací otvory;
- neumísťujte monitor do vestavného pouzdra, pokud není zajištěna dostatečná ventilace;
- nezakrývejte otvory látkou nebo jiným materiálem;
- neumísťujte monitor do blízkosti radiátoru nebo zdroje tepla;
- Hlavním prvkem izolace je kabel a toto zařízení musí být umístěno na místě, kde s ním lze snadno manipulovat.

nedotýkejte se LCD displeje tvrdými předměty, mohlo by to vést k jeho poškrábání nebo trvalému poškození;

netlačte dlouho na LCD displej prsty, mohlo by to způsobit vznik paobrazů.

Některé vadné body se mohou zobrazovat jako červené, zelené nebo modré skvrny na obrazovce.

Nebude to však mít žádný vliv na výkon monitoru.

Je-li to možné, použijte doporučené rozlišení, dosáhnete tak nejvyšší kvality obrazu. Při použití jiného než doporučeného rozlišení se na obrazovce může objevovat zmenšený nebo jinak upravený obraz.

To je však běžná vlastnost LCD displeje s pevným rozlišením.

Ponechání nehybného obrazu na obrazovce po delší dobu může způsobit vpálení obrazu a poškození obrazovky. Vždy používejte spořič obrazovky. K tomuto jevu dochází i u výrobků ostatních výrobců a jeho výskyt není předmětem záruky.

Čištění

- Před čištěním obrazovky odpojte monitor ze zásuvky.
- Použijte mírně navlhčený (ne mokrý) hadřík. Nepoužívejte čisticí prostředky ve spreji přímo na obrazovku, protože větší množství by mohlo způsobit elektrický šok.

Balení

- Původní balicí materiál a krabici nelikvidujte. Poskytují ideální obal při přepravě přístroje. Když přístroj převážíte na jiné místo, zabalte jej do původního balicího materiálu.

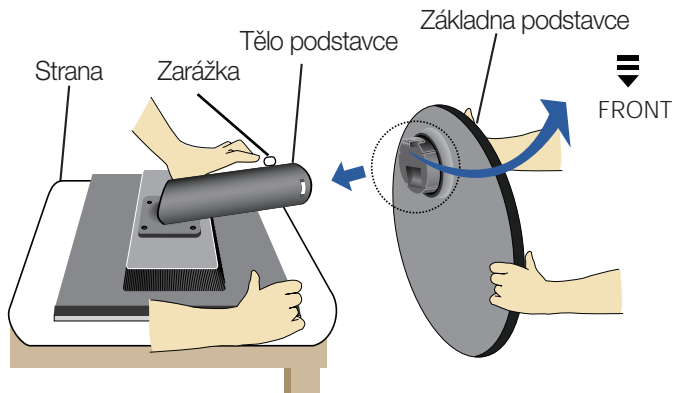
Likvidace

- Fluorescenční lampa použitá v tomto produktu obsahuje malé množství rtuti.
- Tento produkt nelikvidujte společně s obvyklým domovním odpadem.
- Likvidace tohoto produktu musí být v souladu s předpisy místních úřadů.

- Před instalací monitoru se ujistěte, že monitor, počítač a další připojená zařízení jsou vypnutá.

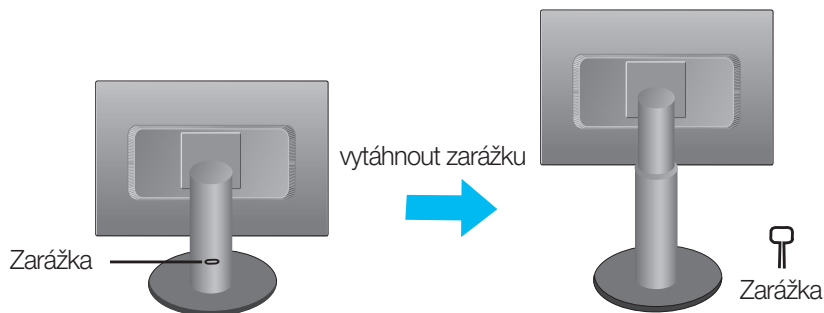
Připojení podstavce

1. Položte monitor obrazovkou dolů na polštář nebo jemnou látku.
2. Nasadte základnu podstavce do těla podstavce.
Nevytahujte zarážku a dodržujte směr těla podstavce dle obrázku.



3. Postavte monitor a vysuňte zarážku.

Varování: Páska a uzamykací pin můžete odstranit pouze z monitorů se zataženou stojící základnou. Jinak se můžete zranit o vyčnívající části podstavce.



Důležité

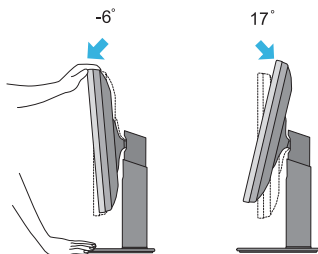
- Na obrázku je znázorněn obecný model připojení. Součásti monitoru se mohou lišit od vyobrazení.
- Výrobek při přenášení nedejte vzhůru nohama a nedejte jej pouze za podstavec. Mohl by upadnout a poškodit se nebo vám poranit nohu.

- Před instalací monitoru se ujistěte, že monitor, počítač a další připojená zařízení jsou vypnutá.

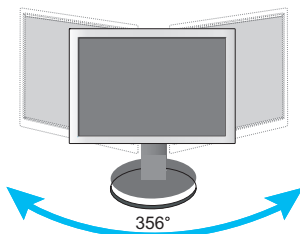
Umístění monitoru

1. Nastavte polohu panelu do různých směrů pro maximální pohodlí.

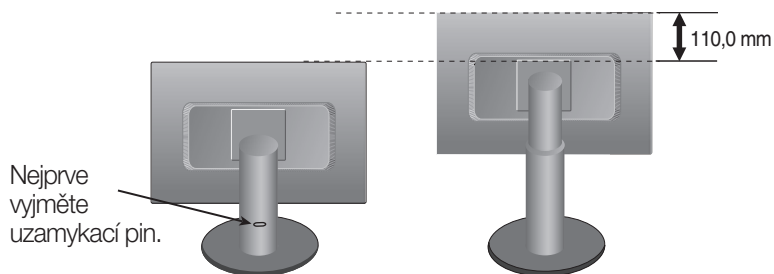
- Sklon: -6° ~ 17°



- Otáčení: 356°



- Výška: max. 110,0 mm (4,33 palce)

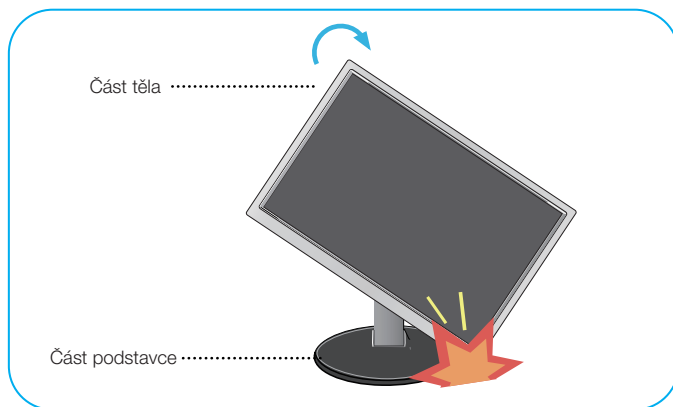


Ergonomický

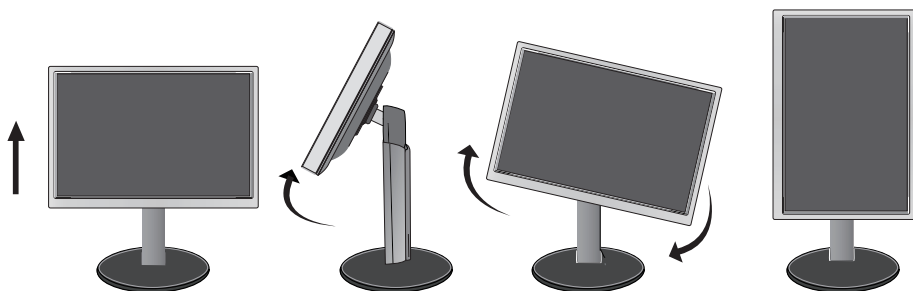
Doporučuje se, aby úhel náklonu monitoru nepřesahoval 5 stupňů, tak bude zajištěna ergonomická a pohodlná poloha.

Použití funkce otočení

1. Chcete-li použít funkci otočení, nastavte na monitoru maximální výšku.
2. Na šířku a na výšku: Monitor lze otočit o 90 ° ve směru hodinových ručiček. Buďte opatrní a při otáčení obrazovky zabraňte kontaktu těla monitoru s podstavcem. Pokud se tělo monitoru srazí s podstavcem, podstavec by mohl prasknout.



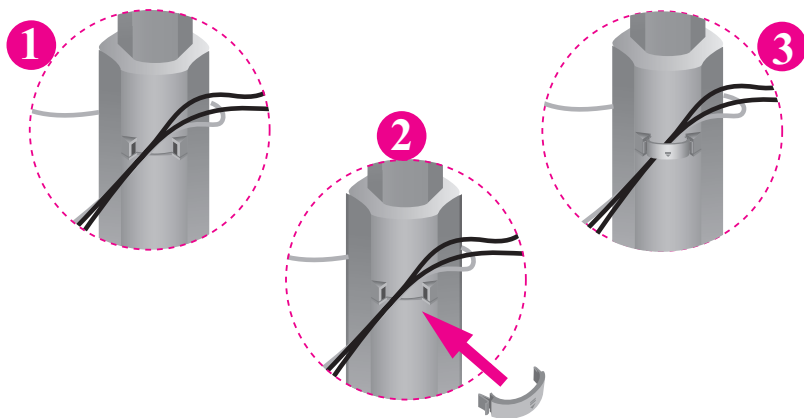
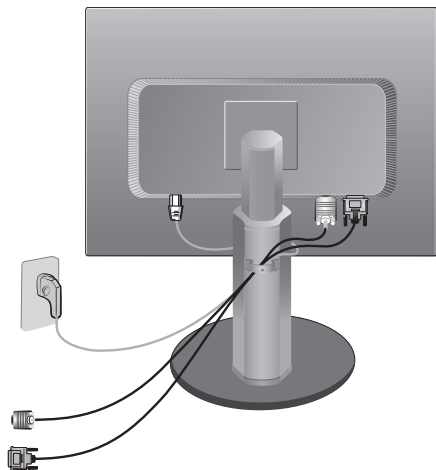
3. Podrobnější informace naleznete na CD se softwarem pro otočení.



- Před instalací monitoru se ujistěte, že monitor, počítač a další připojená zařízení jsou vypnutá.

Umístění monitoru

Použití držáku kabelu



Pokud chcete použít držák kabelu, který sepne všechny kabely dohromady, protáhnete je doprava dle obrázky. Pokud to nechcete, nemůžete používat funkci Pivot bez problémů.

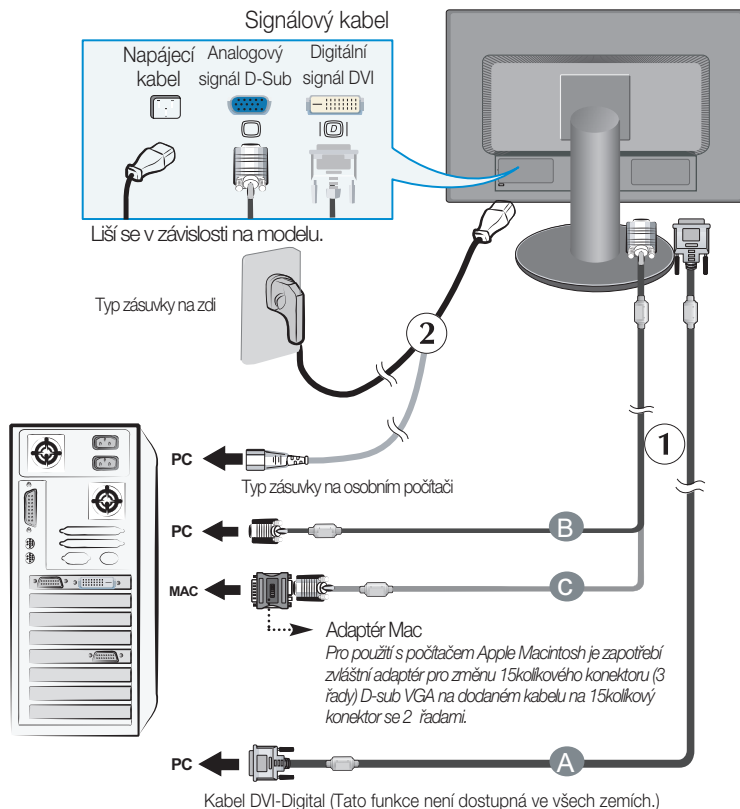
Připojení k osobnímu počítači


1. Zkontrolujte, zda je počítač a produkt vypnutý. Podle obrázku připojte kabel mezi body ① a ②.

- A Připojte kabel DVI
- B Připojte kabel Dsub (PC)
- C Připojte kabel Dsub (Mac)

POZNÁMKA

- Toto je schematické znázornění zadního pohledu.
- Tento pohled na zadní část představuje všeobecný model. Vzhled displeje se může od vyobrazení lišit.
- V souladu se standardními předpisy pro tento produkt je nutné používat stíněné signální kabely rozhraní (D-sub 15kolkový kabel, DVI kabel) s feritovým jádrem.



2. Stisknutím tlačítka  na postranním panelu monitor zapněte. Jakmile je monitor zapnutý, automaticky se spustí funkce Automatické nastavení obrazu. (Pouze v analogovém režimu)

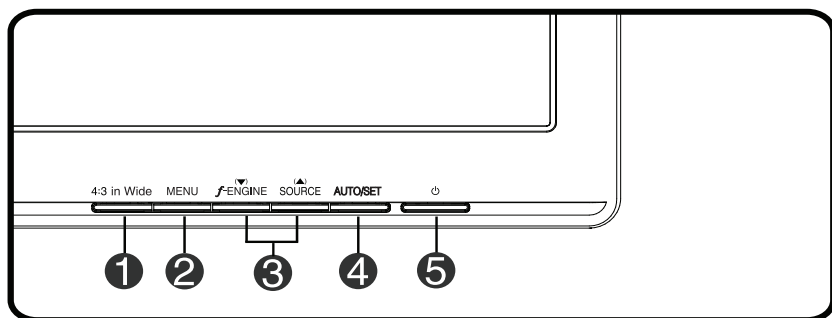
PROCESSING SELF
IMAGE SETTING

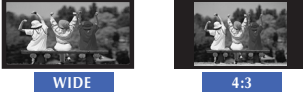
POZNÁMKA

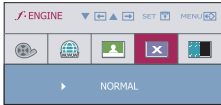

“Self Image Setting Function” (Automatické nastavení obrazu)? Tato funkce poskytuje uživateli optimální nastavení zobrazení. Pokud uživatel připojí monitor poprvé, tato funkce automaticky provede optimální nastavení displeje pro jednotlivé vstupní signály.

Funkce “AUTO/SET”? Pokud při práci se zařízením nebo po změně rozlišení obrazovky dojde k potíživím jako je rozmazaný obraz, rozmazaná písmena, blikání obrazovky nebo šikmý obraz, vylepšete rozlišení stisknutím tlačítka funkce AUTO/SET.

Ovládání čelního panelu



Ovládání	Funkce
1 4:3 in Wide	<p>Slouží k výběru velikosti obrazu.</p>  <ul style="list-style-type: none">• WIDE (ŠIROKOUHLÝ): Širokouhlé zobrazení bez závislosti na vstupu video signálu.• 4 : 3 : Změní poměr obrazového signálu na 4:3.
2 Tlačítko MENU (Nabídka)	<p>Tímto tlačítkem vstoupíte do nabídky OSD nebo ji opustíte.</p> <p>OSD LOCKED/UNLOCKED (Nabídka OSD uzamčena/odemčena)</p> <p>Tato funkce umožňuje uzamknout aktuální nastavení ovládání, aby nemohlo být omylem změněno. Stiskněte tlačítko MENU (Nabídka) a několik sekund jej podržte. Měla by se objevit zpráva "OSD LOCKED" (Nabídka OSD uzamčena).</p> <p>Ovládání OSD můžete opět kdykoli odemknout stisknutím a podržením tlačítka MENU (Nabídka): Měla by se objevit zpráva "OSD UNLOCKED" (Nabídka OSD odemčena).</p>

Ovládání	Funkce
<p>3 ▼▲ Tlačítka</p> <hr/> <p>▼ f•ENGINE</p> <hr/> <p>▲ SOURCE</p>	<p>Tato tlačítka použijte k výběru a nastavení funkcí v nabídce OSD.</p> <hr/> <p>Více informací naleznete na straně X16.</p>  <hr/> <p>Toto tlačítko použijte, chcete-li aktivovat konektor D-Sub nebo DVI. Tato funkce se používá při připojení dvou počítačů k displeji. Výchozí nastavení je D-Sub.</p>
<p>4 Tlačítko AUTO/SET (Automaticky /Nastavit)</p> 	<p>Tímto tlačítkem potvrdíte vřbůr v nabídce OSD.</p> <hr/> <p>AUTO IMAGE ADJUSTMENT (Automatické nastavení obrazu)</p> <p>Provádíte-li nastavení obrazu, vždy před otevřením nabídky OSD stiskněte tlačítko AUTO/SET (Automaticky/Nastavit). Tím se obraz na displeji automaticky přejde do ideálního nastavení pro aktuální rozlišení obrazovky (režim zobrazení). Nejlepší režim zobrazení je W1942P 1440 x 900 W2042P/W2242P 1680 x 1050</p>
<p>5 Tlačítko Power (Napájení)</p> <hr/> <p>Indikátor napájení</p>	<p>Toto tlačítko slouží k zapínání a vypínání displeje.</p> <hr/> <p>Při normální činnosti tento indikátor svítí modře (Režim zapnuto). Pokud je displej v režimu spánku, indikátor začne svítit oranžově.</p>

Nastavení obrazovky

Změny velikosti obrazu, pozice a parametrů zobrazení jsou s ovládacím systémem OSD rychlé a snadné.

Níže je uveden krátký příklad pro lepší seznámení s ovládáním.

V následující části je uveden přehled dostupných nastavení a výběrů, které můžete provádět pomocí nabídky OSD.

POZNÁMKA

- Před prováděním nastavení obrazu nechte displej po dobu alespoň 30 minut stabilizovat.

Chcete-li provádět nastavení v nabídce OSD, postupujte podle následujících kroků:

MENU → ▼ ▲ → AUTO/SET → ▼ ▲ → MENU

- 1 Stiskněte tlačítko MENU (Nabídka) a objeví se hlavní nabídka OSD.
- 2 Ovládací prvek vyberte pomocí ▼ , ▲ nebo tlačítek. Jakmile se vybraná ikona zvýrazní, stiskněte tlačítko AUTO/SET (Automaticky/Nastavit).
- 3 Použijte tlačítka ▼ / ▲ a nastavte obraz na požadovanou úroveň. Použitím tlačítka AUTO/SET (Automaticky/Nastavit) vyberte další položky v dílčí nabídce.
- 4 Stisknutím tlačítka MENU (Nabídka) se vrátíte do hlavní nabídky, kde můžete vybrat jinou funkci. Stisknete-li tlačítko MENU (Nabídka) dvakrát, opustíte nabídku OSD.

Výběr a nastavení nabídky OSD

V následující tabulce jsou uvedeny všechny nabídky ovládání, úprav a nastavení v nabídce OSD.

Hlavní nabídka	Díličí nabídka	A	D	Příkaz	
PICTURE (Obraz)	BRIGHTNESS (Jas)	●	●	Slouží k úpravě jasu, kontrastu a korekce gamma obrazu.	
	CONTRAST (Kontrast)	●	●		
	GAMMA (Korekce gamma)	●	●		
COLOR (Barvy)	PRESET (Přednastavení)	sRGB	●	●	Slouží k přizpůsobení barev obrazovky.
		6500K	●	●	
		9300K	●	●	
	RED (Červená)	●	●		
	GREEN (Zelená)	●	●		
	BLUE (Modrá)	●	●		
TRACKING (Stopování)	HORIZONTAL (Vodorovně)	●		Slouží k úpravě polohy obrazu.	
	VERTICAL (Svisle)	●			
	CLOCK (Kmitočet)	●		Slouží ke zlepšení čistoty, stability a ostrosti obrazovky.	
	PHASE (Fáze)	●			
	SHARPNESS (Ostrost)	●	●		
SETUP (Nastavení)	LANGUAGE (Jazyk)	●	●	Slouží k přizpůsobení stavu obrazovky pracovnímu prostředí uživatele.	
	OSD POSITION (Položka nabídky OSD)	HORIZONTAL (Vodorovně)	●		●
		VERTICAL (Svisle)	●		●
	WHITE BALANCE (Vyvážení bílé)	●			
	POWER INDICATOR (Indikátor napájení)	●	●		
	FACTORY RESET (Výchozí nastavení)	●	●		
FLATRON F-ENGINE	MOVIE (Film)	●	●	Slouží k výběru nebo přizpůsobení nastavení obrazu.	
	INTERNET	●	●		
	USER (Mastní)	●	●		
	NORMAL (Normální)	●	●		
	DEMO	●	●		
		● : Nastavitelný A: Analogový vstup D: Digitální vstup			

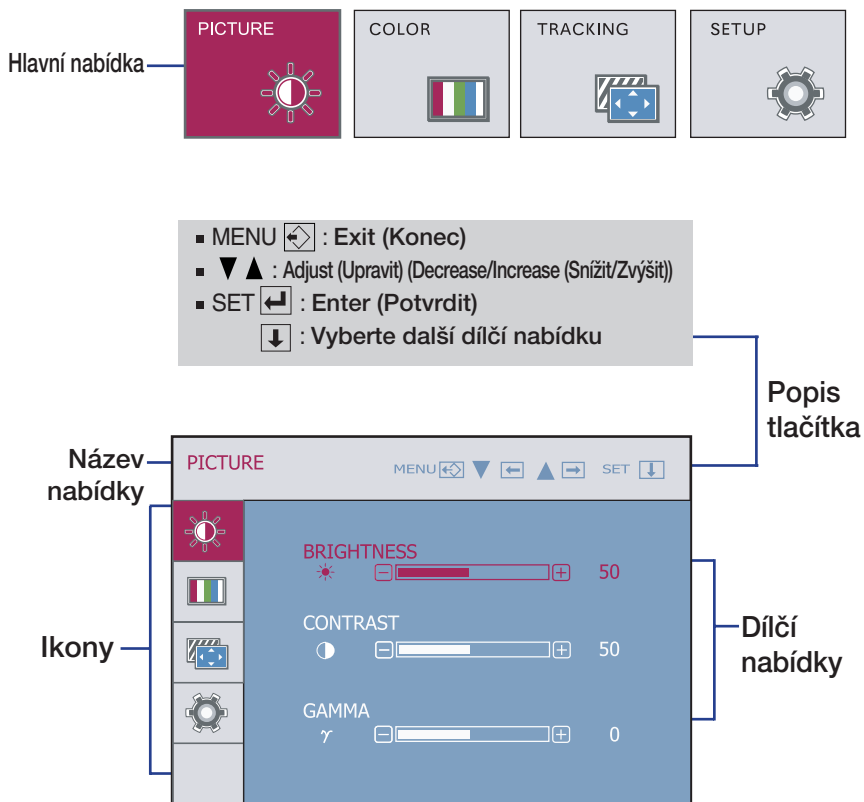
POZNÁMKA

- Pořadí ikon se může lišit v závislosti na modelu (X11 – X16).

Výběr a nastavení nabídky OSD

Byli jste uvedeni do výběru a nastavení položky pomocí systému OSD. Níže jsou uvedeny ikony, názvy ikon a popisy ikon všech položek zobrazených v nabídce.

Stiskněte tlačítko MENU (Nabídka) a objeví se hlavní nabídka OSD.

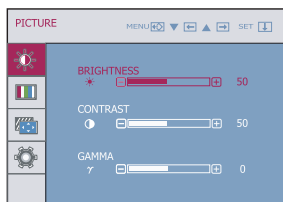


POZNÁMKA

- Jazyky nabídky OSD (On Screen Display) na monitoru mohou být jiné než v příručce.



PICTURE (Obraz)



BRIGHTNESS (Jas)

Slouží k úpravě jasu obrazu.

CONTRAST (Kontrast)

Slouží k úpravě kontrastu obrazu.

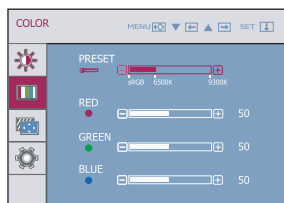
GAMMA (Korekce gamma)

Nastavte si vlastní hodnotu korekce gamma: -50/0/50. Vysoké hodnoty korekce gamma na monitoru zesvětlují obrázky a nízké hodnoty zvyšují jejich kontrast.

- MENU (Nabídka): Konec
- ▼ : Snižit
- ▲ : Zvýši
- SET (Nastavit): Vyberte další díličí nabídku.



COLOR



PRESET (Přednastavení)

- sRGB: Nastavení barev bude odpovídat standardním specifikacím barev sRGB.
- 6500K: bílá s červeným nádechem.
- 9300K: bílá s modrým nádechem.

RED (Červená)

Nastavte si vlastní úrovně červené barvy.

GREEN (Zelená)

Nastavte si vlastní úrovně zelené barvy.

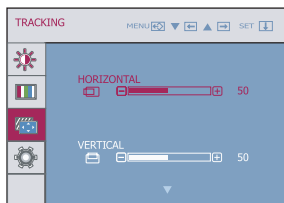
BLUE (Modrá)

Nastavte si vlastní úrovně modré barvy.

- MENU (Nabídka): Konec
- ▼ : Snižit
- ▲ : Zvýši
- SET (Nastavit): Vyberte další díličí nabídku.



TRACKING (Stopování)

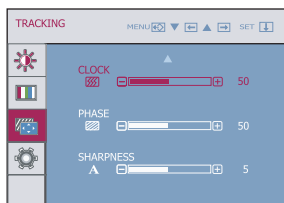


HORIZONTAL
(Vodorovně)

Slouží k posunutí obrazu doleva a doprava.

VERTICAL
(Svisle)

Slouží k posunutí obrazu nahoru a dolů



CLOCK
(Kmitočet)

Tato funkce slouží k minimalizaci svislých pruhů na pozadí obrazu. Velikost obrazu ve vodorovném směru se změní také.

PHASE (Fáze)


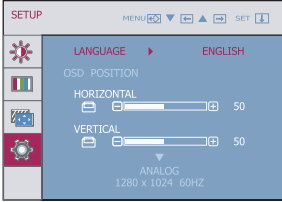
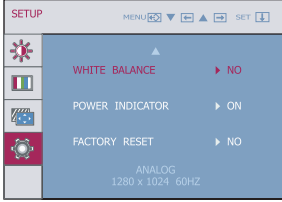
Slouží k úpravě zaostření obrazu. Tato položka umožňuje odstranit veškeré vodorovné rušení a obraz vyčistit nebo zaostřit.

- MENU (Nabídka): Konec
- ▼ : Snížit
- ▲ : Zvýši
- SET (Nastavit): Vybere další dílčí nabídku.

SHARPNESS
(Ostrost)

Slouží k úpravě ostrosti obrazu.

Výběr a nastavení nabídky OSD

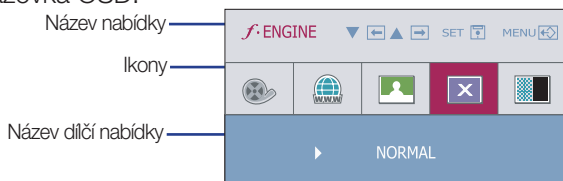
Hlavní nabídka	Díličí nabídka	Příkaz
	SETUP (NASTAVENIE)	
	LANGUAGE (Jazyk)	Slouží k nastavení jazyka, ve kterém se zobrazují názvy ovládání.
	OSD POSITION (POLOHA PONUKY NA DISPLEJ OSD)	Slouží k úpravě polohy nabídky OSD na obrazovce.
	WHITE BALANCE (Vývážení bílé)	Pokud se výstup grafické karty liší od požadovaných specifikací, úroveň barev se může zhoršit z důvodu rušení grafického signálu. Pomocí této funkce je úroveň signálu nastavena, aby odpovídala standardní úrovni výstupu grafické karty a aby obraz byl optimální. Tuto funkci aktivujte, pokud se na obrazovce vyskytují bílé a černé barvy.
	POWER INDICATOR (Indikátor napájení)	Tato funkce slouží k zapnutí (ON) či vypnutí (OFF) indikátoru napájení na přední straně monitoru. Nastavíte-li možnost OFF (Vyp.), vypne se. Nastavíte-li možnost ON (Zap.), indikátor napájení se automaticky zapne.
	FACTORY RESET (Výchozí nastavení)	Slouží k obnovení výchozích nastavení od výrobce kromě nastavení "LANGUAGE" (Jazyk). Stisknutím tlačítka ▼ provedete okamžité obnovení nastavení.

- MENU (Nabídka): Konec
- ▼ : Nastavit
- ▲ : Nastavit
- SET (Nastavit): Vybírejte další díličí nabídku.

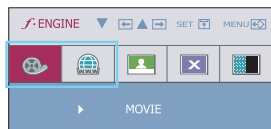
Pokud se pomocí této volby obraz nezlepší, obnovte výchozí nastavení. Pokud je to nutné, spusťte znovu funkci White Balance (Vývážení bílé). Tato funkce bude povolena pouze v případě, že vstupní signál je analogový.

Výběr a nastavení nabídky OSD

- ■ ■ Když uživatel vybere tlačítko **f-ENGINE** na levé straně monitoru, objeví se obrazovka OSD.



Hlavní nabídka	Dílčí nabídka	Příkaz
----------------	---------------	--------

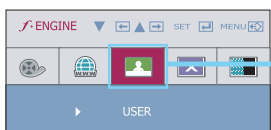


MOVIE (FILM)
INTERNET

Tato vlastnost umožňuje jednoduše vybrat nejvhodnější nastavení obrazu optimalizované podle prostředí (okolní prostředí, typy obrazu atd.).

MOVIE (FILM): Pro animace ve videích a filmech.

INTERNET: Pro textové obrazy (Práce s textem atd.).



User (Uživatelská)

User (Uživatelská)

Můžete ručně nastavit jas, ACE nebo RCM.

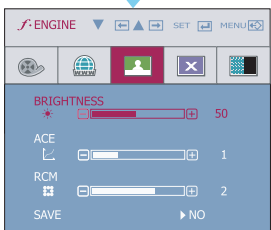
Hodnoty můžete uložit nebo obnovit nastavené hodnoty pro použití v jiném prostředí.

... (Brightness (Jas)): Slouží k nastavení jasu obrazovky.

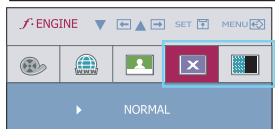
... (Adaptive Clarity Enhancer): Slouží k nastavení režimu čistoty obrazu.

... (Real Color Management): Slouží k nastavení režimu barev.

- | | | |
|--|---|------------------|
| | 0 | Nepoužito |
| | 1 | Obohacení zelené |
| | 2 | Načervenalý tón |
| | 3 | Obohacení barev |



Tla **ítkem AUTO/SET (Automaticky/Nastavit)** vyberte podmenu **SAVE** a ulo te hodnotu **YES (ANO)** tla **ítky** .



NORMAL (Normální) Tato volba platí v normálních pracovních podmínkách.

DEMO Slouží pouze k upoutání zákazníka v obchodech. Nastavení je stejné jako v režimu Film a obrazovka je rozdělena napůl.

Než se obrátíte na servis, zkontrolujte následující.

Obráz se nezobrazuje.

- | | |
|--|--|
| <ul style="list-style-type: none">✿ Je připojen napájecí kabel displeje?✿ Je monitor zapnutý a svítí indikátor napájení modře nebo zeleně?✿ Svítí indikátor napájení oranžově?✿ Vidíte na obrazovce zprávu “OUT OF RANGE” (Mimo rozsah)?✿ Vidíte na obrazovce zprávu “CHECK SIGNAL CABLE” (Zkontrolujte datový kabel)? | <ul style="list-style-type: none">• Zkontrolujte, zda je napájecí kabel správně zapojen do zásuvky.• Nastavte jas a kontrast.• Pokud je displej v úsporném režimu, obrazovku aktivujete pohybem myši nebo stisknutím jakéhokoli tlačítka na klávesnici.• Zkuste zapnout osobní počítač.• Tato zpráva se zobrazí, když je signál z osobního počítače (grafické karty) mimo svislý nebo vodorovný rozsah frekvence displeje. Nalistujte si v této příručce část “Technické údaje” a nastavte displej znovu.• Tato zpráva se zobrazí pokud signálový kabel mezi osobním počítačem a displejem není připojen. Zkontrolujte kabel a opakujte akci. |
|--|--|

Vidíte na obrazovce zprávu “OSD LOCKED” (Nabídka OSD uzamčena)?

- | | |
|---|--|
| <ul style="list-style-type: none">✿ Vidíte zprávu “OSD LOCKED” (Nabídka OSD uzamčena) po stisknutí tlačítka MENU (Nabídka)? | <ul style="list-style-type: none">• Můžete zajistit aktuální nastavení ovládání, aby nemohlo být omylem změněno. Ovládání OSD můžete opět kdykoli odemknout stisknutím a podržením tlačítka MENU (Nabídka): Měla by se objevit zpráva “OSD UNLOCKED” (Nabídka OSD odemčena). |
|---|--|

Obraz na displeji se nezobrazuje správně.

- | | |
|--|--|
| <ul style="list-style-type: none">❁ Poloha obrazu není správná.
❁ Na pozadí obrazovky je vidět svislé pruhy.
❁ V obraze se objevují jakékoli vodorovné šumy nebo se znaky nezobrazují zřetelně. | <ul style="list-style-type: none">• Stiskněte tlačítko AUTO/SET (Automaticky/Nastavit) – tato volba automaticky vybere ideální nastavení monitoru. Pokud výsledky nejsou uspokojivé, nastavte polohu obrazu pomocí ikon H position (Vodorovná poloha) a V position (Svislá poloha) v nabídce OSD.
• Stiskněte tlačítko AUTO/SET (Automaticky/Nastavit) – tato volba automaticky vybere ideální nastavení monitoru. Pokud výsledky nejsou uspokojivé, zredukujte svislé pruhy pomocí ikony CLOCK (Kmitočet) v nabídce OSD.
• Stiskněte tlačítko AUTO/SET (Automaticky/Nastavit) – tato volba automaticky vybere ideální nastavení monitoru. Pokud výsledky nejsou uspokojivé, zredukujte vodorovné pruhy pomocí ikony PHASE (Fáze) v nabídce OSD.
• Zkontrolujte Ovládací panely --> Zobrazení --> Nastavení a nastavte požadované rozlišení obrazu nebo upravte obraz na ideální nastavení. Vyberte nastavení barev vyšší než 24 bitů (true color). |
|--|--|

Důležité

- Zkontrolujte možnost Ovládací panely -->Zobrazení -->Nastavení, jestli byla změněna obnovovací frekvence a rozlišení obrazovky. Pokud ano, upravte nastavení grafické karty na doporučené rozlišení.
- Pouze pro širokoúhlé modely : Důvody pro doporučení optimálního rozlišení Poměr stran je 16:10. Pokud výstupní rozlišení není 16:10 (například 16:9, 5:4, 4:3), může docházet k potížím jako jsou rozmazaná písmena, rozmazaný obraz, oříznuté zobrazení nebo šikmý obraz.
- Způsob nastavení se může měnit podle počítače a operačního systému (O/S (Operation System)) a výše zmíněné rozlišení nemusí být podporováno grafickým adaptérem. V takovém případě se obraťte na výrobce počítače nebo videoadaptéru.

Obraz na displeji se nezobrazuje správně.

- | | |
|--|--|
| <ul style="list-style-type: none">❁ Obraz je jednobarevný nebo jsou barvy nepřírodné. | <ul style="list-style-type: none">• Zkontrolujte, zda je signálový kabel správně připojen a v případě potřeby jej utáhněte šroubovákem.• Ujistěte se, že grafická karta je správně vložena do patice.• Vyberte nastavení barev vyšší než 24 bitů (true color) v nabídce Ovládací Panelu – Nastavení. |
| <ul style="list-style-type: none">❁ Obrazovka bliká. | <ul style="list-style-type: none">• Zkontrolujte, jestli je obrazovka nastavena na prokládaný režim. Pokud ano, změňte jej na doporučené rozlišení. |

Nainstalovali jste grafický ovladač?

- | | |
|---|--|
| <ul style="list-style-type: none">❁ Nainstalovali jste grafický ovladač? | <ul style="list-style-type: none">• Nainstalujte ovladač z disku CD (nebo diskety) dodaného společně s monitorem. Můžete jej také stáhnout z naší webové stránky: http://www.lge.com. |
| <ul style="list-style-type: none">❁ Zobrazila se zpráva “Unrecognized monitor, Plug & Play (VESA DDC) monitor found” (Nalezen neznámý monitor Plug & Play (VESA DDC))? | <ul style="list-style-type: none">• Ujistěte se, že grafická karta podporuje funkci Plug & Play. |

Displej	19 palcový (48,1 cm) plochý panel LCD, aktivní TFT, antireflexní povrch Velikost viditelné úhlopříčky: 48,1 cm bodová rozteč 0,285*0,285 mm		
Vstup Sync.	Vodorovná frekv.	Analogový: 30 – 83 kHz (automatická), Digitální: 30 – 83 kHz (automatická).	
	Svislá frekv.	56 – 75 Hz (automatická).	
	Forma vstupu	Samostatný TTL, Pozitivní/Negativní SOG (Sync On Green) Digitální.(HDCP)	
Video vstup	Vstup signálu	15kolíkový D-Sub konektor, konektor DVI-D.	
	Forma vstupu	RGB analogový (0,7 Vp-p/75 ohm), digitální.	
Rozlišení	Max.	Analogové: VESA 1440 x 900 @75 Hz digitální: VESA 1440 x 900 @60 Hz	
	Doporučeno	VESA 1440 x 900 @60 Hz	
Plug & Play	DDC 2B		
Příkon	Režim zapnuto	:	36W (Typicky).
	Úsporný režim	≤	1W
	Režim vypnuto	≤	1W
Rozměry a hmotnost	S podstavcem		Bez podstavce
	Šířka	44,84 cm / 20,30 palců	44,84 cm / 20,30 palců
	výška	40,14 cm / 15,80 palců	30,06 cm / 11,83 palců
		51,14 cm / 20,13 palců	
	hloubka	24,16 cm / 9,51 palců	5,84 cm / 2,29 palců
	Net	4,5 kg (10 lbs)	
zelená nebo modrá	Zelený	-6°~17°	
Příkon	100-240Vstř., 50/60Hz 0,8A		
Okolní prostředí	Provozní podmínky		
	Teplota	10 °C až 35 °C	
	Vlhkost	10 % až 80 % bez kondenzace	
	Podmínky uskladnění		
	Teplota	-20 °C až 60 °C	
Vlhkost	5 % až 90 % bez kondenzace		
Základna stojanu	Připojený (), odpojený (O)		
Napájecí kabel	Typ zásuvky na zdi nebo typ zásuvky na osobním počítači		

POZNÁMKA

- Informace v tomto dokumentu se mohou bez upozornění změnit.

Displej	20,1 palcový (51,1 cm) plochý panel LCD, aktivní TFT, antireflexní povrch Velikost viditelné úhlopříčky: 51,1 cm bodová rozteč 0,258*0,258 mm		
Vstup Sync.	Vodorovná frekv.	Analogový: 30 – 83 kHz (automatická), Digitální: 30 – 83 kHz (automatická).	
	Svislá frekv.	56 – 75 Hz (automatická).	
	Forma vstupu	Samostatný TTL, Pozitivní/Negativní SOG (Sync On Green) Digitální.(HDCP)	
Video vstup	Vstup signálu	15kolíkový D-Sub konektor, konektor DVI-D.	
	Forma vstupu	RGB analogový (0,7 Vp-p/75 ohm), digitální.	
Rozlišení	Max.	Analogové: VESA 1680 x 1050 @60 Hz digitální: VESA 1680 x 1050 @60 Hz	
	Doporučeno	VESA 1680 x 1050 @60 Hz	
Plug & Play	DDC 2B		
Příkon	Režim zapnuto	:	40W (Typický).
	Úsporný režim	≤	1W
	Režim vypnuto	≤	1W
Rozměry a hmotnost	S podstavcem		Bez podstavce
	Šířka	47,39 cm / 18,65 palců	47,39 cm / 18,65 palců
	výška	40,99 cm / 16,31 palců 51,99 cm / 20,46 palců	31,89 cm / 12,55 palců
	hloubka	24,16 cm / 9,51 palců	5,84 cm / 2,29 palců
	Net	4,64 kg (10,31 lbs)	
zelená nebo modrá	Zelený	-6°~17°	
Příikon	100-240Vstř., 50/60Hz 1,0A		
Okolní prostředí	Provozní podmínky		
	Teplota	10 °C až 35 °C	
	Vlhkost	10 % až 80 % bez kondenzace	
	Podmínky uskladnění		
	Teplota	-20 °C až 60 °C	
Vlhkost	5 % až 90 % bez kondenzace		
Základna stojanu	Připojený (), odpojený (O)		
Napájecí kabel	Typ zásuvky na zdi nebo typ zásuvky na osobním počítači		

POZNÁMKA

- Informace v tomto dokumentu se mohou bez upozornění změnit.

Displej	22 palcový (55,8 cm) plochý panel LCD, aktivní TFT, antireflexní povrch Velikost viditelné úhlopříčky: 55,8 cm bodová rozteč 0,282*0,282 mm		
Vstup Sync.	Vodorovná frekv.	Analogový: 30 – 83 kHz (automatická), Digitální: 30 – 83 kHz (automatická).	
	Svislá frekv.	56 – 75 Hz (automatická).	
	Forma vstupu	Samostatný TTL, Pozitivní/Negativní SOG (Sync On Green) Digitální.(HDCP)	
Video vstup	Vstup signálu	15kolíkový D-Sub konektor, konektor DVI-D.	
	Forma vstupu	RGB analogový (0,7 Vp-p/75 ohm), digitální.	
Rozlišení	Max.	Analogové: VESA 1680 x 1050 @60 Hz digitální: VESA 1680 x 1050 @60 Hz	
	Doporučeno	VESA 1680 x 1050 @60 Hz	
Plug & Play	DDC 2B		
Příkon	Režim zapnuto	:	40W (Typicky).
	Úsporný režim	≤	1W
	Režim vypnuto	≤	1W
Rozměry a hmotnost	S podstavcem		Bez podstavce
	Šířka	51,57 cm / 20,30 palců	51,57 cm / 20,30 palců
	výška	42,32 cm / 16,66 palců 53,32 cm / 20,60 palců	34,46 cm / 13,57 palců
	hloubka	24,16 cm / 9,51 palců	5,91 cm / 2,32 palců
	Net	5,28 kg (11,73 lbs)	
zelená nebo modrá	Zelený	-6°~17°	
Příikon	100-240Vstř., 50/60Hz 1,0A		
Okolní prostředí	Provozní podmínky		
	Teplota	10 °C až 35 °C	
	Vlhkost	10 % až 80 % bez kondenzace	
	Podmínky uskladnění		
	Teplota	-20 °C až 60 °C	
	Vlhkost	5 % až 90 % bez kondenzace	
Základna stojanu	Připojený (), odpojený (O)		
Napájecí kabel	Typ zásuvky na zdi nebo typ zásuvky na osobním počítači		

POZNÁMKA

- Informace v tomto dokumentu se mohou bez upozornění změnit.

Přednastavené režimy (Rozlišení)

■ W1942P

Režimy zobrazení (Rozlišení)		Horizontální frekv. (kHz)	Vertikální frekv. (Hz)
1	640 x 350	31,469	70
2	720 x 400	31,468	70
3	640 x 480	31,469	60
4	640 x 480	37,500	75
5	800 x 600	37,879	60
6	800 x 600	46,875	75
7	832 x 624	49,725	75
8	1024 x 768	48,363	60
9	1024 x 768	60,123	75
10	1152 x 870	68,681	75
11	1152 x 900	61,805	65
12	1280 x 1024	63,981	60
13	1280 x 1024	79,976	75
14	1440 x 900	55,500	60
*15	1440 x 900	55,935	60
**16	1440 x 900	70,635	75

*Doporučený režim

**Pouze v analogovém režimu

■ W2042P/W2242P

Režimy zobrazení (Rozlišení)		Horizontální frekv. (kHz)	Vertikální frekv. (Hz)
1	720 x 400	31,468	70
2	640 x 480	31,469	60
3	640 x 480	37,500	75
4	800 x 600	37,879	60
5	800 x 600	46,875	75
6	1024 x 768	48,363	60
7	1024 x 768	60,123	75
8	1152 x 864	67,500	75
9	1280 x 1024	63,981	60
10	1280 x 1024	79,976	75
11	1680 x 1050	64,674	60
*12	1680 x 1050	65,290	60

*Doporučený režim

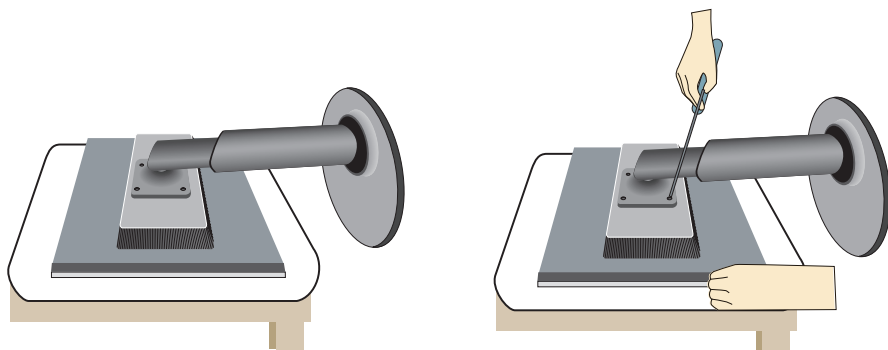
Indikátor

REŽIM	barvy indikátoru
Režim zapnuto	modrá
Úsporný režim	oranžová
Režim vypnuto	vypnuto

Instalace desky držáku na zeď

Tento monitor splňuje požadavky pro přípojku na zeď VESA.

1. Umístěte monitor na měkkou látku čelní stranou dolů.
2. Oddělete podstavec po odšroubování 4 šroubů šroubovákem dle obrázku.

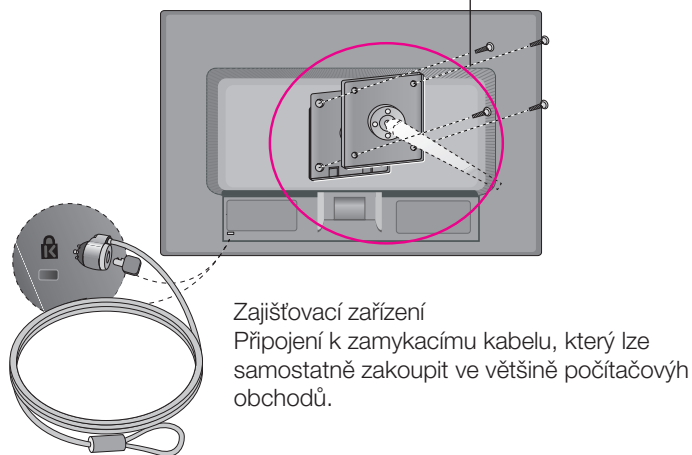


3. Nainstalujte desky držáku na zeď.

Přípojka na zeď VESA

Připojení k jinému objektu (typ stojan a typ na zeď).
Tento monitor podporuje přípojky VESA. – V případě potřeby je třeba zakoupit je samostatně.)

Další informace naleznete v příručce k instalačním zařízením VESA.



Zajišťovací zařízení

Připojení k zamykacímu kabelu, který lze samostatně zakoupit ve většině počítačových obchodů.

Digitally yours ■■■■■.....

