

Obavezno pročitajte poglavlje „Važne mere predostrožnosti“ pre nego što počnete da koristite proizvod. Čuvajte „Korisnički vodič“ (CD) na pristupačnom mestu da biste kasnije pogledali ono što vas zanima.

Pogledajte nalepnicu na proizvodu i prosledite tu informaciju svom prodavcu kad budete tražili njegove usluge.

Važne mere predostrožnosti

Ovaj proizvod je projektovan i proizveden tako da obezbedi vašu ličnu bezbednost, ali njegovo neodgovarajuće korišćenje može dovesti do električnog udara ili do opasnosti od požara. Da biste omogućili ispravan rad svih zaštita uključenih u ovaj ekran, pogledajte sledeća osnovna pravila za njegovo instaliranje, korišćenje i servisiranje.

O bezbednosti

Koristite samo onaj kabl za napajanje koji je isporučen zajedno sa proizvodom. U slučaju da koristite drugi kabl za napajanje, proverite da li je overen u skladu sa primenljivim nacionalnim standardima ukoliko ga nije isporučio dobavljač. Ako je kabl za napajanje neispravan na bilo koji način, obratite se proizvođaču ili najbližem autorizovanom serviseru da biste dobili zamenu.

Kabl za napajanje se koristi kao glavni uređaj za isključivanje. Obezbedite da utičnica bude lako dostupna nakon instaliranja.

Koristite ekran samo sa izvorom napajanja koji je naznačen u specifikacijama ovog uputstva ili je naveden na ekranu. Ako niste sigurni koji tip napajanja imate kod kuće, obratite se svom prodavcu.

Preopterećeni izlazi naizmenične struje i produžni kablovi su opasni. Isto važi i za iskrzane kablove za napajanje i polomljene utičnice. Sve to može dovesti do strujnog udara ili požara. Pozovite majstora da vam zameni ove uređaje.

Sve dok je ovaj uređaj priključen na zidnu utičnicu nije isključen sa izvora napajanja električnom energijom, čak i ako je isključen.

Nemojte da otvarate ekran.

- Unutra nema komponenti koje bi mogao da koristi korisnik.
- Unutra postoje visoki naponi, čak i kada je napajanje isključeno.
- Obratite se svom prodavcu ako ekran nije ispravan.

Da biste izbegli povredu:

- Nemojte da postavljate ekran na kosu policu ukoliko ga niste učvrstili na odgovarajući način.
- Upotrebite samo ono postolje koje je preporučio proizvođač.
- Nemojte ispuštati, udarati ili bacati bilo kakve predmete/igračke na ekranu. Razlog je povreda osoba, kvar proizvoda i oštećenja na ekranu.

Da biste sprečili opasnost od požara i drugih opasnih situacija:

- Uvek isključite ekran ako napuštate sobu na duži vremenski period. Nikad nemojte da ostavljate ekran uključen kad izlazite iz kuće.
- Nemojte da dozvolite deci da spuštaju ili guraju predmete u otvore kućišta ekrana. Neki unutrašnji delovi se nalaze pod opasnim naponima.
- Nemojte da dodajete dodatne uređaje koji nisu projektovani za ovaj ekran.
- Ukoliko ostavite ekran bez nadzora za dug period vremena, izvucite kabl iz utičnice.
- U slučaju grmljavine i gromova nikada nemojte dodirivati kabl za napajanje i signalni kabl, jer može biti veoma opasno. Može uzrokovati strujni udar.

O instaliranju

Nemojte da dozvolite da bilo šta stoji na kablju za napajanje ili da prelazi preko njega, i nemojte da stavljate ekran na mesta gde je kabl za napajanje podložan oštećenju.

Nemojte da koristite ovaj ekran blizu vode, tj. u blizini kade za kupanje, lavora, kuhinjske sudopere, kade za pranje veša, u vlažnom podrumu ili u blizini bazena.

Ekran ima otvore za ventilaciju na kućištu kako bi se omogućilo odvođenje toplote proizvedene tokom rada. Ukoliko se ovi otvori blokiraju, nagomilana toplota može da izazove kvarove koji mogu da dovedu do požara. Zato NIKADA NEMOJTE DA:

- Blokirate otvore za ventilaciju na dnu tako što stavite ekran na krevet, kauč, prekrivač itd..
- Stavljate ekran u ugrađeni zatvoreni prostor ukoliko nije omogućena odgovarajuća ventilacija.
- Pokrivete otvore tkaninom ili nekim drugim materijalom.
- Stavljate ekran blizu radijatora ili izvora toplote, ili na njih.

Nemojte da trljate Active Matrix LCD ekran ili da udarate u njega bilo čime što je tvrdo, jer može doći do trajnih ogrebotina, kvarova ili oštećenja Active Matrix LCD ekrana.

Nemojte dugo prstom da pritiskate LCD ekran, jer to može prouzrokovati naknadne slike.

Zbog defekta tačaka na ekranu mogu da se pojave crvene, zelene ili plave tačkice. Međutim, ovo nema uticaja niti efekta na performanse ekrana.

Ako je moguće, upotrebite preporučenu rezoluciju kako biste postigli najbolji kvalitet slike svog LCD ekrana. Ako se uređaj koristi u bilo kojem drugom režimu osim preporučene rezolucije, na ekranu će se možda pojaviti skalirane ili obrađene slike. Međutim, ovo je karakteristika LCD ekrana fiksne rezolucij.

Ostavljanje nepokretne slike na ekranu za duži period vremena može uzrokovati oštećenje na ekranu i takozvano izgaranje slike. Uverite se da koristite čuvar ekrana na monitoru. Ovaj fenomen se pojavljuje takođe i kod drugih proizvođača i ovaj događaj nije predmet garancije.

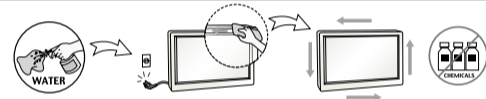
Nemojte da izazovete kratak spoj ili da prednju ili bočne strane ekrana izgrebete metalnim predmetima. U suprotnom, može doći do oštećenja ekrana.

Uverite se da je tabla okrenuta prema napred i držite je sa obe ruke da biste je pomerili. Ako isпустite proizvod, oštećeni proizvod može da izazove strujni udar ili požar. Kontaktirajte ovlašćeni servisni centar za popravku.

Izbegavajte visoke temperature i vlažnost.

O čišćenju

- Isključite ekran iz struje pre čišćenja njegovog prednjeg dela.
- Upotrebite malo vlažnu (a ne mokru) krpu. Nemojte da koristite aerosol direktno na ekranu uređaja zbog toga što prekomerno prskanje može da izazove električni udar.
- Prilikom čišćenja proizvoda izvucite strujni kabl i trljajte nežno mekom krpom kako ga ne biste izgrebali. Nemojte da ga čistite vlažnom krpom i nemojte da prskate vodu ili druge tečnosti direktno na proizvod. Može doći do strujnog udara. (Nemojte da koristite hemikalije kao što su benzol, razređivači ili alkohol)
- Isprskajte vodom meku tkaninu 2 do 4 puta, i koristite je da biste očistili prednji okvir; brišite samo u jednom pravcu. Previše vlage može da izazove fleke.



O raspakivanju

- Nemojte da bacite kartonsku kutiju i materijal za pakovanje. Oni su idealni za transportovanje proizvoda. Prilikom transporta proizvoda na drugu lokaciju, ponovo ga zapakujte pomoću originalnog materijala.

O odlaganju

- Fluorescentna lampa koja se koristi u ovom proizvodu sadrži malu količinu žive.
- Nemojte da odlazete ovaj proizvod zajedno sa opštim otpadom iz domaćinstva.
- Odlaganje ovog proizvoda mora biti izvršeno u skladu sa propisima vaših lokalnih vlasti.

Povezivanje stalka

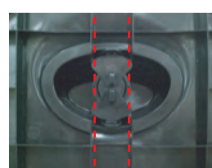
- Pre nego što podesite ekran, uverite se da je isključeno napajanje ekrana, računarskog sistema i drugih priključenih uređaja.

Povezivanje stalka

1. Namestite prednju stranu ekrana nadole na meku krpu.
2. Montirajte osnovu stalka (prednja i zadnja strana) u telo stalka u ispravnom pravcu.



3. Ključ baze namestite vertikalno pod pravim uglom.



4. Nakon montiranja podignite pažljivo ekran i postavite ga naspram sebe.

Važno

- Ova ilustracija prikazuje opšti tip povezivanja. Vaš monitor će se možda razlikovati od onoga koji je prikazan na slici.
- Nemojte nositi proizvod naglavačke držeći ga za osnovu stalka. Proizvod može pasti i da se ošteti ili da vam povredi nogu.

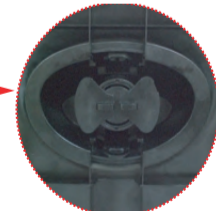
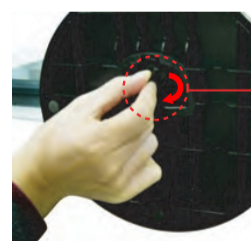
Skidanje stalka

Skidanje stalka:

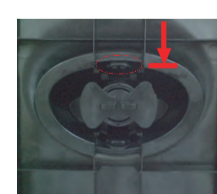
1. Stavite jastuk ili meku krpu na ravnoj površini.
2. Postavite ekran licem prema jastuku ili mekoj krpi. ili mekoj krpi.



3. Promenite ključ na proizvodu kako sledi i okrenite ga u smeru strelice.



Ako nemožete demontirati postolje kad reza već je u poziciji otključavanja, izvolite pritisnuti naznačen dio onda pokušajte još jednom.



4. Izvucite stalak da ga uklonite.

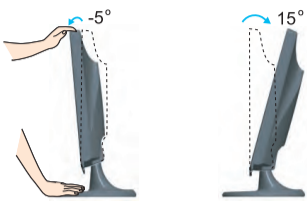


Povezivanje ekrana

- Pre nego što podesite ekran, uverite se da je isključeno napajanje ekrana, računarskog sistema i drugih priključenih uređaja.

Pozicioniranje vašeg ekrana

1. Nameštite Podesite poziciju na različite načine radi maksimalne udobnosti.
 - Opseg nagiba: -5°~15°



ERGONOMIJA

- Da bi održali ergonomičnu i udobnu poziciju gledanja preporučuje se da prednji ugao nagiba ekrana ne prelazi 5 stepeni.

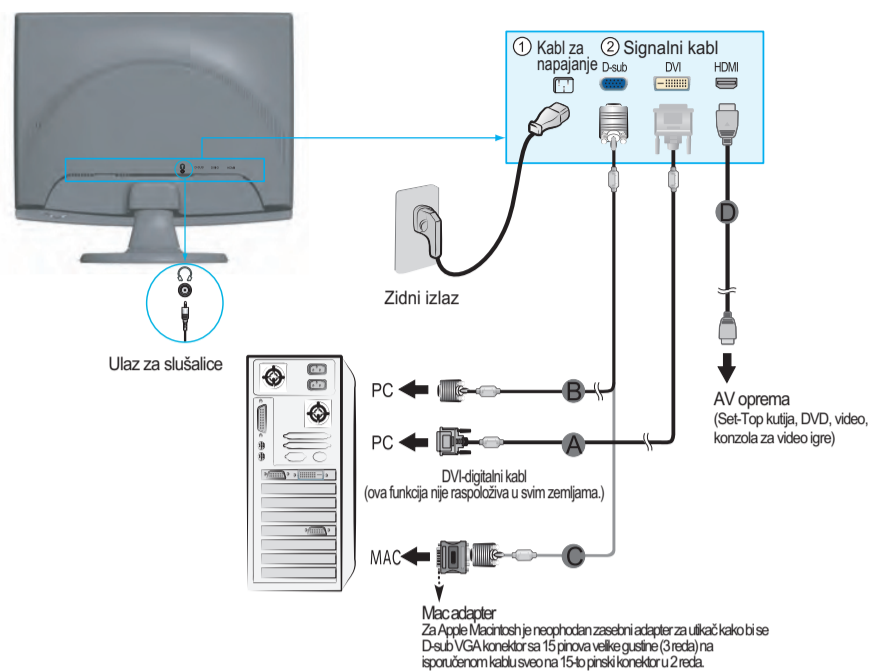
Povezivanje sa računarom

1. Uverite se da ste isključili računar i proizvod. Spojite kabl kao prikazano na skiciranoj mapi od ① do ②.

- A Spojite DVI-D kabl
- B Spojite D-sub kabl (PC)
- C Spojite D-sub kabl (Mac)
- D Spojite HDMI kabl

NAPOMENA

- Ovo je pojednostavljeni prikaz zadnje strane.
- Zadnja strana predstavlja opšti model; vaš ekran će se možda razlikovati od ovog prikaza.
- Korisnici moraju upotrebljavati zaštićene interfejs kablove (D-sub 15-pinski kabl, DVI kabl) sa feritnim jezgrom da bi održali usaglašenost standarda za proizvod.



2. Dodirnite taster na bočnom preklopniku da bi uključili napajanje. Kad se monitor uključi, automatski se izvršava funkcija samostalnog podešavanja slike ('Self Image Setting Function'). (Samo prema ulazu D-sub signalnog kabla)



NAPOMENA

Funkcija samostalnog podešavanja slike "Ova funkcija pruža korisniku optimalne postavke ekrana. Kad korisnik prvi put poveže monitor, ova funkcija automatski podešava optimalne postavke ekrana za pojedinačne ulazne signale. AUTO/SET funkcija? Ako imate problema kao što je zamagljena slika, zamagljena slova, titranje ekrana ili slika sa nagibom dok koristite uređaj ili nakon promene rezolucije, dodirnite taster AUTO/SET (funkcija automatskog podešavanja) da biste poboljšali rezoluciju

Preporučena rezolucija

Podesite nižu rezoluciju da biste dobili optimalne uslove ekrana.

- W2253V : 1920 x 1080 @ 60Hz

- W2353V : 1920 x 1080 @ 60Hz

Da biste grupisali kablove

Korišćenje konzole kabla (Ova osobina nije upotrebljiva u svim modelima.)

