

Priručnik za korisnika

W1942P
W2042P
W2242P

Prije korištenja proizvoda obavezno pročitajte poglavlje Važne mjere opreza. Priručnik za korisnika (CD) čuvajte na pristupačnom mjestu za slučaj da vam zatreba u budućnosti.

Kada zatražite servisiranje proizvoda, pogledajte naljepnicu na proizvodu i tu informaciju prenesite svom dobavljaču.

Ovaj je uređaj osmišljen i proizveden s ciljem da zajamči vašu osobnu sigurnost, no njegova nepravilna upotreba može dovesti do strujnog udara ili opasnosti od požara. Da biste osigurali pravilno funkcioniranje svih zaštita ugrađenih u ovaj monitor, proučite sljedeća osnovna pravila za postavljanje, korištenje i servisiranje monitora.

Sigurnost

Koristite isključivo električni kabel isporučen s uređajem. U slučaju korištenja drugog električnog kabela, ako kabel nije isporučio dobavljač, pazite da kabel bude u skladu s važećim državnim standardima. Ako je električni kabel na bilo koji način neispravan, obratite se proizvođaču ili najbližem ovlaštenom servisu radi zamjene kabela.

Električni kabel koristi se kao glavni prekidač za isključivanje uređaja. Nakon postavljanja uređaja utičnica mora biti lako dostupna.

Za električno napajanje monitora koristite samo električni napon koji je naveden u specifikacijama ovog priručnika ili na samom monitoru. Ako niste sigurni koju vrstu električnog napajanja koristite u svom domu, za savjet se obratite dobavljaču.

Preopterećene utičnice i produžni kabeli su opasni. Isto tako su opasni presavijeni kabeli i slomljeni utikači. Sve to može izazvati strujni udar i požar. Ako ih treba zamijeniti, pozovite servisera.

Ne otvarajte monitor.

- Unutar uređaja nema komponenti koje bi korisnik mogao samostalno popravljati.
- Unutar uređaja su prisutni opasni visoki naponi, čak i kad je ISKLJUČENO električno napajanje.
- Ako monitor ne radi ispravno, obratite se dobavljaču.

Izbjegavanje osobnih ozljeda:

- Ne stavljajte monitor na nakošenu policu, osim ako nije pravilno učvršćen.
- Koristite samo postolje koje preporučuje proizvođač.
- Pazite da ne dođe do padanja predmeta na proizvod ili do udaranja u proizvod. Ne bacajte igračke ili predmete na zaslon monitora. Tako može doći do ozljeda, kvara na proizvodu ili oštećenja monitora.

Sprječavanje opasnosti od požara:

- Monitor ISKLJUČITE svaki put kada na dulje vrijeme napuštate prostoriju. Monitor nikada ne ostavljajte UKLJUČENIM kada napuštate kuću.
- Pazite da djeca ne bacaju i ne guraju predmete u otvore na kućištu monitora. Neki unutarnji dijelovi imaju opasne napone.
- Ne koristite dodatnu opremu koja nije projektirana za ovaj monitor.
- Kada monitor mislite ostaviti dulje vrijeme bez nadzora, iskopčajte električni kabel iz utičnice.
- Ne dirajte električni i signalni kabel za vrijeme grmljavine, jer to može biti vrlo opasno. Tako može doći do strujnog udara.

Postavljanje

Ne stavljajte nikakve predmete na električni kabel i ne postavljajte monitor na mjesto na kojem može doći do oštećenja električnog kabela.

Ne koristite monitor blizu vode, na mjestima kao što su kada, sudoper, stroj za pranje rublja, vlažni podrum ili blizu bazena.

Monitori na kućištu imaju otvore za ventilaciju za oslobađanje topline koja se stvara tijekom rada uređaja. Ako se ti otvori začepe, akumulirana toplina može dovesti do kvarova koji mogu izazvati požar. Zato NIKADA:

- ne začepljujte donje otvore za ventilaciju postavljanjem monitora na krevet, fotelju, tepih i sl..
- ne stavljajte monitor u zatvorena mjesta osim ako nije osigurano dobro prozračivanje.
- ne prekrivajte otvore krpom ili drugim materijalima.
- ne postavljajte monitor blizu radijatora i izvora topline ili na njih.
- ne ukopčavajte utikač električnog kabela u utičnicu koja nije lako pristupačna jer je iskopčavanje utikača električnog kabela iz utičnice glavni način prekida električnog napajanja .

Pazite da nikakvi grubi, tvrdi predmeti ne dođu u doticaj sa zaslonom Active Matrix LCD jer bi ga mogli trajno ogrebat i oštetiti.

Ne pritiskujte dugo LCD zaslon prstima jer tako možete izazvati trajne otiske.

Oštećenja nekih točkica se mogu pojaviti kao crvene, zelene ili plave točke na zaslonu. Međutim, to neće imati nikakvog učinka na performanse samog monitora.

Ako je moguće, koristite preporučenu rezoluciju da biste na LCD monitoru ostvarili najbolju kvalitetu slike. Ako monitor koristite u bilo kojem drugom načinu rada izvan preporučene rezolucije, na zaslonu se mogu pojaviti izobličene slike. To je, međutim, značajka LCD monitora s fiksnom rezolucijom.

Ako statična slika ostane dulje vrijeme na zaslonu, to može izazvati oštećenje zaslona, odnosno pojavu tzv. „izgorene slike" (Image Burn-in). Ne zaboravite koristiti čuvar zaslona na monitoru. Ova pojava javlja se i kod uređaja drugih proizvođača i ona nije obuhvaćena jamstvom.

Čišćenje

- Iskopčajte utikač monitora iz utičnice prije čišćenja zaslona monitora.
- Koristite vlažnu (ne mokru) krpu. Ne prskajte sredstvo za čišćenje izravno na zaslon, jer prekomjerno prskanje može izazvati strujni udar.

Pakiranje

- Ne bacajte karton i materijal za pakiranje. To je najbolja kutija za prenošenje i transport uređaja. Kada uređaj prenosite na drugo mjesto, upakirajte ga u originalno pakiranje.

Odlaganje

- Fluorescentna žarulja koja se koristi u ovom proizvodu sadrži malu količinu žive.
- Ne odlažite ovaj proizvod s nerazvrstanim kućnim otpadom.
- Odlaganje uređaja se mora provesti u skladu lokalnim propisima.

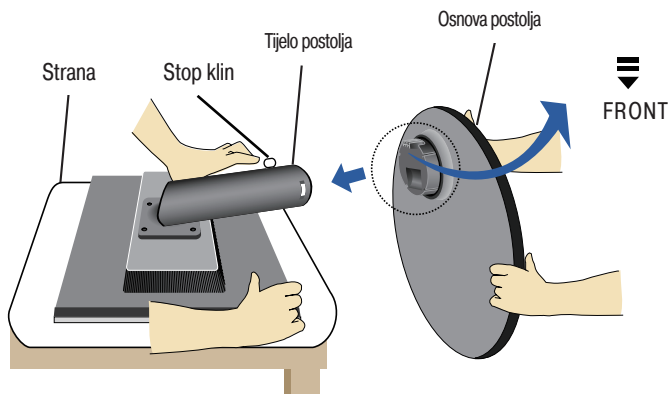
- Prije postavljanja monitora pazite da je isključeno napajanje monitora, računala i druge priključene opreme.

Sastavljanje postolja

1. Postavite monitor na jastuk ili mekanu krpu s prednjim dijelom prema dolje.

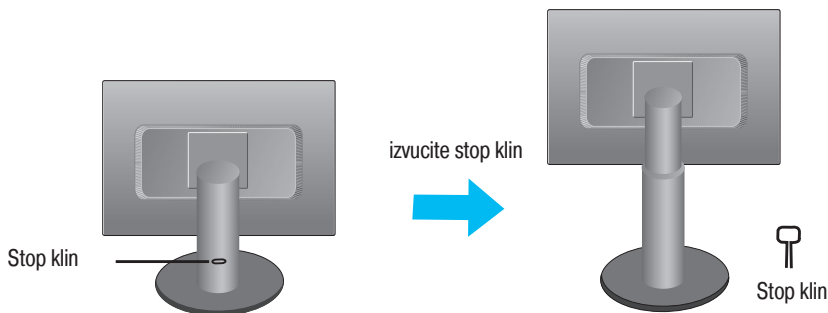
2. Spojite osnovu postolja s tijelom postolja.

Pazite da ne izvučete stop klin i postavite smjer osnove postolja u prikazanom smjeru.



3. Podignite monitor na postolje, a zatim izvucite stop klin.

Upozorenje: Traka i klin za zaključavanje se mogu skinuti s monitora koji imaju postolje samo kada monitor stoji na osnovi postolja. U protivnom vas izbačeni dijelovi postolja mogu ozlijediti.



Važno

- Slika prikazuje općeniti način sastavljanja. Vaš se monitor može razlikovati od stavki prikazanih na slici.
- Proizvod ne nosite u obrnutom položaju tako da ga držite samo za osnovu postolja. Proizvod može pasti, oštetiti se i ozlijediti vaše stopalo.

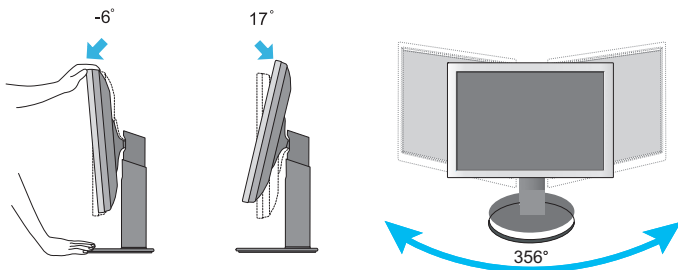
- Prije postavljanja monitora pazite da je isključeno napajanje monitora, računala i druge priključene opreme.

Postavljanje monitora

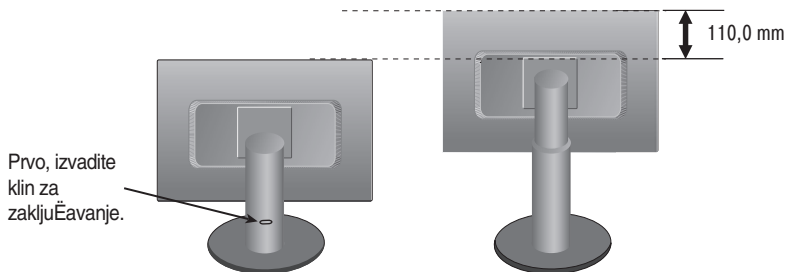
1. Na različite načine podesite položaj monitora radi postizanja najveće udobnosti.

■ Raspon nagiba: -6° ~ 17°

■ Okretanje: 356°



■ Opseg visine: najviše 110,0 mm

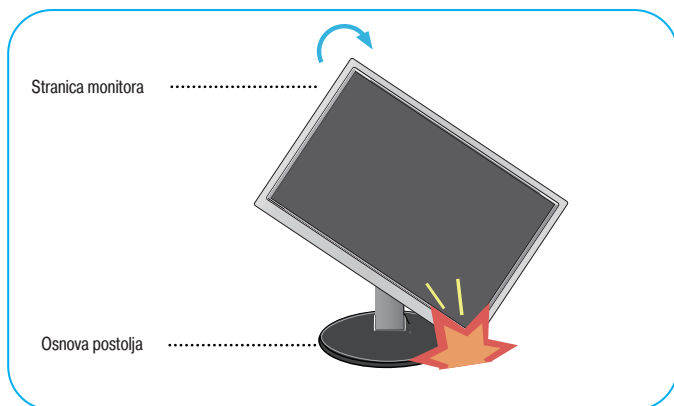


Ergonomija

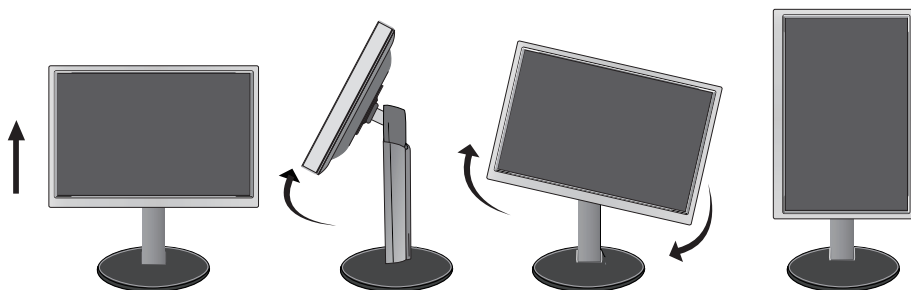
Da biste zadržali ergonomičan i udoban kut gledanja, preporučuje se da kut naginjanja monitora prema naprijed ne bude veći od 5 stupnjeva.

Upotreba funkcije okretanja monitora

1. Podignite monitor do najviše točke kako biste mogli koristiti funkciju okretanja monitora.
2. Krajolik i potret: Ploča se može zakretati 90° u smjeru kretanja sata.
Molimo pazite da tijekom okretanja monitora stranica monitora ne udari u osnovu postolja. Ako stranica monitora uari u osnovu postolja može doći do pucanja osnove postolja.



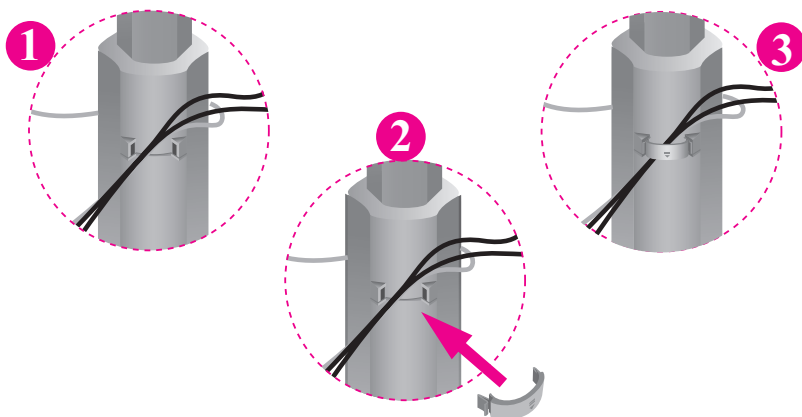
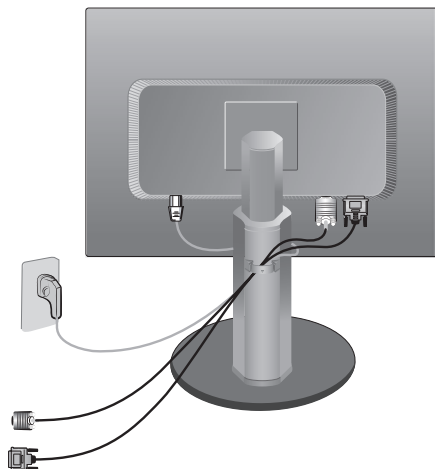
3. Detaljnije informacije potražite u isporučenom Pivot Software CD-u.



- Prije postavljanja monitora pazite da je isključeno napajanje monitora, računala i druge priključene opreme.

Postavljanje monitora

Upotreba držača za kablove



Ako želite svoje kablove držati skupljenim pomoću držača za kablove, molimo postavite kablove kroz držač na prikazani način. U protivnom nećete moći slobodno koristiti funkciju okretanja monitora.

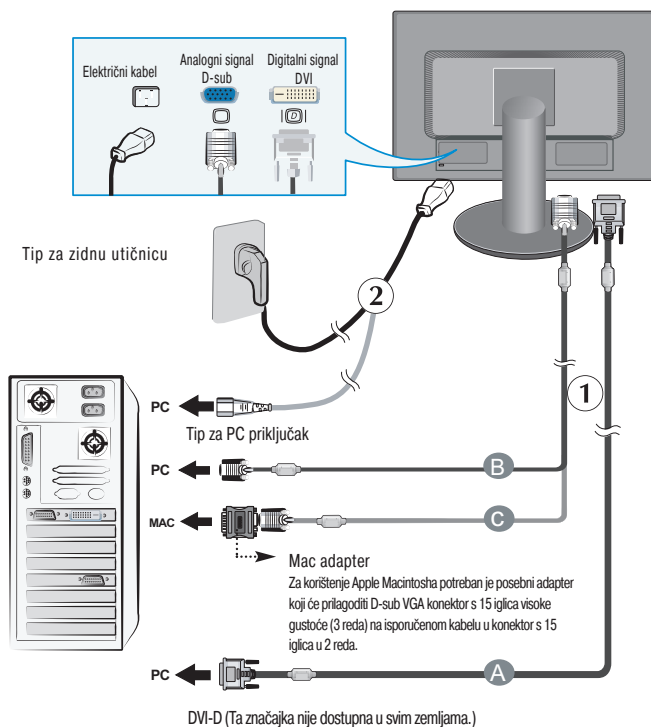
Korištenje računala


1. Pazite da isključite računalo i monitor. Priključite kabel prema donjoj shemi od ① do ②

- A Priključite DVI kabel.
- B Priključite Dsub kabel (PC)
- C Priključite Dsub kabel (Mac)

NAPOMENA

- Ovo je pojednostavljena verzija pogleda na stražnji dio uređaja.
- Pogled straga prikazuje osnovni model, vaš zaslon se može razlikovati od prikazanog.
- Korisnik mora koristiti oklopljene signalne kabele sučelja (D-sub 15-pinski kabel, DVI kabel) s feritnom jezgrom kako bi se održala standardna usklađenost uređaja.



2. Pritisnite  na prednjoj ploči da biste uključili monitor. Kada je monitor uključen, automatski se izvršava "Funkcija samopodešavanja slike". (samo u analognom načinu rada)

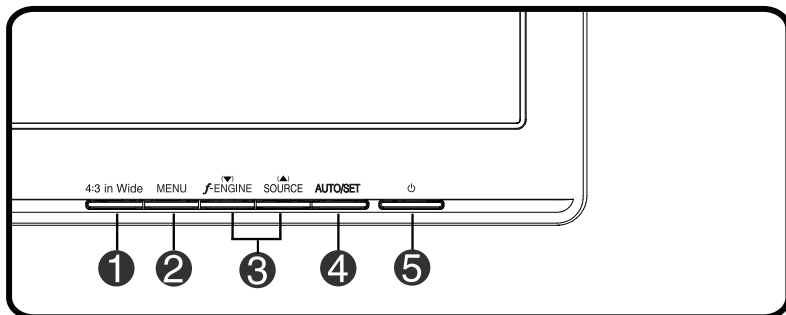
PROCESSING SELF
IMAGE SETTING

Napomena

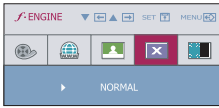
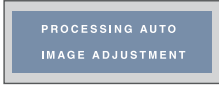
"Funkcija samopodešavanja slike"? Ta funkcija korisniku nudi optimalno podešavanje postavki za monitor. Kada korisnik prvi put priključuje monitor, ta funkcija automatski podešava monitor na optimalne postavke za pojedine ulazne signale.

"Funkcija AUTO/SET"? Kada se tijekom korištenja uređaja ili mijenjanja rezolucije suočite s problemom nejasne slike, mutnih slova, treperenja zaslona ili iskrivljenog zaslona, pritisnite funkcijsku tipku AUTO/SET za poboljšanje rezolucije.

Upravljačke funkcije na prednjoj ploči



Upravljačke funkcije	Funkcija
1 4:3 IN WIDE (4:3 ŠIROKO)	<p>Odabir veličine slike na zaslonu.</p> <p>The image shows two side-by-side screenshots of a scene. The left one is labeled 'WIDE' and shows a wide panoramic view. The right one is labeled '4:3' and shows a narrower, more focused view of the same scene.</p> <p>WIDE (ŠIROKO) : Ovo pokazuje prikaz u široko neovisno o ulaznom video signalu.</p> <p>4 : 3 : Promijenite omjer signala slike na 4:3.</p>
2 Tipka MENU	<p>Pomoću ove tipke možete otvarati ili zatvarati zaslonski izbornik (OSD).</p> <hr/> <p>OSD ZAKLJUČAN/OTKLJUČAN</p> <p>Ova funkcija vam omogućuje zaključavanje trenutnih upravljački postavki, tako da se te postavke ne mogu slučajno promijeniti. Za zaključavanje OSD postavki pritisnite i držite tipku MENU nekoliko sekundi. Pojavit će se poruka "OSD LOCKED (OSD ZAKLJUČAN)".</p> <p>OSD postavke možete otključati u svakom trenutku ako pritisnete tipku MENU na nekoliko sekundi. Pojavit će se poruka "OSD UNLOCKED (OSD OTKLJUČAN)".</p> <p>The image shows two rectangular buttons. The top one is labeled 'OSD LOCKED' and the bottom one is labeled 'OSD UNLOCKED'.</p>

Upravljačke funkcije	Funkcija
<p>3 Tipke ▼▲</p> <hr/> <p>▼ f•ENGINE</p> <hr/> <p>▲ SOURCE</p>	<p>Pomoću ovih tipki možete odabirati ili podešavati funkcije na zaslonkom izborniku (OSD-u).</p> <p>Više pojedinosti potražite na stranici 16.</p>  <p>Pomoću ove tipke možete aktivirati D-Sub ili DVI priključak. Ova se funkcija koristi kada se na jedan monitor priključuju dva računala. D-Sub je zadana postavka.</p>
<p>4 Tipka AUTO/SET</p> <hr/> 	<p>Pomoću ove tipke možete birati ikone na zaslonkom izborniku (OSD-u).</p> <p>AUTOMATSKO PODEŠAVANJE SLIKE Kada podešavate postavke monitora, prije svakog otvaranja zaslonkog izbornika (OSD-a) pritisnite tipku AUTO/SET. Tako ćete automatski podesiti sliku monitora na idealne postavke za trenutnu veličinu rezolucije (način prikaza). Najbolji način prikaza: W1942P: 1440 x 900 W2042P/W2242P: 1680 x 1050</p>
<p>5 Tipka za električno napajanje</p> <hr/> <p>Indikator električnog napajanja</p>	<p>Pomoću ove tipke možete uključiti ili isključiti monitor.</p> <p>Kada monitor normalno radi, ovaj indikator svijetli u plavoj boji (Uključeno). Ako je monitor u režimu čekanja (štednja energije), indikator će svijetliti u narančastoj boji.</p>

Podešavanje zaslona

Podešavanje veličine slike, položaja i radnih parametara monitora brzo je i jednostavno pomoću sustava upravljanja putem zaslonkog izbornika.

U nastavku je prikazan kratak primjer koji će vas upoznati s načinom korištenja tih upravljačkih funkcija. Sljedeći odjeljak je kratki prikaz mogućih podešavanja i odabira koje možete napraviti pomoću zaslonkog izbornika (OSD-a).

Napomena

- Prije podešavanja slike pričekajte najmanje 30 sekundi da bi se monitor stabilizirao.

Prilikom podešavanja na zaslonom izborniku (OSD-u) slijedite sljedeće korake:

MENU → ▼ ▲ → **AUTO/SET** → ▼ ▲ → **MENU**

- 1** Pritisnite tipku **MENU** i pojavit će se glavni zaslonki izbornik (OSD).
- 2** Za pristup upravljačkim funkcijama koristite tipke ▼ ili ▲. Kada se označi ikona koju želite podesiti, pritisnite tipku **AUTO/SET**.
- 3** Za podešavanje slike do željene razine koristite tipke ▼/▲. Za odabir drugih stavki na podizborniku koristite tipku **AUTO/SET**.
- 4** Pritisnite tipku **MENU** jedanput za povratak na glavni izbornik da biste odabrali neku drugu funkciju. Pritisnite tipku **MENU** dvaput za zatvaranje zaslonkog izbornika (OSD-a).

Biranje i podešavanje na zaslonom izborniku (OSD-u)

Sljedeća tablica prikazuje sve upravljačke funkcije, podešavanja i izbornike s postavkama na zaslonom izborniku (OSD-u).

Glavni izbornik	Podizbornik	A	D	Reference	
PICTURE	BRIGHTNESS	●	●	Podešavanje svjetline, kontrasta i game zaslona	
	CONTRAST	●	●		
	GAMMA	●	●		
COLOR	PRESET	sRGB	●	Prilagođavanje boje zaslona	
		6500K	●		●
		9300K	●		●
	RED	●	●		
	GREEN	●	●		
	BLUE	●	●		
TRACKING	HORIZONTAL	●		Podešavanje položaja zaslona	
	VERTICAL	●			
	CLOCK	●		Poboljšanje jasnoće i stabilnosti zaslona	
	PHASE	●			
	SHARPNESS	●	●		
SETUP	LANGUAGE	●	●	Prilagođavanje stanja zaslona radnom okruženju korisnika	
	OSD POSITION	HORIZONTAL	●		●
		VERTICAL	●		●
	WHITE BALANCE	●			
	POWER INDICATOR	●	●		
	FACTORY RESET	●	●		
FLATRON F-ENGINE	MOVE	●	●	Odabir ili prilagođavanje željenih postavki za sliku	
	INTERNET	●	●		
	USER	●	●		
	NORMAL	●	●		
	DEMO	●	●		
● : Podesivo A : Analogni ulaz D : Digitalni ulaz					

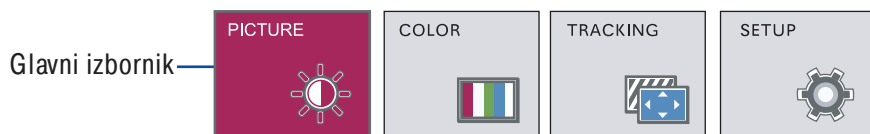
Napomena

- Redoslijed ikona može se razlikovati ovisno o modelu (11 - 16).

Biranje i podešavanje na zaslonskom izborniku (OSD-u)

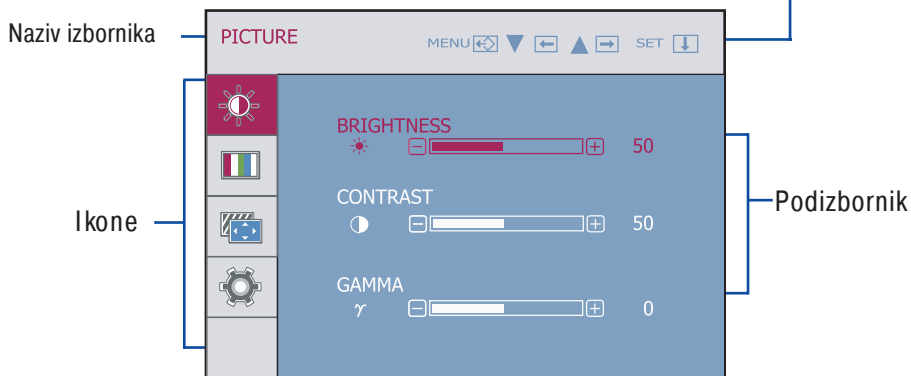
Upoznali ste postupak odabiranja i podešavanja stavki pomoću zaslonskog izbornika (OSD-a). U nastavku je prikazan popis ikona, naziva ikona i opisa ikona svih stavki koje su prikazane na izborniku.

Pritisnite tipku MENU i otvorit će se glavni zasloni izbornik (OSD).



- MENU : Izlaz
- ▼ ▲ : Podešavanje (Povećanje/smanjenje)
- SET : Ulaz
- : Odabir drugog podizbornika

Savjet za tipku

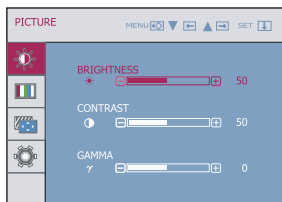


Napomena

- Jezik zaslonskog izbornika se može razlikovati od jezika navedenog u priručniku.



PICTURE (SLIKA)



BRIGHTNESS (SVJETLINA)

Podešavanje svjetline zaslona.

CONTRAST (KONTRAST)

Podešavanje kontrasta zaslona.

GAMMA (GAMA)

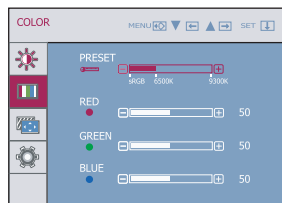
Postavite vrijednost game: -50/0/50

Visoka vrijednost game rezultira bjelijim slikama, a niska slikama s velikim kontrastom.

- MENU : izlaz
- ▼ : smanjenje
- ▲ : povećanje
- SET : odabir drugog podizbornika



COLOR (BOJA)



PRESET (POSTAVLJANJE)

• sRGB: postavlja boju zaslona koja odgovara standardnoj sRGB specifikaciji boja.

- 6500K: blago crvenkasto bijela.
- 9300K: blago plavkasto bijela.

RED (CRVENA)

Postavite željenu razinu crvene boje.

GREEN (ZELENA)

Postavite željenu razinu zelene boje.

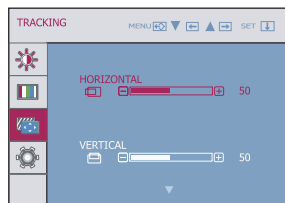
BLUE (PLAVA)

Postavite željenu razinu plave boje.

- MENU : izlaz
- ▼ : smanjenje
- ▲ : povećanje
- SET : odabir drugog podizbornika



TRACKING (POMICANJE)

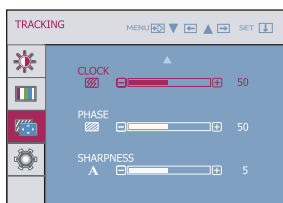


HORIZONTAL
(VODORAVNO)

Pomicanje slike lijevo i desno.

VERTICAL
(OKOMITO)

Pomicanje slike gore i dolje.



CLOCK (SAT)

Smanjuje sve okomite pruge i crte vidljive na pozadini zaslona. Također se mijenja vodoravna veličina zaslona.


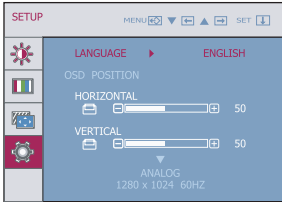
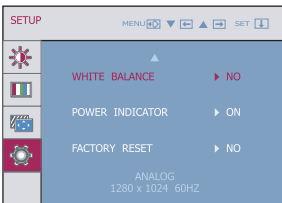
PHASE (FAZA)

Podešavanje fokusa monitora. Pomoću ove stavke možete ukloniti svaku vodoravnu smetnju i učiniti sliku jasnijom i oštrijom.

SHARPNESS
(OŠTRINA)

Podešavanje jasnoće zaslona.

- MENU : izlaz
- ▼ : smanjenje
- ▲ : povećanje
- SET : odabir drugog podizbornika

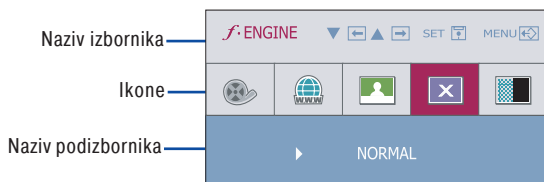
Glavni izbornik	Podizbornik	Opis
 <p>SETUP (PODEŠAVANJE)</p>	<p>LANGUAGE (JEZIK)</p>	<p>Odabir jezika na kojem će se prikazivati nazivi upravljačkih funkcija.</p>
	<p>OSD POSITION (OSD POLOŽAJ)</p>	<p>Podešavanje položaja prozora OSD-a na zaslonu.</p>
	<p>WHITE BALANCE (RAVNOTEŽA BIJELE BOJE)</p>	<p>Ako se izlaz videokartice razlikuje od traženih specifikacija, zbog izobličenja videosignala može doći do nepravilnosti u razini boje. Pomoću ove funkcije možete podesiti razinu signala koja odgovara standardnoj razini videoizlaza za videokarticu da bi se omogućila najbolja moguća slika. Funkciju aktivirajte kada se na zaslonu prikazuju kadrovi koji sadrže bijelu i crnu boju.</p>
<ul style="list-style-type: none"> ■ MENU : izlaz ■ ▼ : podešavanje ■ ▲ : podešavanje ■ SET : odabir drugog podizbornika 	<p>POWER INDICATOR (INDIKATOR EL. NAPAJANJA)</p>	<p>Pomoću ove funkcije možete postaviti indikator električnog napajanja na prednjoj ploči monitora na ON (Uključeno) ili OFF (Isključeno). Ako postavite OFF (Isključeno), indikator će se isključiti. Ako u bilo kojem trenutku postavite ON (Uključeno), indikator električnog napajanja odmah će se uključiti.</p>
	<p>FACTORY RESET (VRAĆANJE TVORNIČKIH POSTAVKI)</p>	<p>Obnavlja sve tvornički zadane postavke osim postavke "LANGUAGE (JEZIK)". Pritisnite tipke ▼ za trenutno vraćanje tvornički postavki.</p>

Ako to ne poboljša sliku zaslona, vratite tvorničke postavke.

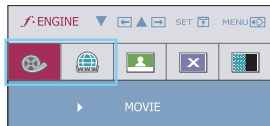
Ako je potrebno, ponovo pokrenite funkciju ravnoteže bijele boje. Ta je funkcija omogućena samo kada je na ulazu prisutan analogni signal.

Biranje i podešavanje na zaslonom izborniku (OSD-u)

■ ■ ■ Zaslon OSD-a pojavit će se kada dodirnete tipku **ENGINE** na donjoj lijevoj strani monitora.



Glavni izbornik	Podizbornik	Opis
-----------------	-------------	------

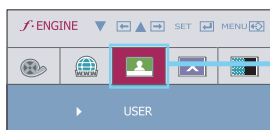


MOVIE
(FILM)
INTERNET

Ova funkcija omogućuje jednostavan odabir najpoželjnijeg izgleda slike prilagođenog okruženju (osvjetljenje ambijenta, vrsta slike i sl.)

MOVIE (FILM): za pokretne slike u videosadržajima i filmovima.

INTERNET: za tekstualne slike (obrada teksta i sl.)



USER
(KORISNIK)

Korisnik

Ručno možete podesiti svjetlinu: ACE ili RCM.

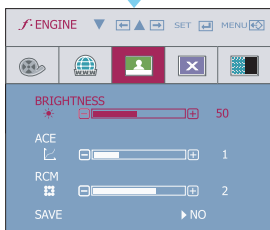
Možete spremiti ili obnoviti podešene vrijednosti čak i kada koristite različito okruženje.

... (Svjetlina): podešava svjetlinu zaslona.

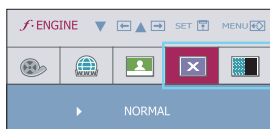
...ACE (Adaptive Clarity Enhancer (Prilagodljivo poboljšanje jasnoće)): bira način jasnoće.

...RCM (Real Color Management (Upravljanje stvarnom bojom)): bira način boje.

- 0 Nije primijenjeno
- 1 Pojačana zelena
- 2 Ton puti
- 3 Pojačana boja



Odaberite podizbornik **SAVE** pomoću tipke **AUTO/SET** i spremite vrijednost **YES (DA)** pomoću tipki **▼, ▲**.



NORMAL
(NORMALNO)
DEMO
(DEMONSTRACIJA)

Kod normalnih uvjeta rada.

Služi samo za predstavljanje mogućnosti monitora u trgovini. Postavke su iste kao kod filmskog načina rada, a zaslon je podijeljen na dva dijela.

Prije pozivanja servisa provjerite sljedeće.

Slika se ne prikazuje	
<ul style="list-style-type: none">● Je li električni kabel monitora ukopčan u utičnicu?● Je li uključen indikator električnog napajanja?● Je li uključeno električno napajanje te svijetli li indikator u plavoj ili zelenoj boji?● Svijetli li indikator električnog napajanja u narančastoj boji?● Vidite li na zaslonu poruku "OUT OF RANGE (IZVAN RASPONA)"?● Vidite li na zaslonu poruku "CHECK SIGNAL CABLE (PROVJERITE SIGNALNI KABEL)"?	<ul style="list-style-type: none">• Provjerite je li električni kabel monitora pravilno ukopčan u utičnicu.• Pritisnite tipku za električno napajanje.• Podesite svjetlinu i kontrast.• Ako je monitor u načinu štednje električne energije, pokušajte pomaknuti miš ili pritisnite bilo koju tipku na tipkovnici da biste aktivirali zaslon.• Pokušajte uključiti računalo.• Ova se poruka pojavljuje kada je signal s računala izvan vodoravnog i okomitog frekvencijskog raspona monitora. Pogledajte odjeljak "Specifikacije" u ovom priručniku i ponovo podesite monitor.• Ova se poruka pojavljuje kada nije priključen signalni kabel između računala i monitora. Provjerite signalni kabel i pokušajte ponovo.

Vidite li na zaslonu poruku "OSD LOCKED (OSD ZAKLJUČAN)"?	
<ul style="list-style-type: none">● Vidite li na zaslonu poruku "OSD LOCKED (OSD ZAKLJUČAN)" kada pritisnete tipku MENU?	<ul style="list-style-type: none">• Trenutne upravljačke postavke možete osigurati tako da se ne mogu slučajno promijeniti. OSD upravljačke funkcije možete otključati u svakom trenutku pritiskom na tipku MENU u trajanju od nekoliko sekundi: pojavit će se poruka "OSD UNLOCKED (OSD OTKLJUČAN)".

Slika monitora je nepravilna

- | | |
|---|--|
| <ul style="list-style-type: none">● Položaj prikaza je nepravilan. | <ul style="list-style-type: none">• Pritisnite tipku AUTO/SET za automatsko podešavanje slike monitora na najoptimalnije postavke. Ako rezultat nije zadovoljavajući, podesite položaj slike pomoću ikona H position (H položaj) i V position (V položaj) na zaslonu monitora. |
| <ul style="list-style-type: none">● Na pozadini zaslona vidljive su okomite pruge i crte. | <ul style="list-style-type: none">• Pritisnite tipku AUTO/SET za automatsko podešavanje slike monitora na najoptimalnije postavke. Ako rezultat nije zadovoljavajući, smanjite okomite pruge i crte pomoću ikone CLOCK (SAT) na zaslonu monitora. |
| <ul style="list-style-type: none">● Na slikama se pojavljuju vodoravne smetnje ili se slova jasno ne ocrtavaju. | <ul style="list-style-type: none">• Pritisnite tipku AUTO/SET za automatsko podešavanje slike monitora na najoptimalnije postavke. Ako rezultat nije zadovoljavajući, smanjite vodoravne pruge pomoću ikone PHASE (FAZA) na zaslonu monitora.• Provjerite Control Panel (Upravljačka ploča) --> Display (Displej) --> Settings (Postavke) i podesite monitor na preporučenu rezoluciju ili podesite sliku monitora na idealne postavke. Postavite postavku za boju na višu od 24 bita (prava boja). |

Važno

- Provjerite Control Panel (Upravljačka ploča) --> Display (Displej) --> Settings (Postavke) i pogledajte jesu li promijenjene frekvencija ili rezolucija. Ako jesu, ponovno podesite videokarticu na preporučenu rezoluciju.
- Razlozi za preporučenu optimalnu rezoluciju: omjer prikaza je 16:10. Ako rezolucija ulaza nije 16:10 (na primjer 16:9, 5:4, 4:3), možda ćete imati probleme kao što su mutna slova, mutan zaslon, odrezana ili iskrivljena slika.
- Način podešavanja postavki razlikuje se ovisno o računalu i operacijskom sustavu, a možda ni videokartica ne podržava gore navedenu rezoluciju. U tom slučaju, zatražite savjet od proizvođača računala ili videokartice.

Slika monitora je nepravilna

- | | |
|--|---|
| <ul style="list-style-type: none">● Zaslona ima samo jednu boju ili je boja nenormalna.● Zaslona treperi. | <ul style="list-style-type: none">• Provjerite je li signalni kabel pravilno priključen te, ako je potrebno, učvrstite konektor pomoću odvijača.• Provjerite je li videokartica dobro umetnuta u svoj utor.• Postavite postavku za boju na višu od 24 bita (prava boja) na Control Panel (Upravljačka ploča) - Settings (Postavke).• Provjerite je li zaslon postavljen na način rada interlace, a ako jest, promijenite postavku na preporučenu rezoluciju. |
|--|---|

Jeste li instalirali upravljački program za monitor?

- | | |
|---|--|
| <ul style="list-style-type: none">● Jeste li instalirali upravljački program za monitor?● Vidite li poruku "Unrecognized monitor, Plug&Play (VESA DDC) monitor found (Monitor nije prepoznat, prepoznat je Plug&Play (VESA DDC) monitor)"? | <ul style="list-style-type: none">• Svakako instalirajte upravljački program za monitor s CD-a (ili diskete) koji ste dobili s monitorom. Upravljački program za monitor možete preuzeti i s naše web stranice: http://www.lge.com.• Provjerite podržava li videokartica značajku Plug&Play. |
|---|--|

Zaslona	Flat Panel Active matrix-TFT LCD 19 inča (48,1 cm) Premaz protiv odblijeska Vidljiva veličina po dijagonali: 48,1 cm Razmak između piksela: 0,285*0,285 mm		
Sync ulaz	Horizontalna frekvencija	Analogni : 30 - 83 kHz (automatski) Digitalni : 30 - 83 kHz (automatski)	
	Vertikalna frekvencija	56 - 75 Hz (automatski)	
	Ulazni oblik	Odvojeni TTL, pozitivni/negativni SOG (Sync na zelenu) Digitalni	
Videoulaz	Ulazni signal	15-pinski D-Sub konektor DVI - D konektor (digitalni)	
	Ulazni oblik	RGB analogni (0,7 Vp-p/75 Ω), digitalni	
Rezolucija	Maksimalno	Analogni: VESA 1440 x 900 @75 Hz Digitalni: VESA 1440 x 900 @60 Hz	
	Preporučeno	VESA 1440 x 900 @60 Hz	
Plug&Play	DDC 2B		
Potrošnja energije	Uključen	: 36 W (Tip.)	
	Stanje čekanja	≤ 1 W	
	Isključen	≤ 1 W	
Dimenzije i težina		S postoljem	Bez postolja
	Širina	44,84 cm	44,84 cm
	Visina	40,14 cm	30,06 cm
		51,14 cm	
	Dubina	24,16 cm	5,84 cm
	Neto	4,5 kg	
Raspon nagiba	Nagib:	-6° ~17°	
Električno napajanje	AC 100-240V~ 50/60Hz 0,8A		
Uvjeti okruženja	Radni uvjeti		
	Temperatura	10 °C do 35 °C	
	Vlaga	10% do 80% bez kondenzacije	
	Uvjeti spremanja		
Temperatura	-20 °C do 60 °C		
Vlaga	5% do 90% bez kondenzacije		
Osnova postolja	Sastavljeno (), rastavljeno (O)		
Električni kabel	Tip za zidnu utičnicu ili tip za PC priključak		

Napomena

- Informacije u ovom dokumentu su podložene promjenama bez prethodne obavijesti.

Zaslon	Flat Panel Active matrix-TFT LCD 20,1 inča (51,1 cm) Premaz protiv odblijeska Vidljiva veličina po dijagonali: 51,1 cm Razmak između piksela: 0,258*0,258 mm		
Sync ulaz	Horizontalna frekvencija	Analogni : 30 - 83 kHz (automatski) Digitalni : 30 - 83 kHz (automatski)	
	Vertikalna frekvencija	56 - 75 Hz (automatski)	
	Ulazni oblik	Odvojeni TTL, pozitivni/negativni SOG (Sync na zelenu) Digitalni	
Videoulaz	Ulazni signal	15-pinski D-Sub konektor DVI - D konektor (digitalni)	
	Ulazni oblik	RGB analogni (0,7 Vp-p/75 Ω), digitalni	
Rezolucija	Maksimalno	Analogni: VESA 1680 x 1050 @60 Hz Digitalni: VESA 1680 x 1050 @60 Hz	
	Preporučeno	VESA 1680 x 1050 @60 Hz	
Plug&Play	DDC 2B		
Potrošnja energije	Uključen	: 40 W (Tip.)	
	Stanje čekanja	≤ 1 W	
	Isključen	≤ 1 W	
Dimenzije i težina	S postoljem		Bez postolja
	Širina	47,39 cm	47,39 cm
	Visina	40,99 cm	31,89 cm
		51,99 cm	
	Dubina	24,16 cm	5,84 cm
	Neto	4,64 kg	
Raspon nagiba	Nagib:	-6°~17°	
Električno napajanje	AC 100-240V~ 50/60Hz 1,0A		
Uvjeti okruženja	Radni uvjeti		
	Temperatura	10 °C do 35 °C	
	Vlaga	10% do 80% bez kondenzacije	
	Uvjeti spremanja		
	Temperatura	-20 °C do 60 °C	
	Vlaga	5% do 90% bez kondenzacije	
Osnova postolja	Sastavljeno (), rastavljeno (O)		
Električni kabel	Tip za zidnu utičnicu ili tip za PC priključak		

Napomena

- Informacije u ovom dokumentu su podložene promjenama bez prethodne obavijesti.

Zaslون	Flat Panel Active matrix-TFT LCD 22 inča (55,8 cm) Premaz protiv odbljeska Vidljiva veličina po dijagonali: 55,8 cm Razmak između piksela: 0,282*0,282 mm		
Sync ulaz	Horizontalna frekvencija	Analogni : 30 - 83 kHz (automatski) Digitalni : 30 - 83 kHz (automatski)	
	Vertikalna frekvencija	56 - 75 Hz (automatski)	
	Ulazni oblik	Odvojeni TTL, pozitivni/negativni SOG (Sync na zelenu) Digitalni	
Videoulaz	Ulazni signal	15-pinski D-Sub konektor DVI - D konektor (digitalni)	
	Ulazni oblik	RGB analogni (0,7 Vp-p/75 Ω), digitalni	
Rezolucija	Maksimalno	Analogni: VESA 1680 x 1050 @60 Hz Digitalni: VESA 1680 x 1050 @60 Hz	
	Preporučeno	VESA 1680 x 1050 @60 Hz	
Plug&Play	DDC 2B		
Potrošnja energije	Uključen	: 40 W (Tip.)	
	Stanje čekanja	≤ 1 W	
	Isključen	≤ 1 W	
Dimenzije i težina		S postoljem	Bez postolja
	Širina	51,57 cm	51,57 cm
	Visina	42,32 cm	34,46 cm
		53,32 cm	
	Dubina	24,16 cm	5,91 cm
	Neto	5,28 kg	
Raspon nagiba	Nagib:	-6°~17°	
Električno napajanje	AC 100-240V~ 50/60Hz 1,0A		
Uvjeti okruženja	Radni uvjeti		
	Temperatura	10 °C do 35 °C	
	Vlaga	10% do 80% bez kondenzacije	
	Uvjeti spremanja		
	Temperatura	-20 °C do 60 °C	
	Vlaga	5% do 90% bez kondenzacije	
Osnova postolja	Sastavljeno (), rastavljeno (O)		
Električni kabel	Tip za zidnu utičnicu ili tip za PC priključak		

Napomena

- Informacije u ovom dokumentu su podložene promjenama bez prethodne obavijesti.

Unaprijed postavljeni načini rada (rezolucija)

■ W1942P

Načini prikaza (rezolucija)		Horizontalna frekvencija (kHz)	Vertikalna frekvencija (Hz)
1	640 x 350	31,469	70
2	720 x 400	31,468	70
3	640 x 480	31,469	60
4	640 x 480	37,500	75
5	800 x 600	37,879	60
6	800 x 600	46,875	75
7	832 x 624	49,725	75
8	1024 x 768	48,363	60
9	1024 x 768	60,123	75
10	1152 x 870	68,681	75
11	1152 x 900	61,805	65
12	1280 x 1024	63,981	60
13	1280 x 1024	79,976	75
14	1440 x 900	55,500	60
*15	1440 x 900	55,935	60
**16	1440 x 900	70,635	75

* Preporučeni način rada

** Samo analogni način rada

■ W2042P/W2242P

Načini prikaza (rezolucija)		Horizontalna frekvencija (kHz)	Vertikalna frekvencija (Hz)
1	720 x 400	31,468	70
2	640 x 480	31,469	60
3	640 x 480	37,500	75
4	800 x 600	37,879	60
5	800 x 600	46,875	75
6	1024 x 768	48,363	60
7	1024 x 768	60,123	75
8	1152 x 864	67,500	75
9	1280 x 1024	63,981	60
10	1280 x 1024	79,976	75
11	1680 x 1050	64,674	60
*12	1680 x 1050	65,290	60

* Preporučeni način rada

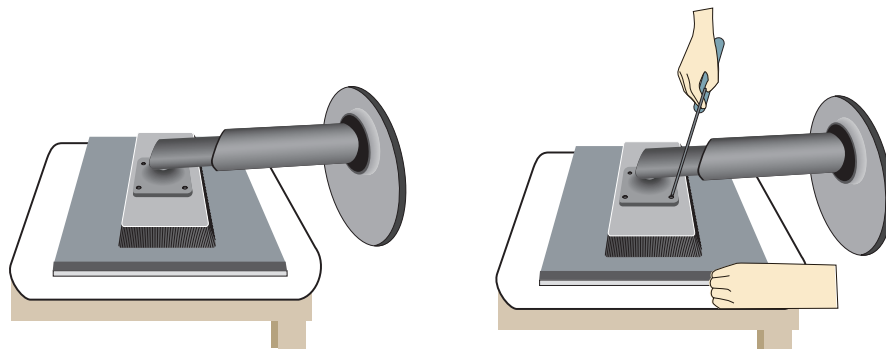
Indikator

NAČIN RADA	LED boja
Uključeno	Plava
Čekanje	Narančasta
Isključeno	Isključeno

Postavljanje ploče za zidni nosač

Ovaj monitor udovoljava specifikacijama za postavljanje ploče za zidni nosač ili izmjenjivi sklop.

1. Monitor položite licem prema dolje na mekanu tkaninu ili jastuk.
2. Odvojite postolje tako da pomoću odvijača izvadite 4 vijka, kao na slici.



3. Postavite ploču za zidni nosač.

Ploča za zidni nosač (zasebno kupljena)
Vrsta nosača je uspravni ili zidni koji je moguće povezati na ploču za zidni nosač.
Više pojedinosti potražite u vodiču za postavljanje priloženom uz ploču za zidni nosač.



Sigurnosni utor Kensington
Priklučen na kabel za zaključavanje koji je moguće zasebno kupiti u većini trgovina s računalima.

Digitally yours ■■■■.....

