

Naudojimo instrukcija

W2043TE
W2243TE
W2343TE

Prieš naudojantis šiuo monitoriumi, prašome įdėmiai perskaityti informaciją, susijusią su saugos priemonėmis.

Išsaugokite šią naudojimo instrukcijų knygelę ir CD diską ateičiai.

Užsirašykite monitoriaus modelio ir serijos numerius, nurodytus plokštelėje, pritvirtintoje prie aparato galinio skydelio. Pateikite šią informaciją kiekvieną kartą, kreipdamiesi į serviso centrą.

Šis monitorius buvo suprojektuotas ir pagamintas taip, kad užtikrintų jūsų saugumą. Nesilaikant nurodytų saugos reikalavimų, iškyla elektros smūgio ir gaisro pavojus. Siekiant išvengti monitoriaus sugadinimo, būtina prisilaikyti žemiau pateiktų saugos eksploataavimo taisyklių, kuriuose yra nurodyta teisinga monitoriaus priežiūra, instaliavimas, naudojimas ir aptarnavimas.

Saugos priemonės

Prašome naudoti tik komplektuojamą elektros laidą. Naudojant atskirai įsigytą elektros laidą, įsitinkite, kad elektros laidas yra sertifikuotas ir atitinka visus standartus. Jei elektros laidas yra pažeistas, kreipkitės į gamintoją arba artimiausią techninio aptarnavimo centrą ir jį pakeiskite.

Monitoriaus elektros laidas yra naudojamas aparatą įjungti į elektros tinklą. Pasirūpinkite, kad tinklo lizdas būtų kuo arčiau monitoriaus.

Ši monitorių galima įjungti tik į atitinkamų parametrų elektros tinklą, kuris nurodytas techniniuose duomenyse arba ant monitoriaus skydelio. Jeigu jūsų vietovėje tiekiamos elektros srovės parametrai neatitinka nurodytuosius, prašome pasikonsultuoti su kvalifikuotu specialistu.

Draudžiama naudoti trišakį arba ilginamuosius laidus. Taip pat negalima naudoti panaudotą elektros laidą arba elektros laidą su pažeista laido šakute. Priešingus atveju iškyla elektros smūgio pavojus. Elektros laidą gali pakeisti techninio aptarnavimo centre.

Kol šis įrenginys yra įjungtas į kintamosios srovės sieninį lizdą, jis neatjungiamas nuo kintamosios srovės šaltinio net jį išjungus.

Draudžiama mėginti atidaryti monitoriaus korpusą :

- Monitoriaus viduje nėra komponentų, kuriuos galėtumėte taisyti savarankiškai.
- Net ir IŠJUNGUS monitoriaus maitinimą, įrenginio viduje egzistuoja aukšta įtampa.
- Jeigu monitorius neveikia kaip pridera, kreipkitės į serviso centrą.

Informacija, susijusi su jūsų saugumu :

- Negalima monitoriaus pastatyti ant nelygaus paviršiaus, nebent jei įrenginys yra patikimai pritvirtintas.
- Prašome naudoti gamintojo rekomenduojamą monitoriaus stovą.
- Ekraną nenumeskite, nedaužykite ir nemėtykite į jį daiktų/žaislų. Priešingu atveju galite susižeisti ar sužeisti kitą žmogų, sugadinti aparatą ir ekraną.

Siekiant išvengti elektros smūgio arba gaisro pavojus:

- Jeigu monitoriumi nesinaudojate ilgą laiką tarpą, prašome IŠJUNGTI įrenginio maitinimą. Išvykus iš namų negalima palikti ĮJUNGTO monitoriaus.
- Neleiskite vaikams mėtyti daiktus į monitoriaus ekraną arba į aparato korpusą kišti pašalinius daiktus. Monitoriaus viduje egzistuoja aukšta įtampa.
- Negalima naudotis papildomais priedais, kurie nėra pritaikyti šiam monitoriui.
- Kai displėjų ilgam laikui paliekate be priežiūros, elektros maitinimo laido kištuką ištraukite iš sieninio lizdo.
- Perkūnijos metu arba žaibuojant niekada nelieskite maitinimo ir signalo laidų, nes tai labai pavojinga. Tai gali sukelti elektros smūgį.

Instaliavimas

Draudžiama ant įrenginio elektros laidu dėti sunkius daiktus. Taip pat negalima monitorių įjungti į tinklo lizdą, jeigu jo elektros laidas yra pažeistas.

Draudžiama naudotis monitoriumi šalia vandens, kaip antai vonios kambaryje, šalia praustuvės, virtuvės kriauklės, sklabykloje, drėgname rūsyje arba netoli plaukymo baseino.

Turite užtikrinti tai, kad įrenginio veikimo metu nebūtų užkimštos monitoriaus vėdinimo angos, nes darbo metu aparatas įkaista. Jeigu monitoriaus ventiliacinės angos bus užkimštos, tai įrenginys gali perskaisti ir iškyla gaisro pavojus.

NEGALIMA:

- Uždengti monitoriaus apačioje esančias ventiliacines angas, padedant monitorių ant lovos, sofos arba ant kilimėlio.
- Uždengti monitoriaus ventiliacines angas, pastatant įrenginį uždaroje erdvėje, kaip antai knygų lentynoje.
- Uždengti monitoriaus ventiliacines angas medžiaga arba kitais daiktais.
- Pastatyti monitorių netoli šilumos šaltinių, kaip antai radiatorių ir t.t.

Negalima kokiais nors aštriais daiktais trinti arba braižyti aktyviosios matricos skystųjų kristalų ekraną. Priešingu atveju jūs galite subraižyti, sugadinti arba pažeisti aktyviosios matricos skystųjų kristalų ekraną visam laikui.

Negalima pirštais smarkiai spausti skystųjų kristalų ekraną. Priešingu atveju galite pažeisti ekrano paviršių.

Skystųjų kristalų ekrane gali matytis nedidelės tamsios dėmelės ar ryškūs spalvoti (raudoni, mėlyni arba žali) taškai. Tačiau tai nėra joks aparato sutrikimas ir neturi jokios įtakos monitoriaus darbui.

Jeigu yra galimybė, prašome nustatyti rekomenduojamą ekrano skiriamąją gebą. Tokiu būdu ekrane bus atkuriamas aukštos kokybės vaizdas. Nustačius kitą ekrano skiriamąją gebą, vaizdas ekrane gali būti šiek tiek "grūdėtas" arba iškreiptas. Tai yra charakteringa ir tuo atveju, jei skystųjų kristalų ekrano skiriamoji geba yra fiksuota.

Palikus fiksuotą vaizdą ekrane ilgesnį laiką, gali pažeisti ekraną ir būti vaizdo išdeginimo priežastis. Būtina naudoti ekrano užsklandą. Toks reiškinys būna kitų gamintojų produktuose ir jam nesuteikiama garantija.

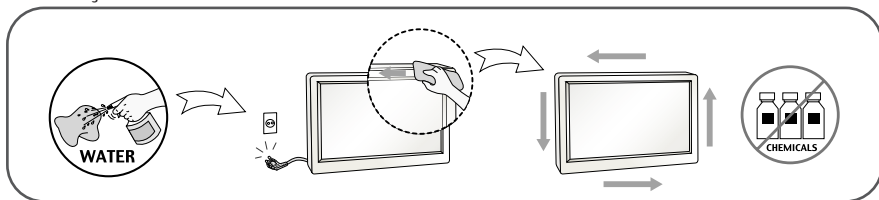
Nekratykite ir nebraižykite ekrano priekio ir šonų metaliniais daiktais. Kitaip ekranas gali būti pažeistas.

Įsitinkinkite, kad pultas nukreiptas į priekį, ir laikykite jį abiem rankomis, kad galėtumėte pajudinti. Jei išmesite gaminį, pažeistas gaminys gali sukelti elektros smūgį arba gaisrą. Susisiekite su įgaliotuoju techninės priežiūros centru dėl remonto.

Venkite aukštos temperatūros ir drėgmės.

Valymas

- Prieš atliekant monitoriaus valymo darbus, įrenginį išjunkite iš elektros tinklo.
- Naudokite lengvai sudrėkintą (ne šlapią) skudurėlį. Draudžiama ekrano valymui naudoti, aerosolines valymo priemones, kurių pūslai gali sukelti elektros smūgio pavojų.
- Kai valote gaminį, ištraukite maitinimo laidą ir švelniai patrinkite minkštu audiniu, kad nesusibraižytų. Nevalykite drėgnu audiniu ir nepurkškite vandens ar kitų skysčių tiesiai ant gaminio. Gali išstikti elektros smūgis. (Nenaudokite cheminių medžiagų, pvz., benzolo, dažų skiediklių ar alkoholio)
- 2–4 kartus papurkškite vandens ant minkšto audinio ir valykite juo priekinį rėmą; šluostykite tik viena kryptimi. Dėl per didelės drėgmės gali atsirasti dėmių.



Įpakavimo medžiagos

- Neišmeskite įpakavimo medžiagų ir kartono kartu su buitinėmis atliekomis. Šias medžiagas bus galima panaudoti, įrenginį pervežant į kitą vietą. Perveždami įrenginį, naudokite tik originalias įpakavimo medžiagas.

Utilizavimas

(Tik halogeno lempa, naudojama LCD monitoriuose)

- Šiame įrenginyje yra įmontuota speciali fluorescencinė lempa, kurios sudėtyje yra gyvsidabrio.
- Draudžiama šią lempą išmesti kartu su buitinėmis atliekomis.
- Aplinkosaugos sumetimais atitarnavusį įrenginį reikia utilizuoti prisilaikant

Monitoriaus prijungimas

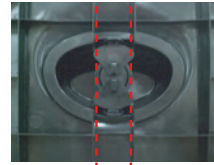
- Prieš pastatant monitorių, įsitikinkite, kad aparato, kompiuterio sistemos ir papildomos aparatūros maitinimai yra išjungti.

Monitoriaus stovo pritvirtinimas

1. Monitorių padėkite ekranu žemyn ant pagalvėlės arba minkšto skudurėlio.
2. Teisinga kryptimi įstumkite į stovo korpusą stovo pagrindą.



3. Pritvirtinkite pagrindo fiksatorių statmena kryptimi.



4. Dabar atsargiai pakelkite monitorių.

Svarbu

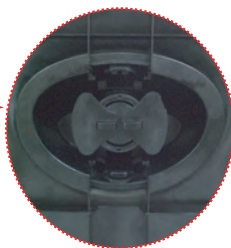
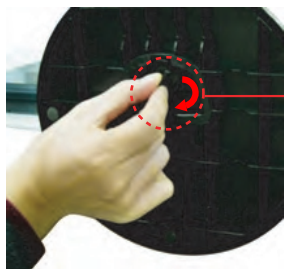
- Šioje iliustracijoje yra pavaizduota įprastinė aparato stovelio pritvirtinimo procedūra. Tačiau jūsų aparatas gali skirtis nuo iliustracijoje parodyto monitoriaus.
- Pernešdami įrenginį į kitą vietą, draudžiama laikytis tik už monitoriaus stovelio. Priešingu atveju įrenginys gali nukristi, sudužti arba sužaloti jūsų pėdas.

Stovo išardymas

1. Ant plokščio paviršiaus padėkite pagalvėlę ar minkštą skudurėlį.
2. Monitorių pastatykite ekranu žemyn ant pagalvėlės ar minkšto skudurėlio.



3. Pakeiskite savo gaminio fiksatorių, kaip reikia, ir pasukite jį strėlės kryptimi.



Jegu Jūs negalite paimti pjedestalą nors spynos pozicija yra laisva, prašom paspausti spyną pagal paveikslą rodiklį ir pabandyti dar karta.



4. Stovą ištraukite, kad galėtumėte jį nuimti.



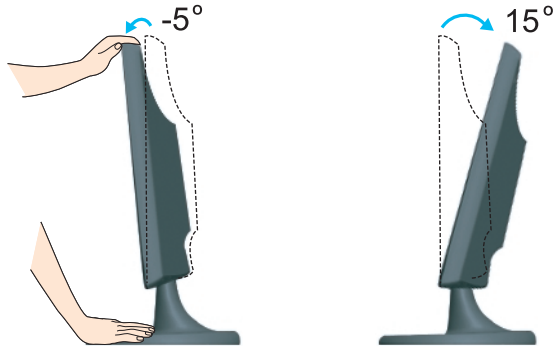
Monitoriaus prijungimas

- Prieš pastatant monitorių, įsitikinkite, kad aparato, kompiuterio sistemos ir papildomos aparatūros maitinimai yra išjungti.

Monitoriaus pasvirimo kampo reguliavimas

1. Reguliuodami monitoriaus pasvirimo kampą, suraskite geriausią padėtį.

- Pokrypio kampas : -5° ~ 15°



Darbo procesų tyrimas

Kad būtų pasiektos kuo geriausios monitoriaus darbo ir vaizdų žiūrėjimo sąlygos, remiantis darbo proceso tyrimų rezultatais, rekomenduojama monitorių pastatyti taip, kad pokrypio kampas būtų ne didesnis, nei -5° .

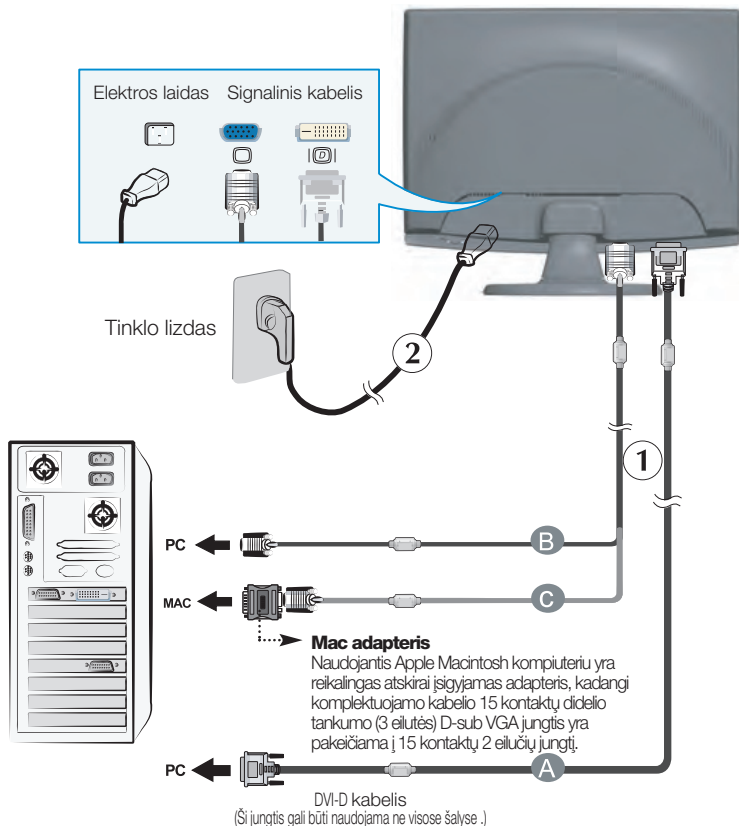
Kompiuterio prijungimas

1. Būtinai išjunkite kompiuterį ir gaminį. Prijunkite laidus, kaip toliau pavaizduota brėžiniuose ① ir ②.

- A Prijunkite DVI-D laidą
- B Prijunkite D-sub laidą (PC)
- C Prijunkite D-sub laidą (Mac)

Pastaba

- Tai yra paprasčiausias galinio skydelio vaizdas.
- Čia yra parodytas pagrindinio modelio galinis skydelis; jūsų monitorius gali skirtis nuo pagrindinio vaizdo.
- Vartotojai privalo naudoti ekranuotuosius signalo sąsajos kabelius (D-sub 15 kontaktų kabelį, DVI kabelį) su ferito šerdimi, kad būtų išlaikytas gaminių suderinamumas.



2. Paspausdami prekinio skydelio  mygtuką, įjunkite įrenginio maitinimą. Įjungus monitoriaus maitinimą, ekrane automatiškai atsiras 'Self Image Setting Function' informacija. (Tik analoginis režimas)

PROCESSING SELF
IMAGE SETTING

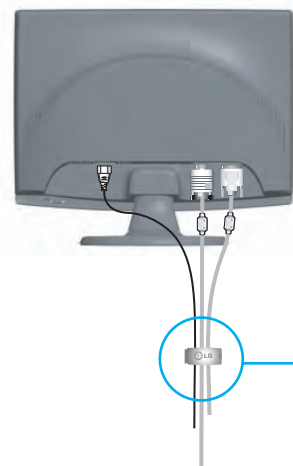
PASTABA

'Self Image Setting Function'? Ši funkcija vartotojui suteikia optimalius vaizdo parametrus. Vartotojui prijungus monitorių pirmą kartą, šios funkcijos dėka visi ekrano parametrai yra sureguliuojami automatiškai ir tokiu būdu kiekvienam įėjimo signalui yra priskirtas optimaliausias parametras.

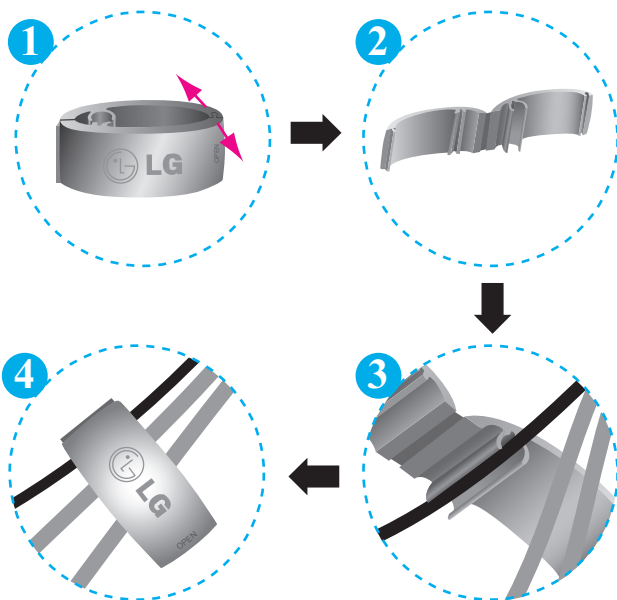
„AUTO/SET“ funkcija? Įrenginio naudojimo arba ekrano skiriamosios gebos keitimo metu iškilus problemoms, tokioms kaip neryškus ekranas, neryškios raidės, mirksintis arba pakreiptas ekranas, paspauskite AUTO/SET funkcijos mygtuką, kad pagerintumėte skiriamąją gebą.

Monitoriaus prijungimas

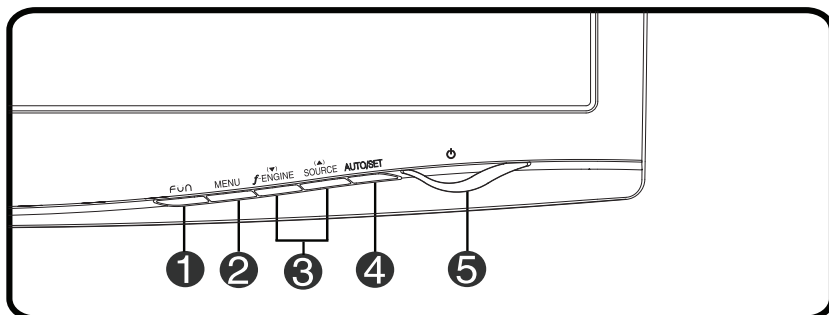
Naudokite Kabelio Laikiklį (Ši funkcija netinka visiems modeliams.)



Kabelio Laikiklis



Priekinio skydelio valdymo įtaisai



Valdymas	Funkcija
1 FUN mygtukas	Šiuo mygtuku galite įvesti „4:3 IN WIDE“ („4:3 PLOČIO“), „PHOTO EFFECT“ („FOTOEFEKTAS“) elementus, daugiau informacijos ieškokite L17 puslapiuose.
2 MENU mygtukas	<p>Paspausdami nurodytą mygtuką, iškvieskite arba išeiškite iš ekraninio meniu sistemos.</p> <hr/> <p>OSD LOCKED/UNLOCKED</p> <p>Ši funkcija leidžia užfiksuoti esamus valdymo nustatymus, kad netyčia nepakeistumėte jų. Norėdami užfiksuoti OSD (ekrano displėjaus) nustatymus, nuspauskite ir laikykite „MENU“ mygtuką keletą sekundžių. Pasirodys pranešimas „OSD LOCKED“ („OSD užfiksuota“).</p> <p>Norėdami panaikinti OSD (ekrano displėjaus) nustatymų užfiksavimą, nuspauskite ir laikykite „MENU“ mygtuką keletą sekundžių. Pasirodys pranešimas „OSD UNLOCKED“ („OSD neužfiksuota“).</p>

Valdymas	Funkcija
<p>3 ▼▲ mygtuka</p> <hr/> <p>▼ mygtukas (f·ENGINE)</p> <hr/> <p>▲ mygtukas (SOURCE)</p>	<p>Paspausdami nurodytus mygtukus, ekraniniame meniu išrinkite arba sureguliuokite išrinktąjį parametą.</p> <hr/> <p>Išsamesnės informacijos ieškokite L18 psl.</p> <div data-bbox="495 338 714 443" data-label="Image"> </div> <hr/> <p>Spartusis funkcinis mygtukas "SOURCE" (šaltinis) Šiuo mygtuku įjunkite D-Sub arba DVI jungtį. Ši funkcija naudojama tuomet, kai prie ekrano yra prijungti du kompiuteriai. Gamyklinis parametras yra S-Sub.</p>
<p>4 AUTO/SET mygtukas</p> <div data-bbox="203 960 421 1046" data-label="Image"> </div>	<p>Šiuo mygtuku pasirinkite piktogramą ekrano displėje.</p> <hr/> <p>AUTO IMAGE ADJUSTMENT Reguliuojant išrinktąsias nuostatas, prieš iškviečiant ekraninio meniu sistemą (OSD), visada paspauskite AUTO/SET mygtuką. Tokiu būdu atvaizduojamas vaizdas bus automatiškai sureguliuotas, atsižvelgiant į nustatytą ekrano skiriamą gebą (ekrano režimas).</p> <p>Tinkamiausia ekrano skiriamoji geba yra: W2043TE : 1600 x 900 W2243TE/W2343TE : 1920 x 1080</p>
<p>5 POWER mygtukas</p> <hr/> <p>POWER indikatorius</p>	<p>Paspausdami nurodytą mygtuką, įjunkite arba išjunkite monitoriaus ekraną.</p> <hr/> <p>Kai displėjus dirba normaliai (atidarymo būde), rodiklio spalva yra raudona. Kai displėjus yra miego būde (Jegos Taupymas), rodiklio spalva yra mirgėjima.</p>

Ekraninio meniu reguliavimas

Naudojantis ekraninio meniu (OSD) valdymo sistema, jūs galėsite lengvai ir paprastai sureguliuoti ekrane esančio vaizdo dydį, padėtį ir valdymo parametrus. Žemiau yra parodytas trumpas pavyzdys, supažindinantis jus kaip naudotis valdymo įtaisais.

Šiame skyriuje bendrais bruožais yra aprašyta, kaip naudojantis OSD meniu sistema atlikti reguliavimo ir išrinkimo procedūras.

PIEZĪME

- Pirms regulėt attēlu, ļaujiet displejam stabilizēties vismaz 30 minūtes.

Jei iškviētē OSD meniu sistēmā pageidaujate sureguliuoti parametrus, atlikite žemiau nurodytus veiksmus:

MENU → ▼ ▲ → AUTO/SET → ▼ ▲ → MENU

- 1 Paspauskite MENU mygtuką. Ekrane atsiras OSD meniu sistemos langas.
- 2 Paspausdami ▼ arba ▲ mygtukus, išrinkite valdymo sistemą. Kai pageidaujama piktograma taps ryškesnė, paspauskite AUTO/SET mygtuką.
- 3 Naudodamiesi ▼/▲ mygtukais, sureguliuokite vaizdą pageidaujame lygyje. Paspausdami AUTO/SET mygtuką, išrinkite kitus submeniu punktus.
- 4 Vieną kartą paspausdami MENU mygtuką, sugrįžkite į pagrindinį meniu langą ir išrinkite kitą parametą. Dėsyk paspausdami MENU mygtuką išėikite iš OSD meniu sistemos.

Ekraninio meniu (OSD) sistemos išrinkimas ir reguliavimas

Šioje lentelėje yra parodyti visi OSD ekraninio meniu sistemos valdymo, reguliavimo ir nustatymų punktai.

Pagrindinis meniu	Sub-menu	A	D	Paaškinimas	
4:3 IN WIDE		●	●	Nustatyti vaizdo dydį	
PHOTO EFFECT	NORMAL	●	●	Nustatyti ekrano spalvinį režimą	
	GAUSSIAN BLUR	●	●		
	SEPIA	●	●		
	MONOCHROME	●	●		
PICTURE	BRIGHTNESS	●	●	Yra reguliuojamas šviesumas, kontrastas ir gama	
	CONTRAST	●	●		
	GAMMA	●	●		
COLOR	PRESET	sRGB	●	Yra pritaikomos vaizdo spalvos	
		6500K	●		
		9300K	●		
	RED	●	●		
	GREEN	●	●		
	BLUE	●	●		
TRACKING	HORIZONTAL	●		Yra reguliuojama vaizdo padėtis	
	VERTICAL	●			
	CLOCK	●		Pagerinti vaizdo aiškumą, stabilumą ir ryškumą	
	PHASE	●			
	SHARPNESS	●	●		
SETUP	LANGUAGE	●	●	Yra išrenkamos vartotojo nuostatos	
	OSD POSITION	HORIZONTAL	●		●
		VERTICAL	●		●
	WHITE BALANCE	●			
	POWER INDICATOR	●	●		
FACTORY RESET	●	●			
FLATRON F-ENGINE	MOVIE	●	●	Pasirinkti arba prisitaikyti norimus vaizdo nustatymus	
	INTERNET	●	●		
	USER	●	●		
	NORMAL	●	●		
	DEMO	●	●		
				● : Reguluoti A : Analoginė įvestis D : Skaitmeninė įvesti	

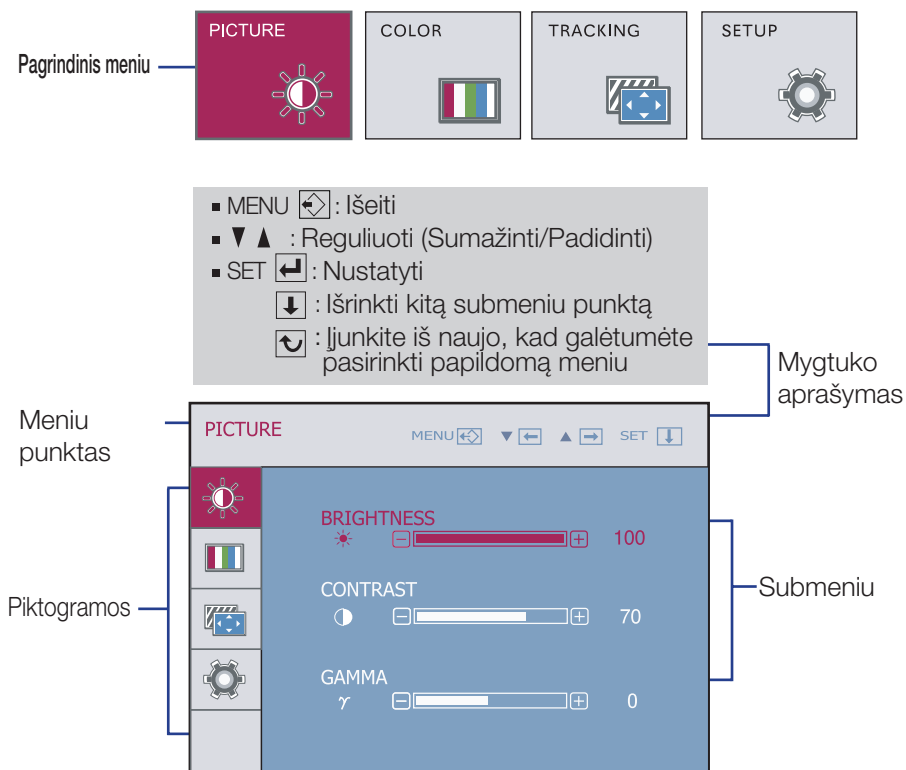
PASTABA

- Priklausomai nuo modelio (L12~L18), meniu punktų išdėstymo tvarka gali skirtis.

Ekraninio meniu sistemos (OSD) išrinkimas ir reguliavimas

Šiame skyrelyje jūs susipažinsite, kaip išrinkti ir atlikti pageidaujamų OSD meniu punktų reguliavimą. Žemiau visiems meniu punktams yra išvardytos piktogramos, piktogramų pavadinimai ir piktogramų aprašymai.

Paspauskite MENU mygtuką. Ekrane atsiras pagrindinis OSD meniu langas.



PASTABA

- OSD (On Screen Display) meniu kalba monitoriaus ekrane gali skirtis nuo naudojimo instrukcijoje pateiktos informacijos.

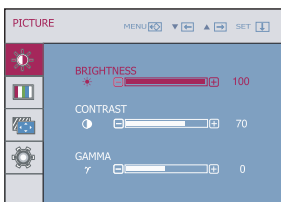
Pagrindinis meniu

Submeniu

Aprašymas



PICTURE



BRIGHTNESS

Yra reguliuojamas vaizdo

CONTRAST

Yra reguliuojamas vaizdo

GAMMA

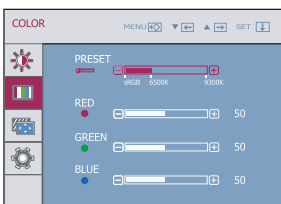
Nustatykite savo gama reikšmę. : -50 / 0 / 50

Naudojant dideles gama reikšmes monitoriuje rodomi baltesni vaizdai, o naudojant mažas gama reikšmes rodomi juodesni vaizdai.

- MENU : Išeiti
- ▼ : Sumažinti
- ▲ : Padidinti
- SET : Išrinkti kitą submeniu



COLOR



PRESET

Reguliuojamas spalvų sodrumas

- sRGB: Nustatyti ekrano spalvą, kad ji atitiktų standartinę sRGB spalvų specifikaciją.

- 6500K: Balta su rausvu atspalviu
- 9300K: Balta su mėlsvu atspalviu

RED

Nustatomas raudonos spalvos sodrumas

GREEN

Nustatomas žalios spalvos sodrumas

BLUE

Nustatomas mėlynos spalvos sodrumas

- MENU : Išeiti
- ▼ : Sumažinti
- ▲ : Padidinti
- SET : Išrinkti kitą submeniu

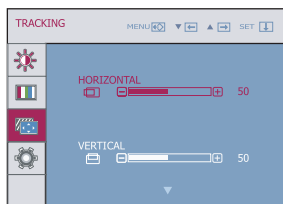
Pagrindinis meniu

Submeniu

Aprašymas

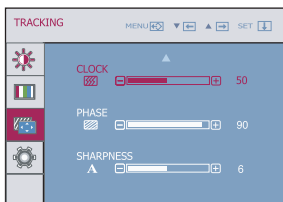


TRACKING



HORIZONTAL Vaizdo centravimas įj pastumiant į kairę arba į dešinę

VERTICAL Vaizdo centravimas įj pastumiant į viršų arba į apačią



CLOCK Yra sumažinamos bet kokios vertikalios juostos arba ruoželiai, kurie yra įžiūrimi ekrano fone.

PHASE Yra reguliuojamas ekrane esančio vaizdo ryškumas. Išrinkus šį meniu punktą, bus galima nuslopinti bet kokius triukšmus horizontalioje ašyje ir padidinti vaizdo raiškumą.

- MENU : Išseiti
- ▼ : Sumažinti
- ▲ : Padidinti
- SET : Išrinkti kitą submeniu

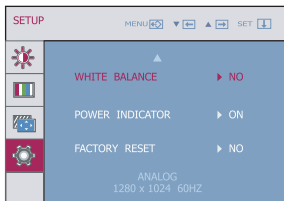
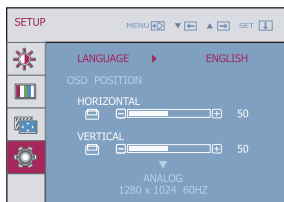
SHARPNESS Reguluoti ekrano aiškumą.

Ekraninio meniu sistemos (OSD) išrinkimas ir reguliavimas

Pagrindinis meniu	Submeniu	Aprašymas
-------------------	----------	-----------



SETUP



- MENU : Išeiti
- ▼ : Reguluoti
- ▲ : Reguluoti
- SET : Išrinkti kitą submeniu

LANGUAGE Yra pasirenkama pageidaujama ekraninio meniu atvaizdavimo kalba

OSD POSITION Ekrane yra reguliuojama ekraninio meniu (OSD) padėtis.

WHITE BALANCE Jeigu videokortos išėjimo signalas neatitinka reikalavimų, spalvų sodrumas gali pablogėti, priklausomai nuo videosignalo iškraipymo. Naudojantis šia funkcija, signalo lygis yra reguliuojamas, suderinant jį su standartinio videokortos išėjimo lygiu ir tokiu būdu išgaunamas optimalus vaizdas. Suaktyvinkite šią funkciją, kai ekrane nustatytos baltos ir juodos spalvos.

POWER INDICATOR Išrinkite šią funkciją, jeigu pageidaujate priekinio skydelio maitinimo indikatoriumi priskirti ON arba OFF nuostatą. Jeigu išrinkote OFF, maitinimo indikatorius užges. Jeigu išrinkote ON, maitinimo indikatorius automatiškai įsižiebs.

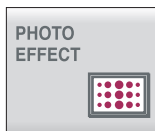
FACTORY RESET Visiems parametrams, išskyrus "LANGUAGE" yra grąžinamos gamyklinės nuostatos. Paspausdami ▼▲ mygtuką, nedelsiant visiems parametrams grąžinkite gamyklines nuostatas.

Jeigu vaizdas ekrane nėra kokybiškas, visiems parametrams sugrąžinkite gamyklines nuostatas.

Jeigu yra būtina, atlikite baltos spalvos balanso reguliavimą. Šią funkciją bus galima suaktyvinti tik priimant signalą iš analoginio signalo šaltinio.

Ekraninio meniu sistemos (OSD) išrinkimas ir reguliavimas

- ■ ■ OSD ekranas bus rodomas, palietus mygtuką FÜN , esantį monitoriaus priekyje.



- MENU : Išseiti
- ▼ , ▲ : Perkelti
- SET : Išrinkti

Pagrindinis meniu Submenu Paaškinimas



4:3 IN WIDE
(PLAČIAI)

Pasirinkti ekrano vaizdo dydį.



WIDE



4:3

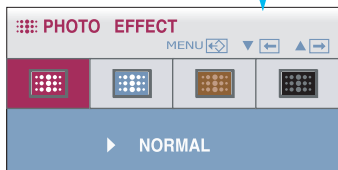
- **WIDE (PLATUS)** : Tai rodoma plačiu vaizdu, skirtingai nei vaizdo įrašo signalo įvestis.
- **4:3** : Pakeisti vaizdo signalo koeficientą į 4:3.



PHOTO EFFECT
(NUOTRAUKŲ
EFEKTAS)

Pasirinkti ekrano vaizdo spalvą.

Naudokite mygtuką AUTO/SET
(AUTOMATIŠKAI / NUSTATYTI),
kad atvertumėte submenu.



- **NORMAL (IPRASTAS)**
„PhotoEffect“ (nuotraukų efekto) funkcija yra išjungta.

- **GAUSSIAN BLUR (GAUSSIAN BLUR)**
Ši pasirinktis suteikia ekranui spalvingumo ir lygumo.

- **SEPIA (SEPIJA)**
Ši pasirinktis pakeičia ekraną, nustatydamą sepijos toną (rudą atspalvį).

- **MONOCHROME (MONOCHROMINIS)**
Ši parinktis pakeičia ekraną, nustatydamą pilką toną (juodai baltą vaizdą).



NORMAL
(IPRASTA)



GAUSSIAN BLUR
(GAUSO LYGINIMAS)

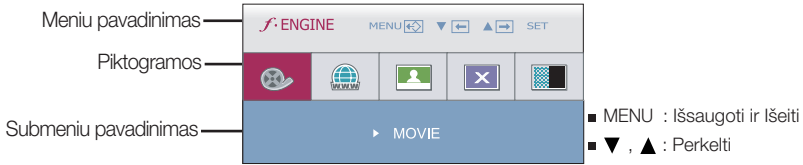


SEPIA
(SEPIJA)



MONOCHROME
(NESPALVOTAS)

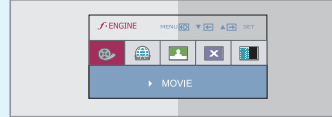
- OSD ekranas bus rodomas, palietus mygtuką **F-ENGINE**, esantį monitoriaus priekyje.



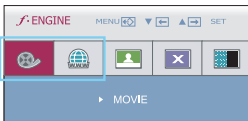
F-ENGINE

Kai įjungiamas F-ENGINE, rodomi dviejų rūšių tonai, kaip pavaizduota paveikslėlyje. Aktyvus režimas yra kairėje, o neaktyvus dešinėje ekrano pusėje. Pasirinkite norimą funkciją ir paspauskite mygtuką [MENU] (Meniu), kad nustatymas būtų išsaugotas.

Aktyvus režimas Neaktyvus režimas



Pagrindinis meniu



Submenu

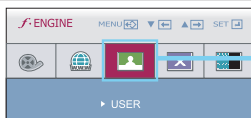
MOVIE
(FILMAS)

INTERNET
(INTERNET
AS)

Paiškinimas

Naudojant šią funkciją galima pasirinkti pageidaujama vaizdą, pritaikytą prie aplinkos (aplinkos apšvietimo, vaizdo rūšies ir t.)

MOVIE(FILMAS): Judantiems vaizdams vaizdo juostoje ar kino filme
INTERNET: Tekstiniam vaizdai (tekstų apdorojimui ir pan.)

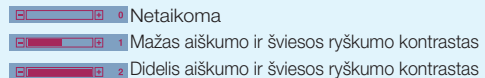


Norėdami nustatyti USER (vartotojo) submenu funkciją, spauskite mygtuką AUTO/SET (automatinis nustatymas).

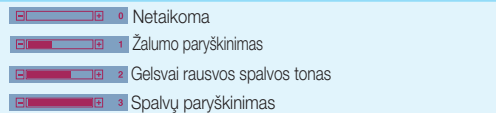
USER
(NAUDOT
OJAS)

Jūs galite rankiniu būdu nustatyti ACE arba RCM režimus.
Jūs galite išsaugoti arba atstatyti nustatytas vertes, net jeigu naudosite kitus nustatymus.

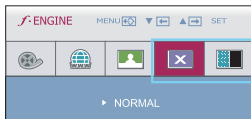
- ACE (pritaikomo aiškumo stiprintuvas): Parenka aiškumo režimą.



- RCM (Realijų spalvų valdymas): Pasirenka spalvų režimą.



- MENU : Išėiti
- ▼ : Sumažinti
- ▲ : Padidinti
- SET : Išrinkti kitą submenu



NORMAL
(PRASTA)

Esant normalioms veikimo sąlygoms.
* Įprastas režimas naudojamas, išjungus f-ENGINE.

DEMO
(DEMONST
RACINE
VERSUA)

Tai yra naudojama reklamavimui parduotuvėje.
Ekranas bus suskirstytas taip, kad kairėje rodytų standartinį režimą, o dešinėje – vaizdo įrašo režimą, tam, kad vartotojas galėtų patikrinti skirtumą, kai pritaikys vaizdo įrašo režimą.

Prieš kreipiantis į serviso centrą, patikrinkite žemiau išvardintus punktus.

Nėra vaizdo	
<ul style="list-style-type: none">● Ar yra prijungtas monitoriaus elektros laidas?● Ar šviečia maitinimo indikatorius?● Ar maitinimo indikatorius mirksi?● Ar ekrane yra atvaizduojamas "OUT OF RANGE" pranešimas?● Ar ekrane yra atvaizduojamas "CHECK SIGNAL CABLE" pranešimas?	<ul style="list-style-type: none">• Patikrinkite, ar monitoriaus elektros laido šakutė patikimai įjungta į tinklo lizdą.• Paspauskite maitinimo mygtuką.• Jeigu ekranas yra energijos taupymo režime, pajudindami "pelytę" arba paspausdami bet kokį klaviatūros mygtuką, "pažadinkite".• Pabandykite įjungti kompiuterį.• Šis pranešimas atsiranda ekrane, jeigu signalas ateinantis iš kompiuterio videoplokštės yra nesinchronizuotas. Išsamesnė informacija yra pateikta šios naudojimo instrukcijos skyrelyje "Techniniai duomenys". Iš naujo sukonfigūruokite ekraną.• Šis pranešimas atsiranda ekrane, jeigu monitorius nėra signaliniu kabeliu prijungtas prie kompiuterio. Patikrinkite signalinį kabelį ir pamėginkite iš naujo.

Ar ekrane yra atvaizduojamas "OSD LOCKED" pranešimas?	
<ul style="list-style-type: none">● Ar paspaudus MENU mygtuką, ekrane atsiranda "OSD LOCKED" pranešimas?	<ul style="list-style-type: none">• Jūs galite išsaugoti esamuoju momentu išrinktus valdymo parametrus, kurių nenorite pakeisti. Jūs galite atšaukti OSD parametų blokavimą, laikydami keletą sekundes nuspaudę MENU mygtuką: Ekrane atsiras "OSD UNLOCKED" pranešimas.

Ekране atvaizduojamas vaizdas nėra kokybiškas

- | | |
|--|---|
| <ul style="list-style-type: none">● Atvaizduojamo vaizdo padėtis yra neteisinga. | <ul style="list-style-type: none">• Paspaudus AUTO/SET mygtuką, atvaizduojamo vaizdo padėtis bus sureguliuota automatiškai. Jeigu automatiškai sureguliuota vaizdo padėtis nėra netinkama, ekraniniame meniu lange išrinkite H position ir V position piktogramą ir nustatykite vaizdo padėtį. |
| <ul style="list-style-type: none">● Ekrano fone atsiranda vertikalios juostos arba ruožai. | <ul style="list-style-type: none">• Paspaudus AUTO/SET mygtuką, atvaizduojamas vaizdas bus sureguliuotas automatiškai. Jeigu rezultatai jūsų netenkina, naudodamiesi ekraninio meniu CLOCK punktu, sumažinkite vertikalias juostas ir ruoželius. |
| <ul style="list-style-type: none">● Ekrane atvaizduojamame vaizde atsiranda triukšmai horizontalioje ašyje arba ženklai yra neryškūs. | <ul style="list-style-type: none">• Paspaudus AUTO/SET mygtuką, atvaizduojamas vaizdas bus sureguliuotaa automatiškai. Jeigu rezultatai jūsų netenkina, naudodamiesi ekraninio meniu PHASE piktogramą sumažinkite vertikalias juostas.• Patikrinkite ar Control panel → Display → Settings meniu lange nebuvo pakeisti dažnio parametrai arba ekrano skiriamoji geba. Jei taip, atgal atstatykite rekomenduojamą skiriamąją gebą. Nustatykite vaizdo spalvų sodrumo nuostatą didesnę nei 24 bitai (teisinga nuostata). |

Svarbu

- Patikrinkite ar Control panel → Display → Settings meniu lange nebuvo pakeisti dažnio parametrai arba ekrano skiriamoji geba. Jei taip, atgal atstatykite rekomenduojamą skiriamąją gebą.
- Jei nepasirenkama rekomenduojama skiriamoji geba (optimali skiriamoji geba), raidės gali būti neryš kios ir ekrano vaizdas gali atrodyti blankus, apkarpytas arba pasislinkęs. Įsitikinkite, kad pasirinkote rekomenduojamą skiriamąją gebą .
- Nustatymo metodas gali skirtis, priklausomai nuo kompiuterio ir OS (Operacinės sistemos), todėl vaizdo plokštė gali nepalaikyti anksčiau minėtų raiškų. Tokiu atveju, prašome kreiptis į kompiuterio ar vaizdo plokštės gamintoją.

Ekране atvaizduojamas vaizdas nėra kokybiškas

- | | |
|--|---|
| <ul style="list-style-type: none">● Spalvos yra netinkamos. | <ul style="list-style-type: none">• Patikrinkite, ar signalinis kabelis yra tinkamai prijungtas ir jeigu būtina, naudodamiesi atsuktuvu jį priveržkite.• Įsitinkinkite, ar teisingai į plyšį yra įdėta videokorta.• Control panel → Display → Settings meniu lange nustatykite spalvos nuostatą didesnę, nei 24 bitų (teisinga nuostata). |
| <ul style="list-style-type: none">● Ekranas blykčioja. | <ul style="list-style-type: none">• Patikrinkite, ar ekranas yra nustatytas į interleininį režimą ir jeigu taip yra, išrinkite rekomenduojamą raišką. |

Ar ekrane yra atvaizduojamas “Unrecognized monitor, Plug&PLAY (VESA DDC) monitor found” pranešimas?

- | | |
|--|--|
| <ul style="list-style-type: none">● Ar yra įdiegta monitoriaus tvarkyklė? | <ul style="list-style-type: none">• Prašome įdiegti monitoriaus tvarkyklę, kuri yra įrašyta į CD diską (arba diskelį) (komplektuojamas). Arba jūs galite įdiegti tvarkyklę, iš internetinio puslapio: http://www.lge.com• Įsitinkinkite, ar jūsų videokorta palaiko “Plug&Play standartą”. |
|--|--|

Monitorius	20,0 colio (50,8 cm) plokščias aktyviosios matricos TFT skystųjų kristalų ekranas, su atspindžius sugeriančia danga Matomos įstrižainės dydis: 50,8 cm 0,2766*0,2766 mm pikselių nuolydis		
Sinchroninio signalo įėjimas	Eilučių dažnis	Analoginis: 30 - 83kHz (Automatinis) Skaitmeninė: 30 - 83kHz (Automatinis)	
	Kadrų dažnis	56 - 75Hz (Automatinis)	
	Įėjimo formatai	Atskiras TTL, pozityvinis/negatyvinis SOG (Sync On Green) Skaitmeninė (HDCP)	
Videosignalų įėjimas	Signalų įėjimas	15 kontaktų D-Sub jungtis DVI-D jungtis (skaitmeninė)	
	Įėjimo formatai	RGB analoginis (0,7Vp-p/75 omy), Skaitmeninė	
Skiriamoji geba	Maksimali	D-sub analoginis : VESA 1600 x 900@60Hz Skaitmeninė: VESA 1600 x 900@60Hz	
	Rekomenduojama	VESA 1600 x 900@60Hz	
Plug&Play	DDC 2B (Skaitmeninė), DDC 2AB (analoginis)		
Naudojama galia	Veikimo metu	: 25 W(Tipiškas)	
	Parengties būsenoje	≤ 1W	
	Neveikos metu	≤ 1W	
Matmenys ir svoris	Su stovu		Be stovo
	Plotis	48,36 cm / 19,04colio	48,36 cm / 19,04 colio
	Aukštis	37,68 cm / 14,83 colio	31,40 cm / 12,36colio
	Gylis	18,30 cm / 7,20 colio	6,30 cm / 2,48 colio
	Svoris	3,4 kg (7,56 lbs)	
Monitoriaus pokrypis	Pokrypis	-5°~15°	
Srovės šaltinis	100-240 V, 50/60 Hz kintamosios srovės el. tinklas, 1,0 A		
Eksploatavimo sąlygos	Darbo sąlygos		
	Temperatūra	10°C to 35 °C	
	Santykinis oro drėgnumas	10 % to 80 % Sandėliavimo sąlygos	
	Sandėliavimo sąlygos		
Temperatūra	-20°C to 60 °C		
Santykinis oro drėgnumas	5 % to 90 % Sandėliavimo sąlygos		
Pokrypio	Pritvirtinti (), Nuimti (O)		
Elektros laidas	Sienos-išėjimo tipas		

PASTABA

- Techniniai duomenys gali būti pakeisti be jokio įspėjimo.

Monitorius	21,5 colio (54,6 cm) plokščias aktyviosios matricos TFT skystųjų kristalų ekranas, su atspindžius sugeriančia danga Matomos įstrižainės dydis: 54,6 cm 0,248*0,248 mm pikselių nuolydis		
Sinchrosignalų įėjimas	Eilūčių dažnis	Analoginis: 30 - 83kHz (Automatinis) Skaitmeninė: 30 - 83kHz (Automatinis)	
	Kadrų dažnis	56 - 75Hz (Automatinis)	
	Įėjimo formatas	Atskiras TTL, pozityvinis/negatyvinis SOG (Sync On Green) Skaitmeninė (HDCP)	
Videosignalų įėjimas	Signalų įėjimas	15 kontaktų D-Sub jungtis DVI-D jungtis (skaitmeninė)	
	Įėjimo formatas	RGB analoginis (0,7Vp-p/75 omų), Skaitmeninė	
Skiriamoji geba	Maksimali	D-sub analoginis : VESA 1920 x 1080@60Hz Skaitmeninė: VESA 1920 x 1080@60Hz	
	Rekomenduojama	VESA 1920 x 1080@60Hz	
Plug&Play	DDC 2B (Skaitmeninė), DDC 2AB (analoginis)		
Naudojama galia	Veikimo metu	: 25 W(Tipiškas)	
	Parengties būsenoje	≤ 1W	
	Neveikos metu	≤ 1W	
Matmenys ir svoris	Su stovu		Be stovo
	Plotis	51,64 cm / 20,33 colio	51,64 cm / 20,33 colio
	Aukštis	39,60 cm / 15,59 colio	33,27 cm / 13,10 colio
	Gylis	19,80 cm / 7,80 colio	6,20 cm / 2,44 colio
	Svoris	3,8 kg (8,49 lbs)	
Monitoriaus pokrypis	Pokrypis	-5°~15°	
Srovės šaltinis	100-240 V, 50/60 Hz kintamosios srovės el. tinklas, 1,0 A		
Eksplotavimo sąlygos	Darbo sąlygos		
	Temperatūra	10°C to 35 °C	
	Santykinis oro drėgnumas	10 % to 80 % Sandėliavimo sąlygos	
	Sandėliavimo sąlygos		
	Temperatūra	-20°C to 60 °C	
	Santykinis oro drėgnumas	5 % to 90 % Sandėliavimo sąlygos	
Pokrypio	Pritvirtinti (), Nuimti (O)		
Elektros laidas	Sienos-išėjimo tipas		

PASTABA

- Techniniai duomenys gali būti pakeisti be jokio įspėjimo.

Monitorius	23 colio (58,4 cm) plokščias aktyviosios matricos TFT skystųjų kristalų ekranas, su atspindžius sugeriančia danga Matomos įstrižainės dydis: 58,4 cm 0,265*0,265 mm pikselių nuolydis		
Sinchronizacijos įėjimas	Eilučių dažnis	Analoginis: 30 - 83kHz (Automatinis) Skaitmeninė: 30 - 83kHz (Automatinis)	
	Kadrų dažnis	56 - 75Hz (Automatinis)	
	Įėjimo formatai	Atskiras TTL, pozityvinis/negatyvinis SOG (Sync On Green) Skaitmeninė (HDCP)	
Videosignalų įėjimas	Signalų įėjimas	15 kontaktų D-Sub jungtis DVI-D jungtis (skaitmeninė)	
	Įėjimo formatai	RGB analoginis (0,7Vp-p/75 omų), Skaitmeninė	
Skiriamoji geba	Maksimali	D-sub analoginis : VESA 1920 x 1080@60Hz Skaitmeninė: VESA 1920 x 1080@60Hz	
	Rekomenduojama	VESA 1920 x 1080@60Hz	
Plug&Play	DDC 2B (Skaitmeninė), DDC 2AB (analoginis)		
Naudojama galia	Veikimo metu	: 25 W(Tipiškas)	
	Parengties būsenoje	≤ 1W	
	Neveikos metu	≤ 1W	
Matmenys ir svoris	Su stovu		
	Plotis	55,52 cm / 21,86 colio	55,52 cm / 21,86 colio
	Aukštis	41,85 cm / 16,48 colio	35,77 cm / 14,08 colio
	Gylis	19,80 cm / 7,80 colio	6,30 cm / 2,48 colio
	Svoris	4,4 kg (9,82 lbs)	
Monitoriaus pokrypis	Pokrypis	-5°~15°	
Srovės šaltinis	100-240 V, 50/60 Hz kintamosios srovės el. tinklas, 1,0 A		
Eksplotavimo sąlygos	Darbo sąlygos		
	Temperatūra	10°C to 35 °C	
	Santykinis oro drėgnumas	10 % to 80 % Sandėliavimo sąlygos	
	Sandėliavimo sąlygos		
	Temperatūra	-20°C to 60 °C	
	Santykinis oro drėgnumas	5 % to 90 % Sandėliavimo sąlygos	
Pokrypio	Pritvirtinti (), Nuimti (O)		
Elektros laidas	Sienos-išėjimo tipas		

PASTABA

- Techniniai duomenys gali būti pakeisti be jokio įspėjimo.

Ekranų režimai (skiriamoji geba)

■ W2043TE

	Ekranų režimai (skiriamoji geba)	Eilučių dažnis (kHz)	Kadrų dažnis (Hz)
1	720 x 400	31,468	70
2	640 x 480	31,469	60
3	640 x 480	37,500	75
4	800 x 600	37,879	60
5	800 x 600	46,875	75
6	1024 x 768	48,363	60
7	1024 x 768	60,123	75
8	1152 x 864	67,500	75
*9	1600 x 900	60,000	60

*Rekomenduojamas režimas

■ W2243TE/W2343TE

	Ekranų režimai (skiriamoji geba)	Eilučių dažnis (kHz)	Kadrų dažnis (Hz)
1	720 x 400	31,468	70
2	640 x 480	31,469	60
3	640 x 480	37,500	75
4	800 x 600	37,879	60
5	800 x 600	46,875	75
6	1024 x 768	48,363	60
7	1024 x 768	60,123	75
8	1152 x 864	67,500	75
9	1280 x 1024	63,981	60
10	1280 x 1024	79,976	75
11	1680 x 1050	65,290	60
*12	1920 x 1080	67,500	60

*Rekomenduojamas režimas

Indikatorius

Režimas	Šviesos diodo spalva
Maitinimas įjungtas	Raudona
Miego būseną	Mirgėjimas
Maitinimas išjungtas	nešviečia

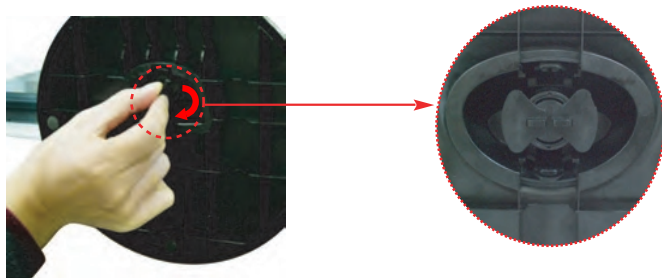
Montavimo ant sienos plokštelės montavimas

Is įtaisas atitinka reikalavimus taikomus Montavimo ant sienos plokštei arba keitimo įrenginiui.

1. Monitorių padėkite ekranu žemyn ant pagalvėlės arba minkšto skudurėlio.



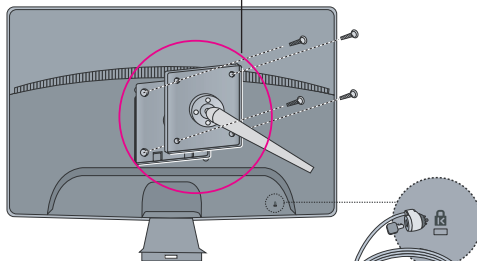
2. Pakeiskite savo gaminio fiksatorių, kaip reikia, ir pasukite jį strėlės kryptimi.



3. Montavimo ant sienos plokštelės montavimas.

Montavimo ant sienos plokštelė (Atskiras pirkiny)

Šis tipas yra pastatomas arba montuojamas ant sienos ir gali būti prijungiamas prie Daugiau detalių rasite perskaitę vadovą, kuris pateikiamas įsigijus Montavimo ant sienos plokštelę.



Kensington apsaugos plyšys

Prijunkite atskirai įsigijamą kabelį, kuris apsaugos aparatą nuo vagystės.

Digitally yours ■■■■.....

