

На всяка цена прочетете "Важните предупреждения", преди да използвате продукта. Съхранявайте "Ръководството за потребителя" (компактдиск) на достъпно място за бъдещи справки.

Вижте надписа към устройството и покажете тази информация на продавача, когато ви трябва сервиз.

Важни предупреждения

Това устройство е конструирано и изработено, за да гарантира личната ви безопасност, но неправилната работа с него може да доведе до риск от токов удар или опасност от пожар. За да бъде възможно правилното действие на всички защити, съдържащи се в този дисплей, съблюдавайте следните основни правила за неговия монтаж, употреба и сервиз.

Относно безопасността

Използвайте само доставения с устройството захранващ кабел. Ако не сте получили захранващ кабел от доставчика и използвате друг захранващ кабел, уверете се, че той е сертифициран по приложимите национални стандарти. Ако захранващият кабел е неизправен по някакъв начин, за подмяна се свържете с производителя или с най-близкия упълномощен сервиз.

Захранващият кабел се използва като основен начин за прекъсване на захранването. Уверете се, че след монтажа имате лесен достъп до захранващия контакт.

Включвайте дисплея само към захранващ източник, указан в спецификациите към това ръководство или обозначен на дисплея. Ако не сте сигурни с какъв тип захранващ източник разполагате у дома си, направете справка с продавача.

Претоварените контакти на променливотоково захранване и удължителните кабели са опасни. Същото се отнася до протритите захранващи кабели и счупените щепсели. Това може да предизвика токов удар или да създаде опасност от пожар. Обадете се за подмяна на сервизния техник.

Докато устройството е свързано към електрическия контакт, то не е изключено от променливотоковия източник дори ако е изключено.

Не отваряйте дисплея.

- Вътре няма компоненти, които подлежат на сервиз от страна на потребителя.
- Дори при изключено захранване вътре съществува Опасно Високо Напрежение.
- При неправилна работа на дисплея се свържете с търговеца.

За да избегнете наранявания:

- Не поставяйте дисплея на наклонена полица, ако не е добре закрепен.
- Използвайте само препоръчвана от производителя стойка.
- Не изпускайте предмети върху изделието и не упражнявайте натиск върху него. Не хвърляйте играчки или предмети срещу екрана на изделието. Това може да доведе до наранявания на хора, проблеми за изделието и повреда на дисплея.

За да предотвратите пожар или рискови ситуации:

- Винаги **ИЗКЛЮЧАВАЙТЕ** дисплея, ако напускате стаята за по-дълго време. Никога не оставяйте дисплея **ВКЛЮЧЕН**, когато напускате къщата.
- Не позволявайте на деца да пускат или да натискат предмети през отворите в корпуса на дисплея. Някои вътрешни части може да се намират под опасно напрежение.
- Не добавяйте приспособления, които не са предназначени за този дисплей.
- Когато предстои дисплеят да бъде оставен без надзор за по-дълго време, извадете захранващия кабел от контакта в стената.
- Ако има гръмотевици или светкавици, не докосвайте захранващия кабел, защото това може да се окаже много опасно. Това може да причини токов удар.

Относно монтажа

Не позволявайте нищо да лежи или да се търкаля през захранващия кабел и не поставяйте дисплея на място, където захранващият кабел би могъл да се повреди.

Не използвайте този дисплей в близост до вода, като вана, леген, умивалник, пералня, мокро помещение или плувен басейн.

В кутията на дисплея има вентилационни отвори, позволяващи отделянето на топлината, създадена по време на работа. Ако тези отвори са блокирани, натрупаната топлина може да предизвика неизправности, които да доведат до опасност от пожар. Затова **НИКОГА**:

- Не блокирайте вентилационните процепи чрез поставяне на дисплея върху легло, диван, килим и др.
- Не поставяйте дисплея във вградена ниша без съответната вентилация.
- Не покривайте отворите с кърпа или друга материя.
- Не поставяйте дисплея в близост до или върху радиатор или източник на топлина.

Не търкайте и не удряйте течнокристалния дисплей с активна матрица с твърди предмети, тъй като могат да го издраскат, развалят или повредят непоправимо.

Не натискайте продължително течнокристалния екран с пръст, защото това може да доведе до остатъчни изображения.

На екрана може да се появят някои точкови дефекти като червени, зелени или сини петна. Това обаче няма да се отрази върху работата на дисплея.

По възможност използвайте препоръчаната разделителна способност, за да получите най-доброто качество на образа на течнокристалния дисплей. Ако използвате каквато и да е друга разделителна способност, освен препоръчаната, на екрана може да се появят обработени изображения или изображения с променен размер. Това явление се дължи на характерните особености на течнокристалните панели с фиксирана разделителна способност.

Оставянето на неподвижно изображение на екрана за дълго време може да стане причина за повреда на екрана, както и за прогаряне на екранното изображение.

Постарайте се да използвате функцията за запазване на екрана (скрийнсейвър) на монитора. Това явление се среща и при изделията на други производители, като то не се покрива от гаранцията.

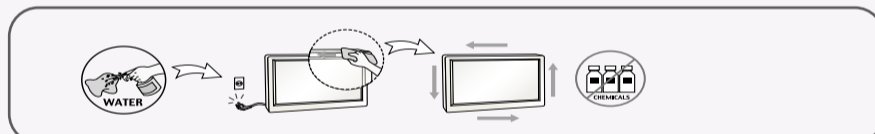
Не подлагайте на удар и надрасване с метални предмети лицевата и страничните повърхности на екрана. В противен случай екранът може да се повреди.

Уверете се, че панелът е обърнат напред, и непременно го дръжте с две ръце при местене. Ако изпуснете изделието, то може да се повреди и да предизвика токов удар или пожар. Свържете се с упълномощен сервиз за ремонт.

Избягвайте високи температури и влажност.

Относно почистването

- Преди да пристъпите към почистване на екрана, изключете дисплея от захранването.
- Използвайте леко влажна (не мокра) кърпа. Не използвайте аерозол пряко върху екрана на дисплея, защото прекомерното му количество може да доведе до токов удар.
- Когато почиствате изделието, изключете захранващия кабел и търкайте внимателно с мека тъкан, за да не се издраска. Не почиствайте с мокра кърпа и не пръскайте директно изделието с вода или други течности. Може да възникне токов удар. (Не ползвайте химикали, като бензин, разтворител или спирт)
- Напръскайте от 2 до 4 пъти мека кърпа с вода и я използвайте за почистване на предния панел – избърсвайте само в една посока. Прекалено влажната кърпа може да доведе до появата на петна.



Относно опаковането

- Не изхвърляйте оригиналната опаковка и кашона. Те са идеалният контейнер за транспортиране на устройството. Когато пренасяте устройството на друго място, опаковайте го в оригиналната му опаковка.

Относно изхвърлянето (Само за LCD монитори с Hg лампа)

- Флуоресцентната лампа, използвана в това изделие, съдържа малко количество живак.
- Не изхвърляйте продукта с другите домакински отпадъци.
- Изхвърлянето на продукта трябва да се извърши в съответствие с местните разпоредби.

Принадлежности

!!! Благодарим ви, че избрахте продуктите на LGE !!!

- Уверете се, че следните артикули са предоставени с вашия монитор. Ако някой артикул липсва, обърнете се към продавача.



Ръководство за потребителя/Кarti



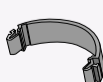
Захранващ кабел (В зависимост от страната)



Сигнален кабел DVI-D



Сигнален кабел DVI-I (За да бъде настроен, този сигнален кабел може е прикачен към изделието преди доставката.)



Кабелен държач



USB кабел



Сенник за монитор



Калибратор (Spyder3)

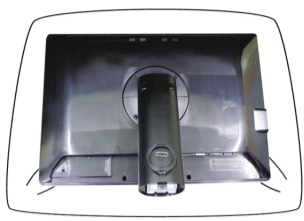
ЗАБЕЛЕЖКА

- Тези принадлежности могат да се различават от показаните тук.
- Потребителят трябва да използва екранирани сигнални интерфейсни кабели (DVI-I сигнален кабел, DVI-D кабел) с феритни сърцевини, за да се запази съответствие със стандартите за изделието.

Свързване и разглобяване на стойката

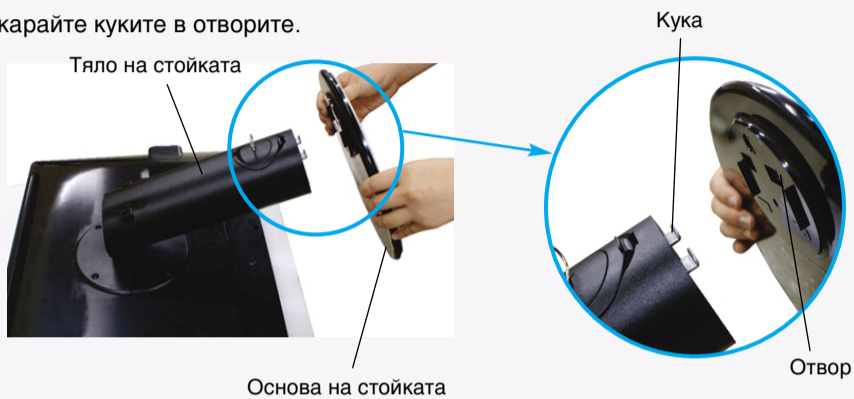
- Преди да настроите монитора, уверете се, че са изключени захранването на монитора, компютърната система и всички други свързани устройства.

1. Поставете монитора с лицето надолу върху мека кърпа.



2. Нагласете куките на тялото на стойката със съответстващите им отвори в основата на стойката.

3. Вкарайте куките в отворите.



Предупреждение

- Лентата и фиксиращият щифт могат да бъдат свалени само от монитори със стойка, когато основата ѝ се изтегли нагоре. В останалите случаи може да се нараните от стърчащите елементи на стойката.
- Работете внимателно с изделието: Когато вдигате или местите изделието, НЕ го хващайте за и не докосвайте предната част на LCD панела. Така може да го повредите. (Хващайте изделието за тялото на стойката или за пластмасовия капак.)

4. Прикрепете монитора към основата на стойката чрез завинтване на винта надясно.

Винт: Завъртете винта с помощта на специалната отвертка.



5. Повдигнете и завъртете монитора с лице напред, след като направите свързването с "женския" компонент на кабела, който прикрепяте.

6. Свалете винта чрез завъртане наляво, за да разделите монитора и основата на стойката.

Важно

- Тази илюстрация изобразява типичната процедура на свързване. Вашият монитор може да се различава от показания на картината по-горе.
- Не носете изделието с лицето надолу, като го държите само за основата на стойката. Изделието може да падне и да се повреди или да нарани крака ви.

Свързване на дисплея

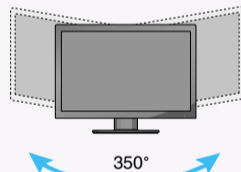
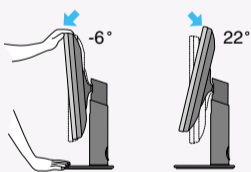
Позициониране на екрана

- След монтирането регулирайте ъгъла, както е показано по-долу.

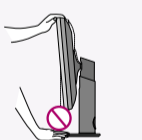
1. Регулирайте положението на екрана, за да постигнете максимално удобство.

■ Диапазон на наклона : $-6^{\circ} \sim 22^{\circ}$

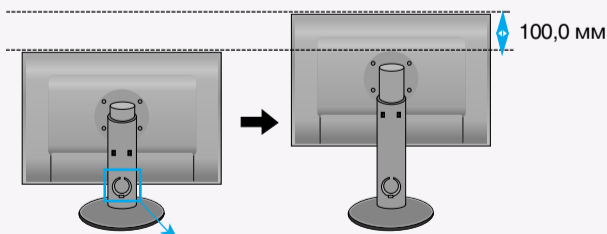
■ Диапазон на завъртането: 350°



- Леко избършете петната по външната част, като използвате само специалните кърпичка към изделието. Не трийте грубо, за да отстраните петната, защото излишната сила може да доведе до надраскване или обезцветяване.



■ Диапазон на височината: максимум 3,94 инча (100,0 мм)



* За да регулирате височината, първо свалете фиксиращия щифт.

Ергономичност

- За по-добра ергономичност и по-удобно гледане се препоръчва наклонът на монитора в посока отпред-назад да не превишава 5 градуса.

Предупреждение

- Не е нужно да поставяте обратно фиксиращия щифт след свалянето му, за да регулирате височината.

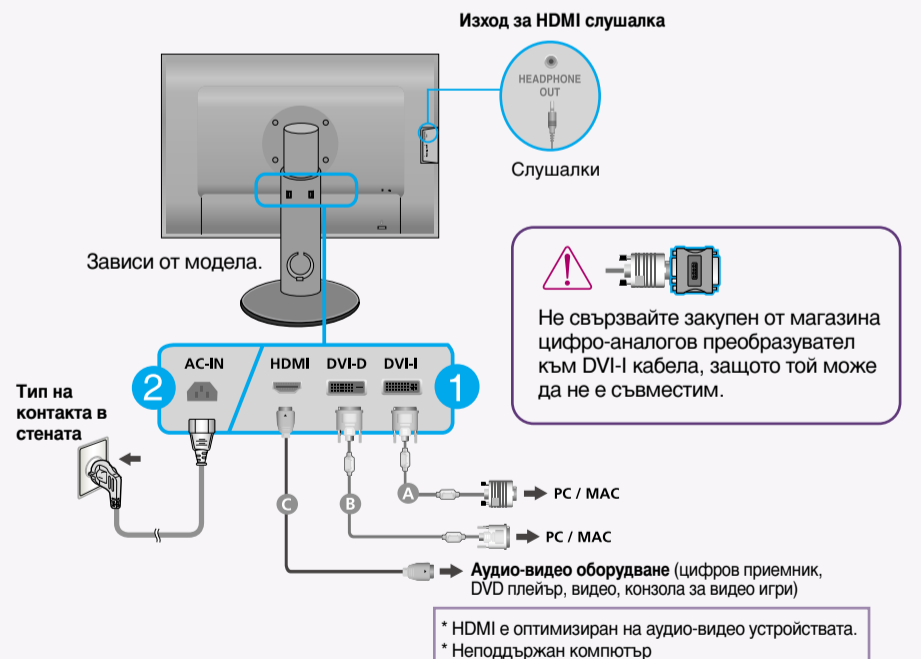
Свързване към компютър/аудиовидео устройство

1. Преди да настроите монитора, уверете се, че са изключени захранването на монитора, компютърната система и всички други свързани устройства.
2. Свържете сигналния кабел ① и захранващия кабел ② в този ред, след това затегнете винта на сигналния кабел.

ЗАБЕЛЕЖКА

- Това е опростено изображение на задния панел.
- Погледът отзад е за общ модел – вашият дисплей може да се различава от показаното на илюстрацията.
- HDMI-DVI кабелът не е съвместим с DVD плейъра и други.

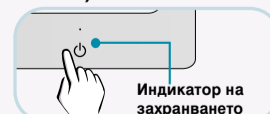
- А Свързване на DVI-I кабела
- В Свързване на DVI-D кабела
- С Свързване на HDMI кабела



- Не свързвайте закупен от магазина цифро-аналогов преобразувател към DVI-I кабела, защото той може да не е съвместим.

* HDMI е оптимизиран на аудио-видео устройствата.
* Неподдържан компютър

3. Докоснете бутона за захранване от предната страна (⏻), за да го включите. Когато се включи мониторът, автоматично се изпълнява Self Image Setting Function (Функция за автонястройка на изображението). (Само за DVI-I входа за кабела за аналоговия сигнал)



Индикатор на захранването

PROCESSING SELF
IMAGE SETTING

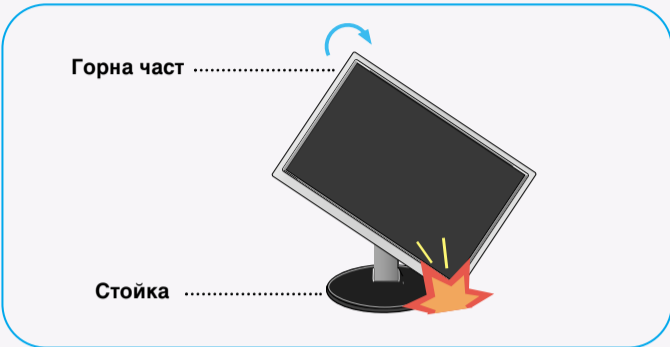
ЗАБЕЛЕЖКА

"Self Image Setting Function" ("Функция за автонястройка на изображението")? Тази функция предоставя на потребителя оптимални настройки на дисплея. Когато потребителят свърже монитора за пръв път, тази функция автоматично задава оптимални настройки на дисплея за отделните входни сигнали. "AUTO/SET Function" ("Функция АВТО/НАСТРОЙКА")? Когато се сблъскате в проблеми като нефокусиран екран, размити букви, трепкане на екрана или наклонен екран, докато използвате устройството или след промяна на разделителната способност на екрана, натиснете бутона на функцията AUTO/SET (АВТО/НАСТРОЙКА), за да подобрите разделителната способност.

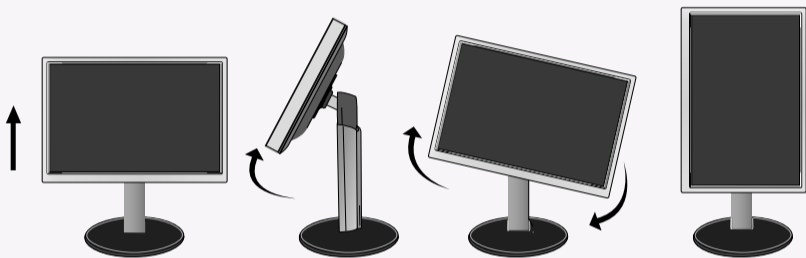
Използване на шарнирната функция

- Шарнирната функция ви позволява да завъртате екрана на 90 градуса, обратно на часовниковата стрелка.

- Повдигнете монитора в най-високото му положение, за да използвате шарнирната функция.
- Landscape & Portrait (Пейзажно и портретно): Можете да завъртите панела на 90° по посока на часовниковата стрелка. Внимавайте и избягвайте докосването на горната част на монитора и основата на стойката, когато завъртате екрана, за да стигнете до шарнирната функция. Ако горната част на монитора се допре до основата на стойката, тя може да се счупи.



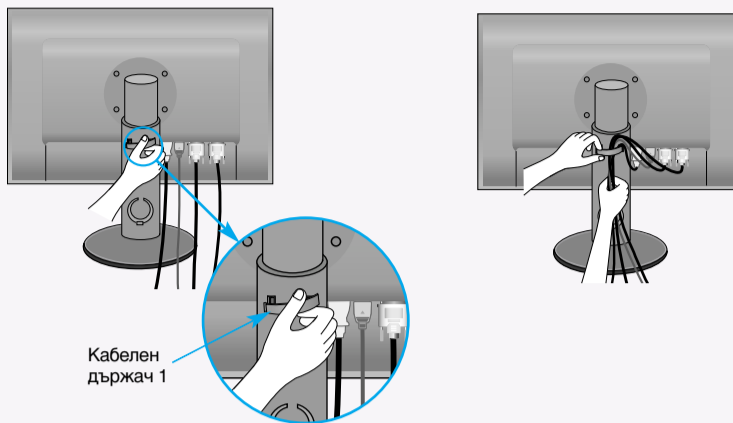
- Внимавайте с кабелите, когато въртите екрана.



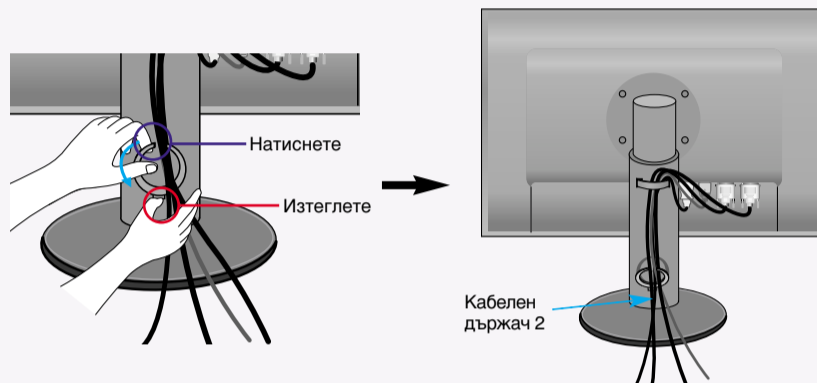
Подредяне на кабелите

- Свържете захранващия кабел и сигналния кабел, както е показано на фигурата, след което ги фиксирайте към кабелните държачи 1 и 2.

- Вкарайте кабелен държач 1 в дупката.
- Сложете захранващия кабел и сигналния кабел в кабелния държач 1.



- Сложете захранващия кабел и сигналния кабел в кабелния държач 2. Като притискате дъното на кабелния държач 2 с едната ръка, с другата изтеглете горната му част, както е показано на диаграмата.



ЗАБЕЛЕЖКА

- Използвайте държача за кабели, за да подредите кабелите и да можете да използвате правилно шарнирната функция.
- На тази фигура най-общо е показано как да подредите кабелите и тя може да се различава от вашия продукт.

Използване на програмата True Color Finder

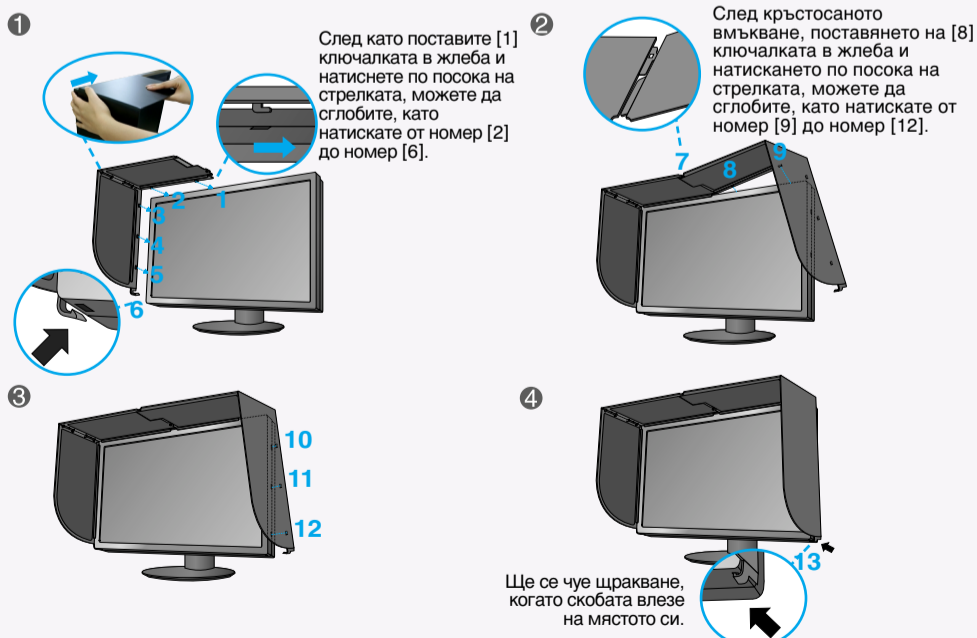
Изисквания

- Windows 2000 (Service Pack 4 или по-нова версия), XP (Service Pack 2 или по-нова версия), Vista
- Macintosh OS X или по-нова версия

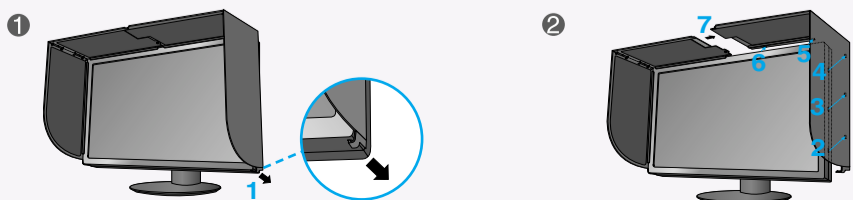
- След като поставите сенника на монитора, поставете приложения компактдиск в устройството.
- Щракнете върху иконите [True Color Finder] -> [Installation], за да инсталирате програмата. За подробни данни за използване на програмата вижте в ръководството за True Color Finder на приложения компактдиск.
- След като изпълните програмата True Color Finder, свържете калибратора (Spyder3) съответно към монитора и компютъра.

Поставяне и сваляне на сенника на монитора

- Поставете сенника на монитора, както е показано по-долу.

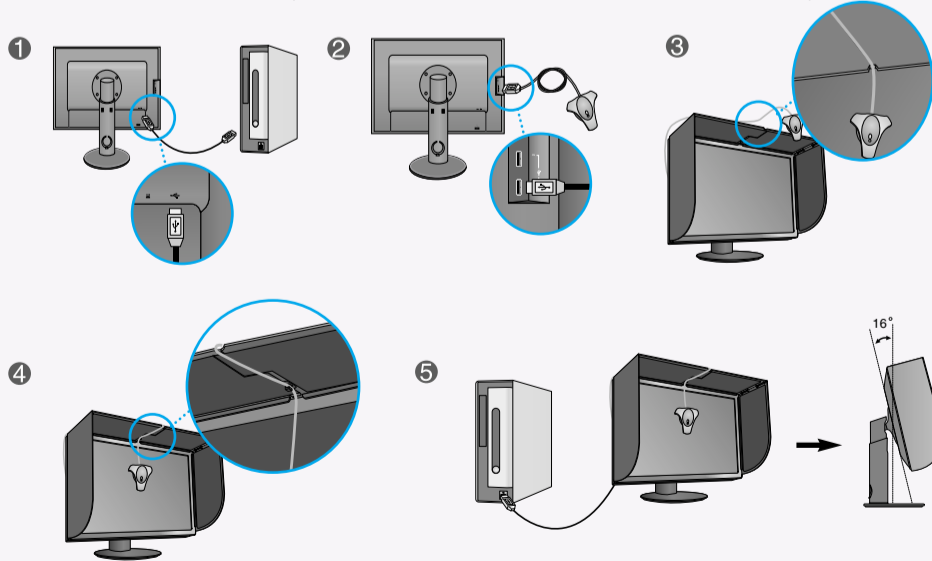


- За да свалите сенника на монитора, следвайте стъпките в обратен ред.



Свързване на калибратора (Spyder3)

- Свържете калибратора към монитора, както е показано по-долу. Наклонете монитора до максимум 16° назад, за да използвате калибратора (Spyder3).



ЗАБЕЛЕЖКА

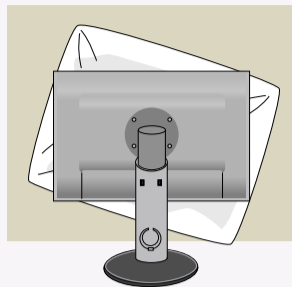
- Не натискайте прекалено сенника на монитора по време на поставянето. Така може да го повредите.
- Не поставяйте никакви предмети върху сенника.
- След като сенникът вече е инсталиран, не го разклащайте и не въртете екрана (шарнира).



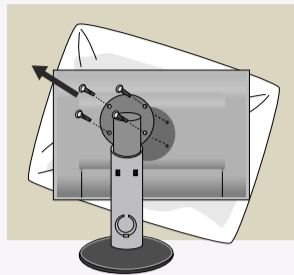
Инсталиране на конзолата за монтиране върху стена

■ Този монитор удовлетворява спецификациите на конзолата за монтиране върху стена или устройството за обмен.

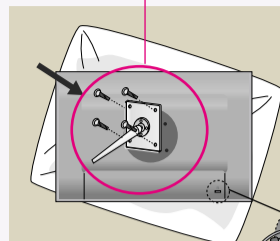
1. След като преместите изделието с лицето надолу, уверете се, че го поставяте върху мека кърпа или възглавница, за да избегнете повреждането му.



2. Разделете главата от стойката с помощта на отвертка.



3. Инсталирайте конзолата за монтиране върху стена.



Ключалка към система за защита Kensington
Позволява свързване към заключващ кабел, който се закупува отделно в повечето компютърни магазини.

Конзола за монтиране върху стена (купува се отделно)

- Задължително използвайте винтове и стойка за монтаж на стена, които отговарят на стандартите VESA.
- Използването на винтове, които са по-дълги от препоръчаните, може да повреди продукта.
- Използването на винтове, които не отговарят на стандартите VESA, може да повреди продукта или да доведе до откъсване от стената. Ние няма да носим отговорност за никакви повреди, които са възникнали поради неспазване на тези инструкции.

< Размери за отворите на плунката за монтаж >
Разстояние между отворите 100 мм x 100 мм



Препоръчвана разделителна способност

Регулирайте разделителната способност, както е показано по-долу, за да оптимизирате условията на екрана.

- 1920 x 1200 @ 60Hz