

Svakako pročitajte važna upozorenja prije korištenja ovog uređaja. CD s korisničkim vodičem spremite na pristupačno mjesto za ubuduće.

Prilikom zahtjeva za servis pogledajte podatke na naljepnici na uređaju te ih prosljedite dobavljaču.

Važna upozorenja

Ovaj je uređaj osmišljen i izrađen kako bi osigurao vašu osobnu sigurnost, međutim, nepravilno korištenje može uzrokovati opasnost od potencijalnog električnog udara ili požara. Kako biste omogućili pravilan rad svih sigurnosnih sklopova ugrađenih u zaslon, pročitajte sljedeća osnovna pravila za montažu i servisiranje.

Sigurnost

Koristite samo kabel za napajanje priložen uz uređaj. U slučaju da niste dobili kabel za napajanje, nabavite kabel za koji ste sigurni da ima certifikat nacionalnih standarda. Ako je kabel za napajanje na bilo koji način oštećen obratite se proizvođaču ili najbližem ovlaštenom serviseru radi zamjene.

Kabel za napajanje je korišten kao osnovno sredstvo za iskopčanje. Odaberite naponsku utičnicu koja je jednostavno dostupna i nakon montaže.

Zaslon napajajte samo iz izvora napajanja navedenog u tehničkim podacima ovog priručnika ili na samom zaslonu. Ako niste sigurni koju vrstu napajanja imate doma obratite se svom dobavljaču.

Preopterećene AC utičnice i produžni kablovi su opasni. Kao i pohabani kablovi za napajanje i slomljena utikači. Oni mogu uzrokovati opasnost od električnog udara ili požara. Nazovite servisnog tehničara radi zamjene.

Zaslon nemojte otvarati.

- U njemu se ne nalaze dijelovi koje korisnik može sam servisirati.
- Unutar zaslona se čak i za vrijeme isključenog napajanja nalazi opasni visoki napon.
- U slučaju da zaslon ne radi pravilno kontaktirajte svog dobavljača.

Da biste izbjegli osobne ozljede:

- Zaslon nemojte postavljati na ukošene površine osim ako nije pravilno pričvršćen.
- Koristite samo postolja preporučena od strane proizvođača.
- Uređaj nemojte ispustiti ili udarati. Nemojte bacati igračke ili predmete u zaslonu proizvoda. To može uzrokovati ozljede, probleme pri proizvodnji i oštećenje zaslona.

Da biste izbjegli požar ili opasnosti:

- U slučaju da izlazite iz prostor na duže vrijeme zaslon uvijek isključite. U slučaju da izlazite iz kuće zaslon nemojte ostaviti uključen.
- Nemojte dopustiti djeci da guraju ili bacaju predmete u otvore zaslona. Neki interni dijelovi mogu biti pod opasnim naponom.
- Nemojte dodavati pribor koji nije namijenjen ovom zaslonu.
- U slučaju da zaslon napuštate na produženo razdoblje svakako ga otkopčajte iz zidne utičnice.
- U slučaju udara groma nemojte dirati kabel za napajanje i signalni kabel jer to može biti vrlo opasno. Moguć je električni udar.

Montaža

Nemojte ništa ostaviti da leži ili se valja preko kabela za napajanje te izbjegavajte postavljanje zaslona na mjesto na kojem je moguće oštećenje kabela za napajanje.

Zaslon nemojte koristiti u blizini kade, umivaonika, sudopera, u vlažnom podrumu ili u blizini bazena. Kućišta zaslona su opremljena s ventilacijskim otvorima radi ispuštanja topline generirane tijekom rada. Ako su ti otvori blokirani, nakupljanje topline može uzrokovati kvar i opasnost od požara. Stoga nemojte NIKAD:

- Blokirati donje ventilacijske otvore tako da zaslon postavite na krevet, kauč, tepih i sl.
- Zaslon postaviti u ugradivi otvor ukoliko nije omogućena pravilna ventilacija.
- Otvore pokriti s tkaninom ili drugim materijalom.
- Zaslon postaviti pored ili na radijator ili drugi izvor topline.

Nemojte trljati ili udarati tvrdim predmetima po LCD-u s aktivnom matricom jer možete ogrepsti, pokvariti ili trajno oštetiti LCD zaslon.

Nemojte prstom pritiskati na LCD zaslon jer možete uzrokovati trajni otisak.

Neke defektne točke mogu se na zaslonu pojaviti kao crvene, zelene ili plave točke. Međutim, to neće imati utjecaja ili učinka na performanse zaslona.

Da biste dobili najbolju kvalitetu prikaza na LCD zaslonu, ako je moguće koristite preporučenu rezoluciju. U slučaju da se koristi u bilo kojem načinu koji nije preporučena rezolucija, postoji mogućnost prikaza skaliranih ili obrađenih slika na zaslonu. Međutim, to je karakteristika LCD ploča s fiksiranom rezolucijom.

Ako statična slika ostane dulje vrijeme na zaslonu, to može izazvati oštećenje zaslona, odnosno pojavu tzv. „izgorene slike“ (Image Burn-in). Ne zaboravite koristiti čuvar zaslona na monitoru. Ova pojava javlja se i kod uređaja drugih proizvođača i ona nije obuhvaćena jamstvom.

Nemojte udarati ili grebati prednju i bočne strane zaslona metalnim predmetima. U protivnom može doći do oštećenja zaslona.

Čišćenje

- Prije čišćenja zaslona otkopčajte ga iz napajanja.
- Rabite neznatno vlažnu (ne mokru) tkaninu. Nemojte koristiti aerosol izravno na zaslon jer prekomjerno špricanje može uzrokovati električni udar.

Ponovno pakiranje

- Materijal za pakiranje i kartonsku kutiju nemojte odbaciti. To je idealni spremnik za transport uređaja. Prilikom premještanja uređaja na drugu lokaciju ponovno ga zapakirajte u originalni materijal.

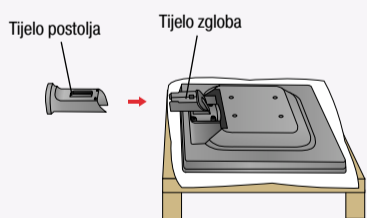
Odlaganje

- Fluorescentna lampa korištena u uređaju sadrži malu količinu žive.
- Uređaj nemojte odložiti zajedno s uobičajenim kućanskim otpadom.
- Odlaganje uređaja mora biti izvedeno u skladu s lokalnim propisima.

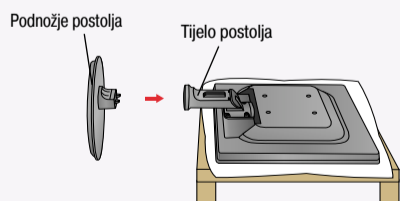
Pričvršćivanje postolja

- Prije postavljanja monitora provjerite je li napajanje za monitor, računalo i druge priključene uređaje isključeno.

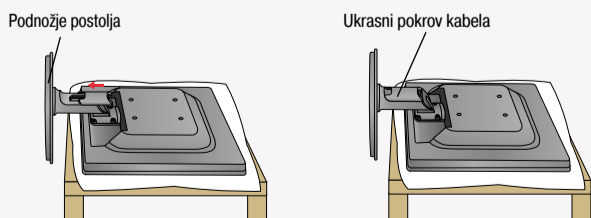
- Smjestite monitor na meku tkaninu s prednjom stranom usmjerenom prema dolje.
- Sklopite tijelo postolja na uređaj u pravilnom smjeru kao što je prikazano na slici.



- Provjerite smjer postolja i montirajte ga na kućište.



- Umetnite ukrasni pokrov kabela u tijelo postolja u pravom smjeru.



- Kada sklopite, dignite oprezno monitor s prednjom stranom okrenutom prema vama.

VAŽNO!

- Prilikom otvaranja ili sklapanja podnožja postolja pripazite da ne dodirujete ili pritišćete zaslon monitora.
- Ne nosite monitor naglavce držeći samo podnožje postolja. Monitor može ispasti i oštetiti se ili ozlijediti nogu.

Rasklapanje postolja

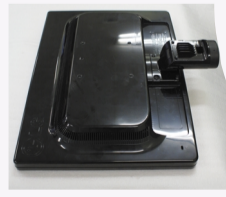
- Monitor položite licem prema dolje na jastuk ili mekanu tkaninu.



- Pomaknite ukrasni pokrov kabela s tijela postolja.



- Pritisnite kukicu i skinite postolje s kućišta.



- Povucite tijelo postolja da biste ga odvojili od tijela zgloba.



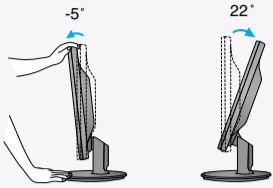
Povezivanje zaslona

- Prije postavljanja monitora provjerite je li napajanje za monitor, računalo i druge priključene uređaje isključeno.

Postavljanje položaja zaslona

1. Podesite položaj ploče za maksimalnu udobnost.

- Raspon nagiba : -5°~22°



ERGONOMSKI

- Radi održavanja ergonomskog i ugodnog položaja gledanja preporučeno je da prednji nagib monitora ne premaši 5 stupnjeva.

Uporaba s računalom

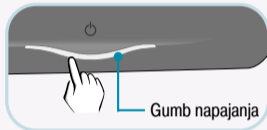
1. Provjerite jesu li računalo i uređaj isključeni. Priključite kabl ulaznog signala ① i kabl napajanja ② pravilnim redoslijedom, a potom vijkom pričvrstite signalni kabl.

- A Spojite DVI (digitalni signal) kabl (Samo W2271TC)
- B Spojite D-sub (analogni signal) kabl (PC)
- C Spojite D-sub (analogni signal) kabl (MAC)

2. Umetnite ukrasni poklopac kabla u kućište, vodeći pritom računa o pravom smjeru.



3. Pritisnite power button (gumb napajanja) na prednjoj ploči kako biste uključili napajanje. U slučaju da je uključeno napajanje monitora, automatski se izvršava opcija 'Self Image Setting Function' (Funkcija samostalnog postavljanja slike). (Samo W1971SC/W2271SC)



PROCESSING SELF
IMAGE SETTING

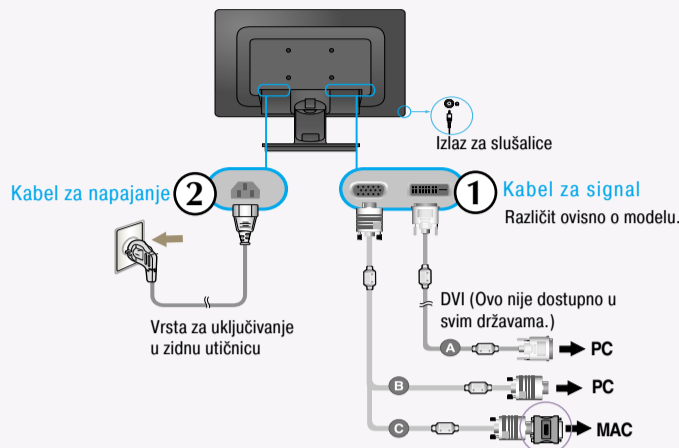
NAPOMENA

"Self Image Setting Function (Funkcija za automatsko postavljanje slike)"? Ova funkcija korisniku pruža optimalne postavke zaslona. Nakon što korisnik prvi put poveže monitor ova funkcija automatski podešava zaslona na optimalne postavke za pojedine ulazne signale.
Funkcija "AUTO/SET (AUTOMATSKO/POSTAVI)"? Ako prilikom korištenja ili mijenjanja rezolucije zaslona dođe do pogreške kao što je zamagljeni prikaz ili nejasna slova, treptanje ili nagnuti prikaz, pritisnite funkcijski gumb AUTO/SET (AUTOMATSKO/POSTAVI) da biste poboljšali rezoluciju.

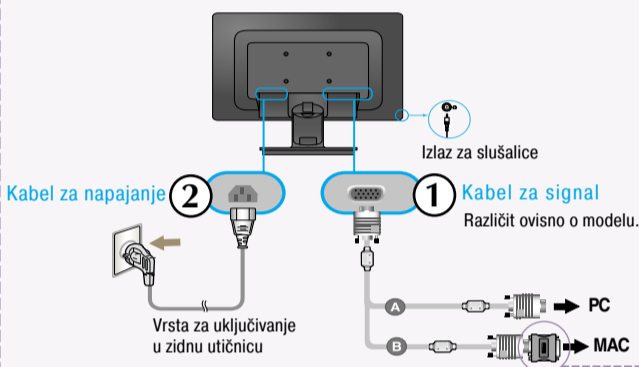
NAPOMENA

- Ovo je pojednostavljena verzija pogleda na stražnji dio uređaja.
- Pogled straga prikazuje osnovni model, vaš zaslona se može razlikovati od prikazanog.
- Korisnik mora koristiti oklopljene signalne kablove sučelja (D-sub 15-pinski kabl, DVI kabl) s feritnom jezgrom kako bi se održala standardna usklađenost uređaja.

W2271TC



W1971SC/W2271SC



Prilagodnik za Mac
Za uporabu s računalom Apple
Machintosh potreban je dodatni
prilagodnik s 15-pinskog D-sub
VGA utikača (3 reda) priloženog
kabela na 15-pinski utikač s 2 reda.

Preporučena rezolucija

Prilagodite dolje navedenu rezoluciju da biste optimizirali uvjete ekrana.

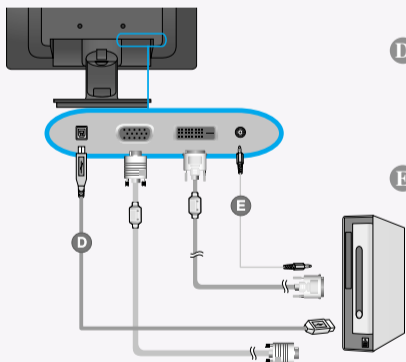
- W1971SC : 1440 x 900 @ 60Hz

- W2271SC/W2271TC : 1680 x 1050 @ 60Hz

Korištenje funkcije web kamere

Priključivanje USB (univerzalna serijska sabirnica) kabla

1. Funkciju web kamere monitora možete koristiti priključivanjem monitora i računala pomoću USB kabla.



- D Priključite USB kabl
USB dolazni port (1 jedinica) : Priključite ga na dolazni port računala ili prijenosnog računala. (Vaše računalo mora podržavati USB priključke.)
- E Priključite audio kabl

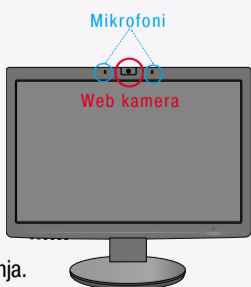
NAPOMENA

- Više informacija o USB priključcima potražite na sljedećoj web stranici. (<http://www.usb.org>)
- U slučaju da USB kabl nije priključen, nećete imati nikakvih problema prilikom korištenja računala.

Korištenje funkcije web kamere

Za korištenje funkcije web kamere vaše računalo bi trebalo ispunjavati sljedeće minimalne zahtjeve sustava.

- Minimalni zahtjevi sustava
 - Intel Pentium 4 1,6 GHz ili ekvivalentni AMD® procesor (Intel® Pentium® D procesor radi pri 3,0 GHz, preporučeno i više)
 - Microsoft® Windows® XP Service Pack 2 (32-bit/64-bit), Vista (32-bit/64-bit)
 - 256 MB radne memorije ili više (preporučuje se 512 MB radne memorije)
 - Jedinica za pogon tvrdog diska od 500 MB
 - CD-ROM
 - USB 2,0 sučelje
 - Window Vista Premium / XP SP2 s UVC zakrpom
- UVC zakrpu ažurirajte na web stranici <http://www.microsoft.com> prije korištenja.

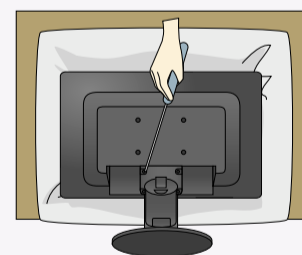
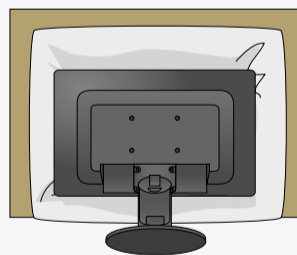


1. Za korištenje funkcije web kamere, priključite USB kabl i instalirajte programe na CD-u sa softverom za web kameru.
2. CD sa softverom za web kameru sadrži dva programa. Najprije instalirajte program LG Webcam Viewer, a potom datoteke LG Webcam pogonskog programa.
3. Više informacija o programima potražite u priručniku za korištenje CD-a sa softverom za web kameru.

Postavljanje ploče za zidni nosač

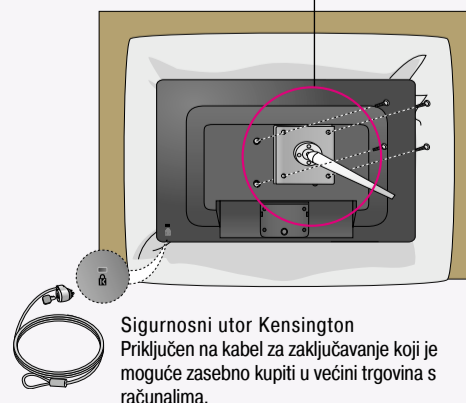
Ovaj monitor udovoljava specifikacijama za postavljanje ploče za zidni nosač ili izmjenjivi sklop.

1. Monitor položite licem prema dolje na mekanu tkaninu ili jastuk.
2. Odvojite postolje koristeći odvijač.



3. Postavite ploču za zidni nosač.

Ploča za zidni nosač (zasebno kupljena)
Vrsta nosača je uspravni ili zidni koji je moguće povezati na ploču za zidni nosač.
Više pojedinosti potražite u vodiču za postavljanje priloženom uz ploču za zidni nosač.



Sigurnosni utor Kensington
Priključen na kabl za zaključavanje koji je moguće zasebno kupiti u većini trgovina s računalima.