

Manual de utilizare

W2043T
W2243T
W2343T

Citiți **Precauții importante** înainte de a utiliza produsul. Păstrați Manualul de utilizare (CD) la îndemână pentru consultare ulterioară.

Citiți eticheta atașată pe produs și oferiți informațiile necesare reprezentanței la solicitarea de service.

Acest dispozitiv a fost proiectat și produs pentru a asigura siguranța dumneavoastră; cu toate acestea, utilizarea necorespunzătoare poate cauza scurtcircuit sau incendii. Pentru a permite funcționarea tuturor elementelor de siguranță încorporate în acest monitor, respectați regulile de bază pentru instalarea, utilizarea și depanarea acestuia.

Siguranță

Utilizați doar cablul de alimentare furnizat cu acest dispozitiv. Dacă utilizați un alt cablu de alimentare, care nu este pus la dispoziție de furnizor, asigurați-vă că este certificat conform standardelor naționale în vigoare. În cazul în care cablul este defect în vreun fel, contactați producătorul sau cel mai apropiat centru de service autorizat pentru a fi înlocuit.

Cablul de alimentare este utilizat ca dispozitiv principal de deconectare. Asigurați-vă că priza este ușor accesibilă după instalare.

Utilizați monitorul conectat doar la o sursă de alimentare indicată în aceste specificații sau listată pe monitor. Dacă nu sunteți sigur(ă) asupra sursei de alimentare disponibilă în casa dumneavoastră, consultați dealer-ul.

Supraîncărcarea surselor și cablurile de AC este periculoasă. Cablurile de alimentare uzate sau prizele defecte reprezintă de asemenea un pericol. Utilizarea acestora poate cauza scurtcircuit sau incendiu. Contactați tehnicianul de service pentru înlocuirea acestora.

Cât timp această unitate este conectată la priza de perete CA, aceasta nu va fi deconectată de la sursa de alimentare CA, chiar dacă opriți unitatea.

Nu deschideți monitorul:

- Înăuntru nu se găsesc componente care pot fi reparate de către utilizator.
- Tensiunea este ridicată și periculoasă, chiar și atunci când alimentarea este oprită.
- Contactați dealer-ul dacă monitorul nu funcționează corespunzător.

Pentru a evita rănirea:

- Nu plasați monitorul pe un raft în pantă, decât dacă este prins corespunzător.
- Utilizați doar un suport de montare recomandat de producător.
- Nu scăpați obiecte și nu aplicați forță asupra produsului. Nu aruncați jucării sau obiecte către ecran.
Poate cauza rănirea persoanelor, probleme ale produsului sau defectarea monitorului.

Pentru a preveni incendiile sau pericolele:

- Întotdeauna opriți monitorul dacă părăsiți camera pentru o perioadă mai lungă de timp. Nu lăsați niciodată monitorul pornit când părăsiți casa.
- Nu permiteți copiilor să scape sau să arunce obiecte în deschizăturile monitorului. Unele componente interne sunt încărcate cu tensiune periculoasă.
- Nu adăugați accesorii care nu au fost proiectate pentru acest monitor.
- Când monitorul nu este supravegheat pentru o perioadă mai lungă de timp, deconectați-l de la priza de perete.
- În caz de tunete și fulgere, nu atingeți cablul de alimentare sau cablul de semnal, deoarece poate fi periculos. Există riscul provocării unei electrocutări.

Instalare

Nu lăsați niciun obiect să stea sau să se rostogolească peste cablul de alimentare, nu plasați monitorul în locații unde cablul de alimentare poate fi deteriorat.

Nu utilizați monitorul lângă surse de apă, cum ar fi o cadă, o chiuvetă, chiuveta din bucătărie, lângă cuva de lenjerie, într-un subsol cu umezeală sau lângă o piscină. Monitoarele sunt prevăzute cu deschizături de ventilare în carcasă pentru eliminarea căldurii generate în timpul funcționării. Dacă aceste deschizături sunt blocate, căldura acumulată poate cauza defecțiuni care pot conduce la un incendiu. Prin urmare, NICIODATĂ:

- Nu blocați fantele de ventilare din partea de jos prin plasarea monitorului pe un pat, pe o canapea, covor etc.
- Nu plasați monitorul într-o carcasă încorporată, decât dacă este asigurată ventilație corespunzătoare.
- Nu acoperiți deschizăturile cu țesături sau alte materiale.
- Nu plasați monitorul lângă sau deasupra unui radiator sau unei surse de căldură.

Nu frecăți și nu loviți monitorul LCD Active Matrix cu obiecte dure, deoarece acest lucru poate cauza zgârierea, stricarea sau deteriorarea permanentă a monitorului LCD Active Matrix.

Nu apăsați ecranul LCD cu degetul pentru un timp îndelungat, deoarece acest lucru poate cauza persistența imaginii pe monitor.

Unele defecte ale punctelor pot apărea pe ecran ca puncte roșii, verzi sau albastre. Totuși, acestea nu au efecte negative asupra performanței monitorului.

Dacă este posibil, utilizați rezoluția recomandată pentru a obține cea mai bună calitate a imaginii pe monitorul dumneavoastră. Dacă utilizați monitorul cu orice alt mod în afară de rezoluția recomandată, este posibil apariția pe ecran a unor imagini scalate sau pixelate. Cu toate acestea, situația prezentată mai sus reprezintă o caracteristică a unui ecran LCD cu rezoluție fixă.

Lăsarea unei imagini fixe pe ecran pentru o durată lungă de timp poate cauza deteriorarea ecranului și arderea imaginii. Asigurați-vă că utilizați un economizor de ecran pe monitor. Acest fenomen se înregistrează și la produse ale altor producători și nu face subiectul garanției.

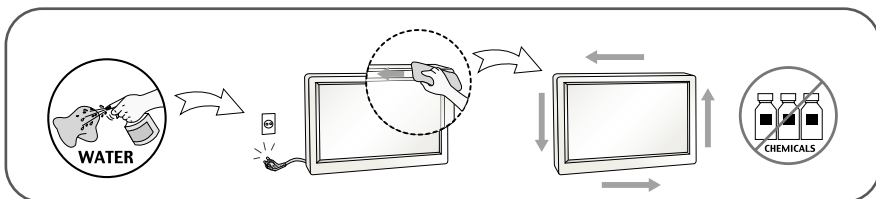
Nu șocați sau zgâriați partea frontală sau părțile laterale ale ecranului cu obiecte metalice. În caz contrar, puteți deteriora ecranul.

Asigurați-vă că panoul este îndreptat în față și țineți cu ambele mâini pentru a muta. Dacă scăpați produsul, produsul deteriorat poate cauza șoc electric sau incendiu. Contactați centrul autorizat de service pentru reparații.

Evitați temperaturile ridicate și umiditatea.

Curățare

- Deconectați monitorul înainte de a curăța partea din față a ecranului monitorului.
- Utilizați o cârpă ușor umezită (nu udă). Nu utilizați aerosol direct pe ecranul monitorului, deoarece aplicarea în exces poate cauza un scurtcircuit.
- Când curățați produsul, deconectați cablul de alimentare și frecați ușor cu o cârpă moale pentru a preveni zgârierea. Nu curățați cu o cârpă umedă și nu pulverizați apă sau alte lichide direct pe produs. Se poate produce un șoc electric. (Nu utilizați produse chimice, de tipul benzenului, diluanților sau alcoolului)
- Stropiți cu apă de 2 până la 4 ori o cârpă moale și utilizați-o pentru a curăța cadrul frontal, într-o singură direcție. Prea multă umezeală poate cauza pătarea.



Reambalare

- Nu aruncați cutia și ambalajele. Acestea reprezintă modalitatea ideală de a transporta dispozitivul. Când trimiteți dispozitivul către o altă locație, ambalați-l în ambalajele originale.

Casare

- Lampa fluorescentă utilizată în acest produs conține o cantitate mică de mercur.
- Nu casați acest dispozitiv împreună cu deșeurile menajere.
- Casarea acestui produs trebuie realizată în conformitate cu reglementările autorităților locale.

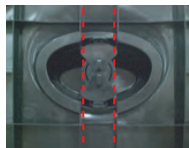
- Înainte de instalarea monitorului asigurați-vă că este oprită alimentarea pentru monitor, computer și alte dispozitive atașate.

Asamblarea suportului

1. Așezați monitorul cu fața în jos pe o pernă sau un material moale.
2. Adune Corpul Stat în Corpul de Bază (fata, spate) după cum se arată în imagine.



3. Legăm bază în jos pentru a bloca perpendicular direcție.



4. După ce ia asamblate de monitor cu atenție atenție și față de fatada.

Important

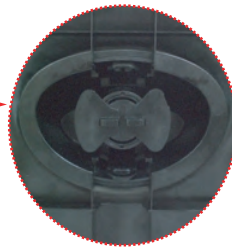
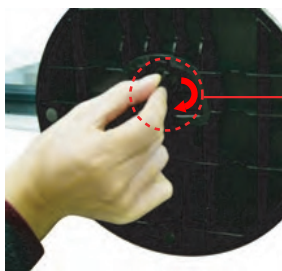
- Această figură prezintă asamblarea pentru un model general. Monitorul dvs. poate fi diferit față de elementele prezentate în figură.
- Nu transportați produsul răsturnat, ținându-l numai de baza suportului. Produsul poate să cadă și se poate deteriora sau vă poate răni piciorul.

Demontați Baza

1. Puneți de ea sau pe o cârpă moale plată.
2. Puneți monitorul cu fața în jos de pe ea sau cârpă moale.



3. Schimbați-vă blocare de produs după cum urmează și să-l în direcția săgeată-apelor.



Dacă nu se poate elibera de bază chiar de blocare este de poziție de eliberare. Vă rugăm să împingeți în jos coastă și a indicat-o din nou.



4. Trageți afară de așteptare pentru a elimina.

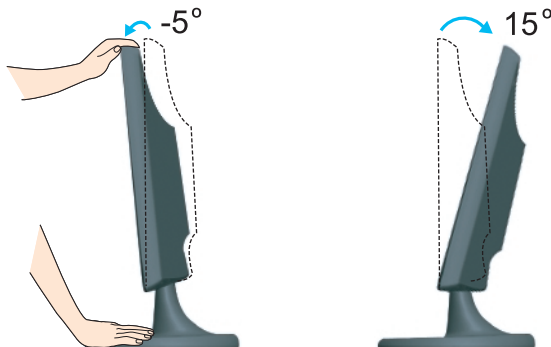


- Înainte de setarea monitorului, pentru a se asigura puterea de a monitorului, sistem de computer, și alte dispozitive atașate este oprit.

Situații Monitorul lui DV

1. Reglați poziția panou în diferite moduri, pentru confort maxim.

- înclinare: -5° ~ 15°



Ergonomic

Se recomandă ca, pentru a menține un ergonomic și confortabil poziții de vizionare, înainte de a înclina unghi de monitor nu trebuie să depășească 5 grade.

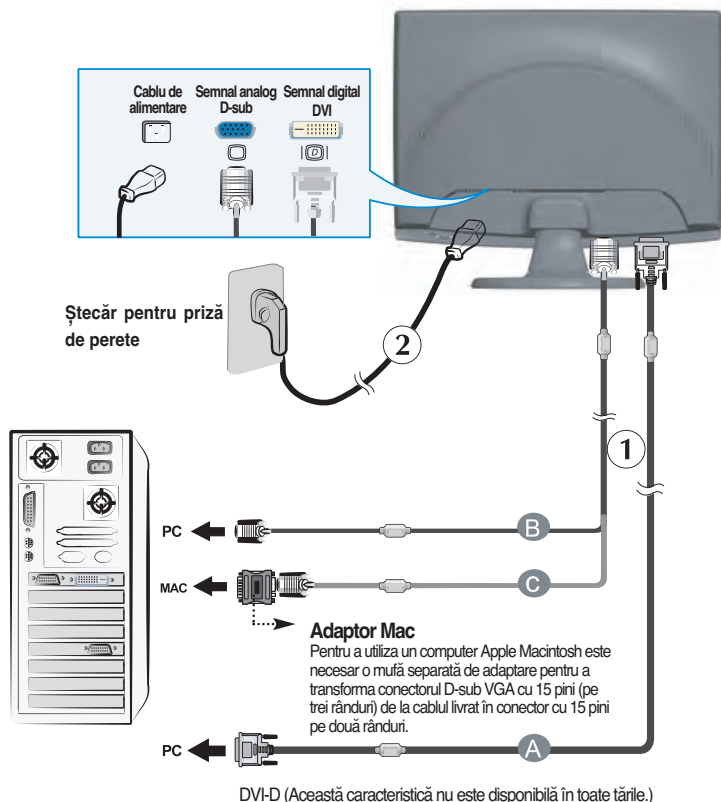
Utilizarea computerului


1. Asigurați-vă că ați oprit computerul și produsul. Conectați cablul conform ilustrației de mai jos, de la ① la ②.

- A Conectați cablul DVI-D
- B Conectați cablul D-sub (PC)
- C Conectați cablul D-sub (Mac)

NOTĂ

- Aceasta este o prezentare simplificată a vederii din spate.
- Această vedere din spate reprezintă un model general; monitorul dvs. poate fi diferit de cel din figură.
- Trebuie să utilizați cabluri de semnal de interfață ecranate (cablu D-sub cu 15 pini, cablu DVI) cu miez de ferită pentru a menține conformitatea cu standardul produsului.



2. Apăsați pe butonul  de pe panoul frontal de comenzi pentru a opri alimentarea. Când monitorul este pornit, „Funcția de setare automată a imaginii” se execută automat. (Numai în mod analog)

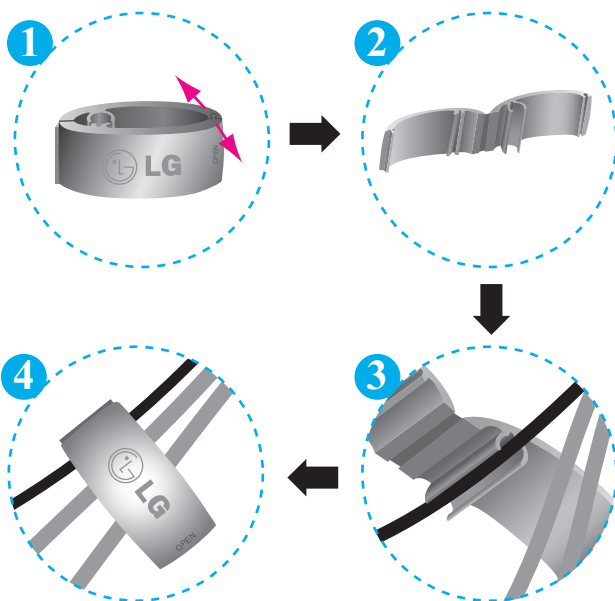
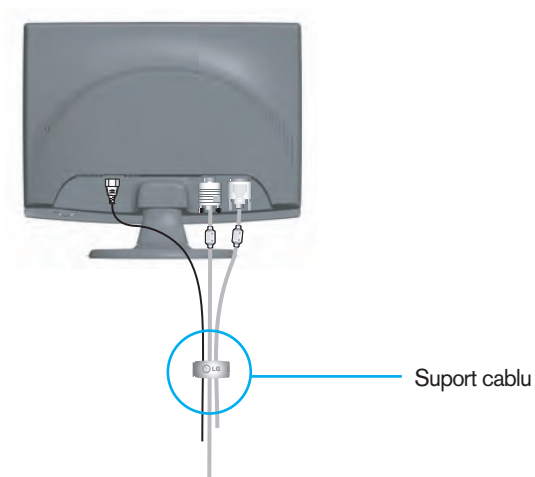
PROCESSING SELF
IMAGE SETTING

NOTĂ

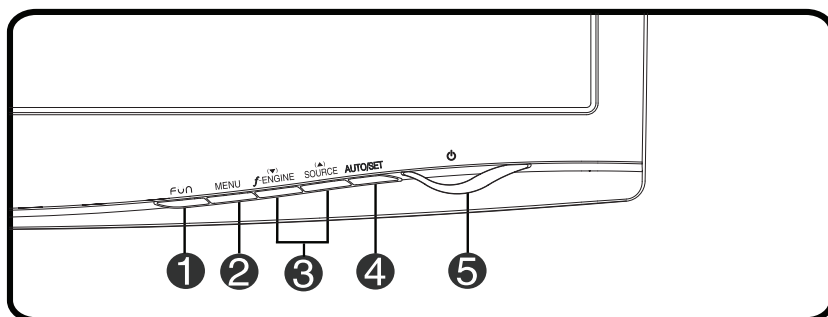
„Funcția de setare automată a imaginii”: Această funcție oferă utilizatorului setările optime de afișare. Când utilizatorul conectează monitorul pentru prima dată, această funcție reglează automat afișajul la setările optime pentru fiecare semnal de intrare.

Funcția „AUTO/SET”: Când întâlniți probleme cum ar fi imagine și litere estompate, tremurată sau distorsionată în timpul utilizării dispozitivului sau modificarea rezoluției ecranului, apăsați pe butonul funcției AUTO/SET pentru a îmbunătăți rezoluția.

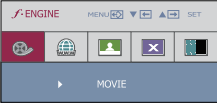
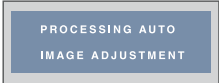
Folosiți titularul cablului (Această caracteristică nu este disponibilă în toate modelele.)



Comenzi panou frontal



Comandă	Funcție
1 Buton FUN	Utilizați acest buton pentru a accesa funcțiile 4:3 IN WIDE , PHOTO EFFECT (EFECTE FOTO) Pentru mai multe informații, consultați pagina 17.
2 Buton MENU	Utilizați acest buton pentru a intra sau ieși din meniul afișat pe ecran (OSD). OSD BLOCAT/DEBLOCAT Această funcție vă permite blocarea setărilor curente de control pentru ca acestea să nu poată fi modificate în mod neprevăzut. Mențineți apăsat butonul MENU câteva secunde. Se va afișa mesajul „ OSD LOCKED (OSD BLOCAT) ”. Puteți debloca în orice moment setările OSD apăsând pe butonul MENU câteva secunde. Se va afișa mesajul „ OSD UNLOCKED (OSD DEBLOCAT) ”.

Comandă	Funcție
<p>3 Butoane ▼ ▲</p> <hr/> <p>Buton ▼ (f•ENGINE)</p> <hr/> <p>Buton ▲ (SOURCE)</p>	<p>Utilizați aceste butoane pentru a selecta sau regla funcții din meniul afișat pe ecran.</p> <hr/> <p>Pentru informații suplimentare, consultați pagina 18.</p> <div data-bbox="524 316 742 419" style="text-align: center;">  </div> <hr/> <p>Utilizați acest buton pentru a activa conectorul D-sub sau DVI. Această caracteristică se utilizează atunci când la monitor sunt conectate două computere. Setarea implicită este D-sub.</p>
<p>4 Buton AUTO/SET</p> <div data-bbox="188 951 407 1034" style="text-align: center;">  </div>	<p>Utilizați acest buton pentru a introduce o selecție în meniul afișat pe ecran (OSD).</p> <hr/> <p>REGLARE AUTOMATĂ A IMAGINII La reglarea setărilor de afișare, apăsați întotdeauna pe butonul AUTO/SET înainte de a intra în meniul afișat pe ecran (OSD). Acesta va regla automat imaginea monitorului la setările optime pentru dimensiunea rezoluției curente a ecranului (mod afișare).</p> <p>Cel mai bun mod de afișare este:</p> <ul style="list-style-type: none"> - W2043T : 1600 x 900 - W2243T/W2343T : 1920 x 1080
<p>5 Buton alimentare</p> <hr/> <p>Indicator alimentare</p>	<p>Utilizați acest buton pentru a porni sau opri monitorul.</p> <hr/> <p>Acest indicator luminează roșu când monitorul funcționează normal (mod Pornit). Dacă monitorul se afla în stare de repaus (consum redus de energie), culoarea acestui indicator se schimbă în lăcărare.</p>

Reglare ecran

Efectuarea reglajelor pentru dimensiunea imaginii, poziția și parametrii de funcționare ai monitorului este rapidă și simplă datorită sistemului de comenzi ale meniului afișat pe ecran.

Mai jos vă este oferit un exemplu pe scurt pentru a vă familiariza cu utilizarea acestor comenzi. Secțiunea următoare reprezintă un rezumat al reglajelor și selecțiilor disponibile pe care le puteți efectua utilizând meniul OSD.

NOTĂ

- Lăsați monitorul să se stabilizeze timp de cel puțin 30 de minute înainte de efectuarea reglajelor de imagine.

Pentru a efectua reglaje în meniul afișat pe ecran, urmați acești pași:

MENU → ▼ ▲ → **AUTO/SET** → ▼ ▲ → **MENU**

- 1 Apăsați pe **butonul MENU** pentru a afișa meniul principal OSD.
- 2 Pentru a accesa o comandă, utilizați **butonul ▼ sau ▲**. Când pictograma dorită este evidențiată, apăsați pe **butonul AUTO/SET**.
- 3 Utilizați **butoanele ▼ / ▲** pentru a regla imaginea la nivelul dorit. Utilizați **butonul AUTO/SET** pentru a selecta alte elemente de submeniu.
- 4 Apăsați o dată pe **butonul MENU** pentru a reveni la meniul principal, pentru a selecta altă funcție. Apăsați de două ori pe **butonul MENU** pentru a ieși din meniul OSD.

Reglaje și selecții din meniul afișat pe ecran (OSD)

Următorul tabel prezintă toate meniurile de control, ajustare și setare a On Screen Display (afișaj pe ecran).

Meniu principal	Submeniu	A	D	Referință	
4:3 IN WIDE		●	●	Pentru a ajusta dimensiunea imaginii	
PHOTO EFFECT	NORMAL	●	●	Pentru a ajusta modul de culoare al ecranului	
	GAUSSIAN BLUR	●	●		
	SEPIA	●	●		
	MONOCHROME	●	●		
PICTURE	BRIGHTNESS	●	●	Pentru ajustarea luminozității, contrastului și gamei monitorului	
	CONTRAST	●	●		
	GAMMA	●	●		
COLOR	PRESET	sRGB	●	Pentru personalizarea culorii monitorului	
		6500K	●		
		9300K	●		
	RED	●	●		
	GREEN	●	●		
	BLUE	●	●		
TRACKING	HORIZONTAL	●		Pentru ajustarea poziției monitorului	
	VERTICAL	●			
	CLOCK	●		Pentru îmbunătățirea clarității, stabilității și limpezimii imaginii	
	PHASE	●			
	SHARPNESS	●	●		
SETUP	LANGUAGE	●	●	Pentru personalizarea stării ecranului în funcție de mediul de lucru al utilizatorului	
	OSD POSITION	HORIZONTAL	●		●
		VERTICAL	●		●
	WHITE BALANCE	●			
	POWER INDICATOR	●	●		
FACTORY RESET	●	●			
FLATRON F-ENGINE	MOVIE	●	●	Pentru a selecta sau personaliza setările de imagine dorite	
	INTERNET	●	●		
	USER	●	●		
	NORMAL	●	●		
	DEMO	●	●		
● : Reglabil A : Intrare analogică D : Intrare digitală					

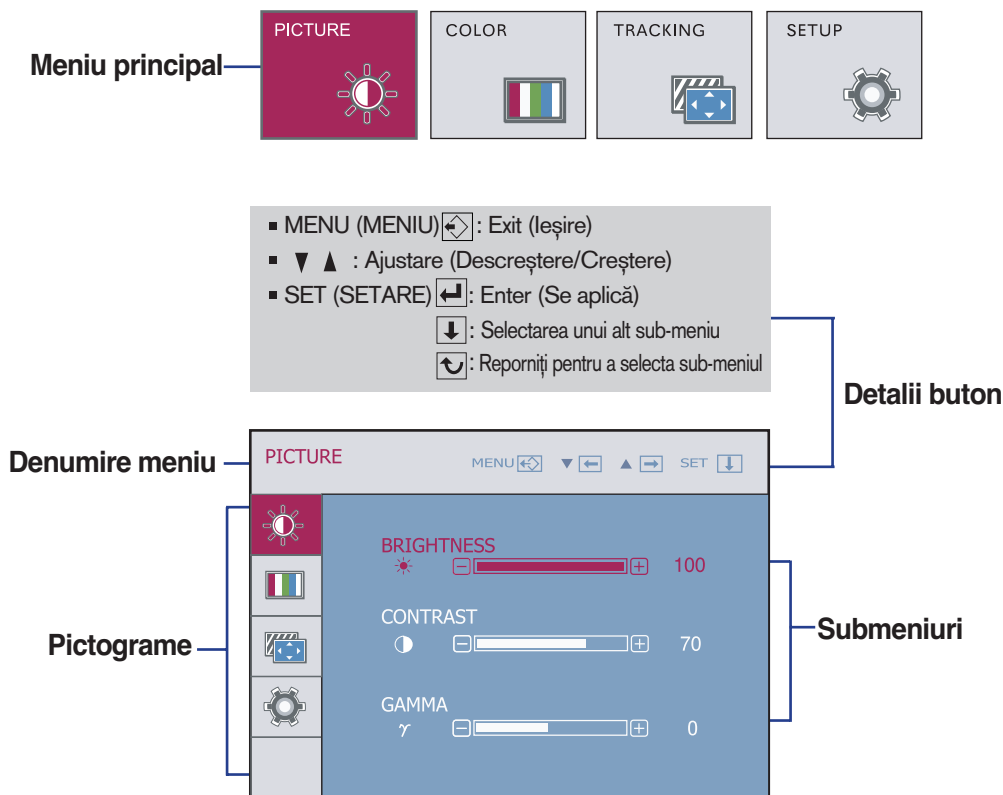
NOTĂ

- Ordinea pictogramelor poate să difere în funcție de model (12~18).

Reglaje și selecții din meniul afișat pe ecran (OSD)

V-a fost prezentată procedura de selectare și reglare a unui element utilizând sistemul OSD. Mai jos sunt prezentate pictograme, nume și descrieri de pictograme pentru toate elementele din meniu.

Apăsați pe butonul MENU pentru a afișa meniul principal OSD.



NOTĂ

- Limbile meniului OSD (afișat pe ecran) al monitorului pot să difere de cele din manual.

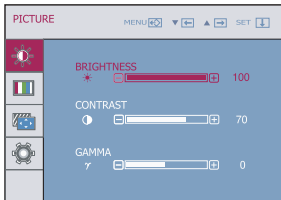
Meniu principal

Sub meniu

Descriere



PICTURE (IMAGINE)



BRIGHTNESS (LUMINOZITATE)

Pentru a regla luminozitatea ecranului.

CONTRAST

Pentru a regla contrastul ecranului.

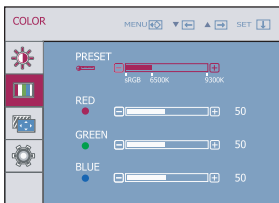
GAMMA

Setați valori gamma proprii: -50/0/50
Valorile gamma ridicate afișează imagini spre alb iar cele scăzute afișează imagini cu contrast puternic pe monitor.

- **MENU** : Ieșire
- : Descrescător
- : Crescător
- **SET** : Selectare submeniu diferit



COLOR (CULOARE)



PRESET (PRESTABILIRE)

Selectați culoarea ecranului.
• sRGB: Setați culoarea ecranului pentru a satisface specificațiile standardului de culoare SRGB.
• 6500K: Ușor spre roșu-alb.
• 9300K: Ușor spre albastru-alb.

RED (ROȘU)

Setați nivelurile proprii de culoare roșie.

GREEN (VERDE)

Setați nivelurile proprii de culoare verde.

BLUE (ALBASTRU)

Setați nivelurile proprii de culoare albastră.

- **MENU** : Ieșire
- : Descrescător
- : Crescător
- **SET** : Selectare submeniu diferit

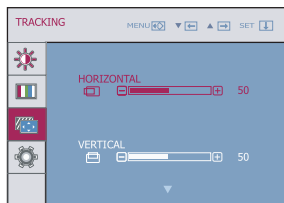
Meniu principal

Sub meniu

Descriere

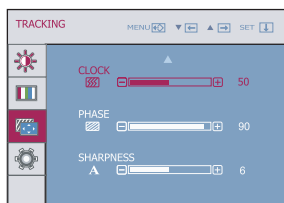


TRACKING (REGLAJ FIN)



HORIZONTAL (ORIZONTAL) Pentru a deplasa imaginea la stânga sau la dreapta.

VERTICAL Pentru a deplasa imaginea la stânga sau la dreapta.




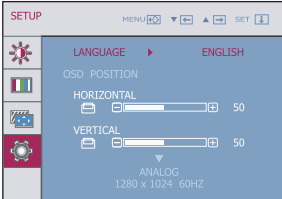
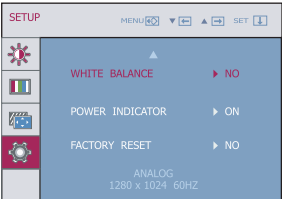
CLOCK (SINCRONIZARE) Pentru a reduce dungile sau benzile verticale vizibile pe fundalul ecranului. De asemenea, se va modifica și dimensiunea ecranului.

FAȘE (FAZĂ) Pentru a regla focalizarea ecranului. Acest element vă permite să eliminați zgomotul orizontal și să clarificați vizualizarea caracterelor.

- **MENU** : leșire
- ▼ : Descrescător
- ▲ : Crescător
- **SET** : Selectare submeniu diferit

SHARPNESS (CLARITATE) Pentru a regla claritatea ecranului.

Reglaje și selecții din meniul afișat pe ecran (OSD)

Meniu principal	Submeniu	Descriere
	SETUP (CONFIGURARE)	
	LANGUAGE (LIMBĂ) OSD POSITION (POZIȚIE OSD)	Pentru a selecta limba în care sunt afișate denumirile comenzilor. Pentru a regla poziția ferestrei OSD pe ecran.
	WHITE BALANCE (BALANS DE ALB)	Dacă placa video diferă față de specificațiile necesare, nivelul de culoare poate fi deteriorat datorită distorsiunii semnalului video. Utilizând această funcție, nivelul semnalului este reglat pentru a satisface nivelul standard de ieșire al plăcii video și pentru a oferi o imagine optimă. Activați această funcție când pe ecran apar culorile albă și neagră.
<ul style="list-style-type: none">■ MENU : Ieșire■ ▼ : Reglaj■ ▲ : Reglaj■ SET : Selectare submeniu diferit	POWER INDICATOR (INDICATOR ALIMENTARE)	Utilizați această funcție pentru a seta indicatorul de alimentare de pe partea frontală pe ON (PORNIT) sau OFF (OPRIT) . Dacă îl setați pe OFF (OPRIT) , acesta se va dezactiva. Dacă îl setați pe ON (PORNIT) în orice moment, indicatorul de alimentare se va activa automat.
	FACTORY RESET (REINIȚIALIZARE LA SETĂRILE DIN FABRICĂ)	Reveniți la toate setările din fabrică, cu excepția setării „LANGUAGE (LIMBA)”. Apăsăți pe butonul ▼, ▲ pentru a reinițializa imediat.

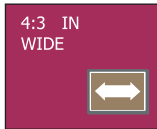
Dacă în acest mod nu se îmbunătățește imaginea ecranului, reveniți la setările implicite din fabrică. Dacă este necesar, aplicați din nou funcția balansului de alb. Această funcție se va activa numai când semnalul de intrare este analog.

Reglaje și selecții din meniul afișat pe ecran (OSD)

■■■ OSD ecran va apărea când te atingi de FÜN butonul din dreapta al monitorului.



Meniu principal Descriere



4:3 IN WIDE

Pentru selectarea formatului de imagine pentru ecran.



WIDE



4:3

- **WIDE(LAT)** : Comută în modul ecran complet în conformitate cu semnalele de intrare al imaginii.
- **4 : 3** : Comută în format imagine 4:3.

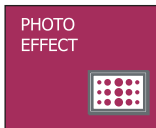
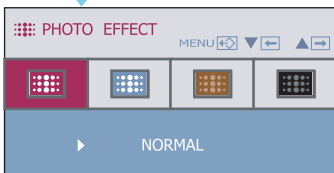


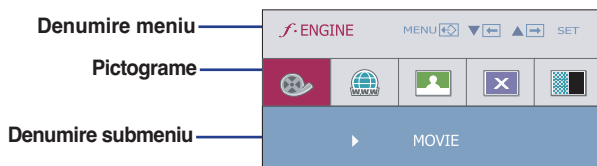
PHOTO EFFECT

- **NORMAL**:
The PhotoEffect function is disabled.
- **GAUSSIAN BLUR**:
This option is to add the effect to the screen that the dark and sharp image becomes brighter and more blurred.
- **SEPIA**:
This option changes the screen to be Sepia tone. The Sepia tone is brown color tone.
- **MONOCHROME**:
This option changed the screen to be Gray tone. The screen is displayed by white, black, gray.

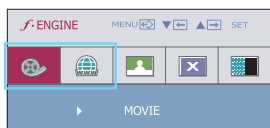


Reglaje și selecții din meniul afișat pe ecran (OSD)

OSD ecran va apărea când te atingi de **f-ENGINE** butonul din dreapta al monitorului.



Meniu principal	Submeniu	Descriere
-----------------	----------	-----------

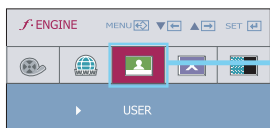


- **MENU(MENIU)** : ieșire
- **▼, ▲** : Mutare

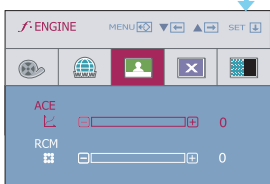
MOVIE (FILM) Această caracteristică vă permite să selectați cu ușurință cea mai bună imagine optimizată în funcție de mediu (iluminarea mediului, tipul de imagine etc).

MOVIE (FILM): Pentru imagini animate din clipuri video sau filme

INTERNET: Pentru imagini cu text (procesare Word etc).



Apăsați butonul **AUTO/SET** pentru a afișa sub-meniul **USER**.



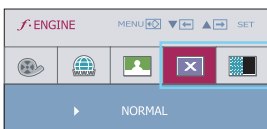
- **MENU(MENIU)** : ieșire
- **▼** : Descreștere
- **▲** : Creștere
- **SET(SETARE)** : Selectarea unui alt sub-meniu

USER (UTILIZATOR) User (Utilizator)
Puteți ajusta manual **ACE** sau **RCM**.
Puteți salva sau restabili valorile reglate chiar dacă utilizați mediu diferit.

---**ACE** (Nuanțator adaptabil de claritate): Selectează modul de claritate.

---**RCM** (Gestionare culori reale): Selectează modul de culoare.

- 0 Nu s-a aplicat
- 1 Nuanțare verde
- 2 Ton culoare piele
- 3 Nuanțare culoare



NORMAL Acest lucru înseamnă condiții normale de funcționare.

* Modul normal este când f-ENGINE este oprit.

DEMO (DEMONSTRATIV) Această opțiune este numai pentru prezentare în magazine în fața clienților. Setarea este identică ca la modul Film, iar ecranul este împărțit în două.

Înainte de a apela la service verificați următoarele.

Nu apare imagine

- | | |
|--|--|
| <ul style="list-style-type: none">● Cablul de alimentare al monitorului este conectat?● Indicatorul de alimentare este aprins?● Indicatorul de alimentare este licțire?● Pe ecran se afișează mesajul "OUT OF RANGE" (ÎN AFARA INTERVALULUI)?● Pe ecran se afișează mesajul "CHECK SIGNAL CABLE" (VERIFICAȚI CABLU SEMNAL)? | <ul style="list-style-type: none">• Verificați dacă ați conectat corespunzător cablul de alimentare la sursa de alimentare.• Apăsați butonul Power (Alimentare).• Dacă afișajul este în mod economisire energie, mișcați mausul sau apăsați orice tastă de pe tastatură pentru a activa ecranul.• Porniți calculatorul.• Acest mesaj apare când semnalul de la calculator (placa video) este în afara intervalului de frecvență orizontală sau verticală a monitorului. Consultați secțiunea privind 'Specificațiile' pentru a configura din nou monitorul.• Acest mesaj apare când cablul de semnal dintre monitor și calculator nu este conectat. Verificați cablul de semnal și încercați din nou. |
|--|--|

Vizualizați mesajul „OSD LOCKED (OSD BLOCAT)” pe ecran?

- | | |
|---|--|
| <ul style="list-style-type: none">● Vizualizați mesajul „OSD LOCKED (OSD BLOCAT)” când apăsați pe butonul de MENU? | <ul style="list-style-type: none">• Puteți securiza setările de control curente pentru a nu fi modificate în mod neprevăzut. Puteți debloca în orice moment comenzile OSD apăsând pe butonul MENU câteva secunde: se va afișa mesajul „OSD UNLOCKED (OSD DEBLOCAT)”. |
|---|--|

Imaginea monitorului este incorectă

- | | |
|---|--|
| <ul style="list-style-type: none"> ● Poziția monitorului este incorectă.
 ● Se văd dungii și benzi verticale pe fundalul ecranului.
 ● Imaginea sau caracterele nu sunt clar vizualizate din cauza unui zgomot orizontal. | <ul style="list-style-type: none"> • Apăsăți pe butonul AUTO/SET pentru a regla automat imaginea monitorului la setarea optimă. Dacă rezultatele sunt nesatisfăcătoare, reglați poziția imaginii utilizând pictogramele H position (Poziție orizontală) și V position (Poziție verticală) de pe ecranul monitorului.
 • Apăsăți pe butonul AUTO/SET pentru a regla automat imaginea monitorului la setarea optimă. Dacă rezultatele sunt nesatisfăcătoare, reduceți dungile sau benzile verticale utilizând pictograma CLOCK (SINCRONIZARE) de pe ecranul monitorului.
 • Apăsăți pe butonul AUTO/SET pentru a regla automat imaginea monitorului la setarea optimă. Dacă rezultatele sunt nesatisfăcătoare, reduceți dungile orizontale utilizând pictograma PHASE (FAZA) de pe ecranul monitorului. • Verificați în Control Panel (Panou de control) --> Display (Monitor) --> Settings (Setări) și reglați monitorul la rezoluția recomandată sau reglați imaginea monitorului la setările optime. Reglați setarea de culoare mai mare de 24 de biți (culoare reală). |
|---|--|

Important

- Verificați **Control Panel (Panou de control) --> Display (Monitor) --> Settings (Setări)** și vedeți dacă frecvența sau rezoluția au fost modificate. În caz afirmativ, reglați din nou placa video la rezoluția recomandată.
- Dacă nu este selectată rezoluția recomandată (rezoluția optimă, este posibil ca literele să fie înceteșate și ecranul să estompat, trunchiat sau deviat. Asigurați-vă că ați selectat rezoluția recomandată.
- Metoda de setare poate să difere în funcție de computer și de OS (sistem de operare), iar rezoluția menționată mai sus poate să nu fie acceptată de capacitatea plăcii video. În acest caz apăsați la producătorul computerului sau al plăcii video.

Imaginea monitorului este incorectă

- | | |
|--|---|
| <ul style="list-style-type: none">● Ecranul este monocolor sau anormal. | <ul style="list-style-type: none">• Verificați dacă este conectat corespunzător cablul de semnal și utilizați o șurubelniță pentru a-l fixa, dacă este cazul.• Asigurați-vă că placa video este introdusă corect în slot.• Reglați setarea de culoare mai mare de 24 de biți (culoare reală) din Control Panel (Panou de control) – Settings (Setări). |
| <ul style="list-style-type: none">● Ecranul clipește. | <ul style="list-style-type: none">• Verificați dacă ecranul este setat la modul intercalat, în caz afirmativ modificați-l la rezoluția recomandată. |

Ați instalat driverul monitorului?

- | | |
|--|--|
| <ul style="list-style-type: none">● Ați instalat driverul monitorului? | <ul style="list-style-type: none">• Asigurați-vă că ați instalat driverul monitorului de pe CD-ul (sau discheta) cu driverul monitorului, furnizat împreună cu monitorul. Sau, mai puteți descărca driverul de pe site-ul nostru web: http://www.lge.com. |
| <ul style="list-style-type: none">● S-a afișat mesajul „Unrecognized monitor, Plug&Play (VESA DDC) monitor found (Monitor necunoscut, s-a găsit monitor Plug&Play (VESA DDC))”? | <ul style="list-style-type: none">• Verificați dacă placa video acceptă funcția Plug&Play. |

Monitor	20,0 inchi (50,8 cm) LCD TFT cu matrice activă cu ecran plat Strat de protecție anti-strălucire Dimensiune diagonală vizibilă: 50,8 cm 0,2766*0,2766 mm distanță între pixeli		
Intrare sincronizată	Frecvență orizontală	Analogică: 30 - 83 kHz (automată) Digitală: 30 - 83 kHz (automată)	
	Frecvență verticală	56 - 75 Hz (automată)	
	Format intrare	TTL separat, pozitiv/negativ SOG (Sincronizare pe verde) Digitală (HDCP)	
Intrare video	Semnal intrare	Conector D-sub cu 15 pini Conector DVI-D (digital)	
	Format intrare	Analogică RGB (0,7 Vp-p/75 Ohmi), digitală	
Rezoluție	Maximă	Analogică: VESA 1600 x 900 la 60 Hz Digitală: VESA 1600 x 900 la 60 Hz	
	Recomandată	VESA 1600 x 900 la 60 Hz	
Plug&Play	DDC 2B(Digitală), DDC 2AB(Analogică)		
Consum	Pornit	: 40W(Tipic)	
	În repaus	≤ 1 W	
	Oprit	≤ 1 W	
Dimensiuni și greutate	Cu suport		Fără suport
	Lățime	48,36 cm / 19,04 inchi	48,36 cm / 19,04 inchi
	Înălțime	37,68 cm / 14,83 inchi	31,40 cm / 12,36 inchi
	Adâncime	18,30 cm / 7,20 inchi	6,30 cm / 2,48 inchi
	Net	3,4 kg (7,56 lbs)	
Unghi de înclinare	Înclinare	-5° ~ 15°	
Intrare alimentare	c.a. 100-240 V~ 50/60 Hz 1,0 A		
Condiții de mediu	Condiții de funcționare		
	Temperatură	Între 10°C și 35 °C	
	Umiditate	Între 10 % și 80 % fără condensare	
	Condiții de depozitare		
Temperatură	Între -20°C și 60 °C		
Umiditate	Între 5 % și 90 % fără condensare		
Baza suportului	Montată (), Demontată (O)		
Cablul de alimentare	Tipul de perete-ieșire		

NOTĂ

- Informațiile din acest document pot fi modificate fără înștiințare.

Monitor	21,5 inchi (54,6cm) LCD TFT cu matrice activă cu ecran plat Strat de protecție anti-strălucire Dimensiune diagonală vizibilă: 54,6cm 0,248*0,248 mm distanță între pixeli		
Intrare sincronizată	Frecvență orizontală	Analogică: 30 - 83 kHz (automată) Digitală: 30 - 83 kHz (automată)	
	Frecvență verticală	56 - 75 Hz (automată)	
	Format intrare	TTL separat, pozitiv/negativ SOG (Sincronizare pe verde) Digitală (HDCP)	
Intrare video	Semnal intrare	Conector D-sub cu 15 pini Conector DVI-D (digital)	
	Format intrare	Analogică RGB (0,7 Vp-p/75 Ohmi), digitală	
Rezoluție	Maximă	Analogică: VESA 1092 x 1080 la 60 Hz Digitală: VESA 1092 x 1080 la 60 Hz	
	Recomandată	VESA 1092 x 1080 la 60 Hz	
Plug&Play	DDC 2B(Digitală), DDC 2AB(Analogică)		
Consum	Pornit	: 40W(Tipic)	
	În repaus	≤ 1 W	
	Oprit	≤ 1 W	
Dimensiuni și greutate		Cu suport	Fără suport
	Lățime	51,64 cm / 20,33 inchi	51,64 cm / 20,33 inchi
	Înălțime	39,60 cm / 15,59 inchi	33,27 cm / 13,10 inchi
	Adâncime	19,80 cm / 7,80 inchi	6,20 cm / 2,44 inchi
	Net	3,8 kg (8,49 lbs)	
Unghi de înclinare	Înclinare	-5° ~ 15°	
Intrare alimentare	c.a. 100-240 V~ 50/60 Hz 1,0 A		
Condiții de mediu	Condiții de funcționare		
	Temperatură	Între 10°C și 35°C	
	Umiditate	Între 10 % și 80 % fără condensare	
	Condiții de depozitare		
Temperatură	Între -20°C și 60°C		
Umiditate	Între 5 % și 90 % fără condensare		
Baza suportului	Montată (), Demontată (O)		
Cablu de alimentare	Tipul de perete-ieșire		

NOTĂ

- Informațiile din acest document pot fi modificate fără înștiințare.

Monitor	23 inch (58,4 cm) LCD TFT cu matrice activă cu ecran plat Strat de protecție anti-strălucire Dimensiune diagonală vizibilă: 58,4 cm 0,266*0,266 mm distanță între pixeli		
Intrare sincronizată	Frecvență orizontală	Analogică: 30 - 83 kHz (automată) Digitală: 30 - 83 kHz (automată)	
	Frecvență verticală	56 - 75 Hz (automată)	
	Format intrare	TTL separat, pozitiv/negativ SOG (Sincronizare pe verde) Digitală (HDCP)	
Intrare video	Semnal intrare	Conector D-sub cu 15 pini Conector DVI-D (digital)	
	Format intrare	Analogică RGB (0,7 Vp-p/75 Ohmi), digitală	
Rezoluție	Maximă	Analogică: VESA 1092 x 1080 la 60 Hz Digitală: VESA 1092 x 1080 la 60 Hz	
	Recomandată	VESA 1092 x 1080 la 60 Hz	
Plug&Play	DDC 2B(Digitală), DDC 2AB(Analogică)		
Consum	Pornit	: 42W(Tipic)	
	În repaus	≤ 1 W	
	Oprit	≤ 1 W	
Dimensiuni și greutate		Cu suport	Fără suport
	Lățime	55,52 cm / 21,86 inch	55,52 cm / 21,86 inch
	Înălțime	41,85 cm / 16,48 inch	35,77 cm / 14,08 inch
	Adâncime	19,80 cm / 7,80 inch	6,30 cm / 2,48 inch
	Net	4,4 kg (9,82 lbs)	
Unghi de înclinare	Înclinare	-5° ~ 15°	
Intrare alimentare	c.a. 100-240 V~ 50/60 Hz 1,0 A		
Condiții de mediu	Condiții de funcționare		
	Temperatură	Între 10°C și 35°C	
	Umiditate	Între 10 % și 80 % fără condensare	
	Condiții de depozitare		
Temperatură	Între -20°C și 60°C		
Umiditate	Între 5 % și 90 % fără condensare		
Baza suportului	Montată (), Demontată (O)		
Cablu de alimentare	Tipul de perete-ieșire		

NOTĂ

- Informațiile din acest document pot fi modificate fără înștiințare.

Moduri prestabilite (Rezoluție)

■ W2043T

	Moduri de afișare (Rezoluție)	Frecvență orizontală (kHz)	Frecvență verticală (Hz)
1	720 x 400	31,468	70
2	640 x 480	31,469	60
3	640 x 480	37,500	75
4	800 x 600	37,879	60
5	800 x 600	46,875	75
6	1024 x 768	48,363	60
7	1024 x 768	60,123	75
8	1152 x 864	67,500	75
*9	1600 x 900	60,000	60

*Mod recomandat

■ W2243T/W2343T

	Moduri de afișare (Rezoluție)	Frecvență orizontală (kHz)	Frecvență verticală (Hz)
1	720 x 400	31,468	70
2	640 x 480	31,469	60
3	640 x 480	37,500	75
4	800 x 600	37,879	60
5	800 x 600	46,875	75
6	1024 x 768	48,363	60
7	1024 x 768	60,123	75
8	1152 x 864	67,500	75
9	1280 x 1024	63,981	60
10	1280 x 1024	79,976	75
11	1680 x 1050	65,290	60
*12	1920 x 1080	67,500	60

*Mod recomandat

Indicator

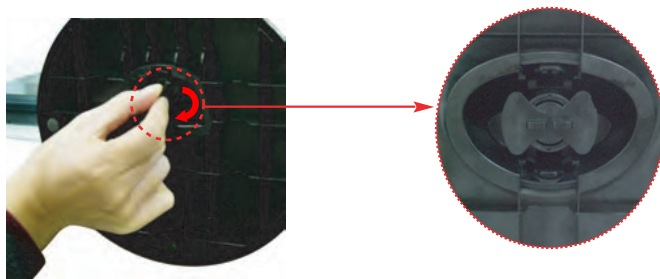
MOD	Culoare LED
Mod On (Pornit)	Albastru
Mod Sleep (Repaus)	Galben
Mod Off (Oprit)	Oprit

Acest monitor îndeplinește specificațiile suportului de perete sau ale dispozitivului interschimbabil.

1. Așezați monitorul cu fața în jos pe un material moale.

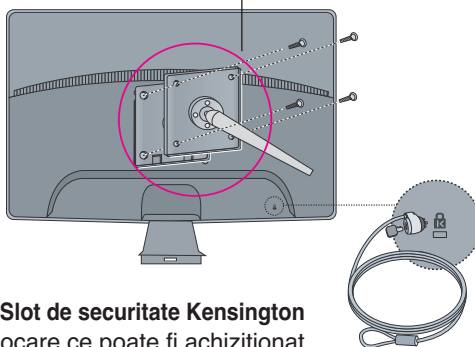


2. Schimbați-vă blocare de produs după cum urmează și să-l în direcția săgeată-apelor.



3. Instalați suportul de perete.
Suport de perete (se achiziționează separat)

Acesta este un suport de perete și se montează pe placa de perete. Consultați ghidul de instalare pentru detalii suplimentare, ghid livrat la achiziționarea suportului de perete.



Slot de securitate Kensington

Conectat la un cablu de blocare ce poate fi achiziționat separat din majoritatea magazinelor de computere.

Digitally yours ■■■■■.....

