

Svakako pročitajte važna upozorenja prije korištenja ovog uređaja. CD s korisničkim vodičem spremite na pristupačno mjesto za ubuduće.

Prilikom zahtjeva za servis pogledajte podatke na naljepnici na uređaju te ih prosljedite dobavljaču.

## Važna upozorenja

Ovaj je uređaj osmišljen i izrađen kako bi osigurao vašu osobnu sigurnost, međutim, nepravilno korištenje može uzrokovati opasnost od potencijalnog električnog udara ili požara. Kako biste omogućili pravilan rad svih sigurnosnih sklopova ugrađenih u zaslon, pročitajte sljedeća osnovna pravila za montažu i servisiranje.

### Sigurnost

Koristite samo kabel za napajanje priložen uz uređaj. U slučaju da niste dobili kabel za napajanje, nabavite kabel za koji ste sigurni da ima certifikat nacionalnih standarda. Ako je kabel za napajanje na bilo koji način oštećen obratite se proizvođaču ili najbližem ovlaštenom serviseru radi zamjene.

Kabel za napajanje je korišten kao osnovno sredstvo za iskopčanje. Odaberite naponsku utičnicu koja je jednostavno dostupna i nakon montaže.

Zaslon napajajte samo iz izvora napajanja navedenog u tehničkim podacima ovog priručnika ili na samom zaslonu. Ako niste sigurni koju vrstu napajanja imate doma obratite se svom dobavitelju.

Preopterećene AC utičnice i produžni kablovi su opasni. Kao i pohabani kablovi za napajanje i slomljenu utikači. Oni mogu uzrokovati opasnost od električnog udara ili požara. Nazovite servisnog tehničara radi zamjene.

Dok je ova jedinica spojena na zidnu utičnicu AC, spojena je na AC izvor energije čak i ako je isključite.

Zaslon nemojte otvarati.

- U njemu se ne nalaze dijelovi koje korisnik može sam servisirati.
- Unutar zaslona se čak i za vrijeme isključenog napajanja nalazi opasni visoki napon.
- U slučaju da zaslon ne radi pravilno kontaktirajte svog dobavljača.

Da biste izbjegli osobne ozljede:

- Zaslon nemojte postavljati na ukošene površine osim ako nije pravilno pričvršćen.
- Koristite samo postolja preporučena od strane proizvođača.
- Uređaj nemojte ispustiti ili udarati. Nemojte bacati igračke ili predmete u zaslonu proizvoda. To može uzrokovati ozljede, probleme pri proizvodnji i oštećenje zaslona.

Da biste izbjegli požar ili opasnosti:

- U slučaju da izlazite iz prostor na duže vrijeme zaslon uvijek isključite. U slučaju da izlazite iz kuće zaslon nemojte ostaviti uključen.
- Nemojte dopustiti djeci da guraju ili bacaju predmete u otvore zaslona. Neki interni dijelovi mogu biti pod opasnim naponom.
- Nemojte dodavati pribor koji nije namijenjen ovom zaslonu.
- U slučaju da zaslon napuštate na produženo razdoblje svakako ga otkopčajte iz zidne utičnice.
- U slučaju udara groma nemojte dirati kabel za napajanje i signalni kabel jer to može biti vrlo opasno. Moguć je električni udar.

### Montaža

Nemojte ništa ostaviti da leži ili se valja preko kabela za napajanje te izbjegavajte postavljanje zaslona na mjesto na kojem je moguće oštećivanje kabela za napajanje.

Zaslon nemojte koristiti u blizini kade, umivaonika, sudopera, u vlažnom podrumu ili u blizini bazena. Kućišta zaslona su opremljena s ventilacijskim otvorima radi ispuštanja topline generirane tijekom rada. Ako su ti otvori blokirani, nakupljanje topline može uzrokovati kvar i opasnost od požara. Stoga nemojte NIKAD:

- Blokirati donje ventilacijske otvore tako da zaslon postavite na krevet, kauč, tepih i sl.
- Zaslon postaviti u ugradivi otvor ukoliko nije omogućena pravilna ventilacija.
- Otvore pokriti s tkaninom ili drugim materijalom.
- Zaslon postaviti pored ili na radiator ili drugi izvor topline.

Nemojte trljati ili udarati tvrdim predmetima po LCD-u s aktivnom matricom jer možete ogrepsi, pokvariti ili trajno oštetiti LCD zaslon.

Nemojte prstom pritiskati na LCD zaslon jer možete uzrokovati trajni otisak.

Neke defektne točke mogu se na zaslonu pojaviti kao crvene, zelene ili plave točke. Međutim, to neće imati utjecaja ili učinka na performanse zaslona.

Da biste dobili najbolju kvalitetu prikaza na LCD zaslonu, ako je moguće koristite preporučenu rezoluciju. U slučaju da se koristi u bilo kojem načinu koji nije preporučena rezolucija, postoji mogućnost prikaza skaliranih ili obrađenih slika na zaslonu. Međutim, to je karakteristika LCD ploča s fiksiranom rezolucijom.

Ako statična slika ostane dulje vrijeme na zaslonu, to može izazvati oštećenje zaslona, odnosno pojavu tzv. „izgorene slike“ (Image Burn-in). Ne zaboravite koristiti čuvar zaslona na monitoru. Ova pojava javlja se i kod uređaja drugih proizvođača i ona nije obuhvaćena jamstvom.

Nemojte udarati ili grebati prednju i bočne strane zaslona metalnim predmetima. U protivnom može doći do oštećenja zaslona.

Provjerite je li zaslon okrenut sučelice, a pomičite ga objema rukama. Ako ispuštite proizvod, oštećeni proizvod može uzrokovati električni udar ili požar. Za popravak obratite se ovlaštenom servisu.

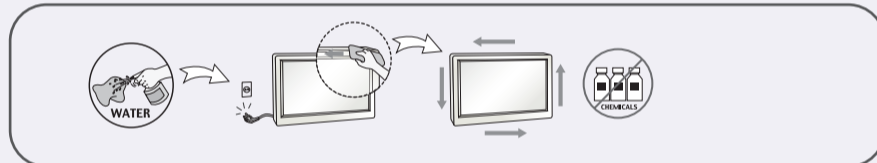
Izbjegavajte visoke temperature i vlagu.

### Čišćenje

- Prije čišćenja zaslona otkopčajte ga iz napajanja.
- Rabite neznatno vlažnu (ne mokru) tkaninu. Nemojte koristiti aerosol izravno na zaslon jer prekomjerno špricanje može uzrokovati električni udar.
- Kada čistite proizvod, isključite ga iz struje i nježno pređite preko njega mekom krpom da biste izbjegli ogrebotine. Nemojte čistiti mokrom krpom ili špricati vodu ili drugu tekućinu izravno na proizvod. Može doći do električnog udara.

(Ne koristite kemikalije poput benzola, razrjeđivača boje ili alkohola.)

- Meku krpom 2 do 4 puta pošpricajte vodom i njome očistite prednji okvir. Brišite samo u jednom smjeru. Previše vlage može izazvati mrlje.



### Ponovno pakiranje

- Materijal za pakiranje i kartonsku kutiju nemojte odbaciti. To je idealni spremnik za transport uređaja. Prilikom premještanja uređaja na drugu lokaciju ponovno ga zapakirajte u originalni materijal.

### Odlaganje (Samo LCD Monitor sa živinom žaruljom)

- Fluorescentna lampa korištena u uređaju sadrži malu količinu žive.
- Uređaj nemojte odložiti zajedno s uobičajenim kućanskim otpadom.
- Odlaganje uređaja mora biti izvedeno u skladu s lokalnim propisima.

## Pribor

!!! Hvala što ste odabrali proizvod LGE !!!

- Provjerite jesu li uz monitor priložene sljedeće stavke. Ako neka od njih nedostaje, obratite se svom prodavaču.



Korisnički priručnik/  
kartice



Kabel za napajanje  
(Ovisno o državi)



Signalni DVI-D kabel  
(Ova značajka nije dostupna u  
svim državama.)



Signalni DVI-I kabel  
(Da bi se mogao postaviti, signalni  
kabel mora biti priključen na proizvod  
prije otpreme.)

### NAPOMENA

- Dodatni pribor može se razlikovati od pribora prikazanog ovdje.
- Korisnik mora koristiti oklopljene signalne kabele sučelja (D-sub 15-pinski kabel, DVI-D kabel) s feritnom jezgrom kako bi se održala standardna usklađenost uređaja.

# Spajanje i rasklapanje postolja

- Prije postavljanja monitora provjerite je li napajanje za monitor, računalo i druge priključene uređaje isključeno.

1. Monitor položite licem prema dolje na mekanu tkaninu.



2. Sklopite Tijelo postolja na uređaj u pravilnom smjeru kao što je prikazano na slici.



3. Kada sklopite, dignite oprezno monitor s prednjom stranom okrenutom prema vama.



## UPOZORENJE

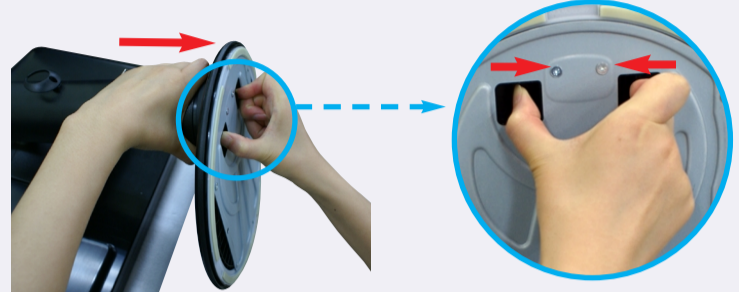
- Traka i zahvatna nožica mogu biti uklonjeni samo s monitora opremljenih s podnožjem postolja i to kad je postolje izvučeno. Inače se možete na virećim dijelovima postolja povrijediti.
- Pažljivo rukovanje uređajem: prilikom podizanja ili premještanja uređaja, ne držite niti dotičite prednji dio LCD ploče. Može doći do oštećenja ploče. (Držite za stalak ili plastični dio uređaja.)

# Uklanjanje podnožja postolja

1. Monitor položite licem prema dolje na mekanu tkaninu.



2. Dok pritišćete zasune, gurnite podnožje postolja u smjeru strelice da biste ga odvojili od tijela postolja.



## VAŽNO!

- Prilikom otvaranja ili sklapanja podnožja postolja pripazite da ne dodirujete ili pritišćete zaslon monitora.
- Uređaj nemojte nositi naopako držeći ga samo za postolje. Proizvod može ispasti i oštetiti se ili ozlijediti nogu.

# Povezivanje zaslona

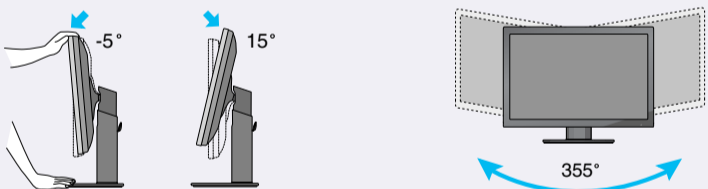
## Postavljanje položaja zaslona

- Nakon instalacije prilagodite kut kao što je niže prikazano.

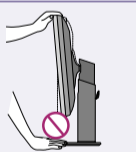
1. Podesite položaj ploče za maksimalnu udobnost.

■ Raspon nagiba : -5°~15°

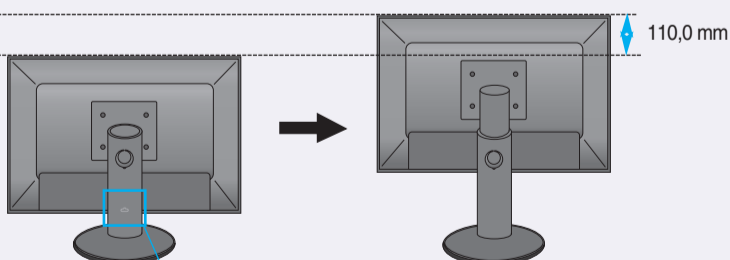
■ Raspon zakretanja: 355°



- Prijavštinu na vanjskom dijelu kućišta lagano obrišite krpom za čišćenje. Tvrdekorne mrlje nemojte čvrsto strugati uklanjanja mrlja zato što kućište možete ogrepsiti ili skinuti boju s njega.



■ Raspon visine: najviše 4,33 inča (110 mm)



\*Prije podešavanja visine nemojte zaboraviti ukloniti sigurnosnu zabravu.

## UPOZORENJE

- Sigurnosnu zabravu nakon podešavanja visine nije potrebno ponovno postaviti.

## ERGONOMSKI

- Radi održavanja ergonomskog i ugodnog položaja gledanja preporučeno je da prednji nagib monitora ne premaši 5 stupnjeva.

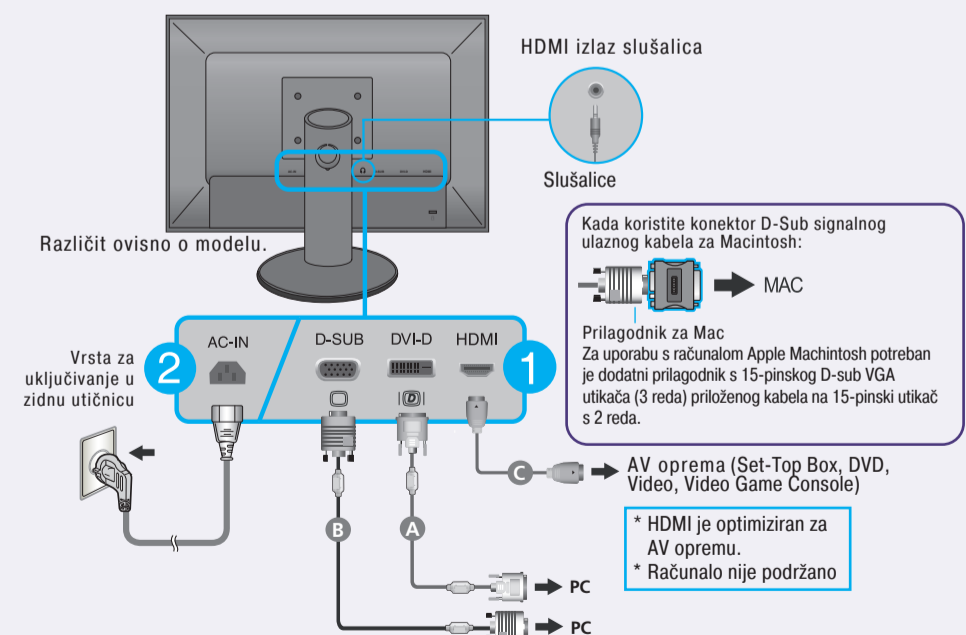
## Povezivanje s opremom PC/AV

1. Prije postavljanja monitora provjerite je isključeno napajanje monitora, računalnog sustava i drugih priključenih uređaja.
2. Priključite kabl ulaznog signala ① i kabl napajanja ② pravilnim redoslijedom, a potom vijkom pričvrstite signalni kabl.

- Ⓐ Spojite DVI-D (digitalni signal) kabl
- Ⓑ Spojite D-sub (analogni signal) kabl
- Ⓒ Spojite HDMI kabl

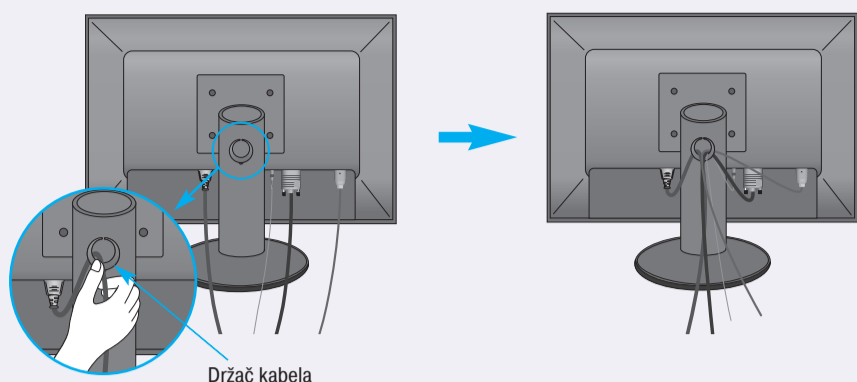
## NAPOMENA

- Ovo je pojednostavljena verzija pogleda na stražnji dio uređaja.
- Pogled straga prikazuje osnovni model, vaš zaslon se može razlikovati od prikazanog.

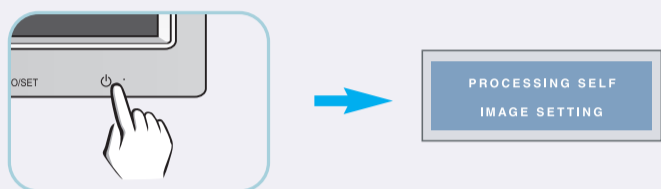


## Povezivanje zaslona

3. Stavite kabel za napajanje i kabele u držač kabela.



4. Pritisnite power button (gumb napajanja) (⏻) na prednjoj ploči kako biste uključili napajanje. U slučaju da je uključeno napajanje monitora, automatski se izvršava opcija 'Self Image Setting Function' (Funkcija samostalnog postavljanja slike). (Samo za D-SUB ulaz)



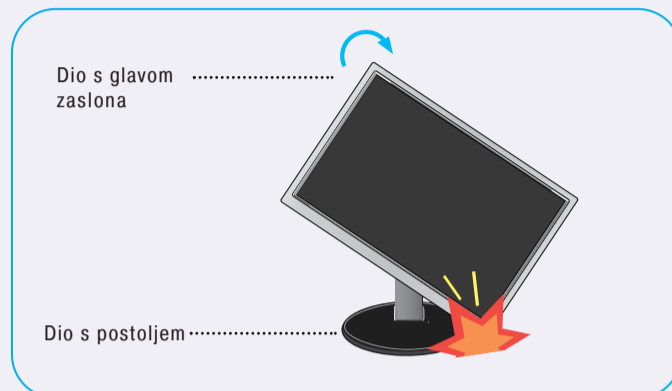
### NAPOMENA

"Self Image Setting Function (Funkcija za automatsko postavljanje slike)"? Ova funkcija korisniku pruža optimalne postavke zaslona. Nakon što korisnik prvi put poveže monitor ova funkcija automatski podešava zaslon na optimalne postavke za pojedine ulazne signale.  
Funkcija "AUTO/SET (AUTOMATSKO/POSTAVI)"? Ako prilikom korištenja ili mijenjanja rezolucije zaslona dođe do pogreške kao što je zamagljen prikaz ili nejasna slova, treptanje ili nagnuti prikaz, pritisnite funkcijski gumb AUTO/SET (AUTOMATSKO/POSTAVI) da biste poboljšali rezoluciju.

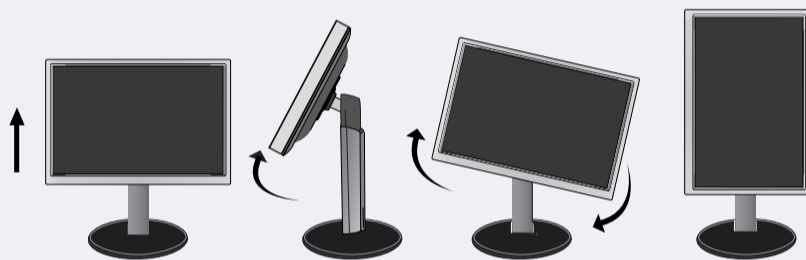
## Uporaba funkcije Pivot (Zakreni)

- Funkcija pivotiranja omogućava zakretanje zaslona u smjeru kazaljki na satu za 90 stupnjeva.

1. Za korištenje funkcije Pivot (Zakreni) podignite monitor na njegovu najvišu visinu.
2. Landscape & Portrait (Položeno i uspravno): Ploču možete zakrenuti do 90° u smjeru kazaljki na satu. Molimo, budite oprezni i izbjegavajte kontakt između glave monitora i podnožja postolja prilikom rotiranja zaslona za pristup funkciji Pivot (Zakreni). Ako glava monitora dotakne podnožje postolja ono bi moglo puknuti.



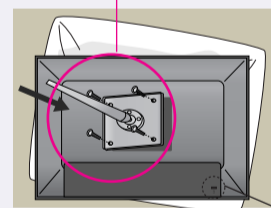
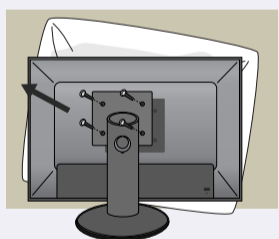
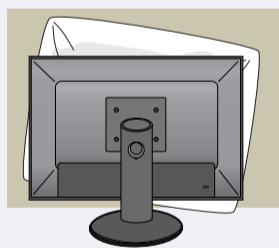
3. Prilikom zakretanja zaslona budite pozorni na kabele.



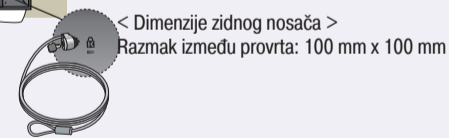
## Postavljanje ploče za zidni nosač

Ovaj monitor udovoljava specifikacijama za postavljanje ploče za zidni nosač ili izmjenjivi sklop.

1. Nakon što uređaj okrenete licem prema dolje svakako ga položite na mekanu tkaninu ili jastuk da biste izbjegli oštećenje površine.
2. Glavu i postolje odvojite pomoću odvijača.
3. Postavite ploču za zidni nosač.



Sigurnosni utor Kensington  
Priklučen na kabel za zaključavanje  
koji je moguće zasebno kupiti u  
većini trgovina s računalima.



Ploča za zidni nosač (zasebno kupljena)  
- Svakako uporabite vijke i zidni nosač koji zadovoljavaju VESA standarde.  
- Uporabom vijaka koji su dulji od preporučenih može se oštetiti uređaj.  
- Uporabom vijaka koji ne udovoljavaju VESA standardima može se oštetiti uređaj ili uzrokovati njegovo udaljavanje od zida. Nismo odgovorni za bilo kakvu štetu koja je rezultat nepoštivanja ovih uputa.

< Dimenzije zidnog nosača >  
Razmak između provrta: 100 mm x 100 mm

## Preporučena rezolucija

Prilagodite dolje navedenu rezoluciju da biste optimizirali uvjete ekrana.

- 1680 x 1050 @ 60Hz