

# Naudojimo instrukcija

## W2220P

**P**rieš naudojantis šiuo monitoriumi, prašome įdėmiai perskaityti informaciją, susijusią su saugos priemonėmis.

Išsaugokite šią naudojimo instrukcijų knygelę ir CD diską ateičiai.

**U**žsirašykite monitoriaus modelio ir serijos numerius, nurodytus plokštelėje, pritvirtintoje prie aparato galinio skydelio. Pateikite šią informaciją kiekvieną kartą, kreipdamiesi į serviso centrą.

Šis monitorius buvo suprojektuotas ir pagamintas taip, kad užtikrintų jūsų saugumą. Nesilaikant nurodytų saugos reikalavimų, iškyla elektros smūgio ir gaisro pavojus. Siekiant išvengti monitoriaus sugadinimo, būtina prisilaikyti žemiau pateiktų saugos eksploataavimo taisyklių, kuriuose yra nurodyta teisinga monitoriaus priežiūra, instaliavimas, naudojimas ir aptarnavimas.

## Saugos priemonės

Prašome naudoti tik komplektuojamą elektros laidą. Naudojant atskirai įsigytą elektros laidą, įsitinkite, kad elektros laidas yra sertifikuotas ir atitinka visus standartus. Jei elektros laidas yra pažeistas, kreipkitės į gamintoją arba artimiausią techninio aptarnavimo centrą ir jį pakeiskite.

Monitoriaus elektros laidas yra naudojamas aparatą įjungti į elektros tinklą. Pasirūpinkite, kad tinklo lizdas būtų kuo arčiau monitoriaus.

Ši monitorių galima įjungti tik į atitinkamų parametrų elektros tinklą, kuris nurodytas techniniuose duomenyse arba ant monitoriaus skydelio. Jeigu jūsų vietovėje tiekiamos elektros srovės parametrai neatitinka nurodytuosius, prašome pasikonsultuoti su kvalifikuotu specialistu.

Draudžiama naudoti trišakį arba ilginamuosius laidus. Taip pat negalima naudoti panaudotą elektros laidą arba elektros laidą su pažeista laido šakute. Priešingus atveju iškyla elektros smūgio pavojus. Elektros laidą gali pakeisti techninio aptarnavimo centre.

Kol šis įrenginys yra įjungtas į kintamosios srovės sieninį lizdą, jis neatjungiamas nuo kintamosios srovės šaltinio net jį išjungus.

Draudžiama mėginti atidaryti monitoriaus korpusą :

- Monitoriaus viduje nėra komponentų, kuriuos galėtumėte taisyti savarankiškai.
- Net ir IŠJUNGUS monitoriaus maitinimą, įrenginio viduje egzistuoja aukšta įtampa.
- Jeigu monitorius neveikia kaip pridera, kreipkitės į serviso centrą.

Informacija, susijusi su jūsų saugumu :

- Negalima monitoriaus pastatyti ant nelygaus paviršiaus, nebent jei įrenginys yra patikimai pritvirtintas.
- Prašome naudoti gamintojo rekomenduojamą monitoriaus stovą.
- Ekraną nenumeskite, nedaužykite ir nemėtykite į jį daiktų/žaislų. Priešingu atveju galite susižeisti ar sužeisti kitą žmogų, sugadinti aparatą ir ekraną.

Siekiant išvengti elektros smūgio arba gaisro pavojus:

- Jeigu monitoriumi nesinaudojate ilgą laiką tarpą, prašome IŠJUNGTI įrenginio maitinimą. Išvykus iš namų negalima palikti ĮJUNGTO monitoriaus.
- Neleiskite vaikams mėtyti daiktus į monitoriaus ekraną arba į aparato korpusą kišti pašalinius daiktus. Monitoriaus viduje egzistuoja aukšta įtampa.
- Negalima naudotis papildomais priedais, kurie nėra pritaikyti šiam monitoriui.
- Kai displėjų ilgam laikui paliekate be priežiūros, elektros maitinimo laido kištuką ištraukite iš sieninio lizdo.
- Perkūnijos metu arba žaibuojant niekada nelieskite maitinimo ir signalo laidų, nes tai labai pavojinga. Tai gali sukelti elektros smūgį.

## Instaliavimas

Draudžiama ant įrenginio elektros laido dėti sunkius daiktus. Taip pat negalima monitorių įjungti į tinklo lizdą, jeigu jo elektros laidas yra pažeistas.

Draudžiama naudotis monitoriumi šalia vandens, kaip antai vonios kambaryje, šalia praustuvės, virtuvės kriauklės, sklabykloje, drėgname rūsyje arba netoli plaukymo baseino.

Turite užtikrinti tai, kad įrenginio veikimo metu nebūtų užkimštos monitoriaus vėdinimo angos, nes darbo metu aparatas įkaista. Jeigu monitoriaus ventiliacinės angos bus užkimštos, tai įrenginys gali perskaisti ir iškyla gaisro pavojus.

**NEGALIMA:**

- Uždengti monitoriaus apačioje esančias ventiliacines angas, padedant monitorių ant lovos, sofos arba ant kilimėlio.
- Uždengti monitoriaus ventiliacines angas, pastatant įrenginį uždaroje erdvėje, kaip antai knygy lentynoje.
- Uždengti monitoriaus ventiliacines angas medžiaga arba kitais daiktais.
- Pastatyti monitorių netoli šilumos šaltinių, kaip antai radiatorių ir t.t.

Negalima kokiais nors aštriais daiktais trinti arba braižyti aktyviosios matricos skystųjų kristalų ekraną. Priešingu atveju jūs galite subraižyti, sugadinti arba pažeisti aktyviosios matricos skystųjų kristalų ekraną visam laikui.

Negalima pirštais smarkiai spausti skystųjų kristalų ekraną. Priešingu atveju galite pažeisti ekrano paviršių.

Skystųjų kristalų ekrane gali matytis nedidelės tamsios dėmelės ar ryškūs spalvoti (raudoni, mėlyni arba žali) taškai. Tačiau tai nėra joks aparato sutrikimas ir neturi jokios įtakos monitoriaus darbui.

Jeigu yra galimybė, prašome nustatyti rekomenduojamą ekrano skiriamąją gebą. Tokiu būdu ekrane bus atkuriamas aukštos kokybės vaizdas. Nustačius kitą ekrano skiriamąją gebą, vaizdas ekrane gali būti šiek tiek "grūdėtas" arba iškreiptas. Tai yra charakteringa ir tuo atveju, jei skystųjų kristalų ekrano skiriamoji geba yra fiksuota.

Palikus fiksuotą vaizdą ekrane ilgesnį laiką, gali pažeisti ekraną ir būti vaizdo išdeginimo priežastis. Būtina naudoti ekrano užsklandą. Toks reiškinys būna kitų gamintojų produktuose ir jam nesuteikiama garantija.

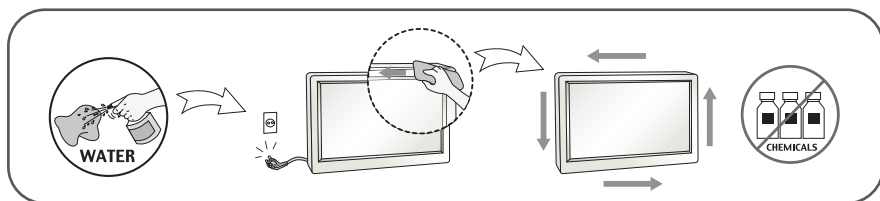
Nekratykite ir nebraižykite ekrano priekio ir šonų metaliniais daiktais. Kitaip ekranas gali būti pažeistas.

Įsitikinkite, kad pultas nukreiptas į priekį, ir laikykite jį abiem rankomis, kad galėtumėte pajudinti. Jei išmesite gaminį, pažeistas gaminys gali sukelti elektros smūgį arba gaisrą. Susisiekite su įgaliotuoju techninės priežiūros centru dėl remonto.

Venkite aukštos temperatūros ir drėgmės.

## Valymas

- Prieš atliekant monitoriaus valymo darbus, įrenginį išjunkite iš elektros tinklo.
- Naudokite lengvai sudrėkintą (ne šlapią) skudurėlį. Draudžiama ekrano valymui naudoti, aerosolines valymo priemones, kurių purslai gali sukelti elektros smūgio pavojų.
- Kai valote gaminį, ištraukite maitinimo laidą ir švelniai patrinkite minkštu audiniu, kad nesusibraižytų. Nevalykite drėgnu audiniu ir nepurkškite vandens ar kitų skysčių tiesiai ant gaminio. Gali išstikti elektros smūgis. (Nenaudokite cheminių medžiagų, pvz., benzolo, dažų skiediklių ar alkoholio)
- 2–4 kartus papurkškite vandens ant minkšto audinio ir valykite juo priekinį rėmą; šluostykite tik viena kryptimi. Dėl per didelės drėgmės gali atsirasti dėmių.



## Įpakavimo medžiagos

- Neišmeskite įpakavimo medžiagų ir kartono kartu su buitinėmis atliekomis. Šias medžiagas bus galima panaudoti, įrenginį pervežant į kitą vietą. Perveždami įrenginį, naudokite tik originalias įpakavimo medžiagas.

## Utilizavimas

### (Tik halogeno lempa, naudojama LCD monitoriuose)

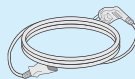
- Šiame įrenginyje yra įmontuota speciali fluorescentinė lempa, kurios sudėtyje yra gyvsidabrio.
- Draudžiama šią lempą išmesti kartu su buitinėmis atliekomis.
- Aplinkosaugos sumetimais atitarnavusį įrenginį reikia utilizuoti prisilaikant

## !!! Ačiū, kad renkatės LGE gaminius !!!

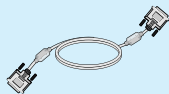
- Patikrinkite, ar yra visi šie monitoriaus priedai.  
Jeigu kurio nors trūksta, kreipkitės į prekybos atstovą.



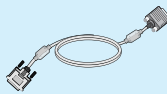
Naudotojo vadovas /  
kortelės



Maitinimo laidas  
(Priklauso nuo šalies)



DVI-D signalo kabelis  
(Ši funkcija galima ne  
visose šalyse.)



15 kontaktų D-Sub signalo  
kabelis (Kad galėtumėte šį  
kabelį įtaisyti, jis turi būti  
prijungtas prie gaminio prieš  
pristatymą.)

### PASTABA

- Šie priedai gali atrodyti kitaip nei tie, kurie čia parodyti.
- Vartotojai privalo naudoti ekranuotuosius signalo sąsajos kabelius (D-sub 15 kontaktų kabelį, DVI-D kabelį) su ferito šerdimi, kad būtų išlaikytas gaminių suderinamumas.

# Monitoriaus prijungimas

- Prieš pastatant monitorių, įsitikinkite, kad aparato, kompiuterio sistemos ir papildomos aparatūros maitinimai yra išjungti.

## Stovo pagrindo pritvirtinimas

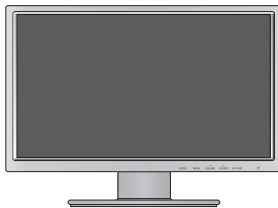
1. Monitorių padėkite ekranu žemyn ant pagalvėlės arba minkšto skudurėlio.



2. Pritvirtinkite stovo pagrindą prie stovo tinkama kryptimi, kaip parodyta paveikslėlyje.



3. Dabar atsargiai pakelkite monitorių.

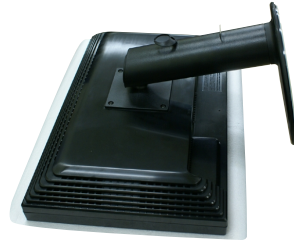


### Dėmesio

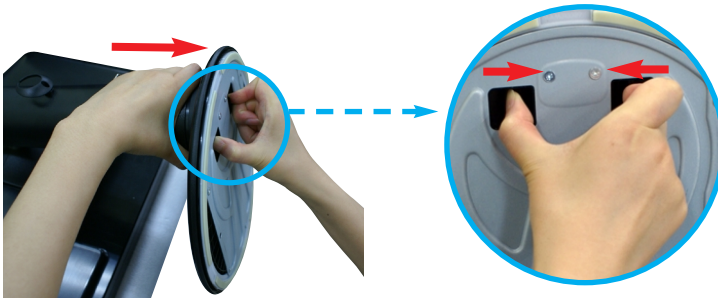
- Juostelę ir fiksavimo kaištį nuo monitoriaus su stovu galima nuimti tik tuomet, kai pagrindas yra ištrauktas. Priešingu atveju atsikišusios stovo dalys gali sužeisti rankas.
- Atsargus gaminio nešimas: jeigu keliate arba perstatote gaminį, nelaikykite jo už ekrano ir nelieskite priekinės skystųjų kristalų ekrano dalies. Tai pažeistų skystųjų kristalų plokštę. (Laikykite už stovo korpuso arba plastikinio gaminio gaubto.)

## Stovo pagrindo nuėmimas

1. Monitorių padėkite ekranu žemyn ant pagalvėlės arba minkšto skudurėlio.



2. Spausdami kilpeles, traukite stovo pagrindą rodyklės kryptimi, kad atjungtumėte jį nuo stovo korpuso.



### Svarbu

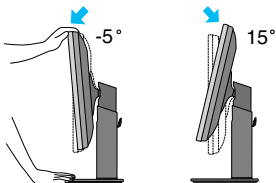
- Šioje iliustracijoje yra pavaizduota įprastinė aparato stovėlio pritvirtinimo procedūra. Tačiau jūsų aparatas gali skirtis nuo iliustracijoje parodyto monitoriaus.
- Pemešdami įrenginį į kitą vietą, draudžiama laikytis tik už monitoriaus stovėlio. Priešingu atveju įrenginys gali nukristi, sudužti arba sužaloti jūsų pėdas.

## Monitoriaus pasvirimo kampo reguliavimas

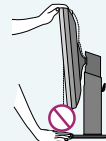
-Po montavimo pasukite norimu kampu, kaip parodyta žemiau.

1. Reguliuodami monitoriaus pasvirimo kampą, suraskite geriausią padėtį.

- Pokrypio kampas :  $-5^{\circ}$ ~ $15^{\circ}$

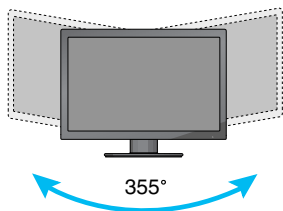


- Nustatydami ekrano kampą, nekiškite pirštų tarp monitoriaus apačios ir stovo. Galite susižeisti pirštą(-us).

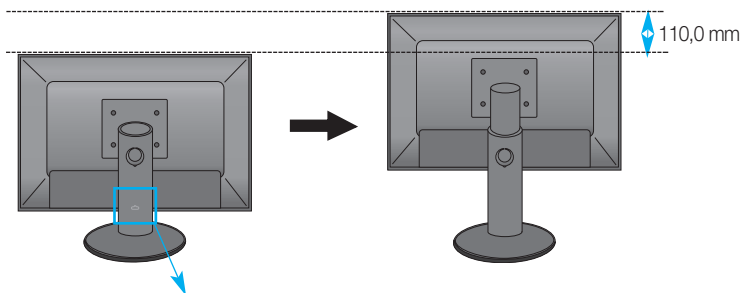


# Monitoriaus prijungimas

- Pasukimas : 355°



- Aukštis: ne daugiau kaip 4,33 colio (110 mm)



\* Prieš reguliuojant aukštį, prašome išimti Fiksavimo kaištelį.

## Dėmesio

- Nereikia atgal įstatyti Fiksavimo kaištelio jį ištraukus, reguliuojant aukštį.

## Darbo procesų tyrimas

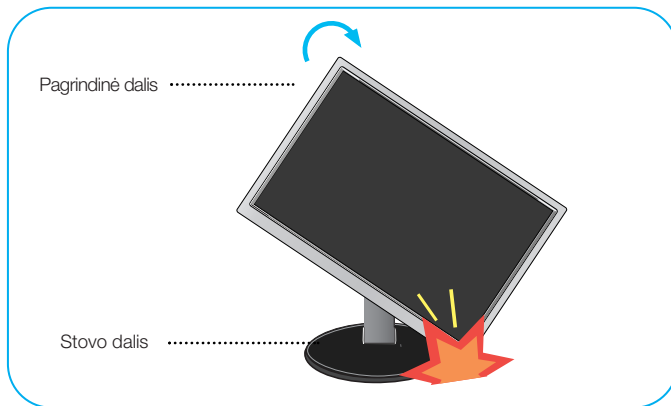
- Kad būtų pasiektos kuo geriausios monitoriaus darbo ir vaizdų žiūrėjimo sąlygos, remiantis darbo proceso tyrimų rezultatais, rekomenduojama monitorių pastatyti taip, kad pokrypio kampas būtų ne didesnis, nei -5°.



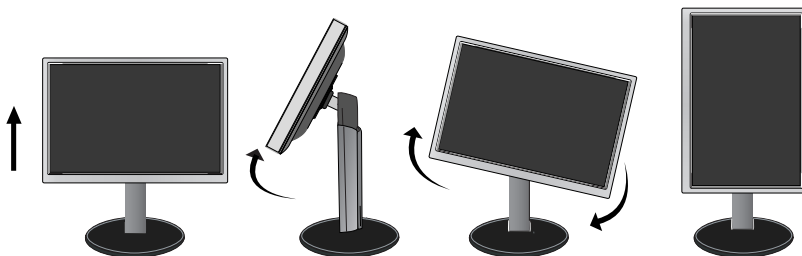
## Pasukimo funkcijos naudojimas

- Ašies funkcija leidžia pasukti ekraną 90 laipsnių kampu laikrodžio rodyklės kryptimi.

1. Naudodamiesi Pasukimo funkcija, pakelkite monitorių į aukščiausią padėtį.
2. Gulsčiai ir Stačiai : Galite pasukti monitoriaus korpusą 90° pagal laikrodžio rodyklę. Būkite atsargūs, kad bandydami pasinaudoti Pasukimo funkcija ir sukdami ekraną, viršutinė monitoriaus dalimi nekliudytumėte Stovo pagrindo. Jeigu viršutinė monitoriaus dalis kliudys Stovo pagrindą, tai Stovo pagrindas gali įskilti.



3. Sukdami ekraną, saugokite kabelius.

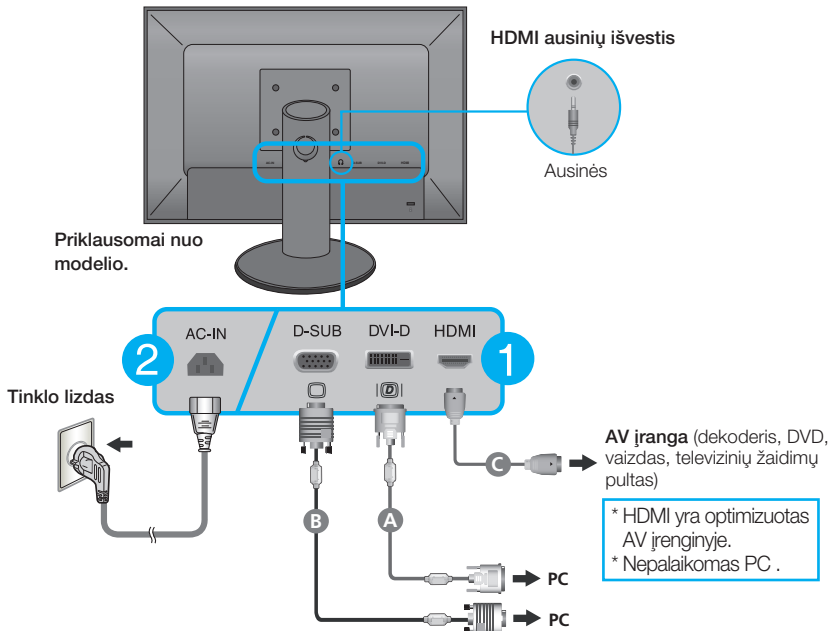


## Prijungimas prie kompiuterio/vaizdo grotuvo

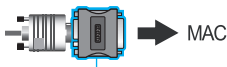
1. Prieš jungdami monitorių, įsitikinkite, jog monitoriaus, kompiuterio sistemos ir kitų prijungiamų įrenginių maitinimas yra įjungtas.
2. Prijunkite signalo įvesties kabelį **1** ir maitinimo laidą **2** pagal tvarką, tada priveržkite signalo kabelio varžtą.
  - A) Įjungti DVI-D (skaitmeninio signalo) kabelį
  - B) Įjungti D-sub (analoginio signalo) kabelį
  - C) Įjungti HDMI kabelį

### PASTABA

- Tai yra paprasčiausias galinio skydelio vaizdas.
- čia yra parodytas pagrindinio modelio galinis skydelis; jūsų monitorius gali skirtis nuo pagrindinio vaizdo.



Kai naudojate „D-Sub“ signalo įvesties kabelio jungtį „Macintosh“ kompiuteriams:

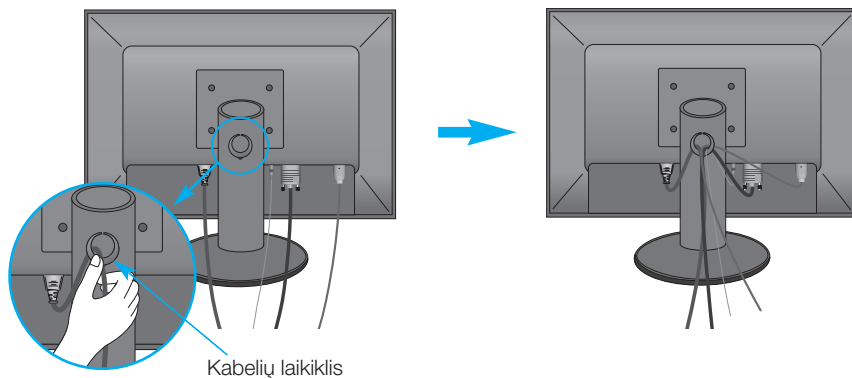


#### Mac adapteris

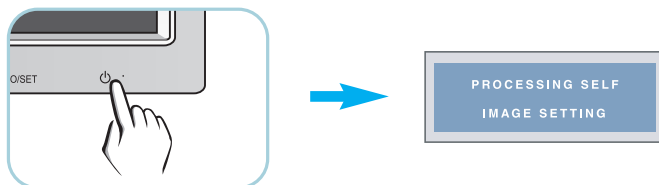
Naudojantis Apple Macintosh kompiuteriu yra reikalingas atskiras įsigyjamas adapteris, kadangi komplektuojamo kabelio 15 kontaktų didelio tankumo (3 eilutės) D-sub VGA jungtis yra pakeičiama į 15 kontaktų 2 eilučių jungtį.

# Monitoriaus prijungimas

3. Įdėkite maitinimo laidą ir kabelius į kabelių laikiklį.



4. Paspausdami priekinio skydelio (⏻) mygtuką, įjunkite įrenginio maitinimą. Įjungus monitoriaus maitinimą, ekrane automatiškai atsiras 'Self Image Setting Function' informacija. (Tik D-SUB įvesčiai)

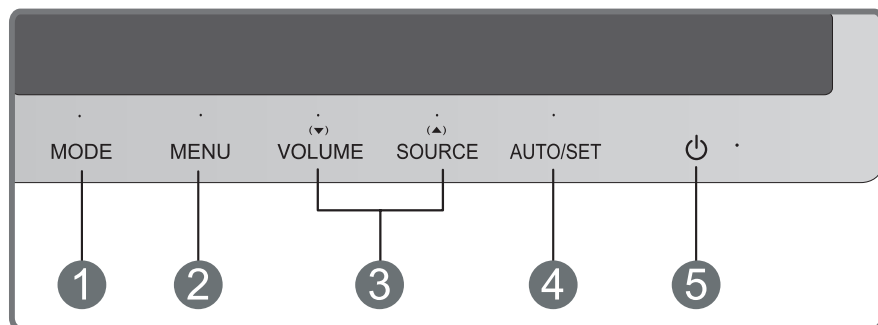


## PASTABA

**'Self Image Setting Function'?** Ši funkcija vartotojui suteikia optimalius vaizdo parametrus. Vartotojui prijungus monitorių pirmą kartą, šios funkcijos dėka visi ekrano parametrai yra sureguliuojami automatiškai ir tokiu būdu kiekvienam įėjimo signalui yra priskirtas optimaliausias parametras.

**„AUTO/SET“ funkcija?** Įrenginio naudojimo arba ekrano skiriamosios gebos keitimo metu iškilus problemoms, tokioms kaip neryškus ekranas, neryškios raidės, mirksintis arba pakreiptas ekranas, paspauskite AUTO/SET funkcijos mygtuką, kad pagerintumėte skiriamąją gebą.

## Valdymų įtaisų funkcijos



- 
- 1** **MODE mygtukas** Naudokite šį mygtuką, norėdami įjungti parinktį, esančias **MODE (MOVIE, TEXT, PHOTO, USER, sRGB)**.  
Išsamesnės informacijos ieškokite 16 psl.

- 
- 2** **MENU mygtukas** Paspausdami nurodytą mygtuką, iškvieskite arba išseikite iš ekraninio meniu sistemos.

### OSD LOCKED/UNLOCKED

Šios funkcijos dėka, bus galima esamuoju momentu užblokuoti OSD valdymo parametrus, kad jie per neapsižiūrėjimą nebūtų pakeisti.

Laikykite keletą sekundes nuspaustą MENU mygtuką, kol ekrane atsiras **“OSD LOCKED”** pranešimas.

Laikykite keletą sekundes nuspaustą MENU mygtuką, atblokuokite OSD valdymo parametrus. Ekrane atsiras **“OSD UNLOCKED”** pranešimas.

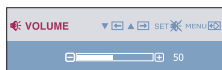


## 3 ▼ ▲ mygtuka

Paspausdami nurodytus mygtukus, ekraniniame meniu išrinkite arba sureguliuokite išrinktąjį parametą.

### (▼) VOLUME

Norėdami reguliuoti ausinių garsumą. Spauskite mygtuką **AUTO/SET MUTE ON (NORĖDAMI NUTILDYTI)** ir pakartotinai jį paspauskite norėdami **MUTE OFF (GARSĄ ĮJUNGTI)**. (Tik HDMI įvesčiai)



### MUTE OFF (GARSĄ ĮJUNGTI)

Norėdami pareguliuoti garsumą, spauskite mygtukus (▼/▲).



### MUTE ON (NORĖDAMI NUTILDYTI)

### (▲) SOURCE

(Šaltinio funkcinis klavišas)

Jei yra prijungti du ar daugiau įvesties signalų, galite pasirinkti norimą įvesties signalą (D-SUB/DVI-D/HDMI). Jei prijungtas vienas signalas, jis aptinkamas automatiškai. Numatytasis įvesties signalas yra D-SUB.

## 4 AUTO/SET mygtukas

Paspausdami nurodytą mygtuką, patvirtinkite pasirinkimą.



### AUTO IMAGE ADJUSTMENT

Reguliuojant išrinktąsias nuostatas, prieš iškviečiant ekraninio meniu sistemą (OSD), visada paspauskite **AUTO/SET** mygtuką. (Tik D-SUB įvesčiai) Tokiu būdu atvaizduojamas vaizdas bus automatiškai sureguliuotas, atsižvelgiant į nustatytą ekrano skiriamą gebą (ekrano režimas).

Tinkamiausia ekrano skiriamoji geba yra:

**1680 x 1050**

## 5 POWER mygtukas

Paspausdami nurodytą mygtuką, įjunkite arba išjunkite monitoriaus ekraną.

### POWER indikatorius

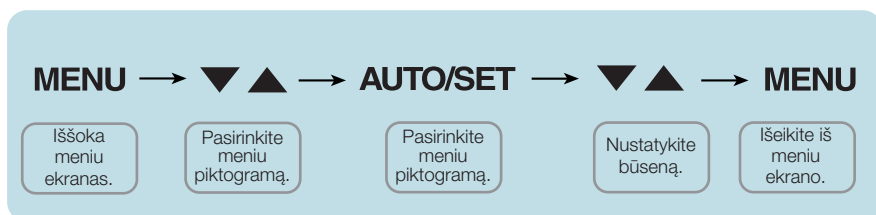
Jei ekranas veikia tinkamai, maitinimo indikatorius lieka raudonas „On Mode“ (Įjungtas režimas). Jei ekranas veikia „Sleep Mode“ (Išjungtu režimu) „Energy Saving“ (Energijos taupymas), maitinimo indikatorius mirksi raudonai.

## Ekraninio meniu reguliavimas

Naudojantis ekraninio meniu (OSD) valdymo sistema, jūs galėsite lengvai ir paprastai sureguliuoti ekrane esančio vaizdo dydį, padėtį ir valdymo parametrus. Žemiau yra parodytas trumpas pavyzdys, supažindinantis jus kaip naudotis valdymo įtaisais.

Šiame skyriuje bendrais bruožais yra aprašyta, kaip naudojantis OSD meniu sistema atlikti reguliavimo ir išrinkimo procedūras.

Jei iškvietę OSD meniu sistemą pageidaujate sureguliuoti parametrus, atlikite žemiau nurodytus veiksmus:



- 1 Paspauskite MENU mygtuką. Ekrane atsiras OSD meniu sistemos langas.
- 2 Paspausdami ▼ arba ▲ mygtukus, išrinkite valdymo sistemą. Kai pageidaujama piktograma taps ryškesnė, paspauskite AUTO/SET mygtuką.
- 3 Naudodamiesi ▼ / ▲ mygtukais, sureguliuokite vaizdą pageidaujama lygyje. Paspausdami AUTO/SET mygtuką, išrinkite kitus submenu punktus.
- 4 Vieną kartą paspausdami MENU mygtuką, sugrįžkite į pagrindinį meniu langą ir išrinkite kitą parametą. Dėsyk paspausdami MENU mygtuką išeikite iš OSD meniu sistemos.

# Ekraninio meniu (OSD) sistemos išrinkimas ir reguliavimas

Šioje lentelėje yra parodyti visi OSD ekraninio meniu sistemos valdymo, reguliavimo ir nustatymų punktai.

**DSUB** : D-SUB (analoginio signalo) įvestis

**DVI-D** : DVI-D (skaitmeninio signalo) įvestis

**HDMI** : HDMI įvestis

Pagrindinis meniu	Submenui	Palaikomi signalai	Paaškinimas
<b>MODE</b>	MOVIE	<b>DSUB</b> <b>DVI</b> <b>HDMI</b>	Tai režimas, kuriuo veikia ekranas, kad būtų geriausia žiūrėti vaizdo įrašus.
	TEXT		Tai režimas, kuriuo veikia ekranas, kad būtų geriausia dirbti su tekstais.
	PHOTO		Tai režimas, kuriuo veikia ekranas, kad būtų geriausia žiūrėti nuotraukas.
	USER		Tai režimas, kuriame vartotojas gali pats nustatyti kiekvieną parametą. Jis gali nustatyti pagrindinio meniu spalvų režimą.
	sRGB		Tai režimas, kuriuo veikia ekranas, nustatytas į standartinį sRGB režimą.
<b>PICTURE</b>	BRIGHTNESS CONTRAST GAMMA	<b>DSUB</b> <b>DVI</b> <b>HDMI</b>	Standartiniai vaizdo nustatymai.
	BLACK LEVEL	<b>HDMI</b>	
<b>COLOR</b>	COLOR TEMP (PRESET)	<b>DSUB</b> <b>DVI</b> <b>HDMI</b>	Spalvos temperatūros nustatymai.
	(USER) 5700K 6500K 7500K 8500K 9300K RED GREEN BLUE HUE SATURATION SIX COLOR (RED/GREEN/ BLUE/CYAN/ MAGENTA/ YELLOW)		
	COLOR RESET		

# Ekraninio meniu (OSD) sistemos išrinkimas ir reguliavimas

<b>TRACKING</b>	HORIZONTAL VERTICAL	DSUB	Nustato ekrano padėtį.  Nustato ekrano aiškumą ir stabilumą.
	CLOCK PHASE	DSUB	
	SHARPNESS	DSUB DVI HDMI	

<b>SETUP</b>	LANGUAGE OSD POSITION (HORIZONTAL / VERTICAL)	DSUB DVI HDMI	Papildomi nustatymai.
	WHITE BALANCE	DSUB	
	OVERSCAN	HDMI	
	POWER INDICATOR 4:3 IN WIDE FACTORY RESET	DSUB DVI HDMI	

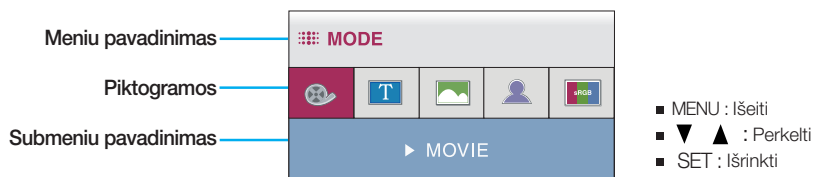
## PASTABA

- Priklausomai nuo modelio (14~21), meniu punktų išdėstymo tvarka gali skirtis.



# Ekraninio meniu sistemos (OSD) išrinkimas ir reguliavimas

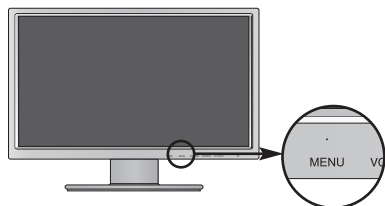
- ■ ■ Paspaudus monitoriaus priekyje esantį mygtuką **MODE** (režimas), ekrane pasirodys OSD langas.



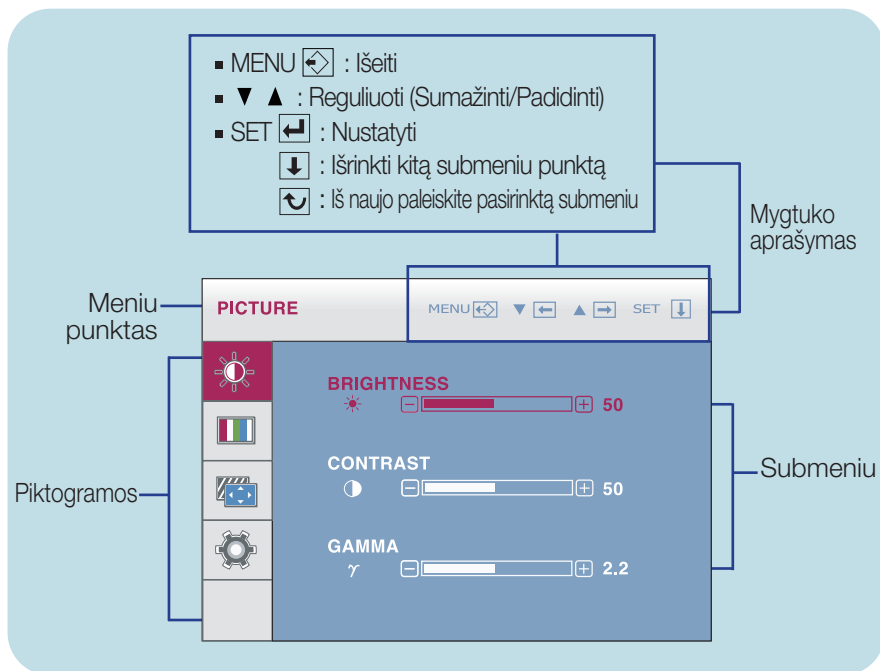
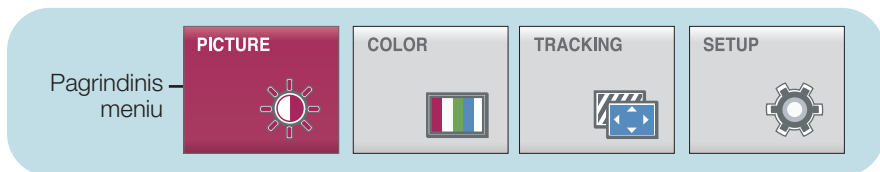
Pagrindinis meniu	Aprašymas
	<b>MOVIE (FILMAS)</b> Tai režimas, kuriuo veikia ekranas, kad būtų geriausia žiūrėti vaizdo įrašus.
	<b>TEXT (TEKSTAS)</b> Tai režimas, kuriuo veikia ekranas, kad būtų geriausia dirbti su tekstais.
	<b>PHOTO (NUOTRAUKOS)</b> Tai režimas, kuriuo veikia ekranas, kad būtų geriausia žiūrėti nuotraukas.
	<b>USER (ARTOTOJŲ NUSTATYMAI)</b> Tai režimas, kuriame vartotojas gali pats nustatyti kiekvieną parametą. Jis gali nustatyti pagrindinio meniu spalvų režimą.  * Jeigu ekranas veikia ne „User“ (vartotojo nustatymų) režimu, vaizdo (šviesumo, spalvų gamos) ir spalvos nustatyti negalima.
	<b>sRGB</b> Tai režimas, kuriuo veikia ekranas, nustatytas į standartinį sRGB režimą.

# Ekraninio meniu sistemos (OSD) išrinkimas ir reguliavimas

- Šiame skyrelyje jūs susipažinsite, kaip išrinkti ir atlikti pageidaujamų OSD meniu punktų reguliavimą. Žemiau visiems meniu punktam yra išvardytos piktogramos, piktogramų pavadinimai ir piktogramų aprašymai.



Paspauskite MENU mygtuką. Ekrane atsiras pagrindinis OSD meniu langas.



## PASTABA

- OSD(On Screen Display) meniu kalba monitoriaus ekrane gali skirtis nuo naudojimo instrukcijoje pateiktos informacijos.

Pagrindinis meniu

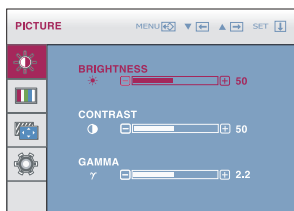
Submeniu

Aprašymas



## PICTURE (VAIZDAS)

D-SUB/DVI-D įvestis



### BRIGHTNESS (RYSKUMAS)

Yra reguliuojamas vaizdo

### CONTRAST (KONTRASTAS)

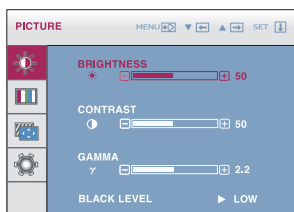
Yra reguliuojamas vaizdo

### GAMMA (GAMA)

Nustatykite savo gama reikšmę.  
: 1.8~2.6

Naudojant dideles gama reikšmes monitoriuje rodomi baltiesni vaizdai, o naudojant mažas gama reikšmes rodomi juodesni vaizdai

HDMI įvestis



### BLACK LEVEL (JUODUMO LYGIS)

Galima nustatyti subalansuotą lygį. Didinant BLACK LEVEL (JUODUMO LYGIS) reikšmę, ekranas šviesėja. Šią reikšmę mažinant, ekranas tamsėja. (Tik HDMI įvesčiai)

- MENU : Išsiti
- ▼ : Sumažinti
- ▲ : Padidinti
- SET : Išrinkti kitą submeniu

\* Perėjimas? Kaip vaizdo įrašo signalo kriterijus, jis yra pats tamsiausias ekranas, kokį tik monitorius gali rodyti.

# Ekraninio meniu sistemos (OSD) išrinkimas ir reguliavimas

Pagrindinis meniu

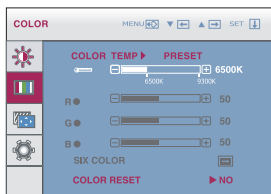
Submeniu

Aprašymas



## COLOR (SPALVA)

PRESET režimas



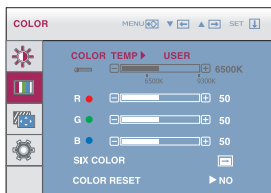
**COLOR TEMP (SPALVŲ TEMPERATŪRA)**

Ekranu spalvų reguliavimui pasirinkite PRESET (IŠANKŠTINĖ PARINKTIS) arba USER (NAUDOTOJO PARINKTIS)

**PRESET (IŠANKŠTINĖ PARINKTIS)**

Pasirinkite išankstinę spalvų temperatūros parinktį.  
5700K–6500K: Geltona ekrano spalva.  
6500K–7500K: Raudona ekrano spalva.  
8500K–9300K: Mėlyna ekrano spalva.

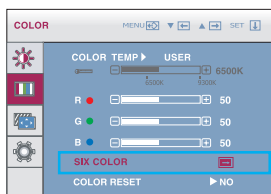
USER režimas



**USER (NAUDOTOJO PARINKTIS)**

Ekranu spalvų naudotojas gali nustatyti reguliuodamas RED (RAUDONA), GREEN (ŽALIA) ir BLUE (MĒLYNA) Nustatykite norimą raudonos spalvos lygį.

**RED (RAUDONA)  
GREEN (ŽALIA)  
BLUE (MĒLYNA)**



**SIX COLOR (ŠEŠIOS SPALVOS)**

Nustato ir išsaugo naudotojo reikalavimus atitinkantį šešių spalvų sodrumo atspalvį (R/G/B/C/M/Y).

**HUE (ATSPALVIS)**

Nustato ekrano atspalvį.

- MENU : Išėiti
- ▼ : Sumažinti
- ▲ : Padidinti
- SET : Išrinkti kitą submeniu

Norėdami atidaryti submeniu, spauskite mygtukus (▼/▲).



**SATURATION (SODRUMAS)**

Reguliuoja spalvų aiškumą ekrane. Mažesnių reikšmių spalvos būna blankesnės ir šviesesnės, didesnių reikšmių spalvos būna aiškesnės ir tamsesnės.

**COLOR RESET (SPALVŲ ATITAIŠYMAS)**

Grąžina spalvų nustatymus į gamyklinius nustatymus, priskirtus esamam įvesties prietaisui.

- MENU : Išėiti
- ▼, ▲ : Perkelti
- SET : Išrinkti kitą submeniu

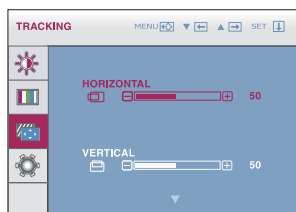
Pagrindinis meniu

Submeniu

Aprašymas



## TRACKING (STEBĖJIMAS)

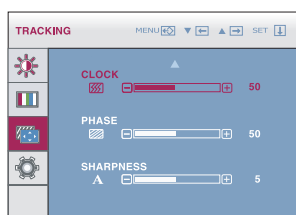


### HORIZONTAL (HORIZONTALI AI)

Vaizdo centravimas į kairę  
arba į dešinę

### VERTICAL (VERTIKALIAI)

Vaizdo centravimas į viršų  
arba į apačią



### CLOCK (LAIKRODIS)

Yra sumažinamos bet kokios vertikalios  
juostos arba ruoželiai, kurie yra įžiūrimi  
ekrano fone.

### PHASE (FAZĖ)

Yra reguliuojamas ekrane esančio vaizdo  
ryškumas. Išrinkus šį meniu punktą, bus  
galima nuslopinti bet kokius triukšmus  
horizontalioje ašyje ir padidinti vaizdo  
raiškumą.

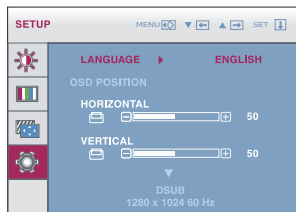
### SHARPNESS (AIŠKUMAS)

Reguliuoti ekrano aiškumą.

- MENU : Išėiti
- ▼ : Sumažinti
- ▲ : Padidinti
- SET : Išrinkti kitą submeniu



## SETUP (NUSTATYMAI)



### LANGUAGE (KALBA)

Yra pasirenkama pageidaujama ekraninio meniu atvaizdavimo kalba

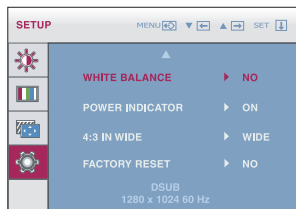
### OSD POSITION (OSD POZICIJA)

Ekrane yra reguliuojama ekraninio meniu (OSD) padėtis.

### WHITE BALANCE (BALTOS SPALVOS BALANSAS)

Jeigu videokortos išėjimo signalas neatitinka reikalavimų, spalvų sodrumas gali pablogėti, priklausomai nuo video signalo išskaičiavimo. Naudojantis šia funkcija, signalo lygis yra reguliuojamas, suderinant jį su standartinio videokortos išėjimo lygiu ir tokiu būdu išgaunamas optimalus vaizdas. Suaktyvinkite šią funkciją, kai ekrane nustatytos baltos ir juodos spalvos. (Tik D-SUB įvesčiai)

#### D-SUB įvestis



### OVERSCAN (UŽ RODYMO RIBŲ EKRANE)

Pašalina triukšmą, kuris vaizdo kraštuose gali atsirasti HDMI sujungus su išorine priemone. Kad triukšmas neatstirėtų, pasirinkus ON (JUNGTI), vaizdo dydis sumažinamas. Pasirinkus OFF, pradinis vaizdo dydis nepriklausomai nuo triukšmo išlieka. (Tik HDMI įvesčiai)

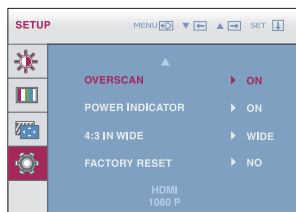
### POWER INDICATOR (MAITINIMO INDIKATORIUS)

Išrinkite šią funkciją, jeigu pageidaujate priekinio skydelio maitinimo indikatorius priskirti ON (jungta) arba OFF (išjungta) nuostatai.

Jeigu išrinkote OFF (išjungta), maitinimo indikatorius užges.

Jeigu išrinkote ON (jungta) maitinimo indikatorius automatiškai įsijębs.

#### HDMI įvestis



### 4:3 IN WIDE (PLAČIAI)

Nustato formato koeficientą tarp plačiaekranio vaizdo (visame ekrane) ir 4:3 formato ekrano.

• **WIDE (PLATUS)** : Tai rodoma plačių vaizdu, skirtingai nei vaizdo įrašo signalo įvestis.

• **4:3** : Pakeisti vaizdo signalo koeficientą į 4:3.



- MENU : Išėiti
- ▼ : Reguluoti
- ▲ : Reguluoti
- SET : Išrinkti kitą submeniu

### FACTORY RESET (GAMINTOJO NUSTATYMAI)

Atitaisomi visi numatytieji gamykliniai nustatymai, išskyrus 'LANGUAGE' (kalbos) nustatymus ir 'CALIBRATION', (kalibravimo) 'EMULATION' (emuliacijos) režimų spalvos nustatymus.

Norėdami nedelsdami atitaisyti nustatymus, spauskite mygtukus ▼, ▲ .

## PASTABA

- Jei tai nepagerina ekrano kokybės, atkurkite numatytuosius gamyklinius nustatymus. Jei reikia, vėl įjunkite WHITE BALANCE (BALTOS SPALVOS BALANSAS) funkciją. Ši funkcija veiks tik tuomet, kai bus pasirinkta D-SUB įvestis.

Prieš kreipiantis į serviso centrą, patikrinkite žemiau išvardintus punktus.

Nėra vaizdo	
<ul style="list-style-type: none"><li>● Ar įjungtas ekrano maitinimo laidas?</li><li>● Ar užsižiebė maitinimo indikatorius lemputė?</li><li>● Ar maitinimas įjungtas ir maitinimo indikatorius raudonas?</li><li>● Ar maitinimo indikatorius mirksi?</li><li>● Ar ekrane yra atvaizduojamas “OUT OF RANGE” pranešimas?</li><li>● Ar ekrane yra atvaizduojamas “CHECK SIGNAL CABLE” pranešimas?</li></ul>	<ul style="list-style-type: none"><li>● Patikrinkite ir įsitinkinkite, kad maitinimo laidas į maitinimo lizdą įjungtas tinkamai.</li><li>● Paspauskite mygtuką power (Maitinimas).</li><li>● Sureguliuokite šviesumą ir kontrastą.</li><li>● Jeigu ekranas yra energijos taupymo režime, pajudindami “pelytę” arba paspausdami bet kokį klaviatūros mygtuką, “pažadinkite”.</li><li>● Pabandykite įjungti kompiuterį.</li><li>● Šis pranešimas atsiranda ekrane, jeigu signalas ateinantis iš kompiuterio videoplokštės yra nesinchronizuotas. Išsamesnė informacija yra pateikta šios naudojimo instrukcijos skyrelyje ‘Techniniai duomenys’. Iš naujo sukonfigūruokite ekraną.</li><li>● Šis pranešimas atsiranda ekrane, jeigu monitorius nėra signaliniu kabeliu prijungtas prie kompiuterio. Patikrinkite signalinį kabelį ir pamėginkite iš naujo.</li></ul>

Ar ekrane yra atvaizduojamas “OSD LOCKED” pranešimas?	
<ul style="list-style-type: none"><li>● Ar paspaudus MENU mygtuką, ekrane atsiranda “OSD LOCKED” pranešimas?</li></ul>	<ul style="list-style-type: none"><li>● Jūs galite išsaugoti esamuoju momentu išrinktus valdymo parametrus, kurių nenorite pakeisti. Jūs galite atšaukti OSD parametrų blokavimą, laikydami keletą sekundžių nuspaudę MENU mygtuką: Ekrane atsiranda “OSD UNLOCKED” pranešimas.</li></ul>

## Ekране atvaizduojamas vaizdas nėra kokybiškas

- |   |   |
|---|---|
| <ul style="list-style-type: none"><li>● Atvaizduojamo vaizdo padėtis yra neteisinga.</li></ul>  | <ul style="list-style-type: none"><li>● Paspaudus <b>AUTO/SET</b> mygtuką, atvaizduojamo vaizdo padėtis bus sureguliuota automatiškai. Jeigu automatiškai sureguliuota vaizdo padėtis nėra netinkama, ekraniniame meniu lange išrinkite H position ir V position piktogramą ir nustatykite vaizdo padėtį.</li></ul>   |
| <ul style="list-style-type: none"><li>● Ekranu fone atsiranda vertikalios juostos arba ruožai.</li></ul>  | <ul style="list-style-type: none"><li>● Paspaudus <b>AUTO/SET</b> mygtuką, atvaizduojamas vaizdas bus sureguliuotas automatiškai. Jeigu rezultatai jūsų netenkina, naudodamiesi ekraninio meniu CLOCK punktu, sumažinkite vertikalias juostas ir ruoželius.</li></ul>   |
| <ul style="list-style-type: none"><li>● Ekranu atvaizduojamame vaizde atsiranda triukšmai horizontalioje ašyje arba ženklai yra neryškūs.</li></ul> | <ul style="list-style-type: none"><li>● Paspaudus <b>AUTO/SET</b> mygtuką, atvaizduojamas vaizdas bus sureguliuotas automatiškai. Jeigu rezultatai jūsų netenkina, naudodamiesi ekraninio meniu PHASE piktogramą sumažinkite vertikalias juostas.</li><li>● Patikrinkite ar <b>Control panel --&gt; Display --&gt; Settings</b> meniu lange nebuvo pakeisti dažnio parametrai arba ekrano skiriamoji geba. Jei taip, atgal atstatykite rekomenduojamą skiriamąją gebą. Nustatykite vaizdo spalvų sodrumo nuostatą didesnę nei 24 bitai (teisinga nuostata).</li></ul> |

## SVARBU

- Patikrinkite ar **Control panel --> Display --> Settings** meniu lange nebuvo pakeisti dažnio parametrai arba ekrano skiriamoji geba. Jei taip, atgal atstatykite rekomenduojamą skiriamąją gebą.
- Jei nepasirenkama rekomenduojama skiriamoji geba (optimali skiriamoji geba), raidės gali būti neryškios ir ekrano vaizdas gali atrodyti blankus, apkarpytas arba pasislinkęs. Įsitinkite, kad pasirinkote rekomenduojamą skiriamąją gebą.
- Nustatymo metodas gali skirtis, priklausomai nuo kompiuterio ir OS (Operacinės sistemos), todėl vaizdo plokštė gali nepalaikyti anksčiau minėtų raiškų. Tokiu atveju, prašome kreiptis į kompiuterio ar vaizdo plokštės gamintoją.



## Ekране atvaizduojamas vaizdas nėra kokybiškas

- |  |  |
|--|--|
| <ul style="list-style-type: none"><li>● <b>Spalvos yra netinkamos.</b></li></ul> | <ul style="list-style-type: none"><li>• Patikrinkite, ar signalinis kabelis yra tinkamai prijungtas ir jeigu būtina, naudodamiesi atsuktuvu jį priveržkite.</li><li>• Įsitinkite, ar teisingai į plyšį yra įdėta videokorta.</li><li>• Control panel ' Display ' Settings meniu lange nustatykite spalvos nuostatą didesnę, nei 24 bitų (teisinga nuostata).</li></ul> |
| <ul style="list-style-type: none"><li>● <b>Ekranas blykčioja.</b></li></ul>      | <ul style="list-style-type: none"><li>• Patikrinkite, ar ekranas yra nustatytas į interleisinį režimą ir jeigu taip yra, išrinkite rekomenduojamą raišką.</li></ul>  |

## Ar ekrane yra atvaizduojamas "Unrecognized monitor, Plug&PLAY (VESA DDC) monitor found" pranešimas?

- |  |   |
|--|---|
| <ul style="list-style-type: none"><li>● <b>Ar yra įdiegta monitoriaus tvarkyklė?</b></li></ul> | <ul style="list-style-type: none"><li>• Prašome įdiegti monitoriaus tvarkyklę, kuri yra įrašyta į CD diską (arba diskelį) (komplektuojamas). Arba jūs galite įdiegti tvarkyklę, iš internetinio puslapio: <a href="http://www.lge.com">http://www.lge.com</a></li><li>• Įsitinkite, ar jūsų videokorta palaiko "Plug&amp;Play standartą".</li></ul> |
|--|---|

## Garso funkcija neveikia

- |   |  |
|---|--|
| <ul style="list-style-type: none"><li>● <b>Vaizdas yra, nėra garso.</b></li></ul> | <ul style="list-style-type: none"><li>• Patikrinkite, ar garso nustatymas nėra „0“.</li><li>• Patikrinkite, ar garsas nenuildytas.</li><li>• Ar teisingai prijungtas HDMI kabelis.</li><li>• Ar teisingai prijungtas ausinių laidas.</li><li>• Patikrinkite garso formatą. Suglaudinto garso formatui netaikyti.</li></ul> |
|---|--|

# Techniniai duomenys

<b>Monitorius</b>	22,0 colio (55,867 cm) plokščias aktyviosios matricos TFT skystųjų kristalų ekranas, su atspindžius sugeriančia danga Matomos įstrižainės dydis : 55,867 cm 0,282 mm x 0,282 mm (Pikselių nuolydis)	
<b>Sinchronsignalų jėgimas</b>	<b>Eilučių dažnis</b> <b>Kadrų dažnis</b> <b>Įėjimo formatas</b>	30 - 83 kHz (Automatinis) 56 - 75 Hz (Automatinis) Atskiras sinchronizavimas Skaitmeninė
<b>Videosignalų jėgimas</b>	<b>Signalų jėgimas</b>  <b>Įėjimo formatas</b>	15 kontaktų D-Sub jungtis (Analoginis) DVI-D jungtis (Skaitmeninė) HDMI jungtis (Skaitmeninė)  RGB analoginis(0,7Vp-p/75 omų), Skaitmeninė, HDMI
<b>Skiriamoji geba</b>	<b>Maksimali Rekomenduojama</b>	VESA 1680 x 1050@ 60Hz VESA 1680 x 1050@ 60Hz
<b>Plug&amp;Play</b>	DDC 2B	
<b>Naudojama galia</b>	<b>Veikimo metu</b> <b>Parengties būsenoje</b> <b>Neveikos metu</b>	: 67 W (Tipiškas) ≤ 1 W ≤ 1 W
<b>Matmenys ir svoris</b>	<b>Plotis</b> <b>Aukštis</b> <b>Gylis</b>	<b>Su stovu</b> 51,80 cm / 20,40 colio 43,55 cm / 17,15 colio (Min) 54,55 cm / 21,48 colio (Max) 27,10 cm / 10,67 colio
		<b>Be stovo</b> 51,80 cm / 20,40 colio 34,65 cm / 13,64 colio 8,91 cm / 3,51 colio
	<b>Svoris (be pakuotės)</b>	6,70 kg (14,77 lbs)
<b>Diapazonas</b>	<b>Pokrypis</b> <b>Pasukimas</b> <b>Aukštis</b>	-5°-15° 355° 110mm / 4,33 colio
<b>Srovės šaltinis</b>	100-240 V, 50/60 Hz kintamosios srovės el. tinklas, 0,9 A	
<b>Eksploatavimo sąlygos</b>	<b>Darbo sąlygos</b> Temperatūra Santykinis oro drėgnumas <b>Sandėliavimo sąlygos</b> Temperatūra Santykinis oro drėgnumas	10°C to 35 °C 10 % to 80 % Sandėliavimo sąlygos -20°C to 60 °C 5 % to 90 % Sandėliavimo sąlygos
<b>Pokrypio</b>	Pritvirtinti ( ), Nuimti ( O )	
<b>Elektros laidas</b>	Tinklo lizdo tipo	

## PASTABA

- Techniniai duomenys gali būti pakeisti be jokio įspėjimo.

## Išankstinio nustatymo režimai (Skiriamoji geba)

– D-sub (analogini) / DVI-D (skaitmenini) ĮVESTIS

Ekranų režimai (skiriamoji geba)			Eilučių dažnis (kHz)	Kadrų dažnis (Hz)
1	VGA	720 X 400	31,468	70
2	VESA	640 x 480	31,469	60
3	VESA	640 x 480	37,500	75
4	VESA	800 x 600	37,879	60
5	VESA	800 x 600	46,875	75
6	VESA	1024 x 768	48,363	60
7	VESA	1024 x 768	60,123	75
8	VESA	1152 x 864	67,500	75
9	VESA	1280 x 1024	63,981	60
10	VESA	1280 x 1024	79,976	75
11	VESA	1680 x 1050	64,674	60
*12	VESA	1680 x 1050	65,290	60

\* Rekomenduojamas režimas

## HDMI vaizdo įrašo ĮVESTIS

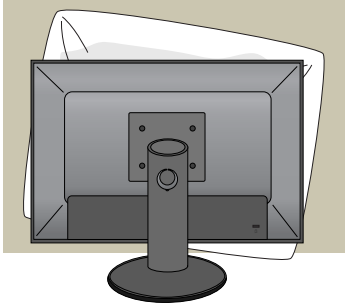
Ekranų režimai (skiriamoji geba)		Eilučių dažnis (kHz)	Kadrų dažnis (Hz)
1	480p	31,50	60,00
2	576p	31,25	50,00
3	720P	37,50	50,00
4	720p	45,00	60,00
5	1080i	28,12	50,00
6	1080i	33,75	60,00
7	1080P	56,25	50,00
8	1080P	67,50	60,00

## Indikatorius

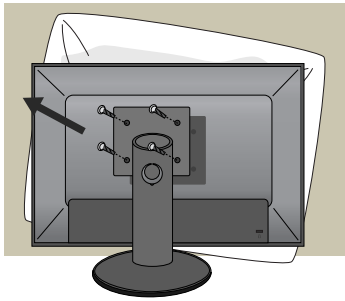
Režimas	Šviesos diodo spalva
Maitinimas įjungtas	Raudona
Miego būsenai	Mirksi raudonai
Maitinimas išjungtas	Išjungta

# Montavimo ant sienos plokštelės montavimas

Is įtaisas atitinka reikalavimus taikomus Montavimo ant sienos plokštei arba keitimo įrenginiui.

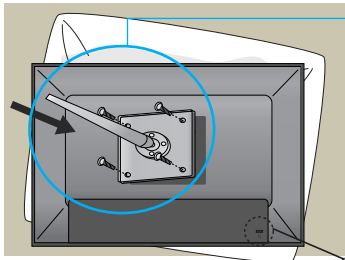


1. Pasukę prekę taip, kad jos priekinė pusė būtų nukreipta žemyn, būtinai padėkite ją ant minkšto audinio arba pagalvės, kad nepažeistumėte paviršiaus.



2. Atsuktuvu atsirkirkite viršutinę dalį nuo stovo.

3. Montavimo ant sienos plokštelės montavimas.



## Montavimo ant sienos plokštelė (Atskiras pirkiny)

- Būtinai naudokite varžtus ir sienos laikiklį, kurie atitinka VESA standartus.
- Naudojant ilgesnius nei rekomenduojami varžtus, gaminy gali būti sugadintas.
- Naudojant varžtus, kurie neatitinka VESA standartų, gaminy gali būti sugadintas arba jis gali nukristi nuo sienos. Mes neprisiimame atsakomybės už jokią žalą, patirtą nesilaikant šių nurodymų.

< Varžtais tvirtinamos sąsajos matmenys >  
Tarpas tarp skylių: 100 mm x 100 mm

**Kensington apsaugos plyšys**  
Prijunkite atskirai įsigijamą kabelį, kuris apsaugos aparatą nuo vagystės.



Digitally yours ■■■■.....

