




DEUTSCH

## XA14 (XA14-D0U, XAS14F) MICRO-HI-FI-ANLAGE



Als ENERGY STAR®-Partner hat LG Electronics Inc. sichergestellt, dass dieses Produkt den ENERGY STAR®-Richtlinien für den effizienten Umgang mit Energie entspricht.

ENERGY STAR® ist ein eingetragenes  
Markenzeichen in den Vereinigten Staaten.



P/NO :MFL62759808

## Sicherheitshinweise



**ACHTUNG**  
STROMSCHLAGEGFAHR  
NICHT ÖFFNEN



**ACHTUNG:** UM DIE GEFAHR VON STROMSCHLÄGEN ZU VERMEIDEN, DAS GEHÄUSE (BZW. DIE RÜCKSEITE) NICHT ABNEHMEN UND/ODER DAS GERÄT SELBST REPARIEREN. ES BEFINDEN SICH KEINE BAUTEILE IM GERÄT, DIE VOM BENUTZER REPARIERT WERDEN KÖNNEN. REPARATUREN STETS VOM FACHMANN AUSFÜHREN LASSEN.



Der Blitz mit der Pfeilspitze im gleichseitigen Dreieck warnt den Benutzer vor unisolierten und gefährlichen spannungsführenden Stellen innerhalb des Gerätegehäuses, an denen die Spannung groß genug ist, um für den Menschen die Gefahr eines Stromschlages zu bergen.



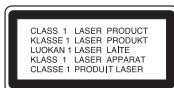
Das Ausrufezeichen im gleichseitigen Dreieck weist den Benutzer auf wichtige vorhandene Betriebs- und Wartungsanleitungen in der produktbegleitenden Dokumentation hin.

**ACHTUNG:** ZUR VERMEIDUNG VON BRÄNDEN ODER STROMSCHLÄGEN DIESES GERÄT NIEMALS REGEN ODER FEUCHTIGKEIT AUSSETZEN.

**ACHTUNG:** Installieren Sie das Gerät nicht in einem geschlossenen Raum, z. B. in einem Bücherregal oder an einem ähnlichen Ort.

**VORSICHT:** Die Belüftungsöffnungen niemals verdecken. Das Gerät immer laut Herstellerangaben anschließen.

Schlitze und Öffnungen im Gehäuse dienen der Belüftung, gewährleisten einen störungsfreien Betrieb des Gerätes und schützen es vor Überhitzung. Öffnungen sollte niemals durch Aufstellen des Gerätes auf einem Bett, Sofa, Teppich oder ähnlichen Untergründen verdeckt werden. Das Gerät sollte nicht in z. B. in einem Bücherregal oder Schrank aufgestellt werden, wenn keine ausreichende Belüftung gewährleistet werden kann oder die Anleitungen missachtet wurden.



**VORSICHT:** Dieses Gerät besitzt ein Laser-System. Um das Gerät richtig zu verwenden, lesen Sie dieses Benutzerhandbuch sorgfältig durch und bewahren Sie es auf. Setzen Sie sich zur Wartung mit einem qualifizierten Servicebetrieb in Verbindung. Durch Bedienungen, Einstellungen oder Verfahren, die in diesem Handbuch nicht erwähnt werden, können gefährliche Strahlungen verursacht werden. Um einen direkten Kontakt mit dem Laserstrahl zu vermeiden, darf das Gehäuse nicht geöffnet werden. NIEMALS IN DEN LASERSTRAHL BLICKEN.

**VORSICHT:** Das Gerät darf nicht mit Wasser (Tropf- oder Spritzwasser) in Berührung kommen und es sollten keine mit Flüssigkeiten gefüllten Behälter auf das Gerät gestellt werden, wie z. B. Vasen.

### VORSICHTSHINWEISE zum Netzkabel

**Die meisten Geräte sollten an einen eigenen Stromkreis angeschlossen werden.**

D. h. eine separate Steckdose ohne weitere Anschlüsse oder Zweigleitungen, über die ausschließlich dieses Gerät mit Strom versorgt wird. Beachten Sie hierzu die technischen Daten des Gerätes in diesem Benutzerhandbuch.

Steckdosen niemals überlasten. Bei überlasteten, lockeren oder beschädigten Steckdosen, Verlängerungskabeln, bei abgenutzten Kabeln oder beschädigter Isolierung besteht die Gefahr von Stromschlägen oder Bränden. Die Gerätekabel sollten regelmäßig überprüft werden. Bei Beschädigungen oder Abnutzungen der Kabel sofort den Netzstecker ziehen und das Kabel von einem qualifizierten Techniker durch ein gleiches Modell austauschen lassen.

Das Netzkabel vor mechanischen Beschädigungen schützen, wie z. B. Verdrehen, Knicken, Eindrücken, Einklemmen in einer Tür oder Darauftreten.

Achten Sie besonders auf die Stecker, Steckdosen und den Bereich, an dem das Kabel aus dem Gerät austritt. Ziehen Sie zum Unterbrechen der Stromversorgung den Netzstecker. Achten Sie beim Aufstellen des Gerätes darauf, dass der Netzstecker leicht erreichbar bleibt.



### Entsorgung von Altgeräten

1. Wenn dieses Symbol eines durchgestrichenen Abfalleimers auf einem Produkt angebracht ist, unterliegt dieses Produkt der europäischen Richtlinie 2002/96/EC.
2. Alle Elektro- und Elektronik-Altgeräte müssen getrennt vom Hausmüll über dafür staatlich vorgesehene Stellen entsorgt werden.
3. Mit der ordnungsgemäßen Entsorgung des alten Gerätes vermeiden Sie Umweltschäden sowie eine Gefährdung der eigenen Gesundheit.
4. Weitere Informationen zur Entsorgung des alten Gerätes erhalten Sie bei der Stadtverwaltung, beim Entsorgungsamt oder in dem Geschäft, in dem Sie das Produkt erworben haben.






**Dieses Produkt wurde gemäß der EMV-Richtlinie 2004/108/EC und der Niederpannungsrichtlinie 2006/95/EC hergestellt.**

### Europäische Vertretung:

LG Electronics Service Europe B.V.  
Veluwezoom 15, 1327 AE Almere, The Netherlands  
(Tel : +31-036-547-8940)

## Inhalt

	Einstellungen	4
	Hauptgerät	5
	Fernbedienung	6
	CDs anhören	7
	Musik vom tragbaren Player hören	7
	Radio hören	8
	Anschluss eines USB-Gerätes	8
	USB-Aufnahme	9
Vorprogrammierte Klangeffekte einstellen	9	
	Störungsbehebung	10
	Technische Daten	10

Die unerlaubte Vervielfältigung kopiergeschützter Inhalte, einschließlich Computerprogramme, Dateien, Sendungen und Tonaufnahmen, stellt eine Verletzung des Urheberrechts dar und wird strafrechtlich verfolgt. Dieses Gerät sollte nicht für solche Zwecke eingesetzt werden.

**Zeigen Sie Verantwortung  
Wahren Sie das Urheberrecht**

**Lesen Sie diese Bedienungsanleitung vor Anschluss, Bedienung oder Einstellung dieses Produktes sorgfältig und vollständig durch.**

## Einstellungen

### 1 Anschluss der vorderen Lautsprecher

Schließen Sie die Lautsprecherkabel an die vorderen Lautsprecheranschlüsse an.

Schließen Sie das schwarze Ende jedes Kabels an die Anschlüsse mit der Bezeichnung - (minus), und das rote Ende jedes Kabels an die Anschlüsse mit der Bezeichnung + (plus) an.

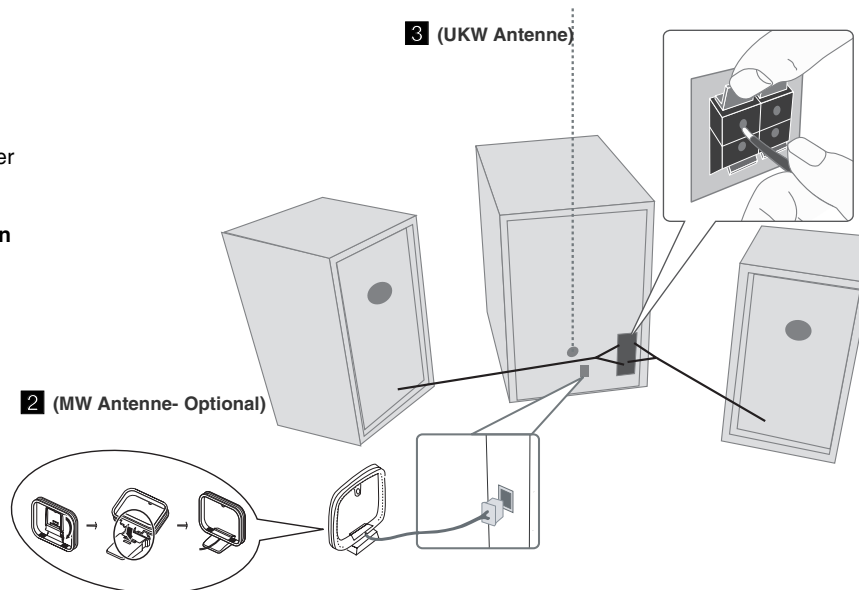
### 2 Befestigen der MW-Bogenantenne am Ständer (Optional)

Schließen Sie die MW-Bogenantenne am Gerät an.

### 3 Ziehen Sie die UKW-Antenne aus

Ein optimaler Empfang wird erreicht, wenn das Ende der Antenne gerade und waagrecht ausgerichtet wird.

### 4 Schließen Sie den Netzstecker an eine Steckdose an



### Beachten Sie folgende sicherheitsrelevante Punkte


Achten Sie darauf, dass Kinder nicht ihre Hände oder andere Gegenstände in die \*Lautsprecheröffnung einführen.

\*Lautsprecheröffnung: Eine Aushöhlung im Lautsprechergehäuse zum Erzeugen satter Bässe.

### HINWEISE:


- Falls der Fernsehbildschirm ungewöhnliche Farben anzeigt, sollten die Lautsprecher mindestens 30 cm vom Fernseher entfernt aufgestellt werden.
- Die Lautsprecherkabel müssen an die richtigen Geräteanschlüsse angeschlossen werden: + an + und - an -. Bei vertauschten Kabeln wird der Klang verzerrt und die Bässe werden verringert.


## Hauptgerät

**1**  Gerät Ein-/Ausschalten

**2** **FUNCTION**

Umschalten der Betriebsart zwischen CD, USB, PORTABLE, UKW, MW (OPTIONAL).

**3**  Stop

 Wiedergabe/Pause

Suchlauf zurück oder vor  
Zum vorherigen/nächsten Track  
springen

**TUNING(-)/ (+)**

Radiosender auswählen

**PRESET(-)/ (+)**

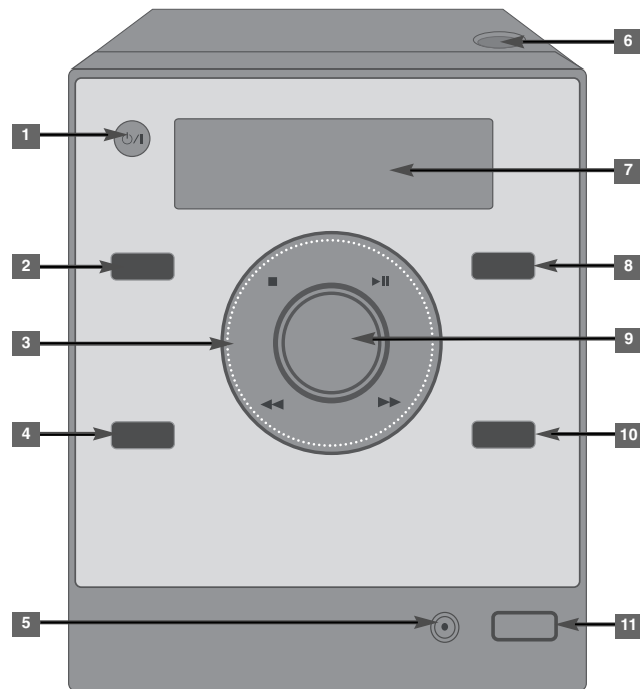
Schnellwahlnummer wählen

**4** **PROGRAM/MEMORY**

- In den Betriebsarten CD/USB können Sie Ihre eigene Playliste erstellen.
- Radiosender können in der Betriebsart FM/AM gespeichert werden.

**5** **PORT. IN**

Der Player kann zur Wiedergabe von Musiktiteln zahlreicher tragbarer Player eingesetzt werden.



**6** **OPEN**

CDs einlegen und auswerfen.

**7** **ANZEIGEFENSTER**

**8** **EQ.: Einstellung der Tonqualität**

Sie können zwischen verschiedenen Klangmodi auswählen.

**9** **VOLUME**

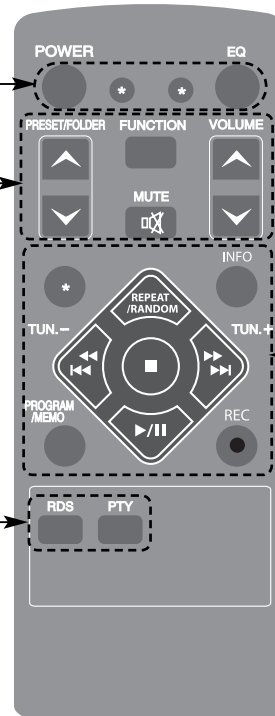
Lautstärke in allen Betriebsarten einstellen.

**10** **REC.**

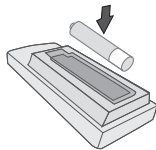
Aufnahme auf USB-Gerät

**11** **USB-Anschluss**

<b>POWER</b>	<b>Gerät ein-/ausschalten</b>
*	<b>Diese Taste ist nicht belegt.</b>
<b>EQ</b>	<b>Einstellung der Tonqualität</b> Sie können zwischen verschiedenen Klangmodi auswählen.
<b>PRESET/ FOLDER</b>	<b>Nach Ordnern mit MP3-/WMA-Dateien suchen</b> Drücken Sie bei der Wiedergabe einer CD mit mehreren Ordnern, in denen MP3-/WMA-Dateien gespeichert sind, die Taste <b>PRESET/FOLDER</b> , um den gewünschten Ordner zur Wiedergabe auszuwählen. <b>Eine 'Sendernummer' für einen Radiosender wählen.</b>
<b>FUNCTION</b>	<b>Funktion wechseln.</b>
<b>MUTE</b>	<b>Ton vorübergehend stummschalten.</b> Drücken Sie nochmals die Taste, um die Stummschaltfunktion zu beenden.
<b>VOLUME</b>	<b>Lautstärke in allen Betriebsarten einstellen.</b>
<b>RDS/PTY (optional)</b>	<b>RDS (Radio Data System) Radiosender nach Typ suchen</b>



*	<b>Diese Taste ist nicht belegt.</b>
<b>PROGRAM /MEMO</b>	<b>Radiosender speichern</b> Sie können die zuvor über die Taste <b>PROGRAM/MEMO</b> gespeicherten Radiosender durchlaufen und den gewünschten Sender einstellen. <b>Musiktitel zufällig wiedergeben</b>
<b>INFO</b>	<b>Informationen über den aktuellen Musiktitel anzeigen.</b> MP3-/WMA-Dateien sind häufig mit Tags versehen. Diese Tags können Informationen zu Titel, Künstler, Album oder Spieldauer enthalten.
● <b>REC</b>	<b>Aufnahme auf USB-Gerät</b>
<b>REPEAT /RANDOM</b>	Titel mehrmals oder in zufälliger Reihenfolge anhören. (Nur für CD/USB)
⏮ ⏪ / ⏩ ⏭ <b>TUN.(+)/(-)</b>	(Nur USB/CD/Radio) Radiosender auswählen. Suchlauf zurück oder vor Schneller Vorlauf zurück oder vor.
▶/	Wiedergabe starten oder unterbrechen
■	Wiedergabe oder Aufnahme anhalten



#### Legen Sie die Batterie in die Fernbedienung ein

Achten Sie beim Einlegen der Batterie (Größe AAA) in die Fernbedienung auf die richtige Polung + (plus) und - (minus).

Die Batterie sollte keinen Wärmequellen ausgesetzt werden, wie z. B. Sonneneinstrahlung oder Feuer.

## CDs anhören

Mit diesem Gerät können Audio-CDs und MP3/WMA-CDs wiedergegeben werden.

	AM GERÄT	AUF DER FERNBED.
1. CD-Fach öffnen	OPEN	-
2. CD einlegen: Mit dem Etikett nach oben	-	-
3. CD-Fach schließen	OPEN	-
4. CD-Funktion wählen	FUNCTION	FUNCTION
5. CD-Wiedergabe starten	▶	▶
6. CD-Wiedergabe anhalten	■	■

### CD unterbrechen und fortsetzen

1 Drücken Sie bei angehaltener Wiedergabe die Taste ▶|| am Gerät oder die Taste ▶|| auf der Fernbedienung.

2 Um die Wiedergabe fortzusetzen, betätigen Sie diese Taste nochmals.

### Suchlauf nach einem Titelabschnitt

Halten Sie die Taste ◀◀/▶▶ am Gerät oder die Taste ◀◀ ◀◀/▶▶ ▶▶▶▶ auf der Fernbedienung während der Wiedergabe gedrückt und lassen Sie sie an der gewünschten Stelle los.

### Zu einem anderen Track (Datei) springen

Drücken Sie während der Wiedergabe die Taste ◀◀/▶▶ am Gerät oder die Taste ◀◀ ◀◀/▶▶ ▶▶▶▶ auf der Fernbedienung.

### Eigene Playliste erstellen

Es können bis zu 20 Tracks auf einer CD in bestehender Reihenfolge wiedergegeben werden.

- Legen Sie eine CD ein und warten Sie, bis die CD gelesen wurde.
- Drücken Sie bei angehaltener Wiedergabe auf **PROGRAM/MEMORY** am Gerät bzw. auf **PROGRAM/MEMO** auf der Fernbedienung.
- Drücken Sie die Taste ◀◀/▶▶ am Gerät oder die Taste ◀◀ ◀◀/▶▶ ▶▶▶▶ auf der Fernbedienung, um einen Track auszuwählen.
- Drücken Sie nochmals die Taste **PROGRAM/MEMORY**(oder **PROGRAM/MEMO**), um diesen Titel zu speichern und den nächsten Titel auszuwählen. Wiederholen Sie die Schritte 3 und 4.
- Drücken Sie zur Wiedergabe der programmierten Musikdateien die Taste ▶||.
- Drücken Sie zum Aufheben der Auswahl zweimal die Taste ■.

### Titel (Dateien) mehrmals oder in zufälliger Reihenfolge anhören

- Drücken Sie mehrmals die Taste **REPEAT/RANDOM** auf der Fernbedienung. Die Tracks werden daraufhin mehrmals bzw. in zufälliger Reihenfolge wiedergegeben.
- Drücken Sie zur normalen Wiedergabe mehrmals diese Taste und wählen Sie die Option [AUS].

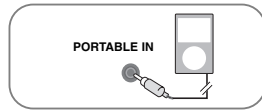
### Über MP3/WMA

Die Kompatibilität dieses Gerätes mit MP3- und WMA-Dateien unterliegt den folgenden Beschränkungen:

- Sampling-Frequenz: 32 - 48 kHz (MP3), 32 - 48 kHz (WMA)
- Bitrate: 32 - 320 kbps (MP3), 40 - 320 kbps (WMA)
- Das physikalische CD-R-Format sollte "ISO 9660/JOLIET" sein.
- Wenn Sie MP3-/WMA-Dateien mit einer Software wie "Direct-CD" aufnehmen, die kein DATEISYSTEM erstellen kann, können keine MP3-Dateien wiedergegeben werden. Wir empfehlen die Software "Easy-CD Creator", die das ISO 9660-Dateisystem erstellt.
- Sonderzeichen wie "/ : \* ? " < > " usw. sind nicht zulässig.
- Das Gerät unterstützt bis zu 99 Ordner und 999 Dateien.
- Die Option Disc-Format muss auf [Mastered] eingestellt werden, damit wiederbeschreibbare Discs nach der Formatierung mit LG Playern kompatibel sind. Mit dem Live File System formatierte Discs können nicht auf LG Playern wiedergegeben werden. (Mastered/Live File System: Disc-Formatierungssystem unter Windows Vista)

## Musik vom tragbaren Player hören

Das Gerät kann zur Wiedergabe von Musiktiteln zahlreicher tragbarer Player eingesetzt werden.

	AM GERÄT	AUF DER FERNBED.
1. Schließen Sie den tragbaren Player am Anschluss PORTABLE IN des Gerätes an.	-	-
		
2. Gerät einschalten.	⏻	POWER
3. PORTABLE-Funktion auswählen.	FUNCTION	FUNCTION
4. Schalten Sie den tragbaren Player ein und starten Sie die Wiedergabe.	-	-





## USB-Aufnahme

Es können verschiedene Tonquellen auf einem USB-Gerät aufgenommen werden.

	AM GERÄT	AUF DER FERNBED.
<b>1. Schließen Sie das USB-Gerät am Gerät an.</b>	-	-
<b>2. Aufnahmemodus auswählen.</b> Wiedergabe der Tonquelle zuerst starten.	FUNCTION	FUNCTION
<b>3. Aufnahme starten:</b> Das Symbol "REC" erscheint.	REC.	● REC
<b>4. Drücken Sie zum Beenden der Wiedergabe</b>	■	■

## USB-Aufnahme - und mehr

### Bitrate und Geschwindigkeit für die Aufnahme auswählen

- Halten Sie die Taste **REC.** am Player bzw. die Taste ● **REC** auf der Fernbedienung mindestens drei Sekunden lang gedrückt.
- Wählen Sie mit den Tasten ◀◀/▶▶ am Player oder mit den Tasten ◀◀ ◀/▶▶▶▶ auf der Fernbedienung eine der Bitraten 96/128/192/256 Kbps aus, um die Qualität für Aufnahmedateien einzustellen.
- Drücken Sie zur Auswahl der Aufnahmegeschwindigkeit nochmals die Taste **REC.** bzw. ● **REC.**
- Wählen Sie mit den Tasten ◀◀/▶▶ oder ◀◀ ◀/▶▶▶▶ die gewünschte Aufnahmegeschwindigkeit aus.  
**X1 SPEED** : Sie können die Musik während der Aufnahme hören.  
**X2 SPEED**: Sie können Musikdateien lediglich aufnehmen.
- Drücken Sie die Taste **REC.** oder ● **REC**, um die Einstellung zu beenden.

### HINWEISE:

In den Betriebsarten Radio und Portable kann die Aufnahmegeschwindigkeit nicht festgelegt werden.

### Aufnahme von Musikdateien auf einer Disc auf ein USB-Gerät

#### Einen Titel aufnehmen -

Falls während der Wiedergabe einer CD eine USB-Aufnahme gestartet wird, wird nur der aktuelle Track/die Datei auf dem USB-Gerät aufgenommen.

#### Alle Titel aufnehmen -

Während der USB-Aufnahme bei angehaltener CD-Wiedergabe werden alle Titel/Dateien aufgenommen.

#### Programmliste aufnehmen -




Um mehrere Titel auf einem USB-Gerät aufzunehmen, können diese Titel programmiert werden. (Audio-CD, MP3, WMA)

## Aufnahme Pause

Drücken Sie während der Aufnahme die Taste ● **REC**, um die Aufnahme zu unterbrechen. Drücken Sie zum Fortsetzen der Aufnahme nochmals auf ● **REC**. (Nur Radio, Portable)

## Beachten Sie während einer laufenden Aufnahme die folgenden Hinweise

- Beim Anhalten einer Aufnahme wird nur die bis dahin aufgezeichnete Aufnahme gespeichert. (nur AUDIO-CD).
- Das USB-Gerät niemals während einer USB-Aufnahme trennen oder ausschalten. Ansonsten verbleibt eine unvollständige Aufnahmedatei auf dem PC.
- Falls keine USB-Aufnahme möglich ist, erscheint die Meldung "NO USB", "ERROR", "FULL" oder "NO REC" im Anzeigefenster.
- Multi-Kartenleser oder externe Festplattenlaufwerke können nicht zur USB-Aufnahme genutzt werden.
- Die maximale Größe einer Aufnahmedatei beträgt etwa 512 MB.
- Es können maximal 999 Dateien aufgenommen werden.
- Aufnahmedateien werden wir folgt gespeichert.**

AUDIO-CD	MP3/WMA	Andere Quellen
 <pre> CD_REC ├── TRK_001 ├── TRK_002 ├── ... └── ...                     </pre>	 <pre> FILE_REC ├── (File name) ├── (File name) ├── ... └── ...                     </pre>	 <pre> EXT_REC ├── AUDIO_001 ├── AUDIO_002 ├── ... └── ...                     </pre>

## Vorprogrammierte Klangeffekte einstellen

Dieses System besitzt eine Reihe voreingestellter Surround-Klangeffekte. Über die Taste **EQ**, kann der gewünschte Klangmodus eingestellt werden. Die angezeigten Einträge für den Equalizer können je nach Klangquellen und Effekten variieren.

IN DER ANZEIGE	Beschreibung
<b>AUTO EQ</b>	Anpassung des Equalizers auf das im ID3-Tag von MP3-Titeln eingetragene Genre
<b>ROCK</b> <b>POP</b> <b>CLASSIC</b>	Einstellung einer aufregenden Klangatmosphäre für ein Gefühl wie in einem tatsächlichen Rock-, Pop- oder Klassik-Konzert.
<b>XDSS</b>	Höhen und Bässe verstärken sowie Surround-Sound-Effekt einstellen.
<b>FLAT</b>	Klang ohne Equalizer-Effekte.

## Störungsbehebung

Störung	Ursache	Abhilfe
<b>Allgemein</b>		
Kein Strom.	Netzkabel ist nicht angeschlossen.	Netzkabel anschließen.
	Überprüfen Sie die Stromversorgung.	Überprüfen Sie die Funktion der Steckdose mit anderen Elektrogeräten.
Kein Ton.	Überprüfen Sie, ob die korrekte Funktion gewählt wurde.	Drücken Sie die Taste <b>FUNCTION</b> und überprüfen Sie die gewählte Funktion.
<b>CD</b>		
Wiedergabe nicht möglich.	Nicht spielbare Disc eingelegt.	Legen Sie eine spielbare Disc ein.
	Verschmutzte Disc.	Reinigen Sie die Disc.
<b>Radio</b>		
Radiosender können nicht eingestellt werden.	Die Antenne ist falsch ausgerichtet oder angeschlossen.	und richten Sie die Antenne ggf. neu aus.
	Die Signalstärke der Radiosender ist zu gering.	Schließen Sie bei Bedarf eine Außenantenne an.
	Es wurden keine Radiosender gespeichert oder die Speicherplatztasten wurden gelöscht (beim Suchlauf nachvoreingestellten Sendern).	Stellen Sie die Sender manuell ein. Speichern Sie einige Radiosender.
<b>Fernbedienung</b>		
Die Fernbedienung funktioniert nicht richtig.	Die Fernbedienung ist nicht auf den Sensor des Gerätes gerichtet.	Fernbedienung auf den Sensor des Gerätes richten.
	Die Fernbedienung ist zu weit vom Gerät entfernt.	Fernbedienung in einer Entfernung von ca. 5 m verwenden.
	Zwischen Fernbedienung und Gerät befindet sich ein Hindernis.	Störendes Objekt entfernen.
	Die Batterien der Fernbedienung sind leer.	Batterien auswechseln.

**Änderungen an Ausführung und technischen Daten ohne vorherige Ankündigung vorbehalten.**

## Technische Daten

### Allgemein

Stromversorgung	200-240V-50/60Hz
Leistungsaufnahme	15W
Nettogewicht	1,68 kg
Äußere Abmessungen (BxHxT)	150 x 205 x 212 mm
Betriebstemperatur	5 °C bis 35 °C
Luftfeuchtigkeit während des Betriebs	5% bis 85 %

### Tuner

UKW-Abstimmbereich	87,5 - 108,0 MHz oder 87,50 - 108,00 MHz
MW-Abstimmbereich (Optional)	522 - 1620 kHz 520 - 1710 kHz

### Verstärker

Ausgangsleistung	5 W + 5 W
Gesamtklirrfaktor	0,5 %
Frequenzgang	60 Hz - 20 kHz
Störabstand	70 dB

### CD

Frequenzgang	40 Hz - 20 kHz
Störabstand	70 dB
Dynamikbereich	55 dB

### Lautsprecher (XAS14F)

Typ	1 Wege 1 Lautsprecher
Widerstand	6 Ω
Nenn-Eingangsleistung	5 W
Max. Eingangsleistung	10 W
Nettomaße (B x H x T)	130 x 205 x 156 mm
Nettogewicht (je)	0,9 kg