



XA14 (XA14-D0U, XAS14F) MICRO Hi-Fi SYSTEEM

NEDERLANDS



Als ENERGY STAR® Partner heeft LG bepaald dat dit product of productmodellen voldoen aan de ENERGY STAR® richtlijnen voor energie efficiëntie.

ENERGY STAR® is een in de Verenigde Staten geregistreerd merk.



P/NO :MFL62759808

Veiligheidsmaatregelen



WAARSCHUWING
SCHOKGEVAAR!NIET
OPENEN!



WAARSCHUWING: OM HET RISICO VAN EEN ELEKTRISCHE SCHOK TE VERMINDEREN, HET DEKSEL (OF DE ACHTERZIJDE) NIET VERWIJDEREN. BINNEN IN BEVINDEN ZICH GEEN ONDERDELEN DIE DOOR DE GEBRUIKER KUNNEN WORDEN ONDERHOUDEN. DOE HIERVOOR EEN BEROEP OP ERKEND ONDERHOUDSPERSONEEL.



Een bliksem met pijl in een gelijkbenige driehoek is bedoeld om de gebruiker attent te maken op de aanwezigheid van een gevaarlijke, niet-geïsoleerde spanning in de behuizing van het product die zo groot kan zijn dat zij gevaar voor een elektrische schok oplevert.



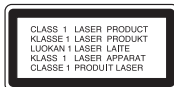
Het uitroepteken in een gelijkbenige driehoek is bedoeld om de gebruiker attent te maken op belangrijke gebruiks- en onderhoudsinstructies in de bij het apparaat geleverde gebruiksaanwijzing.

LET OP: VOORKOM BRAND OF ELEKTRISCHE SCHOKKEN, EN STEL DIT PRODUCT NIET BLOOT AAN REGEN OF VOCHT.

LET OP: Plaats het toestel niet in een kleine ruimte, zoals een boekenkast of een gelijkaardige, gesloten ruimte.

WAARSCHUWING: Blokkeer de ventilatie openingen niet. Installeer volgens de instructies van de fabrikant.

Gleuven en openingen in de kast zijn geplaatst ter ventilatie en te zorgen voor betrouwbaar gebruik van het product, en om oververhitting te voorkomen. De openingen mogen nooit geblokkeerd worden door het product op een bed, bank, tapijt of soortgelijke ondergrond te plaatsen. Het product mag niet geplaatst worden in een inbouwinstallatie, zoals een boekenkast of rek tenzij er voorzien wordt in voldoende ventilatie en de instructies van de fabrikant opgevolgd worden



WAARSCHUWING: Dit product is uitgerust met een Laser Systeem.

U dient, voor een correct gebruik van dit product, De gebruikers Handleiding aandachtig door te lezen en deze te bewaren voor toekomstig gebruik. Indien het apparaat onderhoud nodig heeft, neem contact op met een goedgekeurd service centrum. Het gebruik van controles, aanpassingen of het uitvoeren van procedures anders dan gespecificeerd hierin kunnen leiden gevaarlijke blootstelling aan straling. Voorkom directe blootstelling aan de laserstraal en open het apparaat niet. Zichtbare laser straling indien geopend. KIJK NIET IN DE STRAAL.

WAARSCHUWING: Dit apparaat dient niet te worden blootgesteld aan water (druppels of spetters) en plaats geen objecten gevuld met vloeistof, zoals vazen, op het apparaat.

WAARSCHUWING betreffende de **Stroomkabel**

Het is aanbevolen voor de meeste apparaten dat ze worden aangesloten op een toegewezen circuit;

Namelijk een enkelvoudig wandcontact circuit dat alleen dat apparaat van stroom voorziet en geen verdere aansluitingen betreft. Controleer de specificaties in deze gebruikers handleiding om zeker te zijn.

Sluit niet teveel apparaten aan op wandcontactdozen. Overladen wandcontactdozen, loszittende of beschadigde wandcontactdozen, verlengsnoeren, beschadigde stroomkabels of beschadigd of gebarsten kabelisolering zijn gevaarlijk. Elk van deze omstandigheden kunnen leiden tot elektrische schokken of brand. Periodieke controle van de kabel van uw apparaat is noodzakelijk, en indien het apparaat tekenen van beschadiging of slijtage vertoont, trek dan de stekker uit de wandcontactdoos, gebruik het apparaat niet, en laat de kabel vervangen door een exacte kopie van het onderdeel door een goedgekeurd service centrum. Bescherm de stroomkabel van fysiek of mechanisch misbruik, zoals buigen, vastklemmen, klemmen, tussen een gesloten deur, of erover lopen. Let speciaal op stekkers, wandcontactdozen en het punt waar de kabel het apparaat verlaat.

Verwijder de stroomkabel door aan de stekker te trekken, niet aan de kabel. Let op dat de stekker makkelijk toegankelijk is nadat u het product geïnstalleerd heeft.



Uw oude toestel wegdoen

1. Als het symbool met de doorgekruiste verrijdbare afvalbak op een product staat, betekent dit dat het product valt onder de Europese Richtlijn 2002/96/EC.
2. Elektrische en elektronische producten mogen niet worden meegegeven met het huishoudelijk afval, maar moeten worden ingeleverd bij speciale inzamelingspunten die door de lokale of landelijke overheid zijn aangewezen.
3. De correcte verwijdering van uw oude toestel helpt negatieve gevolgen voor het milieu en de menselijke gezondheid voorkomen.
4. Wilt u meer informatie over de verwijdering van uw oude toestel? Neem dan contact op met uw gemeente, de afvalophaaldienst of de winkel waar u het product hebt gekocht.



Dit product is gemaakt volgens de EMC RICHTLIJN 2004/1008/EC, en Laag Voltage Richtlijn 2006/95/EC.

Europese vertegenwoordiger:

LG Electronics Service Europe B.V.
Veluwezoom 15, 1327 AE Almere, The Netherlands
(Tel : +31-036-547-8940)

Inhoud

	Installeren	4
	Hoofdtoestel	5
	Afstandsbediening	6
	CD's beluisteren	7
	Naar muziek van een draagbare speler luisteren	7
	Naar de radio luisteren	8
	Een USB toestel gebruiken	8
	Opnemen naar USB	9
	Genieten van een vooraf geprogrammeerd geluidsveld	9
	Problemen oplossen	10
	Specificaties	10

Het maken van illegale kopieën van auteursrechtelijk beschermd materiaal, inclusief computerprogramma's, bestanden, uitzendingen en geluidsopnames, kan een schending van auteursrecht inhouden en dit is strafbaar. Gebruik deze apparatuur niet voor dit soort doeleinden.

Wees verantwoordelijk
Respecteer auteursrechten

Lees deze gebruikershandleiding zorgvuldig en volledig door voordat u de speler aansluit en ermee aan de slag gaat of instellingen wijzigt.

Installeren

1 De voorste luidsprekers aansluiten

Verbind de kabels van de luidspreker met de terminals van de voorluidspreker.

Sluit het zwarte einde van elke draad aan op de terminals die met - zijn gemarkeerd, en het andere einde aan de terminals die met + zijn gemarkeerd.

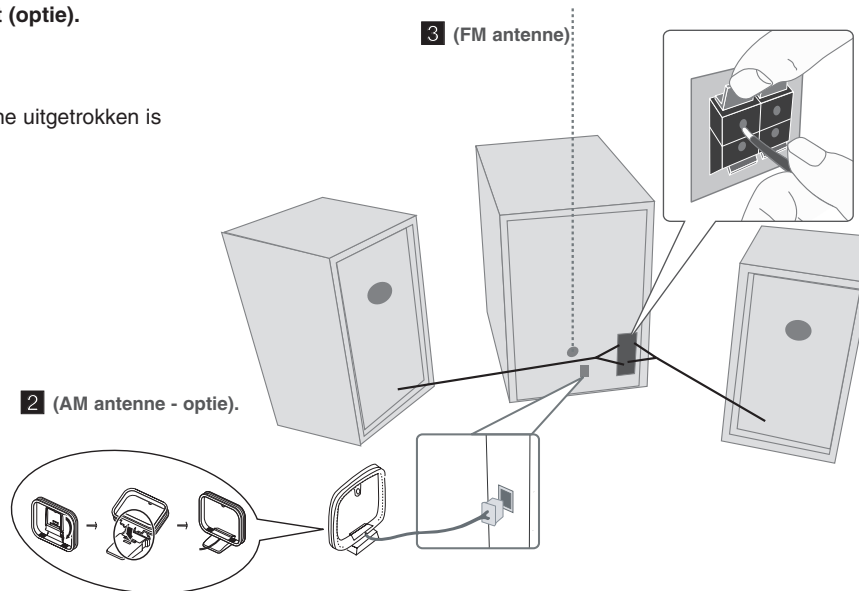
2 Plaats de am-raamantenne op de bijbehorende voet (optie).

Sluit de am-raamantenne op het apparaat aan.

3 FM antenne

De ontvangst is het best wanneer de top van de antenne uitgetrokken is en horizontaal staat.

4 Trek de fm-antenne uit.



Let op het volgende

Let er op dat kinderen hun handen of andere voorwerpen niet in het *luidsprekerkanaal duwen.

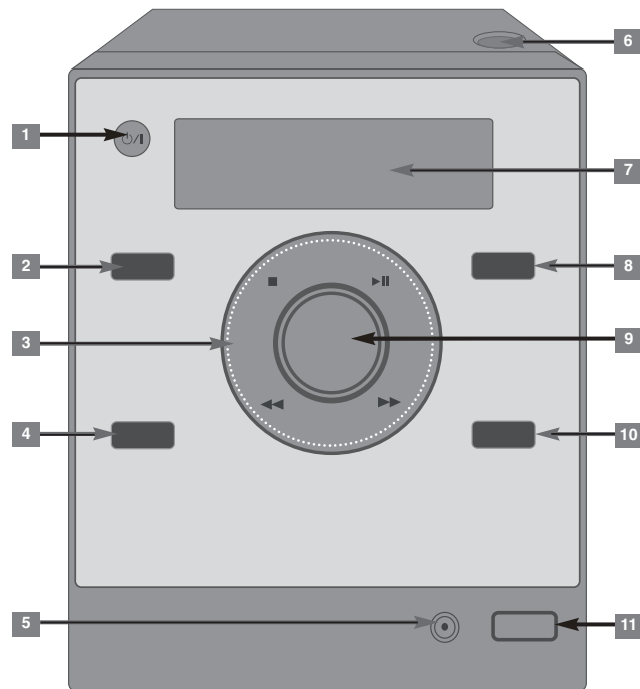
*Luidsprekerkanaal: Een speciale ruimte voor een vol basgeluid in de luidsprekerkast (behuizing).

OPMERKINGEN:

- Indien het tv scherm van kleur verandert, plaatst u de luidsprekers buiten 30cm van uw TV.
- Let op dat u de luidsprekerkabel aansluit op de juiste terminal: + bij + en – bij –. Indien de kabels omgewisseld worden, zal het geluid verstoord worden en geen lage tonen bevatten.

Hoofdtoestel

- 1** Power aan/uit
- 2** **FUNCTION**
Kies een van de volgende mogelijkheden: CD, USB, PORTABLE, FM, AM (optie).
- 3** Stop
 Afspelen/pauzeren
 Voor- of achteruit zoeken
Springt over naar het volgende/vorige nummer.
TUNING(-)/ (+)
Selecteert het radiostation
PRESET(-)/ (+)
Selecteer het programmanummer
- 4** **PROGRAM/MEMORY**
 - In de cd/usb-modus kunt u uw eigen afspeellijst maken.
 - In de fm/am-modus kunt u radiostations opslaan (ofwel programmeren).
- 5** **PORT. IN**
De speler is geschikt voor het afspelen van muziek van allerlei draagbare spelers.



- 6** **OPEN**
U kunt het gebruiken als u cd's inlegt of verwijdert.
- 7** **TEKSTVENSTER**
- 8** **EQ.: De geluidskwaliteit regelen**
U kunt kiezen uit verschillende geluidsimpresies.
- 9** **VOLUME**
Regel het volume bij het gebruik van iedere functie.
- 10** **REC.**
opnemen op usb
- 11** **USB Connector**

Afstandsbediening

POWER	Power aan/uit
*	Deze knop is niet beschikbaar.
EQ	De geluidskwaliteit regelen U kunt kiezen uit verschillende geluidsindrukken.

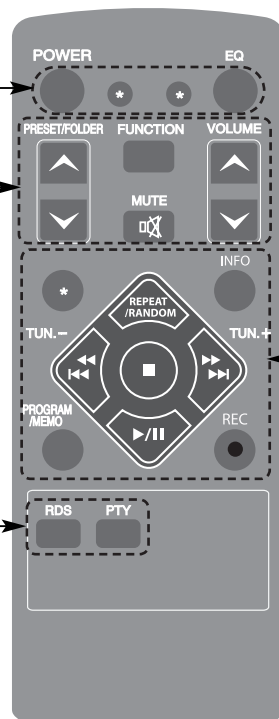
PRESET/ FOLDER	Mappen met MP3/WMA-bestanden opzoeken Wanneer een cd met mp3/wma-bestanden in verscheidene mappen wordt afgespeeld, drukt u op PRESET/FOLDER om de map te selecteren die u wilt afspelen. Geprogrammeerde radiostations kiezen.
---------------------------	--

FUNCTION	De functies wijzigen.
-----------------	------------------------------

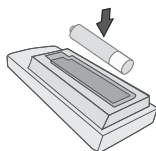
MUTE	Stop het geluid tijdelijk. Druk weer op de knop om het geluid terug te krijgen.
-------------	---

VOLUME	Tijdens het gebruik van elke functie kunt u het volume regelen.
---------------	--

RDS/ PTY (Optioneel)	RDS (Radio Data Systeem) Zoeken naar radiostations op radiotype
---------------------------------	--



*	Deze knop is niet beschikbaar.
PROGRAM /MEMO	Radiostations opslaan Als u radiostations met behulp van PROGRAM/MEMO hebt opgeslagen, kunt u ze nalopen en er een kiezen. Uw favoriete nummers in willekeurige volgorde afspelen
INFO	Zie de informatie over uw muziek Mp3/wma-bestanden zijn vaak van tags voorzien. Een tag bevat informatie over de titel, de artiest, het album of over de lengte van de opname.
● REC	opnemen op usb
REPEAT /RANDOM	U kunt uw muzieknummers herhaald of in willekeurige volgorde beluisteren. (Alleen in de stand CD/USB)
◀◀ ◀◀ / ▶▶ ▶▶ TUN.(+)/(-)	(Alleen USB/cd/radiofunctie) Selecteert het radiostation Voor- of achteruit zoeken Vooruit of achteruit gaan
▶/ 	Afspelen starten en pauzeren
■	Stopt afspelen of opnemen



Plaats de batterij in de afstandsbediening.

Zorg ervoor dat de + (plus) en de - (min) van de batterij (type AAA) aansluiten op de + (plus) en de - (min) van de afstandsbediening.

Stel de batterij (accu) niet bloot aan de hoge temperatuur van rechtstreekse zonnestraling, open vuur en dergelijke.

CD's beluisteren

Audio CD en MP3 / WMA-cd kan worden afgespeeld in deze eenheid.

	OP TOESTEL	OP AFSTANDSBEDIENING
1. Open de CD klep	OPEN	-
2. Plaats de CD: Het label moet omhoog geplaatst zijn.	-	-
3. Sluit de CD klep	OPEN	-
4. Een cd-functie kiezen	FUNCTION	FUNCTION
5. Het afspelen van een cd starten	▶	▶
6. Het afspelen van een cd stoppen	■	■

CD's beluisteren - wat u nog meer kunt doen

Een CD pauzeren of opnieuw opstarten

- 1 Druk op ▶|| op het toestel of op ▶|| op de afstandsbediening tijdens het opnemen.
- 2 Druk opnieuw op deze knop om het afspelen te hervatten.

Zoeken naar een gedeelte in een track

Houd ◀▶ op het toestel of ◀◀▶▶ op de afstandsbediening ingedrukt tijdens het afspelen en laat los op het punt waar u ernaar wilt luisteren.

Overslaan naar andere bestanden (files)

Druk op de knop ◀▶ van het apparaat of op de knop ◀◀▶▶ van de afstandsbediening.

Uw eigen afspeellijst maken

U kunt tot 20 tracks op een CD in volgorde afspelen.

- 1 Plaats een CD en wacht totdat deze gelezen is.
- 2 Druk in de stopstatus op **PROGRAM/MEMORY** op het apparaat of op **PROGRAM/MEMO** op de afstandsbediening.
- 3 Druk op ◀▶ op het toestel of ◀◀▶▶ op de afstandsbediening om een track te selecteren.
- 4 Druk nog een keer op **PROGRAM/MEMORY** (of **PROGRAM/MEMO**) om uw keuze op te slaan en het volgende nummer te kiezen. Herhaal stap 3 t/m 4.
- 5 Druk op ▶|| om het geprogrammeerde muziekbestand af te spelen.
- 6 Om uw keuze te annuleren, drukt u tweemaal ■.

Herhaaldelijk of willekeurig luisteren naar tracks (bestanden)

- 1 Druk een paar keer op de knop **REPEAT/RANDOM** op de afstandsbediening. De nummers worden nu herhaald of in willekeurige volgorde afgespeeld.
- 2 Om naar normaal afspelen terug te gaan, drukt u een paar keer op deze knop om [OFF] (Uitschakelen) te selecteren.

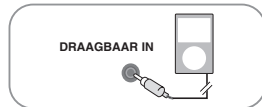
Wat u over mp3/ wma moet weten

De compatibiliteit van dit toestel met mp3/wma-discs heeft de volgende beperkingen:

- Bemonsteringsfrequentie : 32 - 48 kHz (MP3), 32 - 48 kHz (WMA)
- Bitsnelheid : 32 - 320 kbps (MP3), 40 - 320 kbps (WMA)
- Het fysieke formaat van cd-r moet ISO 9660/ JOLIET zijn.
- Als u mp3/wma-bestanden opneemt met software die geen bestandssysteem kan creëren, zoals bijvoorbeeld. "Direct-CD" enz., dan is het onmogelijk om mp3-bestanden af te spelen. We raden u dan ook aan om gebruik te maken van "Easy-CD Creator", dat een ISO 9660 bestandssysteem creëert.
- Gebruik geen speciale tekens zoals "?:*?<>" en dergelijke.
- Maximaal 99 mappen en 999 bestanden kunt u op het toestel opslaan. U dient de optie schijfformaat in te stellen op [Mastered] om tijdens het formatteren van herschrijfbaar schijven, deze compatibel te maken met de LG-spelers. Indien u de optie instelt op Live File systeem, kunt u het niet gebruiken op LG-spelers. (Mastered/ Live File Systeem : Schijfformatteringsysteem voor Windows Vista)

Naar muziek van een draagbare speler luisteren

Met dit apparaat kunt u muziek van allerlei draagbare spelers afspelen.

	OP TOESTEL	OP AFSTANDSBEDIENING
1. Sluit de draagbare speler aan op de PORT IN-aansluiting op het apparaat.	-	-
	-	-
2. Schakel de stroom in.	⏻	POWER
3. Selecteer de PORTABLE-functie:	FUNCTION	FUNCTION
4. Schakel de draagbare speler in en start het afspelen:	-	-

Naar de radio luisteren

Zorg ervoor dat de fm- en de (optionele) am-antenne helemaal uitgetrokken zijn. Druk op **II** om van fm-stereo naar fm-mono over te schakelen en daardoor de kwaliteit van de fm-ontvangst te verbeteren.

	OP TOESTEL	OP AFSTANDSBEDIENING
1. Selecteer FM of AM (optie).	FUNCTION	FUNCTION
2. Een radiostation kiezen	TUNING (+)/ (-)	TUN.- / TUN.+
3. Een radiostation 'opslaan': Op het display verschijnt een presetnummer.	PROGRAM /MEMORY	PROGRAM/MEMO
4. Selecteer het programmanummer	PRESET(-)/ (+)	PRESET/FOLDER
5. Druk hierop om uw keuze te bevestigen: U kunt totaal 50 radiostations opslaan.	PROGRAM /MEMORY	PROGRAM/MEMO
6. Voor het selecteren van een "opgeslagen" station	PRESET(-)/ (+)	PRESET/FOLDER

Naar de radio luisteren - wat u nog meer kunt doen

Automatisch zoeken naar radiostations

- Houd **TUNING (-)/ (+)** op het toestel of **TUN.- / TUN.+** op de afstandsbediening langere dan 0,5 seconde ingedrukt.
- De tuner zal automatisch scannen en stoppen zodra een radiostation gevonden is.

Alle opgeslagen stations verwijderen

- Druk twee seconden lang op **PROGRAM/MEMORY** op het apparaat of op **PROGRAM/MEMO** op de afstandsbediening. U leest "ERASE ALL".
- Om alle opgeslagen stations te wissen, drukt u op de afstandsbediening op de knop **PROGRAMME/MEMO**.

Informatie over uw radiostations bekijken – OPTIE

De fm-tuner is voorzien van de Radio Data System (RDS)-mogelijkheid. Deze functie toont de letters **RDS** op het display evenals informatie over het radiostation waarnaar u luistert. Druk een paar keer op **RDS** op de afstandsbediening om de informatie te bekijken.

PTY - Programmatype, zoals Nieuws, Sport, Jazz.

RT - Radio Text, de naam van het radiostation.

CT - Time Control, de juiste tijd op de plaats van het radiostation.

PS - Programme Service Name, de naam van het programmakanaal.

Door op **RDS** te drukken kunt u volgens programmatype naar radiostations zoeken. Op het display kunt u het laatst gekozen programmatype (PTY) aflezen. Door eenmaal of meerdere malen op **PTY** te drukken kunt u uw favoriete programmatype kiezen. Houd **I◀◀ ◀◀▶▶ ▶▶I (◀◀▶▶)** ingedrukt. De tuner zal nu automatisch zoeken. Het zoeken stopt zodra een station gevonden is.

Een USB toestel gebruiken

U kunt genieten van mediabestanden die op een USB toestel opgeslagen zijn door het USB toestel aan te sluiten op de USB poort van het toestel. Zie het hoofdstuk over het afspelen van cd's voor [Uw eigen afspeellijst maken] en [Willekeurig/herhaald afspelen].

	OP TOESTEL	OP AFSTANDSBEDIENING
1. Sluit het USB-apparaat aan op de USB-poort van de eenheid.	-	-
2. Selecteer de USB-functie.	FUNCTION	FUNCTION
3. Selecteer een bestand dat u wilt afspelen.	◀◀ / ▶▶	◀◀◀◀ / ▶▶▶▶
4. Start het afspelen van de media.	▶▶	▶▶/II
5. Om te stoppen drukt u op	■	■
6. Voordat u het draagbare USB-apparaat weghaalt, verandert u naar een andere functie.	FUNCTION	FUNCTION

Compatibele USB-apparaten

- MP3-speler: MP3-speler van het type Flash
- USB-flashapparaat: apparaten die USB 2.0 of USB 1.1 ondersteunen.
- De beschikbaarheid van de USB functie is afhankelijk van het toestel.
- Apparaten die extra programma-installatie vereisen wanneer u deze hebt aangesloten op een computer, worden niet ondersteund.

Kijk naar het volgende

- Trek het USB-apparaat niet uit, als het werkt.
- Bij een USB-stick met hoge capaciteit, kan het langer dan een paar minuten duren om doorzocht te worden.
- Om gegevensverlies te voorkomen moet u een back-up van alle gegevens maken.
- Als u een USB-verlengsnoer of USB-hub gebruikt, wordt het USB-apparaat niet herkend.
- Werken met het bestandssysteem NTFS wordt niet ondersteund. (Alleen het bestandssysteem FAT (16/ 32) wordt ondersteund.)
- Deze eenheid wordt niet ondersteund wanneer het totaal aantal bestanden 1000 of meer is.
- Externe HDD, vergrendelde apparaten of USB-apparaten van het type hard worden niet ondersteund.
- De USB-poort van de eenheid kan net op de PC worden aangesloten. De eenheid kan niet worden gebruikt als een opslagapparaat.

Opnemen naar USB

U kunt verschillende geluidsbronnen opnemen op USB.

	OP TOESTEL	OP AFSTANDSBEDIENING
1. Sluit het USB-apparaat op de eenheid aan.	-	-
2. Selecteer de modus waarin u wilt opnemen. Speel eerst een geluidsbron af.	FUNCTION	FUNCTION
3. Begin met de opname: "REC" wordt getoond.	REC.	● REC
4. Om het opnemen te stoppen, drukt u op.	■	■

Opnemen naar USB – wat u nog meer kunt doen

Bitsnelheid en opnamesnelheid instellen

- Druk langer dan 3 seconden op de knop **REC.** van de speler of op de knop ● **REC** van de afstandsbediening.
- Druk op ◀▶ op de speler of ◀◀▶▶▶▶ op de afstandsbediening om een bitsnelheid van 96, 128, 192 of 256 Kbps in te stellen. U kunt de kwaliteit van het opgenomen bestand instellen.
- Druk nogmaals op **REC.** of ● **REC** om de opnamesnelheid in te stellen.
- Gebruik ◀▶ of ◀◀▶▶▶▶ om de gewenste opnamesnelheid in te stellen.
 - X 1 SPEED :** U kunt de muziek tijdens de opname beluisteren.
 - X 2 SPEED :** Bij deze snelheid kunt u het muziekbestand alleen opnemen.
- Druk op **REC.** of ● **REC** om de instelling te voltooien.

OPMERKINGEN :

In de stand Radio of Portable is de opnamesnelheid is niet regelbaar.

Muziekbestand opnemen in schijfbron op USB

Opnemen van één track -

Indien de USB opname afgespeeld wordt tijdens het afspelen van de CD, wordt alleen de track/het bestand opgenomen op de USB.

Alle tracks opnemen -

Bij usb-opnamen in de cd-stopstand worden alle nummers/bestanden opgenomen.

Opname programmalijst -

USB neemt op nadat u uw eigen programma hebt gemaakt als u de gewenste track wilt opnemen. Er kunnen tot 20 liedjes opgenomen worden. (Audio CD, MP3, WMA)

Opnemen pauzeren

Tijdens opnemen drukt u op ● **REC** om opnemen te pauzeren. Drukt op ● **REC** om door te gaan met opnemen. (Alleen radio, draagbaar)

Wanneer u opneemt, let dan op het volgende

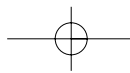
- Wanneer u het opnemen stopt, wordt het bestand opgeslagen dat op dat moment is opgenomen. (alleen Audio CD)
- Verwijder het USB-apparaat niet of schakelt de eenheid niet uit tijdens opnemen op een USB-stick. Indien u dit wel doet, kan een onvolledig bestand worden gemaakt en niet op de PC verwijderd.
- Als USB opnemen niet werkt, wordt een bericht als "NO USB", "ERROR", "FULL" of "NO REC" op het weergave-venster weergegeven.
- Meerdere kaartlezer toestel of Externe HDD kunnen niet gebruikt worden voor USB opname.
- De maximum grootte voor een opgenomen bestand is ongeveer 512MB.
- U kunt niet meer dan 999 bestanden opslaan.
- Dit wordt als volgt opgeslagen.**

AUDIO CD	MP3/ WMA	De andere bronnen
■ CD_REC TRK_001 TRK_002 : :	■ FILE_REC (File name) (File name) : :	■ EXT_REC AUDIO_001 AUDIO_002 : :

Genieten van een vooraf geprogrammeerd geluidsveld

Dit systeem heeft een aantal vooraf ingestelde surround geluidsvelden. U kunt een gewenste geluidsmodus selecteren door **EQ.** te gebruiken. De weergegeven items voor de equalizer kunnen anders zijn, afhankelijk van geluidsbronnen en effecten.

OP SCHERM	Beschrijving
AUTO EQ	Realiseer de geluidsequaalizer die het meest lijkt op het genre dat op het MP3 ID3 label van songbestanden staat.
ROCK POP CLASSIC	Deze functie geeft het geluid een levendige sfeer zodat het erop lijkt of u een echt rock-, pop- of klassiek concert meemaakt.
XDSS FLAT	Versterk de hoge tonen, bas en surround sound-effecten. U geniet van het geluid zonder effect van de equalizer.



Problemen oplossen

Symptoom	Oorzaak	Correctie
Algemeen		
Geen stroom.	De stroomkabel is niet ingestoken.	Steek de stroomkabel in.
	Controleer of de stroom is uitgevallen.	Controleer de toestand van het apparaat door een ander elektronisch apparaat te bedienen.
Geen geluid.	Controleer of u de juiste functie hebt geselecteerd.	Druk op FUNCTION en controleer de geselecteerde functie.
CD		
Het toestel begint niet met spelen	Een niet-afspeelbare schijf is geplaatst.	Plaats een afspeelbare schijf.
	De schijf is vuil.	Reinig de schijf.
Radio		
Goed afstemmen op radiostations niet mogelijk.	De antenne is slecht geplaatst of slecht aangesloten.	Monteer indien noodzakelijk een buitenantenne.
	De signaalsterkte van het radiostation is te zwak.	Stem met de hand af op het station.
	Er zijn geen stations geprogrammeerd of de geprogrammeerde stations zijn (tijdens het afstemmen door het scannen van geprogrammeerde kanalen) gewist.	Programmeer bepaalde stations.
Afstandsbediening		
De afstandsbediening werkt niet goed.	De afstandsbediening is niet gericht op de externe sensor van de eenheid.	Wijs de afstandsbediening naar de externe sensor van de eenheid.
	De afstandsbediening staat te ver van het apparaat.	Gebruik de afstandsbediening binnen een straal van 16ft (5m) meter.
	Er staat iets in de weg tussen de afstandsbediening en het apparaat.	Maak de baan vrij.
	De batterijen in de afstandsbediening zijn uitgeput.	Vervang de batterijen door nieuwe batterijen.

Specificaties

Algemeen

Voeding	200-240V~50/60Hz
Opgenomen vermogen	15W
Netto gewicht	1,68 kg
Externe afmetingen (B x H x D)	150 x 205 x 212 mm
Gebruikstemperatuur	5 °C tot 35 °C
Relatieve vochtigheid	5% tot 85 %

Tuner

Afstembereik fm-band	87,5 - 108,0 MHz op 87,50 - 108,00 MHz
Afstembereik am-band (optie)	522 - 1620kHz 520 - 1710kHz

Versterker

Uitgangsvermogen	5 W + 5 W
Totale harmonische vervorming	0,5 %
Frequentiegebied	60 Hz - 20 kHz
Signaal/ruisverhouding	70 dB

CD

Frequentiegebied	40 Hz - 20 kHz
Signaal/ruisverhouding	70 dB
Dynamisch bereik	55 dB

Luidsprekers (XAS14F)

Type	1 Wegs 1 Luidspreker
Impedantie	6 Ω
Gemeten ingangsvermogen	5 W
Maximaal ingangsvermogen	10 W
Netto afmetingen (B x H x D)	130 x 205 x 156 mm
Netto gewicht (1EA)	0,9 kg

Wijzigingen in ontwerp en specificaties voorbehouden.

