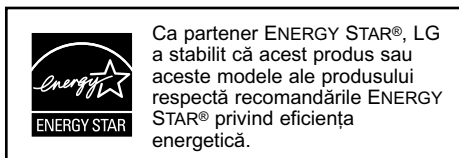




XA14 (XA14-D0U, XAS14F)

Sistem MICRO Hi-Fi



ENERGY STAR® este marcă înregistrată în SUA.



P/NO :MFL62759807

ROMÂNĂ

Precauții pentru siguranță



PRECAUȚII
RISC DE ȘOC ELECTRIC NU
DEȘCHIDEȚI



PRECAUȚII: PENTRU A REDUCE RISCUL DE ȘOC ELECTRIC, NU SCOATEȚI CAPACUL (SAU PARTEA DIN SPATE). ÎN INTERIOR NU EXISTĂ PIESE CARE POT FI MANIPULATE DE UTILIZATOR. PENTRU LUCRĂRI DE SERVICE ADRESAȚI-VĂ PERSONALULUI CALIFICAT.



Acest fulger cu simbolul săgeții încadrat într-un triunghi echilateral este destinat să alerteze utilizatorul cu privire la prezența unei tensiuni periculoase neizolate în incinta produsului, care ar putea avea o valoare suficientă pentru a constitui un risc de șoc electric.



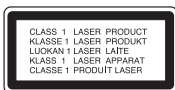
Semnul de exclamare încadrat într-un triunghi echilateral este destinat să alerteze utilizatorul cu privire la prezența unor instrucțiuni importante de operare și întrețineri (service) în documentația care însoțește produsul.

ATENȚIE: PENTRU A REDUCE RISCUL DE INCENDIU SAU ȘOC ELECTRIC, NU EXPUNEȚI ACEST PRODUS ÎNTEMPERIILOR SAU UMEZELII.

ATENȚIE: Nu instalați acest echipament într-un spațiu restrâns, cum ar fi o bibliotecă sau un element similar.

PRECAUȚII:

Nu obstrucționați orificiile de ventilare. A se instala în conformitate cu instrucțiunile producătorului. Fantele și orificiile din carcasă au rolul de a asigura ventilarea și o funcționare optimă a produsului, precum și de a proteja produsul de supraîncălzire. Orificiile nu trebuie obstrucționate prin așezarea produsului pe un pat, o canapea, o carpetă sau pe o altă suprafață similară. Acest produs nu trebuie amplasat într-un obiect de mobilier, cum ar fi o bibliotecă sau un raft, decât dacă există o ventilație corespunzătoare sau dacă se respectă instrucțiunile producătorului.



PRECAUȚII:

Acest produs folosește un sistem laser.

Pentru a asigura o utilizare corectă a acestui produs, citiți cu atenție acest manual de utilizare și păstrați-l pentru consultări ulterioare. Dacă aparatul necesită lucrări de întreținere, contactați un service autorizat. Folosirea comenzilor, reglajelor sau îndeplinirea altor proceduri decât cele specificate aici pot provoca expuneri periculoase la radiații. Pentru a preveni expunerea directă la razele laser, nu încercați să deschideți incinta. La deschidere sunt radiații laser vizibile. NU PRIVIȚI DIRECT ÎNSPRE RAZE.

PRECAUȚII: Aparatul nu trebuie să vină în contact cu apa (picături sau vărsată), iar pe el nu trebuie așezate obiecte pline cu lichide, cum ar fi vase de flori.

PRECAUȚII cu privire la cablul de alimentare

Pentru majoritatea aparatelor, se recomandă să fie amplasate pe un circuit dedicat;

Aceasta înseamnă că un circuit electric să alimenteze doar acest aparat, fără alte prize sau circuite secundare. Consultați pagina de specificații din acest manual de utilizare pentru mai multă siguranță.

Nu supraîncărcați prizele. Prizele cu suprasarcină, prizele și cablurile slăbite sau deteriorate, cablurile de alimentare roase sau deteriorate, ori cu izolația ruptă, sunt periculoase. Oricare dintre aceste situații poate provoca șoc electric sau incendiu. Examinați periodic cablul aparatului, iar dacă pare a fi deteriorat scoateți-l din priză, nu mai utilizați aparatul și înlocuiți cablul cu unul identic, printr-un service autorizat. Protejați cablul de alimentare împotriva abuzurilor de ordin fizic sau mecanic, cum ar fi răsucirea, formarea de noduri, prinderea la o ușă sau călcarea sa. Acordați o atenție specială ștecărelor, prizelor și punctului în care cablul iese din aparat. Pentru a întrerupe alimentarea cu curent, scoateți ștecărul din priză. Când instalați produsul, asigurați-vă că ștecărul este ușor accesibil.



Evacuarea aparatului vechi

1. Dacă un produs poartă acest simbol cu o pubeză tăiată, aceasta înseamnă că produsul respectiv se supune Directivei europene 2002/96/EC.
2. Toate aparatele electrice și electronice vor fi evacuate separat de deșeurile menajere, prin serviciile speciale de colectare desemnate de autoritățile guvernamentale sau locale.
3. Evacuarea corectă a vechiului aparat va ajuta la preîntâmpinarea unor posibile consecințe negative pentru mediu și pentru sănătatea omului.
4. Pentru mai multe informații detaliate cu privire la evacuarea vechiului aparat, contactați biroul municipal, serviciile de evacuare a deșeurilor sau magazinul de unde ați cumpărat produsul.






Acest produs este fabricat în conformitate cu Directiva EMC 2004/108/EC și Directiva pentru joasă tensiune 2006/95/EC.

Reprezentant european:

LG Electronics Service Europe B.V.
Veluwezoom 15, 1327 AE Almere,
Olanda (Tel : +31-036-547-8940)

Cuprins

	Instalare	4
	Unitatea principală	5
	Despre telecomandă	6
	Pentru a asculta CD-uri	7
	Pentru a asculta muzică la playerul portabil	7
	Pentru a asculta radioul	8
	Folosirea unui dispozitiv USB	8
	Înregistrare pe USB	9
	Pentru a vă bucura de un câmp de sunet preprogramat	9
	Depanare	10
	Specificații	10

Efectuarea de copii neautorizate după materiale protejate la copiere, inclusiv software, fișiere, emisiuni și înregistrări de sunet, poate fi considerată o încălcare a drepturilor de autor și poate constitui infracțiune. Echipamentul nu trebuie utilizat în astfel de scopuri.

Fiți responsabil
Respectați drepturile de autor

Înainte de conectare, operare sau reglare a acestui produs, citiți cu atenție și în întregime acest manual de utilizare.

Instalare

1 Conectarea difuzoarelor frontale

Conectați cablurile difuzorului la bornele difuzorului frontal.
Conectați capătul negru al fiecărui cablu la borna marcată cu - (minus), iar celălalt capăt la borna marcată cu + (plus).

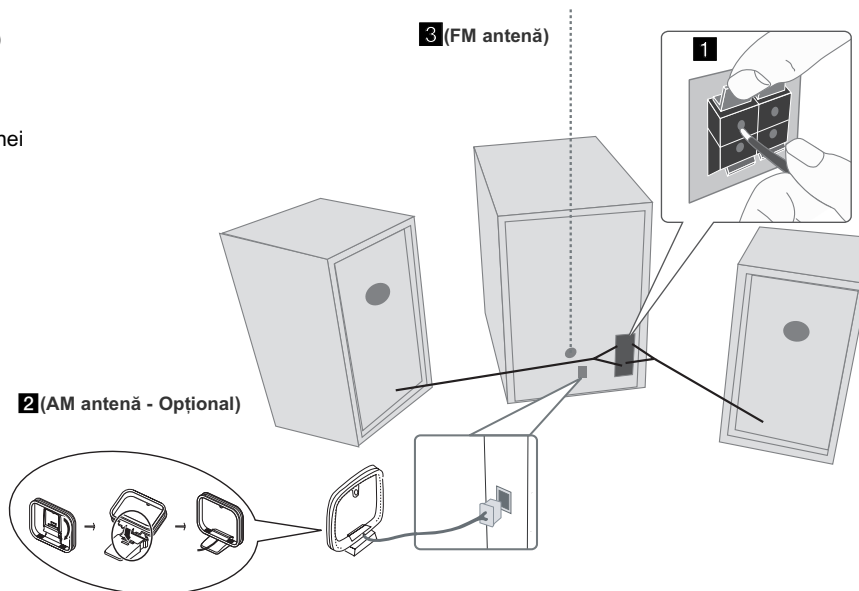
2 Fixați antena AM cu cadru pe suportul său (Opțional)

Conectați antena AM cu cadru la aparat.

3 Întindeți antena FM

Recepția va fi optimă în momentul în care capătul antenei este întins astfel încât să se afle în linie dreaptă, pe orizontală.

4 Introduceți cablul de alimentare în priză



Aveți grijă la următoarele

Asigurați-vă că copiii nu pun mâna sau un obiect în canalul difuzorului*.

*Canalul difuzorului: Un spațiu pentru sunet plin al bașilor la o boxă (carcasă).

NOTE:


- Dacă ecranul televizorului se decolorează, nu amplasați difuzoarele la o distanță mai mică de 30 cm de televizor.
- Asigurați-vă că ați fixat cablul difuzorului la mufa corespunzătoare de la componente: + la + și - la -. Dacă inversați cablurile, sunetul va fi distorsionat și îi vor lipsi bașii.

Unitatea principală

1  Pornire / oprire

2 **FUNCTION**

Schimbă funcția între CD, USB PORTABIL, FM, AM (OPȚIONAL).

3  Stop

 Redare/pauză

Caută înapoi sau înainte

Sare la track-ul anterior/următor

TUNING(-)/ (+)

Selectează postul radio

PRESET(-)/ (+)

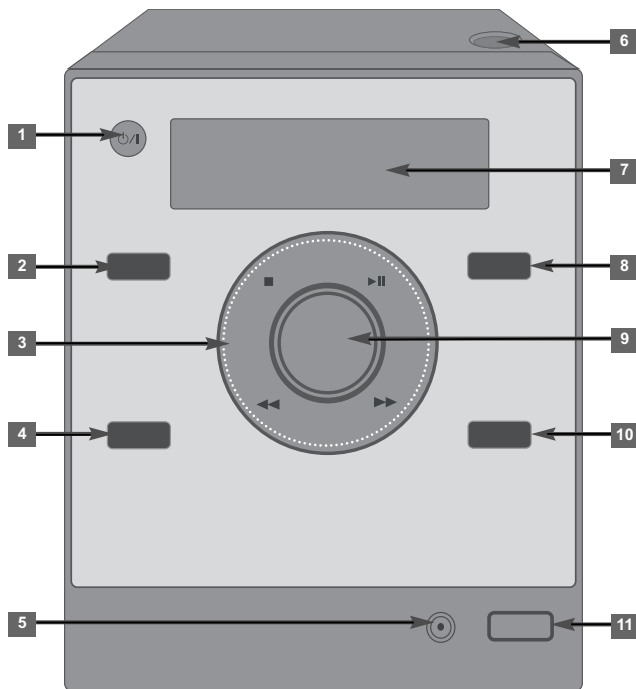
Selectați numărul prestabilit

4 **PROGRAM/MEMORY**

- În modul CD/USB vă puteți face propriul playlist.
- În modul FM/AM puteți salva posturile radio.

5 **PORT. IN**

Playerul poate fi utilizat pentru a reda muzică de pe multe tipuri de playere portabile.



6 **OPEN (DESCHIDERE)**

O puteți folosi când introduceți sau scoateți CD-urile.

7 **FEREASTRĂ AFIȘAJ**

8 **EQ.: Ajustarea calității sunetului**
Puteți alege modurile de sunet.

9 **VOLUME**

Controlați volumul în timpul folosirii oricărei funcții.

10 **REC.**

Înregistrare pe USB

11 **Conector USB**

Despre telecomandă

POWER	Pornire / oprire
*	Acest buton nu este disponibil.
EQ	Ajustarea calității sunetului. Puteți alege între diferite moduri de sunet.

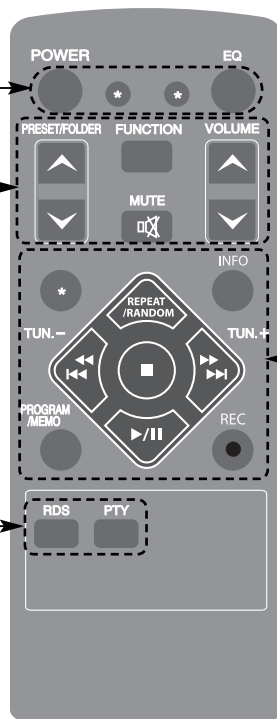
PRESET/ FOLDER	Căutați un folder cu fișiere MP3/WMA Dacă este redat un CD care conține fișiere MP3/WMA în câteva foldere, apăsați PRESET/FOLDER pentru a selecta folderul pe care doriți să-l redați. Alegerea unui "număr prestabilit" pentru un post radio
---------------------------	--

FUNCTION	Modifică funcțiile.
-----------------	----------------------------

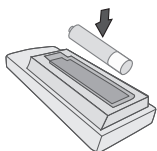
MUTE	Oprii temporar sunetul Apăsați din nou butonul pentru a reveni la sunetul normal.
-------------	---

VOLUME	Controlați volumul în timpul folosirii oricărei funcții.
---------------	---

RDS/ PTY (Opțional)	RDS (Sistem date radio) Caută posturi radio în funcție de tip
--------------------------------	--



*	Acest buton nu este disponibil.
PROGRAM /MEMO	For storing radio stations If you have saved radio stations using PROGRAM/MEMO , you can scroll through them and select one. Listens to your tracks in any order
INFO	A se vedea informațiile despre muzică. Fișierele MP3/WMA conțin adesea tag-uri. Tag-ul oferă informații despre titlu, artist, album sau timp.
● REC	Înregistrare pe USB
REPEAT /RANDOM	Ascultați track-uri repetat sau în ordine aleatorie. (Numai la CD/USB)
◀◀ ◀◀ / ▶▶ ▶▶ TUN.(+)/(-)	(Numai USB/CD/funcție radio) Selectează postul radio Caută înapoi sau înainte Sare la track-ul anterior/următor
▶/ 	Pornește sau întrerupe redarea
■	Oprește redarea sau înregistrarea



Puneți bateriile în telecomandă

Asigurați-vă că semnele + (plus) și - (minus) de pe baterii (de tip AAA) se potrivesc cu semnele de pe telecomandă.

Bateriile nu se vor expune la căldură excesivă, cum ar fi la soare, la foc sau similar.

Pentru a asculta CD-uri

Pe acest aparat pot fi redat audio CD-uri și CD-uri cu fișiere MP3/ WMA.

	PE APARAT	PE TELECOMANDA
1. Deschideți ușița CD-ului	OPEN	-
2. Introduceți CD-ul: Cu eticheta în sus.	-	-
3. Închideți ușița CD-ului	OPEN	-
4. Selectați funcția CD:	FUNCTION	FUNCTION
5. Începeți redarea CD-ului	▶	▶
6. Pentru a opri redarea unui CD	■	■

Pentru a asculta CD-uri - mai multe lucruri pe care le puteți face

Oprire temporară sau reluarea redării unui CD

- 1 Apăsați ▶|| de pe aparat sau ▶|| de pe telecomandă în timpul redării.
- 2 Apăsați din nou acest buton pentru a relua redarea.

Căutarea unei secțiuni dintr-un track

Țineți apăsat ◀◀/▶▶ de pe aparat sau I◀◀ ◀◀/▶▶▶▶ de pe telecomandă în timpul redării și eliberați-l la punctul la care doriți să ascultați.

Salt la alt track (fișier)

Apăsați ◀◀/▶▶ de pe aparat sau I◀◀ ◀◀/▶▶▶▶ de pe telecomandă în timpul redării.

Crearea propriului playlist

Puteți reda până la 20 track-uri de pe un CD, în ordine.

- 1 Introduceți un CD și așteptați să fie citit.
- 2 Apăsați PROGRAM/MEMORY de pe aparat sau PROGRAM/MEMO de pe telecomandă în modul oprit.
- 3 Apăsați ◀◀/▶▶ de pe aparat sau I◀◀ ◀◀/▶▶▶▶ de pe telecomandă pentru a selecta un track.
- 4 Apăsați din nou PROGRAM/MEMORY (sau PROGRAM/MEMO) pentru a salva și selecta track-ul următor. Repetați pașii 3-4.
- 5 Apăsați ▶|| pentru a reda fișierele cu muzică programate.
- 6 Pentru a șterge selecția, apăsați ■ de două ori.

Pentru a asculta track-uri (fișiere) repetat sau în ordine aleatorie

- 1 Apăsați repetat REPEAT/RANDOM de pe telecomandă. Track-urile vor fi redat repetat sau în ordine aleatorie.
- 2 Pentru a reveni la redarea normală, apăsați repetat pentru a selecta [OFF].

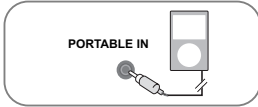
Despre MP3/ WMA

Compatibilitatea discului MP3/WMA cu acest aparat este limitată astfel:

- Frecvența de discriminare : 32 - 48 kHz (MP3), 32 - 48 kHz (WMA)
- Frecvența de eșantionare (bit rate) : 32 - 320 kbps (MP3), 40 - 320 kbps (WMA)
- Formatul fizic CD-R trebuie să fie "ISO 9660/ JOLIET"
- Dacă înregistrați fișiere MP3/WMA cu un software care nu poate crea un SISTEM DE FIȘIERE, de exemplu "Direct-CD" etc., fișierele MP3 nu pot fi redat. Vă recomandăm să folosiți "Easy-CD Creator", care creează un sistem de fișiere ISO 9660.
- Nu folosiți caractere speciale, cum ar fi "/*:?*<>" etc.
- Pe aparat sunt suportate maxim 99 foldere și 999 fișiere.
- Trebuie să setați opțiunea de format al discului pe [Mastered] pentru ca discurile să fie compatibile cu player-ele LG, atunci când formatați discuri reinscriptibile. Când setați opțiunea pe Sistem de fișiere live (Live File System), nu le puteți utiliza pe playere LG.
(Mastered/ Live File System : sistem de format al discului pentru Windows Vista)

Pentru a asculta muzică la playerul portabil

Aparatul poate fi utilizat pentru a reda muzică de pe multe tipuri de playere portabile.

	PE APARAT	PE TELECOMANDA
1. Conectați playerul portabil la conectorul PORT. IN al aparatului.	-	-
	-	-
2. Porniți aparatul.	⏻	POWER
3. Selectați funcția PORTABIL.	FUNCTION	FUNCTION
4. Porniți playerul portabil și începeți redarea.	-	-

Pentru a asculta radioul

Asigurați-vă că atât antena FM, cât și cea AM (opțional) sunt întinse la maxim. Pentru a schimba tunerul de pe stereo pe mono pentru a îmbunătăți recepția FM, apăsați ►||.

	PE APARAT	PE TELECOMANDA
1. Selectați FM sau AM (opțional).	FUNCTION	FUNCTION
2. Selectează postul radio	TUNING (-)/ (+)	TUN.- / TUN.+
3. Pentru a “salva” un post radio: Pe display va apărea un număr prestabilit.	PROGRAM /MEMORY	PROGRAM/MEMO
4. Selectați numărul prestabilit	PRESET(-)/ (+)	PRESET/FOLDER
5. Pentru confirmare apăsați: Pot fi salvate până la 50 posturi radio.	PROGRAM /MEMORY	PROGRAM/MEMO
6. Pentru a selecta un post “salvat”	PRESET(-)/ (+)	PRESET/FOLDER

Căutare automată a posturilor radio

- 1 Țineți apăsat **TUNING (-)/ (+)** de pe aparat sau **TUN.-/TUN.+** de pe telecomandă timp de peste 0,5 secunde.
- 2 Tunerul va scana automat și se va opri în momentul în care găsește un post radio.

Ștergerea tuturor posturilor salvate

- 1 Țineți apăsat **PROGRAM/MEMORY** de pe aparat sau **PROGRAM/MEMO** de pe telecomandă timp de două secunde. Apare “ERASE ALL”.
- 2 Apăsați **PROGRAM/MEMO** de pe telecomandă pentru a șterge toate posturile salvate.

Vedeți informațiile despre posturile radio - OPȚIONAL

Tunerul FM este prevăzut cu caracteristica Radio Data System (RDS). Apăsați **RDS** de pe telecomandă de câteva ori pentru a vedea informațiile despre postul radio pe care îl ascultați.

PTY - Tipul programului, cum ar fi știri, sport, muzică jazz.

RT - Radio text, denumirea postului radio.

CT - Control timp, ora locală a postului radio.

PS - Denumire serviciu program, denumirea canalului.

Puteți căuta posturile radio după tipul programului, apăsând **RDS**.

Pe display va apărea ultimul PTY folosit. Apăsați **PTY** o dată sau de mai multe ori pentru a selecta tipul preferat de program.

Apăsați ◀◀ ◀◀/▶▶ ▶▶ (◀◀/▶▶). Tunerul va căuta automat. Dacă este găsit un post, căutarea se oprește.

Folosirea unui dispozitiv USB

Puteți reda fișiere media salvate pe un dispozitiv USB conectând dispozitivul USB la portul USB al aparatului. Pentru [Crearea propriului playlist] și [Redare în ordine aleatorie/repetată], consultați secțiunea de redare a CD-urilor.

	PE APARAT	PE TELECOMANDA
1. Conectați dispozitivul USB la portul USB al aparatului.	-	-
2. Selectați funcția USB.	FUNCTION	FUNCTION
3. Selectați fișierul pe care doriți să-l redați.	◀◀/▶▶	◀◀◀◀ / ▶▶▶▶
4. Începeți redarea suportului media respectiv.	▶	▶/
5. Pentru oprire, apăsați	■	■
6. Înainte de a deconecta dispozitivul USB portabil, schimbați pe orice altă funcție.	FUNCTION	FUNCTION

Dispozitive USB compatibile

- MP3 Player: MP3 player de tip Flash
- USB Flash Drive: Dispozitive care suportă USB 2.0 sau USB 1.1
- Funcția USB este posibil să nu fie disponibilă în funcție de aparate.
- Dispozitivele care necesită o instalare suplimentară de program când le conectați la un computer nu sunt suportate.

Verificați următoarele.

- **Nu scoateți dispozitivul USB când este în funcțiune.**
- Pentru USB cu capacitate mare, căutarea poate dura mai mult de câteva minute.
- Pentru a preveni pierderea datelor, faceți copii de rezervă ale tuturor datelor.
- Dacă folosiți un cablu prelungitor USB sau un hub USB, dispozitivul USB nu este recunoscut.
- Utilizarea sistemului de fișiere NTFS nu este suportată. (Este suportat numai sistemul de fișiere FAT (16/32)).
- Acest aparat nu este suportat dacă numărul total de fișiere este 1000 sau mai mult.
- Discurile HDD externe, dispozitivele cu blocare sau dispozitivele USB de tip hard nu sunt suportate.
- Portul USB al aparatului nu poate fi conectat la PC. Aparatul nu poate fi folosit ca dispozitiv de stocare.

Depanare		
Simptom	Cauză	Remediu
General		
Nu există curent.	Cablul de alimentare nu este conectat.	Conectați cablul de alimentare.
	Verificați dacă nu este o pană de curent.	Verificați starea utilizând altele echipamente electronice.
Nu există sunet.	Verificați dacă s-a selectat funcția corectă.	Apăsați FUNCTION și verificați funcția selectată.
CD		
Aparatul nu începe redarea.	Ați introdus un disc sau o casetă care nu poate fi redat(ă).	Introduceți un disc sau o casetă care poate fi redat(ă).
	Discul este murdar.	Curățați discul.
Radio		
Posturile radio nu pot fi acordate bine.	Posturile radio nu pot fi acordate bine.	Atașați o antenă externă, dacă este necesar.
	Intensitatea semnalului postului radio este prea mică.	Faceți acordul manual al postului.
	Nu a fost presetat niciun post sau posturile presetate au fost șterse (când se face recepția cu scanarea posturilor presetate).	Presetați unele posturi radio.
Remote control		
Telecomanda nu funcționează bine/deloc.	Telecomanda nu este îndreptată către senzorul aparatului.	Îndreptați telecomanda către senzorul aparatului.
	Telecomanda este prea departe de aparat.	Folosiți telecomanda pe o distanță de maxim 5 m.
	Există un obstacol între telecomandă și aparat.	Îndepărtați obstacolul.
	Bateria telecomenzii este consumată.	Înlocuiți bateria cu una nouă.

Specificații

General	
Alimentare cu curent	Consultați eticheta principală.
Consum curent	Consultați eticheta principală.
Greutate netă	1,68 kg
Dimensiuni exterioare (lxhxa)	150 x 205 x 212 mm
Temperatura de operare	5 °C la 35 °C
Umiditatea de operare	5% la 85 %
Tuner	
FM Gama de frecvențe	87,5 - 108,0 MHz sau 87,50 - 108,00 MHz
AM Gama de frecvențe (Opțional)	522 - 1620 kHz 520 - 1710 kHz
Amplificator	
Putere ieșire	5 W + 5 W
T.H.D	0,5 %
Frecvență de răspuns	60 Hz - 20 kHz
Raport semnal-zgomot	70 dB
CD	
Frecvență de răspuns	40 Hz - 20 kHz
Raport semnal-zgomot	70 dB
Dinamică	55 dB
Difuzoare (XAS14F)	
Tip	1 căi 1 difuzoare
Impedanță	6 Ω
Procentaj putere absorbită	5 W
Putere absorbită max.	10 W
Dimensiuni nete (lxhxa)	130 x 205 x 156 mm
Greutate netă (1EA)	0,9 kg

Designul și specificațiile pot fi modificate fără o înștiințare prealabilă.