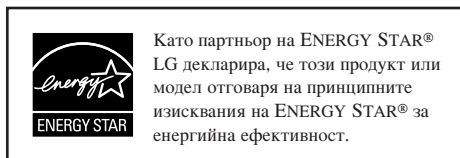




XA14 (XA14-D0U, XAS14F) МИКРО HI-FI СИСТЕМА



ENERGY STAR® е марка, регистрирана в САЩ.



БЪЛГАРСКИ

P/NO :MFL62759807

Мерки за безопасност



ВНИМАНИЕ
ОПАСНОСТ ОТ ЕЛЕКТРИЧЕСКИ
УДАР НЕ ОТВАРЯЙТЕ



ВНИМАНИЕ: ЗА ДА СЕ НАМАЛИ ОПАСНОСТТА ОТ ЕЛЕКТРИЧЕСКИ УДАР, НЕ СВАЛЯЙТЕ ГОРНИЯ (ИЛИ ЗАДНИЯ) КАПАК. ВЪТРЕ НЯМА ЧАСТИ, КОИТО ДА СЕ ОБСЛУЖВАТ ОТ ПОТРЕБИТЕЛЯ. ЗА ОБСЛУЖВАНЕ ТЪРСЕТЕ КВАЛИФИЦИРАН ПЕРСОНАЛ ОТ СЕРВИЗ.



Знакът светкавица в равностранен триъгълник има за цел да предупреди потребителя за наличието на неизолувано опасно напрежение в затворената част на уреда, което може да е достатъчно силно, за да представлява за всеки човек опасност от електрически удар.

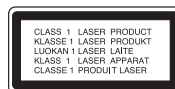


Знакът удивителна в равностранен триъгълник има за цел да предупреди потребителя за наличието на важни инструкции за работа и поддръжка (обслужване) в ръководството, съпровождащо уреда.

ПРЕДУПРЕЖДЕНИЕ : ЗА ДА НАМАЛИТЕ РИСКА ОТ ПОЖАР ИЛИ ЕЛЕКТРИЧЕСКИ УДАР, НЕ ИЗЛАГАЙТЕ ТОЗИ УРЕД НА ДЪЖД ИЛИ ВЛАГА.

ПРЕДУПРЕЖДЕНИЕ: Не инсталирайте това устройство в затворени пространства, като библиотечен шкаф или друга подобна мебел.

ВНИМАНИЕ: Не закривайте вентилационните отвори. Инсталирайте съгласно указанията на производителя. Процепите и отворите в корпуса са направени за вентилация и с цел да осигуряват надеждна работа на уреда и да го предпазват от прегряване. Никога не закривайте отворите, поставяйки уреда на легло, канapé, килим или друга подобна повърхност. Този уред не трябва да се инсталира вграден, напр. в библиотека или шкаф, освен ако не е осигурена подходяща вентилация и при спазване на указанията на производителя.



ВНИМАНИЕ:

Този продукт работи с лазерна система.

За да гарантирате правилно използване на този продукт, моля внимателно прочетете това ръководство и го запазете за бъдещи справки. Ако уредът се нуждае от ремонт, свържете се с официален сервизен център.

Използването на различни от посочените тук управляващи устройства, настройки или операции може да доведе до излагане на опасно излъчване.

За да се предпазят от директно излагане на лазерните лъчи, не се опитвайте да отваряте затворения корпус. Лазерното излъчване е видимо при отваряне. НЕ ГЛЕДАЙТЕ В ЛАЗЕРНИЯ ЛЪЧ.

ВНИМАНИЕ: Уредът не трябва да бъде излаган на въздействието на вода (капеща или пръскаща) и върху него не трябва да се поставят предмети, пълни с течност, като вази например.

ВНИМАНИЕ относно захранващия кабел

За повечето уреди се препоръчва да бъдат инсталирани към отделна верига.

Това означава верига с единичен контакт, който захранва само този уред и няма допълнителни контакти или разклонения. Проверете страницата с техническите характеристики на това ръководство, за да бъдете сигурни.

Не претоварвайте стенните контакти. Претоварени, разхлабени или повредени стенни контакти, удължители, кабели с нарушена цялост, повредена или напукана изолация са опасни. Всяко от тези условия може да доведе до електрически удар или пожар. Периодично проверявайте кабела на уреда си и ако видят му свидетелства за повреда или влошаване на качеството, изключете го от контакта, не използвайте уреда и потърсете квалифициран техник да го подмени с подходящ. Пазете захранващия кабел от неправилни физически или механични действия, като например усукване, огъване, прищипване, затискане от врата и настъпване. Обръщайте особено внимание на щепселите, стенните контакти и на мястото, където кабелът излиза от уреда.

За изключване на захранването от мрежата издърпайте щепсела на захранващия кабел от контакта. При инсталиране на изделието се уверете, че контактът е леснодостъпен.



Изхвърляне на вашия стар уред

1. Когато този символ на задраскан контейнер за смет е поставен върху дадено изделие, това означава, че изделието попада под разпоредбите на Европейска директива 2002/96/ЕО.
2. Всички електрически и електронни изделия трябва да се изхвърлят отделно от битовите отпадъци, в определени за целта съоръжения, посочени от държавните или местните органи.
3. Правилното изхвърляне на вашия уред ще помогне за предотвратяване на възможни негативни последици за околната среда и човешкото здраве.
4. За по-подробна информация за изхвърлянето на вашия стар уред се обрънете към вашата община, службите за събиране на отпадъци или магазина, откъдето сте купили своя уред.






Този продукт е произведен в съответствие с изискванията на Директива 2004/108/ЕС за електромагнитната съвместимост и на Директива 2006/95/ЕС за ниското напрежение.

Представител за Европа:

LG Electronics Service Europe B.V.
Veluwezoom 15, 1327 AE Almere,
The Netherlands (Tel : +31-036-547-8940)

Съдържание

	Настройка	4
	Главен уред	5
	За дистанционното управление	6
	Слушане на CD дискове	7
	Слушане на музика от вашия преносим плеър	7
	Слушане на радио	8
	Използване на USB устройство	8
	Запис върху USB	9
	Използване на предварително програмирано звуково поле	9
	Отстраняване на проблеми	10
	Технически характеристики	10

Правенето на неразрешени копия на защитен срещу копиране материал, включително компютърни програми, файлове, предавания и звукозаписи, може да бъде нарушение на авторски права и представлява криминално престъпление. Това оборудване не трябва да се използва за такива цели.

Бъдете отговорни
Спазвайте авторските права

Преди да свържете, използвате или настроите този уред, моля прочетете внимателно и докрай указанията в това ръководство.

Настройка

1 Свързване на предните тонколони

Свържете кабелите на тонколоните към клемите на предната тонколони.

Свържете черния край на всеки проводник към клемите, маркирани с - (минус), а другия край към клемите, маркирани с + (плюс).

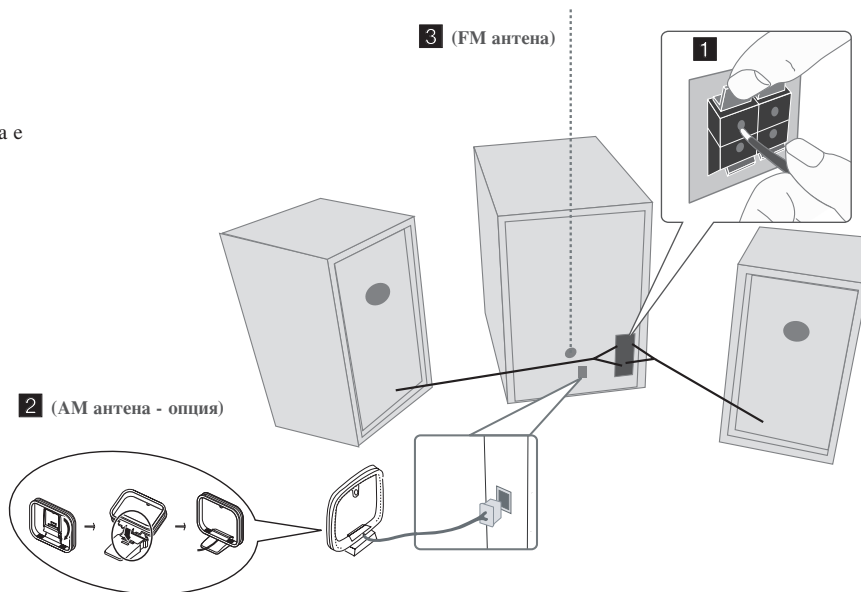
2 Поставете рамковата АМ антена в стойката ѝ (опция)

Включете рамковата АМ антена към уреда.

3 Разпънете FM антената

Приемането ще бъде най-добро, когато край на антената е разпънат в права хоризонтална линия.

4 Включете щепсела в стенен контакт



Внимавайте за следното

Внимавайте деца да не бъркат с ръце и да не пъхат предмети в


*Гръбата на тонколоната.

*Гръбата на тонколоната: Отвор за богат басов звук върху кутията (корпуса) на тонколоната.




ЗАБЕЛЕЖКИ:

- Ако Телевизионният екран се обезцвети, не поставяйте тонколоните на разстояние, по-малко от 30 см от телевизора.
- Трябва да сте сигурни, че Проводниците от кабела на тонколоните са свързани към съответните клеми на компонентите и + съответства на +, а - съответства на -. Ако проводниците са разменени, звукът ще бъде изкривен и ще липсват басите.

Главен уред

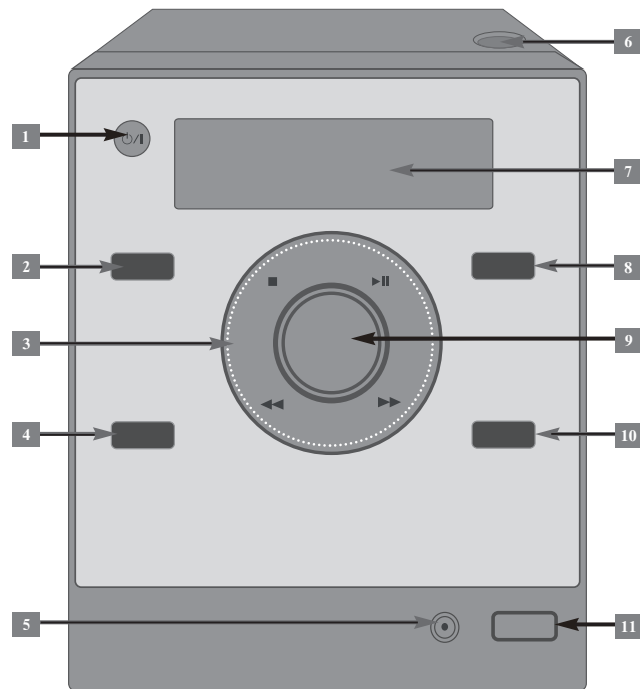
1  Включване/изключване на захранването

2 **FUNCTION**
Превключване на функциите между CD, USB, PORTABLE, FM, AM(ОПЦИЯ).

3  Stop
 Възпроизвеждане/Пауза
 Търсене назад или напре
Прескочете към предишната/следващата писта
TUNING(-)/ (+)
Избира радиостанцията
PRESET(-)/ (+)
Изберете предварително запамен номер

4 **PROGRAM/MEMORY**
• В режим CD/USB можете да си направите свой собствен списък за възпроизвеждане.
• В режим FM/AM можете да запамятвате радиостанции.

5 **PORT. IN**
Плеърът може да бъде използван за възпроизвеждане на музика от много типове преносими плеъри.



6 **OPEN (ОТВАРЯНЕ)**
Можете да го използвате за поставяне или изваждане на компактдискове.

7 Прозорец на дисплея

8 **EQ.: Регулиране на качеството на звука**
Можете да избирате звукови ефекти.

9 **VOLUME**
Силата на звука може да се регулира при използване на всяка функция.

10 **REC. (ЗАПИС)**
Запис върху USB

11 USB гнездо

За дистанционното управление

POWER	Включване/изключване на захранването
*	Този бутон не е наличен.
EQ	Регулиране на качеството на звука Можете да избирате звукови ефекти.

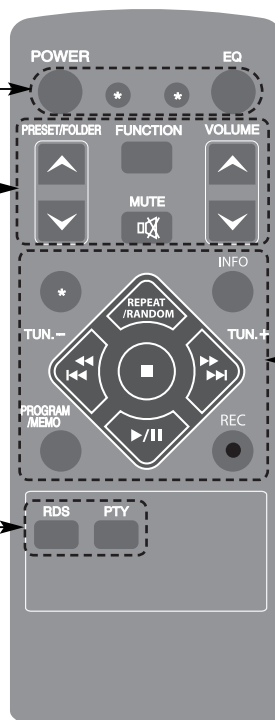
PRESET/ FOLDER	Търсене на папка с MP3/WMA файлове Когато се възпроизвежда от CD диск, съдържащ MP3/WMA файлове в няколко папки, натиснете PRESET/FOLDER , за да изберете папката, от която желаете да възпроизведате. Изберете „предварително зададен номер“ за радиостанция
---------------------------	---




FUNCTION	Променя функциите
-----------------	-------------------

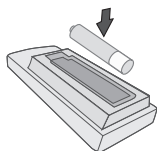
MUTE 	Временно спиране на звука Натиснете бутона отново, за да възстановите звука.
--	---

VOLUME	Силата на звука може да се регулира при използване на всяка функция.
---------------	--

RDS/ PTY (ОПЦИЯ)	RDS (система за пренос на данни по радиото) Търси радиостанции по тип радиостанция
-----------------------------	--



*	Този бутон не е наличен.
PROGRAM /MEMO	За запаметяване на радиостанции Ако сте запаметили радиостанции с използване на PROGRAM/MEMO , можете да ги превъртате и да изберете една от тях. Слушане на вашите писти в каквато и да е последователност
INFO	Вижте информация за вашата музика. MP3/WMA файловете често се доставят с етикети. Етикетите дават информация за Заглавие, Изпълнител, Албум или Час.
REC	Запис върху USB
REPEAT /RANDOM	Слушайте своите записи с повторение или в произволна последователност. (Само при CD/USB)
	(Само при функция USB/ CD/ Radio) Избиране на радиостанция. Търсене назад или напред Прескочете към предишната/следващата писта
	Стартира или прави пауза на възпроизвеждането
	За прекратяване на възпроизвеждането или записването



Поставете батерията в дистанционното управление

Проверете дали + (плюс) и - (минус) на батерията (размер AAA) съвпадат с тези на дистанционното управление.

Батерията не трябва да бъде излагана на прекалено висока температура, като например слънчеви лъчи, огън и т.н.

Слушане на CD дискове

С този уред могат да се възпроизвеждат аудио CD и MP3/ WMA CD.

	на уреда	на дистанционното
1. Отворете вратичката на CD	OPEN	-
2. Поставете CD: с етикета нагоре.	-	-
3. Затворете вратичката на CD	OPEN	-
4. Изберете функцията CD	FUNCTION	FUNCTION
5. Стартирайте възпроизвеждането на CD диск	▶	▶
6. За да спрете възпроизвеждането на CD диск	■	■

Слушане на CD дискове – какво още можете да направите

Пауза или рестартиране на CD

1 Натиснете ▶|| върху уреда или ▶/|| на дистанционното управление по време на възпроизвеждане.

2 Натиснете този бутон отново, за да се възобнови възпроизвеждането.

Търсене на откъс в рамките на една писта

Задръжте ◀◀/▶▶ върху уреда или ◀◀◀◀ ◀◀/▶▶ ▶▶▶▶ на дистанционното управление по време на възпроизвеждане и го пуснете в точката, от която искате да слушате.

Прескачане към друга писта (файлове)

Натиснете ◀◀/▶▶ върху уреда или ◀◀◀◀ ◀◀/▶▶ ▶▶▶▶ на дистанционното управление.

Създаване на ваш собствен списък за възпроизвеждане

Можете да възпроизвеждате до 20 писти от CD в последователност.

1 Поставете CD и изчакайте да се прочете.

2 Натиснете PROGRAM/MEMORY върху уреда или PROGRAM/MEMO на дистанционното управление в състояние на стоп.

3 Натиснете ◀◀/▶▶ върху уреда или ◀◀◀◀ ◀◀/▶▶ ▶▶▶▶ на дистанционното управление, за да изберете писта.

4 Натиснете PROGRAM/MEMORY (или PROGRAM/MEMO) отново, за да съхраните и изберете следващата писта. Повторете стъпки 3 - 4.

5 Press ▶|| to play the programmed music files.

6 За да изчистите направения избор, натиснете ■ двукратно.

Слушане на вашите записи (файлове) с повторение или в произволна последователност

1 . Натиснете многократно REPEAT/RANDOM на дистанционното управление. Пистите ще се възпроизвеждат с повторение или в произволна последователност.

2 За да се върнете към нормално възпроизвеждане, натиснете го неколкократно, за да изберете [OFF].


За MP3/WMA

Съвместимостта на MP3/WMA дисковете с този уред е ограничена както следва:

- Честота на дискретизация : 32 - 48 kHz (MP3), 32 - 48 kHz (WMA)
- Скорост на обмен : 32 - 320 kbps (MP3), 40 - 320 kbps (WMA)
- Физическият формат на CD-R диска трябва да бъде „ISO 9660/ JOLIET“.
- Ако записвате MP3/WMA файлове със софтуер, който не може да създаде файлова система (FILE SYSTEM), напр. „Direct-CD“ и т.н., невъзможно е тези файлове да бъдат възпроизведени. Препоръчваме ви да използвате Easy-CD Creator, който създава файлова система ISO 9660.
- Не използвайте специални знаци, като напр. „/ : * ? „ < >“ и т. н.
- Устройството поддържа най-много 99 папки и 999 файла.
- Трябва да настроите опцията за формат на диска на [Mastered], за да направите дисковете съвместим с LG плеърите, когато форматирате презаписващи се дискове. Когато настроите опцията на Live File System, няма да можете да я използвате на LG плеърите. (Mastered/ Live File System : Система за дисков формат за Windows Vista)

Слушане на музика от вашия преносим плеър

Уредът може да бъде използван за възпроизвеждане на музика от много типове портативни плеъри.

	на уреда	на дистанционното
1. Свържете преносимия плеър към гнездо PORT. IN на уреда.	-	-
		
2. Включете захранването.	⏻	POWER
3. Изберете функцията PORTABLE.	FUNCTION	FUNCTION
4. Включете портативния плеър и започнете възпроизвеждане от него.	-	-

Слушане на радио

Уверете се, че и двете антени - FM и AM (опция) - са разпънати максимално. За да превключите тунера от стерео на моно с цел подобряване на FM приемането, натиснете ►||.

	на уреда	на дистанционното
1. Изберете FM или AM (опция).	FUNCTION	FUNCTION
2. Изберете радиостанция	TUNING (-)/ (+)	TUN.- / TUN.+
3. За да „запазите“ радиостанция: На дисплея се появява предварително зададен номер.	PROGRAM /MEMORY	PROGRAM/MEMO
4. Изберете номер за предварително запазване	PRESET(-)/ (+)	PRESET/FOLDER
5. За да потвърдите, натиснете: Могат да се запазят до 50 радиостанции.	PROGRAM /MEMORY	PROGRAM/MEMO
6. За да изберете „запазена“ станция	PRESET(-)/ (+)	PRESET/FOLDER

Автоматично търсене на радиостанции

- 1 Натиснете и задръжте **TUNING (-)/ (+)** върху уреда или **TUN.- / TUN.+** на дистанционното управление в продължение на повече от 0,5 секунди.
- 2 Тунерът ще претърсва автоматично и ще спре, когато намери радиостанция.

Изтриване на всички съхранени станции.

- 1 Натиснете и задръжте **PROGRAM/MEMORY** върху уреда или **PROGRAM/MEMO** на дистанционното управление за две секунди. Показва се „ERASE ALL“ (изтрий всички)
- 2 Натиснете **PROGRAM/MEMO** на дистанционното управление, за да изтриете всички запазени станции.

Вижте информация за вашите радиостанции - ОПЦИЯ

FM тунерът има функция за RDS (система за пренос на данни по радиото). Натиснете неколккратно **RDS** на дистанционното управление, за да видите информацията за радиостанцията, която слушате.

PTY - тип програма, например News (новини), Sport (спорт), Jazz (джаз).

RT - радиотекст, името на радиостанцията.

CT - управление на часовника, часовото време в зоната на радиостанцията.

PS - име на програмната услуга, името на канала.

Можете да търсите радиостанции по тип програма, като натиснете **RDS**.

На дисплея ще се покаже последният използван **PTY**. Натиснете **PTY** един или повече пъти, за да изберете типа програма, който предпочитате. Натиснете и задръжте **◀◀ ◀◀▶▶ ▶▶ (◀◀▶▶)**. Тунерът автоматично търси станция.

Когато бъде открита станция, търсенето спира.

Използване на USB устройство

Можете да се наслаждавате на мултимедийни файлове, съхранени на USB устройство, като включите USB устройството в USB порта на уреда. За [Създаване на ваш собствен списък за възпроизвеждане] и [Възпроизвеждане с произволна последователност/с повторение] вижте раздела „Възпроизвеждане на CD“.

	на уреда	на дистанционното
1. Свържете USB устройството към USB порта на уреда.	-	-
2. Изберете функцията USB.	FUNCTION	FUNCTION
3. Изберете файла, който желаете да възпроизведате.	◀◀/▶▶	◀◀◀◀ / ▶▶▶▶
4. Започнете възпроизвеждане на вашия мултимедийен файл.	►	►
5. За да спрете, натиснете	■	■
6. Преди изключване на преносимото USB устройство, превключете на някоя друга функция.	FUNCTION	FUNCTION

Съвместими USB устройства

- MP3 плеър: MP3 плеър, тип флаш
- USB флаш устройство: Устройства, които поддържат USB 2.0 или USB 1.1
- В зависимост от устройството функцията USB може да не бъде налична.
- Устройства, които изискват инсталация на допълнителна програма, когато го свържете към компютър, не се поддържат.

Внимавайте за следното

- **Не изваждайте USB устройството, докато то работи.**
- При USB с голям капацитет търсенето може да отнеме повече от няколко минути.
- За да предотвратите загуба на данни, направете резервно копие на всички данни.
- Ако използвате USB удължителен кабел или USB концентратор, USB устройството не се разпознава.
- Използването на файлова система NTFS не се поддържа (поддържа се само файлова система FAT (16/32).
- Този уред не се поддържа, ако общият брой на файловете е 1000 и повече.
- Външен твърд диск, заключени устройства или USB устройства от твърд тип не се поддържат.
- USB портът на уреда не може да се свърже към компютър. Уредът не може да се използва като запазителящо устройство

Запис върху USB

Можете да записвате различни звукови източници на USB.

	на уреда	на дистанционното
1. Свържете USB устройството към уреда.	-	-
2. Изберете режим, в който желаете да записвате. Първо пуснете възпроизвеждането на източника.	FUNCTION	FUNCTION
3. Започнете записа: На дисплея се показва "REC".	REC.	● REC
4. За да спрете записа, натиснете	■	■

Запис върху USB - какво още можете да направите

За да зададете пропускателната способност и скоростта на записване

- 1 Натиснете **REC.** на плеъра или **● REC** на дистанционното управление в продължение на повече от 3 секунди.
- 2 Използвайте **◀▶** на плеъра или **◀◀ ▶▶** на дистанционното управление, за да изберете една от следните пропускателни способности: 96/128/192/256 Kbps. Можете да зададете качеството на записвания файл.
- 3 Натиснете **REC.** или **● REC** отново, за да изберете скоростта на записване.
- 4 Използвайте **◀▶** или **◀◀ ▶▶**, за да изберете желаната скорост на записване.
X 1 SPEED: Можете да слушате музика, докато я записвате.
X 1 SPEED: Можете само да записвате музикален файл.
- 5 Натиснете **REC.** или **● REC**, за да завършите настройката.

ЗАБЕЛЕЖКИ:

В режим „Радио“ или „Преносим уред“ не можете да задавате скоростта на записване.

Запис на музикален файл от диск върху USB

Запис на една писта -

Ако записването върху USB започне по време на възпроизвеждане на CD, върху USB ще бъде записана една-единствена писта/ файл.

Запис на всички писти -

Ако записвате върху USB при спрян CD, ще се запишат всички писти/файлове.

Запис по програмен списък -




USB записва след създаване на ваша собствена програма, ако искате да записвате пистата, която желаете. (Аудио CD, MP3, WMA)

Пауза на запис

По време на запис натиснете **● REC** за да направите пауза на записа. Натиснете **● REC** за да продължите записа. (Само за режими Radio („Радио“), Portable („Преносим уред“))

За да изберете пропускателната способност и скоростта на запис

- Когато спрете записа, файлът, който е записан през това време, ще се съхрани. (Само при аудио CD)
- Не отстранявайте USB устройството и не изключвайте уреда по време на запис върху USB. В противен случай в компютъра може да се създаде един непълен файл и да не може да се изтрие.
- Ако не работи записването върху USB, на дисплея се показва съобщение като „NO USB“ (няма USB), „ERROR“ (пълен USB) или „NO REC“ (няма запис).
- Многокартов четец или външен твърд диск не могат да се използват за запис на USB.
- Максималният размер на всеки от записваните файлове е около 512 MB.
- Не можете да запишете повече от 999 файла.
- **Ще бъде съхранен както следва.**

AUDIO CD	MP3/ WMA	Други източници
 CD_REC TRK_001 TRK_002 : :	 FILE_REC (File name) (File name) : :	 EXT_REC AUDIO_001 AUDIO_002 : :

Използване на предварително програмирано звуково поле

Системата има известен брой предварително настроени полета за обемн (съраунд) звук. Можете да изберете желания звуков режим чрез използване на **EQ**. Показаните опции на еквалайзера може да се различават в зависимост от звуковите източници и ефекти.

НА ДИСПЛЕЯ	Описание
AUTO EQ	Избира звуков еквалайзер, който е най-близък до жанра, включен в ID3 тага на MP3 файловете с песни.
ROCK POP CLASSIC	Тази програма придава на звука възторжена атмосфера, като ви дава усещането, че сте на истински концерт на рок, поп или класическа музика.
XDSS	Усилва високите, басите и съраунд ефекта.
FLAT	Можете да се наслаждавате на звука без еквалайзерен ефект.

Отстраняване на проблеми

Симптом	Причина	Корекция
Общи		
Няма захранване.	Захранващият кабел не е включен.	Включете захранващия кабел.
	Проверете дали имате ел. захранване.	Проверете състоянието чрез използване на други електронни устройства.
Няма звук.	Проверете дали сте избрали правилната функция.	Натиснете FUNCTION и проверете избраната функция.
CD		
Устройството не започва да възпроизвежда.	Поставен е невъзпроизводим диск.	Поставете възпроизводим диск.
	Дискът е мръсен.	Почистете диска.
Radio		
Радиостанциите не могат да се настроят добре.	Антената не е разположена на подходящо място.	Ако е необходимо, свържете външна антена.
	Излъчваният от радиостанцията сигнал е твърде слаб.	Настройте станцията ръчно.
	Няма предварително запаметени станции или предварително запаметените станции са изтрети (когато настройвате чрез претърсване на предварително запаметените канали).	Настройте предварително няколко радиостанции.
Дистанционно управление		
Дистанционното не работи правилно.	Дистанционното не е насочено към сензора на уреда.	Насочете дистанционното към сензора на уреда.
	Дистанционното е твърде далече от устройството.	Работете с дистанционното управление на разстояние до 16 фута (5 метра).
	Има препятствие на пътя между дистанционното и устройството.	Отстранете препятствието.
	Батерията на дистанционното управление е изтощена.	Сменете батерията с нова.

Технически характеристики

Общи

Захранване	Вижте главния етикет
Консумация на енергия	Вижте главния етикет
Тегло нето	1.68 kg
Външни размери (Д x В x Ш)	150 x 205 x 212 mm
Работна температура	5 °C to 35 °C
Работна влажност	5% to 85 %

Радио

FM Радиообхват	87,5 - 108,0 MHz или 87,50 - 108,00 MHz
AM Радиообхват (опция)	522 - 1620 kHz 520 - 1710 kHz

Усилвател

Изходна мощност	5 W + 5 W
T.H.D	0.5%
Честотна характеристика	60 Hz - 20 kHz
Съотношение сигнал-шум	70 dB

CD

Честотна характеристика	40 Hz - 20 kHz
Съотношение сигнал-шум	70 dB
Динамичен обхват	55 dB

Тонколони (XAS14F)

Тип	1-лентови, с 1 високоговорителя
Импеданс	6 Ω
Номинална входна мощност	5 W
Максимална входна мощност	10 W
Нетни размери (Д x В x Ш)	132 x 205 x 156 mm
Тегло нето (1EA)	0.9 kg

Дизайнът и техническите характеристики подлежат на промяна без уведомяване.