



XA14 (XA14-D0U, XAS14F) MICRO HI-FI SYSTÉMU

ČESKY



Jako partner ENERGY STAR®
uvádí, že tento produkt nebo
modely produktů splňují
požadavky energetické účinnosti
ENERGY STAR®.

ENERGY STAR® je obchodní známka
registrovaná v USA.



P/NO :MFL62759807

Bezpečnostní opatření



UPOZORNĚNÍ
RIZIKO ÚRAZU ELEKTRICKÝM
PROUDEM – NEOTEVÍREJTE



UPOZORNĚNÍ: V ZÁJMU SNÍŽENÍ NEBEZPEČÍ ÚRAZU ELEKTRICKÝM PROUDEM NEODSTRAŇUJTE KRYT (ANI ZADNÍ PANEL). UVNITŘ NEJSOU ŽÁDNÉ PRVKY VYŽADUJÍCÍ UŽIVATELSKOU ÚDRŽBU, PROVÁDĚNÍ ÚDRŽBY SVĚŘTE KVALIFIKOVANÝM SERVISNÍM PRACOVNÍKŮM.



Tento symbol blesku v trojúhelníku upozorňuje uživatele na přítomnost neizolovaného nebezpečného napětí uvnitř pouzdra zařízení, které je díky své úrovni schopno způsobit úraz elektrickým proudem.

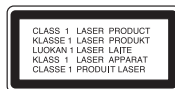


Vykřičník v trojúhelníku upozorňuje uživatele na přítomnost důležitých pokynů k obsluze a údržbě (servisu) v materiálech přiložených k výrobku.

VÝSTRAHA : V ZÁJMU SNÍŽENÍ NEBEZPEČÍ VZNIKU POŽÁRU NEBO ÚRAZU ELEKTRICKÝM PROUDEM NEVYSTAVUJTE TENTO PŘÍSTROJ PŮSOBENÍ DEŠTĚ ANI VLHKOSTI.

VÝSTRAHA : Neinstalujte zařízení ve stísněných prostorech, např. v knihovně nebo podobné skříni.

VAROVÁNÍ: Nablokujte ventilační otvory. Dodržujte při instalaci pokyny výrobce. Zdířky a otvory jsou v krytu kvůli ventilaci a zajištění spolehlivého provozu zařízení a ochrany proti přehřátí. Otvory by neměly být blokovány umístěním zařízení na postel, pohovku, rohožku či podobné povrchy. Toto zařízení by se nemělo umísťovat do vestavěných kusů nábytku, jako např. knihovna nebo police, pokud není zajištěna řádná ventilace nebo se nepostupovalo podle pokynů výrobce.



UPOZORNĚNÍ:

Tento výrobek používá laserový systém.

V zájmu správného používání výrobku si, prosím, pečlivě přečtete návod k obsluze a uschovejte jej pro budoucí potřebu. Pokud bude třeba na výrobku provést údržbu, obraťte se na autorizovaný servis. Používání ovládacích prvků, nastavení nebo vykonávání postupů jiných než jsou uvedené zde, může vést k vystavení se nebezpečnému ozáření.

Abyste předešli přímému vystavení laserovému paprsku, nepokoušejte se přístroj otevřít. Při jeho otevření je laserové záření zřetelné.

NEDÍVEJTE SE PŘÍMO DO PAPERU.

UPOZORNĚNÍ: Zařízení nesmí být vystaveno působení vody (polití nebo postříkání), na přístroj nestavte nádoby naplněné vodou, např. vázy apod.

UPOZORNĚNÍ týkající se napájecího kabelu

Pro většinu přístrojů se doporučuje, aby byly zapojeny do samostatného obvodu

To znamená jediný zásuvkový obvod, který napájí pouze toto zařízení a nemá žádné další zásuvky nebo odbočky. Chcete-li mít jistotu, vyhledejte stránku s technickými daty v této uživatelské příručce. Nepřetěžujte síťové zásuvky. Přetížené síťové zásuvky, uvolněné nebo poškozené síťové zásuvky, prodlužovací kabely, roztržené napájecí kabely nebo poškozená nebo prasklá izolace vodiče jsou nebezpečné.

Všechny tyto závady mohou vést k úrazu elektrickým proudem nebo vzniku.

Pravidelně kontrolujte napájecí kabel přístroje, a pokud jeho vzhled naznačuje poškození nebo zhoršení stavu, odpojte jej, přestaňte zařízení používat a nechte si kabel vyměnit autorizovaným servisem za shodný náhradní díl. Chraňte napájecí kabel před nepřipustnými manipulacemi, jako je například zkroutení, zauzlování, sevření, přivření ve dveřích nebo chůze po něm. Zvláštní pozornost věnujte zástrčkám, zásuvkám ve zdi a bodu, ve kterém kabel vychází z přístroje.

Odpojení výrobku od napájení provádějte vytažením napájecího kabelu ze zásuvky. Při instalaci výrobku se ujistěte, že zásuvka je snadno přístupná.



Likvidace starých spotřebičů

1. Pokud je u výrobku uveden symbol pojízdného kontejneru v přeškrtnutém poli, znamená to, že na výrobek se vztahuje směrnice Evropské unie číslo 2002/96/ES.
2. Všechny elektrické a elektronické výrobky by měly být likvidovány odděleně od běžného komunálního odpadu prostřednictvím sběrných zařízení zřízených za tímto účelem vládou nebo místní samosprávou.
3. Správný způsob likvidace starého elektrického spotřebiče pomáhá zamezit možným negativním dopadům na životní prostředí a zdraví.
4. Bližší informace o likvidaci starého spotřebiče získáte u místní samosprávy, ve sběrném zařízení nebo v obchodě, ve kterém jste výrobek zakoupili.



Tento výrobek splňuje požadavky směrnice 2004/108/ES o elektromagnetické kompatibilitě a požadavky směrnice 2006/95/ES pro elektrická zařízení nízkého napětí.

Zástupce pro Evropu:

LG Electronics Service Europe B.V.
Veluwezoom 15, 1327 AE Almere,
Nizozemí (Tel: +31-036-547-8940)

Obsah

	Nastavení	4
	Základní jednotka	5
	O dálkovém ovládní	6
	Poslech CD	7
	Poslech hudby z přenosného přehrávače	7
	Poslech rozhlasu	8
	Používání USB	8
	Nahrávání na USB	9
Vychutnávejte si předprogramovaný zvukový mód	9	
	Řešení problémů	10
	Technické údaje	10

Požizování kopií materiálů chráněných autorskými právy, například počítačových programů, souborů, vysílání nebo zvukových nahrávek, může být porušením autorských práv a trestným činem. Tento přístroj k takovým uživatelům nevyužívajte.

**Buďte zodpovědní
Respektujte autorská práva**

Před zapojením, provozováním nebo nastavením tohoto výrobku si prosím přečtete úplně a pečlivě tuto uživatelskou příručku.

Nastavení

1 Zapojení předních reproduktorů

Připojte kabely reproduktoru k příslušným výstupům na přední straně.

Připojte černé konce každého z vodičů ke svorce označené znaménkem - (mínus) a druhé konce do svorky označené + (plus).

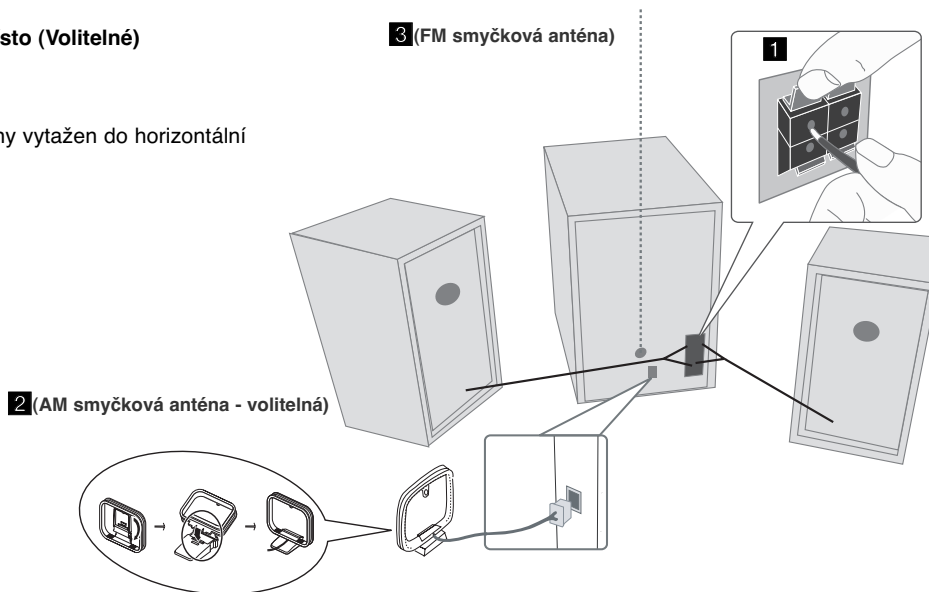
2 Namontujte smyčkovou anténu AM na její místo (Volitelné)

Připojte smyčkovou anténu AM k zařízení.

3 Roztáhněte FM anténu.

Příjem bude nejlepší, pokud bude konec antény vytažen do horizontální přímk.

4 Připojte zástrčku do zásuvky ve zdi



Upozornění

Dbejte, aby děti nesahaly do

*otvorů reproduktoru a nedávaly do něj žádné předměty.

*Otvor reproduktoru: Otvor pro přednes basů na skříni reproduktoru.

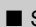



POZNÁMKY:

- Pokud obrazovka změní barvu, umístěte reproduktory dále než 30 cm od TV.
- Ujistěte se, že jste zapojili kabely reproduktoru do správných svorek: + do + a - do -. Při obráceném zapojení kabelů bude zvuk zdeformovaný a bude postrádat basy.

Základní jednotka

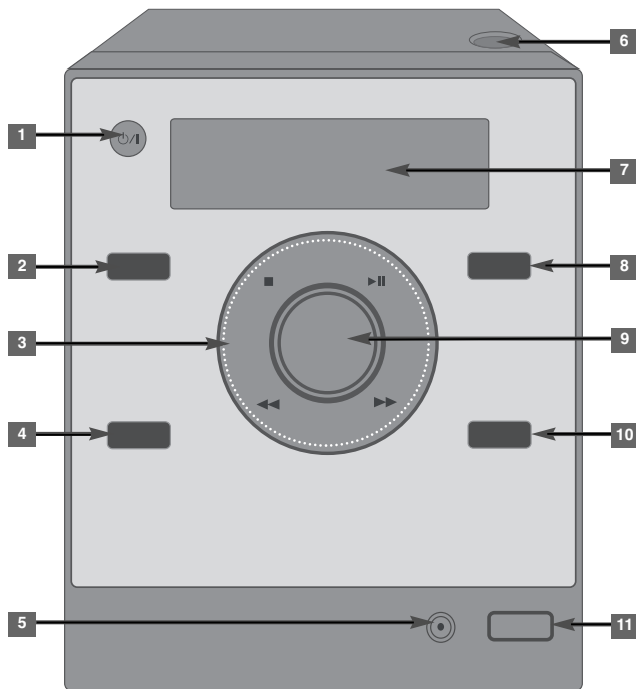
1  Vypínač Zapnuto/Vypnuto.

2 **FUNCTION**
Přepnutí funkcí CD, USB,
PORTABLE, FM, AM
(VOLITELNĚ).

3  Stop
 Přehrávání/Pozastavení
 
Hledání dozadu nebo dopředu
Přechod na předešlou/další
stopu.
TUNING(-)/ (+)
Navolí rádio stanici
PRESET(-)/ (+)
Výběr přednastavených čísel

4 **PROGRAM/MEMORY**
• V režimu CD/USB můžete
vytvořit vlastní přehrávaný
seznam.
• V režimu FM/AM můžete ukládat
rádio stanice.

5 **PORT. IN**
Přehrávač můžete použít pro
přehrávání hudby z mnoha
typů přenosných přehrávačů.



6 **OPEN(OTEVŘENÍ)**
Můžete jej využít při vkládání
nebo vyjímání CD.

7 **Okénko displeje**

8 **EQ.: Nastavení kvality zvuku**
Můžete vybrat zvukové efekty.

9 **VOLUME**
Ovládání hlasitosti při využití
jakýchkoli funkcí.

10 **REC.**
Nahrávání na USB

11 Konektor **USB**

O dálkovém ovládnání

POWER	POWER(vypínač) Zapnuto/Vypnuto.
*	Toto tlačítko není k dispozici.
EQ	Nastavení kvality zvuku. Můžete vybrat zvukové efekty.

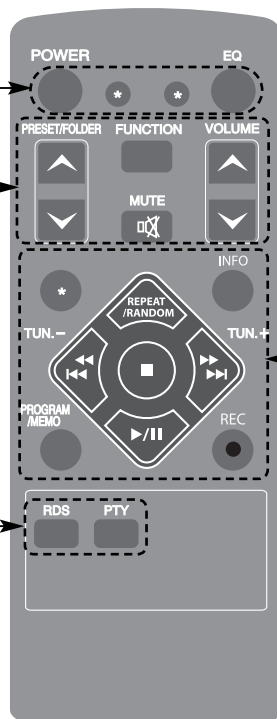
PRESET/ FOLDER	Vyhledejte složku se soubory MP3/WMA Pokud je přehráváno CD, které obsahuje soubory MP3/WMA v několika složkách, stiskněte PRESET/FOLDER pro zvolení složky, kterou chcete přehrát. Vyberte číslo předvolby pro rozhlasovou stanici.
---------------------------	---

FUNCTION	Změna funkcí.
-----------------	----------------------

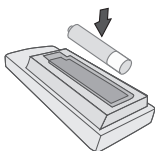
MUTE	Dočasně vypněte zvuk Opětovným stisknutím zvuk opět zapnete.
-------------	--

VOLUME	Ovládání hlasitosti při využití jakýchkoli funkcí.
---------------	---

RDS/ PTY (VOLITELNÉ)	RDS (Systém údajů o stanici) Vyhledá rádio stanice podle typu rádia.
---------------------------------	--



*	Toto tlačítko není k dispozici.
PROGRAM /MEMO	Pro ukládání rozhlasových stanic Pokud jste si pomocí funkce PROGRAM/MEMO uložili rozhlasové stanice, můžete jimi procházet a jednu si vybrat. Stopy poslouchejte v libovolném pořadí.
INFO	Zobrazení informací o hudbě Soubory MP3/WMA jsou často vybaveny tagy. Tag poskytuje informace o názvu, interpretovi, albu a délce.
● REC	Nahrávání na USB
REPEAT /RANDOM	Poslouchejte své nahrávky znovu a znovu (Pouze u CD/USB)
◀◀ ◀◀ / ▶▶ ▶▶ TUN.(+)/(-)	(Pouze funkce USB/CD/Rádio) Navolí rádio stanici Hledání dozadu nebo dopředu Přechod na předešlou/další stopu.
▶/ 	Spustí nebo pozastaví přehrávání
■	Zastavení přehrávání nebo nahrávání



Vložte baterie do dálkového ovládnání

Ujistěte se, že + (plus) a - (mínus) na baterii (velikost AAA) jsou správně vloženy do dálkového ovládnání. Nevystavujte baterie zdrojům tepla, jakými jsou sluneční záření, oheň atp.

Poslech CD

Tento přehrávač přehrává Audio CD a MP3/WMA CD.

	NA ZAŘÍZENÍ	NA DÁLKOVÉM OVLÁDÁNÍ
1. Otevřete dvířka k CD.	OPEN	-
2. Vložte CD: Potiskem vzhůru.	-	-
3. Zavřete dvířka k CD.	OPEN	-
4. Vyberte funkci CD: Displej	FUNCTION	FUNCTION
5. Spusťte přehrávání CD	▶	▶
6. Zastavte přehrávání CD	■	■

Poslech CD - co všechno můžete

Pozastavení nebo opětovné spuštění přehrávání CD

- 1 Stiskněte v průběhu přehrávání ▶|| na přístroji nebo ▶/|| na dálkovém ovládacím.
- 2 Pro pokračování v přehrávání opět stiskněte toto tlačítko.

Vyhledejte část stopy

Během přehrávání podržte tlačítko ◀◀/▶▶ na přehrávači nebo tlačítko ◀◀ ◀◀/▶▶ ▶▶▶ na dálkovém ovládacím a uvolněte na místě, které si chcete poslechnout.

Přesun na další stopu (soubor)

Stiskněte ◀◀/▶▶ na jednotce nebo ◀◀ ◀◀/▶▶ ▶▶▶ na dálkovém ovládacím.

Vytvořte si vlastní přehrávaný seznam

Dle vámi vybraného pořadí můžete z CD poslouchat až 20 stop.

- 1 Vložte CD a počkejte na jeho přečtení.
- 2 Ve stavu zastavení stiskněte **PROGRAM/MEMORY** na zařízení nebo **PROGRAM/MEMO** na dálkovém ovládacím.
- 3 Stiskněte tlačítko ◀◀/▶▶ na přehrávači nebo tlačítko ◀◀ ◀◀/▶▶ ▶▶▶ na dálkovém ovládacím pro výběr stopy.
- 4 Znovu stiskněte tlačítko **PROGRAM/MEMORY** (nebo **PROGRAM/MEMO**) pro uložení a výběr další stopy. Opakujte krok 3 - 4.
- 5 Pro přehrávání naprogramovaných hudebních souborů stiskněte tlačítko ▶||.
- 6 Pro vymazání volby stiskněte ■ dvakrát.

Poslouchejte své nahrávky (soubory) opakovaně nebo v náhodném pořadí.

- 1 Stiskněte opakovaně **REPEAT/RANDOM** na dálkovém ovládacím. Stopy budou přehrávány opakovaně nebo v náhodném pořadí.
- 2 Normální přehrávání obnovíte opětovným stisknutím tlačítka k navolení [OFF].


O MP3/WMA

Kompatibilita MP3/WMA disků s tímto přístrojem se omezuje na:

- Vzorkovací frekvence: 32 - 48 kHz (MP3), 32 - 48 kHz (WMA)
- Datový tok: 32 - 320 kb/s (MP3), 40 - 320 kb/s (WMA)
- Fyzický formát CD-R musí být „ISO 9660/ JOLIET“.
- V případě, že nahráváte MP3/WMA soubory softwarem, který není schopen vytvořit systém souborů, např. Direct-CD atd., přístroj tyto soubory nemůže přehrát. Doporučujeme použít „Easy-CD Creator“, který vytváří systém souborů ISO 9660.
- Nepoužívejte speciální znaky jako „/ : * ? „ < >“ apod.
- Zařízení podporuje nejvýše 99 složek a 999 souborů.
- Aby byl přehrávač LG schopen přehrávat prepisovatelné disky, je třeba nastavit možnost formátování disku na [Mastered]. Pokud je tato možnost nastavena na Live File System, nelze disk použít na přehrávačích LG. (Mastered / Live File System: Systém formátu disku pro Windows Vista)

Poslech hudby z přenosného přehrávače

Toto zařízení může přehrávat hudbu z mnoha typů přenosných přehrávačů.

	NA ZAŘÍZENÍ	NA DÁLKOVÉM OVLÁDÁNÍ
1. Zapojte přenosný přehrávač do konektoru zařízení PORTABLE IN (konektor pro vstup přenosky)	-	-
		
2. Zapne jednotku.	⏻/I	POWER
3. Zvolí funkci PORTABLE .	FUNCTION	FUNCTION
4. Zapnete přenosný přehrávač pro začátek přehrávání.	-	-

Poslech rozhlasu

Ujistěte se, že obě antény FM a AM (Volitelné) jsou nataženy nejvíce, jak je to možné. Pro změnu volby tuneru ze sterea na mono pro zlepšení příjmu FM stiskněte ►||.

	NA ZAŘÍZENÍ	NA DÁLKOVÉM OVLÁDÁNÍ
1. Vyberte FM nebo AM (Volitelné).	FUNCTION	FUNCTION
2. Navolí rádio stanic	TUNING (-)/ (+)	TUN.- / TUN.+
3. Pro "uložení" rádiových stanic: Přednastavené číslo je zobrazeno na displeji.	PROGRAM /MEMORY	PROGRAM/MEMO
4. Výběr přednastavených čísel	PRESET(-)/ (+)	PRESET/FOLDER
5. Pro potvrzení stiskněte: Může být uloženo až 50 rádiových stanic.	PROGRAM /MEMORY	PROGRAM/MEMO
6. Pro vybrání uložené stanice	PRESET(-)/ (+)	PRESET/FOLDER

Automatické vyhledání rozhlasových stanic

- 1 Stiskněte tlačítko **TUNING(-)/ (+)** na přehrávači nebo TUN.- / TUN.+ na dálkovém ovládání a podržte déle než 0,5 s.
- 2 Tuner bude automaticky hledat a zastaví se, jakmile najde rozhlasovou stanici.

Vymazání všech uložených stanic

- 1 Stiskněte a podržte po dobu dvou sekund tlačítko **PROGRAM/MEMORY** na zařízení nebo **PROGRAM/MEMO** na dálkovém ovládání. Zobrazí se "ERASE ALL" (vymazat vše).
- 2 Stiskněte na dálkovém ovládání tlačítko **PROGRAM/MEMO**, tím provedete vymazání všech uložených stanic.

Více informací o rádio stanicích - VOLITELNÉ

FM tuner je dodáván s příslušenstvím RDS. Pro ukázání informací o Vámi poslouchaných rádio stanicích stiskněte několikrát tlačítko RDS na dálkovém ovládání.

PTY - Typ programu, jako jsou Zprávy, Sport, Jazz.

RT - (textové informace)- Textové informace rádia, název rádio stanice.

CT - (časový údaj)- Časový údaj, čas a umístění rádio stanice.

PS - (Název programu) - Název servisního programu, název kanálu.

Můžete vyhledat rádio stanice podle typu programu stisknutím tlačítka RDS. Displej zobrazí poslední používané PTY. Stiskněte jednou nebo vícekrát tlačítko PTY pro zvolení Vámi preferovaného typu programu. Stiskněte a podržte tlačítko ◀◀ ◀◀▶▶ ▶▶ (◀◀/▶▶). Tuner začne vyhledávat automaticky. Hledání se zastaví, když je stanice nalezena.

Používání USB

Můžete si vychutnat soubory médií uložených na zařízení USB připojením USB do příslušného portu na jednotce.Pro [Vytvoření vlastního přehrávaného seznamu] a [Nahodilé/Opakované přehrávání] viz část přehrávání CD.

	NA ZAŘÍZENÍ	NA DÁLKOVÉM OVLÁDÁNÍ
1. Připojte USB na jednotku do USB portu.	-	-
2. Zvolte funkci USB.	FUNCTION	FUNCTION
3. Vyberte soubor, který si přejete přehrát.	◀◀/▶▶	◀◀◀◀/▶▶▶▶
4. Spustí přehrávání multimédia.	►	►
5. Pro zastavení stiskněte	■	■
6. Před odpojením přenosného USB zařízení změňte na libovolnou další funkci.	FUNCTION	FUNCTION

Kompatibilní USB zařízení

- MP3 přehrávač: MP3 přehrávač s flashovou pamětí
- USB Flash Drive: Zařízení, která podporují USB 2.0 nebo USB 1.1.
- V závislosti na zařízení nemusí být tato funkce USB k dispozici.
- Zařízení, která vyžadují instalaci dalších programů po připojení přístroje k počítači, nejsou podporována.

Dbejte následujícího.

- Nevýjímejte USB v průběhu činnosti.
- Z důvodu velké kapacity USB může hledání trvat několik minut.
- K zabránění ztrátě dat, zálohujte všechna data.
- Pokud použijete prodlužovací kabel USB nebo USB HUB, zařízení USB nemusí být rozpoznáno.
- Souborový systém NTFS není podporován. (podporován je pouze souborový systém FAT (16/32)).
- Tato jednotka není podporována, pokud celkový počet souborů přesahuje 1000.
- Vnější HDD, uzamčené přístroje nebo typy pevných USB disků nejsou podporovány.
- USB port přístroje nemůže být připojen k PC. Jednotka nemůže být použita jako úschovné zařízení.

Nahrávání na USB

Můžete nahrávat různé zvukové zdroje na USB.

	NA ZAŘÍZENÍ	NA DÁLKOVÉM OVLÁDÁNÍ
1. Připojte USB k jednotce.	-	-
2. Zvolte režim, ve kterém chcete nahrávat. Nejdříve přehraje zdrojový zvuk.	FUNCTION	FUNCTION
3. Spustí nahrávání.	REC.	● REC
4. Pro zastavení nahrávání stiskněte	■	■

Nahrávání na USB - Co více můžete dělat

Nastavení nahrávací přenosové rychlosti a rychlosti nahrávání

- 1 Stiskněte po dobu déle než 3 sek. tlačítko **REC.** na přehrávači nebo ● **REC** na dálkovém ovládacím.
- 2 Použijte tlačítko ◀◀/▶▶ na přehrávači nebo ◀◀/▶▶ na dálkovém ovládacím pro volbu přenosové rychlosti mezi 96/128/192/256 Kbps. Můžete navolit kvalitu zaznamenaného souboru.
- 3 Stiskněte opět tlačítko **REC.** nebo ● **REC** pro volbu nahrávací rychlosti.
- 4 Prostřednictvím tlačítek ◀◀/▶▶ nebo ◀◀ ◀◀/▶▶ ▶▶▶▶ zvolte požadovanou rychlost nahrávání.
 - 1 **X SPEED:** Při procesu nahrávání můžete poslouchat hudbu.
 - 2 **X SPEED:** Můžete nahrávat hudební soubory.
- 5 Stiskněte tlačítko **REC.** nebo ● **REC** pro ukončení nastavení.

POZNÁMKY :

V režimu rádio nebo přenosné nemůžete nastavit rychlost nahrávání.

Nastavení nahrávací přenosové rychlosti a rychlosti nahrávání

Nahrávání jedné stopy -

Pokud se nahrávalo na USB v průběhu přehrávání CD, pak pouze tato stopa/soubor byla uložena na USB.

Nahrávání všech stop -

Pokud USB nahrává v režimu zastavení CD, pak byly zapsány všechny stopy/ soubory.

Nahrávání seznamu programu -




USB zapisuje po vytvoření vlastního programu stopu, kterou chcete. Může být nahráno až 20 skladeb.

Pozastavení nahrávání

V průběhu přehrávání stiskněte tlačítko ● **REC** k pozastavení nahrávání. Stiskněte tlačítko ● **REC** pro pokračování v nahrávání. (Pouze Radio, přenoska)

V průběhu nahrávání dbejte následujících instrukcí

- Při zastavení zápisu soubor, který byl nahráván, se uloží. (Pouze u Audio CD)
- V průběhu nahrávání na USB neodpojujte zařízení USB ani nevyepnejte jednotku. V opačném případě může dojít k vytvoření neúplného souboru, který nebude možné odstranit z počítače
- Pokud zápis na USB nepracuje, zobrazí se na obrazovce zpráva jako "NO USB" (Žádné USB), "ERROR" (Chyba) , "USB FULL" (USB je plné) nebo "NO REC" (Žádný zápis)
- Přístroj pro čtečku paměťových karet nebo externí HDD nemůže být použit pro zápis na USB.
- Maximální velikost jednoho nahrávaného souboru je přibližně 512 MB.
- Nelze nahrát více než 999 souborů.
- **Bude uloženo následovně**

AUDIO CD	MP3/ WMA	další zdroje
 CD_REC TRK_001 TRK_002 : :	 FILE_REC (File name) (File name) : :	 EXT_REC AUDIO_001 AUDIO_002 : :

Vychutnávejte si předprogramovaný zvukový mód

Systém má číselné údaje přednastavené na okolní zvukové pole. Můžete zvolit požadovaný mód zvuku prostřednictvím **EQ.** Zobrazené položky ekvalizéru se mohou lišit v závislosti na zvukových zdrojích a efektech.

NA DISPLEJI	Popis
AUTO EQ	Dosahuje zvukového vyrovnání, které je nejvíce podobné žánru, který je zahrnut v MP3 ID3 tagu hudebního souboru.
ROCK POP CLASSIC	Tento program poskytuje zvuku jedinečnou atmosféru, dává vám pocit přítomnosti na právě probíhající rockovém, popovém nebo klasickém koncertu.
XDSS FLAT	Zesiluje výšky, basy a efekt prostorového zvuku. Můžete si vychutnávat zvuk bez efektů ekvalizéru..

Řešení problémů

Příznak	Příčina	Odstranění
Obecně		
Žádné napájení.	Napájecí kabel není připojen.	Připojte napájecí kabel.
	Zkontrolujte, zda je zásuvka pod napětím.	Zkuste použít jiný elektrický spotřebič.
Žádný zvuk.	Zkontrolujte, zda jste vybrali správnou funkci.	Stiskněte FUNCTION a zkontrolujte, jaká funkce je vybrána.
CD		
Zařízení nezahájí přehrávání.	Vložený disk nelze přehrát.	Vložte přehrávatelný disk.
	Disk je znečištěný.	Vyčistěte disk.
Rozhlasový přijímač		
Nelze správně naladit rozhlasové stanice.	Anténa je špatně umístěna nebo připojena.	Je-li to třeba, přidejte externí anténu.
	Signál rozhlasové stanice je příliš slabý.	Naladíte rozhlasovou stanici maunálně
	Nejsou nastaveny žádné stanice nebo přednastavené stanice byly vymazány (při ladění předvolených stanic).	Naladíte několik rozhlasových stanic.
Dálkové ovládání		
Dálkové ovládání nepracuje správně.	Dálkové ovládání nemíří na čidlo přístroje.	Namířte dálkové ovládání na čidlo přístroje.
	Dálkové ovládání je příliš daleko od zařízení.	Použijte dálkové ovládání ve vzdálenosti do 5 metrů.
	Na trase mezi dálkovým ovládáním a zařízením je překážka.	Odstraňte překážku.
	Baterie v dálkovém ovládání jsou vybité.	Nahraďte vybité baterie novými. .

Technické údaje

Obecně

Napájení	Viz títek na spodní stran přístroje.
Příkon	Viz títek na spodní stran přístroje.
Čistá hmotnost	1,68 kg
Vnější rozměry (š x v x h)	150 x 205 x 212 mm
Provozní teplota	5 °C až 35 °C
Provozní vlhkost	5% až 85 %

Rozhlasový přijímač

FM Ladící rozsah	87,5 - 108,0 MHz nebo 87,50 - 108,00 MHz
AM Ladící rozsah (Volitelně)	522 - 1620 kHz 520 - 1710 kHz

Zesilovač

Výstupní výkon T.H.D	5 W + 5 W 0,5 %
Frekvenční rozsah	60 Hz - 20 kHz
Odstup signál / šum	70 dB

CD

Frekvenční rozsah	40 Hz - 20 kHz
Odstup signál/šum	70 dB
Dynamický rozsah	55 dB

Reproduktory (XAS14F)

Typ	1 trojcestné reproduktory
Vstupní impedance	6 Ω
Jmenovitý vstupní výkon	5 W
Maximální vstupní výkon	10 W
Čisté rozměry (š x v x h)	130 x 205 x 156 mm
Čistá hmotnost (1 ks)	0,9 kg

Změna designu a technických údajů vyhrazena.