

Уверете се, че сте прочели инструкциите за безопасност преди да използвате продукта. Съхранявайте диска с ръководството на потребителя на сигурно място за бъдещи справки.

Запазете етикета прикрепен към продукта. Той е необходим на търговеца в случай на повреда.

Инструкции за безопасност

Това устройство е конструирано и изработено, за да гарантира личната ви безопасност, но неправилната работа с него може да доведе до риск от токов удар или опасност от пожар. За да бъде възможно правилното действие на всички защити, съдържащи се в този дисплей, съблюдавайте следните основни правила за неговия монтаж, употреба и сервиз.

Относно безопасността

Използвайте само доставения с устройството захранващ кабел. Ако не сте получили захранващ кабел от доставчика и използвате друг захранващ кабел, уверете се, че той е сертифициран по приложимите национални стандарти. Ако захранващият кабел е неизправен по някакъв начин, за подмяна се свържете с производителя или с най-близкия упълномощен сервиз.

Захранващият кабел се използва като основен начин за прекъсване на захранването. Уверете се, че след монтажа имате лесен достъп до захранващия контакт.

Включвайте дисплея само към захранващ източник, указан в спецификациите към това ръководство или обозначен на дисплея. Ако не сте сигурни с какъв тип захранващ източник разполагате у дома си, направете справка с продавача.

Претоварените контакти на променливотоково захранване и удължителните кабели са опасни. Същото се отнася до протритите захранващи кабели и счупените щепсели. Това може да предизвика токов удар или да създаде опасност от пожар. Обадете се за подмяна на сервизния техник.

Не отваряйте дисплея.

- Вътре няма компоненти, които подлежат на сервиз от страна на потребителя.
- Дори при изключено захранване вътре съществува Опасно Високо Напрежение.
- При неправилна работа на дисплея се свържете с търговеца.

За да избегнете наранявания:

- Не поставяйте дисплея на наклонена полица, ако не е добре закрепен.
- Използвайте само препоръчваната от производителя стойка.
- Не изпускате предмети върху изделието и не упражнявайте натиск върху него. Не хвърляйте играчки или предмети срещу екрана на изделието. Това може да доведе до наранявания на хора, проблеми за изделието и повреда на дисплея.

За да предотвратите пожар или рискови ситуации:

- Винаги ИЗКЛЮЧАВАЙТЕ дисплея, ако напускате стаята за по-дълго време. Никога не оставяйте дисплея ВКЛЮЧЕН, когато напускате къщата.
- Не позволявайте на деца да пускат или да натискат предмети през отворите в корпуса на дисплея. Някои вътрешни части може да се намират под опасно напрежение.
- Не добавяйте приспособления, които не са предназначени за този дисплей.
- Когато предстои дисплеят да бъде оставен без надзор за по-дълго време, извадете захранващия кабел от контакта в стената.
- Ако има гръмотевици или светкавици, не докосвайте захранващия кабел, защото това може да се окаже много опасно. Това може да причини токов удар.

Относно монтажа

Не позволявайте нищо да лежи или да се търкаля през захранващия кабел и не поставяйте дисплея на място, където захранващият кабел би могъл да се повреди.

Не използвайте този дисплей в близост до вода, като вана, леген, умивалник, пералня, мокро помещение или плувен басейн. В кутията на дисплея има вентилационни отвори, позволяващи отделянето на топлината, създадена по време на работа. Ако тези отвори са блокирани, натрупаната топлина може да предизвика неизправности, които да доведат до опасност от пожар. Затова НИКОГА:

- Не блокирайте вентилационните процепи чрез поставяне на дисплея върху легло, диван, килим и др.
- Не поставяйте дисплея във вградена ниша без съответната вентилация.
- Не покривайте отворите с кърпа или друга материя.
- Не поставяйте дисплея в близост до или върху радиатор или източник на топлина.

Не търкайте и не удяряйте течнокристалния дисплей с активна матрица с твърди предмети, тъй като могат да го издраскат, развалят или повредят непоправимо.

Не натискайте продължително течнокристалния екран с пръст, защото това може да доведе до остатъчни изображения.

На екрана може да се появят някои точкови дефекти като червени, зелени или сини петна. Това обаче няма да се отрази върху работата на дисплея.

По възможност използвайте препоръчаната разделителна способност, за да получите най-доброто качество на образа на течнокристалния дисплей. Ако използвате каквато и да е друга разделителна способност, освен препоръчаната, на екрана може да се появят обработени изображения или изображения с променен размер. Това явление се дължи на характерните особености на течнокристалните панели с фиксирана разделителна способност.

Оставянето на неподвижно изображение на екрана за дълго време може да стане причина за повреда на екрана, както и за прогаряне на екранното изображение. Постарайте се да използвате функцията за запазване на екрана (скрийнсейвър) на монитора. Това явление се среща и при изделията на други производители, като то не се покрива от гаранцията.

Не подлагайте на удар и надраскване с метални предмети лицевата и страничните повърхности на екрана. В противен случай екранът може да се повреди.

Относно почистването

- Преди да пристъпите към почистване на екрана, изключете дисплея от захранването.
- Използвайте леко влажна (не мокра) кърпа. Не използвайте аерозол пряко върху екрана на дисплея, защото прекомерното му количество може да доведе до токов удар.

Относно опаковането

- Не изхвърляйте оригиналната опаковка и кашона. Те са идеалният контейнер за транспортиране на устройството. Когато пренасяте устройството на друго място, опаковайте го в оригиналната му опаковка.

Относно изхвърлянето

- Флуоресцентната лампа, използвана в това изделие, съдържа малко количество живак.
- Не изхвърляйте продукта с другите домакински отпадъци.
- Изхвърлянето на продукта трябва да се извърши в съответствие с местните разпоредби.

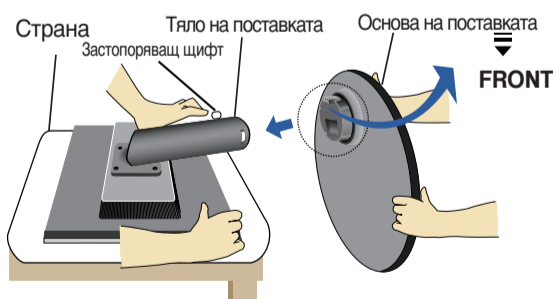
Свързване на монитора

- Преди настройване на монитора, уверете се, че захранването към него, към компютърната система и периферните устройства е изключено.

Поставяне на поставката

1. Поставете монитора с лицето надолу върху възглавничка или мека тъкан.
2. Сглобете основата на поставката в тялото на поставката.

Не издърпвайте застопоряващия щифт и обърнете основата на поставката, както е показано.



3. Изправете монитора, след което извадете застопоряващия щифт.

Предупреждение: Лентата и застопоряващият щифт могат да се извадят само от мониторите, снабдени със стандартна основа, когато основата се издърпа нагоре. В противен случай, може да се нараните с издадените части на поставката.



Важно

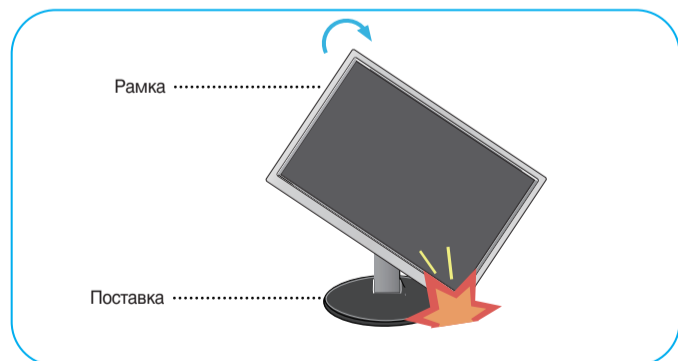
- Тази илюстрация показва основния начин на свързване. Възможно е Вашият монитор да се различава от тези на картинката.
- Не пренасяйте продукта обърнат обратно, придържайки го само за основата на поставката. Продуктът може да падне и да се повреди или да нарани крака Ви.

Използване на въртенето

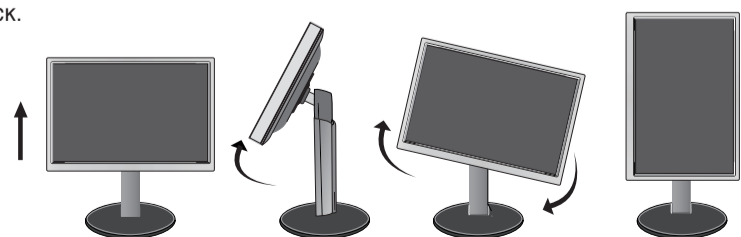
1. За да се възползвате от възможността за въртене, вдигнете монитора до максималната му височина.

2. **Пейзаж и портрет:** Можете да въртите панела на 90° в посока на часовниковата стрелка.

Бъдете внимателни и избягвайте съприкосновение между рамката на монитора и основата на поставката, когато движите екрана, за да можете да го завъртите. Ако рамката на монитора докосне основата на поставката, основата може да се пукне.



3. За подробна информация направете справка за въртенето (Pivot) в доставения диск.



Разполагане на монитора

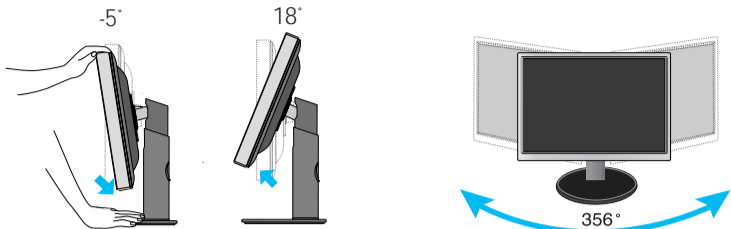
- Преди настройване на монитора, уверете се, че захранването към него, към компютърната система и периферните устройства е изключено.

Разполагане на монитора

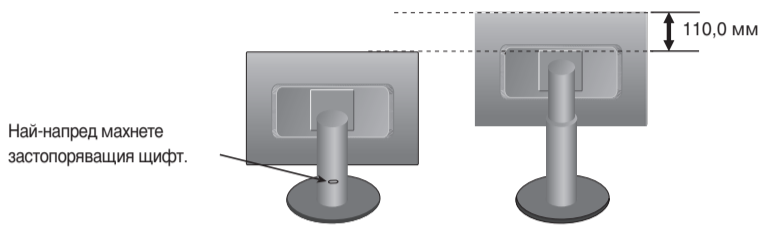
1. Променете положението на корпуса за максимално удобство.

■ Наклон: $-5^{\circ} \sim 18^{\circ}$

■ Въртене: 356°



■ Диапазон на височината: максимум 4,33 инча (110,0 мм)



Ергономичност

За ергономично и удобно положение на гледане Ви препоръчваме наклонът на монитора да не надвишава 5 градуса.

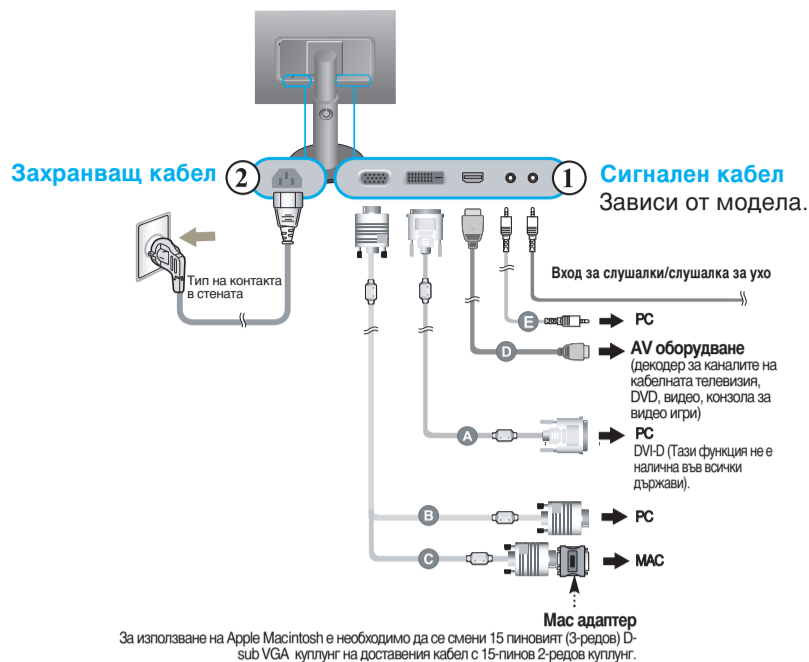
Работа с компютъра

1. Уверете се, че сте изключили компютъра и продукта. Свържете кабела както е показано на от ① до ②.

- Ⓐ Свържете DVI-D кабела
- Ⓑ Свържете D-sub кабела (PC)
- Ⓒ Свържете D-sub кабела (Mac)
- Ⓓ Свържете HDMI кабела
- Ⓔ Свързвайте Аудио Кабел

ЗАБЕЛЕЖКА

- Това е опростено изображение на задния панел.
- Погледът отзад е за общ модел – вашият дисплей може да се различава от показаното на илюстрацията.
- Потребителят трябва да използва екранирани сигнални интерфейсни кабели (15-изведен D-sub кабел, DVI кабел) с феритна сърцевина, за да се подсири съвместимостта на изделието със съответните стандарти.



2. Натиснете бутона на предната страна на панела, за да включите захранването. Когато захранването е включено, функцията 'Self Image Setting' (Автоматична настройка на образа) се изпълнява автоматично. (само за аналогов режим)



ЗАБЕЛЕЖКА:

Функцията 'Self Image Setting' (Автоматична настройка на образа) Тази функция осигурява на потребителя оптималните настройки на монитора. Когато потребителят свързва монитора за пръв път, тази функция автоматично прави оптимални настройки на монитора за различните входящите сигнали.
 Функция 'AUTO/SET'? Ако по време на работа или след промяна на резолюцията се натъкнете на проблеми, като например замъглен екран, неясни букви, трептене или наклонен екран, натиснете бутона AUTO/SET, за да се подобри резолюцията.

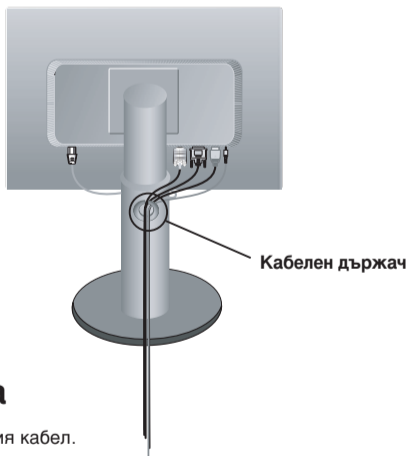
Препоръчвана разделителна способност

Регулирайте разделителната способност, както е показано по-долу, за да оптимизирате условията на екрана.
 - 1920 x 1080 @ 60Hz

Свързване на монитора

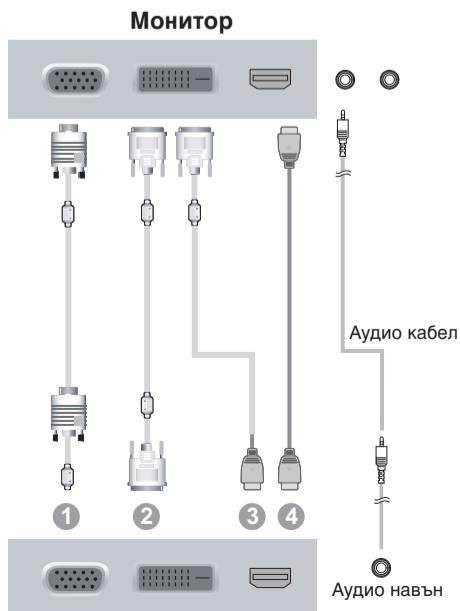
Използване кабелска дръжка

1. Ако искате да използвате дръжача за кабели, за да съберете кабелите, прокарайте ги, както е показано. Ако не го направите, няма да можете да въртите монитора безпрепятствено.



• Аудио & Телевизия връзка

За да чуете звукове, право свързвате аудио и телевизия кабел.



Връзка сцена

Връзка ①, ②: Използвате аудио кабел.

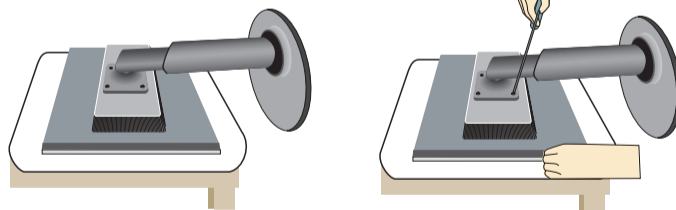
Връзка ③: Използвате аудио кабел.

Връзка ④: Няма нужда от аудио кабел HDMI сигнал включва аудио факти.

Инсталиране на конзолата за монитора върху стена

Този монитор удовлетворява спецификациите на конзолата за монитора върху стена или устройството за обмен.

1. Поставете монитора с лицето надолу върху мека кърпа или възглавница.
2. Отделете поставката, като най-напред махнете четирите винта с помощта на отвертка, както е показано на фигурата.



3. Инсталирайте конзолата за монитора върху стена.

Конзола за монитора върху стена (купува се отделно)

Това е модел за стойка или за монитора върху стена, който може да се скочи към конзола за монитора на стена.

За повече подробности направете справка с инструкцията за монтаж към конзолата за монитора върху стена.



Ключалка към система за защита Kensington

Позволява свързване към заключващ кабел, който се закупува отделно в повечето компютърни магазини.