

Prije korištenja proizvoda obavezno pročitajte poglavlje Važne mjere opreza. Priručnik za korisnika (CD) čuvajte na pristupačnom mjestu za slučaj da vam zatreba u budućnosti.

Kada zatražite servisiranje proizvoda, pogledajte naljepnicu na proizvodu i tu informaciju prenesite svom dobavljaču.

Važne mjere opreza

Ovaj je uređaj osmišljen i izrađen kako bi osigurao vašu osobnu sigurnost, međutim, nepravilno korištenje može uzrokovati opasnost od potencijalnog električnog udara ili požara. Kako biste omogućili pravilan rad svih sigurnosnih sklopova ugrađenih u zaslon, pročitajte sljedeća osnovna pravila za montažu i servisiranje.

Sigurnost

Koristite samo kabel za napajanje priložen uz uređaj. U slučaju da niste dobili kabel za napajanje, nabavite kabel za koji ste sigurni da ima certifikat nacionalnih standarda. Ako je kabel za napajanje na bilo koji način oštećen obratite se proizvođaču ili najbližem ovlaštenom serviseru radi zamjene.

Kabel za napajanje je korišten kao osnovno sredstvo za iskopčanje. Odaberite naponsku utičnicu koja je jednostavno dostupna i nakon montaže.

Zaslon napajajte samo iz izvora napajanja navedenog u tehničkim podacima ovog priručnika ili na samom zaslonu. Ako niste sigurni koju vrstu napajanja imate doma obratite se svom dobavljaču.

Preopterećene AC utičnice i produžni kablovi su opasni. Kao i pohabani kablovi za napajanje i slomljenu utikači. Oni mogu uzrokovati opasnost od električnog udara ili požara. Nazovite servisnog tehničara radi zamjene.

Zaslon nemojte otvarati.

- U njemu se ne nalaze dijelovi koje korisnik može sam servisirati.
- Unutar zaslona se čak i za vrijeme isključenog napajanja nalazi opasni visoki napon.
- U slučaju da zaslon ne radi pravilno kontaktirajte svog dobavljača.

Da biste izbjegli osobne ozljede:

- Zaslon nemojte postavljati na ukošene površine osim ako nije pravilno pričvršćen.
- Koristite samo postolja preporučena od strane proizvođača.
- Uređaj nemojte ispustiti ili udarati. Nemojte bacati igračke ili predmete u zaslonu proizvoda. To može uzrokovati ozljede, probleme pri proizvodnji i oštećenje zaslona.

Da biste izbjegli požar ili opasnosti:

- U slučaju da izlazite iz prostor na duže vrijeme zaslon uvijek isključite. U slučaju da izlazite iz kuće zaslon nemojte ostaviti uključen.
- Nemojte dopustiti djeci da guraju ili bacaju predmete u otvore zaslona. Neki interni dijelovi mogu biti pod opasnim naponom.
- Nemojte dodavati pribor koji nije namijenjen ovom zaslonu.
- U slučaju da zaslon napuštate na produženo razdoblje svakako ga otkopčajte iz zidne utičnice.
- U slučaju udara groma nemojte dirati kabel za napajanje i signalni kabel jer to može biti vrlo opasno. Moguć je električni udar.

Montaža

Nemojte ništa ostaviti da leži ili se valja preko kabela za napajanje te izbjegavajte postavljanje zaslona na mjesto na kojem je moguće oštećenje kabela za napajanje.

Zaslon nemojte koristiti u blizini kade, umivaonika, sudopera, u vlažnom podrumu ili u blizini bazena.

Kućišta zaslona su opremljena s ventilacijskim otvorima radi ispuštanja topline generirane tijekom rada. Ako su ti otvori blokirani, nakupljanje topline može uzrokovati kvar i opasnost od požara. Stoga nemojte NIKAD:

- Blokirati donje ventilacijske otvore tako da zaslon postavite na krevet, kauč, tepih i sl.
- Zaslon postaviti u ugrađivi otvor ukoliko nije omogućena pravilna ventilacija.
- Otvore pokriti s tkaninom ili drugim materijalom.
- Zaslon postaviti pored ili na radiator ili drugi izvor topline.

Nemojte trljati ili udarati tvrdim predmetima po LCD-u s aktivnom matricom jer možete ogrepsi, pokvariti ili trajno oštetiti LCD zaslon.

Nemojte prstom pritiskati na LCD zaslon jer možete uzrokovati trajni otisak.

Neke defektne točke mogu se na zaslonu pojaviti kao crvene, zelene ili plave točke. Međutim, to neće imati utjecaja ili učinka na performanse zaslona.

Da biste dobili najbolju kvalitetu prikaza na LCD zaslonu, ako je moguće koristite preporučenu rezoluciju. U slučaju da se koristi u bilo kojem načinu koji nije preporučena rezolucija, postoji mogućnost prikaza skaliranih ili obrađenih slika na zaslonu. Međutim, to je karakteristika LCD ploča s fiksnom rezolucijom.

Ako stacionarna slika ostane dulje vrijeme na zaslonu, to može izazvati oštećenje zaslona, odnosno pojavu tzv. „izgorene slike“ (Image Burn-in). Ne zaboravite koristiti čuvar zaslona na monitoru. Ova pojava javlja se i kod uređaja drugih proizvođača i ona nije obuhvaćena jamstvom.

Nemojte udarati ili grebati prednju i bočne strane zaslona metalnim predmetima. U protivnom može doći do oštećenja zaslona.

Čišćenje

- Prije čišćenja zaslona otkopčajte ga iz napajanja.
- Rabite neznatno vlažnu (ne mokru) tkaninu. Nemojte koristiti aerosol izravno na zaslon jer prekomjerno špricanje može uzrokovati električni udar.

Ponovno pakiranje

- Materijal za pakiranje i kartonsku kutiju nemojte odbaciti. To je idealni spremnik za transport uređaja. Prilikom premještanja uređaja na drugu lokaciju ponovno ga zapakirajte u originalni materijal.

Odlaganje

- Fluorescentna lampa korištena u uređaju sadrži malu količinu žive.
- Uređaj nemojte odložiti zajedno s uobičajenim kućanskim otpadom.
- Odlaganje uređaja mora biti izvedeno u skladu s lokalnim propisima.

Priključivanje monitora

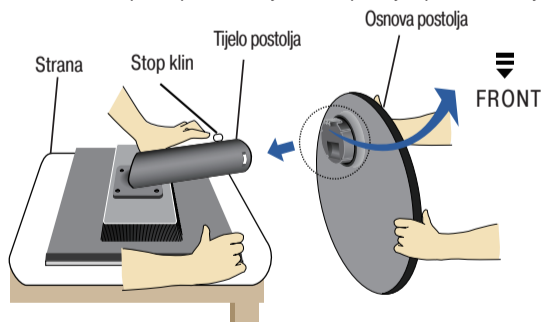
- Prije postavljanja monitora pazite da je isključeno napajanje monitora, računala i druge priključene opreme.

Sastavljanje postolja

1. Postavite monitor na jastuk ili mekanu krpu s prednjim dijelom prema dolje.

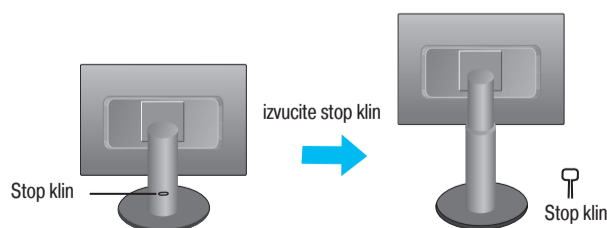
2. Spojite osnovu postolja s tijelom postolja.

Pazite da ne izvučete stop klin i postavite smjer osnove postolja u prikazanom smjeru.



3. Podignite monitor na postolja, a zatim izvucite stop klin.

Upozorenje: Traka i klin za zaključavanje se mogu skinuti s monitora koji imaju postolja samo kada monitor stoji na osnovi postolja. U protivnom vas izbačeni dijelovi postolja mogu ozlijediti.



Važno

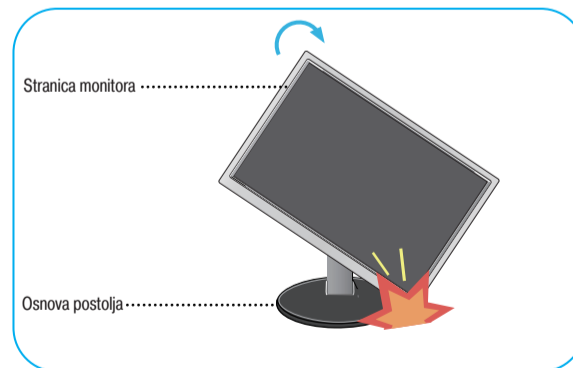
- Slika prikazuje općeniti način sastavljanja. Vaš se monitor može razlikovati od stavki prikazanih na slici.
- Proizvod ne nosite u obrnutom položaju tako da ga držite samo za osnovu postolja. Proizvod može pasti, oštetiti se i ozlijediti vaše stopalo.

Upotreba funkcije okretanja monitora

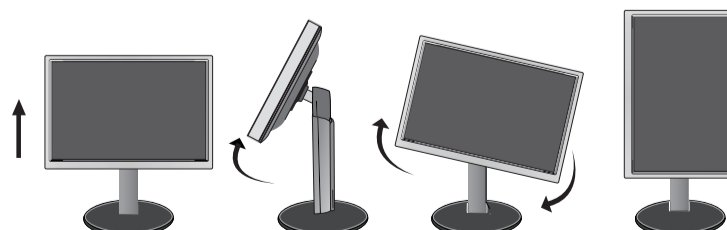
1. Podignite monitor do najviše točke kako biste mogli koristiti funkciju okretanja monitora.

2. Krajolik i potret: Ploča se može zakretati 90° u smjeru kretanja sata.

Molimo pazite da tijekom okretanja monitora stranica monitora ne udari u osnovu postolja. Ako stranica monitora udari u osnovu postolja može doći do pucanja osnove postolja.



3. Detaljnije informacije potražite u isporučenoj Pivot Software CD-u.



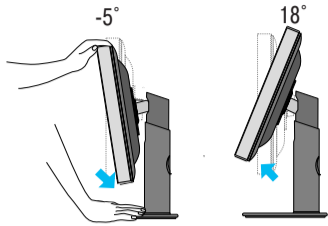
Priključivanje monitora

- Prije postavljanja monitora pazite da je isključeno napajanje monitora, računala i druge priključene opreme.

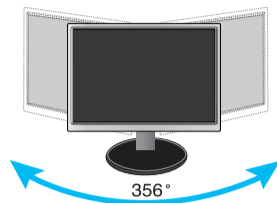
Postavljanje monitora

1. Na različite načine podesite položaj monitora radi postizanja najveće udobnosti.

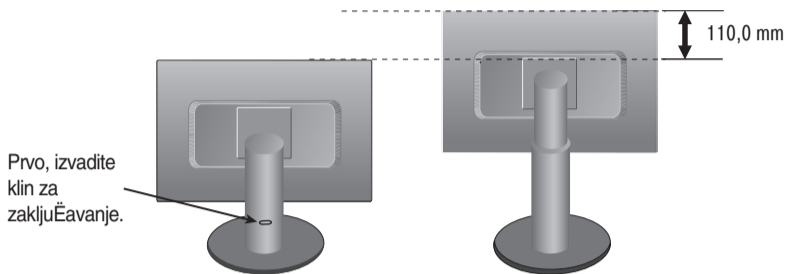
- Raspon nagiba: $-5^{\circ} \sim 18^{\circ}$



- Okretanje: 356°



- Opseg visine: najviše 110,0 mm



Ergonomija

Da biste zadržali ergonomičan i udoban kut gledanja, preporučuje se da kut naginjanja monitora prema naprijed ne bude veći od 5 stupnjeva.

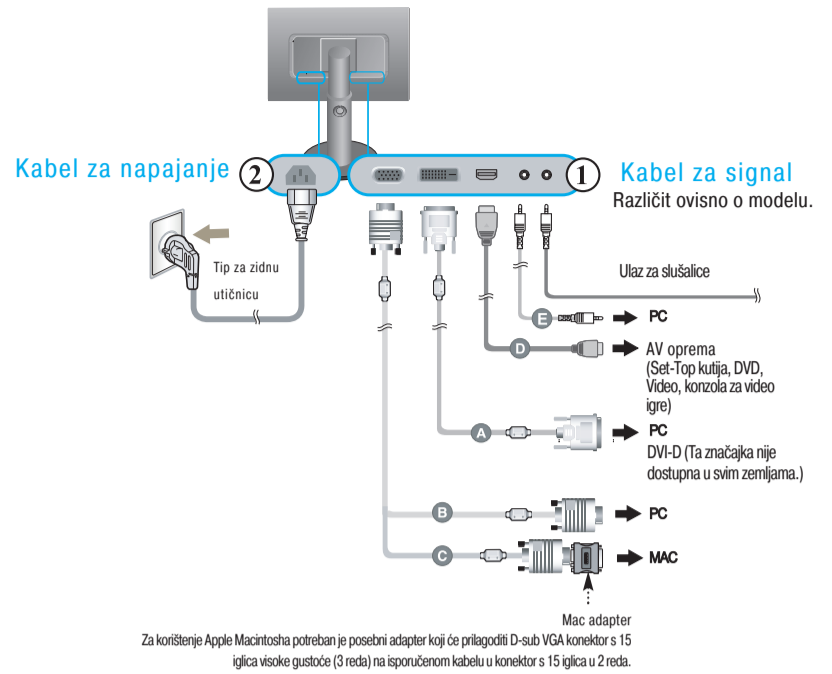
Korištenje računala

1. Pazite da isključite računalo i monitor. Priključite kabel prema donjoj shemi od ① do ②.

- A Priključite DVI-D kabel
- B Priključite D-sub kabel (PC)
- C Priključite D-sub kabel (Mac)
- D Priključite HDMI kabel
- E Priključite Audio kabel

NAPOMENA

- Ovo je pojednostavljena verzija pogleda na stražnji dio uređaja.
- Pogled straga prikazuje osnovni model, vaš zaslona se može razlikovati od prikazanog.
- Korisnik mora koristiti oklopljene signalne kabele sučelja (D-sub 15-pinski kabel, DVI kabel) s feritnom jezgrom kako bi se održala standardna usklađenost uređaja.



2. Pritisnite tipku na prednjoj ploči da biste uključili monitor. Kada je monitor uključen, automatski se izvršava "Funkcija samo-podešavanja slike". (samo u analognom načinu rada)

PROCESSING SELF
IMAGE SETTING

Napomena

"Funkcija samopodešavanja slike"? Ta funkcija korisniku nudi optimalno podešavanje postavki za monitor. Kada korisnik prvi put priključuje monitor, ta funkcija automatski podešava monitor na optimalne postavke za pojedine ulazne signale.
"Funkcija AUTO/SET"? Kada se tijekom korištenja uređaja ili mijenjanja rezolucije suočite s problemom nejasne slike, mutnih slova, preteranja zaslona ili iskrivljenog zaslona, pritisnite funkcijsku tipku AUTO/SET za poboljšanje rezolucije.

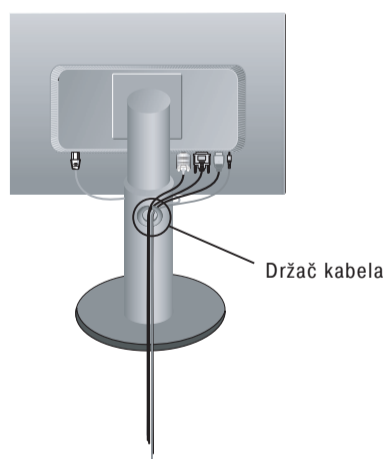
Preporučena rezolucija

Prilagodite dolje navedenu rezoluciju da biste optimizirali uvjete ekrana.
- 1920 x 1080 @ 60Hz

Aranžiranje kablova

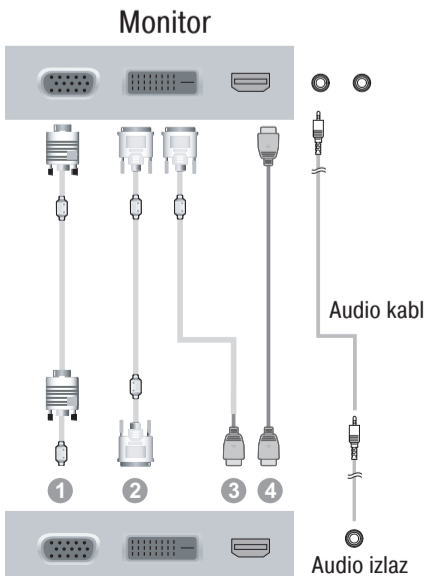
Korištenje konzole kabela

1. Ako želite svoje kablove držati skupljenim pomoću držača za kablove, molimo postavite kablove kroz držač na prikazani način. U protivnom nećete moći slobodno koristiti funkciju okretanja monitora.



• Audio & Video spoj

Poveže Video i audio kabl ispravno za zvuk.



Spojni prizor

Spoj ①, ② :
Koristi audio kabl.

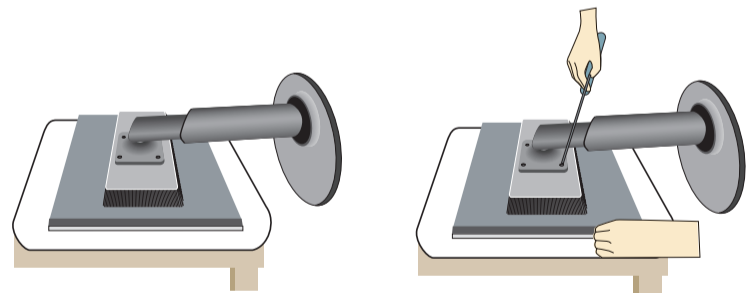
Spoj ③ :
Koristi audio kabl.

Spoj ④ :
Ne treba da kabl HDMI signal ima audio podatke.

Postavljanje ploče za zidni nosač

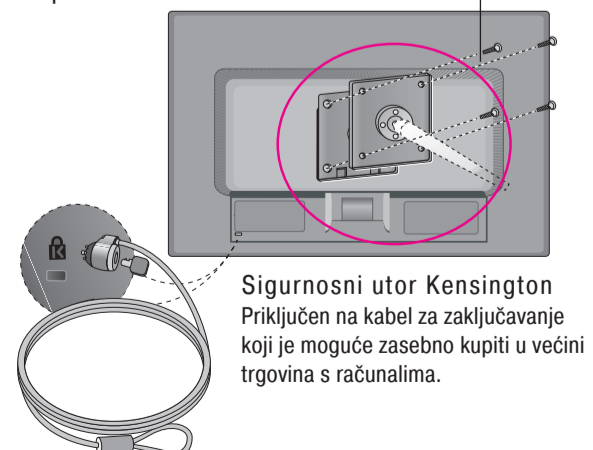
Ovaj monitor udovoljava specifikacijama za postavljanje ploče za zidni nosač ili izmjenjivi sklop.

1. Monitor položite licem prema dolje na mekanu tkaninu ili jastuk.
2. Odvojite postolje tako da pomoću odvijača izvadite 4 vijka, kao na slici.



3. Postavite ploču za zidni nosač.

Ploča za zidni nosač (zasebno kupljena)
Vrsta nosača je uspravni ili zidni koji je moguće povezati na ploču za zidni nosač.
Više pojedinosti potražite u vodiču za postavljanje priloženom uz ploču za zidni nosač.



Sigurnosni utor Kensington
Priključen na kabel za zaključavanje koji je moguće zasebno kupiti u većini trgovina s računalima.