

Naudojimo instrukcija

E2250V
E2350V

Prieš naudojantis šiuo monitoriumi, prašome įdėmiai perskaityti informaciją, susijusią su saugos priemonėmis.

Išsaugokite šią naudojimo instrukcijų knygelę ir CD diską ateičiai.

Užsirašykite monitoriaus modelio ir serijos numerius, nurodytus plokštelėje, pritvirtintoje prie aparato galinio skydelio. Pateikite šią informaciją kiekvieną kartą, kreipdamiesi į serviso centrą.

Šis monitorius buvo suprojektuotas ir pagamintas taip, kad užtikrintų jūsų saugumą. Nesilaikant nurodytų saugos reikalavimų, iškyla elektros smūgio ir gaisro pavojus. Siekiant išvengti monitoriaus sugadinimo, būtina prisilaikyti žemiau pateiktų saugos eksploataavimo taisyklių, kuriuose yra nurodyta teisinga monitoriaus priežiūra, instaliavimas, naudojimas ir aptarnavimas.

Saugos priemonės

Prašome naudoti tik komplektuojamą elektros laidą. Naudojant atskirai įsigyjamą elektros laidą, įsitikinkite, kad elektros laidas yra sertifikuotas ir atitinka visus standartus. Jei elektros laidas yra pažeistas, kreipkitės į gamintoją arba artimiausią techninio aptarnavimo centrą ir jį pakeiskite.

Monitoriaus elektros laidas yra naudojamas aparatą įjungti į elektros tinklą. Pasirūpinkite, kad tinklo lizdas būtų kuo arčiau monitoriaus.

Šių monitorių galima įjungti tik į atitinkamų parametrų elektros tinklą, kuris nurodytas techniniuose duomenyse arba ant monitoriaus skydelio. Jeigu jūsų vietovėje tiekiamos elektros srovės parametrai neatitinka nurodytuosius, prašome pasikonsultuoti su kvalifikuotu specialistu.

Draudžiama naudoti trišakį arba ilginamuosius laidus. Taip pat negalima naudoti panaudotą elektros laidą arba elektros laidą su pažeista laido šakute. Priešingus atveju iškyla elektros smūgio pavojus. Elektros laidą gali pakeisti techninio aptarnavimo centre.

Kol šis įrenginys yra įjungtas į kintamosios srovės sieninį lizdą, jis neatjungiamas nuo kintamosios srovės šaltinio net jį išjungus.

Draudžiama mėginti atidaryti monitoriaus korpusą :

- Monitoriaus viduje nėra komponentų, kuriuos galėtumėte taisyti savarankiškai.
- Net ir IŠJUNGUS monitoriaus maitinimą, įrenginio viduje egzistuoja aukšta įtampa.
- Jeigu monitorius neveikia kaip pridera, kreipkitės į serviso centrą.

Informacija, susijusi su jūsų saugumu :

- Negalima monitoriaus pastatyti ant nelygaus paviršiaus, nebent jei įrenginys yra patikimai pritvirtintas.
- Prašome naudoti gamintojo rekomenduojamą monitoriaus stovą.
- Ekranu nenumeskite, nedaužykite ir nemėtykite į jį daiktų/žaislų. Priešingu atveju galite susižeisti ar sužeisti kitą žmogų, sugadinti aparatą ir ekraną.

Siekiant išvengti elektros smūgio arba gaisro pavojus:

- Jeigu monitoriumi nesinaudojate ilgą laiką tarpą, prašome IŠJUNGTI įrenginio maitinimą. Išvykus iš namų negalima palikti ĮJUNGTO monitoriaus.
- Neleiskite vaikams mėtyti daiktus į monitoriaus ekraną arba į aparato korpusą kišti pašalinius daiktus. Monitoriaus viduje egzistuoja aukšta įtampa.
- Negalima naudotis papildomais priedais, kurie nėra pritaikyti šiam monitoriui.
- Kai displejų ilgą laikui paliekate be priežiūros, elektros maitinimo laido kištuką ištraukite iš sieninio lizdo.
- Perkūnijos metu arba žaibuojant niekada nelieskite maitinimo ir signalo laidų, nes tai labai pavojinga. Tai gali sukelti elektros smūgį.

Instaliavimas

Draudžiama ant įrenginio elektros laido dėti sunkius daiktus. Taip pat negalima monitorių įjungti į tinklo lizdą, jeigu jo elektros laidas yra pažeistas.

Draudžiama naudotis monitoriumi šalia vandens, kaip antai vonios kambaryje, šalia praustuvės, virtuvės kriauklės, sklabykloje, drėgname rūsyje arba netoli plaukymo baseino. Turite užtikrinti tai, kad įrenginio veikimo metu nebūtų užkimštos monitoriaus vėdinimo angos, nes darbo metu aparatas įkaista. Jeigu monitoriaus ventiliacinės angos bus užkimštos, tai įrenginys gali perskaisti ir išskyla gaisro pavojus. **NEGALIMA:**

- Uždengti monitoriaus apačioje esančias ventiliacines angas, padedant monitorių ant lovos, sofos arba ant kilimėlio.
- Uždengti monitoriaus ventiliacines angas, pastatant įrenginį uždaroje erdvėje, kaip antai knygų lentynoje.
- Uždengti monitoriaus ventiliacines angas medžiaga arba kitais daiktais.
- Pastatyti monitorių netoli šilumos šaltinių, kaip antai radiatorių ir t. t.

Negalima kokiais nors aštriais daiktais trinti arba braižyti aktyviosios matricos skystųjų kristalų ekraną. Priešingu atveju jūs galite subraižyti, sugadinti arba pažeisti aktyviosios matricos skystųjų kristalų ekraną visam laikui.

Negalima pirštais smarkiai spausti skystųjų kristalų ekraną. Priešingu atveju galite pažeisti ekrano paviršį.

Skystųjų kristalų ekrane gali matytis nedidelės tamsios dėmelės ar ryškūs spalvoti (raudoni, mėlyni arba žali) taškai. Tačiau tai nėra joks aparato sutrikimas ir neturi jokios įtakos monitoriaus darbui.

Jeigu yra galimybė, prašome nustatyti rekomenduojamą ekrano skiriamąją gebą. Tokiu būdu ekrane bus atkuriamas aukštos kokybės vaizdas. Nustačius kitą ekrano skiriamąją gebą, vaizdas ekrane gali būti šiek tiek "grūdėtas" arba iškreiptas. Tai yra charakteringa ir tuo atveju, jei skystųjų kristalų ekrano skiriamoji geba yra fiksuota.

Palikus fiksuotą vaizdą ekrane ilgesnį laiką, gali pažeisti ekraną ir būti vaizdo išdeginimo priežastis. Būtina naudoti ekrano užsklandą. Toks reiškinys būna kitų gamintojų produktuose ir jam nesuteikiama garantija.

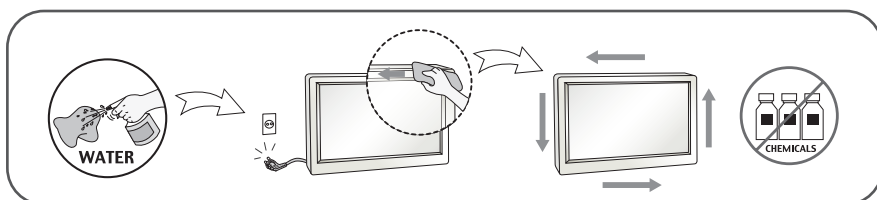
Nekratykite ir nebraižykite ekrano priekio ir šonų metaliniais daiktais. Kitaip ekranas gali būti pažeistas.

Įsitikinkite, kad pultas nukreiptas į priekį, ir laikykite jį abiem rankomis, kad galėtumėte pajudinti. Jei išmesite gaminį, pažeistas gaminys gali sukelti elektros smūgį arba gaisrą. Susisiekiate su įgaliotuoju techninės priežiūros centru dėl remonto.

Vėnkite aukštos temperatūros ir drėgmės.

Valymas

- Prieš atliekant monitoriaus valymo darbus, įrenginį išjunkite iš elektros tinklo.
- Naudokite lengvai sudrėkintą (ne šlapia) skudurėlį. Draudžiama ekrano valymui naudoti, aerosolines valymo priemones, kurių pūslai gali sukelti elektros smūgio pavojų.
- Kai valote gaminį, ištraukite maitinimo laidą ir švelniai patrinkite minkštu audiniu, kad nesusibraižytų. Nevalykite drėgnu audiniu ir nepurkškite vandens ar kitų skysčių tiesiai ant gaminio. Gali ištikti elektros smūgis. (Nenaudokite cheminių medžiagų, pvz., benzolo, dažų skiediklių ar alkoholio)
- 2–4 kartus papurkškite vandens ant minkšto audinio ir valykite juo priekinį rėmą; šluostykite tik viena kryptimi. Dėl per didelės drėgmės gali atsirasti dėmių.



Įpakavimo medžiagos

- Neišmeskite įpakavimo medžiagų ir kartono kartu su buitinėmis atliekomis. Šias medžiagas bus galima panaudoti, įrenginį pervežant į kitą vietą. Perveždami įrenginį, naudokite tik originalias įpakavimo medžiagas.

Utilizavimas

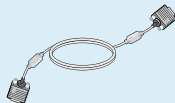
- Šiame įrenginyje yra įmontuota speciali fluorescentinė lempa, kurios sudėtyje yra gyvsidabrio.
- Draudžiama šią lempą išmesti kartu su buitinėmis atliekomis.
- Aplinkosaugos sumetimais atitarnavusį įrenginį reikia utilizuoti prisilaikant

!!! Ačiū, kad renkatės LGE gaminius !!!

- Patikrinkite, ar yra visi šie monitoriaus priedai.
Jeigu kurio nors trūksta, kreipkitės į prekybos atstovą.



**Naudotojo vadovas /
kortelės**



15 kontaktų D-Sub signalo kabelis
(Kad galėtumėte šį kabelį įtaisyti, jis turi
būti prijungtas prie gaminio prieš
pristatymą.)



Maitinimo laidas
(Priklauso nuo šalies)

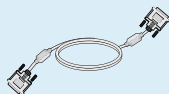


AC/DC Adapter
(Priklauso nuo šalies)

Arba



AC/DC Adapter
(Priklauso nuo šalies)



DVI-D signalo kabelis
(Ši funkcija galima ne
visose šalyse.)

PASTABA

- Šie priedai gali atrodyti kitaip nei tie, kurie čia parodyti.
- Vartotojai privalo naudoti ekranuotuosius signalo sąsajos kabelius (D-sub 15 kontaktų kabelį, DVI-D kabelį) su ferito šerdimi, kad būtų išlaikytas gaminių suderinamumas.

Monitoriaus prijungimas

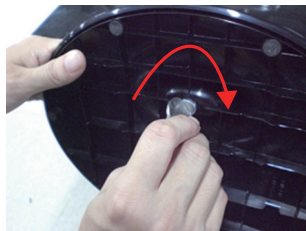
- Prieš pastatant monitorių, įsitikinkite, kad aparato, kompiuterio sistemos ir papildomos aparatūros maitinimai yra išjungti.

Stovėjimo būdas 1

1. Monitorių padėkite ekranu žemyn ant pagalvėlės arba minkšto skudurėlio.

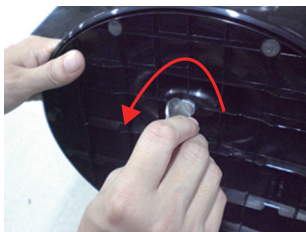


2. Sugriežtinkite sraigą ant mašinos kūno nugaros su moneta pagal laikrodžio rodyklės kryptį.



3. Dabar atsargiai pakelkite monitorių.

4. Jėgu jūs norite suskaldyti monitorių nuo mašinos kūno, sukite sraigą prieš laikrodžio rodyklę su moneta.



Svarbu

- Šioje iliustracijoje yra pavaizduota įprastinė aparato stovėlio pritvirtinimo procedūra. Tačiau jūsų aparatas gali skirtis nuo iliustracijoje parodyto monitoriaus.
- Pernešdami įrenginį į kitą vietą, draudžiama laikytis tik už monitoriaus stovėlio. Priešingu atveju įrenginys gali nukristi, sudužti arba sužaloti jūsų pėdas.

- Prieš pastatant monitorių, įsitikinkite, kad aparato, kompiuterio sistemos ir papildomos aparatūros maitinimai yra išjungti.

Stovėjimo būdas 2

1. Monitorių padėkite ekranu žemyn ant pagalvėlės arba minkšto skudurėlio.

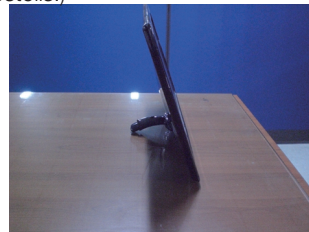


2. Paspauskite mygtuką pagal paveikslą, ir traukite mašinos lentyną į viršų.



3. Kai traukite mašinos lentytą į viršų, prašom laikyti monitorių atsargiai ir pasisukti į priekinį pusę.

(Kai jūs traukiate mašinos lentytą į viršų, prašom paspausti mygtuką. Jėgu jūs nepaspaudžiote mygtuko, produktas gali būti nuostolis.)

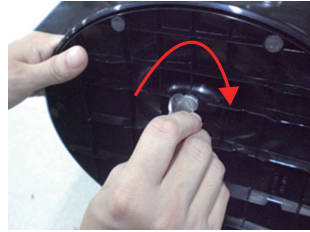


Kai pakrypimo laipsnis bus ribotasis, mygtukas nebedirba ir jūs negalite traukti mašinos lentytą į viršų arba žemyn.

4. Jėgu jūs norite naudoti mašinos kūną, prašom traukti mašinos lentytą žemyn.
(Kai jūs traukiate mašinos lentytą žemyn, prašom paspausti mygtuką. Jėgu jūs nepaspaudžiote mygtuko, produktas gali būti nuostolis.)



5. Sugriežtinkite sraigatą ant mašinos kūno nugaros su moneta pagal laikrodžio rodyklės kryptimį.



6. Dabar atsargiai pakelkite monitorių.

Svarbu

- Šioje iliustracijoje yra pavaizduota įprastinė aparato stovelio pritvirtinimo procedūra. Tačiau jūsų aparatas gali skirtis nuo iliustracijoje parodyto monitoriaus.
- Pernešdami įrenginį į kitą vietą, draudžiama laikytis tik už monitoriaus stovelio. Priešingu atveju įrenginys gali nukristi, sudužti arba sužaloti jūsų pėdas.

Monitoriaus prijungimas

- Prieš pastatant monitorių, įsitikinkite, kad aparato, kompiuterio sistemos ir papildomos aparatūros maitinimai yra išjungti.

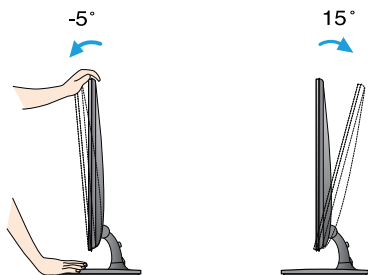
Monitoriaus pasvirimo kampo reguliavimas

Po montavimo pasukite norimu kampu, kaip parodyta žemiau.

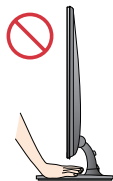
* Su mašinos kūnu

Reguliuodami monitoriaus pasvirimo kampą, suraskite geriausią padėtį.

- Pokrypio kampas : -5° - 15°



- Nelieskite ir nespauskite ekrano, kai reguliuosite monitoriaus kampą.
- Nustatydami ekrano kampą, neikiškite pirštų tarp monitoriaus apačios ir stovo. Galite susižeisti pirštą(-us).



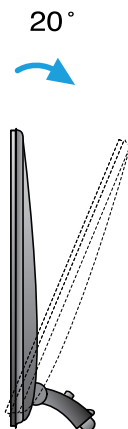
ERGONOMIŠKA

- Kad būtų pasiektos kuo geriausios monitoriaus darbo ir vaizdų žiūrėjimo sąlygos, remiantis darbo proceso tyrimų rezultatais, rekomenduojama monitorių pastatyti taip, kad pokrypio kampas būtų ne didesnis, nei -5° .

- Prieš pastatant monitorių, įsitikinkite, kad aparato, kompiuterio sistemos ir papildomos aparatūros maitinimai yra išjungti.

Monitoriaus pasvirimo kampo reguliavimas

* Be mašinos kūno

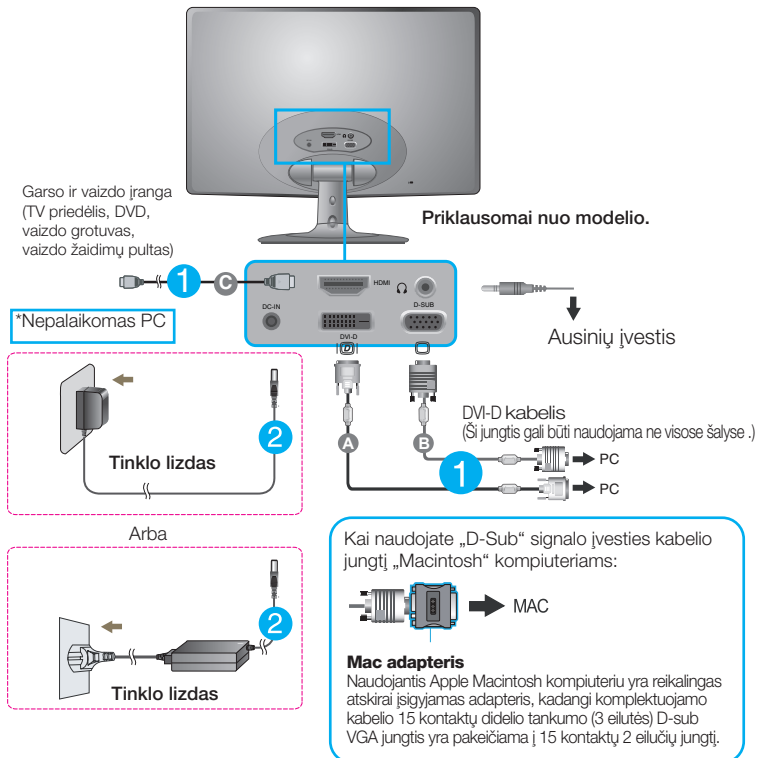


Darbo procesų tyrimas

Kad būtų pasiektos kuo geriausios monitoriaus darbo ir vaizdų žiūrėjimo sąlygos, remiantis darbo proceso tyrimų rezultatais, monitoriaus atgalinis palenkimo kampas turi būti daugesnis negu 10 laipsnių .

Jungimas prie asmeninio kompiuterio

1. Prieš jungdami monitorių, įsitikinkite, jog monitoriaus, kompiuterio sistemos ir kitų prijungiamų įrenginių maitinimas yra įjungtas.
2. Prijunkite signalo įvesties kabelį **1** ir maitinimo laidą **2** pagal tvarką, tada priveržkite signalo kabelio varžtą.
 - A) Įjungti DVI-D (skaitmeninio signalo) kabelį
 - B) Įjungti D-sub (analoginio signalo) kabelį
 - C) Įjungti HDMI kabelį

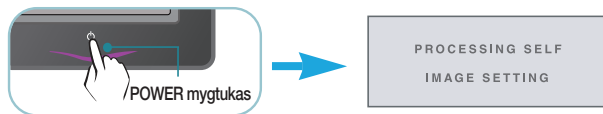


PASTABA

- Tai yra paprasčiausias galinio skydelio vaizdas.
- čia yra parodytas pagrindinio modelio galinis skydelis; jūsų monitorius gali skirtis nuo pagrindinio vaizdo.

Jungimas prie asmeninio kompiuterio

3. Paspauskite ekrano priekyje esantį power button (maitinimo mygtuką) ir įjungsite maitinimo tiekimą. Esant įjungtam monitoriaus maitinimui, 'Self Image Setting Function' („paties vaizdo nusistatymo funkcija“) vykdoma automatiškai. (Tik analoginiu režimu)

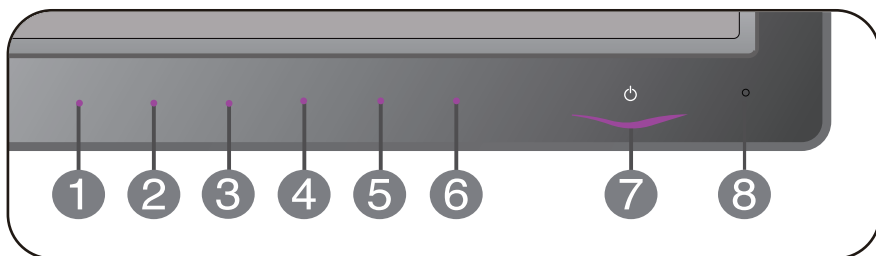


PASTABA

'Self Image Setting Function'? Ši funkcija vartotojui suteikia optimalius vaizdo parametrus. Vartotojui prijungus monitorių pirmą kartą, šios funkcijos dėka visi ekrano parametrai yra sureguliuojami automatiškai ir tokiu būdu kiekvienam įėjimo signalui yra priskirtas optimaliausias parametras.

„AUTO“ funkcija? Įrenginio naudojimo arba ekrano skiriamosios gebos keitimo metu iškilus problemoms, tokioms kaip neryškus ekranas, neryškios raidės, mirksintis arba pakreiptas ekranas, paspauskite AUTO funkcijos mygtuką, kad pagerintumėte skiriamąją gebą.

Priekinio skydelio valdymo įtaisai



1 MENU mygtukas

OSD LOCKED/UNLOCKED

Šios funkcijos dėka, bus galima esamuoju momentu užblokuoti OSD valdymo parametrus, kad jie per neapsižiūrėjimą nebūtų pakeisti.

Laikykite keletą sekundų nuspaustą MENU mygtuką, kol ekrane atsiras "OSD LOCKED" pranešimas.

Laikykite keletą sekundų nuspaustą MENU mygtuką, atblokuokite OSD valdymo parametrus. Ekrane atsiras "OSD UNLOCKED" pranešimas.



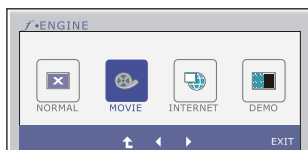
2 SMART+ mygtukas

Naudokite šį mygtuką, norėdami naudotis elementais **AUTO BRIGHT, ORIGINAL RATIO, DUAL WEB, CINEMA MODE.**

Išsamesnės informacijos ieškokite 20~22 psl.

3 f•ENGINE mygtukas

Išsamesnės informacijos ieškokite 23~25 psl.



4 AUTO mygtukas

AUTO IMAGE ADJUSTMENT

Reguliuojant išrinktąsias nuostatas, prieš iškviečiant ekraninio meniu sistemą (OSD), visada paspauskite **AUTO** mygtuką. (Tik analoginiu režimu)

Tokiu būdu atvaizduojamas vaizdas bus automatiškai sureguliuotas, atsižvelgiant į nustatytą ekrano skiriamą gebą (ekrano režimas).



Tinkamiausia ekrano skiriamaoji geba yra:

E2250V/E2350V : 1920 x 1080

5 INPUT mygtukas (Šaltinio funkcinis klavišas)

Naudokite šią mygtuką ir pasirinkite įvedimo šaltinį.

Kai du arba daugiau įvedymo signalų sujungia, jūs galite parinkti savo reikalingo įvedimo signalą (D-SUB/DVI/HDMI). Kai tik vienas įvedymo signalas sujungia, pasirinkimas bus automatinis. Numatytoji nuostata yra D-Sub.

6 EXIT mygtukas

Išeikite iš OSD.

7 POWER mygtukas / POWER indikatorius

Paspausdami nurodytą mygtuką, įjunkite arba išjunkite monitoriaus ekraną.

Žiūrėkite iš priekinio rodymo, kai displejus dirba normaliai (Atidarymo Būde), rodiklio spalva yra purpura. Kai displejus yra Miego Būde (Jegos Taupymas), rodiklio spalva yra purpura mirgėjima.

8 Light Sensor

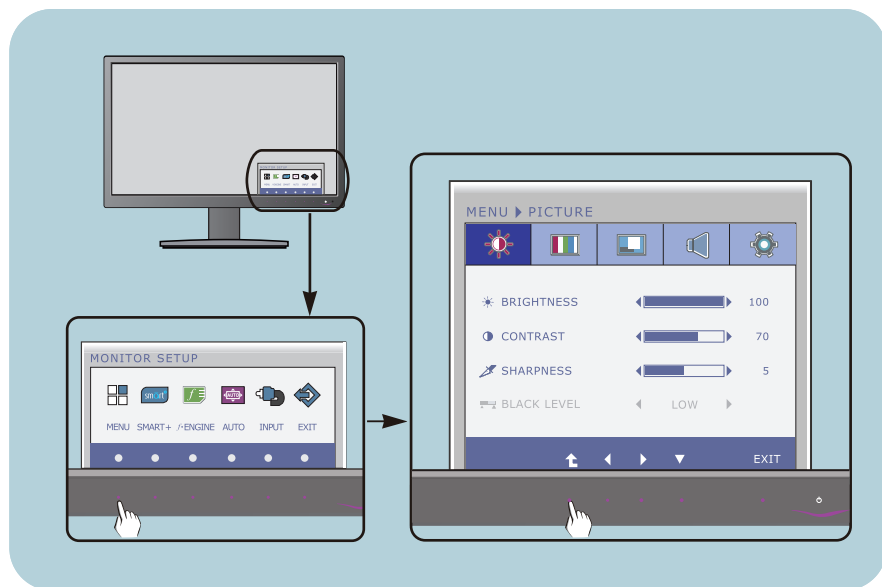
Kai **AUTO BRIGHT** (Automatinis Šviesumas) atidaro, šviesos sensorius gali spręsti išorinį šviesumą su lęšiu.

Ekraninio meniu reguliavimas

Naudojantis ekraninio meniu (OSD) valdymo sistema, jūs galėsite lengvai ir paprastai sureguliuoti ekrane esančio vaizdo dydį, padėtį ir valdymo parametrus. Žemiau yra parodytas trumpas pavyzdys, supažindinantis jus kaip naudotis valdymo įtaisais.

Šiame skyriuje bendrais bruožais yra aprašyta, kaip naudojantis OSD meniu sistema atlikti reguliavimo ir išrinkimo procedūras.

Jei iškvietę OSD meniu sistemą pageidaujate sureguliuoti parametrus, atlikite žemiau nurodytus veiksmus:



- 1 Spauskite bet kurį Mygtuką, tada atrodo OSD meniu.
- 2 Jėgu norite prieiti kontrolę, prašom spausti atitinkamus Mygtukus.
- 3 Naudojamiesi ◀/▶ mygtukais, sureguliuokite vaizdą pageidaujama lygyje. Paspausdami ⬆ mygtuką, išrinkite kitus submeniu punktus.
- 4 Spauskite EXIT Mygtuką ir išeikite iš OSD.

Ekraninio meniu (OSD) sistemos išrinkimas ir reguliavimas

Šioje lentelėje yra parodyti visi OSD ekraninio meniu sistemos valdymo, reguliavimo ir nustatymų punktai.

DSUB : D-SUB (analoginio signalo) įvestis
DVI-D : DVI-D (skaitmeninio signalo) įvestis
HDMI : HDMI signalas

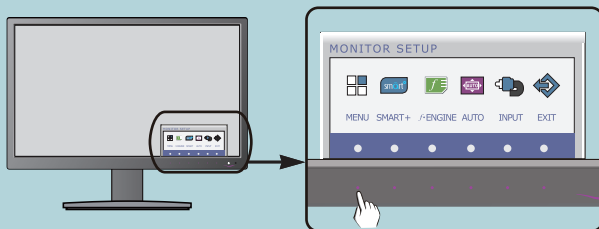
Pagrindinis meniu	Submenui	Palaikomas signalas	Paaiškinimas
PICTURE	BRIGHTNESS CONTRAST SHARPNESS	DSUB DVI-D HDMI	Kontroliuoti ekrano skaidumą, kontrastą ir ryškumą
	BLACK LEVEL	HDMI	
COLOR	COLOR TEMP (PRESET / USER)	DSUB DVI-D HDMI	Yra pritaikomos vaizdo spalvos
	GAMMA	HDMI	
DISPLAY	HORIZONTAL VERTICAL	DSUB	Yra reguliuojama vaizdo padėtis
	CLOCK PHASE	DSUB	
	OVERSCAN	HDMI	Pagerinti vaizdo aiškumą, stabilumą ir ryškumą
VOLUME		HDMI	Prisitaikyti garsio jėgą
OTHERS	LANGUAGE > ENGLISH POWER INDICATOR BUTTON INDICATOR	DSUB DVI-D HDMI	Yra išrenkamos vartotojo nuostatos
	WHITE BALANCE	DSUB	
	FACTORY RESET	DSUB DVI-D HDMI	
SMART+	AUTO BRIGHT ORIGINAL RATIO	DSUB DVI-D HDMI	Nustatyti vaizdo dydį
	DUAL WEB CINEMA MODE	DSUB DVI-D	
F-ENGINE	NORMAL MOVIE INTERNET DEMO	DSUB DVI-D	Pasirinkti arba prisitaikyti norimus vaizdo nustatymus
	STANDARD MOVIE GAME SPORTS	HDMI	

PASTABA

- Priklausomai nuo modelio (15–25), meniu punktų išdėstymo tvarka gali skirtis.

Ekraninio meniu sistemos (OSD) išrinkimas ir reguliavimas

- ■ ■ Šiame skyrelyje jūs susipažinsite, kaip išrinkti ir atlikti pageidaujamų OSD meniu punktų reguliavimą. Žemiau visiems meniu punktams yra išvardytos piktogramos, piktogramų pavadinimai ir piktogramų aprašymai.



Paspauskite MENU mygtuką. Ekrane atsiras pagrindinis OSD meniu langas.

Menu punktas

Piktogramos

Submeniu

Mygtuko aprašymas

- EXIT : Išėiti
- ◀ ▶ : Reguluoti (Sumažinti/Padidinti)
- ▼ : Išrinkti kitą submeniu punktą
- ⬆ : Iš naujo paleiskite pasirinktą submeniu

PASTABA

- OSD(On Screen Display) meniu kalba monitoriaus ekrane gali skirtis nuo naudojimo instrukcijoje pateiktos informacijos.

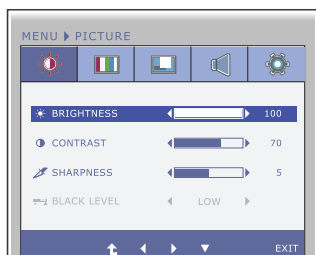
Pagrindinis meniu

Submeniu

Aprašymas



PICTURE



- Exit : Išėiti
- ◀ : Sumažinti
- ▶ : Padidinti
- ▼ : Išrinkti kitą submeniu
- ⬆ : Iš naujo paleiskite pasirinktą submeniu

BRIGHTNESS (RYŠKUMAS) Yra reguliuojamas vaizdo

CONTRAST (KONTRASTAS) Yra reguliuojamas vaizdo

SHARPNESS (AIŠKUMAS) Reguluoti ekrano aiškumą.

BLACK LEVEL Galite nustatyti perėjimo lygį. Jei pasirenkate "HIGH"(Aukštas), ekranas bus šviesus, o jei pasirenkate "LOW"(Žemas), ekranas bus tamsus. (tik HDMI įvesčiai)

* Perėjimas? Kaip vaizdo įrašo signalo kriterijus, jis yra pats tamsiausias ekranas, kokį tik monitorius gali rodyti .



COLOR



- Exit : Išėiti
- ◀ : Sumažinti
- ▶ : Padidinti
- ▼ : Išrinkti kitą submeniu
- ⬆ : Iš naujo paleiskite pasirinktą submeniu

COLOR TEMP

PRESET (IŠANKSTINĖ PARINKTIS)

Reguliuojamas spalvų sodrumas

- sRGB: Nustatyti ekrano spalvą, kad ji atitiktų standartinę sRGB spalvų specifikaciją.
- 6500K–7500K: Raudona ekrano spalva.
- 8500K–9300K: Mėlyna ekrano spalva.

USER

RED (RAUDONA)

Nustatomas raudonos spalvos sodrumas.

GREEN (ŽALIA)

Nustatomas žalios spalvos sodrumas.

BLUE (MĒLYNA)

Nustatomas mėlynos spalvos sodrumas.

GAMMA (GAMA)

Nustatykite savo gama reikšmę. : 0 / 1 / 2

Naudojant dideles gama reikšmes monitoriuje rodomi baltesni vaizdai, o naudojant mažas gama reikšmes rodomi juodesni vaizdai.



DISPLAY



- Exit : Išeiti
- ◀ : Sumažinti
- ▶ : Padidinti
- ▼ : Išrinkti kitą submeniu
- ⬆ : Iš naujo paleiskite pasirinktą submeniu

HORIZONTAL (HORIZONTALIAI) Vaizdo centravimas jį pastumiant į kairę arba į dešinę

VERTICAL (VERTIKALIAI) Vaizdo centravimas jį pastumiant į viršų arba į apačią

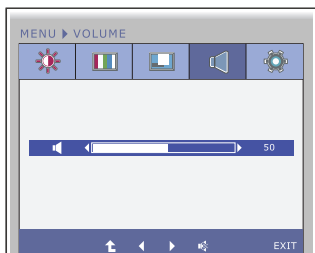
CLOCK (LAIKRODIS) Yra sumažinamos bet kokios vertikalios juostos arba ruoželiai, kurie yra žiūrimi ekrano fone.

PHASE (FAZĖ) Yra reguliuojamas ekrane esančio vaizdo ryškumas. Išrinkus šį meniu punktą, bus galima nuslopinti bet kokius triukšmus horizontalioje ašyje ir padidinti vaizdo raiškumą.

OVERSCAN Pasirinkti išvesties vaizdo diapazoną DTV sinchronizavimui HDMI įvestyje. (tik HDMI įvesčiai)
Kai sujungiate AV įrangimą, prašom atsukti perskenavimo funkciją.



VOLUME

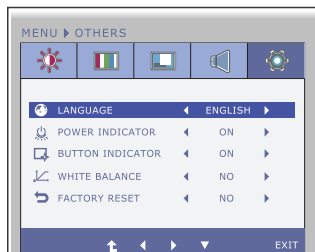


- Exit : Išeiti
- ◀ : Sumažinti
- ▶ : Padidinti
- 🔇 : Dusliklis
- ⬆ : Iš naujo paleiskite pasirinktą submeniu

VOLUME Prisitaikyte ausinių jėgą. (tik tinka HDMI įdėjimui)



OTHERS



- Exit : Išėiti
- ◀ : Reguluoti
- ▶ : Reguluoti
- ▼ : Išrinkti kitą submeniu
- ⬆ : Iš naujo paleiskite pasirinktą submeniu

LANGUAGE
(KALBA)

Yra pasirenkama pageidaujama ekraninio meniu atvaizdavimo kalba.

POWER
INDICATOR
(MAITINIMO
INDIKATOR
IUS)

Išrinkite šią funkciją, jeigu pageidaujate priekinio skydelio maitinimo indikatoriui priskirti ON arba OFF nuostatą. Jeigu išrinkote OFF, maitinimo indikatorius užges. Jeigu išrinkote ON, maitinimo indikatorius automatiškai įsižiebs.

BUTTON
INDICATOR

Naudokite šį funkciją ir kontroliuokite rodyklį ON arba OFF ant monitoriaus priekinės pusės.

Jeigu jūs nustatote OFF, tada jis uždarys. Jeigu jūs nustatote ON, tada jis atidarys.

WHITE
BALANCE
(BALTOS
SPALVOS
BALANSAS)

Jeigu videokortos išėjimo signalas neatitinka reikalavimų, spalvų sodrumas gali pablogėti, priklausomai nuo videosignalo iškreipymo. Naudojantis šia funkcija, signalo lygis yra reguliuojamas, suderinant jį su standartinio videokortos išėjimo lygiu ir tokiu būdu išgaunamas optimalus vaizdas. Suaktyvinkite šią funkciją, kai ekrane nustatytos baltos ir juodos spalvos.

FACTORY
RESET
(GAMINTOJO
NUSTATYMAI)

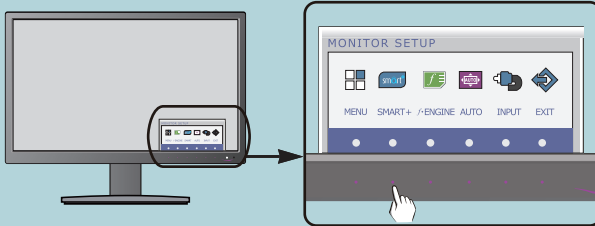
Visiems parametrams, išskyrus "LANGUAGE (KALBA)" yra grąžinamos gamyklinės nuostatos. Paspausdami ◀, ▶ mygtuką, nedelsiant visiems parametrams grąžinkite gamyklines nuostatas.

PASTABA

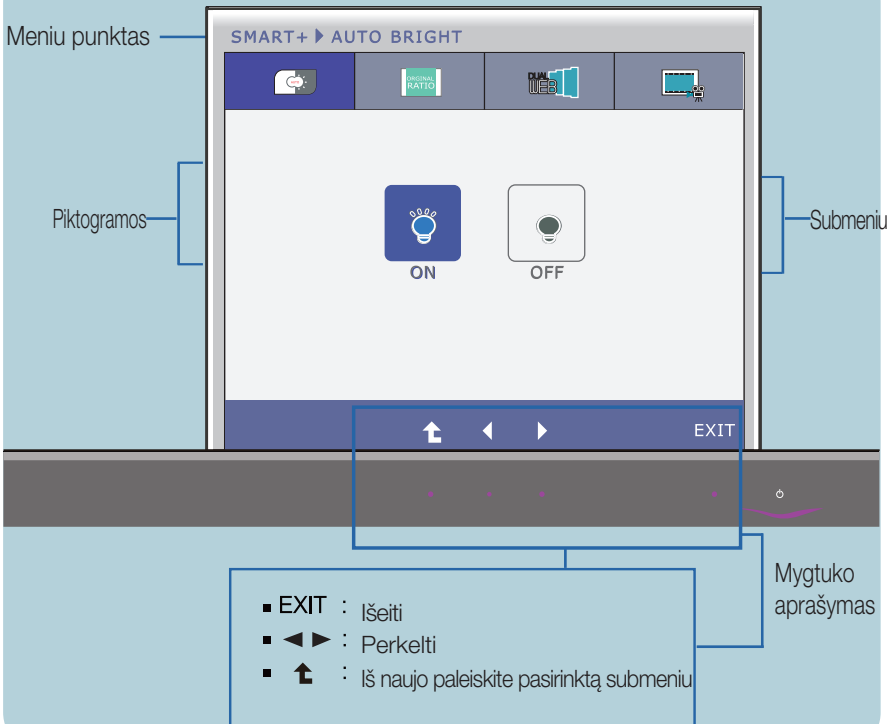
- Jei tai nepagerina ekrano kokybės, atkurkite numatytuosius gamyklinius nustatymus. Jei reikia, vėl įjunkite WHITE BALANCE (BALTOS SPALVOS BALANSAS) funkciją. Ši funkcija bus įjungta tik tokiu atveju, jei įvesties signalas yra analoginis.

Ekraninio meniu sistemos (OSD) išrinkimas ir reguliavimas

- ■ ■ Šiame skyrelyje jūs susipažinsite, kaip išrinkti ir atlikti pageidaujamų OSD meniu punktų reguliavimą. Žemiau visiems meniu punktam yra išvardytos piktogramos, piktogramų pavadinimai ir piktogramų aprašymai.



Paspauskite SMART+ mygtuką. Ekrane atsiras pagrindinis OSD meniu langas.

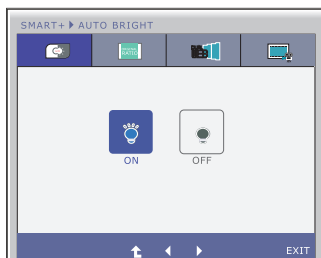


PASTABA

- OSD(On Screen Display) meniu kalba monitoriaus ekrane gali skirtis nuo naudojimo instrukcijoje pateiktos informacijos.



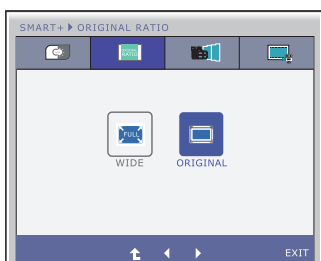
SMART+



AUTO BRIGHT

Jėgu ši funkcija atidaro, jis gali automatiniai kontroliuoti displejaus šviesumą tinkdama darbo aplinka, ir pateikti geriausią sąlygą už vartotojui.

Jėgu pasirinkyte uždarymą, tada ši funkcija bus uždaryti.



ORIGINAL RATIO

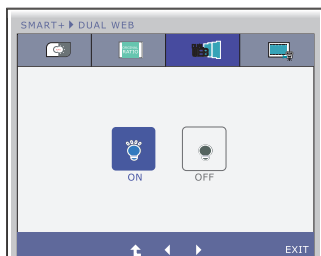
Tai rodoma plačiu vaizdu, skirtingai nei vaizdo įrašo signalo įvestis.

* Ši funkcija dirba tik kai įvedimo skriamoji geba yra žemesnė negu monitoniaus santykis (16:9).

* Prieš naudokite šias funkcijas, prašom įrengti Easy Set Package programą.

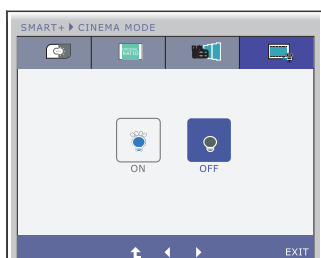


SMART+



DUAL WEB

- Padėda vartotojui naršyti saityną efektyviai pagal padalijimą pusiau.
- Padėda surengti ir perkelti langus ant ekrano.
- Padėda vartotojui kontroliuoti padalyti langų koeficientą.



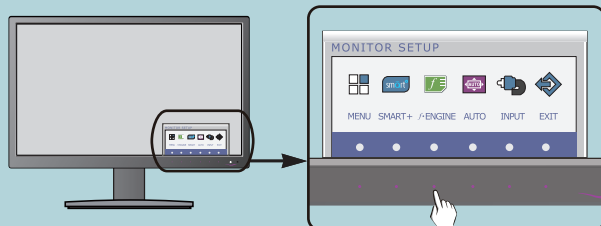
CINEMA MODE

- Sumažinkite tinklalapio fono skaištį, tada jūsų akimėms bus patogiu.

- Exit : Išėiti
- ◀ ▶ : Perkelti
- ⬆ : Iš naujo paleiskite pasirinktą submenui

Ekraninio meniu sistemos (OSD) išrinkimas ir reguliavimas

- ■ ■ Šiame skyrelyje jūs susipažinsite, kaip išrinkti ir atlikti pageidaujamų OSD meniu punktų reguliavimą. Žemiau visiems meniu punktams yra išvardytos piktogramos, piktogramų pavadinimai ir piktogramų aprašymai.



Paspauskite *f+ENGINE* mygtuką. Ekrane atsiras pagrindinis OSD meniu langas.

Meniu punktas

Piktogramos

Submeniu

Mygtuko aprašymas

- EXIT : Išėiti
- ◀▶ : Perkelti
- ⬆ : Iš naujo paleiskite pasirinktą submeniu

PASTABA

- OSD(On Screen Display) meniu kalba monitoriaus ekrane gali skirtis nuo naudojimo instrukcijoje pateiktos informacijos.

Pagrindinis meniu

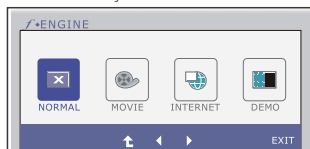
Submeniu

Aprašymas



f-ENGINE

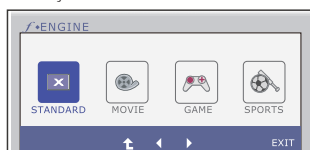
D-SUB/DVI-D įvestis



NORMAL

Pasirinkite tai, kai norite naudoti produktą įprastčiausioje naudojimo aplinkoje.

HDMI įvestis

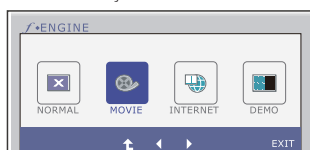


STANDARD

Pasirinkite tai, kai norite naudoti standartinį vaizdo įrašo originalą.

* Įprastame (standartiniame) režime f-ENGINE yra išjungta.

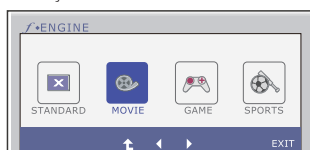
D-SUB/DVI-D įvestis



MOVIE

Pasirinkite tai, kai žiūrite vaizdo įrašą ar filmą.

HDMI įvestis



- Exit : Išėiti
- ◀ ▶ : Perkelti
- ⬆ : Iš naujo paleiskite pasirinktą submeniu

Pagrindinis meniu

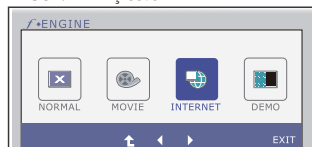
Submenui

Aprašymas



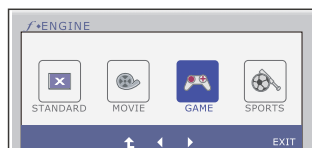
f•ENGINE

D-SUB/DVI-D įvestis



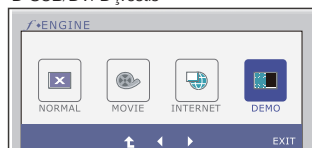
INTERNET Pasirinkite tai, kai dirbate su dokumentu („Word“ ir t.t.)

HDMI įvestis



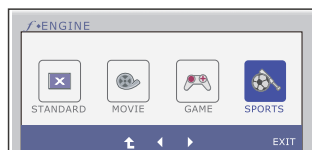
GAME Pasirinkite tai, kai žaidžiate žaidimą.

D-SUB/DVI-D įvestis



DEMO Tai yra naudojama reklamavimui parduotuvėje. Ekranas bus suskirstytas taip, kad kairėje rodytų standartinį režimą, o dešinėje – vaizdo įrašo režimą, tam, kad vartotojas galėtų patikrinti skirtumą, kai pritaikys vaizdo įrašo režimą.

HDMI įvestis



SPORTS Pasirinkite tai, kai žiūrite įprastą sportą.

- Exit : Išėiti
- ◀ ▶ : Perkelti
- ⬆ : Iš naujo paleiskite pasirinktą submenu

Prieš kreipiantis į serviso centrą, patikrinkite žemiau išvardintus punktus.

Nėra vaizdo	
<ul style="list-style-type: none">● Ar yra prijungtas monitoriaus elektros laidas?● Ar šviečia maitinimo indikatorius?● Ar maitinimo indikatorius mirksi?● Ar ekrane yra atvaizduojamas "OUT OF RANGE" pranešimas?● Ar ekrane yra atvaizduojamas "CHECK SIGNAL CABLE" pranešimas?	<ul style="list-style-type: none">● Patikrinkite, ar monitoriaus elektros laido šakutė patikimai įjungta į tinklo lizdą.● Paspauskite maitinimo mygtuką.● Jeigu ekranas yra energijos taupymo režime, pajudindami "pelytę" arba paspausdami bet kokį klaviatūros mygtuką, "pažadinkite".● Pabandykite įjungti kompiuterį.● Šis pranešimas atsiranda ekrane, jeigu signalas ateinantis iš kompiuterio videoplokštės yra nesinchronizuotas. Išsamesnė informacija yra pateikta šios naudojimo instrukcijos skyrelyje "Techniniai duomenys". Iš naujo sukonfigūruokite ekraną.● Šis pranešimas atsiranda ekrane, jeigu monitorius nėra signaliniu kabeliu prijungtas prie kompiuterio. Patikrinkite signalinį kabelį ir pamėginkite iš naujo.

Ar ekrane yra atvaizduojamas "OSD LOCKED" pranešimas?	
<ul style="list-style-type: none">● Ar paspaudus MENU mygtuką, ekrane atsiranda "OSD LOCKED" pranešimas?	<ul style="list-style-type: none">● Jūs galite išsaugoti esamuoju momentu išrinktus valdymo parametrus, kurių nenorite pakeisti. Jūs galite atšaukti OSD parametų blokavimą, laikydami keletą sekundes nuspaudę MENU mygtuką: Ekrane atsiras "OSD UNLOCKED" pranešimas.

Ekране atvaizduojamas vaizdas nėra kokybiškas

- | | |
|--|---|
| <ul style="list-style-type: none">● Atvaizduojamo vaizdo padėtis yra neteisinga. | <ul style="list-style-type: none">● Paspaudus AUTO mygtuką, atvaizduojamo vaizdo padėtis bus sureguliuota automatiškai. Jeigu automatiškai sureguliuota vaizdo padėtis nėra netinkama, ekraniniame meniu lange išrinkite H position ir V position piktogramą ir nustatykite vaizdo padėtį. |
| <ul style="list-style-type: none">● Ekrano fone atsiranda vertikaliuos juostos arba ruožai. | <ul style="list-style-type: none">● Paspaudus AUTO mygtuką, atvaizduojamas vaizdas bus sureguliuotas automatiškai. Jeigu rezultatai jūsų netenkina, naudodamiesi ekraninio meniu CLOCK punktu, sumažinkite vertikalios juostos ir ruoželius. |
| <ul style="list-style-type: none">● Ekране atvaizduojamame vaizde atsiranda triukšmai horizontalioje ašyje arba ženklai yra neryškūs. | <ul style="list-style-type: none">● Paspaudus AUTO mygtuką, atvaizduojamas vaizdas bus sureguliuotaa automatiškai. Jeigu rezultatai jūsų netenkina, naudodamiesi ekraninio meniu PHASE piktogramą sumažinkite vertikalios juostas.● Patikrinkite ar Control panel ' Display ' Settings meniu lange nebuvo pakeisti dažnio parametrai arba ekrano skiriamoji geba. Jei taip, atgal atstatykite rekomenduojamą skiriamąją gebą. Nustatykite vaizdo spalvų sodrumo nuostatą didesnę nei 24 bitai (teisinga nuostata). |

SVARBU

- Patikrinkite ar Control panel → Display → Settings meniu lange nebuvo pakeisti dažnio parametrai arba ekrano skiriamoji geba. Jei taip, atgal atstatykite rekomenduojamą skiriamąją gebą.
- Jei nepasirenkama rekomenduojama skiriamoji geba (optimali skiriamoji geba), raidės gali būti neryškios ir ekrano vaizdas gali atrodyti blankus, apkarpytas arba pasislinkęs. Įsitikinkite, kad pasirinkote rekomenduojamą skiriamąją gebą.
- Nustatymo metodas gali skirtis, priklausomai nuo kompiuterio ir OS (Operacinės sistemos), todėl vaizdo plokštė gali nepalaikyti anksčiau minėtų raiškų. Tokiu atveju, prašome kreiptis į kompiuterio ar vaizdo plokštės gamintoją.

Ekране atvaizduojamas vaizdas nėra kokybiškas

- | | |
|---|--|
| <ul style="list-style-type: none">● Spalvos yra netinkamos. | <ul style="list-style-type: none">● Patikrinkite, ar signalinis kabelis yra tinkamai prijungtas ir jeigu būtina, naudodamiesi atsuktuvu jį priveržkite.● Įsitikinkite, ar teisingai į plyšį yra įdėta videokorta.● Control panel ' Display ' Settings meniu lange nustatykite spalvos nuostatą didesnę, nei 24 bitų (teisinga nuostata). |
| <ul style="list-style-type: none">● Ekranas blykčioja. | <ul style="list-style-type: none">● Patikrinkite, ar ekranas yra nustatytas į interleisinį režimą ir jeigu taip yra, išrinkite rekomenduojamą raišką. |

Ar ekrane yra atvaizduojamas “Unrecognized monitor, Plug&PLAY (VESA DDC) monitor found” pranešimas?

- | | |
|---|---|
| <ul style="list-style-type: none">● Ar yra įdiegta monitoriaus tvarkyklė? | <ul style="list-style-type: none">● Prašome įdiegti monitoriaus tvarkyklę, kuri yra įrašyta į CD diską (arba diskelį) (komplektuojamas). Arba jūs galite įdiegti tvarkyklę, iš internetinio puslapio: http://www.lge.com● Įsitikinkite, ar jūsų videokorta palaiko “Plug&Play standartą”. |
|---|---|

Garso funkcija neveikia

- | | |
|--|--|
| <ul style="list-style-type: none">● Vaizdas yra, nėra garso. | <ul style="list-style-type: none">● Patikrinkite, ar garso nustatymas nėra „0“.● Patikrinkite, ar garsas nenuitildytas.● Ar teisingai prijungtas HDMI kabelis.● Ar teisingai prijungtas ausinių laidas.● Patikrinkite garso formatą. Suglaudinto garso formatui netaikyti. |
|--|--|

Monitorius	54,6 cm (21,5 colio) plokščias aktyviosios matricos TFT skystųjų kristalų ekranas, su atspindžius sugeriančia danga Matomos įstrižainės dydis : 54,6 cm 0,248 mm x 0,248 mm (Pikselių nuolydis)	
Sinchronizavimas	Eilučių dažnis Kadrų dažnis Įėjimo formatas	30 - 83 kHz (Automatinis) Analoginis, Skaitmeninė: 56 - 75 Hz (Automatinis) HDMI: 56 - 61 Hz (Automatinis) Atskiras sinchronizavimas Skaitmeninė
Videosignalo įėjimas	Signalų įėjimas Įėjimo formatas	15 kontaktų D-Sub jungtis DVI-D jungtis (skaitmeninė) 19 kontaktų HDMI jungtis Analoginis (0,7Vp-p/75 omų), Skaitmeninė, HDMI
Skiriamoji geba	Maksimali Rekomenduojama	VESA 1920 x 1080@ 60Hz VESA 1920 x 1080@ 60Hz
Plug&Play	DDC 2B(Analoginis, Skaitmeninė, HDMI)	
Naudojama galia	Veikimo metu : Parengties būsenoje ≤ Neveikოს metu ≤	23 W(Tipiškas) 1 W 0,5 W
Matmenys ir svoris	Su stovu Plotis Aukštis Gylis	Be stovo 52,58 cm (20,70 colio) 40,83 cm (16,07 colio) 19,80 cm (7,80 colio)
	Svoris (be pakuotės)	2,8 kg (6,17 lbs)
Diapazonas	Pokrypis : -5° - 15°	
Srovės šaltinis	12 V \equiv 3,0 A	
AC/DC Adapter	Tipą FSP036-DGAA1, FSP Group pagamina arba tipą LCAP07F, Lienchange Electronics pagamina	
Eksploatavimo sąlygos	Darbo sąlygos Temperatūra Santykinis oro drėgnumas Sandėliavimo sąlygos Temperatūra Santykinis oro drėgnumas	10 °C to 35 °C 10 % to 80 % Sandėliavimo sąlygos -20 °C to 60 °C 5 % to 90 % Sandėliavimo sąlygos
Pokrypio	Pritvirtinti (<input type="checkbox"/>), Nuimti (<input type="checkbox"/>)	
Elektros laidas	Tinklo lizdo tipo	

PASTABA

- Techniniai duomenys gali būti pakeisti be jokio įspėjimo.

Monitorius	58,4 cm (23,0 colio) plokščias aktyviosios matricos TFT skystųjų kristalų ekranas, su atspindžius sugeriančia danga Matomos įstrižainės dydis : 58,4 cm 0,265 mm x 0,265 mm (Pikselių nuolydis)	
Sinchronizavimas	Eilučių dažnis	30 - 83 kHz (Automatinis)
	Kadrų dažnis	Analoginis, Skaitmeninė: 56 - 75 Hz (Automatinis) HDMI: 56 - 61 Hz (Automatinis)
	Įėjimo formatas	Atskiras sinchronizavimas Skaitmeninė
Videosignalas	Signalas	15 kontaktų D-Sub jungtis DVI-D jungtis (skaitmeninė)
	Įėjimo formatas	19 kontaktų HDMI jungtis Analoginis (0,7Vp-p/75 omų), Skaitmeninė, HDMI
Skiriamoji geba	Maksimali Rekomenduojama	VESA 1920 x 1080@ 60Hz VESA 1920 x 1080@ 60Hz
Plug&Play	DDC 2B(Analoginis, Skaitmeninė, HDMI)	
Naudojama galia	Veikimo metu	: 28 W(Tipiškas)
	Parengties būsenoje	≤ 1 W
	Neveikos metu	≤ 0,5 W
Matmenys ir svoris	Su stovu	Be stovo
	Plotis	55,98 cm (22,04 colio)
	Aukštis	42,81 cm (16,85 colio)
	Gylis	19,80 cm (7,80 colio)
	Svoris (be pakuotės)	3,3 kg (7,28 lbs)
Diapazonas	Pokrypis : -5° - 15°	
Srovės šaltinis	12 V \equiv 3,0 A	
AC/DC Adapter	Tipą FSP036-DGAA1, FSP Group pagamina arba tipą LCAP07F, Lienchange Electronics pagamina	
Eksplotavimo Sąlygos	Darbo sąlygos	
	Temperatūra	10 °C to 35 °C
	Santykinis oro drėgnumas	10 % to 80 % Sandėliavimo sąlygos
	Sandėliavimo sąlygos	
	Temperatūra	-20 °C to 60 °C
	Santykinis oro drėgnumas	5 % to 90 % Sandėliavimo sąlygos
Pokrypio	Pritvirtinti (), Nuimti (O)	
Elektros laidas	Tinklo lizdo tipo	

PASTABA

- Techniniai duomenys gali būti pakeisti be jokio įspėjimo.

Ekranų režimai (Skiriamoji geba)

■ DSUB / DVI sinchronizavimas

Ekranų režimai (skiriamoji geba)	Eilučių dažnis (kHz)	Kadrų dažnis (Hz)
1 720 x 400	31,468	70
2 640 x 480	31,469	60
3 640 x 480	37,500	75
4 800 x 600	37,879	60
5 800 x 600	46,875	75
6 1024 x 768	48,363	60
7 1024 x 768	60,123	75
8 1152 x 864	67,500	75
9 1280 x 1024	63,981	60
10 1280 x 1024	79,976	75
11 1680 x 1050	65,290	60
*12 1920 x 1080	67,500	60

*Rekomenduojamas režimas

■ HDMI sinchronizavimas

Ekranų režimai (skiriamoji geba)	Eilučių dažnis (kHz)	Kadrų dažnis (Hz)
1 480P	31,50	60
2 576P	31,25	50
3 720P	37,50	50
4 720P	45,00	60
5 1080i	28,12	50
6 1080i	33,75	60
7 1080P	56,25	50
8 1080P	67,50	60

Indikatorius

Režimas	Šviesos diodo spalva
Maitinimas įjungtas	Purpuras (priekinis rodymas)
Miego būseną	Purpuras mirgėjimas (priekinis rodymas)
Maitinimas išjungtas	Išjungta

Digitally yours ■■■■■

