

Používateľská príručka

E2250V
E2350V

Skôr ako budete produkt používať, dôkladne si prečítajte časť Dôležité bezpečnostné opatrenia. Používateľskú príručku (disk CD) uschovajte na dostupnom mieste pre budúce použitie.

Pozrite si štítok pripevnený na výrobku a v prípade objednávky servisnej opravy oznámte jeho obsah predajcovi.

Tento prístroj bol navrhnutý a vyrobený tak, aby zaisťoval bezpečnosť používateľov. Pri nesprávnom používaní však môže dôjsť k zásahu elektrickým prúdom alebo požiaru. Ak chcete zabezpečiť správnu funkčnosť všetkých bezpečnostných prvkov, ktoré tento displej zahŕňa, dodržiavajte nasledujúce základné pravidlá na inštaláciu, používanie a servis.

Bezpečnosť

Používajte výlučne kábel napájania dodávaný s monitorom. Ak používate iný kábel napájania, skontrolujte, či je certifikovaný príslušnými štátnymi normami. Ak je kábel napájania akýmkoľvek spôsobom poškodený, kontaktujte výrobcu alebo najbližšie autorizované servisné stredisko a požiadajte o jeho výmenu.

Kábel napájania sa používa ako hlavný prostriedok na odpojenie monitora od napájania. Zaisťte, aby bola zásuvka po inštalácii monitora ľahko dostupná.

Displej napájajte len zo zdroja napájania označeného v špecifikáciách v tejto príručke alebo na displeji. Ak si nie ste istí, aké napätie máte v domácnosti, obráťte sa na predajcu.

Preťažené zásuvky so striedavým prúdom a predlžovacie káble sú nebezpečné. Rovnako ako rozstrapkané káble napájania a poškodené zástrčky. Môže dôjsť k zásahu elektrickým prúdom alebo požiaru. Požiadajte servisného technika o ich výmenu.

Ak ste zariadenie vypli a neodpojili od elektrickej zásuvky, stále je pripojené k zdroju napájania.

Neotvárajte displej.

- Vo vnútri displeja sa nenachádzajú žiadne komponenty, ktoré by ste mohli sami opraviť.
- V zariadení je nebezpečné vysoké napätie, a to aj keď je VYPNUTÝ.
- Ak displej nefunguje správne, obráťte sa na predajcu.

Ak chcete zabrániť poraneniu osôb

- Nekladte displej na naklonenú policu, ak nie je vhodne zaistená.
- Používajte výlučne stojan odporúčaný výrobcom.
- Na obrazovku nekladte žiadne predmety, nevystavujte ju extrémnym podmienkam ani do nej nehádzte žiadne predmety či hračky. Môže dôjsť k poraneniu osôb, poškodeniu produktu a obrazovky.

Ak chcete predísť požiaru a inému nebezpečenstvu

- Ak nie ste dlhšie v miestnosti, vždy displej VYPNITE. Keď odchádzate z domu, nikdy nenechávajte displej ZAPNUTÝ.
- Nedovoľte deťom, aby do otvorov v kryte displeja vkladali akékoľvek predmety. Niektoré vnútorné súčasti sú pod vysokým napätím.
- Nepripájajte príslušenstvo, ktoré nie je určené pre tento displej.
- Ak bude displej dlhší čas bez dozoru, odpojte ho zo zásuvky.
- Počas silnej búrky sa nikdy nedotýkajte kábla napájania ani kábla antény, pretože je to veľmi nebezpečné. Môže dôjsť k zásahu elektrickým prúdom.

Inštalácia

Dbajte na to, aby sa na kábli napájania nenachádzali žiadne predmety. Nestavajte displej na miesta, kde by sa mohol kábel napájania poškodiť.

Nepoužívajte displej v blízkosti vody, napríklad blízko vane, umývadla, kuchynského drezu, v pracovni, vlhkom suteréne alebo v blízkosti bazéna.

Displeje sa dodávajú s ventilačnými otvormi v kryte, ktoré umožňujú odvádzanie tepla vzniknutého počas prevádzky. Ak tú tieto otvory zablokované, nahromadené teplo môže spôsobiť poruchy, ktoré môžu byť príčinou požiaru. Preto NIKDY:

- Neblokujte spodné ventilačné otvory tým, že displej umiestnite na posteľ, pohovku, deku a pod.
- Neumiestňujte displej do uzatvoreného priestoru, ak nie je zabezpečená dostatočná ventilácia.
- Neprikrývajte otvory tkaninou ani inými materiálmi.
- Neumiestňujte displej v blízkosti radiátora alebo zdroja tepla, prípadne na ne.

Neutierajte ani neudierajte do aktívneho maticového LCD displeja ťažkými predmetmi, pretože sa môže aktívny maticový displej LCD poškrabať, zničiť alebo natrvalo poškodiť.

Nedotýkajte sa displeja LCD prstom príliš dlho, pretože by mohlo dôjsť k vzniku stáleho obrazu.

Niektoré chybné body sa môžu na obrazovke objavovať ako červené, zelené alebo modré bodky.

Tieto bodky však nemajú žiadny vplyv na správne fungovanie displeja

Ak je to možné, používajte odporúčané rozlíšenie displeja LCD na dosiahnutie najlepšej kvality obrazu. Ak sa použije iné ako odporúčané rozlíšenie, na obrazovke sa môžu objaviť skreslené časti obrazu. To je však typické pre displeje LCD s pevným rozlíšením.

Ak na obrazovke ponecháte dlhší čas nehybný obraz, môže to spôsobiť poškodenie obrazovky a „vypálenie“ obrazu. Ubezpečte sa, že na monitore používate šetrič obrazovky. Tento jav je príznačný aj pre produkty iných výrobcov a nie je predmetom záruky.

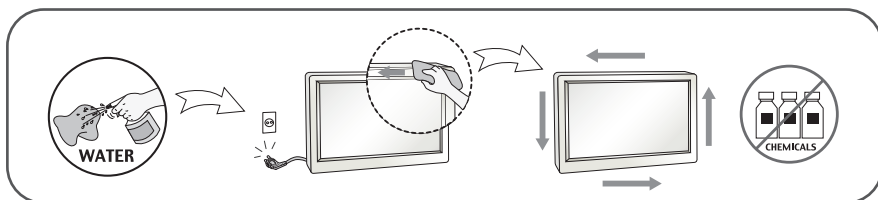
Na prednú a bočné strany obrazovky neudierajte ani neškriabte kovovými predmetmi. V opačnom prípade sa môže obrazovka poškodiť.

Pri premiestňovaní uchopte produkt tak, aby panel smeroval dopredu, pričom ho držte oboma rukami. Ak vám spadne, poškodený produkt by mohol spôsobiť zásah elektrickým prúdom alebo požiar. Ak je potrebná oprava, kontaktujte autorizované servisné stredisko.

Vyhýbajte sa vysokým teplotám a vlhkosťou.

Čistenie

- Pred čistením prednej plochy obrazovky displeja odpojte displej zo zásuvky.
- Použite navlhčenú (nie mokrú) tkaninu. Pri čistení obrazovky displeja nepoužívajte žiadny aerosólový prostriedok, pretože nadmerné použitie spreja môže spôsobiť zásah elektrickým prúdom.
- Pri čistení produktu odpojte kábel napájania a produkt jemne očistite mäkkou tkaninou, aby nedošlo k poškrabaniu. Produkt nečistite vlhkou tkaninou ani naň priamo nestriekajte vodu ani iné tekutiny. Môže dôjsť k zásahu elektrickým prúdom. (Nepoužívajte chemikálie, napríklad benzén, riedidlo ani alkohol.)
- Na mäkkú tkaninu dvakrát až štyrikrát strieknite vodu a vyčistite ňou predný rám. Povrch utierajte len v jednom smere. Prílišná vlhkosť môže spôsobiť zahrdzavenie.



Opakované zabalenie

- Neodhadzujte krabicu ani baliace materiály. Sú ideálnym puzdrom na prepravu výrobku. Pri preprave výrobku na iné miesto ho zabaľte do pôvodného obalového materiálu.

Likvidácia

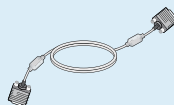
- Fluorescentná lampa použitá v tomto výrobku obsahuje malé množstvo ortuti.
- Nevyhadzujte tento výrobok spolu s bežným odpadom z domácnosti.
- Likvidácia výrobku musí byť vykonaná v súlade s predpismi miestnych kompetentných orgánov.

!!! Ďakujeme, že ste sa rozhodli pre produkty spoločnosti LGE !!!

- Skontrolujte, či bolo spolu s monitorom dodané nasledujúce príslušenstvo. Ak niektorá položka chýba, obráťte sa na predajcu.

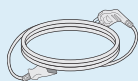


Používateľská príručka /
karty



Signálový kábel pre 15-koľkový
konektor D-Sub

(Kvôli nastaveniu môže byť
signálový kábel pripojený k
produktu ešte pred dodaním.)



Kábel napájania

(V závislosti od krajiny.)



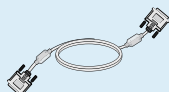
Adaptér AC-DC

Alebo



Adaptér AC-DC

(V závislosti od krajiny.)



Signálny kábel DVI-D

(Táto funkcia nie je dostupná vo
všetkých krajinách.)

POZNÁMKA

- Vzhľad vášho príslušenstva sa môže líšiť od uvedených obrázkov.
- Používateľ musí v záujme dodržania štandardov produktu používať tienené signálové káble (kábel 15 pin D-sub, kábel DVI-D) s feritovým jadrom.

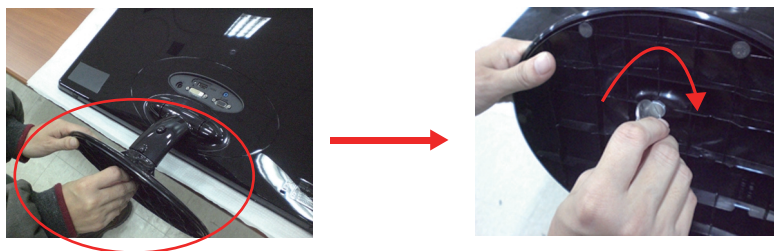
- Pred uvedením displeja do prevádzky skontrolujte, či sú monitor, počítačový systém a ostatné pripojené zariadenia vypnuté.

1 spôsob stoja

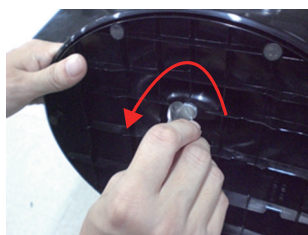
1. Položte monitor prednou stranou nadol na mäkkú tkaninu.



2. Prťahovať skrutku stojanu mincou v smere hodinových ručičiek.



3. Po zmontovaní opatrne monitor vyberte a otočte ho prednou stranou k sebe.
4. Keď budete chcieť odpojiť monitor z stojanu, otočte skrutku proti smeru hodinových ručičiek mincou.



Dôležité

- Tento obrázok predstavuje všeobecný model pripojenia. Váš monitor a zobrazené položky sa môžu líšiť
- Výrobok neprenášajte tak, že ho budete držať len za stojan a obrátený nadol. Výrobok môže spadnúť a poškodiť sa alebo si môžete zraniť nohu.

- **Pred uvedením displeja do prevádzky skontrolujte, či sú monitor, počítačový systém a ostatné pripojené zariadenia vypnuté.**

2 spôsob stoja

1. Položte monitor prednou stranou nadol na mäkkú tkaninu.

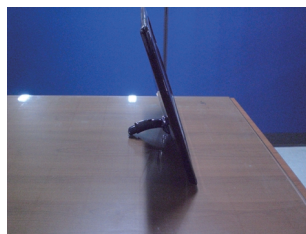
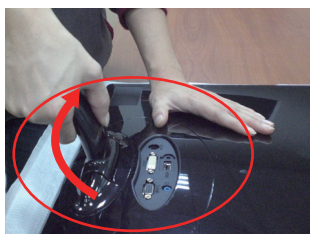


2. Stlačíť tlačidlo podľa obrázku a vytiahnuť stojan.



3. Po vytiahnutí stojanu, zdvihnúť monitor pozorne a tovar dopredu.

(Keď vytiahnete stojan, prosím majte tlačidlo stlačené. Ak nemáte tlačidlo stlačené, výrobok bude poškodený.)



Keď je najväčší naklonený uhol, tlačidlo nefunguje, zvýši alebo zníži stojan.

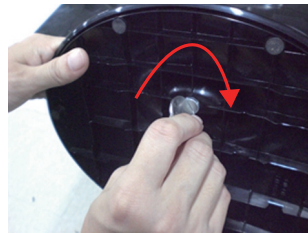
Pripojenie displeja

4. Ak chcete použiť stojan, znížte telo stojanu.

(Keď znížite telo stojanu, prosím majte tlačidlo stlačené. Ak nemáte tlačidlo stlačené, výrobok bude poškodený.)



5. Príťahovať skrutku stojanu mincou v smere hodinových ručičiek.



6. Po zmontovaní opatrne monitor vyberte a otočte ho prednou stranou k sebe.

Dôležité

- Tento obrázok predstavuje všeobecný model pripojenia. Váš monitor a zobrazené položky sa môžu líšiť
- Výrobok neprenášajte tak, že ho budete držať len za stojan a obrátený nadol. Výrobok môže spadnúť a poškodiť sa alebo si môžete zraniť nohu.

- Pred uvedením displeja do prevádzky skontrolujte, či sú monitor, počítačový systém a ostatné pripojené zariadenia vypnuté.

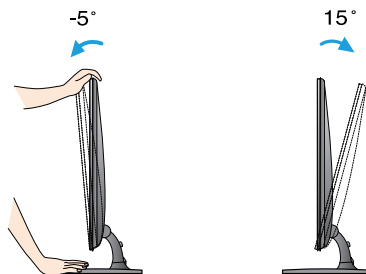
Umiestnenie obrazovky

Po inštalácii nastavte uhol podľa obrázka nižšie.

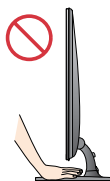
* So stojanom

Nastavte panel do rôznych polôh na dosiahnutie maximálneho pohodlia.

- Rozsah naklonenia: -5° - 15°



- Pri nastavovaní uhla monitora sa nedotýkajte obrazovky ani na ňu netlačte.
- Pri nastavovaní uhla obrazovky nekladajte prst medzi prednú stranu monitora a stojan. Môžete sa poraniť.



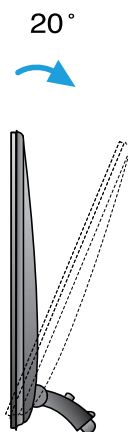
ERGONÓMIA

- Na dosiahnutie ergonomickej a pohodlnej polohy pri sledovaní monitora sa odporúča, aby uhol naklonenia monitora dopredu nepresiahol 5 stupňov.

- Pred uvedením displeja do prevádzky skontrolujte, či sú monitor, počítačový systém a ostatné pripojené zariadenia vypnuté.

Umiestnenie obrazovky

* Bez stojan

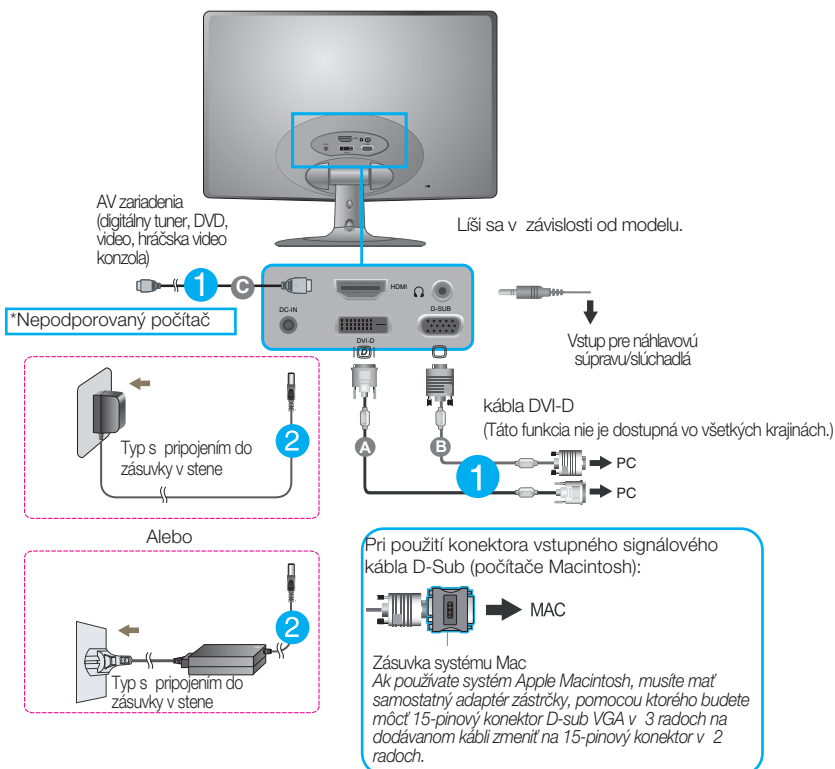


Ergonómia

Na dosiahnutie ergonomickej a pohodlnej polohy pri sledovaní monitora sa odporúča, spätná uhol náklonu monitora by mala byť väčšia ako 10 stupňov.

Pripojenie k počítaču

1. Pred uvedením displeja do prevádzky skontrolujte, či sú monitor, počítačový systém a ostatné pripojené zariadenia vypnuté.
2. Vstupný signálový kábel **1** a kábel napájania **2** pripojte v tomto poradí a dotiahnite skrutku signálového kábla.
 - A Pripojenie kábla DVI-D (digitálny signál)
 - B Pripojenie kábla D-sub (analogový signál)
 - C Pripojenie kábla HDMI

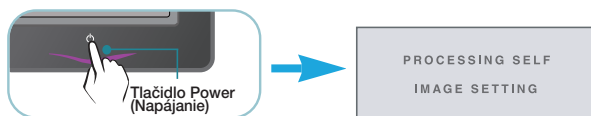


POZNÁMKA

- Toto je zjednodušená schéma pohľadu zozadu.
- Pohľad zozadu predstavuje všeobecný model. Váš displej a zobrazená schéma sa môžu líšiť.

Pripojenie k počítaču

3. Stlačením tlačidla napájania na prednom paneli zapnete napájanie. Po zapnutí monitora sa automaticky vykoná funkcia Self Image Setting Function (Funkcia automatického nastavenia obrazu). (Len v analógovom režime)

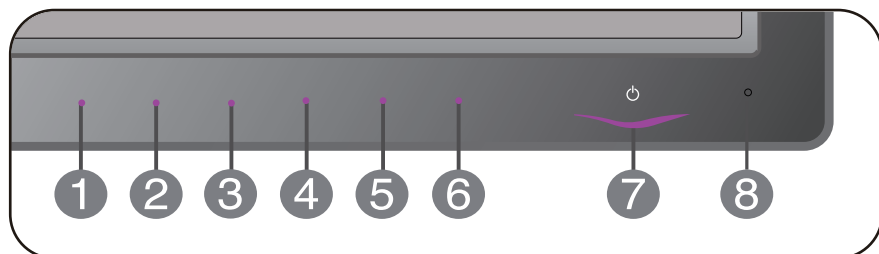


POZNÁMKA

„Funkcia automatického nastavenia obrazu“? Táto funkcia poskytuje používateľovi optimálne nastavenia monitora. Keď používateľ prvýkrát pripojí monitor, táto funkcia automaticky nastaví monitor na optimálne hodnoty v závislosti od jednotlivých vstupných signálov.

Funkcia AUTO (AUTOMATICKÝ)? Ak sa počas používania zariadenia alebo po zmene rozlíšenia obrazovky vyskytnú problémy, napríklad nejasná obrazovka, rozmazané písmená, blikajúca alebo naklonená obrazovka, stlačte tlačidlo funkcie AUTO (AUTOMATICKÝ) a vylepšite rozlíšenie.

Ovládacie prvky na prednom paneli



1 Tlačidlo MENU (PONUKA)

OSD LOCKED

OSD UNLOCKED

OSD LOCKED/UNLOCKED (ZAMKNUTÝ/ODOMKNUTÝ DISPLEJ OSD)

Táto funkcia umožňuje zamknúť aktuálne nastavenia ovládacích prvkov tak, aby ich nebolo možné náhodne meniť. Stlačte a niekoľko sekúnd podržte tlačidlo MENU (PONUKA). Na displeji by sa mala zobraziť správa „OSD LOCKED“ (DISPLEJ OSD ZAMKNUTÝ).

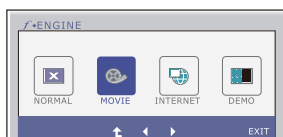
Ovládacie prvky na displeji OSD môžete kedykoľvek odomknúť stlačením tlačidla MENU (PONUKA) na niekoľko sekúnd. Na displeji by sa mala zobraziť správa „OSD UNLOCKED“ (DISPLEJ OSD ODOMKNUTÝ).

2 Tlačidlo SMART+

Pomocou tohto tlačidla môžete zadať položky **AUTO BRIGHT, ORIGINAL RATIO, DUAL WEB, CINEMA MODE**. Ďalšie informácie nájdete na strane 20~22.

3 Tlačidlo *f*+ENGINE

Ďalšie informácie nájdete na strane 23~25.



4 Tlačidlo VOLUME (HLASITOSŤ)



AUTO IMAGE ADJUSTMENT (AUTOMATICKÉ NASTAVENIE OBRAZU)

Ak chcete zmeniť nastavenia displeja, ešte pred otvorením ponuky displeja OSD vždy stlačte tlačidlo AUTO (AUTOMATICKY). (Len v analógovom režime) Obraz na displeji sa automaticky nastaví na ideálne hodnoty pri aktuálnom rozlíšení obrazovky (zobrazovací režim).

Najlepší režim

E2250V/E2350V : 1920 x 1080

5 Tlačidlo INPUT Tlačidlo (Klávesová skratka pre zdroj)

Vybrať zdroj zo vstupu týmto tlačidlo.

Keď aspoň dva vstupné signály boli pripojené, môžete vybrať vstupný signál (D-SUB/DVI/HDMI), ktoré chcete. Ak iba jeden signál bol pripojený, to je detekovaný automaticky, štandardné nastavenie je D-Sub.

6 Tlačidlo EXIT

Odchod OSD .

7 Tlačidlo Power (Napájanie)/ Kontrolka napájania

Ak displej pracuje normálne, kontrolka svieti na modro (režim On (Zapnutý)).

Z predného pohľadu, indikátor napájania zostane fialový, ak je displej pracuje správne (prevádzkový režim). Ak je displej v režime spánku (úspora energiA), indikátor napájania bliká fialový.

8 Light Sensor

Keď AUTO BRIGHT (auto svetlý) je ON, toto je na vyberanie vonkajší jas.

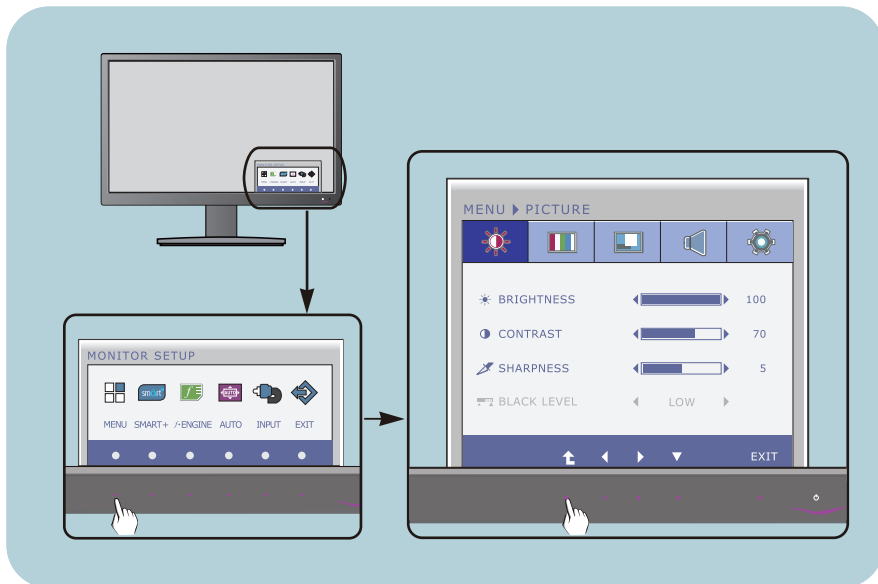
Nastavenie obrazovky

Nastavenie veľkosti a umiestnenia obrazu a ostatných prevádzkových parametrov displeja je vďaka systému ponuky na displeji OSD rýchle a jednoduché.

Uvádzame malý príklad na oboznámenie sa s používaním ovládacích prvkov.

Nasledujúca časť obsahuje prehľad dostupných nastavení a volieb, ktoré môžete vykonávať prostredníctvom ponuky na displeji OSD.

Ak chcete nastaviť displej OSD, postupujte podľa nasledujúcich krokov:



- 1 Stlačte ľubovoľné Tlačidlo, potom hlavné menu OSD sa objaví.
- 2 Prístup ovládania pomocou príslušného Tlačidla.
- 3 Pomocou tlačidla ◀ alebo ▶ nastavte obraz na požadovanú úroveň. Pomocou tlačidla ⬆ vyberte ďalšie položky vedľajšej ponuky.
- 4 Stlačte tlačidlo EXIT na odchod z OSD.

Výber a nastavenie displeja OSD

Nasledujúca tabuľka obsahuje všetky ovládacie prvky na displeji OSD a ponuky nastavení.

DSUB : D-SUB (Analogový signál) vstup

DVI-D : DVI-D (Digitálny signál) vstup

HDMI : Signál HDMI

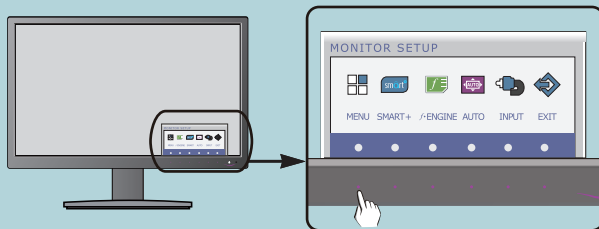
Hlavná ponuka	Vedľajšia ponuka	Podporovaný vstup	Popis
PICTURE	BRIGHTNESS CONTRAST SHARPNESS	DSUB DVI-D HDMI	Nastaviť jas, kontrast a ostrosť obrazovky
	BLACK LEVEL	HDMI	
COLOR	COLOR TEMP (PRESET / USER)	DSUB DVI-D HDMI	Umožňuje nastaviť farbu obrazovky
	GAMMA	HDMI	
DISPLAY	HORIZONTAL VERTICAL	DSUB	Umožňuje nastaviť polohu obrazovky
	CLOCK PHASE	DSUB	
	OVERSCAN	HDMI	Umožňuje zlepšiť ostrosť, stabilitu a ostrosť obrazovky
VOLUME		HDMI	Nastaviť rozsah
OTHERS	LANGUAGE > ENGLISH POWER INDICATOR BUTTON INDICATOR	DSUB DVI-D HDMI	Umožňuje prispôsobiť režim obrazovky pracovnému prostrediu používateľa
	WHITE BALANCE	DSUB	
	FACTORY RESET	DSUB DVI-D HDMI	
SMART+	AUTO BRIGHT ORIGINAL RATIO	DSUB DVI-D HDMI	Umožňuje nastaviť veľkosť obrazu
	DUAL WEB CINEMA MODE	DSUB DVI-D	
F-ENGINE	NORMAL MOVIE INTERNET DEMO	DSUB DVI-D	Umožňuje vybrať alebo prispôsobiť požadované nastavenia obrazu
	STANDARD MOVIE GAME SPORTS	HDMI	

POZNÁMKA

- Poradie ikon sa môže v závislosti od modelu líšiť (15 – 25).

Výber a nastavenie displeja OSD

- ■ ■ Oboznámili ste sa s výberom a nastavením parametrov prostredníctvom systému ponuky na displeji OSD. V ďalšej časti je uvedený prehľad všetkých ikon zobrazovaných v ponuke, ich názvy a popis.



Stlačením tlačidla MENU (PONUKA) sa zobrazí hlavná ponuka displeja OSD.

Názov ponuky

Ikony

Vedľajšie ponuky

Tlačidlá o Tip

- EXIT : Zatvorenie
- ◀ ▶ : Nastavenie (zniženie/zvýšenie)
- ▼ : Výber inej vedľajšej ponuky
- ⬆ : Opätovné zobrazenie výberu vedľajšej ponuky

POZNÁMKA

- Jazyk ponuky displeja OSD na monitore sa môže líšiť od jazyka uvedeného v tejto príručke.

Výber a nastavenie displeja OSD

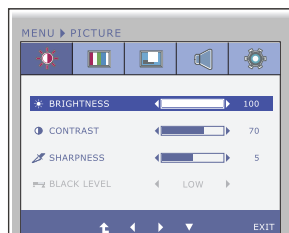
Hlavná ponuka

Vedľajšia ponuka

Popis



PICTURE (OBRAZ)



- Exit: Zatvorenie
- ◀ : Zníženie
- ▶ : Zvýšenie
- ▼ : Výber inej vedľajšej ponuky
- ⬆ : Opätovné zobrazenie výberu vedľajšej ponuky

BRIGHTNESS (JAS) Umožňuje nastaviť jas obrazovky.

CONTRAST (KONTRAST) Umožňuje nastaviť kontrast obrazovky.

SHARPNESS (OSTROST') Umožňuje nastaviť ostrosť obrazovky.

BLACK LEVEL (ÚROVEŇ ČIERNEJ) Môžete nastaviť úroveň posunu. Po výbere možnosti "HIGH" (Vysoká) sa obrazovka zosvetlí, po výbere možnosti "LOW" (Nízka) stmavne. (Iba pre vstup HDMI.)

* **Posun ?** pri videosignáli ide o najtmavšiu obrazovku, ktorú monitor dokáže zobraziť.



COLOR (FARBA)



- Exit: Zatvorenie
- ◀ : Zníženie
- ▶ : Zvýšenie
- ▼ : Výber inej vedľajšej ponuky
- ⬆ : Opätovné zobrazenie výberu vedľajšej ponuky

COLOR TEMP

PRESET (PREDVOLĽBA) Vyberte farbu obrazovky.

- sRGB: Nastavenie farieb obrazovky podľa špecifikácie sRGB.
- 6500K – 7500K: červená farba obrazovky.
- 8500K – 9300K: modrá farba obrazovky.

USER

RED (ČERVENÁ)
Nastavenie vlastnej úrovne červenej farby.

GREEN (ZELENÁ)
Nastavenie vlastnej úrovne zelenej farby.

BLUE (MODRÁ)
Nastavenie vlastnej úrovne modrej farby.

GAMMA

Nastavte vlastnú hodnotu gamma: 0/1/2.
Pri vysokej hodnote parametra gamma sa bude na monitore zobrazovať svetlý obraz, zatiaľ čo pri nízkej hodnote bude obraz tmavý.

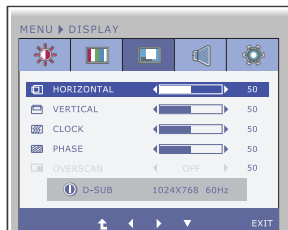
Hlavná ponuka

Vedľajšia ponuka

Popis



DISPLAY



- Exit: Zatvorenie
- ◀ : Zníženie
- ▶ : Zvýšenie
- ▼ : Výber inej vedľajšej ponuky
- ⬆ : Opätovné zobrazenie výberu vedľajšej ponuky

HORIZONTAL
(HORIZONTÁLNA)

Posunutie obrazu doľava a doprava.

VERTICAL
(VERTIKÁLNA)

Posunutie obrazu nahor a nadol.

CLOCK
(TAKTOVANIE)

Táto funkcia umožňuje minimalizovať akékoľvek vertikálne čiary alebo pruhy viditeľné na pozadí obrazovky. Zmení sa aj horizontálny rozmer obrazovky.

PHASE (FÁZA)

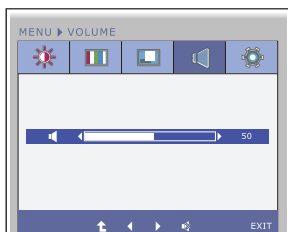
Umožňuje nastaviť ohnisko displeja. Táto položka umožňuje odstrániť akékoľvek horizontálne rušenie a vyjasniť alebo zaostriť písmená. Prilagodítev čistosti slika.

OVERSCAN
(PRESNÍMANIE)

Kvôli výberu rozsahu výstupného obrazu pre synchronizáciu DTV vo vstupe HDMI. (Iba pre vstup HDMI)
Navrhovať, že zapnúť presnímanie funkciu keď spojiť AV zariadenie.



VOLUME



- Exit: Zatvorenie
- ◀ : Zníženie
- ▶ : Zvýšenie
- 🔊 : Ticho
- ⬆ : Opätovné zobrazenie výberu vedľajšej ponuky

VOLUME

Nastaviť rozsah hlavej hlásky/ušnej hlásky
(len pre HDMI)

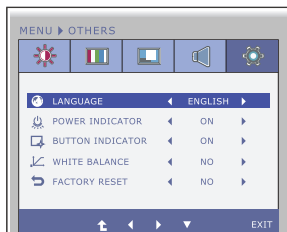
Hlavná ponuka

Vedľajšia ponuka

Popis



OTHERS



- Exit: Zatvorenie
- ◀ : Zníženie
- ▶ : Zvýšenie
- ▼ : Výber inej vedľajšej ponuky
- ↶ : Opätovné zobrazenie výberu vedľajšej ponuky

LANGUAGE
(JAZYK)

Výber jazyka, v ktorom sa zobrazujú názvy ovládacích prvkov.

POWER
INDICATOR
(KONTROLKA
A
NAPÁJANIA)

Touto funkciou nastavíte kontrolku napájania na prednej strane monitora na možnosť ON (ZAPNÚŤ) alebo OFF (VYPNÚŤ). Ak nastavíte možnosť OFF (VYPNÚŤ), kontrolka zhasne. Ak kedykoľvek zvolíte možnosť ON (ZAPNÚŤ), kontrolka napájania sa automaticky zapne.

BUTTON
INDICATOR

Použite túto funkciu pre nastavenie kontrolného kľúčového ukazovateľa na prednej strane monitora na ON (ZAPNÚŤ) alebo OFF (VYPNÚŤ). Ak nastavíte OFF (VYPNÚŤ), bude vypnutý. Ak nastavíte ON (ZAPNÚŤ), bude zapnutý.

WHITE
BALANCE
(VYVÁŽENIE
BIELEJ)

AK SA VÝSTUP GRAFICKEJ KARTY LÍŠI OD POŽADOVANÝCH ŠPECIFIKÁCIÍ, MÔŽE SA KVALITA FARIEB ZHORŠIŤ V DÔSLEDKU SKRESLENIA OBRAZOVÉHO SIGNÁLU. POMOCOU TEJTO FUNKCIE SA INTENZITA SIGNÁLU NASTAVÍ TAK, ABY ZODPOVEDALA ŠTANDARDNEJ VÝSTUPNEJ ÚROVNI GRAFICKEJ KARTY A ABY SA DOSIAHOL OPTIMÁLNY OBRAZ. Túto funkciu zapnite, ak sa na obrazovke zobrazuje biela a čierna farba.

FACTORY
RESET
(VÝROBNÉ
NASTAVENIE)

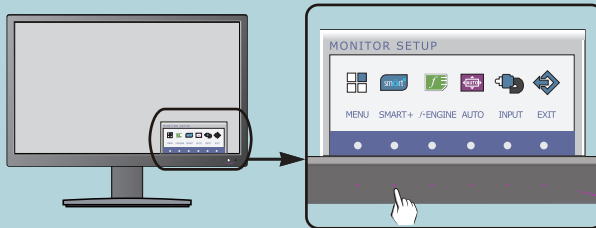
Táto funkcia obnoví všetky predvolené nastavenia okrem položky „LANGUAGE“ (JAZYK). Pomocou tlačidla ◀, ▶ spustíte okamžité vynulovanie nastavení.

POZNÁMKA

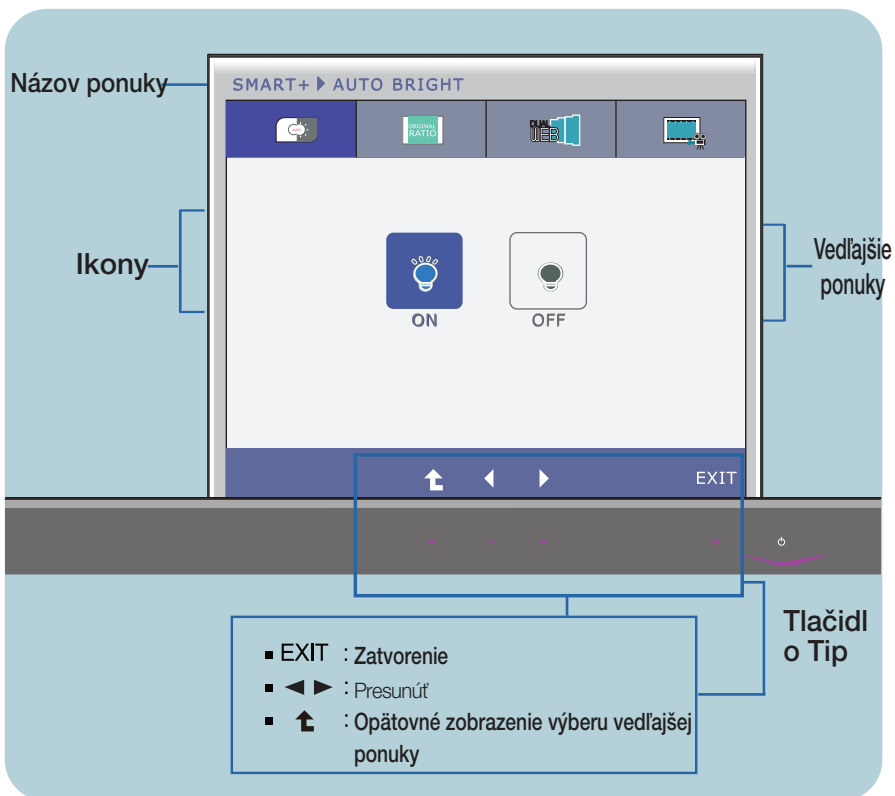
- Ak sa kvalita obrazu nezlepší, obnovte predvolené výrobné nastavenia. V prípade potreby znova zapnite funkciu WHITE BALANCE (VYVÁŽENIE BIELEJ). Táto funkcia je k dispozícii len pri analógovom signále.

Výber a nastavenie displeja OSD

- ■ ■ Oboznámili ste sa s výberom a nastavením parametrov prostredníctvom systému ponuky na displeji OSD. V ďalšej časti je uvedený prehľad všetkých ikon zobrazovaných v ponuke, ich názvy a popis.



Stlačením tlačidla SMART+ sa zobrazí hlavná ponuka displeja OSD.

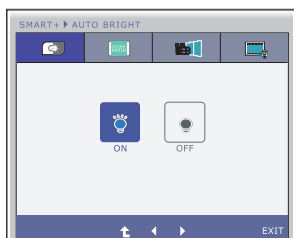


POZNÁMKA

- Jazyk ponuky displeja OSD na monitore sa môže líšiť od jazyka uvedeného v tejto príručke.



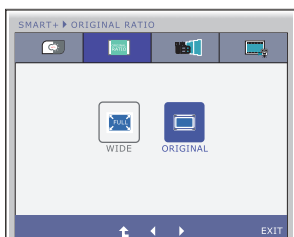
SMART+



AUTO BRIGHT

Ak vybrať ON, to bude automaticky ovladať jas obrazovky aby v sulade s prostredím, aby poskytnul najlepšie prehliadku.

Ak vybrať OFF, to bude zatvoriť.



ORIGINAL RATIO

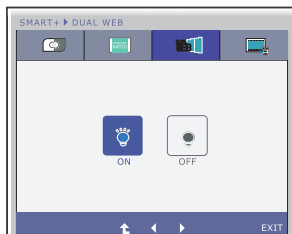
zobrazenie širokouhlého obrazu bez ohľadu na vstup videosignálu.

* Táto funkcia funguje len vtedy, ak vstupné rozlíšenie je nižšie ako pomer monitoru (16:9).

* Pred použitím nasledujúcej funkcie, nainštalujte si prosím program Easy Set Package.

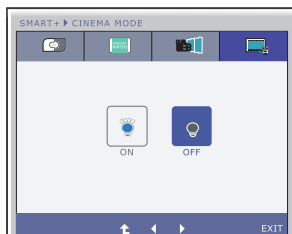


SMART+



DUAL WEB

- Pomáhajú používateľom prechádzať webové efektívne rozdelením na polovicu.
- Pomôcť zabezpečiť a presunúť okien na obrazovke.
- Pomáhajú používateľom ovládanie okien delí pomer.



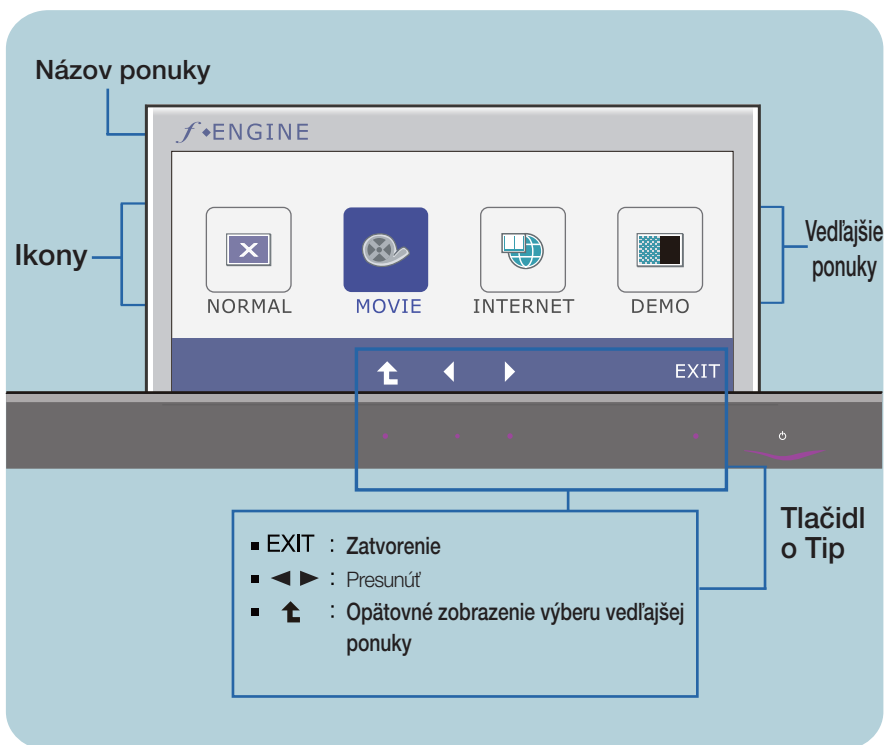
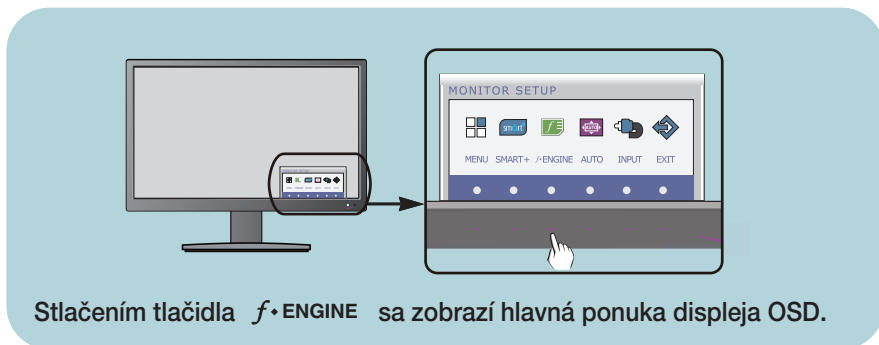
CINEMA MODE

- Aby oko bolo pohodlné znížením jasú pozadia na webové stránky.

- **Exit** : Zatvorenie
- **◀ ▶** : Presunúť
- **⬆** : Opätovné zobrazenie výberu vedľajšej ponuky

Výber a nastavenie displeja OSD

- ■ ■ Oboznámili ste sa s výberom a nastavením parametrov prostredníctvom systému ponuky na displeji OSD. V ďalšej časti je uvedený prehľad všetkých ikon zobrazovaných v ponuke, ich názvy a popis.



POZNÁMKA

- Jazyk ponuky displeja OSD na monitore sa môže líšiť od jazyka uvedeného v tejto príručke.

Výber a nastavenie displeja OSD

Hlavná ponuka

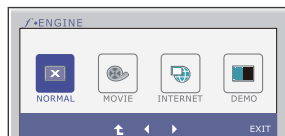
Vedľajšia ponuka

Popis



f-ENGINE

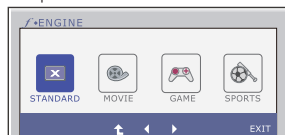
Vstup D-SUB/DVI-D



NORMAL

Túto možnosť vyberte, ak chcete výrobok používať v najbežnejších prostrediach.

Vstup HDMI

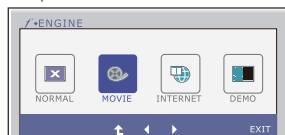


STANDARD

Túto možnosť vyberte, ak chcete používať pôvodné štandardné video.

* Vo všeobecnom (štandardnom) režime je vypnutá funkcia f-ENGINE.

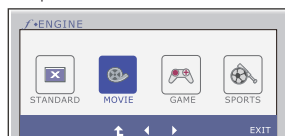
Vstup D-SUB/DVI-D



MOVIE

Túto možnosť vyberte, ak sledujete video alebo film.

Vstup HDMI



- **Exit** : Zatvorenie
- **◀ ▶** : Presunúť
- **⬆** : Opätovné zobrazenie výberu vedľajšej ponuky

Výber a nastavenie displeja OSD

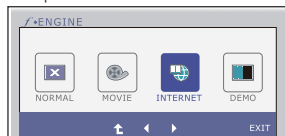
Hlavná ponuka

Vedľajšia ponuka

Popis



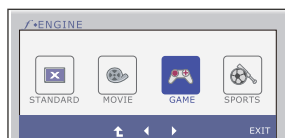
Vstup D-SUB/DVI-D



INTERNET

Túto možnosť vyberte, ak pracujete s dokumentmi (programu Word a pod.).

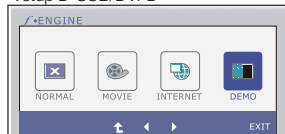
Vstup HDMI



GAME

Túto možnosť vyberte, ak hráte hru.

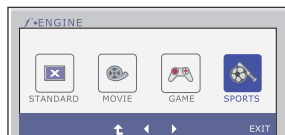
Vstup D-SUB/DVI-D



DEMO

Táto funkcia je určená na prezentáciu monitora v obchode. Obrazovka sa rozdelí na ľavú časť zobrazujúcu štandardný režim a pravú časť zobrazujúcu videorežim, takže zákazníci môžu porovnať rozdiel po použití videorežimu.

Vstup HDMI



SPORTS

Túto možnosť vyberte, ak sledujete bežné športy.

- **Exit** : Zatvorenie
- ◀▶ : Presunúť
- ⬆ : Opätovné zobrazenie výberu vedľajšej ponuky

Skôr ako zavoláte servis, skontrolujte nasledovné.

Nezobrazuje sa žiadny obraz	
<ul style="list-style-type: none">❁ Je zapojený kábel napájania displeja?	<ul style="list-style-type: none">• Skontrolujte, či je kábel napájania správne zapojený do zásuvky.
<ul style="list-style-type: none">❁ Svieta kontrolka napájania?	<ul style="list-style-type: none">• Stlačte tlačidlo napájania.
<ul style="list-style-type: none">❁ Bliká kontrolka napájania?	<ul style="list-style-type: none">• Ak je displej v režime šetrenia energie, skúste posunúť myšou alebo stlačte ktorýkoľvek kláves na klávesnici a aktivujte obrazovku.• Skúste zapnúť počítač.
<ul style="list-style-type: none">❁ Vidíte na obrazovke správu "OUT OF RANGE" (MIMO ROZSAHU)?	<ul style="list-style-type: none">• Táto správa sa zobrazí, keď je signál z počítača (grafickej karty) mimo dosahu horizontálnej alebo vertikálnej frekvencie displeja. Pozrite časť „Špecifikácie“ v tejto príručke a znova konfigurujte displej.
<ul style="list-style-type: none">❁ Vidíte na obrazovke správu "CHECK SIGNAL CABLE" (SKONTROLUJTE SIGNÁLOVÝ KÁBEL)?	<ul style="list-style-type: none">• Táto správa sa zobrazí, keď je odpojený signálový kábel medzi počítačom a displejom. Skontrolujte signálový kábel a skúste znova.

Vidíte na obrazovke správu „OSD LOCKED“ (DISPLEJ OSD ZAMKNUTÝ)?	
<ul style="list-style-type: none">❁ Vidíte po stlačení tlačidla MENU (PONUKA) správu "OSD LOCKED" (DISPLEJ OSD ZAMKNUTÝ)?	<ul style="list-style-type: none">• Aktuálne nastavenia ovládacích prvkov môžete zabezpečiť tak, aby ich nebolo možné náhodne zmeniť. Ovládacie prvky na displeji OSD môžete kedykoľvek odomknúť stlačením tlačidla MENU (PONUKA) na niekoľko sekúnd. Na displeji sa zobrazí správa "OSD UNLOCKED" (DISPLEJ OSD ODOMKNUTÝ).

Obraz nie je zobrazený správne

- | | |
|--|---|
| <ul style="list-style-type: none">✿ Nesprávna poloha obrazu.
✿ Na pozadí obrazovky sa zobrazujú vertikálne čiary alebo pruhy.
✿ V obraze sa vyskytuje horizontálny šum alebo sa znaky zobrazujú nečisto. | <ul style="list-style-type: none">• Stlačením tlačidla AUTO (AUTOMATICKY) automaticky zmeňte obraz na displeji na ideálne nastavenie. Ak nie ste spokojní s výsledkom, upravte polohu obrazu pomocou ikony H position (Horizontálna poloha) a V position (Vertikálna poloha).
• Stlačením tlačidla AUTO (AUTOMATICKY) automaticky zmeňte obraz na displeji na ideálne nastavenie. Ak nie ste spokojní s výsledkom, pomocou ikony CLOCK (TAKTOVANIE) na displeji zvýšte intenzitu vertikálnych čiar alebo pruhov.
• Stlačením tlačidla AUTO (AUTOMATICKY) automaticky zmeňte obraz na displeji na ideálne nastavenie. Ak nie ste spokojní s výsledkom, pomocou ikony PHASE (FÁZA) na displeji zvýšte intenzitu horizontálnych čiar.• V ponuke Štart vyberte položky Ovládací panel --> Obrazovka --> Nastavenia a nastavte displej na odporúčané rozlíšenie alebo zmeňte obraz na displeji na ideálne nastavenie. Zmeňte nastavenie farby na vyššiu hodnotu ako 24 bitov (True color). |
|--|---|

DÔLEŽITÉ

- V ponuke **Štart** vyberte položky **Ovládací panel --> Obrazovka --> Nastavenia** a overte si, či nebola zmenená frekvencia alebo rozlíšenie. Ak áno, znova nastavte videokartu na odporúčané rozlíšenie.
- Ak nevyberiete odporúčané (optimálne) rozlíšenie, písmená môžu byť rozmazané a obraz tmavý, orezaný alebo vychýlený. Vždy vyberte odporúčané rozlíšenie.
- Spôsob nastavenia závisí od počítača a operačného systému. Grafická karta nemusí podporovať vyššie spomenuté rozlíšenie. Príslušné informácie vám poskytne výrobca počítača alebo grafickej karty.

Obraz nie je zobrazený správne

❁ **Obraz je jednofarebný alebo neštandardný.**

- Skontrolujte, či je signálový kábel správne pripojený a v prípade potreby ho upevnite skrutkovačom.
- Skontrolujte, či je videokarta správne vložená v otvore.
- V ponuke Štart vyberte položky Ovládací panel – Nastavenia a zmeňte nastavenie farby na vyššiu hodnotu ako 24 bitov (True color).

❁ **Obrazovka bliká.**

- Skontrolujte, či je obrazovka v prekladanom režime. Ak áno, nastavte ju na odporúčané rozlíšenie.

Vidíte správu „Unrecognized monitor, Plug & Play (VESA DDC) monitor found“ (Neznámy typ monitora, nájdený monitor Plug & Play (VESA DDC))?

❁ **Nainštalovali ste ovládač displeja?**

- Skontrolujte, či ste nainštalovali ovládač displeja z disku CD obsahujúceho ovládač displeja (alebo diskety), ktorý sa dodáva s displejom. Ovládač si tiež môžete prevziať z webovej lokality <http://www.lge.com>.
- Skontrolujte, či grafická karta podporuje funkciu Plug & Play.

Nefunguje funkcia zvuku

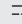
❁ **Obraz je v poriadku, ale nejde zvuk.**

- Skontrolujte, či hlasitosť nie je nastavená na hodnotu "0".
- Skontrolujte, či zvuk nie je stlmený.
- Kábel HDMI musí byť správne zasunutý.
- Kábel slúchadiel musí byť správne zasunutý.
- Skontrolujte formát zvuku. Formáty komprimovaného zvuku sa nepodporujú.

Obrazovka	54,6 cm (21,5-palcová), plochý LCD panel s aktívnou maticou (TFT) Antireflexná vrstva Veľkosť viditeľnej uhlopriečky : 54,6 cm 0,248 mm x 0,248 mm (Rozstup bodov)	
Vstupná synchronizácia	Horizontálna frekvencia Vertikálna frekvencia Vstupný formát	30 – 83 kHz (Automaticky) Analogový vstup ,Digitálny vstup:56 – 75 Hz (Automaticky) HDMI:56 – 61 Hz (Automaticky) Oddelená synchronizácia Digitálny
Video vstup	Signálový vstup Vstupný formát	Konektor D-Sub, 15-pinový Konektor DVI-D (digitálny) Konektor HDMI, 19-pinový Analogový (0,7 V _{š-š} /75 ohmov), digitálny, HDMI
Rozlíšeni	Maximálne Odporúčané	VESA 1920 x 1080 bodov pri 60 Hz VESA 1920 x 1080 bodov pri 60 Hz
Funkcia Plug & Play	DDC 2B (Analogový ,Digitálny, HDMI)	
Spotreba energie	Režim On (Zapnutý) Režim Sleep (Spánok) Režim Off (Vypnutý)	: 23 W (Typic.) ≤ 1 W ≤ 0,5 W
Rozmery a hmotnosť	Šírka Výška Hĺbka	So stojanom 52,58 cm (20,70 palca) 40,83 cm (16,07 palca) 19,80 cm (7,80 palca)
		Bez stojana 52,58 cm (20,70 palca) 33,48 cm (13,18 palca) 3,99 cm (1,57 palca)
	Hmotnosť (bez obalu)	2,8 kg (6,17 lbs)
Rozsah naklonenia	Naklonenie : -5° - 15°	
Napájacie napätie	12 V $\overline{\text{---}}$ 3,0 A	
Adaptér AC-DC	Druh FSP036-DGAA1, vyrábaný FSP Group alebo druh LCAP07F, vyrábaný Lienchange Electronics	
Okolité podmienky	Prevádzkové podmienky Teplota 10 °C až 35 °C Vlhkosť 10 % až 80 % (bez kondenzácie) Skladovacie podmienky Teplota -20 °C až 60 °C Vlhkosť 5 % až 90 % (bez kondenzácie)	
Stojan	Pripojený (<input type="checkbox"/>), Odpojený (<input type="radio"/>)	
Kábel napájania	Typ s pripojením do zásuvky v stene	

POZNÁMKA

- Informácie v tomto dokumente sa môžu zmeniť bez predchádzajúceho upozornenia.

Obrazovka	58,4 cm (23,0-palcová), plochý LCD panel s aktívnou maticou (TFT) Antireflexná vrstva Veľkosť viditeľnej uhlopriečky : 58,4 cm 0,265 mm x 0,265 mm (Rozstup bodov)		
Vstupná synchronizácia	Horizontálna frekvencia	30 – 83 kHz (Automaticky)	
	Vertikálna frekvencia	Analogový vstup ,Digitálny vstup:56 – 75 Hz (Automaticky)	
	Vstupný formát	HDMI:56 – 61 Hz (Automaticky) Oddelená synchronizácia Digitálny	
Video vstup	Signálový vstup	Konektor D-Sub, 15-pinový Konektor DVI -D (digitálny) Konektor HDMI, 19-pinový	
	Vstupný formát	Analogový (0,7 V _{š-š} /75 ohmov), digitálny, HDMI	
Rozlíšeni	Maximálne	VESA 1920 x 1080 bodov pri 60 Hz	
	Odporúčané	VESA 1920 x 1080 bodov pri 60 Hz	
Funkcia Plug & Play	DDC 2B (Analogový ,Digitálny, HDMI)		
Spotreba energie	Režim On (Zapnutý)	:	28 W (Typic.)
	Režim Sleep (Spánok)	≤	1 W
	Režim Off (Vypnutý)	≤	0,5 W
Rozmery a hmotnosť	Šírka	So stojanom	Bez stojana
	Výška	55,98 cm (22,04 palca)	55,98 cm (22,04 palca)
	Hĺbka	42,81 cm (16,85 palca)	35,45 cm (13,96 palca)
		19,80 cm (7,80 palca)	3,99 cm (1,57 palca)
	Hmotnosť (bez obalu)	3,3 kg (7,28 lbs)	
Rozsah naklonenia	Naklonenie : -5° - 15°		
Napájacie napätie	12 V  3,0 A		
Adaptér AC-DC	Druh FSP036-DGAA1, vyrábaný FSP Group alebo druh LCAP07F, vyrábaný Lienchange Electronics		
Okolité podmienky	Prevádzkové podmienky		
	Teplota	10 °C až 35 °C	
	Vlhkosť	10 % až 80 % (bez kondenzácie)	
	Skladovacie podmienky		
	Teplota	-20 °C až 60 °C	
	Vlhkosť	5 % až 90 % (bez kondenzácie)	
Stojan	Prípojený (<input type="checkbox"/>), Odpojený (<input type="radio"/>)		
Kábel napájania	Typ s pripojením do zásuvky v stene		

POZNÁMKA

- Informácie v tomto dokumente sa môžu zmeniť bez predchádzajúceho upozornenia.

Predvolené režimy (Rozlíšenie)

■ Synchronizácia DSUB/DVI

Režimy displeja (rozlíšenie)		Horizontal Freq. (Horizontálna frekvencia) (kHz)	Vertical Freq. (Vertikálna frekvencia) (Hz)
1	720 x 400	31,468	70
2	640 x 480	31,469	60
3	640 x 480	37,500	75
4	800 x 600	37,879	60
5	800 x 600	46,875	75
6	1024 x 768	48,363	60
7	1024 x 768	60,123	75
8	1152 x 864	67,500	75
9	1280 x 1024	63,981	60
10	1280 x 1024	79,976	75
11	1680 x 1050	65,290	60
*12	1920 x 1080	67,500	60

*Odporúčaný režim

■ Synchronizácia HDMI

Režimy displeja (rozlíšenie)		Horizontal Freq. (Horizontálna frekvencia) (kHz)	Vertical Freq. (Vertikálna frekvencia) (Hz)
1	480P	31,50	60
2	576P	31,25	50
3	720P	37,50	50
4	720P	45,00	60
5	1080i	28,12	50
6	1080i	33,75	60
7	1080P	56,25	50
8	1080P	67,50	60

Kontrolka

REŽIM	Farba kontrolky LED
Režim On (Zapnutý)	Fialový (predný pohľad)
Režim Sleep (Spánok)	Bliká fialový (predný pohľad)
Režim Off (Vypnutý)	Nesvieti

Digitally yours ■■■■■

