

Lietotāja pamācība

E2250V
E2350V

Pirms lietot izstrādājumu, uzmanīgi izlasiet nodaļu „Svarīgas norādes”. Turiet lietotāja pamācību par rokai turpmākai izmantošanai.

Atrodiet aizmugurē uzlīmēto etiķeti un sniedziet uz tās norādīto informāciju izplatītājam, ja nepieciešams veikt remontu.

Šī iekārta ir izstrādāta un izgatavota tā, lai nodrošinātu jūsu personisko drošību, taču tās nepareiza lietošana var izraisīt elektriskās strāvas triecienu vai aizdegšanos. Lai nodrošinātu visu šajā displejā ietvertu aizsardzības pasākumu pienācīgu darbību, ievērojiet uzstādīšanas, lietošanas un apkopes pamatnoteikumus.

Drošība

Izmantojiet tikai ierīces piegādes komplektā esošo barošanas strāvas kabeli. Gadījumā, ja izmantojat citu barošanas strāvas kabeli, kuru nav piegādājis izstrādājuma piegādātājs, pārliedzieties, ka tas ir sertificēts atbilstoši piemērojamiem nacionālajiem standartiem. Ja barošanas kabelis ir kaut kādi bojāts, lūdzam sazināties ar ražotāju vai tuvāko autorizēto remonta pakalpojumu sniedzēju, lai to apmainītu.

Barošanas strāvas kabelis tiek izmantots kā strāvas atvienošanas ierīce. Nodrošiniet, lai pēc uzstādīšanas strāvas izvada kontakts būtu vienkārši sasniedzams.

Darbiniet displeju tikai no šīs lietošanas pamācības specifikācijā vai uz displeja norādīta strāvas avota. Ja nezināt, kāda veida strāvas padeve ierīkota jūsu mājās, konsultējieties ar jūsu izplatītāju.

Pārslogoti maiņstrāvas izvadi un pagarinātāju kabeļi ir bīstami. Tāpat bīstami ir arī nodiluši kabeļi un bojātas kontaktdakšas. Tas var būt elektriskās strāvas trieciena vai aizdegšanās cēlonis. Izsauciet sava servisa tehniķi, lai tos nomainītu.

Kamēr šī ierīce pievienota maiņstrāvas sienas kontaktlīdzdai, tā nav atvienota no maiņstrāvas barošanas avota pat tad, ja ierīce ir izslēgta.

Neatveriet displeju!

- Iekšā nav detaļu, kurām būtu nepieciešams veikt apkopi.
- Iekšienē ir bīstams augstspriegums, pat ja strāvas padeve ir atslēgta.
- Sazinieties ar jūsu izplatītāju, ja ierīce nedarbojas, kā nākas.

Lai izvairītos no savainojumiem:

- nenovietojiet displeju uz slīpa plaukta, to pienācīgi nenostiprinot;
- izmantojiet tikai izgatavotāja ieteikto statni.
- Lūdzam nemest ekrānu zemē, nepakļaut to triecieniem un nemest tam ar jebkādiem priekšmetiem. Tas var būt savainojumu, izstrādājuma defektu un ekrāna bojājumu cēlonis.

Lai izvairītos no aizdegšanās un briesmām:

- vienmēr izslēdziet displeju, ja uz ilgāku laiku izejat no telpas. Nekad neatstājiet displeju ieslēgtu, ja aizejat no mājām;
- neļaujiet bērniem bāzt displeja korpusa atverēs nekādus priekšmetus. Dažas iekšējās detaļas var būt zem bīstama sprieguma;
- nepievienojiet piederumus, kas nav paredzēti šim displejam;
- Ja displejs ilgāku laiku tiek atstāts bez uzraudzības, atvienojiet to no sienas kontakta.
- Negaisa un zibenošanas laika nekad nepieskarieties barošanas kabelim un signāla kabelim, jo tas var būt ļoti bīstami. Tas var izraisīt elektriskās strāvas triecienu.

Par uzstādīšanu

Nepieļaujiet, ka kaut kas gulstas vai veļas pār barošanas kabeli, nenovietojiet displeju vietā, kur tā barošanas kabeli varētu sabojāt.

Neizmantojiet displeju ūdens tuvumā, piemēram, vannas, mazgājamās bļodas, virtuves izlietnes tuvumā, veļas mazgātavā, mitrā pagrabā vai līdzās peldbaseinam. Displeja korpusā ir ierīkotas ventilācijas atveres, kas ļauj izvadīt darbības laikā izstrādāto siltumu. Ja šīs atveres tiek bloķētas, karstums var izraisīt bojājumus, kuru dēļ var notikt aizdegšanās. Tādēļ NEKAD:

- Nebloķējiet apakšējās ventilācijas atveres, novietojot displeju uz gultas, dīvāna, grīdsegas u.tml.;
- Neievietojiet displeju iebūvētās nišās, ja nav nodrošināta pienācīga ventilācija;
- Neapsedziet atveres ar audumu vai citu materiālu;
- Nenovietojiet displeju līdzās radiatoram vai siltuma avotam.

Neberzējiet un neskrāpējiet šķidro kristālu displeja aktīvo matricu ar kaut ko cietu, kas to neatgriezeniski var saskrāpēt un sabojāt.

Nespiediet ilgstoši ar pirkstu uz šķidro kristālu ekrāna, jo tas var izraisīt „spoku” attēlu rašanos.

Uz ekrāna var parādīties defekti sarkanu, zaļu vai zilu plankumu veidā. Tomēr tas kopumā neatstāj iespaidu uz displeja sniegumu.

Ja iespējams, izmantojiet rekomendēto izšķirtspēju, lai panāktu jūsu LSD displejam vislabāko attēla kvalitāti. Ja tiek izmantota nevis rekomendētā, bet cita izšķirtspēja, uz ekrāna var parādīties mērogoti vai apstrādāti attēli. Tomēr tas raksturīgs šķidro kristālu panelim ar fiksēto izšķirtspēju.

Nekustīga attēla ilgstošā paturēšana ekrānā var radīt ekrāna un attēlu ierakstīšanas procesa bojājumus. Pārlicinieties, vai monitorā tiek lietots ekrāns \square ājs. Šī parādība var rasties arī attiecībā uz citu ražotāju produktiem, un uz to neizpaužas garantijas noteikumi.

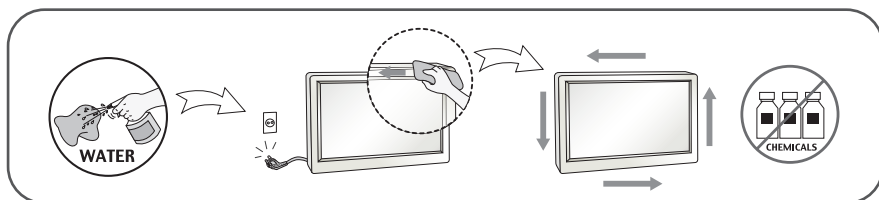
Nepakļaujiet triecienam vai neskrāpējiet ekrāna priekšpusi un malas ar metāla objektiem. Pretējā gadījumā tas var izraisīt ekrāna bojājumus.

Pārlicinieties, vai panelis atrodas ar skatu pret jums, un, lai to paceltu, satveriet to abās rokās. Ja produkts nokrīt, bojātais produkts var izraisīt elektrošoku, vai var izcelties ugunsgrēks. Par remonta iespējām sazinieties ar pilnvarotu servisa centru.

Nenovietojiet to karstās vai mitrās vietās.

Tīrīšana

- Pirms sākt tīrīt displeja ekrānu, atvienojiet to no elektriskā tīkla.
- Izmantojiet nedaudz mitru (ne slapju) lupatu. Nesmidziniet aerosolus tieši uz ekrāna, jo šāda smidzināšana var izraisīt elektriskās strāvas triecienu.
- Tīrot produktu, atvienojiet elektrības padevi un viegli notīriet ar mīkstu audumu, lai to nesaskrāpētu. Netīriet to ar mitru audumu, kā arī neapsmidziniet produktu ar ūdeni vai citiem šķidrumiem. Varat gūt elektrošoku.
(Neizmantojiet ķīmikālijas, piemēram, benzolu, krāsas atšķaidītājus vai alkoholu saturošas vielas)
- Izsmidziniet ūdeni uz mīksta auduma 2 līdz 4 reizes un ar to notīriet priekšējo rāmi. Tīriet tikai vienā virzienā. Pārāk mitrs audums var atstāt nospiedumus.



Pēc izsaiņošanas

- Neaizsviediet kartonu un iesaiņojuma materiālus. Tie var būt ideāli piemēroti ierīces transportēšanai. Pārsūtot ierīci uz citu vietu, iesaiņojiet to oriģinālajā iesaiņojuma materiālā.

Iznīcināšana

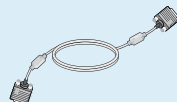
- Šajā ierīcē izmantotā fluorescējošā spuldze satur nelielu daudzumu dzīvsudraba.
- Neiznīciniet šo ierīci kopā ar parastajiem mājāsaimniecības atkritumiem.
- Tī izstrādājuma iznīcināšana jāveic atbilstoši vietējiem noteikumiem.

!!! Pateicamies, ka izvēlaties LGE produktus !!!

- Pārbaudiet, vai jūsu monitoram ir pievienoti šādi piederumi.
Ja kāds piederums nav pievienots, sazinieties ar savu izplatītāju.



Lietotāja rokasgrāmata /
kartes



**15 kontaktu D-SUB
signāla kabelis**
(Signāla kabelis var būt
pievienots produktam
pirms nosūtīšanas.)



Barošanas vads

(Atkarīgs no valsts)

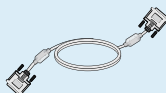


AC/DC Adapter

Vai



AC/DC Adapter
(Atkarīgs no valsts)



DVI-D signāla kabelis
(Šī iespēja nav pieejama
visās valstīs.)

PIEZĪME

- Šie piederumi var atšķirties no attēlos redzamajiem piederumiem.
- Lai nodrošinātu atbilstošu produkta lietošanu, lietotājam jāizmanto ekranētus signāla saskarnes kabelus (D-sub 15 kontaktu kabelis, DVI-D kabelis) ar ferīta serdēm.

Displeja pievienošana

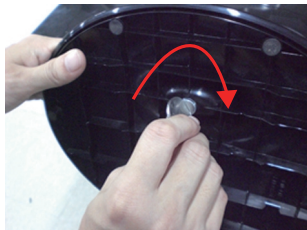
- Pirms uzstādīt monitoru, nodrošiniet, lai monitoram, datora sistēmai un citām pievienotajām ierīcēm tiktu izslēgta strāvas padeve.

1. Stativa pirmā pozīcija

1. Novietojiet monitoru ar ekrānu uz leju uz spilvena vai mīksta drānas.

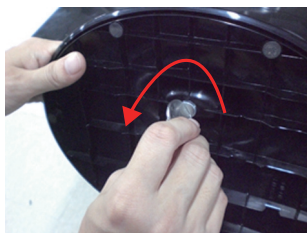


2. Izmantojiet monētu, lai pagrieztu skrūvi stativa pamatnes aizmugurē pulksteņrādītāja virzienā un pievilktu to.



3. Pēc pamatnes ievietošanas uzmanīgi uzceliet monitoru un pavērsiet to ar priekšpusi pret sevi.

4. Kad vēlaties atvienot monitoru no stativa pamatnes, izmantojiet monētu, lai pagrieztu skrūvi pretēji pulksteņrādītāja virzienam.



Svarīgi

- Šajā attēlā attēlots parastais savienojuma modelis. Jūsu monitors var atšķirties no attēlā redzamā izstrādājuma.
- Negrieziet izstrādājumu kājām gaisā, turot tikai aiz pamatnes. Tas var nokrist un savainot jums kājas.

Displeja pievienošana

- Pirms uzstādīt monitoru, nodrošiniet, lai monitoram, datora sistēmai un citām pievienotajām ierīcēm tiktu izslēgta strāvas padeve.

2. Statīva pirmā pozīcija

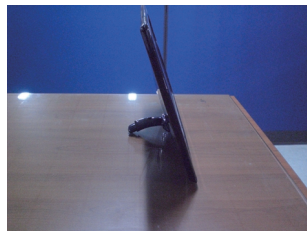
1. Novietojiet monitoru ar ekrānu uz leju uz spilvena vai mīksta drānas.



2. Nospiediet pogu, kā parādīts attēlā, un velciet statīva paliktni uz augšu.



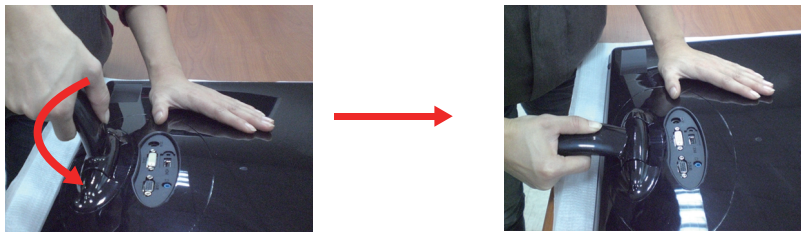
3. Pēc tam pavelciet statīvu uz augšu, uzmanīgi paceļiet monitoru uz augšu ar priekšpusi pret sevi. (Kad velkat statīvu pret sevi, turpiniet spiest pogu. Ja jūs nespiedīsiet pogu, produkts tiks bojāts.)



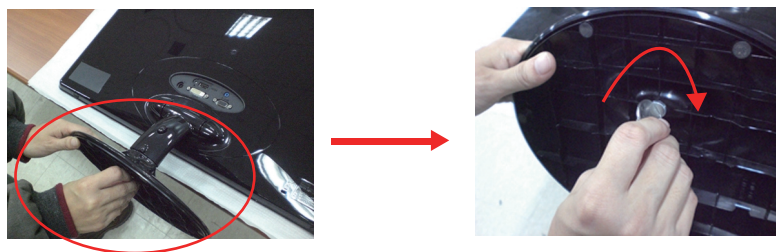
Ja sagāšanas leņķis ir ierobežots, poga nedarbojas; pastumiet statīvu mazliet uz augšu un uz leju.

Displeja pievienošana

4. Ja vēlaties izmantot paliktņa pamatni, pavelciet paliktņi uz leju.
(Kad velkat statīvu pret sevi, turpiniet spiest pogu. Ja jūs nespiedīsiet pogu, produkts tiks bojāts.)



5. Izmantojiet monētu, lai pagrieztu skrūvi statīva pamatnes aizmugurē pulksteņrādītāja virzienā un pievilktu to.



6. Pēc pamatnes ievietošanas uzmanīgi uzceliet monitoru un pāvērsiet to ar priekšpusi pret sevi.

Svarīgi

- Šajā attēlā attēlots parastais savienojuma modelis. Jūsu monitors var atšķirties no attēlā redzamā izstrādājuma.
- Negrieziet izstrādājumu kājām gaisā, turot tikai aiz pamatnes. Tas var nokrist un savainot jums kājas.

Displeja pievienošana

- Pirms uzstādīt monitoru, nodrošiniet, lai monitoram, datora sistēmai un citām pievienotajām ierīcēm tiktu izslēgta strāvas padeve.

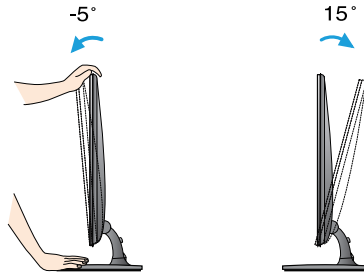
Displeja novietošana

Pēc uzstādīšanas pielāgojiet leņķi, kā parādīts attēlos.

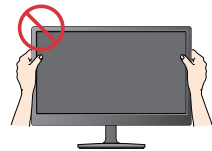
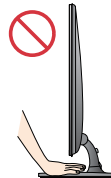
* Ar statīva pamatni

Noregulējiet ekrāna paneli, lai panāktu maksimāli ērtu tā stāvokli.

- Vertikālā leņķa diapazons : -5° - 15°



- Regulējot monitora leņķi, nepieskarieties ekrānam un nespiediet to.
- Regulējot ekrāna leņķi, nelieciet pirkstus starp monitora galvu un pamatnes savienojošo daļu. Jūs varat savienot pirkstus.



ERGONOMISKS

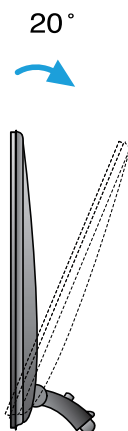
- Lai uzturētu ergonomisku un komfortablu skatīšanās stāvokli, ieteicams, lai monitora priekšējuma leņķis virzienā uz priekšu nepārsniegtu 5 grādus.

Displeja pievienošana

- Pirms uzstādīt monitoru, nodrošiniet, lai monitoram, datora sistēmai un citām pievienotajām ierīcēm tiktu izslēgta strāvas padeve.

Displeja novietošana

* Bez statīva pamatnes



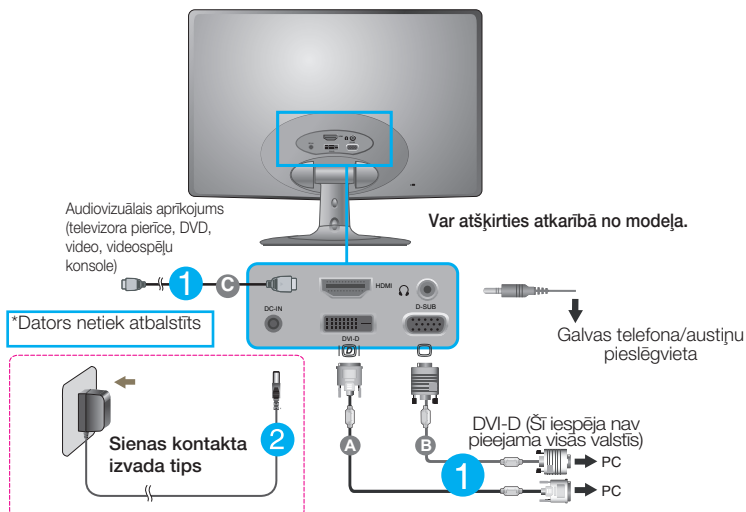
ERGONOMISKS

Lai uzturētu ergonomisku un komfortablu skatīšanās stāvokli, slīpuma leņķim jābūt lielākam par 10 grādiem.

Pievienošana datoram

1. Pirms monitora uzstādīšanas pārliecinieties, ka ir izslēgta monitora, datorsistēmas un citu pievienoto ierīču barošana.
2. Secīgi pieslēdziet signālu ieejas kabelim **1** un strāvas vadam **2**, tad pieskrūvējiet signāla kabeļa skrūves.

- A** Pievienojiet DVI-D (Digitālā signāla) kabeli
- B** Pievienojiet D-sub (Analogā signālā) kabeli
- C** Pievienojiet HDMI kabeli



Izmantojot D-Sub signāla ieejas kabeluzznavu Macintosh datoriem:



Mac adapteris

Lai pieslēgtos pie Apple Macintosh datora, nepieciešams īpašs spraudkontakta adapteris, kas ļauj pāriet no 15 adatu augsta bīvuma (3 rindu) D-sub VGA savienojuma uz 15 kontaktu 2 rindu savienojumu.

PIEZĪME

- Tas ir vienkāršots skats no aizmugures.
- Šis skats no aizmugures parāda parastu modeli, taču jūsu displejs var atšķirties no šeit redzamā.

Pievienošana datoram

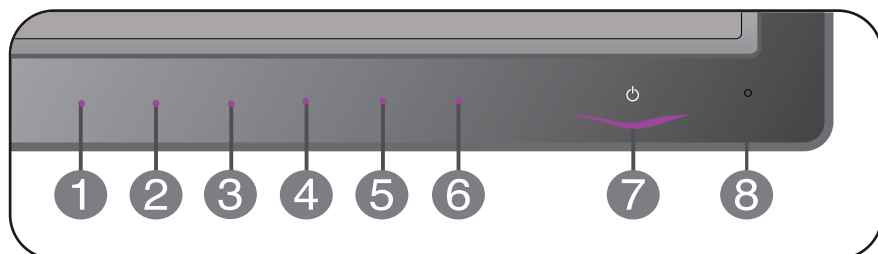
3. Nospiediet barošanas indikatoru uz priekšējā paneļa, lai ieslēgtu barošanu. Kad monitors ir ieslēgts, automātiski tiek veikta funkcija "Self Image Setting Function" (Attēla pašiestatīšanas funkcija). (Tikai analogais režīms)



PIEZĪME

'Self Image Setting Function'? Šī funkcija lietotājam nodrošina optimālus displeja iestatījumus. Kad monitors tiek pievienots pirmoreiz, šī funkcija automātiski noregulē displeju uz konkrētajam ienākošajam signālam optimāliem iestatījumiem. Funkcija „AUTO/SET” (AUTOMĀTISKI/ESTATĪT)? Ja ierīces izmantošanas laikā vai pēc izšķirtspējas maiņas radušās problēmas, piemēram, neskaidrs ekrāns, izplūduši burti, mirgojošs ekrāns vai ekrāns ir saliekts, nospiediet funkcijas pogu AUTO (AUTOMĀTISKI/ESTATĪT), lai uzlabotu izšķirtspēju.

Priekšējais vadības panelis



1 MENU(Izvēlnes) poga



Šī funkcija ļauj jums bloķēt pašreizējos vadības iestatījumus, lai tos nevarētu nesankcionēti izmainīt. Uz dažām sekundēm pieskarieties un turiet pogu MENU(IZVĒLNE). Parādīsies ziņojums "OSD LOCKED" (EKRĀNA IZVĒLNE OSD BLOKĒTA).

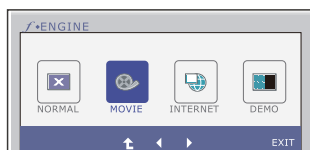
Jūs varat jebkurā laikā atbloķēt ekrāna displeja (OSD) vadību, uz dažām sekundēm nospiežot izvēlnes MENU(IZVĒLNE)taustiņu. Uz ekrāna jāparādās paziņojumam par displeja ekrāna atbloķēšanu "OSD UNLOCKED" .

2 SMART+ poga

Izmantojiet šo pogu, lai ieiētu **AUTO BRIGHT, ORIGINAL RATIO, DUAL WEB, CINEMA MODE**,elementos. Papildu informāciju sk.20~22.lpp.

3 f•ENGINE poga

Papildu informāciju sk.23~25.lpp.



4 AUTO Poga



ATTĒLA AUTOMĀTISKĀ REGULĒŠANA

Regulējot displeja iestatījumus, pirms ietiet ekrāna displeja (OSD) režīmā, vienmēr nospiediet **AUTO** pogu. (Tikai analogais režīms)

Tas automātiski iestafis jūsu displeja attēlu uz pašreizējai izšķirtspējai ideālajiem iestatījumiem.

Labākais displeja režīms ir

E2250V/E2350V : 1920 x 1080

5 INPUT poga (Source (Avots) karstais taustiņš)

Izmantojiet šo pogu, lai izvēlētos avotu no ievada.

Ja ir pieslēgti vismaz divi ieejas signāli, jūs varat izvēlēties vajadzīgo ieejas signālu (D-SUB/DVI/HDMI). Kad ir pieslēgts tikai viens signāls, tas tiek uzverts automātiski. Noklusējuma iestatījums ir D-Sub.

6 EXIT Poga

Izejiet no OSD.

7 Strāvas padeves poga/Strāvas padeves indikators

Izmantojiet šo pogu, lai ieslēgtu vai izslēgtu displeju.

Skatā no priekšpuses barošanas indikators paliek violets, ja displejs darbojas pareizi (režīms ieslēgts). Ja displejs ir gaidīšanas (enerģijas taupības) režīmā, barošanas indikators mirgo sarkanā krāsā.

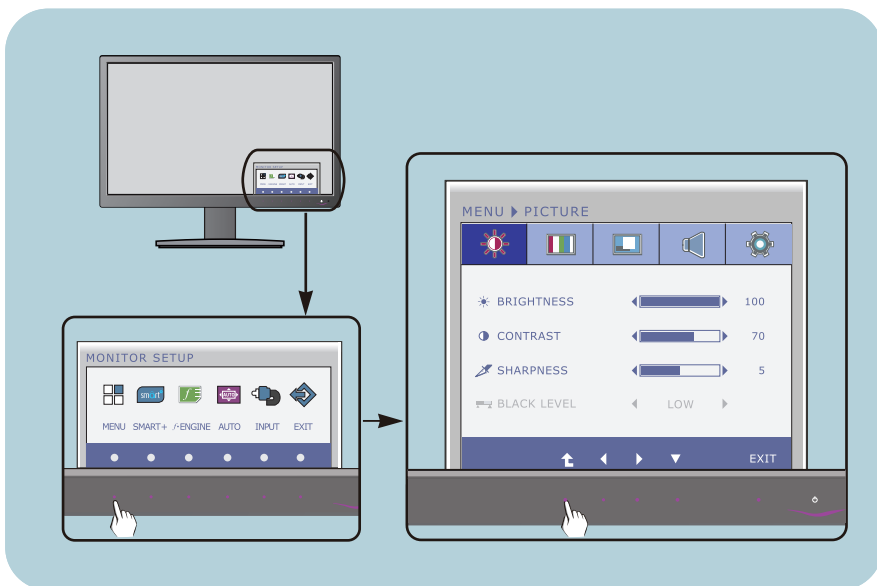
8 Light Sensor

Šī ir gaismas sensora lēca ārēja apgaismojuma uztverei. Darbojas kad AUTO BRIGHT (AUTO-SPILGTS) ir ieslēgts ("ON").

Ekrāna regulēšana

Izmantojot ekrāna displeja vadības ierīces, var ātri un ērti regulēt attēla izmērus, stāvokli un darbības parametrus. Zemāk redzams neliels piemērs, kas iepazīstina ar vadības ierīču izmantošanu. Turpmākā nodaļa apraksta pieejamos regulējumus un izvēles, kas ir pieejamas, izmantojot ekrāna displeju (OSD).

Lai ekrāna displejā veiktu attēla regulēšanu, izpildiet šādas darbības:



- 1 Nospiediet izvēles **pogu**, pēc tam parādās OSD galvenā izvēlne.
- 2 Lai piekļūtu vadības funkcijai, nospiediet attiecīgās **pagas**.
- 3 Izmantojiet **pagas** ◀ un ▶, lai noregulētu parametram vajadzīgo līmeni. Izmantojiet **pogu** ⬆, lai izvēlētos citus apakšizvēlnes punktus.
- 4 Nospiediet **EXIT** **pogu**, lai izietu no OSD.

Ekrāna displeja (OSD) izvēle un regulēšana

Turpmākajā tabulā aprakstītas ekrāna displeja vadības, regulēšanas un iestatījumu izvēlnes.

DSUB : D-SUB (analogā signāla) ievade

DVI-D : DVI-D (digitālā signāla) ievade

HDMI : HDMI signāls

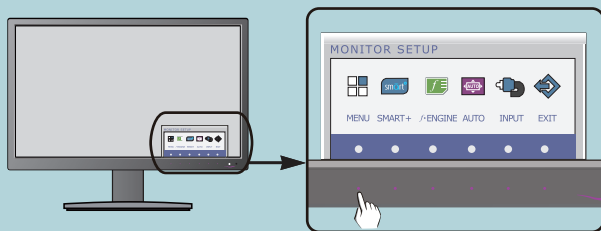
Galvenā izvēlne	Apakšizvēlne	Atbalstītās ievades	Apraksts
PICTURE	BRIGHTNESS CONTRAST SHARPNESS	DSUB DVI-D HDMI	Lai regulētu ekrāna gaišumu, kontrastu un asumu
	BLACK LEVEL	HDMI	
COLOR	COLOR TEMP (PRESET / USER)	DSUB DVI-D HDMI	Regulē ekrāna krāsas
	GAMMA	HDMI	
DISPLAY	HORIZONTAL VERTICAL	DSUB	Regulē ekrāna pozīciju
	CLOCK PHASE	DSUB	
	OVERSCAN	HDMI	
VOLUME		HDMI	Skaļuma nostādīšana
OTHERS	LANGUAGE > ENGLISH POWER INDICATOR BUTTON INDICATOR	DSUB DVI-D HDMI	Pielāgo ekrāna statusu lietotāja videi
	WHITE BALANCE	DSUB	
	FACTORY RESET	DSUB DVI-D HDMI	
SMART+	AUTO BRIGHT ORIGINAL RATIO	DSUB DVI-D HDMI	Lai regulētu attēla lielumu
	DUAL WEB CINEMA MODE	DSUB DVI-D	
F-ENGINE	NORMAL MOVIE INTERNET DEMO	DSUB DVI-D	Lai izvēlētos vai pielāgotu attēla iestatījumus atbilstoši savām vēlmēm
	STANDARD MOVIE GAME SPORTS	HDMI	

PIEZĪME

- Atkarībā no modeļa (15~25) ekrāna ikonu kārtība var atšķirties no šeit norādītās.

Ekrāna displeja (OSD) izvēle un regulēšana

- ■ ■ Iepriekš tika aprakstīta parametru izvēlēšanās un regulēšana, izmantojot ekrāna displeja (OSD) sistēmu. Tālāk tiek aprakstītas visas izvēlnē (MENU) esošās ikonas, sniegti to nosaukumi un apraksti.



Nospiediet MENU pogu – ekrāna displejā tiek atvērta OSD galvenā izvēlne.

Izvēlnes nosaukums — MENU ► PICTURE

Ikonas — [Sun icon], [Flag icon], [Monitor icon], [Speaker icon], [Gear icon]

Apakšizvēlnes — BRIGHTNESS 100, CONTRAST 70, SHARPNESS 5, BLACK LEVEL LOW

Pogas tips — [Up arrow], [Left arrow], [Right arrow], [Down arrow], [EXIT]

- EXIT : iziet
- ◀▶ : Regulē (palielina/samazina)
- ▼ : izvēlas citu apakšizvēlni
- ▲ : Pārstartējiet, lai izvēlētos apakšizvēlni

PIEZĪME

- OSD (ekrāna displeja) izvēlņu valodas monitorā var atšķirties no pamācībā norādītās.

Ekrāna displeja (OSD) izvēle un regulēšana

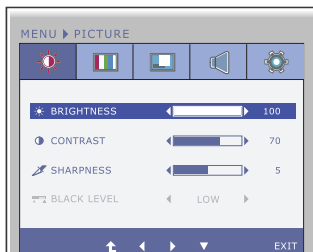
Galvenā izvēlne

Apakšizvēlne

Apraksts



PICTURE



- **Exit** : iziet
- ◀ : samazina
- ▶ : palielina
- ▼ : izvēlas citu apakšizvēlni
- ↕ : Pārstartējiet, lai izvēlētos apakšizvēlni

BRIGHTNESS (SPILGTUMS)

Regulē ekrāna spilgtumu.

CONTRAST (KONTRASTS)

Regulē ekrāna kontrastu.

SHARPNESS (ASUMS)

Lai noregulētu ekrāna skaidrību.

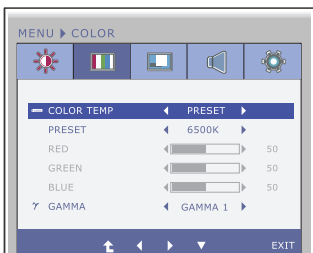
BLACK LEVEL (SPILGTUMS)

Jūs varat iestatīt nobīdes līmeni. Ja izvēlaties "HIGH"(Augsts), ekrāns būs spilgts, bet, ja izvēlaties "LOW"(Zems), ekrāns būs tumšs. (tikai HMDI ieejai)

* **Nobīde?** Kā videosignāla kritērijs, tas ir tumšākais iespējamais monitora ekrāns.



COLOR



- **Exit** : iziet
- ◀ : samazina
- ▶ : palielina
- ▼ : izvēlas citu apakšizvēlni
- ↕ : Pārstartējiet, lai izvēlētos apakšizvēlni

COLOR TEMP

PRESET (IESTATĪT)

Izvēlas ekrāna krāsu:

- sRGB: iestatiet ekrāna krāsu atbilstoši sRGB standarta krāsu specifikācijai.
- 6500K–7500K: sarkana ekrāna krāsa.
- 8500K–9300K: zila ekrāna krāsa.

USER

RED(SARKANS)

Iestata jūsu izvēlēto sarkanās krāsas līmeni.

GREEN(ZAĻŠ)

Iestata jūsu izvēlēto zaļās krāsas līmeni.

BLUE(ZILS)

Iestata jūsu izvēlēto zilās krāsas līmeni.

GAMMA

Iestatiet savu gamma vērtību.

: 0 / 1 / 2

Augstas gamma vērtības monitorā rāda gaišus attēlus un zemas gammas vērtības rāda tumšus attēlus.



DISPLAY



HORIZONTAL (HORIZONTALS)

Nobīda attēlu pa labi un pa kreisi.

VERTICAL (VERTIKĀLS)

Pārvieto attēlu uz augšu un leju.

CLOCK (PULKSTENIS)

Samazina jebkādas redzamas vertikālas joslas vai svītras ekrāna fonā. Mainīsies arī ekrāna horizontālais izmērs.

- **Exit** : iziet
- ◀ : samazina
- ▶ : palielina
- ▼ : izvēlas citu apakšizvēlni
- ⬆ : Pārstartējiet, lai izvēlētos apakšizvēlni

PHASE (FĀZE)

Regulē displeja fokusu. Šis parametrs ļauj noņemt jebkādas horizontālus traucējumus un padarīt attēlu skaidrāku vai asāku.

OVERSCAN (PLAŠĀKA EKRĀNA REŽĪMS)

Lai izvēlētos izvades attēla diapazonu DTV sinhronizācijai HDMI ievadē. (tikai HDMI ievadei)
Rekomendējam ieslēgt "overscan" funkciju audio-video iekārtu pieslēgšanas laikā.



VOLUME



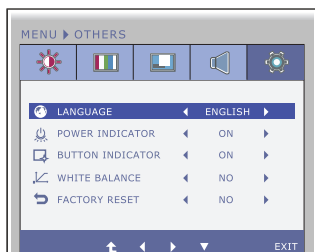
VOLUME

Lai uzstādīt austiņu skaļumu. (tikai HDMI ieejai)

- **Exit** : iziet
- ◀ : samazina
- ▶ : palielina
- 🔊 : izslēgt skaņu
- ⬆ : Pārstartējiet, lai izvēlētos apakšizvēlni



OTHERS



LANGUAGE (VALODA)

Ļauj izvēlēties valodu, kādā tiks parādīti vadības izvēlņu nosaukumi.

POWER INDICATOR (BAROŠANAS INDIKATORS)

Izmantojiet šo funkciju, lai uz priekšējā paneļa esošo strāvas indikatoru iestatītu ieslēgtā ON vai izslēgtā OFF stāvoklī. Ja jūs iestatāt OFF (Izsl.), tas izslēgsies. Iestatot šo parametru ON, strāvas padeves indikators ieslēgsies automātiski.

- **Exit** : iziet
- ◀ : regulē
- ▶ : regulē
- ▼ : izvēlas citu apakšizvēlni
- ▲ : Pārstartējiet, lai izvēlētos apakšizvēlni

BUTTON INDICATOR

Izmantojiet šo funkciju, lai iestatītu vadības taustiņa indikatoru monitora priekšpusē uz ON (Iesl.) vai OFF (Izsl.).

Ja jūs iestatāt OFF (Izsl.), tas izslēgsies.

Ja jūs iestatāt ON (Iesl.), tas ieslēgsies.

WHITE BALANCE (BALTĀ BALANSS)

Ja videokartes izejas signāls atšķiras no vajadzīgās specifiskācijas, krāsu līmenis video signāla izkropļojumu dēļ var pasliktināties. Izmantojot šo funkciju, signāla līmenis tiek noregulēts tā, lai atbilstu videokartes standarta izvada līmenim un nodrošinātu optimālu attēlu. Aktivējiet šo funkciju, ja uz ekrāna ir baltā un melnā krāsa.

FACTORY RESET (RŪPNĪCAS IESTĀTĪJUMU ATJAUNOŠANA)

Atjauno visus rūpnīcas noklusējuma iestatījumus, izņemot valodu

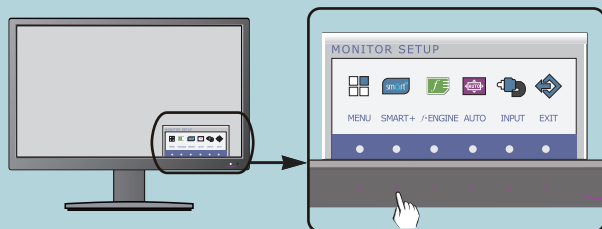
"LANGUAGE"(VALODA). Nospiediet ◀ ▶ pogu, lai atiestatītu nekavējoties.

PIEZĪME

- Ja ekrāna attēla kvalitāte neuzlabojas, atjaunojiet rūpnīcas noklusējuma iestatījumus. Ja nepieciešams, atkal izpildiet funkciju WHITE BALANCE (BALTĀ BALANSS). Šī funkcija būs iespējota tikai tad, ja izejas signāls būs analogs.

Ekrāna displeja (OSD) izvēle un regulēšana

- ■ ■ Iepriekš tika aprakstīta parametru izvēlēšanās un regulēšana, izmantojot ekrāna displeja (OSD) sistēmu. Tālāk tiek aprakstītas visas izvēlnē (MENU) esošās ikonas, sniegti to nosaukumi un apraksti.



Nospiediet SMART+ pogu – ekrāna displejā tiek atvērta OSD galvenā izvēlne.

Izvēlnes nosaukums

Ikonas

Apakšizvēlnes

Pogas tips

■ EXIT : iziet

■ ◀ ▶ : Pārvietot

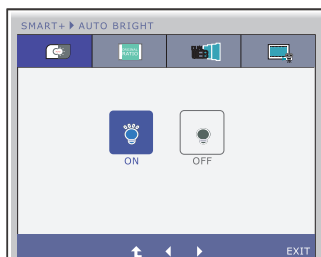
■ ↑ : Pārstartējiet, lai izvēlētos apakšizvēlni

PIEZĪME

- OSD (ekrāna displeja) izvēlni valodas monitorā var atšķirties no pamācībā norādītās.



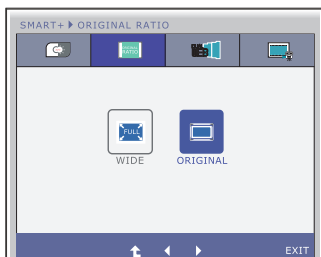
SMART+



AUTO BRIGHT

Kad ieslēgts, automātiski kontrolē ekrāna spilgtumu lai vislabāk pielāgot to darba videi, un garantēt optimālus skatīšanas apstākļus un padarīt noskatīšanu ērtāku.

Ja izvēlas "OFF", tas amats aizvērt.



ORIGINAL RATIO

Tas rāda platā skatā neatkarīgi no video signāla ieejas.

* Šī funkcija darbojas tikai, ja ieejas izšķirtspēja ir mazāka par monitora attiecību (16:9).

Ekrāna displeja (OSD) izvēle un regulēšana

Galvenā izvēlne

Apakšizvēlne

Apraksts

* Pirms izmantot šīs funkcijas, lūdzu, instalējiet Easy Set Package programmu.

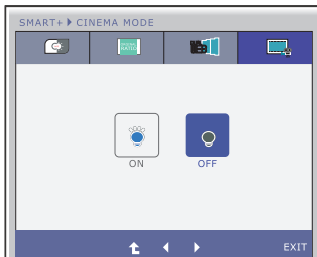


SMART+



DUAL WEB

- Palīdz lietotājam efektīvāk pārlūkot tīmekli, sadalot uz pusēm.
- Palīdz izkārtot un pārvietot logus ekrānā.
- Palīdz lietotājam kontrolēt sadalīto logu attiecību.



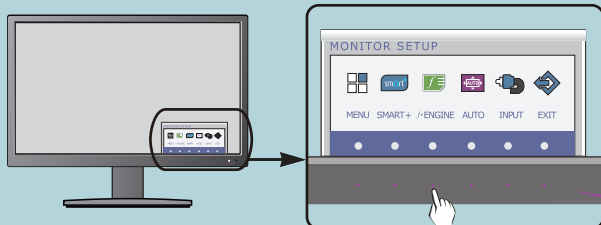
CINEMA MODE

- Padariet skatīšanos patīkamāku acīm, samazinot fona spilgtumu tīmekļa vietnē.

- **Exit** : iziet
- **◀ ▶** : Pārvietot
- **↑** : Pārstartējiet, lai izvēlētos apakšizvēlni

Ekrāna displeja (OSD) izvēle un regulēšana

- ■ ■ Iepriekš tika aprakstīta parametru izvēlēšanās un regulēšana, izmantojot ekrāna displeja (OSD) sistēmu. Tālāk tiek aprakstītas visas izvēlnē (MENU) esošās ikonas, sniegti to nosaukumi un apraksti.



Nospiediet **f•ENGINE** pogu – ekrāna displejā tiek atvērta OSD galvenā izvēlne.

Izvēlnes nosaukums

Ikonas

Apakšizvēlnes

Pogas tips

The diagram shows the OSD menu with the following items and labels:

- Izvēlnes nosaukums:** f•ENGINE
- Ikonas:** NORMAL, MOVIE, INTERNET, DEMO
- Apakšizvēlnes:** A dark bar at the bottom of the menu containing navigation icons (up, left, right, and EXIT).
- Pogas tips:** A box containing the following information:
 - EXIT : iziet
 - ◀ ▶ : Pārvietot
 - ⬆ : Pārstartējiet, lai izvēlētos apakšizvēlni

PIEZĪME

- OSD (ekrāna displeja) izvēlņu valodas monitorā var atšķirties no pamācībā norādītās.

Ekrāna displeja (OSD) izvēle un regulēšana

Galvenā izvēlne

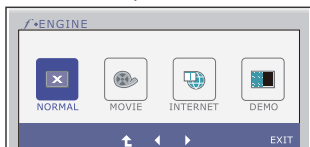
Apakšizvēlne

Apraksts



f-ENGINE

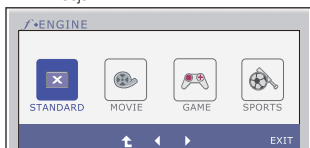
D-SUB/DVI-D ieeja



NORMAL

Izvēlieties šo iespēju, kad vēlaties izmantot ierīci vispārīgai lietošanai.

HDMI ieeja

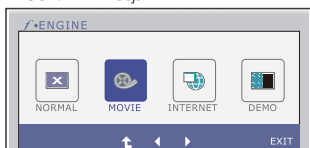


STANDARD

Izvēlieties šo iespēju, kad vēlaties izmantot oriģinālo standarta video.

* Vispārīgajā (Standarta) režīmā funkcija f-ENGINE ir izslēgta.

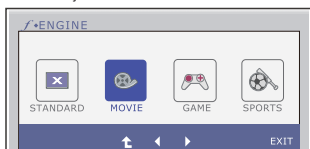
D-SUB/DVI-D ieeja



MOVIE

Izvēlieties šo iespēju, kad skatāties video vai kinofilmu.

HDMI ieeja



- **Exit** : iziet
- ◀ ▶ : Pārvietot
- ⬆ : Pārstartējiet, lai izvēlētos apakšizvēlni

Galvenā izvēlne

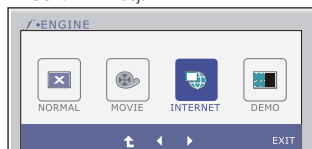
Apakšizvēlne

Apraksts



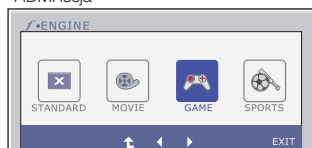
f•ENGINE

D-SUB/DVI-D ieeja



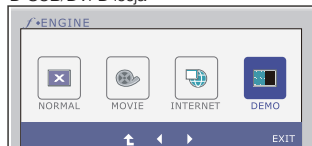
INTERNET Izvēlieties šo iespēju, kad strādājat ar dokumentu (Word utt.).

HDMI ieeja



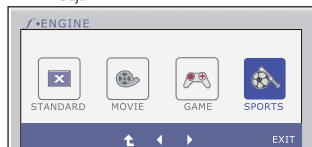
GAME Izvēlieties šo iespēju, kad spēlējat spēli.

D-SUB/DVI-D ieeja



DEMO Šo izmanto reklamēšanai veikalā. Ekrāns tiks sadalīts, lai kreisajā pusē parādītu standarta režīmu, bet labajā – videorežīmu, lai klienti var novērtēt atšķirību pēc videorežīma izmantošanas.

HDMI ieeja



SPORTS Izvēlieties šo iespēju, kad skatāties sporta pārraides.

- **Exit** : iziet
- **◀ ▶** : Pārvietot
- **⬆** : Pārstartējiet, lai izvēlētos apakšizvēlni

Pirms izsaukt servisa tehniķi, pārbaudiet tālāk norādīto.

Nav attēla	
<ul style="list-style-type: none">● Vai ekrāna barošanas vads ir pievienots?	<ul style="list-style-type: none">• Pārbaudiet, vai barošanas vads ir pareizi pievienots barošanas kontaktligzdai.
<ul style="list-style-type: none">● Vai elektropadeves indikators ir ieslēgts?	<ul style="list-style-type: none">• Nospiediet pogu POWER (BAROŠANA).
<ul style="list-style-type: none">● Vai elektropadeves indikators mirgo?	<ul style="list-style-type: none">• Ja displejs ir pārslēdzies strāvas ekonomijas režīmā, pamēģiniet pakustināt peili vai nospiegt uz klaviatūras kādu taustiņu, lai izsauktu attēlu.• Pamēģiniet ieslēgt datoru.
<ul style="list-style-type: none">● Uz ekrāna redzams paziņojums 'OUT OF RANGE'.	<ul style="list-style-type: none">• Šāds paziņojums parādās, ja signāls no datora (videokartes) neatbilst displeja horizontālai vai vertikālai frekvencei. Izlasiet lietošanas pamācības nodaļu „Specifikācija” un vēlreiz konfigurējiet displeju.
<ul style="list-style-type: none">● Uz ekrāna redzams paziņojums 'CHECK SIGNAL CABLE'.	<ul style="list-style-type: none">• Šāds paziņojums parādās, ja nav pievienots signāla kabelis starp datoru un jūsu displeju. Pārbaudiet signāla kabeli un mēģiniet vēlreiz

Uz ekrāna redzams paziņojums 'OSD LOCKED'.	
<ul style="list-style-type: none">● Vai, nospiežot MENU pogu, uz ekrāna redzams paziņojums 'OSD LOCKED'?	<ul style="list-style-type: none">• Hetke seadistused saate kindlustada, et vältida nende tahtmatut muutmist. OSD seaded saate lahti lukustada igal ajal vajutades MENU nuppu paar sekundit: ekraanile kuvatakse sõnum "OSD UNLOCKED".

Nepareizs displeja attēls

- | | |
|--|--|
| <ul style="list-style-type: none">● Nepareizs displeja attēls izvietojums. | <ul style="list-style-type: none">● Nospiediet AUTO pogu, lai automātiski noregulētu ideālus displeja attēla iestatījumus. Ja rezultāts ir neapmierinošs, noregulējiet attēla stāvokli, izmantojot ekrāna displejā esošās augstuma (H) un vertikālā (V) stāvokļa ikonas.● Pārbaudiet Control Panel -> Display -> Settings – vai nav izmainīti frekvences un izšķirtspējas iestatījumi. Ja izmainīti, tad vēlreiz iestatiet videokartei rekomendēto izšķirtspēju. |
| <ul style="list-style-type: none">● Ekrāna fonā saskatāmas vertikālas joslas vai svītras. | <ul style="list-style-type: none">● Nospiediet AUTO pogu, lai automātiski noregulētu ideālus displeja attēla iestatījumus. Ja rezultāts ir neapmierinošs, samaziniet vertikālās joslas vai svītras, izmantojot ekrāna displeja CLOCK ikonas funkcijas. |
| <ul style="list-style-type: none">● Ekrāna attēlā redzami horizontāli traucējumi vai tēli ir neskaidri. | <ul style="list-style-type: none">● Nospiediet AUTO pogu, lai automātiski noregulētu ideālus displeja attēla iestatījumus. Ja rezultāts ir neapmierinošs, samaziniet horizontālās joslas vai svītras, izmantojot ekrāna displeja PHASE ikonas funkcijas.● Pārbaudiet Control Panel -> Display -> Settings un iestatiet displejam rekomendēto izšķirtspēju un noregulējiet displeja attēlam ideālos iestatījumus. Iestatiet krāsu iestatījumus, kas ir augstāki par 24 bitu dabīgo krāsu (true color) iestatījumiem. |

SVARĪGI

- Pārbaudiet **Control Panel -> Display -> Settings** – vai nav izmainīti frekvences un izšķirtspējas iestatījumi. Ja izmainīti, tad vēlreiz iestatiet videokartei rekomendēto izšķirtspēju.
- Ja ieteicamā izšķirtspēja (optimālā izšķirtspēja) nav izvēlēta, burti, iespējams, būs izplūduši un ekrāns neskaidrs, nošķelts vai slīps. Pārļecinieties, ka izvēlaties ieteicamo izšķirtspēju.
- Iestāšanās metode dažādos datoros un operētājsistēmās var atšķirties, kā arī iepriekš minēto izšķirtspēju var nenodrošināt videokartes iespējas. Šādā gadījumā vērsieties pie datora vai videokartes ražotāja.

Nepareizs displeja attēls

- | | |
|---|---|
| <ul style="list-style-type: none">● Ekrāna krāsas ir monohromas vai nenormālas. | <ul style="list-style-type: none">• Pārbaudiet, vai pareizi pievienots signālkabelis; izmantojiet skrūvgriezi, lai to pienācīgi nostiprinātu.• Pārliedzinieties, vai videokarte ir pareizi ievietota ligzdā.• Izvēlnes sadaļā Control Panel – Settings iestatiet krāsu iestatījumus, kas ir augstāki par 24 bitu dabīgo krāsu (true color) iestatījumiem. |
| <ul style="list-style-type: none">● Ekrāns nīrb un mirgo. | <ul style="list-style-type: none">• Pārbaudiet, vai ekrāns ir iestatīts uz rindpārlēces režīmu, ja ir, tad nomainiet to uz rekomendēto izšķirtspēju. |

Vai ir redzams neatpazīta monitora paziņojums ‘Unrecognized monitor, Plug&Play (VESA DDC) monitor found’?

- | | |
|--|---|
| <ul style="list-style-type: none">● Vai esat iestādījis displeja draiveri? | <ul style="list-style-type: none">• Pārliedzinieties, ka esat iestādījis ekrāna draiveri no displeja piegādes komplektā esošā draiveru CD (vai disketes). Jūs varat lejupielādēt draiveri no mūsu interneta vietnes: http://www.lge.com.• Pārbaudiet, vai videokarte atbalsta Plug&Play funkciju. |
|--|---|

Nedarbojas Audio funkcija

- | | |
|---|--|
| <ul style="list-style-type: none">● Attēls ir labs, bet nav skaņas. | <ul style="list-style-type: none">• Pārbaudiet, vai skaļums nav iestatīts uz “0”.• Pārbaudiet, vai skaņa nav atslēgta.• HDMI kabelis uzstādīts pareizi.• Austiņu kabelis uzstādīts pareizi.• Pārbaudiet skaņas formātu. Saspiestas skaņas formāti netiek atbalstīti. |
|---|--|

Displejs	54,6 cm (21,5 collas); Flat Panel aktīvā matrica – TFT LCD Pretapžilbināšanas pārklājums Redzamais diagonāles izmērs : 54,6 cm (Pikseļa izmērs) 0,248 x 0,248 mm	
Sinhr. ievade	Horizontāla frekvence Vertikālā frekvence Ievada forma	30 - 83kHz (Automātiski) Analogais, Digitāls: 56 - 75 Hz (Automātiski) HDMI: 56 - 61 Hz (Automātiski) Atsevišķa sinhronizācija Digitālā
Video ievads	Signāla ievads Ievada forma	15 kontaktu D-Sub savienotājs DVI - D savienotājs (digitāls) 19 kontaktu HDMI savienotājs Analogais (0,7Vp-p/750mi), Digitāls, HDMI
Izšķirtspēja	Maks. leteicamā	VESA 1920 x 1080 @60 Hz VESA 1920 x 1080 @60 Hz
Plug&Play	DDC 2B(Analogais, Digitālā, HDMI)	
Strāvas patēriņš	Ieslēgts Gaidīšanas režīms Izslēgts	: 23 W(Tipisks) ≤ 1 W ≤ 0,5 W
Izmēri un svars	Ar pamatni Platums 52,58 cm (20,70 collas) Augstums 40,83 cm (16,07 collas) Dzījums 19,80 cm (7,80 collas)	Bez pamatnes 52,58 cm (20,70 collas) 33,48 cm (13,18 collas) 3,99 cm (1,57 collas)
Svars (neskaitot iesaiņojumu) 2,8kg (6,17bs)		
Locīšanas	Vertikālais leņķis : -5° - 15°	
Barošanas strāva	12 V --- 3,0 A	
AC/DC Adapter	Modelis FSP036-DGAA1, ražotājs FSP Group vai modelis LCAP07F, ražotājs Lienchange Electronics	
Vides apstākļi	Ekspluatācijas apstākļi Temperatūra 10 °C kuni 35 °C Rel. mitrums 10 % kuni 80 % nekondensējošs Uzglabāšanas apstākļi Temperatūra -20 °C kuni 60 °C Rel. mitrums 5 % kuni 90 % nekondensējošs	
Locīšanas / grozīšanas statnis	Pievienots (), Atvienots (O)	
Barošanas kabelis	Sienas kontakta izvada tips	

PIEZĪME

- Šajā dokumentā ietvertā informācija var būt izmainīta bez brīdinājuma.

Displejs	58,4 cm (23,0 collas); Flat Panel aktīvā matrica – TFT LCD Pretapžilbināšanas pārklājums Redzamais diagonālais izmērs : 58,4 cm (Pikseļa izmērs) 0,265 x 0,265 mm	
Sinhr. ievade	Horizontāla frekvence Vertikālā frekvence Ievada forma	30 - 83kHz (Automātiski) Analogais, Digitāls: 56 - 75 Hz (Automātiski) HDMI: 56 - 61 Hz (Automātiski) Atsevišķa sinhronizācija Digitālā
Video ievads	Signāla ievads Ievada forma	15 kontaktu D-Sub savienotājs DVI - D savienotājs (digitāls) 19 kontaktu HDMI savienotājs Analogais (0,7Vp-p/750mI), Digitāls, HDMI
Izšķirtspēja	Maks. leteicamā	VESA 1920 x 1080 @60 Hz VESA 1920 x 1080 @60 Hz
Plug&Play	DDC 2B(Analogais, Digitālā, HDMI)	
Strāvas patēriņš	Ieslēgts Gaidīšanas režīms Izslēgts	: 28 W(Tipisks) ≤ 1 W ≤ 0,5 W
Izmēri un svars	Ar pamatni Platums Augstums Dzīlums	Bez pamatnes 55,98 cm (22,04 collas) 35,45 cm (13,96 collas) 3,99 cm (1,57 collas)
Svars (neskaitot iesaiņojumu) 3,3kg (7,28lbs)		
Locīšanas	Vertikālais leņķis : -5° - 15°	
Barošanas strāva	12 V --- 3,0 A	
AC/DC Adapter	Modelis FSP036-DGAA1, ražotājs FSP Group vai modelis LCAP07F, ražotājs Lienchange Electronics	
Vides apstākļi	Ekspluatācijas apstākļi Temperatūra Rel. mitrums	10 °C kuni 35 °C 10 % kuni 80 % nekondensējošs
	Uzglabāšanas apstākļi Temperatūra Rel. mitrums	-20 °C kuni 60 °C 5 % kuni 90 % nekondensējošs
Locīšanas / grozīšanas statnis	Pievienots (), Atvienots (O)	
Barošanas kabelis	Sienas kontakta izvada tips	

PIEZĪME

- Šajā dokumentā ietvertā informācija var būt izmainīta bez brīdinājuma.

Iepriekš iestatītie režīmi (izšķirtspēja)

■ DSUB/DVI sinhronizācija

Displeja režīmi(Izšķirtspēja)		Horizontāla frekvence(kHz)	Vertikālā frekvence (Hz)
1	720 x 400	31,468	70
2	640 x 480	31,469	60
3	640 x 480	37,500	75
4	800 x 600	37,879	60
5	800 x 600	46,875	75
6	1024 x 768	48,363	60
7	1024 x 768	60,123	75
8	1152 x 864	67,500	75
9	1280 x 1024	63,981	60
10	1280 x 1024	79,976	75
11	1680 x 1050	65,290	60
*12	1920 x 1080	67,500	60

*Ieteicamais režīms

■ HDMI sinhronizācija

Displeja režīmi(Izšķirtspēja)		Horizontāla frekvence(kHz)	Vertikālā frekvence (Hz)
1	480P	31,50	60
2	576P	31,25	50
3	720P	37,50	50
4	720P	45,00	60
5	1080i	28,12	50
6	1080i	33,75	60
7	1080P	56,25	50
8	1080P	67,50	60

Indikators

Režīms	Gaismas diodes krāsa
Ieslēgts	Sarkans (skats no priekšas)
Gaidīšanas režīms	Sarkans mirgo (skats no priekšas)
Izslēgts	Izslēgts

Digitally yours ■■■■■

