

Ръководство за потребителя

W1946T/W1946TN/W2046T/W2246T/
W2346T/W1946S/W1946SN/W2046S/
W2246S/W2346S

На всяка цена прочетете "Важните предупреждения", преди да използвате продукта. Съхранявайте "Ръководството за потребителя" (компактдиск) на достъпно място за бъдещи справки.

Вижте надписа към устройството и покажете тази информация на продавача, когато ви потрѳва сервис.

Важни предупреждения

Това устройство е конструирано и изработено, за да гарантира личната ви безопасност, но неправилната работа с него може да доведе до риск от токов удар или опасност от пожар. За да бъде възможно правилното действие на всички защити, съдържащи се в този дисплей, съблюдавайте следните основни правила за неговия монтаж, употреба и сервис.

Относно безопасността

Използвайте само доставения с устройството захранващ кабел. Ако не сте получили захранващ кабел от доставчика и използвате друг захранващ кабел, уверете се, че той е сертифициран по приложимите национални стандарти. Ако захранващият кабел е неизправен по някакъв начин, за подмяна се свържете с производителя или с най-близкия упълномощен сервис.

Захранващият кабел се използва като основен начин за прекъсване на захранването. Уверете се, че след монтажа имате лесен достъп до захранващия контакт.

Включвайте дисплея само към захранващ източник, указан в спецификациите към това ръководство или обозначен на дисплея. Ако не сте сигурни с какъв тип захранващ източник разполагате у дома си, направете справка с продавача.

Претоварените контакти на променливотоково захранване и удължителните кабели са опасни. Същото се отнася до протритите захранващи кабели и счупените щепсели. Това може да предизвика токов удар или да създаде опасност от пожар. Обадете се за подмяна на сервисния техник.

Докато устройството е свързано към електрическия контакт, то не е изключено от променливотоковия източник дори ако е изключено.

Не отваряйте дисплея.

- Вътре няма компоненти, които подлежат на сервис от страна на потребителя.
- Дори при изключено захранване вътре съществува Опасно Високо Напрежение.
- При неправилна работа на дисплея се свържете с търговеца.

За да избегнете наранявания:

- Не поставяйте дисплея на наклонена полица, ако не е добре закрепен.
- Използвайте само препоръчвана от производителя стойка.
- Не изпускате предмети върху изделието и не упражнявайте натиск върху него. Не хвърляйте играчки или предмети срещу екрана на изделието. Това може да доведе до наранявания на хора, проблеми за изделието и повреда на дисплея.

За да предотвратите пожар или рискови ситуации:

- Винаги ИЗКЛЮЧАЙТЕ дисплея, ако напускате стаята за по-дълго време. Никога не оставяйте дисплея ВКЛЮЧЕН, когато напускате къщата.
- Не позволявайте на деца да пускат или да натискат предмети през отворите в корпуса на дисплея. Някои вътрешни части може да се намират под опасно напрежение.
- Не добавяйте приспособления, които не са предназначени за този дисплей.
- Когато предстои дисплеят да бъде оставен без надзор за по-дълго време, извадете захранващия кабел от контакта в стената.
- Ако има гръмотевици или светкавици, не докосвайте захранващия кабел, защото това може да се окаже много опасно. Това може да причини токов удар.

Относно монтажа

Не позволявайте нищо да лежи или да се търкаля през захранващия кабел и не поставяйте дисплея на място, където захранващият кабел би могъл да се повреди.

Не използвайте този дисплей в близост до вода, като вана, леген, умивалник, пералня, мокро помещение или плувен басейн.

В кутията на дисплея има вентилационни отвори, позволяващи отделянето на топлината, създадена по време на работа. Ако тези отвори са блокирани, натрупаната топлина може да предизвика неизправности, които да доведат до опасност от пожар. Затова НИКОГА:

- Не блокирайте вентилационните процепи чрез поставяне на дисплея върху легло, диван, килим и др.
- Не поставяйте дисплея във вградена ниша без съответната вентилация.
- Не покривайте отворите с кърпа или друга материя.
- Не поставяйте дисплея в близост до или върху радиатор или източник на топлина.

Не търкайте и не удряйте течнокристалния дисплей с активна матрица с твърди предмети, тъй като могат да го издраскат, развалят или повредят непоправимо.

Не натискайте продължително течнокристалния екран с пръст, защото това може да доведе до остатъчни изображения.

На екрана може да се появят някои точкови дефекти като червени, зелени или сини петна. Това обаче няма да се отрази върху работата на дисплея.

По възможност използвайте препоръчаната разделителна способност, за да получите най-доброто качество на образа на течнокристалния дисплей. Ако използвате каквато и да е друга разделителна способност, освен препоръчаната, на екрана може да се появят обработени изображения или изображения с променен размер. Това явление се дължи на характерните особености на течнокристалните панели с фиксирана разделителна способност.

Оставянето на неподвижно изображение на екрана за дълго време може да стане причина за повреда на екрана, както и за прогаряне на екранното изображение. Постарайте се да използвате функцията за запазване на екрана (скрийнсейвър) на монитора. Това явление се среща и при изделията на други производители, като то не се покрива от гаранцията.

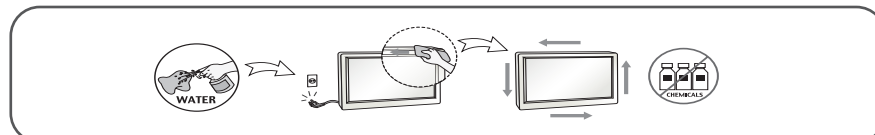
Не подлагайте на удар и надраскване с метални предмети лицевата и страничните повърхности на екрана. В противен случай екранът може да се повреди.

Уверете се, че панелът е обърнат напред, и непременно го дръжте с две ръце при местене. Ако изпуснете изделието, то може да се повреди и да предизвика токов удар или пожар. Свържете се с упълномощен сервис за ремонт.

Избягвайте високи температури и влажност.

Относно почистването

- Преди да пристъпите към почистване на екрана, изключете дисплея от захранването.
- Използвайте леко влажна (не мокра) кърпа. Не използвайте аерозол пряко върху екрана на дисплея, защото прекомерното му количество може да доведе до токов удар.
- Когато почиствате изделието, изключете захранващия кабел и търкайте внимателно с мека тъкан, за да не се издраска. Не почиствайте с мокра кърпа и не пръскайте директно изделието с вода или други течности. Може да възникне токов удар. (Не ползвайте химикали, като бензин, разтворител или спирт)
- Напръскайте от 2 до 4 пъти мека кърпа с вода и я използвайте за почистване на предния панел – избърсвайте само в една посока. Прекалено влажната кърпа може да доведе до появата на петна.



Относно опаковането

- Не изхвърляйте оригиналната опаковка и кашона. Те са идеалният контейнер за транспортиране на устройството. Когато пренасяте устройството на друго място, опаковайте го в оригиналната му опаковка.

Относно изхвърлянето (Само за LCD монитори с Hg лампа)

- Флуоресцентната лампа, използвана в това изделие, съдържа малко количество живак.
- Не изхвърляйте продукта с другите домакински отпадъци.
- Изхвърлянето на продукта трябва да се извърши в съответствие с местните разпоредби.

Принадлежности

!!! Благодарим ви, че избрахте продуктите на LGE !!!

- Уверете се, че следните артикули са предоставени с вашия монитор. Ако някой артикул липсва, обърнете се към продавача.



Ръководство за потребителя/Кarti



Захранващ кабел
(В зависимост от страната)



Сигнален кабел DVI-D
(Тази характеристика не се предлага за всички страни.)
(Само W1946T/W1946TN/W2046T/
W2246T/W2346T)



15-изводен D-SUB сигнален кабел
(За да бъде настроен, този сигнален кабел може е прикачен към изделието преди доставката.)

ЗАБЕЛЕЖКА

- Тези принадлежности могат да се различават от показаните тук.
- Потребителят трябва да използва екранирани сигнални интерфейсни кабели (15-изводен D-sub кабел, DVI-D кабел) с феритна сърцевина, за да се подсигури съвместимостта на изделието със съответните стандарти.

Свързване на дисплея

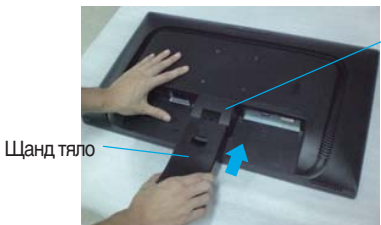
- Преди настройване на монитора, уверете се, че захранването към него, към компютърната система и периферните устройства е изключено.

Поставяне на поставката

1. Поставете монитора с лицето надолу върху възглавничка или мека тъкан.



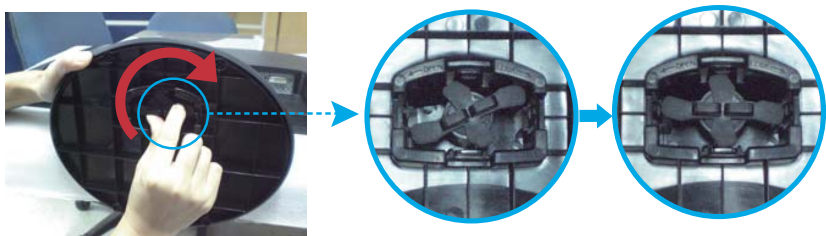
2. Сглобете щанд тяло в продукта по правилната посока, както е показано в картинката. Убедете се, че да го бутате докато чуete „клик“.



3. Сглобете щанд база (преден, заден) в щанд тяло по правилната посока.



4. Подчинете заключването на базата по перпендикулярна посока.



5. След като я сглобите, внимателно повдигнете монитора и да се изправите към лицевата страна.

Важно

- Тази илюстрация показва основния начин на свързване. Възможно е Вашият монитор да се различава от тези на картинката.
- Не пренасяйте продукта обърнат обратно, придържайки го само за основата на поставката. Продуктът може да падне и да се повреди или да нарани крака Ви.

Разполагане на монитора

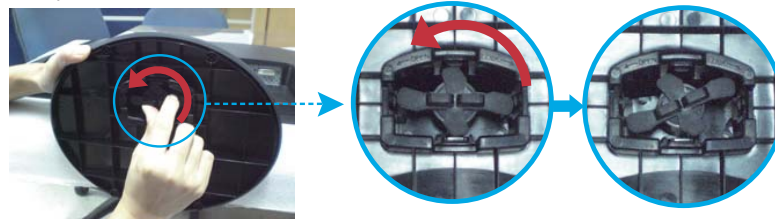
1. Поставете една подложка или мека кърпа върху плоска повърхност.



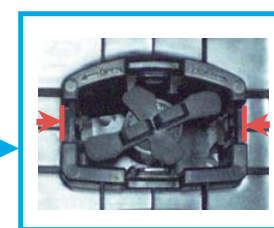
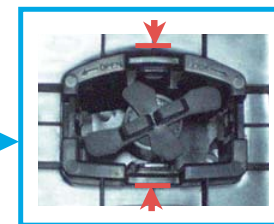
2. Поставете лицето на монитора надолу върху подложката или меката кърпа.



3. Отключете заключването на продукта Ви и го извийте в стрелка посочену върху плоска повърхност.



Ако не можете да отпуснете щанд база дори путона за заключване е в позицията на отпусването, моля натиснете посочения путона и опитайте отново.



Свързване на дисплея

4. Изтеглете щанда и го отместете.



5. Сглобете путона „PUSH“. Вземете щанд тяло от панта тяло.



Правилна позици



Погрешна позици

Внимание:

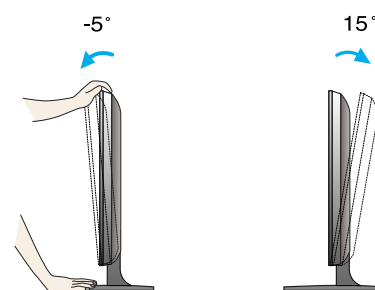
Може да Ви нарани пръс .

Позициониране на екрана

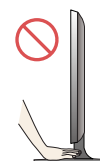
- След монтирането регулирайте ъгъла, както е показано по-долу.

1. Регулирайте положението на екрана, за да постигнете максимално удобство.

- Диапазон на наклона : -5° to 15°



- Не докосвайте или натискайте екрана, докато регулирате ъгъла на монитора.
- Леко избършете петната по външната част, като използвате само специалните кърпичка към изделието. Не трийте грубо, за да отстраните петната, защото излишната сила може да доведе до надраскване или обезцветяване.



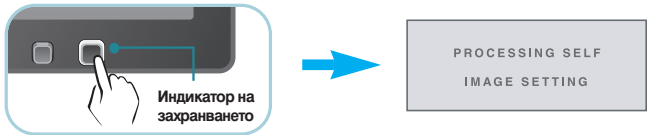
ЕРГНОМИЧНОСТ

- За по-добра ергономичност и по-удобно гледане се препоръчва наклона на монитора в посока отпред-назад да не превишава 5 градуса.

Свързване на дисплея

Свързване към компютър

1. Преди да настроите монитора, уверете се, че са изключени захранването на монитора, компютърната система и всички други свързани устройства.
2. Свържете сигналния кабел **1** и захранващия кабел **2** в този ред, след това затегнете винта на сигналния кабел.
 - A Свържете DVI-D кабела (цифров сигнал) (Само W1946T/W1946TN/W2046T/W2246T/W2346T)
 - B Свържете D-sub кабела (аналогов сигнал)
3. Докоснете бутона за захранване от предната страна, за да го включите. Когато се включи мониторот, автоматично се изпълнява Self Image Setting Function (Функция за автонастройка на изображението). (Само W1946S/W1946SN/W2046S/W2246S/W2346S)



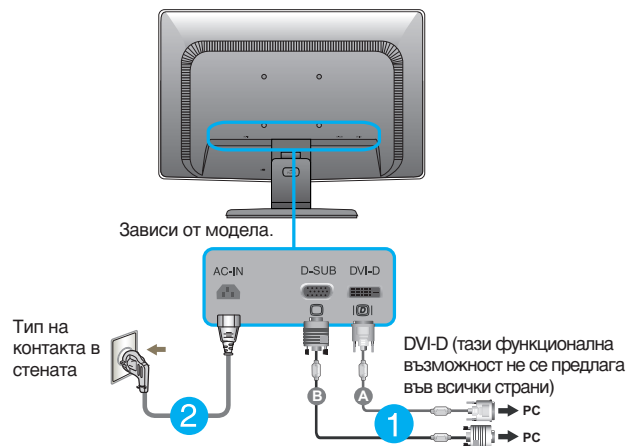
ЗАБЕЛЕЖКА

"Self Image Setting Function" ("Функция за автонастройка на изображението")? Тази функция предоставя на потребителя оптимални настройки на дисплея. Когато потребителят свърже монитора за пръв път, тази функция автоматично задава оптимални настройки на дисплея за отделните входни сигнали.
 "AUTO Function" ("Функция АВТО")? Когато се сблъскате в проблеми като нефокусиран екран, размити букви, трепкане на екрана или наклонен екран, докато използвате устройството или след промяна на разделителната способност на екрана, натиснете бутона на функцията AUTO (АВТО), за да подобрите разделителната способност.

ЗАБЕЛЕЖКА

- Това е опростено изображение на задния панел.
- Погледът отзад е за общ модел – вашият дисплей може да се различава от показаното на илюстрацията.

W1946T/W1946TN/W2046T/W2246T/W2346T

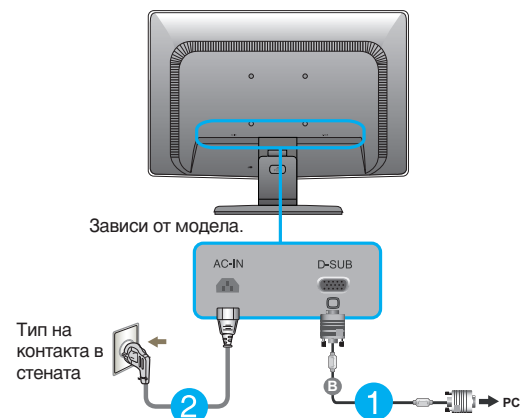


Когато се използва съединител за D-sub входен сигнален кабел за Macintosh:



Адаптер за Mac
 При използване на Apple Macintosh е нужен отделен свързващ адаптер, който да промени 15-изводния (3-редов) D-sub VGA съединител с висока плътност, получен с кабела, на 15-изводен 2-редов съединител.

W1946S/W1946SN/W2046S/W2246S/W2346S



Препоръчвана разделителна способност

Регулирайте разделителната способност, както е показано по-долу, за да оптимизирате условията на екрана.

W1946S/W1946SN/W1946T/W1946TN : 1360 x 768

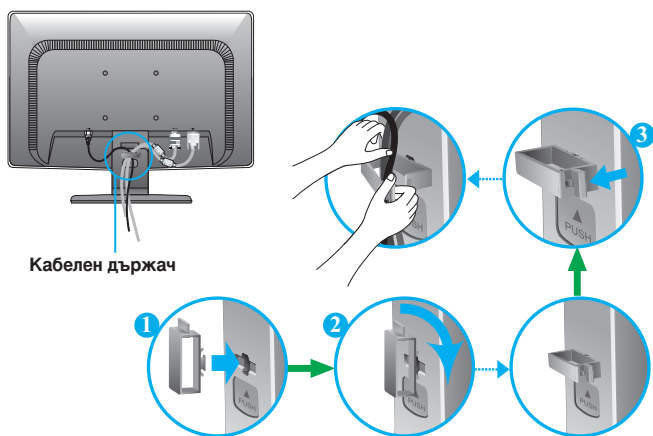
W2046S/W2046T : 1600 x 900

W2246S/W2346S/W2246T/W2346T : 1920 x 1080

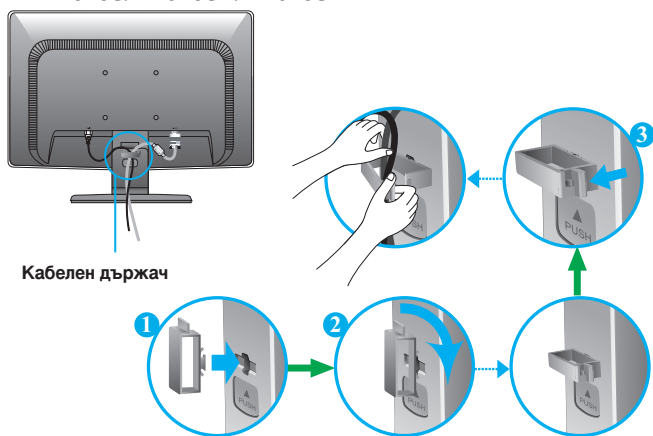
Подреждане на кабелите

Използване кабелска държка (Тази статия не се използва в всякакви модели.)

■ W1946T/W1946TN/W2046T



■ W1946S/W1946SN/W2046S



Инсталиране на конзолата за монитране върху стена

Този монитор удовлетворява спецификациите на конзолата за монитране върху стена или устройството за обмен.

1. Поставете монитора с лицето надолу върху мека кърпа или възглавница.



2. Разделете щанда с натискането на путона „PUSH“.



Правилна позици Погрешна позици

Внимание:
Може да Ви нарани пръс.

3. Инсталирайте конзолата за монитране върху стена.

Конзола за монитране върху стена (купува се отделно)

Това е модел за стойка или за монитране върху стена, който може да се скачи към конзола за монитране на стена. За повече подробности направете справка с инструкцията за монтаж към конзолата за монитране върху стена.

- Задължително използвайте винтове и стойка за монтаж на стена, които отговарят на стандартите VESA.
- Използването на винтове, които са по-дълги от препоръчаните, може да повреди продукта.
- Използването на винтове, които не отговарят на стандартите VESA, може да повреди продукта или да доведе до откъчане от стената. Ние няма да носим отговорност за никакви повреди, които са възникнали поради неспазване на тези инструкции.

<Препоръчано да полвате VESA стандарт.>

Монтаж винт:
Дебелина на повърхност: 2,6мм
Винт: φ 4мм x смола 0,7мм x дължина 10мм

Ключалка към система за защита Kensington
 Позволява свързване към заключващ кабел, който се закупува отделно в повечето компютърни магазини.

