



ČESKY

UŽIVATELSKÝ NÁVOD LCD DOTYKOVÝ MONITOR

Před použitím sady si prosím nejdříve pozorně přečtete tento návod a uschovejte jej k pozdějšímu nahlédnutí.

MODELY LCD DOTYKOVÝ MONITOR

T1710B

T1910B

Tento přístroj byl sestaven a vyroben tak, aby byl zajištěn bezpečný provoz. Při nesprávném používání však může dojít k elektrickému šoku nebo riziku požáru. Aby správně fungovala všechna zabezpečení

monitoru, je třeba dodržovat následující základní pravidla instalace, používání a údržby.

Bezpečnost

Používejte pouze napájecí kabel dodávaný s přístrojem. Pokud použijete jiný napájecí kabel, ujistěte se, že je certifikován pro platné národní standardy, pokud není poskytován dodavatelem. Je-li napájecí kabel jakkoli poškozený, obraťte se na výrobce nebo nejbližší autorizovaný servis a požádejte o výměnu.

Nástrčka a přívodka je používána jakožto odpojené zařízení.

Ujistěte se, že je zařízení instalováno v blízkosti zásuvky, do které je připojeno a že je zásuvka jednoduše dostupná.

Monitor používejte pouze se zdrojem napájení uvedeným v technických údajích v této příručce nebo na monitoru. Pokud si nejste jisti, jaký typ zdroje napájení doma máte, poraďte se s prodejcem.

Přetížené zásuvky a prodlužovací šňůry jsou nebezpečné, stejně jako roztržené napájecí kabely a poškozené zástrčky. Může dojít k elektrickému šoku nebo požáru. Zavolejte do servisu a požádejte o výměnu.

Pokud je jednotka připojena do síťové zásuvky, zůstane připojena ke zdroji napájení dokonce i když je vypnuta.

Monitor nerozebírejte.

- Nejsou v něm žádné součásti, které byste mohli sami opravit.
- Uvnitř je nebezpečné vysoké napětí, i když je monitor vypnutý.
- Pokud přístroj nefunguje správně, obraťte se na svého prodejce.

Jak se vyhnout úrazu:

- Nepokládejte monitor na nakloněnou plochu bez dostatečného zajištění.
- Používejte pouze stojan doporučený výrobcem.
- Obrazovku neupusťte, nenarážejte do ní ani na ni neházejte žádné předměty či hračky. Mohlo by dojít ke zranění osob, poruše výrobku a poškození obrazovky.

Jak zabránit požáru a dalším rizikům:

- Pokud odejdete z místnosti na delší dobu, vždy monitor vypněte. Nikdy nenechávejte monitor zapnutý, když odcházíte z domu.
- Zabraňte dětem, aby vhazovaly nebo strkaly předměty do otvorů ve skříni monitoru.

Některé vnitřní součástky mají nebezpečné napětí.

- Nepoužívejte příslušenství, které není určeno pro tento monitor.
- Pokud bude monitor delší dobu bez dohledu, odpojte ho ze zásuvky.
- Při bouřce se nedotýkejte napájecího ani signálového kabelu, protože to může být velmi nebezpečné. Následkem může být úraz elektrickým proudem.

Instalace

Zajistěte, aby na napájecím kabelu nestály žádné předměty a neumísťte monitor tam, kde by se napájecí kabel mohl poškodit.

Nepoužívejte monitor v blízkosti vody, například u vany, umyvadla, v kuchyni, u dřezu, ve vlhkém sklepě nebo v blízkosti bazénu.

Monitory mají ve skříni větrací otvory, které umožňují snižovat vysoké teploty vznikající při provozu. Pokud dojde k jejich zakrytí, nastřádané horko může způsobit selhání s následkem požáru. Proto NIKDY:

- Nepokládejte monitor na postel, pohovku, koberec, atd., aby se nezablokovaly spodní větrací otvory;
- Neumisťte monitor do vestavného pouzdra, pokud není zajištěna dostatečná ventilace;
- Nezakrývejte otvory látkou nebo jiným materiálem;
- Neumisťte monitor do blízkosti radiátoru nebo zdroje tepla;

Nedotýkejte se LCD displeje tvrdými předměty, mohlo by to vést k jeho poškrábání nebo trvalému poškození;

Netlačte dlouho na LCD displej prsty, mohlo by to způsobit vznik paobrazů.

Některé vadné body se mohou zobrazovat jako červené, zelené nebo modré skvrny na obrazovce.

Nebude to však mít žádný vliv na výkon monitoru.

Je-li to možné, použijte doporučené rozlišení, dosáhnete tak nejvyšší kvality obrazu. Při použití jiného než doporučeného rozlišení se na obrazovce může objevovat zmenšený nebo jinak upravený obraz.

To je však běžná vlastnost LCD displeje s pevným rozlišením.

Ponechání nehybného obrazu na obrazovce po delší dobu může způsobit vpálení obrazu a poškození obrazovky. Vždy používejte spořič obrazovky. K tomuto jevu dochází i u výrobků ostatních výrobců a jeho výskyt není předmětem záruky.

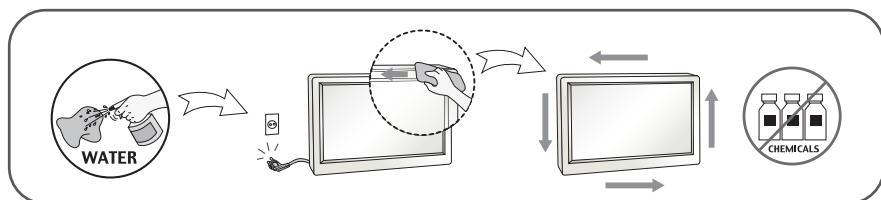
Dbejte, aby nedošlo k poškrábání přední nebo boční strany obrazovky kovovými předměty. Mohlo by dojít k jejímu poškození.

Ujistěte se, že panel směřuje dopředu. Při přenášení jej držte oběma rukama. Pokud byste výroveň upustili na zem, jeho poškození by mohlo zapříčinit elektrický šok nebo požár. Při opravě se obraťte na autorizované servisní středisko.

Nevystavujte výrobek vysokým teplotám a vlhkosti.

Čištění

- Před čištěním obrazovky odpojte monitor ze zásuvky.
- Použijte mírně navlhčený (ne mokrý) hadřík. Nepoužívejte čisticí prostředky ve spreji přímo na obrazovku, protože větší množství by mohlo způsobit elektrický šok.
- Při čištění výrobku nejdříve odpojte napájecí kabel. Povrch čistěte jemně pomocí měkkého hadříku, abyste ho nepoškrábali. Nečistěte výrobek pomocí navlhčeného hadříku, stříkáním vody nebo aplikací jiných tekutin přímo na výrobek. Mohlo by dojít k úrazu elektrickým proudem. (Nepoužívejte chemikálie jako jsou benzín, ředidlo nebo alkohol)
- Nastříkejte vodu na měkký hadřík dvakrát až čtyřikrát a očistěte přední rám. Čistěte pouze v jednom směru. Při použití příliš mokrého hadříku může dojít k poškození povrchu.



Balení

- Původní balicí materiál a krabici nelikvidujte. Poskytují ideální obal při přepravě přístroje. Když přístroj převážíte na jiné místo, zabalte jej do původního balicího materiálu.

Likvidace

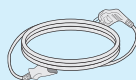
- Fluorescenční lampa použitá v tomto produktu obsahuje malé množství rtuti.
- Tento produkt nelikvidujte společně s obvyklým domovním odpadem.
- Likvidace tohoto produktu musí být v souladu s předpisy místních úřadů.

!!! Děkujeme vám, že jste si vybrali produkty LGE !!!

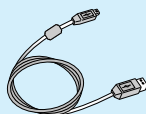
Zkontrolujte, zda byly s vaším monitorem dodány následující položky.
Pokud některé položky chybí, obraťte se na svého prodejce.



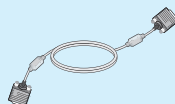
**Uživatelská příručka/
Karty**



Síťový kabel



Kabel USB



**Signálový kabel pro
15kolíkový D-SUB**
(Kvůli nastavení může být tento
kabel k produktu připojen ještě
před odesláním.)



**CD ovladače dotykové
brazovky**

POZNÁMKA

- Toto příslušenství se může vzhledem lišit od zde zobrazených.
- V souladu se standardními předpisy pro tento produkt je nutné používat stíněné signální kabely rozhraní (D-sub 15kolíkový kabel) s feritovým jádrem.

Základní nastavení stojanu

Po instalaci monitoru nastavte úhel následovně.

Základní nastavení.

1. Nastavte úhel panelu následovně.

Postup nastavení úhlu panelu

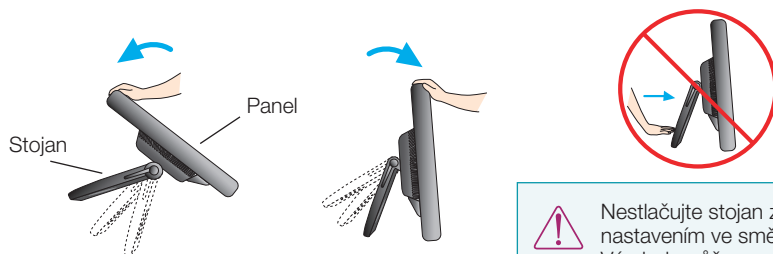
- Rozsah sklonu :

T1710B : 15° až 66°

T1910B : 15° až 68°

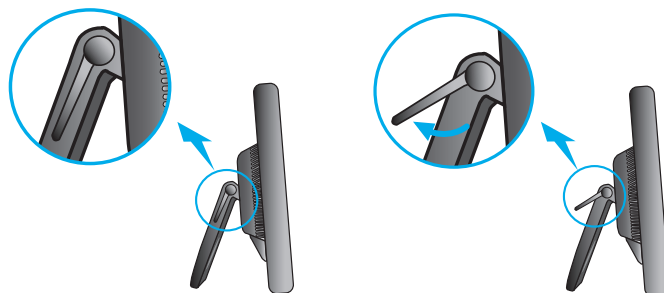


- Zatlačte panel na konec a použijte z bodu, ze kterého se automaticky vrací.



Nestlačujte stojan základním nastavením ve směru panelu. Výrobek může spadnout a zranit osoby, porouchat se nebo poškodit obrazovku.

2. Po nastavení úhlu panelu tento pro usnadnění zajistěte pojistnou rukojetí, abyste zamezili posouvání výrobku.



Stav, kdy se pojistná rukojeť stojanu uvolní

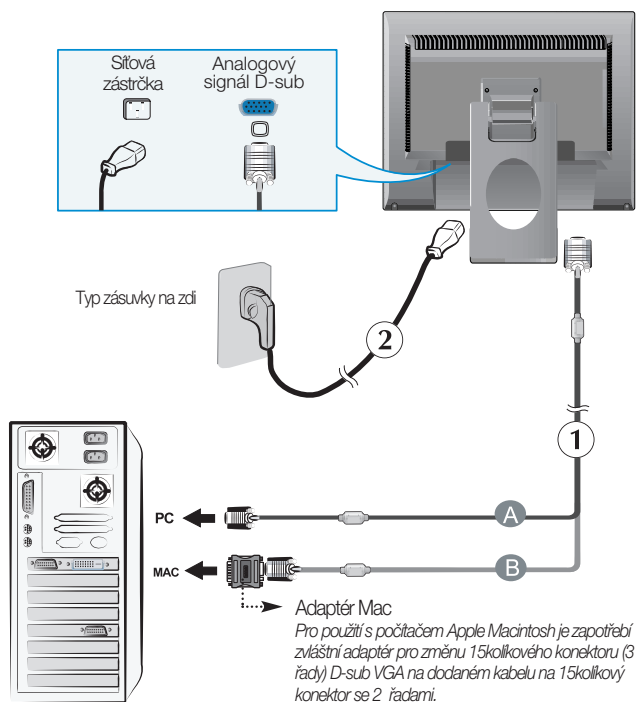
Stav, kdy je pojistná rukojeť stojanu uvolněna


Připojení k osobnímu počítači

1. Zkontrolujte, zda je počítač a produkt vypnutý. Podle obrázku připojte kabel mezi body ① a ②.
 - A Připojte kabel D-sub (PC)
 - B Připojte kabel D-sub (Mac)

POZNÁMKA

- Toto je schematické znázornění zadního pohledu.
- Tento pohled na zadní část představuje všeobecný model. Vzhled displeje se může od vyobrazení lišit.



2. Stisknutím tlačítka  na postranním panelu monitor zapněte. Jakmile je monitor zapnutý, automaticky se spustí funkce Automatické nastavení obrazu.

PROCESSING SELF
IMAGE SETTING

POZNÁMKA

- "Self Image Setting Function" (Automatické nastavení obrazu)? Tato funkce poskytuje uživateli optimální nastavení zobrazení. Pokud uživatel připojí monitor poprvé, tato funkce automaticky provede optimální nastavení displeje pro jednotlivé vstupní signály.
- Funkce "AUTO/SET"? Pokud při práci se zařízením nebo po změně rozlišení obrazovky dojde k potížením jako je rozmazaný obraz, rozmazaná písmena, blikání obrazovky nebo šikmý obraz, vylepšete rozlišení stisknutím tlačítka funkce AUTO/SET.

Používání dotykové obrazovky

Nainstalujte CD dodaného ovladače



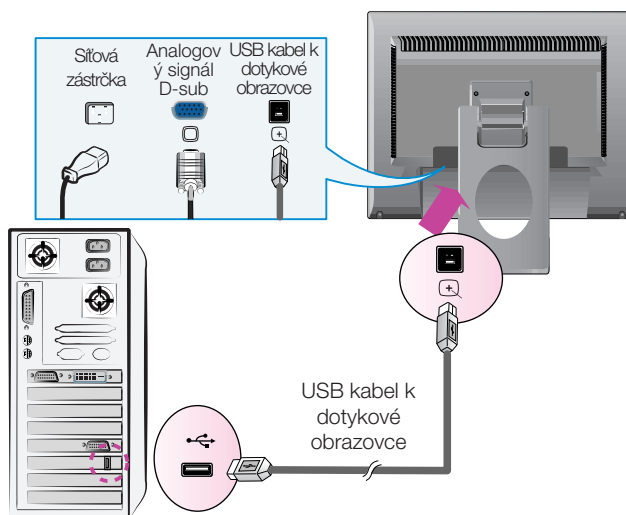
- 1) Vložte CD ovladače dotykové obrazovky do CD-ROMu počítače.
- 2) Po dokončení instalace ovladače zapojte USB kabel pro dotykovou obrazovku.
- 3) Pro detaily instalace viz zvlášť dodané CD dotykové obrazovky.

* Softwarové ovladače podporují následující operační systémy Microsoft Windows: Windows 2000, XP, VISTA(32bit, 64bit).

POZNÁMKA

- Pokud ztratíte CD k ovladači nebo si přejete aktualizovat program, podívejte se na stránky <http://www.lg.com>.

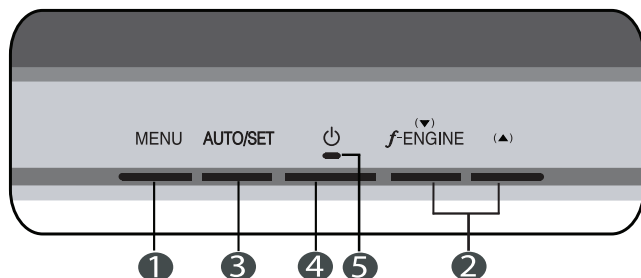
<USB kabel pro dotykovou obrazovku >





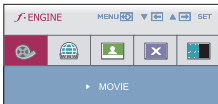

POZNÁMKA

- Vámi zakoupený výrobek a jeho příslušenství se mohou vzhledově lišit od zboží znázorněného v této příručce.

Ovládání čelního panelu



Ovládání	Funkce
<p>1 Tlačítko MENU (Nabídka)</p>  	<p>Tímto tlačítkem vstoupíte do nabídky OSD nebo ji opustíte.</p> <p>OSD LOCKED/UNLOCKED (Nabídka OSD uzamčena/odemčena) Tato funkce umožňuje uzamknout aktuální nastavení, takže tato nastavení nelze neúmyslně změnit. Chcete-li uzamknout nastavení OSD, stiskněte tlačítko MENU a podržte jej několik sekund. Zobrazí se hlášení "OSD LOCKED (OSD UZAMČENO)". Nastavení OSD můžete kdykoli odemknout stisknutím tlačítka MENU na několik sekund. Zobrazí se hlášení "OSD UNLOCKED (OSD ODEMČENO)".</p>

Ovládání	Funkce
<p>2 Tlačítka ▲▼</p>	<p>Tato tlačítka použijte k výběru a nastavení funkcí v nabídce OSD.</p>
<p>f•ENGINE</p>	<p>Více informací naleznete na straně X16.</p> 
<p>3 Tlačítko AUTO/SET (Automaticky/Nastavit)</p>	<p>Volba ikony ve zobrazení na displeji.</p> <p>AUTO IMAGE ADJUSTMENT (Automatické nastavení obrazu)</p> <p>Provádíte-li nastavení obrazu, vždy před otevřením nabídky OSD stiskněte tlačítko AUTO/SET (Automaticky/Nastavit). Tím se obraz na displeji automaticky přejde do ideálního nastavení pro aktuální rozlišení obrazovky (režim zobrazení).</p> <p>Nejlepší režim zobrazení je:</p> <p>T1710B: 1280 x 1024 T1910B: 1280 x 1024</p>
	
<p>4 Tlačítko Power (Napájení)</p>	<p>Toto tlačítko slouží k zapínání a vypínání displeje.</p>
<p>5 Indikátor napájení</p>	<p>Při normální činnosti tento indikátor svítí modře (Režim zapnuto). Pokud je displej v režimu spánku (úspora energie), začne tento indikátor blikat.</p>

Nastavení obrazovky

Změny velikosti obrazu, pozice a parametrů zobrazení jsou s ovládacím systémem OSD rychlé a snadné.

Níže je uveden krátký příklad pro lepší seznámení s ovládáním.

V následující části je uveden přehled dostupných nastavení a výběrů, které můžete provádět pomocí nabídky OSD.

POZNÁMKA

- Před prováděním nastavení obrazu nechte displej po dobu alespoň 30 minut stabilizovat.

Chcete-li provádět nastavení v nabídce OSD, postupujte podle následujících kroků:

MENU → ▼ ▲ → AUTO/SET → ▼ ▲ → MENU

- 1 Stiskněte tlačítko MENU (Nabídka) a objeví se hlavní nabídka OSD.
- 2 Ovládací prvek vyberte pomocí ▼, ▲ nebo tlačítek. Jakmile se vybraná ikona zvýrazní, stiskněte tlačítko AUTO/SET (Automaticky/Nastavit).
- 3 Použijte tlačítka ▼, ▲ a nastavte obraz na požadovanou úroveň. Použitím tlačítka AUTO/SET (Automaticky/Nastavit) vyberte další položky v dílčí nabídce.
- 4 Stisknutím tlačítka MENU (Nabídka) se vrátíte do hlavní nabídky, kde můžete vybrat jinou funkci. Stisknete-li tlačítko MENU (Nabídka) dvakrát, opustíte nabídku OSD.

Výběr a nastavení nabídky OSD

V následující tabulce jsou uvedeny všechny nabídky ovládání, úprav a nastavení v nabídce OSD.

Hlavní nabídka	Díličí nabídka	A	Příkaz	
PICTURE (Obraz)	BRIGHTNESS (Jas)	●	Slouží k úpravě jasu, kontrastu a korekce gamma obrazu.	
	CONTRAST (Kontrast)	●		
	GAMMA (Korekce gamma)	●		
COLOR (Barvy)	PRESET (Přednastavení)	sRGB	●	Slouží k přizpůsobení barev obrazovky.
		6500K	●	
		9300K	●	
	RED (Červená)	●		
	GREEN (Zelená)	●		
	BLUE (Modrá)	●		
TRACKING (Stopování)	HORIZONTAL (Vodorovně)	●	Slouží k úpravě polohy obrazu.	
	VERTICAL (Svisle)	●		
	CLOCK (Kmitočet)	●	Slouží ke zlepšení čistoty, stability a ostrosti obrazovky.	
	PHASE (Fáze)	●		
	SHARPNESS (Ostrost)	●		
SETUP (Nastavení)	LANGUAGE (Jazyk)	●	Slouží k přizpůsobení stavu obrazovky pracovnímu prostředí uživatele.	
	OSD POSITION (Poloha nabídky OSD)	HORIZONTAL (Vodorovně)		●
		VERTICAL (Svisle)		●
	WHITE BALANCE (Vyvážení bílé)	●		
	POWER INDICATOR (Indikátor napájení)	●		
	FACTORY RESET (Výchozí nastavení)	●		
F-ENGINE	MOVIE (Film)	●	Slouží k výběru nebo přizpůsobení nastavení obrazu.	
	INTERNET	●		
	USER (Vlastní)	●		
	NORMAL (Normální)	●		
	DEMO	●		
			● : Nastavitelný A : Analogový vstup (D-sub)	

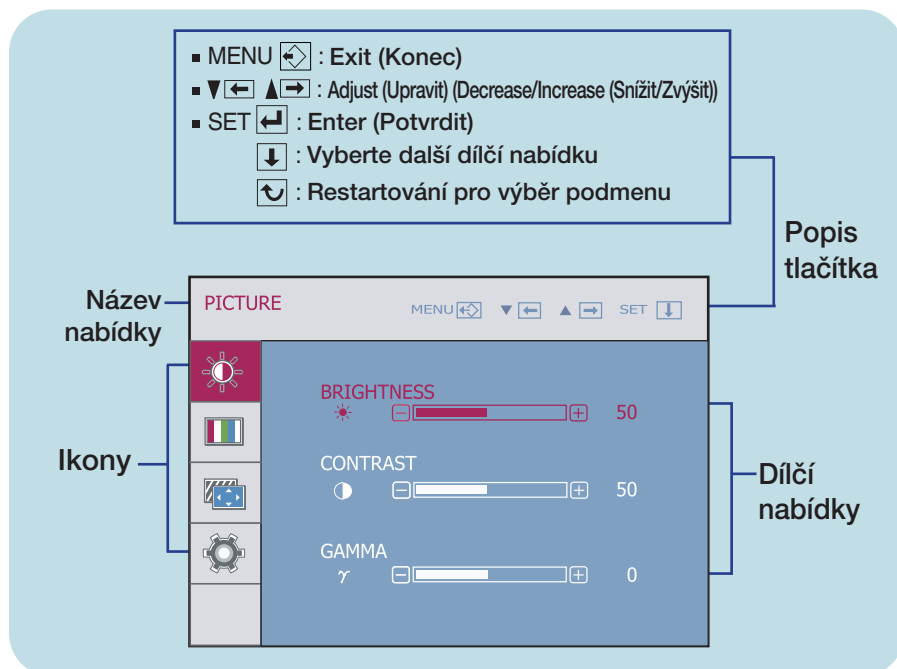
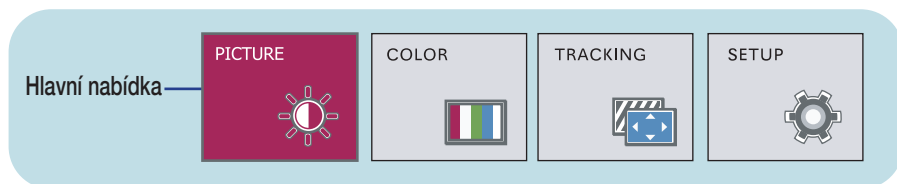
POZNÁMKA

- Pořadí ikon se může lišit v závislosti na modelu (X11 až X16).

Výběr a nastavení nabídky OSD

Byli jste uvedeni do výběru a nastavení položky pomocí systému OSD. Níže jsou uvedeny ikony, názvy ikon a popisy ikon všech položek zobrazených v nabídce.

Stiskněte tlačítko MENU (Nabídka) a objeví se hlavní nabídka OSD.

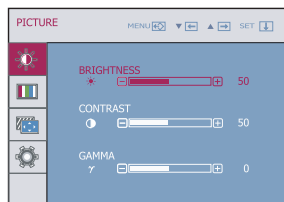


POZNÁMKA

- Jazyky nabídky OSD (On Screen Display) na monitoru mohou být jiné než v příručce.



PICTURE (Obraz)



- MENU (Nabídka): Konec
- ▼ : Snížit
- ▲ : Zvýši
- SET (Nastavit): Vyberte další díličí nabídku.

BRIGHTNESS (Jas)

Slouží k úpravě jasu obrazu.

CONTRAST (Kontrast)

Slouží k úpravě kontrastu obrazu.

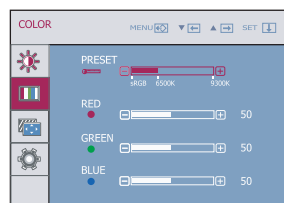
GAMMA (Korekce gamma)

Nastavte si vlastní hodnotu korekce gamma: -50/0/50.

Vysoké hodnoty korekce gamma na monitoru zesvětlují obrázky a nízké hodnoty zvyšují jejich kontrast.



COLOR



- MENU (Nabídka): Konec
- ▼ : Snížit
- ▲ : Zvýši
- SET (Nastavit): Vyberte další díličí nabídku.

PRESET (Přednastavení)

- sRGB: Nastavení barev bude odpovídat standardním specifikacím barev sRGB.
- 6500K: bílá s červeným nádechem.
- 9300K: bílá s modrým nádechem.

RED (Červená)

Nastavte si vlastní úroveň červené barvy.

GREEN (Zelená)

Nastavte si vlastní úroveň zelené barvy.

BLUE (Modrá)

Nastavte si vlastní úroveň modré barvy.

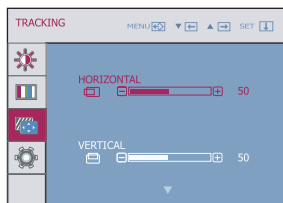
Hlavní nabídka

Díličí nabídka

Příkaz



TRACKING (Stopování)

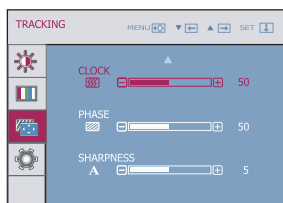


HORIZONTAL
(Vodorovně)

Slouží k posunutí obrazu doleva a doprava.

VERTICAL
(Svisle)

Slouží k posunutí obrazu nahoru a dolů



CLOCK
(Kmitočet)

Tato funkce slouží k minimalizaci svislých pruhů na pozadí obrazu. Velikost obrazu ve vodorovném směru se změní také.

PHASE (Fáze)

Slouží k úpravě zaostření obrazu. Tato položka umožňuje odstranit veškeré vodorovné rušení a obraz vyčistit nebo zaostřit.

SHARPNESS
(Ostrost)

Slouží k úpravě ostrosti obrazu.

- MENU (Nabídka): Konec
- ▼ : Snížit
- ▲ : Zvýši
- SET (Nastavit): Vyberte další díličí nabídku.

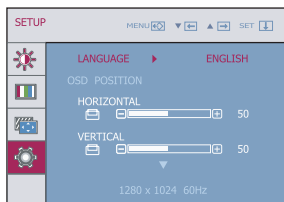
Hlavní nabídka

Díličí nabídka

Příkaz



SETUP (NASTAVENIE)

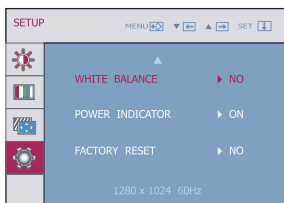


LANGUAGE
(Jazyk)

Slouží k nastavení jazyka, ve kterém se zobrazují názvy ovládání.

OSD POSITION
(POLOHA
PONUKY NA
DISPLEJI OSD)

Slouží k úpravě polohy nabídky OSD na obrazovce.



WHITE
BALANCE
(Vyvážení bílé)

Pokud se výstup grafické karty liší od požadovaných specifikací, úroveň barev se může zhoršit z důvodu rušení grafického signálu. Pomocí této funkce je úroveň signálu nastavena, aby odpovídala standardní úrovni výstupu grafické karty a aby obraz byl optimální. Tuto funkci aktivujte, pokud se na obrazovce vyskytují bílé a černé barvy.

- MENU (Nabídka): Konec
- ▼ : Upravit
- ▲ : Upravit
- SET (Nastavit): Vyberte další díličí nabídku.

POWER
INDICATOR
(Indikátor
napájení)

Tato funkce slouží k zapnutí (ON) či vypnutí (OFF) indikátoru napájení na přední straně monitoru. Nastavíte-li možnost OFF (Vyp.), vypne se. Nastavíte-li možnost ON (Zap.), indikátor napájení se automaticky zapne.

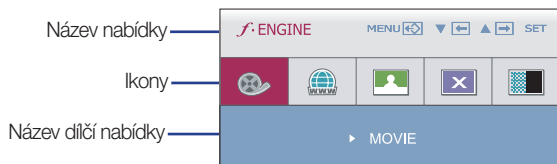
FACTORY
RESET (Výchozí
nastavení)

Slouží k obnovení výchozích nastavení od výrobce kromě nastavení "LANGUAGE" (Jazyk). Stisknutím tlačítka ▼, ▲ provedete okamžité obnovení nastavení.

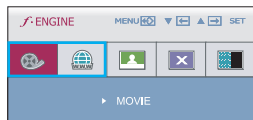
Pokud se tím nezlepší obraz na obrazovce, obnovte standardní nastavení výrobce. Je-li to nutné, proveďte opět funkci vyvážení bílé.

Výběr a nastavení nabídky OSD

Vyberte tlačítko **f**ENGINE dolním levém rohu monitoru, poté se objeví obrazovka OSD.



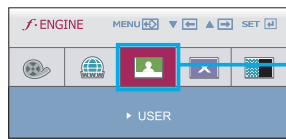
Hlavní nabídka Dílčí nabídka Příkaz



Tato vlastnost umožňuje jednoduše vybrat nejhodnější nastavení obrazu optimalizované podle prostředí (okolní prostředí, typy obrazu atd.).

MOVIE: Pro animace ve videích a filmech.

INTERNET: Pro textové obrazy (Práce s textem atd.)

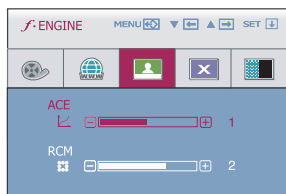


USER (VLASTNÍ)

User (Uživatelská)

Můžete ručně nastavit jas, ACE nebo RCM. Hodnoty můžete uložit nebo obnovit nastavené hodnoty pro použití v jiném prostředí.

Chcete-li nastavit funkci dílčí nabídky USER (Vlastní), stiskněte tlačítko AUTO/SET.



• ACE (Adaptive Clarity Enhancer)

: Slouží k nastavení režimu čistoty obrazu.

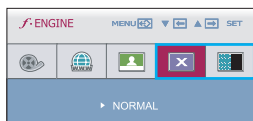
- 0: Nepoužito
- 1: Nízká čistota a nízký kontrast
- 2: Vysoká čistota a kontrast

• RCM (Real Color Management)

: Slouží k nastavení režimu barev.

- 0: Nepoužito
- 1: Obohacení zelené
- 2: Načervenalý tón
- 3: Obohacení barev

- **MENU (Nabídka):** Konec
- ▼ : Snížít
- ▲ : Zvýšit
- **SET (Nastavit):** Vyberte další dílčí nabídku



NORMAL Tato volba platí v normálních pracovních (Normální) podmínkách.

DEMO

Slouží pouze k upoutání zákazníka v obchodech. Nastavení je stejné jako v režimu Film a obrazovka je rozdělena napůl.

Než se obrátíte na servis, zkontrolujte následující.

Obraz se nezobrazuje.

<ul style="list-style-type: none">✿ Je připojen napájecí kabel displeje?✿ Svítí indikátor napájení?✿ Je monitor zapnutý a svítí indikátor napájení modře nebo zeleně?✿ Bliká indikátor napájení?✿ Vidíte na obrazovce zprávu “OUT OF RANGE” (Mimo rozsah)?✿ Vidíte na obrazovce zprávu “CHECK SIGNAL CABLE” (Zkontrolujte datový kabel)?	<ul style="list-style-type: none">• Zkontrolujte, zda je napájecí kabel správně zapojen do zásuvky.• Stiskněte vypínač.• Nastavte jas a kontrast.• Pokud je displej v úsporném režimu, obrazovku aktivujete pohybem myši nebo stisknutím jakéhokoli tlačítka na klávesnici.• Zkuste zapnout osobní počítač.• Tato zpráva se zobrazí, když je signál z osobního počítače (grafické karty) mimo svislý nebo vodorovný rozsah frekvence displeje. Nalistujte si v této příručce část “Technické údaje” a nastavte displej znovu.• Tato zpráva se zobrazí pokud signálový kabel mezi osobním počítačem a displejem není připojen. Zkontrolujte kabel a opakujte akci.
---	---

Vidíte na obrazovce zprávu “OSD LOCKED” (Nabídka OSD uzamčena)?

<ul style="list-style-type: none">✿ Vidíte zprávu “OSD LOCKED” (Nabídka OSD uzamčena) po stisknutí tlačítka MENU (Nabídka)?	<ul style="list-style-type: none">• Můžete zajistit aktuální nastavení ovládání, aby nemohlo být omylem změněno. Ovládání OSD můžete opět kdykoli odemknout stisknutím a podržením tlačítka MENU (Nabídka); Měla by se objevit zpráva “OSD UNLOCKED” (Nabídka OSD odemčena).
---	--

Obraz na displeji se nezobrazuje správně.

✿ **Poloha obrazu není správná.**

- Stiskněte tlačítko AUTO/SET – tato volba automaticky vybere ideální nastavení monitoru. Pokud výsledky nejsou uspokojivé, nastavte polohu obrazu pomocí ikon H position (Vodorovná poloha) a V position (Svislá poloha) v nabídce OSD.

✿ **Na pozadí obrazovky je vidět svislé pruhy.**

- Stiskněte tlačítko AUTO/SET – tato volba automaticky vybere ideální nastavení monitoru. Pokud výsledky nejsou uspokojivé, zredukujte svislé pruhy pomocí ikony CLOCK (Kmitočet) v nabídce OSD.

✿ **V obraze se objevují jakékoli vodorovné šумы nebo se znaky nezobrazují zřetelně.**

- Stiskněte tlačítko AUTO/SET – tato volba automaticky vybere ideální nastavení monitoru. Pokud výsledky nejsou uspokojivé, zredukujte vodorovné pruhy pomocí ikony PHASE (Fáze) v nabídce OSD.
- Zkontrolujte Ovládací panely --> Zobrazení --> Nastavení a nastavte požadované rozlišení obrazu nebo upravte obraz na ideální nastavení. Vyberte nastavení barev vyšší než 24 bitů (true color).

Důležité

- Zkontrolujte možnost Ovládací panely -->Zobrazení -->Nastavení, jestli byla změněna obnovovací frekvence a rozlišení obrazovky. Pokud ano, upravte nastavení grafické karty na doporučené rozlišení.
- Způsob nastavení se může měnit podle počítače a operačního systému (O/S (Operation System)) a výše zmíněné rozlišení nemusí být podporováno grafickým adaptérem. V takovém případě se obraťte na výrobce počítače nebo videoadaptéru.

Obraz na displeji se nezobrazuje správně.

❁ **Obraz je jednobarevný nebo jsou barvy nepřirozené.**

- Zkontrolujte, zda je signálový kabel správně připojen a v případě potřeby jej utáhněte šroubovákem.
- Ujistěte se, že grafická karta je správně vložena do patice.
- Vyberte nastavení barev vyšší než 24 bitů (true color) v nabídce Ovládací Panelů --> Nastavení.

❁ **Obrazovka bliká.**

- Zkontrolujte, jestli je obrazovka nastavena na prokládaný režim. Pokud ano, změňte jej na doporučené rozlišení.

Dotyková obrazovka nefunguje.

❁ **Nainstalovali jste ovladač k dotykové obrazovce?**

- Instalujte ovladač k dotykové obrazovce na instalační CD přibalené k výrobku.
- Ověřte, zda je USB kabel pro dotykovou obrazovku připojen k vašemu PC.
- Ověřte, zda je váš počítač a příslušenství aktivní pro USB.

Displej	43,27 cm (17,0 palcový) plochý panel LCD, aktivní TFT, Antireflexní povrch Velikost viditelné úhlopříčky :43,274 cm (Bodová rozteč) 0,264 mm x 0,264 mm		
Vstup Sync.	Vodorovná frekv.	30 kHz až 83 kHz (automatická),	
	Svislá frekv.	56 Hz až 75 Hz (automatická).	
	Forma vstupu	Samostatný TTL SOG (Sync On Green)	
Video vstup	Vstup signálu	15kolíkový D-Sub konektor,	
	Forma vstupu	RGB analogový (0,7 Vp-p/75 ohm)	
Rozlišení	Max.	VESA 1280 x 1024 @ 75 Hz	
	Doporučeno	VESA 1280 x 1024 @ 60 Hz	
Plug & Play	DDC 2B		
Příkon	Režim zapnuto	: 21 W (Typický).	
	Úsporný režim	≤ 1 W	
	Režim vypnuto	≤ 1 W	
Rozměry a hmotnost	S podstavcem		Bez podstavce
	Šířka	36,96 cm (14,55 palec)	36,96 cm (14,55 palec)
	výška	31,5 cm (12,40 palec)	31,5 cm (12,40 palec)
	hloubka	9,46 cm (3,72 palec)	6,24 cm (2,46 palec)
	Net	3,90 kg (8,60 lb)	
zelená nebo modrá	15° až 66°		
Příkon	100-240 Vstř., 50/60 Hz 0,5 A		
Okolní prostředí	Provozní podmínky		
	Teplota	10 °C až 35 °C	
	Vlhkost	10 % až 80 % bez kondenzace	
	Podmínky uskladnění		
	Teplota	-20 °C až 60 °C	
Vlhkost	5 % to 90 % bez kondenzace		
Základna stojanu	Připojený (O), odpojený ()		
Napájecí kabel	Typ zásuvky na zdi		

POZNÁMKA

- Informace v tomto dokumentu se mohou bez upozornění změnit.

Displej	48,19 cm (19,0 palcový) plochý panel LCD, aktivní TFT, Antireflexní povrch Velikost viditelné úhlopříčky :48,19 cm (Bodová rozteč) 0,294 mm x 0,294 mm		
Vstup Sync.	Vodorovná frekv.	30 kHz až 83 kHz (automatická),	
	Svislá frekv.	56 Hz až 75 Hz (automatická).	
	Forma vstupu	Samostatný TTL SOG (Sync On Green)	
Video vstup	Vstup signálu	15kolíkový D-Sub konektor,	
	Forma vstupu	RGB analogový (0,7 Vp-p/75 ohm)	
Rozlišení	Max.	VESA 1280 x 1024 @75 Hz	
	Doporučeno	VESA 1280 x 1024 @60 Hz	
Plug & Play	DDC 2B		
Příkon	Režim zapnuto	:	23 W (Typický).
	Úsporný režim	≤	1 W
	Režim vypnuto	≤	1 W
Rozměry a hmotnost	S podstavcem		Bez podstavce
	Šířka	40,63 cm (16,00 palec)	40,63 cm (16,00 palec)
	výška	34,45 cm (13,56 palec)	34,45 cm (13,56 palec)
	hloubka	9,4 cm (3,70 palec)	6,17 cm (2,43 palec)
	Net	4,7 kg (10,36 lb)	
zelená nebo modrá	15° až 68°		
Příkon	100-240 Vstř., 50/60 Hz 0,5 A		
Okolní prostředí	Provozní podmínky		
	Teplota	10 °C až 35 °C	
	Vlhkost	10 % až 80 % bez kondenzace	
	Podmínky uskladnění		
	Teplota	-20 °C až 60 °C	
Vlhkost	5 % to 90 % bez kondenzace		
Základna stojanu	Připojený (O), odpojený ()		
Napájecí kabel	Typ zásuvky na zdi		

POZNÁMKA

- Informace v tomto dokumentu se mohou bez upozornění změnit.

Přednastavené režimy (Rozlišení)

Režimy zobrazení (Rozlišení)		Horizontální frekv. (kHz)	Vertikální frekv. (Hz)
1	640 x 350	31,469	70
2	720 x 400	31,468	70
3	640 x 480	31,469	60
4	640 x 480	37,500	75
5	800 x 600	37,879	60
6	800 x 600	46,875	75
7	832 x 624	49,725	75
8	1024 x 768	48,363	60
9	1024 x 768	60,123	75
10	1152 x 870	68,681	75
11	1152 x 900	61,805	65
*12	1280 x 1024	63,981	60
13	1280 x 1024	79,976	75

*Doporučený režim

Indikátor

REŽIM	barvy indikátoru
Režim zapnuto	modrá
Úsporný režim	Blikání modré barvy
Režim vypnuto	vypnuto

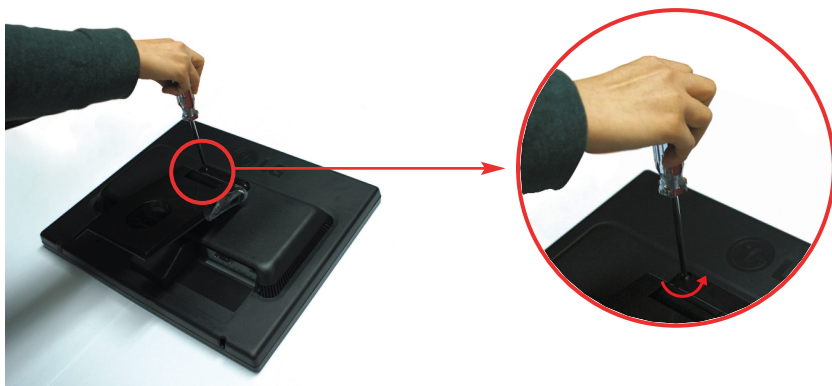
Instalace desky držáku na zeď

Tento monitor splňuje požadavky pro přípojku na zeď VESA.

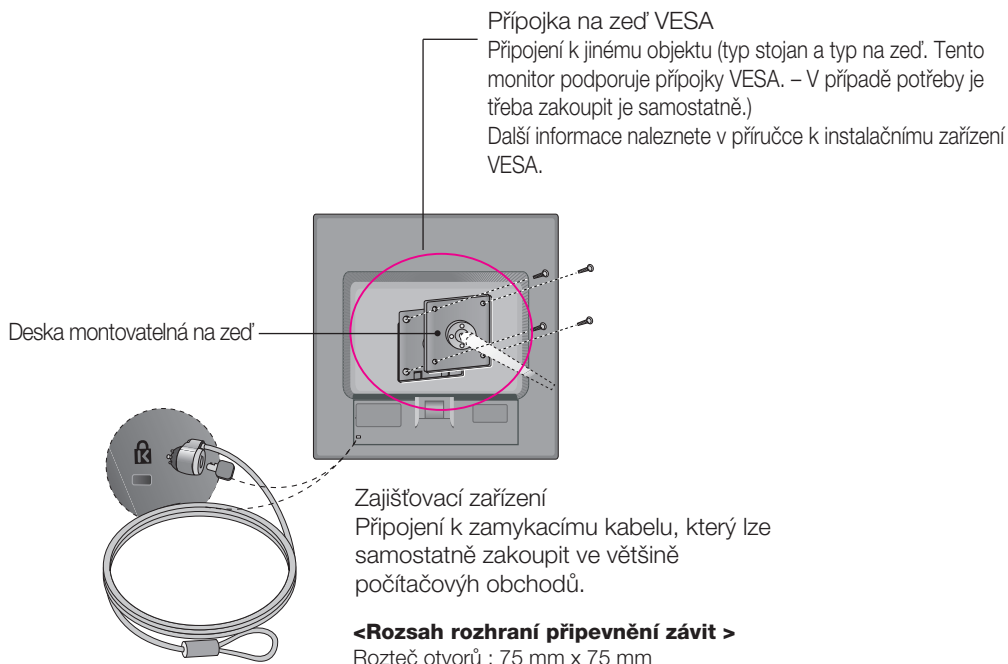
1. Umístěte monitor na měkkou látku čelní stranou dolů.



2. Oddělte tělo a podstavec pomocí šroubováku.



3. Nainstalujte desky držáku na zeď.



POZNÁMKA

- VESA kompatibilní pouze s ohledem na rozhraní připevnění šrouby a specifikace pro připevnění šrouby.
- Použijte prosím standardy VESA tak, jak je uvedeno níže.
 - * 784,8 mm a menší (30,9 palec)
 - Tloušťka desky montovatelné na zeď : 2,6 mm
 - Šrouby : ϕ 4,0 mm x výška 0,7 mm x délka 10 mm
 - * 787,4 mm a větší (31,0 palec)
 - Použijte prosím VESA standardy u desky montovatelné na zeď a šroubů.



Před použitím tohoto výrobku si pozorně přečtěte bezpečnostní upozornění.
Uchovávejte uživatelskou příručku (CD) na dostupném místě pro pozdější nahlédnutí.
Model a sériové číslo sady je umístěno na zadní straně sady. Zapiště si je pro případ, že budete potřebovat někdy servisní pomoc.

MODEL _____

SÉRIOVÉ ČÍSLO _____