

العربية



LPC53 (LPC53-A0)

احتياطات السلامة

تنبيه: يجب عدم تعريض الجهاز للماء المتساقط أو المتناثر، وكذلك ينبغي عدم وضع أية أشياء مثلثة بالماء كاواني الزهور عليه.

تنبيه بخصوص سلك التيار الكهربائي

يوصى بوضع معظم الأجهزة على دائرة مخصصة:

بمعنى وجود دائرة ذات منفذ واحد لا تزود سوى هذا الجهاز فقط بالطاقة وليس بها أية منافذ إضافية أو دوائر فرعية. راجع صفحة المواصفات الواردة في دليل المالك زيادة في التأكيد.

لا تحتمل منافذ التيار بالحائط فوق طاقتها. منافذ التيار بالحائط التي تحمل فوق طاقتها أو منافذ التيار بالحائط أو أسلاك الاستطالة المفككة أو التالفة، أو أسلاك الطاقة البالية أو عوازل الأسلاك التالفة أو المشروخة تُعتبر مصادر خطر. قد ينجم عن أي من هذه الحالات صدمة كهربية أو حريقاً. قم على فترات منتظمة بفحص سلك الجهاز الموجود لديك وإذا اتضح من شكله أنه تالف أو فاسد، فقم بنزعه من القابس وتوقف عن استخدام الجهاز واجعل أخصائي صيانة معتمد يقوم بتغيير السلك بقطعة غير صحيحة.

احم سلك الطاقة من سوء الاستخدام المادي أو الميكانيكي مثل تعرضه للثني أو اللي أو القرص أو غلق الباب عليه أو السير فوقه. أعط اهتماماً خاصاً للمقابس ومنافذ الحائط والنقطة التي يخرج عندها السلك من الجهاز.

لفصل الطاقة من مصدر الطاقة الرئيسي، اسحب للخارج قابس سلك المصدر الرئيسي. عند تركيب الجهاز، تأكد من سهولة الوصول إلى القابس.



تنبيه: لتقليل خطر التعرض لصدمة كهربائية لا تنزع الغطاء (أو الغطاء الخلفي) لا توجد بالداخل قطع يمكن للمستخدم صيانتها عليك الاستعانة بموظفي الصيانة المعتمدين للقيام بأعمال الصيانة.

يهدف رمز الفلاش المضيء هذا والمحتوي على رمز رأس سهم داخل مثلث متساوي الأضلاع إلى تنبيه المستخدم إلى وجود جهد كهربائي خطير بدون مادة معزولة داخل الصندوق الحاوي للمنتج، وهو ما يكفي لتشكيل خطر حدوث صدمة كهربائية للأشخاص.

تهدف علامة التعجب الموجودة داخل مثلث متساوي الأضلاع إلى تنبيه المستخدم إلى وجود تعليمات تشغيل وصيانة مهمة ضمن التعليمات المرفقة مع هذا الجهاز.

تحذير: لتقليل خطر حدوث حريق أو صدمة كهربائية، لا تعرض هذا المنتج للمطر أو الرطوبة.

تحذير: لا تركيب هذا الجهاز في مساحة مغلقة مثل خزانة الكتب أو أية وحدة مماثلة.



تنبيه:

هذا المنتج يستخدم نظام ليزر.

لضمان الاستخدام السليم لهذا المنتج، يرجى قراءة دليل المالك بعناية والاحتفاظ به للرجوع إليه مستقبلاً. وفي حال احتياج الوحدة للصيانة، اتصل بموقع صيانة معتمد.

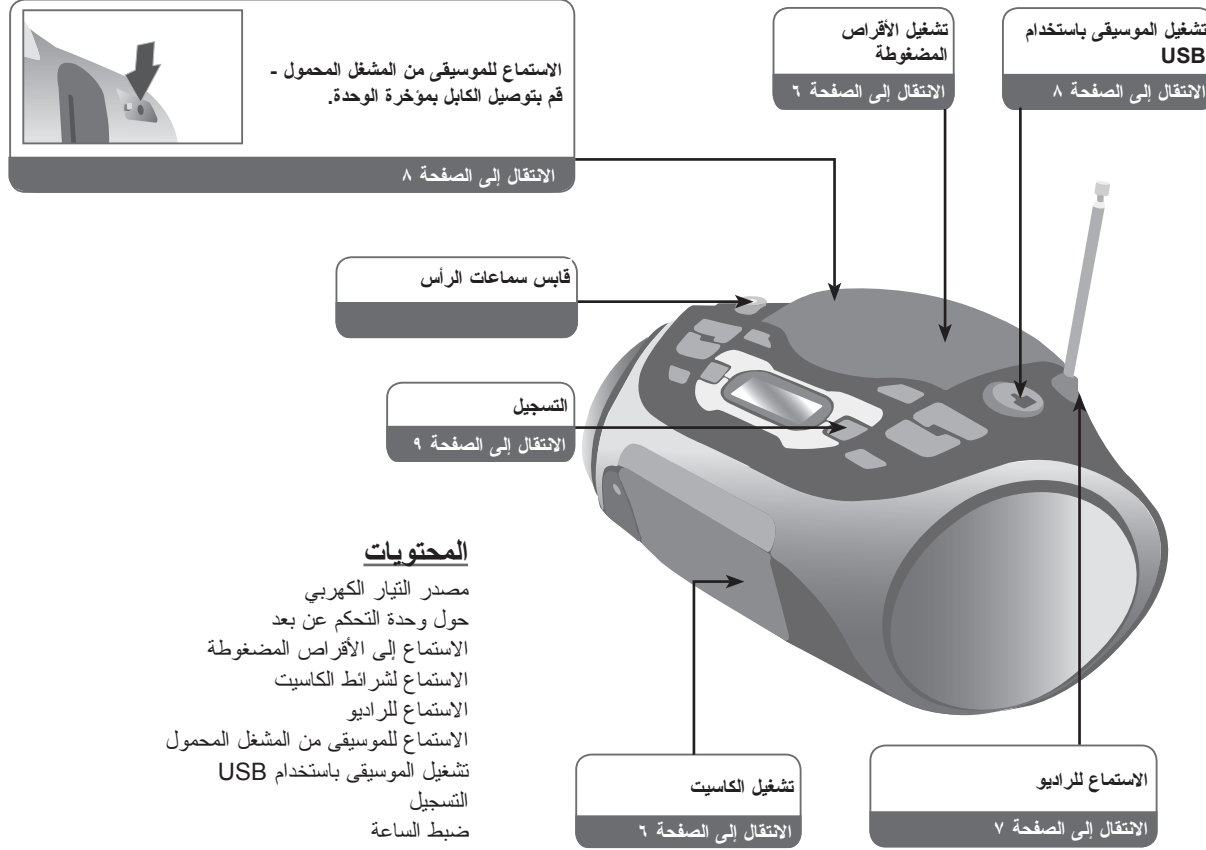
قد ينتج عن استخدام مفاتيح التحكم أو أدوات الضبط أو الإجراءات غير المحددة هنا إلى التعرض إلى إشعاع خطير.

لتجنب التعرض المباشر لشعاع الليزر، لا تحاول فتح الصندوق الحاوي للمنتج.

حيث يخرج منه عند فتحه إشعاع ليزر مرئي.

لا تحدد في شعاع الليزر.

هناك العديد من الأشياء التي يمكن لمسجل الكاسيت القيام بها.



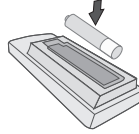
المحتويات

- ٤ مصدر التيار الكهربائي
- ٥ حول وحدة التحكم عن بعد
- ٦ الاستماع إلى الأقراص المضغوطة
- ٦ الاستماع لشرائط الكاسيت
- ٧ الاستماع للراديو
- ٨ الاستماع للموسيقى من المشغل المحمول
- ٨ تشغيل الموسيقى باستخدام USB
- ٩ التسجيل
- ١٠ ضبط الساعة
- ١١ اكتشاف المشكلات وإصلاحها
- ١١ المواصفات

مصدر التيار الكهربائي

تركيب البطارية

1. اضغط على غطاء البطارية وافتحه.
2. ضع ست بطاريات من الفئة "C" (R14) (غير مرفقة) في تجويف البطارية مع التأكد من محاذاة العلامتين \oplus و \ominus بطريقة صحيحة.
3. أعد وضع غطاء البطارية.



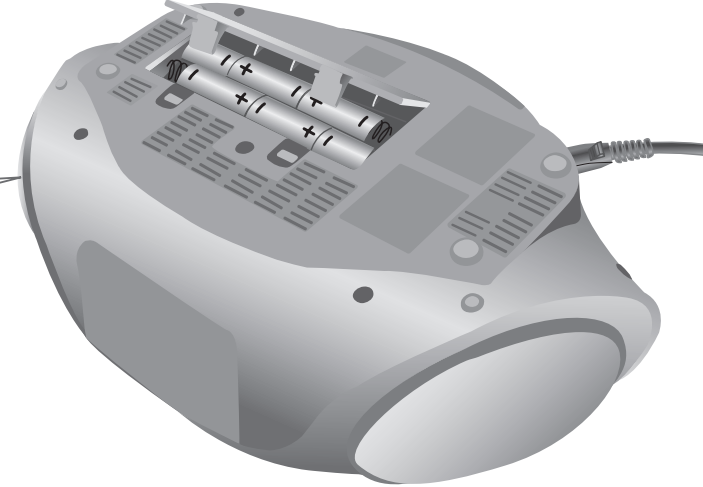
ضع البطارية في وحدة التحكم عن بعد
تأكد من تطابق العلامتين + (موجب) و- (سالب) الموجودتين
بالبطارية (حجم AAA) مع تلك الموجودة بوحدة التحكم عن بعد.

توصيل سلك التيار المتردد

1. قبل توصيل سلك التيار المتردد، يرجى التحقق من أن جهد التشغيل لوحدتك مماثل لجهد مزود الطاقة المحلي.
2. قم بتوصيل طرف سلك التيار المتردد (المشتمل) بمقبس التيار المتردد الموجود في مؤخرة وحدتك.
3. أدخل الطرف الآخر في مأخذ التيار بالحائط.

ملاحظات:

- أفضل سلك التيار الكهربائي المتردد عن منفذ التيار الكهربائي بالحائط إذا لم تنوي استخدامها لفترة طويلة.
- لتجنب التلف الناتج عن التسرب المحتمل من البطارية، انزع البطاريات إذا لم تنوي استخدامها لفترة طويلة.
- عند ضعف البطاريات، استبدل كافة البطاريات بأخرى جديدة.
- عند توصيل سلك التيار الكهربائي المتردد بمنفذ التيار بالحائط، لا يتم استهلاك البطاريات.



حول وحدة التحكم عن بعد

ضبط جودة الصوت
بإمكانك اختيار انطباعات الصوت.

التشغيل أو إيقاف التشغيل
للدخول في وضع حفظ الطاقة اضغط مع الاستمرار في الضغط.

البحث عن مجلد به ملفات MP3/WMA
عندما يحتوي القرص المضغوط على ملفات MP3/WMA في عدة مجلدات يتم تشغيلها، اضغط **PRESET/FOLDER** لاختيار المجلد المراد تشغيله.

اختر «رقم تم ضبطه مسبقاً» لإحدى محطات الراديو
(انظر الاستماع للراديو / صفحة 7)

النوم أثناء الاستماع للمشغل

الاستماع للمسارات بصفة متكررة
اضغط **MODE** بتكرار، يمكنك الاستماع بالموسيقى بشكل متكرر أو عشوائي.

||<<<< / >>>>|| : بحث / تخطي محطة الراديو أو موسيقى أو ملف.

||>>>> / <<<<|| - لبدء العرض أو إيقافه مؤقتاً
• TAPE - تشغيل للأمام أو للخلف
■ : إيقاف العرض أو التسجيل

XDSS
اضغط **XDSS** لتعزيز الصوت المرتفع والصوت العميق والأثر المحيط.

لحفظ محطات الراديو
(انظر الاستماع للراديو / صفحة 7)
الاستماع للمسارات بأي ترتيب
(انظر الاستماع للأقرص المضغوطة / صفحة 6)

(Virtual Sound Matrix) VSM

لإيقاف الصوت مؤقتاً
اضغط الزر مرة أخرى لاستعادة الصوت.

للتحكم في مستوى الصوت عند استخدام أي وظيفة.


لتغيير المهام أو المدخلات
(TUNER, USB, PORTABLE, CD, TAPE)

انظر المعلومات حول الموسيقى تأتي ملفات MP3/WMA وبها علامات توضيحية غالباً وتحتوي العلامة التوضيحية على معلومات حول العنوان، أو الفنان، أو الألبوم أو الوقت. اضغط الزر **INFO** أثناء تشغيل أحد الملفات لعرض المعلومات.

يبدأ التسجيل

الاستماع إلى الأقراص المضغوطة

يمكن تشغيل قرص الصوت المضغوط وقرص مضغوط بتنسيق MP3/WMA في هذا المشغل.

بوحدة التحكم عن بعد	بالمشغل	
		
	▲ CD OPEN	١. افتح باب الأقراص المضغوطة:
	▲ CD OPEN	٢. أدخل القرص المضغوط: مع اتجاه الملصق لأعلى.
		٣. أغلق باب الأقراص المضغوطة:
FUNCTION	FUNCTION	٤. اختر وظيفة (الأقراص المضغوطة):
▶/	▶	٥. بدء تشغيل القرص المضغوط:
■	■	٦. لإيقاف تشغيل القرص المضغوط:

الاستماع للأقراص المضغوطة – الكثير من الأشياء يمكنك فعلها

الإيقاف المؤقت للقرص المضغوط أو إعادة تشغيله

اضغط على **CD PAUSE** في الوحدة ▶/|| أو في جهاز التحكم عن بعد أثناء إعادة التشغيل.

اضغط على ▶ في الوحدة أو ▶/|| في جهاز التحكم عن بعد لاستئناف التشغيل.

البحث عن مقطع داخل المسار

اضغط مع الاستمرار في الضغط على ▶▶▶▶▶/▶▶▶▶▶ أثناء إعادة التشغيل.

البحث السريع عن المسارات

اضغط مع الاستمرار في الضغط على ▶▶▶▶▶/▶▶▶▶▶ فقط في وضع الإيقاف. يقوم المسار بالتخطي المستمر بالتناوب.

التخطي لمسار آخر

اضغط على ▶▶▶▶▶/▶▶▶▶▶ فقط في وضع الإيقاف.

الاستماع للمسارات بأي ترتيب

يمكن الاستماع إلى 40 مساراً على القرص المضغوط بالترتيب المراد. أدخل قرصاً مضغوطاً ثم انتظر حتى يتم قراءته. اضغط مع الاستمرار في الضغط على **PROG** ثم استخدم ▶▶▶▶▶/▶▶▶▶▶

لاختيار المسار. اضغط على **PROG** مرة أخرى للحفاظ واختيار المسار التالي. اضغط ▶/||.

لتمسح اختيارك، اضغط ■ مرتين. تشغيل الموسيقى باستخدام USB، يمكنك أيضاً ضبط هذا البرنامج.

الاستماع لشرائط الكاسيت

بوحدة التحكم عن بعد	بالمشغل	
FUNCTION	FUNCTION	١. اختر وظيفة TAPE (شريط)
	PUSH EJECT	٢. افتح باب الشريط
		٣. أدخل الشريط
		٤. أغلق باب الشريط
▶/	◀ / ▶	٥. بدء تشغيل الشريط
■	■	٦. لإيقاف تشغيل الشريط سيوقف جهاز الكاسيت تلقائياً عند انتهاء نهاية الشريط.

الاستماع إلى أشرطة الكاسيت – الكثير من الأشياء يمكنك فعلها

لتشغيل التراجع السريع أو التقديم السريع

بعد الضغط على ▶▶▶▶▶/▶▶▶▶▶ أثناء التشغيل، أو للإيقاف، اضغط ▶ / ◀ في النقطة التي تريدها.

وضع قلب الشريط التلقائي

يمكنك ضبط الشريط لتشغيل جانب واحد ◀، حتى نهاية الشريط ▶، أو كلا الجانبين (▶◀) بالضغط

على **MODE** (الوضع) في جهاز التحكم عن بعد مرة واحدة أو مرتين.

الاستماع للراديو

بوحدات التحكم عن بعد	بالمشغل	
FUNCTION	FUNCTION	١. اختر FM أو AM:
TUN.- / TUN.+	TUNING (-)/ TUNING (+)	٢. اختر محطة الراديو:
اضغط مع الاستمرار في الضغط على PROG	اضغط مع الاستمرار في الضغط على PROG	٣. لحفظ محطة راديو: سيومض رقم الضبط المسبق في إطار العرض.
PRESET/FOLDER	◀ / ▶	٤. لاختيار محطة محفوظة:
PROG	PROG	٥. لتأكيد الاختيار اضغط: يمكن حفظ ٥٠ محطة راديو. (٢٠:AM, ٢٠:FM)

الاستماع للراديو – الكثير من الأشياء يمكنك فعلها

البحث عن محطات راديو تلقائياً

اضغط مع الاستمرار في الضغط على TUNING (-)/TUNING(+) على المشغل أو TUN.-/TUN.+ على جهاز التحكم عن بعد. سيبدأ الموالف في المسح تلقائياً وسيتوقف عند العثور على محطة راديو.

حذف كافة المحطات المحفوظة

اضغط مع الاستمرار في الضغط على ■ لمدة ثانيتين. يظهر "CLEAR". اضغط على ■ في الوحدة لإزالة جميع المحطات المخزنة.

الاستماع للموسيقى من المشغل المحمول

يمكن استخدام المشغل لتشغيل الموسيقى من أنواع متعددة من المشغلات المحمولة.

بوحة التحكم عن بعد	بالمشغل	
		١. قم بتوصيل المشغل المتنقل من خلال وضع الوحدة في مدخل المتنقل PORTABLE IN في المشغل.
POWER	⏻/⏿	٢. شغل الطاقة:
INPUT	FUNCTION	٣. اختر وظيفة PORTABLE (الجهاز المحمول) :
		٤. شغل المشغل المحمول وابدأ في التشغيل:

تشغيل الموسيقى باستخدام USB

بوحة التحكم عن بعد	بالمشغل	
		١. صل المشغل المحمول بالنظام باستخدام كابل USB (غير مرفق).
INPUT	FUNCTION	٢. اختر وظيفة USB : سوف يظهر العرض CHECKING ، متبوعاً بعدد الملفات المعروضة:
▶ /	▶	٣. بدء تشغيل USB :
■	■	٤. لإيقاف تشغيل USB :
FUNCTION أو INPUT	FUNCTION	٥. قبل توصيل مشغل USB المحمول، قم بالتغيير إلى أي وظيفة أخرى عن طريق الضغط على:
		٦. افصل مشغل USB :

ملاحظات:

- بعض الأجهزة المتنقلة غير متوافقة مع هذا النظام.
- عند توصيل العديد من الكروت على قارئ كارت الذاكرة، يتم التعرف على الكارت المكتشف أولاً.
- لا تقم بإخراج جهاز **USB** أثناء التشغيل.
- ينبغي القيام بأخذ نسخة احتياطية لتجنب فقد البيانات.
- في حالة استخدام كابل تمديد **USB** أو ناقل **USB**، فقد لا يتم التعرف على جهاز **USB**.
- لا يتم دعم الأجهزة التي تستخدم نظام ملفات **NTFS** (يتم دعم نظام ملفات **FAT (16/32)** فقط).
- لا يتم دعم الكاميرات الرقمية أو الهواتف المحمولة.
- لا يمكن توصيل منفذ **USB** الخاص بالوحدة إلى جهاز كمبيوتر. لا يمكن استخدام الوحدة كجهاز تخزين.
- قد لا تعمل أجهزة **USB** طراز **HDD** عندما لا تكون الطاقة مدعومة فيها ذاتياً.
- للتشغيل من الأغنية الأولى، اضغط مرتين على ■ أثناء استعادة تشغيل **CD/USB**.

يُعتبر عمل نسخ غير مصرح بها من المواد المحمية من النسخ بما في ذلك برامج الكمبيوتر والملفات والبرامج الإذاعية والتسجيلات الصوتية خرقاً لحقوق النشر ويشكل مخالفةً للترخيص.

يجب ألا يتم استخدام هذا الجهاز في مثل هذه الأغراض.

كن على قدر المسؤولية واحترم حقوق النشر

التسجيل

التسجيل إلى USB أو كاسيت

قم بتوصيل USB أو وضع شريك كاسيت فارغ في المشغل قبل التسجيل.

بوحة التحكم عن بعد	بالمشغل	
FUNCTION أو INPUT	FUNCTION	١. اختر الوضع الذي تريد التسجيل والتشغيل فيه:
● / REC	● /	٢. ابدء التسجيل:
◀◀◀/▶▶▶ → ● / REC	◀◀◀/▶▶▶ → ● /	٣. اختر USB أو الشريط
◀◀◀/▶▶▶ → ● / REC	◀◀◀/▶▶▶ → ● /	٤. التسجيل إلى USB، اختر واحد/الجميع
■	■	٥. لإيقاف التسجيل:

التسجيل - الكثير من الأشياء يمكنك فعلها

إيقاف التسجيل مؤقتاً

اضغط على ● / || أثناء التسجيل على شريط الكاسيت.

ضبط سرعة التسجيل

السرعة العادية - اضغط على ● / || في وضع التشغيل لتسجيل سي دي على USB بالسرعة العادية، أي تشغيل وتسجيل بالوقت الفعلي.

السرعة العالية - اضغط على ● / || في وضع الإيقاف لتسجيل سي دي على USB بالسرعة العالية. أثناء التسجيل بالسرعة العالية، لن يكون هناك صوت سماعات خارجي..

تسجيل صوتك

في وظيفة TAPE، اضغط على ● / || ثم ستظهر "MIC REC". وسجل صوتك. لإيقاف تشغيل

التسجيل اضغط على ■.

ملاحظات

- أثناء تسجيل ملفات بامتداد MP3 أو WMA، سوف تظهر الشاشة نسبة تقدم التسجيل "XX[100]" بعد كل ملف تم تسجيله.
- أثناء تسجيل ملفات بامتداد MP3 أو WMA، لن يكون هناك صوت خارجي.
- لا يمكنك تشغيل إذاعة الراديو إلى USB.

ضبط الساعة

بالمشغل	
CLOCK	١. اضغط لمدة ٢ ثانية على الأقل:
◀◀◀◀/▶▶▶▶	٢. اختر أحد تنسيق الوقت: AM ١٢:٠٠ (للعرض بتنسيق صباحاً ومساءً) أو 0:00 (للعرض بتنسيق 24 ساعة).
CD PAUSE/SET	٣. قم بتأكيد الاختيار:
◀◀◀◀/▶▶▶▶	٤. اختر الساعات:
CD PAUSE/SET	٥. اضغط:
◀◀◀◀/▶▶▶▶	٦. اختر الدقائق:
CD PAUSE/SET	٧. اضغط:

استخدام المشغل كمنبه

اضغط **TIMER** على المشغل واستمر في الضغط لثانيتين. ستومض كل وظيفة TUNER, CD, USB, TAPE لمدة ثانيتين. اضغط **CD PAUSE/SET** على المشغل عند ظهور التي تريد تنشيطها. في حالة اختيار (الموقت)، فسيتم عرض المحطات التي قمت بحفظها مسبقاً. استخدم **◀◀◀◀/▶▶▶▶** على المشغل لاختيار المحطة التي تريدها، ثم اضغط **CD PAUSE/SET**. سيتم عرض ON TIME (وقت التشغيل) في شاشة العرض. هذه هي النقطة التي قمت بضبط وقت إيقاف تشغيل المنبه عليها. استخدم **◀◀◀◀/▶▶▶▶** على المشغل لتغيير الساعات والدقائق، ثم اضغط **CD PAUSE/SET** لحفظها.

سيتم عرض OFF TIME (وقت إيقاف التشغيل) في شاشة العرض. هذه هي النقطة التي قمت بضبط الوقت المراد إيقاف تشغيل الوظيفة عندها. استخدم **◀◀◀◀/▶▶▶▶** على المشغل لتغيير الساعات والدقائق، ثم اضغط **CD PAUSE/SET** لحفظها.

بعد ذلك سيتم عرض مستوى الصوت (VOL) المراد الاستيقاظ عليه. استخدم **▲ / ▼** على المشغل لتغيير مستوى الصوت، ثم اضغط **CD PAUSE/SET** للحفظ. أوقف تشغيل النظام. توضح أيقونه الساعة أنه قد تم ضبط المنبه.

عند إيقاف تشغيل النظام، يمكنك فحص الوقت الذي تم ضبط المنبه عليه عن طريق الضغط على **TIMER** (الموقت). يمكنك أيضاً تشغيل المنبه وإيقاف تشغيله عن طريق الضغط على **TIMER** (الموقت). لضبط المنبه لإيقاف التشغيل على وقت مختلف، قم بتشغيل النظام ثم أعد البرمجة متبوعاً الخطوات نفسها المذكورة من قبل.

النوم أثناء الاستماع للمشغل

اضغط **SLEEP** على جهاز التحكم عن بعد مرة أو مرتين لاختيار وقت التأجيل، بعد إيقاف تشغيل المشغل. اضغط **SLEEP** على جهاز التحكم عن بعد مراراً. يمكنك ضبط الوقت من 90 إلى 10 دقائق.

ضبط جودة الصوت

بإمكانك اختيار انطباعات الصوت. اضغط **EQ** على وحدة التحكم عن بعد مراراً، سيتغير العرض بالترتيب التالي، FLAT ← POP ← ROCK ← CLASSIC

Virtual Sound Matrix (VSM)

بإمكانك اختيار الصوت الافتراضي. اضغط **VSM** على وحدة التحكم عن بعد لضبط الصوت الافتراضي.

حول أقراص MP3/WMA

توافق قرص MP3 /WMA مع هذه الوحدة محدود كما يلي:

- التردد الرقمي 8-48 كيلوهرتز (MP3)، 32-48 كيلوهرتز (WMA)
 - معدل البت 320-8 كيلو بايت/ثانية (MP3)، 320-48 كيلو بايت/ثانية (WMA)
 - يجب أن يكون التنسيق الحقيقي للقرص CD-R هو "ISO 9660"
 - إذا كنت تقوم بتسجيل ملفات MP3/WMA باستخدام برنامج لا يمكنه إنشاء FILE SYSTEM، على سبيل المثال "Direct-CD" إلخ، فستتغير قراءة ملفات MP3. وبالتالي نوصي باستخدام برنامج "Easy-CD Creator"، الذي ينشأ نظام ملفات متوافق مع ISO 9660.
 - لا تستخدم أحرف خاصة مثل "/*: > < " إلخ
 - دعم ملفات تصل إلى 99 ملف، يمكن أن يحتوي كل ملف على ما يصل إلى 999 مبياراً صوتياً.
 - يتعين عليك ضبط خيار تنسيق القرص إلى [Mastered] حتى يكون القرص متوافقاً مع مشغلات LG عند تنسيق أقراص قابلة لإعادة الكتابة عليها. عند ضبط الخيار على Live File System، لا يمكنك تشغيلها على مشغلات LG.
- (Mastered/Live File System: نظام تنسيق القرص لويندوز فيستا)

اكتشاف المشكلات وإصلاحها

المشكلة	السبب	الحل
POWER		
لا يوجد تيار كهربائي.	لم يتم توصيل كابل التيار.	قم بتوصيل كابل التيار.
لا توجد طاقة بالبطارية.	غير البطارية بأخرى جديدة.	غير البطارية بأخرى جديدة.
الراديو		
لا يوجد صوت.	مفتاح الوظيفة غير مضبوط على وضع Radio	اضغط المفتاح على وضع Radio (الراديو).
توجد بعض الضوضاء.	توجد أجهزة إلكترونية بالقرب من المشغل.	ضع المشغل بعيداً عن الأجهزة.
مضخم صوت		
الوحدة لا تبدأ القراءة.	تم إدخال قرص غير قابل للقراءة.	أدخل قرصاً قابل للتشغيل.
	تم إدخال القرص بوضع مقلوب.	ضع القرص بحيث يكون جانب القراءة لأسفل.
	لم يتم إدخال القرص في الموجه الخاص به.	ضع القرص على علبة القرص بصورة سليمة داخل الموجه.
	القرص متسخ.	نظف القرص.
شريط		
لا يمكن التسجيل	يـعوزنـمـلـيجسـنـنـمـتـيـامـطـاـتـمـسـلـا	قم بتغطية الفتحات الموجودة على حافة الشريط بواسطة شريط لاصق.
وحدة التحكم عن بعد		
لا يعمل التحكم عن بعد بشكل سليم.	وحدة التحكم عن بعد بعيدة جداً عن الوحدة.	شغل جهاز التحكم عن بعد في مدى 23 قدمًا (7 أمتار).
	يوجد عائق بين جهاز التحكم عن بعد والوحدة.	انزع العائق.
	البطاريات في وحدة التحكم عن بعد نفدت.	استبدل البطاريات ببطاريات أخرى جديدة.

قد يتم تعديل هذه التصميمات والمواصفات بدون إشعار مسبق.

المواصفات

عام	مصدر الطاقة	ارجع إلى اللوحة الخلفية للوحدة.
	استهلاك الطاقة	ارجع إلى اللوحة الخلفية للوحدة.
	الوزن الصافي	٢,٦١ كلجم
	الأبعاد الخارجية (العرض×الارتفاع×المعمق)	٢٨٠ × ١٦٢ × ٣٩١ مم
	طاقة الخرج (T.H.D) (الفقد العلوي الأفقي) (٪)	Ch ٢ X W ٢,٥
	اسم مكبر الصوت	٢ X Ohm ٣
	تشغيل البطارية	V ٩ DC
المواصفات		
FM		
مدى الموائمة	٦٥ – ١٠٨ ميغاهرتز، ٨٧,٥ – ١٠٨,٠ ميغاهرتز	
التردد المتوسط	١٠,٧ ميغاهرتز	
هوائي	هوائي تلسكوبي	
AM		
مدى الموائمة	٥٢٢ – ١٦٢٠ كيلوهرتز أو ٥٢٠ – ١٧٢٠ كيلوهرتز	
هوائي	هوائي قضيب Ferrite	
القرص المدمج		
استجابة التردد	١٠٠ – ١٨٠٠٠ هرتز	
معدل الإشارة إلى الضوضاء	٥٥ ديسيبل	
إجمالي التشوه الهرموني	٠,٥ ٪	
مشغل شرائط الكاسيت		
نظام التسجيل	AC Bias Magnet Erase	
استجابة التردد	١٢٥ – ٨٠٠٠ Hz	
معدل الإشارة إلى الضوضاء	٤٠ dB	
USB		
	إصدار	١,١



P/NO : MFL41698446