

# Ghidul utilizatorului

**E2250V**

**E2350V**

**I**nstrucțiuni importante înainte de a folosi acest produs.

Păstrați **Ghidul utilizatorului** (CD) într-un loc accesibil pentru referințe ulterioare.

**C**onsultați eticheta de pe produs și oferiți informațiile respective dealer-ului când aveți nevoie de service.

Acest dispozitiv a fost proiectat și produs pentru a asigura siguranța dumneavoastră; cu toate acestea, utilizarea necorespunzătoare poate cauza scurtcircuit sau incendii. Pentru a permite funcționarea tuturor elementelor de siguranță încorporate în acest monitor, respectați regulile de bază pentru instalarea, utilizarea și depanarea acestuia.

## Siguranță

Utilizați doar cablul de alimentare furnizat cu acest dispozitiv. Dacă utilizați un alt cablu de alimentare, care nu este pus la dispoziție de furnizor, asigurați-vă că este certificat conform standardelor naționale în vigoare. În cazul în care cablul este defect în vreun fel, contactați producătorul sau cel mai apropiat centru de service autorizat pentru a fi înlocuit.

Cablul de alimentare este utilizat ca dispozitiv principal de deconectare. Asigurați-vă că priza este ușor accesibilă după instalare.

Utilizați monitorul conectat doar la o sursă de alimentare indicată în aceste specificații sau listată pe monitor. Dacă nu sunteți sigur(ă) asupra sursei de alimentare disponibilă în casa dumneavoastră, consultați dealer-ul.

Supraîncărcarea surselor și cablurile de AC este periculoasă. Cablurile de alimentare uzate sau prizele defecte reprezintă de asemenea un pericol. Utilizarea acestora poate cauza scurtcircuit sau incendiu. Contactați tehnicianul de service pentru înlocuirea acestora.

Cât timp această unitate este conectată la priza de perete CA, aceasta nu va fi deconectată de la sursa de alimentare CA, chiar dacă opriți unitatea.

Nu deschideți monitorul:

- Înăuntru nu se găsesc componente care pot fi reparate de către utilizator.
- Tensiunea este ridicată și periculoasă, chiar și atunci când alimentarea este oprită.
- Contactați dealer-ul dacă monitorul nu funcționează corespunzător.

Pentru a evita rănirea:

- Nu plasați monitorul pe un raft în pantă, decât dacă este prins corespunzător.
- Utilizați doar un suport de montare recomandat de producător.
- Nu scăpați obiecte și nu aplicați forță asupra produsului. Nu aruncați jucării sau obiecte către ecran.  
Poate cauza rănirea persoanelor, probleme ale produsului sau defectarea monitorului.

Pentru a preveni incendiile sau pericolele:

- Întotdeauna opriți monitorul dacă părăsiți camera pentru o perioadă mai lungă de timp. Nu lăsați niciodată monitorul pornit când părăsiți casa.
- Nu permiteți copiilor să scape sau să arunce obiecte în deschizăturile monitorului. Unele componente interne sunt încărcate cu tensiune periculoasă.
- Nu adăugați accesorii care nu au fost proiectate pentru acest monitor.
- Când monitorul nu este supravegheat pentru o perioadă mai lungă de timp, deconectați-l de la priza de perete.
- În caz de tunete și fulgere, nu atingeți cablul de alimentare sau cablul de semnal, deoarece poate fi periculos. Există riscul provocării unei electrocutări.

## Instalare

Nu lăsați niciun obiect să stea sau să se rostogolească peste cablul de alimentare, nu plasați monitorul în locații unde cablul de alimentare poate fi deteriorat.

Nu utilizați monitorul lângă surse de apă, cum ar fi o cadă, o chiuvetă, chiuveta din bucătărie, lângă cuva de lenjerie, într-un subsol cu umezeală sau lângă o piscină. Monitoarele sunt prevăzute cu deschizături de ventilare în carcasă pentru eliminarea căldurii generate în timpul funcționării. Dacă aceste deschizături sunt blocate, căldura acumulată poate cauza defecțiuni care pot conduce la un incendiu. Prin urmare, NICIODATĂ:

- Nu blocați fantele de ventilare din partea de jos prin plasarea monitorului pe un pat, pe o canapea, covor etc.
- Nu plasați monitorul într-o carcasă încorporată, decât dacă este asigurată ventilație corespunzătoare.
- Nu acoperiți deschizăturile cu țesături sau alte materiale.
- Nu plasați monitorul lângă sau deasupra unui radiator sau unei surse de căldură.

Nu frecăți și nu loviți monitorul LCD Active Matrix cu obiecte dure, deoarece acest lucru poate cauza zgârierea, stricarea sau deteriorarea permanentă a monitorului LCD Active Matrix.

Nu apăsați ecranul LCD cu degetul pentru un timp îndelungat, deoarece acest lucru poate cauza persistența imaginii pe monitor.

Unele defecte ale punctelor pot apărea pe ecran ca puncte roșii, verzi sau albastre. Totuși, acestea nu au efecte negative asupra performanței monitorului.

Dacă este posibil, utilizați rezoluția recomandată pentru a obține cea mai bună calitate a imaginii pe monitorul dumneavoastră. Dacă utilizați monitorul cu orice alt mod în afară de rezoluția recomandată, este posibil apariția pe ecran a unor imagini scalate sau pixelate. Cu toate acestea, situația prezentată mai sus reprezintă o caracteristică a unui ecran LCD cu rezoluție fixă.

Lăsarea unei imagini fixe pe ecran pentru o durată lungă de timp poate cauza deteriorarea ecranului și arderea imaginii. Asigurați-vă că utilizați un economizor de ecran pe monitor. Acest fenomen se înregistrează și la produse ale altor producători și nu face subiectul garanției.

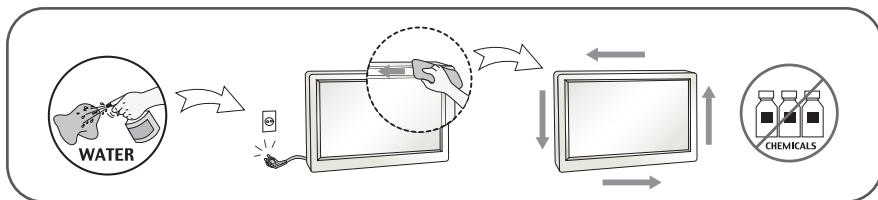
Nu șocați sau zgâriați partea frontală sau părțile laterale ale ecranului cu obiecte metalice. În caz contrar, puteți deteriora ecranul.

Asigurați-vă că panoul este îndreptat în față și țineți cu ambele mâini pentru a muta. Dacă scăpați produsul, produsul deteriorat poate cauza șoc electric sau incendiu. Contactați centrul autorizat de service pentru reparații.

Evitați temperaturile ridicate și umiditatea.

## Curățare

- Deconectați monitorul înainte de a curăța partea din față a ecranului monitorului.
- Utilizați o cârpă ușor umezită (nu udă). Nu utilizați aerosol direct pe ecranul monitorului, deoarece aplicarea în exces poate cauza un scurtcircuit.
- Când curățați produsul, deconectați cablul de alimentare și frecați ușor cu o cârpă moale pentru a preveni zgârierea. Nu curățați cu o cârpă umedă și nu pulverizați apă sau alte lichide direct pe produs. Se poate produce un șoc electric. (Nu utilizați produse chimice, de tipul benzenului, diluanților sau alcoolului)
- Stropiți cu apă de 2 până la 4 ori o cârpă moale și utilizați-o pentru a curăța cadrul frontal, într-o singură direcție. Prea multă umezeală poate cauza pătarea.



## Reambalare

- Nu aruncați cutia și ambalajele. Acestea reprezintă modalitatea ideală de a transporta dispozitivul. Când trimiteți dispozitivul către o altă locație, ambalați-l în ambalajele originale.

## Casare

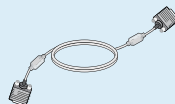
- Lampa fluorescentă utilizată în acest produs conține o cantitate mică de mercur.
- Nu asanați acest dispozitiv împreună cu deșeurile menajere.
- Casarea acestui produs trebuie realizată în conformitate cu reglementările autorităților locale.

## !!! Vă mulțumim că ați ales produsele LGE !!!

- Asigurați-vă că v-au fost furnizate următoarele elemente împreună cu monitorul. Dacă lipsește oricare dintre acestea, contactați dealerul dumneavoastră.

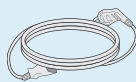


**Ghidul utilizatorului /Carduri**



**Cablu semnal 15 pini D-SUB**

(Pentru montare, cablul de semnal poate fi atașat la acest produs înainte de expediere.)



**Cablu de alimentare**



**Adaptor CA-CC**

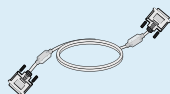
(În funcție de țară)

Sau



**Adaptor CA-CC**

(În funcție de țară)



**Cablu semnal DVI-D**

(Această funcție nu este disponibilă în toate țările.)

### NOTĂ

- Aceste accesorii pot arăta diferit de cele ilustrate aici.
- Utilizatorul trebuie să folosească cabluri de interfață semnal protejate (cablu D-sub cu 15 pini, cablu DVI-D) cu miez de ferită pentru a asigura conformitatea acestui produs cu standardele în vigoare.

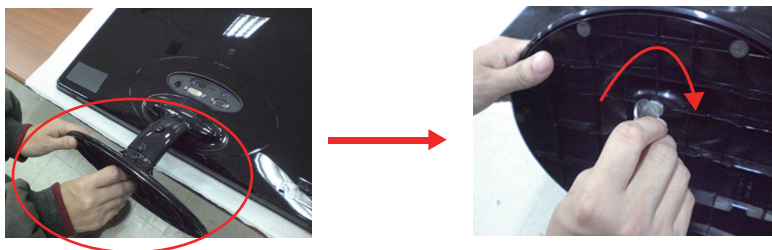
- Înainte de instalarea monitorului asigurați-vă că este oprită alimentarea pentru monitor, computer și alte dispozitive atașate.

## Mod de stand 1

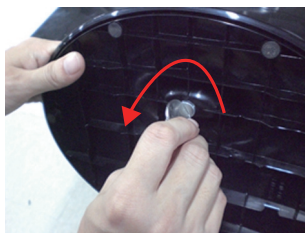
1. Așezați monitorul cu fața în jos pe o pernă sau un material moale.



2. Folosiți o monedă pe partea din spate a bazei Stand și rotiți șurubul sensul acelor de ceasornic pentru a strânge.



3. După ce ia asamblate de monitor cu atenție atenție și față de fatada.
4. Când doriți de a monitoriza dezintegra de la baza stand, utilizați o monedă pentru a porni invers acelor de ceasornic șurubul.



### Important

- Această figură prezintă asamblarea pentru un model general. Monitorul dvs. poate fi diferit față de elementele prezentate în figură.
- Nu transportați produsul răsturnat, ținându-l numai de baza suportului. Produsul poate să cadă și se poate deteriora sau vă poate răni piciorul.

- Înainte de instalarea monitorului asigurați-vă că este oprită alimentarea pentru monitor, computer și alte dispozitive atașate.

## Mod de stand 2

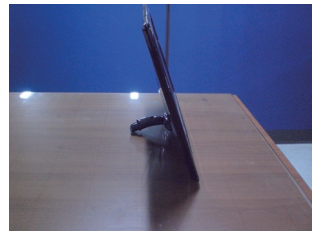
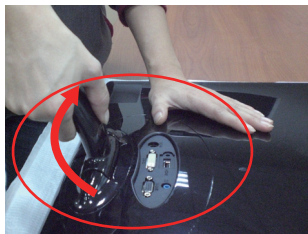
1. Așezați monitorul cu fața în jos pe o pernă sau un material moale.



2. Apăsați butonul ca în figură, și trageți corpul se ridice în picioare.



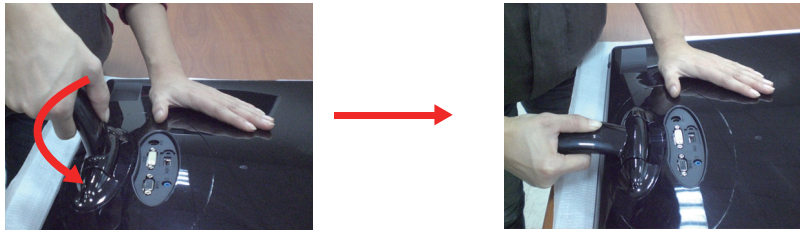
3. După ce trage corpul se ridice în picioare, ridicăți monitorul cu grijă și se confruntă din față.  
(Odată ce ați trage corpul se ridice în picioare, vă rugați să păstrați apășând butonul.  
Dacă nu apăsați butonul, se va defecta produsul.)



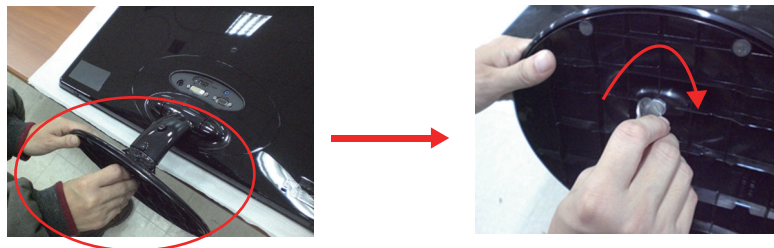
Atunci când grad limitat de înclinare, butonul nu este de lucru, trageți corpul stand sus sau în jos un pic.

## 4. Dacă doriți să utilizați baza de stand, trageți corpul stand jos.

(Odată ce ați trage corpul Stand jos, vă rugați să păstrați apăsat butonul. Dacă nu apăsați butonul, se va defecta produsul.)



## 5. Folosiți o monedă pe partea din spate a bazei Stand și rotiți șurubul sensul acelor de ceasornic pentru a strânge.



## 6. După ce ia asamblate de monitor cu atenție atenție și față de fatada.

### Important

- Această figură prezintă asamblarea pentru un model general. Monitorul dvs. poate fi diferit față de elementele prezentate în figură.
- Nu transportați produsul răsturnat, ținându-l numai de baza suportului. Produsul poate să cadă și se poate deteriora sau vă poate răni piciorul.



- Înainte de montarea monitorului, asigurați-vă că alimentarea, sistemul computerizat și alte dispozitive atașate sunt oprite.

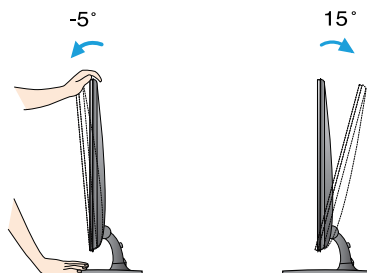
## Poziționarea monitorului

După instalare, ajustați unghiul așa cum este indicat mai jos.

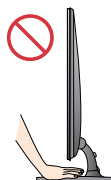
### \* Cu baza stand

Ajustați poziția monitorului pentru a asigura confortul maxim.

- Grad de înclinare:  $-5^{\circ}$  la  $15^{\circ}$



- Nu atingeți sau apăsați șurubul când ajustați unghiul monitorului.
- Când ajustați unghiul monitorului, nu așezați degetul (degetele) între partea de sus a monitorului și baza suportului, deoarece vă puteți răni.



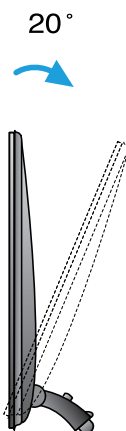
## ERGONOMIE

- Pentru a menține o poziție de vizionare ergonomică și confortabilă, este recomandat să nu înclinați monitorul în față mai mult de 5 grade.

- Înainte de montarea monitorului, asigurați-vă că alimentarea, sistemul computerizat și alte dispozitive atașate sunt oprite.

## Poziționarea monitorului

\* Fără a bazei de stand

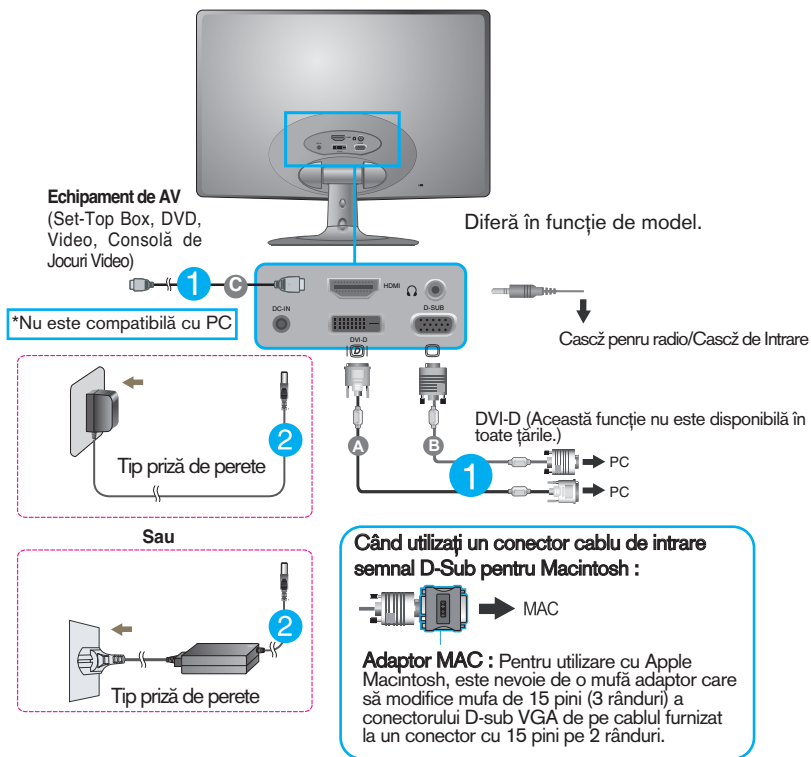


### Ergonomic

Se recomandă ca, pentru a menține un ergonomice și confortabile poziții de vizionare, înapoi la unghiul de înclinare al monitorului ar trebui să depășească 10 de grade.

## Conectarea la calculator

1. Înainte de a instala monitorul, asigurați-vă că ați oprit alimentarea monitorului, calculatorului și a altor dispozitive atașate.
2. Conectați cablul de intrare semnal **1** și cablul de alimentare **2** în ordine, apoi strângeți șurubul cablului de semnal.
  - A Conectați cablul DVI-D (Semnal digital)
  - B Conectați cablul D-sub (semnal analogic)
  - C Conectați cablul HDMI



### NOTĂ

- Aceasta este o reprezentare simplificată a vizualizării din spate.
- Această vizualizare prezintă un model general; monitorul dumneavoastră poate diferi de vizualizarea prezentată.

## Conectarea la calculator

3. Apăsați butonul alimentare de pe panoul frontal pentru a porni alimentarea. Când monitorul este pornit, funcția 'Self Image Setting' (Setare imagine proprie) rulează automat. (Doar Mod analogic)

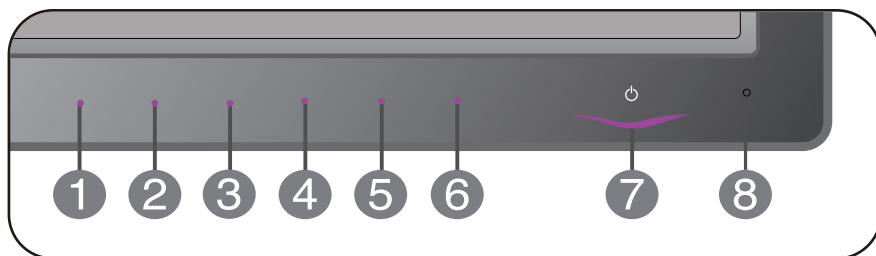


### NOTĂ

**"Self Image Setting Function"? (Funcție Setare imagine proprie?)** Această funcție asigură utilizatorului setările optime de afișaj. Când utilizatorul conectează monitorul pentru prima dată, această funcție ajustează automat afișajul la setările optime pentru semnalele de intrare individuale.

**"AUTOFunction"? (Funcție AUTOMAT?)** Când întâmpinați probleme precum ecran sau litere încetoșate, tremurare sau înclinare a imaginii când utilizați dispozitivul sau după modificarea rezoluției ecranului, apăsați butonul **AUTO** (AUTOMAT) din partea de jos pentru a îmbunătăți rezoluția.

## Funcțiile de control ale panoului frontal



### 1 Buton MENU (MENU)

OSD LOCKED

OSD UNLOCKED

#### OSD LOCKED/UNLOCKED(OSD BLOCAT/DEBLOCAT)

Această funcție vă permite să blocați setările curente de control, pentru a nu putea fi schimbate neintenționat. Apăsați și mențineți apăsat pentru câteva secunde butonul **MENU (MENU)**. Se va afișa mesajul "**OSD LOCKED**" (OSD BLOCAT).

Puteți debloca funcțiile afișajului pe ecran în orice moment apăsând butonul **MENU (MENU)** pentru câteva secunde. Se va afișa mesajul "**OSD UNLOCKED**" (OSD DEBLOCAT).

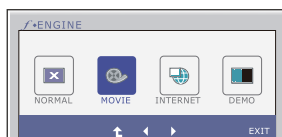
### 2 Buton SMART+

Utilizați acest buton pentru a accesa funcțiile **AUTO BRIGHT, ORIGINAL RATIO, DUAL WEB, CINEMA MODE**.

Pentru mai multe informații, consultați pagina 20~22.

### 3 Buton *f*•ENGINE

Pentru mai multe informații, consultați pagina 23~25.



## 4 Buton AUTO (AUTOMAT)



### AUTO IMAGE ADJUSTMENT (AJUSTARE AUTO IMAGINE)

Când ajustați setările monitorului, apăsați întotdeauna **AUTO** (AUTOMAT) înainte de a părăsi On Screen Display (Afișajul pe ecran). (Doar Mod analogic) Acest lucru va ajusta automat imaginea de pe monitor la setările ideale pentru rezoluția curentă (mod afișaj).

Cel mai bun mod afișaj este

**E2250V/E2350V : 1920 x 1080**

## 5 Buton INPUT (Tastă rapidă Sursă)

Utilizați acest buton pentru a selecta surse de la intrare.

Când cel puțin de două semnalele de intrare sunt conectate, puteți selecta semnalul de intrare (D-SUB/DVI/HDMI) pe care doriți. Atunci când un singur semnal este conectat, acesta este detectată automat. Setarea implicită este de D-Sub.

## 6 Buton EXIT

Ieșiți din OSD.

## 7 Buton alimentare și indicator alimentare

Utilizați acest buton pentru a porni sau opri monitorul.

De la vedere din față, indicatorul de putere rămâne violet. Dacă pe ecran se execută corect (On Mode). Dacă pe ecran este în Sleep Mode (Energy Saving), indicatorul de putere clipește violet.

## 8 Light Sensor

Aceasta este pentru a lentilelor cu senzor de lumină în afara selectați luminance, când așezați AUTO BRIGHT (Auto Luminoase) ON.

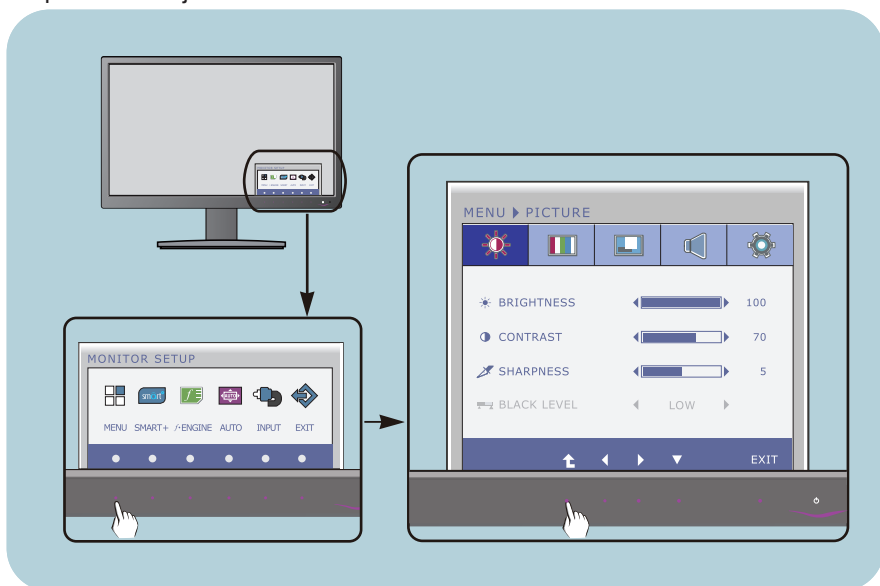
## Ajustare ecran

Ajustarea formatului imaginii, a poziției și a parametrilor de funcționare a afișajului se realizează ușor și rapid cu ajutorul sistemului de control al afișajului pe ecran.

În cele ce urmează este oferit un exemplu pentru a vă familiariza cu aceste funcții de control.

Următoarea secțiune oferă o prezentare a opțiunilor de ajustare și a selecțiilor disponibile pentru OSD (afișajul pe ecran).

Pentru a realiza ajustări pe On Screen Display (afișajul pe ecran) urmați etapele de mai jos:



- 1 Apăsați **Butonul** discreționare, apoi meniul principal al OSD apare.
- 2 Pentru a accesa un control, utilizați **Butoanele** corespunzătoare.
- 3 Utilizați **butoanele** ◀/▶ pentru a ajusta imaginea la nivelul dorit. Apăsați **butonul** ⬆ pentru a selecta alte elemente ale sub-meniului.
- 4 Apăsați **Butonul EXIT** pentru a ieși din OSD.

# Selectare și ajustare a afișajului pe ecran

Următorul tabel prezintă toate meniurile de control, ajustare și setare a On Screen Display (afișaj pe ecran).

**DSUB** : Intrare D-SUB (Semnal analogic)

**DVI-D** : Intrare DVI-D (Semnal digital)

**HDMI** : Semnal HDMI

Meniu principal	Sub-meniu	Intrare acceptată	Descriere
<b>PICTURE</b>	BRIGHTNESS CONTRAST SHARPNESS	<b>DSUB</b> <b>DVI-D</b> <b>HDMI</b>	Pentru a regla luminozitatea, contrastul și claritate a ecranului.
	BLACK LEVEL	<b>HDMI</b>	
<b>COLOR</b>	COLOR TEMP (PRESET / USER)	<b>DSUB</b> <b>DVI-D</b> <b>HDMI</b>	Pentru personalizarea culorii monitorului
	GAMMA	<b>HDMI</b>	
<b>DISPLAY</b>	HORIZONTAL VERTICAL	<b>DSUB</b>	Pentru ajustarea poziției monitorului
	CLOCK PHASE	<b>DSUB</b>	
	OVERSCAN	<b>HDMI</b>	Pentru îmbunătățirea clarității, stabilității și limpezimii imaginii
<b>VOLUME</b>		<b>HDMI</b>	Pentru a ajusta volumul
<b>OTHERS</b>	LANGUAGE > ENGLISH POWER INDICATOR BUTTON INDICATOR	<b>DSUB</b> <b>DVI-D</b> <b>HDMI</b>	Pentru personalizarea stării ecranului în funcție de mediul de lucru al utilizatorului
	WHITE BALANCE	<b>DSUB</b>	
	FACTORY RESET	<b>DSUB</b> <b>DVI-D</b> <b>HDMI</b>	
<b>SMART+</b>	AUTO BRIGHT ORIGINAL RATIO	<b>DSUB</b> <b>DVI-D</b> <b>HDMI</b>	Pentru a ajusta dimensiunea imaginii
	DUAL WEB CINEMA MODE	<b>DSUB</b> <b>DVI-D</b>	
<b>F-ENGINE</b>	NORMAL MOVIE INTERNET DEMO	<b>DSUB</b> <b>DVI-D</b>	Pentru a ajusta modul de culoare al ecranului
	STANDARD MOVIE GAME SPORTS	<b>HDMI</b>	

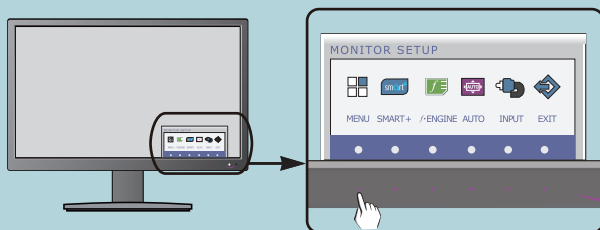
## NOTĂ

- Ordinea pictogramelor poate fi diferită în funcție de model (15~25).



# Selectare și ajustare a afișajului pe ecran

- ■ ■ Aceasta a fost prezentarea procedurii de selectare și ajustare a unui element utilizând sistemul OSD. Mai jos sunt listate pictogramele, numele și descrierile acestora pentru toate elementele indicate în Meniu.



Apăsați butonul **MENU** (MENIU) pentru a accesa OSD.

**Numele meniului**

**Pictograme**

**Sub-meniuri**

**Tip buton**

- **EXIT** : Exit (ieșire)
- ◀ ▶ : Ajustare (Descrășterea/Crășterea)
- ▼ : Selectarea unui sub-meniu
- ⬆ : Reporniți pentru a selecta sub-meniu

## NOTĂ

- Limba meniului OSD (afișaj pe ecran) de pe monitor poate fi diferită de cea din manual.

# Selectare și ajustare a afișajului pe ecran

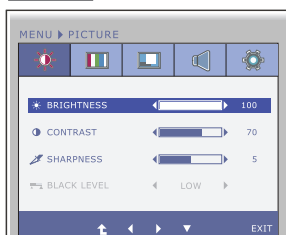
## Meniu principal

## Sub-meniu

## Descriere



### PICTURE (IMAGINE)



- **Exit** : Ieșire
- ◀ : Descreștere
- ▶ : Creștere
- ▼ : Selectarea unui alt sub-meniu
- ⬆ : Reporniți pentru a selecta sub-meniu

**BRIGHTNESS (LUMINOZITATE)** Pentru ajustarea luminozității monitorului.

**CONTRAST** Pentru ajustarea contrastului monitorului.

**SHARPNESS (CLARITATE)** Pentru ajustarea clarității monitorului.

**BLACK LEVEL (NIVEL NEGRU)** Puteți selecta nivelul de compensare. Dacă selectați "HIGH" (Ridicat), ecranul se va lumina, dacă selectați "LOW" (Scăzut) ecranul se va întuneca. (doar pentru intrare HDMI)

\* **Compensare?** Ca și criteriu pentru semnalul video, cel mai întunecat monitor care poate fi afișat.



### COLOR (CULOARE)



- **Exit** : Ieșire
- ◀ : Descreștere
- ▶ : Creștere
- ▼ : Selectarea unui alt sub-meniu
- ⬆ : Reporniți pentru a selecta sub-meniu

### COLOR TEMP

#### PRESET (PRESETARE)

Selectați temperatura culorii.

- sRGB: Setează culoarea ecranului pentru a se potrivi cu specificațiile de culoare sRGB.
- 6500K-7500K: Culoare ecran roșu.
- 8500K-9300K: Culoare ecran albastru.

### USER

#### RED (ROȘU)

Ajustează nivelurile de culoare pentru roșu.

#### GREEN (VERDE)


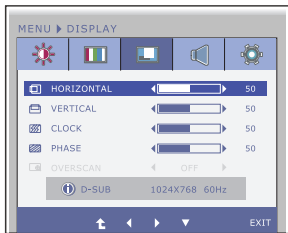
Ajustează nivelurile de culoare pentru verde.


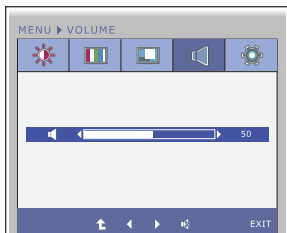
#### BLUE (ALBASTRU)

Ajustează nivelurile de culoare pentru albastru.

### GAMMA (GAMA)

Setați propriile valori gamma. : 0 / 1 / 2  
Valorile gamma mari afișează pe monitor imagini mai albe, iar valorile gamma mici afișează imagini mai negre.

Meniu principal	Sub-meniu	Descriere
 <b>DISPLAY</b>		
	<b>HORIZONTAL (ORIZONTAL)</b>	Ajustează imaginea în stânga și dreapta.
	<b>VERTICAL</b>	Ajustează imaginea în sus și jos.
	<b>CLOCK (CEAS)</b>	Pentru ajustarea oricăror bare verticale sau dungi vizibile în fundalul ecranului. Dimensiunea orizontală a ecranului se va modifica de asemenea.
<ul style="list-style-type: none"><li>▪ <b>Exit</b> : Ieșire</li><li>▪ ◀ : Descrăștere</li><li>▪ ▶ : Creștere</li><li>▪ ▼ : Selectarea unui alt sub-meniu</li><li>▪ ⬆ : Reporniți pentru a selecta sub-meniul</li></ul>	<b>PHASE (FAZĂ)</b>	Pentru ajustarea focalizării monitorului. Acest element permite îndepărtarea zgomotului orizontal și asigură claritatea caracterelor.
	<b>OVERSCAN (SUPRASCANARE)</b>	Elimină zgomotul care poate apărea la marginile unei imagini atunci când HDM este conectată la un dispozitiv extern. Dacă se selectează <b>ON(PORNT)</b> , dimensiunea imaginii este redusă pentru prevenirea zgomotului. Dacă se selectează <b>OFF(OPRIT)</b> , dimensiunea originală a imaginii este păstrată indiferent de zgomot. (Doar pentru intrare HDMI)

Meniu principal	Sub-meniu	Descriere
 <b>VOLUME</b>		
	<b>VOLUME</b>	Aranjați volum de casă pentru radio/Cască. (numai pentru intrare de HDMI)
<ul style="list-style-type: none"><li>▪ <b>Exit</b> : Ieșire</li><li>▪ ◀ : Descrăștere</li><li>▪ ▶ : Creștere</li><li>▪ 🔇 : Mut</li><li>▪ ⬆ : Reporniți pentru a selecta sub-meniul</li></ul>		

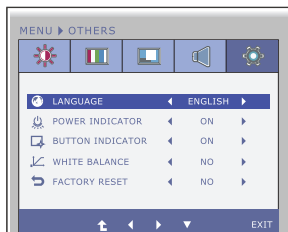
## Meniu principal

## Sub-meniu

## Descriere



### OTHERS



- **Exit** : Ieșire
- **◀** : Descădere
- **▶** : Creștere
- **▼** : Selectarea unui alt sub-meniu
- **⬆** : Reporniți pentru a selecta sub-meniul

### LANGUAGE (LIMBĂ)

Pentru selectarea limbii de afișare a denumirilor funcțiilor de control.

### POWER INDICATOR (INDICATOR ALIMENTARE)

Utilizați această funcție pentru a comuta indicatorul de alimentare din partea din față a dispozitivului la **On** (Pornit) sau **Off** (Oprit). Dacă selectați **OFF** (OPRIT), se va stinge. Dacă setați **ON** (ON) în orice moment, indicatorul de alimentare va fi pornit automat.

### BUTTON INDICATOR

Utilizați această funcție pentru a seta controlul indicator-cheie pe partea din față a monitorului pentru a **ON** (ON) sau **OFF** (OPRIT).

Dacă ați setat **OFF** (OPRIT), acesta va fi oprit.

Dacă ați setat **ON** (ON), acesta va fi pornit.

### WHITE BALANCE (BALANS DE ALB)

Dacă ieșirea plăcii video este diferită de specificațiile solicitate, nivelul de culoare se poate deteriora din cauza distorsionării semnalului video. Utilizând aceste funcții, nivelul semnalului este ajustat pentru a se potrivi cu standardul de ieșire al plăcii video, pentru a oferi cea mai bună imagine. Activați această funcție când pe ecran apar culorile alb și negru.

### FACTORY RESET (REINIȚIALIZAR E LA SETĂRILE DIN FABRICĂ)

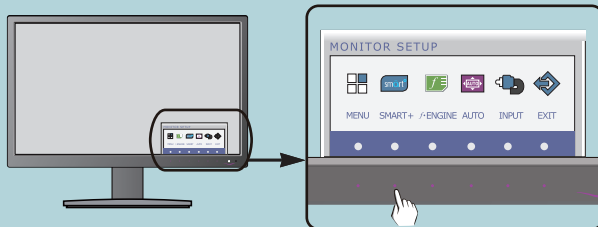
Resetează toate setările la valorile din fabrică, cu excepția setării "LANGUAGE(LIMBĂ)". Apăsați butonul **◀**, **▶** pentru a reseta imediat.

### NOTĂ

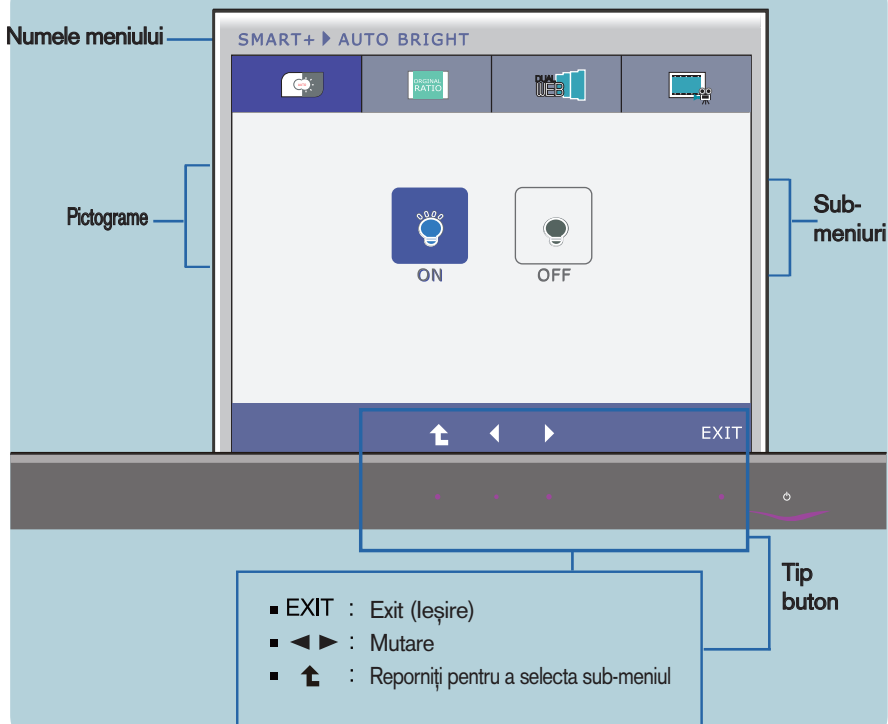
Dacă acest lucru nu îmbunătățește imaginea de pe ecran, restabiliți setările implicite. Dacă este necesar, ajustați din nou funcția WHITE BALANCE (BALANS DE ALB). Această funcție va fi activată doar dacă semnalul de intrare este analogic.

# Selectare și ajustare a afișajului pe ecran

- ■ ■ Aceasta a fost prezentarea procedurii de selectare și ajustare a unui element utilizând sistemul OSD. Mai jos sunt listate pictogramele, numele și descrierile acestora pentru toate elementele indicate în Meniu.



Apăsați butonul **SMART+** pentru a accesa OSD.

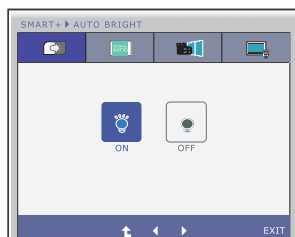


## NOTĂ

- Limba meniului OSD (afișaj pe ecran) de pe monitor poate fi diferită de cea din manual.

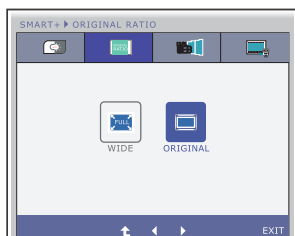


**SMART+**



### **AUTO BRIGHT**

Dacă selectați on, se controlează în mod automat luminozitatea se potrivesc cel mai bine pentru a afișa în jurul mediului de lucru, furnizând condiție de vizualizare optimă și de comoditate utilizatorilor maxim. Dacă selectați off, auto luminozitatea este închis.



### **ORIGINAL RATIO**

Comută în modul ecran complet în conformitate cu semnalele de intrare al imaginii.

\* Această funcție funcționează numai dacă rezoluția de intrare este mai mică decât raportul monitorului (16:9)

# Selectare și ajustare a afișajului pe ecran

## Meniu principal

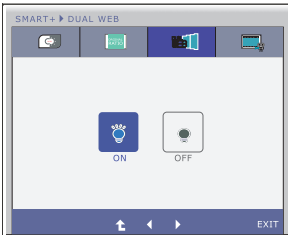
## Sub-meniu

## Descriere

\* Înainte de a utiliza funcțiile de mai jos, vă rugați să instalați programul Easy Set Package.

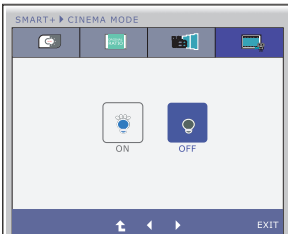


### SMART+



#### DUAL WEB

- Ajută pe utilizatorul pentru a parcurge eficient de web prin împărțirea în jumătate.
- Ajută pentru a organiza și a trece ferestrele de pe ecran.
- Ajută pe utilizatorul pentru o exercită un control împărțit raportul de ferestre.



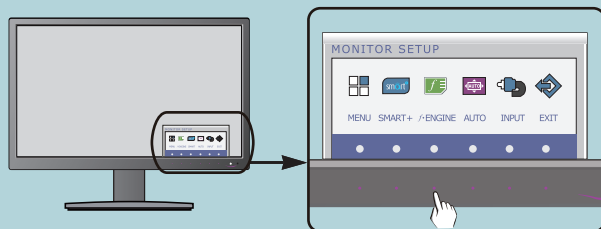
#### CINEMA MODE

- Face ochi confortabilă, prin reducerea luminozitatea de fundal în pagina web.

- **Exit** : Ieșire
- **◀ ▶** : Mutare
- **⬆** : Reporniți pentru a selecta sub-meniul

# Selectare și ajustare a afișajului pe ecran

- ■ ■ Aceasta a fost prezentarea procedurii de selectare și ajustare a unui element utilizând sistemul OSD. Mai jos sunt listate pictogramele, numele și descrierile acestora pentru toate elementele indicate în Meniu.



Apăsați butonul **f•ENGINE** pentru a accesa OSD.

**Numele meniului**

**Pictograme**

**Sub-meniuri**

**Tip buton**

- **EXIT** : Exit (Ieșire)
- **◀▶** : Mutare
- **⬆** : Reporniți pentru a selecta sub-meniu

## NOTĂ

- Limba meniului OSD (afișaj pe ecran) de pe monitor poate fi diferită de cea din manual.

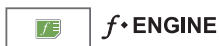


# Selectare și ajustare a afișajului pe ecran

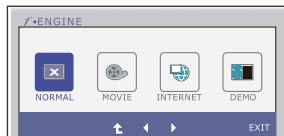
## Meniu principal

## Sub-meniu

## Descriere



Intrare D-SUB/DVI-D



**NORMAL**

Selectați când utilizați produsul în cel mai obișnuit mod de utilizare.

Intrare HDMI

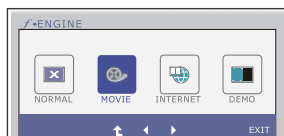


**STANDARD**

Selectați când utilizați modul original standard video.

\* În modul General (Standard), funcția f-ENGINE este dezactivată.

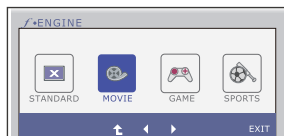
Intrare D-SUB/DVI-D



**MOVIE**

Selectați când urmăriți un fișier video sau un film.

Intrare HDMI



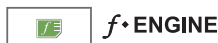
- **Exit** : ieșire
- **◀ ▶** : Mutare
- **⬆** : Reporniți pentru a selecta sub-meniul

# Selectare și ajustare a afișajului pe ecran

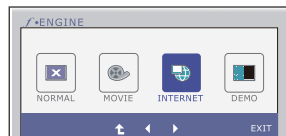
Meniu principal

Sub-meniu

Descriere

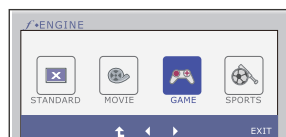


Intrare D-SUB/DVI-D



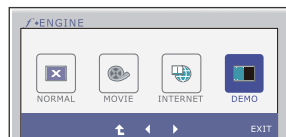
**INTERNET** Selectați când lucrați cu un document (Word etc.)

Intrare HDMI



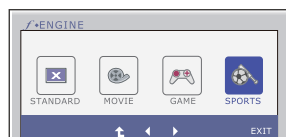
**GAME** Selectați când jucați un joc.

Intrare D-SUB/DVI-D



**DEMO** Aceasta este utilizată doar pentru publicitate în magazin. Ecranul va fi împărțit în două pentru a indica modul standard în stânga și modul video în partea dreaptă, astfel încât consumatorii să poată vizualiza diferențele după selectarea modului video.

Intrare HDMI



**SPORTS** Selectați când urmăriți programe sportive de ordin general.

- **Exit** : Ieșire
- **◀ ▶** : Mutare
- **↑** : Reporniți pentru a selecta sub-meniul

Verificați următoarele înainte de a apela la service.

Nu apare nicio imagine	
<ul style="list-style-type: none"><li>● <b>Cablul de alimentare al monitorului este conectat?</b></li></ul>	<ul style="list-style-type: none"><li>• Verificați dacă ați conectat corespunzător cablul de alimentare la priza de alimentare.</li></ul>
<ul style="list-style-type: none"><li>● <b>Indicatorul de alimentare este aprins?</b></li></ul>	<ul style="list-style-type: none"><li>• Apăsați butonul Power (Alimentare).</li></ul>
<ul style="list-style-type: none"><li>● <b>Indicatorul de alimentare se aprinde intermitent?</b></li></ul>	<ul style="list-style-type: none"><li>• Dacă afișajul este în mod economisire energie, mișcați mausul sau apăsați orice tastă de pe tastatură pentru a activa ecranul.</li><li>• Porniți calculatorul.</li></ul>
<ul style="list-style-type: none"><li>● <b>Pe ecran se afișează mesajul "OUT OF RANGE" (ÎN AFARA INTERVALULUI)?</b></li></ul>	<ul style="list-style-type: none"><li>• Acest mesaj apare când semnalul de la calculator (placa video) este în afara intervalului de frecvență orizontală sau verticală a monitorului. Consultați secțiunea privind 'Specificațiile' pentru a configura din nou monitorul.</li></ul>
<ul style="list-style-type: none"><li>● <b>Pe ecran se afișează mesajul "CHECK SIGNAL CABLE" (VERIFICAȚI CABLU SEMNAL)?</b></li></ul>	<ul style="list-style-type: none"><li>• Acest mesaj apare când cablul de semnal dintre monitor și calculator nu este conectat. Verificați cablul de semnal și încercați din nou.</li></ul>

Pe ecran se afișează mesajul "OSD LOCKED" (OSD BLOCAT)?	
<ul style="list-style-type: none"><li>● <b>Pe ecran se afișează mesajul "OSD LOCKED" (OSD BLOCAT) când apăsați butonul MENU (MENIU)?</b></li></ul>	<ul style="list-style-type: none"><li>• Puteți bloca setările curente de control, pentru a nu putea fi schimbate neintenționat. Puteți debloca funcțiile afișajului pe ecran în orice moment apăsând butonul <b>MENU</b> (MENIU) pentru câteva secunde. Se va afișa mesajul "OSD UNLOCKED" (OSD DEBLOCAT).</li></ul>

## Imaginea afișată este incorectă

- |  |   |
|--|---|
| <ul style="list-style-type: none"><li>● <b>Poziția afișajului nu este corectă.</b></li></ul>   | <ul style="list-style-type: none"><li>• Apăsați butonul <b>AUTO(AUTOMAT)</b> pentru a ajusta automat monitorul la cea mai bună setare. Dacă rezultatele nu sunt satisfăcătoare, ajustați poziția imaginii cu ajutorul pictogramelor H position (Poziție orizontală) și V position (Poziție verticală) afișate pe ecran.</li></ul>   |
| <ul style="list-style-type: none"><li>● <b>În fundal sunt vizibile bare verticale sau dungii.</b></li></ul>                                    | <ul style="list-style-type: none"><li>• Apăsați butonul <b>AUTO (AUTOMAT)</b> pentru a ajusta automat monitorul la cea mai bună setare. Dacă rezultatele nu sunt satisfăcătoare, eliminați barele verticale sau dungile cu ajutorul pictogramei <b>CLOCK (Ceas)</b> afișată pe ecran.</li></ul>   |
| <ul style="list-style-type: none"><li>● <b>Dacă apare zgomot orizontal pe caractere sau imagini, acestea nu sunt afișate corect.</b></li></ul> | <ul style="list-style-type: none"><li>• Apăsați butonul <b>AUTO(AUTOMAT)</b> pentru a ajusta automat monitorul la cea mai bună setare. Dacă rezultatele nu sunt satisfăcătoare, eliminați barele orizontale cu ajutorul pictogramei <b>PHASE (Fază)</b> afișată pe ecran.</li><li>• Verificați <b>Control Panel (Panou de control)</b>--&gt; <b>Display (Afișaj)</b> --&gt; <b>Settings (Setări)</b> și ajustați afișajul la rezoluția recomandată sau ajustați monitorul la setarea ideală. Configurați setarea de culoarea la mai mult de 24 biți (true color).</li></ul> |

## IMPORTANT

- Verificați **Control Panel (Panou de control)** --> **Display (Afișaj)** --> **Settings (Setări)** pentru a verifica dacă rezoluția sau frecvența au fost modificate. Dacă da, resetați placa video la rezoluția recomandată.
- Dacă nu este selectată rezoluția recomandată (rezoluția optimă, este posibil ca literele să fie încheoșate și ecranul să estompat, trunchiat sau deviat. Asigurați-vă că ați selectat rezoluția recomandată.
- Metoda de setare poate diferi în funcție de calculator sau sistemul de operare, este posibil ca rezoluția menționată să nu fie compatibilă cu placa video. În acest caz, apelați la producătorul calculatorului sau al plăcii video.

## Imaginea afișată este incorectă


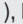

- |  |  |
|--|--|
| <ul style="list-style-type: none"><li>● <b>Ecranul este monocolor sau se vede anormal.</b></li></ul> | <ul style="list-style-type: none"><li>• Verificați dacă ați conectat corespunzător cablul de semnal și utilizați o șurubelniță pentru a strânge, dacă este necesar.</li><li>• Asigurați-vă că placa video este introdusă în locaș.</li><li>• Configurați setarea de culoare la mai mult de 24 biți (true color) în <b>Control Panel - Settings (Panoul de control - Setări)</b>.</li></ul> |
| <ul style="list-style-type: none"><li>● <b>Ecranul clipește.</b></li></ul>                           | <ul style="list-style-type: none"><li>• Verificați dacă ecranul este setat în modul îmbinare și, dacă da, modificați la rezoluția recomandată.</li></ul>   |

## Se afișează mesajul "Monitorul nu este recunoscut, nu a fost găsit monitorul Plug & Play (VESA DDC)"?

- |   |  |
|---|--|
| <ul style="list-style-type: none"><li>● <b>Ați instalat driverul monitorului?</b></li></ul> | <ul style="list-style-type: none"><li>• Asigurați-vă că ați instalat driverul monitorului de pe CD-ul (sau discheta) furnizat cu monitorul. Alternativ, puteți descărca driverul de pe pagina de internet: <a href="http://www.lge.com">http://www.lge.com</a>.</li><li>• Asigurați-vă că placa video este compatibilă cu funcția Plug &amp; Play.</li></ul> |
|---|--|

## Funcția Audio nu funcționează.

- |  |  |
|--|--|
| <ul style="list-style-type: none"><li>● <b>Imagine OK și fără sunet.</b></li></ul> | <ul style="list-style-type: none"><li>• Verificați dacă volumul este "0".</li><li>• Verificați dacă sunetul este oprit.</li><li>• Cablu HDMI instalat corespunzător.</li><li>• Cablu căști instalat corespunzător.</li><li>• Verificați formatul audio. Formatul audio comprimat nu este acceptat.</li></ul> |
|--|--|

<b>Cablul de alimentare</b>	54,6 cm (21,5 inch) Ecran Plat Activ -TFT LCD Strat anti-reflexie Dimensiune vizibilă diagonală: 54,6 cm Densitate 0,248 x 0,248 mm pixel	
<b>Intrare sincronizare</b>	<b>Frecvență orizontală</b> <b>Frecvență verticală</b>  <b>Format intrare</b>	30 kHz la 83 kHz (Automat) Analogic, Digital: 56 Hz la 75 Hz (Automat) HDMI: 56 Hz la 61 Hz (Automat) Sincronizare separată Digital
<b>Intrare video</b>	<b>Intrare semnal</b>  <b>Format intrare</b>	Conector 15 pini D-SUB Conector DVI-D (digital) Conector 19 pini HDMI Analogic (0,7 Vp-p/75 Ohmi), digital, HDMI
<b>Rezoluție</b>	<b>Max</b> <b>Recomandat</b>	VESA 1920 x 1080 @60Hz VESA 1920 x 1080 @60Hz
<b>Plug &amp; Play</b>	DDC 2B (Analogic, Digital, HDMI)	
<b>Consum curent electric</b>	<b>Mod On (Pornit):</b> <b>Mod Sleep (Repaus)</b> <b>Mod Off (Oprit)</b>	: 23 W (Tip) ≤ 1 W ≤ 0,5 W
<b>Dimensiuni &amp; greutate</b>	<b>Lățime</b>	<b>Cu suport</b> 52,58 cm (20,70 inch) <b>Fără suport</b> 52,58 cm (20,70 inch)
	<b>Înălțime</b>	40,83 cm (16,07 inch)      33,48 cm (13,18 inch)
	<b>Adâncime</b>	19,80 cm (7,80 inch)      3,99 cm (1,57 inch)
	<b>Greutate (fără ambalaj)</b>	2,8 kg (6,17 lb)
<b>Interval</b>	Înclinare : -5° la 15°	
<b>Intrare alimentare</b>	12 V  3,0 A	
<b>Adaptor CA-CC</b>	Tip FSP036-DGAA1, fabricate de FSP Group sau tip LCAP07F, fabricate de Lienchange Electronics	
<b>Condiții de mediu</b>	<b>Condiții de funcționare</b>	Temperatură 10 °C la 35 °C Umiditate 10 % până la 80 % (fără condens)
	<b>Condiții de depozitare</b>	Temperatură -20 °C la 60 °C Umiditate 5 % până la 90 % (fără condens)
<b>Bază suport</b>	Montat (  ), Demontat (  )	
<b>Cablul de alimentare</b>	Tip priză de perete	

### Notă

- Informațiile conținute în acest document sunt subiectul modificării fără notificare.

<b>Cablu de alimentare</b>	58,4 cm (23,0 inch) Ecran Plat Activ -TFT LCD Strat anti-reflexie Dimensiune vizibilă diagonală: 58,4 cm Densitate 0,265 x 0,265 mm pixel	
<b>Intrare sincronizare</b>	<b>Frecvență orizontală</b> <b>Frecvență verticală</b> <b>Format intrare</b>	30 kHz la 83 kHz (Automat) Analogic, Digital: 56 Hz la 75 Hz (Automat) HDMI: 56 Hz la 61 Hz (Automat) Sincronizare separată Digital
<b>Intrare video</b>	<b>Intrare semnal</b> <b>Format intrare</b>	Conector 15 pini D-SUB Conector DVI-D (digital) Conector 19 pini HDMI Analogic (0,7 Vp-p/75 Ohm), digital, HDMI
<b>Rezoluție</b>	<b>Max</b> <b>Recomandat</b>	VESA 1920 x 1080 @60Hz VESA 1920 x 1080 @60Hz
<b>Plug &amp; Play</b>	<b>DDC 2B (Analogic, Digital, HDMI)</b>	
<b>Consum curent electric</b>	<b>Mod On (Pornit):</b> <b>Mod Sleep (Repaus)</b> <b>Mod Off (Oprit)</b>	: 28 W (Tip) ≤ 1 W ≤ 0,5 W
<b>Dimensiuni &amp; greutate</b>	<b>Cu suport</b> <b>Lățime</b> <b>Înălțime</b> <b>Adâncime</b> <b>Greutate</b> (fără ambalaj)	<b>Fără suport</b> 55,98 cm (22,04 inch) 35,45 cm (13,96 inch) 3,99 cm ( 1,57 inch) 3,3 kg (7,28 lb)
<b>Interval</b>	Înclinare : -5° la 15°	
<b>Intrare alimentare</b>	12 V $\equiv$ 3,0 A	
<b>Adaptor CA-CC</b>	Tip FSP036-DGAA1, fabricate de FSP Group sau tip LCAP07F, fabricate de Lienchange Electronics	
<b>Condiții de mediu</b>	<b>Condiții de funcționare</b> Temperatură Umiditate <b>Condiții de depozitare</b> Temperatură Umiditate	10 °C la 35 °C 10 % până la 80 % (fără condens) -20 °C la 60 °C 5 % până la 90 % (fără condens)
<b>Bază suport</b>	Montat ( <input type="checkbox"/> ), Demontat ( <input type="radio"/> )	
<b>Cablu de alimentare</b>	Tip priză de perete	

### Notă

- Informațiile conținute în acest document sunt subiectul modificării fără notificare.

## Moduri presetate de intrare calculator (Rezoluție)

### ■ DSUB/DVI Timing

Moduri de afișare (Rezoluție)	Frecvență orizontală (kHz)	Frecvență verticală (Hz)
1 720 x 400	31,468	70
2 640 x 480	31,469	60
3 640 x 480	37,500	75
4 800 x 600	37,879	60
5 800 x 600	46,875	75
6 1024 x 768	48,363	60
7 1024 x 768	60,123	75
8 1152 x 864	67,500	75
9 1280 x 1024	63,981	60
10 1280 x 1024	79,976	75
11 1680 x 1050	65,290	60
*12 1920 x 1080	67,500	60

\*Mod recomandat

### ■ HDMI Timing

Moduri de afișare (Rezoluție)	Frecvență orizontală (kHz)	Frecvență verticală (Hz)
1 480P	31,50	60
2 576P	31,25	50
3 720P	37,50	50
4 720P	45,00	60
5 1080i	28,12	50
6 1080i	33,75	60
7 1080P	56,25	50
8 1080P	67,50	60

## Indicator

MOD	Culoare LED
Mod On (Pornit)	Purple (vedere din față)
Mod Sleep (Repaus)	Purple Blinking (vedere din față)
Mod Off (Oprit)	Oprit



Digitally yours ■■■■■

