

# Uživatelská příručka

W1542S

W1742S

W1941S

**P**řed použitím tohoto produktu si přečtěte část Důležitá upozornění.

Uložte si CD s Uživatelskou příručkou na dostupném místě pro budoucí použití.

**I**nformace na štítku předejte svému prodejci při žádosti o servis.

Tento přístroj byl sestaven a vyroben tak, aby byl zajištěn bezpečný provoz. Při nesprávném používání však může dojít k elektrickému šoku nebo riziku požáru. Aby správně fungovala všechna zabezpečení monitoru, je třeba dodržovat následující základní pravidla instalace, používání a údržby.

## Bezpečnost

Používejte pouze napájecí kabel dodávaný s přístrojem. Pokud použijete jiný napájecí kabel, ujistěte se, že je certifikován pro platné národní standardy, pokud není poskytován dodavatelem. Je-li napájecí kabel jakkoli poškozený, obraťte se na výrobce nebo nejbližší autorizovaný servis a požádejte o výměnu.

Napájecí kabel slouží jako hlavní prostředek pro odpojení z elektrické sítě. Zajistěte, aby po instalaci byla snadno dostupná zásuvka.

Monitor používejte pouze se zdrojem napájení uvedeným v technických údajích v této příručce nebo na monitoru. Pokud si nejste jisti, jaký typ zdroje napájení doma máte, poraďte se s prodejcem.

Přetížené zásuvky a prodlužovací šňůry jsou nebezpečné, stejně jako roztřepený napájecí kabely a poškozené zástrčky. Může dojít k elektrickému šoku nebo požáru. Zavolejte do servisu a požádejte o výměnu.

Monitor nerozebírejte.

- Nejsou v něm žádné součásti, které byste mohli sami opravit.
- Uvnitř je nebezpečné vysoké napětí, i když je monitor vypnutý.
- Pokud přístroj nefunguje správně, obraťte se na svého prodejce.

Jak se vyhnout úrazu:

- Nepokládejte monitor na nakloněnou plochu bez dostatečného zajištění.
- Používejte pouze stojan doporučený výrobcem.
- Obrazovku neupustíte, nenarážejte do ní ani na ni neházejte žádné předměty či hračky. Mohlo by dojít ke zranění osob, poruše výrobku a poškození obrazovky.

Jak zabránit požáru a dalším rizikům:

- Pokud odejdete z místnosti na delší dobu, vždy monitor vypněte. Nikdy nenechávejte monitor zapnutý, když odcházíte z domu.
- Zabraňte dětem, aby vhadzovaly nebo strkaly předměty do otvorů ve skříni monitoru.

Některé vnitřní součástky mají nebezpečné napětí.

- Nepoužívejte příslušenství, které není určeno pro tento monitor.
- Pokud bude monitor delší dobu bez dohledu, odpojte ho ze zásuvky.
- Při bouřce se nedotýkejte napájecího ani signálového kabelu, protože to může být velmi nebezpečné. Následkem může být úraz elektrickým proudem.

## Instalace

Zajistěte, aby na napájecím kabelu nestály žádné předměty a neumístujte monitor tam, kde by se napájecí kabel mohl poškodit.

# Důležitá upozornění

Nepoužívejte monitor v blízkosti vody, například u vany, umyvadla, v kuchyni, u dřezu, ve vlhkém sklepě nebo v blízkosti bazénu.

Monitory mají ve skříni větrací otvory, které umožňují snižovat vysoké teploty vznikající při provozu. Pokud dojde k jejich zakrytí, nastřádané horko může způsobit selhání s následkem požáru. Proto NIKDY:

- Nepokládejte monitor na postel, pohovku, koberec, atd., aby se nezablokovaly spodní větrací otvory;
- Neumísťujte monitor do vestavného pouzdra, pokud není zajištěna dostatečná ventilace;
- Nezakrývejte otvory látkou nebo jiným materiálem;
- Neumísťujte monitor do blízkosti radiátoru nebo zdroje tepla;

Nedotýkejte se LCD displeje tvrdými předměty, mohlo by to vést k jeho poškrábání nebo trvalému poškození;

Netlačte dlouho na LCD displej prsty, mohlo by to způsobit vznik paobrazů.

Některé vadné body se mohou zobrazovat jako červené, zelené nebo modré skvrny na obrazovce.

Nebude to však mít žádný vliv na výkon monitoru.

Je-li to možné, použijte doporučené rozlišení, dosáhnete tak nejvyšší kvality obrazu. Při použití jiného než doporučeného rozlišení se na obrazovce může objevovat zmenšený nebo jinak upravený obraz.

To je však běžná vlastnost LCD displeje s pevným rozlišením.

Ponechání nehybného obrazu na obrazovce po delší dobu může způsobit vpálení obrazu a poškození obrazovky. Vždy používejte spořič obrazovky. K tomuto jevu dochází i u výrobků ostatních výrobců a jeho výskyt není předmětem záruky.

Dbejte, aby nedošlo k poškrábání přední nebo boční strany obrazovky kovovými předměty. Mohlo by dojít k jejímu poškození.

## Čištění

- Před čištěním obrazovky odpojte monitor ze zásuvky.
- Použijte mírně navlhčený (ne mokrý) hadřík. Nepoužívejte čisticí prostředky ve spreji přímo na obrazovku, protože větší množství by mohlo způsobit elektrický šok.

## Balení

- Původní balicí materiál a krabici nelikvidujte. Poskytují ideální obal při přepravě přístroje. Když přístroj převážíte na jiné místo, zabalte jej do původního balicího materiálu.

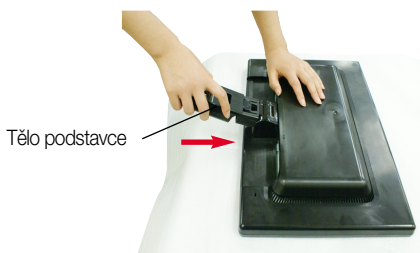
## Likvidace

- Fluorescenční lampa použitá v tomto produktu obsahuje malé množství rtuti.
- Tento produkt nelikvidujte společně s obvyklým domovním odpadem.
- Likvidace tohoto produktu musí být v souladu s předpisy místních úřadů.

- Před instalací monitoru se ujistěte, že monitor, počítač a další připojená zařízení jsou vypnutá.

## Připojení podstavce

1. Položte na rovný povrch polštář nebo měkkou látku.
2. Připojte základnu stojanu k monitoru ve správném směru podle obrázku.

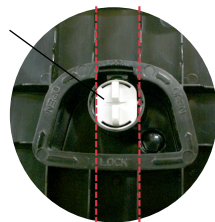


3. Ve správném směru podle šipky na obrázku nasadte na monitor tělo podstavce.



4. Připevněte zámek základny v kolmém směru.
5. Po sestavení monitor opatrně zvedněte a otočte přední stranou k sobě.

Zámek  
základny



### DŮLEŽITÉ

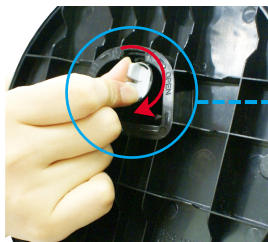
- Na obrázku je znázorněn obecný model připojení. Součásti monitoru se mohou lišit od vyobrazení.
- Výrobek při přenášení nedržte vzhůru nohama a nedržte jej pouze za podstavec. Mohl by upadnout a poškodit se nebo vám poranit nohu.

## Odstranění podstavce

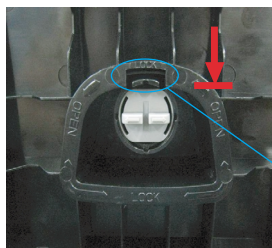
1. Umístěte monitor čelní stranou na polštář nebo měkkou látku.
2. Položte monitor obrazovkou dolů podle obrázku.



3. Nahradte zámek na monitoru podle obrázku a otočte ho ve směru šipky.



Pokud nemůžete uvolnit podstavec ani tehdy, když je zamykací knoflík v pozici pro uvolnění, zatlačte tento knoflík dolů a pokus opakujte.

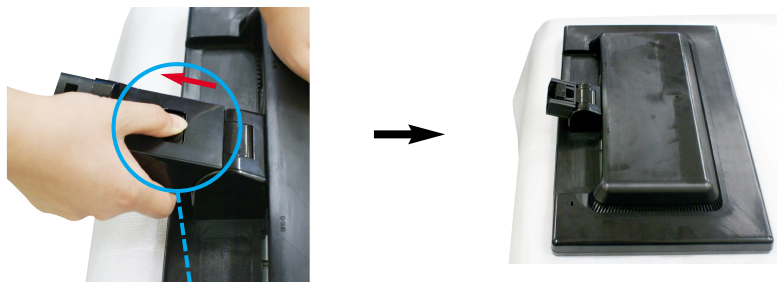


Zamykací knoflík

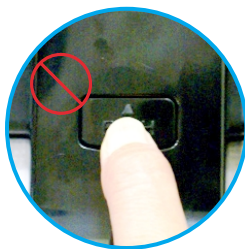
4. Vytáhnutím podstavec odpojte.




5. Stiskněte tlačítko PUSH (Tlačit) a odpojte základnu stojanu od monitoru.



Správná pozice



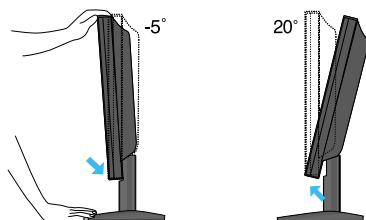
Špatná pozice

 **VAROVÁNÍ**  
Mohli byste si poranit prsty.

- Před instalací monitoru se ujistěte, že monitor, počítač a další připojená zařízení jsou vypnutá.

## Nastavení displeje

1. Orientace displeje je z důvodu zajištění maximálního pohodlí nastavitelná.
  - Rozsah naklonění :  $-5^{\circ}$ ~ $20^{\circ}$



### ERGONOMIE

Chcete-li monitor sledovat v ergonomické a pohodlné pozici, doporučuje se, aby úhel jeho naklonění dopředu nepřesahoval  $5^{\circ}$

## Připojení k osobnímu počítači

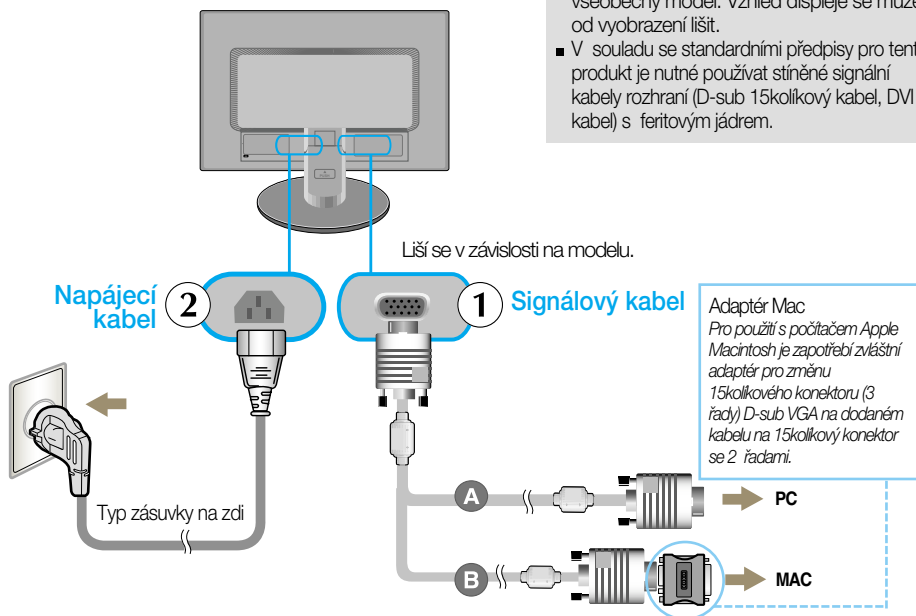
### 1. Zkontrolujte, zda je počítač a produkt vypnutý.

Připojte signální kabel ① a síťovou šňůru ② v tomto pořadí; poté utáhněte šroub koncovky signálního kabelu.

- A Připojte kabel D-sub (počítač – analog signal) (PC)
- B Připojte kabel D-sub (počítač – analog signal) (Mac)

#### POZNÁMKA

- Toto je schematické znázornění zadního pohledu.
- Tento pohled na zadní část představuje všeobecný model. Vzhled displeje se může od vyobrazení lišit.
- V souladu se standardními předpisy pro tento produkt je nutné používat stíněné signální kabely rozhraní (D-sub 15kolíkový kabel, DVI kabel) s feritovým jádrem.



### 2. Stisknutím tlačítka na postranním panelu monitor zapněte.

Jakmile je monitor zapnutý, automaticky se spustí funkce Automatické nastavení obrazu.

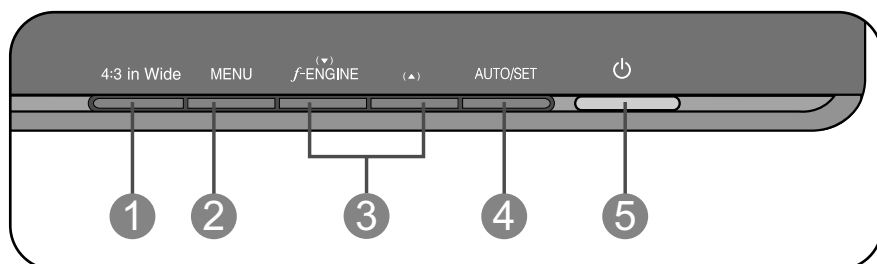
PROCESSING SELF  
IMAGE SETTING

#### POZNÁMKA

“Self Image Setting Function” (Automatické nastavení obrazu)? Tato funkce poskytuje uživateli optimální nastavení zobrazení. Pokud uživatel připojí monitor poprvé, tato funkce automaticky provede optimální nastavení displeje pro jednotlivé vstupní signály.

Funkce “AUTO/SET”? Pokud při práci se zařízením nebo po změně rozlišení obrazovky dojde k potížím jako je rozmazaný obraz, rozmazaná písmena, blikání obrazovky nebo šikmý obraz, vylepšete rozlišení stisknutím tlačítka funkce AUTO/SET.

## Ovládání čelního panelu



### 1 Tlačítko 4 : 3 in Wide (4:3 ŠIROKOÚHLÝ)

Umožňuje úpravu velikost sledovaného obrazu.

- **WIDE (ŠIROKOÚHLÝ):** Širokoúhlé zobrazení bez závislosti na vstupu video signálu.
- **4 : 3 :** Změní poměr obrazového signálu na 4:3.



Režim WIDE (Širokoúhlý)



Režim obrazu 4:3

### 2 Tlačítko MENU (Nabídka)

Tímto tlačítkem vstoupíte do nabídky OSD nebo ji opustíte.

#### OSD LOCKED/UNLOCKED (Nabídka OSD uzamčena/odemčena)

Tato funkce umožňuje uzamknout aktuální nastavení ovládání, aby nemohlo být omylem změněno. Stiskněte tlačítko MENU (Nabídka) a několik sekund jej podržte. Měla by se objevit zpráva "OSD LOCKED" (Nabídka OSD uzamčena).



Ovládání OSD můžete opět kdykoli odemknout stisknutím a podržením tlačítka MENU (Nabídka): Měla by se objevit zpráva "OSD UNLOCKED" (Nabídka OSD odemčena).

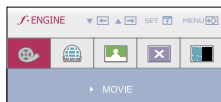


## 3 Tlačítko ▲ ▼

Tato tlačítka použijte k výběru a nastavení funkcí v nabídce OSD.

## f-ENGINE ▼

Více informací naleznete na straně 15.



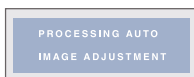
## 4 Tlačítko AUTO/SET (Automaticky /Nastavit)

Tímto tlačítkem potvrdíte výběr v nabídce OSD.

### AUTO IMAGE ADJUSTMENT (Automatické nastavení obrazu)

Provádíte-li nastavení obrazu, vždy před otevřením nabídky OSD stiskněte tlačítko AUTO/SET (Automaticky/Nastavit).

Tím se obraz na displeji automaticky přejde do ideálního nastavení pro aktuální rozlišení obrazovky (režim zobrazení).



Nejlepší režim zobrazení je

W1542S : 1280 x 720

W1742S : 1440 x 900

W1941S : 1360 x 768

## 5 Tlačítko a indikátor Power (Napájení)

Toto tlačítko slouží k zapínání a vypínání displeje. Při normální činnosti tento indikátor svítí modře (Režim zapnuto). Pokud je displej v režimu spánku, indikátor začne svítit oranžově.

## Nastavení obrazovky

Změny velikosti obrazu, pozice a parametrů zobrazení jsou s ovládacím systémem OSD rychlé a snadné.

Níže je uveden krátký příklad pro lepší seznámení s ovládáním.

V následující části je uveden přehled dostupných nastavení a výběrů, které můžete provádět pomocí nabídky OSD.

### POZNÁMKA

- Před prováděním nastavení obrazu nechte displej po dobu alespoň 30 minut stabilizovat.

Chcete-li provádět nastavení v nabídce OSD, postupujte podle následujících kroků:

**MENU → ▼ ▲ → AUTO/SET → ▼ ▲ → MENU**

- 1 Stiskněte tlačítko MENU (Nabídka) a objeví se hlavní nabídka OSD.
- 2 Ovládací prvek vyberte pomocí ▼, ▲ nebo tlačítek. Jakmile se vybraná ikona zvýrazní, stiskněte tlačítko AUTO/SET (Automaticky/Nastavit).
- 3 Použijte tlačítka ▼ / ▲ a nastavte obraz na požadovanou úroveň. Použitím tlačítka AUTO/SET (Automaticky/Nastavit) vyberte další položky v dílčí nabídce.
- 4 Stisknutím tlačítka MENU (Nabídka) se vrátíte do hlavní nabídky, kde můžete vybrat jinou funkci. Stisknete-li tlačítko MENU (Nabídka) dvakrát, opustíte nabídku OSD.

# Výběr a nastavení nabídky OSD

V následující tabulce jsou uvedeny všechny nabídky ovládání, úprav a nastavení v nabídce OSD.

Hlavní nabídka	Díličí nabídka		Příkaz	
<b>PICTURE</b>	BRIGHTNESS	●	Slouží k úpravě jasu, kontrastu a korekce gamma obrazu.	
	CONTRAST	●		
	GAMMA	●		
<b>COLOR</b>	PRESET	sRGB	●	Slouží k přizpůsobení barev obrazovky.
		6500K	●	
		9300K	●	
	RED	●		
	GREEN	●		
	BLUE	●		
<b>TRACKING</b>	HORIZONTAL	●	Slouží k úpravě polohy obrazu.	
	VERTICAL	●		
	CLOCK	●	Slouží ke zlepšení čistoty, stability a ostrosti obrazovky.	
	PHASE	●		
	SHARPNESS	●		
<b>SETUP</b>	LANGUAGE	●	Slouží k přizpůsobení stavu obrazovky pracovnímu prostředí uživatele.	
	OSD POSITION	HORIZONTAL		●
		VERTICAL		●
	WHITE BALANCE	●		
	POWER INDICATOR	●		
	FACTORY RESET	●		
<b>FLATRON F-ENGINE</b>	MOVIE	●	Slouží k výběru nebo přizpůsobení nastavení obrazu	
	INTERNET	●		
	USER	●		
	NORMAL	●		
	DEMO	●		
● : Nastavitelný				

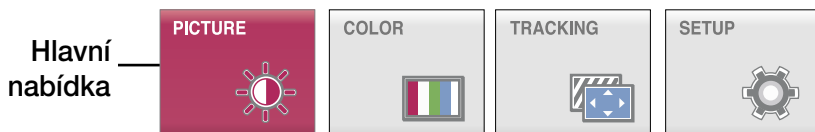
## POZNÁMKA

- Pořadí ikon se může lišit v závislosti na modelu (10 –15).

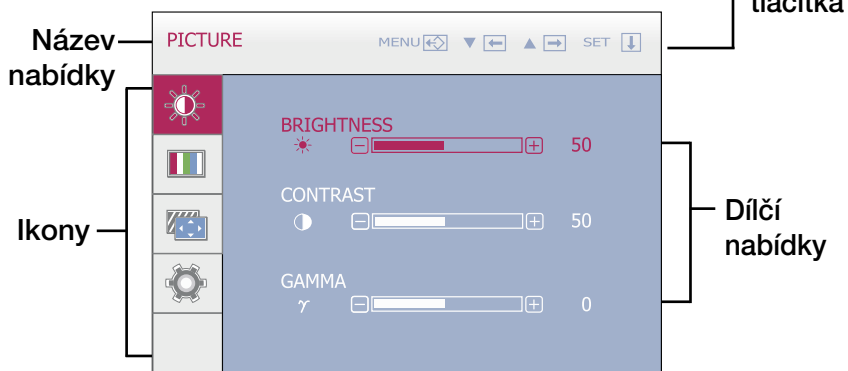
# Výběr a nastavení nabídky OSD

Byli jste uvedeni do výběru a nastavení položky pomocí systému OSD. Níže jsou uvedeny ikony, názvy ikon a popisy ikon všech položek zobrazených v nabídce.

Stiskněte tlačítko MENU (Nabídka) a objeví se hlavní nabídka OSD.



- MENU : Exit (Konec)
- ▲ ▼ : Adjust (Upravit) (Decrease/Increase (Snižít/Zvýšit))
- SET : Enter (Potvrdit)
- : Vyberte další dílčí nabídku
- : Začít znovu a vybrat dílčí nabídku

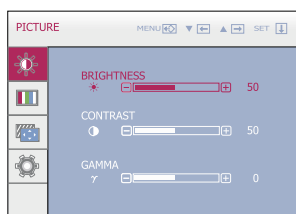


## POZNÁMKA

- Jazyky nabídky OSD (On Screen Display) na monitoru mohou být jiné než v příručce.



### PICTURE (OBRAZ)



#### BRIGHTNESS (Jas)

Slouží k úpravě jasu obrazu.

#### CONTRAST (Kontrast)

Slouží k úpravě kontrastu obrazu.

#### GAMMA (Korekce gamma)

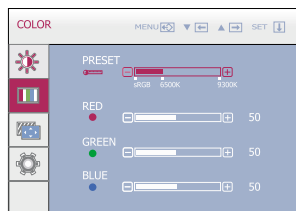
Nastavte si vlastní hodnotu korekce gamma: -50/0/50.

Vysoké hodnoty korekce gamma na monitoru zesvětlují obrázky a nízké hodnoty zvyšují jejich kontrast.

- MENU (Nabídka): Konec
- ▼ : Snížít
- ▲ : Zvýši
- SET (Nastavit): Vyberte další díličí nabídku.



### COLOR (BARVY)



#### PRESET (Přednastavení)

Slouží k nastavení barev obrazovky.

- sRGB: Nastavení barev bude odpovídat standardním specifikacím barev sRGB.
- 6500K: bílá s červeným nádechem.
- 9300K: bílá s modrým nádechem.

#### RED (Červená)

Nastavte si vlastní úroveň červené barvy.

#### GREEN (Zelená)

Nastavte si vlastní úroveň zelené barvy.

#### BLUE (Modrá)

Nastavte si vlastní úroveň modré barvy.

- MENU (Nabídka): Konec
- ▼ : Snížít
- ▲ : Zvýši
- SET (Nastavit): Vyberte další díličí nabídku.

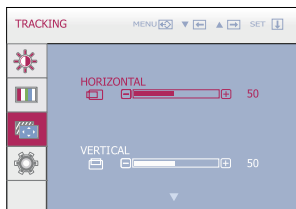
Hlavní nabídka

Díličí nabídka

Příkaz



## TRACKING (STOPOVÁNÍ)



**HORIZONTAL  
(Vodorovně)**

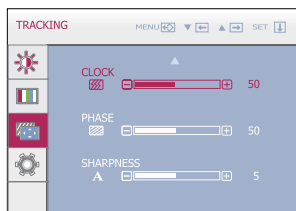
Slouží k posunutí obrazu doleva a doprava.

**VERTICAL  
(Svisle)**

Slouží k posunutí obrazu nahoru a dolů.

**CLOCK  
(Kmitočet)**

Tato funkce slouží k minimalizaci svislých pruhů na pozadí obrazu. Velikost obrazu ve vodorovném směru se změní také.



**PHASE  
(Fáze)**

Slouží k úpravě zaostření obrazu. Tato položka umožňuje odstranit veškeré vodorovné rušení a obraz vyčistit nebo zaostřit.

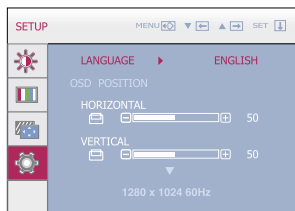
- MENU (Nabídka): Konec
- ▼ : Snížit
- ▲ : Zvýši
- SET (Nastavit): Vyberte další díličí nabídku.

**SHARPNESS  
(Ostrost)**

Slouží k úpravě ostrosti obrazu.

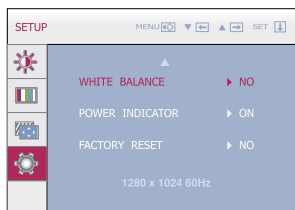


### SETUP (NASTAVENÍ)



#### LANGUAGE (Jazyk)

Slouží k nastavení jazyka, ve kterém se zobrazují názvy ovládaní.



#### WHITE BALANCE (Vyvážení bílé)

Pokud se výstup grafické karty liší od požadovaných specifikací, úroveň barev se může zhoršit z důvodu rušení grafického signálu. Pomocí této funkce je úroveň signálu nastavena, aby odpovídala standardní úrovni výstupu grafické karty a aby obraz byl optimální. Tuto funkci aktivujte, pokud se na obrazovce vyskytují bílé a černé barvy.

- MENU (Nabídka): Konec
- ▼ : Upravit
- ▲ : Upravit
- SET (Nastavit): Vyberte další díličí nabídku.

#### POWER INDICATOR (Indikátor napájení)

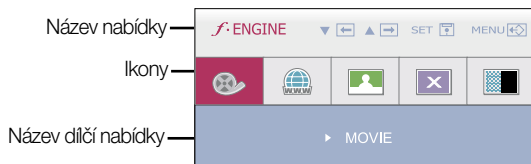
Tato funkce slouží k zapnutí (ON) či vypnutí (OFF) indikátoru napájení na přední straně monitoru. Nastavíte-li možnost OFF (Vyp.), vypne se. Nastavíte-li možnost ON (Zap.), indikátor napájení se automaticky zapne.

#### FACTORY RESET (Výchozí nastavení)

Slouží k obnovení výchozích nastavení od výrobce kromě nastavení "LANGUAGE" (Jazyk). Stisknutím tlačítka ▲ ▼ provedete okamžité obnovení nastavení.

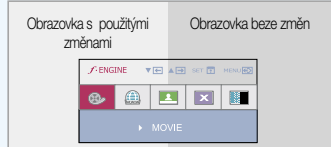
Pokud se pomocí této volby obraz nezlepší, obnovte výchozí nastavení. Pokud je to nutné, spusťte znovu funkci White Balance (Vyvážení bílé).

- ■ Nabídka OSD se zobrazí po stisknutí tlačítka **F-ENGINE** na pravé straně monitoru.

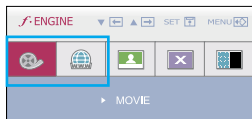


## FLATRON F-ENGINE

Spustíte-li funkci F-ENGINE, na obrazovce se objeví dva barevné odstíny, jak je znázorněno na obrázku. Obrazovka s použitými změnami se objeví na levé straně, zatímco obrazovka beze změn se objeví na pravé. Chcete-li použít upravenou obrazovku, stisknete tlačítko SET (Nastavit).



### Hlavní nabídka



- MENU (Nabídka): Konec
- ▼, ▲ : Přesunout
- SET : Vybete další dílčí nabídku.

### Dílčí nabídka

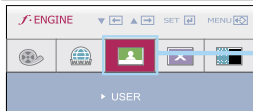
#### MOVIE (FILM) INTERNET

Tato vlastnost umožňuje jednoduše vybrat nevhodnější nastavení obrazu optimalizované podle prostředí (okolní prostředí, typy obrazu atd.).

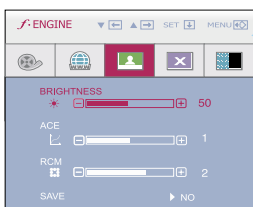
**MOVIE (FILM):** Pro animace ve videích a filmech.

**INTERNET:** Pro textové obrazy (Práce s textem atd.).

### Příkaz



Chcete-li nastavit funkci dílčí nabídky USER (Vlastní), stisknete tlačítko SET (Nastavit).



- MENU (Nabídka): Konec
- ▼ : Snížít
- ▲ : Zvýšit
- SET (Nastavit): Vybete další dílčí nabídku.

#### USER (VLASTNÍ)

#### USER (VLASTNÍ)

Můžete ručně nastavit jas, ACE nebo RCM. Hodnoty můžete uložit nebo obnovit nastavené hodnoty pro použití v jiném prostředí.

...BRIGHTNESS (Jas) (☉) : Slouží k nastavení jasu obrazovky.

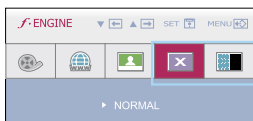
...ACE (Adaptive Clarity Enhancer): Slouží k nastavení režimu čistoty obrazu.

- ☐ 0 : Nepoužito
- ☐ 1 : Nízká čistota a nízký kontrast.
- ☐ 2 : Vysoká čistota a kontrast.

...RCM (Real Color Management) : Slouží k nastavení režimu barev.

- ☐ 0 : Nepoužito
- ☐ 1 : Obohacení zelené
- ☐ 2 : Načervenalý tón
- ☐ 3 : Obohacení barev

Výběrem možnosti „YES (ANO)“ v dílčí nabídce **SAVE** (ULOŽIT) nastavení uložíte.



#### NORMAL (Normální)

Tato volba platí v normálních pracovních podmínkách. \* Režim Normal (Normální) je režim s vypnutou funkcí f-ENGINE.

#### DEMO

Tato možnost je používána jako reklama v prodejnách. Obrazovka se rozdělí. V levé části bude zobrazen standardní režim, v pravé části režim videa, aby byl jasný rozdíl po použití režimu videa.



Než se obrátíte na servis, zkontrolujte následující.

## Obraz se nezobrazuje.

- |  |   |
|--|---|
| <ul style="list-style-type: none"><li>✿ Je připojen napájecí kabel displeje?</li><li>✿ Svítí indikátor napájení?</li><li>✿ Je monitor zapnutý a svítí indikátor napájení modře nebo zeleně?</li><li>✿ Svítí indikátor napájení oranžově?</li><li>✿ Vidíte na obrazovce zprávu “OUT OF RANGE” (Mimo rozsah)?</li><li>✿ Vidíte na obrazovce zprávu “CHECK SIGNAL CABLE” (Zkontrolujte datový kabel)?</li></ul> | <ul style="list-style-type: none"><li>• Zkontrolujte, zda je napájecí kabel správně zapojen do zásuvky.</li><li>• Stiskněte tlačítko Power (Napájení).</li><li>• Nastavte jas a kontrast.</li><li>• Pokud je displej v úsporném režimu, obrazovku aktivujete pohybem myši nebo stisknutím jakéhokoli tlačítka na klávesnici.</li><li>• Zkuste zapnout osobní počítač.</li><li>• Tato zpráva se zobrazí, když je signál z osobního počítače (grafické karty) mimo svislý nebo vodorovný rozsah frekvence displeje. Nalistujte si v této příručce část “Technické údaje” a nastavte displej znovu.</li><li>• Tato zpráva se zobrazí pokud signálový kabel mezi osobním počítačem a displejem není připojen. Zkontrolujte kabel a opakujte akci.</li></ul> |
|--|---|

## Vidíte na obrazovce zprávu “OSD LOCKED” (Nabídka OSD uzamčena)?

- |   |  |
|---|--|
| <ul style="list-style-type: none"><li>✿ Vidíte zprávu “OSD LOCKED” (Nabídka OSD uzamčena) po stisknutí tlačítka MENU (Nabídka)?</li></ul> | <ul style="list-style-type: none"><li>• Můžete zajistit aktuální nastavení ovládání, aby nemohlo být omylem změněno. Ovládání OSD můžete opět kdykoli odemknout stisknutím a podržením tlačítka MENU (Nabídka): Měla by se objevit zpráva “OSD UNLOCKED” (Nabídka OSD odemčena).</li></ul> |
|---|--|

## Obraz na displeji se nezobrazuje správně.

- |  |  |
|--|--|
| <ul style="list-style-type: none"><li>✿ <b>Poloha obrazu není správná.</b></li><br/><li>✿ <b>Na pozadí obrazovky je vidět svislé pruhy.</b></li><br/><li>✿ <b>V obraze se objevují jakékoli vodorovné šумы nebo se znaky nezobrazují zřetelně.</b></li></ul> | <ul style="list-style-type: none"><li>• Stiskněte tlačítko AUTO/SET (Automaticky/Nastavit) – tato volba automaticky vybere ideální nastavení monitoru. Pokud výsledky nejsou uspokojivé, nastavte polohu obrazu pomocí ikon H position (Vodorovná poloha) a V position (Svislá poloha) v nabídce OSD.</li><br/><li>• Stiskněte tlačítko AUTO/SET (Automaticky/Nastavit) – tato volba automaticky vybere ideální nastavení monitoru. Pokud výsledky nejsou uspokojivé, zredukujte svislé pruhy pomocí ikony CLOCK (Kmitočet) v nabídce OSD.</li><br/><li>• Stiskněte tlačítko AUTO/SET (Automaticky/Nastavit) – tato volba automaticky vybere ideální nastavení monitoru. Pokud výsledky nejsou uspokojivé, zredukujte vodorovné pruhy pomocí ikony PHASE (Fáze) v nabídce OSD.</li><br/><li>• Zkontrolujte Ovládací panely --&gt; Zobrazení --&gt; Nastavení a nastavte požadované rozlišení obrazu nebo upravte obraz na ideální nastavení. Vyberte nastavení barev vyšší než 24 bitů (true color).</li></ul> |
|--|--|

## Důležité

- Zkontrolujte možnost Ovládací panely --> Zobrazení --> Nastavení, jestli byla změněna obnovovací frekvence a rozlišení obrazovky. Pokud ano, upravte nastavení grafické karty na doporučené rozlišení.
- Pokud není vybráno doporučené rozlišení (optimální rozlišení), písmena mohou být rozmazána a obraz nejasný, ořezaný nebo zkosený. Ujistěte se, že máte vybráno doporučené rozlišení.
- Způsob nastavení se může měnit podle počítače a operačního systému (O/S (Operation System)) a výše zmíněné rozlišení nemusí být podporováno grafickým adaptérem. V takovém případě se obraťte na výrobce počítače nebo videoadaptéru.

## Obraz na displeji se nezobrazuje správně.

- |  |  |
|--|--|
| <ul style="list-style-type: none"><li>❁ <b>Obraz je jednobarevný nebo jsou barvy nepřirozené.</b></li><br/><li>❁ <b>Obrazovka bliká.</b></li></ul> | <ul style="list-style-type: none"><li>• Zkontrolujte, zda je signálový kabel správně připojen a v případě potřeby jej utáhněte šroubovákem.</li><li>• Ujistěte se, že grafická karta je správně vložena do patice.</li><li>• Vyberte nastavení barev vyšší než 24 bitů (true color) v nabídce Ovládací Panel – Nastavení.</li><br/><li>• Zkontrolujte, jestli je obrazovka nastavena na prokládaný režim. Pokud ano, změňte jej na doporučené rozlišení.</li></ul> |
|--|--|

## Nainstalovali jste grafický ovladač?

- |  |  |
|--|--|
| <ul style="list-style-type: none"><li>❁ <b>Nainstalovali jste grafický ovladač?</b></li><br/><li>❁ <b>Zobrazila se zpráva “Unrecognized monitor, Plug &amp; Play (VESA DDC) monitor found” (Nalezen neznámý monitor Plug &amp; Play (VESA DDC))?</b></li></ul> | <ul style="list-style-type: none"><li>• Nainstalujte ovladač z disku CD (nebo diskety) dodaného společně s monitorem. Můžete jej také stáhnout z naší webové stránky: <a href="http://www.lge.com">http://www.lge.com</a>.</li><br/><li>• Ujistěte se, že grafická karta podporuje funkci Plug &amp; Play.</li></ul> |
|--|--|

<b>Displej</b>	15 palcový (38,1 cm) plochý panel LCD, aktivní TFT, Antireflexní povrch Velikost viditelné úhlopříčky : 38,1 cm Bodová rozteč 0,2595*0,2595 mm	
<b>Vstup Sync.</b>	Vodorovná frekv.	30 - 61 kHz (Automatická)
	Svislá frekv.	56 - 75 Hz (Automatická)
	Forma vstupu	Samostatná synchronizace SOG (Sync On Green)
<b>Video vstup</b>	Vstup signálu	15 kolíkový D-Sub konektor
	Forma vstupu	RGB analogový (0,7 Vp-p/75 ohm)
<b>Rozlišení</b>	Max.	VESA 1280 x 720 @75 Hz
	Doporučeno	VESA 1280 x 720 @60 Hz
<b>Plug &amp; Play</b>	DDC 2B	
<b>Příkon</b>	Režim zapnuto	: 20W (Typicky)
	Úsporný režim	≤ 1W
	Režim vypnuto	≤ 1W
<b>Rozměry a hmotnost</b>	S podstavcem	
	Bez podstavce	
	Šířka	36,68 cm / 15,02 palců
	Výška	31,67 cm / 12,47 palců
	Hloubka	19,84 cm / 7,81 palců
	Hmotnost (bez obalového materiálu)	2,3 kg (5,07 lbs)
<b>Rozsah</b>	Zelený	-5°~20°
<b>Příkon</b>	100-240Vstř., 50/60Hz 0,8 A	
<b>Okolní prostředí</b>	Provozní podmínky	
	Teplota	10 °C až 35 °C
	Vlhkost	10 % až 80 % bez kondenzace
	Podmínky uskladnění	
	Teplota	-20 °C až 60 °C
	Vlhkost	5 % až 90 % bez kondenzace
<b>Základna stojanu</b>	Připojený ( <input type="checkbox"/> ), Odpojený ( <input type="checkbox"/> )	
<b>Napájecí kabel</b>	Typ zásuvky na zdi	

**POZNÁMKA**

- Informace v tomto dokumentu se mohou bez upozornění změnit.

<b>Displej</b>	17 palcový (43,3 cm) plochý panel LCD, aktivní TFT, Antireflexní povrch Velikost viditelné úhlopříčky : 43,3 cm Bodová rozteč 0,255*0,255 mm		
<b>Vstup Sync.</b>	Vodorovná frekv.	30 - 83 kHz (Automatická)	
	Svislá frekv.	56 - 75 Hz (Automatická)	
	Forma vstupu	Samostatná synchronizace SOG (Sync On Green)	
<b>Video vstup</b>	Vstup signálu	15 kolíkový D-Sub konektor	
	Forma vstupu	RGB analogový (0,7 Vp-p/75 ohm)	
<b>Rozlišení</b>	Max.	VESA 1440 x 900 @75 Hz	
	Doporučeno	VESA 1440 x 900 @60 Hz	
<b>Plug &amp; Play</b>	DDC 2B		
<b>Příkon</b>	Režim zapnuto	: 21W (Typický)	
	Úsporný režim	≤ 1W	
	Režim vypnuto	≤ 1W	
<b>Rozměry a hmotnost</b>	S podstavcem		Bez podstavce
	Šířka	40,49 cm / 15,94 palců	40,49 cm / 15,94 palců
	Výška	34,98 cm / 13,77 palců	27,77 cm / 10,93 palců
	Hloubka	19,84 cm / 7,81 palců	5,93 cm / 2,33 palců
	Hmotnost (bez obalového materiálu)	3 kg (6,61 lbs)	
<b>Rozsah</b>	Zelený	-5°~-20°	
<b>Příkon</b>	100-240Vstř., 50/60Hz 0,8 A		
<b>Okolní prostředí</b>	Provozní podmínky		
	Teplota	10 °C až 35 °C	
	Vlhkost	10 % až 80 % bez kondenzace	
	Podmínky uskladnění		
Teplota	-20 °C až 60 °C		
Vlhkost	5 % až 90 % bez kondenzace		
<b>Základna stojanu</b>	Připojený ( <input type="checkbox"/> ), Odpojený ( <input type="checkbox"/> )		
<b>Napájecí kabel</b>	Typ zásuvky na zdi		

**POZNÁMKA**

- Informace v tomto dokumentu se mohou bez upozornění změnit.

<b>Displej</b>	18,51 palcový (47,0 cm) plochý panel LCD, aktivní TFT, Antireflexní povrch Velikost viditelné úhlopříčky : 47,0 cm Bodová rozteč 0,30*0,30 mm		
<b>Vstup Sync.</b>	Vodorovná frekv.	30 - 61 kHz (Automatická)	
	Svislá frekv.	56 - 75 Hz (Automatická)	
	Forma vstupu	Samostatná synchronizace SOG (Sync On Green)	
<b>Video vstup</b>	Vstup signálu	15 kolíkový D-Sub konektor	
	Forma vstupu	RGB analogový (0,7 Vp-p/75 ohm)	
<b>Rozlišení</b>	Max.	VESA 1360 x 768 @60 Hz	
	Doporučeno	VESA 1360 x 768 @60 Hz	
<b>Plug &amp; Play</b>	DDC 2B		
<b>Příkon</b>	Režim zapnuto	: 21W (Typicky)	
	Úsporný režim	≤ 1W	
	Režim vypnuto	≤ 1W	
<b>Rozměry a hmotnost</b>	S podstavcem		Bez podstavce
	Šířka	44,84 cm / 17,65 palců	44,84 cm / 17,65 palců
	Výška	35,79 cm / 14,09 palců	27,80 cm / 10,94 palců
	Hloubka	19,84 cm / 7,81 palců	5,76 cm / 2,27 palců
	Hmotnost (bez obalového materiálu)		3,3 kg (7,28 lbs)
<b>Rozsah</b>	Zelený	-5°~20°	
<b>Příkon</b>	100-240Vstř., 50/60Hz 0,8 A		
<b>Okolní prostředí</b>	Provozní podmínky		
	Teplota	10 °C až 35 °C	
	Vlhkost	10 % až 80 % bez kondenzace	
	Podmínky uskladnění		
	Teplota	-20 °C až 60 °C	
Vlhkost	5 % až 90 % bez kondenzace		
<b>Základna stojanu</b>	Připojený ( ), Odpojený ( O )		
<b>Napájecí kabel</b>	Typ zásuvky na zdi		

**POZNÁMKA**

- Informace v tomto dokumentu se mohou bez upozornění změnit.

## Přednastavené režimy (Rozlišení)

### W1542S

Režimy zobrazení (Rozlišení)			Horizontální frekv. (kHz)	Vertikální frekv. (Hz)
1	VGA	640 x 350	31,469	70
2	VGA	720 x 400	31,468	70
3	VGA	640 x 480	31,469	60
4	VESA	640 x 480	37,500	75
5	VESA	800 x 600	37,879	60
6	VESA	800 x 600	46,875	75
7	MAC	832 x 624	49,725	75
8	VESA	1024 x 768	48,363	60
9	VESA	1024 x 768	60,123	75
*10	VESA	1280 x 720	44,772	60
11	VESA	1280 x 720	56,456	75

### W1742S

Režimy zobrazení (Rozlišení)			Horizontální frekv. (kHz)	Vertikální frekv. (Hz)
1	VGA	640 x 350	31,469	70
2	VGA	720 x 400	31,468	70
3	VGA	640 x 480	31,469	60
4	VESA	640 x 480	37,500	75
5	VESA	800 x 600	37,879	60
6	VESA	800 x 600	46,875	75
7	MAC	832 x 624	49,725	75
8	VESA	1024 x 768	48,363	60
9	VESA	1024 x 768	60,123	75
10	MAC	1152 x 870	68,681	75
11	VESA	1152 x 900	61,805	65
12	VESA	1280 x 1024	63,981	60
13	VESA	1280 x 1024	79,976	75
14	VESA	1440 x 900	55,469	60
*15	VESA	1440 x 900	55,935	60
16	VESA	1440 x 900	70,635	75

## W1941S

Režimy zobrazení (Rozlišení)			Horizontální frekv. (kHz)	Vertikální frekv. (Hz)
1	VGA	720 x 400	31,468	70
2	VGA	640 x 480	31,469	60
3	VESA	640 x 480	37,500	75
4	VESA	800 x 600	37,879	60
5	VESA	800 x 600	46,875	75
6	MAC	832 x 624	49,725	75
7	VESA	1024 x 768	48,363	60
8	VESA	1024 x 768	60,123	75
*9	VESA	1360 x 768	47,712	60

\*Doporučený režim

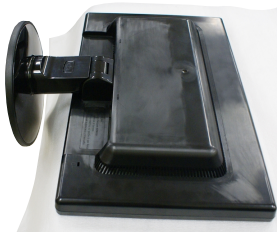
## Indikátor

REŽIM	Barvy indikátoru
Režim zapnuto	Modrá
Úsporný režim	Oranžová
Režim vypnuto	Vypnuto

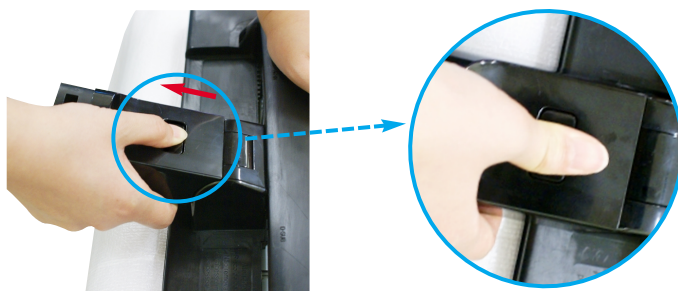


## Tento monitor vyhovuje požadavkům na desku držáku na zed' nebo výměnného zařízení.

1. Položte monitor přední stranou dolů na měkkou látku nebo polštář, aby nedošlo k poškození povrchu.



2. Stiskněte tlačítko PUSH (Tlačit) a odpojte základnu stojanu od monitoru.

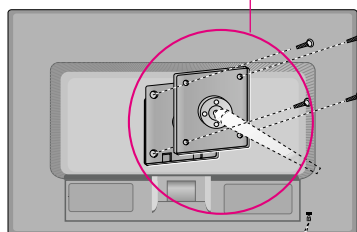


3. Nainstalujte desku držáku na zed'.

### Deska držáku na zed' (k zakoupení samostatně)

Tento typ stojanu nebo pevného podkladu lze připojit k desce držáku na zed'.

Více podrobností naleznete v instalační příručce, kterou obdržíte při zakoupení držáku na zed'.



### Zajišťovací zařízení Kensington

Připojení k zamykacímu kabelu, který lze samostatně zakoupit ve většině počítačových obchodů.

Digitally yours ■■■■■■■■■■

