

Používateľská príručka

W1542S

W1742S

W1941S

Skôr ako budete produkt používať, dôkladne si prečítajte časť Dôležité bezpečnostné opatrenia. Používateľskú príručku (disk CD) uschovajte na dostupnom mieste pre budúce použitie.

Pozrite si štítok pripevnený na výrobku a v prípade objednávky servisnej opravy oznámte jeho obsah predajcovi.

Dôležité bezpečnostné opatrenia

Tento prístroj bol navrhnutý a vyrobený tak, aby zaisťoval bezpečnosť používateľov. Pri nesprávnom používaní však môže dôjsť k zásahu elektrickým prúdom alebo požiaru. Ak chcete zabezpečiť správnu funkčnosť všetkých bezpečnostných prvkov, ktoré tento displej zahŕňa, dodržiavajte nasledujúce základné pravidlá na inštaláciu, používanie a servis.

Bezpečnosť

Používajte výlučne kábel napájania dodávaný s monitorom. Ak používate iný kábel napájania, skontrolujte, či je certifikovaný príslušnými štátnymi normami. Ak je kábel napájania akýmkoľvek spôsobom poškodený, kontaktujte výrobcu alebo najbližšie autorizované servisné stredisko a požiadajte o jeho výmenu.

Kábel napájania sa používa ako hlavný prostriedok na odpojenie monitora od napájania. Zaisťte, aby bola zásuvka po inštalácii monitora ľahko dostupná.

Displej napájajte len zo zdroja napájania označeného v špecifikáciách v tejto príručke alebo na displeji. Ak si nie ste istí, aké napätie máte v domácnosti, obráťte sa na predajcu.

Preťažené zásuvky so striedavým prúdom a predlžovacie káble sú nebezpečné. Rovnako ako rozstrapkané káble napájania a poškodené zástrčky. Môže dôjsť k zásahu elektrickým prúdom alebo požiaru. Požiadajte servisného technika o ich výmenu.

Neotvárajte displej.

- Vo vnútri displeja sa nenachádzajú žiadne komponenty, ktoré by ste mohli sami opraviť.
- V zariadení je nebezpečné vysoké napätie, a to aj keď je VYPNUTÝ.
- Ak displej nefunguje správne, obráťte sa na predajcu.

Ak chcete zabrániť poraneniu osôb

- Nekladte displej na naklonenú policu, ak nie je vhodne zaistená.
- Používajte výlučne stojan odporúčaný výrobcom.
- Na obrazovku nekladte žiadne predmety, nevystavujte ju extrémnym podmienkam ani do nej nehádzte žiadne predmety či hračky. Môže dôjsť k poraneniu osôb, poškodeniu produktu a obrazovky.

Ak chcete predísť požiaru a inému nebezpečenstvu

- Ak nie ste dlhšie v miestnosti, vždy displej VYPNITE. Keď odchádzate z domu, nikdy nenechávajte displej ZAPNUTÝ.
- Nedovoľte deťom, aby do otvorov v kryte displeja vkladali akékoľvek predmety. Niektoré vnútorné súčasti sú pod vysokým napätím.
- Nepripájajte príslušenstvo, ktoré nie je určené pre tento displej.
- Ak bude displej dlhší čas bez dozoru, odpojte ho zo zásuvky.
- Počas silnej búrky sa nikdy nedotýkajte kábla napájania ani kábla antény, pretože je to veľmi nebezpečné. Môže dôjsť k zásahu elektrickým prúdom.

Inštalácia

Dbajte na to, aby sa na kábli napájania nenachádzali žiadne predmety. Nestavajte displej na miesta, kde by sa mohol kábel napájania poškodiť.

Dôležité bezpečnostné opatrenia

Nepoužívajte displej v blízkosti vody, napríklad blízko vane, umývadla, kuchynského drezu, v práčovni, vlhkom suteréne alebo v blízkosti bazéna.

Displeje sa dodávajú s ventilačnými otvormi v kryte, ktoré umožňujú odvádzanie tepla vzniknutého počas prevádzky. Ak tú tieto otvory zablokované, nahromadené teplo môže spôsobiť poruchy, ktoré môžu byť príčinou požiaru. Preto NIKDY:

- Neblokujte spodné ventilačné otvory tým, že displej umiestnite na posteľ, pohovku, deku a pod.
- Neumiestňujte displej do uzatvoreného priestoru, ak nie je zabezpečená dostatočná ventilácia.
- Neprikrývajte otvory tkaninou ani inými materiálmi.
- Neumiestňujte displej v blízkosti radiátora alebo zdroja tepla, prípadne na ne.

Neutierajte ani neudierajte do aktívneho maticového LCD displeja ťažkými predmetmi, pretože sa môže aktívny maticový displej LCD poškriabať, zničiť alebo natrvalo poškodiť.

Nedotýkajte sa displeja LCD prstom príliš dlho, pretože by mohlo dôjsť k vzniku stáleho obrazu.

Niektoré chybné body sa môžu na obrazovke objavovať ako červené, zelené alebo modré bodky.

Tieto bodky však nemajú žiadny vplyv na správne fungovanie displeja

Ak je to možné, používajte odporúčané rozlíšenie displeja LCD na dosiahnutie najlepšej kvality obrazu. Ak sa použije iné ako odporúčané rozlíšenie, na obrazovke sa môžu objaviť skreslené časti obrazu. To je však typické pre displeje LCD s pevným rozlíšením.

Ak na obrazovke ponecháte dlhší čas nehybný obraz, môže to spôsobiť poškodenie obrazovky a „vypálenie“ obrazu. Ubezpečte sa, že na monitore používate šetrič obrazovky. Tento jav je príznačný aj pre produkty iných výrobcov a nie je predmetom záruky.

Na prednú a bočné strany obrazovky neudierajte ani neškrabte kovovými predmetmi. V opačnom prípade sa môže obrazovka poškodiť.

Čistenie

- Pred čistením prednej plochy obrazovky displeja odpojte displej zo zásuvky.
- Použite navlhčenú (nie mokrú) tkaninu. Pri čistení obrazovky displeja nepoužívajte žiadny aerosólový prostriedok, pretože nadmerné použitie spreja môže spôsobiť zásah elektrickým prúdom.

Opakované zabalenie

- Neodhadzujte krabicu ani baliace materiály. Sú ideálnym puzdrom na prepravu výrobku. Pri preprave výrobku na iné miesto ho zabaľte do pôvodného obalového materiálu.

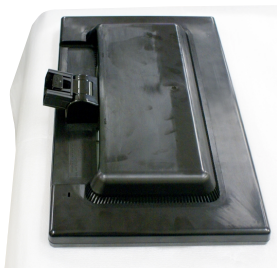
Likvidácia

- Fluorescentná lampa použitá v tomto výrobku obsahuje malé množstvo ortuti.
- Nevyhadzujte tento výrobok spolu s bežným odpadom z domácnosti.
- Likvidácia výrobku musí byť vykonaná v súlade s predpismi miestnych kompetentných orgánov.

- Pred uvedením displeja do prevádzky skontrolujte, či sú monitor, počítačový systém a ostatné pripojené zariadenia vypnuté.

Pripojenie stojana

1. Položte monitor prednou stranou nadol na mäkkú tkaninu.



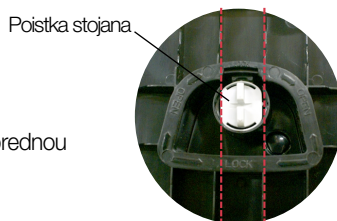
2. Stojan zatlačte do monitora správnym smerom podľa uvedeného obrázka.



3. Stojan zatlačte do monitora správnym smerom podľa uvedeného obrázka.



4. Upevnite poistku stojana v kolmom smere.
5. Po zmontovaní opatrne monitor vyberte a otočte ho prednou stranou k sebe.



DÔLEŽITÉ

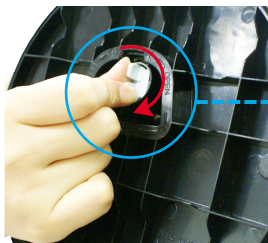
- Tento obrázok predstavuje všeobecný model pripojenia. Váš monitor a zobrazené položky sa môžu líšiť
- Výrobok neprenášajte tak, že ho budete držať len za stojan a obrátený nadol. Výrobok môže spadnúť a poškodiť sa alebo si môžete zraniť nohu.

Vytiahnutie stojana

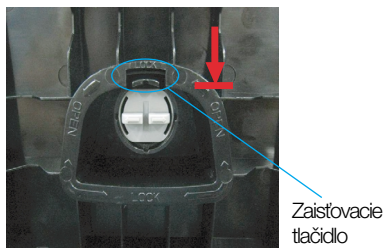
1. Potom na ňu položte monitor prednou stranou nadol.
2. Podľa uvedeného obrázka položte monitor obrazovkou nadol.



3. Podľa ďalších obrázkov otočte poistku na monitore v smere šípky.



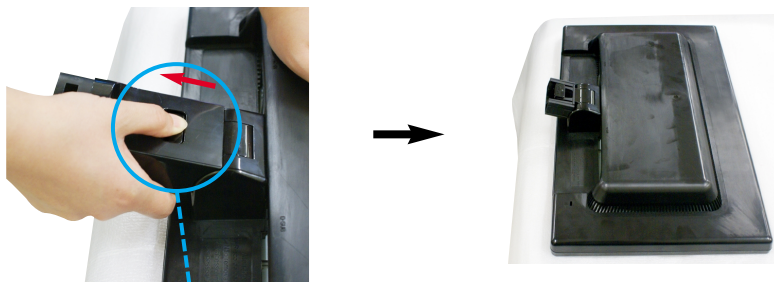
Ak stojan nemožno uvoľniť, aj keď je zaistovacie tlačidlo v uvoľnenej polohe, stlačte vyznačené tlačidlo a skúste to znova.



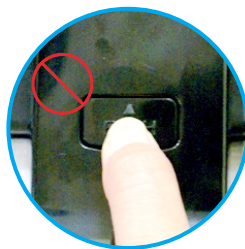
4. Vytiahnite stojan.




5. Zatláčaním na tlačidlo PUSH (TLAČIŤ) vyťahnite stojan z monitora.



Správna poloha



Nesprávna poloha

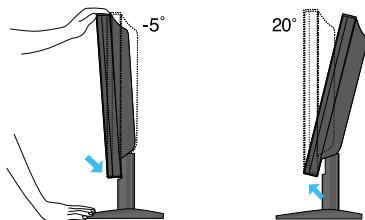
 **UPOZORNENIE**
Môžete sa poraniť.

- Pred uvedením displeja do prevádzky skontrolujte, či sú monitor, počítačový systém a ostatné pripojené zariadenia vypnuté.

Umiestnenie obrazovky

1. Nastavte panel do rôznych polôh na dosiahnutie maximálneho pohodlia.

- Rozsah naklonenia: $-5^{\circ} \sim 20^{\circ}$



ERGONÓMIA

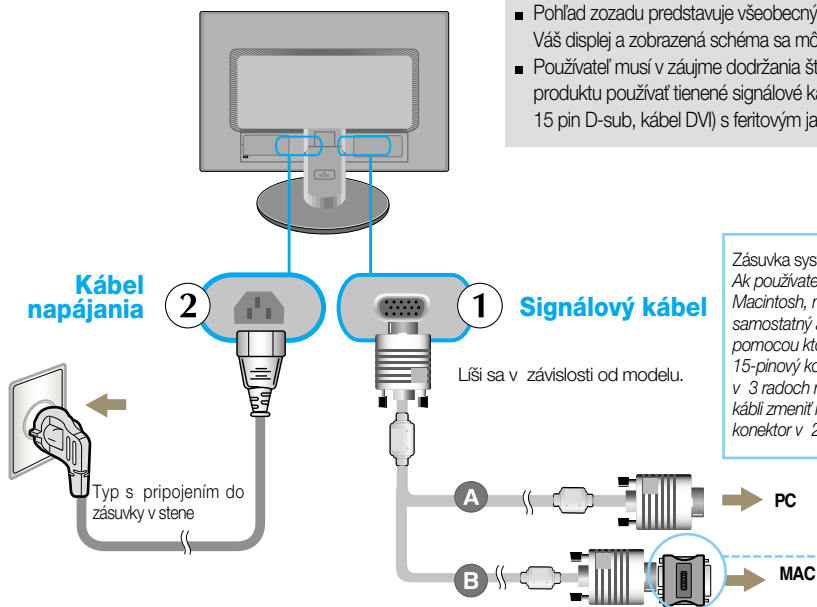
- Na dosiahnutie ergonomickej a pohodlnej polohy pri sledovaní monitora sa odporúča, aby uhol naklonenia monitora dopredu nepresiahol 5 stupňov.

Pripojenie k počítaču

1. Skontrolujte, či je vypnutý počítač aj produkt.

Vstupný signálový kábel ① a kábel napájania ② pripojte v tomto poradí a dotiahnite skrutku signálového kábla.


- A Pripojenie kábla D-sub (analogový signál) – PC
- B Pripojenie kábla D-sub (analogový signál) – MAC



POZNÁMKA

- Toto je zjednodušená schéma pohľadu zozadu.
- Pohľad zozadu predstavuje všeobecný model. Váš displej a zobrazená schéma sa môžu líšiť.
- Používateľ musí v záujme dodržania štandardov produktu používať tienené signálové káble (kábel 15 pin D-sub, kábel DVI) s feritovým jadrom.

Zásuvka systému Mac
Ak používate systém Apple
Macintosh, musíte mať
samostatný adaptér zástrčky,
pomocou ktorého budete môcť
15-pinový konektor D-sub VGA
v 3 radoch na dodávanom
káblí zmeniť na 15-pinový
konektor v 2 radoch.

2. Stlačením tlačidla  na bočnom prepínačom paneli zapnete displej. Po zapnutí monitora sa automaticky zapne funkcia Automatické nastavenie obrazu.

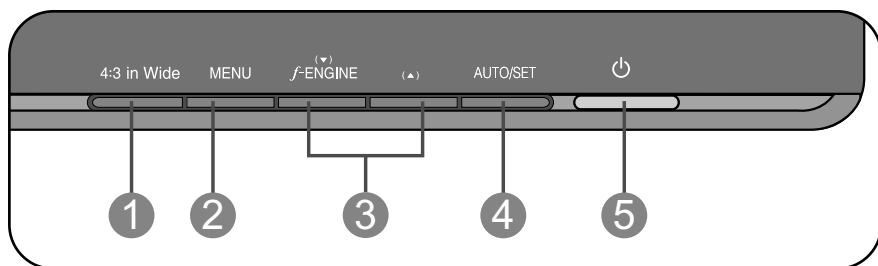
PROCESSING SELF
IMAGE SETTING

POZNÁMKA

„Funkcia automatického nastavenia obrazu“? Táto funkcia poskytuje používateľovi optimálne nastavenia monitora. Keď používateľ prvýkrát pripojí monitor, táto funkcia automaticky nastaví monitor na optimálne hodnoty v závislosti od jednotlivých vstupných signálov.

Funkcia AUTO/SET (AUTOMATICKY/POTVRDENIE)? Ak sa počas používania zariadenia alebo po zmene rozlíšenia obrazovky vyskytnú problémy, napríklad nejasná obrazovka, rozmazané písmená, blikajúca alebo naklonená obrazovka, stlačte tlačidlo funkcie AUTO/SET (AUTOMATICKY/POTVRDENIE) a vylepšíte rozlíšenie.

Ovládacie prvky na prednom paneli



1 Tlačidlo 4 : 3 in Wide (Širokouhlý formát 4 : 3)

Umožňuje nastaviť veľkosť obrazovky, ktorú práve sledujete.

- **WIDE (ŠIROKOUHLÝ)**: zobrazenie širokouhlého obrazu bez ohľadu na vstup videosignálu.
- **4 : 3**: slúži na zmenu pomeru strán signálu obrazu na pomer 4 : 3.



Režim WIDE (ŠIROKOUHLÝ)



Režim zobrazenia 4 : 3

2 Tlačidlo MENU (PONUKA)

Toto tlačidlo slúži na zobrazenie alebo opustenie ponuky na displeji OSD.



OSD LOCKED/UNLOCKED (ZAMKNUTÝ/ODOMKNUTÝ DISPLEJ OSD)

Táto funkcia umožňuje zamknúť aktuálne nastavenia ovládacích prvkov tak, aby ich nebolo možné náhodne meniť. Stlačte a niekoľko sekúnd podržte tlačidlo MENU (PONUKA). Na displeji by sa mala zobrazit správa „OSD LOCKED“ (DISPLEJ OSD ZAMKNUTÝ).

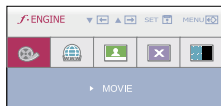
Ovládacie prvky na displeji OSD môžete kedykoľvek odomknúť stlačením tlačidla MENU (PONUKA) na niekoľko sekúnd. Na displeji by sa mala zobrazit správa „OSD UNLOCKED“ (DISPLEJ OSD ODOMKNUTÝ).

3 Tlačidlo ▲ ▼

Pomocou týchto tlačidiel môžete vybrať alebo nastaviť funkcie displeja OSD.

f-ENGINE ▼

Ďalšie informácie nájdete na strane 15.



4 Tlačidlo AUTO/SET (AUTOMATICKY/ POTVRDENIE)

Pomocou tohto tlačidla môžete otvoriť výber na displeji.



AUTO IMAGE ADJUSTMENT (AUTOMATICKÉ NASTAVENIE OBRAZU)

Ak chcete zmeniť nastavenia displeja, ešte pred otvorením ponuky displeja OSD vždy stlačte tlačidlo AUTO/SET (AUTOMATICKY/POTVRDENIE). Obraz na displeji sa automaticky nastaví na ideálne hodnoty pri aktuálnom rozlíšení obrazovky (zobrazovací režim).

Najlepší režim

W1542S : 1280 x 720

W1742S : 1440 x 900

W1941S : 1360 x 768

5 Tlačidlo a kontrolka napájania

Ak displej pracuje normálne, kontrolka svieti na modro (režim On (Zapnutý)). Ak je displej v režime šetrenia energie Sleep (Spánok), kontrolka svieti na jantárovo.

Nastavenie obrazovky

Nastavenie veľkosti a umiestnenia obrazu a ostatných prevádzkových parametrov displeja je vďaka systému ponuky na displeji OSD rýchle a jednoduché.

Uvádzame malý príklad na oboznámenie sa s používaním ovládacích prvkov.

Nasledujúca časť obsahuje prehľad dostupných nastavení a volieb, ktoré môžete vykonávať prostredníctvom ponuky na displeji OSD.

POZNÁMKA

- Skôr ako nastavíte parametre obrazu, počkajte minimálne 30 minút, aby sa displej stabilizoval.

Ak chcete nastaviť displej OSD, postupujte podľa nasledujúcich krokov:

MENU → ▼ ▲ → AUTO/SET → ▼ ▲ → MENU

- 1 Stlačením tlačidla MENU (PONUKA) sa zobrazí hlavná ponuka displeja OSD.
- 2 Ak chcete získať prístup k niektorému ovládacímu prvku, stlačte jedno z tlačidiel ▼ ▲ . Keď sa zvýrazní požadovaná ikona, stlačte tlačidlo AUTO/SET (AUTOMATICKY/POTVRDENIE).
- 3 Pomocou tlačidla ▼ alebo ▲ nastavte obraz na požadovanú úroveň. Pomocou tlačidla AUTO/SET (AUTOMATICKY/POTVRDENIE) vyberte ďalšie položky vedľajšej ponuky.
- 4 Ak tlačidlo MENU (PONUKA) stlačíte raz, vrátite sa do hlavnej ponuky a môžete vybrať inú funkciu. Ak tlačidlo MENU (PONUKA) stlačíte dvakrát, zatvoríte ponuku na displeji OSD.

Výber a nastavenie displeja OSD

Nasledujúca tabuľka obsahuje všetky ovládacie prvky na displeji OSD a ponuky nastavení.

Hlavná ponuka	Vedľajšia ponuka			Popis
PICTURE	BRIGHTNESS		●	Umožňuje nastaviť jas, kontrast a parameter gamma obrazovky.
	CONTRAST		●	
	GAMMA		●	
COLOR	PRESET	sRGB	●	Umožňuje nastaviť farbu obrazovky.
		6500K	●	
		9300K	●	
	RED		●	
	GREEN		●	
	BLUE		●	
TRACKING	HORIZONTAL		●	Umožňuje nastaviť polohu obrazovky.
	VERTICAL		●	
	CLOCK		●	Umožňuje zlepšiť ostrosť, stabilitu a ostrosť obrazovky.
	PHASE		●	
	SHARPNESS		●	
SETUP	LANGUAGE		●	Umožňuje prispôbiť režim obrazovky pracovnému prostrediu používateľa.
	OSD POSITION	HORIZONTAL	●	
		VERTICAL	●	
	WHITE BALANCE		●	
	POWER INDICATOR		●	
	FACTORY RESET		●	
FLATRON F-ENGINE	MOVIE		●	Umožňuje vybrať alebo prispôbiť požadované nastavenia obrazu
	INTERNET		●	
	USER		●	
	NORMAL		●	
	DEMO		●	
● : Nastaviteľné				

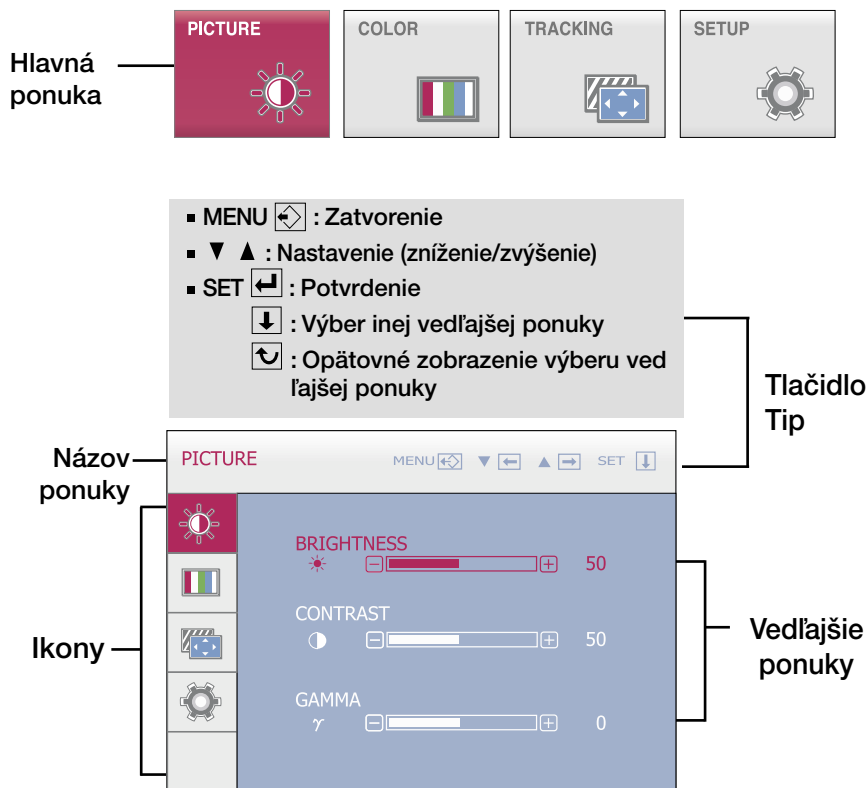
POZNÁMKA

- Poradie ikon sa môže v závislosti od modelu líšiť (10 – 15).

Výber a nastavenie displeja OSD

Oboznámili ste sa s výberom a nastavením parametrov prostredníctvom systému ponuky na displeji OSD. V ďalšej časti je uvedený prehľad všetkých ikon zobrazovaných v ponuke, ich názvy a popis.

Stlačením tlačidla MENU (PONUKA) sa zobrazí hlavná ponuka displeja OSD.



POZNÁMKA

- Jazyk ponuky displeja OSD na monitore sa môže líšiť od jazyka uvedeného v tejto príručke.

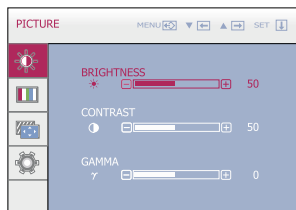
Hlavná ponuka

Vedľajšia ponuka

Popis



PICTURE (OBRAZ)



BRIGHTNESS
(JAS)

Umožňuje nastaviť jas obrazovky.

CONTRAST
(KONTRAST)

Umožňuje nastaviť kontrast obrazovky.

GAMMA

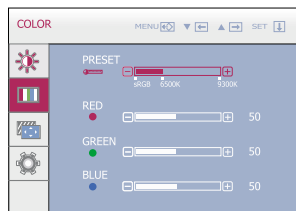
Nastavte vlastnú hodnotu gamma:
-50/0/50.

Pri vysokej hodnote parametra gamma sa bude na monitore zobrazovať vybielený obraz, zatiaľ čo pri nízkej hodnote bude obraz veľmi kontrastný.

- MENU (PONUKA): Zatvorenie
- ▼ : Zníženie
- ▲ : Zvýšenie
- SET (POTVRDENIE): Výber inej vedľajšej ponuky.



COLOR (FARBA)



PRESET
(PREDVOĽBA)

Vyberte farbu obrazovky.

- sRGB: Nastavenie farieb obrazovky podľa špecifikácie sRGB.
- 6500K: Biela s bledočerveným odtieňom.
- 9300K: Biela s bledomodrým odtieňom.

RED
(ČERVENÁ)

Nastavenie vlastnej úrovne červenej farby.

GREEN
(ZELENÁ)

Nastavenie vlastnej úrovne zelenej farby.

BLUE
(MODRÁ)

Nastavenie vlastnej úrovne modrej farby.

- MENU (PONUKA): Zatvorenie
- ▼ : Zníženie
- ▲ : Zvýšenie
- SET (POTVRDENIE): Výber inej vedľajšej ponuky.

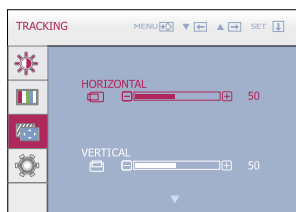
Hlavná ponuka

Vedľajšia ponuka

Popis



TRACKING (SYNCHRONIZÁCIA)

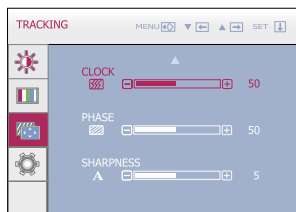


HORIZONTAL
(HORIZONTÁLNA)

Posunutie obrazu doľava a doprava.

VERTICAL
(VERTIKÁLNA)

Posunutie obrazu nahor a nadol.



CLOCK
(TAKTOVANIE)

Táto funkcia umožňuje minimalizovať akékoľvek vertikálne čiary alebo pruhy viditeľné na pozadí obrazovky. Zmení sa aj horizontálny rozmer obrazovky.

PHASE (FÁZA)

Umožňuje nastaviť ohnisko displeja. Táto položka umožňuje odstrániť akékoľvek horizontálne rušenie a vyjasniť alebo zaostriť písmená. Prilagoditeľ čistoty slika.

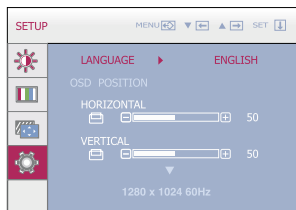
- MENU (PONUKA): Zatvorenie
- ▼ : Zníženie
- ▲ : Zvýšenie
- SET (POTVRDENIE): Výber inej vedľajšej ponuky.

SHARPNESS
(OSTROŤ)

Umožňuje nastaviť ostrosť obrazovky.

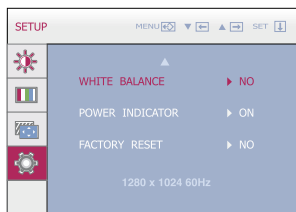


SETUP (NASTAVENIE)



LANGUAGE
(JAZYK)

Výber jazyka, v ktorom sa zobrazujú názvy ovládacích prvkov.



WHITE
BALANCE
(VYVÁŽENIE
BIELEJ)

Ak sa výstup grafickej karty líši od požadovaných špecifikácií, môže sa kvalita farieb zhoršiť v dôsledku skreslenia obrazového signálu. Pomocou tejto funkcie sa intenzita signálu nastaví tak, aby zodpovedala štandardnej výstupnej úrovni grafickej karty a aby sa dosiahol optimálny obraz. Túto funkciu zapnite, ak sa na obrazovke zobrazuje biela a čierna farba.

- MENU (PONUKA): Zatvorenie
- ▼ : Nastavenie
- ▲ : Nastavenie
- SET (POTVRDENIE): Výber inej vedľajšej ponuky.

POWER
INDICATOR
(KONTROLKA
NAPÁJANIA)

Touto funkciou nastavíte kontrolku napájania na prednej strane monitora na možnosť ON (ZAPNÚŤ) alebo OFF (VYPNÚŤ). Ak nastavíte možnosť OFF (VYPNÚŤ), kontrolka zhasne. Ak kedykoľvek zvolíte možnosť ON (ZAPNÚŤ), kontrolka napájania sa automaticky zapne.

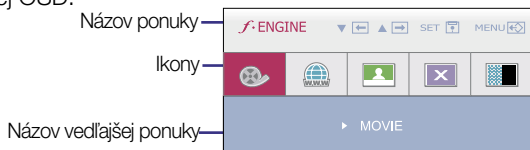
FACTORY
RESET (VÝR
OBNĚ
NASTAVENIE)

Táto funkcia obnoví všetky predvolené nastavenia okrem položky „LANGUAGE“ (JAZYK). Pomocou tlačidla ▲, ▼ spustíte okamžité vynulovanie nastavení.

Ak sa kvalita obrazu nezlepší, obnovte predvolené výrobné nastavenia. V prípade potreby znova zapnite funkciu White balance (Vyváženie bielej).

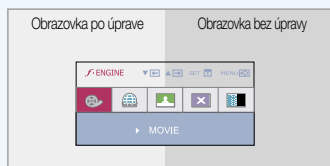
Výber a nastavenie displeja OSD

- Keď používateľ stlačí tlačidlo **F-ENGINE** na ľavej strane monitora, zobrazí sa displej OSD.

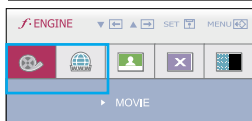


FLATRON F-ENGINE

Po zapnutí funkcie F-ENGINE (ÚPRAVA OBRAZU) sa na obrazovke zobrazia dva farebné odtiene. Obrazovka s farebnou úpravou sa zobrazí v ľavej časti, zatiaľ čo obrazovka bez zmien na pravej strane displeja. Stlačením tlačidla SET (POTVRDENIE) použijete upravenú obrazovku.



Hlavná ponuka



- MENU (PONUKA): Zatvorenie
- ▼, ▲: Presunúť
- SET (POTVRDENIE): Vybrať

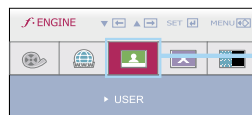
Vedľajšia ponuka

MOVIE (FILM)
INTEaRNET

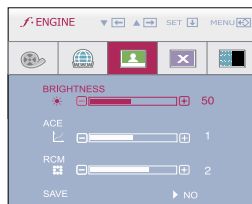
Popis

Táto funkcia umožňuje jednoducho zvoliť najlepšie požadované parametre obrazu, optimalizované podľa prostredia (okolitého osvetlenia, typu obrazu a pod.)

MOVIE (FILM): Pohyblivé videosekvencie alebo filmy
INTERNET: Text na obrazovke (spracovanie textu a pod.)



Ak chcete nastaviť funkciu vedľajšej ponuky USER (POUŽÍVATEĽ), stlačte tlačidlo SET (POTVRDENIE).



- MENU (PONUKA): Zatvorenie
- ▼: Zníženie
- ▲: Zvýšenie
- SET (POTVRDENIE): Výber inej vedľajšej ponuky.

USER (UPORABNIK)

USER (UPORABNIK)

Manuálne môžete nastaviť jas a funkcie ACE alebo RCM. Nastavenú hodnotu môžete uložiť alebo obnoviť aj pri použití odlišného nastavenia prostredia.

...BRIGHTNESS (JAS) (☉): Nastavenie jasu obrazovky.

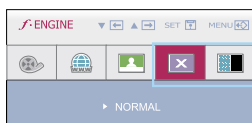
...ACE (Adaptive Clarity Enhancer): Táto funkcia umožňuje výber režimu priezračnosti obrazu.

- 0: Nepoužíva sa
- 1: Nízka priehľadnosť a svetlý kontrast.
- 2: Vysoká priehľadnosť a svetlý kontrast.

...RCM (Real Color Management): Táto funkcia umožňuje výber režimu farby obrazu.

- 0: Nepoužíva sa
- 1: Zvýraznenie zelenej farby
- 2: Pleťový tón
- 3: Zvýraznenie farby

Výberom možnosti YES (ÁNO) vo vedľajšej ponuke **SAVE (ULOŽIŤ)** uložíte nastavenia.



NORMAL (STANDA RDNE)

Toto nastavenie predstavuje normálne prevádzkové podmienky. * Štandardným režimom je režim po vypnutí úpravy obrazu (f-ENGINE).

DEMO (UKÁZKA)

Táto funkcia je určená na prezentáciu monitora v obchode. Obrazovka sa rozdelí na ľavú časť zobrazujúcu štandardný režim a pravú časť zobrazujúcu videorežim, takže zákazníci môžu porovnať rozdiel po použití videorežimu.

Skôr ako zavoláte servis, skontrolujte nasledovné.

Nezobrazuje sa žiadny obraz	
<ul style="list-style-type: none">✿ Je k displeju pripojený kábel napájania?✿ Svieta kontrolka napájania?✿ Je monitor zapnutý a svieta kontrolka napájania na modro alebo zeleno?✿ Svieta kontrolka napájania na jantárovo?✿ Vidíte na obrazovke správu „OUT OF RANGE“ (MIMO ROZSAHU)?✿ Vidíte na obrazovke správu „CHECK SIGNAL CABLE“ (SKONTROLUJTE SIGNÁLOVÝ KÁBEL)	<ul style="list-style-type: none">• Skontrolujte, či je kábel napájania správne zapojený do zásuvky.• Stlačte tlačidlo napájania.• Nastavte jas a kontrast.• Ak je displej v režime šetrenia energie, skúste posunúť myšou alebo stlačte ktorýkoľvek kláves na klávesnici a aktivujte obrazovku.• Skúste zapnúť počítač.• Táto správa sa zobrazí, keď je signál z počítača (grafickej karty) mimo dosahu horizontálnej alebo vertikálnej frekvencie displeja. Pozrite časť „Špecifikácie“ v tejto príručke a znova konfigurujte displej.• Táto správa sa zobrazí, keď je odpojený signálový kábel medzi počítačom a displejom. Skontrolujte signálový kábel a skúste znova.

Vidíte na obrazovke správu „OSD LOCKED“ (DISPLEJ OSD ZAMKNUTÝ)?	
<ul style="list-style-type: none">✿ Vidíte po stlačení tlačidla MENU (PONUKA) správu „OSD LOCKED“ (DISPLEJ OSD ZAMKNUTÝ)?	<ul style="list-style-type: none">• Aktuálne nastavenia ovládacích prvkov môžete zabezpečiť tak, aby ich nebolo možné náhodne zmeniť. Ovládacie prvky na displeji OSD môžete kedykoľvek odomknúť stlačením tlačidla MENU (PONUKA) na niekoľko sekúnd. Na displeji sa zobrazí správa „OSD UNLOCKED“ (DISPLEJ OSD ODOMKNUTÝ).

Obraz nie je zobrazený správne

✿ Nesprávna poloha obrazu.

✿ Na pozadí obrazovky sa zobrazujú vertikálne čiary alebo pruhy.

✿ V obraze sa vyskytuje horizontálny šum alebo sa znaky zobrazujú nečisto.

• Stlačením tlačidla **AUTO/SET (AUTOMATICKY/POTVRDENIE)** automaticky zmeňte obraz na displeji na ideálne nastavenie. Ak nie ste spokojní s výsledkom, upravte polohu obrazu pomocou ikony **H position (Horizontálna poloha)** a **V position (Vertikálna poloha)**.

• Stlačením tlačidla **AUTO/SET (AUTOMATICKY/POTVRDENIE)** automaticky zmeňte obraz na displeji na ideálne nastavenie. Ak nie ste spokojní s výsledkom, pomocou ikony **CLOCK (TAKTOVANIE)** na displeji zvýšte intenzitu vertikálnych čiar alebo pruhov.

• Stlačením tlačidla **AUTO/SET (AUTOMATICKY/POTVRDENIE)** automaticky zmeňte obraz na displeji na ideálne nastavenie. Ak nie ste spokojní s výsledkom, pomocou ikony **PHASE (FÁZA)** na displeji zvýšte intenzitu horizontálnych čiar.

• V ponuke **Štart** vyberte položky **Ovládací panel --> Obrazovka --> Nastavenia** a nastavte displej na odporúčané rozlíšenie alebo zmeňte obraz na displeji na ideálne nastavenie. Zmeňte nastavenie farby na vyššiu hodnotu ako 24 bitov (True color).

Dôležité

- V ponuke **Štart** vyberte položky **Ovládací panel --> Obrazovka --> Nastavenia** a overte si, či nebola zmenená frekvencia alebo rozlíšenie. Ak áno, znova nastavte videokartu na odporúčané rozlíšenie.
- Ak nevyberiete odporúčané (optimálne) rozlíšenie, písmená môžu byť rozmazané a obraz tmavý, orezaný alebo vychýlený. Vždy vyberte odporúčané rozlíšenie.
- Spôsob nastavenia závisí od počítača a operačného systému. Grafická karta nemusí podporovať vyššie spomenuté rozlíšenie. Príslušné informácie vám poskytne výrobca počítača alebo grafickej karty.

Obraz nie je zobrazený správne

- **Obraz je jednofarebný alebo neštandardný.**
 - Skontrolujte, či je signálový kábel správne pripojený a v prípade potreby ho upevnite skrutkovačom.
 - Skontrolujte, či je videokarta správne vložená v otvore.
 - V ponuke Štart vyberte položky Ovládací panel – Nastavenia a zmeňte nastavenie farby na vyššiu hodnotu ako 24 bitov (True color).
- **Obrazovka bliká.**
 - Skontrolujte, či je obrazovka v prekladanom režime. Ak áno, nastavte ju na odporúčané rozlíšenie.

Nainštalovali ste ovládač displeja?

- **Nainštalovali ste ovládač displeja?**
 - Skontrolujte, či ste nainštalovali ovládač displeja z disku CD obsahujúceho ovládač displeja (alebo diskety), ktorý sa dodáva s displejom. Ovládač si tiež môžete prevziať z webovej lokality <http://www.lge.com>.
- **Vidíte správu „Unrecognized monitor, Plug & Play (VESA DDC) monitor found“ (Neznámy typ monitora, nájdený monitor Plug & Play (VESA DDC))?**
 - Skontrolujte, či grafická karta podporuje funkciu Plug & Play.

Obrazovka	15-palcová (38,1 cm), plochý LCD panel s aktívnou maticou (TFT) Antireflexná vrstva Veľkosť viditeľnej uhlopriečky : 38,1 cm Rozstup bodov 0,2595*0,2595 mm		
Vstupná synchronizácia	Horizontálna frekvencia	30 – 61 kHz (Automaticky)	
	Vertikálna frekvencia	56 – 75 Hz (Automaticky)	
	Vstupný formát	Oddelená synchronizácia SOG (synchronizácia na zelenej)	
Video vstup	Signálový vstup	Konektor D-Sub, 15-pinový	
	Vstupný formát	RGB analógový (0,7 V _š -š/75 ohmov)	
Rozlíšeni	Maximálne	VESA 1280 x 720 bodov pri 75 Hz	
	Odporúčané	VESA 1280 x 720 bodov pri 60 Hz	
Funkcia Plug & Play	DDC 2B		
Spotreba energie	Režim On (Zapnutý)	: 20 W (Typic.)	
	Režim Sleep (Spánok)	≤ 1W	
	Režim Off (Vypnutý)	≤ 1W	
Rozmery a hmotnosť	So stojanom		Bez stojana
	Šírka	36,68 cm / 15,02 palca	36,68 cm / 15,02 palca
	Výška	31,67 cm / 12,47 palca	23,17 cm / 10,25 palca
	Hĺbka	19,84 cm / 7,81 palca	5,78 cm / 2,28 palca
	Hmotnosť (bez obalu)	2,3 kg (5,07 lbs)	
Rozsah naklonenia	Naklonenie		-5°~20°
Napájacie napätie	AC 100-240V~ 50/60Hz 0,8A		
Okolité podmienky	Prevádzkové podmienky		
	Teplota	10°C až 35°C	
	Vlhkosť	10 % až 80 % (bez kondenzácie)	
	Skladovacie podmienky		
	Teplota	-20°C až 60°C	
Vlhkosť	5 % až 90 % (bez kondenzácie)		
Stojan	Pripojený (<input type="checkbox"/>), Odpojený (<input type="radio"/>)		
Kábel napájania	Typ s pripojením k zásuvke v stene		

POZNÁMKA

- Informácie v tomto dokumente sa môžu zmeniť bez predchádzajúceho upozornenia.

Obrazovka	17-palcová (43,3 cm), plochý LCD panel s aktívnou maticou (TFT) Antireflexná vrstva Veľkosť viditeľnej uhlopriečky : 43,3 cm Rozstup bodov 0,255*0,255 mm		
Vstupná synchronizácia	Horizontálna frekvencia	30 – 83 kHz (Automaticky)	
	Vertikálna frekvencia	56 – 75 Hz (Automaticky)	
	Vstupný formát	Oddelená synchronizácia SOG (synchronizácia na zelenej)	
Video vstup	Signálový vstup	Konektor D-Sub, 15-pinový	
	Vstupný formát	RGB analógový (0,7 V _š -š/75 ohmov)	
Rozlíšeni	Maximálne	VESA 1440 x 900 bodov pri 75 Hz	
	Odporúčané	VESA 1440 x 900 bodov pri 60 Hz	
Funkcia Plug & Play	DDC 2B		
Spotreba energie	Režim On (Zapnutý)	: 21 W (Typic.)	
	Režim Sleep (Spánok)	≤ 1W	
	Režim Off (Vypnutý)	≤ 1W	
Rozmery a hmotnosť	So stojanom		Bez stojana
	Šírka	40,49 cm / 15,94 palca	40,49 cm / 15,94 palca
	Výška	34,98 cm / 13,77 palca	27,77 cm / 10,93 palca
	Hĺbka	19,84 cm / 7,81 palca	5,93 cm / 2,33 palca
	Hmotnosť (bez obalu)	3 kg (6,61 lbs)	
Rozsah naklonenia	Naklonenie	-5°~20°	
Napájacie napätie	AC 100-240V~ 50/60Hz 0,8A		
Okolité podmienky	Prevádzkové podmienky		
	Teplota	10°C až 35°C	
	Vlhkosť	10 % až 80 % (bez kondenzácie)	
	Skladovacie podmienky		
	Teplota	-20°C až 60°C	
	Vlhkosť	5 % až 90 % (bez kondenzácie)	
Stojan	Pripojený (<input type="checkbox"/>), Odpojený (<input type="checkbox"/>)		
Kábel napájania	Typ s pripojením k zásuvke v stene		

POZNÁMKA

- Informácie v tomto dokumente sa môžu zmeniť bez predchádzajúceho upozornenia.

Obrazovka	18,51-palcová (47,0 cm), plochý LCD panel s aktívnou maticou (TFT) Antireflexná vrstva Veľkosť viditeľnej uhlopriečky : 47,0 cm Rozstup bodov 0,30*0,30 mm		
Vstupná synchronizácia	Horizontálna frekvencia	30 – 61 kHz (Automaticky)	
	Vertikálna frekvencia	56 – 75 Hz (Automaticky)	
	Vstupný formát	Oddelená synchronizácia SOG (synchronizácia na zelenej)	
Video vstup	Signálový vstup	Konektor D-Sub, 15-pinový	
	Vstupný formát	RGB analógový (0,7 V _š -š/75 ohmov)	
Rozlíšeni	Maximálne	VESA 1360 x 768 bodov pri 60 Hz	
	Odporúčané	VESA 1360 x 768 bodov pri 60 Hz	
Funkcia Plug & Play	DDC 2B		
Spotreba energie	Režim On (Zapnutý)	: 21 W (Typic.)	
	Režim Sleep (Spánok)	≤ 1W	
	Režim Off (Vypnutý)	≤ 1W	
Rozmery a hmotnosť	So stojanom		Bez stojana
	Šírka	44,84 cm / 17,65 palca	44,84 cm / 17,65 palca
	Výška	35,79 cm / 14,09 palca	27,80 cm / 10,94 palca
	Hĺbka	19,84 cm / 7,81 palca	5,76 cm / 2,27 palca
	Hmotnosť (bez obalu)	3,3 kg (7,28 lbs)	
Rozsah naklonenia	Naklonenie	-5°~20°	
Napájacie napätie	AC 100-240V~ 50/60Hz 0,8A		
Okolité podmienky	Prevádzkové podmienky		
	Teplota	10°C až 35°C	
	Vlhkosť	10 % až 80 % (bez kondenzácie)	
	Skladovacie podmienky		
	Teplota	-20°C až 60°C	
Vlhkosť	5 % až 90 % (bez kondenzácie)		
Stojan	Pripojený (<input type="checkbox"/>), Odpojený (<input type="radio"/>)		
Kábel napájania	Typ s pripojením k zásuvke v stene		

POZNÁMKA

- Informácie v tomto dokumente sa môžu zmeniť bez predchádzajúceho upozornenia.

Predvolené režimy (Rozlíšenie)

W1542S

	Režimy displeja (rozlíšenie)		Horizontálna frekvencia (kHz)	Vertikálna frekvencia (Hz)
1	VGA	640 x 350	31,469	70
2	VGA	720 x 400	31,468	70
3	VGA	640 x 480	31,469	60
4	VESA	640 x 480	37,500	75
5	VESA	800 x 600	37,879	60
6	VESA	800 x 600	46,875	75
7	MAC	832 x 624	49,725	75
8	VESA	1024 x 768	48,363	60
9	VESA	1024 x 768	60,123	75
*10	VESA	1280 x 720	44,772	60
11	VESA	1280 x 720	56,456	75

W1742S

	Režimy displeja (rozlíšenie)		Horizontálna frekvencia (kHz)	Vertikálna frekvencia (Hz)
1	VGA	640 x 350	31,469	70
2	VGA	720 x 400	31,468	70
3	VGA	640 x 480	31,469	60
4	VESA	640 x 480	37,500	75
5	VESA	800 x 600	37,879	60
6	VESA	800 x 600	46,875	75
7	MAC	832 x 624	49,725	75
8	VESA	1024 x 768	48,363	60
9	VESA	1024 x 768	60,123	75
10	MAC	1152 x 870	68,681	75
11	VESA	1152 x 900	61,805	65
12	VESA	1280 x 1024	63,981	60
13	VESA	1280 x 1024	79,976	75
14	VESA	1440 x 900	55,469	60
*15	VESA	1440 x 900	55,935	60
16	VESA	1440 x 900	70,635	75

	Režimy displeja (rozlíšenie)	Horizontálna frekvencia (kHz)	Vertikálna frekvencia (Hz)
1	VGA 720 x 400	31,468	70
2	VGA 640 x 480	31,469	60
3	VESA 640 x 480	37,500	75
4	VESA 800 x 600	37,879	60
5	VESA 800 x 600	46,875	75
6	MAC 832 x 624	49,725	75
7	VESA 1024 x 768	48,363	60
8	VESA 1024 x 768	60,123	75
*9	VESA 1360 x 768	47,712	60

*Odporúčaný režim

Kontrolka

REŽIM	Farba kontrolky LED
Režim On (Zapnutý)	Modrá
Režim Sleep (Spánok)	Jantárová
Režim Off (Vypnutý)	Nesvieti

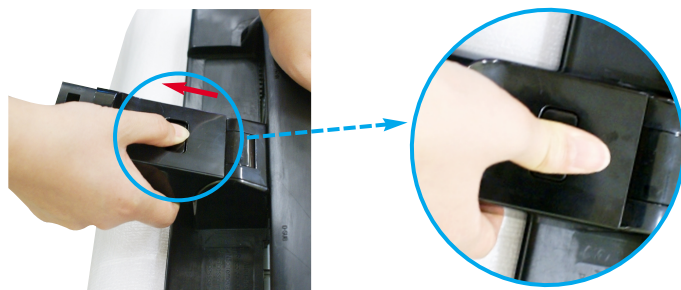
Upevnenie držiaka na stenu

Tento monitor spĺňa špecifikácie rozhrania na montáž držiaka pre upevnenie na stenu alebo vymeniteľného zariadenia.

1. Položte monitor prednou stranou nadol na mäkkú tkaninu.



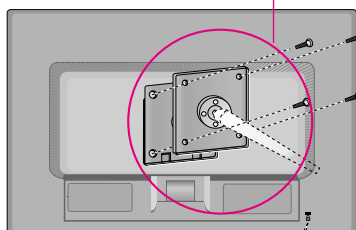
2. Zatláčaním na tlačidlo PUSH (TLAČIŤ) vyťahnite stojan z monitora.



3. Upevnite držiak na stenu.

Držiak na stenu (kupuje sa samostatne)
Tento držiak je určený na montáž na stojan
alebo stenu a možno ho pripevniť k držiaku na
stenu.

Podrobnejšie informácie nájdete v
používateľskej príručke dodávanej spolu so
zakúpeným držiakom na stenu.



Bezpečnostný otvor pre zámku
Kensington
Pripojený k zaistovaciemu káblu,
ktorý možno kúpiť osobitne vo
väčšine predajní s výpočtovou
technikou.



Digitally yours ■■■■■...

