



ČESKY

UŽIVATELSKÝ NÁVOD LED LCD MONITOR

Před použitím sady si prosím nejdříve pozorně přečtete tento návod a uschovejte jej k pozdějšímu nahlédnutí.

MODELY MONITORU LCD

E2280V

E2380V

E2280VX

E2380VX

www.lg.com

Tento přístroj byl sestaven a vyroben tak, aby byl zajištěn bezpečný provoz. Při nesprávném používání však může dojít k elektrickému šoku nebo riziku požáru. Aby správně fungovala všechna zabezpečení monitoru, je třeba dodržovat následující základní pravidla instalace, používání a údržby.

Bezpečnost

Používejte pouze napájecí kabel dodávaný s přístrojem. Pokud použijete jiný napájecí kabel, ujistěte se, že je certifikován pro platné národní standardy, pokud není poskytován dodavatelem. Je-li napájecí kabel jakkoli poškozený, obraťte se na výrobce nebo nejbližší autorizovaný servis a požádejte o výměnu.

Nástrčka a přívodka je používána jakožto odpojené zařízení.

Ujistěte se, že je zařízení instalováno v blízkosti zásuvky, do které je připojeno a že je zásuvka jednoduše dostupná.

Monitor používejte pouze se zdrojem napájení uvedeným v technických údajích v této příručce nebo na monitoru. Pokud si nejste jistí, jaký typ zdroje napájení doma máte, poradte se s prodejcem.

Přetížené zásuvky a prodlužovací šňůry jsou nebezpečné, stejně jako roztržené napájecí kabely a poškozené zástrčky. Může dojít k elektrickému šoku nebo požáru. Zavolejte do servisu a požádejte o výměnu.

Pokud je jednotka připojena do síťové zásuvky, zůstane připojena ke zdroji napájení dokonce i když je vypnuta.

Monitor nerozebírejte.

- Nejsou v něm žádné součásti, které byste mohli sami opravit.
- Uvnitř je nebezpečné vysoké napětí, i když je monitor vypnutý.
- Pokud přístroj nefunguje správně, obraťte se na svého prodejce.

Jak se vyhnout úrazu:

- Nepokládejte monitor na nakloněnou plochu bez dostatečného zajištění.
- Používejte pouze stojan doporučený výrobcem.
- Obrazovku neupusťte, nenarážejte do ní ani na ni neházejte žádné předměty či hračky. Mohlo by dojít ke zranění osob, poruše výrobku a poškození obrazovky.

Jak zabránit požáru a dalším rizikům:

- Pokud odejdete z místnosti na delší dobu, vždy monitor vypněte. Nikdy nenechávejte monitor zapnutý, když odcházíte z domu.
- Zabraňte dětem, aby vhadzovaly nebo strkaly předměty do otvorů ve skříní monitoru.

Některé vnitřní součástky mají nebezpečné napětí.

- Nepoužívejte příslušenství, které není určeno pro tento monitor.
- Pokud bude monitor delší dobu bez dohledu, odpojte ho ze zásuvky.
- Při bouři se nedotýkejte napájecího ani signálového kabelu, protože to může být velmi nebezpečné. Následkem může být úraz elektrickým proudem.

Instalace

Zajistěte, aby na napájecím kabelu nestály žádné předměty a neumísťujte monitor tam, kde by se napájecí kabel mohl poškodit.

Nepoužívejte monitor v blízkosti vody, například u vany, umyvadla, v kuchyni, u dřezu, ve vlhkém sklepě nebo v blízkosti bazénu.

Monitory mají ve skříní větrací otvory, které umožňují snižovat vysoké teploty vznikající při provozu. Pokud dojde k jejich zakrytí, nastřádané horko může způsobit selhání s následkem požáru. Proto NIKDY:

- Nepokládejte monitor na postel, pohovku, koberec, atd., aby se nezablokovaly spodní větrací otvory;
- Neumisťujte monitor do vestavného pouzdra, pokud není zajištěna dostatečná ventilace;
- Nezakrývejte otvory látkou nebo jiným materiálem;
- Neumisťujte monitor do blízkosti radiátoru nebo zdroje tepla;

Nedotýkejte se LCD displeje tvrdými předměty, mohlo by to vést k jeho poškrábání nebo trvalému poškození;

Netlačte dlouho na LCD displej prsty, mohlo by to způsobit vznik paobrazů.

Některé vadné body se mohou zobrazovat jako červené, zelené nebo modré skvrny na obrazovce.

Nebude to však mít žádný vliv na výkon monitoru.

Je-li to možné, použijte doporučené rozlišení, dosáhnete tak nejvyšší kvality obrazu. Při použití jiného než doporučeného rozlišení se na obrazovce může objevovat zmenšený nebo jinak upravený obraz.

To je však běžná vlastnost LCD displeje s pevným rozlišením.

Ponechání nehybného obrazu na obrazovce po delší dobu může způsobit vpálení obrazu a poškození obrazovky. Vždy používejte spořič obrazovky. K tomuto jevu dochází i u výrobků ostatních výrobců a jeho výskyt není předmětem záruky.

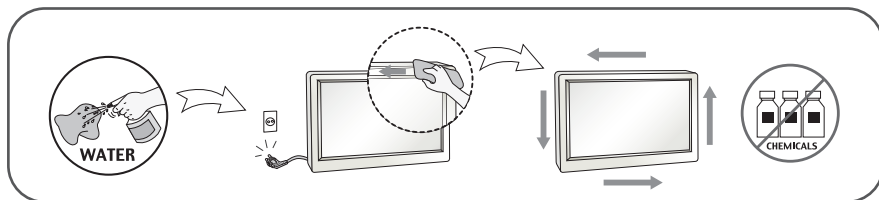
Dbejte, aby nedošlo k poškrábání přední nebo boční strany obrazovky kovovými předměty. Mohlo by dojít k jejímu poškození.

Ujistěte se, že panel směřuje dopředu. Při přenášení jej držte oběma rukama. Pokud byste výrovek upustili na zem, jeho poškození by mohlo zapříčinit elektrický šok nebo požár. Při opravě se obraťte na autorizované servisní středisko.

Nevystavujte výrobek vysokým teplotám a vlhkosti.

Čištění

- Před čištěním obrazovky odpojte monitor ze zásuvky.
- Použijte mírně navlhčený (ne mokrý) hadřík. Nepoužívejte čisticí prostředky ve spreji přímo na obrazovku, protože větší množství by mohlo způsobit elektrický šok.
- Při čištění výrobku nejdříve odpojte napájecí kabel. Povrch čistěte jemně pomocí měkkého hadříku, abyste ho nepoškrábali.
Nečistěte výrobek pomocí navlhčeného hadříku, stříkáním vody nebo aplikací jiných tekutin přímo na výrobek. Mohlo by dojít k úrazu elektrickým proudem. (Nepoužívejte chemikálie jako jsou benzín, ředidlo nebo alkohol)
- Nastříkejte vodu na měkký hadřík dvakrát až čtyřikrát a očistěte přední rám. Čistěte pouze v jednom směru. Při použití příliš mokrého hadříku může dojít k poškození povrchu.



Balení

- Původní balicí materiál a krabici nelikvidujte. Poskytují ideální obal při přepravě přístroje. Když přístroj převážíte na jiné místo, zabalte jej do původního balicího materiálu.

Likvidace

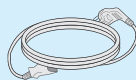
- Tento produkt nelikvidujte společně s obvyklým domovním odpadem.
- Likvidace tohoto produktu musí být v souladu s předpisy místních úřadů.

!!! Děkujeme vám, že jste si vybrali produkty LGE !!!

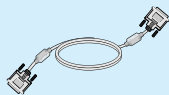
Zkontrolujte, zda byly s vaším monitorem dodány následující položky.
Pokud některé položky chybí, obraťte se na svého prodejce.



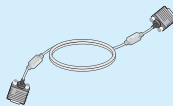
Uživatelská příručka/
Karty



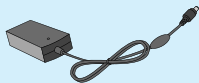
Síťový kabel



Signálový kabel DVI-D
(Tato funkce není
dostupná ve všech
zemích.)



**Signálový kabel pro 15kolíkový
D-SUB**
(Kvůli nastavení může být tento
kabel k produktu připojen ještě
před odesláním.)



Adaptér střídavého proudu

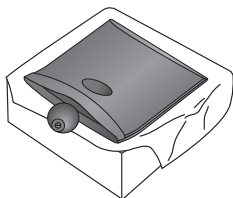
POZNÁMKA

- Toto příslušenství se může vzhledem lišit od zde zobrazených.
- V souladu se standardními předpisy pro tento produkt je nutné používat stíněné signální kabely rozhraní (D-sub 15kolíkový kabel, DVI-D kabel) s feritovým jádrem.

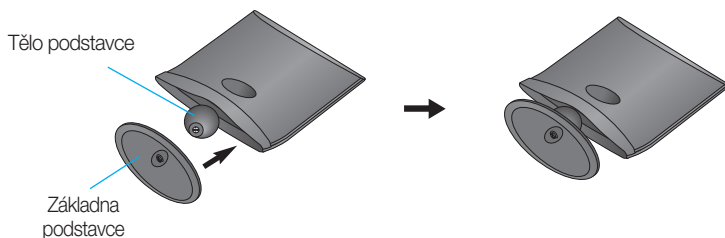
Před instalací monitoru se ujistěte, že monitor, počítač a další připojená zařízení jsou vypnutá.

Připojení podstavce

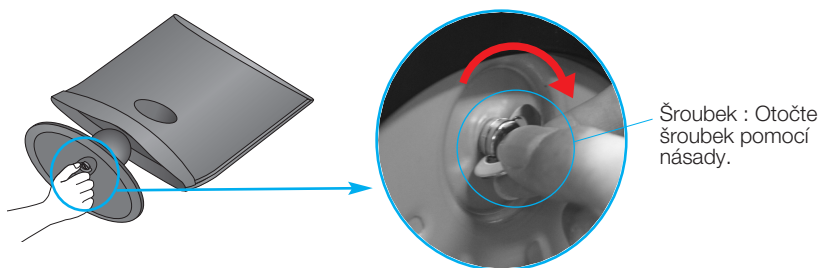
1. Umístěte monitor na měkkou látku čelní stranou dolů.



2. Připojte základnu stojanu ke stojanu tak, jak je znázorněno na obrázku.



3. Otočením šroubku směrem doprava připojte monitor k základně stojanu.

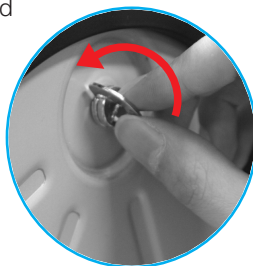


4. Po sestavení monitor opatrně zvedněte a otočte přední stranou k sobě.



Připojení displeje

- Otočením šroubku směrem doleva odpojte monitor od podstavce.



DŮLEŽITÉ

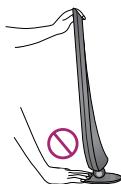
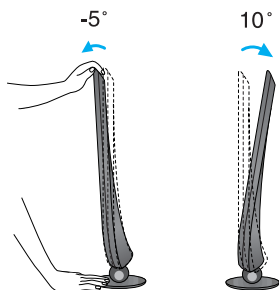
- Na obrázku je znázorněn obecný model připojení. Součásti monitoru se mohou lišit od vyobrazení.
- Výrobek při přenášení nadržte vzhůru nohama a nadržte jej pouze za podstavec. Mohl by upadnout a poškodit se nebo vám poranit nohu.

Před instalací monitoru se ujistěte, že monitor, počítač a další připojená zařízení jsou vypnutá.

Nastavení displeje

1. Orientace displeje je z důvodu zajištění maximálního pohodlí nastavitelná.

- Rozsah naklonění : -5° až 10°

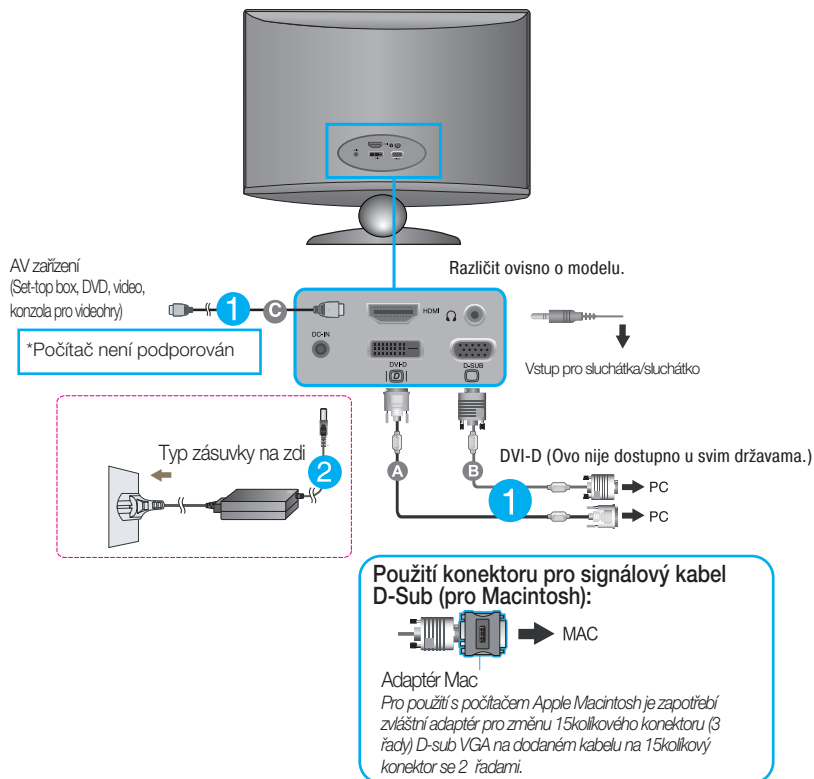


DŮLEŽITÉ

- Na obrázku je znázorněn obecný model připojení. Součásti monitoru se mohou lišit od vyobrazení.
- Výrobek při přenášení nadržte vzhůru nohama a nadržte jej pouze za podstavec. Mohl by upadnout a poškodit se nebo vám poranit nohu.

Připojení k osobnímu počítači

1. Před montáží monitoru se ujistěte, že monitor, počítač a další připojená zařízení jsou vypnutá.
2. Připojte signální kabel **1** a síťovou šňůru **2** v tomto pořadí; poté utáhněte šroub koncovky signálního kabelu.
 - A Připojte kabel DVI-D (Digital signal)
 - B Připojte kabel D-sub (Počítač – analog signal)
 - C Připojte kabel HDMI



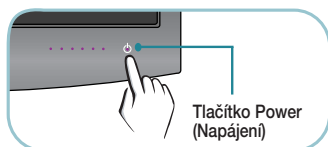
POZNÁMKA

- Toto je schematické znázornění zadního pohledu.
- Tento pohled na zadní část představuje všeobecný model. Vzhled displeje se může od vyobrazení lišit.

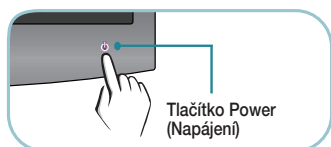
Připojení k osobnímu počítači

3. Stisknutím tlačítka power button (tlačítko napájení) na předním panelu zapnete napájení. Jakmile je monitor zapnutý, automaticky se spustí funkce „Self Image Setting Function (Automatické nastavení obrazu)“. (Pouze v analogovém režimu)

E2280V/E2380V



E2280VX/E2380VX

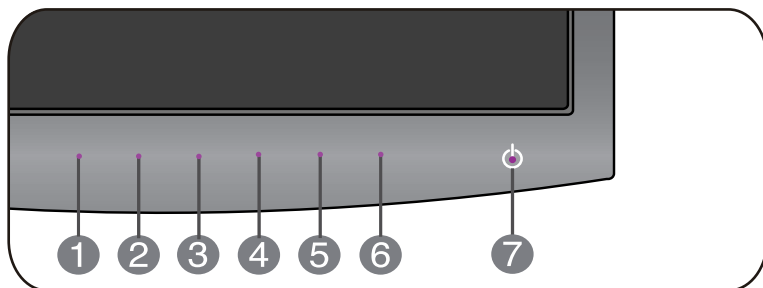


POZNÁMKA

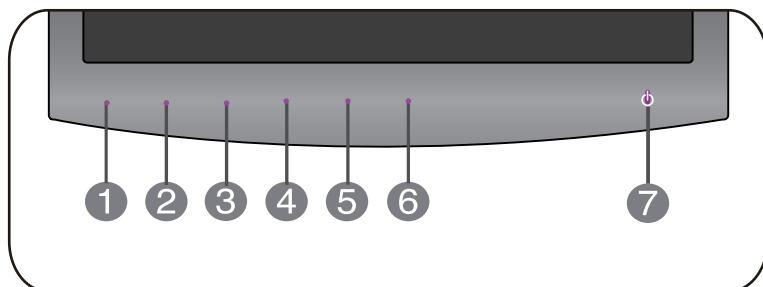
“Self Image Setting Function” (Automatické nastavení obrazu)? Tato funkce poskytuje uživateli optimální nastavení zobrazení. Pokud uživatel připojí monitor poprvé, tato funkce automaticky provede optimální nastavení displeje pro jednotlivé vstupní signály. Funkce “AUTO”? Pokud při práci se zařízením nebo po změně rozlišení obrazovky dojde k potížím jako je rozmazaný obraz, rozmazaná písmena, blikání obrazovky nebo šikmý obraz, vylepšete rozlišení stisknutím tlačítka funkce AUTO.

Ovládání čelního panelu

E2280V/E2380V



E2280VX/E2380VX



1 Tlačítko MENU (Nabídka)



Tímto tlačítkem vstoupíte do nabídky OSD nebo ji opustíte.

OSD LOCKED/UNLOCKED (Nabídka OSD uzamčena/odemčena)

Tato funkce umožňuje uzamknout aktuální nastavení ovládání, aby nemohlo být omylem změněno. Stiskněte tlačítko MENU (Nabídka) a několik sekund jej podržte. Měla by se objevit zpráva “OSD LOCKED” (Nabídka OSD uzamčena).

Ovládání OSD můžete opět kdykoli odemknout stisknutím a podržením tlačítka MENU (Nabídka): Měla by se objevit zpráva “OSD UNLOCKED” (Nabídka OSD odemčena).

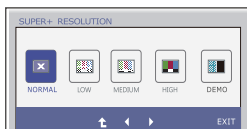
2 Tlačítko SMART+

Pomocí tohoto tlačítka zdejte položky **ORIGINAL RATIO, F-ENGINE, DUAL WEB, CINEMA MODE.**

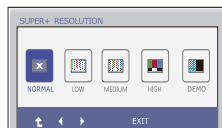
Další informace najdete na straně 22 až 30.

3 Tlačítko SUPER+ RESOLUTION

Další informace najdete na straně 31 až 34.

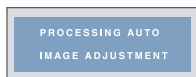


E2280V / E2380V



E2280VX / E2380VX

4 Tlačítko AUTO (Automaticky)



AUTO IMAGE ADJUSTMENT (Automatické nastavení obrazu)

Provádíte-li nastavení obrazu, vždy před otevřením nabídky OSD stiskněte tlačítko AUTO (Automaticky). (Pouze v analogovém režimu)

Tím se obraz na displeji automaticky přejde do ideálního nastavení pro aktuální rozlišení obrazovky (režim zobrazení).

Nejlepší režim zobrazení je

1920 x 1080

5 Tlačítko INPUT (Tlačítko rychlé volby SOURCE (Zdroj))

Vybrat zdroje ze vstupu tímto tlačítkem.

Když alespoň dva vstupní signály byly připojené, můžete vybrat vstupní signál (D-SUB/DVI/HDMI), které chcete. Pokud pouze jeden signál je připojený, to je detekován automaticky. Standardní nastavení je D-Sub.

6 Tlačítko EXIT

Odchod OSD.

7 Tlačítko Power (Napájení)/Indikát or napájení

Toto tlačítko slouží k zapínání a vypínání displeje.

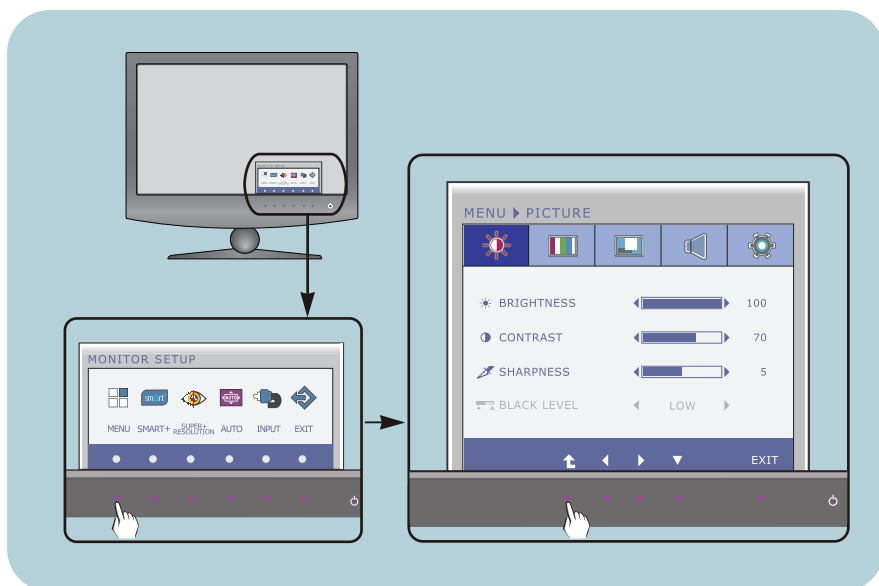
Z předního pohledu - kontrolka zapnutí zůstane fialová, dokud displej pracuje správně (režim Zapnuto). Je-li displej v režimu Spánek (Pohotovostní), bude kontrolka zapnutí blikat fialově.

Nastavení obrazovky

Změny velikosti obrazu, pozice a parametrů zobrazení jsou s ovládacím systémem OSD rychlé a snadné.

Níže je uveden krátký příklad pro lepší seznámení s ovládáním. V následující části je uveden přehled dostupných nastavení a výběrů, které můžete provádět pomocí nabídky OSD.

Chcete-li provádět nastavení v nabídce OSD, postupujte podle následujících kroků:



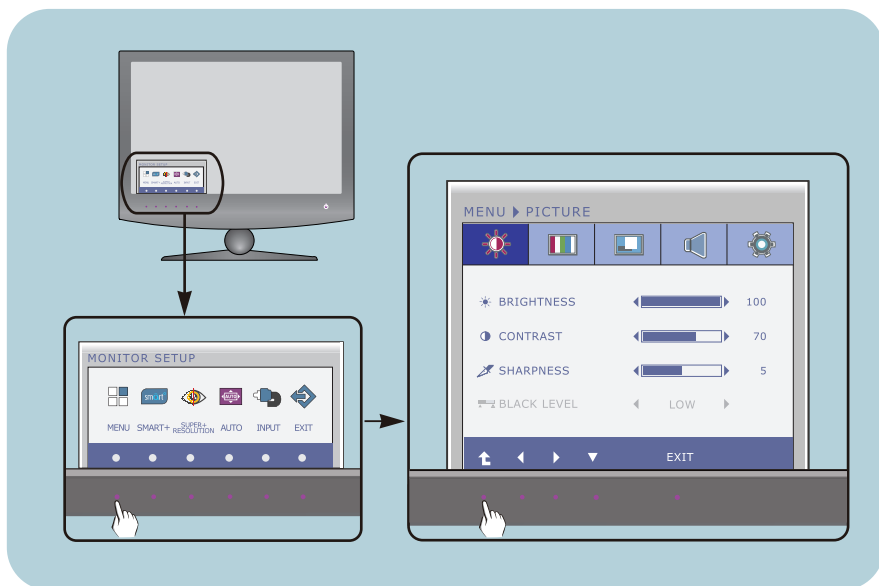
- 1 Stiskněte libovolné Tlačítko, pak hlavní menu OSD se objeví.
- 2 Přístup ovládání pomocí příslušného Tlačítka.
- 3 Použijte tlačítka ◀/▶ a nastavte obraz na požadovanou úroveň. Použitím tlačítka ▼ vyberte další položky v dílčí nabídce.
- 4 Stiskněte Tlačítko EXIT pro odchod z OSD.

Nastavení obrazovky

Změny velikosti obrazu, pozice a parametrů zobrazení jsou s ovládacím systémem OSD rychlé a snadné.

Níže je uveden krátký příklad pro lepší seznámení s ovládáním. V následující části je uveden přehled dostupných nastavení a výběrů, které můžete provádět pomocí nabídky OSD.

Chcete-li provádět nastavení v nabídce OSD, postupujte podle následujících kroků:



- 1 Stiskněte libovolné Tlačítko, pak hlavní menu OSD se objeví.
- 2 Přístup ovládání pomocí příslušného Tlačítka.
- 3 Použijte tlačítka ◀/▶ a nastavte obraz na požadovanou úroveň. Použitím tlačítka ▼ vyberte další položky v dílčí nabídce.
- 4 Stiskněte Tlačítko EXIT pro odchod z OSD.

Výběr a nastavení nabídky OSD

V následující tabulce jsou uvedeny všechny nabídky ovládání, úprav a nastavení v nabídce OSD.

DSUB : Vstup D-SUB (Analogový signál)

DVI-D : Vstup DVI-D (Digitální signál)

HDMI : Signál HDMI

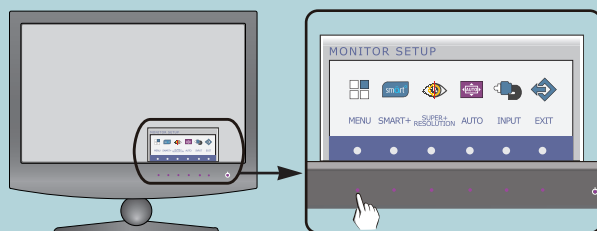
Hlavní nabídka	Díličí nabídka	Podporovaný vstup	Příkaz
PICTURE	BRIGHTNESS CONTRAST SHARPNESS	DSUB DVI-D HDMI	Nastavit jas, kontrast a ostrost obrazovky
	BLACK LEVEL	HDMI	
COLOR	COLOR TEMP (PRESET) sRGB 6500K 7500K 8500K 9300K GAMMA	DSUB DVI-D HDMI	Slouží k přizpůsobení barev obrazovky
	(USER) RED GREEN BLUE		
DISPLAY	HORIZONTAL VERTICAL	DSUB	Slouží k úpravě polohy obrazu
	CLOCK PHASE	DSUB	Slouží ke zlepšení čistoty, stability a ostrosti obrazovky
	OVERSCAN	HDMI	
VOLUME	VOLUME	HDMI	Nastavit obsah
OTHERS	LANGUAGE	DSUB	Slouží k přizpůsobení stavu obrazovky pracovnímu prostředí uživatele
	POWER INDICATOR	DVI-D	
	BUTTON INDICATOR	HDMI	
	WHITE BALANCE	DSUB	
	FACTORY RESET	DSUB DVI-D HDMI	
SMART+	ORIGINAL RATIO	DSUB DVI-D HDMI	Slouží k nastavení velikosti obrazu
	WIDE ORIGINAL		
	F-ENGINE		
	NORMAL MOVIE INTERNET DEMO	DSUB DVI-D	
	STANDARD MOVIE GAME SPORTS	HDMI	
	DUAL WEB CINEMA MODE	DSUB DVI-D	

SUPER+ RESOLUTION	NORMAL LOW MEDIUM HIGH DEMO	DSUB DVI-D HDMI	Obraz je nevyhnutelně poškozena při zpracování dat pro zvětšení obrázku. SUPER+ Resolution může udržet rozložení aby ukázal jasný obraz s rozšířením a technologiou zlepšení kvality obrazu, která upravuje rozmazané ohnisko a hrubý obrys.
------------------------------	---	-----------------------	--

POZNÁMKA

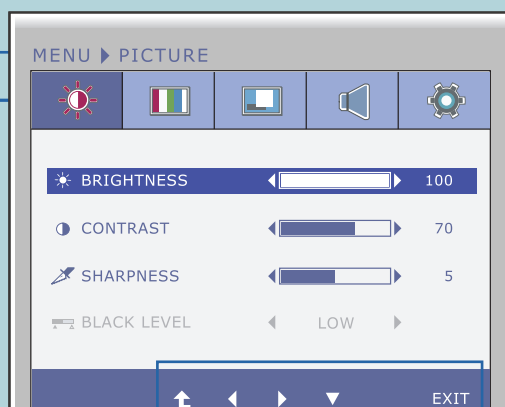
- Pořadí ikon se může lišit v závislosti na modelu (13 až 34).

Byli jste uvedeni do výběru a nastavení položky pomocí systému OSD. Níže jsou uvedeny ikony, názvy ikon a popisy ikon všech položek zobrazených v nabídce.



Stiskněte tlačítko MENU (Nabídka) a objeví se hlavní nabídka OSD.

Název nabídky
Ikony



Díličí nabídky

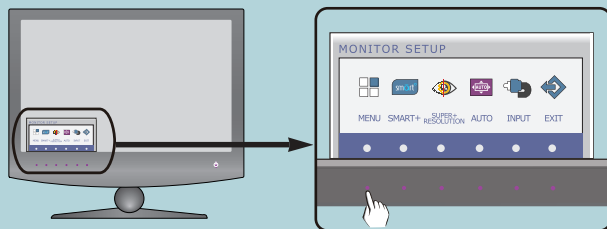
- : Posun na horní nabídku
- : Adjust (Upravit) (Decrease/Increase (Snižít/Zvýšit))
- : Vybete další díličí nabídku
- EXIT : Exit (Konec)

Popis tlačítka

POZNÁMKA

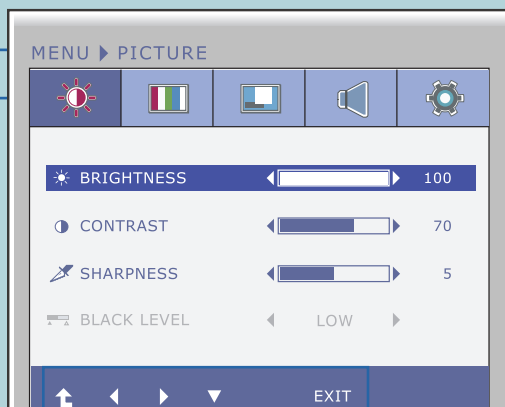
- Jazyky nabídky OSD (On Screen Display) na monitoru mohou být jiné než v příručce.

Byli jste uvedeni do výběru a nastavení položky pomocí systému OSD. Níže jsou uvedeny ikony, názvy ikon a popisy ikon všech položek zobrazených v nabídce.



Stiskněte tlačítko MENU (Nabídka) a objeví se hlavní nabídka OSD.

Název nabídky
Ikony



Díličí nabídky

- : Posun na horní nabídku
- : Adjust (Upravit) (Decrease/Increase (Snižít/Zvýšit))
- : Vyberte další díličí nabídku
- EXIT : Exit (Konec)

Popis tlačítka

POZNÁMKA

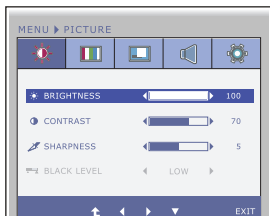
- Jazyky nabídky OSD (On Screen Display) na monitoru mohou být jiné než v příručce.



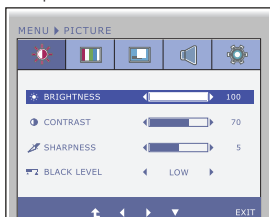
PICTURE (OBRAZ)

E2280V/E2380V

vstup D-SUB/DVI-D



vstup HDMI



BRIGHTNESS (Jas) Slouží k úpravě jasu obrazu.

CONTRAST (Kontrast) Slouží k úpravě kontrastu obrazu.

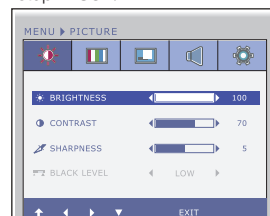
SHARPNESS (Ostrost) Slouží k úpravě ostrosti obrazu.

BLACK LEVEL (Úroveň černé) Můžete nastavit úroveň kompenzace. Zvolíte-li možnost „HIGH“ (Vysoká), obrazovka bude jasná, zvolíte-li možnost „LOW“, obrazovka bude tmavá. (pouze pro vstup HDMI)

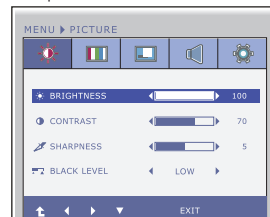
* **Kompenzace?** Jelikož jde o kritérium signálu videa, je to nejtmavší obrazovka, jakou monitor dokáže zobrazit.

E2280VX/E2380VX

vstup D-SUB/DVI-D



vstup HDMI



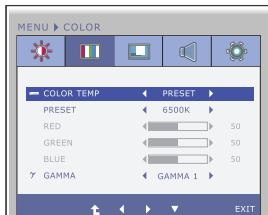
- : Posun na horní nabídku
- : Snížit
- : Zvýši
- : Vyberte další díličí nabídku
- **EXIT** : Konec



COLOR (BARVY)

E2280V/E2380V

PRESET Režim



COLOR TEMP Vybrat PRESET nebo USER nastavit barvy obrazovky.

PRESET (Přednastavení)

Slouží k nastavení barev obrazovky.

- sRGB: Nastavení barev bude odpovídat standardním specifikacím barev sRGB.
- 6500–7500K: Červená barva obrazovky.
- 8500–9300K: Modrá barva obrazovky.

USER Režim



USER

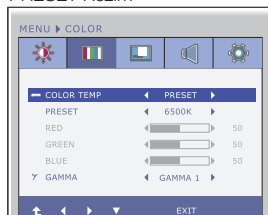
RED (Červená)
Nastavte si vlastní úrovně červené barvy.

GREEN (Zelená)
Nastavte si vlastní úrovně zelené barvy.

BLUE (Modrá)
Nastavte si vlastní úrovně modré barvy.

E2280VX/E2380VX

PRESET Režim

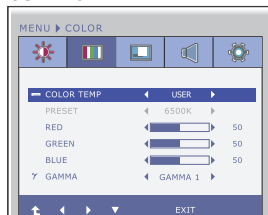


GAMMA (Korekce gamma)

Nastavte vlastní hodnotu gamma. : 0 / 1 / 2

Vysoké hodnoty korekce gamma na monitoru zesvětlují obrázky a nízké hodnoty je ztmavují.

USER Režim



- : Posun na horní nabídku
- : Snížit
- : Zvýši
- : Vyberte další díličí nabídku
- **EXIT** : Konec



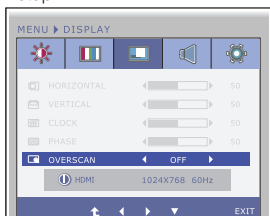
DISPLAY

E2280V/E2380V

vstup D-SUB



vstup HDMI



HORIZONTAL (Vodorovně)

Slouží k posunutí obrazu doleva a doprava.

VERTICAL (Svisle)

Slouží k posunutí obrazu nahoru a dolů.

CLOCK (Kmitočet)

Tato funkce slouží k minimalizaci svislých pruhů na pozadí obrazu. Velikost obrazu ve vodorovném směru se změní také.

PHASE (Fáze)

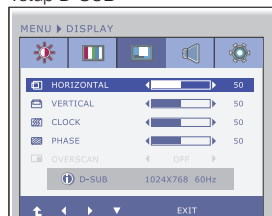
Slouží k úpravě zaostření obrazu. Tato položka umožňuje odstranit veškeré vodorovné rušení a obraz vyčistit nebo zaostřit.

OVERSCAN (OBRAZOVÝ ROZSAH)

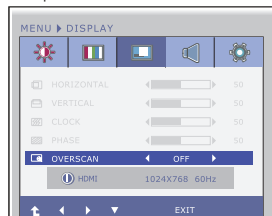
Odstraní rušení, které se může objevit na okrajích obrazu, pokud je kabel HDMI připojen k externímu zařízení. Pokud je vybrána možnost ON (ZAP), obraz se zmenší a zabrání se tak rušení. Po vybrání možnosti OFF (VYP) je původní velikost obrazu zachována bez ohledu na rušení. (pouze pro vstup HDMI)

E2280VX/E2380VX

vstup D-SUB



vstup HDMI



- : Posun na horní nabídku
- : Snížit
- : Zvýši
- : Vyberte další díličí nabídku
- **EXIT** : Konec

Hlavní nabídka

Díličí nabídka

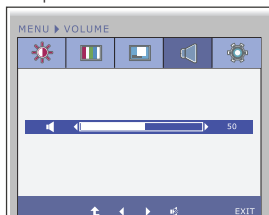
Příkaz



VOLUME

E2280V/E2380V

vstup HDMI

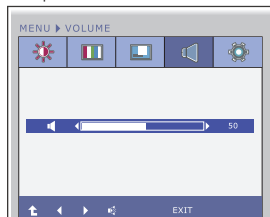


VOLUME

Nastavit hlasitost levého sluchátka/sluchátka
(pouze pro vstup HDMI)

E2280VX/E2380VX

vstup HDMI



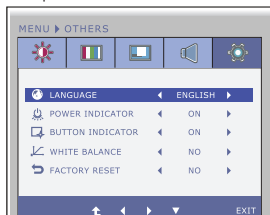
- : Posun na horní nabídku
- : Snížít
- : Zvýši
- : Ticho
- **EXIT** : Konec



OTHERS

E2280V/E2380V

vstup D-SUB

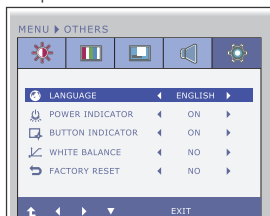


vstup HDMI/DVI-D



E2280VX/E2380VX

vstup D-SUB



vstup HDMI/DVI-D



LANGUAGE (Jazyk)

Slouží k nastavení jazyka, ve kterém se zobrazují názvy ovládání.

POWER INDICATOR (Indikátor napájení)

Tato funkce slouží k zapnutí (ON) či vypnutí (OFF) indikátoru napájení na přední straně monitoru. Nastavíte-li možnost OFF (Vyp.), vypne se.

Nastavíte-li možnost ON (Zap.), indikátor napájení se automaticky zapne.

BUTTON INDICATOR

Použijte tuto funkci pro nastavení kontrolého klíčového ukazatele na přední straně monitoru na ON (Zap.) nebo OFF (Vyp.).

Pokud nastavíte OFF (Vyp.), bude vypnutý.

Pokud nastavíte ON (Zap.), bude zapnutý.

WHITE BALANCE (Vyvážení bílé)

Pokud se výstup grafické karty liší od požadovaných specifikací, úroveň grafického signálu. Pomocí této funkce je úroveň signálu nastavena, aby odpovídala standardní úrovni výstupu grafické karty a aby obraz byl optimální. Tuto funkci aktivujte, pokud se na obrazovce vyskytují bílé a černé barvy.

FACTORY RESET (Výchozí nastavení)

Slouží k obnovení výchozích nastavení od výrobce kromě nastavení "LANGUAGE" (Jazyk).

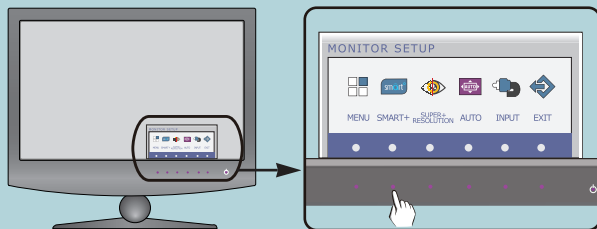
Stisknutím tlačítka ◀, ▶ provedete okamžité obnovení nastavení.

- ↑ : Posun na horní nabídku
- ◀ : Snížit
- ▶ : Zvýši
- ▼ : Vybíre další díličí nabídku
- EXIT : Konec

POZNÁMKA

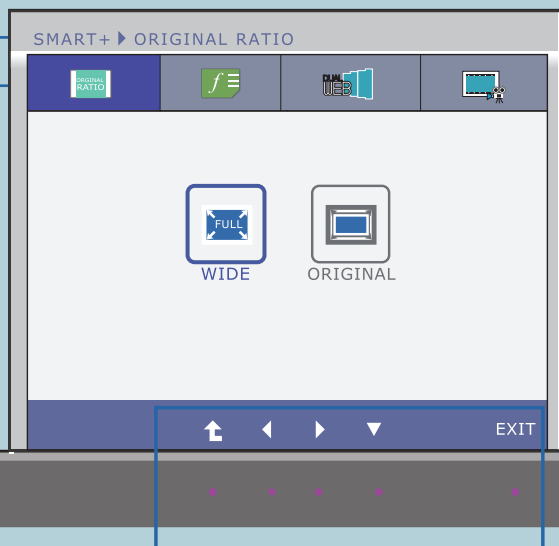
- Pokud se pomocí této volby obraz nezlepší, obnovte výchozí nastavení. Pokud je to nutné, spusťte znovu funkci WHITE BALANCE (Vyvážení bílé). Tato funkce bude povolena pouze v případě, že je vstupní signál analogový.

Byli jste uvedeni do výběru a nastavení položky pomocí systému OSD. Níže jsou uvedeny ikony, názvy ikon a popisy ikon všech položek zobrazených v nabídce.



Stiskněte tlačítko SMART+ a objeví se hlavní nabídka OSD.

Název nabídky
Ikony



Dílčí nabídky

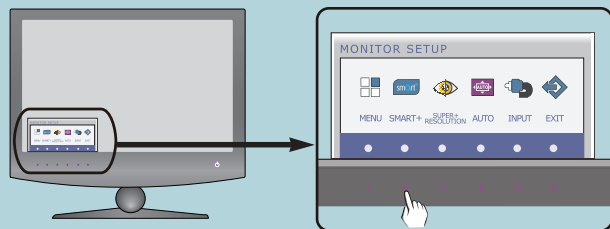
- ↑ : Posun na horní nabídku
- ◀▶ : Přesunout
- ▼ : Vyberte další dílčí nabídku
- EXIT : Exit (Konec)

Popis tlačítka

POZNÁMKA

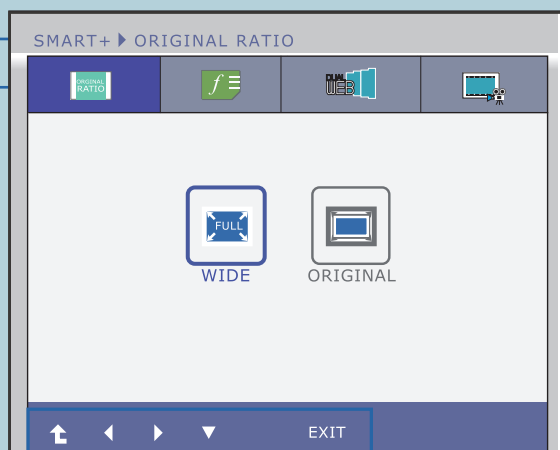
- Jazyky nabídky OSD (On Screen Display) na monitoru mohou být jiné než v příručce.

Byli jste uvedeni do výběru a nastavení položky pomocí systému OSD. Níže jsou uvedeny ikony, názvy ikon a popisy ikon všech položek zobrazených v nabídce.



Stiskněte tlačítko SMART+ a objeví se hlavní nabídka OSD.

Název nabídky
Ikony



Dílní nabídky

- ↑ : Posun na horní nabídku
- ◀▶ : Přesunout
- ▼ : Vyberte další dílní nabídku
- EXIT : Exit (Konec)

Popis tlačítka

POZNÁMKA

- Jazyky nabídky OSD (On Screen Display) na monitoru mohou být jiné než v příručce.

Hlavní nabídka

Díličí nabídka

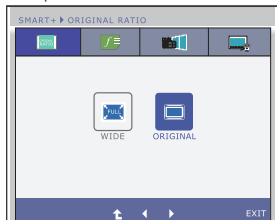
Příkaz



ORIGINAL RATIO

E2280V/E2380V

vstup D-SUB/DVI-D/HDMI

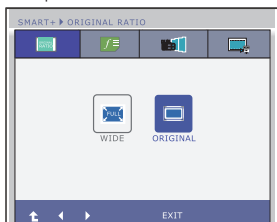


WIDE Širokoúhlé zobrazení bez závislosti na vstupu video signálu.

ORIGINAL Změnit poměr signálu vstupního obrazu na původní.

E2280VX/E2380VX

vstup D-SUB/DVI-D/HDMI

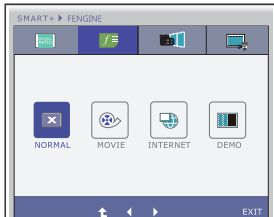


- : Posun na horní nabídku
- : Přesunout
- **EXIT** : Konec

E2280V/E2380V



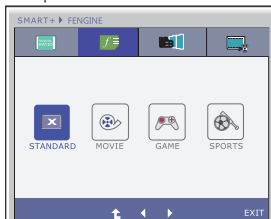
vstup D-SUB/DVI-D



NORMAL
(NORMÁLNÍ)

Tuto možnost vyberte, chcete-li produkt používat v nejběžnějším prostředí.

vstup HDMI

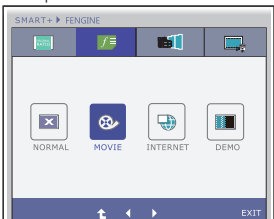


STANDARD
(STANDARDNÍ)

Tuto možnost vyberte, chcete-li použít původní standardní video.

* V režimu General (Standard) (Obecný (Standardní)) je funkce f-ENGINE vypnuta.

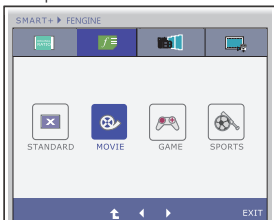
vstup D-SUB/DVI-D



MOVIE
(FILM)

Tuto možnost vyberte, sledujete-li video nebo film.

vstup HDMI



- : Posun na horní nabídku
- : Přesunout
- **EXIT** : Konec

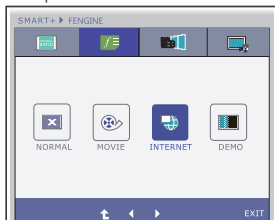
Výběr a nastavení nabídky OSD

Hlavní nabídka

Díličí nabídka

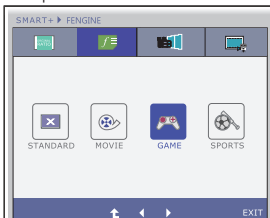
Příkaz

vstup D-SUB/DVI-D



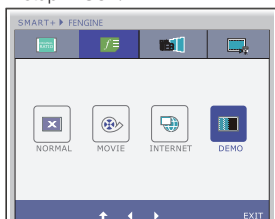
INTERNET (INTERNET) Tuto možnost vyberte, pracujete-li s dokumentem (Word atd.).

vstup HDMI



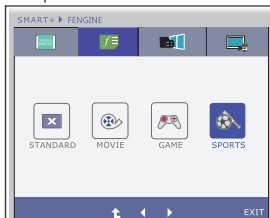
GAME (HRA) Tuto možnost vyberte, hrajete-li hru.

vstup D-SUB/DVI-D





DEMO (SPORT) Tuto možnost je používána jako reklama v prodejnách. Obrazovka se rozdělí. V levé části bude zobrazen standardní režim, v pravé části režim videa, aby byl jasný rozdíl po použití režimu videa.

vstup HDMI



SPORTS Tuto možnost vyberte, sledujete-li běžný sport.

-  : Posun na horní nabídku
-  : Přesunout
- **EXIT** : Konec

Hlavní nabídka

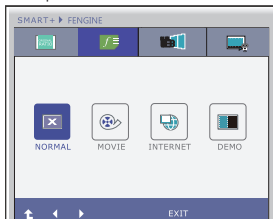
Díličí nabídka

Příkaz

E2280VX/E2380VX



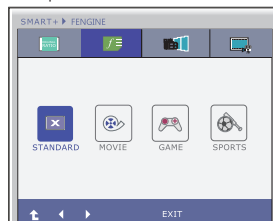
vstup D-SUB/DVI-D



NORMAL (NORMÁLNÍ)

Tuto možnost vyberte, chcete-li produkt používat v nejběžnějším prostředí.

vstup HDMI

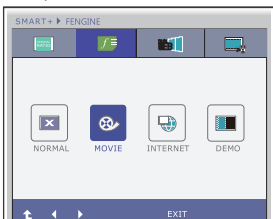


STANDARD (STANDARDNÍ)

Tuto možnost vyberte, chcete-li použít původní standardní video.

* V režimu General (Standard) (Obecný (Standardní)) je funkce f-ENGINE vypnuta.

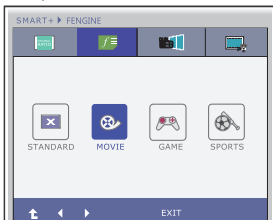
vstup D-SUB/DVI-D



MOVIE (FILM)

Tuto možnost vyberte, sledujete-li video nebo film.

vstup HDMI



- : Posun na horní nabídku
- : Přesunout
- **EXIT** : Konec

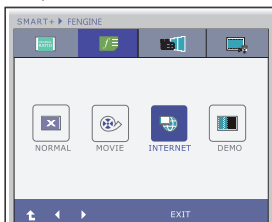
Výběr a nastavení nabídky OSD

Hlavní nabídka

Díličí nabídka

Příkaz

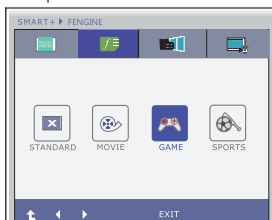
vstup D-SUB/DVI-D



**INTERNET
(INTERNET)**

Tuto možnost vyberte, pracujete-li s dokumentem (Word atd.).

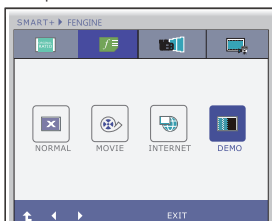
vstup HDMI



**GAME
(HRA)**

Tuto možnost vyberte, hrajete-li hru.

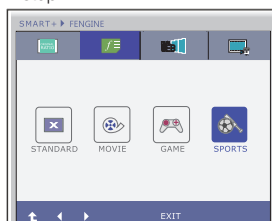
vstup D-SUB/DVI-D



**DEMO
(SPORT)**



Tato možnost je používána jako reklama v prodejnách. Obrazovka se rozdělí. V levé části bude zobrazen standardní režim, v pravé části režim videa, aby byl jasný rozdíl po použití režimu videa.

vstup HDMI



SPORTS

Tuto možnost vyberte, sledujete-li běžný sport.

-  : Posun na horní nabídku
-  : Přesunout
- **EXIT** : Konec

Hlavní nabídka

Díličí nabídka

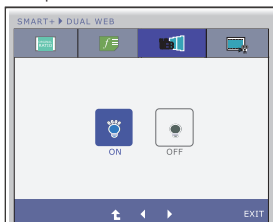
Příkaz

* Před použitím následující funkce, nainstalujte si prosím program Easy Set Package.

E2280V/E2380V

DUAL WEB

vstup D-SUB/DVI-D



ON

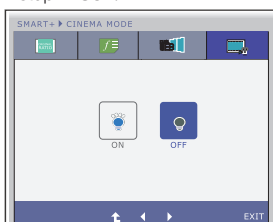
Pomáhají uživatelům procházet webové efektivně rozdělením na polovinu.
Pomocí zajistit a přesunout oken na obrazovce.
Pomáhají uživatelům ovládání oken dělí poměr.

OFF

Jak vybrat OFF, DUAL WEB je vypnutý.

CINEMA MODE

vstup D-SUB/DVI-D





ON

Aby oko bolo pohodlné snížením jasu pozadí na webové stránky.

OFF

Jak vybrat OFF, CINEMA MODE je vypnutý.

-  : Posun na horní nabídku
-  : Přesunout
- **EXIT** : Konec

Hlavní nabídka

Díložní nabídka

Příkaz

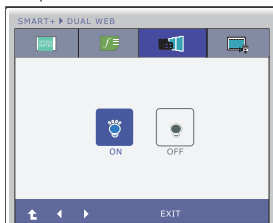
* Před použitím následující funkce, nainstalujte si prosím program Easy Set Package.

E2280VX/E2380VX



DUAL WEB

vstup D-SUB/DVI-D



ON

Pomáhají uživatelům procházet webové stránky efektivně rozdělením na polovinu. Pomocí zajistit a přesunout oken na obrazovce. Pomáhají uživatelům ovládání oken dělí poměr.

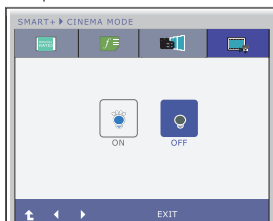
OFF

Jak vybrat OFF, DUAL WEB je vypnutý.



CINEMA MODE

vstup D-SUB/DVI-D



ON

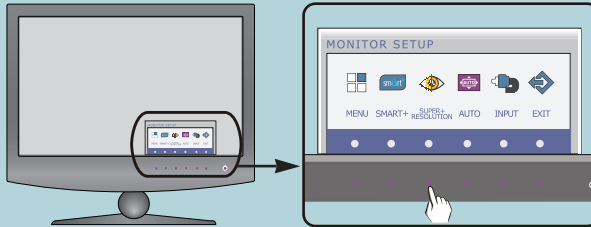
Aby oko bylo pohodlné snížením jasu pozadí na webové stránky.

OFF

Jak vybrat OFF, CINEMA MODE je vypnutý.

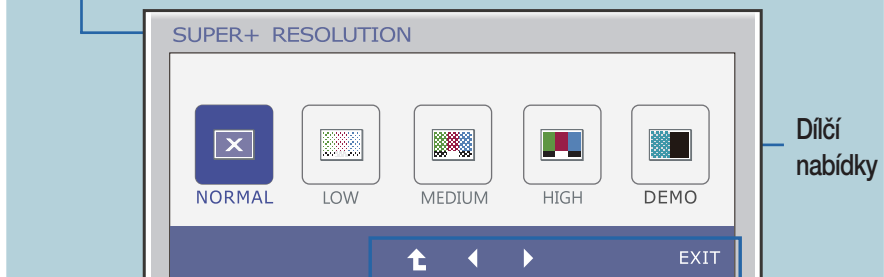
- : Posun na horní nabídku
- : Přesunout
- **EXIT** : Konec

Byli jste uvedeni do výběru a nastavení položky pomocí systému OSD. Níže jsou uvedeny ikony, názvy ikon a popisy ikon všech položek zobrazených v nabídce.





Stiskněte tlačítko **SUPER+ RESOLUTION** a objeví se hlavní nabídka OSD.

Název nabídky



Díčí nabídky

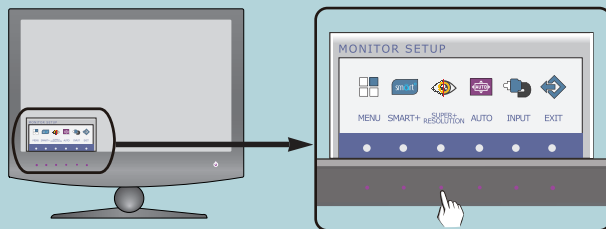
-  : Posun na horní nabídku
-  : Přesunout
- EXIT : Exit (Konec)

Popis tlačítka

POZNÁMKA

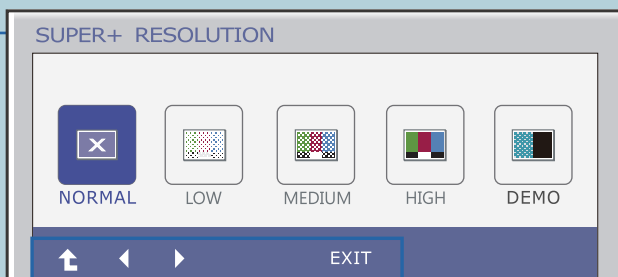
- Jazyky nabídky OSD (On Screen Display) na monitoru mohou být jiné než v příručce.

Byli jste uvedeni do výběru a nastavení položky pomocí systému OSD. Níže jsou uvedeny ikony, názvy ikon a popisy ikon všech položek zobrazených v nabídce.



Stiskněte tlačítko **SUPER+ RESOLUTION** a objeví se hlavní nabídka OSD.

Název nabídky



Díčí nabídky

- **↑** : Posun na horní nabídku
- **◀ ▶** : Přesunout
- **EXIT** : Exit (Konec)

Popis tlačítka

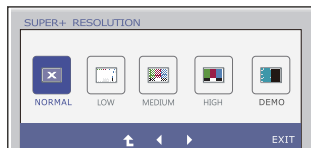
POZNÁMKA

- Jazyky nabídky OSD (On Screen Display) na monitoru mohou být jiné než v příručce.

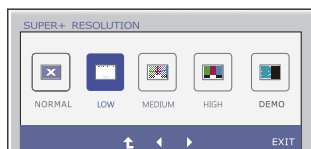
E2280V/E2380V



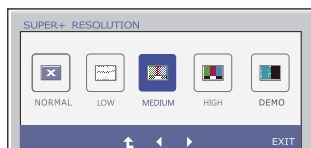
SUPER+ RESOLUTION



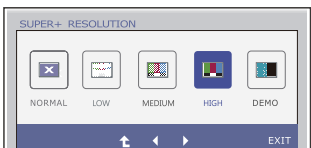
NORMAL Vyberte tuto, pokud chcete používat produkt v nejobecnější prostředí. V obecném režimu SUPER+ RESOLUTION je vypnutý.



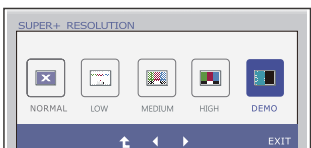
LOW Když chce uživatel přírodní obrazovkou s jemnou obrazu, pomáhá získat optimalizované obrazovky. Je účinný pro video s malým pohybem nebo statický obrázků.



MEDIUM Když chce uživatel pohodlné obrazovky na střední úrovni mezi režimy LOW a HIGH, pomáhá získat optimalizované obrazovky. Je účinný pro UCC a SD úrovně videa.



HIGH Když chce uživatel ostrý obrazovky s jasnými obrazy, pomáhá získat optimalizované obrazovky. Je účinné pro obrazovky s vysoké rozlišovací obrazovky a hry.



DEMO Obrazovka je rozdělena na dvě, levá obrazovka je původní obraz, a pravá obrazovka je obraz se režimem SUPER+RESOLUTION, aby porovnal rozdíl mezi před a po použití tohoto režimu.

- : Posun na horní nabídku
- : Přesunout
- **EXIT** : Konec

* Hluk může existovat na režimu SUPER +RESOLUTION, takže vyberte vhodný SUPER +RESOLUTION režim na jasný obraz.

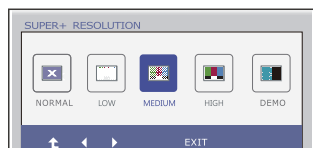
E2280VX/E2380VX



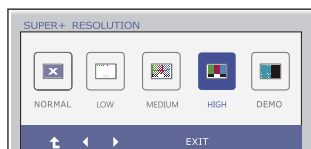
NORMAL Vyberte tuto, pokud chcete používat produkt v nejobecnější prostředí. V obecném režimu SUPER+ RESOLUTION je vypnutý.



LOW Když chce uživatel přírodní obrazovkou s jemnou obrazu, pomáhá získat optimalizované obrazovky. Je účinný pro video s malým pohybem nebo statický obrázků.



MEDIUM Když chce uživatel pohodlné obrazovky na střední úrovni mezi režimy LOW a HIGH, pomáhá získat optimalizované obrazovky. Je účinný pro UCC a SD úrovně videa.



HIGH Když chce uživatel ostrý obrazovky s jasnými obrazy, pomáhá získat optimalizované obrazovky. Je účinné pro obrazovky s vysoké rozlišovací obrazovky a hry.



DEMO Obrazovka je rozdělena na dvě, levá obrazovka je původní obraz, a pravá obrazovka je obraz se režimem SUPER +RESOLUTION, aby porovnal rozdíl mezi před a po použití tohoto režimu.

- : Posun na horní nabídku
- : Přesunout
- **EXIT** : Konec

* Hluk může existovat na režimu SUPER +RESOLUTION, takže vyberte vhodný SUPER +RESOLUTION režim na jasný obraz.

Než se obrátíte na servis, zkontrolujte následující.

Obráz se nezobrazuje.

- | | |
|--|--|
| <ul style="list-style-type: none">✿ Je připojen napájecí kabel displeje?✿ Svítí indikátor napájení?✿ Bliká indikátor napájení?✿ Vidíte na obrazovce zprávu “OUT OF RANGE” (Mimo rozsah)?✿ Vidíte na obrazovce zprávu “CHECK SIGNAL CABLE” (Zkontrolujte datový kabel)? | <ul style="list-style-type: none">• Zkontrolujte, zda je napájecí kabel správně zapojen do zásuvky.• Stiskněte vypínač.• Pokud je displej v úsporném režimu, obrazovku aktivujete pohybem myši nebo stisknutím jakéhokoli tlačítka na klávesnici.• Zkuste zapnout osobní počítač.• Tato zpráva se zobrazí, když je signál z osobního počítače (grafické karty) mimo svislý nebo vodorovný rozsah frekvence displeje. Nalistujte si v této příručce část “Technické údaje” a nastavte displej znovu.• Tato zpráva se zobrazí pokud signálový kabel mezi osobním počítačem a displejem není připojen. Zkontrolujte kabel a opakujte akci. |
|--|--|

Vidíte na obrazovce zprávu “OSD LOCKED” (Nabídka OSD uzamčena)?

- | | |
|---|--|
| <ul style="list-style-type: none">✿ Vidíte zprávu “OSD LOCKED” (Nabídka OSD uzamčena) po stisknutí tlačítka MENU (Nabídka)? | <ul style="list-style-type: none">• Můžete zajistit aktuální nastavení ovládání, aby nemohlo být omylem změněno. Ovládání OSD můžete opět kdykoli odemknout stisknutím a podržením tlačítka MENU (Nabídka); Měla by se objevit zpráva “OSD UNLOCKED” (Nabídka OSD odemčena). |
|---|--|

Obraz na displeji se nezobrazuje správně.

- | | |
|--|---|
| <ul style="list-style-type: none">✿ Poloha obrazu není správná.
✿ Na pozadí obrazovky je vidět svislé pruhy.
✿ V obraze se objevují jakékoli vodorovné šumy nebo se znaky nezobrazují zřetelně. | <ul style="list-style-type: none">• Stiskněte tlačítko AUTO (Automaticky) – tato volba automaticky vybere ideální nastavení monitoru. Pokud výsledky nejsou uspokojivé, nastavte polohu obrazu pomocí ikon H position (Vodorovná poloha) a V position (Svislá poloha) v nabídce OSD.
• Stiskněte tlačítko AUTO (Automaticky) – tato volba automaticky vybere ideální nastavení monitoru. Pokud výsledky nejsou uspokojivé, zredukujte svislé pruhy pomocí ikony CLOCK (Kmitočet) v nabídce OSD.
• Stiskněte tlačítko AUTO (Automaticky) – tato volba automaticky vybere ideální nastavení monitoru. Pokud výsledky nejsou uspokojivé, zredukujte vodorovné pruhy pomocí ikony PHASE (Fáze) v nabídce OSD.
• Zkontrolujte Ovládací panely --> Zobrazení --> Nastavení a nastavte požadované rozlišení obrazu nebo upravte obraz na ideální nastavení. Vyberte nastavení barev vyšší než 24 bitů (true color). |
|--|---|

DŮLEŽITÉ

- Zkontrolujte možnost Ovládací panely --> Zobrazení --> Nastavení, jestli byla změněna obnovovací frekvence a rozlišení obrazovky. Pokud ano, upravte nastavení grafické karty na doporučené rozlišení.
- Pokud není vybráno doporučené rozlišení (optimální rozlišení), písmena mohou být rozmazána a obraz nejasný, ořezaný nebo zkosený. Ujistěte se, že máte vybráno doporučené rozlišení.
- Způsob nastavení se může měnit podle počítače a operačního systému (O/S (Operation System)) a výše zmíněné rozlišení nemusí být podporováno grafickým adaptérem. V takovém případě se obraťte na výrobce počítače nebo videoadaptéru.

Obraz na displeji se nezobrazuje správně.

✿ Obraz je jednobarevný nebo jsou barvy nepřirozené.

- Zkontrolujte, zda je signálový kabel správně připojen a v případě potřeby jej utáhněte šroubovákem.
- Ujistěte se, že grafická karta je správně vložena do patice.
- Vyberte nastavení barev vyšší než 24 bitů (true color) v nabídce Ovládací Panely – Nastavení.

✿ Obrazovka bliká.

- Zkontrolujte, jestli je obrazovka nastavena na prokládaný režim. Pokud ano, změňte jej na doporučené rozlišení.

Zobrazila se zpráva “Unrecognized monitor, Plug & Play (VESA DDC) monitor found” (Nalezen neznámý monitor Plug & Play (VESA DDC))?

✿ Nainstalovali jste grafický ovladač?

- Nainstalujte ovladač z disku CD (nebo diskety) dodaného společně s monitorem. Můžete jej také stáhnout z naší webové stránky: <http://www.lg.com>.
- Ujistěte se, že grafická karta podporuje funkci Plug & Play.

Funkce zvuku nepracuje

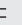
✿ Obraz je v pořádku, ale zvuk nefunguje.

- Zkontroluje, zda není hlasitost na hodnotě „0“.
- Zkontrolujte, jestli není zvuk ztišen.
- Zkontrolujte, zda je kabel HDMI připojen správně.
- Zkontrolujte, zda je kabel sluchátek připojen správně.
- Zkontrolujte zvukový formát. Bez dodávky do komprimovaného zvukového formátu.

Displej	54,686 cm (21,53 palec) plochý panel LCD, aktivní TFT, Antireflexní povrch Velikost viditelné úhlopříčky : 54,686 cm (Bodová rozteč) 0,248 mm X 0,248 mm	
Vstup Sync.	Vodorovná frekv. Svislá frekv. Forma vstupu	Analogový, Digitální: 30 kHz až 83 kHz (Automatická) HDMI: 30 kHz až 83 kHz (Automatická) Analogový, Digitální: 56 Hz až 75 Hz (Automatická) HDMI: 56 Hz až 61 Hz (Automatická) Samostatná synchronizace, Digitální.
Video vstup	Vstup signálu Forma vstupu	15kolíkový D-Sub konektor konektor DVI-D. 19kolíkový HDMI konektor analogový (0,7 Vp-p/75 ohm), digitální, HDMI
Rozlišení	Max. Doporučeno	VESA 1920 x 1080 @ 60 Hz VESA 1920 x 1080 @ 60 Hz
Plug & Play	DDC 2B (Analogový , Digitální , HDMI)	
Příkon	Režim zapnuto Úsporný režim Režim vypnuto	: 24 W (Typický) ≤ 1 W ≤ 0,5 W
Rozměry a hmotnost	S podstavcem Šířka Výška Hloubka Hmotnost (bez obalového materiálu)	Bez podstavce 51,55 cm (20,30 palec) 41,22 cm (16,23 palec) 9,54 cm (3,76 palec) 3,3 kg (7,28 lb)
Rozsah	Zelený : -5° až 10°	
Příkon	12 V \equiv 2,0 A	
Adaptér střídavého proudu	Typ LCAP07F, vyráběný Lienchange Electronics	
Okolní prostředí	Provozní podmínky Teplota Vlhkost Podmínky uskladnění Teplota Vlhkost	10 °C až 35 °C 10 % až 80 % bez kondenzace -20 °C až 60 °C 5 % až 90 % bez kondenzace
Základna stojanu	Připojený (<input type="checkbox"/>), Odpojený (<input type="radio"/>)	
Napájecí kabel	Typ zásuvky na zdi	

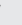
POZNÁMKA

- Informace v tomto dokumentu se mohou bez upozornění změnit.

Displej	58,42 cm (23 palec) plochý panel LCD, aktivní TFT, Antireflexní povrch Velikost viditelné úhlopříčky : 58,42 cm (Bodová rozteč) 0,266 mm X 0,266 mm	
Vstup Sync.	Vodorovná frekv. Svislá frekv. Forma vstupu	Analogový, Digitální: 30 kHz až 83 kHz (Automatická) HDMI: 30 kHz až 83 kHz (Automatická) Analogový, Digitální: 56 Hz až 75 Hz (Automatická) HDMI: 56 Hz až 61 Hz (Automatická) Samostatná synchronizace, Digitální.
Video vstup	Vstup signálu Forma vstupu	15kolíkový D-Sub konektor konektor DVI-D. 19kolíkový HDMI konektor analogový (0,7 Vp-p/75 ohm), digitální, HDMI
Rozlišení	Max. Doporučeno	VESA 1920 x 1080 @ 60 Hz VESA 1920 x 1080 @ 60 Hz
Plug & Play	DDC 2B (Analogový , Digitální , HDMI)	
Příkon	Režim zapnuto Úsporný režim Režim vypnuto	: 28 W (Typický) ≤ 1 W ≤ 0,5 W
Rozměry a hmotnost	S podstavcem Šířka Výška Hloubka Hmotnost (bez obalového materiálu)	Bez podstavce 55,39 cm (21,81 palec) 43,37 cm (17,07 palec) 9,54 cm (3,76 palec) 3,7 kg (8,16 lb)
Rozsah	Zelený : -5° až 10°	
Příkon	12 V  2,2 A	
Adaptér střídavého proudu	Typ LCAP07F, vyráběný Lienchange Electronics	
Okolní prostředí	Provozní podmínky Teplota Vlhkost Podmínky uskladnění Teplota Vlhkost	10 °C až 35 °C 10 % až 80 % bez kondenzace -20 °C až 60 °C 5 % až 90 % bez kondenzace
Základna stojanu	Připojený (<input type="checkbox"/>), Odpojený (<input type="checkbox"/>)	
Napájecí kabel	Typ zásuvky na zdi	

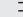
POZNÁMKA

- Informace v tomto dokumentu se mohou bez upozornění změnit.

Displej	54,686 cm (21,53 palec) plochý panel LCD, aktivní TFT, Antireflexní povrch Velikost viditelné úhlopříčky : 54,686 cm (Bodová rozteč) 0,248 mm X 0,248 mm	
Vstup Sync.	Vodorovná frekv.	Analogový, Digitální: 30 kHz až 83 kHz (Automatická) HDMI: 30 kHz až 83 kHz (Automatická)
	Svislá frekv.	Analogový, Digitální: 56 Hz až 75 Hz (Automatická) HDMI: 56 Hz až 61 Hz (Automatická)
	Forma vstupu	Samostatná synchronizace, Digitální.
Video vstup	Vstup signálu	15kolíkový D-Sub konektor konektor DVI-D. 19kolíkový HDMI konektor
	Forma vstupu	analogový (0,7 Vp-p/75 ohm), digitální, HDMI
Rozlišení	Max. Doporučeno	VESA 1920 x 1080 @ 60 Hz VESA 1920 x 1080 @ 60 Hz
Plug & Play	DDC 2B (Analogový , Digitální , HDMI)	
Příkon	Režim zapnuto Úsporný režim Režim vypnuto	: 25 W (Typicky) ≤ 1 W (D-SUB, DVI-D) / 1,2 W (HDMI) ≤ 0,5 W
Rozměry a hmotnost	S podstavcem Šířka 51,62 cm (20,32 palec) Výška 42,69 cm (16,81 palec) Hloubka 19,45 cm (7,66 palec)	Bez podstavce 51,62 cm (20,32 palec) 41,25 cm (16,24 palec) 9,54 cm (3,76 palec)
	Hmotnost (bez obalového materiálu)	3,7 kg (8,16 lb)
Rozsah	Zelený : -5° až 10°	
Příkon	12 V  2,0 A	
Adaptér střídavého proudu	Typ LCAP07F, vyráběný Lienchange Electronics	
Okolní prostředí	Provozní podmínky Teplota 10 °C až 35 °C Vlhkost 10 % až 80 % bez kondenzace Podmínky uskladnění Teplota -20 °C až 60 °C Vlhkost 5 % až 90 % bez kondenzace	
Základna stojanu	Připojený (<input type="checkbox"/>), Odpojený (<input type="checkbox"/>)	
Napájecí kabel	Typ zásuvky na zdi	

POZNÁMKA

- Informace v tomto dokumentu se mohou bez upozornění změnit.

Displej	58,42 cm (23 palec) plochý panel LCD, aktivní TFT, Antireflexní povrch Velikost viditelné úhlopříčky : 58,42 cm (Bodová rozteč) 0,266 mm X 0,266 mm	
Vstup Sync.	Vodorovná frekv. Svislá frekv. Forma vstupu	Analogový, Digitální: 30 kHz až 83 kHz (Automatická) HDMI: 30 kHz až 83 kHz (Automatická) Analogový, Digitální: 56 Hz až 75 Hz (Automatická) HDMI: 56 Hz až 61 Hz (Automatická) Samostatná synchronizace, Digitální.
Video vstup	Vstup signálu Forma vstupu	15kolíkový D-Sub konektor konektor DVI-D. 19kolíkový HDMI konektor analogový (0,7 Vp-p/75 ohm), digitální, HDMI
Rozlišení	Max. Doporučeno	VESA 1920 x 1080 @ 60 Hz VESA 1920 x 1080 @ 60 Hz
Plug & Play	DDC 2B (Analogový , Digitální , HDMI)	
Příkon	Režim zapnuto Úsporný režim Režim vypnuto	: 29 W (Typicky) ≤ 1 W (D-SUB, DVI-D) / 1,2 W (HDMI) ≤ 0,5 W
Rozměry a hmotnost	S podstavcem Šířka 55,44 cm (21,83 palec) Výška 44,84 cm (17,65 palec) Hloubka 19,45 cm (7,66 palec)	Bez podstavce 55,44 cm (21,83 palec) 43,37 cm (17,07 palec) 9,54 cm (3,76 palec)
	Hmotnost (bez obalového materiálu)	4,2 kg (9,26 lb)
Rozsah	Zelený : -5° až 10°	
Příkon	12 V  2,2 A	
Adaptér střídavého proudu	Typ LCAP07F, vyráběný Lienchange Electronics	
Okolní prostředí	Provozní podmínky Teplota Vlhkost Podmínky uskladnění Teplota Vlhkost	10 °C až 35 °C 10 % až 80 % bez kondenzace -20 °C až 60 °C 5 % až 90 % bez kondenzace
Základna stojanu	Připojený (<input type="checkbox"/>), Odpojený (<input type="radio"/>)	
Napájecí kabel	Typ zásuvky na zdi	

POZNÁMKA

- Informace v tomto dokumentu se mohou bez upozornění změnit.

Přednastavené režimy (Rozlišení)

-VSTUP D-sub (Analog) / DVI-D (Digital)

Režimy zobrazení (Rozlišení)		Horizontální frekv. (kHz)	Vertikální frekv. (Hz)
1	720 x 400	31,468	70
2	640 x 480	31,469	60
3	640 x 480	37,500	75
4	800 x 600	37,879	60
5	800 x 600	46,875	75
6	1024 x 768	48,363	60
7	1024 x 768	60,123	75
8	1152 x 864	67,500	75
9	1280 x 1024	63,981	60
10	1280 x 1024	79,976	75
11	1680 x 1050	65,290	60
*12	1920 x 1080	67,500	60

*Doporučený režim

VSTUP HDMI Video

Režimy zobrazení (Rozlišení)		Horizontální frekv. (kHz)	Vertikální frekv. (Hz)
1	480P	31,50	60
2	576P	31,25	50
3	720P	37,50	50
4	720P	45,00	60
5	1080i	28,12	50
6	1080i	33,75	60
7	1080P	56,25	50
8	1080P	67,50	60

Indikátor

REŽIM	Barvy indikátoru
Režim zapnuto	Fialová (přední pohled)
Úsporný režim	Fialová blikající (přední pohled)
Režim vypnuto	Vypnuto



Před použitím tohoto výrobku si pozorně přečtěte bezpečnostní upozornění.

Uchovávejte uživatelskou příručku (CD) na dostupném místě pro pozdější nahlédnutí.

Model a sériové číslo sady je umístěno na zadní straně sady. Zapište si je pro případ, že budete potřebovat někdy servisní pomoc.

MODEL _____

SÉRIOVÉ ČÍSLO _____

ENERGY STAR is a set of power-saving guidelines issued by the U.S. Environmental Protection Agency(EPA).



As an ENERGY STAR Partner LGE U. S. A.,Inc. has determined that this product meets the ENERGY STAR guidelines for energy efficiency.