



SLOVENSKY

PRÍRUČKA POUŽÍVATEĽA LED LCD MONITOR

Pred spustením vašej zostavy do prevádzky si dôkladne prečítajte túto príručku a odložte si ju pre prípad potreby v budúcnosti.

MODELY LED LCD MONITOROV

E2280V

E2380V

E2280VX

E2380VX

www.lg.com

Tento prístroj bol navrhnutý a vyrobený tak, aby zaisťoval bezpečnosť používateľov. Pri nesprávnom používaní však môže dôjsť k zásahu elektrickým prúdom alebo požiaru. Ak chcete zabezpečiť správnu funkčnosť všetkých bezpečnostných prvkov, ktoré tento displej zahŕňa, dodržiavajte nasledujúce základné pravidlá na inštaláciu, používanie a servis.

Bezpečnosť

Používajte výlučne kábel napájania dodávaný s monitorom. Ak používate iný kábel napájania, skontrolujte, či je certifikovaný príslušnými štátnymi normami. Ak je kábel napájania akýmkoľvek spôsobom poškodený, kontaktujte výrobcu alebo najbližšie autorizované servisné stredisko a požiadajte o jeho výmenu.

Spojka zariadenia sa používa ako odpojovacie zariadenie.

Zabezpečte, aby bolo zariadenie nainštalované v lízkesti sieťovej zásuvky, ku ktorej je pripojené, a by bola táto zásuvka ľahko prístupná.

Displej napájajte len zo zdroja napájania označeného v špecifikáciách v tejto príručke alebo na displeji. Ak si nie ste istí, aké napätie máte v domácnosti, obráťte sa na predajcu.

Preťažené zásuvky so striedavým prúdom a predlžovacie káble sú nebezpečné. Rovnako ako rozstrapkané káble napájania a poškodené zástrčky. Môže dôjsť k zásahu elektrickým prúdom alebo požiaru. Požiadajte servisného technika o ich výmenu.

Ak ste zariadenie vypli a neodpojili od elektrickej zásuvky, stále je pripojené k zdroju napájania.

Neotvárajte displej.

- Vo vnútri displeja sa nenachádzajú žiadne komponenty, ktoré by ste mohli sami opraviť.
- V zariadení je nebezpečné vysoké napätie, a to aj keď je VYPNUTÝ.
- Ak displej nefunguje správne, obráťte sa na predajcu.

Ak chcete zabrániť poraneniu osôb

- Nekladte displej na naklonenú policu, ak nie je vhodne zaistená.
- Používajte výlučne stojan odporúčaný výrobcom.
- Na obrazovku nekladte žiadne predmety, nevystavujte ju extrémnym podmienkam ani do nej nehádzte žiadne predmety či hračky. Môže dôjsť k poraneniu osôb, poškodeniu produktu a obrazovky.

Ak chcete predísť požiaru a inému nebezpečenstvu

- Ak nie ste dlhšie v miestnosti, vždy displej VYPNITE. Keď odchádzate z domu, nikdy nenechávajte displej ZÁPNUTÝ.
- Nedovoľte deťom, aby do otvorov v kryte displeja vkladali akékoľvek predmety. Niektoré vnútorné súčasti sú pod vysokým napätím.
- Nepripájajte príslušenstvo, ktoré nie je určené pre tento displej.
- Ak bude displej dlhší čas bez dozoru, odpojte ho zo zásuvky.
- Počas silnej búrky sa nikdy nedotýkajte kábla napájania ani kábla antény, pretože je to veľmi nebezpečné. Môže dôjsť k zásahu elektrickým prúdom.

Inštalácia

Dbajte na to, aby sa na kábli napájania nenachádzali žiadne predmety. Nestavajte displej na miesta, kde by sa mohol kábel napájania poškodiť.

Nepoužívajte displej v blízkosti vody, napríklad blízko vane, umývadla, kuchynského drezu, v práčovni, vlhkom suteréne alebo v blízkosti bazéna.

Displeje sa dodávajú s ventilačnými otvormi v kryte, ktoré umožňujú odvádzanie tepla vzniknutého počas prevádzky. Ak tú tieto otvory zablokované, nahromadené teplo môže spôsobiť poruchy, ktoré môžu byť príčinou požiaru. Preto NIKDY:

- Neblokujte spodné ventilačné otvory tým, že displej umiestnite na posteľ, pohovku, deku a pod.
- Neumiestňujte displej do uzatvoreného priestoru, ak nie je zabezpečená dostatočná ventilácia.
- Neprikrývajte otvory tkaninou ani inými materiálmi.
- Neumiestňujte displej v blízkosti radiátora alebo zdroja tepla, prípadne na ne.

Neutierajte ani neudierajte do aktívneho maticového LCD displeja ťažkými predmetmi, pretože sa môže aktívny maticový displej LCD poškriabať, zničiť alebo natrvalo poškodiť.

Nedotýkajte sa displeja LCD prstom príliš dlho, pretože by mohlo dôjsť k vzniku stáleho obrazu.

Niektoré chybné body sa môžu na obrazovke objavovať ako červené, zelené alebo modré bodky.

Tieto bodky však nemajú žiadny vplyv na správne fungovanie displeja

Ak je to možné, používajte odporúčané rozlíšenie displeja LCD na dosiahnutie najlepšej kvality obrazu. Ak sa použije iné ako odporúčané rozlíšenie, na obrazovke sa môžu objaviť skreslené časti obrazu. To je však typické pre displeje LCD s pevným rozlíšením.

Ak na obrazovke ponecháte dlhší čas nehybný obraz, môže to spôsobiť poškodenie obrazovky a „vypálenie“ obrazu. Ubezpečte sa, že na monitore používate šetrič obrazovky. Tento jav je príznačný aj pre produkty iných výrobcov a nie je predmetom záruky.

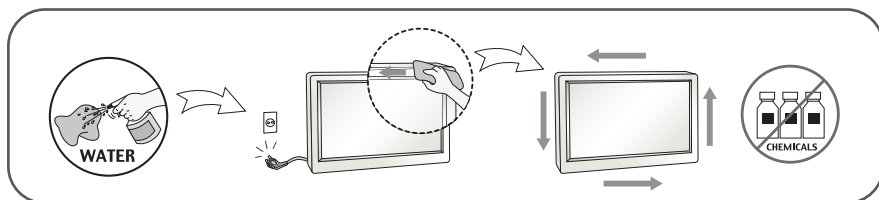
Na prednú a bočné strany obrazovky neudierajte ani neškriabte kovovými predmetmi. V opačnom prípade sa môže obrazovka poškodiť.

Pri premiestňovaní uchopte produkt tak, aby panel smeroval dopredu, pričom ho držte oboma rukami. Ak vám spadne, poškodený produkt by mohol spôsobiť zásah elektrickým prúdom alebo požiar. Ak je potrebná oprava, kontaktujte autorizované servisné stredisko.

Vyhýbajte sa vysokým teplotám a vlhkosti.

Čistenie

- Pred čistením prednej plochy obrazovky displeja odpojte displej zo zásuvky.
- Použite navlhčenú (nie mokrú) tkaninu. Pri čistení obrazovky displeja nepoužívajte žiadny aerosólový prostriedok, pretože nadmerné použitie spreja môže spôsobiť zásah elektrickým prúdom.
- Pri čistení produktu odpojte kábel napájania a produkt jemne očistite mäkkou tkaninou, aby nedošlo k poškrabaniu. Produkt nečistite vlhkou tkaninou ani naň priamo nestriekajte vodu ani iné tekutiny. Môže dôjsť k zásahu elektrickým prúdom. (Nepoužívajte chemikálie, napríklad benzén, riedidlo ani alkohol.)
- Na mäkkú tkaninu dvakrát až štyrikrát strieknite vodu a vyčistite ňou predný rám. Povrch utierajte len v jednom smere. Prílišná vlhkosť môže spôsobiť zahrdzavenie.



Opakované zabalenie

- Neodhadzujte krabicu ani baliace materiály. Sú ideálnym puzdrom na prepravu výrobku. Pri preprave výrobku na iné miesto ho zabaľte do pôvodného obalového materiálu.

Likvidácia

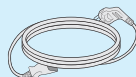
- Nevyhadzujte tento výrobok spolu s bežným odpadom z domácnosti.
- Likvidácia výrobku musí byť vykonaná v súlade s predpismi miestnych kompetentných orgánov.

!!! Ďakujeme, že ste sa rozhodli pre produkty spoločnosti LGE !!!

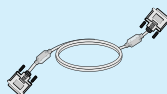
Skontrolujte, či bolo spolu s monitorom dodané nasledujúce príslušenstvo. Ak niektorá položka chýba, obráťte sa na predajcu.



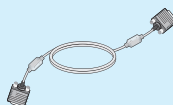
Používateľská príručka /
karty



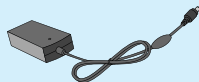
Kábel napájania



Signálny kábel DVI-D
(Táto funkcia nie je
dostupná vo všetkých
krajinách.)



Signálny kábel pre 15-
kolíkový konektor D-Sub
(Kvôli nastaveniu môže byť
signálny kábel pripojený k
produktu ešte pred dodaním.)



Adaptér AC-DC

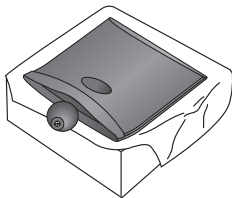
POZNÁMKA

- Vzhľad vášho príslušenstva sa môže líšiť od uvedených obrázkov.
- Používateľ musí v záujme dodržania štandardov produktu používať tienené signálne káble (kábel 15 pin D-sub, kábel DVI-D) s feritovým jadrom.

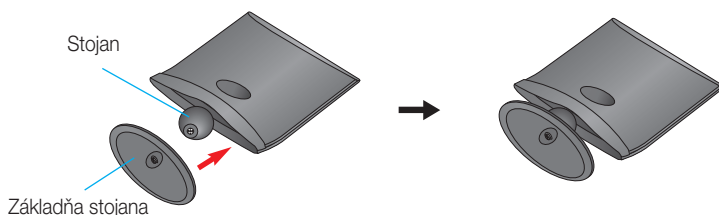
Pred uvedením displeja do prevádzky skontrolujte, či sú monitor, počítačový systém a ostatné pripojené zariadenia vypnuté.

Pripojenie stojana

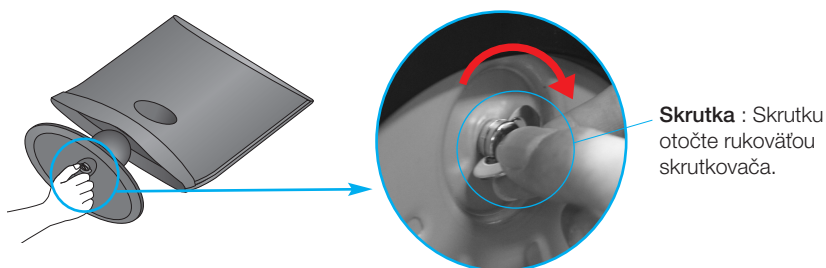
1. Položte monitor prednou stranou nadol na mäkkú tkaninu.



2. Základňu stojana pripevníte k stojanu správnym smerom podľa uvedeného obrázka.



3. Otočením skrutky doprava pripevníte monitor k základni stojana.

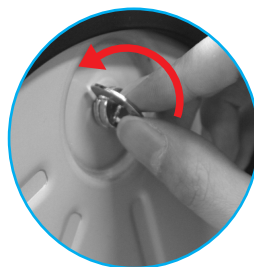


4. Po zmontovaní opatrne monitor vyberte a otočte ho prednou stranou k sebe.



Pripojenie displeja

- Otočením skrutky doľava odpojte stojan od základne.



DÔLEŽITÉ

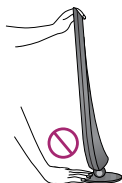
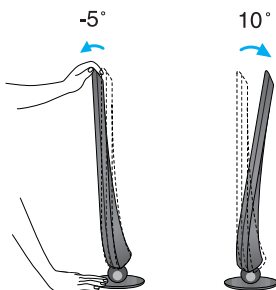
- Tento obrázok predstavuje všeobecný model pripojenia. Váš monitor a zobrazené položky sa môžu líšiť
- Výrobok neprenášajte tak, že ho budete držať len za stojan a obrátený nadol. Výrobok môže spadnúť a poškodiť sa alebo si môžete zraniť nohu.

Pred uvedením displeja do prevádzky skontrolujte, či sú monitor, počítačový systém a ostatné pripojené zariadenia vypnuté.

Umiestnenie obrazovky

1. Nastavte panel do rôznych polôh na dosiahnutie maximálneho pohodlia.

- Rozsah naklonenia: -5° až 10°



DÔLEŽITÉ

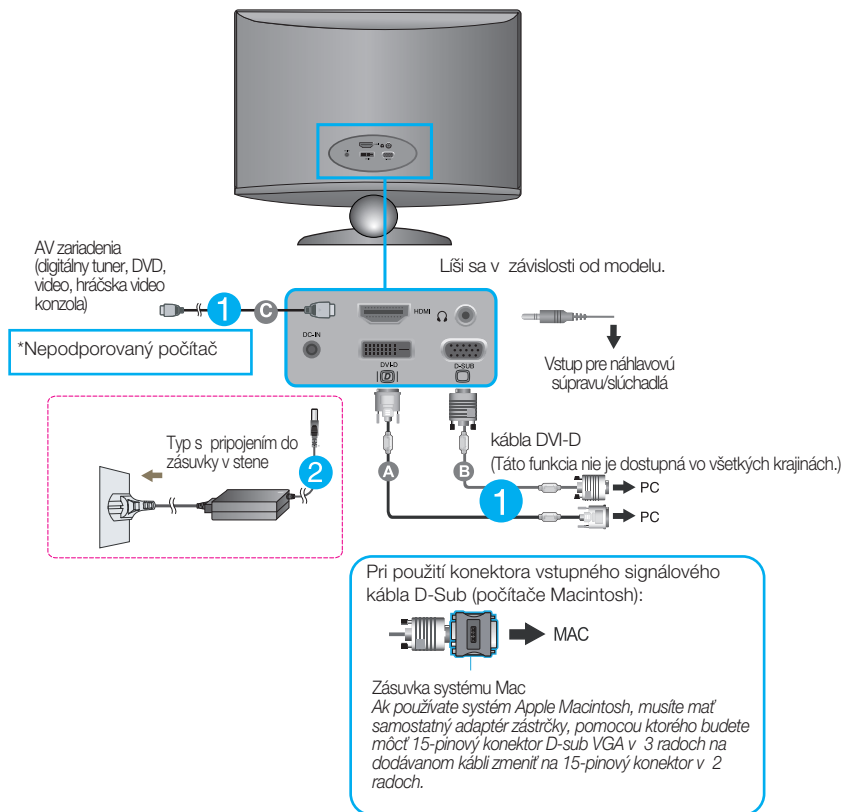
- Na dosiahnutie ergonomickej a pohodlnej polohy pri sledovaní monitora sa odporúča, aby uhol naklonenia monitora dopredu nepresiahol 5 stupňov.
- Pri nastavovaní uhla obrazovky nekladajte prst medzi prednú stranu monitora a stojan. Môžete sa poraniť.

Pripojenie k počítaču

1. Pred uvedením displeja do prevádzky skontrolujte, či sú monitor, počítačový systém a ostatné pripojené zariadenia vypnuté.

2. Vstupný signálový kábel ① a kábel napájania ② pripojte v tomto poradí a dotiahnite skrutku signálového kábla.

- Ⓐ Pripojenie kábla DVI-D (digitálny signál)
- Ⓑ Pripojenie kábla D-sub (analogový signál)
- Ⓒ Pripojenie kábla HDMI



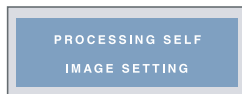
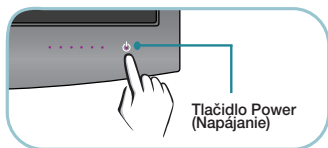
POZNÁMKA

- Toto je zjednodušená schéma pohľadu zozadu.
- Pohľad zozadu predstavuje všeobecný model. Váš displej a zobrazená schéma sa môžu líšiť.

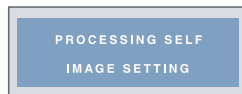
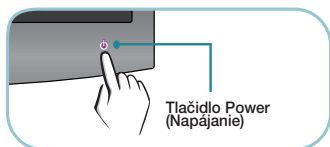
Pripojenie k počítaču

3. Stlačením tlačidla napájania na prednom paneli zapnete napájanie. Po zapnutí monitora sa automaticky vykoná funkcia Self Image Setting Function (Funkcia automatického nastavenia obrazu). (Len v analógovom režime)

E2280V/E2380V



E2280VX/E2380VX



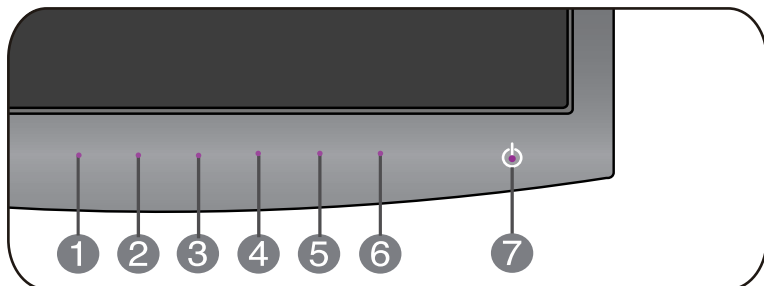
POZNÁMKA

„Funkcia automatického nastavenia obrazu“? Táto funkcia poskytuje používateľovi optimálne nastavenia monitora. Keď používateľ prvýkrát pripojí monitor, táto funkcia automaticky nastaví monitor na optimálne hodnoty v závislosti od jednotlivých vstupných signálov.

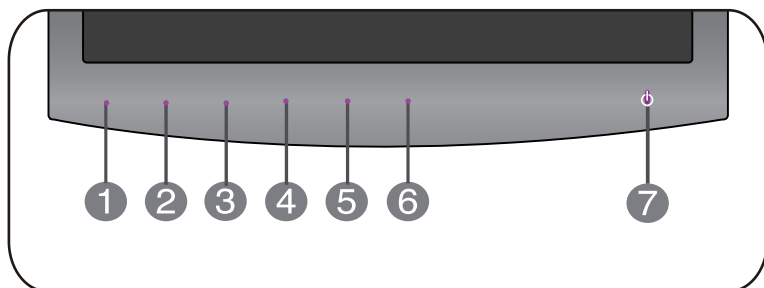
Funkcia AUTO (AUTOMATICKÝ)? Ak sa počas používania zariadenia alebo po zmene rozlíšenia obrazovky vyskytnú problémy, napríklad nejasná obrazovka, rozmazané písmená, blikajúca alebo naklonená obrazovka, stlačte tlačidlo funkcie AUTO (AUTOMATICKÝ) a vylepšíte rozlíšenie.

Ovládacie prvky na prednom paneli

E2280V/E2380V



E2280VX/E2380VX



1 Tlačidlo MENU (PONUKA)

Toto tlačidlo slúži na zobrazenie alebo opustenie ponuky na displeji OSD.



OSD LOCKED/UNLOCKED (ZAMKNUTÝ/ODOMKNUTÝ DISPLEJ OSD)

Táto funkcia umožňuje zamknúť aktuálne nastavenia ovládacích prvkov tak, aby ich nebolo možné náhodne meniť. Stlačte a niekoľko sekúnd podržte tlačidlo MENU (PONUKA). Na displeji by sa mala zobraziť správa „OSD LOCKED“ (DISPLEJ OSD ZAMKNUTÝ).

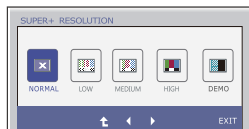
Ovládacie prvky na displeji OSD môžete kedykoľvek odomknúť stlačením tlačidla MENU (PONUKA) na niekoľko sekúnd. Na displeji by sa mala zobraziť správa „OSD UNLOCKED“ (DISPLEJ OSD ODOMKNUTÝ).

2 Tlačidlo SMART+

Pomocou tohto tlačidla môžete zadať položky **ORIGINAL RATIO, F-ENGINE, DUAL WEB, CINEMA MODE**. Ďalšie informácie nájdete na strane 22 až 30.

3 Tlačidlo SUPER+ RESOLUTION

Ďalšie informácie nájdete na strane 31 až 34.



E2280V / E2380V



E2280VX / E2380VX

4 AUTO Button



AUTO IMAGE ADJUSTMENT (AUTOMATICKÉ NASTAVENIE OBRAZU)

Ak chcete zmeniť nastavenia displeja, ešte pred otvorením ponuky displeja OSD vždy stlačte tlačidlo AUTO (AUTOMATICKY). (Len v analógovom režime) Obraz na displeji sa automaticky nastaví na ideálne hodnoty pri aktuálnom rozlíšení obrazovky (zobrazovací režim).

Najlepší režim

1920 x 1080

5 Tlačidlo INPUT Tlačidlo (Klávesová skratka pre zdroj)

Vybrať zdroj zo vstupu týmto tlačidlo.

Keď aspoň dva vstupné signály boli pripojené, môžete vybrať vstupný signál (D-SUB/DVI/HDMI), ktoré chcete. Ak iba jeden signál bol pripojený, to je detekovaný automaticky. štandardné nastavenie je D-Sub.

6 Tlačidlo EXIT

Odchod OSD .

7 Tlačidlo Power (Napájanie)/ Kontrolka napájania

Ak displej pracuje normálne, kontrolka svieti na modro (režim On (Zapnutý)).

Ak displej funguje správne, indikátor napätia svieti pri pohľade spredu fialovou farbou (v režime prevádzky).

Ak je displej v režime spánku (šetrí energiu), indikátor napätia bliká fialovou farbou.

Nastavenie obrazovky

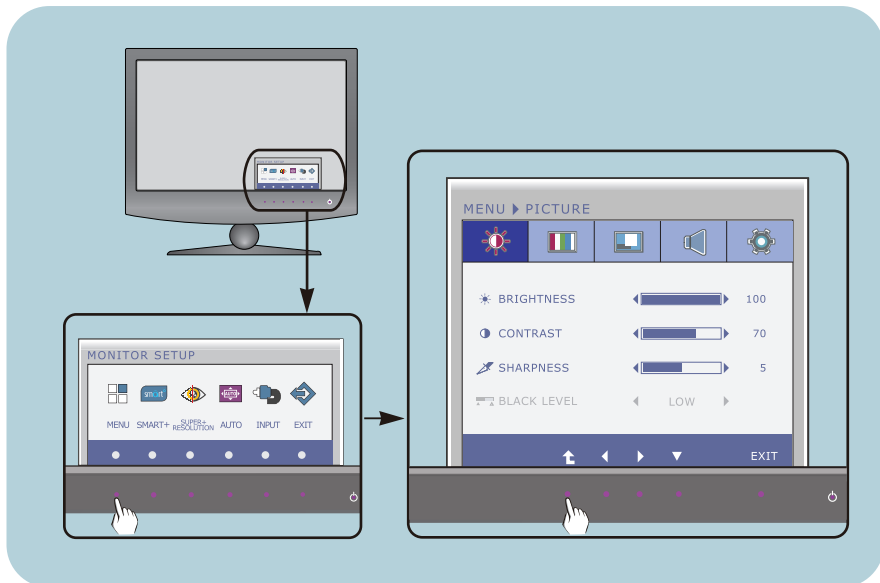
E2280V / E2380V

Nastavenie veľkosti a umiestnenia obrazu a ostatných prevádzkových parametrov displeja je vďaka systému ponuky na displeji OSD rýchle a jednoduché.

Uvádame malý príklad na oboznámenie sa s používaním ovládacích prvkov.

Nasledujúca časť obsahuje prehľad dostupných nastavení a volieb, ktoré môžete vykonávať prostredníctvom ponuky na displeji OSD.

Ak chcete nastaviť displej OSD, postupujte podľa nasledujúcich krokov:



- 1 Stlačte ľubovlné Tlačidlo, potom hlavné menu OSD sa objaví.
- 2 Prístup ovládania pomocou príslušného Tlačidla.
- 3 Pomocou tlačidla ◀ alebo ▶ nastavte obraz na požadovanú úroveň. Pomocou tlačidla ▼ vyberte ďalšie položky vedľajšej ponuky.
- 4 Stlačte tlačidlo EXIT na odchod z OSD.

Nastavenie obrazovky

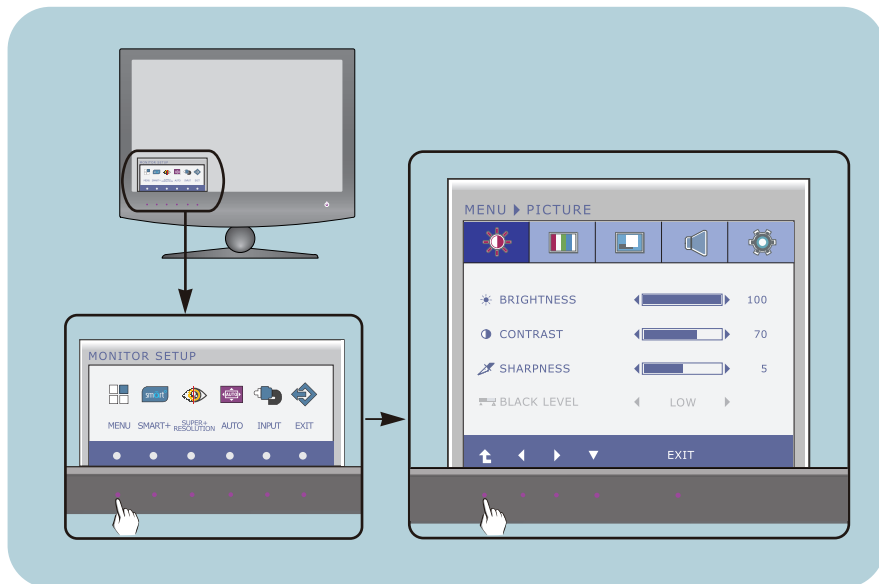
E2280VX / E2380VX

Nastavenie veľkosti a umiestnenia obrazu a ostatných prevádzkových parametrov displeja je vďaka systému ponuky na displeji OSD rýchle a jednoduché.

Uvádzame malý príklad na oboznámenie sa s používaním ovládacích prvkov.

Nasledujúca časť obsahuje prehľad dostupných nastavení a volieb, ktoré môžete vykonávať prostredníctvom ponuky na displeji OSD.

Ak chcete nastaviť displej OSD, postupujte podľa nasledujúcich krokov:



- 1 Stlačte ľubovoľné Tlačidlo, potom hlavné menu OSD sa objaví.
- 2 Prístup ovládania pomocou príslušného Tlačidla.
- 3 Pomocou tlačidla ◀ alebo ▶ nastavte obraz na požadovanú úroveň. Pomocou tlačidla ▼ vyberte ďalšie položky vedľajšej ponuky.
- 4 Stlačte tlačidlo EXIT na odchod z OSD.

Výber a nastavenie displeja OSD

Nasledujúca tabuľka obsahuje všetky ovládacie prvky na displeji OSD a ponuky nastavení.

DSUB : D-SUB (Analogový signál) vstup

DVI-D : DVI-D (Digitálny signál) vstup

HDMI : Signál HDMI

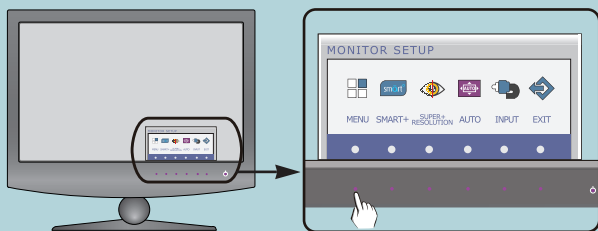
Hlavná ponuka	Vedľajšia ponuka	Podporovaný vstup	Popis
PICTURE	BRIGHTNESS CONTRAST SHARPNESS	DSUB DVI-D HDMI	Nastaviť jas, kontrast a ostrosť obrazovky
	BLACK LEVEL	HDMI	
COLOR	COLOR TEMP (PRESET) (USER) sRGB RED 6500K GREEN 7500K BLUE 8500K 9300K GAMMA	DSUB DVI-D HDMI	Umožňuje nastaviť farbu obrazovky
DISPLAY	HORIZONTAL VERTICAL	DSUB	Umožňuje nastaviť polohu obrazovky
	CLOCK PHASE	DSUB	Umožňuje zlepšiť ostrosť, stabilitu a ostrosť obrazovky
	OVERSCAN	HDMI	
VOLUME	VOLUME	HDMI	Nastaviť rozsah
OTHERS	LANGUAGE	DSUB	Umožňuje prispôsobiť režim obrazovky pracovnému prostrediu používateľa
	POWER INDICATOR	DVI-D	
	BUTTON INDICATOR	HDMI	
	WHITE BALANCE	DSUB	
	FACTORY RESET	DSUB DVI-D HDMI	
SMART+	ORIGINAL RATIO	DSUB DVI-D HDMI	Umožňuje nastaviť veľkosť obrazu
	WIDE ORIGINAL		
	F-ENGINE	DSUB DVI-D	
	NORMAL MOVIE INTERNET DEMO		
	STANDARD MOVIE GAME SPORTS	HDMI	
	DUAL WEB CINEMA MODE	DSUB DVI-D	

SUPER+ RESOLUTION	NORMAL LOW MEDIUM HIGH DEMO	DSUB DVI-D HDMI	Obraz je nevyhnutne poškodená pri spracovaní údajov pre zväčšenie obrázku. SUPER+ Resolution môže udržať rozloženie aby ukázal jasný obraz s technológiou zlepšenia kvality obrazu, ktorá upravuje rozmazané ohnisko a hrubý obrys.
------------------------------	---	-----------------------	---

POZNÁMKA

- Poradie ikon sa môže v závislosti od modelu líšiť (13 až 34).

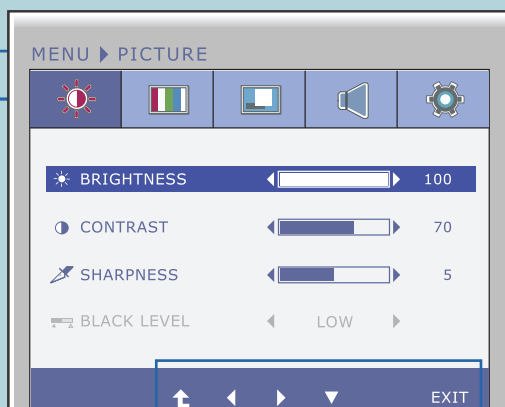
Oboznámili ste sa s výberom a nastavením parametrov prostredníctvom systému ponuky na displeji OSD. V ďalšej časti je uvedený prehľad všetkých ikon zobrazovaných v ponuke, ich názvy a popis.



Stlačením tlačidla MENU (PONUKA) sa zobrazí hlavná ponuka displeja OSD.

Názov ponuky

Ikonky



Vedľajšie ponuky

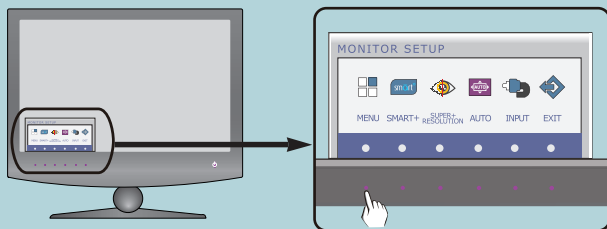
- : Prejdite do predchádzajúceho menu
- : Presunúť
- : Výber inej vedľajšej ponuky
- EXIT : Zatvorenie

Tlačidlá o Tip

POZNÁMKA

- Jazyk ponuky displeja OSD na monitore sa môže líšiť od jazyka uvedeného v tejto príručke.

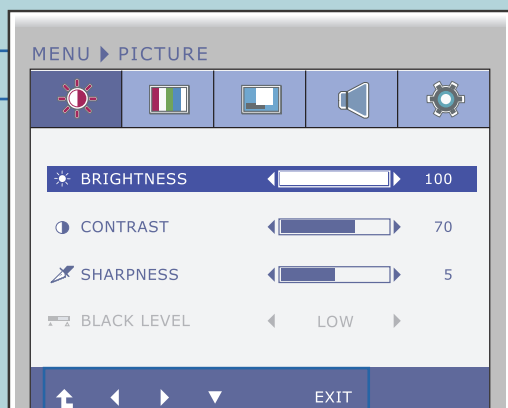
Oboznámili ste sa s výberom a nastavením parametrov prostredníctvom systému ponuky na displeji OSD. V ďalšej časti je uvedený prehľad všetkých ikon zobrazovaných v ponuke, ich názvy a popis.






Stlačením tlačidla MENU (PONUKA) sa zobrazí hlavná ponuka displeja OSD.

Názov ponuky

Ikony



Vedľajšie ponuky

-  : Prejdite do predchádzajúceho menu
-  : Presunúť
-  : Výber inej vedľajšej ponuky
- **EXIT** : Zatvorenie

Tlačidl
o Tip

POZNÁMKA

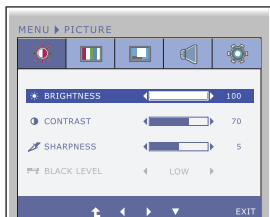
- Jazyk ponuky displeja OSD na monitore sa môže líšiť od jazyka uvedeného v tejto príručke.



PICTURE (OBRAZ)

E2280V/E2380V

Vstup D-SUB/DVI-D

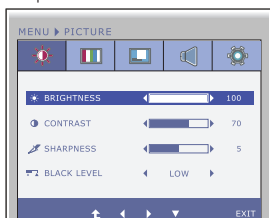


BRIGHTNESS (JAS) Umožňuje nastaviť jas obrazovky.

CONTRAST (KONTRAST) Umožňuje nastaviť kontrast obrazovky.

SHARPNESS (OSTROST') Umožňuje nastaviť ostrosť obrazovky.

Vstup HDMI

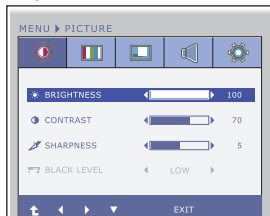


BLACK LEVEL (ÚROVEŇ ČIERNEJ) Môžete nastaviť úroveň posunu. Po výbere možnosti "HIGH" (Vysoká) sa obrazovka zosvetlí, po výbere možnosti "LOW" (Nízka) stmavne. (Iba pre vstup HDMI.)

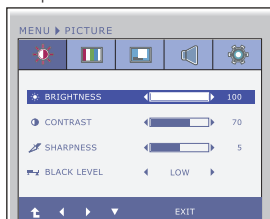
* **Posun ?** pri videosignáli ide o najtmavšiu obrazovku, ktorú monitor dokáže zobrazit'.

E2280VX/E2380VX

Vstup D-SUB/DVI-D



Vstup HDMI



- : Prejdite do predchádzajúceho menu
- : Zníženie
- : Zvýšenie
- : Opätovné zobrazenie výberu
- **EXIT** : Zatvorenie

COLOR (FARBA)

E2280V/E2380V

PRESET Režim



COLOR TEMP Vybrať PRESET alebo USER nastaviť farby obrazovky.

PRESET (PREDVOLBA) Vyberte farbu obrazovky.
 • sRGB: Nastavenie farieb obrazovky podľa špecifikácie sRGB.
 • 6500K – 7500K: červená farba obrazovky.
 • 8500K – 9300K: modrá farba obrazovky.

USER Režim



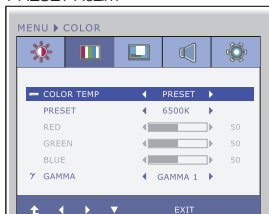
USER RED (ČERVENÁ)
 Nastavenie vlastnej úrovne červenej farby.

GREEN(ZELENÁ)
 Nastavenie vlastnej úrovne zelenej farby.

BLUE (MODRÁ)
 Nastavenie vlastnej úrovne modrej farby.

E2280VX/E2380VX





PRESET Režim



GAMMA Nastavte vlastnú hodnotu gamma: 0/1/2.
 Pri vysokej hodnote parametra gamma sa bude na monitore zobrazovať svetlý obraz, zatiaľ čo pri nízkej hodnote bude obraz tmavý.

USER Režim

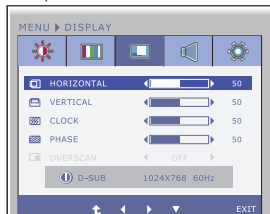


-  : Prejdite do predchádzajúceho menu
-  : Zníženie
-  : Zvýšenie
-  : Opätovné zobrazenie výberu
- **EXIT** : Zatvorenie

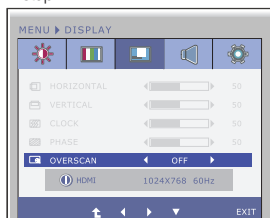
DISPLAY

E2280V/E2380V

Vstup D-SUB

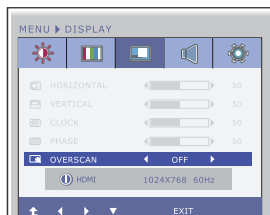


Vstup HDMI







E2280VX/E2380VX

Vstup D-SUB



- HORIZONTAL (HORIZONTÁLNA)** Posunutie obrazu doľava a doprava.
- VERTICAL (VERTIKÁLNA)** Posunutie obrazu nahor a nadol.
- CLOCK (TAKTOVANIE)** Táto funkcia umožňuje minimalizovať akékoľvek vertikálne čiary alebo pruhy viditeľné na pozadí obrazovky. Zmení sa aj horizontálny rozmer obrazovky.
- PHASE (FÁZA)** Umožňuje nastaviť ohnisko displeja. Táto položka umožňuje odstrániť akékoľvek horizontálne rušenie a vyjasniť alebo zaostriť písmená. Prilagodítev čistosti slike.
- OVERSCAN (PRESNÍMANIE)** Odstráni šum, ktorý sa môže objaviť na okrajoch obrazu po pripojení externého zariadenia ku konektoru HDMI. Ak vyberiete možnosť ON (ZAPNÚŤ), veľkosť obrazu sa zníži, aby sa predišlo šumu. Ak vyberiete možnosť OFF (VYPNÚŤ), zachová sa pôvodná veľkosť obrazu bez ohľadu na šum. (iba pre vstup HDMI.)

-  : Prejdite do predchádzajúceho menu
-  : Zníženie
-  : Zvýšenie
-  : Opätovné zobrazenie výberu
- **EXIT** : Zatvorenie



E2280V/E2380V

Vstup HDMI

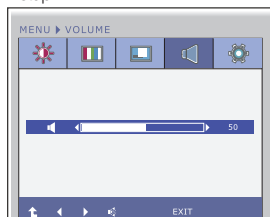


VOLUME

Nastaviť rozsah hlasovej hlásky/ušnej hlásky (len pre HDMI)

E2280VX/E2380VX

Vstup HDMI



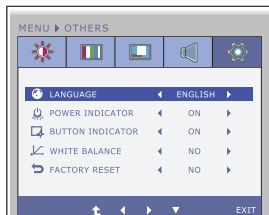
- : Prejdite do predchádzajúceho menu
- : Zníženie
- : Zvýšenie
- : Ticho
- **EXIT** : Zatvorenie



OTHERS

E2280V/E2380V

Vstup D-SUB

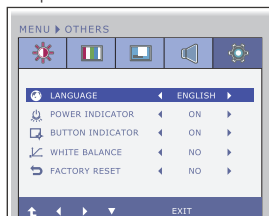


Vstup HDMI/DVI-D

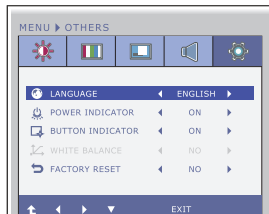


E2280VX/E2380VX

Vstup D-SUB



Vstup HDMI/DVI-D



LANGUAGE
(JAZYK)

Výber jazyka, v ktorom sa zobrazujú názvy ovládacích prvkov.

POWER
INDICATOR
(KONTROLKA
NAPÁJANIA)

Touto funkciou nastavíte kontrolku napájania na prednej strane monitora na možnosť ON (ZAPNÚŤ) alebo OFF (VYPNÚŤ). Ak nastavíte možnosť OFF (VYPNÚŤ), kontrolka zhasne. Ak kedykoľvek zvolíte možnosť ON (ZAPNÚŤ), kontrolka napájania sa automaticky zapne.

BUTTON
INDICATOR

Použite túto funkciu pre nastavenie kontrolného kľúčového ukazovateľa na prednej strane monitora na ON (ZAPNÚŤ) alebo OFF (VYPNÚŤ).

Ak nastavíte OFF (VYPNÚŤ), bude vypnutý. Ak nastavíte ON (ZAPNÚŤ), bude zapnutý.

WHITE
BALANCE
(VYVÁŽENIE
BIELEJ)

Ak sa výstup grafickej karty líši od požadovaných špecifikácií, môže sa kvalita farieb zhoršiť v dôsledku skreslenia obrazového signálu. Pomocou tejto funkcie sa intenzita signálu nastaví tak, aby zodpovedala štandardnej výstupnej úrovni grafickej karty a aby sa dosiahol optimálny obraz. Túto funkciu zapnite, ak sa na obrazovke zobrazuje biela a čierna farba.

FACTORY
RESET
(VÝROBNÉ
NASTAVENIE)

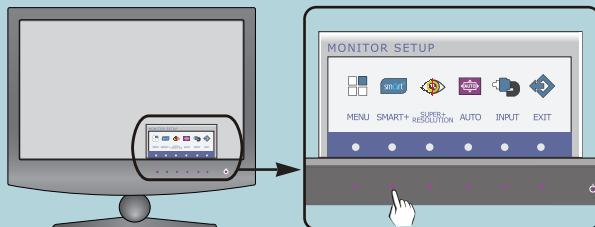
Táto funkcia obnoví všetky predvolené nastavenia okrem položky „LANGUAGE“ (JAZYK). Pomocou tlačidla ◀, ▶ spustíte okamžité vynulovanie nastavení.

- ⬆ : Prejdite do predchádzajúceho menu
- ◀ : Zníženie
- ▶ : Zvýšenie
- ⬇ : Opätovné zobrazenie výberu
- EXIT : Zatvorenie

POZNÁMKA

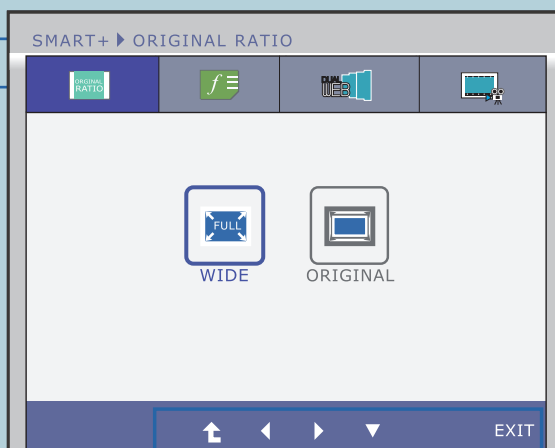
- Ak sa kvalita obrazu nezlepší, obnovte predvolené výrobné nastavenia. V prípade potreby znova zapnite funkciu WHITE BALANCE (VYVÁŽENIE BIELEJ). Táto funkcia je k dispozícii len pri analógovom signále.

Oboznámili ste sa s výberom a nastavením parametrov prostredníctvom systému ponuky na displeji OSD. V ďalšej časti je uvedený prehľad všetkých ikon zobrazovaných v ponuke, ich názvy a popis.



Stlačením tlačidla SMART+ sa zobrazí hlavná ponuka displeja OSD.

Názov ponuky
Ikony



Vedľajšie ponuky

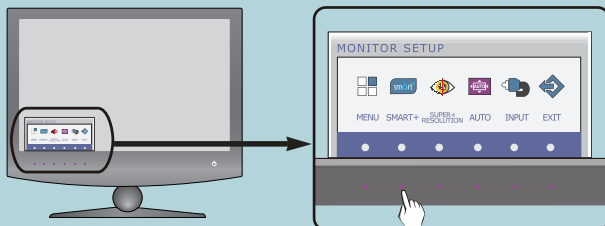
- ↑ : Prejdite do predchádzajúceho menu
- ◀▶ : Presunúť
- ▼ : Výber inej vedľajšej ponuky
- EXIT : Zatvorenie

Tlačidlo Tip

POZNÁMKA

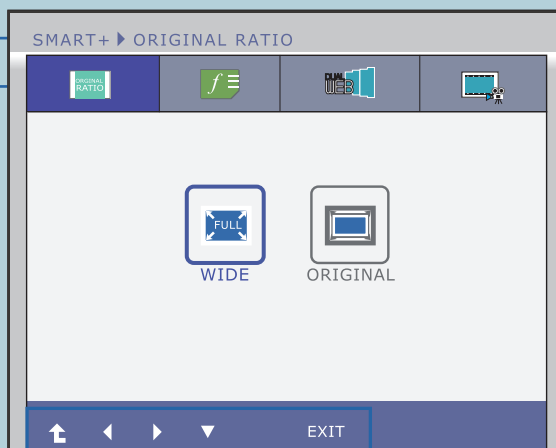
- Jazyk ponuky displeja OSD na monitore sa môže líšiť od jazyka uvedeného v tejto príručke.

Oboznámili ste sa s výberom a nastavením parametrov prostredníctvom systému ponuky na displeji OSD. V ďalšej časti je uvedený prehľad všetkých ikon zobrazovaných v ponuke, ich názvy a popis.



Stlačením tlačidla SMART+ sa zobrazí hlavná ponuka displeja OSD.

Názov ponuky
Ikony



Vedľajšie ponuky

- ↑ : Prejdite do predchádzajúceho menu
- ◀▶ : Presunúť
- ▼ : Výber inej vedľajšej ponuky
- EXIT : Zatvorenie

Tlačidlo Tip

POZNÁMKA

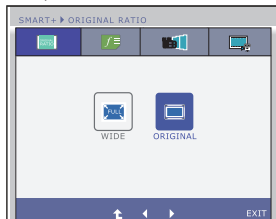
- Jazyk ponuky displeja OSD na monitore sa môže líšiť od jazyka uvedeného v tejto príručke.



ORIGINAL RATIO

E2280V/E2380V

Vstup D-SUB/DVI-D/HDMI



WIDE

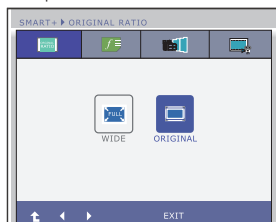
zobrazenie širokouhlého obrazu bez ohľadu na vstup videosignálu.

ORIGINAL

Zmeniť pomer signálu vstupného obrazu na pôvodnej

E2280VX/E2380VX

Vstup D-SUB/DVI-D/HDMI

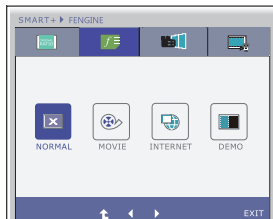


- : Prejdite do predchádzajúceho menu
- : Presunúť
- **EXIT** : Zatvorenie

E2280V/E2380V



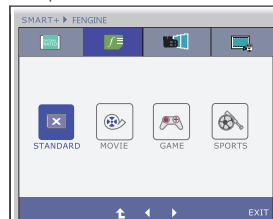
Vstup D-SUB/DVI-D



NORMAL

Túto možnosť vyberte, ak chcete výrobok používať v najbežnejších prostrediach.

Vstup HDMI

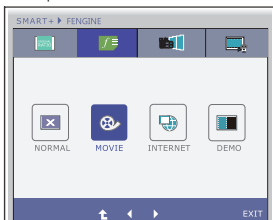


STANDARD

Túto možnosť vyberte, ak chcete používať pôvodné štandardné video.

* Vo všeobecnom (štandardnom) režime je vypnutá funkcia f-ENGINE.

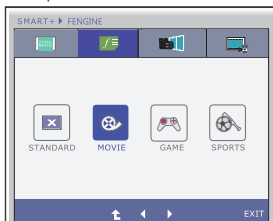
Vstup D-SUB/DVI-D



MOVIE

Túto možnosť vyberte, ak sledujete video alebo film.

Vstup HDMI



- : Prejdite do predchádzajúceho menu
- : Presunúť
- **EXIT** : Zatvorenie

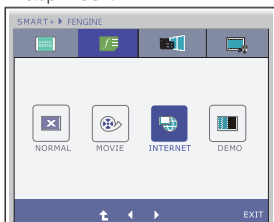
Výber a nastavenie displeja OSD

Hlavná ponuka

Vedľajšia ponuka

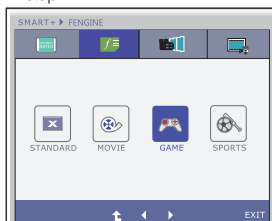
Popis

Vstup D-SUB/DVI-D



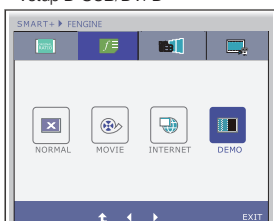
INTERNET Túto možnosť vyberte, ak pracujete s dokumentmi (programu Word a pod.).

Vstup HDMI



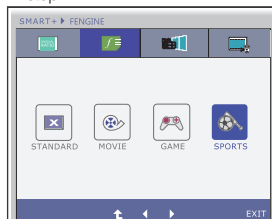
GAME Túto možnosť vyberte, ak hráte hru.

Vstup D-SUB/DVI-D






DEMO Táto funkcia je určená na prezentáciu monitora v obchode. Obrazovka sa rozdelí na ľavú časť zobrazujúcu štandardný režim a pravú časť zobrazujúcu videorežim, takže zákazníci môžu porovnať rozdiel po použití videorežimu.

Vstup HDMI



SPORTS Túto možnosť vyberte, ak sledujete bežné športy.

-  : Prejdite do predchádzajúceho menu
-  ,  : Presunúť
- **EXIT** : Zatvorenie

Výber a nastavenie displeja OSD

Hlavná ponuka

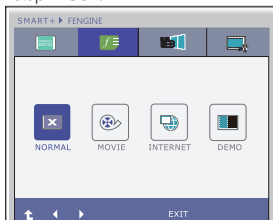
Vedľajšia ponuka

Popis

E2280VX/E2380VX



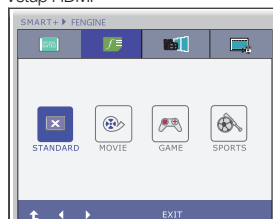
Vstup D-SUB/DVI-D



NORMAL

Túto možnosť vyberte, ak chcete výrobok používať v najbežnejších prostrediach.

Vstup HDMI

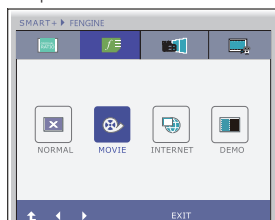


STANDARD

Túto možnosť vyberte, ak chcete používať pôvodné štandardné video.

* Vo všeobecnom (štandardnom) režime je vypnutá funkcia i-ENGINE.

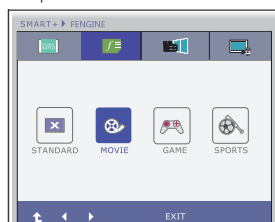
Vstup D-SUB/DVI-D



MOVIE

Túto možnosť vyberte, ak sledujete video alebo film.

Vstup HDMI



- : Prejdite do predchádzajúceho menu
- : Presunúť
- **EXIT** : Zatvorenie

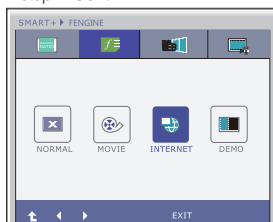
Výber a nastavenie displeja OSD

Hlavná ponuka

Vedľajšia ponuka

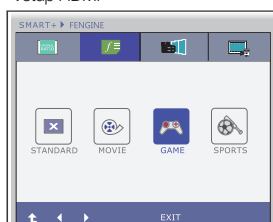
Popis

Vstup D-SUB/DVI-D



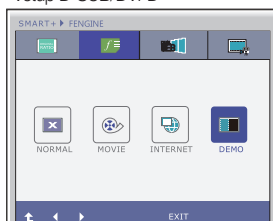
INTERNET Túto možnosť vyberte, ak pracujete s dokumentmi (programu Word a pod.).

Vstup HDMI



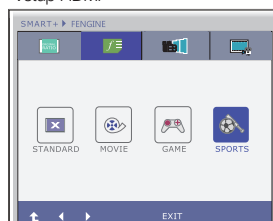
GAME Túto možnosť vyberte, ak hráte hru.

Vstup D-SUB/DVI-D





DEMO Táto funkcia je určená na prezentáciu monitora v obchode. Obrazovka sa rozdelí na ľavú časť zobrazujúcu štandardný režim a pravú časť zobrazujúcu videorežim, takže zákazníci môžu porovnať rozdiel po použití videorežimu.

Vstup HDMI



SPORTS Túto možnosť vyberte, ak sledujete bežné športy.

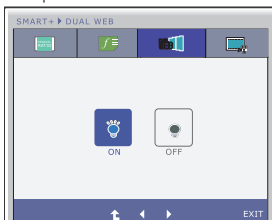
-  : Prejdite do predchádzajúceho menu
-  : Presunúť
- **EXIT** : Zatvorenie

* Pred použitím nasledujúcej funkcie, nainštalujte si prosím program Easy Set Package.

E2280V / E2380V

DUAL WEB

Vstup D-SUB/DVI-D



ON

Pomáhajú používateľom prechádzať webové efektívne rozdelením na polovicu.

Pomôcť zabezpečiť a presunúť okien na obrazovke.

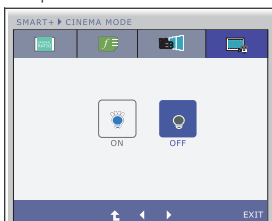
Pomáhajú používateľom ovládanie okien delí pomer.

OFF

Ak vybrať OFF, DUAL WEB je vypnutý.

CINEMA MODE

Vstup D-SUB/DVI-D





ON

Aby oko bolo pohodlné znížením jasú pozadia na webové stránky.

OFF

Ak vybrať OFF, CINEMA MODE je vypnutý.

-  : Prejdite do predchádzajúceho menu
-  : Presunúť
- **EXIT** : Zatvorenie

Hlavná ponuka

Vedľajšia ponuka

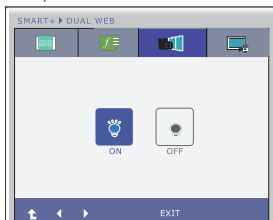
Popis

* Pred použitím nasledujúcej funkcie, nainštalujte si prosím program Easy Set Package.

E2280VX / E2380VX

DUAL WEB

Vstup D-SUB/DVI-D



ON

Pomáhajú používateľom prechádzať webové efektívne rozdelením na polovicu.

Pomôcť zabezpečiť a presunúť okien na obrazovke.

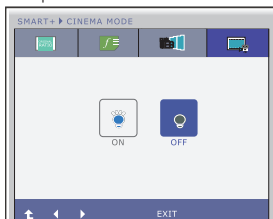
Pomáhajú používateľom ovládanie okien delí pomer.

OFF

Ak vybrať OFF, DUAL WEB je vypnutý.

CINEMA MODE

Vstup D-SUB/DVI-D





ON

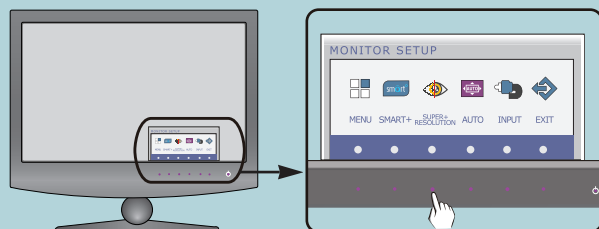
Aby oko bolo pohodlné znížením jasú pozadia na webové stránky.

OFF

Ak vybrať OFF, CINEMA MODE je vypnutý.

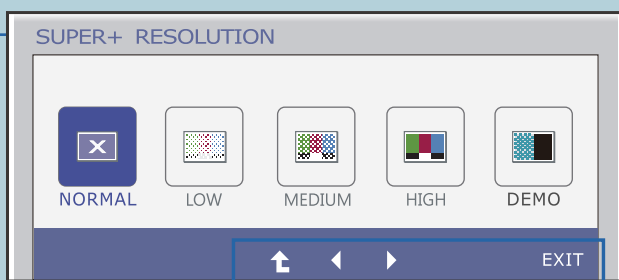
-  : Prejdite do predchádzajúceho menu
-  : Presunúť
- **EXIT** : Zatvorenie

Oboznámili ste sa s výberom a nastavením parametrov prostredníctvom systému ponuky na displeji OSD. V ďalšej časti je uvedený prehľad všetkých ikon zobrazovaných v ponuke, ich názvy a popis.





Stlačením tlačidla **SUPER+ RESOLUTION** sa zobrazí hlavná ponuka displeja OSD.

Názov ponuky



Vedľajšie ponuky

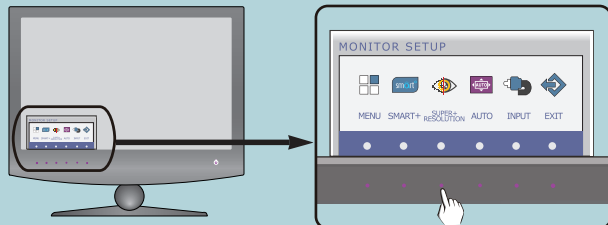
-  : Prejdite do predchádzajúceho menu
-  : Presunúť
- **EXIT** : Zatvorenie

Tlačidl
o Tip

POZNÁMKA

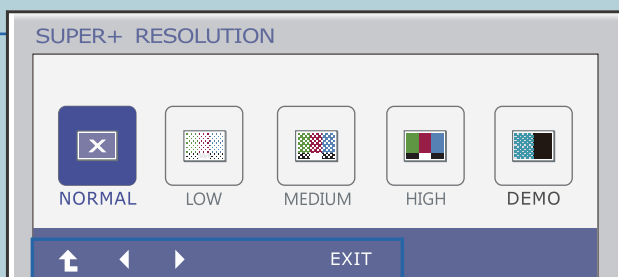
- Jazyk ponuky displeja OSD na monitore sa môže líšiť od jazyka uvedeného v tejto príručke.

Oboznámili ste sa s výberom a nastavením parametrov prostredníctvom systému ponuky na displeji OSD. V ďalšej časti je uvedený prehľad všetkých ikon zobrazovaných v ponuke, ich názvy a popis.





Stlačením tlačidla **SUPER+ RESOLUTION** sa zobrazí hlavná ponuka displeja OSD.

Názov ponuky



Vedľajšie ponuky

-  : Prejdite do predchádzajúceho menu
-  : Presunúť
- EXIT : Zatvorenie

Tlačidlá
o Tip

POZNÁMKA

- Jazyk ponuky displeja OSD na monitore sa môže líšiť od jazyka uvedeného v tejto príručke.

E2280V/E2380V



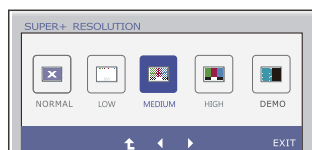
NORMAL

Vyberte túto, keď chcete používať produkt v najvšeobecnejší prostredí. V všeobecnom režime, SUPER+ RESOLUTION je vypnutý.



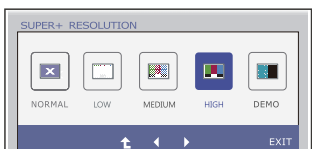
LOW

Keď chce používateľ prírodnú obrazovku s jemnou obrazu, pomáha získať optimalizované obrazovky. Je účinný pre video s malým pohybom alebo statický obrázok.



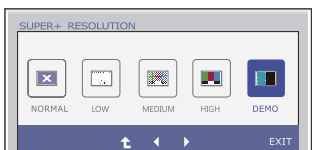
MEDIUM

Keď chce používateľ pohodlné obrazovky na strednej úrovni medzi režimami LOW a HIGH, pomáha získať optimalizované obrazovky. Je účinné pre UCC a SD úrovni videa.



HIGH

Keď chce používateľ ostré obrazovky s jasnými obrazmi, pomáha získať optimalizované obrazovky. Je účinné pre vysoké rozlišovacie obrazovky a hry.



DEMO

Obrazovka je rozdelená na dve, ľavá obrazovka je pôvodná obraz, a pravá obrazovka je obraz s režimom SUPER +RESOLUTION, aby porovnal rozdiel medzi pred a po použitím tohto režimu.

- : Prejdite do predchádzajúceho menu
- : Presunúť
- **EXIT** : Zatvorenie

* Hluk môže existovať na režime SUPER +RESOLUTION, takže vyberte vhodný SUPER +RESOLUTION režimu na jasný obraz.

E2280VX/E2380VX

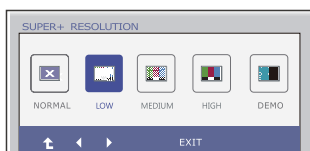


SUPER+ RESOLUTION



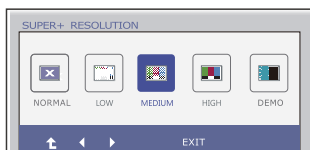
NORMAL

Vyberte túto, keď chcete používať produkt v najvšeobecnejší prostredí. V všeobecnom režime, SUPER+ RESOLUTION je vypnutý.



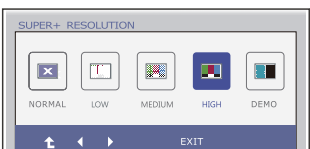
LOW

Keď chce používateľ prírodnú obrazovku s jemnou obrazu, pomáha získať optimalizované obrazovky. Je účinný pre video s malým pohybom alebo statický obrázok.



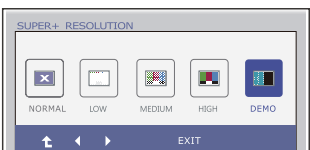
MEDIUM

Keď chce používateľ pohodlné obrazovky na strednej úrovni medzi režimmi LOW a HIGH, pomáha získať optimalizované obrazovky. Je účinné pre UCC a SD úrovni videa.



HIGH

Keď chce používateľ ostré obrazovky s jasnými obrazmi, pomáha získať optimalizované obrazovky. Je účinné pre vysoké rozlišovacie obrazovky a hry.



DEMO

Obrazovka je rozdelená na dve, ľavá obrazovka je pôvodná obraz, a pravá obrazovka je obraz s režimom SUPER +RESOLUTION, aby porovnal rozdiel medzi pred a po použití tohto režimu.

- : Prejdite do predchádzajúceho menu
- , : Presunúť
- **EXIT** : Zatvorenie

* Hluk môže existovať na režime SUPER +RESOLUTION, takže vyberte vhodný SUPER +RESOLUTION režimu na jasný obraz.

Skôr ako zavoláte servis, skontrolujte nasledovné.

Nezobrazuje sa žiadny obraz	
<ul style="list-style-type: none">✿ Je zapojený kábel napájania displeja?	<ul style="list-style-type: none">• Skontrolujte, či je kábel napájania správne zapojený do zásuvky.
<ul style="list-style-type: none">✿ Svieta kontrolka napájania?	<ul style="list-style-type: none">• Stlačte tlačidlo napájania.
<ul style="list-style-type: none">✿ Bliká kontrolka napájania?	<ul style="list-style-type: none">• Ak je displej v režime šetrenia energie, skúste posunúť myšou alebo stlačte ktorýkoľvek kláves na klávesnici a aktivujte obrazovku.• Skúste zapnúť počítač.
<ul style="list-style-type: none">✿ Vidíte na obrazovke správu "OUT OF RANGE" (MIMO ROZSAHU)?	<ul style="list-style-type: none">• Táto správa sa zobrazí, keď je signál z počítača (grafickej karty) mimo dosahu horizontálnej alebo vertikálnej frekvencie displeja. Pozrite časť „Špecifikácie“ v tejto príručke a znova konfigurujte displej.
<ul style="list-style-type: none">✿ Vidíte na obrazovke správu "CHECK SIGNAL CABLE" (SKONTROLUJTE SIGNÁLOVÝ KÁBEL)?	<ul style="list-style-type: none">• Táto správa sa zobrazí, keď je odpojený signálový kábel medzi počítačom a displejom. Skontrolujte signálový kábel a skúste znova.

Vidíte na obrazovke správu „OSD LOCKED“ (DISPLEJ OSD ZAMKNUTÝ)?	
<ul style="list-style-type: none">✿ Vidíte po stlačení tlačidla MENU (PONUKA) správu "OSD LOCKED" (DISPLEJ OSD ZAMKNUTÝ)?	<ul style="list-style-type: none">• Aktuálne nastavenia ovládacích prvkov môžete zabezpečiť tak, aby ich nebolo možné náhodne zmeniť. Ovládacie prvky na displeji OSD môžete kedykoľvek odomknúť stlačením tlačidla MENU (PONUKA) na niekoľko sekúnd. Na displeji sa zobrazí správa "OSD UNLOCKED" (DISPLEJ OSD ODOMKNUTÝ).

Obraz nie je zobrazený správne

- | | |
|--|---|
| <ul style="list-style-type: none">✿ Nesprávna poloha obrazu.
✿ Na pozadí obrazovky sa zobrazujú vertikálne čiary alebo pruhy.
✿ V obraze sa vyskytuje horizontálny šum alebo sa znaky zobrazujú nečisto. | <ul style="list-style-type: none">• Stlačením tlačidla AUTO (AUTOMATICKY) automaticky zmeňte obraz na displeji na ideálne nastavenie.
Ak nie ste spokojní s výsledkom, upravte polohu obrazu pomocou ikony H position (Horizontálna poloha) a V position (Vertikálna poloha).
• Stlačením tlačidla AUTO (AUTOMATICKY) automaticky zmeňte obraz na displeji na ideálne nastavenie. Ak nie ste spokojní s výsledkom, pomocou ikony CLOCK (TAKTOVANIE) na displeji zvýšte intenzitu vertikálnych čiar alebo pruhov.
• Stlačením tlačidla AUTO (AUTOMATICKY) automaticky zmeňte obraz na displeji na ideálne nastavenie. Ak nie ste spokojní s výsledkom, pomocou ikony PHASE (FÁZA) na displeji zvýšte intenzitu horizontálnych čiar.• V ponuke Štart vyberte položky Ovládací panel --> Obrazovka --> Nastavenia a nastavte displej na odporúčané rozlíšenie alebo zmeňte obraz na displeji na ideálne nastavenie. Zmeňte nastavenie farby na vyššiu hodnotu ako 24 bitov (True color). |
|--|---|

DÔLEŽITÉ

- V ponuke **Štart** vyberte položky **Ovládací panel --> Obrazovka --> Nastavenia** a overte si, či nebola zmenená frekvencia alebo rozlíšenie.
Ak áno, znova nastavte videokartu na odporúčané rozlíšenie.
- Ak nevyberiete odporúčané (optimálne) rozlíšenie, písmená môžu byť rozmazané a obraz tmavý, orezaný alebo vychýlený. Vždy vyberte odporúčané rozlíšenie.
- Spôsob nastavenia závisí od počítača a operačného systému.
Grafická karta nemusí podporovať vyššie spomenuté rozlíšenie.
Príslušné informácie vám poskytne výrobca počítača alebo grafickej karty.

Obraz nie je zobrazený správne

❄ **Obraz je jednofarebný alebo neštandardný.**

- Skontrolujte, či je signálový kábel správne pripojený a v prípade potreby ho upevnite skrutkovačom.
- Skontrolujte, či je videokarta správne vložená v otvore.
- V ponuke Štart vyberte položky Ovládací panel – Nastavenia a zmeňte nastavenie farby na vyššiu hodnotu ako 24 bitov (True color).

❄ **Obrazovka bliká.**

- Skontrolujte, či je obrazovka v prekladanom režime. Ak áno, nastavte ju na odporúčané rozlíšenie.

Vidíte správu „Unrecognized monitor, Plug & Play (VESA DDC) monitor found“ (Neznámy typ monitora, nájdený monitor Plug & Play (VESA DDC))?


❄ **Nainštalovali ste ovládač displeja?**

- Skontrolujte, či ste nainštalovali ovládač displeja z disku CD obsahujúceho ovládač displeja (alebo diskety), ktorý sa dodáva s displejom. Ovládač si tiež môžete prevziať z webovej lokality <http://www.lg.com>.
- Skontrolujte, či grafická karta podporuje funkciu Plug & Play.

Nefunguje funkcia zvuku


❄ **Obraz je v poriadku, ale nejde zvuk.**

- Skontrolujte, či hlasitosť nie je nastavená na hodnotu "0".
- Skontrolujte, či zvuk nie je stlmený.
- Kábel HDMI musí byť správne zasunutý.
- Kábel slúchadiel musí byť správne zasunutý.
- Skontrolujte formát zvuku. Formáty komprimovaného zvuku sa nepodporujú.

Obrazovka	54,686 cm (21,53 palec), plochý LCD panel s aktívnou maticou (TFT) Antireflexná vrstva Veľkosť viditeľnej uhlopriečky : 54,686 cm 0,248 mm x 0,248 mm (Rozstup bodov)	
Vstupná synchronizácia	Horizontálna frekvencia	Analogový vstup ,Digitálny vstup:30 kHz až 83 kHz (Automaticky) HDMI:30 kHz až 83 kHz (Automaticky)
	Vertikálna frekvencia	Analogový vstup ,Digitálny vstup:56 Hz až 75 Hz (Automaticky) HDMI:56 Hz až 61 Hz (Automaticky)
	Vstupný formát	Oddelená synchronizácia Digitálny
Video vstup	Signálový vstup	Konektor D-Sub, 15-pinový Konektor DVI -D (digitálny) Konektor HDMI, 19-pinový
	Vstupný formát	Analogový (0,7 V _s -š/75 ohmov), digitálny, HDMI
Rozlíšeni	Maximálne	VESA 1920 x 1080 bodov pri 60 Hz
	Odporúčané	VESA 1920 x 1080 bodov pri 60 Hz
Funkcia Plug & Play	DDC 2B (Analogový ,Digitálny, HDMI)	
Spotreba energie	Režim On (Zapnutý)	: 24 W (Typic.)
	Režim Sleep (Spánok)	≤ 1 W
	Režim Off (Vypnutý)	≤ 0,5 W
Rozmery a hmotnosť	So stojanom	Bez stojana
	Šírka	51,55 cm (20,30 palec)
	Výška	42,65 cm (16,79 palec)
	Hĺbka	19,45 cm (7,66 palec)
		51,55 cm (20,30 palec)
		41,22 cm (16,23 palec)
		9,54 cm (3,76 palec)
	Hmotnosť (bez obalu)	3,3 kilogram (7,28 libra)
Rozsah naklonenia	Naklonenie : -5° až 10°	
Napájacie napätie	12 V  2,0 A	
Adaptér AC-DC	Druh LCAP07F, vyrábaný Lienchange Electronics	
Okolité podmienky	Prevádzkové podmienky Teplota 10 °C až 35 °C Vlhkosť 10 % až 80 % (bez kondenzácie) Skladovacie podmienky Teplota -20 °C až 60 °C Vlhkosť 5 % až 90 % (bez kondenzácie)	
Stojan	Pripojený (<input type="checkbox"/>), Odpojený (<input type="checkbox"/>)	
Kábel napájania	Typ s pripojením do zásuvky v stene	


POZNÁMKA

- Informácie v tomto dokumente sa môžu zmeniť bez predchádzajúceho upozornenia.

Obrazovka	58,42 cm (23 palec), plochý LCD panel s aktívnou maticou (TFT) Antireflexná vrstva Veľkosť viditeľnej uhlopriečky : 58,42 cm 0,266 mm x 0,266 mm (Rozstup bodov)	
Vstupná synchronizácia	Horizontálna frekvencia	Analogový vstup : Digitalný vstup: 30 kHz až 83 kHz (Automaticky) HDMI: 30 kHz až 83 kHz (Automaticky)
	Vertikálna frekvencia	Analogový vstup : Digitalný vstup: 56 Hz až 75 Hz (Automaticky) HDMI: 56 Hz až 61 Hz (Automaticky)
	Vstupný formát	Oddelená synchronizácia Digitálny
Video vstup	Signálový vstup	Konektor D-Sub, 15-pinový Konektor DVI -D (digitálny) Konektor HDMI, 19-pinový
	Vstupný formát	Analogový (0,7 V _s -š/75 ohmov), digitálny, HDMI
Rozlíšeni	Maximálne	VESA 1920 x 1080 bodov pri 60 Hz
	Odporúčané	VESA 1920 x 1080 bodov pri 60 Hz
Funkcia Plug & Play	DDC 2B (Analogový ,Digitalný, HDMI)	
Spotreba energie	Režim On (Zapnutý)	: 28 W (Typic.)
	Režim Sleep (Spánok)	≤ 1 W
	Režim Off (Vypnutý)	≤ 0,5 W
Rozmery a hmotnosť	Šírka	So stojanom 55,39 cm (21,81 palec)
	Výška	44,84 cm (17,65 palec)
	Hĺbka	19,45 cm (7,66 palec)
		Bez stojana 55,39 cm (21,81 palec) 43,37 cm (17,07 palec) 9,54 cm (3,76 palec)
	Hmotnosť (bez obalu)	3,7 kilogram (8,16 libra)
Rozsah naklonenia	Naklonenie : -5° až 10°	
Napájacie napätie	12 V  2,2 A	
Adaptér AC-DC	Druh LCAP07F, vyrábaný Lienchange Electronics	
Okolité podmienky	Prevádzkové podmienky Teplota 10 °C až 35 °C Vlhkosť 10 % až 80 % (bez kondenzácie) Skladovacie podmienky Teplota -20 °C až 60 °C Vlhkosť 5 % až 90 % (bez kondenzácie)	
Stojan	Pripojený (<input type="checkbox"/>), Odpojený (<input type="checkbox"/>)	
Kábel napájania	Typ s pripojením do zásuvky v stene	

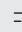
POZNÁMKA

- Informácie v tomto dokumente sa môžu zmeniť bez predchádzajúceho upozornenia.

Obrazovka	54,686 cm (21,53 palec), plochý LCD panel s aktívnou maticou (TFT) Antireflexná vrstva Veľkosť viditeľnej uhlopriečky : 54,686 cm 0,248 mm x 0,248 mm (Rozstup bodov)		
Vstupná synchronizácia	Horizontálna frekvencia	Analogový vstup :Digitálny vstup:30 kHz až 83 kHz (Automaticky) HDMI:30 kHz až 83 kHz (Automaticky)	
	Vertikálna frekvencia	Analogový vstup :Digitálny vstup:56 Hz až 75 Hz (Automaticky) HDMI:56 Hz až 61 Hz (Automaticky)	
	Vstupný formát	Oddelená synchronizácia Digitálny	
Video vstup	Signálový vstup	Konektor D-Sub, 15-pinový Konektor DVI -D (digitálny) Konektor HDMI, 19-pinový	
	Vstupný formát	Analogový (0,7 V _s -š/75 ohmov), digitálny, HDMI	
Rozlíšeni	Maximálne	VESA 1920 x 1080 bodov pri 60 Hz	
	Odporúčané	VESA 1920 x 1080 bodov pri 60 Hz	
Funkcia Plug & Play	DDC 2B (Analogový ,Digitálny, HDMI)		
Spotreba energie	Režim On (Zapnutý)	: 25 W (Typic.)	
	Režim Sleep (Spánok)	≤ 1 W (D-SUB, DVI-D) / 1,2 W (HDMI)	
	Režim Off (Vypnutý)	≤ 0,5 W	
Rozmery a hmotnosť	Šírka	So stojanom 51,62 cm (20,32 palec)	Bez stojana 51,62 cm (20,32 palec)
	Výška	42,69 cm (16,81 palec)	41,25 cm (16,24 palec)
	Hĺbka	19,45 cm (7,66 palec)	9,54 cm (3,76 palec)
	Hmotnosť (bez obalu)		3,7 kilogram (8,16 libra)
Rozsah naklonenia	Naklonenie : -5° až 10°		
Napájacie napätie	12 V  2,0 A		
Adaptér AC-DC	Druh LCAP07F, vyrábaný Lienchange Electronics		
Okolité podmienky	Prevádzkové podmienky Teplota 10 °C až 35 °C Vlhkosť 10 % až 80 % (bez kondenzácie) Skladovacie podmienky Teplota -20 °C až 60 °C Vlhkosť 5 % až 90 % (bez kondenzácie)		
Stojan	Pripojený (<input type="checkbox"/>), Odpojený (<input type="radio"/>)		
Kábel napájania	Typ s pripojením do zásuvky v stene		

POZNÁMKA

- Informácie v tomto dokumente sa môžu zmeniť bez predchádzajúceho upozornenia.

Obrazovka	58,42 cm (23 palec), plochý LCD panel s aktívnou maticou (TFT) Antireflexná vrstva Veľkosť viditeľnej uhlopriečky : 58,42 cm 0,266 mm x 0,266 mm (Rozstup bodov)	
Vstupná synchronizácia	Horizontálna frekvencia	Analógový vstup ,Digitálny vstup:30 kHz až 83 kHz (Automaticky) HDMI:30 kHz až 83 kHz (Automaticky)
	Vertikálna frekvencia	Analógový vstup ,Digitálny vstup:56 Hz až 75 Hz (Automaticky) HDMI:56 Hz až 61 Hz (Automaticky)
	Vstupný formát	Oddelená synchronizácia Digitálny
Video vstup	Signálový vstup	Konektor D-Sub, 15-pinový Konektor DVI -D (digitálny) Konektor HDMI, 19-pinový
	Vstupný formát	Analógový (0,7 V _š -š/75 ohmov), digitálny, HDMI
Rozlíšeni	Maximálne	VESA 1920 x 1080 bodov pri 60 Hz
	Odporúčané	VESA 1920 x 1080 bodov pri 60 Hz
Funkcia Plug & Play	DDC 2B (Analógový ,Digitálny, HDMI)	
Spotreba energie	Režim On (Zapnutý)	: 29 W (Typic.)
	Režim Sleep (Spánok)	≤ 1 W (D-SUB, DVI-D) / 1,2 W (HDMI)
	Režim Off (Vypnutý)	≤ 0,5 W
Rozmery a hmotnosť	So stojanom	Bez stojana
	Šírka	55,44 cm (21,83 palec) / 55,44 cm (21,83 palec)
	Výška	44,84 cm (17,65 palec) / 43,37 cm (17,07 palec)
	Hĺbka	19,45 cm (7,66 palec) / 9,54 cm (3,76 palec)
	Hmotnosť (bez obalu)	4,2 kilogram (9,26 libra)
Rozsah naklonenia	Naklonenie : -5° až 10°	
Napájacie napätie	12 V  2,2 A	
Adaptér AC-DC	Druh LCAP07F, vyrábaný Lienchange Electronics	
Okolité podmienky	Prevádzkové podmienky Teplota 10 °C až 35 °C Vlhkosť 10 % až 80 % (bez kondenzácie) Skladovacie podmienky Teplota -20 °C až 60 °C Vlhkosť 5 % až 90 % (bez kondenzácie)	
Stojan	Pripojený (<input type="checkbox"/>), Odpojený (<input type="radio"/>)	
Kábel napájania	Typ s pripojením do zásuvky v stene	

POZNÁMKA

- Informácie v tomto dokumente sa môžu zmeniť bez predchádzajúceho upozornenia.

Predvolené režimy (rozlíšenie)

– Vstupný konektor D-sub (analogový) alebo DVI-D (digitálny) INPUT

Režimy displeja (rozlíšenie)	Horizontal Freq. (Horizontálna frekvencia) (kHz)	Vertical Freq. (Vertikálna frekvencia) (Hz)
1 720 x 400	31,468	70
2 640 x 480	31,469	60
3 640 x 480	37,500	75
4 800 x 600	37,879	60
5 800 x 600	46,875	75
6 1024 x 768	48,363	60
7 1024 x 768	60,123	75
8 1152 x 864	67,500	75
9 1280 x 1024	63,981	60
10 1280 x 1024	79,976	75
11 1680 x 1050	65,290	60
*12 1920 x 1080	67,500	60

*Odporúčaný režim

Vstupný konektor HDMI Video INPUT

Režimy displeja (rozlíšenie)	Horizontal Freq. (Horizontálna frekvencia) (kHz)	Vertical Freq. (Vertikálna frekvencia) (Hz)
1 480P	31,50	60
2 576P	31,25	50
3 720P	37,50	50
4 720P	45,00	60
5 1080i	28,12	50
6 1080i	33,75	60
7 1080P	56,25	50
8 1080P	67,50	60

Kontrolka

REŽIM	Farba kontrolky LED
Režim On (Zapnutý)	Fialová (pohľad spredu)
Režim Sleep (Spánok)	Fialové blikanie (pohľad spredu)
Režim Off (Vypnutý)	Nesvieti



Pred použitím tohto výrobku si prečítajte bezpečnostné opatrenia.

Návod na použitie (CD) uschovajte na ľahko dostupnom mieste pre prípad potreby v budúcnosti.

Číslo modelu a sériové číslo ZOSTAVY sa nachádza na zadnej strane a jednej bočnej strane ZOSTAVY. Zaznačte si ich nižšie, ak by ste v budúcnosti potrebovali vykonať servis zariadenia.

MODEL _____

SÉRIA _____

ENERGY STAR is a set of power-saving guidelines issued by the U.S. Environmental Protection Agency(EPA).



As an ENERGY STAR Partner LGE U. S. A.,Inc. has determined that this product meets the ENERGY STAR guidelines for energy efficiency.