

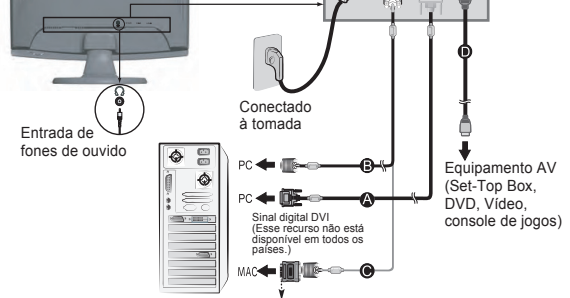


W1953T W1953TE W2053TQ W2253V W2353V

Antes de usar de ler a seção Cuidados importantes antes de utilizar o produto... NUNCA tente conectar o cabo de alimentação diretamente na tomada...

Utilização do computador

- 1. Não esqueça de desligar o computador e o aparelho. Conecte os cabos como mostrado no desenho abaixo da (A) para (D).



- 2. Pressione o botão 'ON' no lado do painel para ligar o monitor. Quando o monitor estiver ligado, a 'Função de configuração automática de imagem' é executada...



Menu principal | Submenu / Descrição | IMAGEM | BRILHO | CONTRASTE | GAMMA | NÍVEL DE PRETO | COR | PRE DEF

Menu principal | Submenu / Descrição | SEGUR | HORIZONTAL | VERTICAL | RELOGIO | FASE | NÍVEL DE AZUL

Instalação: Não desligue o monitor da tomada antes de limpar a tela. Limpeza: Desligue o monitor da tomada antes de limpar a tela. Empacotamento: Não jogue fora a caixa de papelão nem o material de empacotamento...

Funções do Painel de Controle

Controles do painel frontal: Botão Smart, Botão Fun, Botão Auto/Set, Botão Power, Botão Sensor, Botão Light sensor



Menu principal | Submenu / Descrição | INSTALAÇÃO | LUZ DE ALIMENTAÇÃO | CONF. FABRICA | OVERSCAN | RTC | IDIOMA | POSIÇÃO OSD | BALANÇO BRANCOS | VERDE | AZUL

Instalação: Não desligue o monitor da tomada antes de limpar a tela. Limpeza: Desligue o monitor da tomada antes de limpar a tela. Empacotamento: Não jogue fora a caixa de papelão nem o material de empacotamento...

Funções do Painel de Controle

Controles do painel frontal: Botão Smart, Botão Fun, Botão Auto/Set, Botão Power, Botão Sensor, Botão Light sensor



Menu principal | Submenu / Descrição | INSTALAÇÃO | LUZ DE ALIMENTAÇÃO | CONF. FABRICA | OVERSCAN | RTC | IDIOMA | POSIÇÃO OSD | BALANÇO BRANCOS | VERDE | AZUL

Antes de conectar o monitor, verifique se ele, o computador e outros dispositivos conectados estão desligados. Desmontagem da base de sustentação: Coloque uma almofada ou pano macio numa superfície plana. Coloque o monitor com uma face para baixo sobre a almofada...

Controle: Botão 4, Botão 5, Botão 6, Botão 7, Botão 8



Menu principal | Submenu / Descrição | MODO DE CINEMA | BRLHO AUTOMÁTICO | CONTROLE DE TEMPO | SMART | SENSOR DE PRESENCIA

Antes de conectar o monitor, verifique se ele, o computador e outros dispositivos conectados estão desligados. Posicionamento do monitor: Ajuste a posição do painel de várias maneiras até encontrar a que lhe proporciona maior conforto. Ergonomia: Para manter uma posição de visualização ergonômica e confortável...

Menu principal | Submenu / Descrição | MODO DE CINEMA | BRLHO AUTOMÁTICO | CONTROLE DE TEMPO | SMART | SENSOR DE PRESENCIA



Menu principal | Submenu / Descrição | MODO DE CINEMA | BRLHO AUTOMÁTICO | CONTROLE DE TEMPO | SMART | SENSOR DE PRESENCIA

Antes de conectar o monitor, verifique se ele, o computador e outros dispositivos conectados estão desligados. Posicionamento do monitor: Ajuste a posição do painel de várias maneiras até encontrar a que lhe proporciona maior conforto. Ergonomia: Para manter uma posição de visualização ergonômica e confortável...

Menu principal | Submenu / Descrição | MODO DE CINEMA | BRLHO AUTOMÁTICO | CONTROLE DE TEMPO | SMART | SENSOR DE PRESENCIA



Menu principal | Submenu / Descrição | MODO DE CINEMA | BRLHO AUTOMÁTICO | CONTROLE DE TEMPO | SMART | SENSOR DE PRESENCIA

Utilização do computador: Não esqueça de desligar o computador e o aparelho. Conecte os cabos como mostrado no desenho abaixo da (A) para (D). Posicionamento do monitor: Ajuste a posição do painel de várias maneiras até encontrar a que lhe proporciona maior conforto. Ergonomia: Para manter uma posição de visualização ergonômica e confortável...

Menu principal | Submenu / Descrição | MODO DE CINEMA | BRLHO AUTOMÁTICO | CONTROLE DE TEMPO | SMART | SENSOR DE PRESENCIA



Menu principal | Submenu / Descrição | MODO DE CINEMA | BRLHO AUTOMÁTICO | CONTROLE DE TEMPO | SMART | SENSOR DE PRESENCIA

Não há imagem: Verifique se o cabo de alimentação está devidamente conectado à tomada de alimentação. A imagem exibida está incorreta: Pressione o botão AUTO/SET para ajustar automaticamente a imagem do monitor...

A imagem exibida está incorreta: Verifique se o cabo de sinal está conectado corretamente e se a conexão não foi interrompida. A imagem exibida está invertida: Pressione o botão AUTO/SET para ajustar automaticamente a imagem do monitor...

A imagem exibida está invertida: Pressione o botão AUTO/SET para ajustar automaticamente a imagem do monitor. A imagem exibida está invertida: Pressione o botão AUTO/SET para ajustar automaticamente a imagem do monitor...

Tabela de especificações para modelos W1953T, W1953TE, W2053TQ, W2253V, W2353V

Tabela de especificações para modelos W1953T, W1953TE, W2053TQ, W2253V, W2353V

Tabela de especificações para modelos W1953T, W1953TE, W2053TQ, W2253V, W2353V

Tabela de especificações para modelos W1953T, W1953TE, W2053TQ, W2253V, W2353V

A LG Electronics de São Paulo Ltda. garante este produto pelo período de 90 dias mais nove meses contados a partir da data de emissão do Nota Fiscal de compra... A garantia não cobre: Transpote e remoção de produtos para conserto...