

## Bezpečnostní opatření



**UPOZORNĚNÍ**  
RIZIKO ÚRAZU ELEKTRICKÝM  
PROUDEM – NEOTEVÍREJTE



**UPOZORNĚNÍ:** V ZÁJMU SNÍŽENÍ NEBEZPEČÍ ÚRAZU ELEKTRICKÝM PROUDEM NEODSTRAŇUJTE KRYT (ANI ZADNÍ PANEL), UVNITŘ NEJSOU ŽÁDNÉ PRVKY VYŽADUJÍCÍ UŽIVATELSKOU ÚDRŽBU. PROVÁDĚNÍ ÚDRŽBY SVĚŘTE KVALIFIKOVANÝM SERVISNÍM PRACOVNÍKŮM.



Tento symbol blesku v trojúhelníku upozorňuje uživatele na přítomnost neizolovaného nebezpečného napětí uvnitř pouzdra zařízení, které je díky své úrovni schopno způsobit úraz elektrickým proudem.

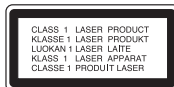


Vykřičník v trojúhelníku upozorňuje uživatele na přítomnost důležitých pokynů k obsluze a údržbě (servisu) v materiálech přiložených k výrobku.

**VÝSTRAHA :** V ZÁJMU SNÍŽENÍ NEBEZPEČÍ VZNIKU POŽÁRU NEBO ÚRAZU ELEKTRICKÝM PROUDEM NEVYSTAVUJTE TENTO PŘÍSTROJ PŮSOBNÍ DEŠTĚ ANI VLHKOSTI.

**VÝSTRAHA :** Neinstalujte zařízení ve stísněných prostorách, např. v knihovně nebo podobné skříni.

**VÝSTRAHA:** Neblokujte ventilační otvory. Instalujte v souladu s instrukcemi výrobce. Štěrby a otvory ve skříni slouží k větrání a zajištění spolehlivého chodu přístroje a jeho ochraně před přehřátím. Tyto otvory by neměly být blokovány umístováním přístroje na postel, pohovku, předložku nebo podobné místo. Tento výrobek by neměl být umístován do vestavěného nábytku jako je knihovna nebo polička, pokud nebude zajištěno dobré větrání nebo pokud nebudou dodrženy pokyny výrobce.



**UPOZORNĚNÍ:** Tento výrobek používá laserový systém.

V zájmu správného používání výrobku si, prosím, pečlivě přečtěte návod k obsluze a uschovejte ho pro budoucí potřebu. Pokud bude třeba na výrobku provést údržbu, obraťte se na autorizovaný servis. Používání ovládacích prvků, nastavení nebo vykonávání postupů jiných než jsou uvedené zde, může vést k vystavení se nebezpečnému ozáření. Abyste předešli přímému vystavení se laserovému paprsku, nepokoušejte se přístroj otevřít. Při jeho otevření je laserové záření zřetelné. NEDÍVEJTE SE PŘÍMO DO PAPERSKU.

**UPOZORNĚNÍ:** Zařízení nesmí být vystaveno působení vody (políti nebo postříkání), na přístroj nepokládejte nádoby naplněné vodou, např. vázy apod.

1

### UPOZORNĚNÍ týkající se napájecího kabelu

**Pro většinu přístrojů se doporučuje, aby byly zapojeny do samostatného obvodu**

To znamená jediný zásuvkový obvod, který napájí pouze toto zařízení a nemá žádné další zásuvky nebo odbočky. Chcete-li mít jistotu, vyhledejte stránku s technickými daty v tomto návodu tohoto uživatelského manuálu. Nepřetěžujte síťové zásuvky. Přetížené síťové zásuvky, uvolněné nebo poškozené síťové zásuvky, prodlužovací kabely, roztržené napájecí kabely nebo poškozená nebo prasklá izolace vodiče jsou nebezpečné. Všechny tyto závady mohou mít za důsledek úraz elektrickým proudem nebo požár. Pravidelně kontrolujte napájecí kabel přístroje, a pokud jeho vzhled naznačuje poškození nebo zhoršení stavu, odpojte jej, přestaňte zařízení používat a nechte si kabel vyměnit autorizovaným servisem za shodný náhradní díl. Chraňte napájecí kabel před nepřipustnými manipulacemi, jako je například zkroucení, zauzlování, sevření, přivření ve dveřích nebo chůze po něm. Zvláštní pozornost věnujte zástrčkám, zásuvkám ve zdi a bodu, ve kterém kabel vychází z přístroje. Odpojení výrobku od napájení provádějte vytážením napájecího kabelu ze zásuvky. Při instalaci výrobku se ujistěte, že zásuvka je snadno přístupná.

Toto zařízení je vybaveno baterií nebo akumulátorem.

### Bezpečný způsob vyjmutí baterie nebo akumulátoru ze zařízení:

Vyjměte starou baterii nebo akumulátor provedením kroků vložených v opačném pořadí. Aby nedošlo ke znečištění životního prostředí nebo ohrožení zdraví lidí a zvířat, odložte starou baterii nebo akumulátor do k tomu určené nádoby na vyhrazeném sběrném místě. Baterie nebo akumulátor nepatří do běžného domovního odpadu. Doporučujeme využít k likvidaci baterie nebo akumulátoru zdarma provozované místní systémy recyklace.

Baterie chraňte před nadměrným horkem, například slunečním svitem, ohněm apod.



### Likvidace starých spotřebičů

1. Pokud je u výrobku uveden symbol pojízdného kontejneru v přeškrtnutém poli, znamená to, že na výrobek se vztahuje směrnice Evropské unie číslo 2002/96/ES.
2. Všechny elektrické a elektronické výrobky by měly být likvidovány odděleně od běžného komunálního odpadu prostřednictvím sběrných zařízení zřízených za tímto účelem vládou nebo místní samosprávou.
3. Správný způsob likvidace starého elektrického spotřebiče pomáhá zamezit možným negativním dopadům na životní prostředí a zdraví.
4. Bližší informace o likvidaci starého spotřebiče získáte u místní samosprávy, ve sběrném zařízení nebo v obchodě, ve kterém jste výrobek zakoupili.

**Tento výrobek splňuje požadavky směrnice 2004/108/ES o elektromagnetické kompatibilitě a požadavky směrnice 2006/95/ES pro elektrická zařízení nízkého napětí.**

### Zástupce pro Evropu:

LG Electronics Service Europe B.V.  
Veluwezoom 15, 1327 AE Almere,  
Holandsko (Tel: +31-036-547-8940)



# ČESKY

## **Obsah**

	Nastavení	3
	Základní jednotka	3
	Dálkový ovladač	4
	Poslech CD	5
	Poslech rozhlasu	5-6
	Poslech hudby z přenosného zařízení	6
	Používání USB	6
	Nastavení hodin	7
	Vychutnávejte si předprogramovaný zvukový mód	7
	Nahrávání na USB	8
	Řešení problémů	9
	Technické údaje	9

Poživování kopií materiálů chráněných autorskými právy, například počítačových programů, souborů, vysílání nebo zvukových nahrávek, může být porušením autorských práv a trestným činem. Tento přístroj k takovým účelům nevyužívejte.

**Budte zodpovědní  
Respektujte autorská práva**

\*Nastavení HLASITOSTI



Pohybuje prstem kolem  
dotekového ovladače.

### Preventivní opatření pro používání dotekových tlačítek

- Tiskněte tlačítka suchýma a čistýma rukama. Ve vlhkém prostředí otřete z tlačítek před použitím veškerou vlhkost.
- Netiskněte tlačítka příliš tvrdě. Pokud použijete příliš mnoho síly, můžete poškodit čidlo tlačítek.
- K provedení požadované funkce se dotkněte příslušného tlačítka.
- Zabraňte kontaktu tlačítek s jakýmkoliv vodivým materiálem, jako jsou např. kovy. V opačném případě by mohlo dojít k poruše.

**Před zapojením, provozováním nebo nastavením tohoto výrobku si prosím přečtete úplně a pečlivě tuto uživatelskou příručku.**

## Nastavení

### 1 Zapojení předních reproduktorů

Připojte kabely reproduktoru k příslušným výstupům.  
Připojte černé konce každého z vodičů ke svorce označené znaménkem - (mínus) a druhé konce do svorky označené + (plus).

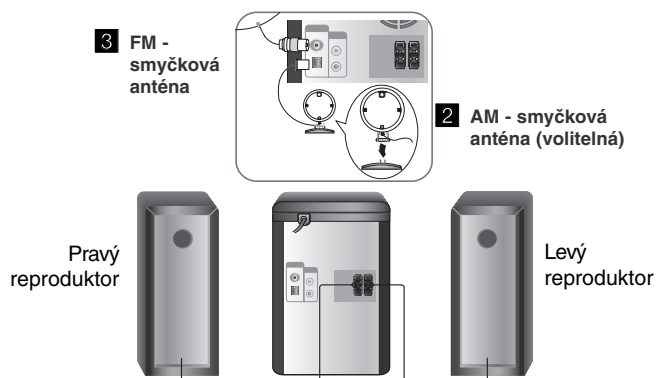
### 2 Namontujte smyčkovou anténu AM na její místo (AM volitelná)

Připojte smyčkovou anténu AM k zařízení.

### 3 Připojte anténu FM

Příjem bude nejlepší, pokud budou dva volné konce antény v horizontální přímce.

### 4 Připojte zástrčku do zásuvky ve zdi



#### POZNÁMKY:

- Pokud obrazovka změní barvu, umístěte reproduktory dále než 30 cm od TV.
- Ujistěte se, že jste zapojili kabely reproduktoru do správných svorek: + do + a - do -. Při obráceném zapojení kabelů bude zvuk zdeformovaný a bude postrádat basy.

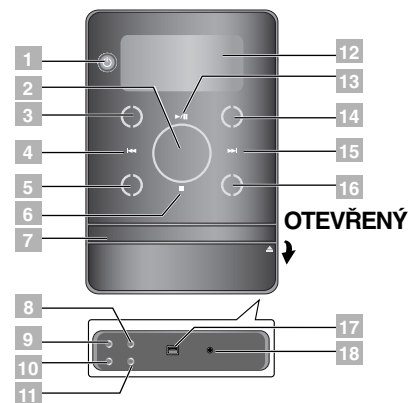
#### Upozornění

Dbejte, aby děti nesahaly do otvorů reproduktoru a nedávaly do něj žádné předměty.

\*Otvor reproduktoru: Otvor pro přednes basů na skříni reproduktoru.

3

## Základní jednotka



1. Vypínač Zapnuto/Vypnuto.
2. **VOLUME**  
Ovládání hlasitosti při využití jakýchkoli funkcí.
3. **FUNC.**  
Změní funkce
4. (SKIP)  
TUN. (-) (LADIČ)
5. **USB REC.**  
Zápis na USB
6.   
Zastavení přehrávání nebo nahrávání
7. CD jednotka
8. **Tlačítko EQ master/ DEMO**
9. **CLOCK**  
Pro nastavení hodin a kontrolu času.
10. **TIMER**  
S funkcí TIMER (časovač), můžete vypnout nebo zapnout přehrávání CD a příjem TUNERU v požadovaném čase.
11. **SET/ RDS(VOLITELNÉ)**  
Po nastavení hodin potvrdí Vámi zvolený čas.
12. Okénko displeje
13. **PŘEHRAVÁNÍ/POZASTAVENÍ MO./ ST. (MONO/ STEREO)**
14. **XDSS plus**  
(Extreme Dynamic Sound System)  
Zvýrazní výšky, hloubky a efekt prostorového zvuku.  
**MP3 Opt.**  
Optimalizuje komprimované soubory MP3, čímž se zlepší přednes basů.
15. (SKIP)  
TUN. (+) (LADIČ)
16. (OPEN/ CLOSE)
17. USB konektor
18. **SLUCHÁTKA**  
(konektor :  $\emptyset$  3,5mm)

## Dálkový ovladač

	<b>POWER(vypínač) Zapnuto/Vypnuto.</b>	
<b>SLEEP</b>	<b>Uspněte při poslechu vašeho přehrávače</b> Stiskněte jednou nebo vícekrát <b>SLEEP</b> a vyberte dobu od 10 do 180 minut, po kterých se přehrávač vypne.	
<b>INFO</b>	<b>Zobrazení informací o vaší hudbě</b> Soubory MP3/WMA jsou často vybaveny tagy. Tag poskytuje informace o názvu, interpretovi, albu a délce.	
<b>REPEAT /RANDOM</b>	<b>Poslouchajte své nahrávky znovu a znovu.</b>	
	<b>Navolí stanici.</b> <b>Hledá konkrétní úsek ve stopě.</b> <b>Přetáčení dozadu nebo dopředu.</b>	
	<b>Zastavení přehrávání nebo nahrávání (MONO/ STEREO)</b>	
	<b>Zastavení přehrávání nebo nahrávání</b>	
<b>RDS/ PTY (volitelná)</b>	<b>RDS (Radio Data System)</b> Vyhledá rádio stanice podle typu rádia.	
	<b>Tlačítko pro nahrávání</b>	
<b>F (FUNCTION)</b>	<b>Změna funkcí</b>	
<b>EQ</b>	<b>Nastavení kvality zvuku</b> Můžete vybrat zvukové efekty.	
<b>LG EQ</b>	Můžete navolit přirozené nebo lokální nastavení efektů ekvalizéru prostřednictvím LG EQ	
	<b>Vyhledejte složku se soubory MP3/WMA</b> Pokud je přehráváno CD, které obsahuje soubory MP3/WMA v několika složkách, stiskněte <b>FOLDER•PRESET</b> pro zvolení složky, kterou chcete přehrát. <b>Vyberte číslo předvolby pro rozhlasovou stanici</b>	
<b>VOL</b>	Při používání jakékoliv funkce ovládejte hlasitost.	
<b>PROGRAM/ MEMO.</b>	<b>Pro ukládání rozhlasových stanic</b> Pokud jste si pomocí funkce <b>PROGRAM/MEMO.</b> uložili rozhlasové stanice, můžete jimi procházet a jednu si vybrat. <b>Stopy poslouchajte v libovolném pořadí</b>	
	<b>Dočasně zastavte zvuk</b> Opětovným stisknutím zvuk opět zapnete.	



### Vložte baterie do dálkového ovládání

Ujistěte se, že se znaménka + (plus) a - (mínus) na bateriích shodují s těmi na dálkovém ovládání. (velikost AAA)

## Poslech CD

Tento přehrávač přehrává Audio CD a MP3/WMA CD.

	NA ZAŘÍZENÍ	NA DÁLKOVÉM OVLÁDÁNÍ
1. Otevřete dvířka k CD.	▲	-
2. Vložte CD: Potiskem vzhůru.	-	-
3. Zavřete dvířka k CD.	▲	-
4. Vyberte funkci CD: Displej zobrazí celkový počet stop nebo souborů.	FUNC.	FUNCTION
5. Spustte přehrávání CD	▶/	▶/
6. Zastavte přehrávání CD	■	■

## Poslech CD - co všechno můžete

### Vyhledejte část stopy

Během přehrávání podržte tlačítko ◀◀/▶▶ na přehrávači nebo tlačítko ◀◀/▶▶ na dálkovém ovládacím a uvolněte na místě, které si chcete poslechnout.

### Seznam programu

Dle vámi vybraného pořadí můžete z CD poslouchat až 20 stop.

- 1 Vložte CD a počkejte na jeho přečtení.
- 2 Při zastavení stiskněte na dálkovém ovládacím **PROGRAM/MEMO**.
- 3 Stiskněte tlačítko ◀◀/▶▶ na přehrávači nebo tlačítko ◀◀/▶▶ na dálkovém ovládacím pro výběr stopy.
- 4 Znovu stiskněte tlačítko **PROGRAM/MEMO** pro uložení a výběr další stopy.
- 5 Pro přehrávání naprogramovaných hudebních souborů stiskněte tlačítko ▶/||.
- 6 Pro vymazání vaší volby stiskněte, **PROGRAM/MEMO**. a poté ■.

### O MP3/ WMA

**Kompatibilita MP3/ WMA disků s tímto přístrojem se omezuje na:**

- Vzorkovací frekvence: 32 - 48 kHz (MP3), 32 - 48 kHz (WMA)
- Datový tok: 32 - 320 kb/s (MP3), 40 - 320 kb/s (WMA)
- Fyzický formát CD-R musí být „ISO 9660/ JOLIET“.
- V případě, že nahráváte MP3/WMA soubory softwarem, který není schopen vytvořit systém souborů, např. Direct-CD atd., přístroj tyto soubory nemůže přehrávat. Doporučujeme použít „Easy-CD Creator“, který vytváří systém souborů ISO 9660.
- Nepoužívejte speciální znaky jako „/ : \* ? „ < >“ apod.
- I v případě, že celkový počet souborů na disku je větší než 1 000, na displeji bude zobrazen do 999.

## Poslech rozhlasu

Přesvědčete se, že obě smyčkové antény FM a AM (volitelné) jsou připojeny.

	NA ZAŘÍZENÍ	NA DÁLKOVÉM OVLÁDÁNÍ
1. Zvolte FM nebo AM (volitelné)	FUNC.	FUNCTION
2. Vyberte rozhlasovou stanici	◀◀/▶▶	TUN.- / TUN.+
3. Uložení rozhlasové stanice Přednastavené číslo se zobrazí na displeji.	-	PROGRAM/MEMO.
4. Přednastavte číslo	-	FOLDER*PRESET
5. Pro potvrzení stiskněte: Může být uloženo až 50 ráiových stanic.	-	PROGRAM/MEMO.
6. Pro vybrání uložené stanice	-	FOLDER*PRESET

## Poslech rozhlasu - co všechno můžete

### Automatické vyhledání rozhlasových stanic

- 1 Stiskněte tlačítko ◀◀/▶▶ na přehrávači nebo **TUN.- / TUN.+** na dálkovém ovládacím a podržte déle než 0,5 s.
- 2 Tuner bude automaticky hledat a zastaví se, když najde rozhlasovou stanici.

### Vymazání všech uložených stanic

- 1 Stiskněte tlačítko **PROGRAM/MEMO**. a podržte jej dvě sekundy. Zobrazí se „ERASE ALL“.
- 2 Stiskněte tlačítko **PROGRAM/MEMO**., tím provedete vymazání všech uložených stanic.

### Zlepšete slabý příjem FM

Stiskněte na přehrávači tlačítko ▶/|| (MONO/STEREO) na dálkovém ovládacím.

Tímto přepnete tuner ze stereo režimu na mono a obvykle se tím zlepší příjem.

### Více informací o rádio stanicích - VOLITELNĚ

FM tuner je dodáván s příslušenstvím RDS. Na displeji se objeví písmena **RDS** plus informace o rádio stanici, kterou právě posloucháte. Pro ukázání informací stiskněte několikrát tlačítko **RDS** na dálkovém ovládacím.

**PTY** - Typ programu, jako jsou Zprávy, Sport, Jazz.

**RT** - (textové informace)- Textové informace rádia, název rádio stanice.

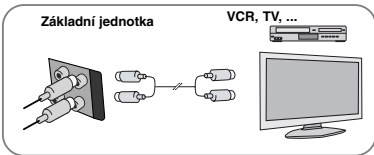
**CT** - (časový údaj)- Časový údaj, čas a umístění rádio stanice.

**PS** - (Název programu) - Název servisního programu, název kanálu.

Můžete vyhledat rádio stanice podle typu programu stisknutím tlačítka **RDS**. Displej zobrazí poslední používané PTY. Stiskněte jednou nebo vícekrát tlačítko **PTY** pro zvolení Vámi preferovaného typu programu. Stiskněte a podržte tlačítko **◀◀/▶▶**. Tuner začne vyhledávat automaticky. Hledání se zastaví, když je stanice nalezena.

### Poslech hudby z přenosného zařízení

Tento přehrávač může přehrávat hudbu z mnoha typů přenosných zařízení.

	NA ZAŘÍZENÍ	NA DÁLKOVÉM OVLÁDÁNÍ
<p><b>1. Připojte</b> přenosné zařízení ke konektoru <b>AUX IN</b> na jednotce. Pokud má televize pouze jeden audio (MONO) výstup, pak konektor připojte k levému (bílému) audio konektoru na přístroji.</p> 	-	-
<b>2. Zapněte jednotku.</b>	⏻	⏻
<b>3. Zvolte funkci AUX.</b>	<b>FUNC.</b>	<b>FUNCTION</b>
<b>4. Zapněte externí zařízení a spusťte přehrávání</b>	-	-

### Používání USB

Můžete si vychutnat soubory médií uložených na zařízení USB připojením USB do příslušného portu na jednotce. Pro ovládání jiné funkce, viz část přehrávání zvukového disku CD.

	NA ZAŘÍZENÍ	NA DÁLKOVÉM OVLÁDÁNÍ
<b>1. Připojte USB na jednotku do USB portu.</b>	-	-
<b>2. Zvolte funkci USB.</b>	<b>FUNC.</b>	<b>FUNCTION</b>
<b>3. Vyberte soubor, který si přejete přehrát.</b>	-	-
<b>4. Spustí přehrávání multimédia.</b>	▶/	▶/
<b>5. Pro zastavení stiskněte</b>	■	■
<b>6. Před odpojením přenosného USB zařízení změňte na libovolnou další funkci.</b>	<b>FUNC.</b>	<b>FUNCTION</b>

### Kompatibilní USB zařízení

- MP3 přehrávač: MP3 přehrávač s flashovou pamětí
- USB Flash Drive: Zařízení, která podporují USB 2.0 nebo USB 1.1.
- V závislosti na zařízení nemusí být tato funkce USB k dispozici.

### Nároky na USB zařízení

- Zařízení, která vyžadují instalaci dalších programů po připojení přístroje k počítači, nejsou podporována.

### Dbejte následujícího.

- **Nevyjímejte USB v průběhu činnosti.**
- Z důvodu velké kapacity USB může hledání trvat několik minut.
- K zabránění ztrátě dat, zálohujte všechna data.
- Pokud použijete prodlužovací kabel USB nebo USB HUB, zařízení USB nemusí být rozpoznáno.
- Souborový systém NTFS není podporován. (podporován je pouze souborový systém FAT (16/32) ).
- Tato jednotka není podporována, pokud celkový počet souborů přesahuje 1000.
- Vnější HDD, uzamčené přístroje nebo typy pevných USB disků nejsou podporovány.
- USB port přístroje nemůže být připojen k PC. Jednotka nemůže být použita jako úschovné zařízení.

## Nastavení hodin

	NA ZAŘÍZENÍ
1. Zapněte přístroj	
2. Stiskněte alespoň po dobu 2 sekund	<b>CLOCK</b>
3. Vyberte bud: AM 12:00 (pro zobrazení režimu am nebo pm) nebo 0:00 (pro zobrazení v režimu 24 hodin).	
4. Potvrďte výběr	<b>SET</b>
5. Nastavte hodiny	
6. Stiskněte	<b>SET</b>
7. Nastavte hodiny	
8. Stiskněte	<b>SET</b>

### Přehrávač použijte jako budík

- 1 Zapněte přístroj.
- 2 Stiskněte a držte tlačítko **TIMER**. Každá funkce, EX) TUNER, CD.....bliká
- 3 Jakmile se zobrazí funkce, kterou chcete použít při buzení, stiskněte tlačítko **SET**.
- 4 Vyberte jednu z nich stisknutím tlačítka **SET**.
- 5 Zobrazí se "ON TIME". Zde nastavíte čas, kdy chcete spustit budík. Pomocí tlačítek na přehrávači nastavte hodiny a minuty a stiskem tlačítka **SET** uložte nastavení.
- 6 "Zobrazí se "OFF TIME". Zde nastavíte čas, kdy chcete funkci zastavit. Pomocí tlačítek pro změnu hodin a minut a tlačítko **SET** pro uložení.
- 7 Poté bude zobrazena hlasitost (VOL), kterou chcete být vzbuzeni. Pomocí tlačítek na přehrávači nastavte hlasitost a stiskem tlačítka **SET** uložte nastavení. Ikona hodin "🕒" zobrazuje, že je budík nastaven.
- 8 Stiskněte dvakrát tlačítko **TIMER**. Můžete zkontrolovat stav nastavení.

### POZNÁMKY:

- Po nastavení hodin můžete kontrolovat čas stiskem tlačítka **CLOCK** dokonce i tehdy, je-li přehrávač vypnutý.
- Po nastavení hodin a budíku, můžete kontrolovat ikonu budíku stiskem tlačítka **CLOCK** dokonce i tehdy, je-li přehrávač vypnutý.

### Osvětlení displeje (DIMMER)

Jednou stiskněte tlačítko **SLEEP**. LED dioda na přední straně panelu je vypnutá a okno displeje se o polovinu ztmaví. Pro zrušení tiskněte opakovaně tlačítko **SLEEP** pro zvýšení jasu.

7

## Vychutnávejte si předprogramovaný zvukový mód

Systém má číselné údaje přednastavené na okolní zvukové pole. Můžete zvolit požadovaný mód zvuku prostřednictvím **EQ/ LG EQ/ EQ master**. Zobrazené položky ekvalizéru se mohou lišit v závislosti na zvukových zdrojích a efektech.

NA DISPLEJI	Popis
<b>NATURAL</b>	Vychutnávejte si příjemný a přirozený zvuk.
<b>Lokální nastavení ekvalizéru</b>	Regionálně optimalizovaný zvukový efekt (DANGDUT/ ARABIC/ PERSIAN/ INDIA/ REGUETON/ MERENGUE/ SALSA/ SAMBA)
<b>AUTO EQ</b>	Dosahuje zvukového vyrovnání, které je nejvíce podobné žánru, který je zahrnut v MP3 ID3 tagu hudebního souboru.
<b>POP CLASSIC JAZZ ROCK</b>	Tento program poskytuje zvuku jedinečnou atmosféru, dává vám pocit přítomnosti na právě probíhající rockovém, popovém, jazzovém nebo klasickém koncertu.
<b>MP3 Opt.</b>	Tato funkce je optimalizována pro kompresi MP3 souborů. Zlepšuje zvuk basů.
<b>XDSS (ON)</b>	Zesiluje výšky, basy a efekt prostorového zvuku.
<b>VIRTUAL</b>	Vychutnávejte si poslech více virtuálních prostorových zvuků.
<b>NORMAL(OFF)</b>	Můžete si vychutnávat zvuk bez efektů ekvalizéru.

## Nahrávání na USB

Můžete nahrávat různé zvukové zdroje na USB.

	NA ZAŘÍZENÍ	NA DÁLKOVÉM OVLÁDÁNÍ
<b>1. Připojte USB k jednotce.</b>	-	-
<b>2. Zvolte režim, ve kterém chcete nahrávat.</b> Nejdříve přehraje zdrojový zvuk.	FUNC.	FUNCTION
<b>3. Spustí nahrávání.</b>	USB REC.	● REC
<b>4. Pro zastavení nahrávání stiskněte</b>	■	■

### Nahrávání na USB - Co více můžete dělat

#### Zápis Hudebního souboru ze zdrojového disku na USB

##### Nahrávání jedné stopy -

Pokud se nahrávalo na USB v průběhu přehrávání CD, pak pouze tato stopa/soubor byla uložena na USB.

##### Nahrávání všech stop -

Pokud bylo stisknuto tlačítko pro nahrávání a CD bylo zastaveno, pak byly zapsány všechny stopy/ soubory.

##### Nahrávání seznamu programu -

USB zapisuje po vytvoření vlastního programu stopu, kterou chcete.

#### Pozastavení nahrávání

V průběhu přehrávání stiskněte tlačítko **USB REC.** k pozastavení nahrávání. Stiskněte tlačítko **● REC** pro pokračování v nahrávání. (Pouze rádio/AUX (pomocné))

#### Nastavení nahrávací přenosové rychlosti a rychlosti nahrávání

- 1 Stiskněte po dobu déle než 3 sek. tlačítko **USB REC.** na přehrávači nebo **● REC** na dálkovém ovládacím.
- 2 Použijte tlačítko **◀ / ▶** na přehrávači nebo **◀ / ▶** na dálkovém ovládacím pro volbu přenosové rychlosti.
- 3 Stiskněte opět tlačítko **USB REC.** nebo **● REC** pro volbu nahrávací rychlosti.

4 Prostřednictvím tlačítek **◀◀ / ▶▶** nebo **◀ / ▶** zvolte požadovanou rychlost nahrávání.

**Rychlost X 1** (96kbps, 128kbps, 192kbps, 256kbps)

- Při procesu nahrávání můžete poslouchat hudbu. (pouze Audio CD)

**Rychlost X 2** (96kbps, 128kbps)

- Můžete nahrávat hudební soubory. (pouze Audio CD)

5 Stiskněte opět tlačítko **USB REC.** nebo **● REC** pro ukončení nastavení.

#### V průběhu nahrávání dbejte následujících instrukcí

- Můžete zkontrolovat na obrazovce procentní rychlost zápisu USB v průběhu nahrávání. (Pouze MP3/ WMA).
- V průběhu zápisu MP3/WMA není žádný zvuk.
- Při zastavení zápisu v průběhu přehrávání byl soubor do této doby nahrán a uložen. (Pouze AUDIO CD)
- V průběhu nahrávání na USB neodpojujte zařízení USB ani nevypínejte jednotku. V opačném případě může dojít k vytvoření neúplného souboru, který nebude možné odstranit z počítače
- Pokud zápis na USB nepracuje, zobrazí se na obrazovce zpráva jako "NO USB" (Žádné USB), "ERROR" (Chyba), "USB FULL" (USB je plné) nebo "NO REC" (Žádný zápis)
- U disků zapsaných ve formátu DTS, není podporován zápis na USB.
- Přístroj pro čtečku paměťových karet nebo externí HDD nemůže být použit pro zápis na USB.
- Pokud nahráváte po dlouhou dobu, soubor je nahráván rychlostí 128Mbyte.
- Při zastavení zápisu v průběhu přehrávání nebyl soubor uložen.
- U disků CD-G, DTS záznam USB nefunguje.
- Nelze nahrát více než 999 souborů.
- **Bude uloženo následovně.**

AUDIO CD	MP3/ WMA	další zdroje
■ CD_REC   TRK 001   TRK 002           	■ FILE_REC   (File name)   (File name)           	■ EXT_REC   AUDIO_001   AUDIO_002         



Řešení problémů		
Příznak	Příčina	Odstranění
<b>Obecně</b>		
Žádné napájení.	Napájecí kabel není připojen.	Připojte napájecí kabel.
	Zkontrolujte, zda je zásuvka pod napětím.	Zkuste použít jiné elektronické zařízení
Žádný zvuk.	Zkontrolujte, zda jste vybrali správnou funkci.	Stiskněte <b>FUNCTION</b> a zkontrolujte, jaká funkce je vybrána.
<b>CD</b>		
Zařízení nezahájí přehrávání.	Vložený disk nelze přehrát.	Vložte přehrávatelný disk.
	Disk je znečištěný.	Vyčistěte disk.
<b>Rozhlasový přijímač</b>		
Nelze ladit rozhlasové stanice.	Nesprávně umístěná nebo připojená anténa.	Zlepšete připojení antény.
<b>Dálkový ovladač</b>		
Dálkové ovládání nepracuje správně.	Dálkové ovládání je příliš daleko od zařízení.	Používejte dálkové ovládání ve vzdálenosti do 7 metrů.
	Na trase mezi dálkovým ovládáním a zařízením je překážka.	Odstraňte překážku.
	Baterie v dálkovém ovládání jsou vybité.	Nahradte vybité baterie novými.

### Technické údaje

<b>Obecně</b>	
Napájení	Viz hlavní štítek.
Příkon	Viz hlavní štítek.
Čistá hmotnost	3,1 kg
Vnější rozměry (š x v x h)	170 x 228 x 250 mm
Provozní teplota	5 °C až 35 °C
Provozní vlhkost	5% až 85 %
<b>Rozhlasový přijímač</b>	
FM Ladící rozsah	87,5 - 108,0 MHz nebo 87,50 - 108,00 MHz
AM Ladící rozsah (volitelné)	522 - 1620 kHz nebo 522 - 1710 kHz nebo 520 - 1710 kHz
<b>Zesilovač</b>	
Výstupní výkon	30 W + 30 W
T.H.D	0,7 %
Frekvenční rozsah	60 - 20000 Hz
Odstup signál / šum	75 dB
<b>CD</b>	
Frekvenční rozsah	40 - 20000 Hz
Odstup signál/šum	75 dB
Dynamický rozsah	80 dB
<b>Reproduktory (FAS64F)</b>	
Typ	2 trojcestné reproduktory
Vstupní impedance	4 Ω
Jmenovitý vstupní výkon	30 W
Maximální vstupní výkon	60 W
Čisté rozměry (š x v x h)	128 x 234 x 240 mm
Čistá hmotnost (1 ks)	2,2 kg

Změna designu a technických údajů vyhrazena.