

Precauții pentru siguranță



PRECAUȚII: PENTRU A REDUCE RISCUL DE ȘOC ELECTRIC, NU SCOATEȚI CAPACUL (SAU PARTEA DIN SPATE). ÎN INTERIOR NU EXISTĂ PIESE CARE POT FI MANIPULATE DE UTILIZATOR. PENTRU LUCRĂRI DE SERVICE ADRESAȚI-VĂ PERSONALULUI CALIFICAT.



Acest fulger cu simbolul săgeții încadrat într-un triunghi echilateral este destinat să alerteze utilizatorul cu privire la prezența unei tensiuni periculoase neizolate în incinta produsului, care ar putea avea o valoare suficientă pentru a constitui un risc de șoc electric.

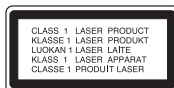


Semnul de exclamare încadrat într-un triunghi echilateral este destinat să alerteze utilizatorul cu privire la prezența unor instrucțiuni importante de operare și întreținere (service) în documentația care însoțește produsul.

ATENȚIE: PENTRU A REDUCE RISCUL DE INCENDIU SAU ȘOC ELECTRIC, NU EXPUNEȚI ACEST PRODUS INTEMPERIILOR SAU UMEZELII.

ATENȚIE: Nu instalați acest echipament într-un spațiu restrâns, cum ar fi o bibliotecă sau un element similar.

PRECAUȚII: Nu obstrucționați orificiile de ventilare. A se instala în conformitate cu instrucțiunile producătorului. Fantele și orificiile din carcasa au rolul de a asigura ventilarea și o funcționare optimă a produsului, precum și de a proteja produsul de supraîncălzire. Orificiile nu trebuie obstrucționate prin așezarea produsului pe un pat, o canapea, o carpetă sau pe o altă suprafață similară. Acest produs nu trebuie amplasat într-un obiect de mobilier, cum ar fi o bibliotecă sau un raft, decât dacă există o ventilație corespunzătoare sau dacă se respectă instrucțiunile producătorului.



PRECAUȚII:

Acest produs folosește un sistem laser.

Pentru a asigura o utilizare corectă a acestui produs, citiți cu atenție acest manual de utilizare și păstrați-l pentru consultări ulterioare. Dacă aparatul necesită lucrări de întreținere, contactați un service autorizat. Folosirea comenzilor, reglajelor sau îndeplinirea altor proceduri decât cele specificate aici pot provoca expuneri periculoase la radiații. Pentru a preveni expunerea directă la razele laser, nu încercați să deschideți incinta. La deschidere sunt radiații laser vizibile. NU PRIVIȚI DIRECT ÎNSPRE RAZE.

PRECAUȚII: Aparatul nu trebuie să vină în contact cu apa (picături sau vărsată), iar pe el nu trebuie așezate obiecte pline cu lichide, cum ar fi vase de flori.

PRECAUȚII cu privire la cablul de alimentare

Pentru majoritatea aparatelor, se recomandă să fie amplasate pe un circuit dedicat; Aceasta înseamnă ca un circuit electric să alimenteze doar acest aparat, fără alte prize sau circuite secundare. Consultați pagina de specificații din acest manual de utilizare pentru mai multă siguranță. Nu supraîncărcați prizele. Prizele cu suprasarcină, prizele și cablurile slăbite sau deteriorate, cablurile de alimentare roase sau deteriorate, ori cu izolația ruptă, sunt periculoase. Oricare dintre aceste situații poate provoca șoc electric sau incendiu. Examinați periodic cablul aparatului, iar dacă pare a fi deteriorat scoateți-l din priză, nu mai utilizați aparatul și înlocuiți cablul cu unul identic, printr-un service autorizat. Protejați cablul de alimentare împotriva abuzurilor de ordin fizic sau mecanic, cum ar fi răsucirea, formarea de noduri, prinderea la o ușă sau călcarea sa. Acordați o atenție specială ștecărelor, prizelor și punctului în care cablul iese din aparat. Pentru a întrerupe alimentarea cu curent, scoateți ștecărul din priză. Când instalați produsul, asigurați-vă că ștecărul este ușor accesibil.

Acest aparat este echipat cu o baterie sau cu un acumulator portabil.

Modalitatea sigură de scoatere a bateriei sau a ansamblului bateriilor din aparat: Scoateți bateria veche sau ansamblul bateriilor, urmați pașii în ordine inversă a montării. Pentru a preveni contaminarea mediului și posibilele pericole pentru sănătatea oamenilor și a animalelor, puneți bateria veche în recipientul corespunzător de la punctele de colectare desemnate. Nu aruncați bateriile sau acumulatorul împreună cu deșeurile menajere. Se recomandă să utilizați sistemele locale, de rambursare gratuită pentru baterii și acumulatori.

Bateriile nu se vor expune la căldură excesivă, cum ar fi la soare, la foc sau similar.



Evacuarea aparatului vechi

1. Dacă un produs poartă acest simbol cu o pubeză tăiată, aceasta înseamnă că produsul respectiv se supune Directivei europene 2002/96/EC.
2. Toate aparatele electrice și electronice vor fi evacuate separat de deșeurile menajere, prin serviciile speciale de colectare desemnate de autoritățile guvernamentale sau locale.
3. Evacuarea corectă a vechiului aparat va ajuta la preîntâmpinarea unor posibile consecințe negative pentru mediu și pentru sănătatea omului.
4. Pentru mai multe informații detaliate cu privire la evacuarea vechiului aparat, contactați biroul municipal, serviciile de evacuare a deșeurilor sau magazinul de unde ați cumpărat produsul.



Acest produs este fabricat în conformitate cu Directiva EMC 2004/108/EC și Directiva pentru joasă tensiune 2006/95/EC.

Reprezentant european:

LG Electronics Service Europe B.V.
Veluwezoom 15, 1327 AE Almere,
Olanda (Tel : +31-036-547-8940)





Cuprins



Instalare	3
Unitatea principală	3
Telecomanda	4



Pentru a asculta CD-uri	5
Pentru a asculta radioul	5-6
Pentru a asculta muzică de la aparatul extern	6
Folosirea unui dispozitiv USB	6
Setarea ceasului	7
Pentru a vă bucura de un câmp de sunet preprogramat	7
Înregistrare pe USB	8



Depanare	9
Specificații	9

Efectuarea de copii neautorizate după materiale protejate la copiere, inclusiv software, fișiere, emisiuni și înregistrări de sunet, poate fi considerată o încălcare a drepturilor de autor și poate constitui infracțiune. Echipamentul nu trebuie utilizat în astfel de scopuri.

Fiți responsabil
Respectați drepturile de autor

*Reglarea VOLUMULUI



Mișcați degetul pe suprafața roții acționate prin atingere.

Precauții la folosirea butoanelor acționate prin atingere

- Folosiți butoanele acționate prin atingere cu mâinile curate și uscate. Într-un mediu umed, înainte de utilizare îndepărtați prin ștergere orice urme de umiditate aflate pe butoanele acționate prin atingere.
- Nu apăsați tare butoanele acționate prin atingere. Dacă folosiți o forță prea mare, aceasta poate deteriora senzorul butoanelor acționate prin atingere.
- Atingeți butonul dorit pentru a utiliza corect funcția respectivă.
- Aveți grijă ca pe butoanele acționate prin atingere să nu se afle materiale conductoare, cum ar fi un obiect metalic, deoarece po determina defecțiuni.

Înainte de conectare, operare sau reglare a acestui produs, citiți cu atenție și în întregime acest manual de utilizare.

Instalare

1 Conectarea difuzoarelor frontale

Conectați cablurile difuzorului la mufele pentru difuzor.
Conectați capătul negru al fiecărui cablu la borna marcată cu - (minus), iar celălalt capăt la borna marcată cu + (plus).

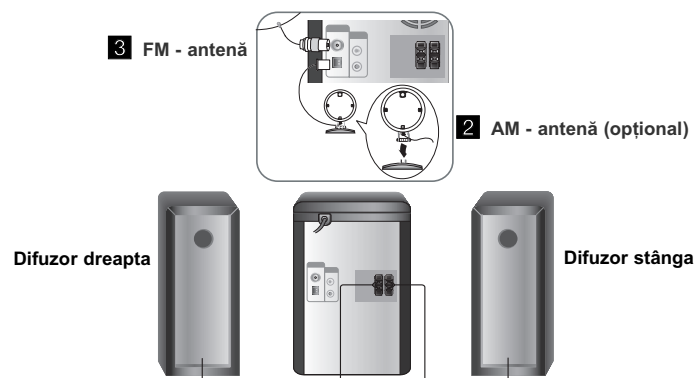
2 Fixați antena AM cu cadru pe suportul său (AM opțional)

Conectați antena AM cu cadru la aparat.

3 Conectați antena FM

Recepția va fi optimă în momentul în care cele două capete libere ale antenei se află în linie dreaptă, pe orizontală.

4 Introduceți cablul de alimentare în priză



NOTE:

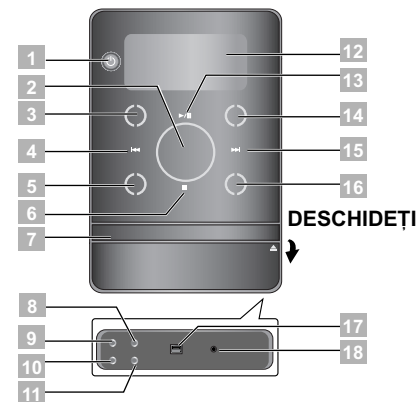
- Dacă ecranul televizorului se decolorează, nu amplasați difuzoarele la o distanță mai mică de 30 cm de televizor.
- Asigurați-vă că ați fixat cablul difuzorului la mufa corespunzătoare de la componente: + la + și - la -. Dacă inversați cablurile, sunetul va fi distorsionat și îi vor lipsi bașii.

Aveți grijă la următoarele

Asigurați-vă că copiii nu pun mâna sau un obiect în canalul difuzorului*.

*Canalul difuzorului: Un spațiu pentru sunet plin al bașilor la o boxă (carcasă).

Unitatea principală



1. Pornire/ oprire
2. **VOLUME**
Controlați volumul în timpul folosirii oricărei funcții.
3. **FUNC.**
Modifică funcțiile
4. (SKIP)
TUN. (-) (TUNER)
5. **USB REC.**
Înregistrare REC pe USB
6. Oprește redarea sau înregistrarea
PLATAN DISC
7. Buton **EQ master/ DEMO**
8. **CLOCK**
Pentru setarea ceasului și verificarea orei.
9. **TIMER**
Cu ajutorul funcției TIMER puteți porni sau opri redarea CD, USB și recepția radio (TUNER) la momentul dorit.
10. **SET/ RDS(OPTIONAL)**
Confirmă ora pe care ați ales-o când ați setat ceasul.
11. **FEREASTRĂ AFIȘAJ**
12. **REDARE/PAUZĂ**
MO./ ST. (MONO/ STEREO)
13. **XDSS plus**
(Extreme Dynamic Sound System- Adormiți în timp ce ascultați la player)
Îmbunătățește înaltele, bașii și efectul de sunet surround.
MP3 Opt.
Optimizează fișierele MP3 comprimabile, astfel încât sunetul bașilor va fi îmbunătățit.
14. (SKIP)
TUN. (+) (TUNER)
15. (deschis/ închis)
16. Conector USB
17. PHONES
(Mufă căști : \varnothing 3,5mm)
- 18.

Telecomanda

	Pornire / oprire	
SLEEP	Adormiți în timp ce ascultați la aparat Apăsăți SLEEP o dată sau de mai multe ori pentru a selecta timpul rămas până la închiderea player-ului, între 10 și 180 minute.	
INFO	A se vedea informațiile despre muzică. Fișierele MP3/WMA conțin adesea tag-uri. Tag-ul oferă informații despre titlu, artist, album sau timp.	
REPEAT /RANDOM	Ascultați track-uri repetat sau în ordine aleatorie.	
	Selectează postul radio. Caută o secțiune dintr-un track. Salt rapid înapoi sau înainte.	
	Pornește sau întrerupe redarea (MONO/ STEREO)	
	Oprește redarea sau înregistrarea	
RDS/ PTY (opțional)	RDS (Radio Data System) Caută posturi radio în funcție de tip	
	Buton de înregistrare	
F (FUNCTION)	Modifică funcțiile.	
EQ	Ajustarea calității sunetului Puteți alege modurile de sunet.	
LG EQ	Utilizând LG EQ puteți selecta un efect de egalizare Natural sau Specializare locală.	
	Căutați un folder cu fișiere MP3/WMA Dacă este redat un CD care conține fișiere MP3/WMA în câteva foldere, apăsați FOLDER•PRESET pentru a selecta folderul pe care doriți să-l redați. Alegerea unui "număr prestabilit" pentru un post radio	
VOL	Controlați volumul în timpul folosirii oricărei funcții.	
PROGRAM/ MEMO.	Pentru memorarea posturilor radio Dacă ați salvat posturi radio cu ajutorul PROGRAM/MEMO. , puteți naviga printre acestea și puteți selecta unul. Ascultați track-urile în orice ordine	
	Opriți temporar sunetul Apăsăți din nou butonul pentru a reveni la sunetul normal.	



Puneți bateria în telecomandă

Asigurați-vă că semnele + (plus) și - (minus) de pe baterie se potrivesc cu semnele de pe telecomandă. (de dimensiune AAA).

Pentru a asculta CD-uri

Pe acest aparat pot fi redat audio CD-uri și CD-uri cu fișiere MP3/ WMA.

	PE APARAT	PE TELECOMANDA
1. Deschideți ușița CD-ului	▲	-
2. Introduceți CD-ul: Cu eticheta în sus.	-	-
3. Închideți ușița CD-ului	▲	-
4. Selectați funcția CD: Pe display va fi afișat numărul total de track-uri (fișiere).	FUNC.	FUNCTION
5. Începeți redarea CD-ului	▶/	▶/
6. Pentru a opri redarea unui CD	■	■

Pentru a asculta CD-uri - mai multe lucruri pe care le puteți face

Căutarea unei secțiuni dintr-un track

Țineți apăsat **◀◀/▶▶** de pe aparat sau **◀◀/▶▶** de pe telecomandă în timpul redării și eliberați-l la punctul la care doriți să ascultați.

Lista programelor

Puteți reda până la 20 track-uri de pe un CD, în ordine.

- 1 Introduceți un CD și așteptați să fie citit.
- 2 Apăsați **PROGRAM/MEMO.** de pe telecomandă în modul oprit.
- 3 Apăsați **◀◀/▶▶** de pe aparat sau **◀◀/▶▶** de pe telecomandă pentru a selecta un track.
- 4 Apăsați din nou **PROGRAM/MEMO.** pentru a salva și selecta track-ul următor.
- 5 Apăsați **▶/||** pentru a reda fișierele cu muzică programate.
- 6 Pentru a șterge selecția, apăsați **■**, **PROGRAM/MEMO.** și apoi **■**.

Despre MP3/ WMA

Compatibilitatea discului MP3/WMA cu acest aparat este limitată astfel:

- Frecvența de discriminare : 32 - 48 kHz (MP3), 32 - 48 kHz (WMA)
- Frecvența de eșantionare (bit rate) : 32 - 320 kbps (MP3), 40 - 320 kbps (WMA)
- Formatul fizic CD-R trebuie să fie "ISO 9660/ JOLIET"

• Dacă înregistrați fișiere MP3/WMA cu un software care nu poate crea un SISTEM DE FIȘIERE, de exemplu "Direct-CD" etc., fișierele MP3 nu pot fi redat. Vă recomandăm să folosiți "Easy-CD Creator", care creează un sistem de fișiere ISO 9660.

- Nu folosiți caractere speciale, cum ar fi "/*?*<>" etc.
- Chiar dacă numărul total de fișiere de pe disc este mai mare de 1000, vor fi afișate doar până la 999.

Pentru a asculta radioul

Asigurați-vă că atât antena FM, cât și cea AM (opțional) sunt conectate.

	PE APARAT	PE TELECOMANDA
1. Selectați FM sau AM (opțional)	FUNC.	FUNCTION
2. Selectați postul radio	◀◀/▶▶	TUN.- / TUN.+
3. Pentru a "salva" un post radio: Pe display va apărea un număr prestabilit.	-	PROGRAM/MEMO.
4. Selectați numărul prestabilit	-	FOLDER•PRESET
5. Pentru confirmare apăsați: Pot fi salvate până la 50 posturi radio.	-	PROGRAM/MEMO.
6. Pentru a selecta un post "salvat"	-	FOLDER•PRESET

Pentru a asculta radioul - mai multe lucruri pe care le puteți face

Căutare automată a posturilor radio

- 1 Țineți apăsat **◀◀/▶▶** de pe aparat sau **TUN.-/TUN.+** de pe telecomandă timp de peste 0,5 secunde.
- 2 Tunerul va scana automat și se va opri în momentul în care găsește un post radio.

Ștergerea tuturor posturilor salvate

- 1 Țineți apăsat **PROGRAM/MEMO.** de pe telecomandă timp de două secunde. Apare "ERASE ALL".
- 2 Apăsați **PROGRAM/MEMO.** de pe telecomandă pentru a șterge toate posturile salvate.

Îmbunătățirea recepției FM slabe

Apăsați **▶/||** (MONO/STEREO) de pe telecomandă. Acesta va trece tunerul de pe stereo pe mono și, în general, va îmbunătăți recepția.

Vedeți informațiile despre posturile radio - OPȚIONAL

Tunerul FM este prevăzut cu caracteristica Radio Data System (RDS). Aceasta afișează literele **RDS** pe display, plus informații despre postul radio pe care îl ascultați. Apăsați **RDS** de pe panoul frontal de câteva ori pentru a vedea informațiile.

PTY - Tipul programului, cum ar fi știri, sport, muzică jazz.

RT - Radio text, denumirea postului radio.

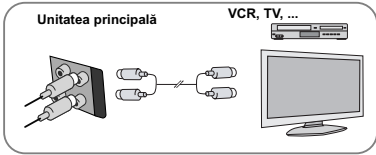


CT - Control timp, ora locală a postului radio.

PS - Denumire serviciu program, denumirea canalului.

Puteți căuta posturile radio după tipul programului, apăsând **RDS**. Pe display va apărea ultimul PTY folosit. Apăsați **PTY** o dată sau de mai multe ori pentru a selecta tipul preferat de program. Țineți apăsat **◀◀/▶▶**. Tunerul va căuta automat. Dacă este găsit un post, căutarea se oprește.

Pentru a asculta muzică de la aparatul extern





Aparatul poate fi utilizat pentru a reda muzică de pe multe tipuri de aparate externe.

	PE APARAT	PE TELECOMANDA
<p>1. Conectați aparatul extern la conectorul AUX IN al aparatului. Dacă televizorul dvs. are o singură ieșire audio (MONO), efectuați conexiunea la mufa audio din stânga (albă) a aparatului.</p> 	-	-
2. Porniți aparatul.		
3. Selectați funcția AUX .	FUNC.	FUNCTION
4. Porniți aparatul extern și începeți redarea.	-	-

6

Folosirea unui dispozitiv USB

Puteți reda fișiere media salvate pe un dispozitiv USB conectând dispozitivul USB la portul USB al aparatului. Dacă doriți să folosiți altă funcție, consultați secțiunea de redare a CD-urilor.

	PE APARAT	PE TELECOMANDA
1. Conectați dispozitivul USB la portul USB al aparatului.	-	-
2. Selectați funcția USB.	FUNC.	FUNCTION
3. Selectați fișierul pe care doriți să-l redați.	-	-
4. Începeți redarea suportului media respectiv.		
5. Pentru oprire , apăsați		
6. Înainte de a deconecta dispozitivul USB portabil, schimbați pe orice altă funcție.	FUNC.	FUNCTION

Dispozitive USB compatibile

- MP3 Player: MP3 player de tip Flash
- USB Flash Drive: Dispozitive care suportă USB 2.0 sau USB 1.1
- Funcția USB este posibil să nu fie disponibilă în funcție de aparate.

Cerințe pentru dispozitivele USB

- Dispozitivele care necesită o instalare suplimentară de program când le conectați la un computer nu sunt suportate.

Verificați următoarele.

- **Nu scoateți dispozitivul USB când este în funcțiune.**
- Pentru USB cu capacitate mare, căutarea poate dura mai mult de câteva minute.
- Pentru a preveni pierderea datelor, faceți copii de rezervă ale tuturor datelor.
- Dacă folosiți un cablu prelungitor USB sau un hub USB, dispozitivul USB nu este recunoscut.
- Utilizarea sistemului de fișiere NTFS nu este suportată. (Este suportat numai sistemul de fișiere FAT (16/32)).
- Acest aparat nu este suportat dacă numărul total de fișiere este 1000 sau mai mult.
- Discurile HDD externe, dispozitivele cu blocare sau dispozitivele USB de tip hard nu sunt suportate.
- Portul USB al aparatului nu poate fi conectat la PC. Aparatul nu poate fi folosit ca dispozitiv de stocare.

Setarea ceasului

	PE APARAT
1. Porniți aparatul	
2. Apăsați timp de cel puțin 2 secunde	CLOCK
3. Alegeți fie: AM 12:00 (pentru afișare separată AM și PM), fie 0:00 (pentru afișarea timpului cu 24 ore).	
4. Confirmați selecția	SET
5. Selectați orele	
6. Apăsați	SET
7. Selectați minutele	
8. Apăsați	SET

Folosiți player-ul ca ceas cu alarmă

- Porniți aparatul.
- Țineți apăsat **TIMER**. Fiecare funcție, de exemplu TUNER, CD... se aprinde intermitent.
- Apăsați **SET** când este afișată funcția prin care doriți să fiți trezit.
- Alegeți una dintre ele apăsând **SET**.
- Va apărea "ON TIME". Apoi puteți seta ora la care doriți să pornească alarma. Apăsați pentru a modifica orele și minutele și **SET** pentru a salva.
- Va apărea "OFF TIME". Apoi puteți seta ora la care doriți ca funcția să se oprească. Apăsați pentru a modifica orele și minutele și **SET** pentru a salva.
- Va fi afișat volumul (VOL) la care doriți să fiți trezit. Folosiți pentru a modifica volumul și apăsați **SET** pentru a salva. Iconita ceasului " " arată faptul că alarma este activată.
- Apăsați butonul **TIMER** de 2 ori. Puteți verifica starea setării.

NOTE:

- Dacă setați ora ceasului, puteți verifica ora apăsând **CLOCK** chiar și când playerul este oprit.
- Dacă setați ora ceasului și alarma, puteți verifica pictograma alarmei " " apăsând **CLOCK** chiar și când playerul este oprit.

DIMMER

Apăsați **SLEEP** o dată. Ledul (dioda emițătoare de lumină) de pe panoul frontal se stinge, iar display-ul se întunecă pe jumătate. Pentru anulare apăsați repetat **SLEEP** până când funcția de reducere a luminozității se dezactivează.

Pentru a vă bucura de un câmp de sunet preprogramat

Acest sistem dispune de un număr de câmpuri de sunet surround preprogramat. Puteți selecta modul de sunet dorit utilizând **EQ/ LG EQ/ EQ master**.

Elementele afișate pentru Egalizor pot diferi în funcție de efectele și sursele de sunet.

PE DISPLAY	Descriere
NATURAL	Puteți beneficia de un sunet confortabil și natural.
Egalizor cu specializare locală	Efect de sunet optimizat regional. (DANGDUT/ ARABIC/ PERSIAN/ INDIA/ REGUETON/ SALSA/ SAMBA/ MERENGUE)
AUTO EQ	Realizează un egalizor de sunet care este foarte similar cu genul inclus în informațiile MP3 ID3 Tag ale fișierelor muzică
POP CLASSIC JAZZ ROCK	Acest program îi conferă sunetului o atmosferă entuziastă, dându-vă senzația că vă aflați la un adevărat concert rock, pop, jazz sau clasic.
MP3 Opt.	Această funcție este optimizată pentru fișiere MP3 comprimabile. Îmbunătățește sunetul basilor.
XDSS (ON)	Îmbunătățește înaltele, bașii și efectul de sunet surround.
Virtual	Puteți beneficia de un sunet surround mai virtual.
NORMAL(OFF)	Puteți beneficia de sunet fără efect egalizator.

Înregistrare pe USB

Puteți înregistra pe USB diferite surse de sunet.

	PE APARAT	PE TELECOMANDA
1. Conectați dispozitivul USB la aparat	-	-
2. Selectați modul în care doriți să înregistrați. Redați mai întâi sursa de sunet.	FUNC.	FUNCTION
3. Începeți înregistrarea.	USB REC.	● REC
4. Pentru a opri înregistrarea, apăsați	■	■

Înregistrare pe USB - mai multe lucruri pe care le puteți face

Înregistrați fișiere muzică de pe discul sursă pe USB

Înregistrarea unui track -

Dacă înregistrarea pe USB este redată în timpul redării CD-ului, doar acel track/fișier va fi înregistrat pe USB.

Înregistrarea tuturor track-urilor -

Dacă butonul de înregistrare este apăsat când redarea CD-ului este oprită, vor fi înregistrate toate track-urile/fișierele.

Înregistrarea listei programului -

Se efectuează o înregistrare USB după crearea propriului program, dacă doriți să înregistrați track-ul ales.

Întreruperea înregistrării

În timpul înregistrării, apăsați **USB REC.** pentru a întrerupe înregistrarea. Apăsați **● REC** pentru a continua înregistrarea. (Numai radio/AUX)

Pentru rata de eșantionare și viteza de înregistrare

- 1 Apăsați **USB REC.** de pe player sau **● REC** de pe telecomandă mai mult de 3 secunde.
- 2 Folosiți **◀▶▶** de pe player sau **◀▶▶** de pe telecomandă pentru a selecta rata de eșantionare.
- 3 Apăsați din nou **USB REC.** sau **● REC** pentru a selecta viteza de înregistrare.

4 Folosiți **◀▶▶** / **▶▶▶** sau **◀▶▶** / **▶▶▶** pentru a selecta viteza de înregistrare dorită.

VITEZA X 1 (96kbps, 128kbps, 192kbps, 256kbps)

- Puteți asculta muzica în timp ce o înregistrați. (Numai Audio CD)

VITEZA X 2 (96kbps, 128kbps)

- Puteți înregistra numai fișiere cu muzică. (Numai Audio CD)

5 Apăsați **USB REC.** sau **● REC** pentru a finaliza setarea.

Când înregistrați, rețineți următoarele

- Puteți verifica pe ecran procentul de înregistrare pentru înregistrare USB în timpul înregistrării. (Numai CD MP3/WMA).
- În timpul înregistrării MP3/WMA nu există sunet.
- Când opriți înregistrarea în timpul redării, va fi stocat fișierul înregistrat la momentul respectiv (Numai AUDIO CD).
- Nu scoateți dispozitivul USB și nu opriți aparatul în timpul înregistrării pe USB. În caz contrar, poate fi creat un fișier incomplet, care nu este șters din PC.
- Dacă înregistrarea USB nu funcționează, pe display apare un mesaj precum "NO USB", "ERROR", "USB FULL" sau "NO REC".
- Pentru discurile înregistrate în format de disc DTS, înregistrarea USB nu este suportată.
- Pentru înregistrare USB nu poate fi folosit un cititor multiscard și nici un HDD extern.
- Dacă faceți o înregistrare pentru o perioadă lungă, se înregistrează un fișier cu 128 Mbytes.
- Când opriți înregistrarea în timpul redării, fișierul nu va fi păstrat în memorie.
- În modul CD-G, disc DTS, înregistrarea USB nu funcționează.
- Nu puteți înregistra mai mult de 999 fișiere.
- **Va fi stocat astfel.**

AUDIO CD	MP3/ WMA	Alte surse
■ CD_REC TRK 001 TRK 002 	■ FILE_REC (File name) (File name) 	■ EXT_REC AUDIO_001 AUDIO_002

Depanare		
Simptom	Cauză	Remediu
General		
Nu există curent.	Cablul de alimentare nu este conectat.	Conectați cablul de alimentare.
	Verificați dacă nu este o pană de curent.	Verificați starea utilizând alte echipamente electronice.
Nu există sunet.	Verificați dacă ați selectat funcția corectă.	Apăsați FUNCTION și verificați funcția selectată.
CD		
Aparatul nu începe redarea.	Ați introdus un disc sau o casetă care nu poate fi redat(ă).	Introduceți un disc sau o casetă care poate fi redat(ă).
	Discul este murdar.	Curățați discul.
RADIO		
Posturile radio nu pot fi recepționate.	Antena este poziționată sau conectată incorect.	Conectați antena corect.
Telecomandă		
Telecomanda nu funcționează corect.	Telecomanda este prea departe de aparat.	Folosiți telecomanda pe o distanță de maxim 7 m.
	Există un obstacol între telecomandă și aparat.	Îndepărtați obstacolul.
	Bateria telecomenzii este consumată.	Înlocuiți bateria cu una nouă.

Specificații	
General	
Alimentare cu curent	Consultați eticheta principală.
Consum curent	Consultați eticheta principală.
Greutate netă	3,1 kg
Dimensiuni exterioare (lxhxa)	170 x 228 x 250 mm
Temperatura de operare	5 °C la 35 °C
Umiditatea de operare	5% la 85 %
Tuner	
FM Gama de frecvențe	87,5 - 108,0 MHz sau 87,50 - 108,00 MHz
AM Gama de frecvențe (opțional)	522 - 1620 kHz sau 522 - 1710 kHz sau 520 - 1710 kHz
Amplificator	
Putere ieșire	30 W + 30 W
T.H.D	0,7 %
Frecvență de răspuns	60 - 20000 Hz
Raport semnal-zgomot	75 dB
CD	
Frecvență de răspuns	40 - 20000 Hz
Raport semnal-zgomot	75 dB
Dinamică	80 dB
Difuzoare (FAS64F)	
Tip	2 căi 2 difuzoare
Impedanță	4 Ω
Procentaj putere absorbită	30 W
Putere absorbită max.	60 W
Dimensiuni nete (lxhxa)	128 x 234 x 240 mm
Greutate netă (1EA)	2,2 kg

Designul și specificațiile pot fi modificate fără o înștiințare prealabilă.

