

Προφυλάξεις Ασφαλείας



ΠΡΟΣΟΧΗ: ΓΙΑ ΝΑ ΜΕΙΩΘΕΙ Ο ΚΙΝΔΥΝΟΣ ΗΛΕΚΤΡΟΠΛΗΞΙΑΣ, ΜΗΝ ΑΦΑΙΡΕΙΤΕ ΤΟ ΚΑΛΥΜΜΑ (Ή ΤΟ ΠΙΣΩ ΜΕΡΟΣ) ΤΟ ΕΞΩΤΕΡΙΚΟ ΔΕΝ ΠΕΡΙΕΧΕΙ ΕΞΑΡΤΗΜΑΤΑ ΕΠΙΔΕΧΟΜΕΝΑ ΣΥΝΤΗΡΗΣΗΣ ΑΠΟ ΤΟ ΧΡΗΣΤΗ ΓΙΑ ΕΡΓΑΣΙΕΣ ΕΠΙΣΚΕΥΗΣ, ΑΠΕΥΘΥΝΘΕΙΤΕ ΣΕ ΕΞΕΙΔΙΚΕΥΜΕΝΟ ΤΕΧΝΙΚΟ ΠΡΟΣΩΠΙΚΟ.



Αυτό το σύμβολο του βέλους σε σχήμα αστραπής μέσα σε τριγωνικό πλαίσιο προειδοποιεί το χρήστη για παρουσία «επικίνδυνης τάσης» χωρίς μόνωση στο εσωτερικό του προϊόντος, η οποία δύναται να είναι αρκετά μεγάλου μεγέθους για να προκαλέσει ηλεκτροπληξία.

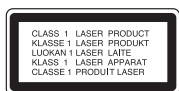


Το θαυμαστικό μέσα σε τριγωνικό πλαίσιο ενημερώνει το χρήστη για σημαντικές οδηγίες λειτουργίας και συντήρησης (επισκευής) στο εγχειρίδιο που παρέχεται μαζί με τη συσκευή.

ΠΡΟΕΙΔΟΠΟΙΗΣΗ: ΓΙΑ ΝΑ ΑΠΟΦΕΥΧΘΕΙ Ο ΚΙΝΔΥΝΟΣ ΦΩΤΙΑΣ Ή ΗΛΕΚΤΡΟΠΛΗΞΙΑΣ, ΜΗΝ ΕΚΘΕΤΕΤΕ ΤΟ ΠΡΟΪΟΝ ΑΥΤΟ ΣΕ ΒΡΟΧΗ Ή ΥΓΡΑΣΙΑ.

ΠΡΟΕΙΔΟΠΟΙΗΣΗ: Μην εγκαθιστάτε αυτό το προϊόν σε περιορισμένο χώρο, όπως σε μία βιβλιοθήκη ή σε παρόμοιο χώρο.

ΠΡΟΣΟΧΗ: Μη αποκλείετε ανοίγματα εξαερισμού. Κάνετε την εγκατάσταση σύμφωνα με τις οδηγίες του κατασκευαστή. Οι υποδοχές και τα ανοίγματα στην κονσόλα παρέχονται για τον εξαερισμό και εξασφαλίζουν την αξιόπιστη λειτουργία του μηχανήματος προστατεύοντας το από υπερθέρμανση. Τα ανοίγματα δεν θα πρέπει να αποκλείονται σε καμία περίπτωση τοποθετώντας το προϊόν σε κρεβάτι, καναπέ, χαλί ή άλλη παρόμοια επιφάνεια. Αυτό το προϊόν δεν θα πρέπει να τοποθετείται σε εντοιχισμένη εγκατάσταση όπως βιβλιοθήκη ή ράφι εκτός εάν παρέχεται επαρκής εξαερισμός ή ακολουθούνται οι οδηγίες του κατασκευαστή.



ΠΡΟΣΟΧΗ: Αυτό το προϊόν χρησιμοποιεί ένα Σύστημα Λείζερ.

Για να χρησιμοποιείτε σωστά αυτή τη συσκευή, παρακαλούμε διαβάστε προσεκτικά αυτό το εγχειρίδιο χρήσης και φυλάξτε το για μελλοντική αναφορά. Εάν η συσκευή χρειάζεται συντήρηση, επικοινωνήστε με ένα εξουσιοδοτημένο κέντρο επισκευών. Η χρήση τηλεχειριστηρίων, ρυθμίσεων, ή διαδικασιών διαφορετικών από αυτές που αναφέρονται σε αυτό το εγχειρίδιο, μπορεί να οδηγήσει στην έκθεση σε επιβλαβή ακτινοβολία. Για να αποφύγετε τυχόν έκθεση στην ακτίνα λέιζερ, μην προσπαθήσετε να ανοίξετε το περίβλημα της συσκευής. Εάν ανοίξετε τη συσκευή, θα εκτεθείτε σε ορατή ακτινοβολία λέιζερ. ΜΗΝ ΚΟΙΤΑΤΕ ΠΡΟΣ ΤΗΝ ΑΚΤΙΝΑ.

ΠΡΟΣΟΧΗ: Η συσκευή δεν πρέπει να εκτίθεται σε νερό (που στάζει ή πιτσιλάει), ούτε θα πρέπει να τοποθετούνται πάνω σε αυτήν αντικείμενα γεμάτα υγρά, όπως βάζα.

ΕΛΛΗΝΙΚΑ

ΠΡΟΣΟΧΗ όσον αφορά στο καλώδιο ρεύματος
Οι περισσότερες συσκευές συνιστάται να τοποθετούνται σε αποκλειστικό ηλεκτρικό κύκλωμα.

Αυτό σημαίνει, ένα κύκλωμα μόνης εξόδου το οποίο τροφοδοτεί μόνο αυτή τη συσκευή και δεν έχει καμία επιπρόσθετη έξοδο ή κύκλωμα διακλάδωσης. Ελέγξτε τη σελίδα με τις προδιαγραφές σε αυτό το εγχειρίδιο χρήσης για να βεβαιωθείτε. Μην υπερφορτώνετε τις πρίζες τοίχου. Οι υπερφορτωμένες πρίζες τοίχου, οι χαλαρές ή φθαρμένες πρίζες τοίχου, τα καλώδια επέκτασης, τα καλώδια ρεύματος που έχουν καταστραφεί, ή η φθαρμένη ή κατεστραμμένη μόνωση του καλωδίου είναι επικίνδυνα. Οποιαδήποτε από αυτές τις συνθήκες μπορεί να προκαλέσει ηλεκτροπληξία ή πυρκαγιά. Εξετάζετε ανά τακτά διαστήματα το καλώδιο της συσκευής σας και εάν η εμφάνισή του παρουσιάζει κάποια βλάβη ή φθορά, βγάλτε το από την πρίζα, διακόψτε τη χρήση της συσκευής και προβείτε στην αντικατάσταση του καλωδίου με ένα ακριβές ανταλλακτικό καλώδιο από έναν εξουσιοδοτημένο τεχνικό. Προστατέψτε το καλώδιο ρεύματος από κακή φυσική ή μηχανική χρήση, όπως π.χ. όταν το στρίβετε, το λυγίζετε, το σφηνώνετε, ή το κλείνετε σε μία πόρτα ή πατάτε πάνω του. Δώστε ιδιαίτερη προσοχή στα βύσματα, στις πρίζες ρεύματος και στο σημείο από το οποίο το καλώδιο βγαίνει από τη συσκευή. Για να διακοψετε την παροχή ρεύματος, τραβήξτε το βύσμα του καλωδίου ρεύματος. Κατά την εγκατάσταση του προϊόντος, βεβαιωθείτε ότι υπάρχει εύκολη πρόσβαση στην πρίζα.

Αυτή η συσκευή εξοπλίζεται με φορητή μπαταρία ή συσσωρευτή.

Ασφαλής τρόπος αφαίρεσης της μπαταρίας ή του συσσωρευτή από τον εξοπλισμό:

Αφαιρέστε την παλιά μπαταρία ή συστοιχία μπαταριών και ακολουθήστε τα αντίστροφα βήματα από την συναρμολόγηση. Για την πρόληψη της ρύπανσης του περιβάλλοντος και πιθανών απειλών για την υγεία ανθρώπων και ζώων, βάλτε την παλιά μπαταρία ή συσσωρευτή σε κατάλληλο δοχείο στα εκχωρημένα σημεία συλλογής. Μην απορρίπτετε μπαταρίες ή συσσωρευτές μαζί με άλλα απορρίμματα. Συνιστάται να χρησιμοποιείτε τοπικές, επιστρεφόμενες μπαταρίες και συσσωρευτές συστημάτων. Η μπαταρία δεν πρέπει να εκτίθεται σε υπερβολική ζέση όπως ηλιακή ακτινοβολία, φωτιά και τα σχετικά.



Απόρριψη της παλιάς σας συσκευής

- Όταν ένα προϊόν διαθέτει το σύμβολο ενός διαγραμμένου κάδου απορριμμάτων, τότε το προϊόν καλύπτεται από την Ευρωπαϊκή Οδηγία 2002/96/ΕΚ.
- Η απόρριψη όλων των ηλεκτρικών και ηλεκτρονικών προϊόντων πρέπει να γίνεται χωριστά από τα γενικά οικιακά απορρίμματα με χρήση καθορισμένων εγκαταστάσεων συλλογής απορριμμάτων, οι οποίες έχουν δημιουργηθεί από την κυβέρνηση ή από τις τοπικές αρχές.
- Με τη σωστή απόρριψη της παλιάς σας συσκευής συμβάλλετε στην πρόληψη πιθανών αρνητικών συνεπειών για το περιβάλλον και την ανθρώπινη υγεία.
- Για λεπτομερέστερες πληροφορίες σχετικά με την απόρριψη της παλιάς σας συσκευής, απευθυνθείτε στο τοπικό αρμόδιο γραφείο της πόλης σας, στην υπηρεσία διαχείρισης οικιακών απορριμμάτων, ή στο σημείο αγοράς της συσκευής.





Το προϊόν αυτό κατασκευάστηκε σύμφωνα με την Οδηγία περί Ηλεκτρομαγνητικής Συμβατότητας 2004/108/ΕΚ και την Οδηγία περί Χαμηλής Τάσης 2006/95/ΕΚ.

Ευρωπαϊκός Αντιπρόσωπος:

LG Electronics Service Europe B.V.
 Veluwezoom 15, 1327 AE Almere, The Netherlands
 (Tel : +31-036-547-8940)



Περιεχόμενα

	Εγκατάσταση	3
	Κύρια μονάδα	4
	Τηλεχειριστήριο	5
	Ακούγοντας CD	6
	Ακρόαση μουσικής από την εξωτερική συσκευή	6
	Ακούγοντας ραδιόφωνο	7
	Αναπαραγωγή κασετών	7
	Χρήση συσκευής USB	8
	Δυνατότητα ακρόασης προκαθορισμένου πεδίου ήχου	8
	Εγγραφή σε συσκευή USB	9
	Εγγραφή σε TAPE (κασέτα)	10
	Ρύθμιση ρολογιού	10
	Αντιμετώπιση προβλημάτων	11
	Προδιαγραφές	11

Η δημιουργία αντιγράφων προστατευόμενου υλικού χωρίς άδεια, συμπεριλαμβανομένων προγραμμάτων για υπολογιστές, αρχείων, εκπομπών και ηχητικών εγγραφών, μπορεί να αποτελέσει παραβίαση των πνευματικών δικαιωμάτων και να συστήσει ποινικό αδίκημα. Ο εξοπλισμός αυτός δεν θα πρέπει να χρησιμοποιηθεί για τους σκοπούς αυτούς.

**Επιδείξτε υπευθυνότητα
Σεβαστείτε τα πνευματικά δικαιώματα**

Πριν από τη σύνδεση, λειτουργία ή ρύθμιση αυτής της συσκευής, παρακαλείσθε να διαβάσετε στο σύνολό του και προσεκτικά αυτό το εγχειρίδιο οδηγιών.

Εγκατάσταση

1 Σύνδεση των μπροστινών ηχείων

Συνδέστε τα καλώδια των ηχείων στους ακροδέκτες των εμπρός ηχείων.

Συνδέστε το πίσω μέρος κάθε καλωδίου στα τερματικά που είναι μαρκαρισμένα με το σύμβολο – (μείον) και το άλλο άκρο με τα τερματικά με το σύμβολο + (συν).

2 Τοποθετήστε την κεραία AM τύπου βρόχου στη βάση της (Προαιρετικά)

Συνδέστε την κεραία AM τύπου βρόχου στη συσκευή.

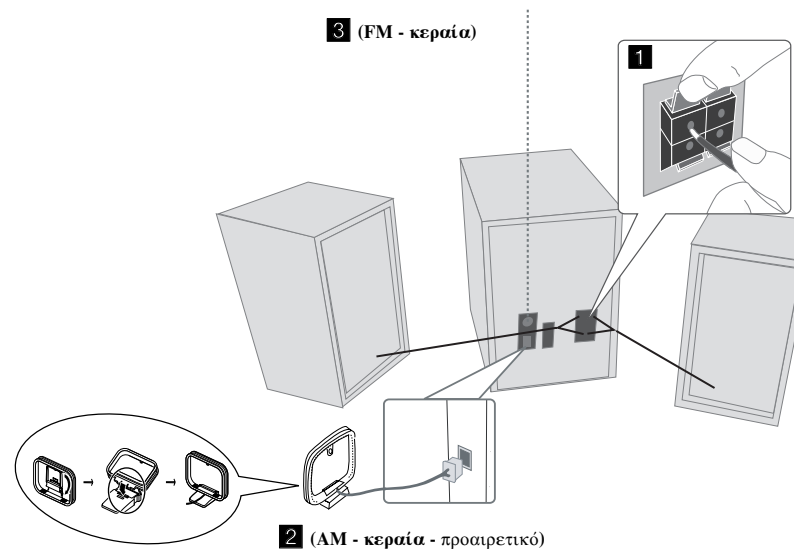
3 Εκτείνετε την κεραία FM

Για να επιτύχετε τη βέλτιστη λήψη, εκτείνετε το άκρο της κεραίας σε ευθεία, οριζόντια γραμμή.

Δώστε προσοχή στα παρακάτω

Βεβαιωθείτε ότι τα παιδιά δεν θα βάλουν τα χέρια τους ή άλλα αντικείμενα στην υποδοχή των ηχείων*.

*Υποδοχή ηχείων: x στο περίβλημα ηχείου (Κέλυφος).



2 (AM - κεραία - προαιρετικό)

ΣΗΜΕΙΩΣΕΙΣ:

- Αν η οθόνη της τηλεόρασης αποχρωματιστεί, μην τοποθετείτε τα ηχεία σε απόσταση 30cm από την τηλεόραση.
- Φροντίστε να τοποθετήσετε το καλώδιο ηχείου στον κατάλληλο ακροδέκτη στα component: + σε + και - σε -. Αν τα καλώδια αντιστραφούν, ο ήχος θα παραμορφωθεί και δεν θα έχει βάση.

Κύρια μονάδα

1 ΣΥΡΤΑΡΙ ΔΙΣΚΩΝ

2 **⏻/⏪** Ενεργοποίηση/απενεργοποίηση ισχύος

3 ΟΘΟΝΗ ΕΝΔΕΙΞΕΩΝ

4 CLOCK

Για τη ρύθμιση του ρολογιού και για τον έλεγχο της ώρας.

TIMER

Με τη λειτουργία **TIMER**, μπορείτε να ενεργοποιήσετε ή να απενεργοποιήσετε τις λειτουργίες **CD**, **USB** και **TUNER** στον επιθυμητό χρόνο.

ST./MONO

RDS/CDII/SET

- **RDS** (Προαιρετικό)
- **CDII** Διακόπτει προσωρινά την αναπαραγωγή
- **SET** Επιβεβαιώνει τις ρυθμίσεις. (**TIMER/CLOCK**)

5 DISC SKIP

Επιλέξτε έναν επιθυμητό δίσκο.

▲ OPEN/CLOSE

Ανοίξτε ή κλείστε την πόρτα του **CD** σας.

▶ PRESET +

PRESET -

⏪ ⏩ / ⏮ ⏭ TUNING +

⏮ ⏭ / ⏪ ⏩ TUNING -

USB

Μπορείτε να επιλέξετε τη λειτουργία **USB**.

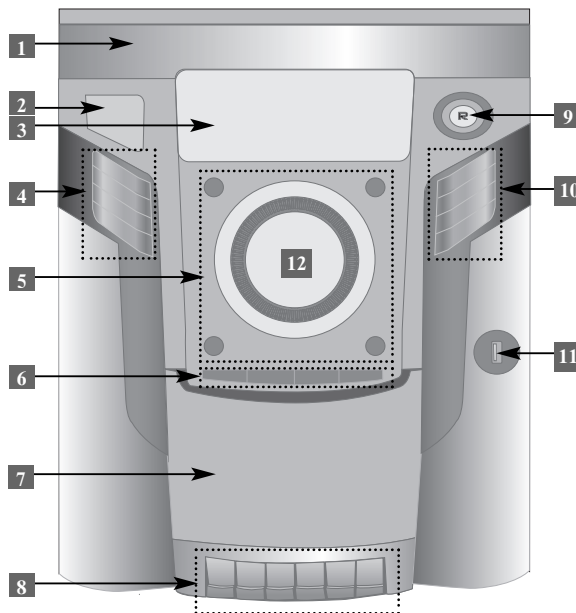
■ STOP

6 Επιλέγει τη λειτουργία **TUNER**.

Επιλέγει τη λειτουργία **CD**.

Επιλέγει τη λειτουργία **AUX**.

Επιλέγει τη λειτουργία **TAPE**.



7 Πόρτα κασέτας

8 Χρησιμοποιήστε όταν γίνεται αναπαραγωγή της κασέτας.

● **REC** Εγγραφή

▶ **PLAY** Αναπαραγωγή

⏮/⏭ **REW/FF** Αναζήτηση

■ ▲ **STOP/EJECT**

|| **PAUSE**

9 R (USB REC.)

10 XDSS/MP3 OPT.

- XDSS

Extreme Dynamic Sound System

(Σύστημα Ενίσχυσης Ήχου)

Ενισχύει τα πρίμα, τα μπάσα και το εφέ surround.

- MP3 OPT.

Βελτιστοποιεί τα συμπιεσμένα αρχεία **MP3** ώστε να βελτιώνεται η ποιότητα ήχου των μπάσων.

EQ

Ρύθμιση ποιότητας ήχου

Μπορείτε να επιλέξετε τις λειτουργίες ήχου.

LG EQ

Μπορείτε να επιλέξετε τις ιδιότητες του ήχου

DEMO

Στην κατάσταση απενεργοποίησης για την επίδειξη της λειτουργίας στο παράθυρο ενδείξεων.

11 Θύρα USB

Συνδέστε μια συμβατή συσκευή **USB** εδώ.

12 Έλεγχος **VOLUME** ήχου

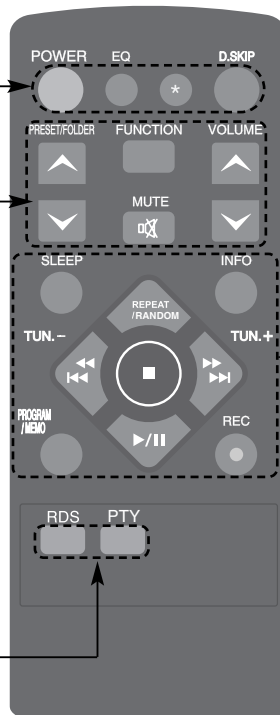
Τηλεχειριστήριο

POWER	Ενεργοποίηση/απενεργοποίηση ισχύος
EQ	Ρύθμιση ποιότητας ήχου Μπορείτε να επιλέξετε είδη ήχου.
*	Το πλήκτρο δεν είναι διαθέσιμο
D.SKIP	Επιλέξτε έναν επιθυμητό δίσκο CD

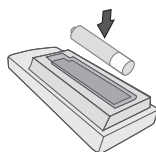
PRESET/ FOLDER	Αναζήτηση ενός φακέλου με αρχεία MP3/WMA Όταν αναπαράγετε ένα CD που περιέχει αρχεία MP3/WMA σε πολλούς φακέλους, πατήστε το πλήκτρο PRESET/ FOLDER για να επιλέξετε το φάκελο που θέλετε να αναπαραχθεί. Επιλογή ενός 'προκαθορισμένου αριθμού' για ένα ραδιοφωνικό σταθμό
---------------------------	--

FUNCTION	Αλλάζει τις λειτουργίες.
MUTE	Προσωρινή διακοπή του ήχου Πατήστε ξανά το πλήκτρο για να ανοίξετε τον ήχο.
VOLUME	Ελέγχει την ένταση ήχου σε οποιαδήποτε λειτουργία χρησιμοποιείται.

RDS/ PTY (προαιρετικό)	RDS (Σύστημα δεδομένων ραδιοφώνου) Αναζητά ραδιοφωνικούς σταθμούς ανά τύπο ραδιοφώνου
----------------------------------	--



SLEEP	Αποκοιμηθείτε ακούγοντας μουσική από τη συσκευής σας. Πατήστε το πλήκτρο SLEEP μία ή περισσότερες φορές για να επιλέξετε το χρόνο καθυστέρησης μεταξύ 10 και 180 λεπτών. (Dimmer: Μείωση της φωτεινότητας της οθόνης)
PROGRAM /MEMO	Για την αποθήκευση ραδιοφωνικών σταθμών Εάν έχετε αποθηκεύσει ραδιοφωνικούς σταθμούς χρησιμοποιώντας το πλήκτρο PROGRAM/MEMO , μπορείτε να περιηγηθείτε σε αυτούς και να επιλέξετε έναν. Αναπαραγωγή των κομματιών σας με οποιαδήποτε σειρά
INFO	Εμφάνιση πληροφοριών σχετικά τη μουσική σας
● REC	Εγγραφή (Εγγραφή σε συσκευές USB)
REPEAT /RANDOM	Ακούστε τα αγαπημένα σας κομμάτια επαναλαμβανόμενα ή με τυχαία σειρά. (Μόνο για τις λειτουργίες CD/USB)
◀◀ ◀◀ / ▶▶ ▶▶ TUN.-/ +	(Μόνο για τις Λειτουργίες USB/ CD/ Radio) Επιλέγει το ραδιοφωνικό σταθμό Πραγματοποιήστε αναζήτηση προς τα πίσω ή προς τα εμπρός Επιτρέπει τη μετάβαση στο προηγούμενο/επόμενο κομμάτι
▶/ 	Έναρξη ή προσωρινή διακοπή της αναπαραγωγής
■	Διακοπή της αναπαραγωγής ή της εγγραφής



Τοποθετήστε τη μπαταρία στο τηλεχειριστήριο

Βεβαιωθείτε ότι τοποθετείτε τη μπαταρία ταιριάζοντας τους πόλους + και - της μπαταρίας (μέγεθος AAA) με τις αντίστοιχες ενδείξεις στο τηλεχειριστήριο. Μην εκθέτετε τη μπαταρία σε υπερβολική θερμότητα όπως στο φως του ήλιου, σε φωτιά, κλπ..

Ακούγοντας CD

Είναι δυνατή η αναπαραγωγή CD ήχου και CD MP3/ WMA σε αυτήν τη μονάδα.

	ΣΤΗ ΜΟΝΑΔΑ	ΑΠΟΜΑΚΡΥΣΜΕΝΑ
1. Ανοίξτε το συρτάρι του δίσκου	▲ OPEN/CLOSE	-
2. Επιλέξτε το δίσκο CD	DISC SKIP	D.SKIP
3. Τοποθετήστε το CD: Η ετικέτα προς τα επάνω.	-	-
4. Κλείστε το συρτάρι του δίσκου	▲ OPEN/CLOSE	-
5. Επιλέξτε τη λειτουργία CD	CD	FUNCTION
6. Ξεκινήστε την αναπαραγωγή του CD: Για τους δίσκους CD HXOY, η αναπαραγωγή ξεκινά αυτόματα.	▶	▶/
7. Διακόψτε την αναπαραγωγή του CD	■ STOP	■

Ακούγοντας CD - περισσότερες λειτουργίες

Παύση ή επανεκκίνηση CD

- 1 Πατήστε το πλήκτρο **CD||** στη συσκευή ή **▶/||** στο τηλεχειριστήριο κατά τη διάρκεια της αναπαραγωγής.
- 2 Πατήστε αυτό το κουμπί ξανά για συνέχιση της αναπαραγωγής.

Αναζήτηση μιας ενότητας σε ένα κομμάτι

Κρατήστε πατημένο το **||◀◀/▶▶▶▶** στη μονάδα ή το **||◀◀/▶▶▶▶** στο τηλεχειριστήριο κατά την αναπαραγωγή και αφήστε το στο σημείο που θέλετε να ακούσετε.

Παράκαμψη σε άλλο κομμάτι (αρχεία)

Πατήστε τα πλήκτρα **||◀◀/▶▶▶▶** στη συσκευή ή **||◀◀/▶▶▶▶** στο τηλεχειριστήριο.

Δημιουργία της δικής σας λίστας αναπαραγωγής

Μπορείτε να αναπαράγετε έως και 20 κομμάτια σε ένα CD με τη σειρά.

- 1 Τοποθετήστε ένα CD και περιμένετε να αναγνωστεί.
- 2 Πατήστε το πλήκτρο **PROGRAM/MEMO** στο τηλεχειριστήριο ενώ η συσκευή βρίσκεται σε κατάσταση σtop.
- 3 Πατήστε **||◀◀/▶▶▶▶** στη μονάδα ή **||◀◀/▶▶▶▶** στο τηλεχειριστήριο, για να επιλέξετε ένα κομμάτι.
- 4 Πατήστε ξανά το πλήκτρο **PROGRAM/MEMO** για να αποθηκεύσετε και να επιλέξετε ένα επόμενο κομμάτι.
- 5 Πατήστε το πλήκτρο **▶** στη συσκευή ή **▶/||** στο τηλεχειριστήριο για να αναπαράγετε τα προγραμματισμένα αρχεία μουσικής.
- 6 Για να ακυρώσετε την επιλογή σας, πατήστε το πλήκτρο **■ STOP** (ή **■**), **PROGRAM/MEMO** και κατόπιν το πλήκτρο **■ STOP** (ή **■**).

6

Ακρόαση των κομματιών (αρχείων) επανειλημμένα ή τυχαία

- 1 Πατήστε επαναλαμβανόμενα το πλήκτρο **REPEAT/RANDOM** στο τηλεχειριστήριο.
Τα κομμάτια θα αναπαράγονται επαναλαμβανόμενα ή με τυχαία σειρά.
- 2 Για να επιστρέψετε σε κανονική αναπαραγωγή, πατήστε το πλήκτρο επαναλαμβανόμενα για να επιλέξετε [OFF].

Συνέχιση αναπαραγωγής

- Κατά τη συνέχιση της αναπαραγωγής μετά από τη διακοπή της, η συσκευή ξεκινά την αναπαραγωγή από το σημείο στο οποίο διακόπηκε.
- Όταν πατήσετε το πλήκτρο **■ STOP** δύο φορές και κατόπιν το πλήκτρο **▶**, αναπαράγεται το πρώτο τραγούδι.

Σχετικά με MP3/ WMA

Η συμβατότητα των δίσκων MP3/WMA με αυτή τη μονάδα περιορίζεται ως ακολούθως:

- Συχνότητα δειγματοληψίας: 32 έως 48 (MP3/ WMA)
- Ρυθμός μετάδοσης δεδομένων (Bit rate) : 32 έως 320kbps (MP3), 40 έως 320kbps (WMA)
- Η κανονική μορφή του CD-R θα πρέπει να είναι συμμορφώνεται με το πρότυπο "ISO 9660/ JOLIET"
- Αν γράψετε αρχεία MP3/WMA χρησιμοποιώντας πρόγραμμα που δεν μπορεί να δημιουργήσει ΣΥΣΤΗΜΑ ΑΡΧΕΙΩΝ, για παράδειγμα το πρόγραμμα "Direct-CD" κ.λπ., δεν θα είναι δυνατή η αναπαραγωγή αρχείων MP3.
- Συνιστούμε τη χρήση του προγράμματος "Easy-CD Creator", το οποίο δημιουργεί σύστημα αρχείων προτύπου ISO 9660.
- Μην χρησιμοποιείτε ειδικούς χαρακτήρες όπως "/ : * ? " < >" κ.λπ.
- Ακόμα και αν ο συνολικός αριθμός αρχείων στο δίσκο ξεπερνά τα 1000, θα εμφανίζονται μόνο μέχρι το 999.

Ακρόαση μουσικής από την εξωτερική συσκευή

Η μονάδα μπορεί να χρησιμοποιηθεί για την αναπαραγωγή μουσικής από πολλούς Τύπους εξωτερικών συσκευών.

	ΣΤΗ ΜΟΝΑΔΑ	ΑΠΟΜΑΚΡΥΣΜΕΝΑ
1. Συνδέστε την εξωτερική συσκευή στο βύσμα AUX IN της μονάδας. > Αν η τηλεόρασή σας έχει μόνο μία έξοδο για ήχο (MONO), συνδέστε τη στην αριστερή (λευκή) υποδοχή ήχου στη μονάδα.	-	-
2. Ανάψτε τη συσκευή.	⏻/⏻	POWER
3. Επιλέξτε τη λειτουργία AUX.	AUX	FUNCTION
4. Ενεργοποιήστε την εξωτερική συσκευή και ξεκινήστε την αναπαραγωγή.	-	-

Ακούγοντας ραδιόφωνο

Βεβαιωθείτε ότι έχει συνδεθεί τόσο η κεραία FM όσο και η κεραία AM (προαιρετική).

	ΣΤΗ ΜΟΝΑΔΑ	ΑΠΟΜΑΚΡΥΣΜΕΝΑ
1. Επιλέξτε FM ή AM (προαιρετικά)	TUNER	FUNCTION
2. Επιλέξτε ένα ραδιοφωνικό σταθμό	TUNING +/-	TUN.- / TUN.+
3. Για να 'αποθηκεύσετε' ένα ραδιοφωνικό σταθμό: Ο προκαθορισμένος αριθμός θα εμφανιστεί στην οθόνη.	-	PROGRAM/MEMO
4. Επιλέξτε τον προκαθορισμένο αριθμό	PRESET+/-	PRESET / FOLDER
5. Για να επιβεβαιώσετε, πατήστε: Μπορούν να αποθηκευτούν μέχρι και 50 ραδιοφωνικοί σταθμοί.	-	PROGRAM/MEMO
6. Για την επιλογή "αποθηκευμένου" σταθμού	PRESET+/-	PRESET / FOLDER

Ακούγοντας ραδιόφωνο - περισσότερες λειτουργίες

Αυτόματη αναζήτηση ραδιοφωνικών σταθμών

- 1 Πατήστε και κρατήστε πατημένο το TUNING + / TUNING - στη μονάδα ή το TUN.- / TUN.+ στο τηλεχειριστήριο για πάνω από 0,5 δευτερόλεπτα.
- 2 Ο συντονιστής θα πραγματοποιήσει αυτόματη σάρωση και θα σταματήσει, όταν θα εντοπίσει ένα ραδιοφωνικό σταθμό.

Διαγραφή όλων των αποθηκευμένων σταθμών

- 1 Πατήστε και κρατήστε πατημένο το PROGRAM/MEMO στο τηλεχειριστήριο για δύο δευτερόλεπτα. Εμφανίζεται το στοιχείο "ERASE ALL".
- 2 Πατήστε PROGRAM/MEMO στο τηλεχειριστήριο, για να διαγράψετε όλους τους αποθηκευμένους σταθμούς.

Βελτίωση ποιότητας λήψης FM

Πατήστε το πλήκτρο ST./MONO στη συσκευή ή ►/II στο τηλεχειριστήριο. Με τον τρόπο αυτό, η λήψη του δέκτη αλλάζει από στερεοφωνική σε μονοφωνική και βελτιώνεται συνήθως το σήμα.

Εμφάνιση πληροφοριών σχετικά με τους ραδιοφωνικούς σταθμούς σας - ΠΡΟΑΙΡΕΤΙΚΟ

Το ραδιόφωνο FM παρέχεται με τη λειτουργία RDS (Σύστημα Μετάδοσης Δεδομένων Ραδιοφώνου). Στη λειτουργία αυτή, εμφανίζονται στην οθόνη τα γράμματα **RDS**, μαζί με πληροφορίες σχετικά με το ραδιοφωνικό σταθμό που ακούτε. Πατήστε το **RDS** αρκετές φορές στο τηλεχειριστήριο για να εμφανιστούν οι πληροφορίες.

PTY - Τύπος προγράμματος, όπως Ειδήσεις, Αθλητικά, Τζαζ.

RT - Κείμενο ραδιοφώνου, το όνομα του ραδιοφωνικού σταθμού.

CT - Έλεγχος ώρας, η ώρα στην τοποθεσία του ραδιοφωνικού σταθμού.

PS - όνομα υπηρεσίας προγράμματος, το όνομα του καναλιού.

Μπορείτε να αναζητήσετε τους ραδιοφωνικούς σταθμούς ανά τύπο προγράμματος πατώντας το **RDS**. Στην οθόνη, θα εμφανιστεί το τελευταίο PTY που χρησιμοποιήθηκε. Πατήστε μία ή περισσότερες φορές το πλήκτρο **PTY** για να επιλέξετε τον αγαπημένο σας τύπο προγράμματος. Πατήστε ◀◀ ◀ / ▶▶ ▶. Ο συντονιστής θα πραγματοποιήσει αναζήτηση αυτόματα. Όταν βρεθεί σταθμός, η αναζήτηση θα διακοπεί.

Αναπαραγωγή κασετών

Σε αυτή τη μονάδα μπορεί να γίνει αναπαραγωγή της κασέτας.

	ΣΤΗ ΜΟΝΑΔΑ	ΑΠΟΜΑΚΡΥΣΜΕΝΑ
1. Ανοίξτε το πορτάκι της κασέτας	■▲	-
2. Εισάγετε την κασέτα	-	-
3. Κλείστε το πορτάκι της κασέτας	-	-
4. Επιλέξτε τη λειτουργία TAPE	TAPE	FUNCTION
5. Αρχίζει η αναπαραγωγή της κασέτας	▶	-
6. Για να σταματήσετε την αναπαραγωγή της κασέτας.	■▲	-

Αναπαραγωγή κασετών - περισσότερες λειτουργίες

Γρήγορη αναπαραγωγή προς τα πίσω ή μπροστά

Πατήστε ◀◀ / ▶▶ στη μονάδα κατά τη διάρκεια της αναπαραγωγής, ή stop (διακοπή), πιέστε ▶ (ή ■▲) στο σημείο που θέλετε.

Παύση ή επανεκκίνηση αναπαραγωγής της κασέτας

Πατήστε II πάνω στη συσκευή κατά τη διάρκεια της αναπαραγωγής. Πιέσετε το κουμπί ξανά για να συνεχίσετε την αναπαραγωγή.

Χρήση συσκευής USB

Μπορείτε να απολαύσετε τα αρχεία μέσω των που υπάρχουν αποθηκευμένα σε μια συσκευή USB, συνδέοντας τη συσκευή USB στη θύρα USB της μονάδας. Εάν θέλετε να εκτελέσετε μια άλλη λειτουργία, ανατρέξτε τη ενότητα “Ακρόαση δίσκων CD”.

	ΣΤΗ ΜΟΝΑΔΑ	ΑΠΟΜΑΚΡΥΣΜΕΝΑ
1. Συνδέστε τη συσκευή USB στη θύρα USB της μονάδας σας.	-	-
2. Επιλέξτε τη λειτουργία USB.	USB	FUNCTION
3. Επιλέξτε το αρχείο που θέλετε να αναπαράγετε.	◀◀ ◀ / ▶▶ ▶▶	◀◀ ◀ / ▶▶ ▶▶
4. Ξεκινήστε την αναπαραγωγή του μέσου σας.	▶	▶/
5. Για να σταματήσετε, πατήστε	■ STOP	■
6. Πριν αποσυνδέσετε τη φορητή συσκευή USB, επιλέξτε άλλη λειτουργία.	(CD,TUNER, ...)	FUNCTION

Συμβατές συσκευές USB

- Συσκευή αναπαραγωγής MP3: Συσκευή αναπαραγωγής MP3 τύπου Flash.
- Μονάδα USB Flash: Συσκευές που υποστηρίζουν USB 2.0 ή USB 1.1.
- Η λειτουργία USB ίσως δεν διατίθεται ανάλογα με τη συσκευή.
- Συσκευές που απαιτούν επιπλέον πρόγραμμα εγκατάστασης όταν τις συνδέετε στον υπολογιστή δεν υποστηρίζονται.

Προσοχή στα παρακάτω

- Μην αφαιρείτε τη συσκευή USB όταν βρίσκεται σε λειτουργία.
- Η αναζήτηση συσκευής USB μεγάλης χωρητικότητας μπορεί να διαρκέσει αρκετά λεπτά.
- Για να αποφύγετε τυχόν απώλεια δεδομένων, δημιουργείτε αντίγραφα ασφαλείας για όλα τα δεδομένα σας .
- Αν χρησιμοποιείτε καλώδιο επέκτασης USB ή κόμβο USB, τότε η συσκευή USB δεν αναγνωρίζεται.

- Δεν υποστηρίζεται η χρήση του συστήματος αρχείων NTFS. (Υποστηρίζεται μόνο σύστημα αρχείων FAT (16/ 32)).
- Η παρούσα συσκευή δεν υποστηρίζεται όταν ο συνολικός αριθμός αρχείων είναι πάνω από 1000.
- Εξωτερικός σκληρός δίσκος, κλειδαμμένες συσκευές ή συσκευές USB δεν υποστηρίζονται.
- Η θύρα USB δεν μπορεί να συνδεθεί με H/ Y. Η μονάδα δεν μπορεί να χρησιμοποιηθεί ως συσκευή αποθήκευσης.

Δυνατότητα ακρόασης προκαθορισμένου πεδίου ήχου

Αυτό το σύστημα διαθέτει έναν αριθμό προκαθορισμένων πεδίων ήχου surround. Μπορείτε να επιλέξετε την επιθυμητή λειτουργία ήχου χρησιμοποιώντας το EQ/ LG EQ. Τα στοιχεία που εμφανίζονται για τον Ισοσταθμιστή μπορεί να είναι διαφορετικά ανάλογα με τις πηγές ήχου και τα εφέ.

ΣΤΗΝ ΟΘΟΝΗ	Περιγραφή
NATURAL	Μπορείτε να απολαύσετε ένα διακριτικό και φυσικό ήχο.
LGEQ	Τοπικά βελτιστοποιημένο εφέ ήχου. (DANGDUT/ ARABIC/ PERSIAN/ INDIA/ REGUETON/ MERENGUE/ SALSA/ SAMBA)
AUTO EQ	Ρυθμίζει τον ισοσταθμιστή ήχου κατά τέτοιο τρόπο ώστε να ταιριάζει όσο το δυνατόν περισσότερο με το είδος αρχείων τραγουδιών που περιλαμβάνονται στα αρχεία.
POP CLASSIC JAZZ ROCK	Το πρόγραμμα αυτό προσθέτει ένα ζωνρό τόνο στον ήχο, δημιουργώντας την αίσθηση ότι βρίσκεστε σε συναυλία ροκ, ποπ, τζαζ ή κλασικής μουσικής.
MP3 OPT	Η λειτουργία αυτή βελτιστοποιείται για συμπιεσμένα αρχεία MP3. Βελτιώνει τα μπάσα.
XDSS ON	Ενισχύει τα μεσαία, τα μπάσα και το εφέ ήχου surround.
VIRTUAL	Μπορείτε να απολαύσετε περισσότερα εφέ εικονικού ήχου surround.
NORMAL	Μπορείτε να απολαύσετε ήχο χωρίς εφέ ισοσταθμιστή.

Εγγραφή σε συσκευή USB

Μπορείτε να εγγράψετε αρχεία ήχου από διαφορετικές πηγές σε μία συσκευή USB.

	ΣΤΗ ΜΟΝΑΔΑ	ΑΠΟΜΑΚΡΥΣΜΕΝΑ
1. Συνδέστε τη συσκευή USB στη μονάδα.	-	-
2. Επιλέξτε μία λειτουργία εγγραφής.	(CD,TUNER, ...)	FUNCTION
3. Πρώτα πρέπει να αναπαράγετε μία πηγή ήχου.	▶	▶/
4. Ξεκινήστε την εγγραφή: Εμφανίζεται η ένδειξη "REC".	R (USB REC.)	● REC
5. Για να σταματήσετε την εγγραφή, πατήστε	■ STOP	■

Εγγραφή σε συσκευή USB - περισσότερες λειτουργίες

Εγγραφή αρχείου μουσικής που περιέχεται σε δίσκο σε συσκευή USB

Εγγραφή ενός κομματιού μουσικής -

Αν η εγγραφή στο USB έχει ξεκινήσει κατά τη διάρκεια της αναπαραγωγής του CD, η εγγραφή του κομματιού/αρχείου θα γίνει στο USB.

Εγγραφή λίστας προγράμματος -

Η εγγραφή σε συσκευή USB ξεκινά μετά τη δημιουργία του δικού σας προγράμματος στην περίπτωση που έχετε επιλέξει τα κομμάτια μουσικής που θέλετε να εγγράψετε. (Μόνο CD ήχου)

Καθορισμός ρυθμού μετάδοσης δεδομένων (bit rate) και ταχύτητας

- 1 Πατήστε το πλήκτρο **R (USB REC.)** στο player ή το πλήκτρο **● REC** στο τηλεχειριστήριο για περισσότερο από 3 δευτερόλεπτα.
- 2 Χρησιμοποιήστε τα πλήκτρα **◀◀ ◀/▶▶ ▶▶▶** στο player ή **◀◀ ◀/▶▶ ▶▶▶** στο τηλεχειριστήριο για να επιλέξετε το ρυθμό μετάδοσης δεδομένων μεταξύ των τιμών 96/128/192/256 Kbps. Μπορείτε να καθορίσετε την ποιότητα του εγγεγραμμένου αρχείου.
- 3 Πατήστε ξανά το πλήκτρο **R (USB REC.)** ή **● REC** για να επιλέξετε την ταχύτητα εγγραφής.
- 4 Χρησιμοποιήστε το πλήκτρο **◀◀ ◀/▶▶ ▶▶▶** ή **◀◀ ◀/▶▶ ▶▶▶** για να επιλέξετε την επιθυμητή ταχύτητα εγγραφής.
 - X 1 SPEED**
 - Μπορείτε να ακούσετε τη μουσική κατά την εγγραφή. (Μόνο CD ήχου)
 - X 2 SPEED**
 - Μπορείτε απλά να εκτελέσετε την εγγραφή του αρχείου μουσικής.

5 Πατήστε το πλήκτρο **R (USB REC.)** ή **● REC** για να ολοκληρώσετε τη ρύθμιση.

ΣΗΜΕΙΩΣΕΙΣ:

Στις λειτουργίες ραδιοφώνου, AUX ή Tape (Κασέτα), δεν μπορείτε να καθορίσετε την ταχύτητα εγγραφής.

Προσωρινή διακοπή της εγγραφής

Κατά την εγγραφή, πατήστε το πλήκτρο **R (USB REC.)** ή **● REC** για να διακόψετε προσωρινά την εγγραφή. Πατήστε το πλήκτρο **R (USB REC.)** ή **● REC** για να συνεχίσετε την εγγραφή. (Μόνο για τις λειτουργίες Radio (Ραδιόφωνο)/AUX/TAPE (Κασέτα))

Κατά τη διάρκεια της εγγραφής, προσέξτε τα εξής

- Μπορείτε να ελέγχετε το ρυθμό του ποσοστού εγγραφής στη συσκευή USB στην οθόνη κατά τη διάρκεια της εγγραφής (MP3/ WMACD μόνο).
- Κατά τη διάρκεια εγγραφής αρχείων MP3/ WMA, δεν υπάρχει ήχος.
- Όταν σταματήσετε την εγγραφή, το αρχείο που έχει εγγραφεί τη συγκεκριμένη στιγμή αποθηκεύεται. (Μόνο CD ήχου)
- Μην αφαιρείτε τη συσκευή USB ή απενεργοποιείτε τη μονάδα κατά τη διάρκεια εγγραφής σε συσκευή USB. Διαφορετικά, μπορεί να δημιουργηθεί ένα μη ολοκληρωμένο αρχείο, το οποίο δεν θα μπορείτε να διαγράψετε από τον H/Y.
- Αν η εγγραφή σε συσκευή USB δεν είναι διαθέσιμη, στην οθόνη θα εμφανιστεί ένα από τα ακόλουθα μηνύματα: «NO USB», «ERROR», «USB FULL» ή «NO MORE».
- Το μέγιστο μέγεθος στο καθένα από τα αρχεία εγγραφής είναι περ. 512MB.
- Όταν διακόψετε την εγγραφή κατά την αναπαραγωγή, το αρχείο δεν θα αποθηκευτεί.
- Δεν μπορείτε να εγγράψετε περισσότερα από 999 αρχεία.
- Αποθήκευση ως εξής.

AUDIO CD	MP3/ WMA	Οι υπόλοιπες πηγές
■ CD_REC TRK_001 TRK_002 :	■ FILE_REC Όνομα αρχείου Όνομα αρχείου :	■ EXT_REC AUDIO_001 AUDIO_002 :

Εγγραφή σε TAPE (κασέτα)

Μπορείτε να εγγράψετε κάθε ήχο στην Κασέτα.

	ΣΤΗ ΜΟΝΑΔΑ	ΑΠΟΜΑΚΡΥΣΜΕΝΑ
1. Ανοίξτε την υποδοχή κασέτας.	■ ▲	-
2. Τοποθετήστε μια κενή κασέτα και κλείστε το πορτάκι.	-	-
3. Επιλέξτε μία λειτουργία εγγραφής.	(CD,TUNER, ...)	FUNCTION
4. Πρώτα πρέπει να αναπαράγετε μία πηγή ήχου.	▶	-
5. Πατήστε Η εγγραφή ξεκινά.	●▶	-
6. Για να σταματήσετε την εγγραφή, πατήστε	■ ▲	-

Ρύθμιση ρολογιού

	ΣΤΗ ΜΟΝΑΔΑ
1. Ενεργοποιήστε τη μονάδα	⏻/⏿
2. Πατήστε για τουλάχιστον 2 δευτερόλεπτα	CLOCK
3. Επιλέξτε είτε AM 12:00 (για προβολή των πμ και μμ) είτε 0:00 (για 24ωρη προβολή).	◀◀ ◀/▶▶ ▶▶▶
4. Επιβεβαιώστε την επιλογή σας	SET
5. Επιλέξτε τις ώρες	◀◀ ◀/▶▶ ▶▶▶
6. Πατήστε	SET
7. Επιλέξτε τα λεπτά	◀◀ ◀/▶▶ ▶▶▶
8. Πατήστε Η ρύθμιση του ρολογιού ολοκληρώθηκε.	SET

Χρήση της συσκευής αναπαραγωγής ως ξυπνητήρι

- 1 Ενεργοποιήστε τη μονάδα.
- 2 Πατήστε και κρατήστε πατημένο το στοιχείο **TIMER**. Η κάθε λειτουργία, (EX) TUNER, CD... αναβοσβήνει.
- 3 Πατήστε **SET** όταν εμφανιστεί η λειτουργία, με την οποία θέλετε να ξυπνήσετε.
- 4 Επιλέξτε μία από αυτές, πατώντας **SET**.
- 5 Εμφανίζεται το στοιχείο "ON TIME". Έπειτα, μπορείτε να ορίσετε την ώρα που θέλετε να χτυπήσει η αφύπνιση. Πατήστε ◀◀ ◀/▶▶ ▶▶▶, για να αλλάξετε τις ώρες και τα λεπτά και **SET** για αποθήκευση.
- 6 Εμφανίζεται το στοιχείο "OFF TIME". Έπειτα, μπορείτε να ορίσετε την ώρα που θέλετε να διακοπεί η λειτουργία. Πατήστε ◀◀ ◀/▶▶ ▶▶▶, για να αλλάξετε τις ώρες και τα λεπτά και πατήστε **SET** για αποθήκευση.
- 7 Θα εμφανιστεί η ένταση του ήχου (VOL), με την οποία θα θέλατε να ξυπνήσετε. Χρησιμοποιήστε το στοιχείο ◀◀ ◀/▶▶ ▶▶▶ για την αλλαγή της έντασης του ήχου και το **SET** για την αποθήκευση. Το εικονίδιο του ρολογιού "⌚" υποδεικνύει ότι η αφύπνιση έχει οριστεί.
- 8 Πιέστε το πλήκτρο **TIMER** 2 φορές. Μπορείτε να ελέγξετε την κατάσταση ρυθμίσεων.

ΣΗΜΕΙΩΣΕΙΣ:

- Εάν ρυθμίσετε την ώρα του ρολογιού, μπορείτε να δείτε την ώρα πατώντας το **CLOCK** ακόμα και όταν η συσκευή είναι απενεργοποιημένη.
- Εάν ρυθμίσετε την ώρα και την αφύπνιση, μπορεί να δείτε το εικονίδιο της αφύπνισης "⌚" πατώντας το **CLOCK** ακόμα και όταν η συσκευή είναι απενεργοποιημένη.

Ρύθμιση του χρόνου απενεργοποίησης

- 1 Πατήστε **SLEEP** επανειλημμένα, για να επιλέξετε το χρόνο καθυστέρησης μεταξύ 10 και 180 λεπτών, μετά την απενεργοποίηση της μονάδας.
- 2 Για να ελέγξετε το χρόνο που απομένει, πατήστε **SLEEP**.
- 3 Πατήστε μία φορά το πλήκτρο **SLEEP** ενώ εμφανίζεται η ένδειξη "SLEEP 10" για να απενεργοποιήσετε τη λειτουργία του χρονοδιακόπτη.

ΡΥΘΜΙΣΗ ΦΩΤΙΣΜΟΥ

Πατήστε το κουμπί **SLEEP** μία φορά. Η LED (δίοδος εκπομπής φωτός) στην πρόσοψη είναι απενεργοποιημένη και η φωτεινότητα της οθόνης μειώνεται κατά το ήμισυ. Για να ακυρώσετε τη λειτουργία αυτή, πατήστε το **SLEEP** συνεχόμενα μέχρι να απενεργοποιηθεί η ρύθμιση φωτισμού.

Αντιμετώπιση προβλημάτων		
Φαινόμενο	Αιτία	Διόρθωση
Γενικά		
Η συσκευή δεν τροφοδοτείται με ρεύμα.	Το καλώδιο τροφοδοσίας δεν είναι συνδεδεμένο. Ελέγξτε αν έχει πέσει το ρεύμα.	Συνδέστε το καλώδιο τροφοδοσίας στην πρίζα. Ελέγξτε την κατάσταση θέτοντας σε λειτουργία άλλες ηλεκτρονικές συσκευές.
Δεν υπάρχει ήχος.	Ελέγξτε αν έχετε επιλέξει τη σωστή λειτουργία.	Πέστε FUNCTION και ελέγξτε την επιλεγμένη λειτουργία.
CD		
Η συσκευή δεν ξεκινά την αναπαραγωγή δίσκου.	Έχει τοποθετηθεί δίσκος που δεν μπορεί να αναπαραχθεί. Ο δίσκος δεν είναι καθαρός.	Εισάγετε ένα δίσκο που μπορεί να αναπαραχθεί. Καθαρίστε το δίσκο.
ΡΑΔΙΟΦΩΝΟ		
Οι ραδιοφωνικοί σταθμοί δεν συντονίζονται στη συχνότητα.	Η κεραία δεν είναι καλά τοποθετημένη ή συνδεδεμένη.	Συνδέστε σταθερά την κεραία.
ΚΑΣΕΤΟΦΩΝΟ		
Δεν εκτελείται εγγραφή.	Τα στελέχη προστασίας από εγγραφή έχουν αφαιρεθεί.	Καλύψτε τις οπές στο πίσω άκρο της κασέτας με ταινία.
Τηλεχειριστήριο		
Το ασύρματο τηλεχειριστήριο δεν λειτουργεί σωστά.	Το ασύρματο τηλεχειριστήριο είναι πολύ μακριά από τη συσκευή. Κάποιο εμπόδιο παρεμβάλλεται μεταξύ του ασύρματου τηλεχειριστηρίου και της συσκευής. Οι μπαταρίες του ασύρματου τηλεχειριστηρίου έχουν αδειάσει.	Λειτουργήστε το τηλεχειριστήριο εντός περίπου 23 ft (7 m). Απομακρύνετε το εμπόδιο. Αντικαταστήστε τις μπαταρίες με καινούριες.

Η σχεδίαση και οι προδιαγραφές υπόκεινται σε μεταβολή χωρίς προειδοποίηση.

Προδιαγραφές

Γενικά	
Παροχή ρεύματος	200-240 V, 50/60 Hz
Κατανάλωση ενέργειας	MCD104: 30 W MCD204: 50 W
Καθαρό βάρος	MCD104: 5 kg MCD204: 5,27 kg
Εξωτερικές διαστάσεις (ΠxΥxΒ)	(272 x 338 x 358) mm
Θερμοκρασία κατά τη λειτουργία	5 °C έως 35 °C
Υγρασία κατά τη λειτουργία	5 % έως 85 %
Ραδιόφωνο	
Εύρος συχνότητας FM	87,5 έως 108,0 MHz ή 87,50 έως 108,00 MHz
Εύρος συχνότητας AM (προαιρετικό)	522 έως 1620 kHz ή 520 έως 1710 kHz
Ενισχυτής	
Είςχύς εξόδου T.H.D	MCD104: 100 W MCD204: 200 W 0,50 %
Απόκριση συχνότητας	45 Hz έως 20 kHz
Αναλογία σήματος προς θόρυβο	70 dB
CD	
Απόκριση συχνότητας	45 Hz έως 20 kHz
Αναλογία σήματος προς θόρυβο	70 dB
Δυναμική περιοχή	70 dB
Κασέτα	
Χρόνος γρήγορης μετάβασης προς τα εμπρός/προς τα πίσω	120 sec (C-60)
Απόκριση συχνότητας	250 έως 8000 Hz
Αναλογία σήματος προς θόρυβο	40 dB
Διαχωρισμός καναλιών	35 dB (P/B)/ 45 dB (R/P)
Αναλογία διαγραφής	50 dB (MTT-5511)
Ηχεία (MCS104F)	
Τύπος	2 Μονόδρομο ηχείο
Σύνθετη αντίσταση	4 Ω
Ονομαστική ισχύς εισόδου	50 W
Μέγιστη ισχύς εισόδου	100 W
Καθαρές διαστάσεις (Π x Υ x Β)	(220 x 338 x 228) mm
Καθαρό βάρος (1EA)	2,28 kg
Ηχεία (MCS204F)	
Τύπος	2 Μονόδρομο ηχείο
Σύνθετη αντίσταση	4 Ω
Ονομαστική ισχύς εισόδου	100 W
Μέγιστη ισχύς εισόδου	200 W
Καθαρές διαστάσεις (Π x Υ x Β)	(220 x 338 x 243) mm
Καθαρό βάρος (1EA)	3,06 kg
USB	
Έκδοση	1.1
Τροφοδοσία ρεύματος διαύλου	DC 5 V = 500 mA