

Veiligheidsmaatregelen



WAARSCHUWING

SCHOKGEVAAR! NIET
OPENEN!



WAARSCHUWING: om het risico van een elektrische schok te verminderen, het deksel (of de achterzijde) niet verwijderen. Binnen in bevinden zich geen onderdelen die door de gebruiker kunnen worden onderhouden. Doe hiervoor een beroep op erkend onderhoudspersoneel.



Een bliksemschicht met pijlpunt in een gelijkbenige driehoek is bedoeld om de gebruiker attent te maken op de aanwezigheid van een gevaarlijke, niet-geïsoleerde spanning in de behuizing van het product die zo groot kan zijn dat zij gevaar voor een elektrische schok oplevert.



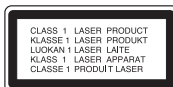
Het uitroepteken in een gelijkbenige driehoek is bedoeld om de gebruiker attent te maken op belangrijke gebruiks- en onderhoudsinstructies in de bij het apparaat geleverde gebruiksaanwijzing.

LET OP: VOORKOM BRAND OF ELEKTRISCHE SCHOKKEN, EN STEL DIT PRODUCT NIET BLOOT AAN REGEN OF VOCHT.

LET OP: Plaats het toestel niet in een kleine ruimte, zoals een boekenkast of een dergelijke, gesloten ruimte.

WAARSCHUWING: Blokkeer de ventilatie openingen niet. Installeer volgens de instructies van de fabrikant.

Gleuven en openingen in de kast zijn geplaatst ter ventilatie en te zorgen voor betrouwbaar gebruik van het product, en om oververhitting te voorkomen. De openingen mogen nooit geblokkeerd worden door het product op een bed, bank, tapijt of soortgelijke ondergrond te plaatsen. Het product mag niet geplaatst worden in een inbouwinstallatie, zoals een boekenkast of rek tenzij er voorzien wordt in voldoende ventilatie en de instructies van de fabrikant opgevolgd worden.



WAARSCHUWING: Dit product is uitgerust met een lasersysteem. U dient, voor een correct gebruik van dit product, de gebruikershandleiding aandachtig door te lezen en deze te bewaren voor toekomstig gebruik. Indien het apparaat onderhoud nodig heeft, moet u contact opnemen met een goedgekeurd servicecentrum. Het gebruik van bedieningsknoppen, aanpassingen of het uitvoeren van procedures anders dan hierin gespecificeerd kunnen leiden tot gevaarlijke blootstelling aan straling. Voorkom directe blootstelling aan de laserstraal en open het apparaat niet. Zichtbare laserstraling indien geopend. KJK NIET IN DE STRAAL.

WAARSCHUWING: Dit apparaat mag niet worden blootgesteld aan water (druppels of spetters). Plaats geen objecten gevuld met vloeistof, zoals vazen, op het apparaat.

1

WAARSCHUWING betreffende de netvoedingskabel

Voor een goede werking moeten de meeste apparaten worden aangesloten op een eigen elektrische groep.

Dat is een eigen stopcontact dat alleen dat apparaat van stroom voorziet en geen verdere aansluitingen betreft. Lees de specificaties in deze handleiding om zeker te zijn. Sluit niet teveel apparaten aan op één stopcontact. Overbelaste stopcontacten, loszittende of beschadigde stopcontacten, verlengsnoeren, beschadigde stroomkabels of beschadigde of gebarsten kabelisolering zijn gevaarlijk. Elk van deze omstandigheden kunnen leiden tot elektrische schokken of brand. Periodieke controle van de kabel van uw apparaat is noodzakelijk, en indien het apparaat tekenen van beschadiging of slijtage vertoont, trek dan de stekker uit het stopcontact, gebruik het apparaat niet, en laat de kabel vervangen door een exacte kopie van het origineel door een erkend servicecentrum. Bescherm de stroomkabel tegen fysiek of mechanisch misbruik, zoals buigen, vastklemmen, klemmen, tussen een gesloten deur, of erover lopen. Het speciaal op steekkers, stopcontacten en het punt waar de kabel het apparaat verlaat. Verwijder de stroomkabel door aan de stekker te trekken, niet aan de kabel. Let op dat de stekker makkelijk toegankelijk is nadat u het product geïnstalleerd hebt.

Dit apparaat is voorzien van een draagbare batterij of accu.

U kunt de batterij of de accu als volgt veilig uit het apparaat verwijderen:

Verwijder de oude batterij of het batterijpack. Ga in omgekeerde volgorde als bij het plaatsen te werk. Voorkom milieuvervuiling en gezondheidsgevaaren voor mens en dier en werp de oude batterij, het batterijpack of de accu in de daarvoor bestemde bak bij een officieel aangewezen inzameladres. Doe oude batterijen en accu's nooit samen met het gewone huisvuil weg. Wij adviseren u gratis batterijen en accu's te gebruiken die u tegen vergoeding weer kunt inleveren.



Uw oude toestel wegdoen

- Als het symbool met de doorgekruiste vrijrijbare afvalbak op een product staat, betekent dit dat het product valt onder de Europese Richtlijn 2002/96/EC.
- Elektrische en elektronische producten mogen niet worden meegegeven met het huishoudelijk afval, maar moeten worden ingeleverd bij speciale inzamelingspunten die door de lokale of landelijke overheid zijn aangewezen.
- De correcte verwijdering van uw oude toestel helpt negatieve gevolgen voor het milieu en de menselijke gezondheid voorkomen.
- Wilt u meer informatie over het verwijderen van uw oude toestel. Neem dan contact op met uw gemeente, de afvalophaaldienst of de winkel waar u het product hebt gekocht.



Dit product is gefabriceerd volgens de EMC richtlijn 2004/1008/EC, en de richtlijn voor laagspanning 2006/95/EC.

Europese vertegenwoordiger:

LG Electronics Service Europe B.V.
Veluwezoom 15, 1327 AE Almere, The Netherlands
(Tel : +31-036-547-8940)



NEDERLANDS **Inhoud**

	Installeren	3
	Hoofdtoestel	4
	Afstandsbediening	5
	Cd's beluisteren	6
	Naar muziek van een draagbare speler luisteren	6
	Naar de radio luisteren	7
	Genieten van een vooraf geprogrammeerd geluidsveld	7
	De klok instellen	8
	Een USB toestel gebruiken	8
Opnemen naar USB	9	
	Problemen oplossen	10
	Technische gegevens	10

U dient de optie schijfformaat in te stellen op [Mastered] om tijdens het formatteren van herschrijfbaar schijven, deze compatibel te maken met de LG-spelers. Indien u de optie instelt op Live File systeem, kunt u het niet gebruiken op LG-spelers.

(Mastered/ Live File Systeem : Schijfformatteringsysteem voor Windows Vista)

Het maken van illegale kopieën van auteursrechtelijk beschermd materiaal, inclusief computerprogramma's, bestanden, uitzendingen en geluidsopnames, kan een schending van auteursrecht inhouden en dit is strafbaar. Gebruik deze apparatuur niet voor dit soort doeleinden.

**Wees verantwoordelijk
Respecteer auteursrechten**

Lees deze gebruikershandleiding zorgvuldig en volledig door voordat u de speler aansluit en ermee aan de slag gaat of instellingen wijzigt.

Installeren

1 De voorste luidsprekers aansluiten

Sluit de luidsprekerkabels aan op de aansluitbussen voor de frontluidsprekers.

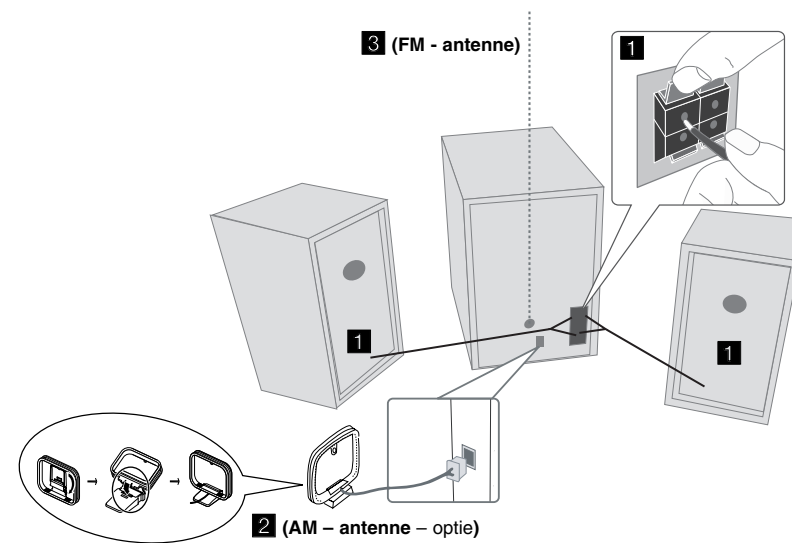
Sluit de zwarte kant van elke kabel aan op de terminals gemarkeerd minus (-) en de andere kant op de terminals gemarkeerd Plus (+).

2 Plaats de am-raamantenne op de bijbehorende voet (optie).

Sluit de am-raamantenne op het apparaat aan.

3 Trek de fm-antenne uit.

De ontvangst is het best wanneer de top van de antenne uitgetrokken is en horizontaal staat.



Let op het volgende

Let er op dat kinderen hun handen of andere voorwerpen niet in het *luidsprekerkanaal duwen.

*Luidsprekerkanaal: Een speciale ruimte voor een vol basgeluid in de luidsprekerkast (behuizing).

OPMERKINGEN:

- Indien het tv scherm van kleur verandert, plaatst u de luidsprekers buiten 30cm van uw TV.
- Let op dat u de luidsprekerkabel aansluit op de juiste terminal: + bij + en - bij -. Indien de kabels omgewisseld worden, zal het geluid verstoord worden en geen lage tonen bevatten.

Hoofdtoestel

1 DISPLAY WINDOW

2  Stroom aan/uit

3 DISKLADE

4 FUNC.

Kies een van de volgende mogelijkheden: FM, AM (optie), CD, USB, PORTABLE enz.

5 EQ

De geluidskwaliteit regelen

U kunt kiezen uit verschillende geluidsimpressies.

6 PORT.IN

De speler is geschikt voor het afspelen van muziek van allerlei draagbare spelers.

PHONES

Aansluiting voor hoofdtelefoon.
(\varnothing 3,5 mm)

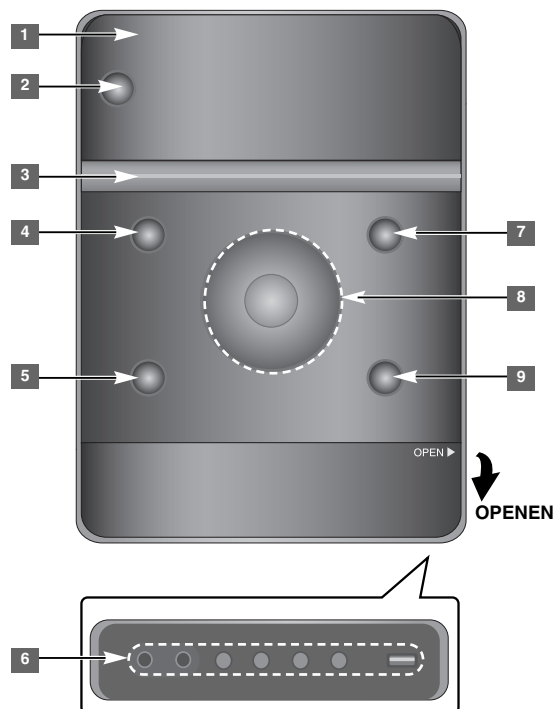
Bedenk dat een te groot geluidsvolume van een oortelefoon of hoofdtelefoon gehoorbeschadiging kan veroorzaken.

CLOCK

Voor het instellen van de klok en het aflezen van de tijd.

TIMER

Met behulp van de TIMER-functie kunt u de CD-, USB- en TUNER-functies op elk gewenst moment automatisch in- en uitschakelen.



6 SET/RDS (optie)

Bevestigt de instelling

RDS (optie)

Toont informatie over radiostations.

REC.

Opnemen (opnemen op usb)


USB-aansluiting

7  OPEN/CLOSE

U kunt deze gebruiken bij het plaatsen of verwijderen van cd's.

8 VOL.+/-

Regel het volume bij het gebruik van iedere functie.


  

TUN.-/ TUN.+

Selecteert het radiostation

Voor- of achteruit zoeken

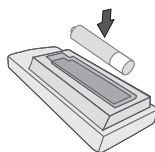
Springt over naar het volgende/vorige nummer.

 Afspelen/pauzeren

9  STOP

Afstandsbediening

POWER	Stroom aan/uit		SLEEP	Indutten terwijl u naar het apparaat luistert. Druk eenmaal of meerdere malen op SLEEP (Slaapstand) om een wachttijd tussen 10 en 90 minuten te kiezen. (Dimmer: Dim de displayverlichting)
*	Deze knop is niet beschikbaar.		PROGRAM /MEMO	Radiostations opslaan Als u radiostations met behulp van PROGRAM/MEMO hebt opgeslagen, kunt u ze nalopen en er een kiezen. Uw favoriete nummers in willekeurige volgorde afspelen
EQ	De geluidskwaliteit regelen Hiermee kiest u een geluidskleur.		INFO	Zie de informatie over uw muziek
PRESET/ FOLDER	Mappen met mp3/wma-bestanden opzoeken Wanneer een cd met mp3/wma-bestanden in verscheidene mappen wordt afgespeeld, drukt u op PRESET/FOLDER om de map te selecteren die u wilt afspelen. Geprogrammeerde radiostations kiezen		● REC	Opnemen (opnemen op usb)
FUNCTION	De functies wijzigen.		REPEAT /RANDOM	U kunt uw muziknummers herhaald of in willekeurige volgorde beluisteren. (Alleen in de stand CD/USB)
MUTE	Het geluid tijdelijk uitschakelen Als u nogmaals op deze knop drukt, wordt het geluid weer ingeschakeld.		◀◀ ◀◀ / ▶▶ ▶▶ TUN.-/ +	(Alleen usb/cd/radiofunctie) Selecteert het radiostation Voor- of achteruit zoeken Springt over naar het volgende/vorige nummer.
VOLUME	Tijdens het gebruik van elke functie kunt u het volume regelen.	▶/ 	Afspelen starten en pauzeren	
RDS/ PTY (optie)	RDS (Radio Data System) Zoeken naar radiostations op radiotype	■	Stopt afspelen of opnemen	



Plaats de batterij in de afstandsbediening.

Zorg ervoor dat de + (plus) en de - (min) van de batterij (type AAA) aansluiten op de + (plus) en de - (min) van de afstandsbediening. Stel de batterij (accu) niet bloot aan de hoge temperatuur van rechtstreekse zonnestraling, open vuur en dergelijke.

Cd's beluisteren

Audio CD en MP3 / WMA-cd kan worden afgespeeld in deze eenheid.

	SULL'UNITÀ	SUL TELECOMANDO
1. Open de disklade	▲ OPEN/CLOSE	-
2. Plaats de CD: Het label moet omhoog geplaatst zijn.	-	-
3. Sluit de disklade	▲ OPEN/CLOSE	-
4. Een cd-functie kiezen:	FUNC.	FUNCTION
5. Het afspelen van een cd starten	▶	▶
6. Het afspelen van een cd stoppen	■ STOP	■

Cd's beluisteren - wat u nog meer kunt doen

Een CD pauzeren of opnieuw opstarten

- 1 Druk tijdens het afspelen op de knop ▶|| van het apparaat of op de knop ▶|| van de afstandsbediening.
- 2 Druk opnieuw op deze knop om het afspelen te hervatten.

Zoeken naar een gedeelte in een track

Houd I◀◀/▶▶ op het toestel of I◀◀ ◀◀ / ▶▶ ▶▶ op de afstandsbediening ingedrukt tijdens het afspelen en laat los op het punt waar u ernaar wilt luisteren.

Overslaan naar andere bestanden (tracks)

Druk op de knop I◀◀/▶▶ van het apparaat of op de knop I◀◀ ◀◀ / ▶▶ ▶▶ van de afstandsbediening.

Uw eigen afspeellijst maken

U kunt tot 20 tracks op een CD in volgorde afspelen.

- 1 Plaats een CD en wacht totdat deze gelezen is.
- 2 Druk in de stopstand op de knop PROGRAM/MEMO op de afstandsbediening.
- 3 Druk op I◀◀/▶▶ op het toestel of I◀◀ ◀◀ / ▶▶ ▶▶ op de afstandsbediening om een track te selecteren.
- 4 Druk nog een keer op PROGRAM/MEMO om uw keuze op te slaan en het volgende nummer te kiezen. Herhaal stap 3 t/m 4.
- 5 Druk op ▶|| om het geprogrammeerde muziekbestand af te spelen.
- 6 Om uw keuze te annuleren, drukt u tweemaal op ■ STOP (of ■).

Herhaaldelijk of willekeurig luisteren naar tracks (bestanden)

- 1 Druk een paar keer op de knop REPEAT/RANDOM op de afstandsbediening. De nummers worden nu herhaald of in willekeurige volgorde afgespeeld.
- 2 Om naar normaal afspelen terug te gaan, drukt u een paar keer op deze knop om [OFF] (Uitschakelen) te selecteren.

Wat u over mp3/ wma moet weten

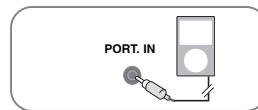
De compatibiliteit van dit toestel met mp3/wma-discs heeft de volgende beperkingen:

- Bemonsteringsfrequentie : 32 - 48 kHz (MP3), 32 - 48 kHz (WMA)
- Bitsnelheid : 32 - 320 kbps (MP3), 40 - 320 kbps (WMA)
- De fysieke formaat van cd-r moet ISO 9660/ JOLIET zijn.
- Als u mp3/wma-bestanden opneemt met software die geen bestandssysteem kan creëren, zoals bijvoorbeeld. "Direct-CD" enz., dan is het onmogelijk om mp3-bestanden af te spelen.
We raden u dan ook aan om gebruik te maken van "Easy-CD Creator", dat een ISO 9660 bestandssysteem creëert.
- Gebruik geen speciale letters zoals "/*?< >" en dergelijke.
- Dit apparaat ondersteunt maximaal 99 mappen en 999 bestanden.

Naar muziek van een draagbare speler luisteren

Met dit apparaat kunt u muziek van allerlei draagbare spelers afspelen.

	SULL'UNITÀ	SUL TELECOMANDO
1. Sluit de draagbare speler aan op de PORT IN-aansluiting op het apparaat.	-	-
2. Schakel de stroom in.	⏻/⏿	POWER
3. Selecteer de PORTABLE-functie.	FUNC.	FUNCTION
4. Schakel de draagbare speler in en start het afspelen.	-	-



Naar de radio luisteren

Zorg ervoor dat de fm- en de (optionele) am-antenne helemaal uitgetrokken zijn.

	SULL'UNITÀ	SUL TELECOMANDO
1. Selecteer fm of am (optie).	FUNC.	FUNCTION
2. Een radiostation kiezen	TUN. - / +	TUN.- / TUN.+
3. Een radiostation 'opslaan': Op het display verschijnt een presetnummer.	-	PROGRAM/MEMO
4. Selecteer het programmanummer	-	PRESET/FOLDER
5. Druk hierop om uw keuze te bevestigen: U kunt totaal 50 radiostations opslaan.	-	PROGRAM/MEMO
6. Voor het selecteren van een "opgeslagen" station	-	PRESET/FOLDER

Naar de radio luisteren - wat u nog meer kunt doen

Automatisch zoeken naar radiostations

- 1 Houd **TUN. - / TUN.+** op het toestel of **TUN. - / TUN.+** op de afstandsbediening langere dan 0,5 seconde ingedrukt.
- 2 De tuner zal automatisch scannen en stoppen zodra een radiostation gevonden is.

Alle opgeslagen stations verwijderen

- 1 Houd **PROGRAM/MEMO** op de afstandsbediening 2 seconden ingedrukt. "ERASE ALL" (Alles wissen) wordt getoond.
- 2 Druk op **PROGRAM/MEMO** op de afstandsbediening om alle opgeslagen stations te wissen.

Slechte FM ontvangst verbeteren

Druk op **►/||** op de afstandsbediening. Hiermee wordt de tuner gewijzigd van stereo naar mono, wat normaliter zorgt voor een betere ontvangst.

Informatie over uw radiostations bekijken – OPTIE

De FM-tuner is voorzien van de Radio Data System (RDS)-mogelijkheid. Deze functie toont de letters **RDS** op het display evenals informatie over het radiostation waarnaar u luistert. Druk een paar keer op **RDS** op de afstandsbediening om de informatie te bekijken.

PTY - Programmatype, zoals Nieuws, Sport, Jazz.

RT - Radio Text, de naam van het radiostation.

CT - Time Control, de juiste tijd op de plaats van het radiostation.

PS - Programme Service Name, de naam van het programmakanaal.

Door op **RDS** te drukken kunt u volgens programmatype naar radiostations zoeken. Op het display kunt u het laatst gekozen programmatype (PTY) aflezen. Door eenmaal of meerdere malen op **PTY** te drukken kunt u uw favoriete programmatype kiezen. Druk op **◀◀ / ▶▶** (**◀◀/▶▶**). De tuner zal nu automatisch zoeken. Het zoeken stopt zodra een station gevonden is.

Genieten van een vooraf geprogrammeerd geluidsveld

Dit systeem heeft een aantal vooraf ingestelde surround sound-velden. U kunt een gewenste geluidsmodus selecteren door **EQ**. De weergegeven items voor de equalizer kunnen anders zijn, afhankelijk van geluidsbronnen en effecten.

OP SCHERM	Beschrijving
AUTO EQ	Realiseer de geluidsequalizer die het meest lijkt op het genre dat op het MP3 ID3 label van songbestanden staat.
ROCK POP CLASSIC	Dit programma leent een enthousiaste atmosfeer aan het geluid en geeft u het gevoel van een echt rock-, pop- of klassiek concert.
XDSS	Versterk de hoge tonen, bas en surround sound-effecten.
FLAT	U geniet van het geluid zonder effect van de equalizer.

Bestandsinformatie tonen (ID3 TAG)

Om de ID3 TAG-informatie van mp3-bestanden op disks te controleren drukt u een paar keer op **INFO**.

De klok instellen

	OP TOESTEL
1. Schakel de voeding in	
2. Druk minstens 2 seconden op	CLOCK
3. Uit twee mogelijkheden kiezen: AM 12:00 (AM (voormiddag) en PM (namiddag)-weergave) of 0:00 (voor 24-uurs-weergave).	
4. Uw keuze bevestigen	SET
5. De uren kiezen	
6. Druk op	SET
7. De minuten kiezen	
8. Druk op: Het instellen van de klok is nu voltooid.	SET

Uw speler als wekker gebruiken

- Schakel de voeding in.
- Houd **TIMER** ingedrukt. Elke functie, bijv. TUNER, CD, ... knippert.
- Druk op **SET** indien de functie waar u mee gewekt wilt worden, getoond wordt.
- Kies er eentje uit en druk op **SET**.
- "ON TIME" (aan tijd) wordt getoond. U kunt vervolgens de gewenste tijd om het alarm in te schakelen, selecteren. Druk op om de uren en minuten te wijzigen en druk op **SET** om op te slaan.
- "OFF TIME" (uit tijd) wordt getoond. U kunt vervolgens de gewenste tijd om de functie te stoppen, selecteren. Druk op om de uren en minuten te wijzigen en druk op **SET** om op te slaan.
- Het volume waarop u gewekt wilt worden zal getoond worden (VOL). Gebruik om het volume te wijzigen en druk op **SET** om op te slaan. Het klok pictogram geeft aan dat het alarm ingesteld is.
- Druk tweemaal op de **TIMER**-knop. U kunt nu de stand van de instellingen controleren.

OPMERKINGEN:

- Als u de kloktijd instelt, kunt u door op **CLOCK** te drukken de tijd aflezen, zelfs als de speler uitgeschakeld is.
- Als u de kloktijd en de wekker instelt, kunt u door op **CLOCK** te drukken de wektijd aflezen, zelfs als de speler uitgeschakeld is.

De inslaaptijd instellen

- Druk herhaaldelijk op **SLEEP** om de vertraagtijd in te stellen tussen 10 en 90 minuten, hierna zal het toestel uitgeschakeld worden.
- Om de resterende tijd te controleren drukt u op **SLEEP**.
- Om de slaapfunctie uit te schakelen, drukt u eenmaal op **SLEEP** terwijl "SLEEP 10" op het display wordt weergegeven.

DIMMER

Druk eenmaal op **SLEEP**. De LED van het voorpaneel wordt uitgeschakeld en het weergavevenster wordt half verduisterd. Om dit te annuleren, drukt u op herhaaldelijk op **SLEEP** totdat alles gedimd wordt.

Een USB toestel gebruiken

U kunt genieten van mediabestanden die op een USB toestel opgeslagen zijn door het USB toestel aan te sluiten op de USB poort van het toestel. Zie het hoofdstuk over het afspelen van cd's voor [Uw eigen afspeellijst maken] en [Willekeurig/herhaald afspelen].

	SULL'UNITÀ	SUL TELECOMANDO
1. Sluit het USB-apparaat aan op de USB-poort van de eenheid.	-	-
2. Selecteer de USB-functie.	FUNC.	FUNCTION
3. Selecteer een bestand dat u wilt afspelen.		
4. Start het afspelen van de media.		
5. Om te stoppen drukt u op		
6. Voordat u het draagbare USB-apparaat weghaalt, verandert u naar een andere functie.	FUNC.	FUNCTION

Compatibele USB-apparaten

- MP3-speler: MP3-speler van het type Flash.
- USB-flashapparaat: apparaten die USB 2.0 of USB 1.1 ondersteunen.
- De beschikbaarheid van de USB functie is afhankelijk van het toestel.
- Apparaten die extra programma-installatie vereisen wanneer u deze hebt aangesloten op een computer, worden niet ondersteund.

Kijk naar het volgende.

- Trek het USB-apparaat niet uit, als het werkt.
- Bij een USB-stick met hoge capaciteit, kan het langer dan een paar minuten duren om doorzocht te worden.
- Om gegevensverlies te voorkomen moet u een back-up van alle gegevens maken.
- Als u een USB-verlengsnoer of USB-hub gebruikt, wordt het USB-apparaat niet herkend.
- Werken met het bestandssysteem NTFS wordt niet ondersteund. (Alleen het bestandssysteem FAT (16/ 32) wordt ondersteund.)
- Deze eenheid wordt niet ondersteund wanneer het totaal aantal bestanden 1000 of meer is.
- Externe HDD, vergrendelde apparaten of USB-apparaten van het type hard worden niet ondersteund.
- De USB-poort van de eenheid kan net op de PC worden aangesloten. De eenheid kan niet worden gebruikt als een opslagapparaat.

Opnemen naar USB

U kunt verschillende geluidsbronnen opnemen op USB.

	SULL'UNITÀ	SUL TELECOMANDO
1. Sluit het USB-apparaat op de eenheid aan.	-	-
2. Selecteer de modus waarin u wil opnemen. Speel eerst een geluidsbron af.	FUNC.	FUNCTION
3. Start de opname: "REC" wordt weergegeven.	REC.	● REC
4. Om het opnemen te stoppen, drukt u op.	■ STOP	■

Opnemen naar USB – wat u nog meer kunt doen

Bitsnelheid en opnamesnelheid instellen

1 Druk langer dan 3 seconden op de knop **REC.** van de speler of op de knop ● **REC** van de afstandsbediening.

2 Druk op ◀◀ / ▶▶ op de speler of ◀◀ ◀◀/▶▶ ▶▶ op de afstandsbediening om een bitsnelheid van 96, 128, 192 of 256 Kbps in te stellen.

U kunt de kwaliteit van het opgenomen bestand instellen.

3 Druk nogmaals op **REC.** of ● **REC** om de opnamesnelheid in te stellen.

4 Gebruik ◀◀ / ▶▶ of ◀◀ ◀◀/▶▶ ▶▶ om de gewenste opnamesnelheid in te stellen.

SNELHEID X 1

- U kunt de muziek tijdens de opname beluisteren.

SNELHEID X 2

- Bij deze snelheid kunt u het muziekbestand alleen opnemen.

5 Druk op **REC.** of ● **REC** om de instelling te voltooien.

OPMERKINGEN:

In de stand Radio of Portable is de opnamesnelheid is niet regelbaar.

Muziekbestand opnemen in schijfbron op USB

Opnemen van één track -

Indien de USB opname afgespeeld wordt tijdens het afspelen van de CD, wordt alleen de track/het bestand opgenomen op de USB.

Alle tracks opnemen -

Bij usb-opnamen in de cd-stopstand worden alle nummers/bestanden opgenomen.

Opname programmalijst -

USB neemt op nadat u uw eigen programma hebt gemaakt als u de gewenste track wilt opnemen. (Audio-cd, mp3, wma)

Opnemen pauzeren

Tijdens opnemen drukt u op ● **REC** om opnemen te pauzeren.

Drukt op ● **REC** om door te gaan met opnemen. (Alleen radio, portable)

Wanneer u opneemt, let dan op het volgende

- Wanneer u het opnemen stopt, wordt het bestand opgeslagen dat op dat moment is opgenomen. (alleen audio-cd's)
- Verwijder het USB-apparaat niet of schakelt de eenheid niet uit tijdens opnemen op een USB-stick. Indien u dit wel doet, kan een onvolledig bestand worden gemaakt en niet op de PC verwijderd.
- Als USB opnemen niet werkt, wordt een bericht als "NO USB", "ERROR", "FULL" of "NO REC" op het weergave-venster weergegeven.
- Meerdere kaartlezer toestel of Externe HDD kunnen niet gebruikt worden voor USB opname.
- De maximum grootte voor een opgenomen bestand is ongeveer 512MB.
- U kunt niet meer dan 999 bestanden opslaan.
- **Dit wordt als volgt opgeslagen.**

AUDIO CD	MP3/ WMA	De andere bronnen
■ CD_REC TRK_001 TRK_002 : :	■ FILE_REC (Bestandsnaam) (Bestandsnaam) : :	■ EXT_REC AUDIO_001 AUDIO_002 : :

Problemen oplossen		
Symptoom	Oorzaak	Correctie
Algemeen		
Geen stroom.	De stroomkabel is niet ingestoken.	Steek de stroomkabel in.
	Controleer of de stroom is uitgevallen.	Controleer de toestand van het apparaat door een ander elektronisch apparaat te bedienen.
Geen geluid.	Controleer of u de juiste functie hebt geselecteerd.	Druk op FUNCTION en controleer de geselecteerde functie.
CD		
Het toestel begint niet met spelen.	Een niet-afspeelbare schijf is geplaatst.	Plaats een afspeelbare schijf.
	De schijf is vuil.	Reinig de schijf.
RADIO		
Nauwkeurig afstemmen op radiostations is niet mogelijk.	De antenne is niet goed gericht.	Sluit indien nodig een externe antenne aan.
	De signaalsterkte van het radiostation is te zwak.	Stem met de hand op het radiostation af.
	Er zijn geen radiostations geprogrammeerd of de geprogrammeerde radiostations zijn gewist (bij afstemmen door geprogrammeerde stations te scannen).	Programmeer een paar radiostations.
Afstandsbediening		
De afstandsbediening werkt niet goed.	De afstandsbediening is niet op de afstandssensor van het apparaat gericht.	Richt de afstandsbediening rechtstreeks op de afstandssensor op het apparaat.
	De afstandsbediening staat te ver van het apparaat.	De afstandsbediening heeft een bereik van plm. 5 m.
	Er staat iets in de weg tussen de afstandsbediening en het apparaat.	Er staat iets in de weg tussen de afstandsbediening en het apparaat.
	De batterijen in de afstandsbediening zijn uitgeput.	De batterijen in de afstandsbediening zijn uitgeput.

Technische gegevens

Algemeen	
Voeding	200-240, 50/60Hz
Opgenomen vermogen	50 W
Netto gewicht	2,8 kg
Externe afmetingen (B x H x D)	170 x 244 x 275 mm
Gebruikstemperatuur	5 °C tot 35 °C
Relatieve vochtigheid	5% tot 85 %
Tuner	
Afstembereik fm-band	87,5 - 108,0 MHz of 87,50 - 108,00 MHz
Afstembereik am-band (optie)	522 - 1620 kHz of 520-1710 kHz
Versterker	
Uitgangsvermogen	30 W + 30 W
Totale harmonische vervorming	0,50 %
Frequentiegebied	50 Hz - 20 KHz
Signaal/ruisverhouding	70 dB
CD	
Frequentiegebied	100 Hz - 18 KHz
Signaal/ruisverhouding	70 dB
Dynamisch bereik	55 dB
Luidsprekers (XAS64F)	
Type	2 Wegs 2 Luidspreker
Impedantie	6 Ω
Gemeten ingangsvermogen	30 W
Maximaal ingangsvermogen	60 W
Netto afmetingen (B x H x D)	150 x 244 x 182 mm
Netto gewicht (1EA)	1,9 kg
USB	
Versie	1,1
Busvoeding	5V ⎓ 500mA gelijkstroom

Wijzigingen in ontwerp en specificaties voorbehouden.