

## Мерки за безопасност



**ВНИМАНИЕ**  
ОПАСНОСТ ОТ ЕЛЕКТРИЧЕСКИ  
УДАР НЕ ОТВАРИЙТЕ



**ВНИМАНИЕ:** ЗА ДА СЕ НАМАЛИ ОПАСНОСТТА ОТ ЕЛЕКТРИЧЕСКИ УДАР, НЕ СВАЛЯЙТЕ ГОРНИЯ (ИЛИ ЗАДНИЯ) КАПАК. ВЪТРЕ НЯМА ЧАСТИ, КОИТО ДА СЕ ОБСЛУЖВАТ ОТ ПОТРЕБИТЕЛЯ. ЗА ОБСЛУЖВАНЕ ТЪРСЕТЕ КВАЛИФИЦИРАН ПЕРСОНАЛ ОТ СЕРВИЗ.



Знакът светкавица в равностранен триъгълник има за цел да предупреди потребителя за наличието на неизолзирано опасно напрежение в затворената част на уреда, което може да е достатъчно силно, за да представлява за всеки човек опасност от електрически удар.

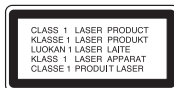


Знакът удивителна в равностранен триъгълник има за цел да предупреди потребителя за наличието на важни инструкции за работа и поддръжка (обслужване) в ръководството, съпровождащо уреда.

**ПРЕДУПРЕЖДЕНИЕ :** ЗА ДА НАМАЛИТЕ РИСКА ОТ ПОЖАР ИЛИ ЕЛЕКТРИЧЕСКИ УДАР, НЕ ИЗЛАГАЙТЕ ТОЗИ УРЕД НА ДЪЖД ИЛИ ВЛАГА.

**ПРЕДУПРЕЖДЕНИЕ:** Не инсталирайте това устройство в затворени пространства, като библиотечен шкаф или друга подобна мебел.

**ВНИМАНИЕ:** Не запушвайте никой от вентилационните отвори. Инсталирайте в съответствие с указанията на производителя. Процепите и отворите в корпуса са предвидени за вентилация и за осигуряване на надеждно функциониране на изделието и предпазването му от прегряване. Отворите не трябва никога да се запушват чрез поставяне на изделието върху креват, диван, килим или други подобни повърхности. Това изделие не бива да се поставя в затворени пространства, като например библиотека или шкаф, освен ако не се осигури необходимата вентилация или спазване указанията на производителя.



**ВНИМАНИЕ:** Този продукт работи с лазерна система.

За да гарантирате правилно използване на този продукт, моля внимателно прочетете това ръководство и го запазете за бъдещи справки. Ако уредът се нуждае от ремонт, свържете се с официален сервизен център. Използването на различни от посочените тук управляващи устройства, настройки или операции може да доведе до излагане на опасно излъчване. За да се предпазите от директно излагане на лазерните лъчи, не се опитвайте да отваряте затворения корпус. Лазерното излъчване е видимо при отваряне. НЕ ГЛЕДАЙТЕ В ЛАЗЕРНИЯ ЛЪЧ.

**ВНИМАНИЕ:** Уредът не трябва да бъде излаган на въздействието на вода (капеща или пръскаща) и върху него не трябва да се поставят предмети, пълни с течност, като вази например.

1

### ВНИМАНИЕ относно захранващия кабел

За повечето уреди се препоръчва да бъдат инсталирани към отделна верига.

Това означава верига с единичен контакт, който захранва само този уред и няма допълнителни контакти или разклонения. Проверете страницата с техническите характеристики на това ръководство, за да бъдете сигурни. Не претоварвайте стенните контакти. Претоварени, разхлабени или повредени стенни контакти, удължители, кабели с нарушена цялост, повредена или напукана изолация са опасни. Всяко от тези условия може да доведе до електрически удар или пожар. Периодично проверявайте кабела на уреда си и ако видите му свидетелства за повреда или влошаване на качеството, изключете го от контакта, не използвайте уреда и потърсете квалифициран техник да го подмени с подходящ. Пазете захранващия кабел от неправилни физически или механични действия, като например усукване, огъване, прищипване, затискане от врата и настъпване. Обръщайте особено внимание на щепселите, стенните контакти и на мястото, където кабелът излиза от уреда. За изключване на захранването от мрежата издърпайте щепсела на захранващия кабел от контакта. При инсталиране на изделието се уверете, че контактът е леснодостъпен.

Това устройство е снабдено с преносима батерия или акумулатор.

**Безопасен начин за изваждане на батерията или акумулатора от уреда:** Извадете старата батерия или акумулатор, като следвате в обратен ред стъпките за инсталирането им. За да предотвратите замърсяване на околната среда и евентуални заплахи за здравето на хора и животни, оставете старата батерия или акумулатор в подходяща опаковка на определеното място за събирането им. Не изхвърляйте батерии или акумулатори заедно с другите отпадъци. Препоръчително е да използвате батерии и акумулатори, предлагани от местните системи за възстановяване на част от стойността им при връщане на старите.



### Изхвърляне на вашия стар уред

1. Когато този символ на задраскан контейнер за смет е поставен върху дадено изделие, това означава, че изделието попада под разпоредбите на Европейска директива 2002/96/EO.
2. Всички електрически и електронни изделия трябва да се изхвърлят отделно от битовите отпадъци, в определени за целта съоръжения, посочени от държавните или местните органи.
3. Правилното изхвърляне на вашия уред ще помогне за предотвратяване на възможни негативни последици за околната среда и човешкото здраве.
4. За по-подробна информация за изхвърлянето на вашия стар уред се обрънете към вашата община, службите за събиране на отпадъци или магазина, откъдето сте купили своя уред.



Този продукт е произведен в съответствие с изискванията на Директива 2004/108/ЕС за електромагнитната съвместимост и на Директива 2006/95/ЕС за ниското напрежение.




### Европейски представител:

LG Electronics Service Europe B.V.  
Veluwezoom 15, 1327 AE Almere, The Netherlands  
(Tel : +31-036-547-8940)



**БЪЛГАРСКИ**

## Съдържание

	Настройка	3
	Главен уред	4
	Дистанционно управление	5
	Слушане на CD дискове	6
	Слушане на музика от вашия преносим плеър	6
	Слушане на радио	7
	Използване на предварително програмирано звуково поле	7
	Нагласяне на часовника	8
	Използване на USB устройство	8
	Запис върху USB	9
	Отстраняване на проблеми	10
	Технически характеристики	10

Трябва да настроите опцията за формат на диска на [Mastered], за да направите дисковете съвместим с LG плеърите, когато форматирате презаписващи се дискове. Когато настроите опцията на Live File System, няма да можете да я използвате на LG плеърите.  
(Mastered/Live File System: Система за дисков формат за Windows Vista)

Правенето на неразрешени копия на защитен срещу копиране материал, включително компютърни програми, файлове, предавания и звукозаписи, може да бъде нарушение на авторски права и представлява криминално престъпление. Това оборудване не трябва да се използва за такива цели.

**Бъдете отговорни  
Спазвайте авторските права**

**Преди да свържете, използвате или настроите този уред, моля прочетете внимателно и докрай указанията в това ръководство.**

## Настройка

### 1 Свързване на предните тонколони

Свържете кабелите на тонколоните към клемите на тонколоните.

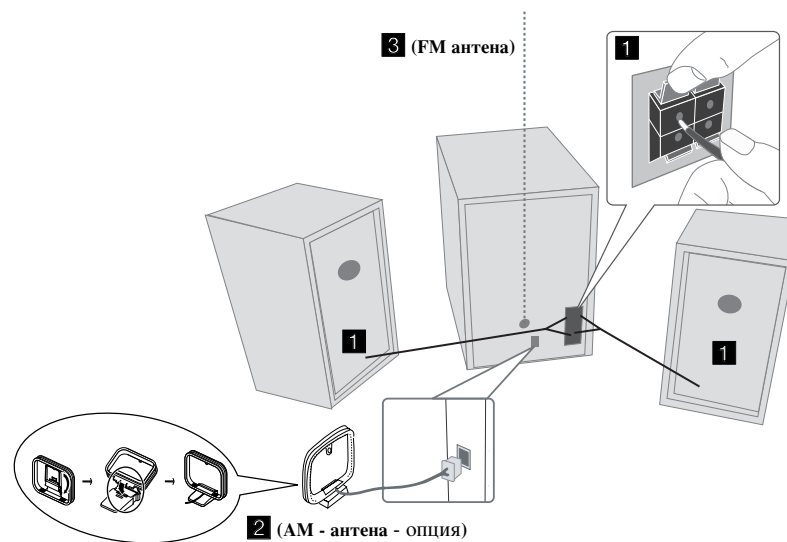
Свържете черния край на всеки проводник към клемите, маркирани с - (минус), а другия край към клемите, маркирани с + (плюс).

### 2 Поставете рамковата АМ антена в стойката ѝ (опция)

Включете рамковата АМ антена към уреда.

### 3 Разпънете FM антената

Приемането ще бъде най-добро, когато краят на антената е разпънат в права хоризонтална линия.



#### Внимавайте за следното

Внимавайте деца да не бъркат с ръце и да не пъкат предмети в \*тръбата на тонколоната.

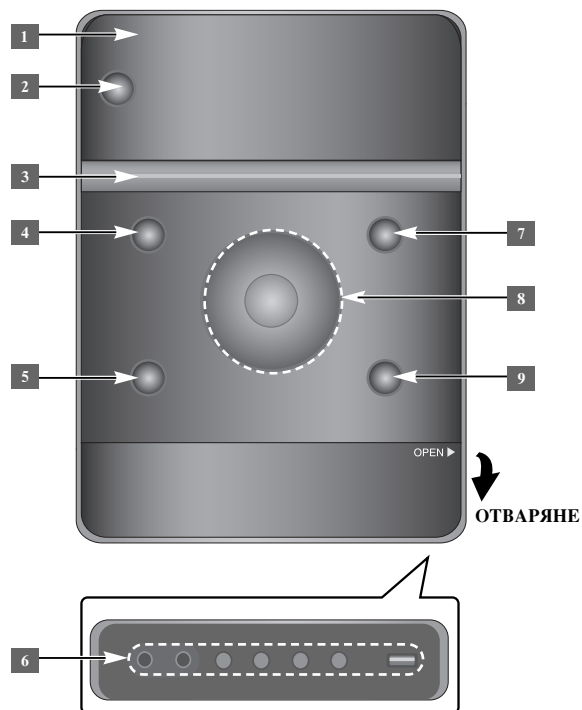
\*тръбата на тонколоната: Отвор за богат басов звук върху кутията (корпуса) на тонколоната.

#### ЗАБЕЛЕЖКИ:

- Ако телевизионният екран се обезцвети, не поставяйте тонколоните на разстояние, по-малко от 30 см от телевизора.
  - Трябва да сте сигурни, че проводниците от кабела на тонколоните са свързани към съответните клемите на компонентите и + съответства на +, а - съответства на -.
- Ако проводниците са разменени, звукът ще бъде изкривен и ще липсват басите.

## Главен уред

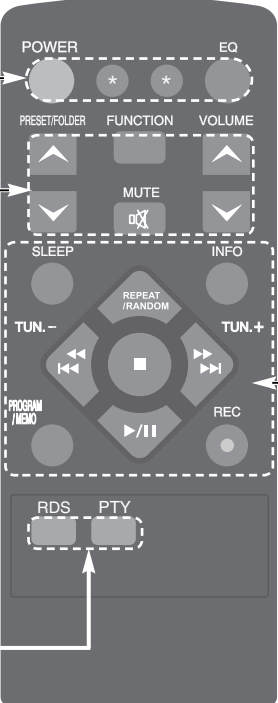
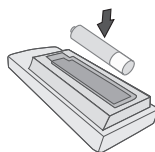
- 1 **Прозорец на дисплея**
- 2 **⏻** Включване/изключване на захранването
- 3 **ПОСТАВКА ЗА ДИСКОВЕ**
- 4 **FUNC.**  
Превключване на функциите между FM, AM (ОПЦИЯ), CD, USB, PORTABLE и т.н.
- 5 **EQ**  
**Регулиране на качеството на звука**  
Можете да избирате звукови ефекти.
- 6 **PORT.IN**  
Плеърът може да бъде използван за възпроизвеждане на музика от много типове преносими плеъри.  
**PHONES**  
Гнездо за включване на слушалки.  
( $\varnothing$  3,5 mm)  
Предупреждаваме ви, че прекалено голямото звуково налягане от различни видове слушалки може да причини загуба на слух.  
**CLOCK**  
За нагласяне на часовника и показване на часа.  
**TIMER**  
С функцията TIMER (таймер) можете да включите или изключите CD, USB и TUNER (тунера) в желан от вас час.



- 6 **SET/RDS (НАСТРОЙКА/RDS) (опция)**  
Потвърждава настройката  
**RDS (опция)**  
Показва информация за радиостанциите.  
**REC. (ЗАПИС)**  
Запис (Запис на USB)  
USB конектор
- 7 **▲ OPEN/CLOSE**  
Можете да го използвате, когато вкарвате или изваждате CD.
- 8 **VOL.+/-**  
Силата на звука може да се регулира при използване на всяка функция.  
**◀◀/▶▶**  
**TUN.-/ TUN.+**  
Избира радиостанцията  
Търсене назад или напред  
Прескачане към предишната/следващата писта  
**⏸** Възпроизвеждане/Пауза
- 9 **■ STOP**

## Дистанционно управление

<b>POWER</b>	Включване/изключване на захранването
*	Този бутон не е наличен.
<b>EQ</b>	Регулиране на качеството на звука. Можете да избирате звукови ефекти.
<b>PRESET/ FOLDER</b>	Търсене на папка с MP3/WMA файлове Когато се възпроизвежда от CD диск, съдържащ MP3/WMA файлове в няколко папки, натиснете <b>PRESET/ FOLDER</b> , за да изберете папката, от която желаете да възпроизведате. <b>Изберете „предварително зададен номер“ за радиостанция</b>
<b>FUNCTION</b>	Променя функциите
<b>MUTE</b>	Временно спиране на звука. Натиснете бутона отново, за да възстановите звука.
<b>VOLUME</b>	Силата на звука може да се регулира при използване на всяка функция.
<b>RDS/ PTY (опция)</b>	<b>RDS (система за пренос на данни по радиото)</b> Търси радиостанции по тип радиостанция.
<b>SLEEP</b>	Заспете, докато слушате вашия уред. Натиснете <b>SLEEP</b> един или повече пъти, за да изберете време на изчакване между 10 и 90 минути. ( <b>Dimmer: Намаляване на осветеността на дисплея</b> )
<b>PROGRAM /MEMO</b>	<b>За запаметяване на радиостанции</b> Ако сте запаметили радиостанции с използване на <b>PROGRAM/MEMO</b> , можете да ги превъртате и да изберете една от тях. <b>Слушане на вашите писти в каквато и да е последователност</b>
<b>INFO</b>	<b>Вижте информация за вашата музика.</b>
<b>REC</b>	Запис (Запис на USB)
<b>REPEAT /RANDOM</b>	Слушайте своите записи с повторение или в произволна последователност. (Само при CD/USB)
<b>◀◀ ◀◀ / ▶▶ ▶▶</b> <b>TUN.-/ +</b>	(Само при функция USB/ CD/ Radio) Избира радиостанцията Търсене назад или напред Прескачане към предишната/следващата писта
<b>▶/  </b>	Стартира или прави пауза на възпроизвеждането
<b>■</b>	За прекратяване на възпроизвеждането или записването

### Поставете батерията в дистанционното управление

Проверете дали + (плюс) и - (минус) на батерията (размер AAA) съвпадат с тези на дистанционното управление.  
Батерията не трябва да бъде излагана на прекалено висока температура, като например слънчеви лъчи, огън и т.н.

### Слушане на CD дискове

С този уред могат да се възпроизвеждат аудио CD и MP3/ WMA CD.

	на уреда	на дистанционното
1. Отворете поставката за CD	▲ OPEN/CLOSE	-
2. Поставете CD: с етикета нагоре.	-	-
3. Затворете поставката за CD	▲ OPEN/CLOSE	-
4. Изберете функцията CD	FUNC.	FUNCTION
5. Стартирайте възпроизвеждането на CD диск	▶	▶
6. За да спрете възпроизвеждането на CD диск	■ STOP	■

### Слушане на CD дискове – какво още можете да направите

#### Пауза или рестартиране на CD

- 1 Натиснете ▶|| върху уреда или ▶|| на дистанционното управление по време на възпроизвеждане.
- 2 Натиснете този бутон отново, за да се възобнови възпроизвеждането.

#### Търсене на откъс в рамките на една писта

Задръжте ◀◀/▶▶ върху уреда или ◀◀ ◀◀ / ▶▶ ▶▶ на дистанционното управление по време на възпроизвеждане и го пуснете в точката, от която искате да слушате.

#### Прескачане към друга писта (файлове)

Натиснете ◀◀/▶▶ върху уреда или ◀◀ ◀◀ / ▶▶ ▶▶ на дистанционното управление.

#### Създаване на ваш собствен списък за възпроизвеждане

Можете да възпроизвеждате до 20 писти от CD в последователност.

- 1 Поставете CD и изчакайте да се прочете.
- 2 Натиснете PROGRAM/MEMO на дистанционното управление в състояние на стоп.
- 3 Натиснете ◀◀/▶▶ върху уреда или ◀◀ ◀◀ / ▶▶ ▶▶ на дистанционното управление, за да изберете писта.
- 4 Натиснете PROGRAM/MEMO отново, за да съхраните и изберете следващата писта. Повторете стъпки 3 - 4.
- 5 Натиснете ▶||, за да пуснете програмираните музикални файлове.
- 6 За да изчистите направения избор, натиснете ■ STOP (или ■ ) двукратно.

### Слушане на вашите записи (файлове) с повторение или в произволна последователност

- 1 Натиснете многократно REPEAT/RANDOM на дистанционното управление. Пистите ще се възпроизвеждат с повторение или в произволна последователност.
- 2 За да се върнете към нормално възпроизвеждане, натиснете го неколккратно, за да изберете [OFF].

### За MP3/WMA

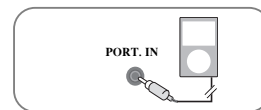
Съвместимостта на MP3/WMA дисковете с този уред е ограничена както следва:

- Честота на дискретизация: 32 - 48 kHz (MP3), 32 - 48 kHz (WMA)
- Скорост на обмен: 32 - 320 kbps (MP3), 40 - 320 kbps (WMA)
- Физическият формат на CD-R диска трябва да бъде „ISO 9660/ JOLIET“.
- Ако записвате MP3/WMA файлове със софтуер, който не може да създаде файлова система (FILE SYSTEM), напр. „Digest-CD“ и т.н., невъзможно е тези файлове да бъдат възпроизведени. Препоръчваме ви да използвате Easy-CD Creator, който създава файлова система ISO 9660.
- Не използвайте специални знаци, като напр. „/ : \* ? „ < >“ и т. н.
- Устройството поддържа най-много 99 папки и 999 файла.

### Слушане на музика от вашия преносим плеър

Уредът може да бъде използван за възпроизвеждане на музика от много типове портативни плеъри.

	на уреда	на дистанционното
1. Свържете преносимия плеър към гнездо PORT. IN на уреда.	-	-
2. Изключете захранването	⏻	POWER
3. Изберете функцията PORTABLE.	FUNC.	FUNCTION
4. Включете портативния плеър и започнете възпроизвеждане от него.	-	-



## Слушане на радио

Проверете дали и двете антени - FM и AM (опция) - са разтегнати максимално.

	на уреда	на дистанционното
1. Изберете FM или AM (опция).	<b>FUNC.</b>	<b>FUNCTION</b>
2. Изберете радиостанция	<b>TUN. - / +</b>	<b>TUN.- / TUN.+</b>
3. За да „запаметите“ радиостанция: На дисплея се появява предварително зададен номер.	-	<b>PROGRAM/MEMO</b>
4. Изберете номер за предварително запамяване	-	<b>PRESET/FOLDER</b>
5. За да потвърдите, натиснете: Могат да се запамятат до 50 радиостанции.	-	<b>PROGRAM/MEMO</b>
6. За да изберете „запаметена“ станция	-	<b>PRESET/FOLDER</b>

## Слушане на радио – какво още можете да направите

### Автоматично търсене на радиостанции

- 1 Натиснете и задръжте **TUN. - / TUN.+** върху уреда или **TUN. - / TUN.+** на дистанционното управление в продължение на повече от 0,5 секунди.
- 2 Тунерът ще претърсва автоматично и ще спре, когато намери радиостанция.

### Изтриване на всички съхранени станции.

- 1 Натиснете и задръжте **PROGRAM/MEMO** на дистанционното управление в продължение на две секунди. Показва се „ERASE ALL“ (изтрий всички).
- 2 Натиснете **PROGRAM/MEMO** на дистанционното управление, за да изтриете всички съхранени станции.

### Подобряване на лошо FM приемане

Натиснете **►/II** на дистанционното управление. Това превключва тунера от стерео на моно и обикновено подобрява приемането.

## Вижте информация за вашите радиостанции - ОПЦИЯ

FM тунерът има функция за RDS (система за пренос на данни по радиото). Тя показва буквите **RDS** на дисплея плюс информация за радиостанцията, слушана в момента. Натиснете **RDS** на дистанционното няколко пъти, за да видите информацията.

**PTY** - тип програма, например News (новини), Sport (спорт), Jazz (джаз).

**RT** - радиотекст, името на радиостанцията.

**ST** - управление на часовника, часовото време в зоната на радиостанцията.

**PS** - име на програмната услуга, името на канала.

Можете да търсите радиостанции по тип програма, като натиснете **RDS**.

На дисплея ще се покаже последният използван **PTY**. Натиснете **PTY** един или повече пъти, за да изберете типа програма, който предпочитате.

Натиснете **◀◀ ◀ / ▶ ▶▶▶ (◀◀/▶▶▶)**. Тунерът автоматично търси станция. Когато бъде открита станция, търсенето спира.

## Използване на предварително програмирано звуково поле

Системата има известен брой предварително настроени полета за обмен (съраунд) звук. Можете да изберете желаните звуков режим чрез използване на **EQ**.

Показаните опции на еквалайзера може да се различават в зависимост от звуковите източници и ефекти.

НА ДИСПЛЕЯ	Описание
<b>AUTO EQ</b>	Избира звуков еквалайзер, който е най-близък до жанра, включен в ID3 тага на MP3 файловете с песни.
<b>ROCK POP CLASSIC</b>	Тази програма придава възторжена атмосфера към звука, като ви дава усещането, че сте на истински концерт на рок, поп, джаз или класическа музика.
<b>XDSS</b>	Усилва високите, басите и съраунд ефекта.
<b>FLAT</b>	Можете да се наслаждавате на звука без еквалайзерен ефект.

## Показване на информация за файла (ID3 tag)

Информацията от ID3 TAG на MP3 файловете можете да проверявате само на дисковете, като натиснете многократно **INFO**.

**Нагласяне на часовника**

	на уреда
1. Включете захранването.	
2. Натиснете за минимум 2 секунди	CLOCK
3. Изберете едното или другото: AM 12:00 (за 12-часов дисплей) или 0:00 (за 24-часов дисплей).	
4. Потвърдете избора си	SET
5. Изберете часа	
6. Натиснете	SET
7. Изберете минутите	
8. Натиснете Нагласянето на часовника е завършено.	SET

**Използване на плеъра като будилник**

- 1 Включете захранването.
- 2 Натиснете и задръжте **TIMER**. Всяка функция, напр. TUNER, CD и т.н., мига.
- 3 Натиснете **SET**, когато се покаже функцията, с която искате да бъдете събудени.
- 4 Изберете една от тях чрез натискане на **SET**.
- 5 На дисплея се показва „ON TIME“. Тогава можете да нагласите часа, в който искате да се включи будилникът. Натиснете , за да смените часа и минутите, и **SET**, за да съхраните.
- 6 На дисплея се показва „OFF TIME“. Тогава можете да изберете часа, в който искате функцията да се изключи. Натиснете , за да смените часа и минутите, и **SET**, за да съхраните.
- 7 Ще ви бъде показана силата на звука (VOL), с която искате да бъдете събудени. Използвайте , за да промените силата на звука, и **SET**. Иконата на часовника „“ показва, че будилникът е нагласен.
- 8 Натиснете бугона **TIMER** 2 пъти. Можете да проверите настройката.

**ЗАБЕЛЕЖКИ:**

- Ако нагласите часовото време, можете да проверявате колко е часът с натискане на **CLOCK** дори когато плеърът е изключен.
- Ако нагласите часовото време и будилника, можете да проверявате иконата на будилника „“ с натискане на **CLOCK** дори когато плеърът е изключен.

**Нагласяне на часа на заспиване**

- 1 Натиснете **SLEEP** неколкократно, за да изберете времето на изчакване от 10 до 90 минути, след които уредът ще се изключи.
- 2 За да проверите оставащото време, натиснете **SLEEP**.
- 3 Натиснете **SLEEP** веднъж, докато дисплеят показва „**SLEEP 10**“, за да изключите функцията „Заспиване“.

**DIMMER (НАМАЛЯВАНЕ НА ОСВЕТЕНОСТТА)**

Натиснете **SLEEP** веднъж. Светодиодът на предния панел загасва и дисплеят потъмнява наполовина. За да отмените функцията, натиснете **SLEEP** неколкократно, докато потъмняването се изключи.

**Използване на USB устройство**

Можете да се наслаждавате на мултимедийни файлове, съхранени на USB устройство, като включите USB устройството в USB порта на уреда. За [Създаване на ваш собствен списък за възпроизвеждане] и [Възпроизвеждане с произволна последователност/с повторение] вижте раздела „Възпроизвеждане на CD“.

	на уреда	на дистанционното
1. Свържете USB устройството към USB порта на уреда.	-	-
2. Изберете функцията USB.	FUNC.	FUNCTION
3. Изберете файла, който желаете да възпроизведате.		
4. Започнете възпроизвеждане на вашия мултимедийен файл.		
5. За да спрете, натиснете	■ STOP	■
6. Преди изключване на преносимото USB устройство, превключете на някоя друга функция.	FUNC.	FUNCTION

**Съвместими USB устройства**

- MP3 плеър: MP3 плеър, тип флаш.
- USB флаш устройство: Устройства, които поддържат USB 2.0 или USB 1.1.
- В зависимост от устройството функцията USB може да не бъде налична.
- Устройства, които изискват инсталация на допълнителна програма, когато го свържете към компютър, не се поддържат.

**Внимавайте за следното**

- Не изваждайте USB устройството, докато то работи.
- При USB с голям капацитет търсенето може да отнеме повече от няколко минути.
- За да предотвратите загуба на данни, направете резервно копие на всички данни.
- Ако използвате USB удължителен кабел или USB концентратор, USB устройството не се разпознава.
- Използването на файлова система NTFS не се поддържа (поддържа се само файлова система FAT (16/32).
- Този уред не се поддържа, ако общият брой на файловете е 1000 и повече.
- Външен твърд диск, заключени устройства или USB устройства от твърд тип не се поддържат.
- USB портът на уреда не може да се свърже към компютър. Уредът не може да се използва като замятаващо устройство.



## Запис върху USB

Можете да записвате различни звукови източници на USB.

	на уреда	на дистанционното
<b>1. Свържете USB устройството към уреда.</b>	-	-
<b>2. Изберете режим, в който желаете да записвате.</b> Първо пуснете възпроизвеждането на източника.	FUNC.	FUNCTION
<b>3. Започнете записа:</b> На дисплея се показва "REC".	REC.	● REC
<b>4. За да спрете записа, натиснете</b>	■ STOP	■

### Запис върху USB - какво още можете да направите

#### За да зададете пропускателната способност и скоростта на запис

- Натиснете **REC.** на плеъра или ● **REC** на дистанционното управление в продължение на повече от 3 секунди.
- Използвайте **◀◀ / ▶▶** на плеъра или **◀◀ ◀◀/▶▶ ▶▶** на дистанционното управление, за да изберете една от следните пропускателни способности: 96/128/192/256 Kbps.  
Можете да зададете качеството на записвания файл.
- Натиснете **REC.** или ● **REC** отново, за да изберете скоростта на запис.
- Използвайте **◀◀ / ▶▶** или **◀◀ ◀◀/▶▶ ▶▶**, за да изберете желаната скорост на запис.  
**СКОРОСТ X 1**  
- Можете да слушате музика, докато я записвате.  
**СКОРОСТ X 2**  
- Можете само да записвате музикалния файл.
- Натиснете **REC.** или ● **REC**, за да завършите настройката.

#### ЗАБЕЛЕЖКИ:

В режим „Радио“ или „Преносим уред“ не можете да задавате скоростта на запис.

### Запис на музикален файл от диск върху USB

#### Запис на една писта -

Ако записването върху USB започне по време на възпроизвеждане на CD, върху USB ще бъде записана една-единствена писта/ файл.

#### Запис на всички писти -

Ако USB записът става при спрян CD, ще се запишат всички писти/ файлове.

#### Запис по програмен списък -

USB записва след създаване на ваша собствена програма, ако искате да записвате пистата, която желаете. (Аудио CD, MP3, WMA)

#### Пауза на запис

По време на запис натиснете ● **REC**, за да направите пауза на записа.

Натиснете ● **REC**, за да продължите записа (Само за режими Radio („Радио“) и Portable („Преносим уред“))

#### Когато записвате, внимавайте за следното

- Когато спрете записа, файлът, който е записан през това време, ще се съхрани. (Само за аудио CD)
- Не отстранявайте USB устройството и не изключвайте уреда по време на запис върху USB. В противен случай в компютъра може да се създаде един непълен файл и да не може да се изтрие.
- Ако не работи записването върху USB, на дисплея се показва съобщение като „NO USB“, „ERROR“, „FULL“ „NO REC“.
- Многокартов четец или външен твърд диск не могат да се използват за запис на USB.
- Максималният размер на всеки от записваните файлове е около 512 MB.
- Не можете да запишете повече от 999 файла.
- Ще бъде съхранен както следва.**

AUDIO CD	MP3/ WMA	Други източници
■ CD_REC   TRK_001   TRK_002   :   :	■ FILE_REC   (Име на файла)   (Име на файла)   :   :	■ EXT_REC   AUDIO_001   AUDIO_002   :   :

Отстраняване на проблеми		
Симптом	Причина	Отстраняване
<b>Общи</b>		
Няма захранване.	Захранващият кабел не е включен.	Включете захранващия кабел.
	Проверете дали имате ел. захранване.	Проверете състоянието чрез използване на други електронни устройства.
Няма звук.	Проверете дали сте избрали правилната функция.	Натиснете <b>FUNCTION</b> и проверете избраната функция.
<b>CD</b>		
Устройството не започва да възпроизвежда.	Поставен е невъзпроизводим диск.	Поставете възпроизводим диск.
	Дискът е мръсен.	Почистете диска.
<b>Радио</b>		
Радиостанциите не могат да се настроят добре.	Антената не е разположена на подходящо място.	Ако е необходимо, свържете външна антена.
	Излъчваният от радиостанцията сигнал е твърде слаб.	Настройте станцията ръчно.
	Няма предварително запаметени станции или предварително запаметените станции са изтрети (когато настройвате чрез претърсване на предварително запаметените канали).	Настройте предварително няколко радиостанции.
<b>Дистанционно управление</b>		
Дистанционното не работи правилно.	Дистанционното не е насочено към сензора на уреда.	Насочете дистанционното към сензора на уреда.
	Дистанционното е твърде далече от устройството.	Работете с дистанционното управление на разстояние до 16 фута (5 метра).
	Има препятствие на пътя между дистанционното и устройството.	Отстранете препятствието.
	Батерията на дистанционното управление е изтощена.	Сменете батерията с нова.

Дизайнът и техническите характеристики подлежат на промяна без уведомяване.

## Технически характеристики

<b>Общи</b>	
Захранване	Вижте главния етикет
Консумация на енергия	Вижте главния етикет
Тегло нето	2,8 kg
Външни размери (Д x В x Ш)	170 x 244 x 275 mm
Работна температура	5 °C до 35 °C
Работна влажност	5% до 85 %
<b>Тунер</b>	
FM Радиообхват	87,5 - 108,0 MHz или 87,50 - 108,00 MHz
AM Радиообхват (опция)	522 - 1620 kHz или 520-1710 kHz
<b>Усилвател</b>	
Изходна мощност	30 W + 30 W
T.H.D	0,50 %
Честотна характеристика	50 Hz - 20 KHz
Съотношение сигнал-шум	70 dB
<b>CD</b>	
Честотна характеристика	100 Hz - 18 KHz
Съотношение сигнал-шум	70 dB
Динамичен обхват	55 dB
<b>Тонколони (XAS64F)</b>	
Тип	2-лентови, с 2 високоговорителя
Импеданс	6 Ω
Номинална входна мощност	30 W
Максимална входна мощност	60 W
Нетни размери (Д x В x Ш)	150 x 244 x 182 mm
Тегло нето (1EA)	1,9 kg
<b>USB</b>	
Версия	1,1
Захранване на шината	5 V ⎓ 500 mA постоянен ток