

Oavezno pročitajte poglavlje „Važne mere predostrožnosti“ pre nego što počnete da koristite proizvod. Čuvajte „Korisnički vodič“ (CD) na pristupačnom mestu da biste kasnije pogledali ono što vas zanima.

Pogledajte nalepnicu na proizvodu i prosledite tu informaciju svom prodavcu kad budete tražili njegove usluge.

Važne mere predostrožnosti

Ovaj proizvod je projektovan i proizveden tako da obezbedi vašu ličnu bezbednost, ali njegovo neodgovarajuće korišćenje može dovesti do električnog udara ili do opasnosti od požara. Da biste omogućili ispravan rad svih zaštita uključenih u ovaj ekran, pogledajte sledeća osnovna pravila za njegovo instaliranje, korišćenje i servisiranje.

O bezbednosti

Koristite samo onaj kabl za napajanje koji je isporučen zajedno sa proizvodom. U slučaju da koristite drugi kabl za napajanje, proverite da li je overen u skladu sa primenljivim nacionalnim standardima ukoliko ga nije isporučio dobavljač. Ako je kabl za napajanje neispravan na bilo koji način, obratite se proizvođaču ili najbližem autorizovanom serviseru da biste dobili zamenu.

Kabl za napajanje se koristi kao glavni uređaj za isključivanje. Obezbedite da utičnica bude lako dostupna nakon instaliranja.

Koristite ekran samo sa izvorom napajanja koji je naznačen u specifikacijama ovog uputstva ili je naveden na ekranu. Ako niste sigurni koji tip napajanja imate kod kuće, obratite se svom prodavcu.

Preopterećeni izlazi naizmenične struje i produžni kablovi su opasni. Isto važi i za iskrzane kablove za napajanje i polomljene utičnice. Sve to može dovesti do strujnog udara ili požara. Pozovite majstora da vam zameni ove uređaje.

Sve dok je ovaj uređaj priključen na zidnu utičnicu nije isključen sa izvora napajanja električnom energijom, čak i ako je isključen.

Nemojte da otvarate ekran.

- Unutra nema komponenti koje bi mogao da koristi korisnik.
- Unutra postoje visoki naponi, čak i kada je napajanje isključeno.
- Obratite se svom prodavcu ako ekran nije ispravan.

Da biste izbegli povredu:

- Nemojte da postavljate ekran na kosu policu ukoliko ga niste učvrstili na odgovarajući način.
- Upotrebite samo ono postolje koje je preporučio proizvođač.
- Nemojte ispustati, udarati ili bacati bilo kakve predmete/igračke na ekranu. Razlog je povreda osoba, kvar proizvoda i oštećenja na ekranu.

Da biste sprečili opasnost od požara i drugih opasnih situacija:

- Uvek isključite ekran ako napuštate sobu na duži vremenski period. Nikad nemojte da ostavljate ekran uključen kad izlazite iz kuće.
- Nemojte da dozvolite deci da spuštaju ili guraju predmete u otvore kućišta ekrana. Neki unutrašnji delovi se nalaze pod opasnim naponima.
- Nemojte da dodajete dodatne uređaje koji nisu projektovani za ovaj ekran.
- Ukoliko ostavite ekran bez nadzora za dug period vremena, izvucite kabl iz utičnice.
- U slučaju grmljavine i gromova nikada nemojte dodirivati kabl za napajanje i signalni kabl, jer može biti veoma opasno. Može uzrokovati strujni udar.

O instaliranju

Nemojte da dozvolite da bilo šta stoji na kablju za napajanje ili da prelazi preko njega, i nemojte da stavljate ekran na mesta gde je kabl za napajanje podložan oštećenju.

Nemojte da koristite ovaj ekran blizu vode, tj. u blizini kade za kupanje, lavana, kuhinjske sudopere, kade za pranje veša, u vlažnom podrumu ili u blizini bazena.

Ekranu imaju otvore za ventilaciju na kućištu kako bi se omogućilo odvođenje toplote proizvedene tokom rada. Ukoliko se ovi otvori blokiraju, nagomilana toplota može da izazove kvarove koji mogu da dovedu do požara. Zato NIKADA NEMOJTE DA:

- Blokirate otvore za ventilaciju na dnu tako što stavite ekran na krevet, kauč, prekrivač itd..
- Stavljate ekran u ugrađeni zatvoreni prostor ukoliko nije omogućena odgovarajuća ventilacija.
- Pokrivete otvore tkaninom ili nekim drugim materijalom.
- Stavljate ekran blizu radijatora ili izvora toplote, ili na njih.

Nemojte da trljate Active Matrix LCD ekran ili da udarate u njega bilo čime što je tvrdo, jer može doći do trajnih ogrebotina, kvarova ili oštećenja Active Matrix LCD ekrana.

Nemojte dugo prstom da pritiskate LCD ekran, jer to može prouzrokovati naknadne slike.

Zbog defekta tačkica na ekranu mogu da se pojave crvene, zelene ili plave tačkice. Međutim, ovo nema uticaja niti efekta na performanse ekrana.

Ako je moguće, upotrebite preporučenu rezoluciju kako biste postigli najbolji kvalitet slike svog LCD ekrana. Ako se uređaj koristi u bilo kojem drugom režimu osim preporučene rezolucije, na ekranu će se možda pojaviti skalirane ili obrađene slike. Međutim, ovo je karakteristika LCD ekrana fiksne rezolucij.

Ostavljanje nepokretne slike na ekranu za duži period vremena može uzrokovati oštećenje na ekranu i takozvano izgaranje slike. Uverite se da koristite čuvar ekrana na monitoru. Ovaj fenomen se pojavljuje takođe i kod drugih proizvođača i ovaj događaj nije predmet garancije.

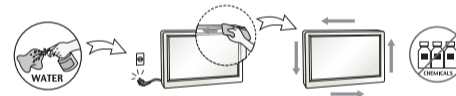
Nemojte da izazovete kratak spoj ili da prednju ili bočne strane ekrana izgrebete metalnim predmetima. U suprotnom, može doći do oštećenja ekrana.

Uverite se da je tabla okrenuta prema napred i držite je sa obe ruke da biste je pomerili. Ako ispuštite proizvod, oštećeni proizvod može da izazove strujni udar ili požar. Kontaktirajte ovlašćeni servisni centar za popravku.

Izbegavajte visoke temperature i vlažnost.

O čišćenju

- Isključite ekran iz struje pre čišćenja njegovog prednjeg dela.
- Upotrebite malo vlažnu (a ne mokru) krpju. Nemojte da koristite aerosol direktno na ekranu uređaja zbog toga što prekomerno prskanje može da izazove električni udar.
- Prilikom čišćenja proizvoda izvucite strujni kabl i trljajte nežno mekom krpjom kako ga ne biste izgrebali. Nemojte da ga čistite vlažnom krpjom i nemojte da prskate vodu ili druge tečnosti direktno na proizvod. Može doći do strujnog udara. (Nemojte da koristite hemikalije kao što su benzol, razređivači ili alkohol)
- Isprskajte vodom meku tkaninu 2 do 4 puta, i koristite je da biste očistili prednji okvir; brišite samo u jednom pravcu. Previše vlage može da izazove fleke.



O raspakivanju

- Nemojte da bacite kartonsku kutiju i materijal za pakovanje. Oni su idealni za transportovanje proizvoda. Prilikom transporta proizvoda na drugu lokaciju, ponovo ga zapakujte pomoću originalnog materijala.

O odlaganju (Samo Hg lampa koju koristi LCD Monitor)

- Fluorescentna lampa koja se koristi u ovom proizvodu sadrži malu količinu žive.
- Nemojte da odlazete ovaj proizvod zajedno sa opštim otpadom iz domaćinstva.
- Odlaganje ovog proizvoda mora biti izvršeno u skladu sa propisima vaših lokalnih vlasti.

Dodatni pribor

!!! Hvala što ste izabrali LGE proizvode !!!

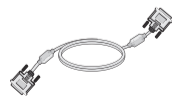
- Uverite se da su sledeći artikli dostavljeni zajedno sa monitorom. Ako neki od artikala nedostaje, obratite se svom prodavcu.



Korisničko uputstvo / kartice



Kabl za napajanje (U zavisnosti od zemlje)



DVI-D kabl za signal (Ova funkcija nije dostupna u svim zemljama.)



15-pinski D-Sub kabl za signal (Da biste ga postavili, kabl za signal mora da bude povezan sa proizvodom pre isporuke.)

NAPOMENA

- Ovi dodaci mogu da izgledaju drugačije od ovde prikazanih.
- Korisnici moraju upotrebljavati zaštićene interfejs kablove (D-sub 15-pinski kabl, DVI-D kabl) sa feritnim jezgrom da bi održali usaglašenost standarda za proizvod.

Povezivanje ekrana

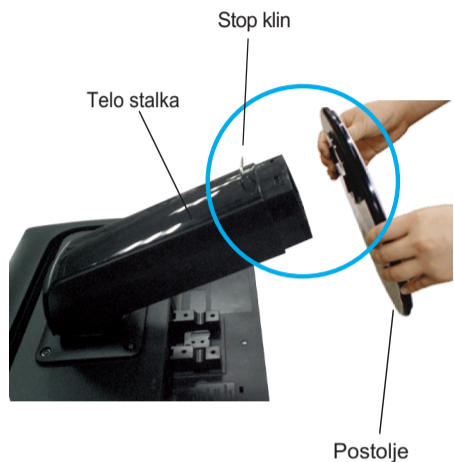
- Pre nego što podesite ekran, uverite se da je isključeno napajanje ekrana, računarskog sistema i drugih priključenih uređaja.

1. Postavite monitor tako da mu prednja strana leži na jastuku ili mekoj tkanini.



2. Sastavite bazu stalka sa telom stalka.

Pazite da ne izvučete Stop klin i usmerite bazu stalka u smeru kao na slici.



Upozorenje

- Traka i sigurnosna čivija mogu da se uklone sa monitora opremljenih postoljem jedino ako se postolje povuče naviše. U suprotnom vas delovi postolja koji štrče mogu povrediti.
- Pažljivo rukujte uređajem: Prilikom podizanja ili premeštanja uređaja, nemojte da držite ili pipate prednji deo LCD panela. Time ćete oštetiti panel. (Najbolje je da uhvatite držač monitora (Stand Body) ili plastični poklopac.)

3. Koristite novčić na stražnjoj strani baze stajanja i okrenite vijak u smeru kazaljke na satu stezati.



4. Podignite i okrenite monitor napred nakon što priključite ženski deo kablova.

5. Ako želiš da se raspada monitor iz baze stajanja, koriste novačić za okret vijak suprotno.

Važno

- Ova ilustracija prikazuje opšti tip povezivanja. Vaš monitor se možda razlikuje od onoga prikazanog na slici.
- Nemojte da nosite proizvod naopačke tako što držite samo postolje. Proizvod može da padne i ošteti se ili vam povredi stopala.

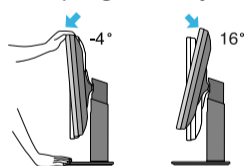
Povezivanje ekrana

- Pre nego što instalirate monitor, proverite da li je napajanje monitora, računarskog sistema i drugih priključenih uređaja isključeno.

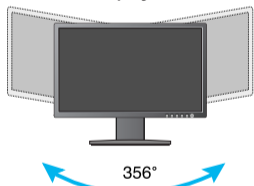
Postavljanje ekrana

1. Podesite položaj ploče na različite načine radi maksimalne udobnosti.

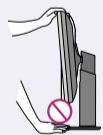
Opseg iskošenja : -4° do 16°



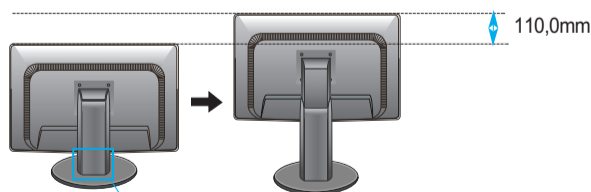
Obrtni spoj : 356°



- Nemojte stavljati prste između glave ekrana i tela stalka kada podešavate ugao ekrana. Možete povrediti prst(-e).



Opseg visine : maksimalno 4,33 inča (110,0mm)



*Obavezno izvucite osigurač da biste podesili visinu.

Upozorenje

- Ne morate da vraćate osigurač nakon što ste ga izvukli da biste podesili visinu.

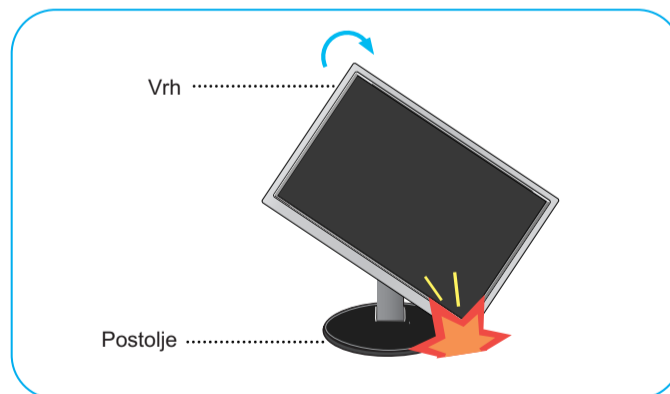
Ergonomski

- Cilju zadržavanja ergonomskog i udobnog položaja gledanja, preporučuje se da ugao iskošenja monitora ne prelazi 5 stepeni.

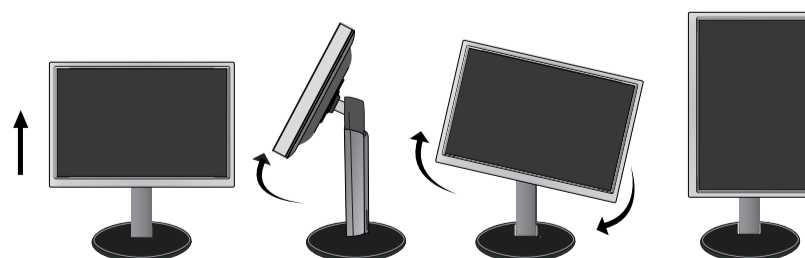
- Funkcija rotiranja vam omogućava da zarotirate ekran 90 stepeni u smeru kretanja kazaljke na satu.

1. Podignite monitor na najveću visinu da biste upotreбили funkciju obrtno tačke.

2. Položeno i uspravno : Možete da rotirate ploču za 90° u smeru kazaljke na satu. Budite oprezni kako biste izbegli kontakt između vrha monitora i postolja prilikom rotiranja radi pristupanja funkciji obrtno tačke. Ako vrh monitora dodirne postolje, ono može da pukne.



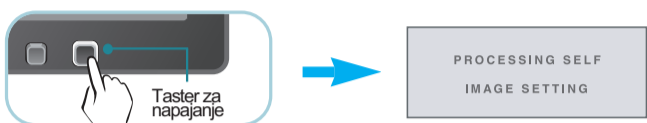
3. Obratite pažnju na kablove kada budete zaokretali ekran.



Povezivanje ekrana

Povezivanje sa računarom

1. Pre postavljanja monitora, proverite da li je isključeno napajanje monitora, računarski sistem i ostali povezani uređaji.
2. Priključite ulazni signalni kabl **1** i kabl za napajanje **2** po redosledu, onda pritegnite zavrtanj signalnog kabla.
 - A Priključite DVI-D kabl (za digitalni signal)
 - B Priključite D-sub kabl (za analogni signal)
3. Pritisnite Power button (taster za napajanje) na prednjoj strani da biste uključili napajanje. Kad se monitor uključi, automatski se izvršava funkcija 'Self Image Setting' (samostalno podešavanje slike).

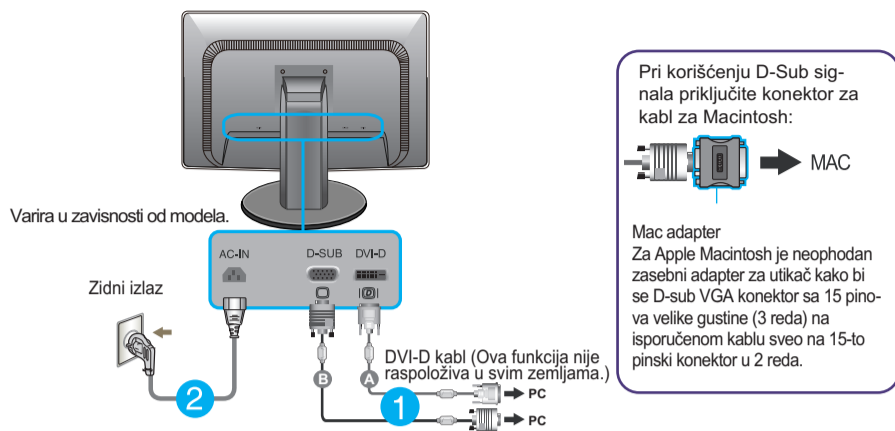


NAPOMENA

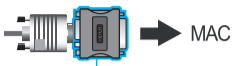
Funkcija samostalnog podešavanja slike "Self Image Setting"? Ova funkcija pruža korisniku optimalne postavke ekrana. Kad korisnik prvi put poveže monitor, ova funkcija automatski podešava optimalne postavke ekrana za pojedinačne ulazne signale. Funkcija AUTOMATSKI? Kada se susretnete sa problemima kao što su zamagljena slika, treperenje ekrana ili kosa slika tokom upotrebe uređaja ili nakon izmene rezolucije ekrana, pritisnite taster funkcije AUTOMATSKI da biste poboljšali rezoluciju.

NAPOMENA

- Ovo je pojednostavljeni prikaz zadnje strane.
- Zadnja strana predstavlja opšti model; vaš ekran će se možda razlikovati od ovog prikaza.



Pri korišćenju D-Sub signala priključite konektor za kabl za Macintosh:



Mac adapter
Za Apple Macintosh je neophodan zasebni adapter za utikač kako bi se D-sub VGA konektor sa 15 pino-va velike gustine (3 reda) na isporučenom kablju sveo na 15-to pinski konektor u 2 reda.

Priključite kabl ulaznog signala i pričvrstite ga okretanjem u smeru strelice kao što je prikazano na slici.

Preporučena rezolucija

Podesite nižu rezoluciju da biste dobili optimalne uslove ekrana.

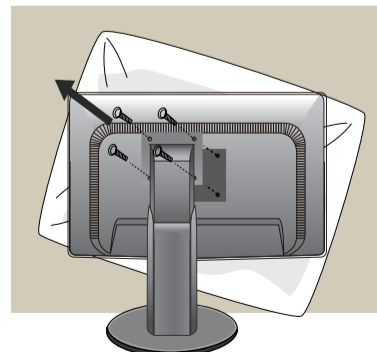
W1946P : 1360 x 768

Montaža zidne ploče

Ovaj monitor zadovoljava specifikacije ploče za montiranje na zid ili uređaja koji je zamenjuje.



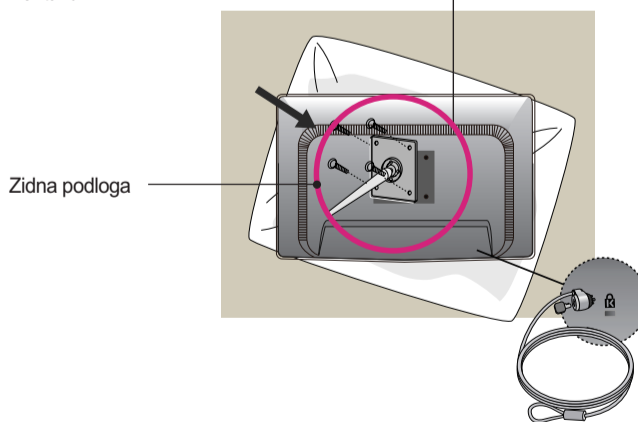
1. Kad spustite prednji deo proizvoda naniže, obavezno ga postavite na meku tkaninu ili na jastuk kako ne bi došlo do oštećenja površine.



2. Razdvojite kućište i postolje koristeći odvijač.

3. Instalirajte ploču za montiranje na zid

Zidna ploča za montiranje (posebna kupovina)
Ovo je model sa stalkom ili model za montiranje na zidu i može se spojiti sa zidnom pločom za montažu. Molimo vas da obratite pažnju na priručnik za montažu za više detalja, koji dobijate u sklopu kupovine zidne ploče za montažu.



<Dimenzije šrafova za montiranje interfejsa>
Veličina otvora: 75 mm x 75 mm

Kensington sigurnosni slot
Povezan sa kablom za osiguranje koji se zasebno može kupiti u većini prodavnica računarske opreme.

NAPOMENA

- Zdruljiv s standardom VESA samo glede na dimenzije vijačnoga vgradnoga vmesnika in vgradnih vijakov.
- Prosimo, da uporabite spodnji standard VESA.
 - *784,8 mm ali manj
 - Debelina nastavka za vgradnjo na steno: 2,6 mm
 - Vijak: premer 4,0 mm x korak 0,7 mm x dolžina 10 mm
 - *787,4 mm ali veā
 - Prosimo, da uporabite standardni stenski nastavek VESA in vijake.