



ČESKY

UŽIVATELSKÝ NÁVOD LCD MONITOR

Před použitím sady si prosím nejdříve pozorně přečtete tento návod a uschovejte jej k pozdějšímu nahlédnutí.

MODELY MONITORU LCD

W2286L

W2486L

www.lg.com

Tento přístroj byl sestaven a vyroben tak, aby byl zajištěn bezpečný provoz. Při nesprávném používání však může dojít k elektrickému šoku nebo riziku požáru. Aby správně fungovala všechna zabezpečení monitoru, je třeba dodržovat následující základní pravidla instalace, používání a údržby.

Bezpečnost

Používejte pouze napájecí kabel dodávaný s přístrojem. Pokud použijete jiný napájecí kabel, ujistěte se, že je certifikován pro platné národní standardy, pokud není poskytován dodavatelem. Je-li napájecí kabel jakkoli poškozený, obraťte se na výrobce nebo nejbližší autorizovaný servis a požádejte o výměnu.

Nástrčka a přívodka je používána jakožto odpojené zařízení.

Ujistěte se, že je zařízení instalováno v blízkosti zásuvky, do které je připojeno a že je zásuvka jednoduše dostupná.

Monitor používejte pouze se zdrojem napájení uvedeným v technických údajích v této příručce nebo na monitoru. Pokud si nejste jistí, jaký typ zdroje napájení doma máte, poradte se s prodejcem.

Přetížené zásuvky a prodlužovací šňůry jsou nebezpečné, stejně jako roztržené napájecí kabely a poškozené zástrčky. Může dojít k elektrickému šoku nebo požáru. Zavolejte do servisu a požádejte o výměnu.

Pokud je jednotka připojena do síťové zásuvky, zůstane připojena ke zdroji napájení dokonce i když je vypnuta.

Monitor nerozebírejte.

- Nejsou v něm žádné součásti, které byste mohli sami opravit.
- Uvnitř je nebezpečné vysoké napětí, i když je monitor vypnutý.
- Pokud přístroj nefunguje správně, obraťte se na svého prodejce.

Jak se vyhnout úrazu:

- Nepokládejte monitor na nakloněnou plochu bez dostatečného zajištění.
- Používejte pouze stojan doporučený výrobcem.
- Obrazovku neupusťte, nenarážejte do ní ani na ni neházejte žádné předměty či hračky. Mohlo by dojít ke zranění osob, poruše výrobku a poškození obrazovky.

Jak zabránit požáru a dalším rizikům:

- Pokud odejdete z místnosti na delší dobu, vždy monitor vypněte. Nikdy nenechávejte monitor zapnutý, když odcházíte z domu.
- Zabraňte dětem, aby vhadzovaly nebo strkaly předměty do otvorů ve skříní monitoru.

Některé vnitřní součástky mají nebezpečné napětí.

- Nepoužívejte příslušenství, které není určeno pro tento monitor.
- Pokud bude monitor delší dobu bez dohledu, odpojte ho ze zásuvky.
- Při bouři se nedotýkejte napájecího ani signálového kabelu, protože to může být velmi nebezpečné. Následkem může být úraz elektrickým proudem.

Instalace

Zajistěte, aby na napájecím kabelu nestály žádné předměty a neumísťte monitor tam, kde by se napájecí kabel mohl poškodit.

Nepoužívejte monitor v blízkosti vody, například u vany, umyvadla, v kuchyni, u dřezu, ve vlhkém sklepě nebo v blízkosti bazénu.

Monitory mají ve skříni větrací otvory, které umožňují snižovat vysoké teploty vznikající při provozu. Pokud dojde k jejich zakrytí, nastřádané horko může způsobit selhání s následkem požáru. Proto NIKDY:

- Nepokládejte monitor na postel, pohovku, koberec, atd., aby se nezablokovaly spodní větrací otvory;
- Neumisťte monitor do vestavného pouzdra, pokud není zajištěna dostatečná ventilace;
- Nezakrývejte otvory látkou nebo jiným materiálem;
- Neumisťte monitor do blízkosti radiátoru nebo zdroje tepla;

Nedotýkejte se LCD displeje tvrdými předměty, mohlo by to vést k jeho poškrábání nebo trvalému poškození;

Netlačte dlouho na LCD displej prsty, mohlo by to způsobit vznik paobrazů.

Některé vadné body se mohou zobrazovat jako červené, zelené nebo modré skvrny na obrazovce.

Nebude to však mít žádný vliv na výkon monitoru.

Je-li to možné, použijte doporučené rozlišení, dosáhnete tak nejvyšší kvality obrazu. Při použití jiného než doporučeného rozlišení se na obrazovce může objevovat zmenšený nebo jinak upravený obraz.

To je však běžná vlastnost LCD displeje s pevným rozlišením.

Ponechání nehybného obrazu na obrazovce po delší dobu může způsobit vpálení obrazu a poškození obrazovky. Vždy používejte spořič obrazovky. K tomuto jevu dochází i u výrobků ostatních výrobců a jeho výskyt není předmětem záruky.

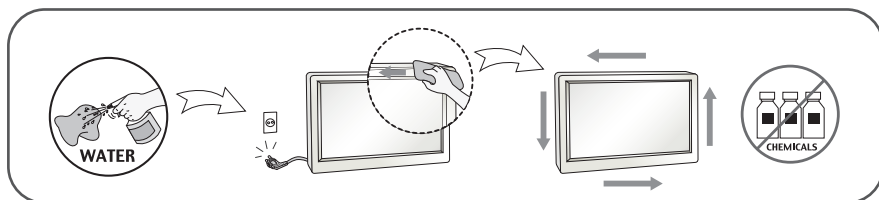
Dbejte, aby nedošlo k poškrábání přední nebo boční strany obrazovky kovovými předměty. Mohlo by dojít k jejímu poškození.

Ujistěte se, že panel směřuje dopředu. Při přenášení jej držte oběma rukama. Pokud byste výrovek upustili na zem, jeho poškození by mohlo zapříčinit elektrický šok nebo požár. Při opravě se obraťte na autorizované servisní středisko.

Nevystavujte výrobek vysokým teplotám a vlhkosti.

Čištění

- Před čištěním obrazovky odpojte monitor ze zásuvky.
- Použijte mírně navlhčený (ne mokrý) hadřík. Nepoužívejte čisticí prostředky ve spreji přímo na obrazovku, protože větší množství by mohlo způsobit elektrický šok.
- Při čištění výrobku nejdříve odpojte napájecí kabel. Povrch čistěte jemně pomocí měkkého hadříku, abyste ho nepoškrábali.
Nečistěte výrobek pomocí navlhčeného hadříku, stříkáním vody nebo aplikací jiných tekutin přímo na výrobek. Mohlo by dojít k úrazu elektrickým proudem. (Nepoužívejte chemikálie jako jsou benzín, ředidlo nebo alkohol)
- Nastříkejte vodu na měkký hadřík dvakrát až čtyřikrát a očistěte přední rám. Čistěte pouze v jednom směru. Při použití příliš mokrého hadříku může dojít k poškození povrchu.



Balení

- Původní balicí materiál a krabici nelikvidujte. Poskytují ideální obal při přepravě přístroje. Když přístroj převážíte na jiné místo, zabalte jej do původního balicího materiálu.

Likvidace (V LCD monitoru jsou použity pouze rtuťové lampy)

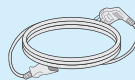
- Fluorescenční lampa použitá v tomto produktu obsahuje malé množství rtuti.
- Tento produkt nelikvidujte společně s obvyklým domovním odpadem.
- Likvidace tohoto produktu musí být v souladu s předpisy místních úřadů.

!!! Děkujeme vám, že jste si vybrali produkty LGE !!!

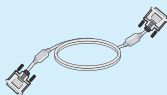
Zkontrolujte, zda byly s vaším monitorem dodány následující položky.
Pokud některé položky chybí, obraťte se na svého prodejce.



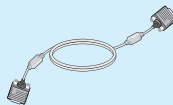
**Uživatelská příručka/
Karty**



Síťový kabel
(v závislosti na zemi)



Signálový kabel DVI-D
(Tato funkce není dostupná
ve všech zemích.)



**Signálový kabel pro
15kolíkový D-SUB**
(Kvůli nastavení může být tento
kabel k produktu připojen ještě
před odesláním.)



Držák kabelu
(Tato funkce není k
dispozici u všech modelů.)



**Adaptér střídavého
proudu**

POZNÁMKA

- Toto příslušenství se může vzhledem lišit od zde zobrazených.
- V souladu se standardními předpisy pro tento produkt je nutné používat stíněné signální kabely rozhraní (D-sub 15kolíkový kabel, DVI-D kabel) s feritovým jádrem.

- Před instalací monitoru se ujistěte, že monitor, počítač a další připojená zařízení jsou vypnutá.

Připojení a odpojení podstavce

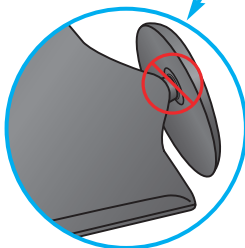
1. Položte monitor na měkkou látku přední stranou dolů.



2. Ve správném směru podle šipky na obrázku nasadte na monitor tělo podstavce. Ujistěte se, že Základna podstavce byla zatlačena až do maximální polohy.



Dobré připojení



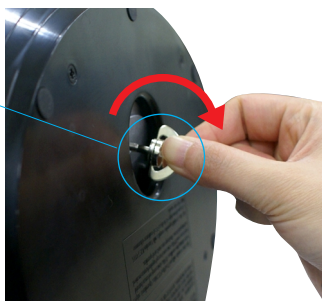
Špatné připojení



Základna podstavce by mohla odpadnout a poškodit se nebo způsobit poranění.

3. Otočením šroubku směrem doprava připevníte podstavec k základně podstavce.

Šroubek
Pomocí násady
otočte šroubek.



4. Poté násadu sklopte.



5. Po sestavení monitor opatrně zvedněte a otočte přední stranou k sobě.



6. Chcete-li základnu podstavce odpojit od podstavce, zvedněte násadu a otočte jí doleva.



DŮLEŽITÉ

- Na obrázku je znázorněn obecný model připojení. Součásti monitoru se mohou lišit od vyobrazení.
- Při přenášení nedržte výrobek v obrácené poloze pouze za základnu podstavce. Mohl by upadnout a poškodit se nebo způsobit poranění.

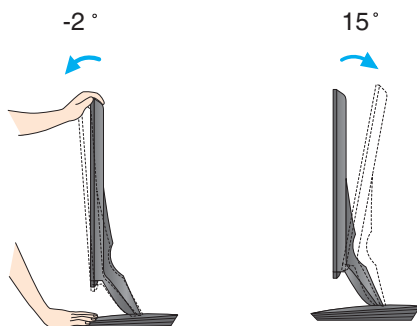
- Před instalací monitoru se ujistěte, že monitor, počítač a další připojená zařízení jsou vypnutá.

Nastavení displeje

-Po montáži monitoru upravte jeho úhel podle obrázku níže.

1. Orientace displeje je z důvodu zajištění maximálního pohodlí nastavitelná.

- Rozsah naklonění : -2° až 15°



- Při nastavování úhlu monitoru se nedotýkejte obrazovky ani na ni nevyvíjejte tlak.
- Výrobek při přenášení nadržte vzhůru nohama a nadržte jej pouze za podstavec. Mohl by upadnout a poškodit se nebo vám poranit nohu.



ERGONOMIE

- Chcete-li monitor sledovat v ergonomické a pohodlné pozici, doporučuje se, aby úhel jeho naklonění dopředu nepřesahoval 5°

Připojení pomocí zařízení PC/AV

1. Před instalací monitoru se ujistěte, že jsou monitor, počítač a další připojená zařízení vypnuta.

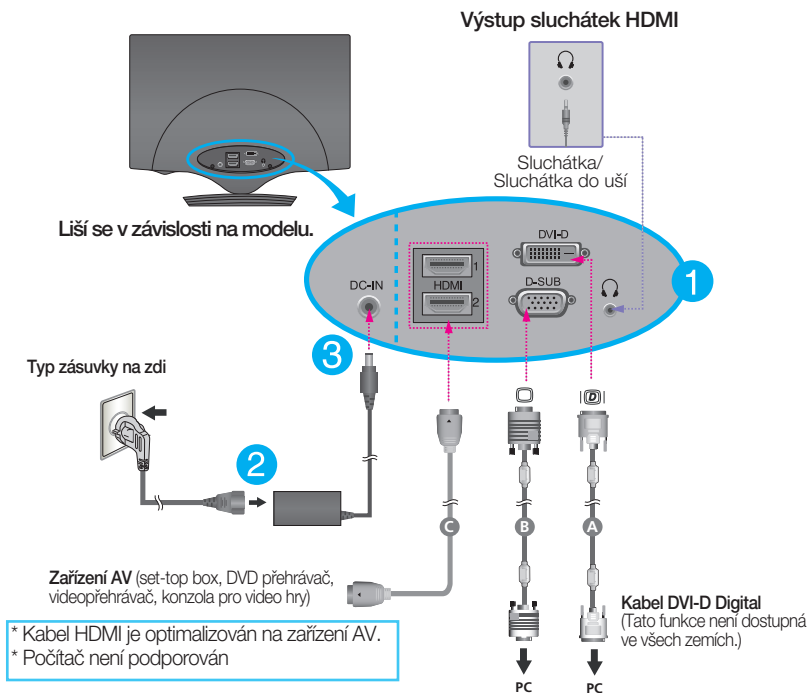
2. Připojte signálový kabel 1. Po připojení utáhněte šroubky pro upevnění připojení.

3. Připojte napájecí kabel 2 k adaptéru střídavého proudu (zdroj napájení střídavým proudem) 3 a poté jej zapojte do zásuvky.

- A Připojte kabel DVI-D (Digital signal)
- B Připojte kabel D-sub (Počítač – analog signal)
- C Připojte kabel HDMI

POZNÁMKA

- Toto je schematické znázornění zadního pohledu.
- Tento pohled na zadní část představuje všeobecný model. Vzhled displeje se může od vyobrazení lišit.



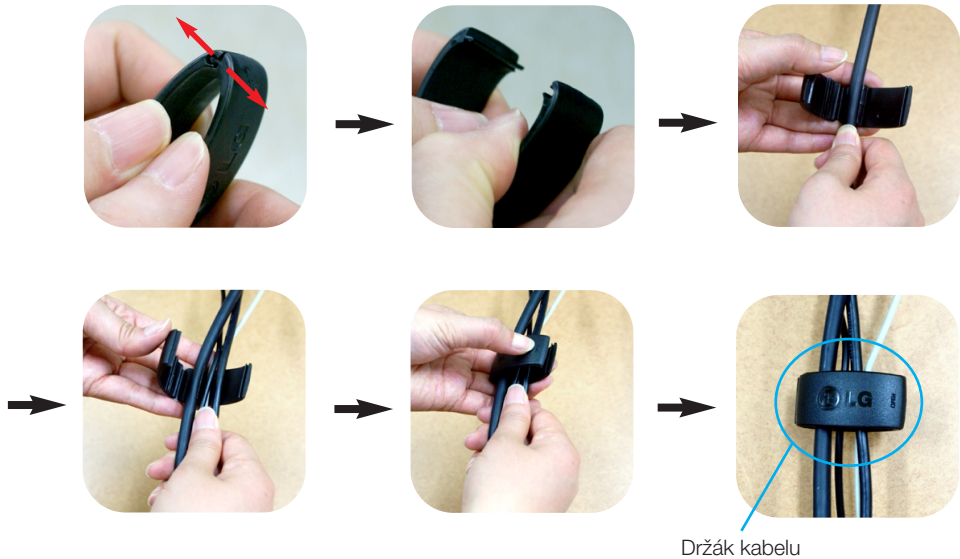
Použití konektoru pro signálový kabel D-Sub (pro Macintosh):




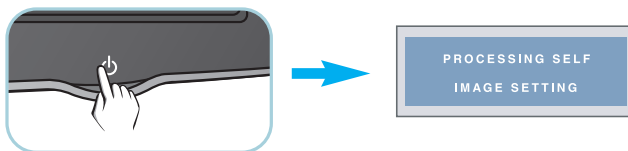
Adaptér Mac

Pro použití s počítačem Apple Macintosh je zapotřebí zvláštní adaptér pro změnu 15kolíkového konektoru (3 řady) D-sub VGA na dodaném kabelu na 15kolíkový konektor se 2 řadami.

4. Shromážděte kabely dohromady a pomocí držáku kabelů je uspořádejte podle obrázku.



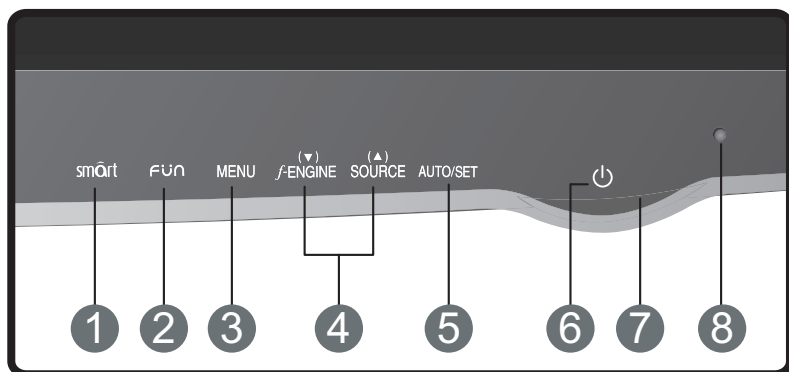
5. Stisknutím tlačítka power button (tlačítko napájení) () na předním panelu zapněte napájení. Jakmile je monitor zapnutý, automaticky se spustí funkce „Self Image Setting Function (Automatické nastavení obrazu)“. (Pouze pro vstup D-SUB)



POZNÁMKA

- **“Self Image Setting Function” (Automatické nastavení obrazu)?** Tato funkce poskytuje uživateli optimální nastavení zobrazení. Pokud uživatel připojí monitor poprvé, tato funkce automaticky provede optimální nastavení displeje pro jednotlivé vstupní signály.
- **Funkce “AUTO/SET”?** Pokud při práci se zařízením nebo po změně rozlišení obrazovky dojde k potíživím jako je rozmazaný obraz, rozmazaná písmena, blikání obrazovky nebo šikmý obraz, vylepšete rozlišení stisknutím tlačítka funkce AUTO/SET.

Ovládání čelního panelu



1 Tlačítko smârt

Pomocí tohoto tlačítka lze otevřít nabídky **CINEMA MODE (KINO)**, **AUTO BRIGHT (AUTOMATICKÝ JAS)**, **TIME CONTROL (OVLÁDÁNÍ ČASU)**, **LIVE SENSOR (SENZOR LIVE)** a **SMART**.

Další informace najdete na straně 16.

2 Tlačítko FUN

Pomocí tohoto tlačítka vyberte pro vstup signálu **D-SUB/DVI-EZ ZOOMING (PŘIBLIŽENÍ EZ)**, **4:3 IN WIDE (4:3 ŠIROKOUHLÝ)** nebo **PHOTO EFFECT (FOTOGRAFICKÉ EFEKTY)**.

Pomocí tohoto tlačítka vyberte pro vstup signálu **HDMI 4:3 IN WIDE (4:3 ŠIROKOUHLÝ)**, **PHOTO EFFECT (FOTOGRAFICKÉ EFEKTY)** nebo **VOLUME (HLASITOST)**.

Další informace najdete na straně 17.

3 Tlačítko MENU (Nabídka)

Tímto tlačítkem vstoupíte do nabídky OSD nebo ji opustíte.

OSD LOCKED/UNLOCKED (Nabídka OSD uzamčena/odemčena)

Tato funkce umožňuje uzamknout aktuální nastavení ovládání, aby nemohlo být omylem změněno. Stiskněte tlačítko **MENU (Nabídka)** a několik sekund jej podržte. Měla by se objevit zpráva "**OSD LOCKED**" (**Nabídka OSD uzamčena**).



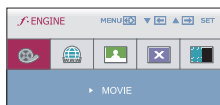
Ovládání OSD můžete opět kdykoli odemknout stisknutím a podržením tlačítka **MENU (Nabídka)**: Měla by se objevit zpráva "**OSD UNLOCKED**" (**Nabídka OSD odemčena**).

4 Tlačítko ▲ ▼

Tato tlačítka použijte k výběru a nastavení funkcí v nabídce OSD.

f·ENGINE ▼

Tato funkce slouží k výběru nejvhodnějšího nastavení obrazu v souladu s okolním prostředím (jas, typ obrazu). Další informace najdete na straně 19.



SOURCE ▲ (Tlačítko rychlé volby SOURCE (Zdroj))

V průběhu výchozího vstupu je připojený vstupní signál automaticky rozpoznán. Při změně vstupu signálu, zvolte požadovaný vstupní signál v nabídce INPUT (VSTUP).

5 Tlačítko **AUTO/SET** (Automaticky /Nastavit)

Tímto tlačítkem potvrdíte výběr v nabídce OSD.

AUTO IMAGE ADJUSTMENT (Automatické nastavení obrazu)

Provádíte-li nastavení obrazu, vždy před otevřením nabídky OSD stiskněte tlačítko **AUTO/SET (Automaticky/Nastavit)**. (Pouze pro vstup D-SUB) Tím se obraz na displeji automaticky přejde do ideálního nastavení pro aktuální rozlišení obrazovky (režim zobrazení).



Nejlepší režim zobrazení je
W2286L : 1680 x 1050
W2486L : 1920 x 1080

6 Tlačítko **Power** (Napájení)

Toto tlačítko slouží k zapínání a vypínání displeje.

7 Indikátor napájení

Pokud monitor funguje správně (On Mode - Režim zapnuto), indikátor napájení svítí červeně. Je-li displej v režimu Sleep Mode (Režim spánku) nebo v režimu Energy Saving (v Režimu úspory energie), bude tento indikátor blikat červeně.

8 Senzor osvětlení

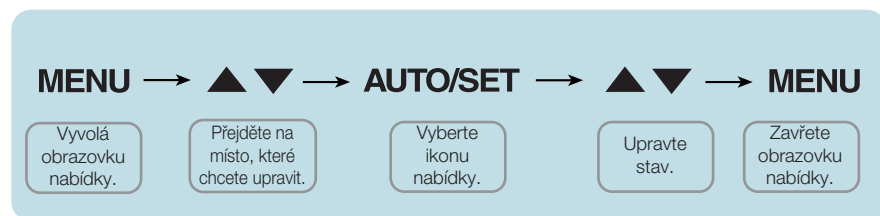
Tohle je čidlo pro měření vnějšího jasů. Je-li možnost AUTO BRIGHT (AUTOMATICKÝ JAS) nastavena na hodnotu ON (ZAPNUTO), podle okolního osvětlení zesvětluje nebo ztmavuje obrazovku. Výchozí nastavení je OFF (VYPNUTO).

Nastavení obrazovky

Změny velikosti obrazu, pozice a parametrů zobrazení jsou s ovládacím systémem OSD rychlé a snadné.

Níže je uveden krátký příklad pro lepší seznámení s ovládáním. V následující části je uveden přehled dostupných nastavení a výběrů, které můžete provádět pomocí nabídky OSD.

Chcete-li provádět nastavení v nabídce OSD, postupujte podle následujících kroků:



- 1 Stiskněte tlačítko **MENU (Nabídka)** a objeví se hlavní nabídka OSD.
- 2 Ovládací prvek vyberte pomocí ▼, ▲ nebo tlačítek. Jakmile se vybraná ikona zvýrazní, stiskněte tlačítko **AUTO/SET (Automaticky/Nastavit)**.
- 3 Použijte tlačítka ▼ / ▲ a nastavte obraz na požadovanou úroveň. Použitím tlačítka **AUTO/SET (Automaticky/Nastavit)** vyberte další položky v dílčí nabídce.
- 4 Stisknutím tlačítka **MENU (Nabídka)** se vrátíte do hlavní nabídky, kde můžete vybrat jinou funkci. Stisknete-li tlačítko **MENU (Nabídka)** dvakrát, opustíte nabídku OSD.

Výběr a nastavení nabídky OSD

V následující tabulce jsou uvedeny všechny nabídky ovládání, úprav a nastavení v nabídce OSD.

DSUB : Vstup D-SUB (Analogový signál)

DVI-D : Vstup DVI-D (Digitální signál)

HDMI : Vstup HDMI

Hlavní nabídka	Díličí nabídka	Podporovaný vstup	Příkaz
CINEMA MODE		DSUB DVI-D	Zaměřuje se na vybraný pohyblivý obraz
AUTO BRIGHT		DSUB DVI-D HDMI	Automaticky řídí jas obrazovky
TIME CONTROL		DSUB DVI-D HDMI	Oznamuje uživateli zadaný čas
LIVE SENSOR		DSUB DVI-D HDMI	Chcete-li zapnout nebo vypnout senzor Live diody dotykového tlačítka
SMART		DSUB DVI-D HDMI	Slouží k nastavení nabídek tlačítka SMART
EZ ZOOMING		DSUB DVI-D	Slouží k nastavení rozlišení
4:3 IN WIDE		DSUB DVI-D HDMI	Slouží k nastavení velikosti obrazu
PHOTO EFFECT	NORMAL GAUSSIAN BLUR SEPIA MONOCHROME	DSUB DVI-D HDMI	Slouží k úpravě režimu barev obrazovky
VOLUME		HDMI	Chcete-li nastavit hlasitost sluchátek/sluchátek do uší

Výběr a nastavení nabídky OSD

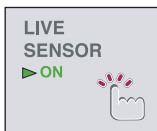
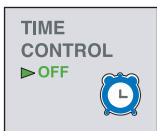
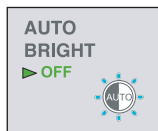
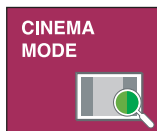
F-ENGINE	MOVIE INTERNET USER NORMAL DEMO	DSUB DVI-D	Slouží k výběru nebo přizpůsobení nastavení obrazu
	MOVIE GAME USER STANDARD SPORTS	HDMI	
PICTURE	BRIGHTNESS CONTRAST GAMMA	DSUB DVI-D HDMI	Slouží k úpravě jasu, kontrastu a korekce gamma obrazu
	BLACK LEVEL	HDMI	
COLOR	PRESET (sRGB / 6500K / 9300K) RED GREEN BLUE	DSUB DVI-D HDMI	Slouží k přizpůsobení barev obrazovky
TRACKING	HORIZONTAL VERTICAL	DSUB	Slouží k úpravě polohy obrazu
	CLOCK PHASE	DSUB	Slouží ke zlepšení čistoty, stability a ostrosti obrazovky
	SHARPNESS	DSUB DVI-D HDMI	
SETUP	LANGUAGE OSD POSITION (HORIZONTAL / VERTICAL)	DSUB DVI-D HDMI	Slouží k přizpůsobení stavu obrazovky pracovnímu prostředí uživatele
	WHITE BALANCE	DSUB	
	OVERSCAN	HDMI	
	RTC (pouze W2286L) POWER INDICATOR FACTORY RESET	DSUB DVI-D HDMI	

POZNÁMKA



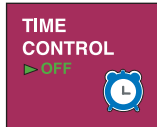
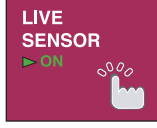
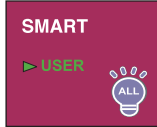
- Pořadí ikon se může lišit v závislosti na modelu (14 až 24).

Výběr a nastavení nabídky OSD

- ■ ■ Nabídka OSD se zobrazí po stisknutí tlačítka **SMART** na přední straně monitoru.

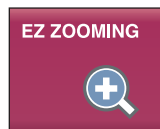


- MENU(Nabídka) : Konec
- ▼, ▲ : Přesunout
- SET : Vyberte další dílčí nabídku

Hlavní nabídka	Příkaz
 CINEMA MODE (KINO)	Zaměřuje se na vybraný pohyblivý obraz. Tato funkce nastavuje jas oblastí, které uživatel ne zvolil, čímž umožňuje optimalizaci prostředí a kvality obrazu pro videa ve webovém prohlížeči. * Tato funkce je k dispozici, pouze je-li na počítači nainstalována aplikace „forteManager“. * Vstup HDMI nepodporován.
 AUTO BRIGHT (AUTOMATICKÝ JAS)	Automaticky řídí jas obrazovky. Je-li vybrána možnost ON (ZAPNUTO), v závislosti na prostředí tato funkce automaticky upravuje jas obrazovky, tak aby poskytovala optimální možnosti sledování. Je-li vybrána možnost OFF (VYPNUTO), je tato funkce vypnuta.
 TIME CONTROL (OVLÁDÁNÍ ČASU)	Oznamuje uživateli zadaný čas. Tato funkce pomocí zobrazení nabídky OSD alarmu a blikajícího indikátoru POWER INDICATOR (INDIKÁTOR NAPÁJENÍ) uživateli oznamuje, že uplynul jím zadaný čas (1 až 2 hodiny). Možnosti času: OFF/1HODINY/2 HODINY
 LIVE SENSOR (SENZOR LIVE)	Chcete-li zapnout nebo vypnout senzor Live diody dotykového tlačítka. Tato funkce ucítí prsty uživatele a rozsvítí indikátory tlačítek ještě předtím, než se tlačítek dotkne. Tím je usnadněno ovládání. * Kontrolka se může spustit při vytvoření elektrického prostředí (např. přiblížením lidského těla).
 SMART	Slouží k nastavení nabídek tlačítka SMART. Pomocí této funkce lze nastavovat funkce AUTO BRIGHT (AUTOMATICKÝ JAS), TIME CONTROL (OVLÁDÁNÍ ČASU) a LIVE SENSOR (SENZOR LIVE). Je-li vybrána možnost ON (ZAPNUTO), funkce AUTO BRIGHT (AUTOMATICKÝ JAS) a TIME CONTROL (OVLÁDÁNÍ ČASU) jsou zapnuty a funkce TIME CONTROL je nastavena na možnost 1 HOUR (1 HODINA). Je-li vybrána možnost OFF (VYPNUTO), jsou všechny tyto funkce vypnuty. Jsou-li funkce AUTO BRIGHT (AUTOMATICKÝ JAS), TIME CONTROL (OVLÁDÁNÍ ČASU) a LIVE SENSOR (SENZOR LIVE) nastaveny jednotlivě, je každé nastavení automaticky změněno na USER (VLASTNÍ).

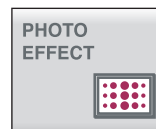
- ■ ■ Nabídka OSD se zobrazí po stisknutí tlačítka **FÜN** na přední straně monitoru.

vstup D-SUB/DVI-D



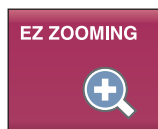
- **MENU(Nabídka)** : Konec
- **▼, ▲** : Přesunout
- **SET** : Vybete další dílčí nabídku

vstup HDMI



Hlavní nabídka

Příkaz



**EZ ZOOMING
(PŘIBLÍŽENÍ EZ)**

Slouží k výběru rozlišení displeje.

Vyberete-li v nabídce OSD možnost EZ ZOOMING (PŘIBLÍŽENÍ EZ), rozlišení displeje se o stupeň sníží a znaky a obrázky budou vypadat větší. Vyberete-li možnost EZ ZOOMING (PŘIBLÍŽENÍ EZ) znovu, displej se vrátí do původního rozlišení.

* Tato funkce je k dispozici, pouze je-li na počítači nainstalována aplikace „forteManager“.

* Vstup HDMI nepodporován.



**4:3 IN WIDE
(4:3 ŠIROKOUHĚLÝ)**



Slouží k výběru velikosti obrazu.



WIDE



4:3

- **WIDE (ŠIROKOUHĚLÝ)**  : Širokoúhlé zobrazení bez závislosti na vstupu video signálu.
- **4:3**  : Změní poměr obrazového signálu na 4:3.

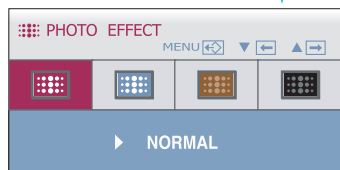
Hlavní nabídka

Příkaz



PHOTO EFFECT (FOTOGRAFICKÉ EFEKTY)

Pomocí tlačítka AUTO/SET (AUTOMATICKY/NASTAVIT) přejdete do dílčí nabídky.



Slouží k výběru barev obrazovky.

- **NORMAL (NORMÁLNÍ)**
Funkce Photo Effect (Fotografické efekty) je zakázána.
- **GAUSSIAN BLUR (GAUSSOVSKÉ ROZOSTŘENÍ)**
Tato možnost zvýší intenzitu a plynulost přechodů barev na obrazovce.
- **SEPIA (SÉPIE)**
Tato možnost změní tón obrazovky na sépiový (hnědý).
- **MONOCHROME (MONOCHROMATICKÝ)**
Tato možnost změní tón obrazovky na šedý (černobílý obraz).



NORMAL (NORMÁLNÍ)



GAUSSIAN BLUR (GAUSSOVSKÉ ROZOSTŘENÍ)



SEPIA (SÉPIE)



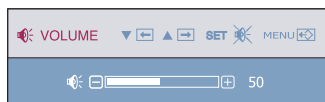
MONOCHROME (MONOCHROMATICKÝ)

* u vstupu HDMI nemusí v závislosti na připojeném zařízení funkce PHOTO EFFECT (FOTOGRAFICKÉ EFEKTY) pracovat správně.

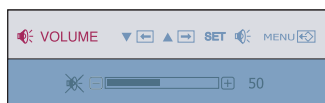


VOLUME (HLASITOST)

Pomocí tlačítka AUTO/SET (AUTOMATICKY/NASTAVIT) přejdete do dílčí nabídky.



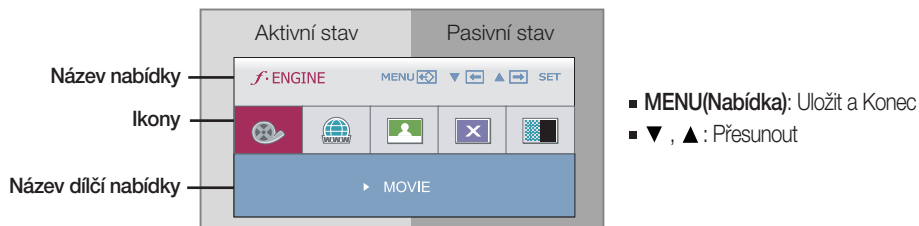
<MUTE OFF> (ZAPNUTÍ ZVUKU)



<MUTE ON> (VYPNUTÍ ZVUKU)

Výběr a nastavení nabídky OSD

- ■ ■ Nabídka OSD se zobrazí po stisknutí tlačítka **F-ENGINE** na pravé straně monitoru. Tato funkce umožňuje jednoduše vybrat nejvhodnější nastavení obrazu optimalizované podle prostředí (okolní prostředí, typy obrazu atd.).



Pokud je spuštěna funkce F-ENGINE, zobrazí se dva typy tónů (viz obrázek). Aktivní stav je zobrazen vlevo na obrazovce a pasivní stav vpravo na obrazovce. Vyberte požadovanou funkci a nastavení uložte stisknutím tlačítka [MENU] (nabídka).

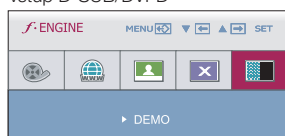
Hlavní nabídka	Dílčí nabídka	Příkaz
	MOVIE (FILM)	Tuto možnost vyberte, sledujete-li video nebo film.
vstup D-SUB/DVI-D		
	INTERNET (INTERNET)	Tuto možnost vyberte, pracujete-li s dokumentem (Word atd.).
vstup HDMI		
	GAME (HRA)	Tuto možnost vyberte, hrajete-li hru.
vstup D-SUB/DVI-D		
	NORMAL (NORMÁLNÍ)	Tuto možnost vyberte, chcete-li produkt používat v nejběžnějším prostředí.
vstup HDMI		
	STANDARD (STANDARD NI)	Tuto možnost vyberte, chcete-li použít původní standardní video.
		* V režimu General (Standard) (Obecný (Standardní)) je funkce F-ENGINE vypnuta.

Hlavní nabídka

Díličí nabídka

Příkaz

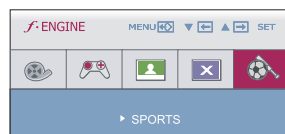
vstup D-SUB/DVI-D



DEMO

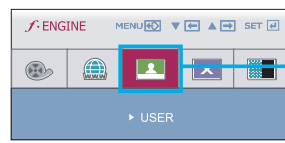
Tato možnost je používána jako reklama v prodejnách. Obrazovka se rozdělí. V levé části bude zobrazen standardní režim, v pravé části režim videa, aby byl jasný rozdíl po použití režimu videa.

vstup HDMI



SPORTS (SPORT)

Tuto možnost vyberte, sledujete-li běžný sport.



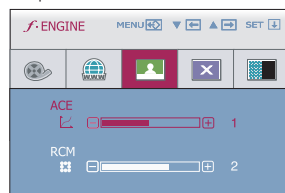
USER (VLASTNÍ)

Takto je možné nastavit funkce **ACE**, **RCM** (pouze pro vstup D-SUB/DVI-D), **HUE (ODSTÍN)** nebo **SATURATION (SATURACE)** (pouze pro vstup HDMI).

Hodnoty můžete uložit nebo obnovit nastavené hodnoty pro použití v jiném prostředí.

Chcete-li nastavit funkci díličí nabídky USER (Vlastní), stiskněte tlačítko AUTO/SET.

vstup D-SUB/DVI-D

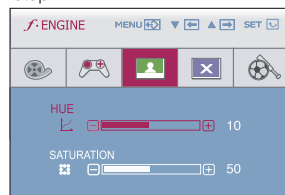


• **ACE (Adaptive Clarity Enhancer)**

: Slouží k nastavení režimu čistoty obrazu.

- 0 Nepoužito
- 1 Nízká čistota a nízký kontrast
- 2 Vysoká čistota a kontrast

vstup HDMI



• **RCM (Real Color Management)**

: Slouží k nastavení režimu barev.

- 0 Nepoužito
- 1 Obohacení zelené
- 2 Načervenalý tón
- 3 Obohacení barev

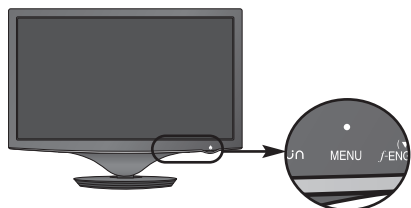
- **MENU (Nabídka)**: Konec
- ▼ : Snížít
- ▲ : Zvýši
- **SET (Nastavit)**: Vybere další díličí nabídku

• **HUE (ODSTÍN)** : Slouží k úpravě odstínu obrazovky.

• **SATURATION (SATURACE)**: Upravuje intenzitu barev. Vyšší intenzita způsobuje tmavnutí barev, zatímco nižší intenzita barvy zesvětluje.

Výběr a nastavení nabídky OSD

- ■ ■ Byli jste uvedeni do výběru a nastavení položky pomocí systému OSD. Níže jsou uvedeny ikony, názvy ikon a popisy ikon všech položek zobrazených v nabídce.



Stiskněte tlačítko MENU (Nabídka) a objeví se hlavní nabídka OSD.



■ MENU : Exit (Konec)

■ : Adjust (Upravit) (Decrease/Increase (Snížit/Zvýšit))

■ SET : Enter (Potvrdit)

: Vyberte další dílčí nabídku

: Začít znovu a vybrat dílčí nabídku

Popis tlačítka

Název nabídky

Ikony

Dílčí nabídky

PICTURE	MENU		SET	
	BRIGHTNESS			
			50	
	CONTRAST			
			50	
	GAMMA			
			0	

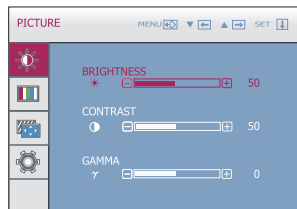
POZNÁMKA

- Jazyky nabídky OSD (On Screen Display) na monitoru mohou být jiné než v příručce.



PICTURE (OBRAZ)

vstup D-SUB/DVI-D



BRIGHTNESS (JAS)

Slouží k úpravě jasu obrazu.

CONTRAST (KONTRAST)

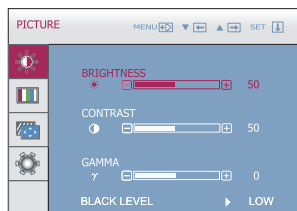
Slouží k úpravě kontrastu obrazu.

GAMMA (KOREKCE GAMMA)

Nastavte vlastní hodnotu gamma : -50 / 0 / 50

Vysoké hodnoty korekce gamma na monitoru zesvětlují obrázky a nízké hodnoty je ztmavují.

vstup HDMI



BLACK LEVEL (ÚROVEŇ ČERNÉ)

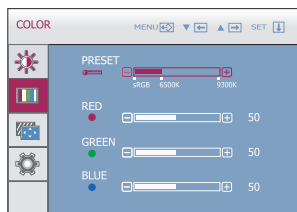
Můžete nastavit úroveň kompenzace. Zvolíte-li možnost „HIGH“ (Vysoká), obrazovka bude jasná, zvolíte-li možnost „LOW“, obrazovka bude tmavá. (Pouze pro vstup HDMI)

* **Kompence?** Jelikož jde o kritérium signálu videa, je to nejtmaší obrazovka, jakou monitor dokáže zobrazit.

- **MENU (Nabídka):** Konec
- ▼ : Snížít
- ▲ : Zvýšit
- **SET (Nastavit):** Vyberte další díličí nabídku



COLOR (BARVY)



PRESET (PŘEDNASTAVENÍ)

Slouží k nastavení barev obrazovky.

- sRGB: Nastavení barev bude odpovídat standardním specifikacím barev sRGB.

- 6500K: bílá s červeným nádechem.
- 9300K: bílá s modrým nádechem.

RED (ČERVENÁ)

Nastavte si vlastní úrovně červené barvy.

GREEN (ZELENÁ)

Nastavte si vlastní úrovně zelené barvy.

BLUE (MODRÁ)

Nastavte si vlastní úrovně modré barvy.

- **MENU (Nabídka):** Konec
- ▼ : Snížít
- ▲ : Zvýšit
- **SET (Nastavit):** Vyberte další díličí nabídku

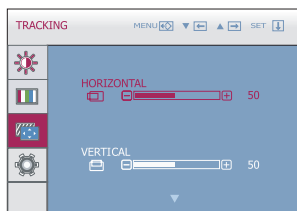
Hlavní nabídka

Díličí nabídka

Příkaz



TRACKING (STOPOVÁNÍ)

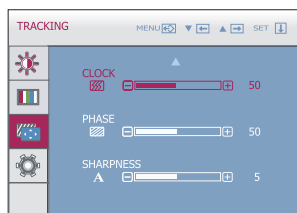


**HORIZONTAL
(VODOROVNÉ)**

Slouží k posunutí obrazu doleva a doprava.

**VERTICAL
(SVISLE)**

Slouží k posunutí obrazu nahoru a dolů.



**CLOCK
(KMITOČET)**

Tato funkce slouží k minimalizaci svislých pruhů na pozadí obrazu. Velikost obrazu ve vodorovném směru se změní také.

**PHASE
(FÁZE)**

Slouží k úpravě zaostření obrazu. Tato položka umožňuje odstranit veškeré vodorovné rušení a obraz vyčistit nebo zaostřit.

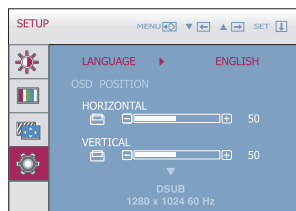
- **MENU (Nabídka)**: Konec
- **▼** : Snížit
- **▲** : Zvýši
- **SET (Nastavit)**: Vybere další díličí nabídku

**SHARPNESS
(OSTROST)**

Slouží k úpravě ostrosti obrazu.



SETUP (NASTAVENÍ)



LANGUAGE (JAZYK)

Slouží k nastavení jazyka, ve kterém se zobrazují názvy ovládání.

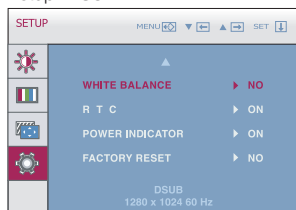
OSD POSITION (POLOHA PONUKY NA DISPLEJI OSD)

Slouží k úpravě polohy nabídky OSD na obrazovce.

WHITE BALANCE (VYVÁŽENÍ BÍLÉ)

Pokud se výstup grafické karty liší od požadovaných specifikací, úroveň barev se může zhoršit z důvodu rušení grafického signálu. Pomocí této funkce je úroveň signálu nastavena, aby odpovídala standardní úrovni výstupu grafické karty a aby obraz byl optimální. Tuto funkci aktivujte, pokud se na obrazovce vyskytují bílé a černé barvy. (Pouze pro vstup D-SUB)

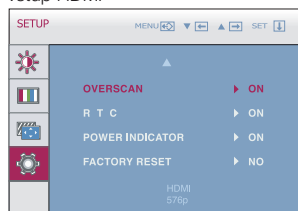
vstup D-SUB



OVERSCAN

Je funkce k vyfiltrování šumu, který může vzniknout v okolí okrajů obrazu při připojení HDMI a externího zařízení. Když je nastaveno na **ON (Zap.)**, originální obraz se zvětší bez šumu. Pokud je nastaveno na **OFF (Vyp.)**, originální velikost je zobrazena bez ohledu na šumy. (Pouze pro vstup HDMI)

vstup HDMI



R T C

Pokud stisknete tlačítko **ON (Zap.)**, povolíte funkci Response Time Control (Ovládání času odezvy) a omezíte vznik paobrazů. Pokud stisknete tlačítko **OFF (Vyp.)**, funkci Response Time Control (Ovládání času odezvy) zakážete. (Pouze W2286L)

- MENU (Nabídka): Konec
- ▼ : Upravit
- ▲ : Upravit
- SET (Nastavit): Vybírejte další díličí nabídku

POWER INDICATOR (INDIKÁTOR NAPÁJENÍ)

Tato funkce slouží k zapnutí **ON (Zap.)** či vypnutí **OFF (Vyp.)** indikátoru napájení na přední straně monitoru. Nastavíte-li možnost **OFF (Vyp.)**, vypne se. Nastavíte-li možnost **ON (Zap.)**, indikátor napájení se automaticky zapne.

FACTORY RESET (VÝCHOZÍ NASTAVENÍ)

Slouží k obnovení výchozích nastavení od výrobce kromě nastavení "LANGUAGE" (Jazyk). Stisknutím tlačítka ▲ ▼ provedete okamžité obnovení nastavení.

POZNÁMKA

- Pokud se pomocí této volby obraz nezlepší, obnovte výchozí nastavení. Pokud je to nutné, spusťte znovu funkci WHITE BALANCE (VYVÁŽENÍ BÍLÉ). Tato funkce bude zpřístupněna pouze pokud je vstupem D-SUB vstup.

Než se obrátíte na servis, zkontrolujte následující.

Obraz se nezobrazuje.

<ul style="list-style-type: none">❁ Je připojen napájecí kabel displeje?	<ul style="list-style-type: none">• Zkontrolujte, zda je napájecí kabel správně zapojen do zásuvky.
<ul style="list-style-type: none">❁ Svítí indikátor napájení?	<ul style="list-style-type: none">• Stiskněte tlačítko Power (Napájení).
<ul style="list-style-type: none">❁ Monitor je zapnutý a indikátor napájení svítí červeně?	<ul style="list-style-type: none">• Nastavte jas a kontrast.
<ul style="list-style-type: none">❁ Bliká indikátor napájení?	<ul style="list-style-type: none">• Pokud je displej v úsporném režimu, obrazovku aktivujete pohybem myši nebo stisknutím jakéhokoli tlačítka na klávesnici.• Zkuste zapnout osobní počítač.
<ul style="list-style-type: none">❁ Vidíte na obrazovce zprávu “OUT OF RANGE” (Mimo rozsah)?	<ul style="list-style-type: none">• Tato zpráva se zobrazí, když je signál z osobního počítače (grafické karty) mimo svislý nebo vodorovný rozsah frekvence displeje. Naladíte si v této příručce část “Technické údaje” a nastavte displej znovu.
<ul style="list-style-type: none">❁ Vidíte na obrazovce zprávu “CHECK SIGNAL CABLE” (Zkontrolujte datový kabel)?	<ul style="list-style-type: none">• Tato zpráva se zobrazí pokud signálový kabel mezi osobním počítačem a displejem není připojen. Zkontrolujte kabel a opakujte akci.

Vidíte na obrazovce zprávu “OSD LOCKED” (Nabídka OSD uzamčena)?

<ul style="list-style-type: none">❁ Vidíte zprávu “OSD LOCKED” (Nabídka OSD uzamčena) po stisknutí tlačítka MENU (Nabídka)?	<ul style="list-style-type: none">• Můžete zajistit aktuální nastavení ovládání, aby nemohlo být omylem změněno. Ovládání OSD můžete opět kdykoli odemknout stisknutím a podržením tlačítka MENU (Nabídka): Měla by se objevit zpráva “OSD UNLOCKED” (Nabídka OSD odemčena).
---	--

Obraz na displeji se nezobrazuje správně.

- | | |
|---|--|
| <ul style="list-style-type: none">✿ Poloha obrazu není správná.
✿ Na pozadí obrazovky je vidět svislé pruhy.
✿ V obraze se objevují jakékoli vodorovné šumy nebo se znaky nezobrazují zřetelně. | <ul style="list-style-type: none">• Stiskněte tlačítko AUTO/SET (Automaticky/Nastavit) – tato volba automaticky vybere ideální nastavení monitoru. Pokud výsledky nejsou uspokojivé, nastavte polohu obrazu pomocí ikon H position (Vodorovná poloha) a V position (Svislá poloha) v nabídce OSD.
• Stiskněte tlačítko AUTO/SET (Automaticky/Nastavit) – tato volba automaticky vybere ideální nastavení monitoru. Pokud výsledky nejsou uspokojivé, zredukujte svislé pruhy pomocí ikony CLOCK (Kmitočet) v nabídce OSD.
• Stiskněte tlačítko AUTO/SET (Automaticky/Nastavit) – tato volba automaticky vybere ideální nastavení monitoru. Pokud výsledky nejsou uspokojivé, zredukujte vodorovné pruhy pomocí ikony PHASE (Fáze) v nabídce OSD.
• Zkontrolujte Ovládací panely --> Zobrazení --> Nastavení a nastavte požadované rozlišení obrazu nebo upravte obraz na ideální nastavení. Vyberte nastavení barev vyšší než 24 bitů (true color). |
|---|--|

DŮLEŽITÉ

- Zkontrolujte možnost Ovládací panely --> Zobrazení --> Nastavení, jestli byla změněna obnovovací frekvence a rozlišení obrazovky. Pokud ano, upravte nastavení grafické karty na doporučené rozlišení.

- Pokud není vybráno doporučené rozlišení (optimální rozlišení), písmena mohou být rozmazána a obraz nejasný, ořezaný nebo zkosený. Ujistěte se, že máte vybráno doporučené rozlišení.

- Způsob nastavení se může měnit podle počítače a operačního systému (O/S (Operation System)) a výše zmíněné rozlišení nemusí být podporováno grafickým adaptérem. V takovém případě se obraťte na výrobce počítače nebo videoadaptéru.

Obraz na displeji se nezobrazuje správně.

- | | |
|---|--|
| <ul style="list-style-type: none">❁ Obraz je jednobarevný nebo jsou barvy nepřirozené. | <ul style="list-style-type: none">• Zkontrolujte, zda je signálový kabel správně připojen a v případě potřeby jej utáhněte šroubovákem.• Ujistěte se, že grafická karta je správně vložena do patice.• Vyberte nastavení barev vyšší než 24 bitů (true color) v nabídce Ovládací Panelů – Nastavení. |
| <ul style="list-style-type: none">❁ Obrazovka bliká. | <ul style="list-style-type: none">• Zkontrolujte, jestli je obrazovka nastavena na prokládaný režim. Pokud ano, změňte jej na doporučené rozlišení. |

Zobrazila se zpráva “Unrecognized monitor, Plug & Play (VESA DDC) monitor found” (Nalezen neznámý monitor Plug & Play (VESA DDC))?

- | | |
|---|---|
| <ul style="list-style-type: none">❁ Nainstalovali jste grafický ovladač? | <ul style="list-style-type: none">• Nainstalujte ovladač z disku CD (nebo diskety) dodaného společně s monitorem. Můžete jej také stáhnout z naší webové stránky: http://www.lge.com.• Ujistěte se, že grafická karta podporuje funkci Plug & Play. |
|---|---|


Funkce zvuku nepracuje

- | | |
|--|---|
| <ul style="list-style-type: none">❁ Obraz je v pořádku, ale zvuk nefunguje. | <ul style="list-style-type: none">• Zkontroluje, zda není hlasitost na hodnotě „0“.• Zkontrolujte, jestli není zvuk ztišen.• Zkontrolujte, zda je kabel HDMI připojen správně.• Zkontrolujte, zda je kabel sluchátek připojen správně.• Zkontrolujte zvukový formát. Bez dodávky do komprimovaného zvukového formátu. |
|--|---|

Displej	55,8673 cm (21,995 palcový) plochý panel LCD, aktivní TFT, Antireflexní povrch Velikost viditelné úhlopříčky :55,8673 cm (Bodová rozteč) 0,282 mm x 0,282 mm	
Vstup Sync.	Vodorovná frekv. Svislá frekv. Forma vstupu	30 kHz až 83 kHz (automatická) 56 Hz až 75 Hz (automatická) Samostatná synchronizace SOG (Sync On Green), Digitální.
Video vstup	Vstup signálu Forma vstupu	15 kolíkový D-Sub konektor Konektor DVI-D (Digitální) Konektor HDMI (Digitální) RGB analogový (0,7 Vp-p / 75 ohm), Digitální., HDMI
Rozlišení	Max. Doporučeno	VESA 1680 x 1050 @ 60 Hz VESA 1680 x 1050 @ 60 Hz
Plug & Play	DDC 2B	
Příkon	Režim zapnuto Úsporný režim Režim vypnuto	: 27 W (Typický) ≤ 1 W ≤ 1 W
Rozměry a hmotnost	S podstavcem Šířka 51,97 cm (20,46 palec) Výška 43,73 cm (17,22 palec) Hloubka 19,84 cm (7,81 palec)	Bez podstavce 51,97 cm (20,46 palec) 42,57 cm (16,76 palec) 8,46 cm (3,33 palec)
	Hmotnost (bez obalového materiálu)	4,1 kg (9,04 lb)
Rozsah	Zelený : -2° až 15°	
Příkon	12 V \equiv 2,0 A	
Adaptér střídavého proudu	Lien Chang, LCAP07F	
Okolní prostředí	Provozní podmínky Teplota 10 °C až 35 °C Vlhkost 10 % až 80 % bez kondenzace Podmínky uskladnění Teplota -20 °C až 60 °C Vlhkost 5 % až 90 % bez kondenzace	
Základna stojanu	Připojený (<input type="checkbox"/>), Odpojený (<input type="checkbox"/>)	
Napájecí kabel	Typ zásuvky na zdi	

POZNÁMKA

- Informace v tomto dokumentu se mohou bez upozornění změnit.

Displej	60,97 cm (24 palcový) plochý panel LCD, aktivní TFT, Antireflexní povrch Velikost viditelné úhlopříčky :60,97 cm (Bodová rozteč) 0,2767 mm x 0,2767 mm	
Vstup Sync.	Vodorovná frekv. Svislá frekv. Forma vstupu	30 kHz až 83 kHz (automatická) 56 Hz až 75 Hz (automatická) Samostatná synchronizace SOG (Sync On Green), Digitální.
Video vstup	Vstup signálu Forma vstupu	15 kolíkový D-Sub konektor Konektor DVI-D (Digitální) Konektor HDMI (Digitální) RGB analogový (0,7 Vp-p / 75 ohm), Digitální., HDMI
Rozlišení	Max. Doporučeno	VESA 1920 x 1080 @ 60 Hz VESA 1920 x 1080 @ 60 Hz
Plug & Play	DDC 2B	
Příkon	Režim zapnuto Úsporný režim Režim vypnuto	: ≤ ≤ 28 W (Typický) 1 W 1 W
Rozměry a hmotnost	S podstavcem	
	Šířka	57,74 cm (22,73 palec)
	Výška	44,05 cm (17,34 palec)
	Hloubka	19,84 cm (7,81 palec)
Bez podstavce		
		57,74 cm (22,73 palec)
		43,00 cm (16,93 palec)
		8,41 cm (3,31 palec)
Hmotnost (bez obalového materiálu)		4,7 kg (10,36 lb)
Rozsah	Zelený : -2° až 15°	
Příkon	12 V  , 2,1 A	
Adaptér střídavého proudu	Lien Chang, LCAP07F	
Okolní prostředí	Provozní podmínky Teplota Vlhkost	10 °C až 35 °C 10 % až 80 % bez kondenzace
	Podmínky uskladnění Teplota Vlhkost	-20 °C až 60 °C 5 % až 90 % bez kondenzace
Základna stojanu	Připojený (<input type="checkbox"/>), Odpojený (<input type="checkbox"/>)	
Napájecí kabel	Typ zásuvky na zdi	

POZNÁMKA

- Informace v tomto dokumentu se mohou bez upozornění změnit.

Přednastavené režimy (Rozlišení)

-VSTUP D-sub (Analog) / DVI-D (Digital)

W2286L

Režimy zobrazení (Rozlišení)			Horizontální frekv. (kHz)	Vertikální frekv. (Hz)
1	VGA	720 X 400	31,468	70
2	VESA	640 x 480	31,469	60
3	VESA	640 x 480	37,500	75
4	VESA	800 x 600	37,879	60
5	VESA	800 x 600	46,875	75
6	VESA	1024 x 768	48,363	60
7	VESA	1024 x 768	60,123	75
8	VESA	1152 x 864	67,500	75
9	VESA	1280 x 1024	63,981	60
10	VESA	1280 x 1024	79,976	75
11	VESA	1680 x 1050	64,674	60
*12	VESA	1680 x 1050	65,290	60

*Doporučený režim

W2486L

Režimy zobrazení (Rozlišení)			Horizontální frekv. (kHz)	Vertikální frekv. (Hz)
1	VGA	720 X 400	31,468	70
2	VESA	640 x 480	31,469	60
3	VESA	640 x 480	37,500	75
4	VESA	800 x 600	37,879	60
5	VESA	800 x 600	46,875	75
6	VESA	1024 x 768	48,363	60
7	VESA	1024 x 768	60,123	75
8	VESA	1152 x 864	67,500	75
9	VESA	1280 x 1024	63,981	60
10	VESA	1280 x 1024	79,976	75
11	VESA	1680 x 1050	64,674	60
12	VESA	1680 x 1050	65,290	60
*13	VESA	1920 x 1080	67,500	60

*Doporučený režim

VSTUP HDMI Video

Režimy zobrazení (Rozlišení)		Horizontální frekv. (kHz)	Vertikální frekv. (Hz)
1	480p	31,50	60
2	576p	31,25	50
3	720p	37,50	50
4	720p	45,00	60
5	1080i	28,12	50
6	1080i	33,75	60
7	1080p	56,25	50
8	1080p	67,50	60

Indikátor

REŽIM	Barvy indikátoru
Režim zapnuto	Červený
Úsporný režim	Červené blikání
Režim vypnuto	Vypnuto



Před použitím tohoto výrobku si pozorně přečtěte bezpečnostní upozornění.

Uchovávejte uživatelskou příručku (CD) na dostupném místě pro pozdější nahlédnutí.

Model a sériové číslo sady je umístěno na zadní straně sady. Zapište si je pro případ, že budete potřebovat někdy servisní pomoc.

MODEL _____

SÉRIOVÉ ČÍSLO _____

ENERGY STAR is a set of power-saving guidelines issued by the U.S. Environmental Protection Agency(EPA).



As an ENERGY STAR Partner LGE U. S. A.,Inc. has determined that this product meets the ENERGY STAR guidelines for energy efficiency.