



ROMANESTE

# MANUAL DE UTILIZARE MONITOR LCD

Citiți acest manual cu atenție înainte de a utiliza televizorul și păstrați-l pentru consultări ulterioare.

MODELE DE MONITORE LCD

W2286L

W2486L

Acest dispozitiv a fost proiectat și produs pentru a asigura siguranța dumneavoastră; cu toate acestea, utilizarea necorespunzătoare poate cauza scurtcircuit sau incendii. Pentru a permite funcționarea tuturor elementelor de siguranță încorporate în acest monitor, respectați regulile de bază pentru instalarea, utilizarea și depanarea acestuia.

## Siguranță

Utilizați doar cablul de alimentare furnizat cu acest dispozitiv. Dacă utilizați un alt cablu de alimentare, care nu este pus la dispoziție de furnizor, asigurați-vă că este certificat conform standardelor naționale în vigoare. În cazul în care cablul este defect în vreun fel, contactați producătorul sau cel mai apropiat centru de service autorizat pentru a fi înlocuit.

Mufa de legătură este utilizată ca dispozitiv de deconectare.

Asigurați-vă că dispozitivul este instalat în apropierea unei prize de perete la care poate fi conectat și că priza de perete poate fi accesată cu ușurință.

Utilizați monitorul conectat doar la o sursă de alimentare indicată în aceste specificații sau listată pe monitor. Dacă nu sunteți sigur(ă) asupra sursei de alimentare disponibilă în casa dumneavoastră, consultați dealer-ul.

Supraîncărcarea surselor și cablurile de AC este periculoasă. Cablurile de alimentare uzate sau prizele defecte reprezintă de asemenea un pericol. Utilizarea acestora poate cauza scurtcircuit sau incendiu. Contactați tehnicianul de service pentru înlocuirea acestora.

Cât timp această unitate este conectată la priza de perete CA, aceasta nu va fi deconectată de la sursa de alimentare CA, chiar dacă opriți unitatea.

Nu deschideți monitorul:

- Înăuntru nu se găsesc componente care pot fi reparate de către utilizator.
- Tensiunea este ridicată și periculoasă, chiar și atunci când alimentarea este oprită.
- Contactați dealer-ul dacă monitorul nu funcționează corespunzător.

Pentru a evita rănirea:

- Nu plasați monitorul pe un raft în pantă, decât dacă este prins corespunzător.
- Utilizați doar un suport de montare recomandat de producător.
- Nu scăpați obiecte și nu aplicați forță asupra produsului. Nu aruncați jucării sau obiecte către ecran.  
Poate cauza rănirea persoanelor, probleme ale produsului sau defectarea monitorului.

Pentru a preveni incendiile sau pericolele:

- Intotdeauna opriți monitorul dacă părăsiți camera pentru o perioadă mai lungă de timp. Nu lăsați niciodată monitorul pornit când părăsiți casa.
- Nu permiteți copiilor să scape sau să arunce obiecte în deschizăturile monitorului. Unele componente interne sunt încărcate cu tensiune periculoasă.
- Nu adăugați accesorii care nu au fost proiectate pentru acest monitor.
- Când monitorul nu este supravegheat pentru o perioadă mai lungă de timp, deconectați-l de la priza de perete.
- În caz de tunete și fulgere, nu atingeți cablul de alimentare sau cablul de semnal, deoarece poate fi periculos. Există riscul provocării unei electrocutări.

## Instalare

Nu lăsați niciun obiect să stea sau să se rostogolească peste cablul de alimentare, nu plasați monitorul în locații unde cablul de alimentare poate fi deteriorat.

Nu utilizați monitorul lângă surse de apă, cum ar fi o cadă, o chiuvetă, chiuveta din bucătărie, lângă cuva de lenjerie, într-un subsol cu umezeală sau lângă o piscină. Monitoarele sunt prevăzute cu deschizături de ventilare în carcasă pentru eliminarea căldurii generate în timpul funcționării. Dacă aceste deschizături sunt blocate, căldura acumulată poate cauza defecțiuni care pot conduce la un incendiu. Prin urmare, NICIODATĂ:

- Nu blocați fantele de ventilare din partea de jos prin plasarea monitorului pe un pat, pe o canapea, covor etc.
- Nu plasați monitorul într-o carcasă încorporată, decât dacă este asigurată ventilație corespunzătoare.
- Nu acoperiți deschizăturile cu țesături sau alte materiale.
- Nu plasați monitorul lângă sau deasupra unui radiator sau unei surse de căldură.

Nu frecăți și nu loviți monitorul LCD Active Matrix cu obiecte dure, deoarece acest lucru poate cauza zgârierea, stricarea sau deteriorarea permanentă a monitorului LCD Active Matrix.

Nu apăsați ecranul LCD cu degetul pentru un timp îndelungat, deoarece acest lucru poate cauza persistența imaginii pe monitor.

Unele defecte ale punctelor pot apărea pe ecran ca puncte roșii, verzi sau albastre. Totuși, acestea nu au efecte negative asupra performanței monitorului.

Dacă este posibil, utilizați rezoluția recomandată pentru a obține cea mai bună calitate a imaginii pe monitorul dumneavoastră. Dacă utilizați monitorul cu orice alt mod în afară de rezoluția recomandată, este posibil apariția pe ecran a unor imagini scalate sau pixelate. Cu toate acestea, situația prezentată mai sus reprezintă o caracteristică a unui ecran LCD cu rezoluție fixă.

Lăsarea unei imagini fixe pe ecran pentru o durată lungă de timp poate cauza deteriorarea ecranului și arderea imaginii. Asigurați-vă că utilizați un economizor de ecran pe monitor. Acest fenomen se înregistrează și la produse ale altor producători și nu face subiectul garanției.

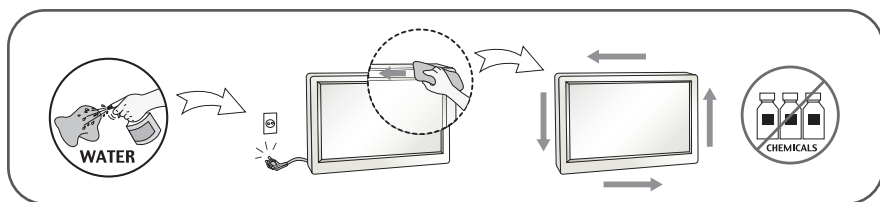
Nu șocați sau zgâriați partea frontală sau părțile laterale ale ecranului cu obiecte metalice. În caz contrar, puteți deteriora ecranul.

Asigurați-vă că panoul este îndreptat în față și țineți cu ambele mâini pentru a muta. Dacă scăpați produsul, produsul deteriorat poate cauza șoc electric sau incendiu. Contactați centrul autorizat de service pentru reparații.

Evitați temperaturile ridicate și umiditatea.

## Curățare

- Deconectați monitorul înainte de a curăța partea din față a ecranului monitorului.
- Utilizați o cârpă ușor umezită (nu udă). Nu utilizați aerosol direct pe ecranul monitorului, deoarece aplicarea în exces poate cauza un scurtcircuit.
- Când curățați produsul, deconectați cablul de alimentare și frecați ușor cu o cârpă moale pentru a preveni zgârierea. Nu curățați cu o cârpă umedă și nu pulverizați apă sau alte lichide direct pe produs. Se poate produce un șoc electric. (Nu utilizați produse chimice, de tipul benzenului, diluanților sau alcoolului)
- Stropiți cu apă de 2 până la 4 ori o cârpă moale și utilizați-o pentru a curăța cadrul frontal, într-o singură direcție. Prea multă umezeală poate cauza pătearea.



## Reambalare

- Nu aruncați cutia și ambalajele. Acestea reprezintă modalitatea ideală de a transporta dispozitivul. Când trimiteți dispozitivul către o altă locație, ambalați-l în ambalajele originale.

## Casare (Exclusiv, monitor LCD uzat cu lampă Hg)

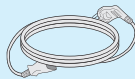
- Lampa fluorescentă utilizată în acest produs conține o cantitate mică de mercur.
- Nu casați acest dispozitiv împreună cu deșeurile menajere.
- Casarea acestui produs trebuie realizată în conformitate cu reglementările autorităților locale.

## !!! Vă mulțumim că ați ales produsele LGE !!!

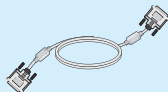
Asigurați-vă că v-au fost furnizate următoarele elemente împreună cu monitorul. Dacă lipsește oricare dintre acestea, contactați dealerul dumneavoastră.



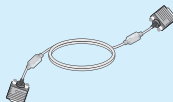
**Ghidul utilizatorului /Carduri**



**Cablu de alimentare**  
(În funcție de țară)



**Cablu semnal DVI-D**  
(Această funcție nu este disponibilă în toate țările.)



**Cablu semnal 15 pini D-SUB**  
(Pentru montare, cablul de semnal poate fi atașat la acest produs înainte de expediere.)



**Support Cablu**  
(Această funcție nu este disponibilă pentru toate modelele.)



**Adaptor CA-CC**

### NOTĂ

- Aceste accesorii pot arăta diferit de cele ilustrate aici.
- Utilizatorul trebuie să folosească cabluri de interfață semnal protejate (cablu D-sub cu 15 pini, cablu DVI-D) cu miez de ferită pentru a asigura conformitatea acestui produs cu standardele în vigoare.

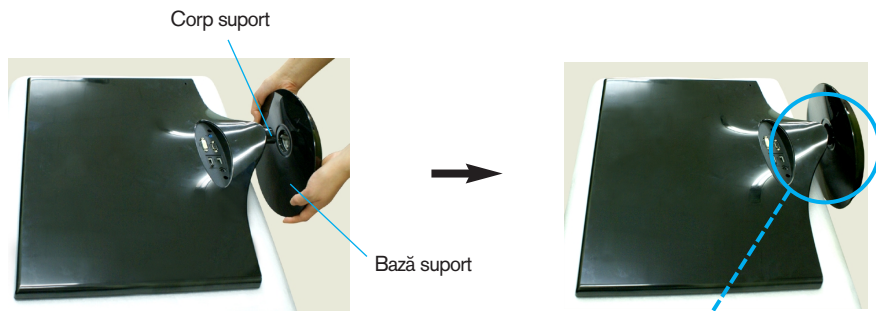
- Înainte de montarea monitorului, asigurați-vă că alimentarea, sistemul computerizat și alte dispozitive atașate sunt oprite.

## Conectarea și dezasamblarea suportului

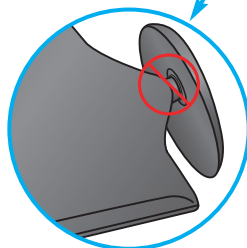
1. Așezați monitorul cu fața în jos pe o cârpă moale.



2. Verificați orientarea bazei suportului și conectați-o la corpul suportului. Asigurați-vă că ați împins complet baza suportului.



Conexiune  
corespunzătoare



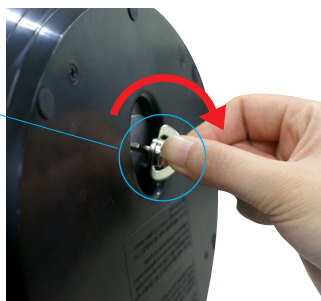
Conexiune  
necorespunzătoare



Baza suportului poate cădea și se poate deteriora, sau poate provoca rănirea.

3. Rotiți șurubul spre dreapta pentru a fixa Stand Body (Corp suport) pe Stand Base (Bază suport).

**Șurub**  
Rotiți șurubul  
cu ajutorul  
mânerului  
șurubului.



4. Apoi îndoți complet mânerul șurubului.



5. După asamblare, apucați monitorul și îndreptați-l ușor spre în față.



6. Pentru a detașa Stand Base (Bază suport) de Stand Body (Corp suport), extindeți mânerul șurubului și rotiți-l spre stânga.



## IMPORTANT

- Această ilustrație prezintă modul general de conectare. Monitorul dumneavoastră poate fi diferit de cel indicat în imagine.
- Nu transportați produsul ținându-l în jos, de baza suportului. Productul poate cădea și se poate deteriora, sau poate cauza răni.

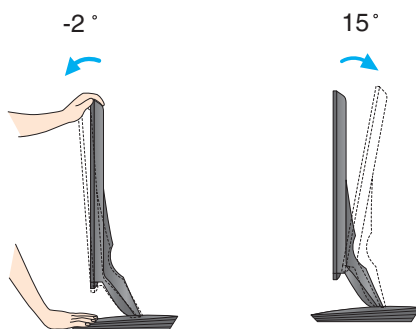
- Înainte de montarea monitorului, asigurați-vă că alimentarea, sistemul computerizat și alte dispozitive atașate sunt oprite.

## Poziționarea monitorului

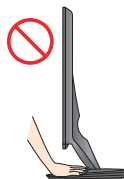
-După instalare, ajustați unghiul așa cum este indicat mai jos.

### 1. Ajustați poziția monitorului pentru a asigura confortul maxim.

- Grad de înclinare:  $-2^\circ$  la  $15^\circ$



- Nu atingeți sau apăsați șurubul când ajustați unghiul monitorului.
- Când ajustați unghiul monitorului, nu așezați degetul (degetele) între partea de sus a monitorului și baza suportului, deoarece vă puteți răni.



## ERGONOMIE

- Pentru a menține o poziție de vizionare ergonomică și confortabilă, este recomandat să nu înclinați monitorul în față mai mult de 5 grade.

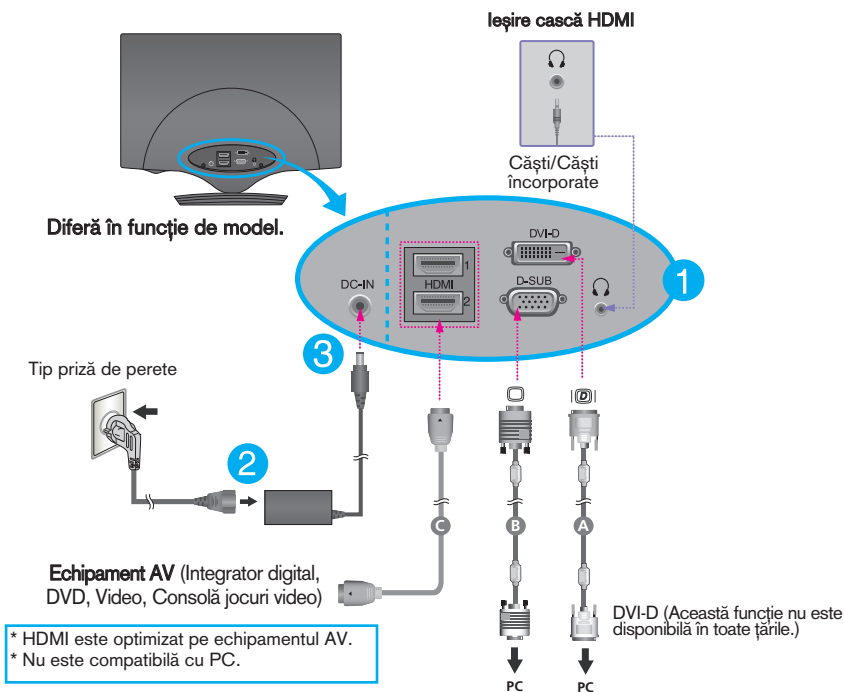


## Conectarea la echipamentul PC/AV

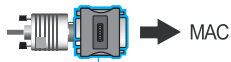
1. Înainte de montarea monitorului, asigurați-vă că alimentarea, sistemul computerizat și alte dispozitive atașate sunt oprite.
2. Conectați cablul de semnal **1**. După ce este atașat, strângeți șuruburile pentru a securiza conexiunea.
3. Conectați cablul de alimentare **2** cu adaptorul CA-CC (sursă de alimentare CA-CC) **3**, și apoi conectați mufa la priză.
  - A Conectați cablul DVI-D (Semnal digital)
  - B Conectați cablul D-Sub (Semnal analogic)
  - C Conectați cablul HDMI

### NOTĂ

- Aceasta este o reprezentare simplificată a vizualizării din spate.
- Această vizualizare prezintă un model general; monitorul dumneavoastră poate diferi de vizualizarea prezentată.



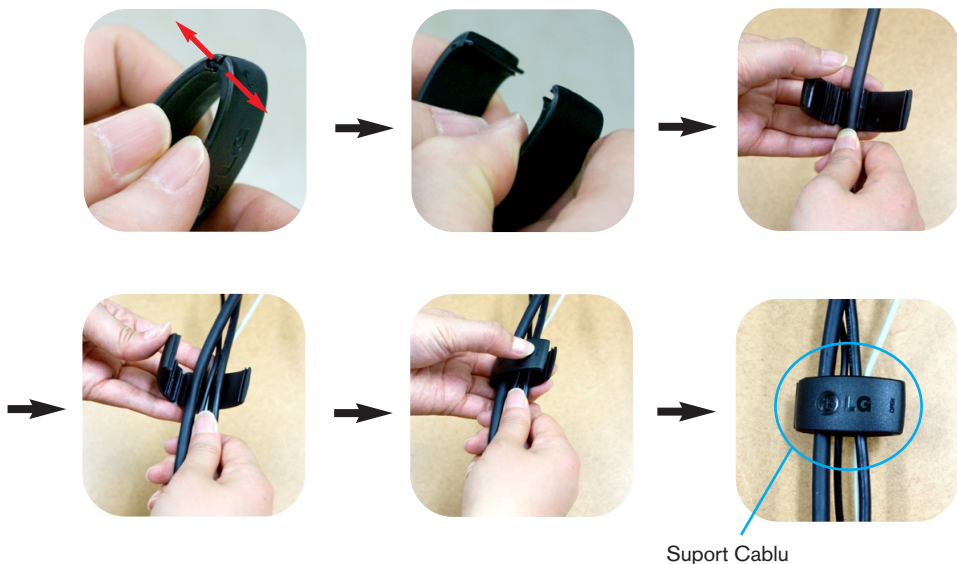
### Când utilizați un conector cablu de intrare semnal D-Sub pentru Macintosh :



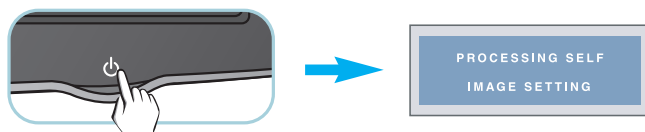
**Adaptor MAC :** Pentru utilizare cu Apple Macintosh, este nevoie de o mufă adaptor care să modifice mufa de 15 pini (3 rânduri) a conectorului D-sub VGA de pe cablul furnizat la un conector cu 15 pini pe 2 rânduri.

# Conectarea monitorului

4. Strângeți cablurile împreună și utilizați Cable Holder (Suport cablu) pentru a le aranja ca în imagine.



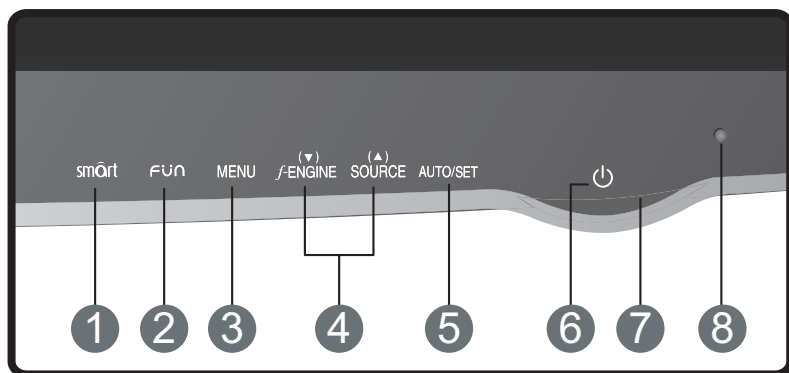
5. Apăsați butonul alimentare (⏻) de pe panoul frontal pentru a porni alimentarea. Când monitorul este pornit, funcția 'Self Image Setting' (Setare imagine proprie) rulează automat. (Doar pentru intrare D-SUB)



## NOTĂ

- **"Self Image Setting Function"?** (Funcție Setare imagine proprie?) Această funcție asigură utilizatorului setările optime de afișaj. Când utilizatorul conectează monitorul pentru prima dată, această funcție ajustează automat afișajul la setările optime pentru semnalele de intrare individuale.
- **"AUTO/SET Function"?** (Funcție AUTOMAT/SETARE?) Când întâmpinați probleme precum ecran sau litere înceteșate, tremurare sau înclinare a imaginii când utilizați dispozitivul sau după modificarea rezoluției ecranului, apăsați butonul **AUTO/SET** (AUTOMAT/SETARE) din partea de jos pentru a îmbunătăți rezoluția.

## Funcțiile de control ale panoului frontal



### 1 Buton smărt

Utilizați acest buton pentru a accesa meniurile **CINEMA MODE (MOD CINEMA)**, **AUTO BRIGHT (LUMINOZITATE AUTOMATĂ)**, **TIME CONTROL (CONTROL TIMP)**, **LIVE SENSOR (SENZOR LIVE)** sau **SMART (INTELIGENT)**. Pentru mai multe informații, consultați pagina 16.

### 2 Buton FUN

Utilizați acest buton pentru a comuta pe **EZ ZOOMING (PANORAMARE EZ)**, **4:3 IN WIDE (LAT)** sau **PHOTO EFFECT (EFFECT FOTO)** pentru intrarea de semnal D-SUB/DVI-D. Utilizați acest buton pentru a comuta pe **4:3 IN WIDE (LAT)**, **PHOTO EFFECT (EFFECT FOTO)** sau **VOLUME (VOLUM)** pentru intrarea de semnal HDMI. Pentru mai multe informații, consultați pagina 17.

### 3 Buton MENU (MENIU)

Utilizați acest buton pentru a accesa sau ieși din On Screen Display (Afișajul pe ecran).



#### OSD LOCKED/UNLOCKED(OSD BLOCAT/DEBLOCAT)

Această funcție vă permite să blocați setările curente de control, pentru a nu putea fi schimbate neintenționat. Apăsăți și mențineți apăsat pentru câteva secunde butonul **MENU (MENIU)**. Se va afișa mesajul "**OSD LOCKED**" (OSD BLOCAT).

Puteți debloca funcțiile afișajului pe ecran în orice moment apăsând butonul **MENU (MENIU)** pentru câteva secunde. Se va afișa mesajul "**OSD UNLOCKED**" (OSD DEBLOCAT).

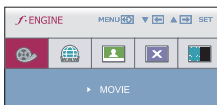
## 4 Buton ▲ ▼

Utilizați aceste butoane pentru a selecta sau ajusta funcțiile din On Screen Display (Afișajul pe ecran).

### f•ENGINE ▼

Utilizați această funcție pentru a selecta condițiile optime de imagine în conformitate cu mediul (Luminozitate, tip imagine).

Pentru mai multe informații, consultați pagina 19.



### SOURCE ▲ (Tastă rapidă Sursă)

În timpul introducerii inițiale, semnalul de intrare conectat este recunoscut automat.

Selectați semnalul de intrare dorit din meniul INPUT (INTRARE), la schimbarea semnalului de intrare.

## 5 Buton AUTO/SET (AUTOMAT/SETARE)

Utilizați acest buton pentru a accesa o selecție din On Screen Display (Afișajul pe ecran).

### AUTO IMAGE ADJUSTMENT (AJUSTARE AUTO IMAGINE)

Când ajustați setările monitorului, apăsați întotdeauna **AUTO/SET** (AUTOMAT/SETARE) înainte de a părăsi On Screen Display (Afișajul pe ecran). (Doar pentru intrare D-SUB)

Acest lucru va ajusta automat imaginea de pe monitor la setările ideale pentru rezoluția curentă (mod afișaj).



Cel mai bun mod afișaj este

**W2286L : 1680 x 1050**

**W2486L : 1920 x 1080**

## 6 Buton alimentare

Utilizați acest buton pentru a porni sau opri monitorul.

## 7 Indicator alimentare

Indicatorul de alimentare rămâne roșu dacă afișajul funcționează corespunzător (On Mode - Mod Pornit). Dacă monitorul este în Sleep Mode (Mod repaus) (economisire energie), acest indicator se va aprinde în roșu.

---

## 8 Senzor de luminozitate

Acesta este senzorul care măsoară luminozitatea externă. Face ecranul mai luminos sau mai întunecat, în funcție de luminozitatea ambiantă, atunci când **AUTO BRIGHT** (LUMINOZITATE AUTOMATĂ) este setat pe ON (PORNIT). Setarea implicită este OFF (OPRIT).

---

## Ajustare ecran

Ajustarea formatului imaginii, a poziției și a parametrilor de funcționare a afișajului se realizează ușor și rapid cu ajutorul sistemului de control al afișajului pe ecran.

În cele ce urmează este oferit un exemplu pentru a vă familiariza cu aceste funcții de control.

Următoarea secțiune oferă o prezentare a opțiunilor de ajustare și a selecțiilor disponibile pentru OSD (afișajul pe ecran).

Pentru a realiza ajustări pe On Screen Display (afișajul pe ecran) urmați etapele de mai jos:



- 1 Apăsați butonul **MENU** (MENIU) pentru a accesa OSD.
- 2 Pentru a accesa o funcție de control utilizați butoanele ▼ sau ▲. Când pictograma este evidențiată, apăsați butonul **AUTO/SET** (AUTOMAT/SETARE).
- 3 Utilizați butoanele ▼ / ▲ pentru a ajusta imaginea la nivelul dorit. Apăsați butonul **AUTO/SET** (AUTOMAT/SETARE) pentru a selecta alte elemente ale sub-meniului.
- 4 Apăsați butonul **MENU** (MENIU) o dată pentru a reveni la meniul principal și pentru a selecta o nouă funcție. apăsați butonul **MENU** (MENIU) de două ori pentru a ieși din OSD.

# Selectare și ajustare a afișajului pe ecran

Următorul tabel prezintă toate meniurile de control, ajustare și setare a On Screen Display (afișaj pe ecran).

**DSUB** : Intrare D-SUB (Semnal analogic)

**DVI-D** : Intrare DVI-D (Semnal digital)

**HDMI** : Intrare HDMI

Meniu principal	Sub-meniu	Intrare acceptată	Descriere
<b>CINEMA MODE</b>		<b>DSUB</b> <b>DVI-D</b>	Pentru focalizarea pe imaginea în mișcare selectată
<b>AUTO BRIGHT</b>		<b>DSUB</b> <b>DVI-D</b> <b>HDMI</b>	Pentru controlarea automată a luminozității ecranului
<b>TIME CONTROL</b>		<b>DSUB</b> <b>DVI-D</b> <b>HDMI</b>	Pentru a notifica utilizatorul cu privire la un interval de timp specificat
<b>LIVE SENSOR</b>		<b>DSUB</b> <b>DVI-D</b> <b>HDMI</b>	Pentru a activa sau dezactiva senzorul live al LED-ului butonului tactil
<b>SMART</b>		<b>DSUB</b> <b>DVI-D</b> <b>HDMI</b>	Pentru a ajusta meniurile butonului SMART (INTELLIGENT)
<b>EZ ZOOMING</b>		<b>DSUB</b> <b>DVI-D</b>	Pentru a ajusta rezoluția
<b>4:3 IN WIDE</b>		<b>DSUB</b> <b>DVI-D</b> <b>HDMI</b>	Pentru a ajusta dimensiunea imaginii
<b>PHOTO EFFECT</b>	NORMAL GAUSSIAN BLUR SEPIA MONOCHROME	<b>DSUB</b> <b>DVI-D</b> <b>HDMI</b>	Pentru a ajusta modul de culoare al ecranului
<b>VOLUME</b>		<b>HDMI</b>	Pentru ajustarea volumului căștii/căștii încorporate

# Selectare și ajustare a afișajului pe ecran

<b>F-ENGINE</b>	MOVIE INTERNET USER NORMAL DEMO	DSUB DVI-D	Pentru a ajusta modul de culoare al ecranului
	MOVIE GAME USER STANDARD SPORTS	HDMI	
<b>PICTURE</b>	BRIGHTNESS CONTRAST GAMMA	DSUB DVI-D HDMI	Pentru ajustarea luminozității, contrastului și gamei monitorului
	BLACK LEVEL	HDMI	
<b>COLOR</b>	PRESET (sRGB / 6500K / 9300K)	DSUB DVI-D HDMI	Pentru personalizarea culorii monitorului
	RED GREEN BLUE		
<b>TRACKING</b>	HORIZONTAL VERTICAL	DSUB	Pentru ajustarea poziției monitorului
	CLOCK PHASE	DSUB	
	SHARPNESS	DSUB DVI-D HDMI	
<b>SETUP</b>	LANGUAGE OSD POSITION (HORIZONTAL / VERTICAL)	DSUB DVI-D HDMI	Pentru personalizarea stării ecranului în funcție de mediul de lucru al utilizatorului
	WHITE BALANCE	DSUB	
	OVERSCAN	HDMI	
	RTC (Doar W2286L) POWER INDICATOR FACTORY RESET	DSUB DVI-D HDMI	

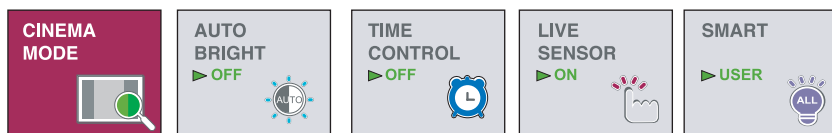
## NOTĂ

- Ordinea pictogramelor poate fi diferită în funcție de model (14 la 24).

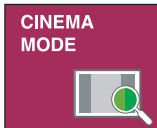
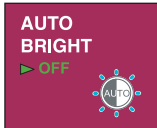
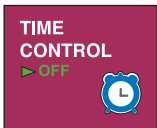
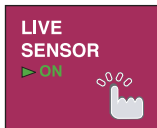



# Selectare și ajustare a afișajului pe ecran

- ■ ■ Ecranul OSD va apărea când apăsați butonul **SMART** din partea din față a monitorului.



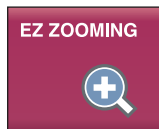
- **MENU(MENIU)** : leșire, ■ ▼ ▲ : Mutare, ■ **SET(SETARE)** : Selectare

Meniu principal	Descriere
	<p><b>CINEMA MODE (MOD CINEMA)</b></p> <p>Pentru focalizarea pe imaginea în mișcare selectată. Această funcție ajustează luminozitatea celorlalte zone în afară de zona selectată de utilizator, pentru a asigura un mediu și o calitate a imaginii optimizate pentru materiale video de pe navigatorul web.</p> <p>* Această funcție poate fi folosită doar dacă ați instalat 'forteManager' pe calculator. * Intrarea HDMI nu acceptă această funcție.</p>
	<p><b>AUTO BRIGHT (LUMINOZITATE AUTOMATĂ)</b></p> <p>Pentru controlarea automată a luminozității ecranului. Când este selectat ON (PORȚIT), această funcție ajustează automat luminozitatea ecranului, în funcție de mediul ambiental, pentru asigurarea unor condiții de vizualizare optime. Când este selectat OFF (OPRIT), această funcție este dezactivată.</p>
	<p><b>TIME CONTROL (CONTROL TIMP)</b></p> <p>Pentru a notifica utilizatorul cu privire la un interval de timp specificat. Această funcție notifică utilizatorul că un interval de timp specificat de utilizator (1 sau 2 ore) a trecut; acest lucru este realizat prin afișarea OSD-ului Alarm (Alarmă) și prin aprinderea intermitentă a INDICATORULUI DE ALIMENTARE (LED).</p> <p>Opțiuni de timp: OFF (OPRIT)/1HR (O ORĂ) /2HR (2 ORE)</p>
	<p><b>LIVE SENSOR (SENZOR LIVE)</b></p> <p>Pentru a activa sau dezactiva senzorul live al LED-ului butonului tactil. Această funcție detectează degetele utilizatorului și aprinde LED-urile butonului înainte ca acesta să apese butonul, pentru o operare mai facilă.</p> <p>* LED-ul poate începe să funcționeze atunci când se formează un mediu electric (de exemplu, în apropierea corpului omenesc).</p>
	<p><b>SMART (INTELIGENT)</b></p> <p>Pentru a ajusta meniurile butonului SMART (INTELIGENT). Această funcție ajustează AUTO BRIGHT (LUMINOZITATE AUTOMATĂ), TIME CONTROL (CONTROL TIMP) și LIVE SENSOR (SENZOR LIVE).</p> <p>Dacă se selectează ON (PORȚIT), AUTO BRIGHT (LUMINOZITATE AUTOMATĂ) și LIVE SENSOR (SENZOR LIVE) se activează și TIME CONTROL (CONTROL TIMP) este setat la 1HOUR (O ORĂ). Când este selectat OFF (OPRIT), toate aceste funcții sunt dezactivate. Când AUTO BRIGHT (LUMINOZITATE AUTOMATĂ), TIME CONTROL (CONTROL TIMP) și LIVE SENSOR (SENZOR LIVE) sunt setate individual, fiecare setare se modifică automat în USER (UTILIZATOR).</p>

# Selectare și ajustare a afișajului pe ecran

- ■ ■ Ecranul OSD va apărea când apăsați butonul **FUN** din partea din față a monitorului.

Intrare D-SUB/DVI-D



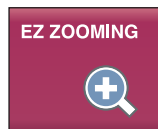
- **MENU(MENIU)** : Ieșire
- **▼, ▲** : Mutare
- **SET(SETARE)** : Selectare

Intrare HDMI



## Meniu principal

## Descriere



**EZ ZOOMING  
(PANORAMARE  
EZ)**

Pentru a selecta rezoluția afișajului.

Când selectați EZ ZOOMING (PANORAMARE EZ) în OSD, rezoluția afișajului coboară cu o unitate pentru ca imaginile și caracterele să se afișeze mai mari. Când selectați din nou EZ ZOOMING (PANORAMARE EZ), comută înapoi la setarea originală de rezoluție.

\* Această funcție poate fi folosită doar dacă ați instalat 'forteManager' pe calculator.



\* Intrarea HDMI nu acceptă această funcție.



**4:3 IN WIDE  
(LAT)**

Pentru selectarea formatului de imagine pentru ecran.



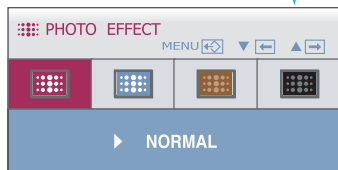
- **WIDE(LAT)**  : Comută în modul ecran complet în conformitate cu semnalele de intrare al imaginii.
- **4 : 3**  : Comută în format imagine 4:3.

## Meniu principal

## Descriere



Utilizați butonul AUTO/SET pentru a selecta un sub-meniu.



Pentru a selecta efectele de culoare pe ecran.

- **NORMAL**  
Funcția PHOTO EFFECT (EFFECT FOTO) este deactivată.
- **GAUSSIAN BLUR (ÎNCEȚOȘARE CURBATĂ)**  
Acest meniu face ecranul mai colorat și mai calm.
- **SEPIA**  
Acest meniu modifică ecranul în modul Sepia (tonuri de maro).
- **MONOCHROME (MONOCROMATIC)**  
Acest meniu modifică ecranul în tonuri de gri (imagine alb negru).



NORMAL



GAUSSIAN BLUR



SEPIA

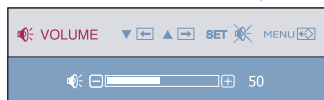


MONOCHROME

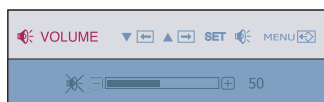
\* Pentru intrarea HDMI, este posibil ca funcția PHOTO EFFECT (EFFECT FOTO) să nu funcționeze corect, în funcție de dispozitivul conectat.



Utilizați butonul AUTO/SET pentru a selecta un sub-meniu.



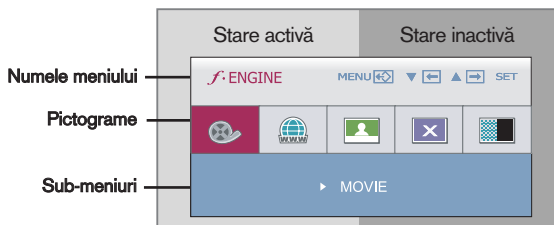
**MUTE OFF (SONOR PORNIT)**



**MUTE ON (SONOR OPRIT)**

# Selectare și ajustare a afișajului pe ecran

- ■ ■ Ecranul OSD va apărea când apăsați butonul **F-ENGINE** din partea din față a monitorului. Aceste funcții vă permit să selectați cu ușurință cea mai bună imagine dorită, optimizată în funcție de mediu (iluminarea ambientală, tipuri de imagine etc.).

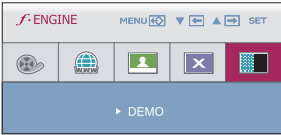
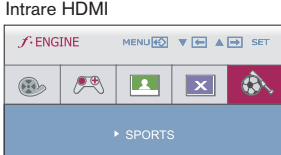
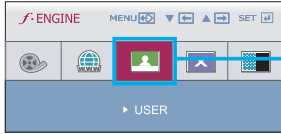
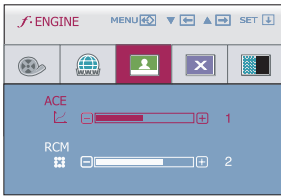
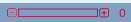

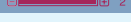
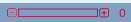

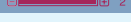
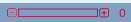

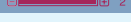
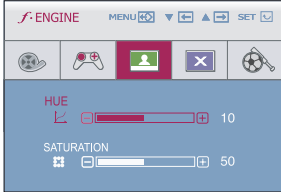
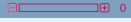
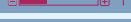

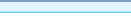
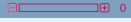
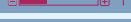

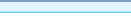
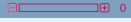
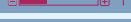

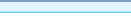


- **MENU(MENIU)** : Salvare și leșire
- **▼, ▲** : Mutare

Când activați F-ENGINE, pe ecran sunt afișate două tonuri de culoare, așa cum este indicat în imagine. Starea activă se află în partea stângă, starea inactivă în partea dreaptă. Selectați funcția dorită, apoi apăsați butonul [MENU] (MENIU) pentru a salva setarea.

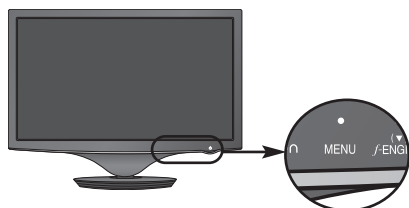
Meniu principal	Sub-meniu	Descriere
	<b>MOVIE (FILM)</b>	Selectați când urmăriți un fișier video sau un film.
<hr/>		
	<b>INTERNET</b>	Selectați când lucrați cu un document (Word etc.)
<hr/>		
	<b>GAME (JOC)</b>	Selectați când jucați un joc.
<hr/>		
	<b>NORMAL</b>	Selectați când utilizați produsul în cel mai obișnuit mod de utilizare.
<hr/>		
	<b>STANDARD</b>	Selectați când utilizați modul original standard video.

# Selectare și ajustare a afișajului pe ecran

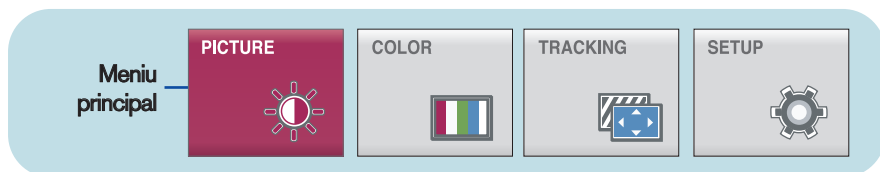
Meniu principal	Sub-meniu	Descriere								
	<b>DEMO</b>	Aceasta este utilizată doar pentru publicitate în magazin. Ecranul va fi împărțit în două pentru a indica modul standard în stânga și modul video în partea dreaptă, astfel încât consumatorii să poată vizualiza diferențele după selectarea modului video.								
	<b>SPORTS (SPORT)</b>	Selectați când urmăriți programe sportive de ordin general.								
	<b>USER (UTILIZATOR)</b>	Aceasta permite utilizatorilor să ajusteze <b>ACE</b> , <b>RCM</b> (doar pentru intrare D-SUB/DVI-D), <b>HUE (NUANȚĂ)</b> sau <b>SATURATION (SATURAȚIE)</b> (doar pentru intrare HDMI). Puteți salva sau restabili valoarea ajustată chiar când utilizați un mediu diferit.								
<p>Apăsați butonul <b>AUTO/SET</b> pentru a afișa sub-meniuul <b>USER</b></p>										
		<ul style="list-style-type: none"><li>• <b>ACE</b> (Funcție de îmbunătățire adaptivă a clarității) : Selectează modul de claritate.</li></ul> <table border="1" data-bbox="530 852 999 954"><tbody><tr><td> 0</td><td>Nu se aplică</td></tr><tr><td> 1</td><td>Claritate scăzută și contrast luminozitate.</td></tr><tr><td> 2</td><td>Claritate ridicată și contrast luminozitate.</td></tr></tbody></table>	 0	Nu se aplică	 1	Claritate scăzută și contrast luminozitate.	 2	Claritate ridicată și contrast luminozitate.		
 0	Nu se aplică									
 1	Claritate scăzută și contrast luminozitate.									
 2	Claritate ridicată și contrast luminozitate.									
		<ul style="list-style-type: none"><li>• <b>RCM</b> (Funcție de administrare a culorii reale) : Selectează modul de culoare.</li></ul> <table border="1" data-bbox="530 1034 999 1152"><tbody><tr><td> 0</td><td>Nu se aplică</td></tr><tr><td> 1</td><td>Ajustare verde</td></tr><tr><td> 2</td><td>Culoarea pielii</td></tr><tr><td> 3</td><td>Ajustare culoare</td></tr></tbody></table> <ul style="list-style-type: none"><li>• <b>HUE (NUANȚĂ)</b>: Ajustează nuanța ecranului.</li><li>• <b>SATURATION (SATURAȚIE)</b>: Ajustează intensitatea culorilor. O intensitate mai ridicată face culorile mai întunecate, în timp ce o intensitate mai scăzută face culorile mai deschise.</li></ul>	 0	Nu se aplică	 1	Ajustare verde	 2	Culoarea pielii	 3	Ajustare culoare
 0	Nu se aplică									
 1	Ajustare verde									
 2	Culoarea pielii									
 3	Ajustare culoare									
<ul style="list-style-type: none"><li>■ <b>MENU(MENIU)</b>: leșire</li><li>■ <b>▼</b> : Descreștere</li><li>■ <b>▲</b> : Creștere</li><li>■ <b>SET(SETARE)</b>: Selectarea unui alt sub-meniu</li></ul>										

# Selectare și ajustare a afișajului pe ecran

- ■ ■ Aceasta a fost prezentarea procedurii de selectare și ajustare a unui element utilizând sistemul OSD. Mai jos sunt listate pictogramele, numele și descrierile acestora pentru toate elementele indicate în Meniu.



Apăsați butonul **MENU** (MENIU) pentru a accesa OSD.



■ MENU (MENIU) : Exit (Ieșire)

■ ▼|◀ ▶|▲ : Ajustare (Descresștere/Creștere)

■ SET (SETARE) : Enter (Se aplică)

    ↓ : Selectarea unui alt sub-meniu

    ↺ : Reporniți pentru a selecta sub-meniul

**Numele meniului** — PICTURE

**Pictograme** —

**Tip buton** — MENU ▼ ▶ ▲ ↺ SET ↓

**Sub-meniuri** — BRIGHTNESS 50

CONTRAST 50

GAMMA  $\gamma$  0

## NOTĂ

- Limba meniului OSD (afișaj pe ecran) de pe monitor poate fi diferită de cea din manual.

## Meniu principal

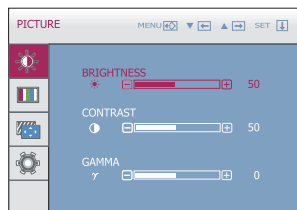
## Sub-meniu

## Descriere



### PICTURE (IMAGINE)

Intrare D-SUB/DVI-D



**BRIGHTNESS (LUMINOZITATE)**

Pentru ajustarea luminozității monitorului.

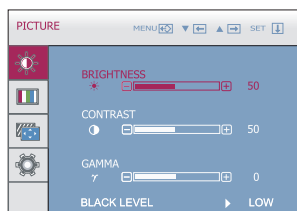
**CONTRAST**

Pentru ajustarea contrastului monitorului.

**GAMMA (GAMA)**

Setați propriile valori gamma. : -50 / 0 / 50  
Valorile gamma mari afișează pe monitor imagini mai albe, iar valorile gamma mici afișează imagini mai negre.

Intrare HDMI



**BLACK LEVEL (NIVEL NEGRU)**

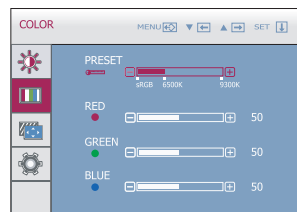
Puteți selecta nivelul de compensare. Dacă selectați "HIGH" (Ridicat), ecranul se va lumina, dacă selectați "LOW" (Scăzut) ecranul se va întuneca.  
(Doar pentru intrare HDMI)

- **MENU(MENIU):** Ieșire
- ▼ : Descădere
- ▲ : Creștere
- **SET(SETARE):** Selectarea unui alt sub-meniu

\* **Compensare?** Ca și criteriu pentru semnalul video, cel mai întunecat monitor care poate fi afișat.



### COLOR (CULOARE)



**PRESET (PRESETARE)**

Selectați temperatura culorii.

- sRGB: Setează culoarea ecranului pentru a se potrivi cu specificațiile de culoare sRGB.
- 6500K: Un alb oarecum roșiat.
- 9300K: Un alb oarecum albastru.

**RED (ROȘU)**

Ajustează nivelurile de culoare pentru roșu.

**GREEN (VERDE)**

Ajustează nivelurile de culoare pentru verde.

**BLUE (ALBASTRU)**

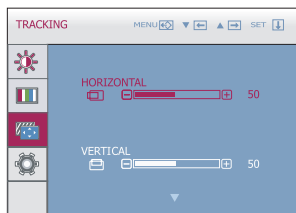
Ajustează nivelurile de culoare pentru albastru.

- **MENU(MENIU):** Ieșire
- ▼ : Descădere
- ▲ : Creștere
- **SET(SETARE):** Selectarea unui alt sub-meniu

Meniu principal	Sub-meniu	Descriere
-----------------	-----------	-----------



## TRACKING (URMĂRIRE)

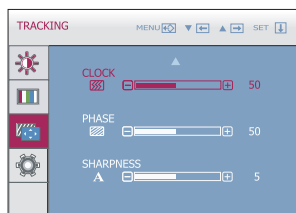


### HORIZONTAL (ORIZONTAL)

Ajustează imaginea în stânga și dreapta.

### VERTICAL

Ajustează imaginea în sus și jos.



### CLOCK (CEAS)

Pentru ajustarea oricăror bare verticale sau dungi vizibile în fundalul ecranului. Dimensiunea orizontală a ecranului se va modifica de asemenea.

### PHASE (FAZĂ)

Pentru ajustarea focalizării monitorului. Acest element permite îndepărtarea zgomotului orizontal și asigură claritatea caracterelor.

- **MENU(MENIU):** Ieșire
- **▼** : Descreștere
- **▲** : Creștere
- **SET(SETARE):** Selectarea unui alt sub-meniu

### SHARPNESS (CLARITATE)

Pentru ajustarea clarității monitorului.



## Meniu principal

## Sub-meniu

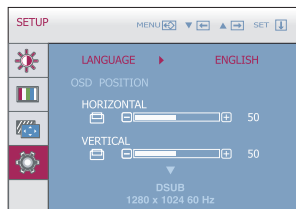
## Descriere



### SETUP (SETARE)

#### LANGUAGE (LIMBĂ)

Pentru selectarea limbii de afișare a denumirilor funcțiilor de control.



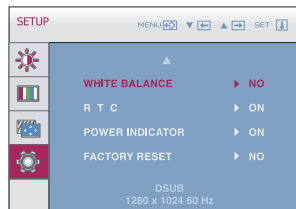
#### OSD POSITION (POZIȚIE OSD)

Pentru ajustarea poziției ferestrei OSD pe monitor.

#### WHITE BALANCE (BALANS DE ALB)

Dacă ieșirea plăcii video este diferită de specificațiile solicitate, nivelul de culoare se poate deteriora din cauza distorsionării semnalului video. Utilizând aceste funcții, nivelul semnalului este ajustat pentru a se potrivi cu standardul de ieșire al plăcii video, pentru a oferi cea mai bună imagine. Activați această funcție când pe ecran apar culorile alb și negru. (Doar pentru intrare D-SUB)

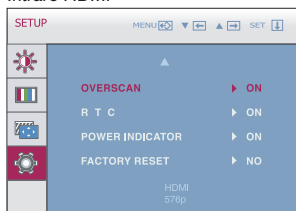
#### Intrare D-SUB



#### OVERSCAN (SUPRASCA NARE)

Aceasta este funcția prin care se elimină zgomotul ce poate fi generat în jurul marginilor imaginii, atunci când se conectează HDMI și dispozitivul extern. Când funcția este setată la valoarea **ON(PORNIT)**, imaginea originală este mărită fără zgomot. Când funcția este setată la valoarea **OFF(OPRIT)**, imaginea originală este afișată așa cum este, indiferent de zgomot. (Doar pentru intrare HDMI)

#### Intrare HDMI



#### RTC

Dacă este setat la **ON(PORNIT)**, activați funcția de control al timpului de răspuns și reduce imaginea rămasă pe ecran după oprirea monitorului. Dacă setați la **OFF(OPRIT)**, dezactivați funcția de control al timpului de răspuns. (Doar W2286L)

- **MENU(MENIU)**: Ieșire
- ▼ : Ajustare
- ▲ : Ajustare
- **SET(SETARE)**: Selectarea unui alt sub-meniu

#### POWER INDICATOR (INDICATOR ALIMENTARE)

Utilizați această funcție pentru a comuta indicatorul de alimentare din partea din față a dispozitivului la **ON(PORNIT)** sau **OFF(OPRIT)**.

Dacă selectați **OFF(OPRIT)**, se va stinge. Dacă setați **ON(PORNIT)** în orice moment, indicatorul de alimentare va fi pornit automat.

#### FACTORY RESET (REINIȚIALIZARE LA SETĂRILE DIN FABRICĂ)

Resetează toate setările la valorile din fabrică, cu excepția setării "**LANGUAGE(LIMBĂ)**". Apăsăți butonul ▼, ▲ pentru a reseta imediat.

### NOTĂ

Dacă acest lucru nu îmbunătățește imaginea de pe ecran, restabiliți setările implicite. Dacă este necesar, ajustați din nou funcția **WHITE BALANCE (BALANS DE ALB)**. Această funcție va fi activată doar dacă intrarea este D-SUB.

Verificați următoarele înainte de a apela la service.

Nu apare nicio imagine	
<ul style="list-style-type: none"><li>● <b>Cablul de alimentare al monitorului este conectat?</b></li></ul>	<ul style="list-style-type: none"><li>• Verificați dacă ați conectat corespunzător cablul de alimentare la priza de alimentare.</li></ul>
<ul style="list-style-type: none"><li>● <b>Indicatorul de alimentare este aprins?</b></li></ul>	<ul style="list-style-type: none"><li>• Apăsați butonul Power (Alimentare).</li></ul>
<ul style="list-style-type: none"><li>● <b>Este alimentarea pornită și indicatorul de alimentare roșu?</b></li></ul>	<ul style="list-style-type: none"><li>• Ajustați luminozitatea și contrastul monitorului.</li></ul>
<ul style="list-style-type: none"><li>● <b>Indicatorul de alimentare se aprinde intermitent?</b></li></ul>	<ul style="list-style-type: none"><li>• Dacă afișajul este în mod economisire energie, mișcați mausul sau apăsați orice tastă de pe tastatură pentru a activa ecranul.</li><li>• Porniți calculatorul.</li></ul>
<ul style="list-style-type: none"><li>● <b>Pe ecran se afișează mesajul "OUT OF RANGE" (ÎN AFARA INTERVALULUI)?</b></li></ul>	<ul style="list-style-type: none"><li>• Acest mesaj apare când semnalul de la calculator (placa video) este în afara intervalului de frecvență orizontală sau verticală a monitorului. Consultați secțiunea privind 'Specificațiile' pentru a configura din nou monitorul.</li></ul>
<ul style="list-style-type: none"><li>● <b>Pe ecran se afișează mesajul "CHECK SIGNAL CABLE" (VERIFICAȚI CABLU SEMNAL)?</b></li></ul>	<ul style="list-style-type: none"><li>• Acest mesaj apare când cablul de semnal dintre monitor și calculator nu este conectat. Verificați cablul de semnal și încercați din nou.</li></ul>

Pe ecran se afișează mesajul "OSD LOCKED" (OSD BLOCAT)?	
<ul style="list-style-type: none"><li>● <b>Pe ecran se afișează mesajul "OSD LOCKED" (OSD BLOCAT) când apăsați butonul MENU (MENU)?</b></li></ul>	<ul style="list-style-type: none"><li>• Puteți bloca setările curente de control, pentru a nu putea fi schimbate neintenționat. Puteți debloca funcțiile afișajului pe ecran în orice moment apăsând butonul <b>MENU</b> (MENU) pentru câteva secunde. Se va afișa mesajul "OSD UNLOCKED" (OSD DEBLOCAT).</li></ul>

## Imaginea afișată este incorectă

- |  |  |
|--|--|
| <ul style="list-style-type: none"><li>● <b>Poziția afișajului nu este corectă.</b></li></ul>   | <ul style="list-style-type: none"><li>● Apăsați butonul <b>AUTO/SET (AUTOMAT/SETARE)</b> pentru a ajusta automat monitorul la cea mai bună setare. Dacă rezultatele nu sunt satisfăcătoare, ajustați poziția imaginii cu ajutorul pictogramelor H position (Poziție orizontală) și V position (Poziție verticală) afișate pe ecran.</li></ul>  |
| <ul style="list-style-type: none"><li>● <b>În fundal sunt vizibile bare verticale sau dungii.</b></li></ul>                                    | <ul style="list-style-type: none"><li>● Apăsați butonul <b>AUTO/SET (AUTOMAT/SETARE)</b> pentru a ajusta automat monitorul la cea mai bună setare. Dacă rezultatele nu sunt satisfăcătoare, eliminați barele verticale sau dungile cu ajutorul pictogramei <b>CLOCK (Ceas)</b> afișată pe ecran.</li></ul>   |
| <ul style="list-style-type: none"><li>● <b>Dacă apare zgomot orizontal pe caractere sau imagini, acestea nu sunt afișate corect.</b></li></ul> | <ul style="list-style-type: none"><li>● Apăsați butonul <b>AUTO/SET (AUTOMAT/SETARE)</b> pentru a ajusta automat monitorul la cea mai bună setare. Dacă rezultatele nu sunt satisfăcătoare, eliminați barele orizontale cu ajutorul pictogramei <b>PHASE (Fază)</b> afișată pe ecran.</li><li>● Verificați <b>Control Panel (Panou de control)</b> --&gt; <b>Display (Afișaj)</b> --&gt; <b>Settings (Setări)</b> și ajustați afișajul la rezoluția recomandată sau ajustați monitorul la setarea ideală. Configurați setarea de culoarea la mai mult de 24 biți (true color).</li></ul> |

## IMPORTANT

- Verificați **Control Panel (Panou de control)** --> **Display (Afișaj)** --> **Settings (Setări)** pentru a verifica dacă rezoluția sau frecvența au fost modificate. Dacă da, resetați placa video la rezoluția recomandată.
- Dacă nu este selectată rezoluția recomandată (rezoluția optimă, este posibil ca literele să fie încețoșate și ecranul să estompat, trunchiat sau deviat. Asigurați-vă că ați selectat rezoluția recomandată.
- Metoda de setare poate diferi în funcție de calculator sau sistemul de operare, este posibil ca rezoluția menționată să nu fie compatibilă cu placa video. În acest caz, apăsați la producătorul calculatorului sau al plăcii video.

## Imaginea afișată este incorectă

- |   |  |
|---|--|
| <ul style="list-style-type: none"><li>● Ecranul este monocolor sau se vede anormal.</li></ul> | <ul style="list-style-type: none"><li>• Verificați dacă ați conectat corespunzător cablul de semnal și utilizați o șurubelniță pentru a strânge, dacă este necesar.</li><li>• Asigurați-vă că placa video este introdusă în locaș.</li><li>• Configurați setarea de culoare la mai mult de 24 biți (true color) în <b>Control Panel - Settings (Panoul de control - Setări)</b>.</li></ul> |
| <ul style="list-style-type: none"><li>● Ecranul clipește.</li></ul>                           | <ul style="list-style-type: none"><li>• Verificați dacă ecranul este setat în modul îmbinare și, dacă da, modificați la rezoluția recomandată.</li></ul>   |

## Se afișează mesajul "Monitorul nu este recunoscut, nu a fost găsit monitorul Plug & Play (VESA DDC)"?

- |  |  |
|--|--|
| <ul style="list-style-type: none"><li>● Ați instalat driverul monitorului?</li></ul> | <ul style="list-style-type: none"><li>• Asigurați-vă că ați instalat driverul monitorului de pe CD-ul (sau discheta) furnizat cu monitorul. Alternativ, puteți descărca driverul de pe pagina de internet: <a href="http://www.lge.com">http://www.lge.com</a>.</li><li>• Asigurați-vă că placa video este compatibilă cu funcția Plug &amp; Play.</li></ul> |
|--|--|

## Funcția Audio nu funcționează.

- |   |  |
|---|--|
| <ul style="list-style-type: none"><li>● Imagine OK și fără sunet.</li></ul> | <ul style="list-style-type: none"><li>• Verificați dacă volumul este "0".</li><li>• Verificați dacă sunetul este oprit.</li><li>• Cablu HDMI instalat corespunzător.</li><li>• Cablu căști instalat corespunzător.</li><li>• Verificați formatul audio. Formatul audio comprimat nu este acceptat.</li></ul> |
|---|--|

<b>Cablu de alimentare</b>	55,8673 cm (21,995 in) Ecran Plat Activ -TFT LCD Strat anti-reflexie Dimensiune vizibilă diagonală: 55,8673 cm Densitate 0,282 mm x 0,282 mm pixel	
<b>Intrare sincronizare</b>	<b>Frecvență orizontală</b> <b>Frecvență verticală</b> <b>Format intrare</b>	30 kHz la 83 kHz (Automat) 56 Hz la 75 Hz (Automat) Sincronizare separată SOG (Sincronizare pornită verde), Digital
<b>Intrare video</b>	<b>Intrare semnal</b>  <b>Format intrare</b>	Conector 15 pini D-SUB (Analogic) Conector DVI-D (Digital) Conector HDMI (Digital) RGB Analogic (0,7 Vp-p / 75 ohm), Digital, HDMI
<b>Rezoluție</b>	<b>Max</b> <b>Recomandat</b>	VESA 1680 x 1050 @ 60 Hz VESA 1680 x 1050 @ 60 Hz
<b>Plug &amp; Play</b>	DDC 2B	
<b>Consum curent electric</b>	<b>Mod On (Pornit):</b> <b>Mod Sleep (Repaus)</b> <b>Mod Off (Oprit)</b>	: 27 W (Tip) ≤ 1 W ≤ 1 W
<b>Dimensiuni &amp; greutate</b>	<b>Cu suport</b> <b>Lățime</b> <b>Înălțime</b> <b>Adâncime</b>	<b>Fără suport</b> 51,97 cm (20,46 inch) 42,57 cm (16,76 inch) 8,46 cm (3,33 inch)
	<b>Greutate (fără ambalaj)</b>	4,1 kg (9,04 lb)
<b>Interval</b>	Înclinare : -2° la 15°	
<b>Intrare alimentare</b>	12 V $\equiv$ 2,0 A	
<b>Adaptor CA-CC</b>	Lien Chang, LCAP07F	
<b>Condiții de mediu</b>	<b>Condiții de funcționare</b> Temperatură Umiditate  <b>Condiții de depozitare</b> Temperatură Umiditate	10 °C la 35 °C 10 % la 80 % (fără condens)  -20 °C la 60 °C 5 % la 90 % (fără condens)
<b>Bază suport</b>	Montat ( <input type="checkbox"/> ), Demontat ( <input type="radio"/> )	
<b>Cablu de alimentare</b>	Tip priză de perete	

### Notă

- Informațiile conținute în acest document sunt subiectul modificării fără notificare.

<b>Cablu de alimentare</b>	60,97 cm (24 in) Ecran Plat Activ -TFT LCD Strat anti-reflexie Dimensiune vizibilă diagonală: 60,97 cm Densitate 0,2767 mm x 0,2767 mm pixel	
<b>Intrare sincronizare</b>	<b>Frecvență orizontală</b> <b>Frecvență verticală</b> <b>Format intrare</b>	30 kHz la 83 kHz (Automat) 56 Hz la 75 Hz (Automat) Sincronizare separată SOG (Sincronizare pornită verde), Digital
<b>Intrare video</b>	<b>Intrare semnal</b>  <b>Format intrare</b>	Conector 15 pini D-SUB (Analogic) Conector DVI-D (Digital) Conector HDMI (Digital) RGB Analogic (0,7 Vp-p / 75 ohm), Digital, HDMI
<b>Rezoluție</b>	<b>Max</b> <b>Recomandat</b>	VESA 1920 x 1080 @ 60 Hz VESA 1920 x 1080 @ 60 Hz
<b>Plug &amp; Play</b>	DDC 2B	
<b>Consum curent electric</b>	<b>Mod On (Pornit):</b> <b>Mod Sleep (Repaus)</b> <b>Mod Off (Oprit)</b>	: 28 W (Tip) ≤ 1 W ≤ 1 W
<b>Dimensiuni &amp; greutate</b>	<b>Cu suport</b> <b>Lățime</b> 57,74 cm (22,73 inch) <b>Înălțime</b> 44,05 cm (17,34 inch) <b>Adâncime</b> 19,84 cm (7,81 inch)	<b>Fără suport</b> 57,74 cm (22,73 inch) 43,00 cm (16,93 inch) 8,41 cm (3,31 inch)
	<b>Greutate</b> (fără ambalaj) 4,7 kg (10,36 lb)	
<b>Interval</b>	Înclinare : -2° la 15°	
<b>Intrare alimentare</b>	12 V $\equiv$ 2,1 A	
<b>Adaptor CA-CC</b>	Lien Chang, LCAP07F	
<b>Condiții de mediu</b>	<b>Condiții de funcționare</b> Temperatură 10 °C la 35 °C Umiditate 10 % la 80 % (fără condens)	
	<b>Condiții de depozitare</b> Temperatură -20 °C la 60 °C Umiditate 5 % la 90 % (fără condens)	
<b>Bază suport</b>	Montat ( ), Demontat ( O )	
<b>Cablu de alimentare</b>	Tip priză de perete	

### Notă

- Informațiile conținute în acest document sunt subiectul modificării fără notificare.

## Moduri presetate (Rezoluție)

- INTRARE D-SUB(Analogic) / DVI-D(Digital)

### W2286L

	Moduri de afișare (Rezoluție)		Frecvență orizontală (kHz)	Frecvență verticală (Hz)
1	VGA	720 X 400	31,468	70
2	VESA	640 x 480	31,469	60
3	VESA	640 x 480	37,500	75
4	VESA	800 x 600	37,879	60
5	VESA	800 x 600	46,875	75
6	VESA	1024 x 768	48,363	60
7	VESA	1024 x 768	60,123	75
8	VESA	1152 x 864	67,500	75
9	VESA	1280 x 1024	63,981	60
10	VESA	1280 x 1024	79,976	75
11	VESA	1680 x 1050	64,674	60
*12	VESA	1680 x 1050	65,290	60

\* Mod recomandat

### W2486L

	Moduri de afișare (Rezoluție)		Frecvență orizontală (kHz)	Frecvență verticală (Hz)
1	VGA	720 X 400	31,468	70
2	VESA	640 x 480	31,469	60
3	VESA	640 x 480	37,500	75
4	VESA	800 x 600	37,879	60
5	VESA	800 x 600	46,875	75
6	VESA	1024 x 768	48,363	60
7	VESA	1024 x 768	60,123	75
8	VESA	1152 x 864	67,500	75
9	VESA	1280 x 1024	63,981	60
10	VESA	1280 x 1024	79,976	75
11	VESA	1680 x 1050	64,674	60
12	VESA	1680 x 1050	65,290	60
*13	VESA	1920 x 1080	67,500	60

\* Mod recomandat

## INTRARE Video HDMI

	Moduri de afișare (Rezoluție)	Frecvență orizontală (kHz)	Frecvență verticală (Hz)
1	480p	31,50	60
2	576p	31,25	50
3	720p	37,50	50
4	720p	45,00	60
5	1080i	28,12	50
6	1080i	33,75	60
7	1080p	56,25	50
8	1080p	67,50	60

## Indicator

MOD	Culoare LED
Mod On (Pornit)	Roșu
Mod Sleep (Repaus)	Clipește roșu
Mod Off (Oprit)	Oprit





Asigurați-vă că citiți Precauțiile de siguranță înainte de a utiliza produsul.

Păstrați Ghidul de utilizare (CD) într-un loc accesibil pentru consultări ulterioare.

Modelul și numărul de serie al TELEVIZORULUI sunt localizate pe partea din spate și laterală a TELEVIZORULUI. Înregistrați-l mai jos dacă aveți vreodată nevoie de service.

MODEL \_\_\_\_\_

SERIE \_\_\_\_\_

ENERGY STAR is a set of power-saving guidelines issued by the U.S. Environmental Protection Agency(EPA).



As an ENERGY STAR Partner LGE U. S. A.,Inc. has determined that this product meets the ENERGY STAR guidelines for energy efficiency.