



SLOVENSKY

PRÍRUČKA POUŽÍVATEĽA LCD MONITOR

Pred spustením vašej zostavy do prevádzky si dôkladne prečítajte túto príručku a odložte si ju pre prípad potreby v budúcnosti.

MODELY LCD MONITOROV
W2286L
W2486L

www.lg.com

Tento prístroj bol navrhnutý a vyrobený tak, aby zaisťoval bezpečnosť používateľov. Pri nesprávnom používaní však môže dôjsť k zásahu elektrickým prúdom alebo požiaru. Ak chcete zabezpečiť správnu funkčnosť všetkých bezpečnostných prvkov, ktoré tento displej zahŕňa, dodržiavajte nasledujúce základné pravidlá na inštaláciu, používanie a servis.

Bezpečnosť

Používajte výlučne kábel napájania dodávaný s monitorom. Ak používate iný kábel napájania, skontrolujte, či je certifikovaný príslušnými štátnymi normami. Ak je kábel napájania akýmkoľvek spôsobom poškodený, kontaktujte výrobcu alebo najbližšie autorizované servisné stredisko a požiadajte o jeho výmenu.

Spojka zariadenia sa používa ako odpojovacie zariadenie.

Zabezpečte, aby bolo zariadenie nainštalované v lízkosti sieťovej zásuvky, ku ktorej je pripojené, a by bola táto zásuvka ľahko prístupná.

Displej napájajte len zo zdroja napájania označeného v špecifikáciách v tejto príručke alebo na displeji. Ak si nie ste istí, aké napätie máte v domácnosti, obráťte sa na predajcu.

Preťažené zásuvky so striedavým prúdom a predlžovacie káble sú nebezpečné. Rovnako ako rozstrapkané káble napájania a poškodené zástrčky. Môže dôjsť k zásahu elektrickým prúdom alebo požiaru. Požadajte servisného technika o ich výmenu.

Ak ste zariadenie vypli a neodpojili od elektrickej zásuvky, stále je pripojené k zdroju napájania.

Neotvárajte displej.

- Vo vnútri displeja sa nenachádzajú žiadne komponenty, ktoré by ste mohli sami opraviť.
- V zariadení je nebezpečné vysoké napätie, a to aj keď je VYPNUTÝ.
- Ak displej nefunguje správne, obráťte sa na predajcu.

Ak chcete zabrániť poraneniu osôb

- Nekladte displej na naklonenú policu, ak nie je vhodne zaistená.
- Používajte výlučne stojan odporúčaný výrobcom.
- Na obrazovku nekladte žiadne predmety, nevystavujte ju extrémnym podmienkam ani do nej nehádzte žiadne predmety či hračky. Môže dôjsť k poraneniu osôb, poškodeniu produktu a obrazovky.

Ak chcete predísť požiaru a inému nebezpečenstvu

- Ak nie ste dlhšie v miestnosti, vždy displej VYPNITE. Keď odchádzate z domu, nikdy nenechávajte displej ZAPNUTÝ.
- Nedovoľte deťom, aby do otvorov v kryte displeja vkladali akékoľvek predmety. Niektoré vnútorné súčasti sú pod vysokým napätím.
- Nepripájajte príslušenstvo, ktoré nie je určené pre tento displej.
- Ak bude displej dlhší čas bez dozoru, odpojte ho zo zásuvky.
- Počas silnej búrky sa nikdy nedotýkajte kábla napájania ani kábla antény, pretože je to veľmi nebezpečné. Môže dôjsť k zásahu elektrickým prúdom.

Inštalácia

Dbajte na to, aby sa na kábli napájania nenachádzali žiadne predmety. Nestavajte displej na miesta, kde by sa mohol kábel napájania poškodiť.

Nepoužívajte displej v blízkosti vody, napríklad blízko vane, umývadla, kuchynského drezu, v práčovni, vlhkom suteréne alebo v blízkosti bazéna. Displeje sa dodávajú s ventilačnými otvormi v kryte, ktoré umožňujú odvádzanie tepla vzniknutého počas prevádzky. Ak tú tieto otvory zablokované, nahromadené teplo môže spôsobiť poruchy, ktoré môžu byť príčinou požiaru. Preto NIKDY:

- Neblokujte spodné ventilačné otvory tým, že displej umiestnite na posteľ, pohovku, deku a pod.
- Neumiestňujte displej do uzatvoreného priestoru, ak nie je zabezpečená dostatočná ventilácia.
- Neprikrývajte otvory tkaninou ani inými materiálmi.
- Neumiestňujte displej v blízkosti radiátora alebo zdroja tepla, prípadne na ne.

Neutierajte ani neudierajte do aktívneho maticového LCD displeja ťažkými predmetmi, pretože sa môže aktívny maticový displej LCD poškriabať, zničiť alebo natrvalo poškodiť.

Nedotýkajte sa displeja LCD prstom príliš dlho, pretože by mohlo dôjsť k vzniku stáleho obrazu.

Niektoré chybné body sa môžu na obrazovke objavovať ako červené, zelené alebo modré bodky. Tieto bodky však nemajú žiadny vplyv na správne fungovanie displeja

Ak je to možné, používajte odporúčané rozlíšenie displeja LCD na dosiahnutie najlepšej kvality obrazu. Ak sa použije iné ako odporúčané rozlíšenie, na obrazovke sa môžu objaviť skreslené časti obrazu. To je však typické pre displeje LCD s pevným rozlíšením.

Ak na obrazovke ponecháte dlhší čas nehybný obraz, môže to spôsobiť poškodenie obrazovky a „vypálenie“ obrazu. Ubezpečte sa, že na monitore používate šetrič obrazovky. Tento jav je príznačný aj pre produkty iných výrobcov a nie je predmetom záruky.

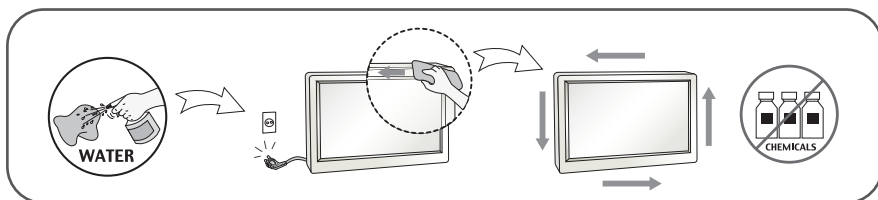
Na prednú a bočné strany obrazovky neudierajte ani neškrabte kovovými predmetmi. V opačnom prípade sa môže obrazovka poškodiť.

Pri premiestňovaní uchopte produkt tak, aby panel smeroval dopredu, pričom ho držte oboma rukami. Ak vám spadne, poškodený produkt by mohol spôsobiť zásah elektrickým prúdom alebo požiar. Ak je potrebná oprava, kontaktujte autorizované servisné stredisko.

Vyhýbajte sa vysokým teplotám a vlhkosti.

Čistenie

- Pred čistením prednej plochy obrazovky displeja odpojte displej zo zásuvky.
- Použite navlhčenú (nie mokrú) tkaninu. Pri čistení obrazovky displeja nepoužívajte žiadny aerosólový prostriedok, pretože nadmerné použitie spreja môže spôsobiť zásah elektrickým prúdom.
- Pri čistení produktu odpojte kábel napájania a produkt jemne očistite mäkkou tkaninou, aby nedošlo k poškrabaniu. Produkt nečistite vlhkou tkaninou ani naň priamo nestriekajte vodu ani iné tekutiny. Môže dôjsť k zásahu elektrickým prúdom. (Nepoužívajte chemikálie, napríklad benzén, riedidlo ani alkohol.)
- Na mäkkú tkaninu dvakrát až štyrikrát strieknite vodu a vyčistite ňou predný rám. Povrch utierajte len v jednom smere. Prílišná vlhkosť môže spôsobiť zahrdzavenie.



Opakované zabalenie

- Neodhadzujte krabicu ani baliace materiály. Sú ideálnym puzdrom na prepravu výrobku. Pri preprave výrobku na iné miesto ho zabaľte do pôvodného obalového materiálu.

Likvidácia (Iba monitory LCD s ortuťovými výbojkami)

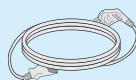
- Fluorescentná lampa použitá v tomto výrobku obsahuje malé množstvo ortuti.
- Nevyhadzujte tento výrobok spolu s bežným odpadom z domácnosti.
- Likvidácia výrobku musí byť vykonaná v súlade s predpismi miestnych kompetentných orgánov.

!!! Ďakujeme, že ste sa rozhodli pre produkty spoločnosti LGE !!!

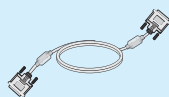
Skontrolujte, či bolo spolu s monitorom dodané nasledujúce príslušenstvo. Ak niektorá položka chýba, obráťte sa na predajcu.



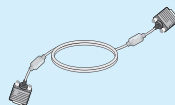
Používateľská príručka / karty



Kábel napájania
(V závislosti od krajiny.)



Signálový kábel DVI-D
(Táto funkcia nie je dostupná vo všetkých krajinách.)



Signálový kábel pre 15-koľkový konektor D-Sub
(Kvôli nastaveniu môže byť signálový kábel pripojený k produktu ešte pred dodaním.)



Držiaka káblov
(Táto funkcia nie je dostupná vo všetkých modeloch.)



Adaptér AC-DC

POZNÁMKA

- Vzhľad vášho príslušenstva sa môže líšiť od uvedených obrázkov.
- Používateľ musí v záujme dodržania štandardov produktu používať tienené signálové káble (kábel 15 pin D-sub, kábel DVI-D) s feritovým jadrom.

- Pred uvedením displeja do prevádzky skontrolujte, či sú monitor, počítačový systém a ostatné pripojené zariadenia vypnuté.

Pripojenie a rozobratie stojana

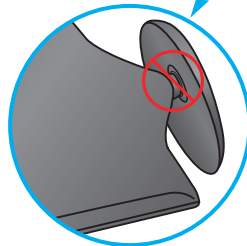
1. Položte monitor prednou stranou na mäkkú tkaninu.



2. Stojan zatlačte do monitora správnym smerom podľa uvedeného obrázka. Základňu stojana zatlačte až na doraz.



Správne pripojenie



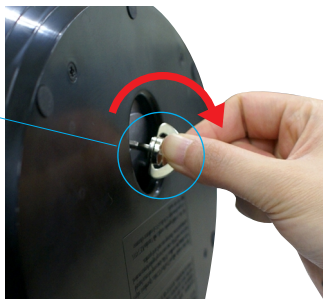
Nesprávne pripojenie



Základňa stojana môže spadnúť a poškodiť sa alebo spôsobiť poranenie.

3. Otočením skrutky doprava pripevnite stojan k základni.

Skrutka
Skrutku otočte
pomocou uška.



4. Potom uško skrutky zložte.



5. Po zmontovaní opatrne monitor vyberte a otočte ho prednou stranou k sebe.



6. Ak chcete odpojiť základňu od stojana, vyťahnite uško skrutky a otočte ním doľava.



DÔLEŽITÉ

- Tento obrázok predstavuje všeobecný model pripojenia. Váš monitor a zobrazené položky sa môžu líšiť.
- Výrobok neprenášajte tak, že ho budete držať len za stojan a obrátený nadol. Výrobok môže spadnúť a poškodiť sa alebo spôsobiť poranenie.

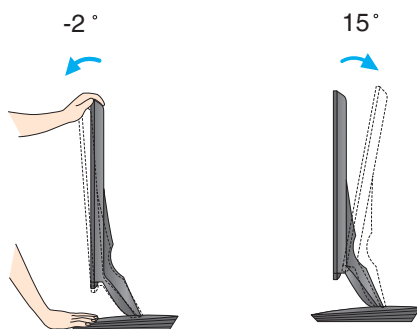
- Pred uvedením displeja do prevádzky skontrolujte, či sú monitor, počítačový systém a ostatné pripojené zariadenia vypnuté.

Umiestnenie obrazovky

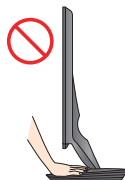
-Po inštalácii nastavte uhol podľa obrázka nižšie.

1. Nastavte panel do rôznych polôh na dosiahnutie maximálneho pohodlia.

- Rozsah naklonenia: -2° až 15°



- Pri nastavovaní uhla monitora sa nedotýkajte obrazovky ani na ňu netlačte.
- Pri nastavovaní uhla obrazovky nekladajte prst medzi prednú stranu monitora a stojan. Môžete sa poraniť.



ERGONÓMIA

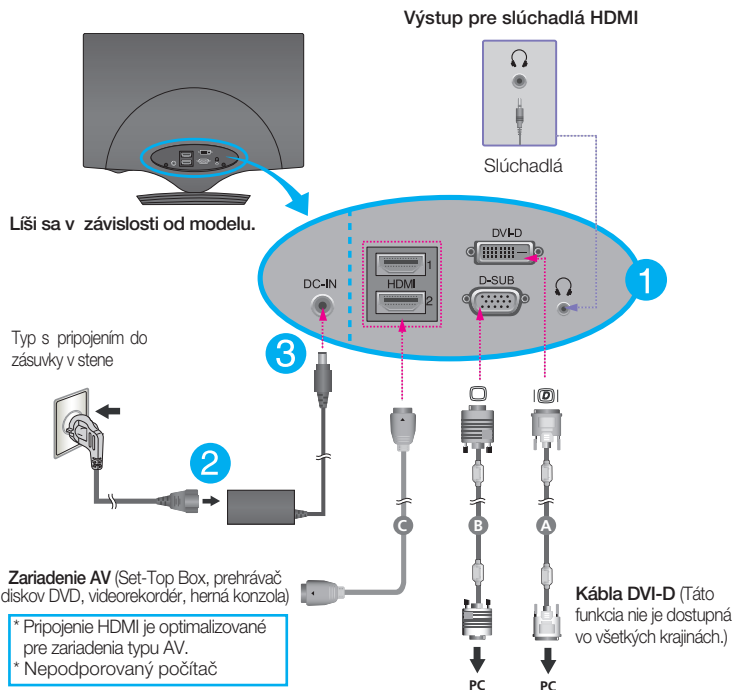
- Na dosiahnutie ergonomickej a pohodlnej polohy pri sledovaní monitora sa odporúča, aby uhol naklonenia monitora dopredu nepresiahol 5 stupňov.

Prepojenie s PC/AV zariadením

1. Pred uvedením displeja do prevádzky skontrolujte, či sú monitor, počítačový systém a ostatné pripojené zariadenia vypnuté.
2. Pripojte signálový kábel 1. Po pripojení zabezpečte pripojenie dotiahnutím krídlových matíc.
3. Kábel napájania 2 zapojte do adaptéra AC-DC (napájanie AC-DC) 3 a potom ho zapojte do zásuvky.
 - A Pripojenie kábla DVI-D (digitálny signál)
 - B Pripojenie kábla D-sub (analogový signál)
 - C Pripojenie kábla HDMI

POZNÁMKA

- Toto je zjednodušená schéma pohľadu zozadu.
- Pohľad zozadu predstavuje všeobecný model. Váš displej a zobrazená schéma sa môžu líšiť.



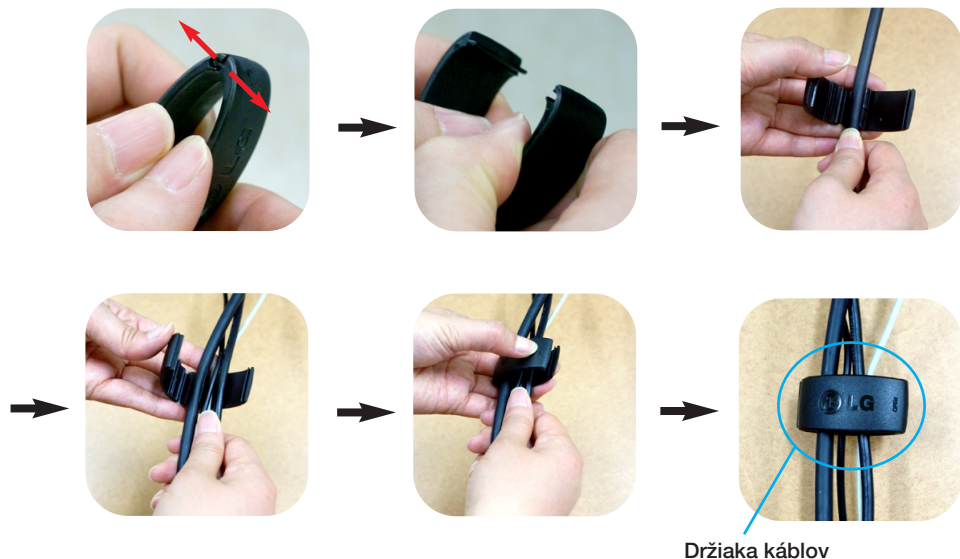
Pri použití konektora vstupného signálového kábla D-Sub (počítače Macintosh):



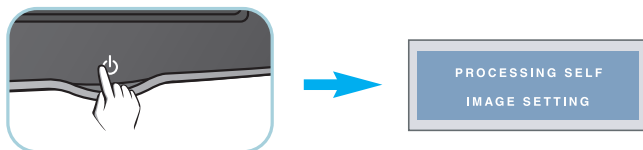
Zásuvka systému Mac

Ak používate systém Apple Macintosh, musíte mať samostatný adaptér zástrčky, pomocou ktorého budete môcť 15-pinový konektor D-sub VGA v 3 radoch na dodávanom kábli zmeniť na 15-pinový konektor v 2 radoch.

4. Spojte káble dokopy a pomocou držiaka káblov ich usporiadajte podľa obrázka.



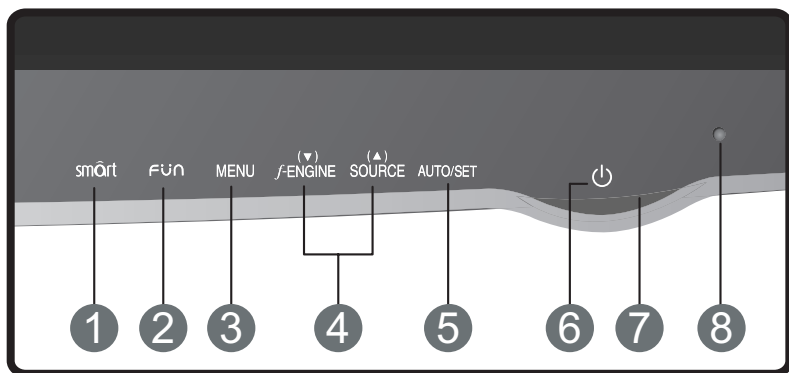
5. Stlačením tlačidla (🔌) na bočnom prepínacom paneli zapnete displej. Po zapnutí monitora sa automaticky zapne funkcia Automatické nastavenie obrazu. (Iba pre vstup D-SUB)



POZNÁMKA

- „Funkcia automatického nastavenia obrazu“? Táto funkcia poskytuje používateľovi optimálne nastavenia monitora. Keď používateľ prvýkrát pripojí monitor, táto funkcia automaticky nastaví monitor na optimálne hodnoty v závislosti od jednotlivých vstupných signálov.
- Funkcia AUTO/SET (AUTOMATICKY/POTVRDENIE)? Ak sa počas používania zariadenia alebo po zmene rozlíšenia obrazovky vyskytnú problémy, napríklad nejasná obrazovka, rozmazané písmená, blikajúca alebo naklonená obrazovka, stlačte tlačidlo funkcie AUTO/SET (AUTOMATICKY/POTVRDENIE) a vylepšite rozlíšenie.

Ovládacie prvky na prednom paneli



1 Tlačidlo **smart**

Toto tlačidlo slúži na zobrazenie ponuky **CINEMA MODE (REŽIM KINA)**, **AUTO BRIGHT (AUTOMATICKÝ JAS)**, **TIME CONTROL (OVLÁDANIE ČASU)**, **LIVE SENSOR (ŽIVÝ SNÍMAČ)** alebo **SMART**.

Ďalšie informácie nájdete na strane 16.

2 Tlačidlo **Fun**

Toto tlačidlo slúži na presun na položky **EZ ZOOMING (PRIBLIŽENIE)**, **4:3 IN WIDE (ŠIROKOUHLÝ FORMÁT 4:3)** a **PHOTO EFFECT (FOTOGRAFICKÝ EFEKT)** týkajúce sa vstupného signálu D-SUB/DVI-D.

Toto tlačidlo slúži na presun na položky **4:3 IN WIDE (ŠIROKOUHLÝ FORMÁT 4:3)**, **PHOTO EFFECT (FOTOGRAFICKÝ EFEKT)** alebo **VOLUME (HLASITOSŤ)** týkajúce sa vstupného signálu HDMI.

Ďalšie informácie nájdete na strane 17.

3 Tlačidlo **MENU (PONUKA)**

Toto tlačidlo slúži na zobrazenie alebo opustenie ponuky na displeji OSD.

OSD LOCKED/UNLOCKED (ZAMKNUTÝ/ODOMKNUTÝ DISPLEJ OSD)

Táto funkcia umožňuje zamknúť aktuálne nastavenia ovládacích prvkov tak, aby ich nebolo možné náhodne meniť. Stlačte a niekoľko sekúnd podržte tlačidlo MENU (PONUKA). Na displeji by sa mala zobrazit správa „OSD LOCKED“ (DISPLEJ OSD ZAMKNUTÝ).



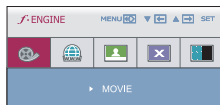
Ovládacie prvky na displeji OSD môžete kedykoľvek odomknúť stlačením tlačidla MENU (PONUKA) na niekoľko sekúnd. Na displeji by sa mala zobrazit správa „OSD UNLOCKED“ (DISPLEJ OSD ODOMKNUTÝ).

4 Tlačidlo ▼ ▲

Pomocou týchto tlačidiel môžete vybrať alebo nastaviť funkcie displeja OSD.

f-ENGINE ▼

Pomocou tejto funkcie môžete vybrať optimálne nastavenie obrazu vzhľadom na okolité prostredie (jas, typ obrazu). Ďalšie informácie nájdete na strane 19.



SOURCE ▲ (Klávesová skratka pre zdroj)

Počas počiatočného nastavenia sa pripojený vstupný signál rozpozná automaticky. Pri zmene vstupného signálu vyberte požadovaný vstupný signál v ponuke INPUT (Vstup).

5 Tlačidlo AUTO/SET (AUTOMATICKY/ POTVRDENIE)

Pomocou tohto tlačidla môžete otvoriť výber na displeji.



AUTO IMAGE ADJUSTMENT (AUTOMATICKÉ NASTAVENIE OBRAZU)

Ak chcete zmeniť nastavenia displeja, ešte pred otvorením ponuky displeja OSD vždy stlačte tlačidlo AUTO/SET (AUTOMATICKY/POTVRDENIE). (Iba pre vstup D-SUB) Obraz na displeji sa automaticky nastaví na ideálne hodnoty pri aktuálnom rozlíšení obrazovky (zobrazovací režim).

Najlepší režim
W2286L : 1680 x 1050
W2486L : 1920 x 1080

6 Tlačidlo Power (Napájanie)

Ak displej pracuje normálne, kontrolka svieti na modro (režim On (Zapnutý)).

7 Kontrolka napájania

Ak displej pracuje správne (režim zapnutia), kontrolka napájania ostane svietiť na červeno. Ak je displej v režime spánku (šetrenia energie), kontrolka napájania bliká na červeno.

8 Snímač osvetlenia

Toto je senzor na snímanie externého jasu. Ak je položka AUTO BRIGHT (AUTOMATICKÝ JAS) nastavená na hodnotu ON (ZAPNUTÝ), spôsobí zosvetlenie alebo stmavnutie obrazovky v závislosti od okolitého jasu. Predvolené nastavenie je OFF (VYPNUTÝ).

Nastavenie obrazovky

Nastavenie veľkosti a umiestnenia obrazu a ostatných prevádzkových parametrov displeja je vďaka systému ponuky na displeji OSD rýchle a jednoduché.

Uvádzame malý príklad na oboznámenie sa s používaním ovládacích prvkov.

Nasledujúca časť obsahuje prehľad dostupných nastavení a volieb, ktoré môžete vykonávať prostredníctvom ponuky na displeji OSD.

Ak chcete nastaviť displej OSD, postupujte podľa nasledujúcich krokov:



- 1 Stlačením tlačidla MENU (PONUKA) sa zobrazí hlavná ponuka displeja OSD.
- 2 Ak chcete získať prístup k niektorému ovládacímu prvku, stlačte jedno z tlačidiel ▼ ▲ . Keď sa zvýrazní požadovaná ikona, stlačte tlačidlo AUTO/SET (AUTOMATICKY/POTVRDENIE).
- 3 Pomocou tlačidla ▼ alebo ▲ nastavte obraz na požadovanú úroveň. Pomocou tlačidla AUTO/SET (AUTOMATICKY/POTVRDENIE) vyberte ďalšie položky vedľajšej ponuky.
- 4 Ak tlačidlo MENU (PONUKA) stlačíte raz, vrátite sa do hlavnej ponuky a môžete vybrať inú funkciu. Ak tlačidlo MENU (PONUKA) stlačíte dvakrát, zatvorte ponuku na displeji OSD.

Výber a nastavenie displeja OSD

Nasledujúca tabuľka obsahuje všetky ovládacie prvky na displeji OSD a ponuky nastavení.

DSUB : D-SUB (Analogový signál) vstup

DVI-D : DVI-D (Digitálny signál) vstup

HDMI : HDMI vstup

Hlavná ponuka	Vedľajšia ponuka	Podporovaný vstup	Popis
CINEMA MODE		DSUB DVI-D	Umožňuje zaostriť na vybratý pohyblivý obraz
AUTO BRIGHT		DSUB DVI-D HDMI	Umožňuje automaticky ovládať jas obrazovky
TIME CONTROL		DSUB DVI-D HDMI	Umožňuje upozorniť používateľa v zadaný čas
LIVE SENSOR		DSUB DVI-D HDMI	Služi na zapnutie alebo vypnutie živého snímača kontrolky dotykových tlačidiel
SMART		DSUB DVI-D HDMI	Umožňuje nastaviť ponuky zobrazované pomocou tlačidla SMART
EZ ZOOMING		DSUB DVI-D	Umožňuje nastaviť rozlíšenie
4:3 IN WIDE		DSUB DVI-D HDMI	Umožňuje nastaviť veľkosť obrazu
PHOTO EFFECT	NORMAL GAUSSIAN BLUR SEPIA MONOCHROME	DSUB DVI-D HDMI	Umožňuje nastaviť režim farby obrazovky
VOLUME		HDMI	Nastavuje hlasitosť slúchadiel

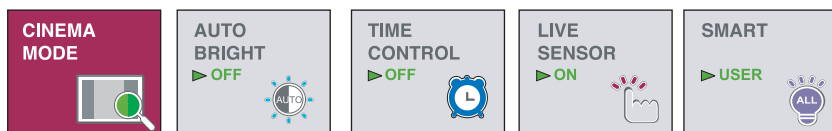
Výber a nastavenie displeja OSD

F-ENGINE	MOVIE INTERNET USER NORMAL DEMO	DSUB DVI-D	Umožňuje vybrať alebo prispôsobiť požadované nastavenia obrazu
	MOVIE GAME USER STANDARD SPORTS	HDMI	
PICTURE	BRIGHTNESS CONTRAST GAMMA	DSUB DVI-D HDMI	Umožňuje nastaviť jas, kontrast a parameter gamma obrazovky
	BLACK LEVEL	HDMI	
COLOR	PRESET (sRGB / 6500K / 9300K) RED GREEN BLUE	DSUB DVI-D HDMI	Umožňuje nastaviť farbu obrazovky
TRACKING	HORIZONTAL VERTICAL	DSUB	Umožňuje nastaviť polohu obrazovky
	CLOCK PHASE	DSUB	
	SHARPNESS	DSUB DVI-D HDMI	
SETUP	LANGUAGE OSD POSITION (HORIZONTAL / VERTICAL)	DSUB DVI-D HDMI	Umožňuje prispôsobiť režim obrazovky pracovnému prostrediu používateľa
	WHITE BALANCE	DSUB	
	OVERSCAN	HDMI	
	RTC (Len W2286L) POWER INDICATOR FACTORY RESET	DSUB DVI-D HDMI	



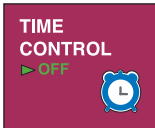
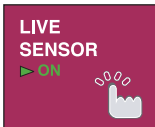
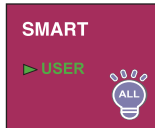
POZNÁMKA

- Poradie ikon sa môže v závislosti od modelu líšiť (14 až 24).

- ■ ■ **Obrazovka ponuky na displeji OSD sa zobrazí po stlačení tlačidla **SMART** na prednej strane monitora.**



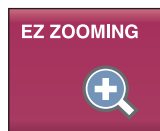
- MENU (PONUKA): Zatvorenie, ■ ▼, ▲ : Presunúť ■ SET (POTVRDENIE): Vybrať

Hlavná ponuka	Popis
	CINEMA MODE (REŽIM KINA) Umožňuje zaostriť na vybraný pohyblivý obraz. Táto funkcia slúži na nastavenie jasů iných oblastí než tých, ktoré vybral používateľ. Zabezpečuje optimálne prostredie a kvalitu obrazu na prehrávanie videí vo webovom prehľadávači. * Táto funkcia sa používa, iba ak je v počítači nainštalovaný program forteManager. * HDMI vstup nie je podporovaný.
	AUTO BRIGHT (AUTOMATICKÝ JAS) Umožňuje automaticky ovládať jas obrazovky. Po výbere možnosti ON (ZAPNUTÝ) sa jas obrazovky automaticky nastaví podľa okolitého prostredia, čím sa vytvorí optimálne podmienky na sledovanie. Po výbere možnosti OFF (VYPNUTÝ) sa táto funkcia vypne.
	TIME CONTROL (OVLÁDANIE ČASU) Umožňuje upozorniť používateľa v zadaný čas. Táto funkcia upozomuje používateľa na uplynutie zadaného času (1 alebo 2 hodín) zobrazením displeja OSD s alarmom a blikaním KONTROLKY NAPÁJANIA. Možnosti nastavenia času : OFF / 1HR / 2HR
	LIVE SENSOR (ŽIVÝ SNÍMAČ) Služi na zapnutie alebo vypnutie živého snímača kontrolky dotykových tlačidiel. Táto funkcia rozpozná prsty používateľa a kvôli jednoduchšiemu ovládaniu zapne kontrolky tlačidiel skôr, ako používateľ stlačí tlačidlo. * Kontrolka sa môže uviesť do prevádzky po vytvorení elektrického poľa (napríklad v blízkosti ľudského tela).
	SMART Umožňuje nastaviť ponuky zobrazované pomocou tlačidla SMART. Táto funkcia slúži na nastavenie ponúk AUTO BRIGHT (AUTOMATICKÝ JAS), TIME CONTROL (OVLÁDANIE ČASU) a LIVE SENSOR (ŽIVÝ SNÍMAČ). Po výbere možnosti ON (ZAPNUTÉ) sa zapnú funkcie AUTO BRIGHT (AUTOMATICKÝ JAS) a LIVE SENSOR (ŽIVÝ SNÍMAČ) a funkcia TIME CONTROL (OVLÁDANIE ČASU) sa nastaví na hodnotu 1HOUR (1 HODINA). Po výbere možnosti OFF (VYPNUTÉ) sa všetky tieto funkcie vypnú. Pri samostatnom nastavovaní funkcií AUTO BRIGHT (AUTOMATICKÝ JAS), TIME CONTROL (OVLÁDANIE ČASU) a LIVE SENSOR (ŽIVÝ SNÍMAČ) sa jednotlivé nastavenia automaticky zmenia na hodnotu USER (POUŽÍVATEĽ).

Výber a nastavenie displeja OSD

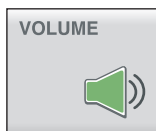
- ■ ■ **Obrazovka ponuky na displeji OSD sa zobrazí po stlačení tlačidla FUN na prednej strane monitora.**

Vstup D-SUB/DVI-D



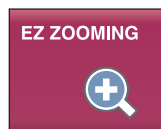
- **MENU (PONUKA):** Zatvorenie
- ∇ , \blacktriangle : Presunúť
- **SET (POTVRDENIE):** Vybrať

Vstup HDMI



Hlavná ponuka

Popis



EZ ZOOMING (PRIBLÍŽENIE)

Umožňuje vybrať rozlíšenie obrazovky. Po výbere položky EZ ZOOMING (PRIBLÍŽENIE) v ponuke OSD sa rozlíšenie obrazovky nastaví na nižšiu hodnotu, takže znaky a obrázky budú vyzerat väčšie. Po opätovnom výbere položky EZ ZOOMING (PRIBLÍŽENIE) sa nastaví pôvodné rozlíšenie.

* Táto funkcia sa používa, iba ak je v počítači nainštalovaný program forteManager.

* HDMI vstup nie je podporovaný.



4:3 IN WIDE (ŠIROKOUHLÝ FORMÁT 4 : 3)

Umožňuje vybrať veľkosť obrazu na obrazovke.



WIDE



4:3

- **WIDE (ŠIROKOUHLÝ)** : Zobrazenie širokougľého obrazu bez ohľadu na vstup videosignálu.
- **4 : 3** : Služí na zmenu pomeru strán signálu obrazu na pomer 4 : 3.

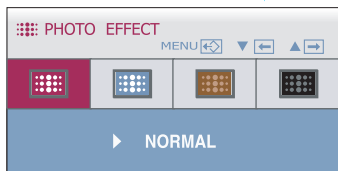
Hlavná ponuka

Popis



PHOTO EFFECT (FOTOGRAFICKÝ EFEKT)

Pomocou tlačidla **AUTO/SET**
(**AUTOMATICKY/POTVRDIŤ**)
prejdete do vedľajšej ponuky.



Umožňuje vybrať farebné efekty obrazovky.

- **NORMAL (NORMÁLNE)**
Vypne sa funkcia PhotoEffect (Fotografický efekt).
- **GAUSSIAN BLUR (GAUSSOVO ROZMAZANIE)**
Pomocou tejto ponuky dosiahnete farebnejší a jemnejší odtieň obrazovky.
- **SEPIA (SÉPIOVÝ EFEKT)**
Pomocou tejto ponuky dosiahnete sépiový (hnedý) odtieň obrazovky.
- **MONOCHROME (MONOCHROMATICKÝ EFEKT)**
Pomocou tejto ponuky dosiahnete sivý (čiernobiely) odtieň obrazovky.



NORMAL
(ŠTANDARDNÉ)



GAUSSIAN BLUR
(GAUSSOVO
ROZMAZANIE)

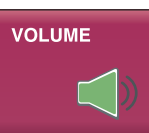


SEPIA (SÉPIOVÝ
EFEKT)



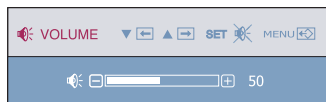
MONOCHROME
(MONOCHROMAT
ICKÝ EFEKT)

* Pri niektorých zariadeniach pripojených pomocou konektora HDMI nemusí fungovať funkcia PHOTO EFFECT (FOTOGRAFICKÝ EFEKT).

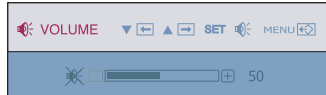


VOLUME (HLASITOSŤ)

Pomocou tlačidla **AUTO/SET**
(**AUTOMATICKY/POTVRDIŤ**)
prejdete do vedľajšej ponuky.



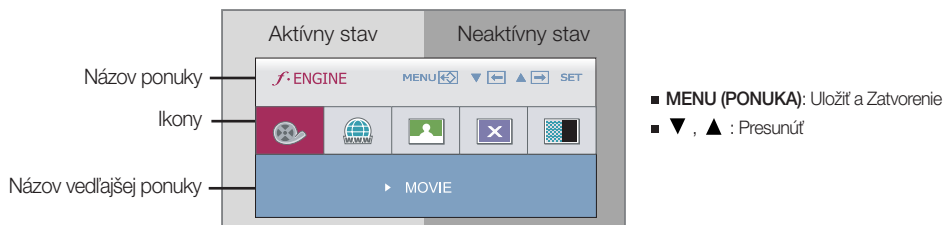
MUTE OFF (VYPNUTIE ZVUKU NEAKTÍVNE)



MUTE ON (VYPNUTIE ZVUKU AKTÍVNE)

Výber a nastavenie displeja OSD

- Keď používateľ stlačí tlačidlo **F-ENGINE** na ľavej strane monitora, zobrazí sa displej OSD. Tieto funkcie umožňujú jednoducho vybrať najlepšie požadované parametre obrazu optimalizované podľa prostredia (okolité osvetlenie, typ obrazu a pod.).



Pri spúšťaní funkcie F-ENGINE sa zobrazia dva typy odtieňov znázomené na obrázku. Aktívny stav sa zobrazuje v ľavej a neaktívny stav v pravej časti obrazovky. Vyberte požadovanú funkciu a stlačením tlačidla [MENU] (PONUKA) uložíte nastavenia.

Hlavná ponuka	Vedľajšia ponuka	Popis
	MOVIE (FILM)	Túto možnosť vyberte, ak sledujete video alebo film.
Vstup D-SUB/DVI-D		
	INTERNET	Túto možnosť vyberte, ak pracujete s dokumentmi (programu Word a pod.).
Vstup HDMI		
	GAME (HRA)	Túto možnosť vyberte, ak hráte hru.
Vstup D-SUB/DVI-D		
	NORMAL (ŠTANDARDNE)	Túto možnosť vyberte, ak chcete výrobok používať v najbežnejších prostrediach.
Vstup HDMI		
	STANDARD (ŠTANDARD DNE)	Túto možnosť vyberte, ak chcete používať pôvodné štandardné video. * Vo všeobecnom (štandardnom) režime je vypnutá funkcia F-ENGINE .

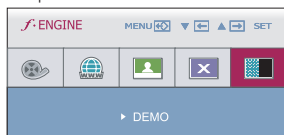
Výber a nastavenie displeja OSD

Hlavná ponuka

Vedľajšia ponuka

Popis

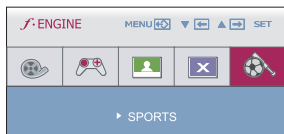
Vstup D-SUB/DVI-D



DEMO (UKÁŽKA)

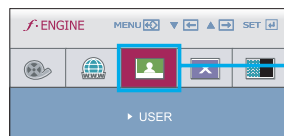
Táto funkcia je určená na prezentáciu monitora v obchode. Obrazovka sa rozdelí na ľavú časť zobrazujúcu štandardný režim a pravú časť zobrazujúcu videorežim, takže zákazníci môžu porovnať rozdiel po použití videorežimu.

Vstup HDMI



SPORTS (ŠPORT)

Túto možnosť vyberte, ak sledujete bežné športy.



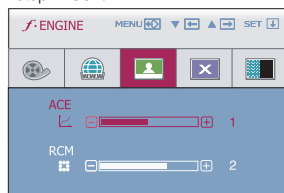
USER (UPORA BNIK)

Umožňuje používateľom nastaviť funkciu **ACE**, **RCM** (iba pri vstupe D-SUB alebo DVI-D), **HUE (FAREBNÝ ODTIEŇ)** alebo **SATURATION (SÝTOSŤ)** (iba pri vstupe HDMI).

Nastavenú hodnotu môžete uložiť alebo obnoviť aj pri použití odlišného nastavenia prostredia.

Ak chcete nastaviť funkciu vedľajšej ponuky USER (UPORABNIK), stlačte tlačidlo AUTO/SET.

Vstup D-SUB/DVI-D

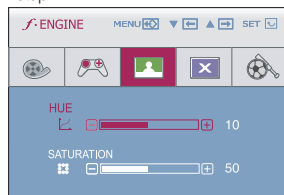


• ACE (Adaptive Clarity Enhancer)

: Táto funkcia umožňuje výber režimu priezračnosti obrazu.

- 0 Nepoužíva sa
- 1 Nízka priezračnosť a svetlý kontrast.
- 2 Vysoká priezračnosť a svetlý kontrast.

Vstup HDMI



• RCM (Real Color Management)

: Táto funkcia umožňuje výber režimu farby obrazu.

- 0 Nepoužíva sa
- 1 Zvýraznenie zelenej farby
- 2 Pleťový tón
- 3 Zvýraznenie farby

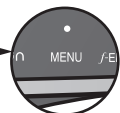
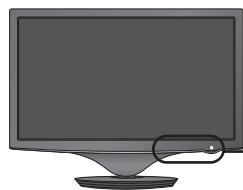
- **MENU (PONUKA):** Zatvorenie
- ▼ : Zníženie
- ▲ : Zvýšenie
- **SET (POTVRDENIE):** Výber inej vedľajšej ponuky

• **HUE (FAREBNÝ ODTIEŇ):** Umožňuje nastaviť farebný odtieň obrazovky.

• **SATURATION (SÝTOSŤ):** Astavuje intenzitu farieb. Vyššia intenzita spôsobuje stmavnutie a nižšia intenzita zosvetlenie farieb.

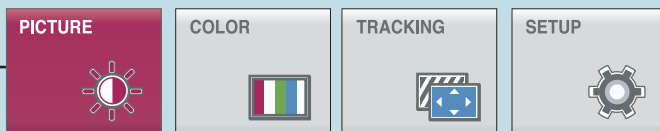
Výber a nastavenie displeja OSD

- ■ ■ Oboznámili ste sa s výberom a nastavením parametrov prostredníctvom systému ponuky na displeji OSD. V ďalšej časti je uvedený prehľad všetkých ikon zobrazovaných v ponuke, ich názvy a popis.



Stlačením tlačidla MENU (PONUKA) sa zobrazí hlavná ponuka displeja OSD.

Hlavná ponuka

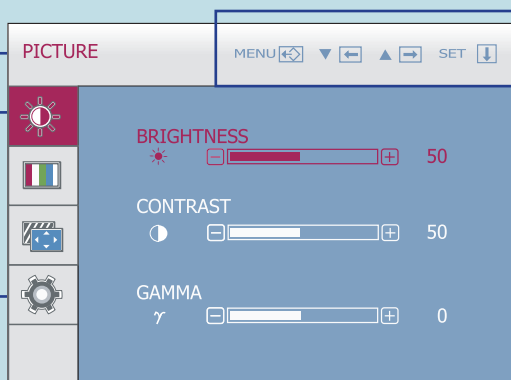


- MENU : Zatvorenie
- : Nastavenie (zniženie/zvýšenie)
- SET : Potvrdenie
 - : Výber inej vedľajšej ponuky
 - : Opätovné zobrazenie výberu vedľajšej ponuky

Tlačidlo Tip

Názov ponuky

Ikony



Vedľajšie ponuky

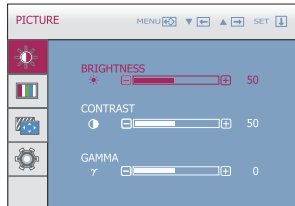
POZNÁMKA

- Jazyk ponuky displeja OSD na monitore sa môže líšiť od jazyka uvedeného v tejto príručke.



PICTURE (OBRAZ)

Vstup D-SUB/DVI-D



BRIGHTNESS (JAS)

Umožňuje nastaviť jas obrazovky.

CONTRAST (KONTRAST)

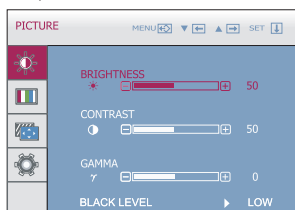
Umožňuje nastaviť kontrast obrazovky.

GAMMA

Nastavte vlastnú hodnotu gamma: -50/0/50.

Pri vysokej hodnote parametra gamma sa bude na monitore zobrazovať svetlý obraz, zatiaľ čo pri nízkej hodnote bude obraz tmavý.

Vstup HDMI



BLACK LEVEL (ÚROVEŇ ČIERNEJ FARBY)

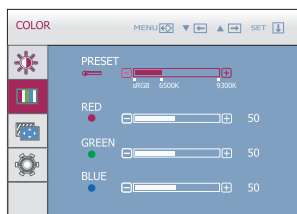
Môžete nastaviť úroveň posunu. Po výbere možnosti "HIGH" (Vysoká) sa obrazovka zosvetlí, po výbere možnosti "LOW" (Nízka) stmavne. (Iba pre vstup HDMI.)

- **MENU (PONUKA):** Zatvorenie
- ▼ : Zníženie
- ▲ : Zvýšenie
- **SET (POTVRDENIE)**
: Výber inej vedľajšej ponuky.

* **Posun?** pri videosignáli ide o najtmavšiu obrazovku, ktorú monitor dokáže zobraziť.



COLOR (FARBA)



PRESET (PREDVOĽBA)

Vyberte farbu obrazovky.

- sRGB: Nastavenie farieb obrazovky podľa špecifikácie sRGB.
- 6500K: Biela s bledočerveným odtieňom.
- 9300K: Biela s bledomodrým odtieňom.

RED (ČERVENÁ)

Nastavenie vlastnej úrovne červenej farby.

GREEN (ZELENÁ)

Nastavenie vlastnej úrovne zelenej farby.

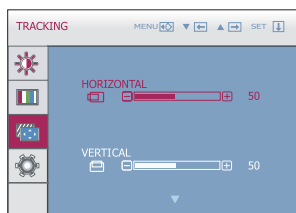
BLUE (MODRÁ)

Nastavenie vlastnej úrovne modrej farby.

- **MENU (PONUKA):** Zatvorenie
- ▼ : Zníženie
- ▲ : Zvýšenie
- **SET (POTVRDENIE)**
: Výber inej vedľajšej ponuky.



TRACKING (SYNCHRONIZÁCIA)

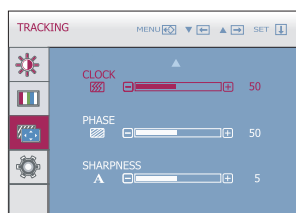


HORIZONTAL (HORIZONTÁLNA)

Posunutie obrazu doľava a doprava.

VERTICAL (VERTIKÁLNA)

Posunutie obrazu nahor a nadol.



CLOCK (TAKTOVANIE)

Táto funkcia umožňuje minimalizovať akékoľvek vertikálne čiary alebo pruhy viditeľné na pozadí obrazovky. Zmení sa aj horizontálny rozmer obrazovky.

PHASE (FÁZA)

Umožňuje nastaviť ohnisko displeja. Táto položka umožňuje odstrániť akékoľvek horizontálne rušenie a vyjasniť alebo zaostriť písmená. Prilagodítev čistosti slike.

- **MENU (PONUKA)**: Zatvorenie
- ▼ : Zníženie
- ▲ : Zvýšenie
- **SET (POTVRDENIE)**
: Výber inej vedľajšej ponuky.

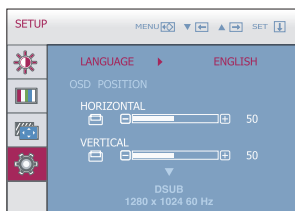
SHARPNESS (OSTROST'

Umožňuje nastaviť ostrosť obrazovky.

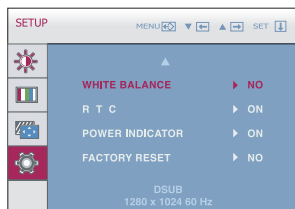
Hlavná ponuka



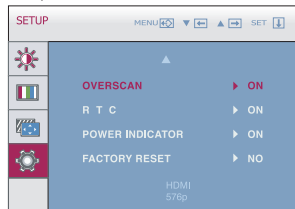
SETUP (NASTAVENIE)



Vstup D-SUB



Vstup HDMI



- **MENU (PONUKA):** Zatvorenie
- ▼ : Nastavenie
- ▲ : Nastavenie
- **SET (POTVRDENIE)**
: Výber inej vedľajšej ponuky.

Vedľajšia ponuka

LANGUAGE (JAZYK)

Výber jazyka, v ktorom sa zobrazujú názvy ovládacích prvkov.

OSD POSITION (POLOHA PONUKY NA DISPLEJI OSD)

Umožňuje nastaviť polohu obrazovky ponuky displeja OSD.

WHITE BALANCE (VYVÁŽENIE BIELEJ)

Ak sa výstup grafickej karty líši od požadovaných špecifikácií, môže sa kvalita farieb zhoršiť v dôsledku skreslenia obrazového signálu. Pomocou tejto funkcie sa intenzita signálu nastaví tak, aby zodpovedala štandardnej výstupnej úrovni grafickej karty a aby sa dosiahol optimálny obraz. Túto funkciu zapnite, ak sa na obrazovke zobrazuje biela a čierna farba. (Iba pre vstup D-SUB.)

OVERSCAN (OKRAJE)

Ide o funkciu filtrovania šumu, ktorý môže vzniknúť v okolí okraja obrazu pri pripájaní HDMI a externých zariadení.

Ak je zapnutá **ON (ZAPNÚŤ)**, sa originálny obraz zväčší bez prítomnosti šumu. Ak je vypnutá **OFF (VYPNÚŤ)**, sa obraz zobrazí v originálnej veľkosti bez ohľadu na šum. (Iba pre vstup HDMI.)

R T C

Ak nastavíte režim **ON (ZAPNÚŤ)**, povolíte funkciu Response Time Control (Ovládanie času reakcie) a zredukujete stály obraz na obrazovke. Nastavením možnosti **OFF (VYPNÚŤ)**, vypnete funkciu Response Time Control (Ovládanie času reakcie). (Len W2286L)

POWER INDICATOR (KONTROLKA NAPÁJANIA)

Touto funkciou nastavíte kontrolku napájania na prednej strane monitora na možnosť **ON (ZAPNÚŤ)** alebo **OFF (VYPNÚŤ)**. Ak nastavíte možnosť **OFF (VYPNÚŤ)**, kontrolka zhasne. Ak kedykoľvek zvolíte možnosť **ON (ZAPNÚŤ)**, kontrolka napájania sa automaticky zapne.

FACTORY RESET (VÝROBNÉ NASTAVENIE)

Táto funkcia obnoví všetky predvolené nastavenia okrem položky „LANGUAGE“ (JAZYK).

Pomocou tlačidla ▲, ▼ spustíte okamžité vynulovanie nastavení.

POZNÁMKA

- Ak sa kvalita obrazu nezlepší, obnovte predvolené výrobné nastavenia. V prípade potreby znova zapnite funkciu WHITE BALANCE (VYVÁŽENIE BIELEJ). Táto funkcia je podporovaná len vtedy, ak je vstup D-SUB.

Skôr ako zavoláte servis, skontrolujte nasledovné.

Nezobrazuje sa žiadny obraz	
<ul style="list-style-type: none">• Je zapojený kábel napájania displeja?	<ul style="list-style-type: none">• Skontrolujte, či je kábel napájania správne zapojený do zásuvky.
<ul style="list-style-type: none">• Svieti kontrolka napájania?	<ul style="list-style-type: none">• Stlačte tlačidlo napájania.
<ul style="list-style-type: none">• Je monitor zapnutý a svieti kontrolka napájania na červeno?	<ul style="list-style-type: none">• Nastavte jas a kontrast.
<ul style="list-style-type: none">• Bliká kontrolka napájania?	<ul style="list-style-type: none">• Ak je displej v režime šetrenia energie, skúste posunúť myšou alebo stlačte ktorýkoľvek kláves na klávesnici a aktivujte obrazovku.• Skúste zapnúť počítač.
<ul style="list-style-type: none">• Vidíte na obrazovke správu "OUT OF RANGE" (MIMO ROZSAHU)?	<ul style="list-style-type: none">• Táto správa sa zobrazí, keď je signál z počítača (grafickej karty) mimo dosahu horizontálnej alebo vertikálnej frekvencie displeja. Pozrite časť „Špecifikácie“ v tejto príručke a znova konfigurujte displej.
<ul style="list-style-type: none">• Vidíte na obrazovke správu "CHECK SIGNAL CABLE" (SKONTROLUJTE SIGNÁLOVÝ KÁBEL)?	<ul style="list-style-type: none">• Táto správa sa zobrazí, keď je odpojený signálový kábel medzi počítačom a displejom. Skontrolujte signálový kábel a skúste znova.

Vidíte na obrazovke správu „OSD LOCKED“ (DISPLEJ OSD ZAMKNUTÝ)?	
<ul style="list-style-type: none">• Vidíte po stlačení tlačidla MENU (PONUKA) správu "OSD LOCKED" (DISPLEJ OSD ZAMKNUTÝ)?	<ul style="list-style-type: none">• Aktuálne nastavenia ovládacích prvkov môžete zabezpečiť tak, aby ich nebolo možné náhodne zmeniť. Ovládacie prvky na displeji OSD môžete kedykoľvek odomknúť stlačením tlačidla MENU (PONUKA) na niekoľko sekúnd. Na displeji sa zobrazí správa "OSD UNLOCKED" (DISPLEJ OSD ODOMKNUTÝ).

Obraz nie je zobrazený správne

- | | |
|--|--|
| <ul style="list-style-type: none">❁ Nesprávna poloha obrazu.
❁ Na pozadí obrazovky sa zobrazujú vertikálne čiary alebo pruhy.
❁ V obraze sa vyskytuje horizontálny šum alebo sa znaky zobrazujú nečisto. | <ul style="list-style-type: none">• Stlačením tlačidla AUTO/SET (AUTOMATICKY/POTVRDENIE) automaticky zmeňte obraz na displeji na ideálne nastavenie. Ak nie ste spokojní s výsledkom, upravte polohu obrazu pomocou ikony H position (Horizontálna poloha) a V position (Vertikálna poloha).
• Stlačením tlačidla AUTO/SET (AUTOMATICKY/POTVRDENIE) automaticky zmeňte obraz na displeji na ideálne nastavenie. Ak nie ste spokojní s výsledkom, pomocou ikony CLOCK (TAKTOVANIE) na displeji zvýšte intenzitu vertikálnych čiar alebo pruhov.
• Stlačením tlačidla AUTO/SET (AUTOMATICKY/POTVRDENIE) automaticky zmeňte obraz na displeji na ideálne nastavenie. Ak nie ste spokojní s výsledkom, pomocou ikony PHASE (FÁZA) na displeji zvýšte intenzitu horizontálnych čiar.• V ponuke Štart vyberte položky Ovládací panel --> Obrazovka --> Nastavenia a nastavte displej na odporúčané rozlíšenie alebo zmeňte obraz na displeji na ideálne nastavenie. Zmeňte nastavenie farby na vyššiu hodnotu ako 24 bitov (True color). |
|--|--|

DÔLEŽITÉ

- V ponuke **Štart** vyberte položky **Ovládací panel --> Obrazovka --> Nastavenia** a overte si, či nebola zmenená frekvencia alebo rozlíšenie. Ak áno, znova nastavte videokartu na odporúčané rozlíšenie.
- Ak nevyberiete odporúčané (optimálne) rozlíšenie, písmená môžu byť rozmazané a obraz tmavý, orezaný alebo vychýlený. Vždy vyberte odporúčané rozlíšenie.
- Spôsob nastavenia závisí od počítača a operačného systému. Grafická karta nemusí podporovať vyššie spomenuté rozlíšenie. Príslušné informácie vám poskytne výrobca počítača alebo grafickej karty.

Obraz nie je zobrazený správne

- | | |
|--|--|
| <ul style="list-style-type: none">✿ Obraz je jednofarebný alebo neštandardný.

✿ Obrazovka bliká. | <ul style="list-style-type: none">• Skontrolujte, či je signálový kábel správne pripojený a v prípade potreby ho upevnite skrutkovačom.• Skontrolujte, či je videokarta správne vložená v otvore.• V ponuke Štart vyberte položky Ovládací panel – Nastavenia a zmeňte nastavenie farby na vyššiu hodnotu ako 24 bitov (True color).

• Skontrolujte, či je obrazovka v prekladanom režime. Ak áno, nastavte ju na odporúčané rozlíšenie. |
|--|--|

Vidíte správu „Unrecognized monitor, Plug & Play (VESA DDC) monitor found“ (Neznámy typ monitora, nájdený monitor Plug & Play (VESA DDC))?

- | | |
|--|---|
| <ul style="list-style-type: none">✿ Nainštalovali ste ovládač displeja? | <ul style="list-style-type: none">• Skontrolujte, či ste nainštalovali ovládač displeja z disku CD obsahujúceho ovládač displeja (alebo diskety), ktorý sa dodáva s displejom. Ovládač si tiež môžete prevziať z webovej lokality http://www.lge.com.• Skontrolujte, či grafická karta podporuje funkciu Plug & Play. |
|--|---|

Nefunguje funkcia zvuku

- | | |
|---|---|
| <ul style="list-style-type: none">✿ Obraz je v poriadku, ale nejde zvuk. | <ul style="list-style-type: none">• Skontrolujte, či hlasitosť nie je nastavená na hodnotu "0".• Skontrolujte, či zvuk nie je stlmený.• Kábel HDMI musí byť správne zasunutý.• Kábel slúchadiel musí byť správne zasunutý.• Skontrolujte formát zvuku. Formáty komprimovaného zvuku sa nepodporujú. |
|---|---|

Obrazovka	55,8673 centimeter (21,995 -palec), plochý LCD panel s aktívnou maticou (TFT) Antireflexná vrstva Veľkosť viditeľnej uhlopriečky: 55,8673 centimeter 0,282 milimeter x 0,282 milimeter (Rozstup bodov)	
Vstupná synchronizácia	Horizontálna frekvencia	30 kilohertz až 83 kilohertz (automaticky)
	Vertikálna frekvencia	56 Hertz až 75 Hertz (automaticky)
	Vstupný formát	Oddelená synchronizácia SOG (synchronizácia na zelenej), Digitálny
Video vstup	Signálový vstup	D-Sub konektor 15-pinový(Analogový) DVI-D konektor (Digitálny) HDMI konektor (Digitálny)
	Vstupný formát	RGB analógový (0,7 V _s -š / 75 ohmov), Digitálny, HDMI
Rozlíšeni	Maximálne	VESA 1680 x 1050 bodov pri 60 Hz
	Odporúčané	VESA 1680 x 1050 bodov pri 60 Hz
Funkcia Plug & Play	DDC 2B	
Spotreba energie	Režim On (Zapnutý)	: 27 W (Typic.)
	Režim Sleep (Spánok)	≤ 1 W
	Režim Off (Vypnutý)	≤ 1 W
Rozmery a hmotnosť	So stojanom	Bez stojana
	Šírka	51,97 centimeter (20,46 palec)
	Výška	43,73 centimeter (17,22 palec)
	Hĺbka	19,84 centimeter (7,81 palec)
		51,97 centimeter (20,46 palec)
		42,57 centimeter (16,76 palec)
		8,46 centimeter (3,33 palec)
	Hmotnosť (bez obalu)	4,1 kilogram (9,04 libra)
Rozsah naklonenia	Naklonenie : -2° až 15°	
Napájacie napätie	12 V \equiv 2,0 A	
Adaptér AC-DC	Lien Chang, LCAP07F	
Okolité podmienky	Prevádzkové podmienky	
	Teplota	10 °C až 35 °C
	Vlhkosť	10 % až 80 % (bez kondenzácie)
	Skladovacie podmienky	
	Teplota	-20 °C až 60 °C
	Vlhkosť	5 % až 90 % (bez kondenzácie)
Stojan	Pripojený (<input type="checkbox"/>), Odpojený (<input type="checkbox"/>)	
Kábel napájania	Typ s pripojením do zásuvky v stene	

POZNÁMKA

- Informácie v tomto dokumente sa môžu zmeniť bez predchádzajúceho upozornenia.

Obrazovka	60,97 centimeter (24 -palec), plochý LCD panel s aktívnou maticou (TFT) Antireflexná vrstva Veľkosť viditeľnej uhlopriečky: 60,97 centimeter 0,2767 milimeter x 0,2767 milimeter (Rozstup bodov)	
Vstupná synchronizácia	Horizontálna frekvencia	30 kilohertz až 83 kilohertz (automaticky)
	Vertikálna frekvencia	56 Hertz až 75 Hertz (automaticky)
	Vstupný formát	Oddelená synchronizácia SOG (synchronizácia na zelenej), Digitálny
Video vstup	Signálový vstup	D-Sub konektor 15-pinový(Analogový) DVI-D konektor (Digitálny) HDMI konektor (Digitálny)
	Vstupný formát	RGB analógový (0,7 V _{š-š} / 75 ohmov), Digitálny, HDMI
Rozlíšeni	Maximálne	VESA 1920 x 1080 bodov pri 60 Hz
	Odporúčané	VESA 1920 x 1080 bodov pri 60 Hz
Funkcia Plug & Play	DDC 2B	
Spotreba energie	Režim On (Zapnutý)	: 28 W (Typic.)
	Režim Sleep (Spánok)	≤ 1 W
	Režim Off (Vypnutý)	≤ 1 W
Rozmery a hmotnosť	So stojanom	Bez stojana
	Šírka	57,74 centimeter (22,73 palec)
	Výška	44,05 centimeter (17,34 palec)
	Hĺbka	19,84 centimeter (7,81 palec)
		57,74 centimeter (22,73 palec)
		43,00 centimeter (16,93 palec)
		8,41 centimeter (3,31 palec)
	Hmotnosť (bez obalu)	4,7 kilogram (10,36 libra)
Rozsah naklonenia	Naklonenie : -2° až 15°	
Napájacie napätie	12 V $\overline{=}$ 2,1 A	
Adaptér AC-DC	Lien Chang, LCAP07F	
Okolité podmienky	Prevádzkové podmienky	
	Teplota	10 °C až 35 °C
	Vlhkosť	10 % až 80 % (bez kondenzácie)
	Skladovacie podmienky	
	Teplota	-20 °C až 60 °C
	Vlhkosť	5 % až 90 % (bez kondenzácie)
Stojan	Pripojený (<input type="checkbox"/>), Odpojený (<input type="checkbox"/>)	
Kábel napájania	Typ s pripojením do zásuvky v stene	

POZNÁMKA

- Informácie v tomto dokumente sa môžu zmeniť bez predchádzajúceho upozornenia.

Predvolené režimy (rozlíšenie)

– Vstupný konektor D-sub (analogový) alebo DVI-D (digitálny) INPUT

W2286L

Režimy displeja (rozlíšenie)			Horizontálna frekvencia (kHz)	Vertikálna frekvencia (Hz)
1	VGA	720 X 400	31,468	70
2	VESA	640 x 480	31,469	60
3	VESA	640 x 480	37,500	75
4	VESA	800 x 600	37,879	60
5	VESA	800 x 600	46,875	75
6	VESA	1024 x 768	48,363	60
7	VESA	1024 x 768	60,123	75
8	VESA	1152 x 864	67,500	75
9	VESA	1280 x 1024	63,981	60
10	VESA	1280 x 1024	79,976	75
11	VESA	1680 x 1050	64,674	60
*12	VESA	1680 x 1050	65,290	60

*Odporúčaný režim

W2486L

Režimy displeja (rozlíšenie)			Horizontálna frekvencia (kHz)	Vertikálna frekvencia (Hz)
1	VGA	720 X 400	31,468	70
2	VESA	640 x 480	31,469	60
3	VESA	640 x 480	37,500	75
4	VESA	800 x 600	37,879	60
5	VESA	800 x 600	46,875	75
6	VESA	1024 x 768	48,363	60
7	VESA	1024 x 768	60,123	75
8	VESA	1152 x 864	67,500	75
9	VESA	1280 x 1024	63,981	60
10	VESA	1280 x 1024	79,976	75
11	VESA	1680 x 1050	64,674	60
12	VESA	1680 x 1050	65,290	60
*13	VESA	1920 x 1080	67,500	60

*Odporúčaný režim

Vstupný konektor HDMI Video INPUT

Režimy displeja (rozlíšenie)		Horizontálna frekvencia (kHz)	Vertikálna frekvencia (Hz)
1	480p	31,50	60
2	576p	31,25	50
3	720p	37,50	50
4	720p	45,00	60
5	1080i	28,12	50
6	1080i	33,75	60
7	1080p	56,25	50
8	1080p	67,50	60

Kontrolka

REŽIM	Farba kontrolky LED
Režim On (Zapnutý)	Červená
Režim Sleep (Spánok)	Bliká na červeno
Režim Off (Vypnutý)	Nesvieti



Pred použitím tohto výrobku si prečítajte bezpečnostné opatrenia.

Návod na použitie (CD) uschovajte na ľahko dostupnom mieste pre prípad potreby v budúcnosti.

Číslo modelu a sériové číslo ZOSTAVY sa nachádza na zadnej strane a jednej bočnej strane ZOSTAVY. Zaznačte si ich nižšie, ak by ste v budúcnosti potrebovali vykonať servis zariadenia.

MODEL _____

SÉRIA _____

ENERGY STAR is a set of power-saving guidelines issued by the U.S. Environmental Protection Agency(EPA).



As an ENERGY STAR Partner LGE U. S. A.,Inc. has determined that this product meets the ENERGY STAR guidelines for energy efficiency.