

# Používateľská príručka

W2043TE  
W2243TE  
W2343TE

**S**kôr ako budete produkt používať, dôkladne si prečítajte časť Dôležité bezpečnostné opatrenia. Používateľskú príručku (disk CD) uschovajte na dostupnom mieste pre budúce použitie.

**P**ozrite si štítok pripevnený na výrobku a v prípade objednávky servisnej opravy oznámte jeho obsah predajcovi.

**Tento prístroj bol navrhnutý a vyrobený tak, aby zaisťoval bezpečnosť používateľov. Pri nesprávnom používaní však môže dôjsť k zásahu elektrickým prúdom alebo požiaru. Ak chcete zabezpečiť správnu funkčnosť všetkých bezpečnostných prvkov, ktoré tento displej zahŕňa, dodržiavajte nasledujúce základné pravidlá na inštaláciu, používanie a servis.**

## Bezpečnosť

Používajte výlučne kábel napájania dodávaný s monitorom. Ak používate iný kábel napájania, skontrolujte, či je certifikovaný príslušnými štátnymi normami. Ak je kábel napájania akýmkoľvek spôsobom poškodený, kontaktujte výrobcu alebo najbližšie autorizované servisné stredisko a požiadajte o jeho výmenu.

Kábel napájania sa používa ako hlavný prostriedok na odpojenie monitora od napájania. Zaisťte, aby bola zásuvka po inštalácii monitora ľahko dostupná.

Displej napájajte len zo zdroja napájania označeného v špecifikáciách v tejto príručke alebo na displeji. Ak si nie ste istí, aké napätie máte v domácnosti, obráťte sa na predajcu.

Preťažené zásuvky so striedavým prúdom a predĺžovacie káble sú nebezpečné. Rovnako ako rozstrapkané káble napájania a poškodené zástrčky. Môže dôjsť k zásahu elektrickým prúdom alebo požiaru. Požiadajte servisného technika o ich výmenu.

Ak ste zariadenie vypli a neodpojili od elektrickej zásuvky, stále je pripojené k zdroju napájania.

Neotvárajte displej.

- Vo vnútri displeja sa nenachádzajú žiadne komponenty, ktoré by ste mohli sami opraviť.
- V zariadení je nebezpečné vysoké napätie, a to aj keď je VYPNUTÝ.
- Ak displej nefunguje správne, obráťte sa na predajcu.

Ak chcete zabrániť poraneniu osôb

- Nekladte displej na naklonenú policu, ak nie je vhodne zaistená.
- Používajte výlučne stojan odporúčaný výrobcom.
- Na obrazovku nekladte žiadne predmety, nevystavujte ju extrémnym podmienkam ani do nej nehádzte žiadne predmety či hračky. Môže dôjsť k poraneniu osôb, poškodeniu produktu a obrazovky.

Ak chcete predísť požiaru a inému nebezpečenstvu

- Ak nie ste dlhšie v miestnosti, vždy displej VYPNITE. Keď odchádzate z domu, nikdy nenechávajte displej ZAPNUTÝ.
- Nedovoľte deťom, aby do otvorov v kryte displeja vkladali akékoľvek predmety. Niektoré vnútorné súčasti sú pod vysokým napätím.
- Nepripájajte príslušenstvo, ktoré nie je určené pre tento displej.
- Ak bude displej dlhší čas bez dozoru, odpojte ho zo zásuvky.
- Počas silnej búrky sa nikdy nedotýkajte kábla napájania ani kábla antény, pretože je to veľmi nebezpečné. Môže dôjsť k zásahu elektrickým prúdom.

## Inštalácia

Dbajte na to, aby sa na kábli napájania nenachádzali žiadne predmety. Nestavajte displej na miesta, kde by sa mohol kábel napájania poškodiť.

Nepoužívajte displej v blízkosti vody, napríklad blízko vane, umývadla, kuchynského drezu, v práčovni, vlhkom suteréne alebo v blízkosti bazéna. Displeje sa dodávajú s ventilačnými otvormi v kryte, ktoré umožňujú odvádzanie tepla vzniknutého počas prevádzky. Ak tú tieto otvory zablokované, nahromadené teplo môže spôsobiť poruchy, ktoré môžu byť príčinou požiaru. Preto NIKDY:

- Neblokujte spodné ventilačné otvory tým, že displej umiestnite na posteľ, pohovku, deku a pod.
- Neumiestňujte displej do uzatvoreného priestoru, ak nie je zabezpečená dostatočná ventilácia.
- Neprikrývajte otvory tkaninou ani inými materiálmi.
- Neumiestňujte displej v blízkosti radiátora alebo zdroja tepla, prípadne na ne.

Neutierajte ani neudierajte do aktívneho maticového LCD displeja ťažkými predmetmi, pretože sa môže aktívny maticový displej LCD poškríbať, zničiť alebo natrvalo poškodiť.

Nedotýkajte sa displeja LCD prstom príliš dlho, pretože by mohlo dôjsť k vzniku stáleho obrazu.

Niektoré chybné body sa môžu na obrazovke objavovať ako červené, zelené alebo modré bodky.

Tieto bodky však nemajú žiadny vplyv na správne fungovanie displeja

Ak je to možné, používajte odporúčané rozlíšenie displeja LCD na dosiahnutie najlepšej kvality obrazu. Ak sa použije iné ako odporúčané rozlíšenie, na obrazovke sa môžu objaviť skreslené časti obrazu. To je však typické pre displeje LCD s pevným rozlíšením.

Ak na obrazovke ponecháte dlhší čas nehybný obraz, môže to spôsobiť poškodenie obrazovky a „vypálenie“ obrazu. Ubezpečte sa, že na monitore používate šetrič obrazovky. Tento jav je príznačný aj pre produkty iných výrobcov a nie je predmetom záruky.

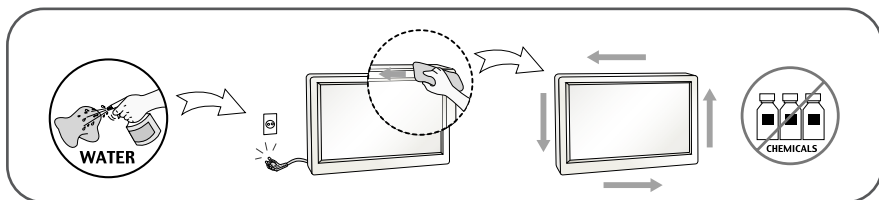
Na prednú a bočné strany obrazovky neudierajte ani neškrabte kovovými predmetmi. V opačnom prípade sa môže obrazovka poškodiť.

Pri premiestňovaní uchopte produkt tak, aby panel smeroval dopredu, pričom ho držte oboma rukami. Ak vám spadne, poškodený produkt by mohol spôsobiť zásah elektrickým prúdom alebo požiar. Ak je potrebná oprava, kontaktujte autorizované servisné stredisko.

Vyhýbajte sa vysokým teplotám a vlhkosti.

## Čistenie

- Pred čistením prednej plochy obrazovky displeja odpojte displej zo zásuvky.
- Použite navlhčenú (nie mokrú) tkaninu. Pri čistení obrazovky displeja nepoužívajte žiadny aerosólový prostriedok, pretože nadmerné použitie spreja môže spôsobiť zásah elektrickým prúdom.
- Pri čistení produktu odpojte kábel napájania a produkt jemne očistite mäkkou tkaninou, aby nedošlo k poškrabaniu. Produkt nečistite vlhkou tkaninou ani naň priamo nestriekajte vodu ani iné tekutiny. Môže dôjsť k zásahu elektrickým prúdom. (Nepoužívajte chemikálie, napríklad benzén, riedidlo ani alkohol.)
- Na mäkkú tkaninu dvakrát až štyrikrát strieknite vodu a vyčistite ňou predný rám. Povrch utierajte len v jednom smere. Prílišná vlhkosť môže spôsobiť zahrdzavenie.



## Opakované zabalenie

- Neodhadzujte krabicu ani baliace materiály. Sú ideálnym puzdrom na prepravu výrobku. Pri preprave výrobku na iné miesto ho zabaľte do pôvodného obalového materiálu.

## Likvidácia (Iba monitory LCD s ortuťovými výbojkami)

- Fluorescentná lampa použitá v tomto výrobku obsahuje malé množstvo ortuti.
- Nevyhadzujte tento výrobok spolu s bežným odpadom z domácnosti.
- Likvidácia výrobku musí byť vykonaná v súlade s predpismi miestnych kompetentných orgánov.

# Pripojenie displeja

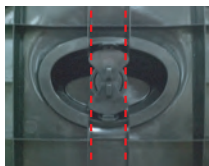
- Pred uvedením displeja do prevádzky skontrolujte, či sú monitor, počítačový systém a ostatné pripojené zariadenia vypnuté.

## Pripojenie stojana

1. Položte monitor prednou stranou nadol na mäkkú tkaninu.
2. Zasuňte základňu stojana (prednú a zadnú stranu) do stojana správnym smerom.



3. Poistku základne potiahnite smerom nadol v zvislom smere.



4. Po zmontovaní opatrne monitor vyberte a otočte ho prednou stranou k sebe.

### Dôležité

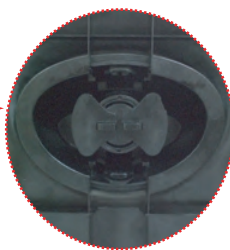
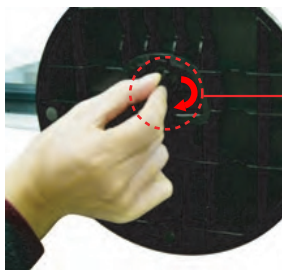
- Tento obrázok predstavuje všeobecný model pripojenia. Váš monitor a zobrazené položky sa môžu líšiť
- Výrobok neprenášajte tak, že ho budete držať len za stojan a obrátený nadol. Výrobok môže spadnúť a poškodiť sa alebo si môžete zraniť nohu.

## Vytiahnutie stojana

1. Na rovný povrch položte podušku alebo mäkkú tkaninu.
2. Potom na ňu položte monitor prednou stranou nadol.



3. Zmeňte poistku na výrobku a otočte ju v smere šípky.



Ak nemôže vypustiť podložku keď blokovací hrb je v vstupnej polohe, prosím tlačte hrb ako ukaže aby to vypustil.



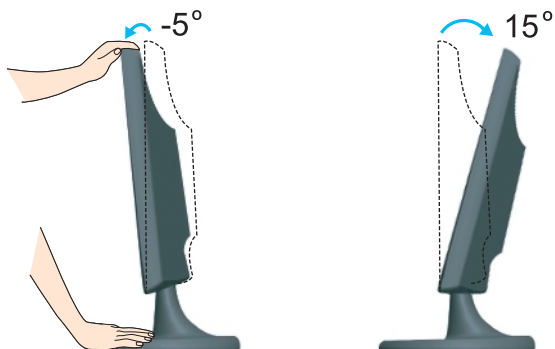
4. Stojan odmontujte jeho potiahnutím.



- Pred uvedením displeja do prevádzky skontrolujte, či sú monitor, počítačový systém a ostatné pripojené zariadenia vypnuté.

## Umiestnenie obrazovky

1. Nastavte panel do rôznych polôh na dosiahnutie maximálneho pohodlia.
  - Rozsah naklonenia:  $-5^{\circ}$  ~  $15^{\circ}$



### Ergonómia

Na dosiahnutie ergonomickej a pohodlnej polohy pri sledovaní monitora sa odporúča, aby uhol naklonenia monitora dopredu nepresiahol 5 stupňov.

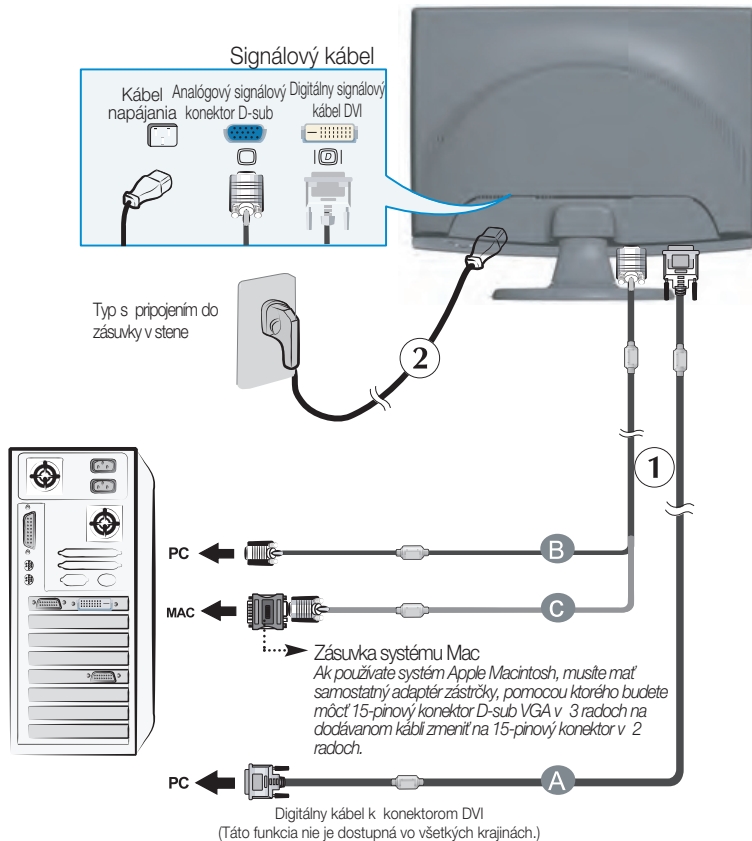
## Pripojenie k počítaču

1. Skontrolujte, či je vypnutý počítač aj produkt. Podľa uvedenej schémy pripojte kábel ① do ② .

- A Zapojte kábel DVI-D.
- B Zapojte kábel D-sub (PC).
- C Zapojte kábel D-sub (Mac).

### POZNÁMKA

- Toto je zjednodušená schéma pohľadu zozadu.
- Pohľad zozadu predstavuje všeobecný model. Váš displej a zobrazená schéma sa môžu líšiť.
- Používateľ musí v záujme dodržania štandardov produktu používať tienené signálové káble (kábel 15 pin D-sub, kábel DVI) s feritovým jadrom.



2. Stlačením tlačidla na bočnom prepínačom paneli zapnete displej.

Po zapnutí monitora sa automaticky zapne funkcia Automatické nastavenie obrazu. (Len v analógovom režime)

PROCESSING SELF  
IMAGE SETTING

### POZNÁMKA

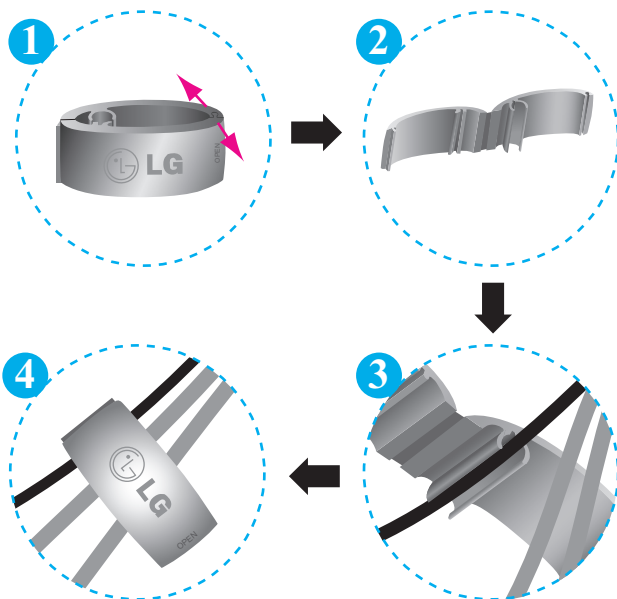
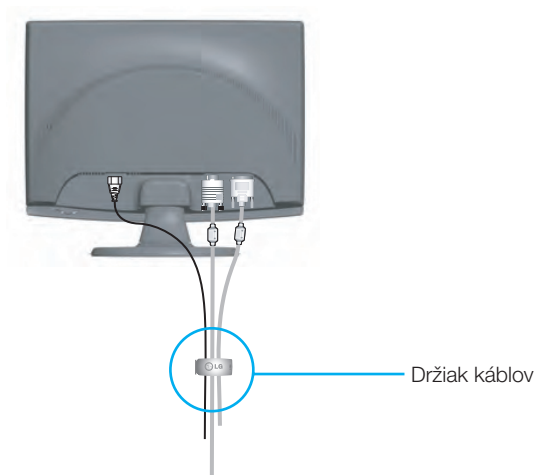
„Funkcia automatického nastavenia obrazu“? Táto funkcia poskytuje používateľovi optimálne nastavenia monitora. Keď používateľ prvýkrát pripojí monitor, táto funkcia automaticky nastaví monitor na optimálne hodnoty v závislosti od jednotlivých vstupných signálov.

Funkcia AUTO/SET (AUTOMATICKY/POTVRDENIE)? Ak sa počas používania zariadenia alebo po zmene rozlíšenia obrazovky vyskytnú problémy, napríklad nejasná obrazovka, rozmazané písmená, blikajúca alebo naklonená obrazovka, stlačte tlačidlo funkcie AUTO/SET (AUTOMATICKY/POTVRDENIE) a vylepšíte rozlíšenie.

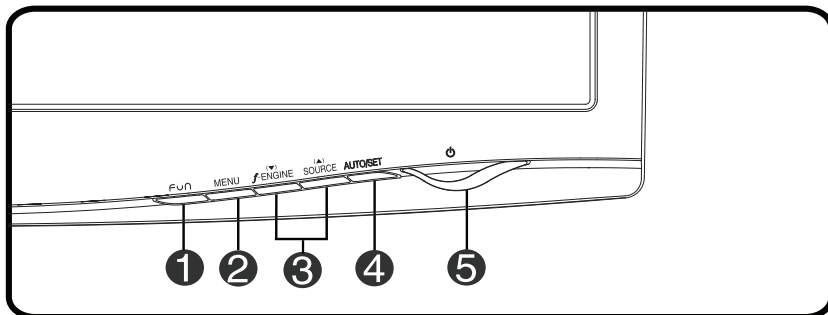


# Pripojenie displeja

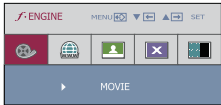
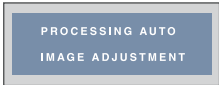
Používať držiteľ káblov (Tato vlastnosť nie je vhodný v všetkých modeloch.)



## Ovládacie prvky na prednom paneli



Ovládač	Funkcia
<b>1</b> Tlačidlo <b>FUN</b>	Pomocou tohto tlačidla zadajte položku 4:3 IN WIDE (Širokouhlý formát 4:3), PHOTO EFFECT (Efekt fotografie); viac informácií nájdete na strane Q17 .
<b>2</b> Tlačidlo <b>MENU</b> (PONUKA)	<p>Toto tlačidlo slúži na zobrazenie alebo opustenie ponuky na displeji OSD.</p> <p><b>OSD LOCKED/UNLOCKED (ZAMKNUTÝ/ODOMKNUTÝ DISPLEJ OSD)</b> Táto funkcia vám umožňuje zablokovat' aktuálne nastavenia ovládania, a tak nemôže nedbanlivosťou dôjsť ich zmeneniu. Pre zablokovanie nastavení OSD stlačte a počas niekoľkých sekúnd podržte tlačidlo MENU. Zobrazí sa hlásenie „OSD LOCKED (OSD je zablokovaný)“.</p> <p>Nastavenia OSD môžete kedykoľvek odblokovať stlačením tlačidla MENU počas niekoľkých sekúnd. Zobrazí sa hlásenie „OSD UNLOCKED (OSD je odblokovaný)“.</p>

Ovládač	Funkcia
<p><b>3</b> Tlačidlá ▼ ▲</p> <hr/> <p>Tlačidlo ▼ ( f•ENGINE )</p> <hr/> <p>Tlačidlo ▲ (SOURCE)</p>	<p>Pomocou týchto tlačidiel môžete vybrať alebo nastaviť funkcie displeja OSD.</p> <hr/> <p>Ďalšie informácie nájdete na strane Q18.</p>  <hr/> <p>Pomocou tohto tlačidla môžete zapnúť konektor D-Sub alebo DVI. Táto funkcia sa používa vtedy, keď sú k displeju pripojené dva počítače. Predvolene je nastavený konektor D-Sub.</p>
<p><b>4</b> Tlačidlo AUTO/SET (AUTOMATICKY/POTVRDENIE)</p> 	<p>Používaním tohto tlačidla zvolíte ikonu v rámci obrazovkového displeja</p> <p><b>AUTO IMAGE ADJUSTMENT (AUTOMATICKÉ NASTAVENIE OBRAZU)</b></p> <p>Ak chcete zmeniť nastavenia displeja, ešte pred otvorením ponuky displeja OSD vždy stlačte tlačidlo AUTO/SET (AUTOMATICKY/POTVRDENIE). Obraz na displeji sa automaticky nastaví na ideálne hodnoty pri aktuálnom rozlíšení obrazovky (zobrazovací režim).</p> <p>Najlepší režim:</p> <p>W2043TE : 1600 x 900 W2243TE/W2343TE : 1920 x 1080</p>
<p><b>5</b> Tlačidlo Power (Napájanie)</p> <hr/> <p>Power Indicator (Kontrolka napájania)</p>	<p>Pomocou tohto tlačidla displej zapnete alebo vypnete.</p> <hr/> <p>Pod otvorením indikátore (otvorený mód), ukazovateľ ukazá červený. Keď indikátor spí (energia úsporná), ukazovateľ bliká.</p>

## Nastavenie obrazovky

Nastavenie veľkosti a umiestnenia obrazu a ostatných prevádzkových parametrov displeja je vďaka systému ponuky na displeji OSD rýchle a jednoduché.

Uvádzame malý príklad na oboznámenie sa s používaním ovládacích prvkov.

Nasledujúca časť obsahuje prehľad dostupných nastavení a volieb, ktoré môžete vykonávať prostredníctvom ponuky na displeji OSD.

### POZNÁMKA

- Skôr ako nastavíte parametre obrazu, počkajte minimálne 30 minút, aby sa displej stabilizoval.

Ak chcete nastaviť displej OSD, postupujte podľa nasledujúcich krokov:

**MENU → ▼ ▲ → AUTO/SET → ▼ ▲ → MENU**

- 1 Stlačením tlačidla MENU (PONUKA) sa zobrazí hlavná ponuka displeja OSD.
- 2 Ak chcete získať prístup k niektorému ovládacímu prvku, stlačte jedno z tlačidiel ▼ ▲ . Keď sa zvýrazní požadovaná ikona, stlačte tlačidlo AUTO/SET (AUTOMATICKY/POTVRDENIE).
- 3 Pomocou tlačidla ▼ alebo ▲ nastavte obraz na požadovanú úroveň. Pomocou tlačidla AUTO/SET (AUTOMATICKY/POTVRDENIE) vyberte ďalšie položky vedľajšej ponuky.
- 4 Ak tlačidlo MENU (PONUKA) stlačíte raz, vrátite sa do hlavnej ponuky a môžete vybrať inú funkciu. Ak tlačidlo MENU (PONUKA) stlačíte dvakrát, zatvoríte ponuku na displeji OSD.

# Výber a nastavenie displeja OSD

Nasledujúca tabuľka obsahuje všetky ovládacie prvky na displeji OSD a ponuky nastavení.

Hlavná ponuka	Vedľajšia ponuka	A	D	Popis	
<b>4:3 IN WIDE</b>		●	●	Umožňuje nastaviť veľkosť obrazu	
<b>PHOTO EFFECT</b>	NORMAL	●	●	Umožňuje nastaviť režim farby obrazovky	
	GAUSSIAN BLUR	●	●		
	SEPIA	●	●		
	MONOCHROME	●	●		
<b>PICTURE</b>	BRIGHTNESS	●	●	Umožňuje nastaviť jas, kontrast a parameter gamma obrazovky	
	CONTRAST	●	●		
	GAMMA	●	●		
<b>COLOR</b>	PRESET	sRGB	●	Umožňuje nastaviť farbu obrazovky	
		6500K	●		●
		9300K	●		●
	RED	●	●		
	GREEN	●	●		
	BLUE	●	●		
<b>TRACKING</b>	HORIZONTAL	●		Umožňuje nastaviť polohu obrazovky	
	VERTICAL	●			
	CLOCK	●		Umožňuje zlepšiť ostrosť, stabilitu a ostrosť obrazovky	
	PHASE	●			
	SHARPNESS	●	●		
<b>SETUP</b>	LANGUAGE	●	●	Umožňuje prispôsobiť režim obrazovky pracovnému prostrediu používateľa	
	OSD POSITION	HORIZONTAL	●		●
		VERTICAL	●		●
	WHITE BALANCE	●			
	POWER INDICATOR	●	●		
	FACTORY RESET	●	●		
<b>FLATRON F-ENGINE</b>	MOVIE	●	●	Umožňuje vybrať alebo prispôsobiť požadované nastavenia obrazu	
	INTERNET	●	●		
	USER	●	●		
	NORMAL	●	●		
	DEMO	●	●		
● : Nastaviteľné A : Analógový vstup D : Digitálny vstup					

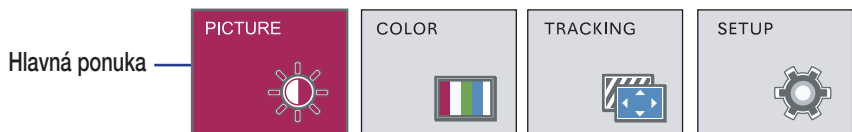
## POZNÁMKA

- Poradie ikon sa môže v závislosti od modelu líšiť (Q12 – Q18).

# Výber a nastavenie displeja OSD

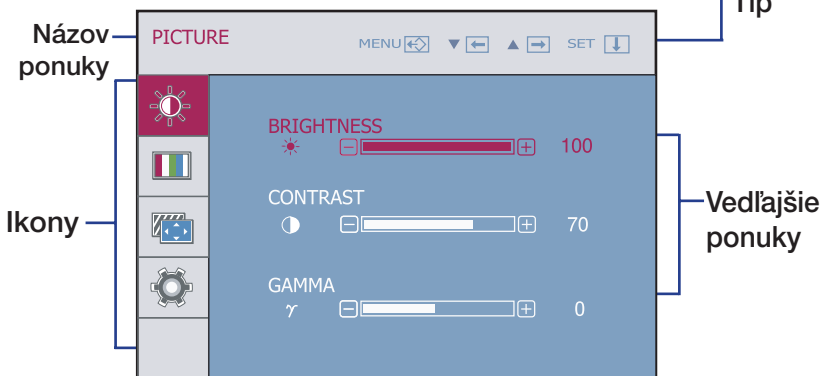
Oboznámili ste sa s výberom a nastavením parametrov prostredníctvom systému ponuky na displeji OSD. V ďalšej časti je uvedený prehľad všetkých ikon zobrazovaných v ponuke, ich názvy a popis.

Stlačením tlačidla MENU (PONUKA) sa zobrazí hlavná ponuka displeja OSD.



- MENU : Zatvorenie
- ▼ ▲ : Nastavenie (zniženie/zvýšenie)
- SET : Potvrdenie
- ↓ : Výber inej vedľajšej ponuky
- ↺ : Reštartovaním dokážete vybrať podriadené menu

Tlačidlo Tip



## POZNÁMKA

- Jazyk ponuky displeja OSD na monitore sa môže líšiť od jazyka uvedeného v tejto príručke.

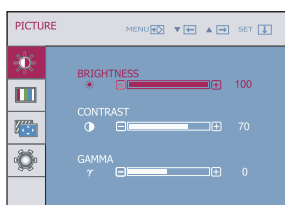
Hlavná ponuka

Vedľajšia ponuka

Popis



## PICTURE (OBRAZ)



### BRIGHTNESS (JAS)

Umožňuje nastaviť jas obrazovky.

### CONTRAST (KONTRAST)

Umožňuje nastaviť kontrast obrazovky.

### GAMMA

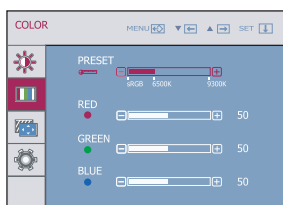
Nastavte vlastnú hodnotu gamma: -50/0/50.

Pri vysokej hodnote parametra gamma sa bude na monitore zobrazovať svetlý obraz, zatiaľ čo pri nižšej hodnote bude obraz tmavý.

- MENU (PONUKA): Zatvorenie
- ▼ : Zníženie
- ▲ : Zvýšenie
- SET (POTVRDENIE): Výber inej vedľajšej ponuky.



## COLOR (FARBA)



### PRESET (PREDVOLBA)

- sRGB: Nastavenie farieb obrazovky podľa špecifikácie sRGB.
- 6500K: Biela s bledočerveným odtieňom.
- 9300K: Biela s bledomodrým odtieňom.

■ RED (ČERVENÁ) Nastavenie vlastnej úrovne červenej farby.

■ GREEN (ZELENÁ) Nastavenie vlastnej úrovne zelenej farby.

■ BLUE (MODRÁ) Nastavenie vlastnej úrovne modrej farby.

- MENU (PONUKA): Zatvorenie
- ▼ : Zníženie
- ▲ : Zvýšenie
- SET (POTVRDENIE): Výber inej vedľajšej ponuky.

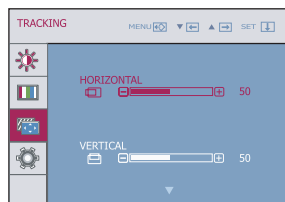
Hlavná ponuka

Vedľajšia ponuka

Popis

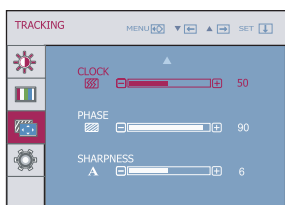


## TRACKING (SYNCHRONIZÁCIA)



**HORIZONTAL (HORIZONTÁLNA)** Posunutie obrazu doľava a doprava.

**VERTICAL (VERTIKÁLNA)** Posunutie obrazu nahor a nadol.



**CLOCK (TAKTOVANIE)** Táto funkcia umožňuje minimalizovať akékoľvek vertikálne čiary alebo pruhy viditeľné na pozadí obrazovky. Zmení sa aj horizontálny rozmer obrazovky.

**PHASE (FÁZA)** Umožňuje nastaviť ohnisko displeja. Táto položka umožňuje odstrániť akékoľvek horizontálne rušenie a vyjasniť alebo zaostriť písmená. Prilagodítev čistosti slike.

- **MENU (PONUKA):** Zatvorenie
- **▼** : Zníženie
- **▲** : Zvýšenie
- **SET (POTVRDENIE):** Výber inej vedľajšej ponuky.

**SHARPNESS (OSTROSTĚ)** Umožňuje nastaviť ostrosť obrazovky.



# Výber a nastavenie displeja OSD

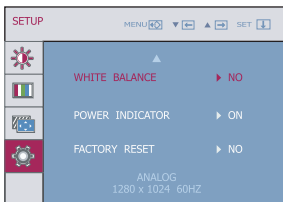
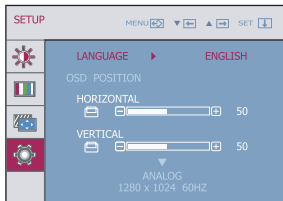
## Hlavná ponuka

## Vedľajšia ponuka

## Popis



### SETUP (NASTAVENIE)



- MENU (PONUKA): Zatvorenie
- ▼ : Nastavenie
- ▲ : Nastavenie
- SET (POTVRDENIE): Výber inej vedľajšej ponuky.

LANGUAGE  
(JAZYK)

Výber jazyka, v ktorom sa zobrazujú názvy ovládacích prvkov.

OSD POSITION  
(POLOHA  
PONUKY NA  
DISPLEJI OSD)

Umožňuje nastaviť polohu obrazovky ponuky displeja OSD.

WHITE  
BALANCE  
(VYVÁŽENIE  
BIELEJ)

Ak sa výstup grafickej karty líši od požadovaných špecifikácií, môže sa kvalita farieb zhoršiť v dôsledku skreslenia obrazového signálu. Pomocou tejto funkcie sa intenzita signálu nastaví tak, aby zodpovedala štandardnej výstupnej úrovni grafickej karty a aby sa dosiahol optimálny obraz.

Túto funkciu zapnite, ak sa na obrazovke zobrazuje biela a čierna farba.

POWER  
INDICATOR  
(KONTROLKA  
NAPÁJANIA)

Touto funkciou nastavíte kontrolku napájania na prednej strane monitora na možnosť ON (ZAPNÚŤ) alebo OFF (VYPNÚŤ). Ak nastavíte možnosť OFF (VYPNÚŤ), kontrolka zhasne. Ak kedykoľvek zvolíte možnosť ON (ZAPNÚŤ), kontrolka napájania sa automaticky zapne.

FACTORY  
RESET  
(VÝROBNÉ  
NASTAVENIE)

Táto funkcia obnoví všetky predvolené nastavenia okrem položky „LANGUAGE“ (JAZYK).

Pomocou tlačidla ▼, ▲ spustíte okamžité vynulovanie nastavení.

Ak sa kvalita obrazu nezlepší, obnovte predvolené výrobné nastavenia. V prípade potreby znova zapnite funkciu White balance (Vyváženie bielej). Táto funkcia je k dispozícii len pri analógovom signále.

# Výber a nastavenie displeja OSD

- ■ ■ **Obrazovka ponuky na displeji OSD sa zobrazí po stlačení tlačidla  $FUN$  na prednej strane monitora.**



- MENU (PONUKA): Zatvorenie
- $\nabla$ ,  $\blacktriangle$ : Presunúť
- SET (POTVRDENIE): Vybrať

## Hlavná ponuka      Vedľajšia ponuka      Popis



4:3 IN WIDE  
(ŠIROKOUHLÝ  
FORMÁT 4 : 3)

Umožňuje vybrať veľkosť obrazu na obrazovke.



WIDE



4:3

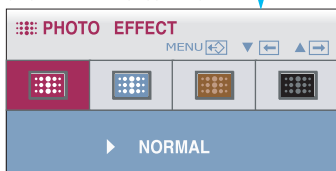
- **WIDE (ŠIROKOUHLÝ)** : Zobrazenie širokougľého obrazu bez ohľadu na vstup videosignálu.
- **4 : 3** : Služí na zmenu pomeru strán signálu obrazu na pomer 4 : 3.



PHOTO EFFECT  
(FOTOGRAFICKÝ  
EFEKT)

Umožňuje vybrať farebné efekty obrazovky.

Pomocou tlačidla AUTO/SET  
(AUTOMATICKY/POTVRDIŤ)  
prejdete do vedľajšej ponuky.



- **NORMAL (NORMÁLNE)**  
Vypne sa funkcia PhotoEffect (Fotografický efekt).
- **GAUSSIAN BLUR (GAUSSOVO ROZMAZANIE)**  
Pomocou tejto ponuky dosiahnete farebnejší a jemnejší odtieň obrazovky.
- **SEPIA (SÉPIOVÝ EFEKT)**  
Pomocou tejto ponuky dosiahnete sépiový (hnedý) odtieň obrazovky.
- **MONOCHROME (MONOCHROMATICKÝ EFEKT)**  
Pomocou tejto ponuky dosiahnete sivý (čiernobiely) odtieň obrazovky.



NORMAL  
(ŠTANDARDNÉ)



GAUSSIAN BLUR  
(GAUSSOVO  
ROZMAZANIE)



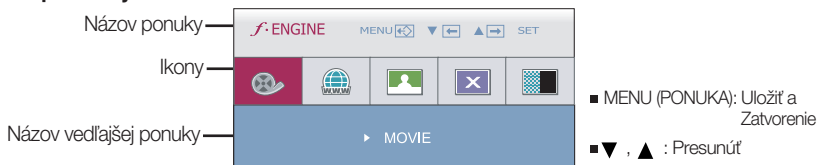
SEPIA (SÉPIOVÝ  
EFEKT)



MONOCHROME  
(MONOCHROMAT  
ICKÝ EFEKT)

# Výber a nastavenie displeja OSD

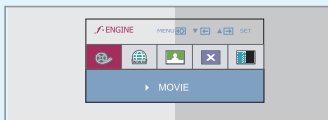
- ■ ■ **Obrazovka ponuky na displeji OSD sa zobrazí po stlačení tlačidla  ENGINE na prednej strane monitora.**



## F-ENGINE

Pri spúšťaní funkcie F-ENGINE sa zobrazia dva typy odtieňov znázornené na obrázku. Aktívny stav sa zobrazuje v ľavej a neaktívny stav v pravej časti obrazovky. Vyberte požadovanú funkciu a stlačením tlačidla [MENU] (PONUKA) uložte nastavenia.

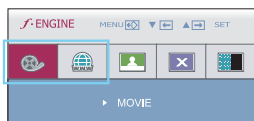
Aktívny stav      Neaktívny stav



### Hlavná ponuka

### Vedľajšia ponuka

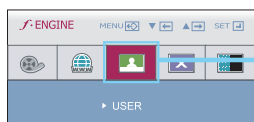
### Popis



MOVIE (FILM)  
INTERNET

Táto funkcia umožňuje jednoducho zvoliť najlepšie požadované parametre obrazu, optimalizované podľa prostredia (okolitého osvetlenia, typu obrazu a pod.)

MOVIE (FILM): Pohyblivé videosekvencie alebo filmy  
INTERNET: Text na obrazovke (spracovanie textu a pod.)

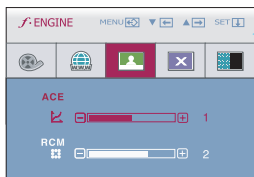


USER (UPORA  
BNÍK)

Manuálne môžete nastaviť funkciu ACE alebo RCM. Nastavenú hodnotu môžete uložiť alebo obnoviť aj pri použití odlišného nastavenia.

- ACE (Adaptive Clarity Enhancer): Táto funkcia umožňuje výber režimu priezračnosti obrazu.

Ak chcete nastaviť funkciu vedľajšej ponuky USER (UPORABNIK), stlačte tlačidlo AUTO/SET.

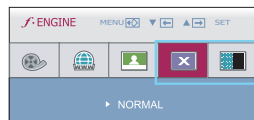


- 0 Nepoužíva sa
- 1 Nízka priezračnosť a svetlý kontrast.
- 2 Vysoká priezračnosť a svetlý kontrast.a

- RCM (Real Color Management): Táto funkcia umožňuje výber režimu farby obrazu.

- 0 Nepoužíva sa
- 1 Zvýraznenie zelenej farby
- 2 Ružový farebný odtieň
- 3 Zvýraznenie farby

- MENU (PONUKA): Zatvorenie
- ▼: Zníženie
- ▲: Zvýšenie
- SET (POTVRDENIE): Výber inej vedľajšej ponuky.



NORMAL (ŠTANDARDNÉ)

Toto nastavenie predstavuje normálne prevádzkové podmienky. \* Standardným režimom je režim po vypnutí úpravy obrazu (F-ENGINE).

DEMO (UKÁŽKA)

Táto funkcia je určená na prezentáciu monitora v obchode. Obrazovka sa rozdelí na ľavú časť zobrazujúcu štandardný režim a pravú časť zobrazujúcu videorežim, takže zákazníci môžu porovnať rozdiel po použití videorežimu.

Skôr ako zavoláte servis, skontrolujte nasledovné.

## Nezobrazuje sa žiadny obraz

- |   |  |
|---|--|
| <ul style="list-style-type: none"><li>✱ Je k displeju pripojený kábel napájania?</li><li>✱ Svieta indikátor napájania?</li><li>✱ Bliká indikátor napájania?</li><li>✱ Vidíte na obrazovke správu „OUT OF RANGE“ (MIMO ROZSAHU)?</li><li>✱ Vidíte na obrazovke správu „CHECK SIGNAL CABLE“ (SKONTROLUJTE SIGNÁLOVÝ KÁBEL)?</li></ul> | <ul style="list-style-type: none"><li>• Skontrolujte, či je kábel napájania správne zapojený do zásuvky.</li><li>• Stlačte tlačidlo napájania.</li><li>• Ak je displej v režime šetrenia energie, skúste posunúť myšou alebo stlačte ktorýkoľvek kláves na klávesnici a aktivujte obrazovku.</li><li>• Skúste zapnúť počítač.</li><li>• Táto správa sa zobrazí, keď je signál z počítača (grafickej karty) mimo dosahu horizontálnej alebo vertikálnej frekvencie displeja. Pozrite časť „Špecifikácie“ v tejto príručke a znova konfigurujte displej.</li><li>• Táto správa sa zobrazí, keď je odpojený signálový kábel medzi počítačom a displejom. Skontrolujte signálový kábel a skúste znova.</li></ul> |
|---|--|

## Vidíte na obrazovke správu „OSD LOCKED“ (DISPLEJ OSD ZAMKNUTÝ)?

- |   |   |
|---|---|
| <ul style="list-style-type: none"><li>✱ Vidíte po stlačení tlačidla MENU (PONUKA) správu „OSD LOCKED“ (DISPLEJ OSD ZAMKNUTÝ)?</li></ul> | <ul style="list-style-type: none"><li>• Aktuálne nastavenia ovládacích prvkov môžete zabezpečiť tak, aby ich nebolo možné náhodne zmeniť. Ovládacie prvky na displeji OSD môžete kedykoľvek odomknúť stlačením tlačidla MENU (PONUKA) na niekoľko sekúnd. Na displeji sa zobrazí správa „OSD UNLOCKED“ (DISPLEJ OSD ODOMKNUTÝ).</li></ul> |
|---|---|

## Obraz nie je zobrazený správne

- |   |   |
|---|---|
| <ul style="list-style-type: none"><li>❄ <b>Nesprávna poloha obrazu.</b></li></ul>   | <ul style="list-style-type: none"><li>• Stlačením tlačidla AUTO/SET automaticky zmeňte obraz na displeji na ideálne nastavenie. Ak nie ste spokojní s výsledkom, upravte polohu obrazu pomocou ikony H position (Horizontálna poloha) a V position (Vertikálna poloha).</li></ul>   |
| <ul style="list-style-type: none"><li>❄ <b>Na pozadí obrazovky sa zobrazujú vertikálne čiary alebo pruhy.</b></li></ul>           | <ul style="list-style-type: none"><li>• Stlačením tlačidla AUTO/SET automaticky zmeňte obraz na displeji na ideálne nastavenie. Ak nie ste spokojní s výsledkom, pomocou ikony CLOCK (TAKTOVANIE) na displeji zvýšte intenzitu vertikálnych čiar alebo pruhov.</li></ul>  |
| <ul style="list-style-type: none"><li>❄ <b>V obraze sa vyskytuje horizontálny šum alebo sa znaky zobrazujú nečisto.</b></li></ul> | <ul style="list-style-type: none"><li>• Stlačením tlačidla AUTO/SET automaticky zmeňte obraz na displeji na ideálne nastavenie. Ak nie ste spokojní s výsledkom, pomocou ikony PHASE (FÁZA) na displeji zvýšte intenzitu horizontálnych čiar.</li><li>• V ponuke Štart vyberte položky Ovládací panel --&gt; Obrazovka --&gt; Nastavenia a nastavte displej na odporúčané rozlíšenie alebo zmeňte obraz na displeji na ideálne nastavenie. Zmeňte nastavenie farby na vyššiu hodnotu ako 24 bitov (True color).</li></ul> |

## Dôležité

- V ponuke Štart vyberte položky Ovládací panel --> Obrazovka --> Nastavenia a overte si, či nebola zmenená frekvencia alebo rozlíšenie. Ak áno, znova nastavte videokartu na odporúčané rozlíšenie.
- Ak nevyberiete odporúčané (optimálne) rozlíšenie, písmená môžu byť rozmazané a obraz tmavý, orezaný alebo vychýlený. Vždy vyberte odporúčané rozlíšenie.
- Spôsob nastavenia závisí od počítača a operačného systému. Grafická karta nemusí podporovať vyššie spomenuté rozlíšenie. Príslušné informácie vám poskytne výrobca počítača alebo grafickej karty.

## Obraz nie je zobrazený správne

❁ **Obraz je jednofarebný alebo neštandardný.**

- Skontrolujte, či je signálový kábel správne pripojený a v prípade potreby ho upevnite skrutkovačom.
- Skontrolujte, či je videokarta správne vložená v otvore.
- V ponuke Štart vyberte položky Ovládací panel – Nastavenia a zmeňte nastavenie farby na vyššiu hodnotu ako 24 bitov (True color).

❁ **Obrazovka bliká.**

- Skontrolujte, či je obrazovka v prekladanom režime. Ak áno, nastavte ju na odporúčané rozlíšenie.

## Vidíte správu „Unrecognized monitor, Plug & Play (VESA DDC) monitor found“ (Neznámy typ monitora, nájdený monitor Plug & Play (VESA DDC))?

❁ **Nainštalovali ste ovládač displeja?**

- Skontrolujte, či ste nainštalovali ovládač displeja z disku CD obsahujúceho ovládač displeja (alebo diskety), ktorý sa dodáva s displejom. Ovládač si tiež môžete prevziať z webovej lokality <http://www.lge.com>.
- Skontrolujte, či grafická karta podporuje funkciu Plug & Play.

<b>obrazovka</b>	20,0-palcová (50,8 cm), plochý LCD panel s aktívnou maticou (TFT) Antireflexná vrstva Veľkosť viditeľnej uhlopriečky: 50,8 cm Rozstup bodov 0,2766*0,2766 mm		
<b>Vstupná synchronizácia</b>	<b>Horizontálna frekvencia</b>	Analogový vstup 30 – 83 kHz (automaticky) Digitálny vstup 30 – 83 kHz (automaticky)	
	<b>Vertikálna frekvencia</b>	56 – 75 Hz (automaticky)	
	<b>Vstupný formát</b>	Oddelený TTL, pozitívny/negatívny SOG (synchronizácia na zelenej) Digitálny vstup (HDCP)	
<b>Video vstup</b>	<b>Signálový vstup</b>	Konektor D-Sub, 15-pinový Konektor DVI -D (digitálny)	
	<b>Vstupný formát</b>	RGB analogový (0,7 V <sub>s</sub> -š/75 ohmov), digitálny	
<b>Rozlíšeni</b>	Maximálne	Analogový vstup: VESA 1 600 x 900 bodov pri 60 Hz Digitálny vstup: VESA 1 600 x 900 bodov pri 60 Hz	
	<b>Odporúčané</b>	VESA 1 600 x 900 bodov pri 60 Hz	
<b>Funkcia Plug &amp; Play</b>	DDC 2B (Digitálny vstup), DDC 2AB (Analogový vstup)		
<b>Spotreba energie</b>	<b>Režim On (Zapnutý)</b>	: 25 W (typic.)	
	<b>Režim Sleep (Spánok)</b>	≤ 1 W	
	<b>Režim Off (Vypnutý):</b>	≤ 1 W	
<b>Rozmery a hmotnosť</b>	So stojanom		Bez stojana
	Šírka	48,36 cm / 19,04 palca	48,36 cm / 19,04 palca
	výška	37,68 cm / 14,83 palca	31,40 cm / 12,36 palca
	hĺbka	18,30 cm / 7,20 palca	6,30 cm / 2,48 palca
	Net	3,4 kg (7,56 lbs)	
<b>Rozsah naklonenia</b>	Naklonenie	-5°~15°	
<b>Napájacie napätie</b>	AC 100-240V~ 50/60Hz 1,0A		
<b>Okolité podmienky</b>	<b>Prevádzkové podmienky</b>		
	<b>Teplota</b>	10°C až 35°C	
	<b>Vlhkosť</b>	10 % až 80 % (bez kondenzácie)	
	<b>Skladovacie podmienky</b>		
	<b>Teplota</b>	-20°C až 60°C	
<b>Vlhkosť</b>	5 % až 90 % (bez kondenzácie)		
<b>Stojan</b>	Pripojený ( <input type="checkbox"/> ), odpojený ( <input type="checkbox"/> )		
<b>Kábel napájania</b>	Stena-východ typ		

**POZNÁMKA**

- Informácie v tomto dokumente sa môžu zmeniť bez predchádzajúceho upozornenia.

<b>obrazovka</b>	21,5-palcová (54,6 cm), plochý LCD panel s aktívnou maticou (TFT) Antireflexná vrstva Veľkosť viditeľnej uhlopriečky: 54,6 cm Rozstup bodov 0,248*0,248 mm		
<b>Vstupná synchronizácia</b>	<b>Horizontálna frekvencia</b>	Analogový vstup 30 – 83 kHz (automaticky) Digitálny vstup 30 – 83 kHz (automaticky)	
	<b>Vertikálna frekvencia</b>	56 – 75 Hz (automaticky)	
	<b>Vstupný formát</b>	Oddelený TTL, pozitívny/negatívny SOG (synchronizácia na zelenej) Digitálny vstup (HDCP)	
<b>Video vstup</b>	<b>Signálový vstup</b>	Konektor D-Sub, 15-pinový Konektor DVI -D (digitálny)	
	<b>Vstupný formát</b>	RGB analogový (0,7 V <sub>s</sub> -š/75 ohmov), digitálny	
<b>Rozlíšeni</b>	<b>Maximálne</b>	Analogový vstup: VESA 1 920 x 1080 bodov pri 60 Hz Digitálny vstup: VESA 1 920 x 1080 bodov pri 60 Hz	
	<b>Odporúčané</b>	VESA 1 920 x 1080 bodov pri 60 Hz	
<b>Funkcia Plug &amp; Play</b>	DDC 2B (Digitálny vstup), DDC 2AB (Analogový vstup)		
<b>Spotreba energie</b>	<b>Režim On (Zapnutý)</b>	: 25 W (typic.)	
	<b>Režim Sleep (Spánok)</b>	≤ 1 W	
	<b>Režim Off (Vypnutý):</b>	≤ 1 W	
<b>Rozmery a hmotnosť</b>	So stojanom		Bez stojana
	Šírka	51,64 cm / 20,33 palca	51,64 cm / 20,33 palca
	výška	39,60cm / 15,59 palca	33,27 cm / 13,10 palca
	hĺbka	19,80 cm / 7,80 palca	6,20 cm / 2,44 palca
	Net	3,8 kg (8,49 lbs)	
<b>Rozsah naklonenia</b>	Naklonenie	-5°~15°	
<b>Napájacie napätie</b>	AC 100-240V~ 50/60Hz 1,0A		
<b>Okolité podmienky</b>	<b>Prevádzkové podmienky</b>		
	<b>Teplota</b>	10°C až 35°C	
	<b>Vlhkosť</b>	10 % až 80 % (bez kondenzácie)	
	<b>Skladovacie podmienky</b>		
<b>Teplota</b>	-20°C až 60°C		
<b>Vlhkosť</b>	5 % až 90 % (bez kondenzácie)		
<b>Stojan</b>	Pripojený ( <input checked="" type="checkbox"/> ), odpojený ( <input type="checkbox"/> )		
<b>Kábel napájania</b>	Stena-východ týp		

**POZNÁMKA**

- Informácie v tomto dokumente sa môžu zmeniť bez predchádzajúceho upozornenia.



<b>obrazovka</b>	23 -palcová (58,4 cm), plochý LCD panel s aktívnou maticou (TFT) Antireflexná vrstva Veľkosť viditeľnej uhlopriečky: 58,4 cm Rozstup bodov 0,265*0,265 mm		
<b>Vstupná synchronizácia</b>	<b>Horizontálna frekvencia</b>	Analógový vstup 30 – 83 kHz (automaticky) Digitálny vstup 30 – 83 kHz (automaticky)	
	<b>Vertikálna frekvencia</b>	56 – 75 Hz (automaticky)	
	<b>Vstupný formát</b>	Oddelený TTL, pozitívny/negatívny SOG (synchronizácia na zelenej) Digitálny vstup (HDCP)	
<b>Video vstup</b>	<b>Signálový vstup</b>	Konektor D-Sub, 15-pinový Konektor DVI -D (digitálny)	
	<b>Vstupný formát</b>	RGB analógový (0,7 V <sub>s</sub> -š/75 ohmov), digitálny	
<b>Rozlíšeni</b>	<b>Maximálne</b>	Analógový vstup: VESA 1 920 x 1080 bodov pri 60 Hz Digitálny vstup: VESA 1 920 x 1080 bodov pri 60 Hz	
	<b>Odporúčané</b>	VESA 1 920 x 1080 bodov pri 60 Hz	
<b>Funkcia Plug &amp; Play</b>	DDC 2B (Digitálny vstup), DDC 2AB (Analógový vstup)		
<b>Spotreba energie</b>	<b>Režim On (Zapnutý)</b>	: 25 W (typic.)	
	<b>Režim Sleep (Spánok)</b>	≤ 1 W	
	<b>Režim Off (Vypnutý):</b>	≤ 1 W	
<b>Rozmery a hmotnosť</b>	So stojanom		Bez stojana
	Šírka	55,52 cm / 21,86 palca	55,52 cm / 21,86 palca
	výška	41,85 cm / 16,48 palca	35,77 cm / 14,08 palca
	hĺbka	19,80 cm / 7,80 palca	6,30 cm / 2,48 palca
	Net	4,4 kg (9,82 lbs)	
<b>Rozsah naklonenia</b>	Naklonenie	-5°~15°	
<b>Napájacie napätie</b>	AC 100-240V~ 50/60Hz 1,0A		
<b>Okolité podmienky</b>	<b>Prevádzkové podmienky</b>		
	<b>Teplota</b>	10°C až 35°C	
	<b>Vlhkosť</b>	10 % až 80 % (bez kondenzácie)	
	<b>Skladovacie podmienky</b>		
	<b>Teplota</b>	-20°C až 60°C	
<b>Vlhkosť</b>	5 % až 90 % (bez kondenzácie)		
<b>Stojan</b>	Pripojený ( ), odpojený ( O )		
<b>Kábel napájania</b>	Stena-východ typ		

**POZNÁMKA**

- Informácie v tomto dokumente sa môžu zmeniť bez predchádzajúceho upozornenia.

## Predvolené režimy (rozlíšenie)

### ■ W2043TE

Režimy displeja (rozlíšenie)	Horizontal Freq. (Horizontálna frekvencia) (kHz)	Vertical Freq. (Vertikálna frekvencia) (Hz)
1 720 x 400	31,468	70
2 640 x 480	31,469	60
3 640 x 480	37,500	75
4 800 x 600	37,879	60
5 800 x 600	46,875	75
6 1024 x 768	48,363	60
7 1024 x 768	60,123	75
8 1152 x 864	67,500	75
*9 1600 x 900	60,000	60

\*Odporúčany režim

### ■ W2243TE/W2343TE

Režimy displeja (rozlíšenie)	Horizontal Freq. (Horizontálna frekvencia) (kHz)	Vertical Freq. (Vertikálna frekvencia) (Hz)
1 720 x 400	31,468	70
2 640 x 480	31,469	60
3 640 x 480	37,500	75
4 800 x 600	37,879	60
5 800 x 600	46,875	75
6 1024 x 768	48,363	60
7 1024 x 768	60,123	75
8 1152 x 864	67,500	75
9 1280 x 1024	63,981	60
10 1280 x 1024	79,976	75
11 1680 x 1050	65,290	60
*12 1920 x 1080	67,500	60

\*Odporúčany režim

## Kontrolka

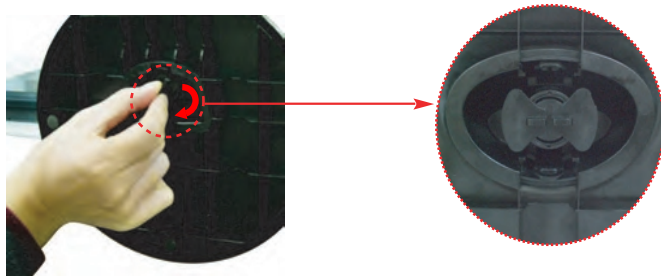
REŽIM	Farba kontrolky LED
Režim On (Zapnutý)	Červený
Režim Sleep (Spánok)	Blikat
Režim Off (Vypnutý):	nesvieti

**Tento monitor spĺňa špecifikácie rozhrania na montáž držiaka pre upevnenie na stenu alebo vymeniteľného zariadenia.**

**1.** Položte monitor prednou stranou nadol na mäkkú tkaninu.

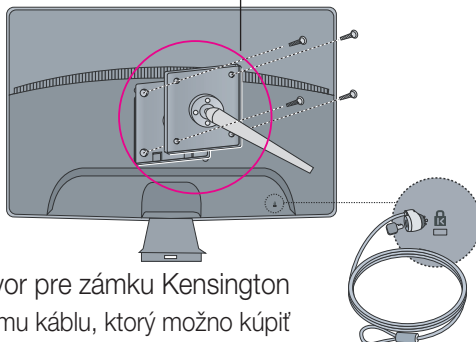


**2.** Zmeňte poistku na výrobku a otočte ju v smere šípky.



**3.** Upevnite držiak na stenu.

Držiak na stenu (kupuje sa samostatne) —  
Tento držiak je určený na montáž na stojan alebo stenu a možno ho pripevniť k držiaku na stenu. Podrobnejšie informácie nájdete v používateľskej príručke dodávanej spolu so zakúpeným držiakom na stenu.



Bezpečnostný otvor pre zámku Kensington  
Pripojený k zaistovaciemu káblu, ktorý možno kúpiť osobitne vo väčšine predajní s výpočtovou technikou.

Digitally yours ■■■■■.....

