



INSTRUCȚIUNI DE UTILIZARE

COMBINĂ FRIGORIFICĂ

Vă rugăm să citiți cu atenție aceste instrucțiuni înainte de a utiliza aparatul. Păstrați aceste instrucțiuni pentru a le putea consulta la nevoie.

ROMÂNĂ

Cuprins

Introducere	Înregistrare	4
	Instrucțiuni legate de siguranță	4
	Identificarea componentelor	6

Instalarea	Instalare	7
	Punere în funcțiune	7

Operarea	Controlul temperaturii	8
	Congelare rapidă	8
	Vacanță	9
	Auto-testare	9
	Cuburi de gheață	9
	Dezghetare	9

Sugestii privind	Depozitarea alimentelor	10
------------------	-------------------------	----

păstrarea alimentelor

Sposób oszczędzania energii	Sposób oszczędzania energii	11
-----------------------------	-----------------------------	----

Întreținere	Informații generale	12
-------------	---------------------	----

Înlocuirea lămpii	12
-------------------	----

Curățarea	13
-----------	----

Remedierea problemelor	Remedierea problemelor	14
------------------------	------------------------	----

Inversarea ușilor	Precauții	16
-------------------	-----------	----

Mod de inversare a ușilor	16
---------------------------	----

Introducere

Înregistrare

Modelul și numărul de serie sunt inscripționate pe spatele aparatului. Numărul de serie este unic și corespunde numai acestui aparat. Vă recomandăm să completați informațiile cerute mai jos și să păstrați acest manual ca dovadă de cumpărare. Atașați aici chitanța.

Data achiziționării : _____

Reprezentanța : _____

Adresa reprezentanței : _____

Nr. de telefon al reprezentanței : _____

Model nr. : _____

Nr. de serie : _____

Precauții

Instrucțiuni legate de siguranță

Înainte de a fi utilizată, combina frigorifică trebuie instalată și amplasată în conformitate cu instrucțiunile de instalare.

Nu scoateți din priză combina frigorifică trăgând de cablul de alimentare. Prindeți ștecherul și trageți-l afară din priză.

Când mutați aparatul de lângă perete, aveți grijă să nu striviți sau să deteriorați cablul de alimentare.

Când combina frigorifică funcționează, nu atingeți suprafețele reci din compartimentul de congelare, mai ales când aveți mâinile umede. Este posibil ca pielea să se lipească de aceste suprafețe reci.

PRECAUȚII

Acest aparat nu este conceput pentru a fi utilizat de către persoane (inclusiv copii) cu capacități fizice, senzoriale sau mintale reduse sau cărora le lipsesc experiența și cunoștințele, exceptând cazul în care sunt supravegheate sau au primit instrucțiuni în legătură cu utilizarea aparatului, din partea unei persoane responsabile pentru siguranța lor. Copiii trebuie supravegheați pentru a vă asigura că nu se joacă cu aparatul.

Instrucțiuni de siguranță importante

Precauții

Scoateți din priză combina frigorifică înainte de a o curăța. Cablul de alimentare nu trebuie deteriorat, îndoit excesiv, tras afară sau răsucit întrucât deteriorarea acestuia poate provoca incendii sau șocuri electrice. Nu depozitați produse din sticlă în congelator deoarece acestea s-ar putea sparge din cauza înghețării conținutului.

Nu utilizați cablu prelungitor

Pe cât posibil, conectați combina frigorifică la o priză separată, pentru a preveni supraîncărcarea prizei.

Accesibilitatea ștecherului de alimentare

Priza de alimentare pentru frigider-congelator trebuie să se afle într-o poziție accesibilă, pentru deconectare rapidă în caz de urgență.

Înlocuirea cablului de alimentare

În cazul în care cordonul de alimentare este deteriorat, acesta trebuie înlocuit de către persoane calificate.

Pericol

Risc de sufocare pentru copii.

Înainte de a arunca vechiul dumneavoastră frigider sau congelator:

Detașați ușile.

Nu scoateți rafturile, pentru a împiedica intrarea copiilor înăuntru.

Nu depozitați

Nu păstrați și nu utilizați benzină sau alte substanțe volatile și inflamabile în vecinătatea aparatului casnice.

Împământarea

În cazul unui scurt-circuit, împământarea reduce riscul unui șoc electric asigurând o cale de disipare a curentului electric. Pentru a evita un posibil șoc electric, acest aparat trebuie împământat. Utilizarea improprie a pământarelor poate avea ca rezultat un șoc electric. Dacă instrucțiunile de împământare nu vă sunt pe deplin clare sau dacă vă îndoiiți de corectitudinea împământării aparatului, consultați un electrician calificat.

⚠ Atenție

⚠ Aveți grijă ca orificiile de ventilare, încorporate în aparat sau încastrate în structura sa, să nu fie astupate.

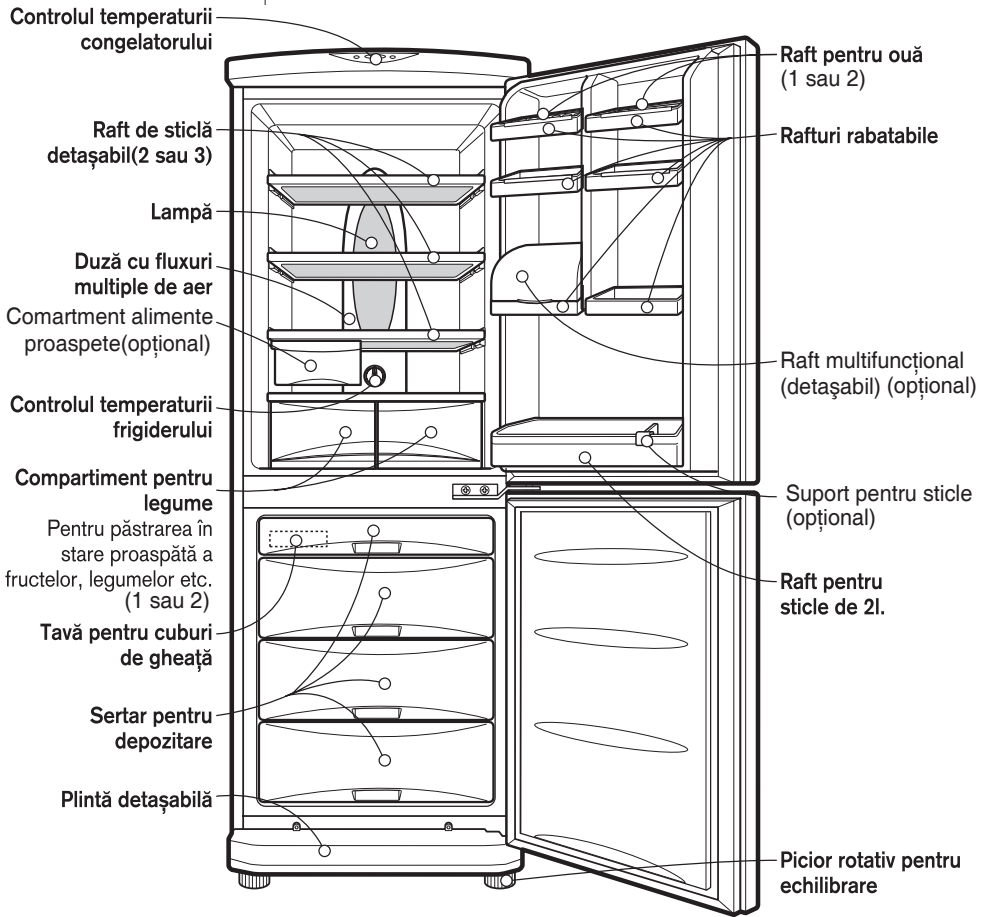
⚠ Nu folosiți instrumente mecanice sau alte modalități de accelerare a procesului de dezghețare, altele decât cele recomandate de producător.

⚠ Nu deteriorați circuitul agentului frigorific.

⚠ Nu folosiți aparate electrice în interiorul compartimentelor de depozitare a alimentelor decât dacă sunt de tipul recomandat de producător.

⚠ Agentul frigorific și gazul de suflare pentru izolare folosite la acest aparat necesită proceduri speciale de evacuare. Când le evacuați, consultați agentul de service sau o persoană cu o calificare similară.



Identificarea componentelor



Notă

Dacă unele componente lipsesc din combina frigorifică, acestea corespund altor modele.

Instalare

1. Alegeți o locație potrivită.
Amplasați combina frigorifică în locuri ușor accesibile.
2. Evitați amplasarea în apropierea surselor de căldură, în contact direct cu razele solare sau în zone cu umiditate ridicată.
3. Aerul trebuie să circule normal în jurul combinei pentru ca aceasta să funcționeze eficient.
4. Pentru a evita vibrațiile, aparatul trebuie echilibrat.
Dacă este necesar, ajustați picioarele cu filet pentru a compensa denivelările podelei.
Partea frontală ar trebui să fie puțin mai ridicată decât partea posterioară, pentru a contribui la închiderea ușii.
Picioarele cu filet pot fi manipulate cu ușurință înclinând ușor combina.
Pentru a înălța combina, învârtiți picioarele cu filet în sens contrar acelor de ceasornic (). Pentru a coborî combina, răsuciți picioarele cu filet în sensul acelor de ceasornic ().
5. Curățați cu atenție combina frigorifică și ștergeți praful acumulat în timpul transportului.
6. Instalați accesoriile cum ar fi tăvița pentru gheață etc. în locașurile special amenajate. Accesoriile sunt împachetate pentru a preveni deteriorarea lor în timpul transportului.
7. Conectați cablul de alimentare (sau ștecherul) la priză. Nu utilizați aceeași priză pentru alte aparate.
8. Pentru a asigura o circulare adecvată a aerului în jurul frigiderului cu congelator, lăsați un spațiu suficient în ambele părți, ca și deasupra, și o distanță de cel puțin 2 inci (5 cm) față de peretele din spate.

Punerea în funcțiune

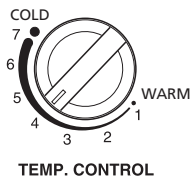
După instalarea combinei frigorifice, așteptați 2-3 ore pentru ca aceasta să ajungă la temperatura normală de funcționare înainte de a depozita alimente proaspete sau congelate. În cazul în care scoateți aparatul din priză, așteptați 5 minute înainte de a-l reconecta. Combina dumneavoastră frigorifică este acum gata de utilizare.

Controlul temperaturii

Combina dumneavoastră frigorifică are două dispozitive care vă permit să reglați temperatura în frigider și în congelator.

Frigider

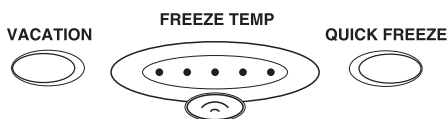
- La început reglați butonul "TEMP. CONTROL" (CONTROLUL TEMPERATURII) la "4". Apoi, ajustați temperatura compartimentului după dorință.



- Dacă doriți să modificați temperatura din interior, răsuciți spre WARM. pentru a crește temperatura sau spre COLD pentru a scădea temperatura. Când temperatura mediului ambiant este scăzută, reglați la WARM.

Congelator

- Dispozitivul de control a temperaturii congelatorului se află în partea de sus a combinei frigorifice. La început, fixați-l la mijloc. Apăsând butonul "FREEZE TEMP" (TEMPERATURA CONGELATORULUI), puteți ajusta temperatura congelatorului conform indicatorilor luminoși (există 5 trepte; când toate cele 5 indicatoare sunt aprinse, temperatura este cea mai scăzută).
- Când puneți în funcțiune combina frigorifică sau când o conectați la priză, temperatura se va fixa automat la punctul din mijloc.



Congelare rapidă

- Această funcție este utilizată pentru înghețarea rapidă a alimentelor. Apăsați o dată butonul "QUICK FREEZE" (CONGELARE RAPIDĂ); becul va rămâne aprins și operația de congelare rapidă va fi activată.



Această operație durează aproximativ 3 ore, după care congelatorul va reveni la starea normală. Pentru a opriți operația de congelare rapidă, apăsați din nou butonul "QUICK FREEZE" (CONGELARE RAPIDĂ); becul se va stinge și operația se va opri, iar congelatorul va reveni la starea normală.

Vacanță

Această opțiune permite funcționarea combinei frigorifice în regim economic, fiind utilă pentru perioadele în care plecați în concediu, reducând consumul de energie la minim. Apăsați butonului "VACATION" (VACANȚĂ) pentru a activa acest mod de funcționare.



Apăsați-l încă o dată pentru a-l dezactiva. Pentru o funcționare mai bună, reglați "TEMP. CONTROL" (CONTROLUL TEMPERATURII) la "WARM".

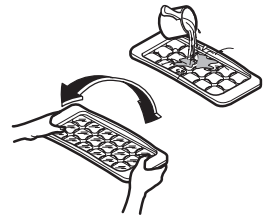
Auto-testare

Această funcție permite depistarea problemelor de funcționare a aparatului. Dacă aveți probleme cu combina frigorifică, apăsați butonul de control al temperaturii:

- Dacă indicatoarele luminoase se deplasează în sus sau în jos, nu există nici o problemă.
- Dacă indicatoarele luminoase nu se deplasează, lăsați aparatul în priză și contactați cel mai apropiat punct de service.

Cuburi de gheață

- Pentru a obține cuburi de gheață umpleți tava pentru gheață cu apă până la nivelul indicat și introduceți-o în frigider.
- Dacă aveți nevoie urgentă de cuburi, apăsați butonul de "QUICK FREEZE" (CONGELARE RAPIDĂ).



- Pentru a desprinde cuburile, prindeți tava cu ambele mâini de la cele două capete și răsușiți ușor.

Indicație

Turnați apă peste tavă înainte de a o răsuși pentru a desprinde cu ușurință cuburile de gheață.

Dezghețare

Dezghețarea are loc în mod automat. Apa rezultată se scurge în tava de evaporare, de unde se evaporează automat.

Depozitarea alimentelor

- Nu stocați alimente ușor perisabile, cum sunt bananele sau pepenii.
- Lăsați mâncarea caldă să se răcească înainte de stocare. Depozitarea alimentelor fierbinți în combina frigorifică poate avea ca rezultat deteriorarea altor alimente și la un consum mare de energie electrică.
- Folosiți vase cu capac pentru ambalarea alimentelor. Acestea vor preveni evaporarea și vor contribui la păstrarea gustului și proprietăților nutritive ale alimentelor.
- Nu blocați duzele de aer. Circulația aerului asigură păstrarea temperaturii egale în combina frigorifică.
- Nu deschideți ușa frecvent. Deschiderea ușii permite intrarea aerului cald înăuntru și provoacă creșterea temperaturii.
- Pentru o ajustare ușoară a temperaturii, nu stocați mâncare lângă butonul de reglare a temperaturii.
- Nu depozitați foarte multe alimente pe ușă, acest lucru putând împiedica închiderea corectă a ușii.
- Nu depozitați sticle în congelator - acestea se pot sparge când îngheață.
- Nu recongelați alimentele decongelate. Acestea își vor pierde din gust și din proprietățile nutritive.

Notă

Este posibil ca în interiorul combinei frigorifice să se formeze condens dacă aceasta este amplasată într-un mediu cald și umed, dacă deschideți frecvent ușa sau dacă depozitați multe legume. Condensul nu influențează funcționarea combinei. Acesta poate fi îndepărtat ușor cu ajutorul unei cârpe.

Sposób oszczędzania energii

- Lodówkę należy ustawić w zacienionym, chłodnym oraz dobrze wentylowanym miejscu.
- Nie otwieraj i zamykaj często drzwi, jeśli nie jest to potrzebne.
- Gorące potrawy powinny wystygnąć przed ich włożeniem do lodówki.
- Nie ustawiać temperatury niższej niż to jest konieczne. Nie układać pożywienia w pobliżu czujnika temperatury.
- Nie zaleca się wkładać do lodówki produkty, które nie muszą tam być.
- Produkty zamrożone można wstawiać do komory lodówki w celu ich rozmrożenia, wówczas powodują one dodatkowe chłodzenie (dotyczy tylko niektórych modeli).
- Tylną pokrywę oraz rurkę anty-kondensacyjną należy czyścić regularnie (raz na rok) tak, aby zapewnić dobrą wymianę ciepła (dotyczy tylko niektórych modeli).
- Drzwi lodówki nie należy trzymać zbyt długo otwarte, należy je zamknąć w jak najkrótszym czasie.
- Drzwi lodówki nie należy trzymać zbyt długo otwarte, należy je zamknąć w jak najkrótszym czasie.
- Drzwi lodówki nie należy trzymać zbyt długo otwarte, należy je zamknąć w jak najkrótszym czasie.

Informații generale

Pene de curent

- Pană de curent cu durata de 1-2 ore nu va avea efecte negative asupra alimentelor. Încercați să evitați deschiderea și închiderea frecventă a ușii.

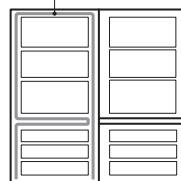
Schimbarea domiciliului

- Scoateți alimentele din combina frigorifică și fixați elementele mobile cu bandă adezivă.
- Învârțiți picioarele cu filet până rămân fixe. În caz contrar acestea ar putea să zgârie podeaua sau combina nu va putea fi deplasată.

Canalul anti-condens

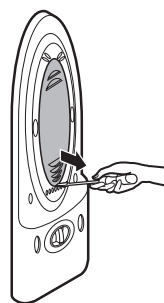
- Canalul anti-condens este instalat în jurul părții frontale a combinei frigorifice, precum și între compartimentele frigider și congelator.
- După instalare sau când temperatura ambientală este ridicată, combina frigorifică s-ar putea să se încălzească. Acest lucru este normal.

Canalul anti-condens



Înlocuirea lămpii

1. Scoateți din priză aparatul.
2. Detașați rafturile frigiderului.
3. Pentru a detașa dispozitivul de protecție a lămpii, introduceți un element de acționare de tip ⊖ sub marginea dispozitivului de protecție al lămpii și trageți înainte.
4. Răsuciți lampa în sens contrar acelor de ceasornic.
5. Asamblați în ordinea inversă dezamblării. Lampa de schimb trebuie să aibă aceiași parametri cu cea originală.



Înainte de curățare

Asigurați-vă că aparatul este scos din priză.

Exteriorul

Curățați partea exterioară a combinei frigorifice cu o cârpă moale, înmuiată în apă caldă sau detergent lichid. Dacă ați folosit detergent, ștergeți zona cu o cârpă umedă curată.

Interiorul

Ca și mai sus.

După curățare

Verificați dacă cablul de alimentare este intact, dacă ștecherul nu s-a supraîncălzit și dacă este corect introdus în priză.

⚠ Atenție!

După spălare, uscați aparatul folosind o cârpă uscată.

Nu utilizați substanțe abrazive, petrol, benzină, diluanți, acid hidroclorhidric, apă fierbinte, perie aspră etc., deoarece acestea pot deteriora combina frigorifică.

**Casarea
aparatelor vechi**

1. Această siglă (un coș de gunoi încercuit și tăiat) semnifică faptul că produsul se află sub incidența Directivei Consiliului European 2002/96/EC.
2. Aparatele electrice și electronice nu vor fi aruncate împreună cu gunoiul menajer, ci vor fi predate în vederea reciclării la centrele de colectare special amenajate, indicate de autoritățile naționale sau locale.
3. Respectarea acestor cerințe va ajuta la prevenirea impactului negativ asupra mediului înconjurător și sănătății publice.
4. Pentru informații mai detaliate referitoare la casarea aparatelor vechi, contactați autoritățile locale, serviciul de salubritate sau distribuitorul de la care ați achiziționat produsul.

Înainte de a apela la serviciile reprezentanței de service, consultați această listă.
 Veți economisi astfel timp și bani.
 Această listă conține probleme frecvente care nu sunt rezultatul defectelor de fabricație sau a materialelor defectuoase.

Problemă

Cauze posibile

Combina nu funcționează

- **Cablul de alimentare nu este conectat la priză.**
Conectați ștecherul la priză.
- **Siguranța prizei este arsă.**
Verificați și/sau înlocuiți siguranța
- **Pană de curent**
Verificați dacă becurile din casă funcționează.

Temperatura din combina frigorifică este prea ridicată

- **Dispozitivul de reglare a temperaturii este poziționat greșit.**
Consultați secțiunea "Controlul temperaturii".
- **Aparatul este amplasat lângă o sursă de căldură.**
- **Vremea este caldă și ușa combinei este deschisă frecvent.**
- **Ușa a fost lăsată deschisă o perioadă lungă de timp.**
- **Ușa nu se închide bine din cauza unui pachet sau duza de aer din congelator este blocată.**

Vibrații, zornăit sau zgomot anormal

- **Suprafața pe care este instalată combina frigorifică nu este plată sau combina este instabilă.**
Stabilizați combina rotind picioarele cu filet.
- **În spatele combinei frigorifice se află diverse obiecte.**

Alimentele înghețate sunt acoperite cu particule de gheață

- **Ușa a fost lăsată deschisă sau nu se închide bine din cauza unui pachet.**
- **Ușa a fost deschisă prea des sau pentru intervale de timp prelungite.**
- **Este normal să existe gheață în interiorul pachetului.**

Se formează condens pe suprafața combinei

- **Acest fenomen este normal în spații umede.**
Ștergeți condensul cu ajutorul unui prosop uscat.

Problemă	Cauze posibile
Se formează condens în interiorul combinei	<ul style="list-style-type: none">• Ușa a fost deschisă prea des sau pentru intervale de timp prelungite.• În condiții de umiditate crescută, umiditatea pătrunde în frigider când ușa este deschisă.
Frigiderul prezintă miros	<ul style="list-style-type: none">• Alimentele puternic mirositoare trebuie bine acoperite sau împachetate.• Verificați dacă există alimente alterate.• Interiorul trebuie curățat. Consultați secțiunea "Curățare".
Ușa nu se închide corect	<ul style="list-style-type: none">• Alimentele împiedică ușa să se închidă. Mutați alimentele care împiedică închiderea ușii.• Combina frigorifică nu este echilibrată. Reglați picioarele cu filet.• Suprafața pe care este instalată combina frigorifică nu este plată sau combina este instabilă. Ridicați ușor partea din față a combinei cu ajutorul picioarelor cu filet.
Lampa din interior nu funcționează	<ul style="list-style-type: none">• Combina frigorifică nu este alimentată cu energie electrică.• Lampa trebuie înlocuită. Consultați secțiunea "Înlocuirea lămpii".

Inversarea ușilor

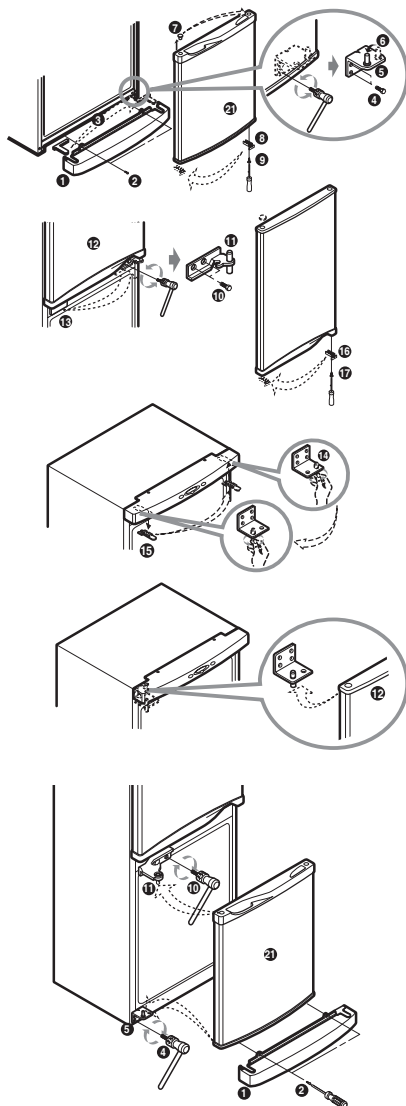
Combina frigorifică este prevăzută cu uși inversabile. Acestea se pot deschide atât spre stânga cât și spre dreapta, adaptându-se configurației bucătăriei dvs.

Precauții

1. Înainte de a inversa ușa, îndepărtați toate alimentele și toate componentele mobile, cum ar fi rafturile sau tăvile care nu sunt fixate.
2. Utilizați o cheie pentru a îndepărta șuruburile.
3. Nu culcați frigiderul, pentru că aceasta va provoca probleme.
4. Nu scăpați ușile în timpul dezasamblării și asamblării.

Mod de inversare a ușilor

1. Îndepărtați șurubul ② și capacul ①.
Deplasați capacul calotei ③. Îndepărtați șurubul ④, balamaua ⑤ și îndepărtați axul ⑥. Îndepărtați ușa congelatorului ⑦ și schimbați poziția capacului ⑦. Schimbați poziția ușii ⑧ și a șurubului ⑨.
2. Îndepărtați șurubul ⑩, balamaua ⑪ și ușa frigiderului ⑫. Schimbați poziția capacului ⑬. Schimbați poziția capacului ⑬. Schimbați poziția ușii ⑬ și a șurubului ⑭.
3. Scoateți poziția axului balamalei ⑮ și a capacul superior ⑯. Montați ușa frigiderului ⑫. Montați balamaua ⑪ și șurubul ⑩. Montați ușa ⑦. Montați balamaua ⑤ și șurubul ④. Montați capacul inferior ① și șurubul ②.



Notă

Inversarea ușilor nu este inclusă în garanție.