



LG

Life's Good

РУКОВОДСТВО ПОЛЬЗОВАТЕЛЯ ПУЛЬТ ДУ MAGIC MOTION

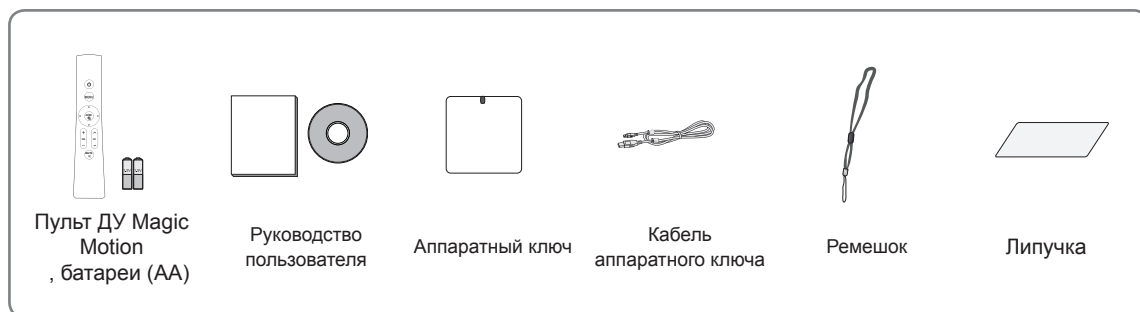
Внимательно прочтите это руководство перед тем, как начать использовать устройство, и сохраните его на будущее.

AN-MR200

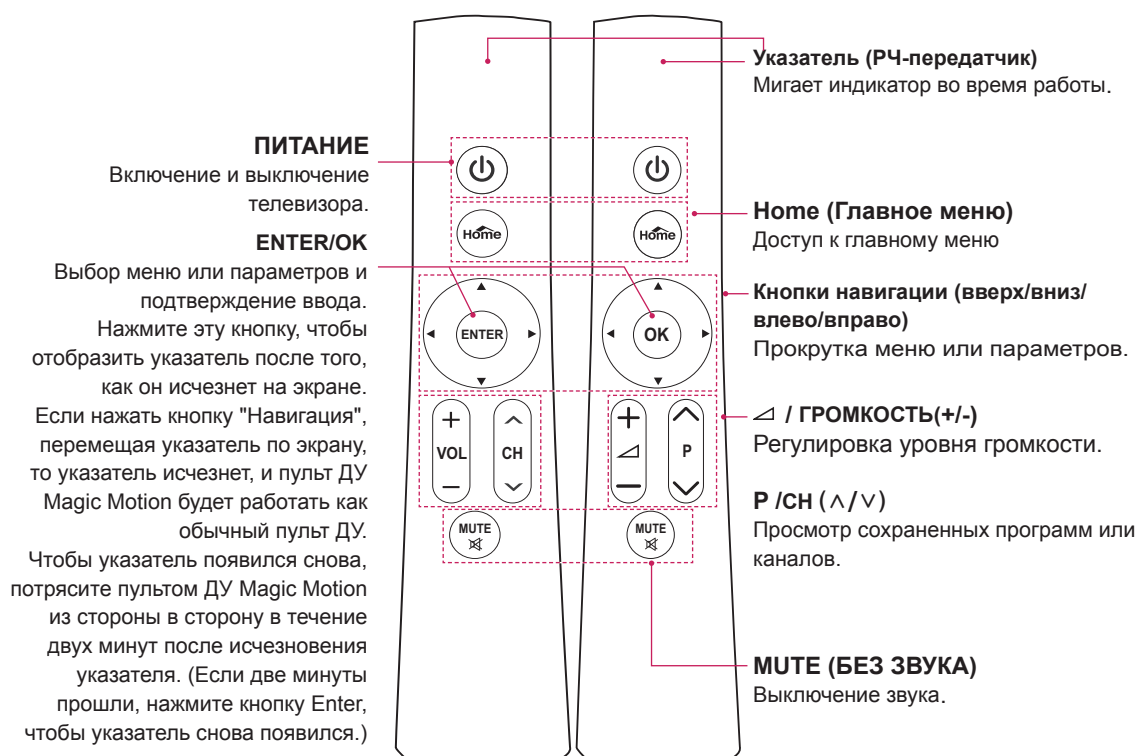
Пульт ДУ Magic Motion (AKB732955)

Аппаратный ключ (EAT614134)

ПРИНАДЛЕЖНОСТИ

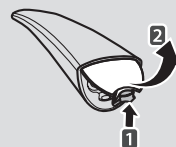


ОПИСАНИЕ ПДУ



Установка батарей

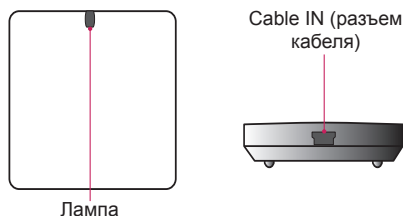
- Внимательно прочтите настоящее руководство и правильно используйте телевизор.
- При появлении сообщения «Низкий уровень заряда батареи пульта ДУ Magic Motion. Замените батарею.» необходимо заменить батарею.
- Для замены батарей откройте крышку батарейного отсека, замените батареи (1,5 В, AA) соблюдая ⊕ и ⊖ на наклейке в отсеке и закройте крышку. Направляйте пульт дистанционного управления на телевизор.
- Чтобы извлечь батареи питания, выполните указания по их установке в обратном порядке. Не устанавливайте вместе новые и старые батареи. Закройте крышку.



АППАРАТНЫЙ КЛЮЧ

Используйте только для ЖК-телевизоров и ЖК-телевизоров с LED подсветкой.

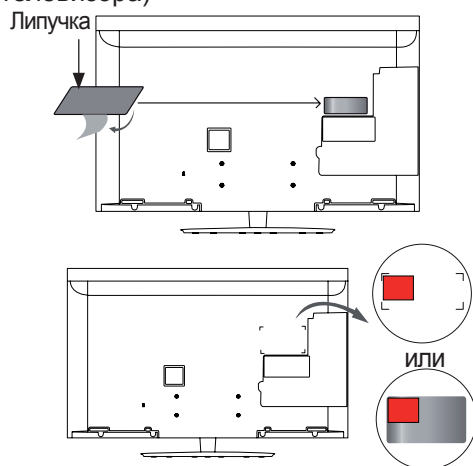
Для плазменных панелей (50/60PZ95/75/57**) данное устройство не требуется. В плазменных панелях имеется встроенное устройство.



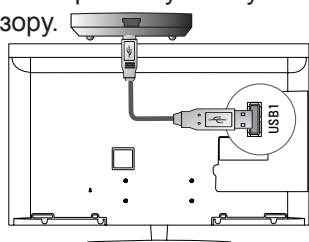
УСТАНОВКА АППАРАТНОГО КЛЮЧА

Приведенное изображение может отличаться от вашего телевизора.

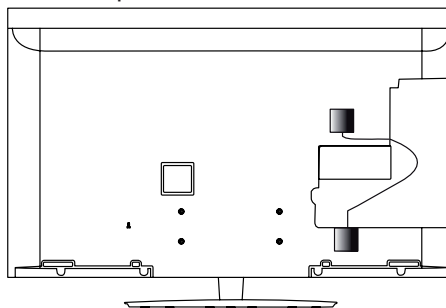
1 Найдите на телевизоре место крепления "липучки". Затем удалите защитную бумагу и прикрепите "липучку". (Место крепления может отличаться в зависимости от модели вашего телевизора)



*Присоедините аппаратный ключ, выровняв его по кронштейну в левом верхнем углу.
2 подключите разъем кабеля аппаратного ключа к аппаратному ключу и к телевизору.

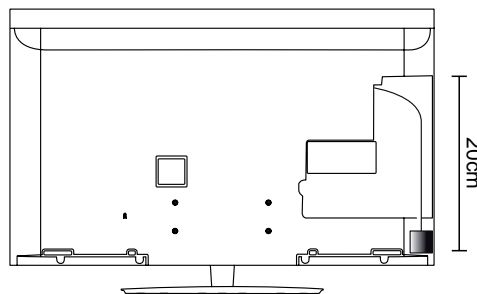


3 Закрепите аппаратный ключ на "липучке", как показано на рисунке ниже, и включите телевизор



*Если установлен радиочастотный адаптер для беспроводного блока средств связи, то установите радиочастотный адаптер для ПДУ Magic Motion в правой нижней части задней панели телевизора.

*Для предотвращения помех беспроводной связи расстояние между аппаратным ключом пульта ДУ Magic Motion и аппаратным ключом беспроводной связи должно быть не менее 20 см.



ХАРАКТЕРИСТИКИ РЧ-СИГНАЛА

Пульт дистанционного управления Magic Motion взаимодействует с телевизором с помощью радиочастот в диапазоне 2,4 ГГц.

- Выходная мощность: 1 дБм или ниже
- Максимальное расстояние: 10 м (32,8 фута) при отсутствии препятствий
- Диапазон частот: 2,4 ГГц (2,4035 ГГц - 2,4783 ГГц)
- Скорость передачи: 250 кбит/с

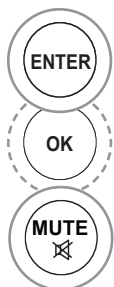
РЕГИСТРАЦИЯ

Для использования пульта дистанционного управления Magic Motion необходимо установить его сопряжение с телевизором.



Регистрация пульта ДУ Magic Motion

Чтобы зарегистрировать пульт дистанционного управления, направьте его на телевизор и нажмите кнопку **ENTER** (или **OK**).



Повторная регистрация пульта ДУ Magic Motion после сбоя регистрации

Восстановите исходные параметры пульта ДУ. Для этого нажмите и удерживайте кнопки **ENTER** (или **OK**) и **MUTE (БЕЗ ЗВУКА)** в течение 5 секунд. (После восстановления исходных параметров индикатор указатель мигнет). После этого повторите описанную выше процедуру для регистрации пульта дистанционного управления.

КАК ПОЛЬЗОВАТЬСЯ



Нажмите эту кнопку, если на экране телевизора отсутствует указатель. После этого указатель появится на экране.

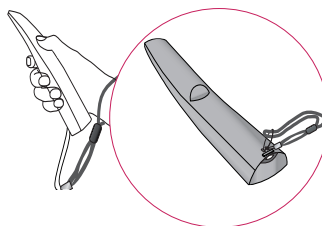
Если указатель не используется в течение некоторого времени, он исчезает с экрана телевизора.



Для перемещения указателя наведите приемник указателя пульта дистанционного управления на телевизор, а затем перемещайте его влево, вправо, вверх или вниз.

Если после нажатия кнопки **ENTER** (или **OK**) указатель не работает должным образом, подождите 10 секунд, а затем повторите попытку.

МЕРЫ ПРЕДОСТОРОЖНОСТИ



- Используйте пульт дистанционного управления в зоне приема сигнала (на расстоянии не более 10 м). Если пульт дистанционного управления находится на большем расстоянии или между ним и телевизором есть препятствия, могут возникать сбои передачи сигналов.
- Проблемы с передачей сигналов могут быть вызваны расположенным рядом оборудованием. Электрические устройства, такие как микроволновые печи, и беспроводные сетевые устройства могут создавать помехи, так как они используют такой же диапазон частот (2,4 ГГц), что и пульт ДУ Magic Motion.
- Пульт дистанционного управления Magic Motion может быть поврежден или неисправен в результате падения или сильного удара.
- При использовании в играх крепко удерживайте пульт ДУ Magic Motion. Намотайте его ремешок на запястье и отрегулируйте длину с помощью кольца.
- При использовании пульта ДУ Magic Motion будьте осторожны, чтобы не ударить им расположенную рядом мебель или людей.
- Рекомендуется, чтобы точка доступа находилась на расстоянии больше чем 1 м от телевизора. Если точка доступа устанавливается на расстоянии ближе чем 1 м, пульт ДУ Magic Motion может работать некорректно ввиду частотных помех.



Korea

- 181 Gongdan-dong, Gumi-city, Gyungbuk, KOREA
- Корея, Генгбук, г. Гуми-сити, Гонгдан-донг, 181
- Корея, Генгбук, м.Гумі-сіті, Гонгдан-донг, 181
- Корея, Генгбук, Гуми-сити қаласы, Гонгдан-донг, 181