



PRÍRUČKA POUŽÍVATEĽA LED LCD MONITOR

Pred spustením vašej zostavy do prevádzky si dôkladne prečítajte túto príručku a odložte si ju pre prípad potreby v budúcnosti.

MODELY LED LCD MONITOROV

E2281TR

E2281VR

E2381VR

Tento prístroj bol navrhnutý a vyrobený tak, aby zaisťoval bezpečnosť používateľov. Pri nesprávnom používaní však môže dôjsť k zásahu elektrickým prúdom alebo požiaru. Ak chcete zabezpečiť správnu funkčnosť všetkých bezpečnostných prvkov, ktoré tento displej zahŕňa, dodržiavajte nasledujúce základné pravidlá na inštaláciu, používanie a servis.

Bezpečnosť

Používajte výlučne kábel napájania dodávaný s monitorom. Ak používate iný kábel napájania, skontrolujte, či je certifikovaný príslušnými štátnymi normami. Ak je kábel napájania akýmkoľvek spôsobom poškodený, kontaktujte výrobcu alebo najbližšie autorizované servisné stredisko a požiadajte o jeho výmenu.

Kábel napájania sa používa ako hlavný prostriedok na odpojenie monitora od napájania. Zaisťte, aby bola zásuvka po inštalácii monitora ľahko dostupná.

Displej napájajte len zo zdroja napájania označeného v špecifikáciách v tejto príručke alebo na displeji. Ak si nie ste istí, aké napätie máte v domácnosti, obráťte sa na predajcu.

Preťažené zásuvky so striedavým prúdom a predlžovacie káble sú nebezpečné. Rovnako ako rozstrapkané káble napájania a poškodené zástrčky. Môže dôjsť k zásahu elektrickým prúdom alebo požiaru. Požiadajte servisného technika o ich výmenu.

Ak ste zariadenie vypli a neodpojili od elektrickej zásuvky, stále je pripojené k zdroju napájania.

Neotvárajte displej.

- Vo vnútri displeja sa nenachádzajú žiadne komponenty, ktoré by ste mohli sami opraviť.
- V zariadení je nebezpečné vysoké napätie, a to aj keď je VYPNUTÝ.
- Ak displej nefunguje správne, obráťte sa na predajcu.

Ak chcete zabrániť poraneniu osôb

- Nekladte displej na naklonenú policu, ak nie je vhodne zaistená.
- Používajte výlučne stojan odporúčaný výrobcom.
- Na obrazovku nekladte žiadne predmety, nevystavujte ju extrémnym podmienkam ani do nej nehádzte žiadne predmety či hračky. Môže dôjsť k poraneniu osôb, poškodeniu produktu a obrazovky.

Ak chcete predísť požiaru a inému nebezpečenstvu

- Ak nie ste dlhšie v miestnosti, vždy displej VYPNITE. Keď odchádzate z domu, nikdy nenechávajte displej ZAPNUTÝ.
- Nedovoľte deťom, aby do otvorov v kryte displeja vkladali akékoľvek predmety. Niektoré vnútorné súčasti sú pod vysokým napätím.
- Nepripájajte príslušenstvo, ktoré nie je určené pre tento displej.
- Ak bude displej dlhší čas bez dozoru, odpojte ho zo zásuvky.
- Počas silnej búrky sa nikdy nedotýkajte kábla napájania ani kábla antény, pretože je to veľmi nebezpečné. Môže dôjsť k zásahu elektrickým prúdom.

Inštalácia

Dbajte na to, aby sa na kábli napájania nenachádzali žiadne predmety. Nestavajte displej na miesta, kde by sa mohol kábel napájania poškodiť.

Nepoužívajte displej v blízkosti vody, napríklad blízko vane, umývadla, kuchynského drezu, v práčovni, vlhkom suteréne alebo v blízkosti bazéna.

Displeje sa dodávajú s ventilačnými otvormi v kryte, ktoré umožňujú odvádzanie tepla vzniknutého počas prevádzky. Ak tú tieto otvory zablokované, nahromadené teplo môže spôsobiť poruchy, ktoré môžu byť príčinou požiaru. Preto NIKDY:

- Neblokujte spodné ventilačné otvory tým, že displej umiestnite na posteľ, pohovku, deku a pod.
- Neumiestňujte displej do uzatvoreného priestoru, ak nie je zabezpečená dostatočná ventilácia.
- Neprikrývajte otvory tkaninou ani inými materiálmi.
- Neumiestňujte displej v blízkosti radiátora alebo zdroja tepla, prípadne na ne.

Neutierajte ani neudierajte do aktívneho maticového LCD displeja ťažkými predmetmi, pretože sa môže aktívny maticový displej LCD poškriabať, zničiť alebo natrvalo poškodiť.

Nedotýkajte sa displeja LCD prstom príliš dlho, pretože by mohlo dôjsť k vzniku stáleho obrazu.

Niektoré chybné body sa môžu na obrazovke objavovať ako červené, zelené alebo modré bodky.

Tieto bodky však nemajú žiadny vplyv na správne fungovanie displeja

Ak je to možné, používajte odporúčané rozlíšenie displeja LCD na dosiahnutie najlepšej kvality obrazu. Ak sa použije iné ako odporúčané rozlíšenie, na obrazovke sa môžu objaviť skreslené časti obrazu. To je však typické pre displeje LCD s pevným rozlíšením.

Ak na obrazovke ponecháte dlhší čas nehybný obraz, môže to spôsobiť poškodenie obrazovky a „vypálenie“ obrazu. Ubezpečte sa, že na monitore používate šetrič obrazovky. Tento jav je príznačný aj pre produkty iných výrobcov a nie je predmetom záruky.

Na prednú a bočné strany obrazovky neudierajte ani neškriabte kovovými predmetmi. V opačnom prípade sa môže obrazovka poškodiť.

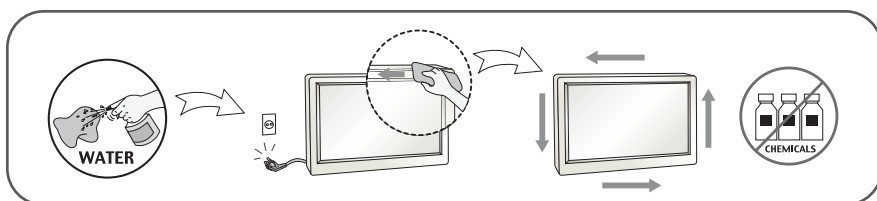
Pri premiestňovaní uchopte produkt tak, aby panel smeroval dopredu, pričom ho držte oboma rukami. Ak vám spadne, poškodený produkt by mohol spôsobiť zásah elektrickým prúdom alebo požiar. Ak je potrebná oprava, kontaktujte autorizované servisné stredisko.

Vyhýbajte sa vysokým teplotám a vlhkosťou.

Pre displeje s lesklými fazetkami používateľ by mal zvážiť umiestnenie displeja môže spôsobiť rušivé odrazy zo svetla okolia a svetlých povrchov.

Čistenie

- Pred čistením prednej plochy obrazovky displeja odpojte displej zo zásuvky.
- Použite navlhčenú (nie mokrú) tkaninu. Pri čistení obrazovky displeja nepoužívajte žiadny aerosólový prostriedok, pretože nadmerné použitie spreja môže spôsobiť zásah elektrickým prúdom.
- Pri čistení produktu odpojte kábel napájania a produkt jemne očistite mäkkou tkaninou, aby nedošlo k poškrabaniu. Produkt nečistite vlhkou tkaninou ani naň priamo nestriekajte vodu ani iné tekutiny. Môže dôjsť k zásahu elektrickým prúdom. (Nepoužívajte chemikálie, napríklad benzén, riedidlo ani alkohol.)
- Na mäkkú tkaninu dvakrát až štyrikrát strieknite vodu a vyčistite ňou predný rám. Povrch utierajte len v jednom smere. Prílišná vlhkosť môže spôsobiť zahrdzavenie.



Opakované zabalenie

- Neodhadzujte krabicu ani baliace materiály. Sú ideálnym puzdrom na prepravu výrobku. Pri preprave výrobku na iné miesto ho zabaľte do pôvodného obalového materiálu.

Likvidácia

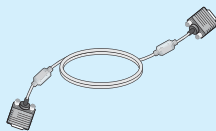
- Nevyhadzujte tento výrobok spolu s bežným odpadom z domácnosti.
- Likvidácia výrobku musí byť vykonaná v súlade s predpismi miestnych kompetentných orgánov.

!!! Ďakujeme, že ste sa rozhodli pre produkty spoločnosti LGE !!!

Skontrolujte, či bolo spolu s monitorom dodané nasledujúce príslušenstvo. Ak niektorá položka chýba, obráťte sa na predajcu.



Používateľská príručka /
karty



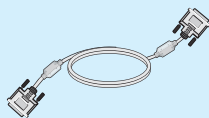
Signálový kábel pre 15-
kolíkový konektor D-Sub



Kábel napájania
(V závislosti od krajiny.)



Adaptér AC-DC



Signálny kábel DVI-D
(Táto funkcia nie je
dostupná vo všetkých
krajinách.)

POZNÁMKA

- Vzhľad vášho príslušenstva sa môže líšiť od uvedených obrázkov.
- Používateľ musí v záujme dodržania štandardov produktu používať tienené signálové káble (kábel 15 pin D-sub, kábel DVI-D) s feritovým jadrom.

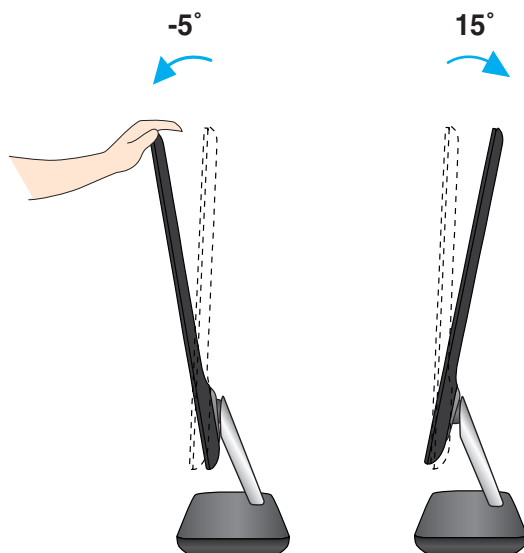
Pred uvedením displeja do prevádzky skontrolujte, či sú monitor, počítačový systém a ostatné pripojené zariadenia vypnuté.

Umiestnenie obrazovky

-Po inštalácii nastavte uhol podľa obrázka nižšie.

1. Nastavte panel do rôznych polôh na dosiahnutie maximálneho pohodlia.

- Rozsah naklonenia: -5° až 15°



DÔLEŽITÉ

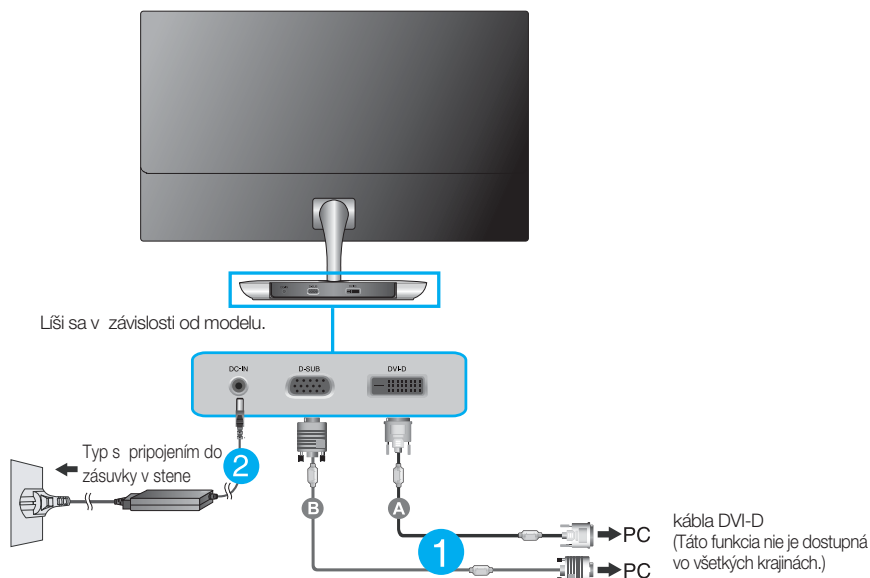
- Na dosiahnutie ergonomickej a pohodlnej polohy pri sledovaní monitora sa odporúča, aby uhol naklonenia monitora dopredu nepresiahol 5 stupňov.
- Pri nastavovaní uhla monitora sa nedotýkajte obrazovky ani na ňu netlačte.

Pripojenie k počítaču

1. Pred uvedením displeja do prevádzky skontrolujte, či sú monitor, počítačový systém a ostatné pripojené zariadenia vypnuté.
2. Vstupný signálový kábel **1** a kábel napájania **2** pripojte v tomto poradí a dotiahnite skrutku signálového kábla.
 - A** Pripojenie kábla DVI-D (digitálny signál)
 - B** Pripojenie kábla D-sub (analogový signál)

POZNÁMKA

- Toto je zjednodušená schéma pohľadu zozadu.
- Pohľad zozadu predstavuje všeobecný model. Váš displej a zobrazená schéma sa môžu líšiť.

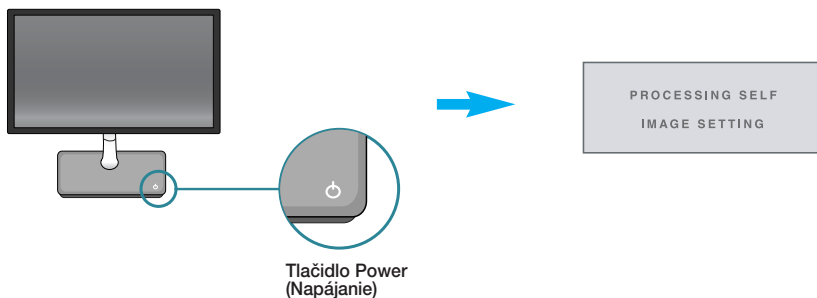


Pripojte vstupný signálny kábel a utiahnite ho otáčaním v smere šípky, ako je znázornené na obrázku.

Pri použití konektora vstupného signálového kábla D-Sub (počítače Macintosh):

Zásuvka systému Mac
Ak používate systém Apple Macintosh, musíte mať samostatný adaptér zástrčky, pomocou ktorého budete môcť 15-pinový konektor D-sub VGA v 3 radoch na dodávanom kábli zmeniť na 15-pinový konektor v 2 radoch.

3. Pre zapnutie stlačte vypínač na stojane. Po zapnutí monitora sa automaticky vykoná funkcia Self Image Setting Function (Funkcia automatického nastavenia obrazu). (Len v analógovom režime)



POZNÁMKA

„Funkcia automatického nastavenia obrazu“? Táto funkcia poskytuje používateľovi optimálne nastavenia monitora. Keď používateľ prvýkrát pripojí monitor, táto funkcia automaticky nastaví monitor na optimálne hodnoty v závislosti od jednotlivých vstupných signálov.

Funkcia AUTO (AUTOMATICKY)? Ak sa počas používania zariadenia alebo po zmene rozlíšenia obrazovky vyskytnú problémy, napríklad nejasná obrazovka, rozmazané písmená, blikajúca alebo naklonená obrazovka, stlačte tlačidlo funkcie AUTO (AUTOMATICKY) a vylepšíte rozlíšenie.

Pripojenie k počítaču

1. Pred uvedením displeja do prevádzky skontrolujte, či sú monitor, počítačový systém a ostatné pripojené zariadenia vypnuté.
2. Vstupný signálový kábel **1** a kábel napájania **2** pripojte v tomto poradí a dotiahnite skrutku signálového kábla.

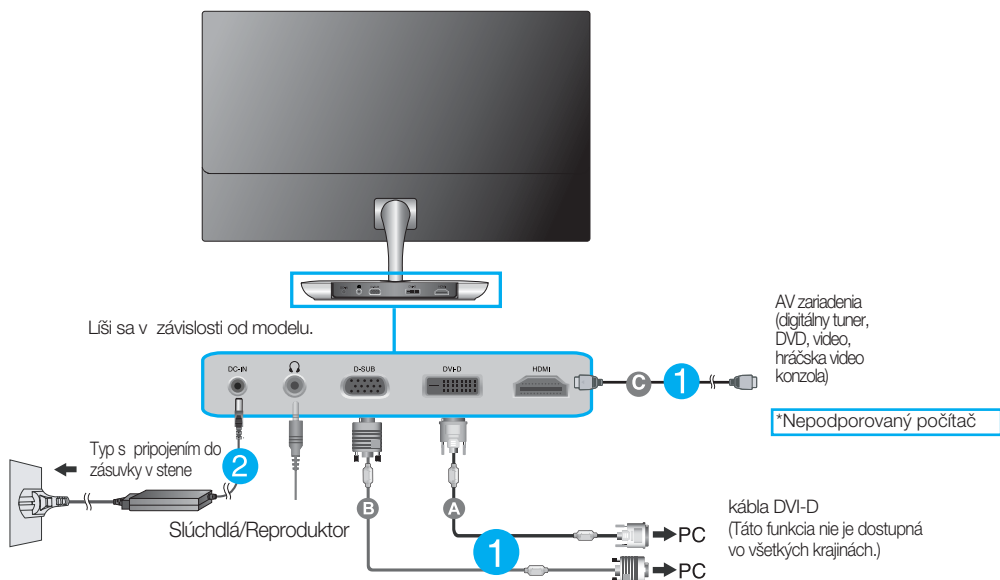
A Pripojenie kábla DVI-D (digitálny signál)

C Pripojenie kábla HDMI

B Pripojenie kábla D-sub (analogový signál)

POZNÁMKA

- Toto je zjednodušená schéma pohľadu zo zadu.
- Pohľad zo zadu predstavuje všeobecný model. Váš displej a zobrazená schéma sa môžu líšiť.

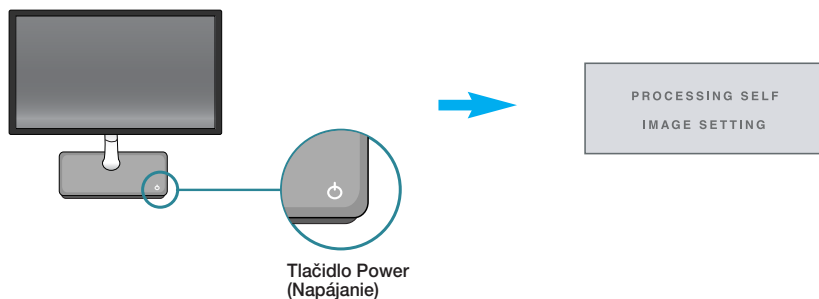


Pripojte vstupný signálny kábel a utiahnite ho otáčaním v smere šípky, ako je znázornené na obrázku.

Pri použití konektora vstupného signálového kábla D-Sub (počítače Macintosh):

Zásuvka systému Mac
Ak používate systém Apple Macintosh, musíte mať samostatný adaptér zástrčky, pomocou ktorého budete môcť 15-pinový konektor D-sub VGA v 3 radoch na dodávanom kábli zmeniť na 15-pinový konektor v 2 radoch.

3. Pre zapnutie stlačte vypínač na stojane. Po zapnutí monitora sa automaticky vykoná funkcia Self Image Setting Function (Funkcia automatického nastavenia obrazu). (Len v analógovom režime)

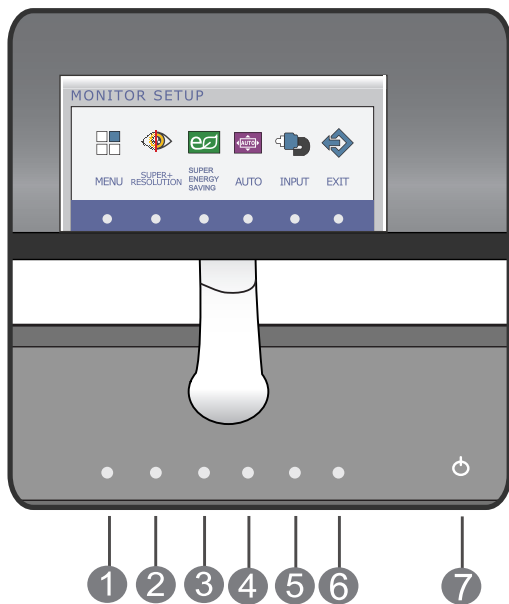
**POZNÁMKA**

„Funkcia automatického nastavenia obrazu“? Táto funkcia poskytuje používateľovi optimálne nastavenia monitora. Keď používateľ prvýkrát pripojí monitor, táto funkcia automaticky nastaví monitor na optimálne hodnoty v závislosti od jednotlivých vstupných signálov.

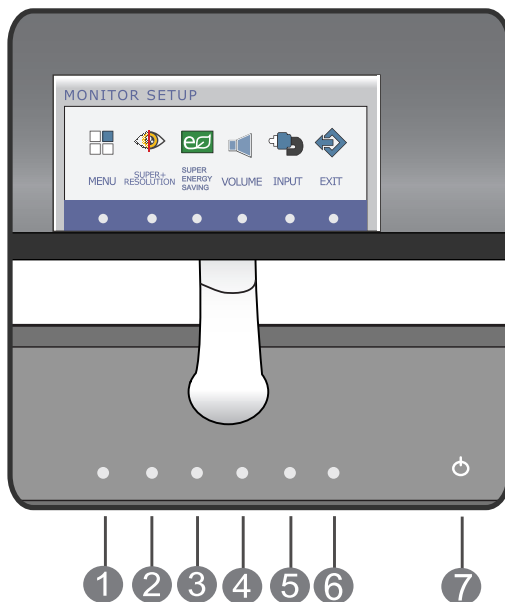
Funkcia AUTO (AUTOMATICKY)? Ak sa počas používania zariadenia alebo po zmene rozlíšenia obrazovky vyskytnú problémy, napríklad nejasná obrazovka, rozmazané písmená, blikajúca alebo naklonená obrazovka, stlačte tlačidlo funkcie AUTO (AUTOMATICKY) a vylepšite rozlíšenie.

Ovládacie prvky na prednom paneli

E2281TR/E2281VR/E2381VR



E2281VR/E2381VR (iba pre vstup HDMI.)



1 Tlačidlo MENU (PONUKA)

Toto tlačidlo slúži na zobrazenie alebo opustenie ponuky na displeji OSD.

OSD LOCKED/UNLOCKED (ZAMKNUTÝ/ODOMKNUTÝ DISPLEJ OSD)

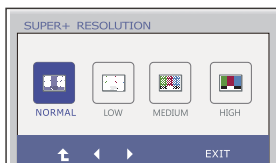
Táto funkcia umožňuje zamknúť aktuálne nastavenia ovládacích prvkov tak, aby ich nebolo možné náhodne meniť. Stlačte a niekoľko sekúnd podržte tlačidlo MENU (PONUKA). Na displeji by sa mala zobraziť správa „OSD LOCKED“ (DISPLEJ OSD ZAMKNUTÝ).



Ovládacie prvky na displeji OSD môžete kedykoľvek odomknúť stlačením tlačidla MENU (PONUKA) na niekoľko sekúnd. Na displeji by sa mala zobraziť správa „OSD UNLOCKED“ (DISPLEJ OSD ODOMKNUTÝ).

2 Tlačidlo SUPER+ RESOLUTION

Ďalšie informácie nájdete na strane 22 až 23.



3 Tlačidlo SUPER ENERGY SAVING

Vstúpte menu SUPER ENERGY SAVING touto tlačidlom. Ďalšie informácie nájdete na strane 24 až 26.

4 Tlačidlo VOLUME (Pre D-SUB a DVI vložiť)

AUTO IMAGE ADJUSTMENT (AUTOMATICKÉ NASTAVENIE OBRAZU)

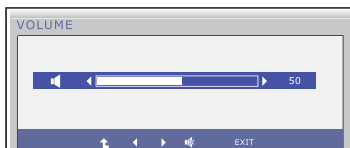
Pri upravení nastavenia obrazovky, vždy stlačte tlačidlo AUTO na MONITOR SETUP OSD. (Len v analógovom režime) Obraz na displeji sa automaticky nastaví na ideálne hodnoty pri aktuálnom rozlíšení obrazovky (zobrazovací režim).



Najlepší režim
1920 x 1080

Tlačidlo VOLUME (Len pre HDMI)

Nastaviť hlasitosť slúchadiel/reproduktora.



-
- 5** Tlačidlo **INPUT**
Tlačidlo
(Klávesová skratka
pre zdroj)
- Vybrať zdroj zo vstupu týmto tlačidlo.
-
- Keď aspoň dva vstupné signály boli pripojené, môžete vybrať vstupný signál (D-SUB/DVI/HDMI), ktoré chcete. Ak iba jeden signál bol pripojený, to je detekovaný automaticky. štandardné nastavenie je D-Sub.
-
- 6** Tlačidlo **EXIT**
- Odchod OSD .
-
- 7** Tlačidlo **Power**
(Napájanie)/
Kontrolka
napájania
- Ak displej pracuje normálne, kontrolka svieti na modro (režim On (Zapnutý)).
-
- Indikátor napájania ostane svietiť modre farbou, ak je obrazovka správne spustená (režim zapnutia). Ak je displej v režime spánku (Úspora energie), indikátor napájania je svetlo modrý.
-

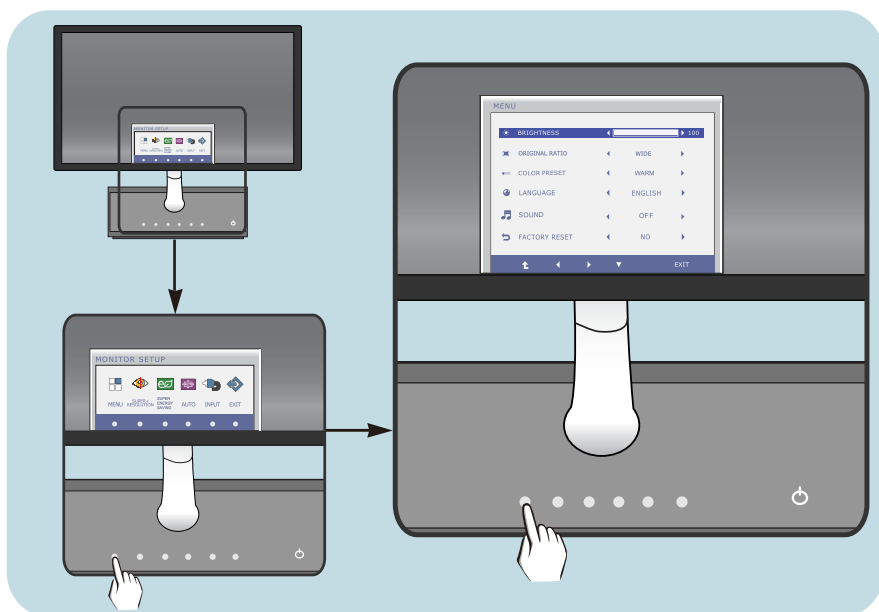
Nastavenie obrazovky

Nastavenie veľkosti a umiestnenia obrazu a ostatných prevádzkových parametrov displeja je vďaka systému ponuky na displeji OSD rýchle a jednoduché.

Uvádzame malý príklad na oboznámenie sa s používaním ovládacích prvkov.

Nasledujúca časť obsahuje prehľad dostupných nastavení a volieb, ktoré môžete vykonávať prostredníctvom ponuky na displeji OSD.

Ak chcete nastaviť displej OSD, postupujte podľa nasledujúcich krokov:



- 1 Stlačte ľubovlné Tlačidlo, potom hlavné menu OSD sa objaví.
- 2 Prístup ovládania pomocou príslušného Tlačidla.
- 3 Pomocou tlačidla ◀, ▶ alebo ▼ nastavte obraz na požadovanú úroveň. Pomocou tlačidla ⬆ vyberte ďalšie položky vedľajšej ponuky.
- 4 Stlačte tlačidlo EXIT na odchod z OSD.

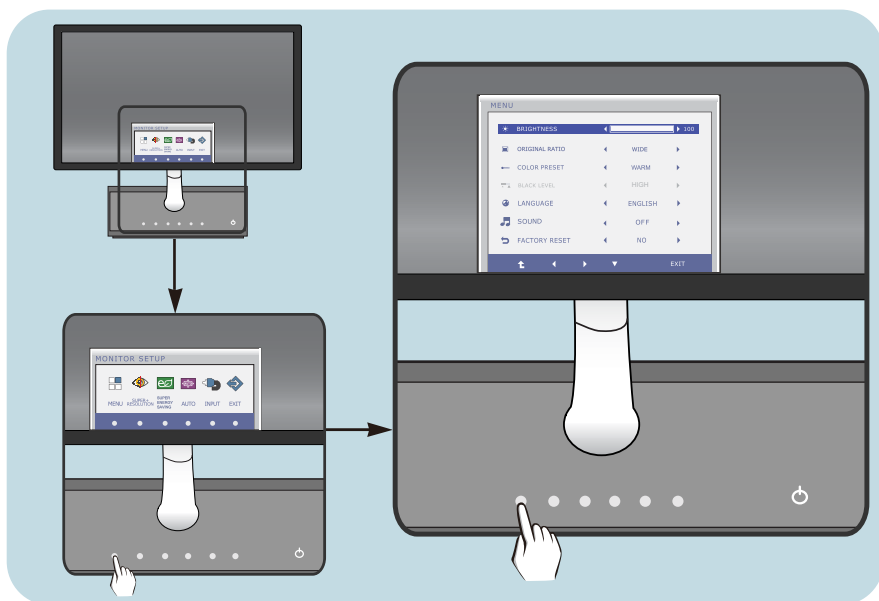
Nastavenie obrazovky

Nastavenie veľkosti a umiestnenia obrazu a ostatných prevádzkových parametrov displeja je vďaka systému ponuky na displeji OSD rýchle a jednoduché.

Uvádzame malý príklad na oboznámenie sa s používaním ovládacích prvkov.

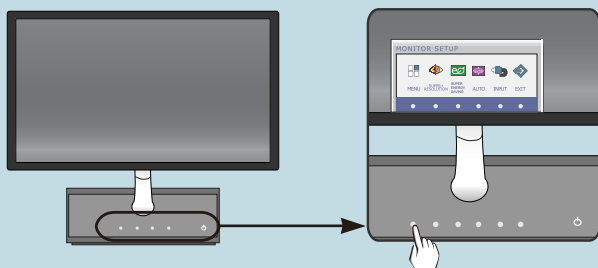
Nasledujúca časť obsahuje prehľad dostupných nastavení a volieb, ktoré môžete vykonávať prostredníctvom ponuky na displeji OSD.

Ak chcete nastaviť displej OSD, postupujte podľa nasledujúcich krokov:



- 1 Stlačte ľubovoľné Tlačidlo, potom hlavné menu OSD sa objaví.
- 2 Prístup ovládania pomocou príslušného Tlačidla.
- 3 Pomocou tlačidla ◀, ▶ alebo ▼ nastavte obraz na požadovanú úroveň. Pomocou tlačidla ⬆ vyberte ďalšie položky vedľajšej ponuky.
- 4 Stlačte tlačidlo EXIT na odchod z OSD.

Oboznámili ste sa s výberom a nastavením parametrov prostredníctvom systému ponuky na displeji OSD. V ďalšej časti je uvedený prehľad všetkých ikon zobrazovaných v ponuke, ich názvy a popis.



Stlačením tlačidla MENU (PONUKA) sa zobrazí hlavná ponuka displeja OSD.

Názov ponuky



Vedľajšie ponuky

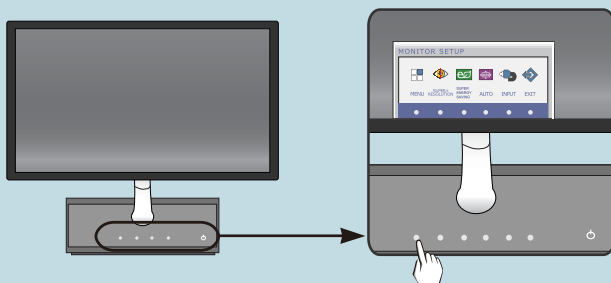
- :Prejdite do predchádzajúceho menu
- :Presunúť
- :Výber inej vedľajšej ponuky
- EXIT :Zatvorenie

Tlačidlá o Tip

POZNÁMKA

- Jazyk ponuky displeja OSD na monitore sa môže líšiť od jazyka uvedeného v tejto príručke.

Oboznámili ste sa s výberom a nastavením parametrov prostredníctvom systému ponuky na displeji OSD. V ďalšej časti je uvedený prehľad všetkých ikon zobrazovaných v ponuke, ich názvy a popis.



Stlačením tlačidla MENU (PONUKA) sa zobrazí hlavná ponuka displeja OSD.

Názov ponuky

Vedľajšie ponuky

Tlačidlá o Tip

- : Prejdite do predchádzajúceho menu
- : Presunúť
- : Výber inej vedľajšej ponuky
- **EXIT** : Zatvorenie

POZNÁMKA

- Jazyk ponuky displeja OSD na monitore sa môže líšiť od jazyka uvedeného v tejto príručke.

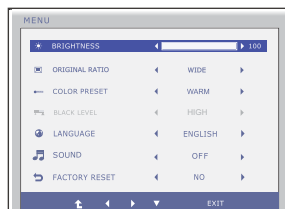
BRIGHTNESS

E2281TR



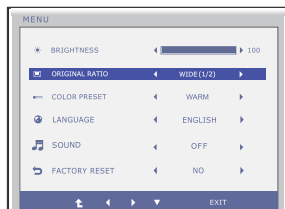
Umožňuje nastaviť jas obrazovky.

E2281VR/E2381VR



ORIGINAL RATIO

E2281TR



WIDE
(ŠIROKO
UHĽY)

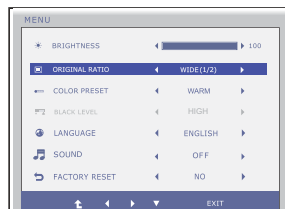
Zobrazenie širokouhlého obrazu bez ohľadu na vstup videosignálu.

ORIGINAL

zmení pomer signálu vstupného obrazu na pôvodnej.

* Táto funkcia funguje len vtedy, ak vstupné rozlíšenie je nižšie ako pomer monitoru (16:9).

E2281VR/E2381VR



- : Prejdite do predchádzajúceho menu
- : Zníženie
- : Zvýšenie
- : Opätovné zobrazenie výberu
- **EXIT** : Zatvorenie

COLOR PRESET

E2281TR



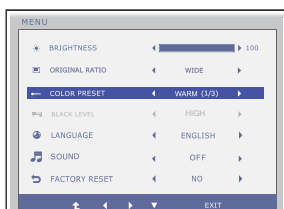
WARM

Nastaviť obrazovku na teplú farbu.

MEDIUM

Nastaviť obrazovku na strednú farbu.

E2281VR/E2381VR



COOL

Nastaviť obrazovku na chladnú farbu.





BLACK LEVEL

(Only HDMI input)



Môžete nastaviť úroveň posunu. Po výbere možnosti "HIGH" (Vysoká) sa obrazovka zosvetlí, po výbere možnosti "LOW" (Nízka) stmavne. (iba pre vstup HDMI.)

* **Posun** ? pri videosignáli ide o najtmavšiu obrazovku, ktorú monitor dokáže zobraziť .

-  : Prejdite do predchádzajúceho menu
-  : Zníženie
-  : Zvýšenie
-  : Opätovné zobrazenie výberu
- **EXIT** : Zatvorenie

LANGUAGE

E2281TR



Umožňuje nastaviť kontrast obrazovky.

E2281VR/E2381VR



SOUND

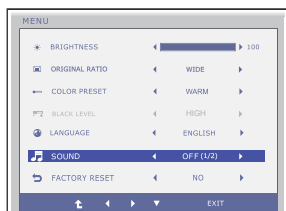
E2281TR



Pre výber alebo vypnutie zvuku Bzučiaka. Zvuk Bzučiaka sa spustí v nasledovných prípadoch:

- Zapnutie/vypnutie napájania jednosmerným prúdom
- Zapnutie napájania striedavým prúdom
- Zapnutie/vypnutie OSD nastavenia monitoru
- Zapnutie/vypnutie OSD ponuky
- Zapnutie/vypnutie OSD Super Energy Saving.
- Zapnutie/vypnutie OSD Super + Resolution.

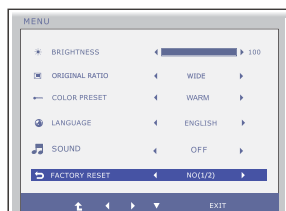
E2281VR/E2381VR



- : Prejdite do predchádzajúceho menu
- : Zníženie
- : Zvýšenie
- : Opätovné zobrazenie výberu
- **EXIT** : Zatvorenie

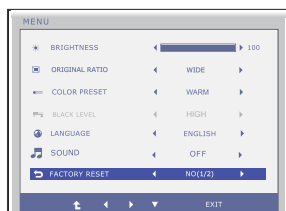
FACTORY RESET

E2281TR



Táto funkcia obnoví všetky predvolené nastavenia okrem položky „LANGUAGE“ (JAZYK). Pomocou tlačidla ◀, ▶ spustíte okamžité vynulovanie nastavení.

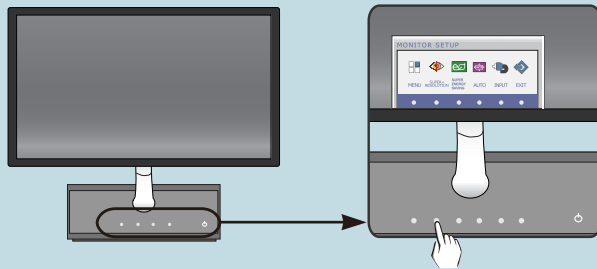
E2281VR/E2381VR



- ▲ : Prejdite do predchádzajúceho menu
- ◀ : Zníženie
- ▶ : Zvýšenie
- ▼ : Opätovné zobrazenie výberu
- EXIT : Zatvorenie

Výber a nastavenie displeja OSD

Oboznámili ste sa s výberom a nastavením parametrov prostredníctvom systému ponuky na displeji OSD. V ďalšej časti je uvedený prehľad všetkých ikon zobrazovaných v ponuke, ich názvy a popis.



Stlačením tlačidla **SUPER+ RESOLUTION** sa zobrazí hlavná ponuka displeja OSD.

Názov ponuky



Vedľajšie ponuky

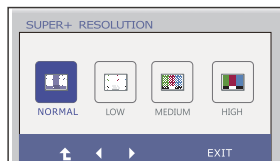
- :Prejdite do predchádzajúceho menu
- :Presunúť
- **EXIT** :Zatvorenie

Tlačidlá o Tip

POZNÁMKA

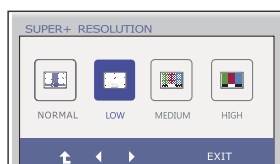
- Jazyk ponuky displeja OSD na monitore sa môže líšiť od jazyka uvedeného v tejto príručke.

SUPER+ RESOLUTION



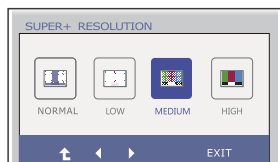
NORMAL

Vyberte túto, keď chcete používať produkt v najvšeobecnejší prostredí. V všeobecnom režime, SUPER+ RESOLUTION je vypnutý.



LOW

Keď chce používateľ prírodnú obrazovku s jemnou obrazu, pomáha získať optimalizované obrazovky. Je účinný pre video s malým pohybom alebo statický obrázkov.





MEDIUM

Keď chce používateľ pohodlné obrazovky na strednej úrovni medzi režimmi LOW a HIGH, pomáha získať optimalizované obrazovky. Je účinné pre UCC a SD úrovni videa.



HIGH

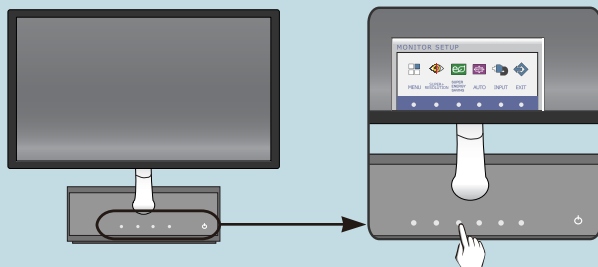
Keď chce používateľ ostré obrazovky s jasnými obrazmi, pomáha získať optimalizované obrazovky. Je účinné pre vysoké rozlišovacie obrazovky a hry.

-  : Prejdite do predchádzajúceho menu
-  : Presunúť
- **EXIT** : Zatvorenie

* Hluk môže existovať na režime SUPER +RESOLUTION, takže vyberte vhodný SUPER +RESOLUTION režimu na jasný obraz.

Výber a nastavenie displeja OSD

Oboznámili ste sa s výberom a nastavením parametrov prostredníctvom systému ponuky na displeji OSD. V ďalšej časti je uvedený prehľad všetkých ikon zobrazovaných v ponuke, ich názvy a popis.

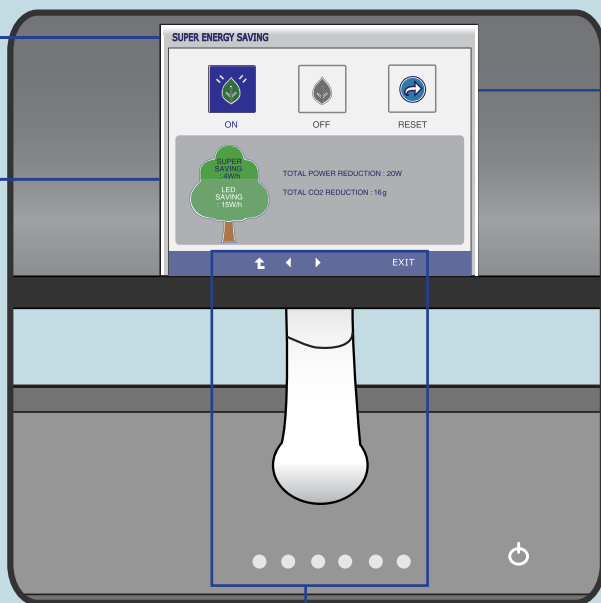




Stlačením tlačidla **SUPER ENERGY SAVING** sa zobrazí hlavná ponuka displeja OSD.

Názov ponuky

Icons

Vedľajšie ponuky



-  : Prejdite do predchádzajúceho menu
-  : Presunúť
- EXIT : Zatvorenie

Tlačidl
o Tip

POZNÁMKA

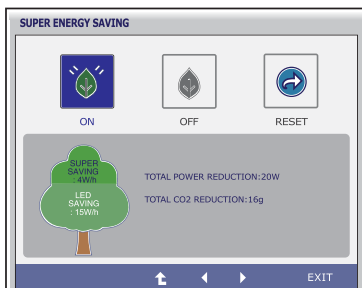
- Jazyk ponuky displeja OSD na monitore sa môže líšiť od jazyka uvedeného v tejto príručke.

Výber a nastavenie displeja OSD

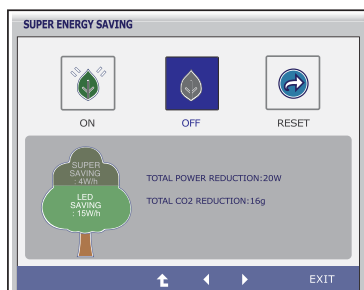
Hlavná ponuka

Vedľajšia ponuka

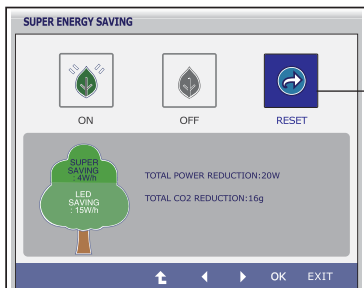
Popis



ON Zapnite funkciu SUPER ENERGY SAVING. Keď aktuálne nastavenie je ON, farba SUPER SAVING je zelená.





OFF Vypnite funkciu SUPER ENERGY SAVING. Teraz je obrazovka funkcia LED SAVING. Keď aktuálne nastavenie je OFF, farba SUPER SAVING je sivá.



RESET Vymažte hodnoty TOTAL POWER REDUCTION a TOTAL CO2 REDUCTION.



-  : Prejdite do predchádzajúceho menu
-  : Presunúť
- **EXIT** : Zatvorenie
- **OK** : Vybrať
- **TOTAL POWER REDUCTION** : Koľko energie bolo uložené počas používania obrazovky.
- **TOTAL CO2 REDUCTION** : Zmeniť TOTAL POWER REDUCTION na TOTAL CO2 REDUCTION.

POZNÁMKA

ÚSPORNÁ DÁTA(W/h):

	22 palca	23 palca
SUPER SAVING	4	5
LED SAVING	15	12

- Úsporná dáta závisí na panelu. Tak, hodnoty by mali byť odlišené od každého panelu a predajca panelu.
- LG hromadia týchto hodnôt pomocou integrovanej funkcie s 10 minútmi vysielaného obrátového signálu.
- LED SAVING znamená, že koľko energie môže byť uložené používaním panelu WLED miesto panelu CCFL.
- SUPER SAVING znamená, že koľko energie môže byť uložené viac používaním funkcie SUPER ENERGY SAVING.

Skôr ako zavoláte servis, skontrolujte nasledovné.

Nezobrazuje sa žiadny obraz	
✿ Je zapojený kábel napájania displeja?	<ul style="list-style-type: none">• Skontrolujte, či je kábel napájania správne zapojený do zásuvky.
✿ Svieti kontrolka napájania?	<ul style="list-style-type: none">• Stlačte tlačidlo napájania.
✿ Bliká kontrolka napájania?	<ul style="list-style-type: none">• Ak je displej v režime šetrenia energie, skúste posunúť myšou alebo stlačte ktorýkoľvek kláves na klávesnici a aktivujte obrazovku.• Skúste zapnúť počítač.
✿ Vidíte na obrazovke správu "OUT OF RANGE" (MIMO ROZSAHU)?	<ul style="list-style-type: none">• Táto správa sa zobrazí, keď je signál z počítača (grafickej karty) mimo dosahu horizontálnej alebo vertikálnej frekvencie displeja. Pozrite časť „Špecifikácie“ v tejto príručke a znova konfigurujte displej.
✿ Vidíte na obrazovke správu "CHECK SIGNAL CABLE" (SKONTROLUJTE SIGNÁLOVÝ KÁBEL)?	<ul style="list-style-type: none">• Táto správa sa zobrazí, keď je odpojený signálový kábel medzi počítačom a displejom. Skontrolujte signálový kábel a skúste znova.

Vidíte na obrazovke správu „OSD LOCKED“ (DISPLEJ OSD ZAMKNUTÝ)?	
✿ Vidíte po stlačení tlačidla MENU (PONUKA) správu "OSD LOCKED" (DISPLEJ OSD ZAMKNUTÝ)?	<ul style="list-style-type: none">• Aktuálne nastavenia ovládacích prvkov môžete zabezpečiť tak, aby ich nebolo možné náhodne zmeniť. Ovládacie prvky na displeji OSD môžete kedykoľvek odomknúť stlačením tlačidla MENU (PONUKA) na niekoľko sekúnd. Na displeji sa zobrazí správa "OSD UNLOCKED" (DISPLEJ OSD ODOMKNUTÝ).

Obraz nie je zobrazený správne

- | | |
|---|--|
| <ul style="list-style-type: none">✿ Nesprávna poloha obrazu. | <ul style="list-style-type: none">• Stlačením tlačidla AUTO (AUTOMATICKY) automaticky zmeňte obraz na displeji na ideálne nastavenie. |
| <ul style="list-style-type: none">✿ Na pozadí obrazovky sa zobrazujú vertikálne čiary alebo pruhy. | <ul style="list-style-type: none">• Stlačením tlačidla AUTO (AUTOMATICKY) automaticky zmeňte obraz na displeji na ideálne nastavenie. |
| <ul style="list-style-type: none">✿ V obraze sa vyskytuje horizontálny šum alebo sa znaky zobrazujú nečisto. | <ul style="list-style-type: none">• Stlačením tlačidla AUTO (AUTOMATICKY) automaticky zmeňte obraz na displeji na ideálne nastavenie.• V ponuke Štart vyberte položky Ovládací panel --> Obrazovka --> Nastavenia a nastavte displej na odporúčané rozlíšenie alebo zmeňte obraz na displeji na ideálne nastavenie. Zmeňte nastavenie farby na vyššiu hodnotu ako 24 bitov (True color). |

DÔLEŽITÉ

- V ponuke Štart vyberte položky Ovládací panel --> Obrazovka --> Nastavenia a overte si, či nebola zmenená frekvencia alebo rozlíšenie. Ak áno, znova nastavte videokartu na odporúčané rozlíšenie.
- Ak nevyberiete odporúčané (optimálne) rozlíšenie, písmená môžu byť rozmazané a obraz tmavý, orezaný alebo vychýlený. Vždy vyberte odporúčané rozlíšenie.
- Spôsob nastavenia závisí od počítača a operačného systému. Grafická karta nemusí podporovať vyššie spomenuté rozlíšenie. Príslušné informácie vám poskytne výrobca počítača alebo grafickej karty.

Obraz nie je zobrazený správne

❄ **Obraz je jednofarebný alebo neštandardný.**

- Skontrolujte, či je signálový kábel správne pripojený a v prípade potreby ho upevnite skrutkovačom.
- Skontrolujte, či je videokarta správne vložená v otvore.
- V ponuke Štart vyberte položky Ovládací panel – Nastavenia a zmeňte nastavenie farby na vyššiu hodnotu ako 24 bitov (True color).

❄ **Obrazovka bliká.**

- Skontrolujte, či je obrazovka v prekladanom režime. Ak áno, nastavte ju na odporúčané rozlíšenie.

Vidíte správu „Unrecognized monitor, Plug & Play (VESA DDC) monitor found“ (Neznámy typ monitora, nájdený monitor Plug & Play (VESA DDC))?

❄ **Nainštalovali ste ovládač displeja?**

- Skontrolujte, či ste nainštalovali ovládač displeja z disku CD obsahujúceho ovládač displeja (alebo diskety), ktorý sa dodáva s displejom. Ovládač si tiež môžete prevziať z webovej lokality <http://www.lg.com>.
- Skontrolujte, či grafická karta podporuje funkciu Plug & Play.

Nefunguje funkcia zvuku

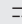
❄ **Obraz je v poriadku, ale nejde zvuk.**

- Skontrolujte, či hlasitosť nie je nastavená na hodnotu "0".
- Skontrolujte, či zvuk nie je stlmený.
- Kábel HDMI musí byť správne zasunutý.
- Kábel slúchadiel musí byť správne zasunutý.
- Skontrolujte formát zvuku. Formáty komprimovaného zvuku sa nepodporujú.

Obrazovka	54,6 cm (21,5 -palca), plochý LCD panel s aktívnou maticou (TFT) Antireflexná vrstva Veľkosť viditeľnej uhlopriečky : 54,6 cm 0,248 mm x 0,248 mm (Rozstup bodov)	
Vstupná synchronizácia	Horizontálna frekvencia	30 kHz až 83 kHz (Automaticky)
	Vertikálna frekvencia	56 – 75 Hz (Automaticky)
	Vstupný formát	Oddelená synchronizácia Digitálny
Video vstup	Signálový vstup	Konektor D-Sub, 15-pinový Konektor DVI-D (Digitálny)
	Vstupný formát	Analógový (0,7 V _S - \bar{S} /75 ohmov), Digitálny
Rozlíšeni	Maximálne	VESA 1920 x 1080 bodov pri 60 Hz
	Odporúčané	VESA 1920 x 1080 bodov pri 60 Hz
Funkcia Plug & Play	DDC 2B (Analógový vstup, Digitálny vstup)	
Spotreba energie	Režim On (Zapnutý)	: 26 W (Typic.)
	Režim Sleep (Spánok)	≤ 0,5 W
	Režim Off (Vypnutý)	≤ 0,5 W
Rozmery a hmotnosť	So stojanom	
	Šírka	51,4 cm (20,24 palca)
	Výška	38,83 cm (15,29 palca)
	Hĺbka	15,81 cm (6,22 palca)
	Hmotnosť (bez obalu)	2,8 kg (6,17 lb)
Rozsah naklonenia	Naklonenie : -5° až 15°	
Napájacie napätie	19 V $\bar{=}$ 2,1 A	
Adaptér AC-DC	Druh EADP-40LB B, vyrábaný Lienchange Electronics	
Okolité podmienky	Prevádzkové podmienky	
	Teplota	10 °C až 35 °C
	Vlhkosť	10 % až 80 % (bez kondenzácie)
	Skladovacie podmienky	
	Teplota	-20 °C až 60 °C
	Vlhkosť	5 % až 90 % (bez kondenzácie)
Stojan	Pripojený (O), Odpojený ()	
Kábel napájania	Typ s pripojením do zásuvky v stene	

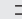
POZNÁMKA

- Informácie v tomto dokumente sa môžu zmeniť bez predchádzajúceho upozornenia.

Obrazovka	54,6 cm (21,5 -palca), plochý LCD panel s aktívnou maticou (TFT) Antireflexná vrstva Veľkosť viditeľnej uhlopriečky : 54,6 cm 0,248 mm x 0,248 mm (Rozstup bodov)	
Vstupná synchronizácia	Horizontálna frekvencia	30 kHz až 83 kHz (Automaticky)
	Vertikálna frekvencia	Analógový vstup ,Digitálny vstup:56 – 75 Hz (Automaticky) HDMI:56 – 61 Hz (Automaticky)
	Vstupný formát	Oddelená synchronizácia Digitálny
Video vstup	Signálový vstup	Konektor D-Sub, 15-pinový Konektor DVI-D (Digitálny) konektor HDMI (TYP-A)
	Vstupný formát	Analógový (0,7 VŠ-š/75 ohmov), Digitálny, HDMI
Rozlíšeni	Maximálne	VESA 1920 x 1080 bodov pri 60 Hz
	Odporúčané	VESA 1920 x 1080 bodov pri 60 Hz
Funkcia Plug & Play	DDC 2B (Analogový vstup, Digitálny vstup, HDMI)	
Spotreba energie	Režim On (Zapnutý)	: 26 W (Typic.)
	Režim Sleep (Spánok)	≤ 0,5 W
	Režim Off (Vypnutý)	≤ 0,5 W
Rozmery a hmotnosť	So stojanom	
	Šírka	51,4 cm (20,24 palca)
	Výška	38,83 cm (15,29 palca)
	Hĺbka	15,81 cm (6,22 palca)
	Hmotnosť (bez obalu)	2,8 kg (6,17 lb)
Rozsah naklonenia	Naklonenie : -5° až 15°	
Napájacie napätie	19 V  2,1 A	
Adaptér AC-DC	Druh EADP-40LB B, vyrábaný Lienchange Electronics	
Okolité podmienky	Prevádzkové podmienky	
	Teplota	10 °C až 35 °C
	Vlhkosť	10 % až 80 % (bez kondenzácie)
	Skladovacie podmienky	
	Teplota	-20 °C až 60 °C
	Vlhkosť	5 % až 90 % (bez kondenzácie)
Stojan	Pripojený (O), Odpojený ()	
Kábel napájania	Typ s pripojením do zásuvky v stene	

POZNÁMKA

- Informácie v tomto dokumente sa môžu zmeniť bez predchádzajúceho upozornenia.

Obrazovka	58,4 cm (23 -palca), plochý LCD panel s aktívnou maticou (TFT) Antireflexná vrstva Veľkosť viditeľnej uhlopriečky : 58,4 cm 0,265 mm x 0,265 mm (Rozstup bodov)	
Vstupná synchronizácia	Horizontálna frekvencia	30 kHz až 83 kHz (Automaticky)
	Vertikálna frekvencia	Analógový vstup ,Digitálny vstup:56 – 75 Hz (Automaticky) HDMI:56 – 61 Hz (Automaticky)
	Vstupný formát	Oddelená synchronizácia Digitálny
Video vstup	Signálový vstup	Konektor D-Sub, 15-pinový Konektor DVI-D (Digitálny) konektor HDMI (TYP-A)
	Vstupný formát	Analógový (0,7 V _{š-š} /75 ohmov), Digitálny, HDMI
Rozlíšeni	Maximálne	VESA 1920 x 1080 bodov pri 60 Hz
	Odporúčané	VESA 1920 x 1080 bodov pri 60 Hz
Funkcia Plug & Play	DDC 2B (Analogový vstup, Digitálny vstup, HDMI)	
Spotreba energie	Režim On (Zapnutý)	: 30 W (Typic.)
	Režim Sleep (Spánok)	≤ 0,5 W
	Režim Off (Vypnutý)	≤ 0,5 W
Rozmery a hmotnosť	So stojanom	
	Šírka	54,86 cm (21,60 palca)
	Výška	40,81 cm (16,07 palca)
	Hĺbka	15,81 cm (6,22 palca)
	Hmotnosť (bez obalu)	3,1 kg (6,83 lb)
Rozsah naklonenia	Naklonenie : -5° až 15°	
Napájacie napätie	19 V  2,1 A	
Adaptér AC-DC	Druh EADP-40LB B, vyrábaný Lienchange Electronics	
Okolité podmienky	Prevádzkové podmienky	
	Teplota	10 °C až 35 °C
	Vlhkosť	10 % až 80 % (bez kondenzácie)
	Skladovacie podmienky	
	Teplota	-20 °C až 60 °C
	Vlhkosť	5 % až 90 % (bez kondenzácie)
Stojan	Pripojený (O), Odpojený ()	
Kábel napájania	Typ s pripojením do zásuvky v stene	

POZNÁMKA

- Informácie v tomto dokumente sa môžu zmeniť bez predchádzajúceho upozornenia.

Predvolené režimy (rozlíšenie)

– Vstupný konektor D-sub (analogový) alebo DVI-D (digitálny) INPUT

■ E2281TR/E2281VR/E2381VR

Režimy displeja (rozlíšenie)	Horizontal Freq. (Horizontálna frekvencia) (kHz)	Vertical Freq. (Vertikálna frekvencia) (Hz)	Polarita (H/V)
1 720 x 400	31,468	70	-/+
2 640 x 480	31,469	60	-/-
3 640 x 480	37,500	75	-/-
4 800 x 600	37,879	60	+/+
5 800 x 600	46,875	75	+/+
6 1024 x 768	48,363	60	-/-
7 1024 x 768	60,123	75	+/+
8 1152 x 864	67,500	75	+/+
9 1280 x 1024	63,981	60	+/+
10 1280 x 1024	79,976	75	+/+
11 1680 x 1050	65,290	60	-/+
*12 1920 x 1080	67,500	60	+/+

*Odporúčaný režim

Vstupný konektor HDMI Video INPUT

■ E2281VR/E2381VR

Režimy displeja (rozlíšenie)	Horizontal Freq. (Horizontálna frekvencia) (kHz)	Vertical Freq. (Vertikálna frekvencia) (Hz)
1 480P	31,50	60
2 576P	31,25	50
3 720P	37,50	50
4 720P	45,00	60
5 1080i	28,12	50
6 1080i	33,75	60
7 1080P	56,25	50
8 1080P	67,50	60

Kontrolka

REŽIM	Farba kontrolky LED
Režim On (Zapnutý)	Modrá
Režim Sleep (Spánok)	Červená
Režim Off (Vypnutý)	Nesvieti



Pred použitím tohto výrobku si prečítajte bezpečnostné opatrenia.

Návod na použitie (CD) uschovajte na ľahko dostupnom mieste pre prípad potreby v budúcnosti.

Číslo modelu a sériové číslo ZOSTAVY sa nachádza na zadnej strane a jednej bočnej strane ZOSTAVY. Zaznačte si ich nižšie, ak by ste v budúcnosti potrebovali vykonať servis zariadenia.

MODEL _____

SÉRIA _____

ENERGY STAR is a set of power-saving guidelines issued by the U.S. Environmental Protection Agency(EPA).



As an ENERGY STAR Partner LGE U. S. A.,Inc. has determined that this product meets the ENERGY STAR guidelines for energy efficiency.