

LIETOTĀJA ROKASGRĀMATA

LED LCD MONITORS

Lūdzu, pirms ierīces lietošanas rūpīgi izlasiet šo rokasgrāmatu un saglabāji to turpmākai uzziņai.

LED LCD MONITORU MODEĻI

E1951S	E1951T	E2251VR	E2251VQ
E2051S	E2051T	E2351VR	E2351VQ
E2251S	E2251T		
	E2351T		

SATURS

3 MONTĀŽA UN SAGATAVOŠANA

- 3 Izpakošana
- 4 Detaļas un pogas
- 6 Monitora uzstādīšana
 - 6 - Statīva pamatnes uzstādīšana
 - 6 - Statīva pamatnes noņemšana
 - 6 - Statīva korpusa noņemšana (izmantojot sienas stiprinājumus)
- 7 - Uzstādīšana uz galda
- 8 - Uzstādīšana pie sienas

10 MONITORA IZMANTOŠANA

- 10 Pievienošana datoram
 - 10 - D-SUB savienojums
 - 11 - DVI-D savienojums
 - 12 - HDMI savienojums

13 IESTATĪJUMU PIELĀGOŠANA

- 13 Galveno izvērņu atvēršana
- 14 Iestatījumu pielāgošana
 - 14 - Izvēlnes iestatījumi
 - 15 - SUPER ENERGY SAVING (ĪPAŠĀ ENERĢIJAS TAUPĪŠANAS) iestatījumi
 - 16 - SUPER+ RESOLUTION (ĪPAŠĀS IZŠĶIRTSPĒJAS) iestatījumi
 - 16 - Skaļuma iestatījumi (tiek atbalstīti tikai ar HDMI)
 - 17 - DUAL MONITOR (DUĀLO MONITORU) iestatījumi
 - 17 - DUAL WEB (DUĀLĀ TĪMEKĻA) iestatījumi

18 PROBLĒMU NOVĒRŠANA

20 SPECIFIKĀCIJA

- 25 Sākotnējie režīmi (izšķirtspēja)
 - 25 - D-SUB/DVI laika noteikšana
 - 26 - HDMI laika noteikšana
- 26 Indikators

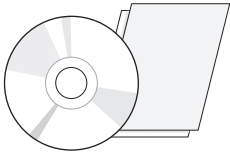
27 PAREIZS STĀVOKLIS

- 27 Pareizs monitora lietošanas stāvoklis.

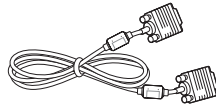
MONTĀŽA UN SAGATAVOŠANA

Izpakošana

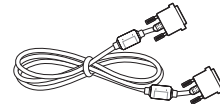
Pārbaudiet, vai iepakojumā ir iekļauti turpmāk redzami piederumi. Ja kāds no piederumiem trūkst, sazinieties ar vietējo izplatītāju, no kura iegādājāties izstrādājumu. Šajā rokasgrāmatā redzami attēli var atšķirties no faktiskā izstrādājuma un piederumiem.



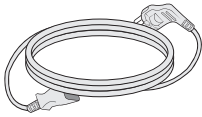
Kompaktdisks (lietotāja rokasgrāmata)/karte



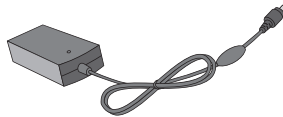
D-SUB kabelis
(Šis signāla kabelis var būt pievienots izstrādājumam pirms piegādes.)



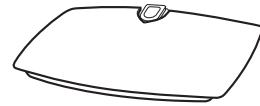
DVI-D kabelis
(Šis kabelis nav iekļauts komplektā visās valstīs.)



Barošanas kabelis



Maiņstrāvas/līdzstrāvas adapteris



Statīva pamatne



UZMANĪBU!

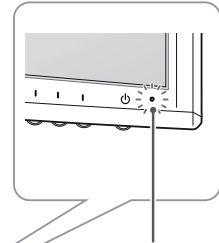
- Lai garantētu izstrādājuma drošu darbību un darbmūžu, neizmantojiet neapstiprinātus piederumus.
- Visi bojājumi un traumas, kas radušies neapstiprinātu piederumu lietošanas dēļ, garantijā netiek segti.



PIEZĪME.

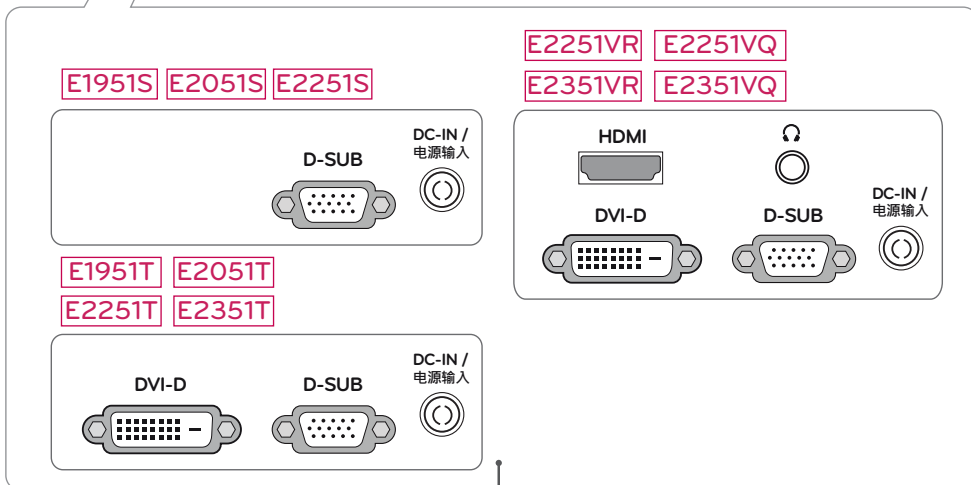
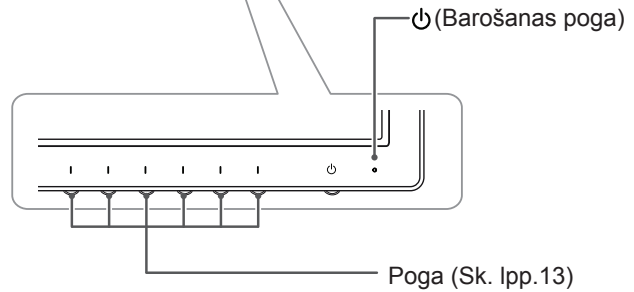
- Izstrādājuma komplektā iekļautie piederumi var atšķirties atkarībā no modeļa.
- Šajā rokasgrāmatā norādītās izstrādājumu specifikācijas vai saturs var tikt mainīti bez iepriekšēja brīdinājuma, ja tiek atjauninātas izstrādājumu funkcijas.
- Lai nodrošinātu atbilstošu izstrādājuma lietošanu, lietotājam jāizmanto ekranēti signāla saskarnes kabeli (RGB kabelis / DVI-D kabelis) ar ferīta serdēm.

Detāļas un pogas



Barošanas indikators

- Lampa deg: ieslēgts
- Lampa nedeg: izslēgts



Savienojumu panelis (Sk. lpp.10)

Poga	Apraksts
MENU (IZVĒLNE)	Galveno izvēlņu atvēršana. (Sk. lpp.14)
	<p>OSD LOCKED/UN-LOCKED (EKRĀNA IZVĒLNE BLOKĒTA/ ATBLOKĒTA)</p> <p>Šī funkcija sniedz iespēju bloķēt pašreizējos vadības elementu iestatījumus, lai tos nevarētu nejauši izmainīt. Uz dažām sekundēm nospiediet un turiet nospiestu pogu Pirmā poga no kreisās puses. Jāparādās ziņojumam „OSD LOCKED” (EKRĀNA IZVĒLNE BLOKĒTA). Ekrāna izvēlnes vadības elementus var atbloķēt jebkurā laikā, nospiežot un dažas sekundes turot nospiestu pogu Pirmā poga no kreisās puses. Jāparādās ziņojumam „OSD UNLOCKED” (EKRĀNA IZVĒLNE ATBLOKĒTA).</p>
SUPER+ RESOLUTION (ĪPAŠĀ IZŠĶIRTSPĒJA)	Nospiediet šo pogu, lai atvērtu izvēlni SUPER+ RESOLUTION (ĪPAŠĀ IZŠĶIRTSPĒJA). Papildinformāciju. (Sk. lpp.16)
DUAL (DUĀLS)	Nospiediet šo pogu, lai atvērtu izvēlni DUAL (DUĀLS). Papildinformāciju. (Sk. lpp.17)
AUTO (AUTOMĀTISKI)	Pielāgojot ekrāna iestatījumus, MONITOR SETUP OSD (MONITORA IESTATĪŠANAS EKRĀNA IZVĒLNĒ) vienmēr nospiediet pogu AUTO (AUTOMĀTISKI). (Tiek atbalstīts tikai analogā režīmā)
	Vislabākais ekrāna režīms
	E1951S / E1951T 1366 x 768
	E2051S / E2051T 1600 x 900
	E2251S / E2251T 1920 x 1080
	E2251VR / E2251VQ
	E2351T / E2351VR
	E2351VQ
VOLUME (SKAĻUMS) (tikai HDMI režīmā)	Noregulējiet monitora skaļumu. (Sk. lpp.16)
	E2251VR / E2351VR / E2251VQ / E2351VQ
INPUT	<p>Varat izvēlēties ieejas signālu.</p> <ul style="list-style-type: none"> Ja ir pievienoti divi ieejas signāli, varat izvēlēties vajadzīgo ieejas signālu (D-SUB/DVI/HDMI). Ja pievienots tikai viens signāls, tas tiek atrasts automātiski. Noklusējuma iestatījums ir D-SUB.
EXIT (IZIET)	Iziet no OSD (ekrāna izvēlnes).
⏻ (Barošanas poga)	Ieslēdz un izslēdz barošanu.
	<p>Barošanas indikators Barošanas indikators deg zilā krāsā, ja ekrāns darbojas pareizi (ieslēgtā režīmā). Ja ekrāns ir miega režīmā, barošanas indikators mirgo zilā krāsā.</p>

Monitors uzstādīšana

Statīva pamatnes uzstādīšana

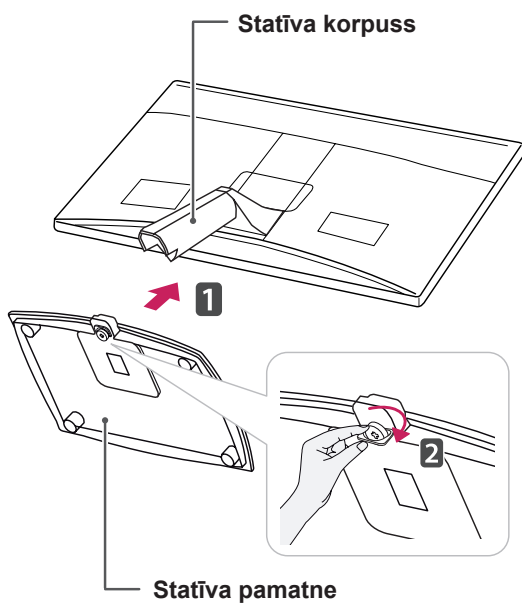
- 1 Novietojiet monitoru ar ekrānu uz leju uz līdzenas un mīksta virsmas.



UZMANĪBU!

Lai ekrāns netiktu sabojāts, uz virsmas novietojiet putuplastu vai mīkstu aizsargdrānu.

- 2 Piestipriniet **statīva pamatni** pie monitora, pagriežot **skrūvi** pa labi.

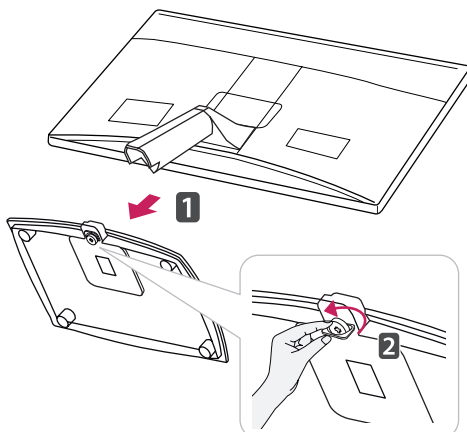


UZMANĪBU!

- Šajā ilustrācijā attēlots vispārīgs savienošanas piemērs. Jūsu modelis var atšķirties no attēlā redzamajiem elementiem.
- Nepārvietojiet izstrādājumu ar virspusi uz leju, turot tikai aiz pamatnes. Izstrādājums var nokrist un tikt bojāts vai varat savainot kājas.

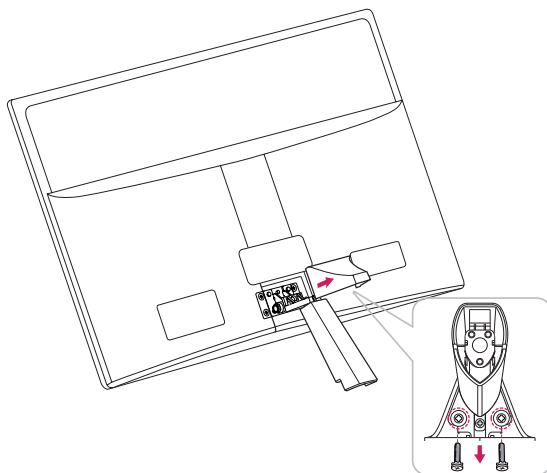
Statīva pamatnes noņemšana

- 1 Novietojiet monitoru ar ekrānu uz leju uz līdzenas un mīksta virsmas.
- 2 Pagrieziet skrūvi pa kreisi un pēc tam izvelciet **statīva pamatni** no **statīva korpusa**.

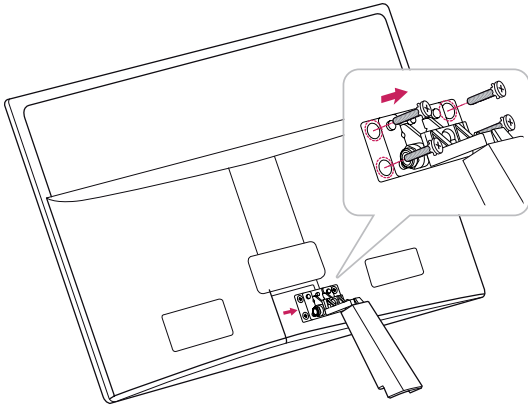


Statīva korpusa noņemšana (izmantojot sienas stiprinājumu)

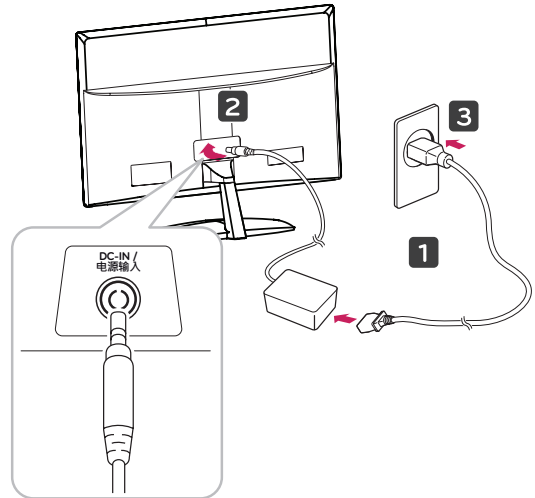
- 1 Izskrūvējiet 2 skrūves un izvelciet veramo vāku no monitora.



- 2 Izskrūvējiet 4 skrūves un izvelciet statīva korpusu no monitora.



- 2 Savienojiet maiņstrāvas-līdzstrāvas adapteri un strāvas vadu ar sienas kontaktligzdu.

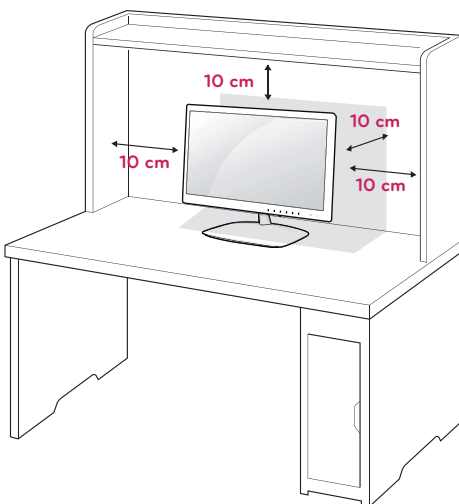


- 3 Nospiediet pogu Power (barošana) priekšējā slēdžu panelī, lai ieslēgtu barošanu.

Uzstādīšana uz galda

- 1 Paceliet un nolieciet monitoru uz galda statniskā stāvoklī.

Atstājiet vismaz 10 cm atstarpi līdz sienai, lai nodrošinātu pareizu ventilāciju.

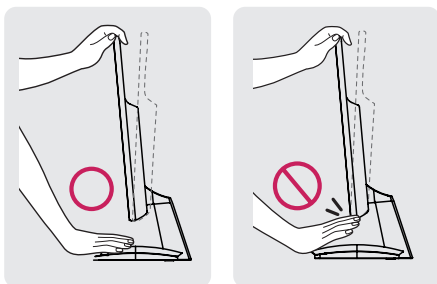


UZMANĪBU!

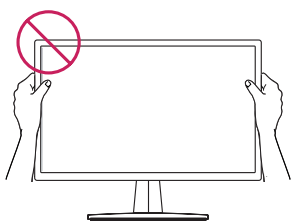
Vispirms atvienojiet strāvas vadu un pēc tam pārvietojiet vai uzstādiet monitoru. Citādi varat gūt elektriskās strāvas triecienu.

BRĪDINĀJUMS

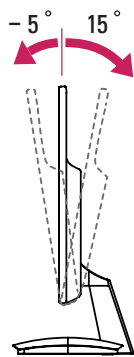
Pielāgojot leņķi, neturiet monitoru aiz rāmja apakšas, kā parādīts turpmāk redzamajā attēlā, jo tādējādi varat savainot pirkstus.



Monitors leņķa pielāgošanas laikā nepieskarities ekrānam un nespiediet to.

**PIEZĪME**

Nolieciet par +15 līdz -5 grādiem uz augšu vai uz leju, lai pielāgotu monitora leņķi sev piemērotam skatam.



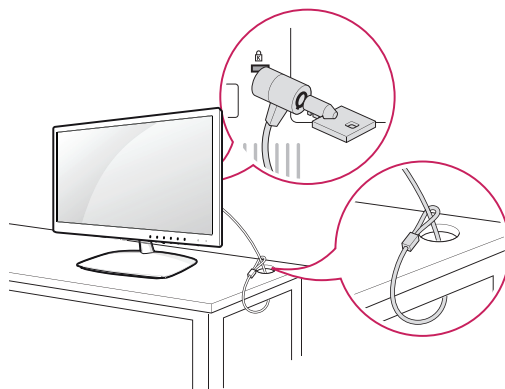
Priekšpuse

Aizmugure

Kensingtona drošības sistēmas izmantošana

Kensingtona drošības sistēmas savienotājs atrodas monitora aizmugurējā daļā. Lai uzzinātu vairāk par uzstādīšanu un izmantošanu, skatiet Kensingtona drošības sistēmas rokasgrāmatu vai apmeklējiet tīmekļvietni: <http://www.kensington.com>.

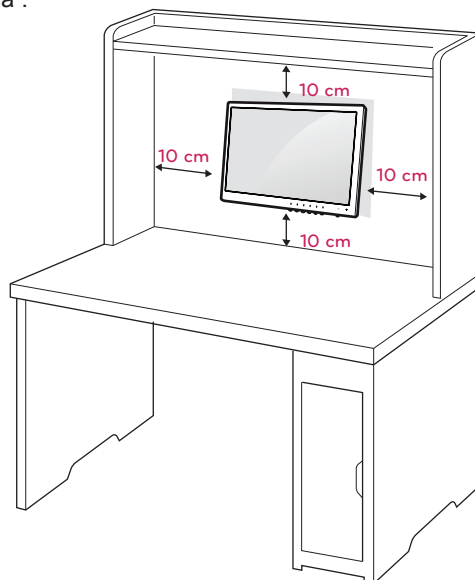
Pievienojiet Kensingtona drošības sistēmas kabeļu vienu galu pie monitora, bet otru pie galda.

**PIEZĪME**

Kensingtona drošības sistēma ir papildu piederums. To varat iegādāties lielākajā daļā elektronikas veikalu.

Uzstādīšana pie sienas

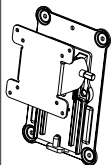
Lai nodrošinātu labu ventilāciju, monitora abās pusēs un no sienas atstājiet 10 cm lielu atstarpi. Detalizētas instrukcijas varat saņemt no sava izplatītāja; sk. papildu materiālu „Slīpai sienai paredzēta montāžas kronšteina novietošanas un piestiprināšanas instrukcija”.



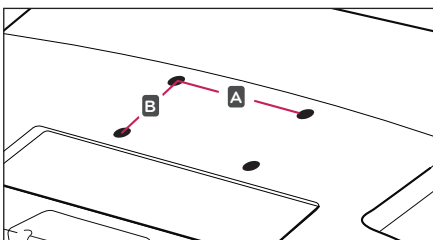
Ja plānojat piestiprināt monitoru pie sienas, tā aizmugurē pievienojiet sienas stiprinājuma sistēmu (papildu detaļas).

Ja uzstādāt monitoru, izmantojot sienas stiprinājuma sistēmu (papildu detaļas), piestipriniet to rūpīgi, lai tas nenokristu.

- 1 Lūdzu, izmantojiet tādas skrūves un sienas stiprinājuma sistēmu, kas atbilst VESA standartiem.
- 2 Izmantojot skrūves, kuru garums pārsniedz standartu, varat sabojāt monitora iekšējās daļas.
- 3 Izmantojot neatbilstošas skrūves, izstrādājums var tikt bojāts un nokrist no montāžas pozīcijas. Šajā gadījumā LG Electronics par to neuzņemas atbildību.
- 4 Atbilstība VESA tikai attiecībā uz skrūvju sienas montāžas sistēmas izmēriem un montāžas skrūvju specifikācijām.
- 5 Lūdzu, izmantojiet VESA standartu, kā norādīts turpmāk.
 - 784,8 mm (30,9 collas) un mazāk
 - * Sienas stiprinājuma paliktna biezums: 2,6 mm
 - * Skrūve: Φ 4,0 mm x augstums 0,7 mm x garums 10 mm
 - 787,4 mm (31 colla) un mazāk
 - * Lūdzu, izmantojiet VESA standarta sienas stiprinājuma paliktni un skrūves.

Modelis	E1951S	E2351T
	E2051S	E2251VR
	E2251S	E2351VR
	E1951T	E2251VQ
	E2051T	E2351VQ
	E2251T	
VESA (A x B)	75 x 75	
Standarta skrūve	M4	
Skrūvju skaits	4	
Sienas stiprinājuma kronšteins (papildu piederums)	RW120 	

- VESA (A x B)



UZMANĪBU.

- Vispirms atvienojiet strāvas vadu un pēc tam pārvietojiet vai uzstādiet monitoru. Citādi varat gūt elektriskās strāvas triecienu.
- Ja uzstādāt monitoru pie griestiem vai slīpas sienas, tas var nokrist, radot nopietnas traumas.
- Izmantojiet tikai LG apstiprinātu sienas stiprinājumu un sazinieties ar vietējo izplatītāju vai kvalificētu personālu.
- Nepievelciet skrūves pārāk stingri, jo tādējādi varat sabojāt monitoru un zaudēt garantiju.
- Izmantojiet tikai VESA standartam atbilstošas skrūves un sienas stiprinājumus. Visi bojājumi un traumas, kas radušies neatbilstošas lietošanas vai neatbilstoša piederuma izmantošanas dēļ, garantijā netiek segti.



PIEZĪME

- Izmantojiet skrūves, kas ir norādītas VESA standarta skrūvju specifikācijā.
- Sienas stiprinājuma komplektā būs iekļauta uzstādīšanas rokasgrāmata un nepieciešamās detaļas.
- Sienas stiprinājuma kronšteins ir papildu piederums. Papildu piederumus varat iegādāties no vietējā izplatītāja.
- Skrūvju garums ir atkarīgs no sienas stiprinājuma veida. Noteikti izmantojiet atbilstoša garuma skrūves.
- Papildinformāciju skatiet sienas stiprinājuma komplektā iekļautajā instrukcijā.

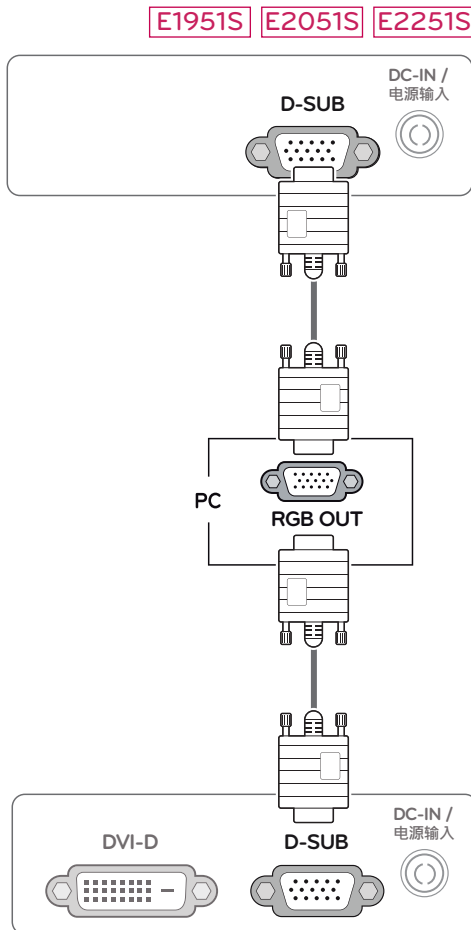
MONITORA IZMANTOŠANA

Pievienošana datoram

- Jūsu monitors atbalsta standartu Plug and Play*.
*Plug and Play: dators atpazīst lietotāja pievienoto ierīci un ieslēdz to, neveicot ierīces konfigurēšanu un neprasot lietotāja iejaukšanos.

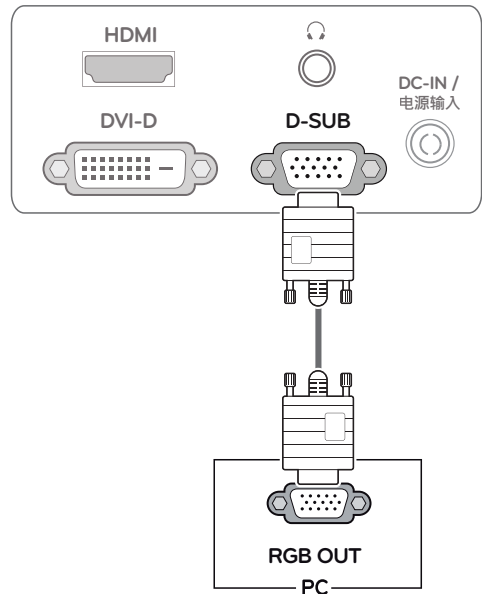
D-SUB savienojums

Tas pārraida analogo video no datora uz monitoru. Savienojiet datoru un monitoru, izmantojot komplektā iekļauto D-SUB 15 kontaktu signāla kabeli, kā parādīts turpmāk redzamajos attēlos.



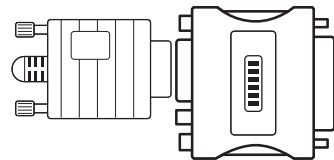
E1951T E2051T E2251T E2351T

E2251VR E2351VR E2251VQ E2351VQ



! PIEZĪME

- Ja izmantojat D-SUB signāla ieejas kabeļa savienotāju Macintosh datoram



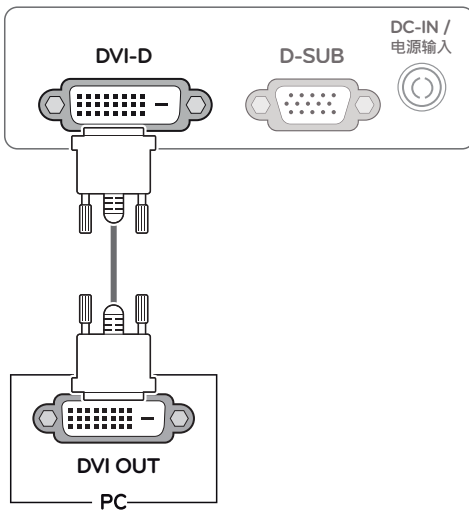
• Mac adapteris

Lietojot Apple Macintosh datoru, nepieciešams atsevišķs kontaktspraudņu adapteris, lai no 15 kontaktu liela blīvuma (trīsriņdu) D-SUB VGA savienotāja, kāds ir komplektā iekļautajam kabelim, iegūtu pāreju uz 15 kontaktu divriņdu savienotāju.

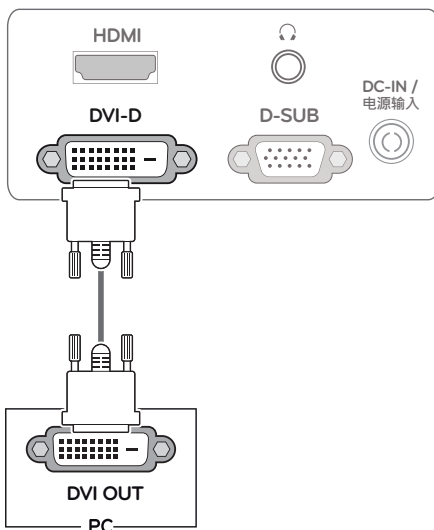
DVI-D savienojums

Pārraida ciparu videosignālu no datora uz monitoru. Savienojiet datoru un monitoru, izmantojot DVI kabeli, kā parādīts turpmāk redzamajos attēlos.

E1951T **E2051T** **E2251T** **E2351T**

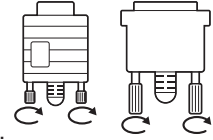


E2251VR **E2351VR** **E2251VQ** **E2351VQ**



! UZMANĪBU!

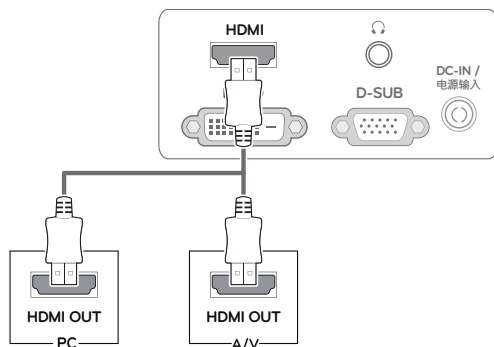
- Savienojiet signāla ievades kabeli un nofiksējiet, griežot skrūves pulksteņrādītāju kustības virzienā.
- Ilgstoši nespiediet uz ekrāna ar pirkstu, jo tas ekrānā var radīt īslaicīgus deformācijas efektus.
- Izvairieties no ilgstošas nekustīga attēla rādīšanas ekrānā, lai novērstu attēla izdegšanu. Ja iespējams, izmantojiet ekrānsaudzētāju.



HDMI savienojums

Tas pārraida digitālo video un audio signālu no datora vai A/V uz monitoru. Savienojiet datoru vai A/V un monitoru, izmantojot HDMI kabeli, kā parādīts turpmāk redzamajos attēlos.

E2251VR E2351VR E2251VQ E2351VQ

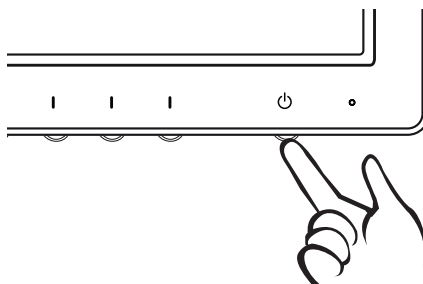


! PIEZĪME

- Ja izmantojat HDMI datoru, tas var radīt saderības problēmu.
- Ja vēlaties monitoru izmantot diviem datoriem, pievienojiet signāla kabeli (D-SUB/DVI-D/HDMI) attiecīgajai monitora pieslēgvietai.
- Ja ieslēdzat monitoru, kamēr tas ir auksts, ekrāns var mirgot. Tā ir normāla parādība.
- Ekrānā var parādīties dažī sarkani, zaļi vai zili punkti. Tā ir normāla parādība.

Funkcija Self Image Setting (attēla pašiestatīšana)

Nospiediet barošanas pogu, kas atrodas priekšējā panelī, lai ieslēgtu barošanu. Kad monitora barošana ir ieslēgta, funkcija **Self Image Setting (attēla pašiestatīšana)** tiek izpildīta automātiski. (Tiek atbalstīts tikai analogā režīmā)



! PIEZĪME

• Funkcija Self Image Setting (attēla pašiestatīšana).

Šī funkcija nodrošina lietotājam optimālus ekrāna iestatījumus. Kad lietotājs monitoru pievieno pirmo reizi, šī funkcija automātiski pielāgo ekrānam optimālus iestatījumus atsevišķiem ieejas signāliem. (Tiek atbalstīts tikai analogajā režīmā)

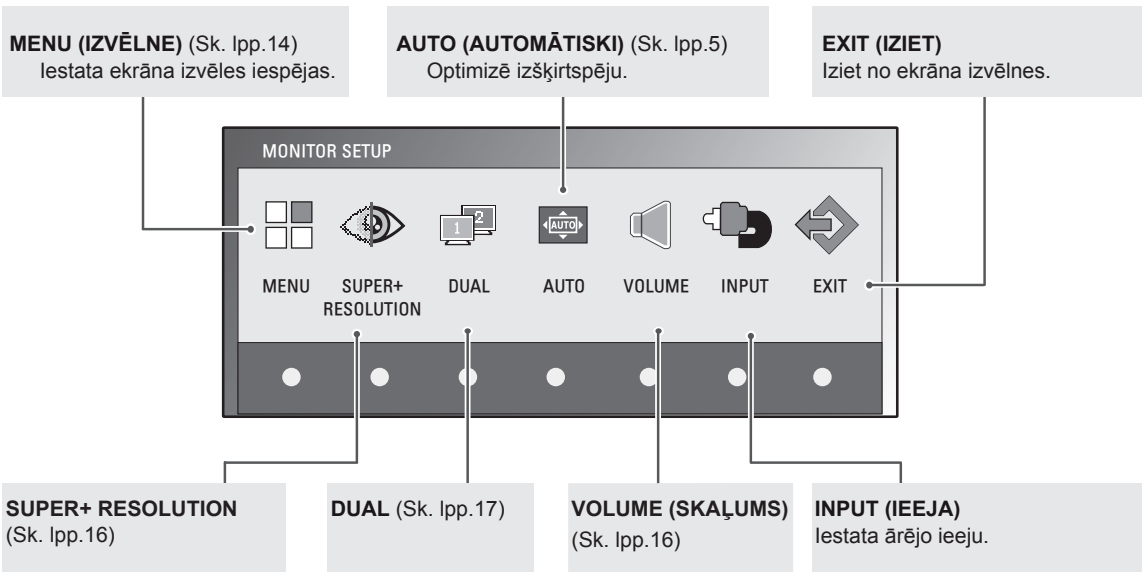
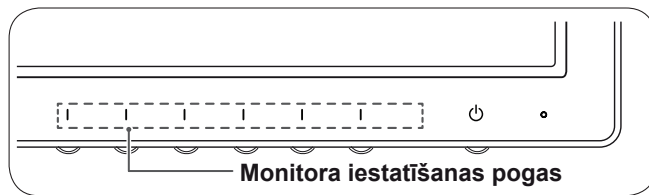
• Funkcija AUTO (AUTOMĀTISKI).

Ja ierīces lietošanas laikā vai pēc izšķirtspējas maiņas radušās problēmas, piemēram, neskaidrs ekrāns, izplūduši burti, mirgojošs ekrāns vai attēls ir sašķiebt, nospiediet funkcijas pogu AUTO (AUTOMĀTISKI), lai uzlabotu izšķirtspēju. (Tiek atbalstīts tikai analogajā režīmā)

IESTATĪJUMU PIELĀGOŠANA

Galveno izvēlņu atvēršana

- 1 Lai atvērtu ekrāna izvēlni **MONITOR SETUP (MONITORA IESTATĪŠANA)**, monitora priekšpusē nospiežiet jebkuru pogu.
- 2 Nospiežiet vajadzīgo izvēlnes elementu.
- 3 Mainiet izvēlnes elementa vērtību, nospiežot monitora priekšpusē izvietotās pogas. Lai atgrieztos augstāka līmeņa izvēlnē vai iestatītu citus izvēlnes elementus, izmantojiet augšupvērstās bultiņas (↑) pogu.
- 4 Izvēlieties **EXIT (IZIET)**, lai izietu no ekrāna izvēlnes.



! PIEZĪME

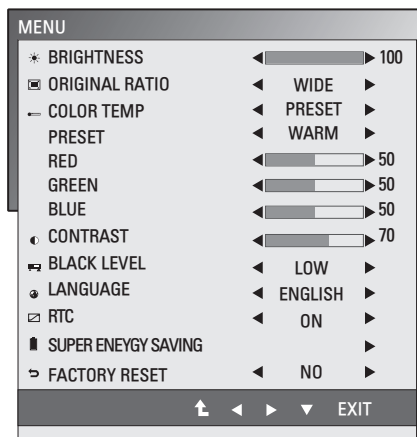
Dažādi izvēlnes elementi ir iespējoti atkarībā no ieejas signāla veida un modeļa.

	Izvēlne	SUPER+ RESOLUTION (ĪPAŠĀ IZŠĶIRTSPĒJA)	DUAL (DUĀLS)	AUTO (AUTOMĀTISKI)	VOLUME	INPUT (IEEJA)	EXIT (IZIET)
E1951S / E2051S / E22551S	•	-	•	•	-	-	•
E1951T / E2051T / E2251T / E2351T	•	-	•	•	-	•	•
E2251VR / E2351VR	•	•	•	•	-	•	•
E2251VR / E2351VR (Tikai HDMI režīmā)	•	•	•	-	•	•	•
E2251VQ / E2351VQ	•	-	•	•	-	•	•
E2251VQ / E2351VQ (Tikai HDMI režīmā)	•	-	•	-	•	•	•

Iestatījumu pielāgošana

Izvēlnes iestatījumi

- Lai atvērtu ekrāna izvēlni **MONITOR SETUP (MONITORA IESTATĪŠANA)**, monitora priekšpusē nospiediet jebkuru pogu.
- Lai parādītu ekrāna izvēlnes iespējas, nospiediet pogu **MENU (IZVĒLNE)**.
- Skatiet opcijas, nospiežot pogu ◀ vai ▶, vai ▼.
- Izvēlieties **EXIT (IZIET)**, lai izietu no ekrāna izvēlnes. Lai atgrieztos augstāka līmeņa izvēlnē vai iestatītu citus izvēlnes elementus, izmantojiet augšupvērstās bultiņas (⬆) pogu.



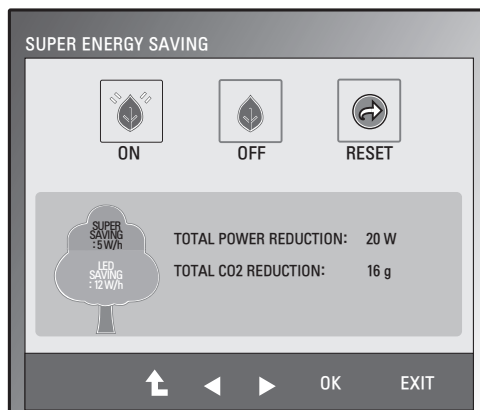
Pieejamie izvēlnes iestatījumi ir aprakstīti turpmāk.

Izvēlne	Analog	Ciparu	HDMI	Apraksts
BRIGHTNESS (SPIILGTUMS)	•	•	•	Ekrāna spilgtuma pielāgošana.
ORIGINAL RATIO (ORIGINĀLĀ ATTIECĪBA)	•	•	•	WIDE (PLATS) Pārslēdz uz pilnekrāna režīmu saskaņā ar ieejas attēla signālu.
				ORIGINAL (ORIGINĀLS) Maina ieejas attēla signāla attiecību uz oriģinālo. * Šī funkcija darbojas tikai tad, ja ieejas izšķirtspēja ir mazāka par monitora attiecību (16:9).
COLOR TEMP (KRĀSU TEMPERATŪRA)	•	•	•	PRESET (SĀKOTNĒJIE IESTATĪJUMI) Izvēlieties ekrāna krāsu. • WARM (SILTA) : iestatiet ekrānam siltas krāsas temperatūru (vairāk sarkana). • MEDIUM (VIDĒJA) : iestatiet ekrānam vidēju krāsas temperatūru. • COOL (AUKSTA) : iestatiet ekrānam aukstas krāsas temperatūru (vairāk zila).
				USER (LIETOTĀJS) • RED (SARKANA) : iestatiet savus sarkanās krāsas līmeņus. • GREEN (ZAĻA) : iestatiet savus zaļās krāsas līmeņus. • BLUE (ZILA) : iestatiet savus zilās krāsas līmeņus.
CONTRAST (KONTRASTS)	•	•	•	Pielāgo ekrāna kontrastu.
BLACK LEVEL (MELNĀS KRĀSAS LĪMENIS) (tiek atbalstīts tikai HDMI režīmā)			•	Varat iestatīt nobīdes līmeni. Ja izvēlēsities HIGH (AUGSTS), ekrāns būs spilgts, un ja izvēlēsities LOW (ZEMS), ekrāns būs tumšs. • Offset (Nobīde) : kā videosignāla kritērijs tas ir tumšākais ekrāns, kādu monitors var parādīt.
LANGUAGE (VALODA)	•	•	•	Maina izvēlnes valodu.
RTC (reāllaika pulkstenis)	•	•	•	Iestatot On (Ieslēgts), tiek iespējota iekšējā pulksteņa funkcija un samazināts ekrāna pēcattēls. Iestatot Off (Izslēgts), tiek atspējota iekšējā pulksteņa funkcija un ierīce darbojas ar paneļa iekšējo pulksteni.
SUPER ENERGY SAVING (ĪPAŠĀ ENERĢIJAS TAUPĪŠANA)	•	•	•	Iestata funkciju SUPER ENERGY SAVING (ĪPAŠĀ ENERĢIJAS TAUPĪŠANA).
FACTORY RESET (RŪPNĪCAS IESTATĪJUMU ATIESTATĪŠANA)	•	•	•	Atiestata monitoram oriģinālos rūpnīcas iestatījumus, izņemot iestatījumu LANGUAGE (VALODA).

- **Analog (analog):** D-SUB (analogā signāla) ieeja.
- **Digital (digitāls):** DVI-D (ciparu signāla) ieeja.
- **HDMI:** HDMI (ciparu signāla) ieeja.

SUPER ENERGY SAVING (ĪPAŠĀ ENERĢIJAS TAUPĪŠANAS) iestatījumi

- 1 Lai atvērtu ekrāna izvēlni **MONITOR SETUP (MONITORA IESTATĪŠANA)**, monitora priekšpusē nospiediet jebkuru pogu.
- 2 Lai parādītu ekrāna izvēlnes iespējas, nospiediet pogu **MENU (IZVĒLNE)**.
- 3 Atlasiet funkciju **SUPER ENERGY SAVING (ĪPAŠĀ ENERĢIJAS TAUPĪŠANA)**, nospiežot pogas ▼.
- 4 Atveriet izvēlni **SUPER ENERGY SAVING (ĪPAŠĀ ENERĢIJAS TAUPĪŠANA)**, nospiežot pogas ►.
- 5 Iestatiet opcijas, nospiežot pogu ◀ vai ▶.
- 6 Izvēlieties **EXIT (IZIET)**, lai izietu no ekrāna izvēlnes. Lai atgrieztos augstāka līmeņa izvēlnē vai iestatītu citus izvēlnes elementus, izmantojiet augšupvērstās bultiņas (⬆) pogu.



Pieejamie SUPER ENERGY SAVING (ĪPAŠĀS ENERĢIJAS TAUPĪŠANAS) iestatījumi ir aprakstīti turpmāk.

Izvēlne	Apraksts
ON (IESLĒGT)	Iespējo energoefektivitātes funkciju SUPER ENERGY SAVING (ĪPAŠĀ ENERĢIJAS TAUPĪŠANA), kas ļauj ietaupīt elektroenerģiju.
OFF (IZSLĒGT)	Atspējo funkciju SUPER ENERGY SAVING (ĪPAŠĀ ENERĢIJAS TAUPĪŠANA).
RESET (ATIESTATĪT)	Atiestata kopējās elektroenerģijas patēriņa samazināšanas vērtības un CO2 izmetes samazināšanas aprēķinus.

! PIEZĪME

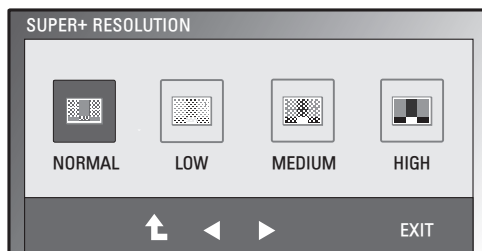
- **TOTAL POWER REDUCTION (KOPĒJAIS STRĀVAS SAMAZINĀJUMS):** cik daudz strāvas tiek ietaupīts monitora lietošanas laikā.
- **TOTAL CO2 REDUCTION (KOPĒJAIS CO2 SAMAZINĀJUMS):** maina TOTAL POWER REDUCTION (KOPĒJAIS STRĀVAS SAMAZINĀJUMS) uz CO2.
- **SAVING DATA (TAUPĪBAS DATI) (W/h)**

	470 mm (18,5 collas)	508 mm (20 collas)	546 mm (21,5 collas)	584 mm (23 collas)
SUPER SAVING (ĪPAŠĀ TAUPĪŠANA)	3 W/h	3 W/h	4 W/h	5 W/h
LED SAVING (LED TAUPĪŠANA)	3 W/h	18 W/h	15 W/h	12 W/h

- Taupības dati ir atkarīgi no paneļa. Tātad šiem datiem dažādiem paneļiem un atkarībā no paneļa piegādātāja jāatšķiras.
- LG šīs vērtības aprēķināja, izmantojot **apraides videosignālu**.
- LED Saving (LED taupīšana) norāda, cik daudz enerģijas var ietaupīt, CCFL paneļa vietā izmantojot WLED paneli.
- SUPER SAVING (ĪPAŠĀ TAUPĪŠANA) norāda, cik daudz enerģijas var ietaupīt, izmantojot funkciju SUPER ENERGY SAVING (ĪPAŠĀ ENERĢIJAS TAUPĪŠANA).

SUPER+ RESOLUTION (ĪPAŠĀS IZŠĶIRTSPĒJAS) iestatījumi

- 1 Lai atvērtu ekrāna izvēlni **MONITOR SETUP (MONITORA IESTATĪŠANA)**, monitora priekšpusē nospiediet jebkuru pogu.
- 2 Lai parādītu ekrāna izvēlnes iespējas, nospiediet pogu **SUPER+ RESOLUTION (ĪPAŠĀS IZŠĶIRTSPĒJA)**.
- 3 Iestatiet opcijas, nospiežot pogu ◀ vai ▶.
- 4 Izvēlieties **EXIT (IZIET)**, lai izietu no ekrāna izvēlnes. Lai atgrieztos augstāka līmeņa izvēlnē vai iestatītu citus izvēlnes elementus, izmantojiet augšupvērstās bultiņas (⬆) pogu.



Pieejamie SUPER+ RESOLUTION (ĪPAŠĀS IZŠĶIRTSPĒJAS) iestatījumi ir aprakstīti turpmāk.

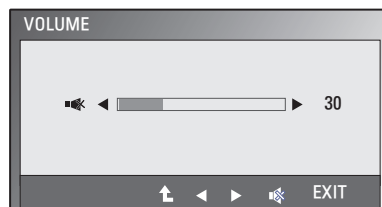
Izvēlne	Apraksts
NORMAL (PARASTS)	Izvēlieties šo iespēju, kad vēlaties izmantot ierīci vispārīgai lietošanai. Parastajā režīmā funkcija SUPER+ RESOLUTION (ĪPAŠĀS IZŠĶIRTSPĒJA) ir izslēgta.
LOW (ZEMS)	Ja lietotājs vēlas dabiska izskata video ekrānu ar maigiem attēliem, tas palīdz optimizēt ekrānu. Tas ir efektīvs video failiem, kuros nav kustību, vai nekustīgiem attēliem.
MEDIO (VIDĒJS)	Šī iespēja optimizē ekrānu, ja lietotājs vēlas ērti pārskatāmu vidēja līmeņa attēlu, kas nav augsts vai zems. Tas ir efektīvs UCC (User Created Content — lietotāja izveidots saturs) un SD līmeņa video failiem.
HIGH (AUGSTS)	Ja lietotājs vēlas asu video ekrānu ar skaidriem attēliem, tas palīdz optimizēt ekrānu. Tas ir efektīvs augstas izšķirtspējas video ekrāniem un spēlēm.

! PIEZĪME

- SR (SUPER+ RESOLUTION — ĪPAŠĀS IZŠĶIRTSPĒJA) režīmā var rasties trokšņi, lai izbaudītu skaidrus attēlus atbilstoši saturam izvēlieties SR (SUPER+ RESOLUTION — ĪPAŠĀS IZŠĶIRTSPĒJA) režīmu.

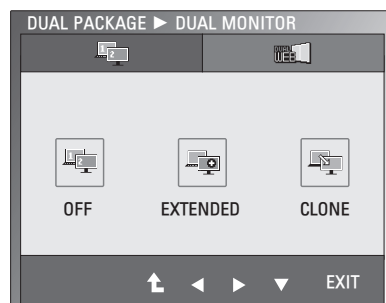
Skaļuma iestatījumi (tiek atbalstīti tikai ar HDMI)

- 1 Lai atvērtu ekrāna izvēlni **MONITOR SETUP (MONITORA IESTATĪŠANA)**, monitora priekšpusē nospiediet jebkuru pogu.
- 2 Lai parādītu ekrāna izvēlnes iespējas, nospiediet pogu **VOLUME (SKAĻUMS)**.
- 3 Noregulējiet iestatījumu **VOLUME (SKAĻUMS)**, spiežot pogu ◀ vai ▶.
- 4 Izvēlieties **EXIT (IZIET)**, lai izietu no ekrāna izvēlnes. Lai atgrieztos augstāka līmeņa izvēlnē vai iestatītu citus izvēlnes elementus, izmantojiet augšupvērstās bultiņas (⬆) pogu.



DUAL MONITOR (DUĀLO MONITORU) iestatījumi

- 1 Lai atvērtu ekrāna izvēlni **MONITOR SETUP (MONITORA IESTATĪŠANA)**, monitora priekšpusē nospiediet jebkuru pogu.
- 2 Nospiediet pogu **DUAL (DUĀLS)**, lai redzētu ekrāna izvēlnes opcijas.
- 3 Iestatiet opcijas, nospiežot pogu ▼ un pēc tam ◀ un ▶.
- 4 Izvēlieties **EXIT (IZIET)**, lai izietu no ekrāna izvēlnes. Lai atgrieztos augstāka līmeņa izvēlnē vai iestatītu citus izvēlnes elementus, izmantojiet augšupvērstās bultiņas (⬆) pogu.

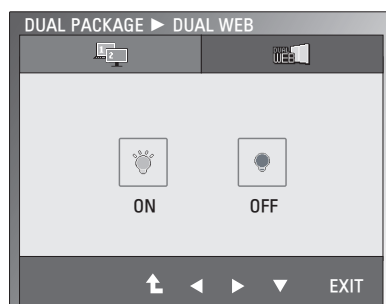


Pieejamie DUAL MONITOR (DUĀLO MONITORU) iestatījumi ir aprakstīti turpmāk.

Izvēlne	Apraksts	
DUAL MONITOR (DUĀLAIS MONITOR)	OFF MODE (IZSLĒGTS REŽĪMS)	Atlasot OFF, DUAL MONITOR (DUĀLAIS MONITOR) ir izslēgts.
	EXTENDED MODE (PAPLAŠINĀTAIS REŽĪMS)	Atlasot EXTENDED, lietotājs var izmantot otru monitoru kā primārā monitora paplašināto režīmu.
	CLONE MODE (KLONĒJUMA REŽĪMS)	Atlasot CLONE, lietotājs var izmantot otru monitoru kā primārā monitora klonēšanas režīmu.

DUAL WEB (DUĀLĀ TĪMEKĻA) iestatījumi

- 1 Nospiediet jebkuru pogu ekrāna priekšpusē, lai atvērtu izvēlni **MONITOR WEB (TĪMEKLIS MONITORĀ)**.
- 2 Nospiediet pogu **DUAL (DUĀLS)**, lai redzētu ekrāna izvēlnes opcijas.
- 3 Iestatiet opcijas, nospiežot pogu ▼ un pēc tam ◀ un ▶.
- 4 Izvēlieties **EXIT (IZIET)**, lai izietu no ekrāna izvēlnes. Lai atgrieztos augstāka līmeņa izvēlnē vai iestatītu citus izvēlnes elementus, izmantojiet augšupvērstās bultiņas (⬆) pogu.



Pieejamie DUAL WEB (DUĀLĀ TĪMEKĻA) iestatījumi ir aprakstīti turpmāk.

Izvēlne	Apraksts	
DUAL WEB (DUĀLAIS TĪMEKLIS)	ON	Palīdz lietotājam efektīvi pārlūkot tīmekli, sadalot ekrānu divās daļās. Palīdz lietotājam izkārtot un pārvietot logus ekrānā. Palīdz lietotājam kontrolēt dalīto logu attiecību.
	OFF	Atlasot OFF, DUAL WEB (DUĀLAIS TĪMEKLIS) ir izslēgts.

! PIEZĪME

- Kad monitorā tiek aktivizēts enerģijas taupīšanas režīms ar datora enerģijas taupīšanas opciju, nospiežot jebkuru pogu un atlasot duālo opciju, lietotājs var atjaunot monitora parasto režīmu.

PROBLĒMU NOVĒRŠANA

Pirms meistara izsaukšanas veiciet šādas pārbaudes.

Nav redzams attēls.	
Vai ekrānam ir pievienots barošanas vads?	<ul style="list-style-type: none"> Pārbaudiet un apskatieties, vai barošanas vads ir pareizi pievienots strāvas kontaktligzdai.
Vai barošanas indikatora lampiņa spīd?	<ul style="list-style-type: none"> Nospiediet barošanas pogu.
Vai barošanas indikators mirgo?	<ul style="list-style-type: none"> Ja ekrāns darbojas strāvas taupīšanas režīmā, mēģiniet kustināt peli vai nospiegt jebkuru tastatūras taustiņu, lai ekrānā redzētu attēlu. Mēģiniet ieslēgt datoru.
Vai ekrānā redzat ziņojumu „OUT OF RANGE” (ĀRPUS DIAPAZONĀ)?	<ul style="list-style-type: none"> Šis ziņojums tiek parādīts, ja signāls no datora (videokartes) ir ārpus ekrāna horizontālās vai vertikālās frekvences diapazona. Skatiet šīs rokasgrāmatas sadaļu „Specifikācija” un vēlreiz konfigurējiet ekrānu.
Vai ekrānā redzat ziņojumu „CHECK SIGNAL CABLE” (PĀRBAUDIET SIGNĀLA KABELI)?	<ul style="list-style-type: none"> Šis ziņojums tiek parādīts, ja dators un ekrāns nav savienots ar signāla kabeli. Pārbaudiet signāla kabeli un mēģiniet vēlreiz.

Vai ekrānā redzat ziņojumu „OSD LOCKED” (EKRĀNA IZVĒLNE BLOKĒTA)?	
Vai, nospiežot pogu Pirmā poga no kreisās puses, redzat ziņojumu „OSD LOCKED” (EKRĀNA IZVĒLNE BLOKĒTA)?	<ul style="list-style-type: none"> Varat aizsargāt pašreizējos vadības elementu iestatījumus, lai tos nevarētu nejauši izmainīt. Ekrāna izvēlnes vadības elementus var atbloķēt jebkurā laikā, nospiežot un dažas sekundes turot nospiestu pogu Pirmā poga no kreisās puses; tiks parādīts ziņojums „OSD UNLOCKED” (EKRĀNA IZVĒLNE ATBLOKĒTA).

Nepareizs ekrāna attēls.	
Nepareiza ekrāna pozīcija.	<ul style="list-style-type: none"> Nospiediet pogu AUTO (AUTOMĀTISKI), lai automātiski pielāgotu ekrāna attēlu ideāliem iestatījumiem.
Ekrāna fonā redzamas vertikālas joslas vai svītras.	<ul style="list-style-type: none"> Nospiediet pogu AUTO (AUTOMĀTISKI), lai automātiski pielāgotu ekrāna attēlu ideāliem iestatījumiem.
Visi attēlā vai rakstzīmēs redzami trokšņi netiek skaidri attēloti.	<ul style="list-style-type: none"> Nospiediet pogu AUTO (AUTOMĀTISKI), lai automātiski pielāgotu ekrāna attēlu ideāliem iestatījumiem. Pārbaudiet iestatījumus operētājsistēmas izvēlnē Vadības panelis ► Displejs ► Iestatījumi un pielāgojiet ekrānu ieteiktajai izšķirtspējai vai ekrāna attēlu ideāliem iestatījumiem. Iestatiet krāsu iestatījumu vērtību augstāk par 24 bitiem (dabiskas krāsas).



UZMANĪBU!

- Atveriet **Vadības panelis ► Displejs ► Iestatījumi** un pārbaudiet, vai nav mainīta frekvence vai izšķirtspēja. Ja mainīta, atkārtoti pielāgojiet videokarti ieteicamajai izšķirtspējai.
- Ja ieteicamā izšķirtspēja (optimālā izšķirtspēja) nav izvēlēta, burti, iespējams, būs izplūduši un ekrāns neskaidrs, nošķelts vai slīps. Pārliecinieties, vai izvēlaties ieteicamo izšķirtspēju.
- Uzstādīšanas metode dažādiem datoriem un operētājsistēmām var atšķirties, un, iespējams, videokarte nenodrošina iepriekšminēto izšķirtspēju. Šādā gadījumā sazinieties ar datora vai videokartes ražotāju.

Nepareizs ekrāna attēls.	
Ekrāna krāsa ir melnbalta vai nav normāla.	<ul style="list-style-type: none"> • Pārbaudiet, vai ir pareizi pievienots signāla kabelis, un, ja nepieciešams, izmantojiet skrūvgriezi, lai to pareizi piestiprinātu. • Pārlicinieties, vai videokarte ir pareizi ievietota ligzdā. • Iestatiet krāsu iestatījumu lielāku par 24 bitiem (dabiskas krāsas), operētājsistēmā atverot izvēlni Vadības panelis ► Iestatījumi.
Ekrāns mirgo.	<ul style="list-style-type: none"> • Pārbaudiet vai ekrānam ir iestatīts pārlecošās rindu izvēršanas režīms. Ja jā, nomainiet to uz ieteicamo izšķirtspēju.


Vai redzat ziņojumu „Unrecognized monitor, Plug&Play (VESA DDC) monitor found” (Atrasts nepazīstams monitors, Plug and Play (VESA DDC) monitors)?	
Vai instalējāt ekrāna dzini?	<ul style="list-style-type: none"> • Noteikti instalējiet ekrāna dzini no ekrāna komplektam pievienotā kompaktdiska (vai disketes). Vai arī lejupielādējiet dzini no mūsu tīmekļvietnes: http://www.lg.com. • Noteikti pārlicinieties, vai videokarte atbalsta standartu Plug and Play.

Audio funkcija nedarbojas.	
Attēls ir labs, bet nav skaņas.	<ul style="list-style-type: none"> • Pārbaudiet, vai skaļums nav iestatīts uz „0”. • Pārbaudiet, vai skaņa nav izslēgta. • HDMI kabelis uzstādīts pareizi. • Austiņu kabelis uzstādīts pareizi. • Pārbaudiet skaņas formātu. Neatbalsta saspieztus skaņas formātus.

SPECIFIKĀCIJA


E1951S

E1951T

Displejs	Ekrāna veids	47,0 cm (18,5 collu) plakanā paneļa aktīvās matricas TFT LCD Pretatspīduma pārklājums Redzamais lielums pa diagonāli: 47,0 cm
	Pikseļu iestatne	0,3 mm x 0,3 mm (pikseļu iestatne)
Sinhronizācijas ieeja	Horizontālā frekvence	No 30 kHz līdz 61 kHz (automātiski)
	Vertikālā frekvence	No 56 Hz līdz 75 Hz (automātiski)
	Ieejas veids	
	E1951S	Atsevišķa sinhronizācija
	E1951T	Atsevišķa sinhronizācija Digitāls
Videosignāla ieeja	Signāla ieeja	
	E1951S	15 kontaktu D-SUB savienotājs
	E1951T	15 kontaktu D-SUB savienotājs / DVI-D savienotājs (Digitāls)
	Ieejas veids	
	E1951S	RGB analogs (0,7 Vp-p/75 omi)
	E1951T	RGB analogs (0,7 Vp-p/75 omi), Digitāls
Izšķirtspēja	Maks.	
	E1951S	D-SUB (analogi) : 1366 x 768 ar 60 Hz
	E1951T	D-SUB (analogi) / DVI(ciparu): 1366 x 768 ar 60 Hz
	Ieteicams	VESA 1366 x 768 ar 60 Hz
Standarts Plug and Play	E1951S	DDC 2B (Analogi)
	E1951T	DDC 2B (analogi, Digitāls)
Enerģijas patēriņš	Ieslēgtā režīmā : 17 W(parasti.) Miega režīmā ≤ 0,5 W Izslēgtā režīmā ≤ 0,5 W	
Strāvas ieeja	12 V  2,0 A	
Mainstrāvas/ līdzstrāvas adapteris	Veids ADS-24NP-12-1 12024G (izgatavojis HONOR Electronic)	
Izmēri (platums x augstums x dziļums)	Ar statīvu	44,94 cm x 17,26 cm x 35,6 cm
	Bez statīva	44,94 cm x 3,35 cm x 27,9 cm
Svars	2 kg	
Slīpuma diapazons	No -5° līdz 15°	
Vides apstākļi	Darba temperatūra	No 10 °C līdz 35 °C
	Darba vides mitrums	No 20% līdz 80% bez kondensēšanās
	Glabāšanas temperatūra	No -10 °C līdz 60 °C
	Glabāšanas mitrums	No 5% līdz 90% bez kondensēšanās
Statīva pamatne	Pievienota (), atvienota (O)	
Strāvas vads	Sienas kontaktligzdas veids	

Iepriekšminētā specifikācija var tikt mainīta bez brīdinājuma, ja tiek jauninātas izstrādājumu funkcijas.


E2051S E2051T

Displejs	Ekrāna veids	50,8 cm (20,0 collu) plakanā paneļa aktīvās matricas TFT LCD Pretatspīduma pārklājums Redzamais lielums pa diagonāli: 50,8 cm
	Pikseļu iestatne	0,2766 mm x 0,2766 mm (pikseļu iestatne)
Sinhronizācijas ieeja	Horizontālā frekvence	No 30 kHz līdz 83 kHz (automātiski)
	Vertikālā frekvence	No 56 Hz līdz 75 Hz (automātiski)
	Ieejas veids	
	E2051S	Atsevišķa sinhronizācija
E2051T	Atsevišķa sinhronizācija Digitāls	
Videosignāla ieeja	Signāla ieeja	
	E2051S	15 kontaktu D-SUB savienotājs
	E2051T	15 kontaktu D-SUB savienotājs / DVI-D savienotājs (Digitāls)
	Ieejas veids	
E2051S	RGB analogs (0,7 Vp-p/75 omi)	
E2051T	RGB analogs (0,7 Vp-p/75 omi), Digitāls	
Izšķirtspēja	Maks.	
	E2051S	D-SUB (Analogi) : 1600 x 900 ar 60 Hz
	E2051T	D-SUB (Analogi) / DVI(ciparu): 1600 x 900 ar 60 Hz
	Ieteicams	VESA 1600 x 900 ar 60 Hz
Standarts Plug and Play	E2051S	DDC 2B (Analogi)
	E2051T	DDC 2B (Analogi, Digitāls)
Enerģijas patēriņš	Ieslēgtā režīmā : 21 W(parasti.) Miega režīmā ≤ 0,5 W Izslēgtā režīmā ≤ 0,5 W	
Strāvas ieeja	12 V  2,0 A	
Maiņstrāvas/ līdzstrāvas adapteris	Veids ADS-24NP-12-1 12024G (izgatavojis HONOR Electronic)	
Izmēri (platums x augstums x dziļums)	Ar statīvu	48,28 cm x 17,42 cm x 37,5 cm
	Bez statīva	48,28 cm x 3,35 cm x 29,7 cm
Svars	2,197 kg	
Slīpuma diapazons	No -5° līdz 15°	
Vides apstākļi	Darba temperatūra	No 10 °C līdz 35 °C
	Darba vides mitrums	No 20% līdz 80% bez kondensēšanās
	Glabāšanas temperatūra	No -10 °C līdz 60 °C
	Glabāšanas mitrums	No 5% līdz 90% bez kondensēšanās
Statīva pamatne	Pievienota (), atvienota (O)	
Strāvas vads	Sienas kontaktligzdas veids	

Iepriekšminētā specifikācija var tikt mainīta bez brīdinājuma, ja tiek jauninātas izstrādājumu funkcijas.

E2251S

E2251T

Displejs	Ekrāna veids	54,6 cm (21,5 collu) plakanā paneļa aktīvās matricas TFT LCD Pretatspīduma pārklājums Redzamais lielums pa diagonāli: 54,6 cm
	Pikseļu iestatne	0,248 mm x 0,248 mm (pikseļu iestatne)
Sinhronizācijas ieeja	Horizontālā frekvence	No 30 kHz līdz 83 kHz (automātiski)
	Vertikālā frekvence	No 56 Hz līdz 75 Hz (automātiski)
	Ieejas veids	
	E2251S	Atsevišķa sinhronizācija
E2251T	Atsevišķa sinhronizācija Digitāls	
Videosignāla ieeja	Signāla ieeja	
	E2251S	15 kontaktu D-SUB savienotājs
	E2251T	15 kontaktu D-SUB savienotājs / DVI-D savienotājs (Digitāls)
	Ieejas veids	
	E2251S	RGB analogs (0,7 Vp-p/75 omi)
	E2251T	RGB analogs (0,7 Vp-p/75 omi), Digitāls
Izšķirtspēja	Maks.	
	E2251S	D-SUB (Analogi) : 1920 x 1080 ar 60 Hz
	E2251T	D-SUB (Analogi) / DVI(ciparu): 1920 x 1080 ar 60 Hz
	Ieteicams	VESA 1920 x 1080 ar 60 Hz
Standarts Plug and Play	E2251S	DDC 2B (Analogi)
	E2251T	DDC 2B (Analogi, Digitāls)
Enerģijas patēriņš	Ieslēgtā režīmā : 26 W(parasti.) Miega režīmā ≤ 0,5 W Izslēgtā režīmā ≤ 0,5 W	
Strāvas ieeja	19 V  2,1 A	
Maiņstrāvas/ līdzstrāvas adapteris	Veids EADP-40LB B (izgatavojis Delta Electronic)	
Izmēri (platums x augstums x dziļums)	Ar statīvu	51,75 cm x 18,65 cm x 39,4 cm
	Bez statīva	51,75 cm x 3,35 cm x 31,7 cm
Svars	2,477 kg	
Slīpuma diapazons	No -5° līdz 15°	
Vides apstākļi	Darba temperatūra	No 10 °C līdz 35 °C
	Darba vides mitrums	No 20% līdz 80% bez kondensēšanās
	Glabāšanas temperatūra	No -10 °C līdz 60 °C
	Glabāšanas mitrums	No 5% līdz 90% bez kondensēšanās
Statīva pamatne	Pievienota (), atvienota (O)	
Strāvas vads	Sienas kontaktligzdas veids	


Iepriekšminētā specifikācija var tikt mainīta bez brīdinājuma, ja tiek jauninātas izstrādājumu funkcijas.

E2251VR E2251VQ

Displejs	Ekrāna veids	54,6 cm (21,5 collu) plakanā paneļa aktīvās matricas TFT LCD Pretatspīduma pārklājums Redzamais lielums pa diagonāli: 54.6 cm
	Pikseļu iestatne	0,248 mm x 0,248 mm (pikseļu iestatne)
Sinhronizācijas ieeja	Horizontālā frekvence	No 30 kHz līdz 83 kHz (automātiski)
	Vertikālā frekvence	No 56 Hz līdz 75 Hz (D-SUB, DVI-D) No 56 Hz līdz 61 Hz (HDMI)
	Ieejas veids	Atsevišķa sinhronizācija Digitāls, HDMI
Videosignāla ieeja	Signāla ieeja	15 kontaktu D-SUB savienotājs DVI-D savienotājs (Digitāls) HDMI (A TIPAS) savienotājs
	Ieejas veids	RGB Analogs (0,7 Vp-p/75 omi), Digitāls, HDMI
Izšķirtspēja	Maks.	D-SUB (Analogi) : 1920 x 1080 ar 60 Hz DVI(Digitāls) / HDMI(Digitāls): 1920 x 1080 ar 60 Hz
	Ieteicams	VESA 1920 x 1080 ar 60 Hz
Standarts Plug and Play	DDC 2B (Analogi, Digitāls, HDMI)	
Enerģijas patēriņš	Ieslēgtā režīmā : 26 W(parasti.) Miega režīmā ≤ 0,5 W Izslēgtā režīmā ≤ 0,5 W	
Strāvas ieeja	19 V $\overline{\text{---}}$ 2,1 A	
Maiņstrāvas/ līdzstrāvas adapteris	Veids EADP-40LB B (izgatavojis Delta Electronic)	
Izmēri (platums x augstums x dziļums)	Ar statīvu	51,75 cm x 18,65 cm x 39,4 cm
	Bez statīva	51,75 cm x 3,35 cm x 31,7 cm
Svars	2,477 kg	
Slīpuma diapazons	No -5° līdz 15°	
Vides apstākļi	Darba temperatūra	No 10 °C līdz 35 °C
	Darba vides mitrums	No 20% līdz 80% bez kondensēšanās
	Glabāšanas temperatūra	No -10 °C līdz 60 °C
	Glabāšanas mitrums	No 5% līdz 90% bez kondensēšanās
Statīva pamatne	Pievienota (), atvienota (O)	
Strāvas vads	Sienas kontaktligzdas veids	

Iepriekšminētā specifikācija var tikt mainīta bez brīdinājuma, ja tiek jauninātas izstrādājumu funkcijas.

E2351T E2351VR E2351VQ

Displejs	Ekrāna veids	58,4 cm (23 collu) plakanā paneļa aktīvās matricas TFT LCD Pretatspīduma pārklājums Redzamais lielums pa diagonāli: 58.4 cm
	Pikseļu iestatne	0,265 mm x 0,265 mm (pikseļu iestatne)
Sinhronizācijas ieeja	Horizontālā frekvence	No 30 kHz līdz 83 kHz (automātiski)
	Vertikālā frekvence	
	E2351T	No 56 Hz līdz 75 Hz (D-SUB)
	E2351VR / E2351VQ	No 56 Hz līdz 75 Hz (D-SUB, DVI-D) No 56 Hz līdz 61 Hz (HDMI)
	Ieejas veids	
	E2351T	Atsevišķa sinhronizācija. Digitāls
E2351VR / E2351VQ	Atsevišķa sinhronizācija. Digitāls. HDMI	
Videosignāla ieeja	Signāla ieeja	
	E2351T	15 kontaktu D-SUB savienotājs / DVI-D savienotājs (Digitāls)
	E2351VR / E2351VQ	15 kontaktu D-SUB savienotājs / DVI-D savienotājs (Digitāls) HDMI (A TIPAS) savienotājs
	Ieejas veids	
	E2351T	RGB Analogs (0,7 Vp-p/75 omi), Digitāls
E2351VR / E2351VQ	RGB Analogs (0,7 Vp-p/75 omi), Digitāls, HDMI	
Izšķirtspēja	Maks.	
	E2351T	D-SUB (Analgos) / DVI(Digitāls): 1920 x 1080 ar 60 Hz
	E2351VR / E2351VQ	D-SUB (Analgos) : 1920 x 1080 ar 60 Hz DVI(Digitāls) / HDMI (Digitāls): 1920 x 1080 ar 60 Hz
	Ieteicams	VESA 1920 x 1080 ar 60 Hz
Standarts Plug and Play	E2351T	DDC 2B (Analgos, Digitāls)
	E2351VR / E2351VQ	DDC 2B (Analgos, Digitāls, HDMI)
Enerģijas patēriņš	Ieslēgtā režīmā : 30 W(parasti.) Miega režīmā ≤ 0,5 W Izslēgtā režīmā ≤ 0,5 W	
Strāvas ieeja	19 V  2,1 A	
Maiņstrāvas/ līdzstrāvas adapteris	Veids EADP-40LB (izgatavojis Delta Electronic)	
Izmēri (platums x augstums x dziļums)	Ar statīvu	54,92 cm x 18,65 cm x 41,2 cm
	Bez statīva	54,92 cm x 3,35 cm x 33,5 cm
Svars	2,724 kg	
Slīpuma diapazons	No -5° līdz 15°	
Vides apstākļi	Darba temperatūra	No 10 °C līdz 35 °C
	Darba vides mitrums	No 20% līdz 80% bez kondensēšanās
	Glabāšanas temperatūra	No -10 °C līdz 60 °C
	Glabāšanas mitrums	No 5% līdz 90% bez kondensēšanās
Statīva pamatne	Pievienota (), atvienota (O)	
Strāvas vads	Sienas kontaktligzdas veids	

Iepriekšminētā specifikācija var tikt mainīta bez brīdinājuma, ja tiek jauninātas izstrādājumu funkcijas.

Sākotnējie režīmi (izšķirtspēja)

D-SUB/DVI laika noteikšana

E1951S / E1951T

* Ja nevarat atlasīt 1366 x 768 collu displeja rekvizītu sinhronizēšanas opciju, atjauniniet videokartes draiveri ar piegādātāja nodrošināto atjauninājumu.

Ekrāna režīmi (izšķirtspēja)	Horizontālās izvēršanas frekvence (kHz)	Vertikālās izvēršanas frekvence (Hz)	Polaritāte (H/V)	
720 x 400	31,468	70	-/+	
640 x 480	31,469	60	-/-	
640 x 480	37,500	75	-/-	
800 x 600	37,879	60	+/+	
800 x 600	46,875	75	+/+	
832 x 624	49,725	75	-/-	
1024 x 768	48,363	60	-/-	
1024 x 768	60,123	75	+/+	
1366 x 768	47,712	60	+/+	leteicamais režīms

E2051S / E2051T

Ekrāna režīmi (izšķirtspēja)	Horizontālās izvēršanas frekvence (kHz)	Vertikālās izvēršanas frekvence (Hz)	Polaritāte (H/V)	
720 x 400	31,468	70	-/+	
640 x 480	31,469	60	-/-	
640 x 480	37,500	75	-/-	
800 x 600	37,879	60	+/+	
800 x 600	46,875	75	+/+	
1024 x 768	48,363	60	-/-	
1024 x 768	60,123	75	+/+	
1152 x 864	67,500	75	+/+	
1600 x 900	60,000	60	+/+	leteicamais režīms

E2251S / E2251T / E2251VR / E2251VQ / E2351T / E2351VR / E2351VQ

Ekrāna režīmi (izšķirtspēja)	Horizontālās izvēršanas frekvence (kHz)	Vertikālās izvēršanas frekvence (Hz)	Polaritāte (H/V)	
720 x 400	31,468	70	-/+	
640 x 480	31,469	60	-/-	
640 x 480	37,500	75	-/-	
800 x 600	37,879	60	+/+	
800 x 600	46,875	75	+/+	
1024 x 768	48,363	60	-/-	
1024 x 768	60,123	75	+/+	
1152 x 864	67,500	75	+/+	
1280 x 1024	63,981	60	+/+	
1280 x 1024	79,976	75	+/+	
1680 x 1050	65,290	60	-/+	
1920 x 1080	67,500	60	+/+	leteicamais režīms

HDMI laika noteikšana

E2251VR / E2251VQ / E2351VR / E2351VQ

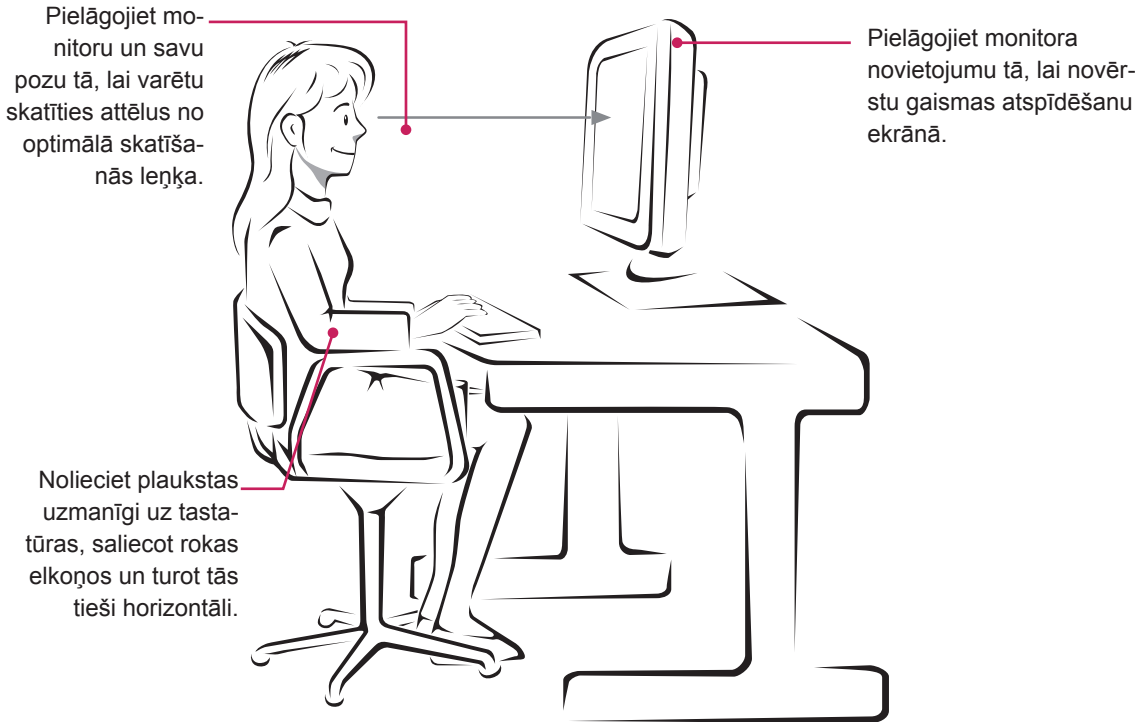
Ekrāna režīmi (izšķirtspēja)	Horizontālās izvēršanas frekvence (kHz)	Vertikālās izvēršanas frekvence (Hz)
480P	31,50	60
576P	31,25	50
720P	37,50	50
720P	45,00	60
1080i	28,12	50
1080i	33,75	60
1080P	56,25	50
1080P	67,50	60

Indikators

Režīms	LED krāsa
Ieslēgts režīms	Zila
Miega režīms	Zila (mirgo)
Izslēgts režīms	Izslēgts

PAREIZS STĀVOKLIS

Pareizs monitora lietošanas stāvoklis.





Pirms izstrādājuma lietošanas izlasiet drošības norādījumus.

Glabājiet lietotāja rokasgrāmatu (kompaktdisku) viegli pieejamā vietā turpmākai uzziņai. Ierīces modeļa un sērijas numurs ir norādīts ierīces aizmuģurē vai vienā sēnā. Pierakstiet to turpmāk norādītajā vietā apkopes vajadzībām.

MODELIS _____

SĒRIJAS NUMURS _____

ENERGY STAR is a set of power-saving guidelines issued by the U.S. Environmental Protection Agency (EPA).



As an ENERGY STAR Partner LGE U. S. A., Inc. has determined that this product meets the ENERGY STAR guidelines for energy efficiency.