



PORTABLE MULTIMEDIA
PLAYER
QUICK SETUP GUIDE
MODEL:FM12

Before connecting, operating or adjusting this product,
please read this instruction booklet carefully and completely.







Designs and specifications are subject to change without
notice for improvement.

P/N : 3834RL0026R
REV.00









Important Safety Instructions

Please follow the safety instructions closely to reduce the risk of accidents or damage to the equipment.

 Warning			
	Do not place an object on the product.		Keep your computing environment clean and free of dust.
	Do not drop an object or give shock to the product.		Do not disassemble, repair, or remodel the product.
	Keep this product away from heat		

Důležitá bezpečnostní upozornění

Pečlivě si přečtěte následující bezpečnostní upozornění, abyste se vyhnuli nebezpečí poranění nebo poškození zařízení.

 Warning			
	Nepokládejte na produkt žádné předměty.		Udržujte výpočetní techniku v čistotě a bez prachu.
	Nepouštějte na produkt žádné předměty a zabraňte otřesům produktu.		Nepoužívejte tento produkt při řízení vozidel ani při práci s jinými stroji.
	Udržujte tento produkt mimo zdroje tepla.		Produkt nerozebírejte, neopravujte ani nepředělávejte.

Fontos biztonsági előírások

Kérjük, pontosan kövesse az alábbi biztonsági előírásokat, hogy csökkentse a készülék fizikai sérülésének vagy károsodásának kockázatát.

 Warning			
	Ne helyezzen semmilyen tárgyat a termékre.		Tartsa tisztán és pormentesen a számítógép környékét.
	Hőtől tartsa távol a terméket.		Ne használja a terméket autózézés vagy más gépek üzemeltetése közben.
	Hőtől tartsa távol a terméket.		Ne szerelje szét és ne javítsa meg a terméket.

Table of Contents

Important Safety Instructions	1
Důležitá bezpečnostní upozornění	1
Fontos biztonsági előírások	2
Package Contents	4
Name of each component	4
Installation and connection	5
Installing software	6
Basic operation	7
Selecting language	8
Downloading	9
Obsah balení	10
Názvy jednotlivých součástí	10
Instalace a zapojení	11
Instalace software	12
Základy používání	13
Volba jazyka	14
Stahování	15
A csomag tartalma	16
Az egyes komponensek neve	16
Telepítés és csatlakoztatás	17
Szoftver telepítése	18
Alapvető műveletek	19
Nyelv kiválasztása	20
Letöltés	21

Package contents



Main Body



USB cable



Earphones



Line-In cable



Software CD



Quick Setup guide



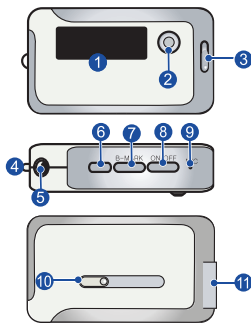
Battery (AAA-type)



Neck strap

- Components of this product are subject to change without prior notice for performance improvement.

Name of each component

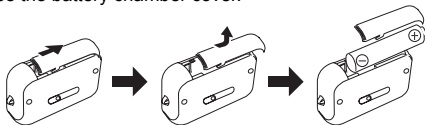


1. Display
2. MENU (pressing and holding open Home menu), FF/REW (changes selection), Volume
3. Hold button
4. Neck strap holder
5. Earphones connector
6. Record button
7. Repeat/Bookmark
8. ON/OFF/Play/Pause
9. MIC
10. USB sliding button
11. USB connector

Installation and connection



Inserting the battery

1. Push the battery cover to the direction of the arrow.
2. Insert one AAA-type battery with +/- aligned.
3. Close the battery chamber cover.



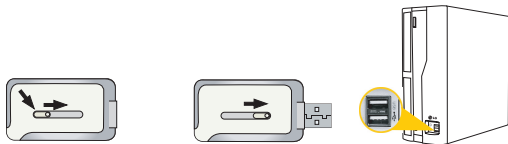
Battery Info


This product does not come with an AC adapter.

1. Running Hours: Max 18 hrs (In the case of MP3 128 Kbps/44.4 KHz, EQ Normal, Volume 15 and alkaline battery)
2. When the battery is almost used up,  icon will appear.
3. When the battery is at a certain level,  icon will be displayed for two seconds and the player will be turned off.

Connecting the USB cable

1. Press and push USB sliding bar to expose USB connector and insert the connector to USB socket.



2.  icon will be displayed.

Caution

1. Remove the battery when not used for long.
2. When the battery leaked, clean the chamber and replace it with a new one.

Installing software

Check the specifications of your PC before using LG portable Flash MP3 Player.

Minimum system requirements

- CD ROM Drive/ Pentium 3 or higher CPU / 128MB or more Memory / 100MB or more hard disc
- 800X600 mode / High Color (16 Bit) or better video card / Sound Card.

Before using the MP3 player, Updating Firmware program should be installed.

1. Insert the operation program CD into the CD ROM.
2. Available software list for the installation will be shown.
3. Click on the application program to install, and follow the displayed instructions.
4. During the installation of the LG Media Center, you can install the Windows Media Player and the Internet Explorer for the operating environment.
5. After the installation is completed, click [Finish] to exit the setup.
6. The manager program icon will be created on the Desktop and under Start > All Programs Menu is completed.



Basic Operation





Power on/off

1. Press and hold ON/OFF button over 1 second to turn on, and repeat it over 3 seconds to turn off.
 - Initial selection of the button while the power is off will turn on the player. Buttons will function properly once the player is turned on.

Controlling the volume

Push the Volume Up/Down button to adjust volume.

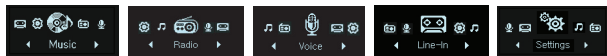
Hold

1. Slide  bar to the direction of the arrow to enable Hold.
2. To disable Hold, slide  bar to the direction of the arrow.
 - In Hold mode,  will be displayed. Whenever the user presses a function key,  will be displayed for two seconds.

Selecting features

Home Menu comprises 5 modes.

1. Press and hold MENU button to open home menu.



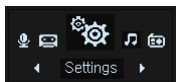
2. Select a mode by pressing Left/Right button and press MENU button to enter the mode.

Selecting language

The default language is English.

This device supports English, Japanese, Chinese (Simplified/Traditional), Korean, Russian, French, Portuguese, German, and Spanish.

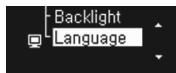
1. Press MEMU button to start Home menu.
2. Select [Setting] by pushing FF/REW button and press MENU button.



3. Select [Display] by pushing FF/REW button and press MENU button.



4. Select [Language] by pushing Volume +/- button and press MENU button.



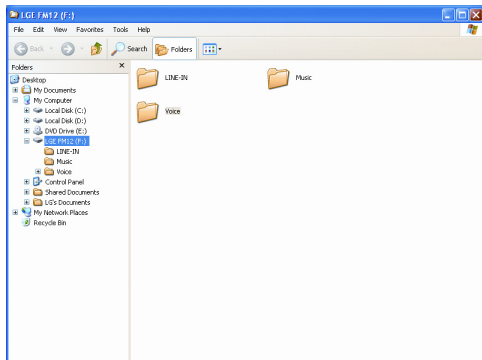
5. Select a Language by pushing Volume +/- button and press MENU button.



Downloading

Removable Storage Device

- Windows 98SE / ME / 2000 / XP
- ▶ Downloading in Explorer (Drag & Drop)



Obsah balení



Tělo



USB kabel



Sluchátka



Vstupní kabel



CD s
programovým
vybavením



Příručka pro
rychlé nastavení



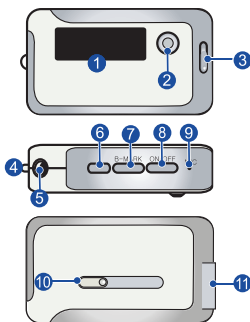
Baterie (typ AAA)



Popruh na
zavěšení na krk

- V součástech tohoto produktu mohou být bez jakéhokoliv oznámení provedeny změny za účelem jejich vylepšení.

Názvy jednotlivých součástí



1. Displej
2. MENU (stisknutím a podržením otevřete menu Home (Hlavní)), FF/REW (změna volby), Volume (Hlasitost)
3. Tlačítko uzamčení nastavení
4. Popruh na zavěšení na krk
5. Konektor pro sluchátka
6. Tlačítko Record (Nahrávat)
7. Repeat/Bookmark (Opakovat/Záložka)
8. ON/OFF/Play/Pause (ZAPNUTO/VYPNUTO/Hrát/Pauza)
9. MIKROFON
10. Posuvné tlačítko USB
11. USB konektor

Instalace a zapojení



Vložení baterie

1. Zatlačte na kryt baterie ve směru šipky.
2. Vložte jednu baterii typu AAA, s orientací podle +/-.
3. Uzavřete kryt prostoru pro baterii.



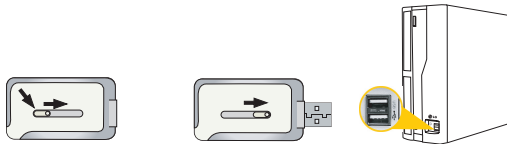
Informace o baterii

Tento produkt se nedodává s adaptérem střídavého napětí.

1. Doba provozu: Max 18 hodin (V případě MP3 128 Kbps/44,4 KHz, EQ Normal, Hlasitost 15 a alkalické baterie)
2. Těsně před úplným vybitím baterie se objeví ikona  Low Battery.
3. Jakmile napětí v baterii poklesne pod určitou úroveň, objeví se na dvě sekundy ikona  a přehrávač se vypne.

Zapojení USB kabelu

1. Stiskněte a zatlačte posuvnou lištu USB a uvidíte USB konektor. Do konektoru zasuňte USB kabel.



2.  objeví se ikona.

Caution

1. Pokud přístroj nehodláte delší dobu používat, vyjměte baterii.
2. Pokud by došlo k vytečení baterie, vyčistěte přihrádku a vložte novou baterii.

Instalace software

Před zahájením používání přenosného Flash MP3 přehrávače LG si zkontrolujte technické specifikace svého počítače.

Minimální systémové požadavky

- Jednotka CD ROM/ Pentium 3 nebo vyšší, CPU / 128MB nebo více, paměť / 100MB nebo více, pevný disk
- 800X600 režim / High Color (16 Bitů) nebo lepší, video karta / zvuková karta

Před zahájením používání MP3 přehrávače doporučujeme nainstalovat program Updating Firmware.

1. Vložte CD s ovládacím programem do jednotky CD ROM.
2. Zobrazí se seznam software připraveného k instalaci.
3. Klepnutím na program aplikace spustíte jeho instalaci a poté postupujte podle zobrazovaných pokynů.
4. V průběhu instalace aplikace LG Media Center můžete nainstalovat Windows Media Player a Internet Explorer.
5. Po dokončení instalace ukončete nastavování software klepnutím na [Finish] (Konec).
6. Na ploše se vytvoří ikona ovládacího programu a dojde k vytvoření položky pod Start > All Programs (Programy).



Základy používání





Zapnutí/vypnutí

1. Stisknutím a podržením tlačítka ON/OFF (ZAPNOUT/VYPNOUT) po dobu 1 sekundy přístroj zapnete a následným stisknutím po dobu 3 sekund jej vypnete.
 - Po prvním stisknutí tlačítka při vypnutém přístroji se přehrávač zapne. Tlačítka budou fungovat tak, jak je zde popsáno, až po zapnutí přístroje.

Ovládání hlasitosti

Stisknutím tlačítka Volume Up/Down (Hlasitost zvýšit/snížit) upravíte hlasitost zvuku.

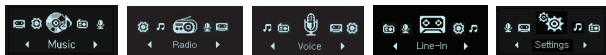
Uzamčení nastavení

1. Posunutím tlačítka  ve směru šipky uzamknete aktuální nastavení.
2. Uzamčení vypnete posunutím tlačítka  ve směru šipky.
 - V režimu uzamčení nastavení se objeví ikona . Kdykoliv stisknete nějakou funkční klávesu, objeví se na dobu 2 sekund ikona .

Volba funkcí

Menu Home (Hlavní) obsahuje 5 režimů.

1. Stisknutím a podržením tlačítka MENU otevřete menu Home (Hlavní).



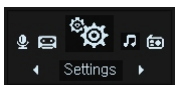
2. Stisknutím tlačítka Left/Right (Vlevo/vpravo) zvolte určitý režim a stisknutím tlačítka MENU do tohoto režimu vstoupíte.

Volba jazyka

Výchozím jazykem je angličtina.

Toto zařízení podporuje angličtinu, japonštinu, čínštinu (zjednodušenou/tradiční), korejštinu, ruštinu, francouzštinu, portugalštinu, němčinu a španělštinu.

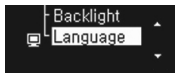
1. Menu Home (Hlavní) otevřete stisknutím tlačítka MENU.
2. Stisknutím tlačítka FF/REW zvolte [Setting] (Nastavení) a stiskněte tlačítko MENU.



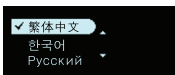
3. Stisknutím tlačítka FF/REW zvolte [Display] (Displej) a stiskněte tlačítko MENU.



4. Stisknutím tlačítka Volume +/- (Hlasitost +/-) zvolte [Language] (Jazyk) a stiskněte tlačítko MENU.



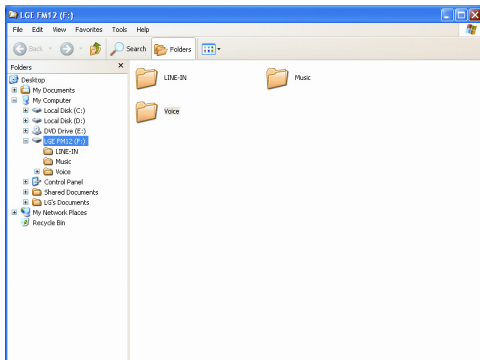
5. Stisknutím tlačítka Volume +/- (Hlasitost +/-) zvolte určitý jazyk a stiskněte tlačítko MENU.



Stahování

Vyjímatelné paměťové zařízení

- Windows 98SE/ME/2000/XP
- ▶ Stahování v Exploreru (Uchop a přetáhní)



A csomag tartalma



Test



USB kábel



Fülhallgató



Vonal be kábel



Szoftver CD



Gyors Telepítési
Útmutató



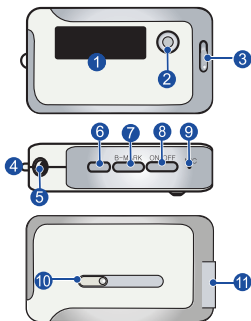
Akku (AAA típus)



Nyakszíj

- A termék komponensei csere tárgyat képezik előzetes figyelmeztetés nélkül, a teljesítmény növelése érdekében.

Az egyes komponensek neve

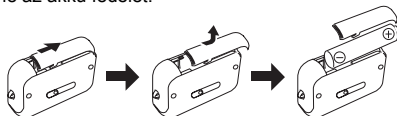


1. Kijelző
2. MENU (a lenyomása és a nyomva tartása megnyitja a Home menu-t), FF/REW (megváltoztatja a válogatást), Volume
3. Hold gomb
4. Nyakszíj tartó
5. Fülhallgató csatlakozó
6. Record (felvétel) gomb
7. Repeat/Bookmark
8. ON(be)/OFF(ki)/Play(lejátszás)/Pause(szünet)
9. MIC (mikrofon)
10. USB csúsztató gomb
11. USB csatlakozó

Telepítés és csatlakoztatás



Az akku behelyezése

1. Nyomja az akku fedelét a nyíl irányába.
2. Helyezzen be egy AAA típusú elemet, megfelelően igazítva a +/- oldalt.
3. Zárja le az akku fedelét.



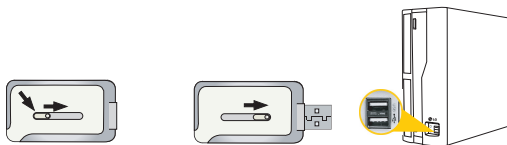
Akku info


A termékhez nem mellékeljük a váltóáramú adaptert.

1. Működési idő: Max 18 óra (MP3 128 Kbps/44.4 KHz, EQ Normal, Volume 15 és alkali elem esetén)
2. Amikor az akku majdnem lemerült, megjelenik a  ikon.
3. Amikor az akku teljesen lemerült, a  ikon jelenik meg két másodpercre, majd a készülék kikapcsol.

Az USB kábel csatlakoztatása

1. Nyomja meg és tolja az USB csúszkát hogy felfedje az USB csatlakozót, majd helyezze be a csatlakozót az USB dugaljba.



2.  ikon jelenik meg.

Caution

1. Távolítsa el az akkut, ha sokáig nem használja.
2. Ha az akku szivárogná, tisztítsa meg a készüléket és helyezzen be egy új akkut.

Szoftver telepítése

Ellenőrizze a számítógépe adatait, mielőtt használni kezdené az LG hordozható Flash MP3 lejátszót.

Minimum rendszerkövetelmények

- CD ROM meghajtó / Pentium 3 vagy magasabb CPU / 128MB vagy több memória / 100MB vagy több hely a merevlemezen.
- 800X600 mód / High Color (16 Bit) vagy job videókártya / hangkártya

Mielőtt elkezdené használni az MP3 lejátszót, telepítse az Updating Firmware programot.

1. Helyezze be a szoftvertelepítő CD-t a CD ROM-ba.
2. A telepítéshez rendelkezésre álló szoftverlista megjelenik.
3. Kattintson az alkalmazásokra a telepítéshez, és kövesse a megjelenő utasításokat.
4. Az LG Media Center telepítése közben telepítheti a Windows Media Playert és az Internet Explorert.
5. A telepítés végén kattintson a [Finish]-re a kilépéshez.
6. A kezelőprogram ikonja megjelenik az Asztalon, és elkészül a Start > All Programs Menu alatt.



Alapvető műveletek





Be-, és kikapcsolás

1. A bekapcsoláshoz nyomja meg és tartsa nyomva az ON/OFF gombot egy másodpercig, és ismétlje meg három másodpercig a kikapcsoláshoz.
 - A gomb kezdeti kiválasztása kikapcsolt állapotban bekapcsolja a lejátszót. A gombok megfelelően fognak működni ha bekapcsoltuk a lejátszót.

Hangerőszabályzás

A hangerő beállításához nyomja meg a Volume Up/Down gombot.

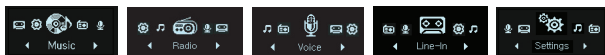
Hold (tartás)

1. Csúsztassa a  csúszkát a nyíl irányába a Hold aktiválásához.
2. A Hold deaktiválásához csúsztassa a  csúszkát a nyíl irányába.
 - Hold mode-ban a  ikon jelenik meg. Amikor a felhasználó megnyom egy gombot, a  ikon két másodpercre megjelenik.

Tulajdonságok kiválasztása

A Home Menu öt üzemmódot tartalmaz.

1. Nyomja meg és tartsa nyomva a MENU gombot a menü megnyitásához.



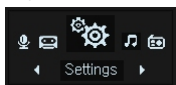
2. Válasszon egy módot a Left/Right gomb megnyomásával majd nyomja meg a MENU gombot a módba való beeléréshez.

Nyelv kiválasztása

Az alapértelmezett nyelv az angol.

Az eszköz támogatja az angol, a japán, a kínai (egyszerűsített/hagyományos), koreai, orosz, francia, portugál, német és spanyol nyelveket.

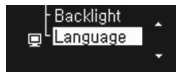
1. Nyomja meg a MENU gombot a Home menu elindításához.
2. Válassza a [Setting]-et a FF/REW gomb megnyomásával majd nyomja meg a MENU gombot.



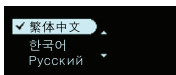
3. Válassza a [Display]-t a FF/REW gomb megnyomásával majd nyomja meg a MENU gombot.



4. Válassza a [Language]-et a Volume +/- gomb megnyomásával majd nyomja meg a MENU gombot.



5. Válasszon egy nyelvet a Volume +/- gomb megnyomásával majd nyomja meg a MENU gombot.



Letöltés

Eltávolítható tárolóeszköz

- Windows 98SE/ME/2000/XP
- Letöltés Explorer-en keresztül (Drag & Drop)

